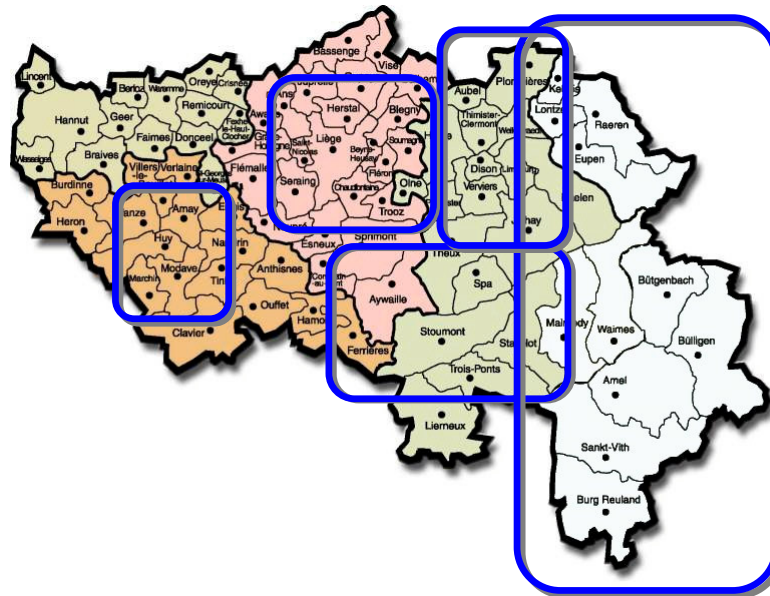
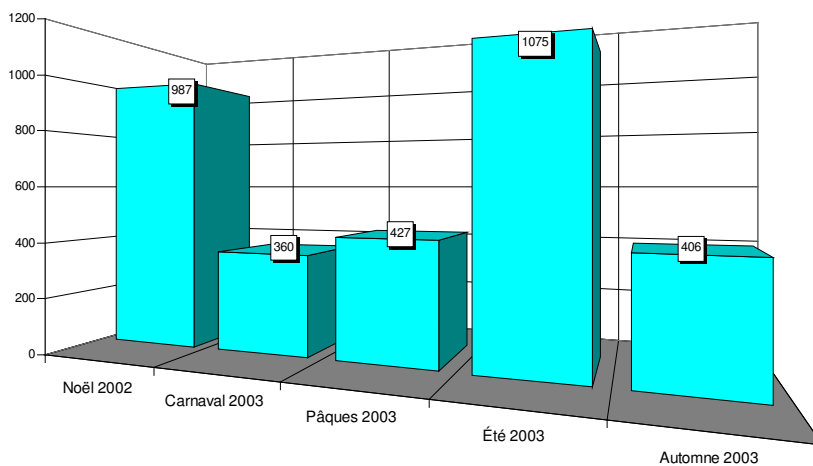


## Province de Liège

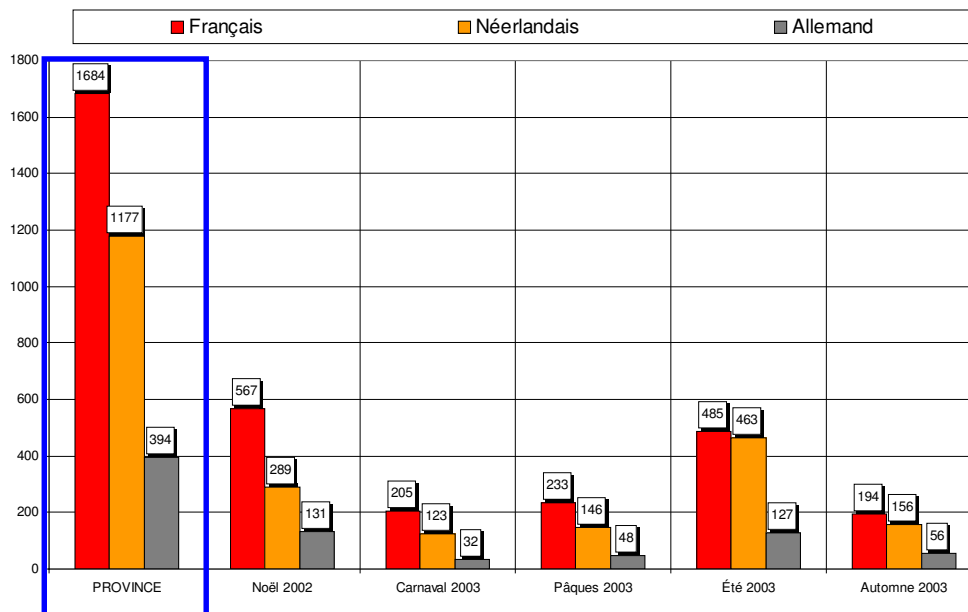


### Nombre de questionnaires, saison par saison



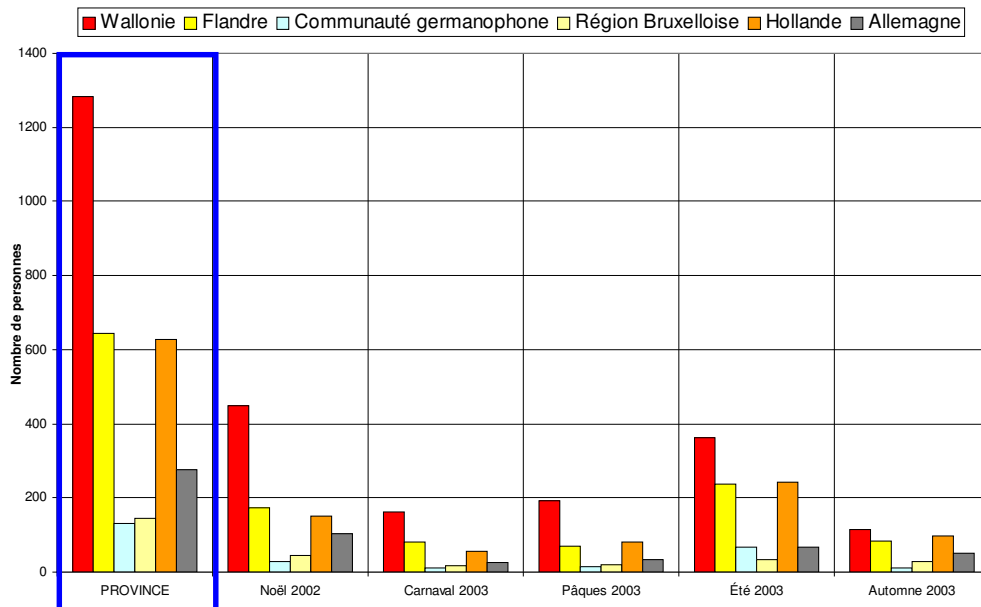
Au total, 3255 questionnaires ont été recueillis en 5 vagues d'enquêtes (36 jours d'entretiens).

### Langue des questionnaires



52% des questionnaires sont complétés en français, 36% en néerlandais et 12% en allemand.

## Région d'origine des personnes interrogées



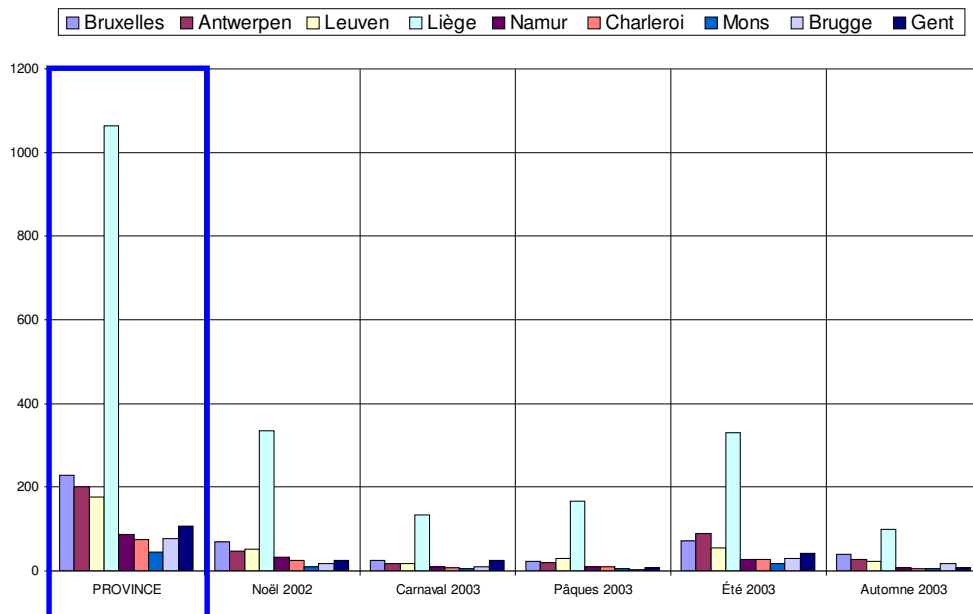
39% des personnes interrogées sont domiciliées en Wallonie, 20% en Flandre et 19% en Hollande.

## Région d'origine pour les visiteurs provenant de Belgique

Dans les graphiques et les commentaires qui suivent, les « régions » sont définies par le premier chiffre du code postal :

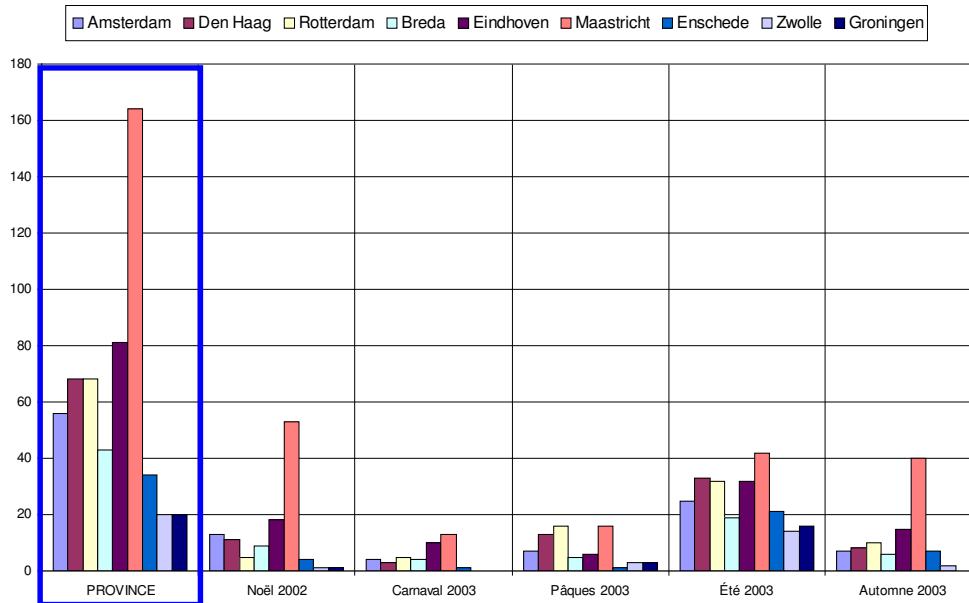
- ✓ la « région de Bruxelles » comprend les communes dont le numéro commence par le chiffre 1,
- ✓ la « région d'Anvers » comprend les communes dont le numéro commence par 2,
- ✓ la « région de Louvain », les communes dont le numéro commence par 3 et comprend donc le Limbourg,
- ✓ la « région de Liège », les communes dont le numéro commence par 4, y compris donc les Cantons de l'Est,
- ✓ la « région de Namur », les communes dont le numéro commence par 5,
- ✓ la « région de Charleroi », les communes dont le numéro commence par 6, donc également des communes du Luxembourg,
- ✓ la « région de Mons », les communes dont le numéro commence par 7,
- ✓ la « région de Bruges », les communes dont le numéro commence par 8,
- ✓ la « région de Gand », les communes dont le numéro commence par 9.

De même, les « régions » de Hollande sont également définies par le premier chiffre du code postal : Amsterdam, 1 ; La Haye, 2 ; Maastricht, 6 etc.



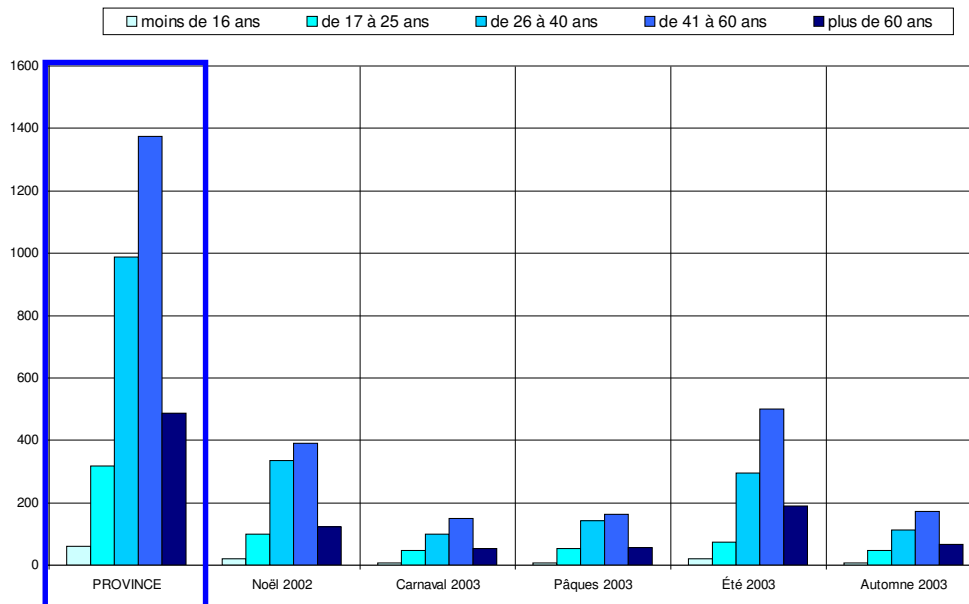
Les visiteurs belges proviennent majoritairement de la région liégeoise (52%). Bruxelles, Anvers et le Limbourg représentent chacun 10%.

## Région d'origine pour les visiteurs provenant de Hollande

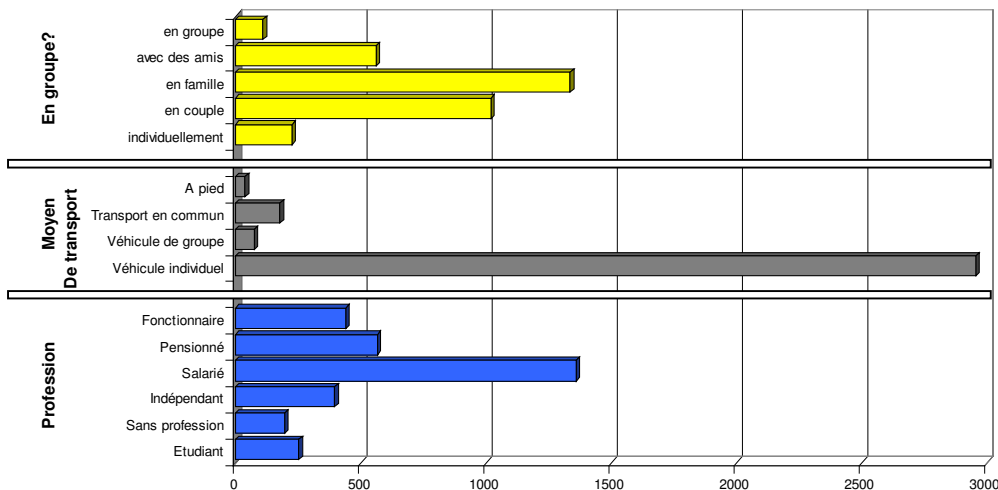


Les visiteurs hollandais proviennent de toutes les régions de Hollande, principalement des environs de Maastricht.

## Caractéristiques des visiteurs questionnés

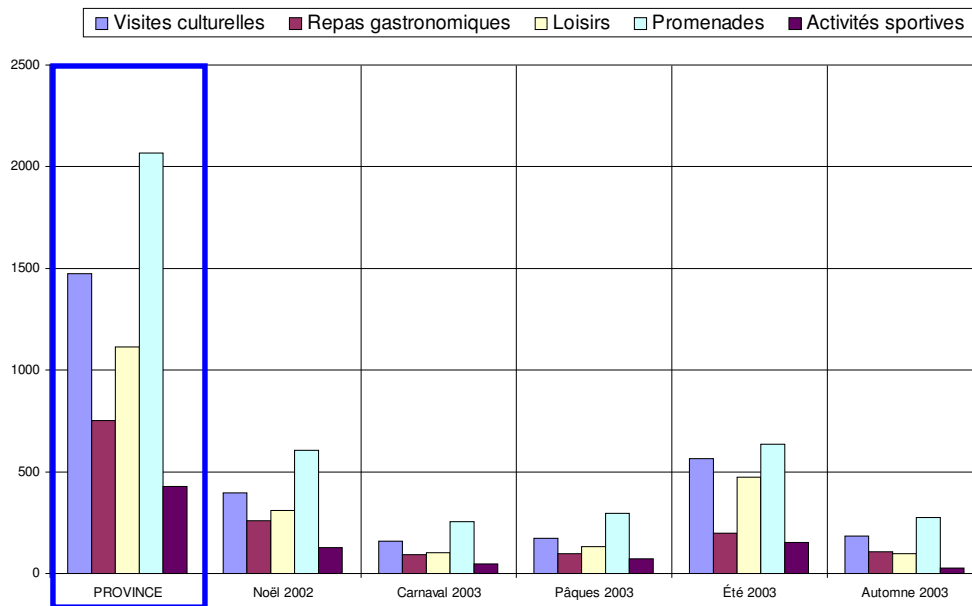


Les tranches d'âge des 41-60 ans et des 26-40 ans prédominent.



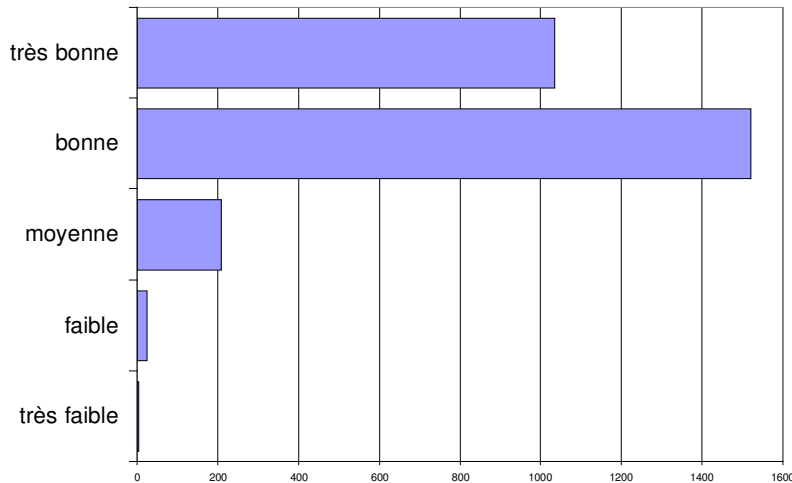
- ✓ 73% des personnes interrogées viennent en couple ou en famille. Les visites en groupes organisés ne représentent qu'un peu plus de 3%.
- ✓ Le véhicule individuel est le moyen de transport le plus fréquent (91%); les transports en commun sont utilisés dans 5% des cas seulement.
- ✓ Les salariés sont majoritaires (42%). Les autres catégories sont assez bien réparties.

## Activités touristiques pratiquées



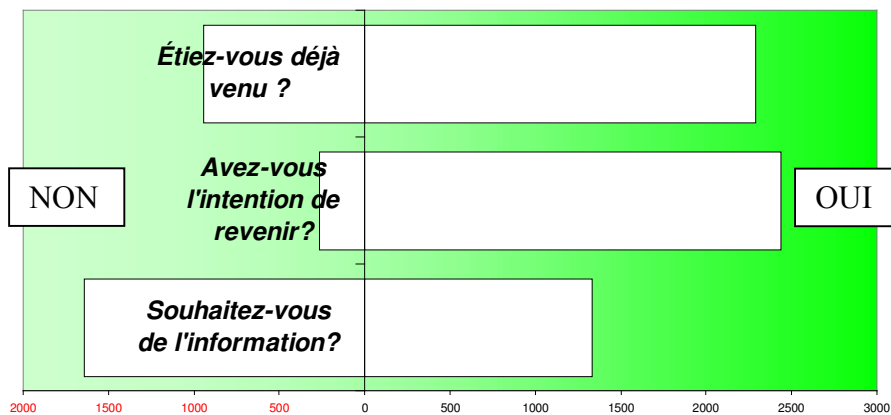
Promenades et visites culturelles sont les activités les plus fréquemment citées (elles cumulent 60% des réponses).

## Appréciation de l'endroit touristique



L'appréciation des visiteurs est bonne à très bonne.

## Fréquentation

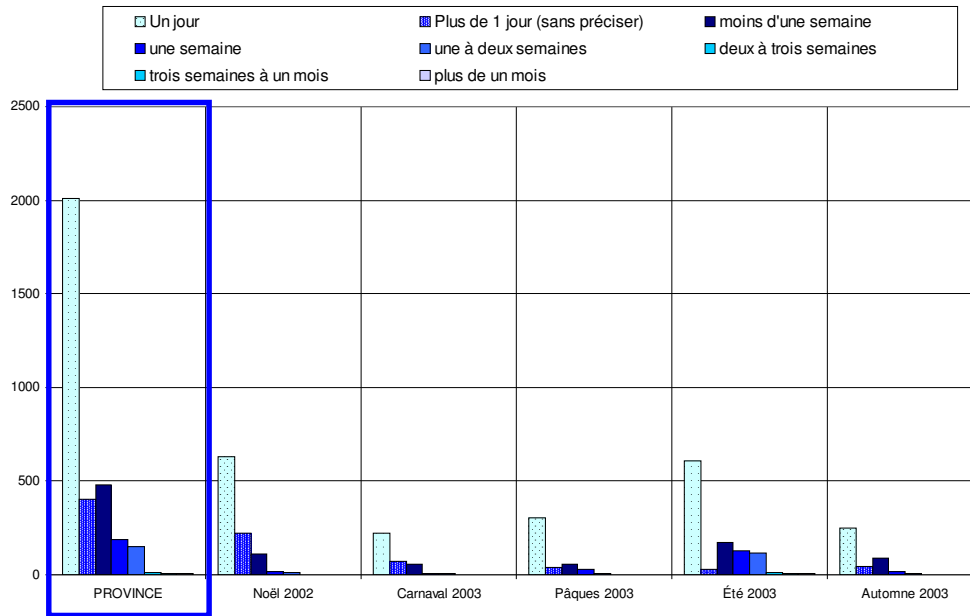


✓71% des personnes interrogées sont déjà venues dans la région.

✓90% déclarent leur intention d'y revenir.

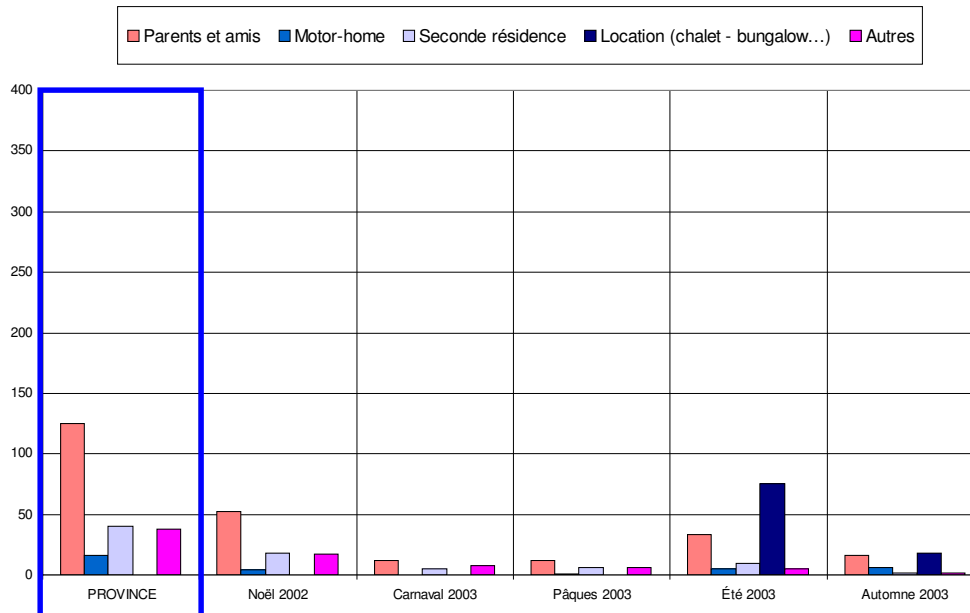
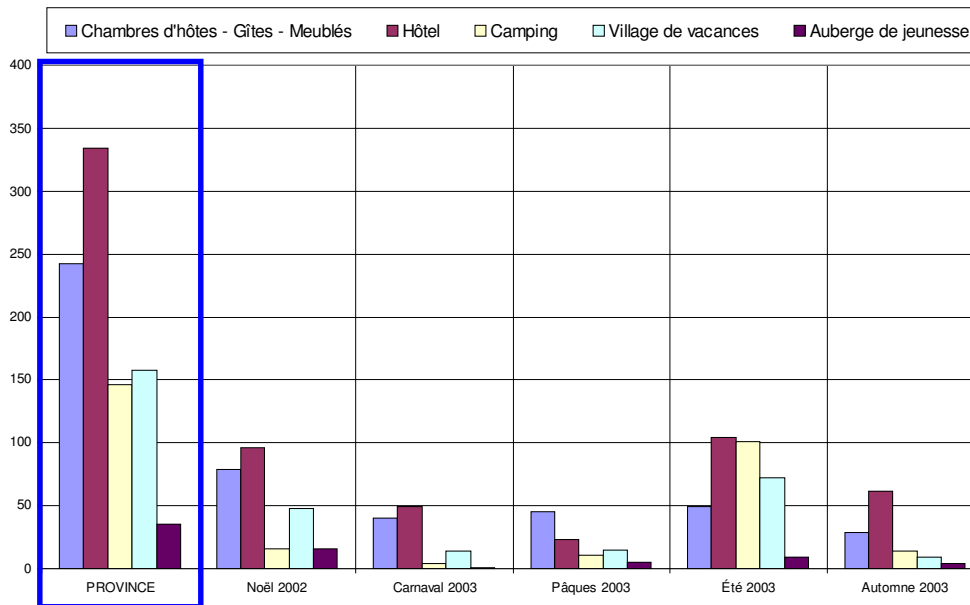
✓45% souhaitent être informées des activités futures.

## Durée du séjour



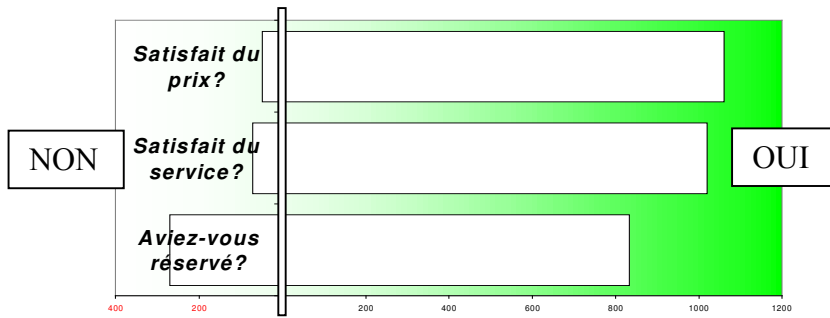
Le tourisme d'un jour prédomine, 39% séjourment dans la région (généralement moins d'une semaine).

## Hébergement



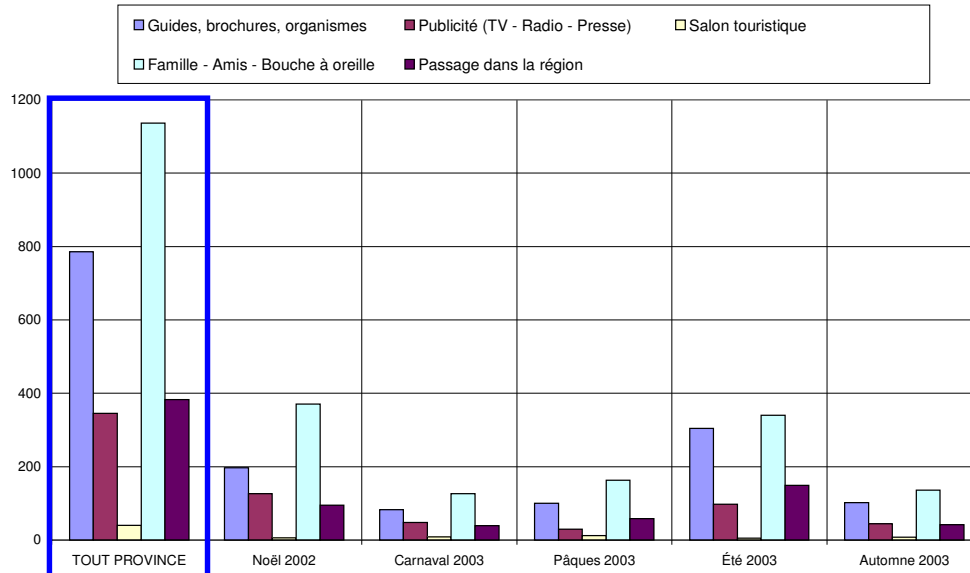
Les types d'hébergement les plus fréquentés sont les hôtels (30%), les chambres d'hôtes & gîtes (22%), et, ensuite, les campings et les villages de vacances selon les saisons.

## Satisfaction en matière d'hébergement

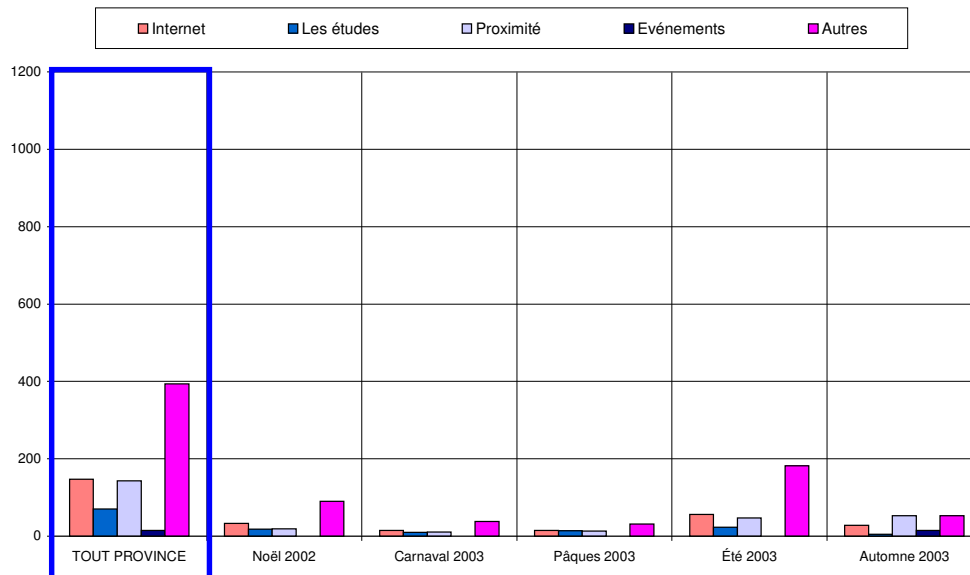


Le taux de satisfaction concernant l'hébergement est très élevé tant au niveau du prix que des services offerts. Remarque : Il y a 76% de réservations.

## Sources d'information et de documentation



Les principales sources d'information sont le bouche à oreille (33%) et les guides & brochures (23%).



	LA PROVINCE		Noël 2002		Carnaval 2003		Pâques 2003		Été 2003		Automne 2003	
Date :	du	28-déc	du	28-déc	du	7-mars	du	21-avr	du	14-juil	du	18-oct
	au	25-oct	au	5-janv	au	8-mars	au	27-avr	au	17-août	au	25-oct
<b>Langue du formulaire</b>												
Français	1684	51,7%	567	57,4%	205	56,9%	233	54,6%	485	45,1%	194	47,8%
Néerlandais	1177	36,2%	289	29,3%	123	34,2%	146	34,2%	463	43,1%	156	38,4%
Allemand	394	12,1%	131	13,3%	32	8,9%	48	11,2%	127	11,8%	56	13,8%
<b>Nombres</b>	<b>Entretiens</b>	<b>Jours</b>	<b>Entretiens</b>	<b>Jours</b>	<b>Entretiens</b>	<b>Jours</b>	<b>Entretiens</b>	<b>Jours</b>	<b>Entretiens</b>	<b>Jours</b>	<b>Entretiens</b>	<b>Jours</b>
	3255	36	987	4	360	2	427	3	1075	24	406	3
	[90 Q. par jour		[247 Q. par jour sur 18		[180 Q. par jour sur 17		[142 Q. par jour sur 24		[45 Q. par jour sur 26		[135 Q. par jour sur 19	
	site(s)]		site(s)]		site(s)]		site(s)]		site(s)]		site(s)]	
<b>Domicile</b>												
Wallonie	1282	39,4%	450	45,6%	163	45,3%	193	45,3%	363	33,8%	113	27,8%
Flandre	644	19,8%	173	17,5%	82	22,8%	70	16,4%	236	22,0%	83	20,4%
Communauté germanophone	130	4,0%	29	2,9%	11	3,1%	13	3,1%	67	6,2%	10	2,5%
Région Bruxelloise	144	4,4%	46	4,7%	16	4,4%	20	4,7%	34	3,2%	28	6,9%
Hollande	628	19,3%	150	15,2%	55	15,3%	80	18,8%	244	22,7%	99	24,4%
France	73	2,2%	15	1,5%	6	1,7%	11	2,6%	31	2,9%	10	2,5%
Allemagne	276	8,5%	103	10,4%	24	6,7%	33	7,7%	66	6,1%	50	12,3%
Luxembourg	11	0,3%	7	0,7%	1	0,3%	0	0,0%	2	0,2%	1	0,2%
Angleterre	7	0,2%	1	0,1%	0	0,0%	1	0,2%	5	0,5%	0	0,0%
Autre	57	1,8%	12	1,2%	2	0,6%	5	1,2%	26	2,4%	12	3,0%
<b>Zone postale belge</b>												
Bruxelles	229	11,1%	70	11,4%	25	10,0%	23	8,4%	71	10,3%	40	17,2%
Antwerpen	200	9,7%	47	7,7%	17	6,8%	20	7,3%	89	13,0%	27	11,6%
Leuven	175	8,5%	51	8,3%	17	6,8%	29	10,6%	55	8,0%	23	9,9%
Liège	1063	51,7%	335	54,7%	134	53,4%	166	60,6%	329	47,9%	99	42,7%
Namur	86	4,2%	31	5,1%	10	4,0%	10	3,6%	27	3,9%	8	3,4%
Charleroi	75	3,6%	26	4,2%	7	2,8%	9	3,3%	28	4,1%	5	2,2%
Mons	44	2,1%	10	1,6%	5	2,0%	6	2,2%	17	2,5%	6	2,6%
Brugge	78	3,8%	17	2,8%	11	4,4%	3	1,1%	30	4,4%	17	7,3%
Gent	106	5,2%	25	4,1%	25	10,0%	8	2,9%	41	6,0%	7	3,0%
<b>Zone postale néerlandaise</b>												
Amsterdam	56	10,1%	13	11,3%	4	10,0%	7	10,0%	25	10,7%	7	7,4%
Den Haag	68	12,3%	11	9,6%	3	7,5%	13	18,6%	33	14,1%	8	8,4%
Rotterdam	68	12,3%	5	4,3%	5	12,5%	16	22,9%	32	13,7%	10	10,5%
Breda	43	7,8%	9	7,8%	4	10,0%	5	7,1%	19	8,1%	6	6,3%
Eindhoven	81	14,6%	18	15,7%	10	25,0%	6	8,6%	32	13,7%	15	15,8%
Maastricht	164	29,6%	53	46,1%	13	32,5%	16	22,9%	42	17,9%	40	42,1%
Enschede	34	6,1%	4	3,5%	1	2,5%	1	1,4%	21	9,0%	7	7,4%
Zwolle	20	3,6%	1	0,9%	0	0,0%	3	4,3%	14	6,0%	2	2,1%
Groningen	20	3,6%	1	0,9%	0	0,0%	3	4,3%	16	6,8%	0	0,0%
<b>Zone postale allemande</b>												
Dresde	0	0,0%	0	0,0%	0	0,0%	0	0,0%	0	0,0%	0	0,0%
Berlin	6	2,4%	2	2,4%	0	0,0%	0	0,0%	2	3,0%	2	4,2%
Hambourg	4	1,6%	1	1,2%	0	0,0%	0	0,0%	2	3,0%	1	2,1%
Hanovre	6	2,4%	2	2,4%	0	0,0%	0	0,0%	2	3,0%	2	4,2%
Düsseldorf	50	19,8%	14	16,7%	5	22,7%	8	25,0%	13	19,7%	10	20,8%
Cologne	163	64,7%	59	70,2%	13	59,1%	23	71,9%	42	63,6%	26	54,2%
Francofort	14	5,6%	5	6,0%	1	4,5%	1	3,1%	3	4,5%	4	8,3%
Stuttgart	4	1,6%	0	0,0%	1	4,5%	0	0,0%	1	1,5%	2	4,2%
Munich	4	1,6%	0	0,0%	2	9,1%	0	0,0%	1	1,5%	1	2,1%
Nuremberg	1	0,4%	1	1,2%	0	0,0%	0	0,0%	0	0,0%	0	0,0%
<b>Age</b>												
moins de 16 ans	60	1,9%	19	2,0%	7	2,0%	8	1,9%	20	1,9%	6	1,5%
de 17 à 25 ans	317	9,8%	99	10,2%	46	12,9%	52	12,3%	72	6,7%	48	11,8%
de 26 à 40 ans	986	30,6%	336	34,7%	99	27,8%	143	33,9%	295	27,5%	113	27,8%
de 41 à 60 ans	1374	42,6%	390	40,3%	150	42,1%	163	38,6%	499	46,5%	172	42,4%
plus de 60 ans	488	15,1%	123	12,7%	54	15,2%	56	13,3%	188	17,5%	67	16,5%
<b>Profession</b>												
Etudiant	254	7,9%	77	8,0%	39	11,0%	42	10,0%	64	6,0%	32	7,9%
Sans profession	198	6,2%	44	4,6%	29	8,2%	24	5,7%	82	7,6%	19	4,7%
Indépendant	396	12,3%	124	12,9%	44	12,4%	47	11,2%	129	12,0%	52	12,8%
Salarié	1359	42,3%	439	45,8%	137	38,6%	184	43,9%	423	39,4%	176	43,3%
Pensionné	565	17,6%	153	16,0%	65	18,3%	69	16,5%	211	19,7%	67	16,5%
Fonctionnaire	440	13,7%	122	12,7%	41	11,5%	53	12,6%	164	15,3%	60	14,8%
<b>Moyen de Transport</b>												
Véhicule individuel	2954	91,0%	884	89,8%	317	88,1%	391	91,8%	1004	93,7%	358	88,2%
Véhicule de groupe	76	2,3%	14	1,4%	14	3,9%	10	2,3%	25	2,3%	13	3,2%
Transport en commun	178	5,5%	78	7,9%	24	6,7%	16	3,8%	33	3,1%	27	6,7%
A pied	39	1,2%	8	0,8%	5	1,4%	9	2,1%	9	0,8%	8	2,0%
<b>Groupe</b>												
individuellement	225	6,9%	80	8,1%	35	9,7%	24	5,6%	66	6,1%	20	4,9%
en couple	1020	31,4%	291	29,5%	130	36,1%	143	33,5%	308	28,7%	148	36,5%
en famille	1336	41,1%	402	40,8%	126	35,0%	167	39,1%	495	46,1%	146	36,0%
avec des amis	561	17,3%	191	19,4%	58	16,1%	82	19,2%	159	14,8%	71	17,5%
en groupe	110	3,4%	21	2,1%	11	3,1%	11	2,6%	46	4,3%	21	5,2%
<b>Raison de la visite</b>												
professionnelle	89	2,8%	29	3,0%	20	5,6%	11	2,6%	20	1,9%	9	2,2%
touristique	2929	90,8%	807	82,9%	315	88,5%	394	93,4%	1032	96,6%	381	94,1%
shopping	206	6,4%	137	14,1%	21	5,9%	17	4,0%	16	1,5%	15	3,7%

<b>1ère visite ?</b>												
Oui	942	29,1%	227	23,3%	93	26,1%	124	29,2%	371	34,6%	127	31,4%
Non	2290	70,9%	746	76,7%	264	73,9%	300	70,8%	702	65,4%	278	68,6%
<b>Activités pratiquées</b>												
Visites culturelles	1473	25,2%	395	23,2%	158	24,2%	172	22,4%	566	27,9%	182	26,4%
Repas gastronomiques	754	12,9%	261	15,4%	90	13,8%	97	12,6%	198	9,8%	108	15,7%
Loisirs	1113	19,1%	309	18,2%	102	15,6%	130	16,9%	475	23,4%	97	14,1%
Promenades	2069	35,4%	607	35,7%	255	39,1%	297	38,7%	635	31,3%	275	39,9%
Activités sportives	429	7,3%	128	7,5%	48	7,4%	72	9,4%	154	7,6%	27	3,9%
<b>Durée du séjour</b>												
Un jour	2007	61,7%	631	63,9%	219	60,8%	302	70,7%	608	56,6%	247	60,8%
Plus de 1 jour (sans préciser)	405	12,4%	218	22,1%	71	19,7%	41	9,6%	29	2,7%	46	11,3%
moins d'une semaine	480	14,7%	109	11,0%	57	15,8%	53	12,4%	170	15,8%	91	22,4%
une semaine	187	5,7%	15	1,5%	4	1,1%	25	5,9%	129	12,0%	14	3,4%
une à deux semaines	148	4,5%	12	1,2%	8	2,2%	6	1,4%	115	10,7%	7	1,7%
deux à trois semaines	13	0,4%	0	0,0%	0	0,0%	0	0,0%	12	1,1%	1	0,2%
trois semaines à un mois	8	0,2%	2	0,2%	1	0,3%	0	0,0%	5	0,5%	0	0,0%
plus de un mois	7	0,2%	0	0,0%	0	0,0%	0	0,0%	7	0,7%	0	0,0%
<b>Distance</b>												
moins de 10 km	568	41,0%	171	38,4%	46	32,4%	64	36,4%	202	43,8%	85	52,8%
de 10 à 50 km	615	44,4%	187	42,0%	69	48,6%	67	38,1%	228	49,5%	64	39,8%
plus de 50 km	202	14,6%	87	19,6%	27	19,0%	45	25,6%	31	6,7%	12	7,5%
<b>Hébergement</b>												
Chambres d'hôtes - Gîtes - Meublés	242	20,1%	79	22,8%	40	30,1%	45	36,3%	49	10,7%	29	17,9%
Hôtel	334	27,7%	96	27,7%	49	36,8%	23	18,5%	104	22,8%	62	38,3%
Camping	146	12,1%	16	4,6%	4	3,0%	11	8,9%	101	22,1%	14	8,6%
Village de vacances	158	13,1%	48	13,9%	14	10,5%	15	12,1%	72	15,8%	9	5,6%
Auberge de jeunesse	35	2,9%	16	4,6%	1	0,8%	5	4,0%	9	2,0%	4	2,5%
Parents et amis	125	10,4%	52	15,0%	12	9,0%	12	9,7%	33	7,2%	16	9,9%
Motor-home	16	1,3%	4	1,2%	0	0,0%	1	0,8%	5	1,1%	6	3,7%
Seconde résidence	40	3,3%	18	5,2%	5	3,8%	6	4,8%	9	2,0%	2	1,2%
Location (chalet - bungalow...)											18	11,1%
Autres	108	9,0%	17	4,9%	8	6,0%	6	4,8%	75	16,4%	2	1,2%
<b>Services OK ?</b>												
Oui	1061	95,7%	306	95,9%	104	96,3%	112	98,2%	393	93,8%	146	98,0%
Non	48	4,3%	13	4,1%	4	3,7%	2	1,8%	26	6,2%	3	2,0%
<b>Prix OK ?</b>												
Oui	1020	93,5%	281	92,4%	103	95,4%	102	94,4%	392	92,5%	142	96,6%
Non	71	6,5%	23	7,6%	5	4,6%	6	5,6%	32	7,5%	5	3,4%
<b>Réservation</b>												
Oui	834	75,6%	222	73,5%	91	81,3%	85	76,6%	319	74,5%	117	78,0%
Non	269	24,4%	80	26,5%	21	18,8%	26	23,4%	109	25,5%	33	22,0%
<b>Déjà visité le site ?</b>												
Oui	2374	75,2%	688	73,0%	266	76,7%	304	73,8%	821	78,0%	295	73,4%
Non	781	24,8%	254	27,0%	81	23,3%	108	26,2%	231	22,0%	107	26,6%
<b>Source d'info</b>												
Guides, brochures, organismes	786	22,7%	197	20,6%	83	21,9%	100	23,0%	304	25,2%	102	21,0%
Publicité (TV - Radio - Presse)	345	10,0%	126	13,2%	48	12,7%	29	6,7%	98	8,1%	44	9,1%
Salon touristique	40	1,2%	6	0,6%	9	2,4%	12	2,8%	5	0,4%	8	1,6%
Famille - Amis - Bouche à oreille	1136	32,8%	371	38,8%	126	33,2%	163	37,5%	340	28,2%	136	28,0%
Passage dans la région	383	11,1%	95	9,9%	39	10,3%	58	13,3%	149	12,4%	42	8,6%
Internet	147	4,2%	33	3,5%	15	4,0%	15	3,4%	56	4,7%	28	5,8%
Les études	70	2,0%	18	1,9%	10	2,6%	14	3,2%	23	1,9%	5	1,0%
Proximité	143	4,1%	19	2,0%	11	2,9%	13	3,0%	47	3,9%	53	10,9%
Evénements											15	3,1%
Autres	394	11,4%	90	9,4%	38	10,0%	31	7,1%	182	15,1%	53	10,9%
<b>Appréciation</b>												
très faible	5	0,2%	2	0,2%	1	0,3%	0	0,0%	2	0,2%	0	0,0%
faible	24	0,9%	8	1,0%	6	2,0%	0	0,0%	6	0,6%	4	1,3%
moyenne	209	7,5%	95	11,7%	17	5,7%	31	9,2%	56	5,4%	10	3,2%
bonne	1521	54,4%	436	53,9%	173	57,9%	191	56,5%	564	54,5%	157	50,2%
très bonne	1035	37,0%	268	33,1%	102	34,1%	116	34,3%	407	39,3%	142	45,4%
<b>Intention de revenir</b>												
Oui	2441	90,3%	738	95,1%	252	88,1%	301	92,9%	866	86,2%	284	90,7%
Non	263	9,7%	38	4,9%	34	11,9%	23	7,1%	139	13,8%	29	9,3%
<b>Info ?</b>												
Oui	1332	44,8%	407	46,3%	116	36,8%	159	41,3%	477	47,3%	173	44,9%
Non	1641	55,2%	473	53,8%	199	63,2%	226	58,7%	531	52,7%	212	55,1%