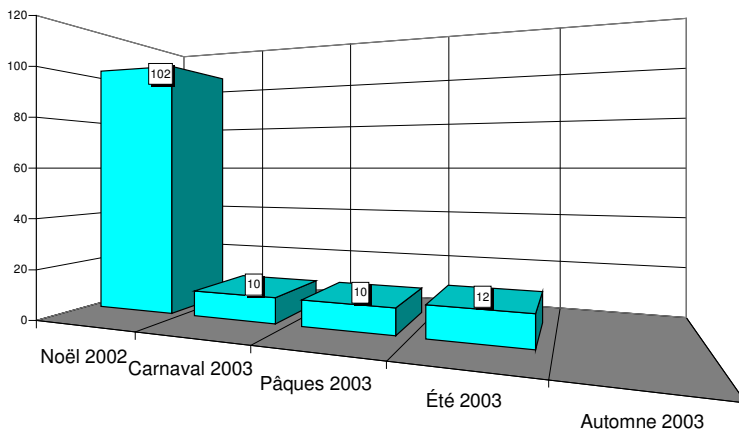


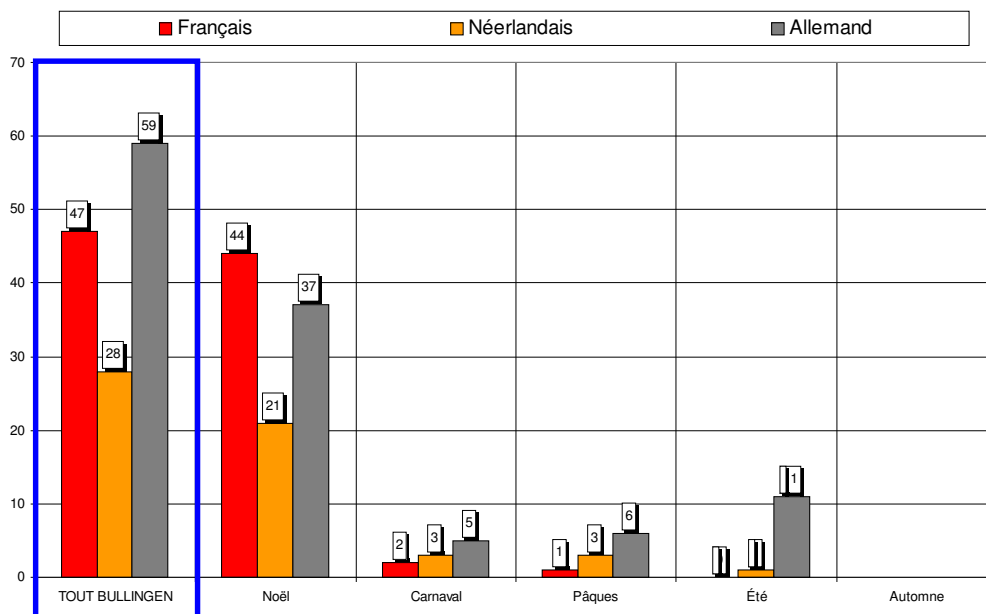


Nombre de questionnaires, saison par saison



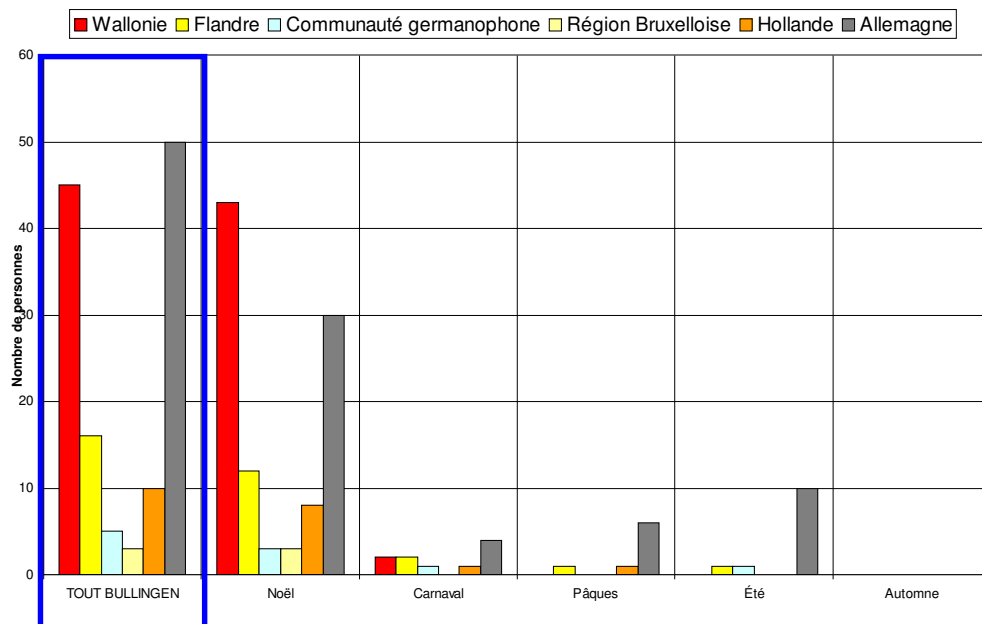
Au total, 134 questionnaires ont été recueillis en 4 vagues d'enquêtes (6 jours d'entretiens). Cet échantillon n'est représentatif que pour Noël 2002.

Langue des questionnaires



44% des questionnaires sont complétés en allemand, 35% en français et 21% en néerlandais.

## Région d'origine des personnes interrogées



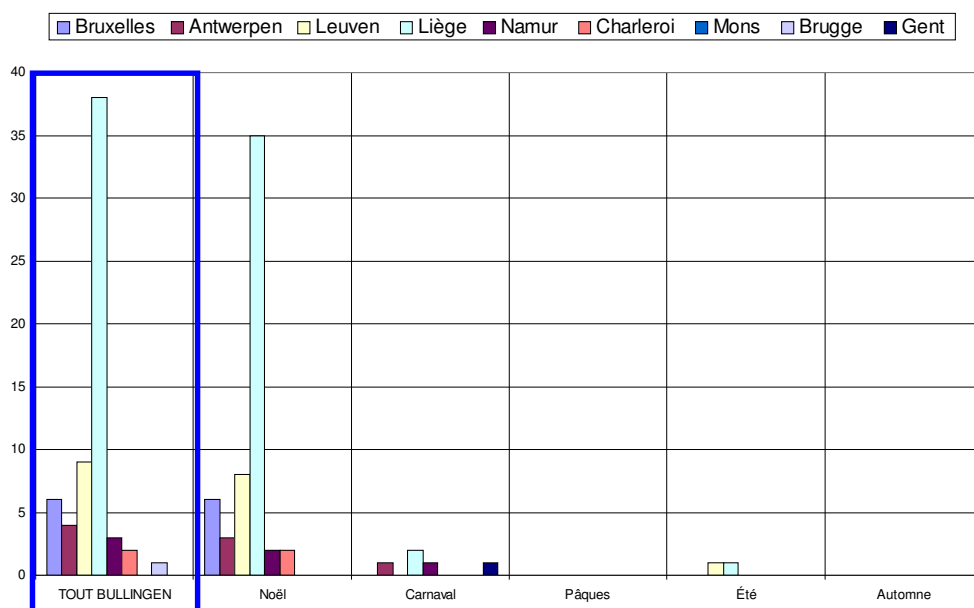
38% des personnes interrogées sont domiciliés en Allemagne, 34% en Wallonie et 12% en Flandre.

## Région d'origine pour les visiteurs provenant de Belgique

Dans les graphiques et les commentaires qui suivent, les « régions » sont définies par le premier chiffre du code postal :

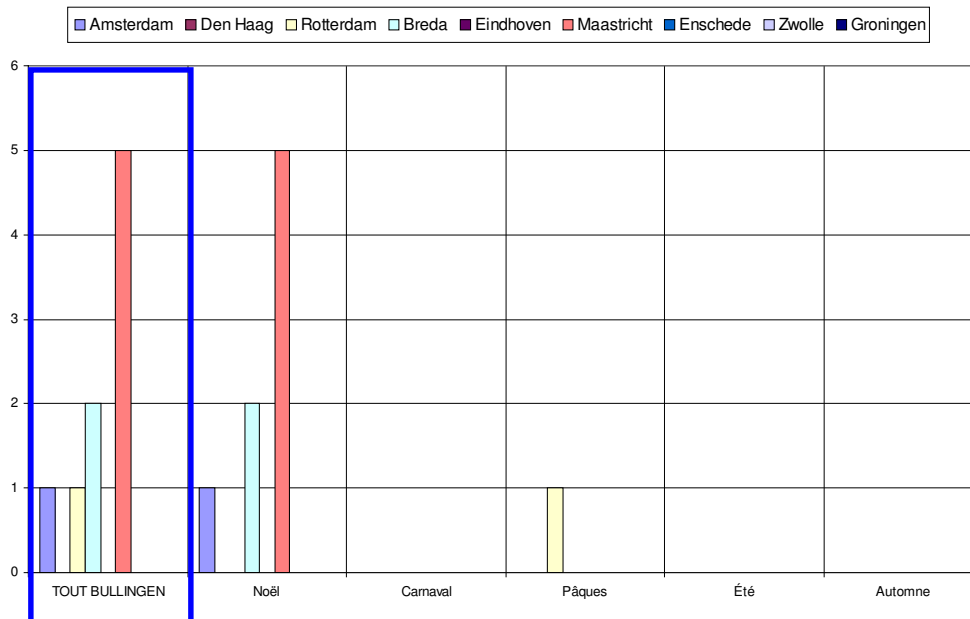
- ✓ la « région de Bruxelles » comprend les communes dont le numéro commence par le chiffre 1,
- ✓ la « région d'Anvers » comprend les communes dont le numéro commence par 2,
- ✓ la « région de Louvain », les communes dont le numéro commence par 3 et comprend donc le Limbourg,
- ✓ la « région de Liège », les communes dont le numéro commence par 4, y compris donc les Cantons de l'Est,
- ✓ la « région de Namur », les communes dont le numéro commence par 5,
- ✓ la « région de Charleroi », les communes dont le numéro commence par 6, donc également des communes du Luxembourg,
- ✓ la « région de Mons », les communes dont le numéro commence par 7,
- ✓ la « région de Bruges », les communes dont le numéro commence par 8,
- ✓ la « région de Gand », les communes dont le numéro commence par 9.

De même, les « régions » de Hollande sont également définies par le premier chiffre du code postal : Amsterdam, 1 ; La Haye, 2 ; Maastricht, 6 etc.



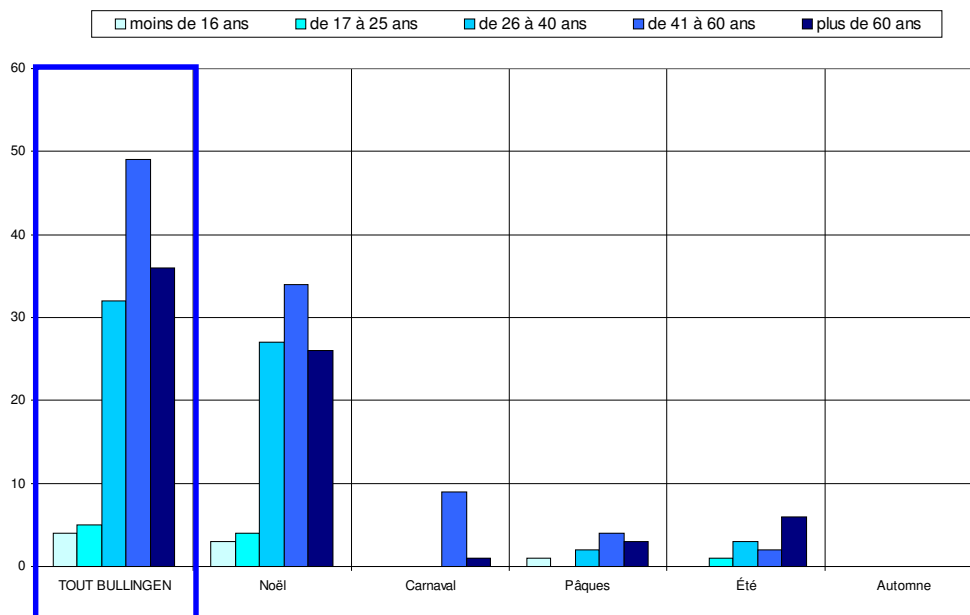
Les visiteurs belges proviennent majoritairement de la région liégeoise (59%).

## Région d'origine pour les visiteurs provenant de Hollande

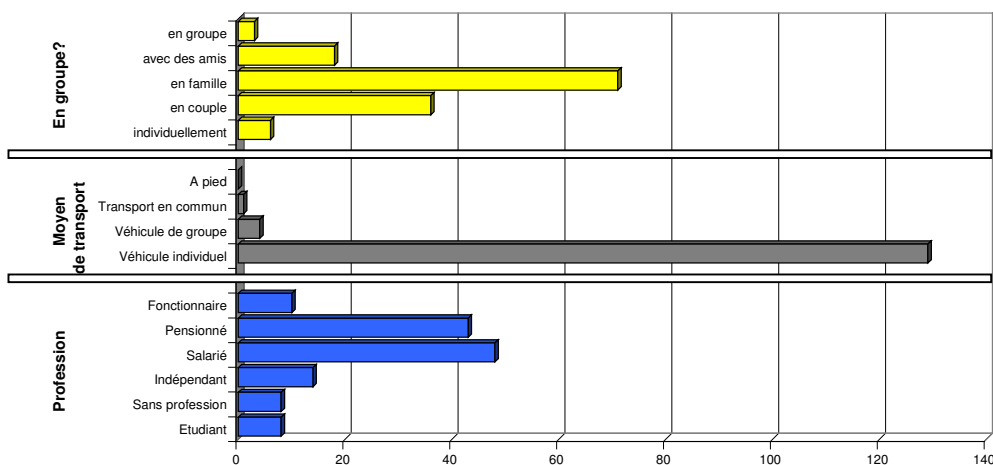


Critère peu représentatif, donné à titre purement indicatif.

## Caractéristiques des visiteurs questionnés

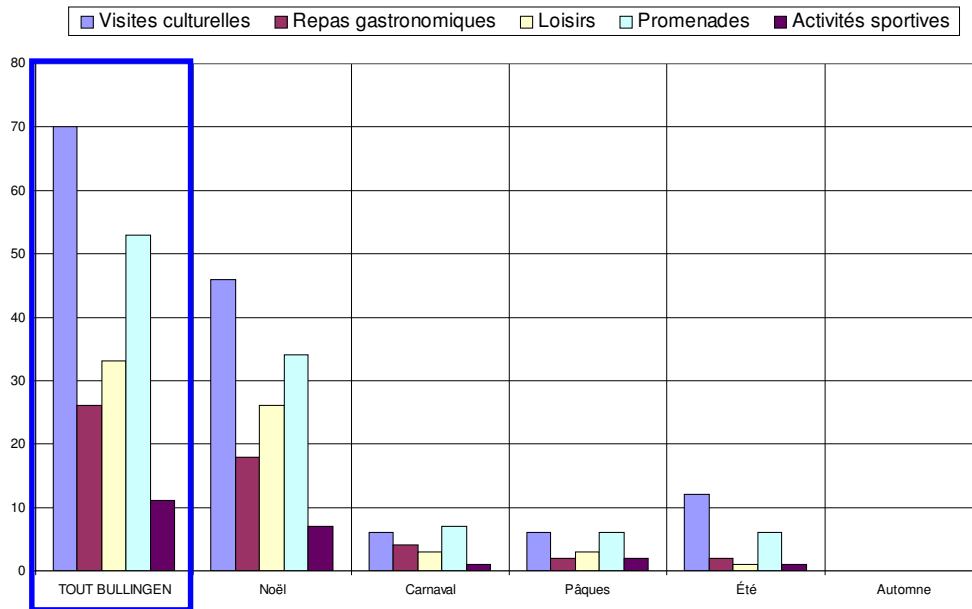


Les tranches d'âge des 41-60 ans et des plus de 60 ans prédominent.



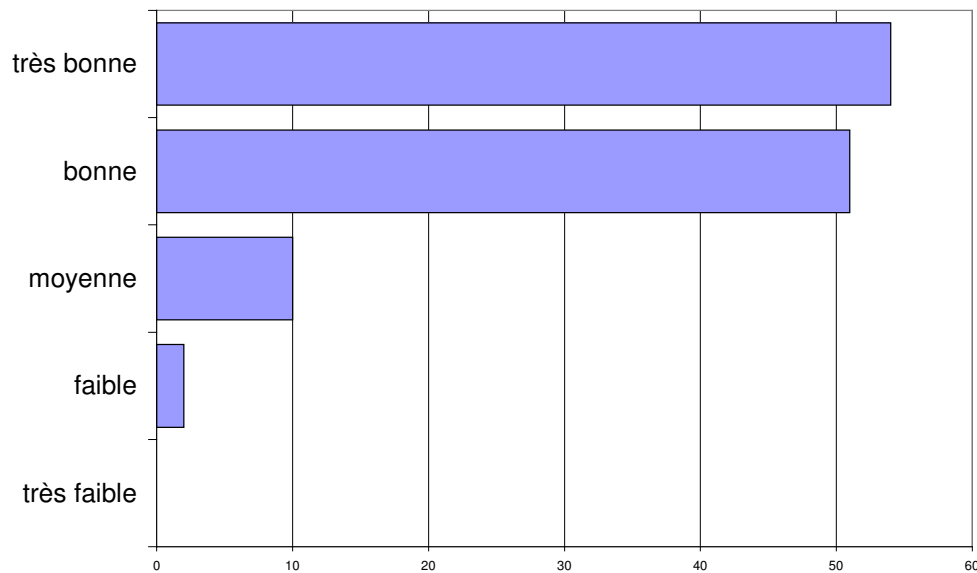
✓ 80% des personnes interrogées viennent en couple ou en famille.  
 ✓ Le véhicule individuel est pratiquement le seul moyen de transport utilisé (96%).  
 ✓ Les salariés sont les plus nombreux (37%), les pensionnés représentent 33% des visiteurs.

## Activités touristiques pratiquées



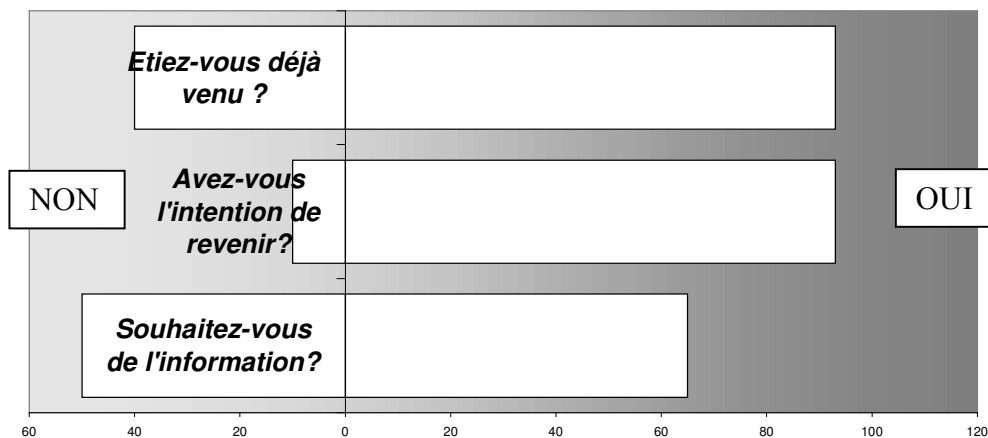
Visites culturelles et promenades sont les activités les plus fréquemment citées.

## Appréciation de l'endroit touristique



L'appréciation des visiteurs est bonne à très bonne.

## Fréquentation

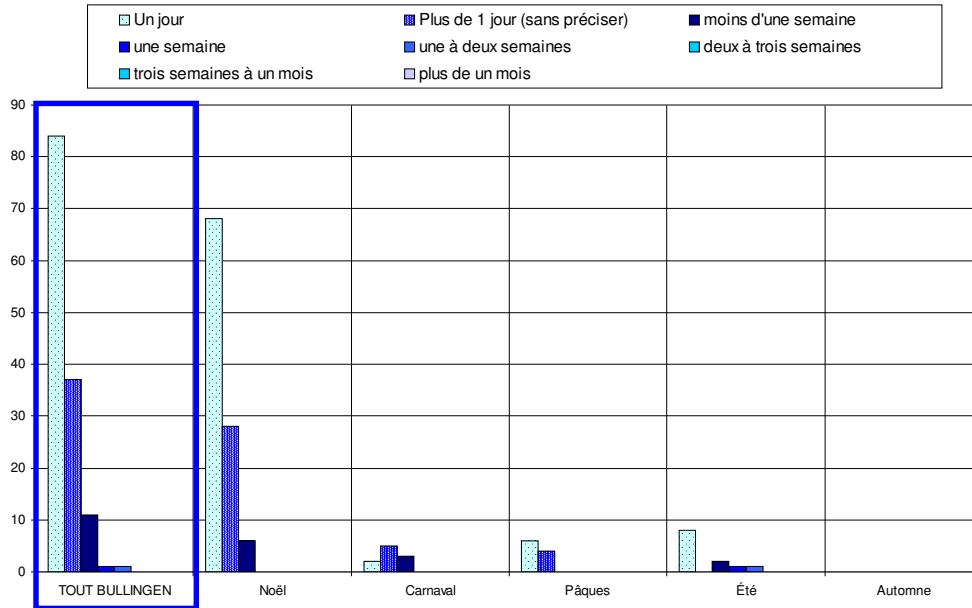


✓ 70% des personnes interrogées sont déjà venues dans la région.

✓ 90% ont l'intention d'y revenir.

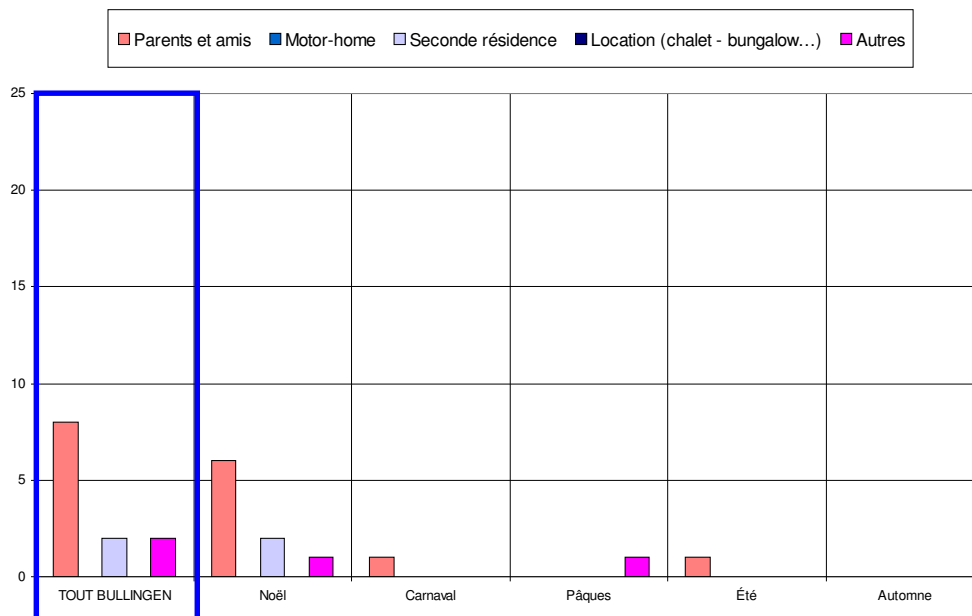
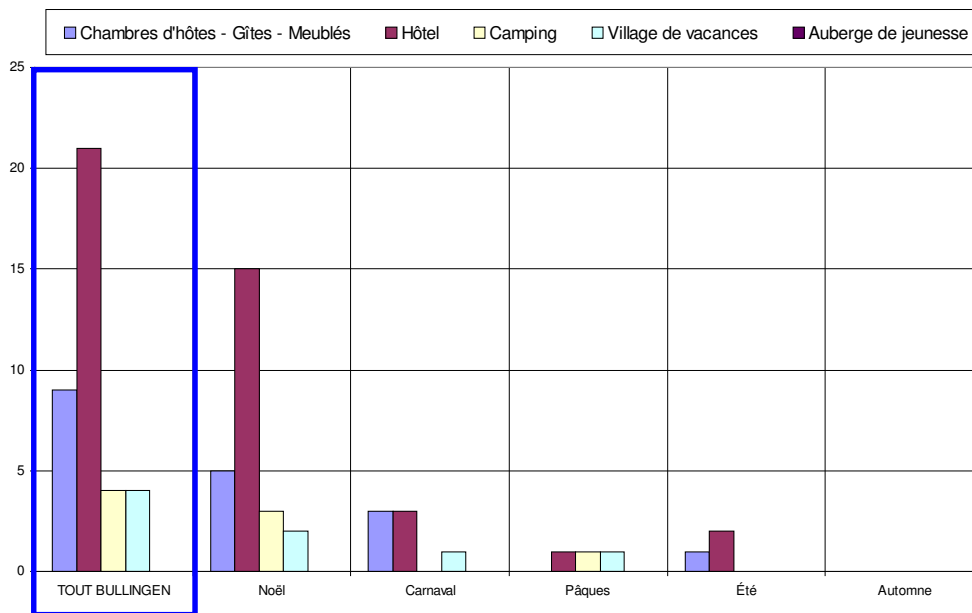
✓ 57% souhaitent être informées des activités futures.

## Durée du séjour



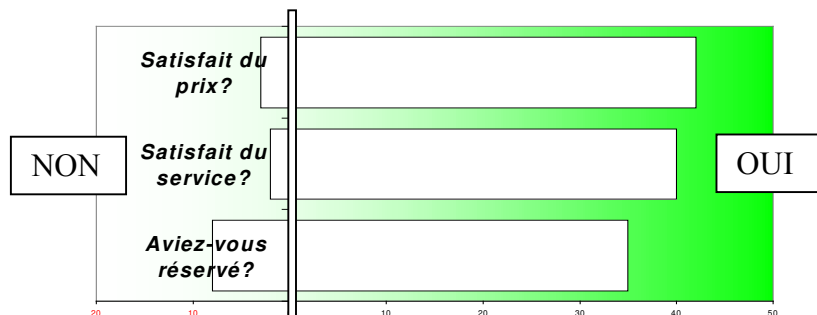
Le tourisme d'un jour prédomine, 36% séjourment dans la région (moins d'une semaine).

## Hébergement



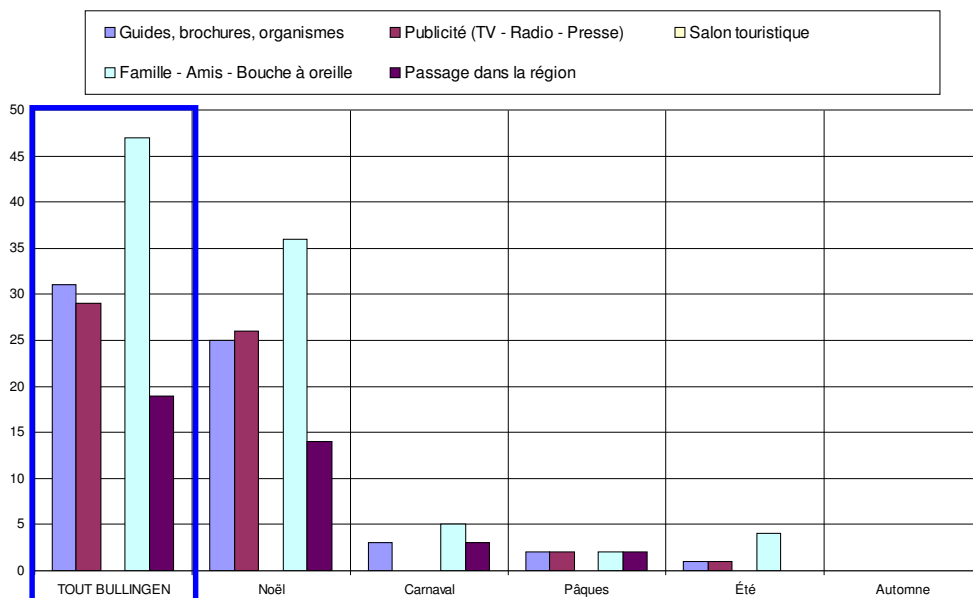
Les types d'hébergement les plus fréquentés sont les hôtels, suivis par les chambres d'hôtes & gîtes.

### Satisfaction en matière d'hébergement

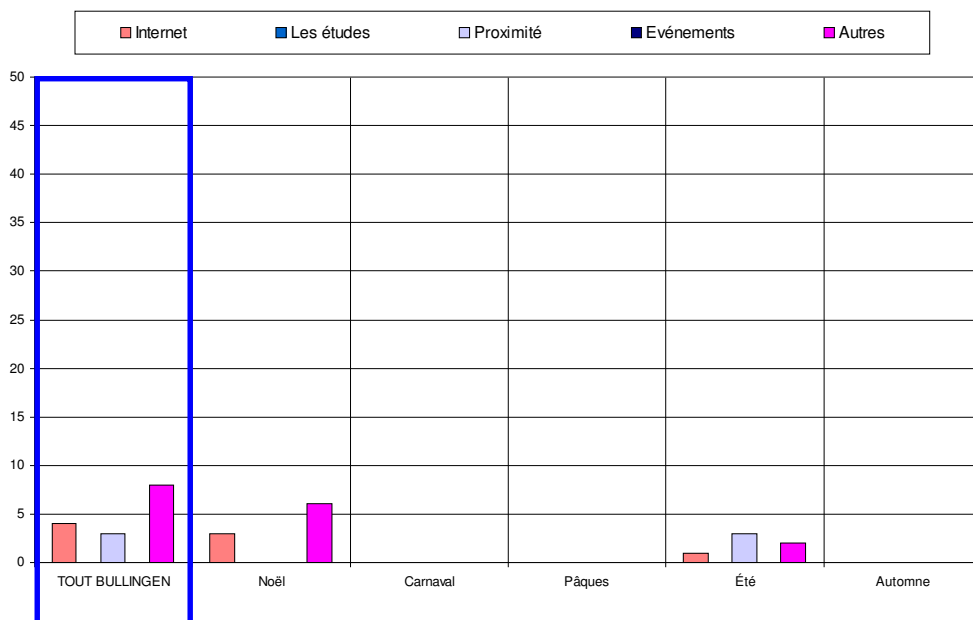


Le taux de satisfaction concernant l'hébergement est très élevé tant pour les prix que les services offerts.  
Remarque : il y a 81% de réservations.

### Sources d'information et de documentation



Les principales sources d'information sont le bouche à oreille (33%), les guides & brochures (22%) et la publicité (21%).



### Réponses aux questions ouvertes à propos de points forts, points faibles ou commentaires libres

Points forts les plus souvent cités	Points faibles les plus souvent cités
Nature, paysage : 18 X Crèches : 5 x	Signalisation : 11 x Toilettes : 2 x

	BULLINGEN		Noël 2002		Carnaval 2003		Pâques 2003		Été 2003	
Date :	du	28-déc	du	28-déc	du	8-mars	du	21-avr	du	25-juil
	au	15-août	au	4-janv	au	8-mars	au	21-avr	au	15-août
<b>Langue du formulaire</b>										
Français	47	35,1%	44	43,1%	2	20,0%	1	10,0%	0	0,0%
Néerlandais	28	20,9%	21	20,6%	3	30,0%	3	30,0%	1	8,3%
Allemand	59	44,0%	37	36,3%	5	50,0%	6	60,0%	11	91,7%
<b>Nombres</b>	<b>Entretiens</b>	<b>Jours</b>	<b>Entretiens</b>	<b>Jours</b>	<b>Entretiens</b>	<b>Jours</b>	<b>Entretiens</b>	<b>Jours</b>	<b>Entretiens</b>	<b>Jours</b>
	134	6	102	2	10	1	10	1	12	2
	22 Q. par jour		[51 Q. par jour sur 1 site(s)]		[10 Q. par jour sur 1 site(s)]		[10 Q. par jour sur 1 site(s)]		[6 Q. par jour sur 1 site(s)]	
<b>Domicile</b>										
Wallonie	45	33,8%	43	42,2%	2	20,0%	0	0,0%	0	0,0%
Flandre	16	12,0%	12	11,8%	2	20,0%	1	11,1%	1	8,3%
Communauté germanophone	5	3,8%	3	2,9%	1	10,0%	0	0,0%	1	8,3%
Région Bruxelloise	3	2,3%	3	2,9%	0	0,0%	0	0,0%	0	0,0%
Hollande	10	7,5%	8	7,8%	1	10,0%	1	11,1%	0	0,0%
France	2	1,5%	1	1,0%	0	0,0%	1	11,1%	0	0,0%
Allemagne	50	37,6%	30	29,4%	4	40,0%	6	66,7%	10	83,3%
Luxembourg	1	0,8%	1	1,0%	0	0,0%	0	0,0%	0	0,0%
Angleterre	0	0,0%	0	0,0%	0	0,0%	0	0,0%	0	0,0%
Autre	1	0,8%	1	1,0%	0	0,0%	0	0,0%	0	0,0%
<b>Zone postale belge</b>										
Bruxelles	6	9,4%	6	10,5%	0	0,0%	0	0,0%	0	0,0%
Antwerpen	4	6,3%	3	5,3%	1	25,0%	0	0,0%	0	0,0%
Leuven	9	14,1%	8	14,0%	0	0,0%	0	0,0%	1	50,0%
Liège	38	59,4%	35	61,4%	2	50,0%	0	0,0%	1	50,0%
Namur	3	4,7%	2	3,5%	1	25,0%	0	0,0%	0	0,0%
Charleroi	2	3,1%	2	3,5%	0	0,0%	0	0,0%	0	0,0%
Mons	0	0,0%	0	0,0%	0	0,0%	0	0,0%	0	0,0%
Brugge	1	1,6%	1	1,8%	0	0,0%	0	0,0%	0	0,0%
Gent	1	1,6%	0	0,0%	0	0,0%	1	100,0%	0	0,0%
<b>Zone postale néerlandaise</b>										
Amsterdam	1	11,1%	1	12,5%	0	0,0%	0	0,0%	0	0,0%
Den Haag	0	0,0%	0	0,0%	0	0,0%	0	0,0%	0	0,0%
Rotterdam	1	11,1%	0	0,0%	0	0,0%	1	100,0%	0	0,0%
Breda	2	22,2%	2	25,0%	0	0,0%	0	0,0%	0	0,0%
Eindhoven	0	0,0%	0	0,0%	0	0,0%	0	0,0%	0	0,0%
Maastricht	5	55,6%	5	62,5%	0	0,0%	0	0,0%	0	0,0%
Enschede	0	0,0%	0	0,0%	0	0,0%	0	0,0%	0	0,0%
Zwolle	0	0,0%	0	0,0%	0	0,0%	0	0,0%	0	0,0%
Groningen	0	0,0%	0	0,0%	0	0,0%	0	0,0%	0	0,0%
<b>Zone postale allemande</b>										
Dresde	0	0,0%	0	0,0%	0	0,0%	0	0,0%	0	0,0%
Berlin	1	2,2%	0	0,0%	0	0,0%	0	0,0%	1	10,0%
Hambourg	0	0,0%	0	0,0%	0	0,0%	0	0,0%	0	0,0%
Hanovre	2	4,3%	2	7,7%	0	0,0%	0	0,0%	0	0,0%
Düsseldorf	6	13,0%	4	15,4%	1	25,0%	1	16,7%	0	0,0%
Cologne	31	67,4%	16	61,5%	2	50,0%	4	66,7%	9	90,0%
Franfort	5	10,9%	4	15,4%	0	0,0%	1	16,7%	0	0,0%
Stuttgart	1	2,2%	0	0,0%	1	25,0%	0	0,0%	0	0,0%
Munich	0	0,0%	0	0,0%	0	0,0%	0	0,0%	0	0,0%
Nuremberg	0	0,0%	0	0,0%	0	0,0%	0	0,0%	0	0,0%
<b>Age</b>										
moins de 16 ans	4	3,2%	3	3,2%	0	0,0%	1	10,0%	0	0,0%
de 17 à 25 ans	5	4,0%	4	4,3%	0	0,0%	0	0,0%	1	8,3%
de 26 à 40 ans	32	25,4%	27	28,7%	0	0,0%	2	20,0%	3	25,0%
de 41 à 60 ans	49	38,9%	34	36,2%	9	90,0%	4	40,0%	2	16,7%
plus de 60 ans	36	28,6%	26	27,7%	1	10,0%	3	30,0%	6	50,0%
<b>Profession</b>										
Etudiant	8	6,1%	6	6,1%	0	0,0%	1	10,0%	1	8,3%
Sans profession	8	6,1%	7	7,1%	0	0,0%	1	10,0%	0	0,0%
Indépendant	14	10,7%	9	9,1%	3	30,0%	1	10,0%	1	8,3%
Salarié	48	36,6%	39	39,4%	3	30,0%	3	30,0%	3	25,0%
Pensionné	43	32,8%	29	29,3%	4	40,0%	3	30,0%	7	58,3%
Fonctionnaire	10	7,6%	9	9,1%	0	0,0%	1	10,0%	0	0,0%
<b>Moyen de Transport</b>										
Véhicule individuel	129	96,3%	101	99,0%	9	90,0%	10	100,0%	9	75,0%
Véhicule de groupe	4	3,0%	1	1,0%	0	0,0%	0	0,0%	3	25,0%
Transport en commun	1	0,7%	0	0,0%	1	10,0%	0	0,0%	0	0,0%
A pied	0	0,0%	0	0,0%	0	0,0%	0	0,0%	0	0,0%
<b>Groupe</b>										
individuellement	6	4,5%	4	3,9%	0	0,0%	1	10,0%	1	8,3%
en couple	36	26,9%	23	22,5%	4	40,0%	5	50,0%	4	33,3%
en famille	71	53,0%	62	60,8%	2	20,0%	4	40,0%	3	25,0%
avec des amis	18	13,4%	13	12,7%	4	40,0%	0	0,0%	1	8,3%
en groupe	3	2,2%	0	0,0%	0	0,0%	0	0,0%	3	25,0%
<b>Raison de la visite</b>										
professionnelle	1	0,7%	1	1,0%	0	0,0%	0	0,0%	0	0,0%
touristique	124	92,5%	93	91,2%	10	100,0%	9	90,0%	12	100,0%
shopping	9	6,7%	8	7,8%	0	0,0%	1	10,0%	0	0,0%

<b>1ère visite ?</b>										
Oui	40	30,1%	32	31,7%	2	20,0%	4	40,0%	2	16,7%
Non	93	69,9%	69	68,3%	8	80,0%	6	60,0%	10	83,3%
<b>Activités pratiquées</b>										
Visites culturelles	70	36,3%	46	35,1%	6	28,6%	6	31,6%	12	54,5%
Repas gastronomiques	26	13,5%	18	13,7%	4	19,0%	2	10,5%	2	9,1%
Loisirs	33	17,1%	26	19,8%	3	14,3%	3	15,8%	1	4,5%
Promenades	53	27,5%	34	26,0%	7	33,3%	6	31,6%	6	27,3%
Activités sportives	11	5,7%	7	5,3%	1	4,8%	2	10,5%	1	4,5%
<b>Durée du séjour</b>										
Un jour	84	62,7%	68	66,7%	2	20,0%	6	60,0%	8	66,7%
Plus de 1 jour (sans préciser)	37	27,6%	28	27,5%	5	50,0%	4	40,0%	0	0,0%
moins d'une semaine	11	8,2%	6	5,9%	3	30,0%	0	0,0%	2	16,7%
une semaine	1	0,7%	0	0,0%	0	0,0%	0	0,0%	1	8,3%
une à deux semaines	1	0,7%	0	0,0%	0	0,0%	0	0,0%	1	8,3%
deux à trois semaines	0	0,0%	0	0,0%	0	0,0%	0	0,0%	0	0,0%
trois semaines à un mois	0	0,0%	0	0,0%	0	0,0%	0	0,0%	0	0,0%
plus de un mois	0	0,0%	0	0,0%	0	0,0%	0	0,0%	0	0,0%
<b>Distance</b>										
moins de 10 km	9	14,5%	8	17,4%	1	12,5%	0	0,0%	0	0,0%
de 10 à 50 km	32	51,6%	21	45,7%	4	50,0%	3	75,0%	4	100,0%
plus de 50 km	21	33,9%	17	37,0%	3	37,5%	1	25,0%	0	0,0%
<b>Hébergement</b>										
Chambres d'hôtes - Gîtes - Meublés	9	18,0%	5	14,7%	3	37,5%	0	0,0%	1	25,0%
Hôtel	21	42,0%	15	44,1%	3	37,5%	1	25,0%	2	50,0%
Camping	4	8,0%	3	8,8%	0	0,0%	1	25,0%	0	0,0%
Village de vacances	4	8,0%	2	5,9%	1	12,5%	1	25,0%	0	0,0%
Auberge de jeunesse	0	0,0%	0	0,0%	0	0,0%	0	0,0%	0	0,0%
Parents et amis	8	16,0%	6	17,6%	1	12,5%	0	0,0%	1	25,0%
Motor-home	0	0,0%	0	0,0%	0	0,0%	0	0,0%	0	0,0%
Seconde résidence	2	4,0%	2	5,9%	0	0,0%	0	0,0%	0	0,0%
Location (chalet - bungalow...)										
Autres	2	4,0%	1	2,9%	0	0,0%	1	25,0%	0	0,0%
<b>Services OK ?</b>										
Oui	42	93,3%	29	96,7%	7	87,5%	4	100,0%	2	66,7%
Non	3	6,7%	1	3,3%	1	12,5%	0	0,0%	1	33,3%
<b>Prix OK ?</b>										
Oui	40	95,2%	28	100,0%	6	85,7%	4	100,0%	2	66,7%
Non	2	4,8%	0	0,0%	1	14,3%	0	0,0%	1	33,3%
<b>Réservation</b>										
Oui	35	81,4%	23	79,3%	6	85,7%	3	75,0%	3	100,0%
Non	8	18,6%	6	20,7%	1	14,3%	1	25,0%	0	0,0%
<b>Déjà visité le site ?</b>										
Oui	90	71,4%	66	70,2%	6	60,0%	8	80,0%	10	83,3%
Non	36	28,6%	28	29,8%	4	40,0%	2	20,0%	2	16,7%
<b>Source d'info</b>										
Guides, brochures, organismes	31	22,0%	25	22,7%	3	27,3%	2	25,0%	1	8,3%
Publicité (TV - Radio - Presse)	29	20,6%	26	23,6%	0	0,0%	2	25,0%	1	8,3%
Salon touristique	0	0,0%	0	0,0%	0	0,0%	0	0,0%	0	0,0%
Famille - Amis - Bouche à oreille	47	33,3%	36	32,7%	5	45,5%	2	25,0%	4	33,3%
Passage dans la région	19	13,5%	14	12,7%	3	27,3%	2	25,0%	0	0,0%
Internet	4	2,8%	3	2,7%	0	0,0%	0	0,0%	1	8,3%
Les études	0	0,0%	0	0,0%	0	0,0%	0	0,0%	0	0,0%
Proximité	3	2,1%	0	0,0%	0	0,0%	0	0,0%	3	25,0%
Evénements	0	0,0%								
Autres	8	5,7%	6	5,5%	0	0,0%	0	0,0%	2	16,7%
<b>Appréciation</b>										
très faible	0	0,0%	0	0,0%	0	0,0%	0	0,0%	0	0,0%
faible	2	1,7%	1	1,1%	1	11,1%	0	0,0%	0	0,0%
moyenne	10	8,5%	10	11,4%	0	0,0%	0	0,0%	0	0,0%
bonne	51	43,6%	32	36,4%	7	77,8%	4	50,0%	8	66,7%
très bonne	54	46,2%	45	51,1%	1	11,1%	4	50,0%	4	33,3%
<b>Intention de revenir</b>										
Oui	93	90,3%	66	88,0%	8	100,0%	8	100,0%	11	91,7%
Non	10	9,7%	9	12,0%	0	0,0%	0	0,0%	1	8,3%
<b>Info ?</b>										
Oui	65	56,5%	53	61,6%	2	22,2%	5	50,0%	5	50,0%
Non	50	43,5%	33	38,4%	7	77,8%	5	50,0%	5	50,0%

BULLINGEN	[Site N°] 1.15 Organisme	[Site N°] 2.4.s Pt faible Site/Rég	[Site N°] 2.5.s Pt FORT Site/Rég	[Site N°] 3.1 Commentaires
Site N° : 13	via syndicat d'initiative Montzen [13.2]	toilettes pas propres [13.3]	trop cher [13.1]	site trèsbeau [13.1]
Campagne : 1	v.v.v [13.2]	toilette sortie [13.1]	très joli [13.3]	resto [13.1]
du	privé [13.2]	signalisation [13.1]	traduction [13.1]	plus indicati [13.1]
28-déc-02	particuliers [13.1]	signalisation [13.1]	tout près [13.2]	plus de cafés [13.4]
au	par téléphone [13.3]	routes mauvaises [13.4]	superbe [13.1]	pas fac trouv [13.1]
15-août-03	ot [13.1]	prix famille [13.1]	site, tecnica [13.1]	magnifique [13.1]
	ot [13.1]	plus restos [13.1]	site, eurotecn [13.1]	lang anglaise [13.1]
	lui-même [13.1]	paysage, site [13.1]	santons français [13.4]	krippana parfait [13.4]
	lui-même [13.1]	payer attract [13.1]	région [13.2]	indications [13.1]
	lui-même [13.1]	pas ass ind [13.1]	propre, accue [13.1]	indication [13.1]
	internet [13.4]	manque d'indications sur les routes pour arriver à Krippana [13.3]	propr, accueil [13.1]	explic crêch [13.1]
	internet [13.1]	langue [13.1]	promen, site [13.1]	c'était très beau [13.4]
	internet [13.1]	indications [13.1]	paysages [13.1]	belle expo [13.1]
	Hamans [13.1]	indication [13.1]	paysage très beau [13.3]	autres thème [13.1]
	gania [13.1]	ind centr tou [13.1]	paysage [13.2]	
	direct [13.3]	fait froid [13.2]	paysage [13.1]	
	brochure [13.1]	entrée chère [13.1]	paysage [13.1]	
	agence de voyage [13.4]	éloigné [13.1]	paysage [13.1]	
	agence de voyage [13.3]	bcp trop de crêches [13.4]	paysage [13.1]	
	1 [13.1]		paysage [13.1]	
			non connu [13.1]	
			nature, musée [13.1]	
			nature, krippana est très bien [13.4]	
			nature diff [13.1]	
			nature [13.4]	
			nature [13.3]	
			nature [13.2]	
			nature [13.1]	
			nature [13.1]	
			merveilleux [13.1]	
			matériaux [13.1]	
			l'amabilité des gens, le site [13.3]	
			krippana beau, bcp d'art en Belgique, très belle ville [13.4]	
			grande diversité [13.1]	
			gens sympas [13.3]	
			crêches, art [13.4]	
			crêches [13.1]	
			crêch chang [13.1]	
			calme, nature [13.3]	
			bonne information pour les touristes [13.4]	
			belle nature [13.4]	
			beau [13.1]	
			beau [13.1]	
			animation [13.1]	