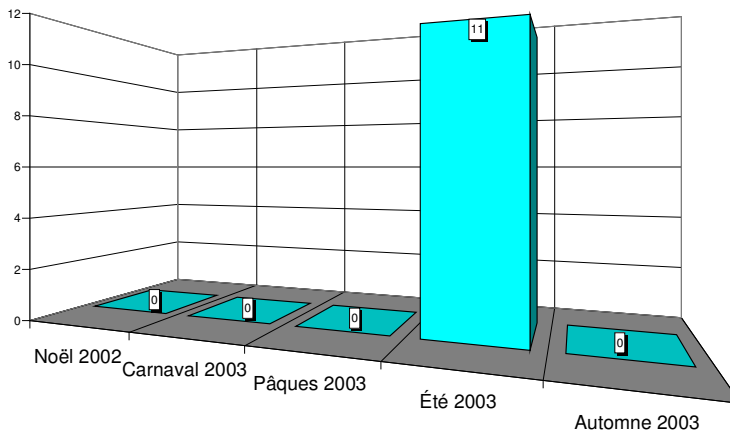


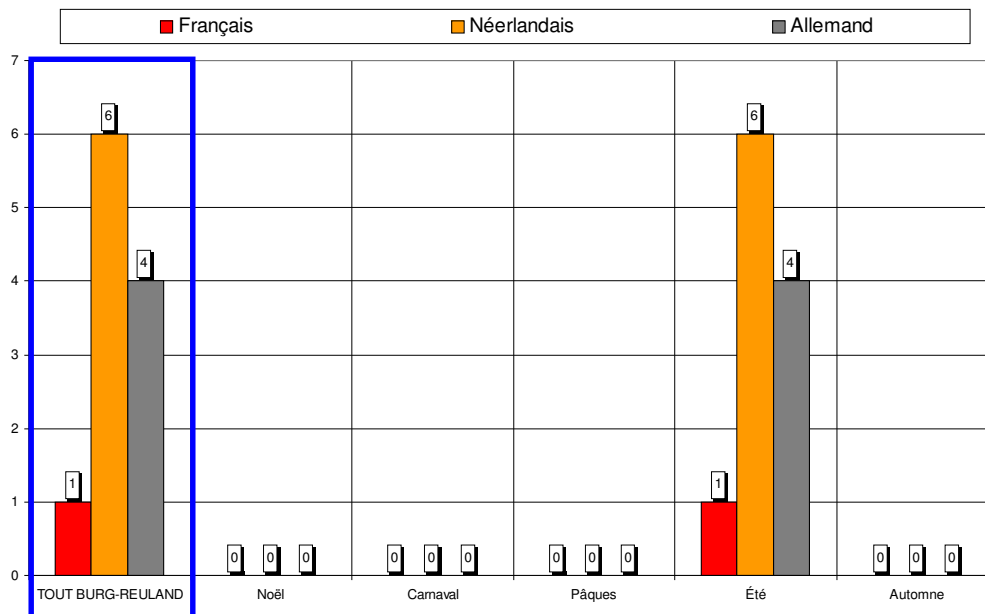


Nombre de questionnaires, saison par saison



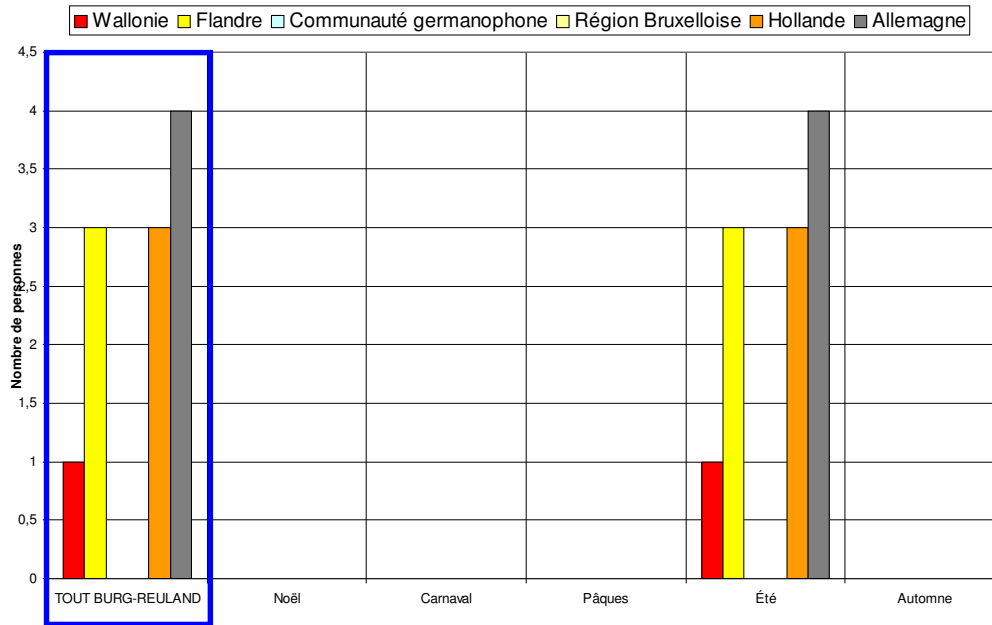
Onze questionnaires seulement ont été recueillis et ce, sur la seule vague de l'été (2 jours). Cet échantillon est peu représentatif et n'est développé ici qu'à titre indicatif.

Langue des questionnaires



Six questionnaires sont complétés en néerlandais, quatre en allemand et un seul en français.

Région d'origine des personnes interrogées



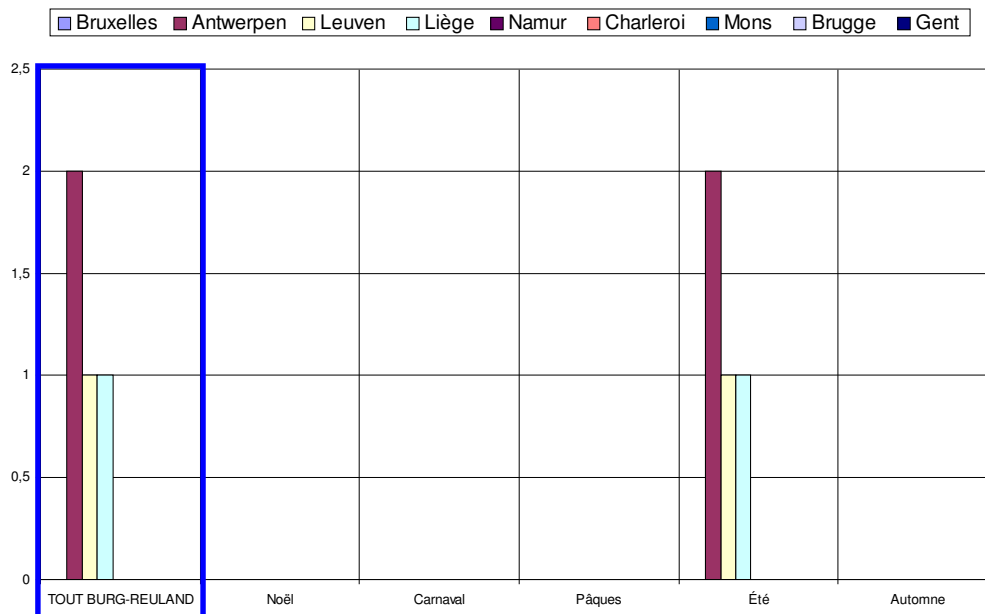
Critère peu représentatif, donné à titre purement indicatif.

Région d'origine pour les visiteurs provenant de Belgique

Dans les graphiques et les commentaires qui suivent, les « régions » sont définies par le premier chiffre du code postal :

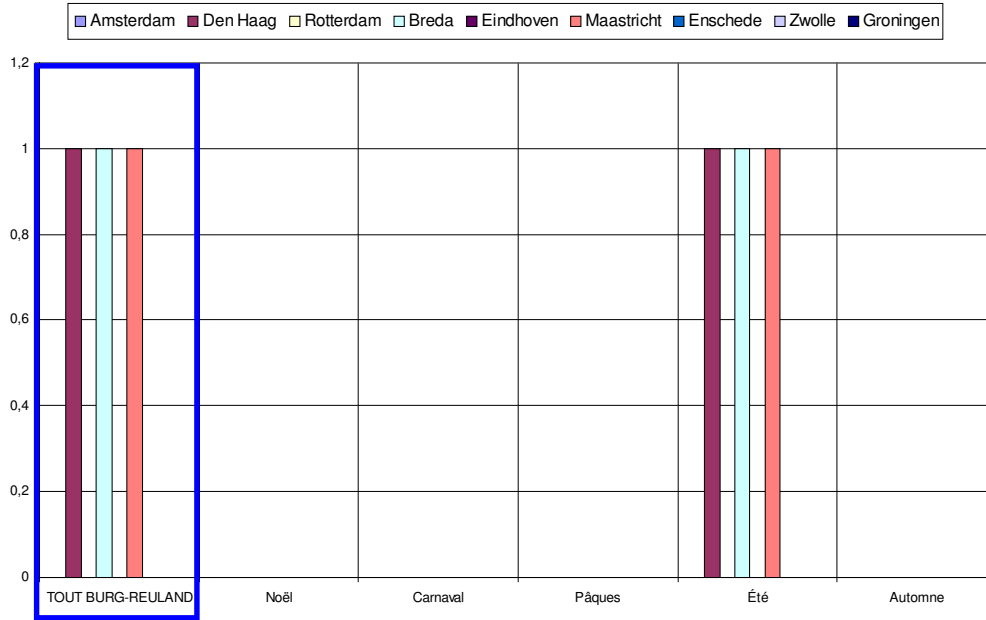
- ✓ la « région de Bruxelles » comprend les communes dont le numéro commence par le chiffre 1,
- ✓ la « région d'Anvers » comprend les communes dont le numéro commence par 2,
- ✓ la « région de Louvain », les communes dont le numéro commence par 3 et comprend donc le Limbourg,
- ✓ la « région de Liège », les communes dont le numéro commence par 4, y compris donc les Cantons de l'Est,
- ✓ la « région de Namur », les communes dont le numéro commence par 5,
- ✓ la « région de Charleroi », les communes dont le numéro commence par 6, donc également des communes du Luxembourg,
- ✓ la « région de Mons », les communes dont le numéro commence par 7,
- ✓ la « région de Bruges », les communes dont le numéro commence par 8,
- ✓ la « région de Gand », les communes dont le numéro commence par 9.

De même, les « régions » de Hollande sont également définies par le premier chiffre du code postal : Amsterdam, 1 ; La Haye, 2 ; Maastricht, 6 etc.



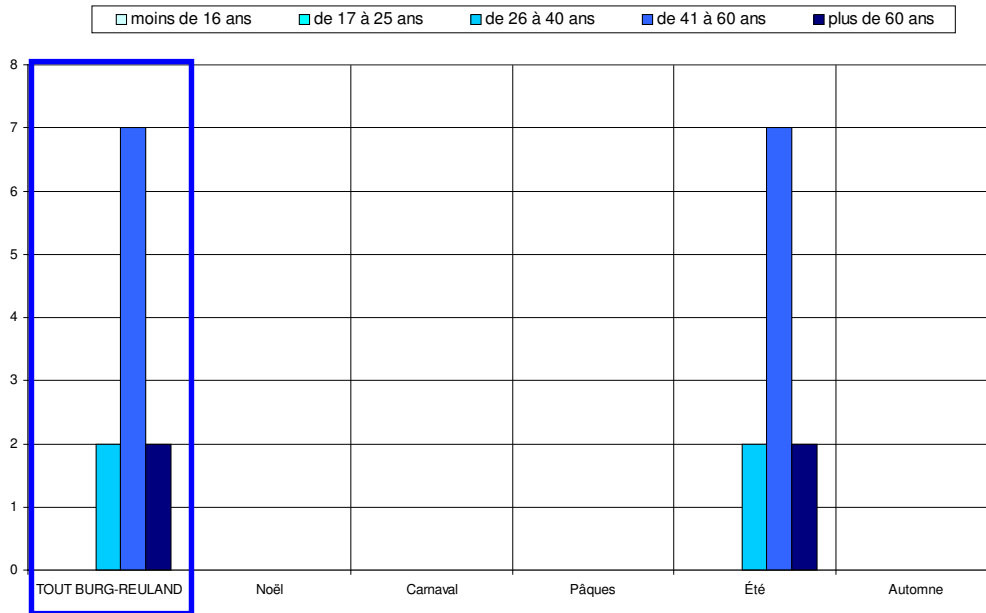
Critère peu représentatif, donné à titre purement indicatif.

Région d'origine pour les visiteurs provenant de Hollande

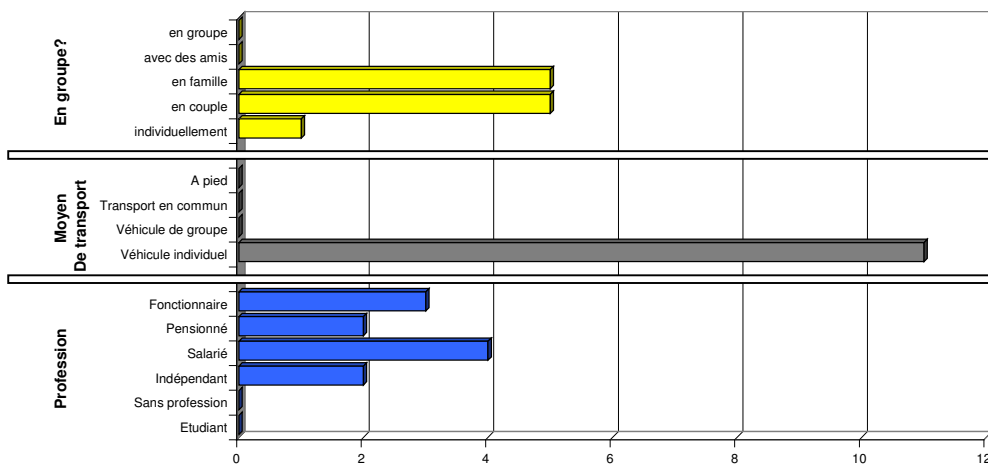


Critère peu représentatif, donné à titre purement indicatif.

Caractéristiques des visiteurs questionnés

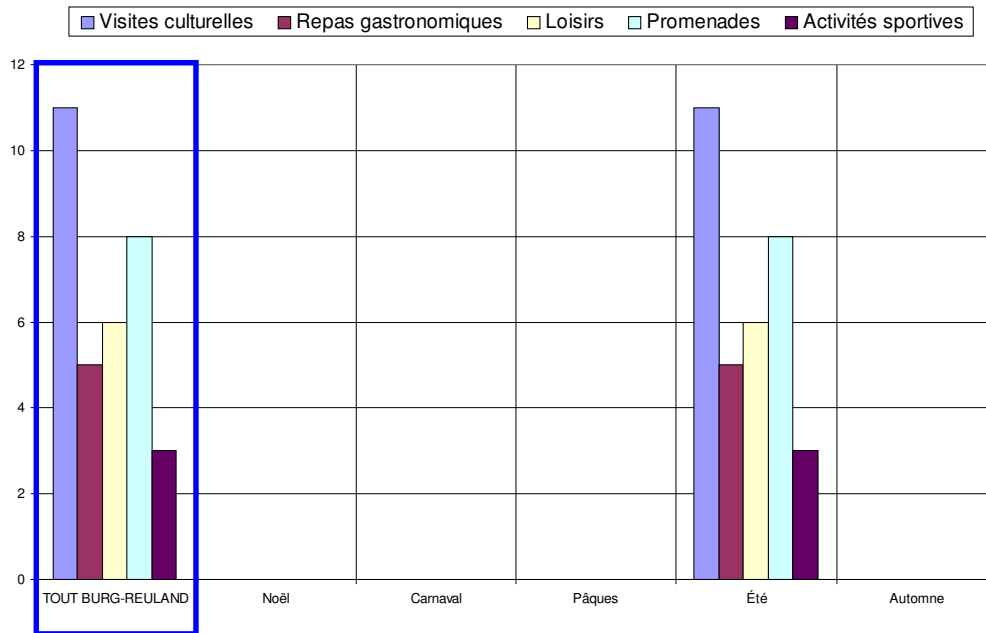


Les tranches d'âge des 41-60 ans et des plus de 60 ans prédominent.



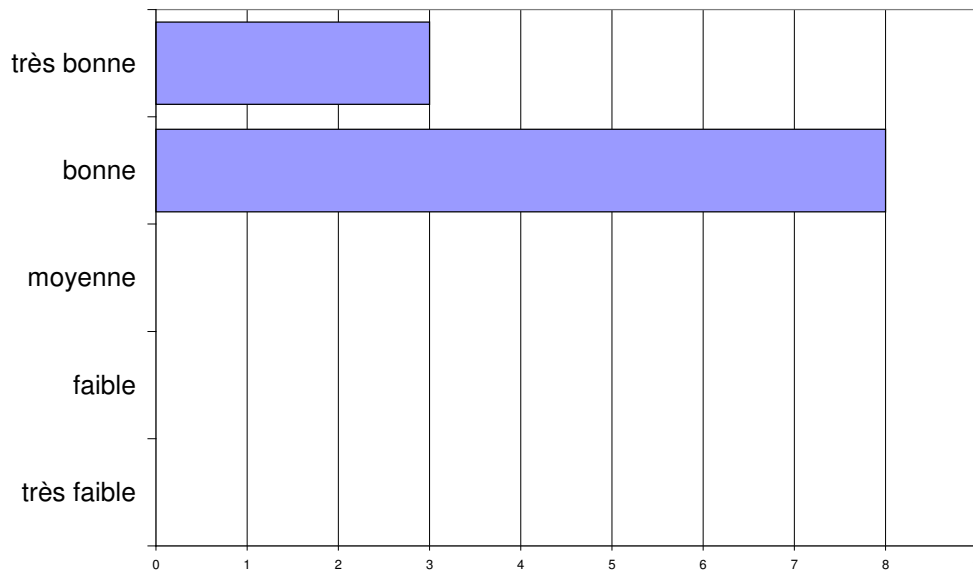
Critères peu représentatifs, donnés à titre purement indicatif.

Activités touristiques pratiquées



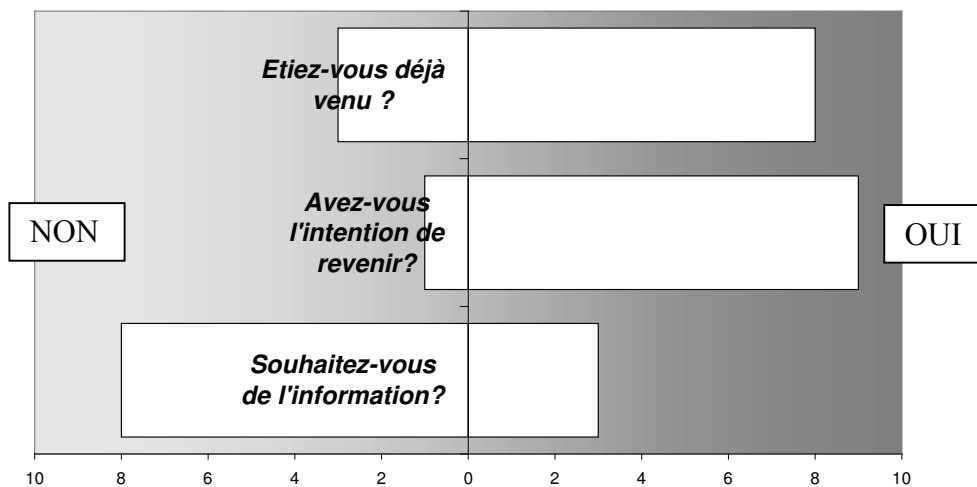
Visites culturelles et promenades sont les activités les plus fréquemment citées.

Appréciation de l'endroit touristique



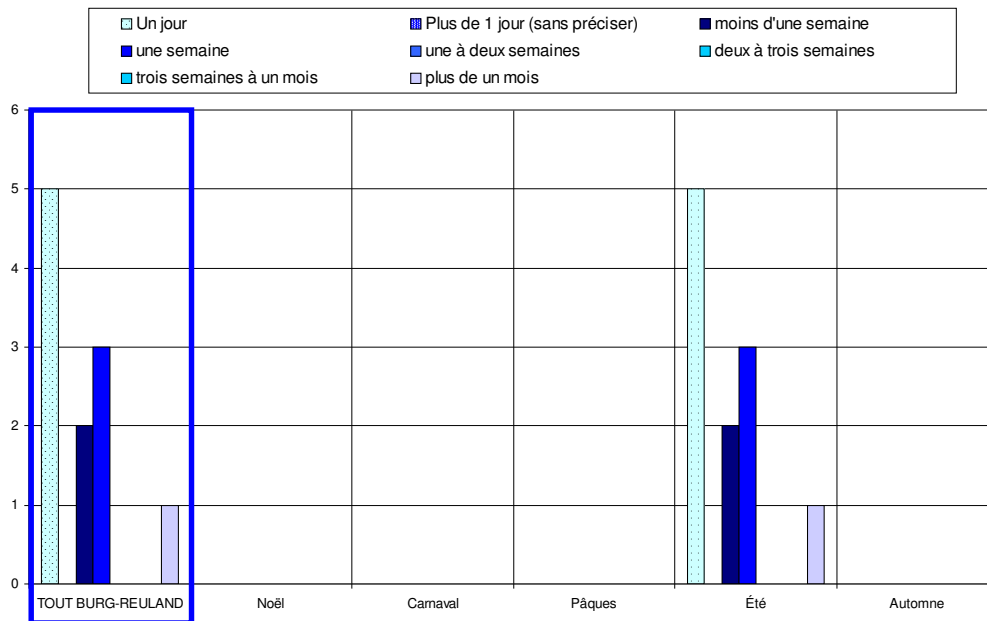
L'appréciation des visiteurs est bonne à très bonne.

Fréquentation



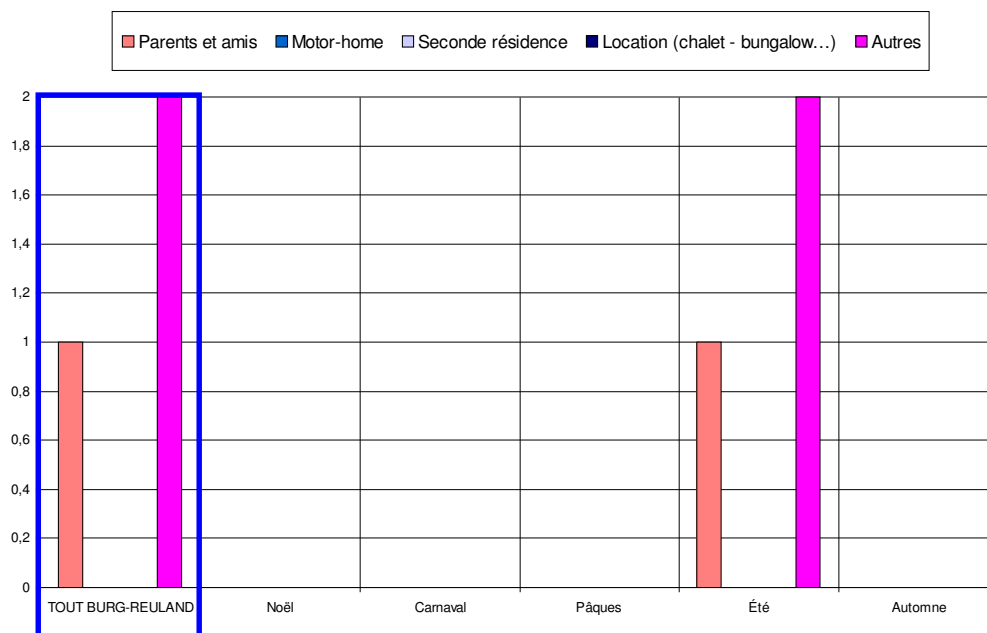
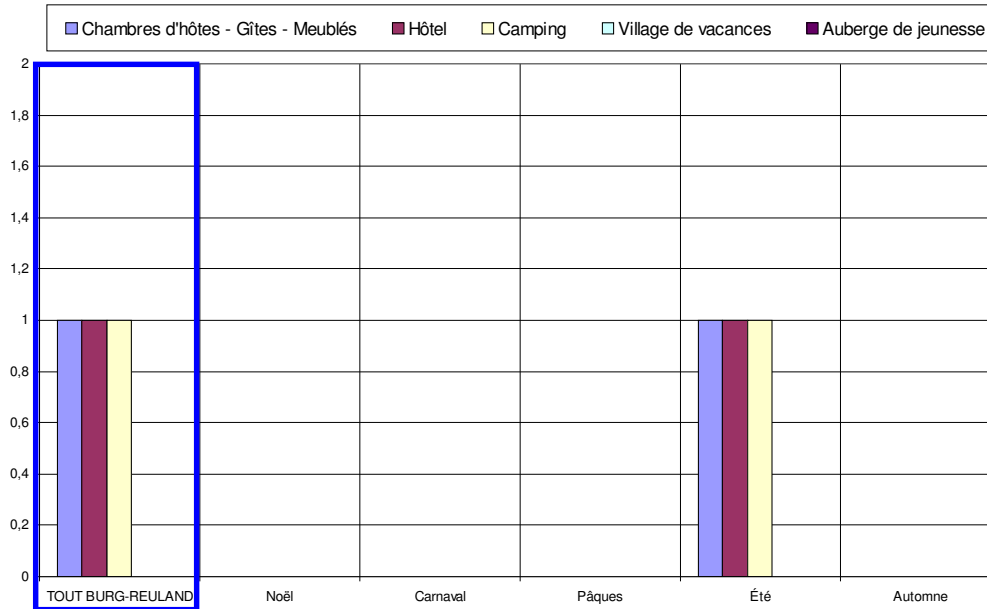
Critères peu représentatifs, donnés à titre purement indicatif.

Durée du séjour



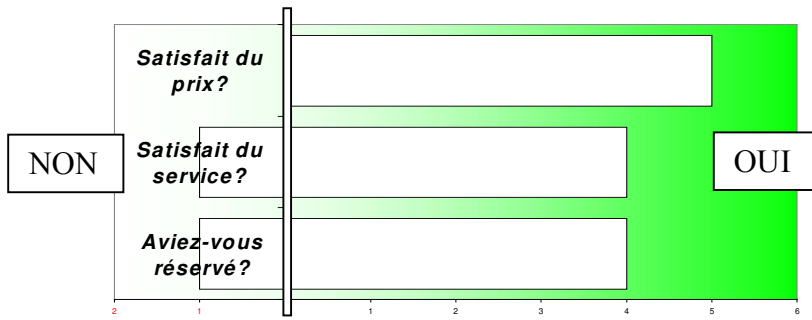
Critère peu représentatif, donné à titre purement indicatif.

Hébergement



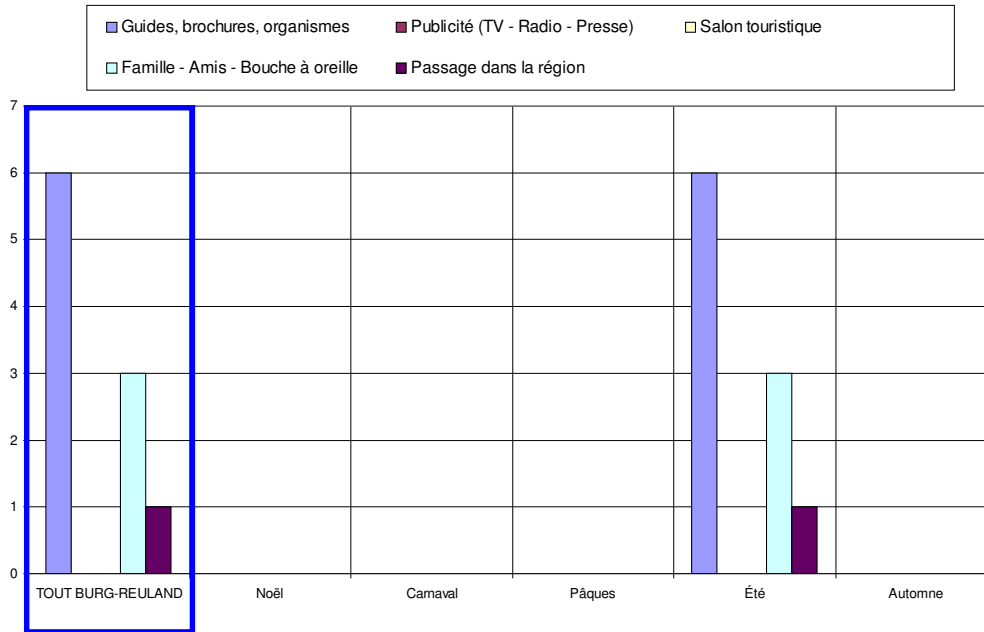
Critère peu représentatif, donné à titre purement indicatif.

Satisfaction en matière d'hébergement

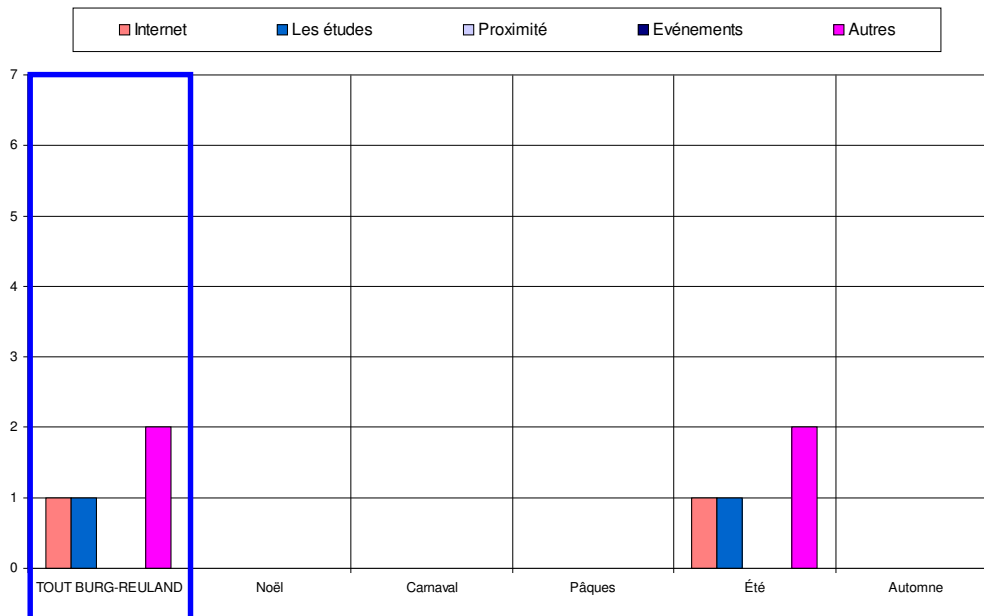


Critère peu représentatif, donné à titre purement indicatif.

Sources d'information et de documentation



Les principales sources d'information sont les guides & brochures (6x) et le bouche à oreille (3 x)



Réponses aux questions ouvertes à propos des points forts, points faibles ou commentaires libres

Points forts les plus souvent cités	Points faibles les plus souvent cités
	Parking : 3 x

	BURG-REULAND		Noël 2002		Carnaval 2003		Pâques 2003		Été 2003		Automne 2003	
Date :	du	9-août	du		du		du		du	9-août	du	
	au	17-août	au		au		au		au	17-août	au	
Langue du formulaire												
Français	1	9,1%	0	-	0	-	0	-	1	9,1%	0	-
Néerlandais	6	54,5%	0	-	0	-	0	-	6	54,5%	0	-
Allemand	4	36,4%	0	-	0	-	0	-	4	36,4%	0	-
Nombres	Entretiens	Jours	Entretiens	Jours	Entretiens	Jours	Entretiens	Jours	Entretiens	Jours	Entretiens	Jours
	11	2	0	0	0	0	0	0	11	2	0	0
	6 Q. par jour								6 Q. par jour sur 1 site(s)			
Domicile												
Wallonie	1	9,1%	0	-	0	-	0	-	1	9,1%	0	-
Flandre	3	27,3%	0	-	0	-	0	-	3	27,3%	0	-
Communauté germanophone	0	0,0%	0	-	0	-	0	-	0	0,0%	0	-
Région Bruxelloise	0	0,0%	0	-	0	-	0	-	0	0,0%	0	-
Hollande	3	27,3%	0	-	0	-	0	-	3	27,3%	0	-
France	0	0,0%	0	-	0	-	0	-	0	0,0%	0	-
Allemagne	4	36,4%	0	-	0	-	0	-	4	36,4%	0	-
Luxembourg	0	0,0%	0	-	0	-	0	-	0	0,0%	0	-
Angleterre	0	0,0%	0	-	0	-	0	-	0	0,0%	0	-
Autre	0	0,0%	0	-	0	-	0	-	0	0,0%	0	-
Zone postale belge												
Bruxelles	0	0,0%	0	-	0	-	0	-	0	0,0%	0	-
Antwerpen	2	50,0%	0	-	0	-	0	-	2	50,0%	0	-
Leuven	1	25,0%	0	-	0	-	0	-	1	25,0%	0	-
Liège	1	25,0%	0	-	0	-	0	-	1	25,0%	0	-
Namur	0	0,0%	0	-	0	-	0	-	0	0,0%	0	-
Charleroi	0	0,0%	0	-	0	-	0	-	0	0,0%	0	-
Mons	0	0,0%	0	-	0	-	0	-	0	0,0%	0	-
Brugge	0	0,0%	0	-	0	-	0	-	0	0,0%	0	-
Gent	0	0,0%	0	-	0	-	0	-	0	0,0%	0	-
Zone postale néerlandaise												
Amsterdam	0	0,0%	0	0,0%	0	0,0%	0	0,0%	0	0,0%	0	0,0%
Den Haag	1	33,3%	0	0,0%	0	0,0%	0	0,0%	1	33,3%	0	0,0%
Rotterdam	0	0,0%	0	0,0%	0	0,0%	0	0,0%	0	0,0%	0	0,0%
Breda	1	33,3%	0	0,0%	0	0,0%	0	0,0%	1	33,3%	0	0,0%
Eindhoven	0	0,0%	0	0,0%	0	0,0%	0	0,0%	0	0,0%	0	0,0%
Maastricht	1	33,3%	0	0,0%	0	0,0%	0	0,0%	1	33,3%	0	0,0%
Enschede	0	0,0%	0	0,0%	0	0,0%	0	0,0%	0	0,0%	0	0,0%
Zwolle	0	0,0%	0	0,0%	0	0,0%	0	0,0%	0	0,0%	0	0,0%
Groningen	0	0,0%	0	0,0%	0	0,0%	0	0,0%	0	0,0%	0	0,0%
Zone postale allemande												
Dresde	0	0,0%	0	0,0%	0	0,0%	0	0,0%	0	0,0%	0	0,0%
Berlin	0	0,0%	0	0,0%	0	0,0%	0	0,0%	0	0,0%	0	0,0%
Hambourg	0	0,0%	0	0,0%	0	0,0%	0	0,0%	0	0,0%	0	0,0%
Hanovre	1	25,0%	0	0,0%	0	0,0%	0	0,0%	1	25,0%	0	0,0%
Düsseldorf	1	25,0%	0	0,0%	0	0,0%	0	0,0%	1	25,0%	0	0,0%
Cologne	2	50,0%	0	0,0%	0	0,0%	0	0,0%	2	50,0%	0	0,0%
Francofort	0	0,0%	0	0,0%	0	0,0%	0	0,0%	0	0,0%	0	0,0%
Stuttgart	0	0,0%	0	0,0%	0	0,0%	0	0,0%	0	0,0%	0	0,0%
Munich	0	0,0%	0	0,0%	0	0,0%	0	0,0%	0	0,0%	0	0,0%
Nuremberg	0	0,0%	0	0,0%	0	0,0%	0	0,0%	0	0,0%	0	0,0%
Age												
moins de 16 ans	0	0,0%	0	-	0	-	0	-	0	0,0%	0	-
de 17 à 25 ans	0	0,0%	0	-	0	-	0	-	0	0,0%	0	-
de 26 à 40 ans	2	18,2%	0	-	0	-	0	-	2	18,2%	0	-
de 41 à 60 ans	7	63,6%	0	-	0	-	0	-	7	63,6%	0	-
plus de 60 ans	2	18,2%	0	-	0	-	0	-	2	18,2%	0	-
Profession												
Etudiant	0	0,0%	0	-	0	-	0	-	0	0,0%	0	-
Sans profession	0	0,0%	0	-	0	-	0	-	0	0,0%	0	-
Indépendant	2	18,2%	0	-	0	-	0	-	2	18,2%	0	-
Salarié	4	36,4%	0	-	0	-	0	-	4	36,4%	0	-
Pensionné	2	18,2%	0	-	0	-	0	-	2	18,2%	0	-
Fonctionnaire	3	27,3%	0	-	0	-	0	-	3	27,3%	0	-
Moyen de Transport												
Véhicule individuel	11	100,0%	0	-	0	-	0	-	11	100,0%	0	-
Véhicule de groupe	0	0,0%	0	-	0	-	0	-	0	0,0%	0	-
Transport en commun	0	0,0%	0	-	0	-	0	-	0	0,0%	0	-
A pied	0	0,0%	0	-	0	-	0	-	0	0,0%	0	-
Groupe												
individuellement	1	9,1%	0	-	0	-	0	-	1	9,1%	0	-
en couple	5	45,5%	0	-	0	-	0	-	5	45,5%	0	-
en famille	5	45,5%	0	-	0	-	0	-	5	45,5%	0	-
avec des amis	0	0,0%	0	-	0	-	0	-	0	0,0%	0	-
en groupe	0	0,0%	0	-	0	-	0	-	0	0,0%	0	-
Raison de la visite												
professionnelle	0	0,0%	0	-	0	-	0	-	0	0,0%	0	-
touristique	11	100,0%	0	-	0	-	0	-	11	100,0%	0	-
shopping	0	0,0%	0	-	0	-	0	-	0	0,0%	0	-

1ère visite ?									
Oui	3	27,3%	0 -	0 -	0 -	3	27,3%	0 -	0 -
Non	8	72,7%	0 -	0 -	0 -	8	72,7%	0 -	0 -
Activités pratiquées									
Visites culturelles	11	33,3%	0 -	0 -	0 -	11	33,3%	0 -	0 -
Repas gastronomiques	5	15,2%	0 -	0 -	0 -	5	15,2%	0 -	0 -
Loisirs	6	18,2%	0 -	0 -	0 -	6	18,2%	0 -	0 -
Promenades	8	24,2%	0 -	0 -	0 -	8	24,2%	0 -	0 -
Activités sportives	3	9,1%	0 -	0 -	0 -	3	9,1%	0 -	0 -
Durée du séjour									
Un jour	5	45,5%	0 -	0 -	0 -	5	45,5%	0 -	0 -
Plus de 1 jour (sans préciser)	0	0,0%	0 -	0 -	0 -	0	0,0%	0 -	0 -
moins d'une semaine	2	18,2%	0 -	0 -	0 -	2	18,2%	0 -	0 -
une semaine	3	27,3%	0 -	0 -	0 -	3	27,3%	0 -	0 -
une à deux semaines	0	0,0%	0 -	0 -	0 -	0	0,0%	0 -	0 -
deux à trois semaines	0	0,0%	0 -	0 -	0 -	0	0,0%	0 -	0 -
trois semaines à un mois	0	0,0%	0 -	0 -	0 -	0	0,0%	0 -	0 -
plus de un mois	1	9,1%	0 -	0 -	0 -	1	9,1%	0 -	0 -
Distance									
moins de 10 km	1	16,7%	0 -	0 -	0 -	1	16,7%	0 -	0 -
de 10 à 50 km	5	83,3%	0 -	0 -	0 -	5	83,3%	0 -	0 -
plus de 50 km	0	0,0%	0 -	0 -	0 -	0	0,0%	0 -	0 -
Hébergement									
Chambres d'hôtes - Gîtes - Meublés	1	16,7%	0 -	0 -	0 -	1	16,7%	0 -	0 -
Hôtel	1	16,7%	0 -	0 -	0 -	1	16,7%	0 -	0 -
Camping	1	16,7%	0 -	0 -	0 -	1	16,7%	0 -	0 -
Village de vacances	0	0,0%	0 -	0 -	0 -	0	0,0%	0 -	0 -
Auberge de jeunesse	0	0,0%	0 -	0 -	0 -	0	0,0%	0 -	0 -
Parents et amis	1	16,7%	0 -	0 -	0 -	1	16,7%	0 -	0 -
Motor-home	0	0,0%	0 -	0 -	0 -	0	0,0%	0 -	0 -
Seconde résidence	0	0,0%	0 -	0 -	0 -	0	0,0%	0 -	0 -
Location (chalet - bungalow...)									0
Autres	2	33,3%	0 -	0 -	0 -	2	33,3%	0 -	0 -
Services OK ?									
Oui	5	100,0%	0 -	0 -	0 -	5	100,0%	0 -	0 -
Non	0	0,0%	0 -	0 -	0 -	0	0,0%	0 -	0 -
Prix OK ?									
Oui	4	80,0%	0 -	0 -	0 -	4	80,0%	0 -	0 -
Non	1	20,0%	0 -	0 -	0 -	1	20,0%	0 -	0 -
Réservation									
Oui	4	80,0%	0 -	0 -	0 -	4	80,0%	0 -	0 -
Non	1	20,0%	0 -	0 -	0 -	1	20,0%	0 -	0 -
Déjà visité le site ?									
Oui	9	81,8%	0 -	0 -	0 -	9	81,8%	0 -	0 -
Non	2	18,2%	0 -	0 -	0 -	2	18,2%	0 -	0 -
Source d'info									
Guides, brochures, organismes	6	42,9%	0 -	0 -	0 -	6	42,9%	0 -	0 -
Publicité (TV - Radio - Presse)	0	0,0%	0 -	0 -	0 -	0	0,0%	0 -	0 -
Salon touristique	0	0,0%	0 -	0 -	0 -	0	0,0%	0 -	0 -
Famille - Amis - Bouche à oreille	3	21,4%	0 -	0 -	0 -	3	21,4%	0 -	0 -
Passage dans la région	1	7,1%	0 -	0 -	0 -	1	7,1%	0 -	0 -
Internet	1	7,1%	0 -	0 -	0 -	1	7,1%	0 -	0 -
Les études	1	7,1%	0 -	0 -	0 -	1	7,1%	0 -	0 -
Proximité	0	0,0%	0 -	0 -	0 -	0	0,0%	0 -	0 -
Evénements	0	0,0%							0
Autres	2	14,3%	0 -	0 -	0 -	2	14,3%	0 -	0 -
Appréciation									
très faible	0	0,0%	0 -	0 -	0 -	0	0,0%	0 -	0 -
faible	0	0,0%	0 -	0 -	0 -	0	0,0%	0 -	0 -
moyenne	0	0,0%	0 -	0 -	0 -	0	0,0%	0 -	0 -
bonne	8	72,7%	0 -	0 -	0 -	8	72,7%	0 -	0 -
très bonne	3	27,3%	0 -	0 -	0 -	3	27,3%	0 -	0 -
Intention de revenir									
Oui	9	90,0%	0 -	0 -	0 -	9	90,0%	0 -	0 -
Non	1	10,0%	0 -	0 -	0 -	1	10,0%	0 -	0 -
Info ?									
Oui	3	27,3%	0 -	0 -	0 -	3	27,3%	0 -	0 -
Non	8	72,7%	0 -	0 -	0 -	8	72,7%	0 -	0 -

BURG-REULAND	[Site N°] 1.15 Organisme	[Site N°] 2.4.s Pt faible Site/Rég	[Site N°] 2.5.s Pt FORT Site/Rég	[Site N°] 3.1 Commentaires
Site N° : 9	privé [9.4]	pas de trottoirs surtout pour les enfants [9.4]	paysage,nourriture [9.4]	mal indiqué [9.4]
Campagne : 1	individuel via internet [9.4]	pas de parking [9.4]	paysage [9.4]	intéressant la proximité [9.4]
du	direct [9.4]	pas bcp de choses pour les jeunes [9.4]	nature [9.4]	installer plus de viviers [9.4]
9-août-03	direct [9.4]	parking [9.4]	le côté sauvage [9.4]	il n'y a pas de parking [9.4]
au			il y a de l'ombre [9.4]	
17-août-03			calme,gratuit [9.4]	
			calme [9.4]	
			bonne information,endroit pour s'asseoir [9.4]	