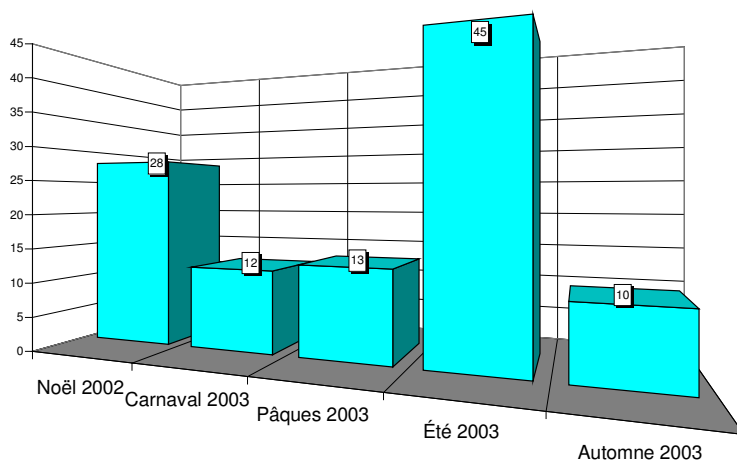


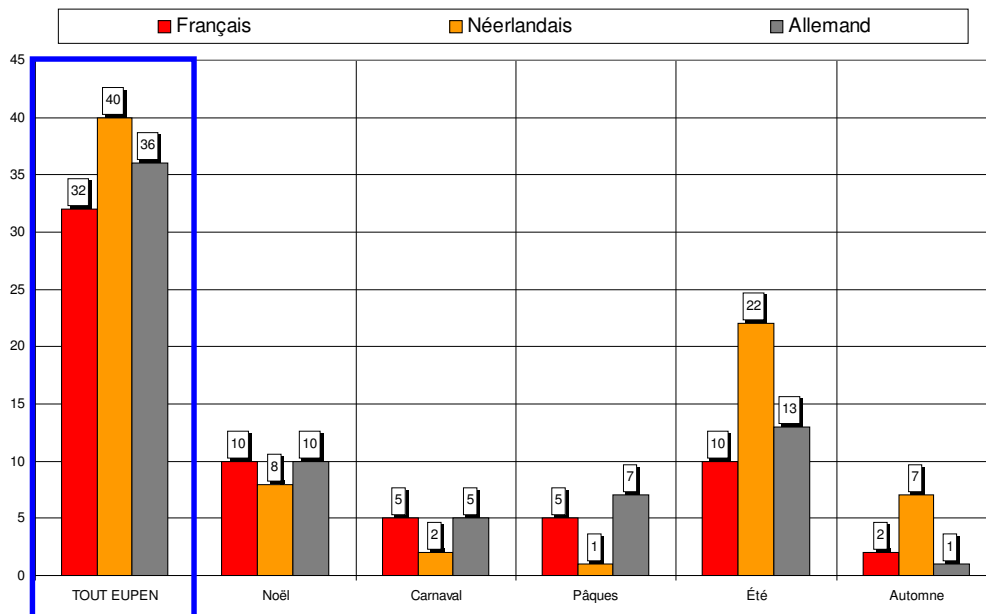


Nombre de questionnaires, saison par saison



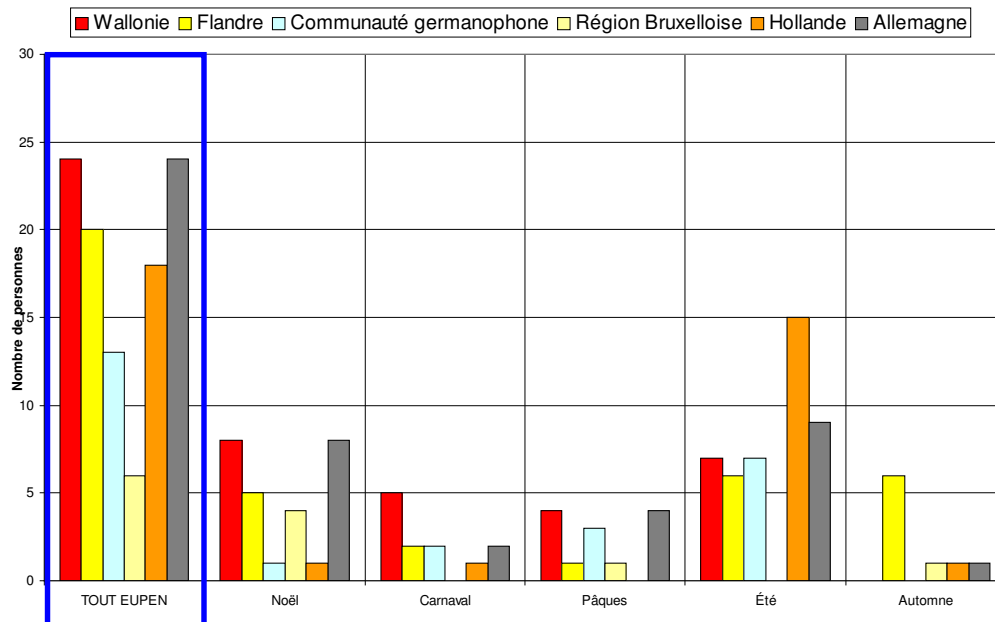
Au total, 108 questionnaires ont été recueillis en 5 vagues d'enquêtes (9 jours d'entretiens). Cet échantillon est globalement représentatif, mais particulièrement influencé par la vague d'été.

Langue des questionnaires



37% des questionnaires sont complétés en néerlandais, 33% en allemand et 30% en français.

Région d'origine des personnes interrogées



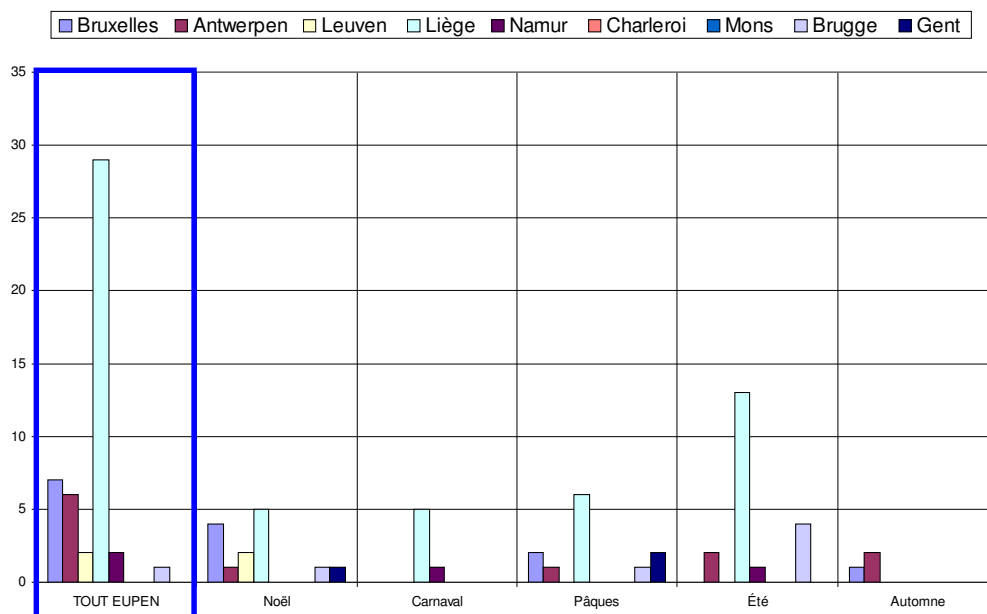
Graphique remarquable : des personnes interrogées, 22% sont domiciliées en Wallonie, 22% en Allemagne, 19% en Flandre, 17% en Hollande et 12% en Communauté germanophone.

Région d'origine pour les visiteurs provenant de Belgique

Dans les graphiques et les commentaires qui suivent, les « régions » sont définies par le premier chiffre du code postal :

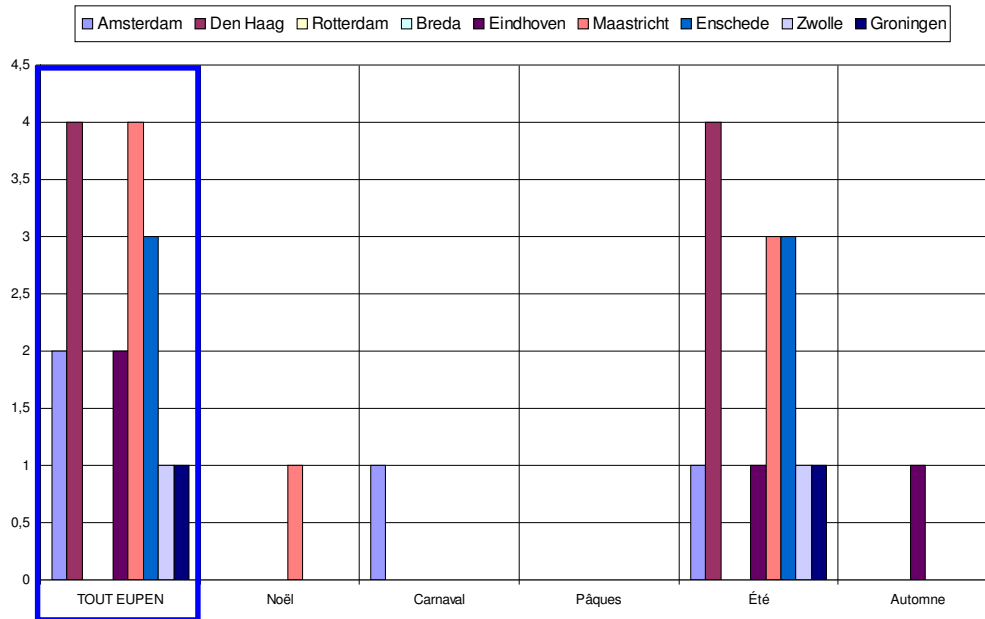
- ✓ la « région de Bruxelles » comprend les communes dont le numéro commence par le chiffre 1,
- ✓ la « région d'Anvers » comprend les communes dont le numéro commence par 2,
- ✓ la « région de Louvain », les communes dont le numéro commence par 3 et comprend donc le Limbourg,
- ✓ la « région de Liège », les communes dont le numéro commence par 4, y compris donc les Cantons de l'Est,
- ✓ la « région de Namur », les communes dont le numéro commence par 5,
- ✓ la « région de Charleroi », les communes dont le numéro commence par 6, donc également des communes du Luxembourg,
- ✓ la « région de Mons », les communes dont le numéro commence par 7,
- ✓ la « région de Bruges », les communes dont le numéro commence par 8,
- ✓ la « région de Gand », les communes dont le numéro commence par 9.

De même, les « régions » de Hollande sont également définies par le premier chiffre du code postal : Amsterdam, 1 ; La Haye 2 ; Maastricht, 6 etc.



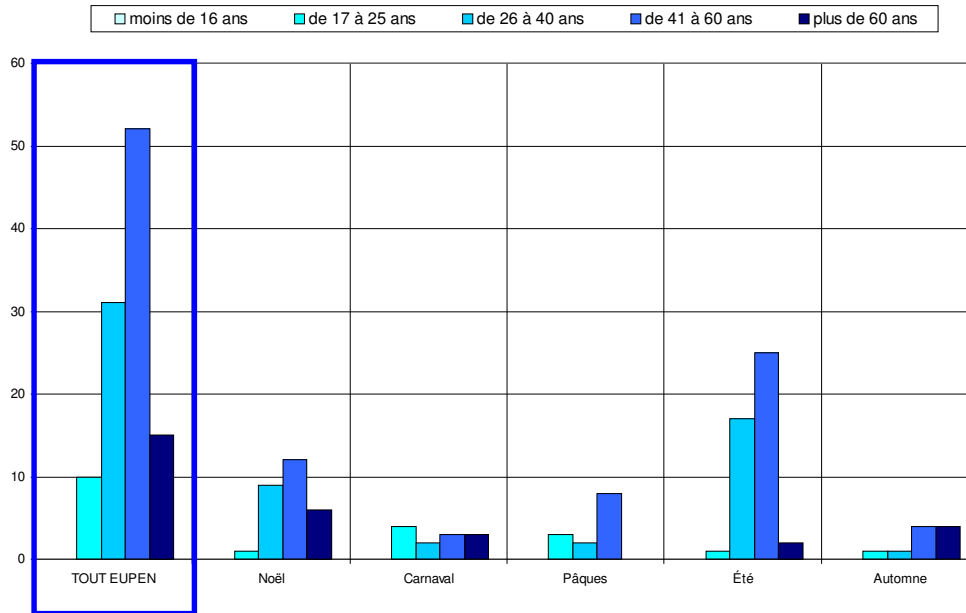
Les visiteurs belges proviennent majoritairement de la région liégeoise (52%).

Région d'origine pour les visiteurs provenant de Hollande

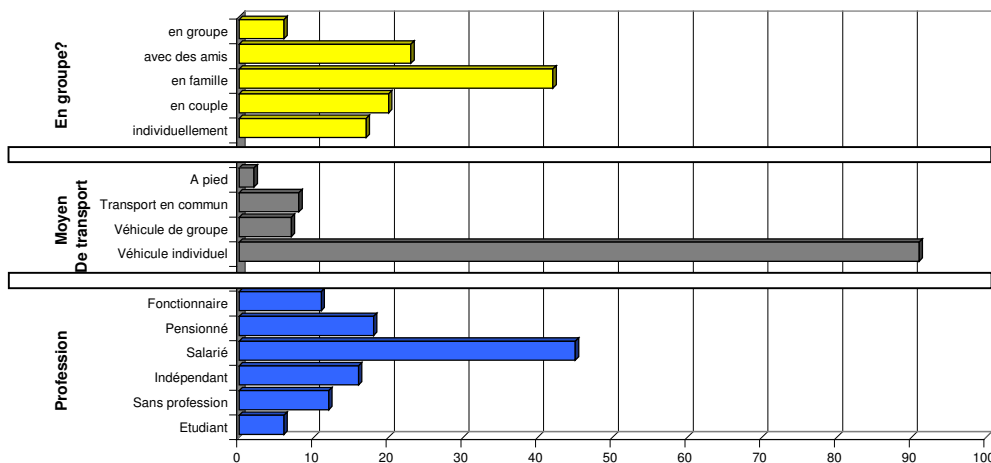


Les visiteurs hollandais proviennent de toutes les régions de Hollande.

Caractéristiques des visiteurs questionnés



Les tranches d'âge des 41-60 ans et des 26-40 ans prédominent.

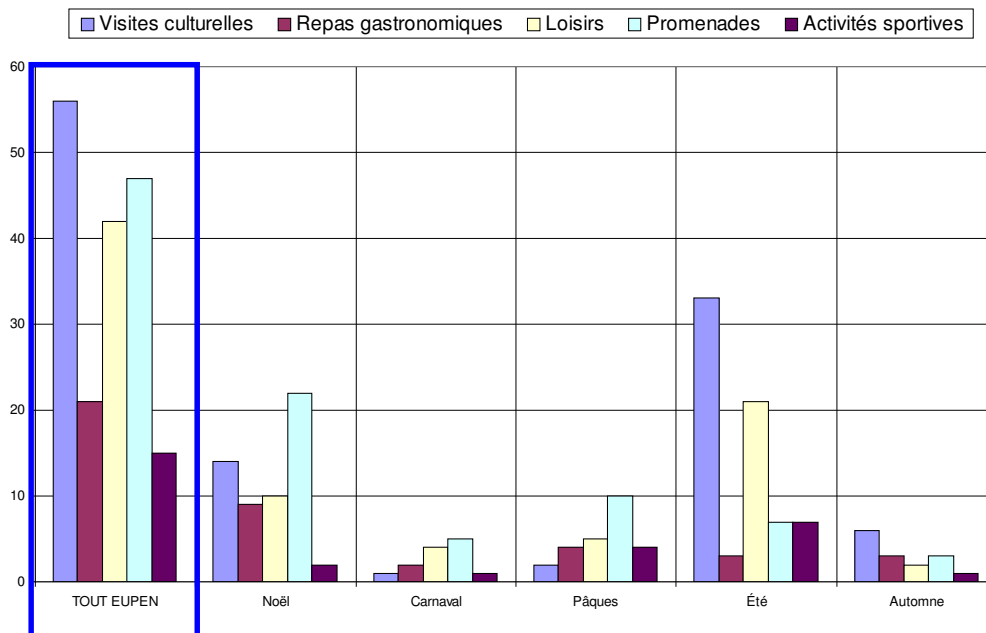


✓ 57% des personnes interrogées viennent en couple ou en famille.

✓ Le véhicule individuel est le moyen de transport le plus fréquent (84%); toutefois, les transports en commun et les véhicules de groupe sont plus utilisés que dans les autres endroits.

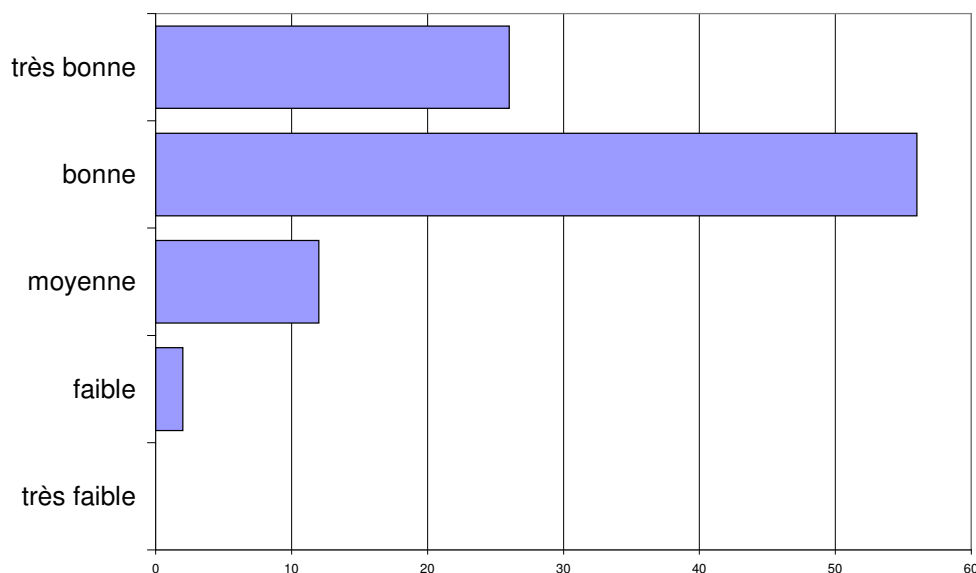
✓ Les salarés sont les plus nombreux (42%).

Activités touristiques pratiquées



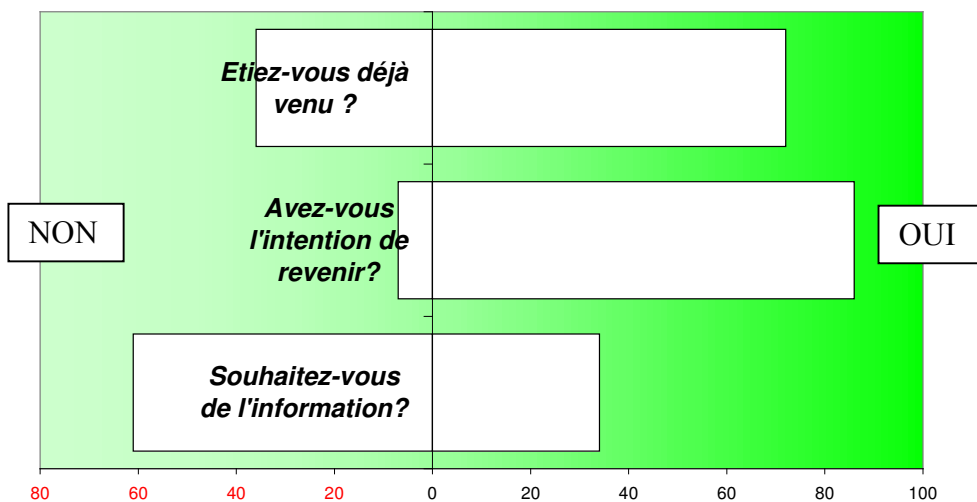
Visites culturelles, promenades et loisirs sont les activités les plus fréquemment citées.

Appréciation de l'endroit touristique



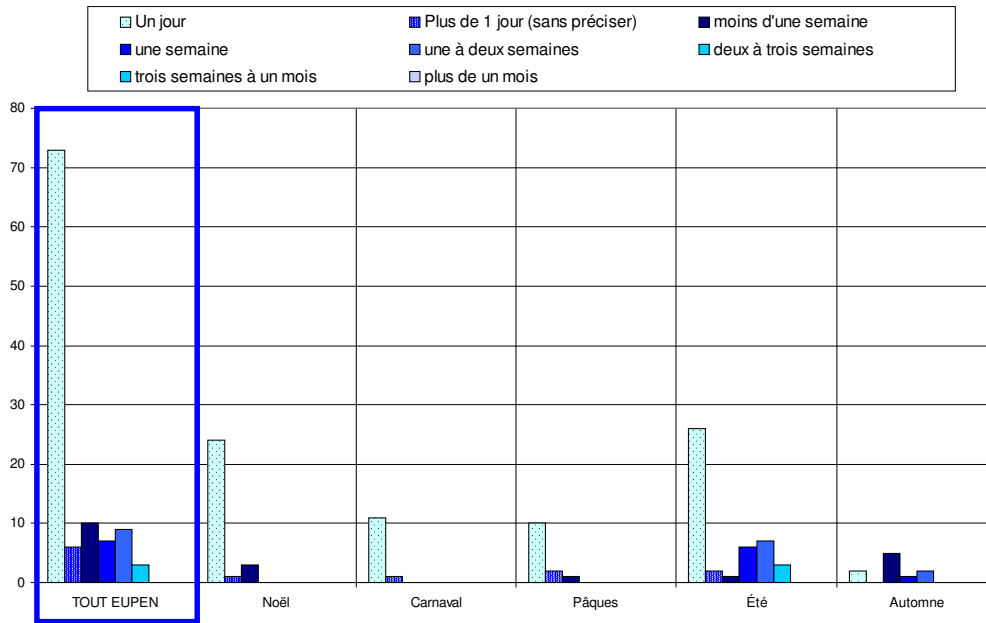
L'appréciation de la région est bonne à très bonne.

Fréquentation



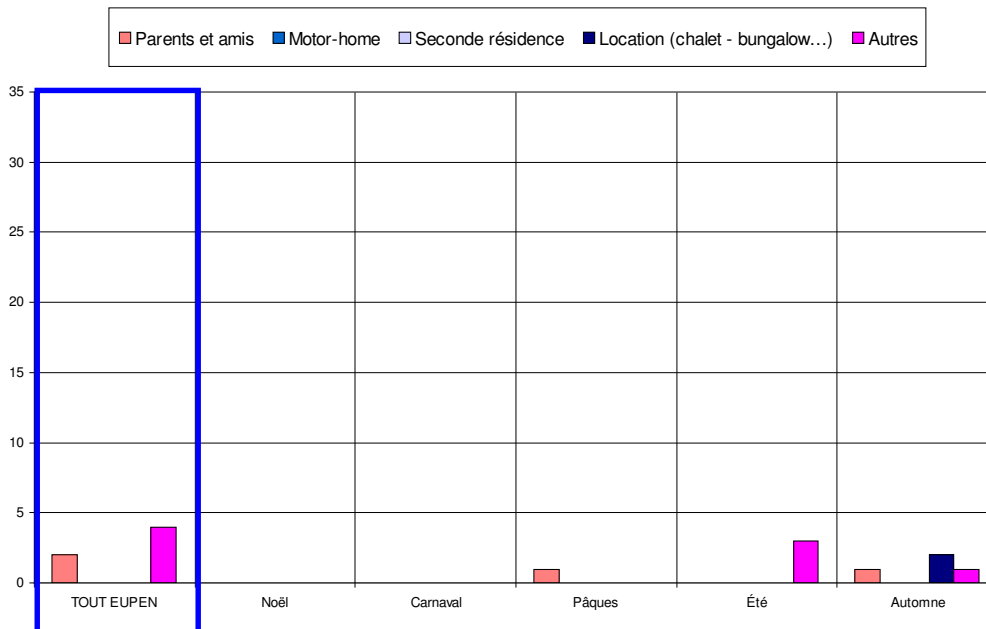
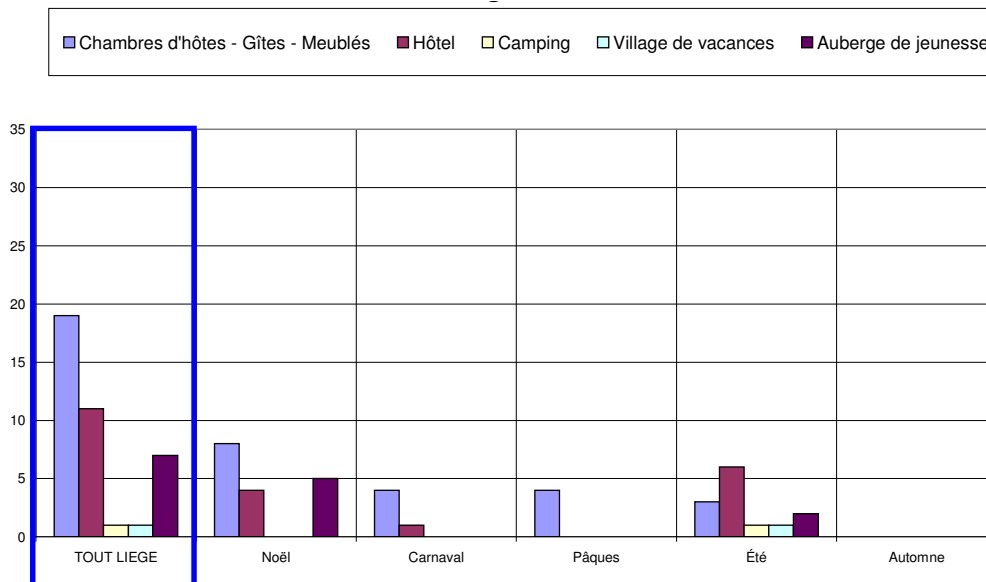
- ✓ 67% des personnes interrogées sont déjà venues dans la région.
- ✓ 93% ont l'intention d'y revenir.
- ✓ 36% souhaitent être informées des activités futures.

Durée du séjour



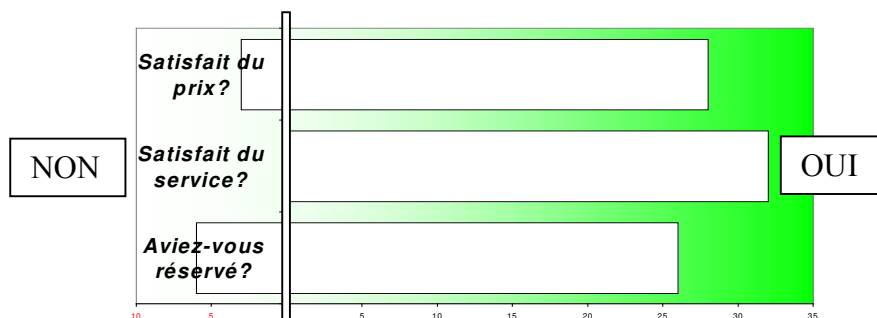
Le tourisme d'un jour prédomine, 33% séjour dans la région.

Hébergement



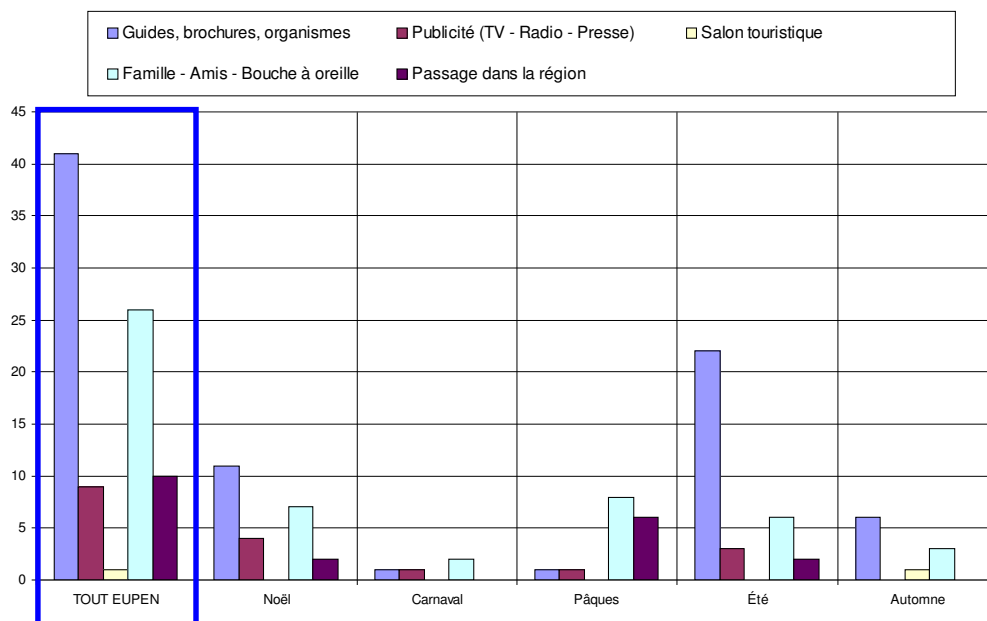
Les types d'hébergement les plus fréquentés sont les chambres d'hôtes & gîtes, suivis par les hôtels.

Satisfaction en matière d'hébergement

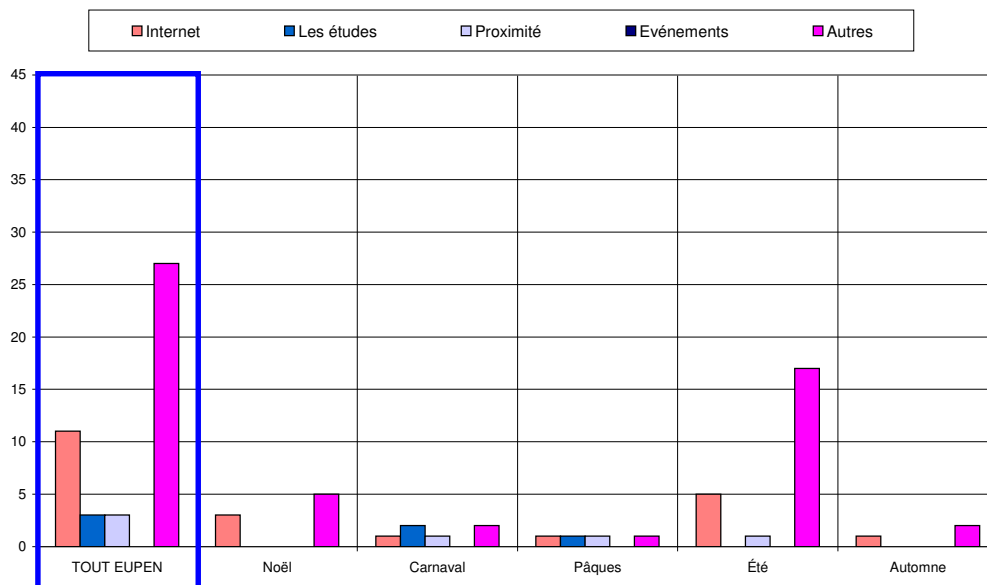


Le taux de satisfaction concernant l'hébergement est très élevé tant pour les prix que pour les services offerts. Remarque : il y a 81% de réservations.

Sources d'information et de documentation



Les principales sources d'information sont les guides & brochures (31%) et le bouche à oreille (20%).



Réponses aux questions ouvertes à propos des points forts, points faibles ou commentaires libres

Points forts les plus souvent cités	Points faibles les plus souvent cités
Nature : 17 x Propreté : 11 x Accueil : 10 x	Signalisation : 8 x

	EUPEN		Noël 2002		Carnaval 2003		Pâques 2003		Été 2003		Automne 2003	
Date :	du	28-déc	du	28-déc	du	7-mars	du	26-avr	du	16-juil	du	18-oct
	au	18-oct	au	29-déc	au	7-mars	au	26-avr	au	12-août	au	18-oct
Langue du formulaire												
Français	32	29,6%	10	35,7%	5	41,7%	5	38,5%	10	22,2%	2	20,0%
Néerlandais	40	37,0%	8	28,6%	2	16,7%	1	7,7%	22	48,9%	7	70,0%
Allemand	36	33,3%	10	35,7%	5	41,7%	7	53,8%	13	28,9%	1	10,0%
Nombres	Entretiens	Jours	Entretiens	Jours	Entretiens	Jours	Entretiens	Jours	Entretiens	Jours	Entretiens	Jours
	108	9	28	2	12	1	13	1	45	4	10	1
	12 Q. par jour		14 Q. par jour sur 1 site(s)		12 Q. par jour sur 1 site(s)		13 Q. par jour sur 1 site(s)		11 Q. par jour sur 1 site(s)		10 Q. par jour sur 1 site(s)	
Domicile												
Wallonie	24	22,4%	8	29,6%	5	41,7%	4	30,8%	7	15,6%	0	0,0%
Flandre	20	18,7%	5	18,5%	2	16,7%	1	7,7%	6	13,3%	6	60,0%
Communauté germanophone	13	12,1%	1	3,7%	2	16,7%	3	23,1%	7	15,6%	0	0,0%
Région Bruxelloise	6	5,6%	4	14,8%	0	0,0%	1	7,7%	0	0,0%	1	10,0%
Hollande	18	16,8%	1	3,7%	1	8,3%	0	0,0%	15	33,3%	1	10,0%
France	2	1,9%	0	0,0%	0	0,0%	0	0,0%	1	2,2%	1	10,0%
Allemagne	24	22,4%	8	29,6%	2	16,7%	4	30,8%	9	20,0%	1	10,0%
Luxembourg	0	0,0%	0	0,0%	0	0,0%	0	0,0%	0	0,0%	0	0,0%
Angleterre	0	0,0%	0	0,0%	0	0,0%	0	0,0%	0	0,0%	0	0,0%
Autre	0	0,0%	0	0,0%	0	0,0%	0	0,0%	0	0,0%	0	0,0%
Zone postale belge												
Bruxelles	7	12,5%	4	30,8%	0	0,0%	2	22,2%	0	0,0%	1	14,3%
Antwerpen	6	10,7%	1	7,7%	0	0,0%	1	11,1%	2	10,5%	2	28,6%
Leuven	2	3,6%	2	15,4%	0	0,0%	0	0,0%	0	0,0%	0	0,0%
Liège	29	51,8%	5	38,5%	5	62,5%	6	66,7%	13	68,4%	0	0,0%
Namur	2	3,6%	0	0,0%	1	12,5%	0	0,0%	1	5,3%	0	0,0%
Charleroi	0	0,0%	0	0,0%	0	0,0%	0	0,0%	0	0,0%	0	0,0%
Mons	0	0,0%	0	0,0%	0	0,0%	0	0,0%	0	0,0%	0	0,0%
Brugge	7	12,5%	1	7,7%	1	12,5%	0	0,0%	1	5,3%	4	57,1%
Gent	3	5,4%	0	0,0%	1	12,5%	0	0,0%	2	10,5%	0	0,0%
Zone postale néerlandaise												
Amsterdam	2	11,8%	0	0,0%	1	100,0%	0	0,0%	1	7,1%	0	0,0%
Den Haag	4	23,5%	0	0,0%	0	0,0%	0	0,0%	4	28,6%	0	0,0%
Rotterdam	0	0,0%	0	0,0%	0	0,0%	0	0,0%	0	0,0%	0	0,0%
Breda	0	0,0%	0	0,0%	0	0,0%	0	0,0%	0	0,0%	0	0,0%
Eindhoven	2	11,8%	0	0,0%	0	0,0%	0	0,0%	1	7,1%	1	100,0%
Maastricht	4	23,5%	1	100,0%	0	0,0%	0	0,0%	3	21,4%	0	0,0%
Enschede	3	17,6%	0	0,0%	0	0,0%	0	0,0%	3	21,4%	0	0,0%
Zwolle	1	5,9%	0	0,0%	0	0,0%	0	0,0%	1	7,1%	0	0,0%
Groningen	1	5,9%	0	0,0%	0	0,0%	0	0,0%	1	7,1%	0	0,0%
Zone postale allemande												
Dresde	0	0,0%	0	0,0%	0	0,0%	0	0,0%	0	0,0%	0	0,0%
Berlin	0	0,0%	0	0,0%	0	0,0%	0	0,0%	0	0,0%	0	0,0%
Hambourg	2	8,3%	0	0,0%	0	0,0%	0	0,0%	2	22,2%	0	0,0%
Hanovre	1	4,2%	0	0,0%	0	0,0%	0	0,0%	1	11,1%	0	0,0%
Düsseldorf	5	20,8%	0	0,0%	1	50,0%	2	50,0%	2	22,2%	0	0,0%
Cologne	15	62,5%	7	87,5%	1	50,0%	2	50,0%	4	44,4%	1	100,0%
Francofort	1	4,2%	1	12,5%	0	0,0%	0	0,0%	0	0,0%	0	0,0%
Stuttgart	0	0,0%	0	0,0%	0	0,0%	0	0,0%	0	0,0%	0	0,0%
Munich	0	0,0%	0	0,0%	0	0,0%	0	0,0%	0	0,0%	0	0,0%
Nuremberg	0	0,0%	0	0,0%	0	0,0%	0	0,0%	0	0,0%	0	0,0%
Age												
moins de 16 ans	0	0,0%	0	0,0%	0	0,0%	0	0,0%	0	0,0%	0	0,0%
de 17 à 25 ans	10	9,3%	1	3,6%	4	33,3%	3	23,1%	1	2,2%	1	10,0%
de 26 à 40 ans	31	28,7%	9	32,1%	2	16,7%	2	15,4%	17	37,8%	1	10,0%
de 41 à 60 ans	52	48,1%	12	42,9%	3	25,0%	8	61,5%	25	55,6%	4	40,0%
plus de 60 ans	15	13,9%	6	21,4%	3	25,0%	0	0,0%	2	4,4%	4	40,0%
Profession												
Etudiant	6	5,6%	0	0,0%	4	33,3%	2	15,4%	0	0,0%	0	0,0%
Sans profession	12	11,1%	4	14,3%	1	8,3%	2	15,4%	4	8,9%	1	10,0%
Indépendant	16	14,8%	5	17,9%	3	25,0%	1	7,7%	6	13,3%	1	10,0%
Salarié	45	41,7%	11	39,3%	1	8,3%	5	38,5%	25	55,6%	3	30,0%
Pensionné	18	16,7%	6	21,4%	2	16,7%	1	7,7%	5	11,1%	4	40,0%
Fonctionnaire	11	10,2%	2	7,1%	1	8,3%	2	15,4%	5	11,1%	1	10,0%
Moyen de Transport												
Véhicule individuel	91	84,3%	22	78,6%	11	91,7%	12	92,3%	40	88,9%	6	60,0%
Véhicule de groupe	7	6,5%	0	0,0%	0	0,0%	0	0,0%	3	6,7%	4	40,0%
Transport en commun	8	7,4%	6	21,4%	1	8,3%	0	0,0%	1	2,2%	0	0,0%
A pied	2	1,9%	0	0,0%	0	0,0%	1	7,7%	1	2,2%	0	0,0%
Groupe												
individuellement	17	15,7%	8	28,6%	3	25,0%	0	0,0%	6	13,3%	0	0,0%
en couple	20	18,5%	4	14,3%	5	41,7%	6	46,2%	3	6,7%	2	20,0%
en famille	42	38,9%	8	28,6%	1	8,3%	5	38,5%	27	60,0%	1	10,0%
avec des amis	23	21,3%	8	28,6%	3	25,0%	2	15,4%	6	13,3%	4	40,0%
en groupe	6	5,6%	0	0,0%	0	0,0%	0	0,0%	3	6,7%	3	30,0%
Raison de la visite												
professionnelle	8	7,4%	0	0,0%	3	25,0%	0	0,0%	5	11,1%	0	0,0%
touristique	84	77,8%	23	82,1%	4	33,3%	10	76,9%	38	84,4%	9	90,0%
shopping	16	14,8%	5	17,9%	5	41,7%	3	23,1%	2	4,4%	1	10,0%

1ère visite ?												
Oui	36	33,3%	6	21,4%	2	16,7%	5	38,5%	18	40,0%	5	50,0%
Non	72	66,7%	22	78,6%	10	83,3%	8	61,5%	27	60,0%	5	50,0%
Activités pratiquées												
Visites culturelles	56	30,9%	14	24,6%	1	7,7%	2	8,0%	33	46,5%	6	40,0%
Repas gastronomiques	21	11,6%	9	15,8%	2	15,4%	4	16,0%	3	4,2%	3	20,0%
Loisirs	42	23,2%	10	17,5%	4	30,8%	5	20,0%	21	29,6%	2	13,3%
Promenades	47	26,0%	22	38,6%	5	38,5%	10	40,0%	7	9,9%	3	20,0%
Activités sportives	15	8,3%	2	3,5%	1	7,7%	4	16,0%	7	9,9%	1	6,7%
Durée du séjour												
Un jour	73	67,6%	24	85,7%	11	91,7%	10	76,9%	26	57,8%	2	20,0%
Plus de 1 jour (sans préciser)	6	5,6%	1	3,6%	1	8,3%	2	15,4%	2	4,4%	0	0,0%
moins d'une semaine	10	9,3%	3	10,7%	0	0,0%	1	7,7%	1	2,2%	5	50,0%
une semaine	7	6,5%	0	0,0%	0	0,0%	0	0,0%	6	13,3%	1	10,0%
une à deux semaines	9	8,3%	0	0,0%	0	0,0%	0	0,0%	7	15,6%	2	20,0%
deux à trois semaines	3	2,8%	0	0,0%	0	0,0%	0	0,0%	3	6,7%	0	0,0%
trois semaines à un mois	0	0,0%	0	0,0%	0	0,0%	0	0,0%	0	0,0%	0	0,0%
plus de un mois	0	0,0%	0	0,0%	0	0,0%	0	0,0%	0	0,0%	0	0,0%
Distance												
moins de 10 km	8	16,7%	1	11,1%	1	100,0%	3	25,0%	3	16,7%	0	0,0%
de 10 à 50 km	22	45,8%	1	11,1%	0	0,0%	3	25,0%	12	66,7%	6	75,0%
plus de 50 km	18	37,5%	7	77,8%	0	0,0%	6	50,0%	3	16,7%	2	25,0%
Hébergement												
Chambres d'hôtes - Gîtes - Meublés	6	20,7%	0	0,0%	0	0,0%	1	33,3%	4	22,2%	1	12,5%
Hôtel	4	13,8%	1	100,0%	1	100,0%	0	0,0%	0	0,0%	2	25,0%
Camping	7	24,1%	0	0,0%	0	0,0%	0	0,0%	7	38,9%	0	0,0%
Village de vacances	6	20,7%	0	0,0%	0	0,0%	1	33,3%	4	22,2%	1	12,5%
Auberge de jeunesse	0	0,0%	0	0,0%	0	0,0%	0	0,0%	0	0,0%	0	0,0%
Parents et amis	2	6,9%	0	0,0%	0	0,0%	1	33,3%	0	0,0%	1	12,5%
Motor-home	0	0,0%	0	0,0%	0	0,0%	0	0,0%	0	0,0%	0	0,0%
Seconde résidence	0	0,0%	0	0,0%	0	0,0%	0	0,0%	0	0,0%	0	0,0%
Location (chalet - bungalow...)											2	
Autres	4	13,8%	0	0,0%	0	0,0%	0	0,0%	3	16,7%	1	12,5%
Services OK ?												
Oui	28	90,3%	1	50,0%	1	100,0%	3	100,0%	15	88,2%	8	100,0%
Non	3	9,7%	1	50,0%	0	0,0%	0	0,0%	2	11,8%	0	0,0%
Prix OK ?												
Oui	32	100,0%	2	100,0%	1	100,0%	3	100,0%	18	100,0%	8	100,0%
Non	0	0,0%	0	0,0%	0	0,0%	0	0,0%	0	0,0%	0	0,0%
Réservation												
Oui	26	81,3%	2	100,0%	1	100,0%	1	33,3%	15	83,3%	7	87,5%
Non	6	18,8%	0	0,0%	0	0,0%	2	66,7%	3	16,7%	1	12,5%
Déjà visité le site ?												
Oui	88	84,6%	22	84,6%	9	75,0%	9	81,8%	39	86,7%	9	90,0%
Non	16	15,4%	4	15,4%	3	25,0%	2	18,2%	6	13,3%	1	10,0%
Source d'info												
Guides, brochures, organismes	41	31,3%	11	34,4%	1	10,0%	1	5,0%	22	39,3%	6	46,2%
Publicité (TV - Radio - Presse)	9	6,9%	4	12,5%	1	10,0%	1	5,0%	3	5,4%	0	0,0%
Salon touristique	1	0,8%	0	0,0%	0	0,0%	0	0,0%	0	0,0%	1	7,7%
Famille - Amis - Bouche à oreille	26	19,8%	7	21,9%	2	20,0%	8	40,0%	6	10,7%	3	23,1%
Passage dans la région	10	7,6%	2	6,3%	0	0,0%	6	30,0%	2	3,6%	0	0,0%
Internet	11	8,4%	3	9,4%	1	10,0%	1	5,0%	5	8,9%	1	7,7%
Les études	3	2,3%	0	0,0%	2	20,0%	1	5,0%	0	0,0%	0	0,0%
Proximité	3	2,3%	0	0,0%	1	10,0%	1	5,0%	1	1,8%	0	0,0%
Evénements	0	0,0%									0	
Autres	27	20,6%	5	15,6%	2	20,0%	1	5,0%	17	30,4%	2	15,4%
Appréciation												
très faible	0	0,0%	0	0,0%	0	0,0%	0	0,0%	0	0,0%	0	0,0%
faible	2	2,1%	0	0,0%	0	0,0%	0	0,0%	1	2,2%	1	11,1%
moyenne	12	12,5%	6	27,3%	3	37,5%	2	16,7%	1	2,2%	0	0,0%
bonne	56	58,3%	14	63,6%	2	25,0%	7	58,3%	30	66,7%	3	33,3%
très bonne	26	27,1%	2	9,1%	3	37,5%	3	25,0%	13	28,9%	5	55,6%
Intention de revenir												
Oui	86	92,5%	23	100,0%	7	100,0%	12	92,3%	38	92,7%	6	66,7%
Non	7	7,5%	0	0,0%	0	0,0%	1	7,7%	3	7,3%	3	33,3%
Info ?												
Oui	34	35,8%	6	22,2%	2	33,3%	2	15,4%	20	50,0%	4	44,4%
Non	61	64,2%	21	77,8%	4	66,7%	11	84,6%	20	50,0%	5	55,6%

EUPEN	[Site N°] 1.15 Organisme	[Site N°] 2.4.s Pt faible Site/Rég	[Site N°] 2.5.s Pt FORT Site/Rég	[Site N°] 3.1 Commentaires
Site N° : 15	www centrale de réservation [15.4]	trop de trafic [15.3]	voir la production [15.4]	voulait voir la production de chocolat [15.5]
Campagne : 1	via internet [15.5]	tout est en allemand [15.3]	ville,promener [15.2]	très bon accueil,parking payant [15.2]
du	téléphone [15.4]	temps [15.4]	ville Eupen [15.4]	restos,bel vil [15.1]
28-déc-02	téléphone [15.4]	plus de détail à la fabrication [15.4]	très propre [15.3]	rendre la chocolaterie plus attractive pour les enfants [15.5]
au	téléphone [15.4]	pluie [15.4]	tout [15.2]	pouvoir voir encore plus la production [15.4]
18-oct-03	téléphone [15.4]	pas pu goûter [15.5]	terrasse [15.4]	pas bonne indications [15.4]
	par une organisation de la mutuelle [15.5]	pas pouvoir goûter [15.5]	route [15.4]	pas assez aimable,plus de terrasses,plus d'ambiance [15.4]
	Neckermann [15.1]	pas de cinéma [15.3]	restaurant,hôtel [15.4]	manque un endroit cafétaria [15.4]
	mutualité [15.5]	pas bcp visit [15.1]	repas,temps [15.4]	indications en français [15.3]
	internet [15.4]	on ne peut pas manger [15.4]	région,gastronomie [15.4]	horodateur plus visible pour le parking [15.2]
	internet [15.4]	on ne parle pas bien néerlandais [15.4]	propreté,calme [15.3]	guidage chocolaterie à réserver [15.4]
	internet [15.4]	monter les escaliers à pied [15.5]	propreté [15.3]	gens aimables [15.4]
	Ferienpark Worriken [15.3]	mettre des piétons,plus de routes pour vélos [15.4]	propreté [15.3]	équipe de foot 2ème division [15.4]
	directement à Landal [15.4]	mauvaises indications,tout est en allemand [15.3]	propre,soigné [15.5]	dommage qu'il fasse mauvais [15.3]
	direct par téléphone [15.4]	mal indiqué [15.4]	propre,beau,beaucoup de parkings [15.3]	diminuer le trafic [15.3]
	bellevilla [15.4]	magasins de motos [15.4]	propre [15.5]	dans la région on ne parle pas néerlandais [15.4]
	amis qui ont réservé [15.5]	les vols,bcp trop d'étrangers [15.4]	propre [15.3]	bien propre [15.1]
	agence de voyage [15.4]	les routes ne sont pas pour handicapés,toilettes [15.4]	propre [15.3]	bcp de campings,plus de pubs [15.4]
	2 [15.1]	les commerces ferment,ville morte [15.4]	propre [15.1]	ardenne [15.4]
	1 [15.4]	langue française et pas néerlandaise [15.4]	possibilités de promenades,bon air [15.3]	
		indications chemin [15.4]	piscine [15.4]	
		indication:difficile à trouver [15.4]	petite ville bien,bcp d'activités [15.4]	
		ils pensaient que la ville d'eupen était plus grande [15.3]	paysage,ville [15.4]	
		expérience avec étrangers [15.2]	paysage,restaurant [15.4]	
		dommage qu'on ne peut pas voir les ouvriers travailler le samedi [15.5]	paysage [15.4]	
		dommage que la fabrique ne travaille pas le samedi [15.5]	paysage [15.1]	
		dispersé,ambiance [15.2]	patrimoine architectural [15.3]	
		chemin [15.4]	on voit toute la production [15.4]	
		chem bitumé [15.1]	on a pu goûter le produit [15.5]	
			nous avons tout à proximité [15.4]	
			nature,balade en forêt [15.4]	
			nature [15.4]	
			nature [15.4]	
			nature [15.1]	
			mentalité [15.4]	
			haute fagne [15.1]	
			gens sympas,aimables voisins [15.3]	
			gens sont plus sympas [15.4]	
			gens aimables [15.4]	
			gens aimabl [15.1]	
			gastronomie [15.1]	
			forêt,lac [15.1]	
			facilité d'accès [15.4]	
			fabrication [15.4]	
			environs,gens aimables [15.4]	
			environs,choco [15.4]	
			environs [15.4]	
			environs [15.4]	
			environs [15.4]	
			église [15.2]	
			culturel,carnaval,fagnes [15.2]	
			choses intéressantes [15.4]	
			chocolat à acheter [15.4]	
			c'est bien qu'on puisse voir et goûter [15.5]	
			calme,nature [15.4]	
			calme [15.4]	
			bons repas,nature [15.4]	
			bonne explication,bonne visite guidée [15.5]	
			bois,calme [15.1]	
			bien manger [15.1]	
			belle région,nature,promenade [15.4]	
			belle église [15.1]	
			beau paysage [15.3]	
			beau [15.4]	
			beau [15.1]	
			bassin natation [15.4]	
			atmosphère [15.4]	

			activités (musique,marathon) [15.4]	
			accueillant [15.1]	