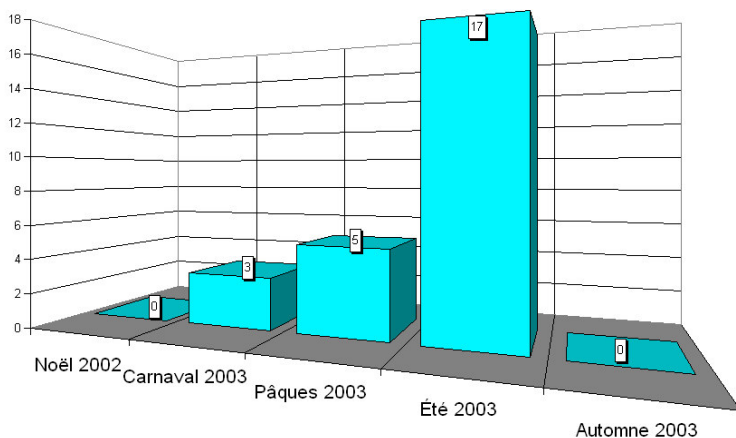


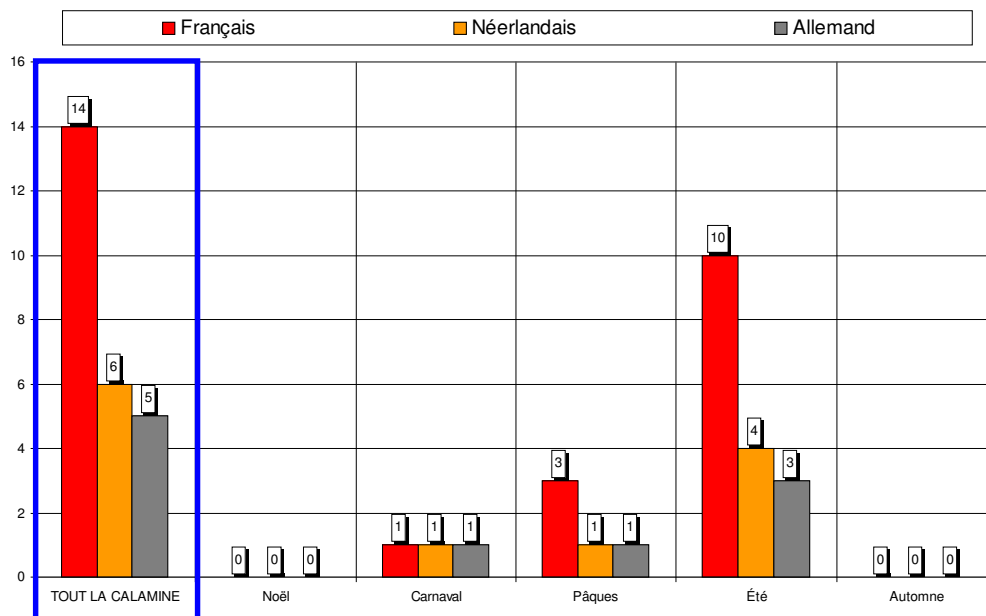


Nombre de questionnaires, saison par saison



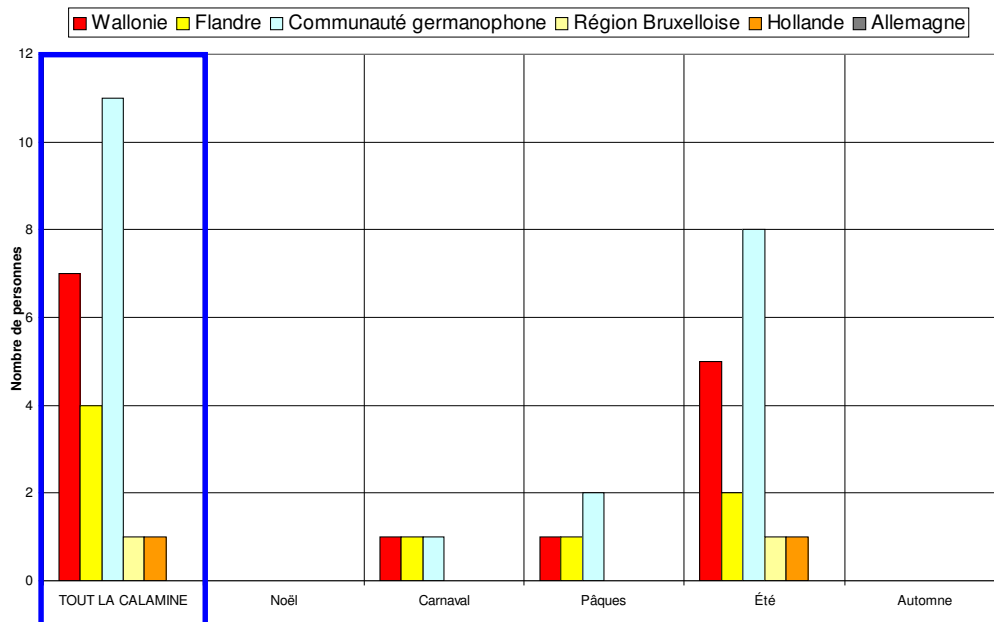
Au total, 25 questionnaires ont été recueillis en 3 vagues d'enquêtes (5 jours d'entretiens). Cet échantillon est globalement représentatif, à l'exception des vagues de Carnaval et de Pâques.

Langue des questionnaires



56% des questionnaires sont complétés en français, 24% en néerlandais et 20% en allemand.

## Région d'origine des personnes interrogées



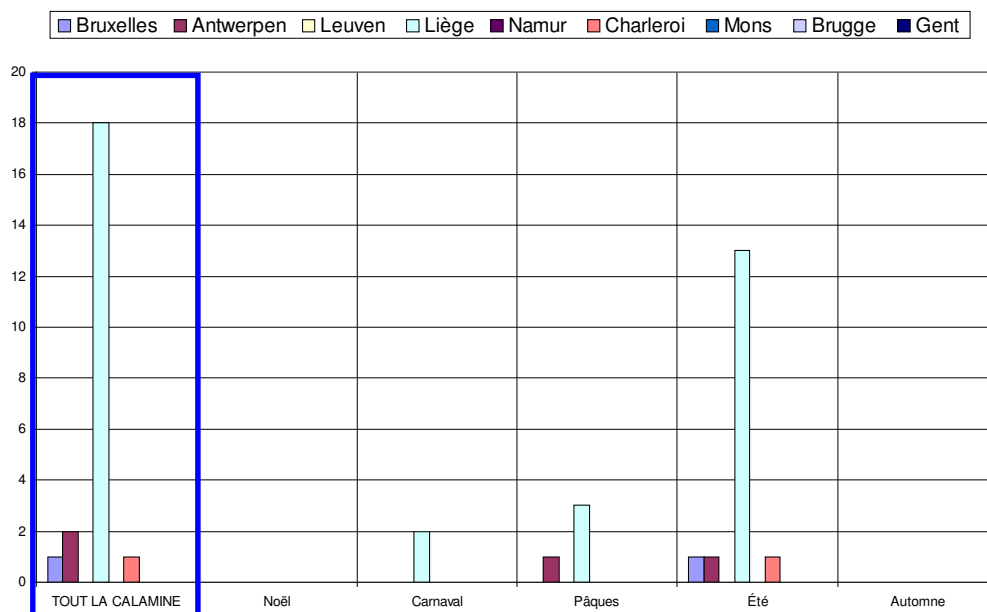
44% des personnes interrogées sont domiciliées en Communauté germanophone, 28% en Wallonie et 16% en Flandre.

## Région d'origine pour les visiteurs provenant de Belgique

Dans les graphiques et les commentaires qui suivent, les « régions » sont définies par le premier chiffre du code postal :

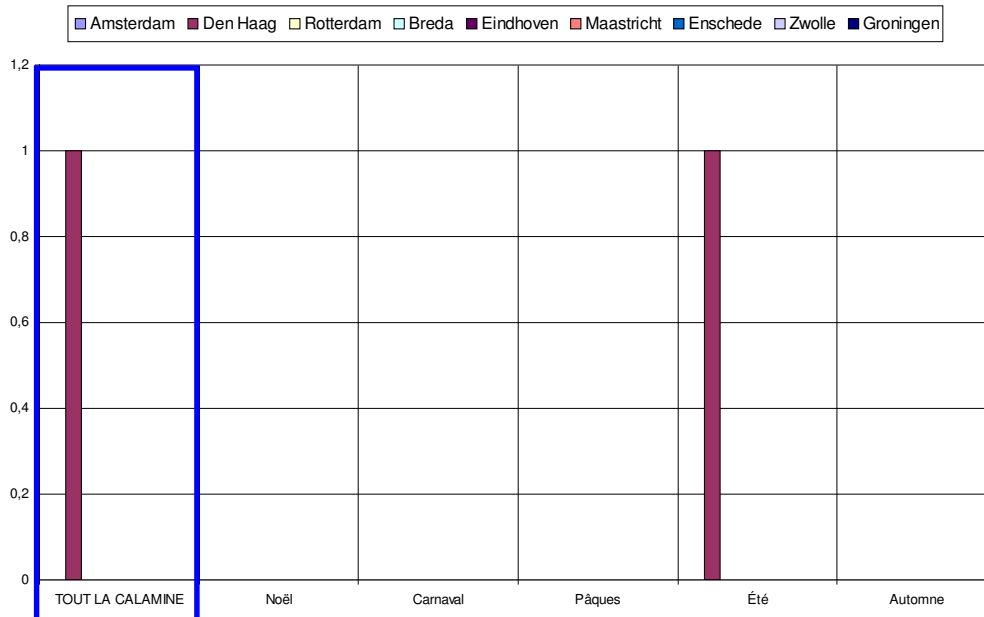
- ✓ la « région de Bruxelles » comprend les communes dont le numéro commence par le chiffre 1,
- ✓ la « région d'Anvers » comprend les communes dont le numéro commence par 2,
- ✓ la « région de Louvain », les communes dont le numéro commence par 3 et comprend donc le Limbourg,
- ✓ la « région de Liège », les communes dont le numéro commence par 4, y compris donc les Cantons de l'Est,
- ✓ la « région de Namur », les communes dont le numéro commence par 5,
- ✓ la « région de Charleroi », les communes dont le numéro commence par 6, donc également des communes du Luxembourg,
- ✓ la « région de Mons », les communes dont le numéro commence par 7,
- ✓ la « région de Bruges », les communes dont le numéro commence par 8,
- ✓ la « région de Gand », les communes dont le numéro commence par 9.

De même, les « régions » de Hollande sont également définies par le premier chiffre du code postal : Amsterdam, 1 ; La Haye, 2 ; Maastricht, 6 etc.



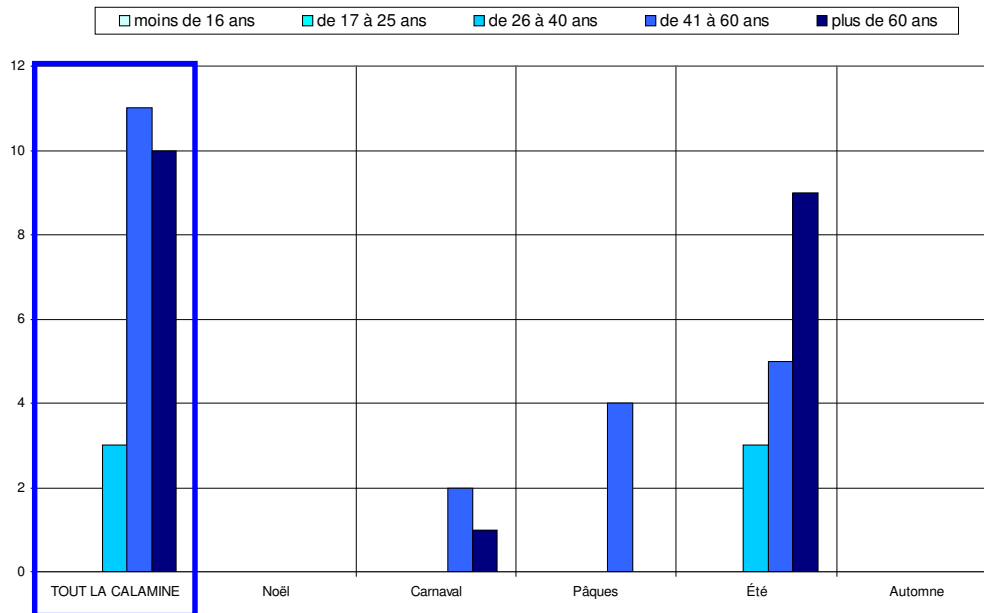
Les visiteurs belges proviennent majoritairement de la région liégeoise (82%).

## Région d'origine pour les visiteurs provenant de Hollande

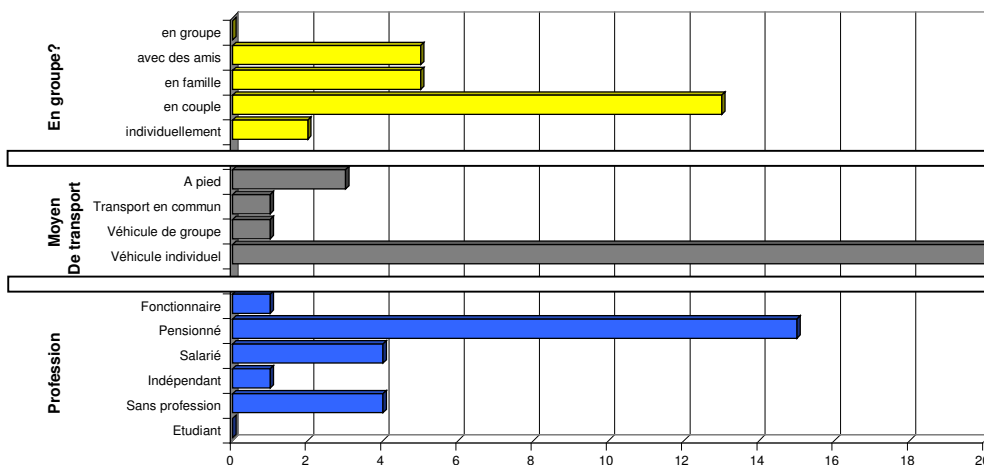


*Critère peu représentatif, donné à titre purement indicatif.*

## Caractéristiques des visiteurs questionnés

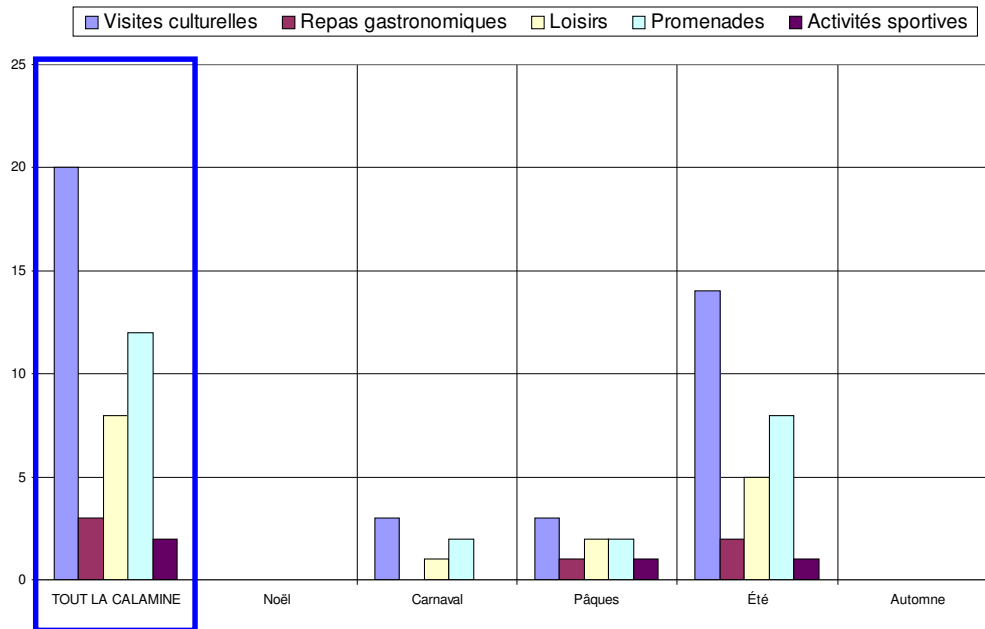


Les tranches d'âge des 41-60 ans et des plus de 60 ans prédominent.



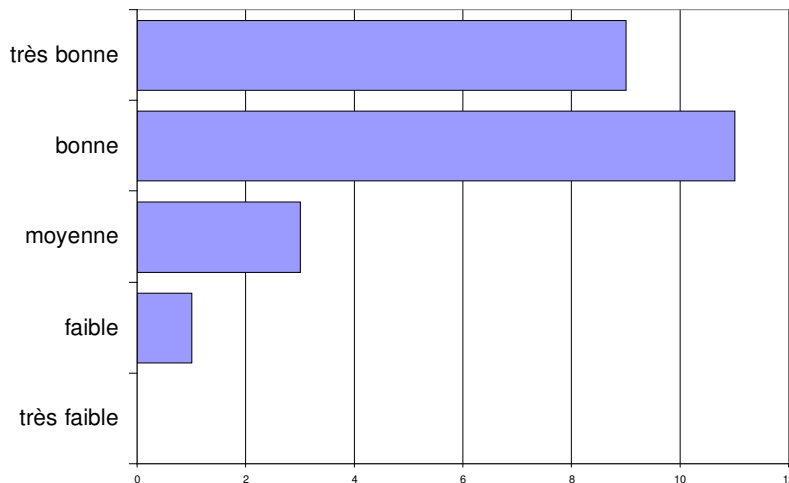
✓ 72% des personnes interrogées viennent en couple ou en famille.  
 ✓ Le véhicule individuel est pratiquement le seul moyen de transport utilisé (80%); toutefois, les visiteurs déclarant se rendre sur les lieux à pied sont plus fréquents que dans les autres endroits.  
 ✓ Les pensionnés sont majoritaires (60%), aucun étudiant ne figure parmi les visiteurs !

## Activités touristiques pratiquées



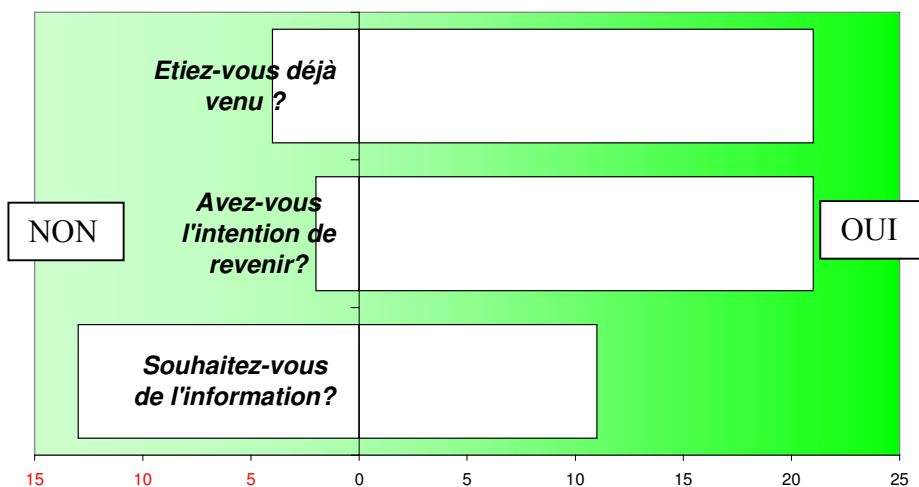
Promenades et visites culturelles sont les activités les plus fréquemment citées.

## Appréciation de l'endroit touristique



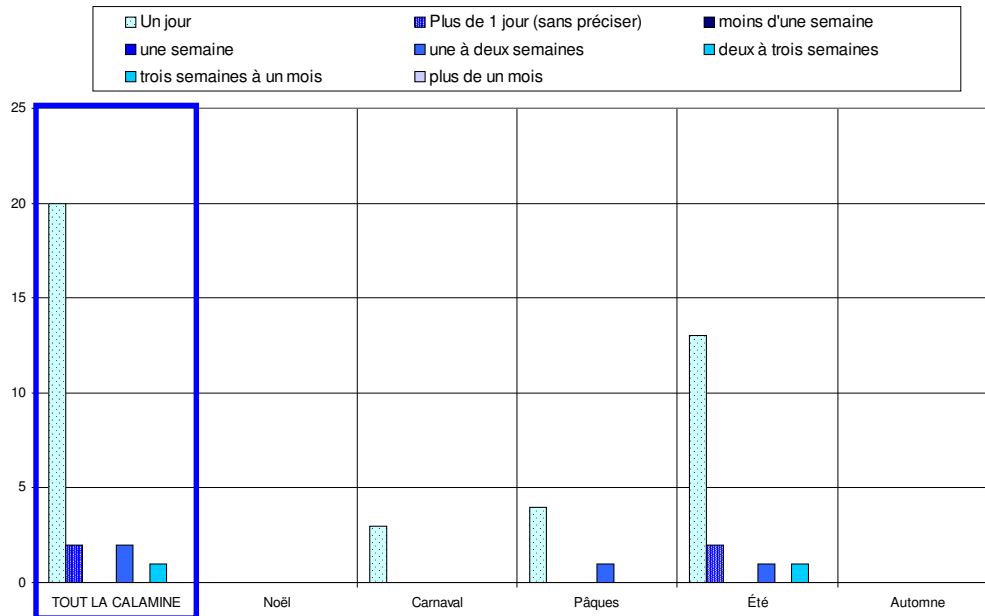
L'appréciation des visiteurs est bonne à très bonne.

## Fréquentation



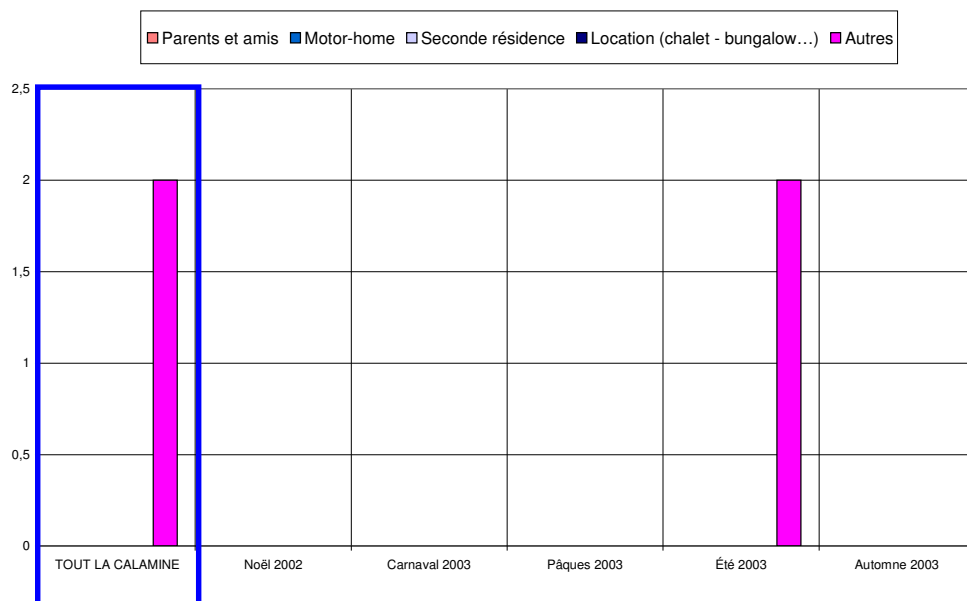
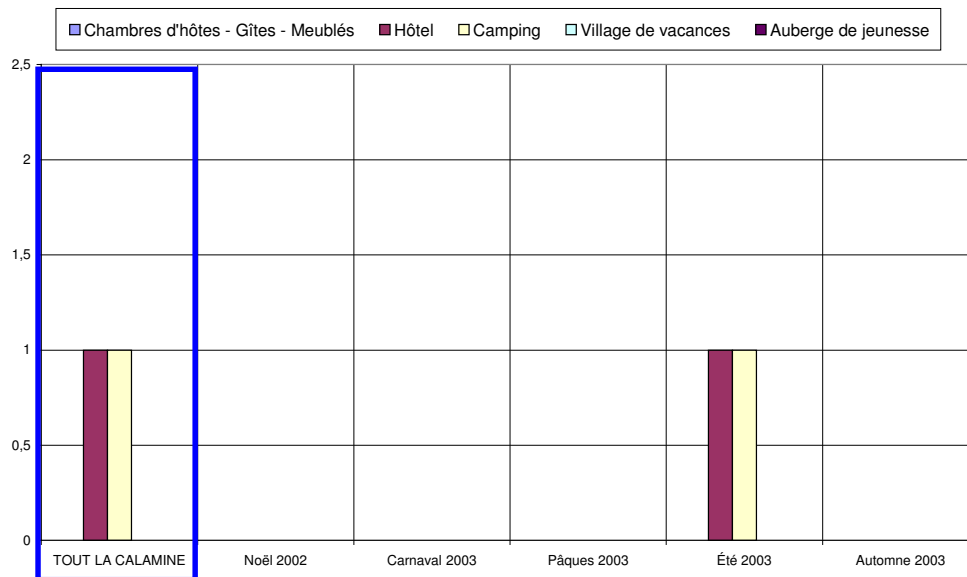
- ✓ 84% des personnes interrogées sont déjà venues dans la région.
- ✓ 91% ont l'intention d'y revenir.
- ✓ 46% souhaitent être informées des activités futures.

## Durée du séjour



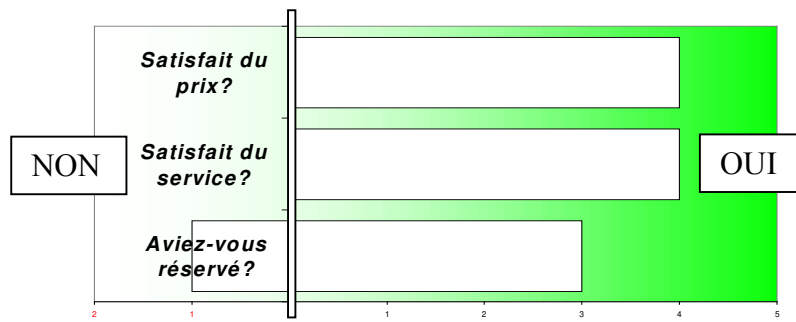
Le tourisme d'un jour prédomine largement, seuls 20% séjournent dans la région.

## Hébergement



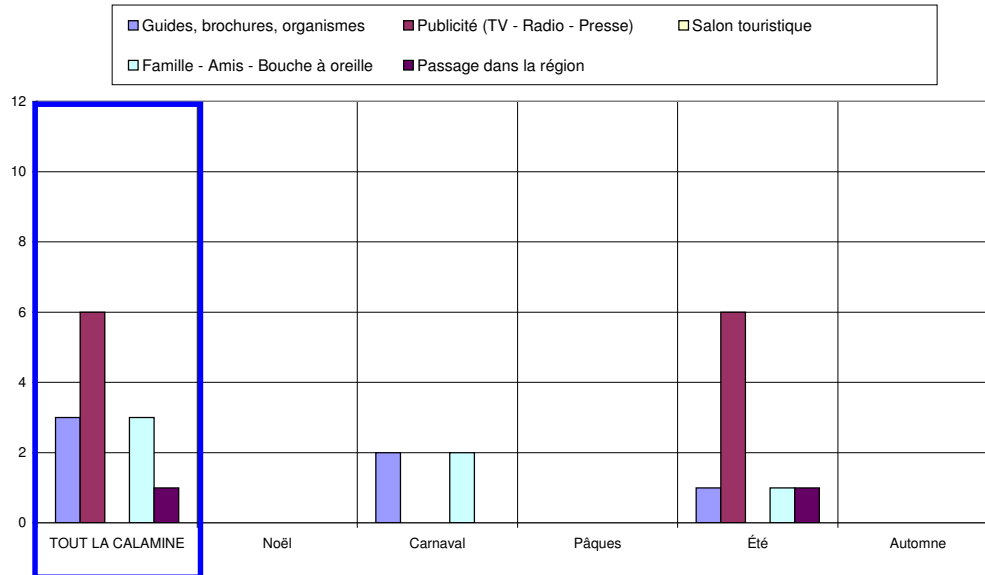
Critère peu représentatif, donné à titre purement indicatif.

## Satisfaction en matière d'hébergement

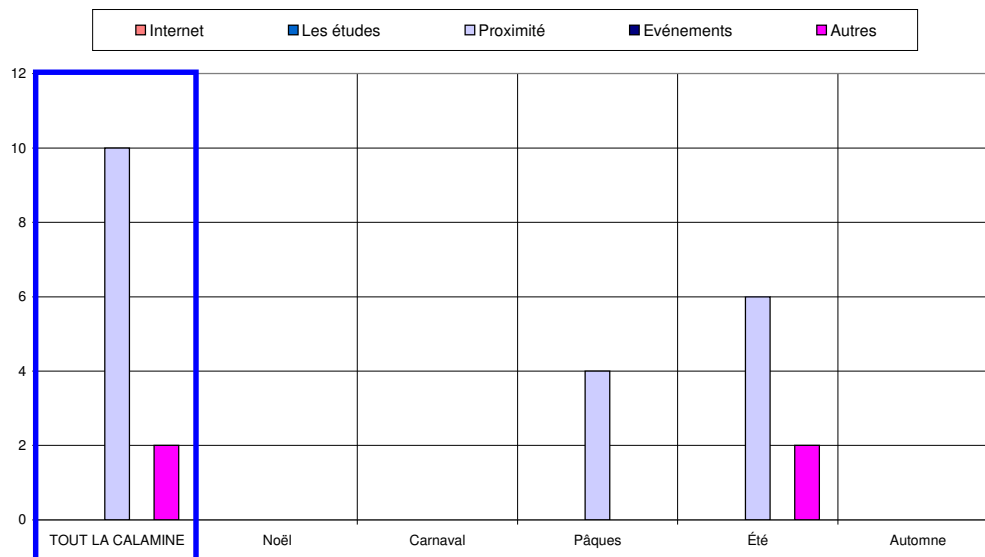


Critère peu représentatif, donné à titre purement indicatif.

## Sources d'information et de documentation



Les principales sources d'information sont la proximité (40%) et la publicité (24%).



## Réponses aux questions ouvertes à propos des points forts, points faibles ou commentaires libres

Points forts les plus souvent cités	Points faibles les plus souvent cités
Exposition : 11 x	Publicité : 6 x

	LA CALAMINE		Carnaval 2003		Pâques 2003		Été 2003	
Date :	du	8-mars	du	8-mars	du	26-avr	du	26-juil
	au	17-août	au	8-mars	au	26-avr	au	17-août
<b>Langue du formulaire</b>								
Français	14	56,0%	1	33,3%	3	60,0%	10	58,8%
Néerlandais	6	24,0%	1	33,3%	1	20,0%	4	23,5%
Allemand	5	20,0%	1	33,3%	1	20,0%	3	17,6%
<b>Nombres</b>	<b>Entretiens</b>	<b>Jours</b>	<b>Entretiens</b>	<b>Jours</b>	<b>Entretiens</b>	<b>Jours</b>	<b>Entretiens</b>	<b>Jours</b>
	25	5	3	1	5	1	17	3
	5 Q. par jour		[3 Q. par jour sur 1 site(s)]		[5 Q. par jour sur 1 site(s)]		[6 Q. par jour sur 1 site(s)]	
<b>Domicile</b>								
Wallonie	7	28,0%	1	33,3%	1	20,0%	5	29,4%
Flandre	4	16,0%	1	33,3%	1	20,0%	2	11,8%
Communauté germanophone	11	44,0%	1	33,3%	2	40,0%	8	47,1%
Région Bruxelloise	1	4,0%	0	0,0%	0	0,0%	1	5,9%
Hollande	1	4,0%	0	0,0%	0	0,0%	1	5,9%
France	0	0,0%	0	0,0%	0	0,0%	0	0,0%
Allemagne	0	0,0%	0	0,0%	0	0,0%	0	0,0%
Luxembourg	0	0,0%	0	0,0%	0	0,0%	0	0,0%
Angleterre	0	0,0%	0	0,0%	0	0,0%	0	0,0%
Autre	1	4,0%	0	0,0%	1	20,0%	0	0,0%
<b>Zone postale belge</b>								
Bruxelles	1	4,5%	0	0,0%	0	0,0%	1	6,3%
Antwerpen	2	9,1%	0	0,0%	1	25,0%	1	6,3%
Leuven	0	0,0%	0	0,0%	0	0,0%	0	0,0%
Liège	18	81,8%	2	100,0%	3	75,0%	13	81,3%
Namur	0	0,0%	0	0,0%	0	0,0%	0	0,0%
Charleroi	1	4,5%	0	0,0%	0	0,0%	1	6,3%
Mons	0	0,0%	0	0,0%	0	0,0%	0	0,0%
Brugge	0	0,0%	0	0,0%	0	0,0%	0	0,0%
Gent	0	0,0%	0	0,0%	0	0,0%	0	0,0%
<b>Zone postale néerlandaise</b>								
Amsterdam	0	0,0%	0	0,0%	0	0,0%	0	0,0%
Den Haag	1	100,0%	0	0,0%	0	0,0%	1	100,0%
Rotterdam	0	0,0%	0	0,0%	0	0,0%	0	0,0%
Breda	0	0,0%	0	0,0%	0	0,0%	0	0,0%
Eindhoven	0	0,0%	0	0,0%	0	0,0%	0	0,0%
Maastricht	0	0,0%	0	0,0%	0	0,0%	0	0,0%
Enschede	0	0,0%	0	0,0%	0	0,0%	0	0,0%
Zwolle	0	0,0%	0	0,0%	0	0,0%	0	0,0%
Groningen	0	0,0%	0	0,0%	0	0,0%	0	0,0%
<b>Zone postale allemande</b>								
Dresde	0	0,0%	0	0,0%	0	0,0%	0	0,0%
Berlin	0	0,0%	0	0,0%	0	0,0%	0	0,0%
Hambourg	0	0,0%	0	0,0%	0	0,0%	0	0,0%
Hanovre	0	0,0%	0	0,0%	0	0,0%	0	0,0%
Düsseldorf	0	0,0%	0	0,0%	0	0,0%	0	0,0%
Cologne	0	0,0%	0	0,0%	0	0,0%	0	0,0%
Francfort	0	0,0%	0	0,0%	0	0,0%	0	0,0%
Stuttgart	0	0,0%	0	0,0%	0	0,0%	0	0,0%
Munich	0	0,0%	0	0,0%	0	0,0%	0	0,0%
Nuremberg	0	0,0%	0	0,0%	0	0,0%	0	0,0%
<b>Age</b>								
moins de 16 ans	0	0,0%	0	0,0%	0	0,0%	0	0,0%
de 17 à 25 ans	0	0,0%	0	0,0%	0	0,0%	0	0,0%
de 26 à 40 ans	3	12,5%	0	0,0%	0	0,0%	3	17,6%
de 41 à 60 ans	11	45,8%	2	66,7%	4	100,0%	5	29,4%
plus de 60 ans	10	41,7%	1	33,3%	0	0,0%	9	52,9%
<b>Profession</b>								
Etudiant	0	0,0%	0	0,0%	0	0,0%	0	0,0%
Sans profession	4	16,0%	0	0,0%	1	20,0%	3	17,6%
Indépendant	1	4,0%	0	0,0%	1	20,0%	0	0,0%
Salarié	4	16,0%	2	66,7%	0	0,0%	2	11,8%
Pensionné	15	60,0%	1	33,3%	3	60,0%	11	64,7%
Fonctionnaire	1	4,0%	0	0,0%	0	0,0%	1	5,9%
<b>Moyen de Transport</b>								
Véhicule individuel	20	80,0%	3	100,0%	3	60,0%	14	82,4%
Véhicule de groupe	1	4,0%	0	0,0%	0	0,0%	1	5,9%
Transport en commun	1	4,0%	0	0,0%	1	20,0%	0	0,0%
A pied	3	12,0%	0	0,0%	1	20,0%	2	11,8%
<b>Groupe</b>								
individuellement	2	8,0%	1	33,3%	0	0,0%	1	5,9%
en couple	13	52,0%	2	66,7%	2	40,0%	9	52,9%
en famille	5	20,0%	0	0,0%	2	40,0%	3	17,6%
avec des amis	5	20,0%	0	0,0%	1	20,0%	4	23,5%
en groupe	0	0,0%	0	0,0%	0	0,0%	0	0,0%
<b>Raison de la visite</b>								
professionnelle	0	0,0%	0	0,0%	0	0,0%	0	0,0%
touristique	23	95,8%	3	100,0%	3	75,0%	17	100,0%
shopping	1	4,2%	0	0,0%	1	25,0%	0	0,0%

<b>1ère visite ?</b>								
Oui	4	16,0%	2	66,7%	1	20,0%	1	5,9%
Non	21	84,0%	1	33,3%	4	80,0%	16	94,1%
<b>Activités pratiquées</b>								
Visites culturelles	20	44,4%	3	50,0%	3	33,3%	14	46,7%
Repas gastronomiques	3	6,7%	0	0,0%	1	11,1%	2	6,7%
Loisirs	8	17,8%	1	16,7%	2	22,2%	5	16,7%
Promenades	12	26,7%	2	33,3%	2	22,2%	8	26,7%
Activités sportives	2	4,4%	0	0,0%	1	11,1%	1	3,3%
<b>Durée du séjour</b>								
Un jour	20	80,0%	3	100,0%	4	80,0%	13	76,5%
Plus de 1 jour (sans préciser)	2	8,0%	0	0,0%	0	0,0%	2	11,8%
moins d'une semaine	0	0,0%	0	0,0%	0	0,0%	0	0,0%
une semaine	0	0,0%	0	0,0%	0	0,0%	0	0,0%
une à deux semaines	2	8,0%	0	0,0%	1	20,0%	1	5,9%
deux à trois semaines	0	0,0%	0	0,0%	0	0,0%	0	0,0%
trois semaines à un mois	1	4,0%	0	0,0%	0	0,0%	1	5,9%
plus de un mois	0	0,0%	0	0,0%	0	0,0%	0	0,0%
<b>Distance</b>								
moins de 10 km	2	40,0%	0	-	1	100,0%	1	25,0%
de 10 à 50 km	3	60,0%	0	-	0	0,0%	3	75,0%
plus de 50 km	0	0,0%	0	-	0	0,0%	0	0,0%
<b>Hébergement</b>								
Chambres d'hôtes - Gîtes - Meublés	0	0,0%	0	-	0	-	0	0,0%
Hôtel	1	25,0%	0	-	0	-	1	25,0%
Camping	1	25,0%	0	-	0	-	1	25,0%
Village de vacances	0	0,0%	0	-	0	-	0	0,0%
Auberge de jeunesse	0	0,0%	0	-	0	-	0	0,0%
Parents et amis	0	0,0%	0	-	0	-	0	0,0%
Motor-home	0	0,0%	0	-	0	-	0	0,0%
Seconde résidence	0	0,0%	0	-	0	-	0	0,0%
Location (chalet - bungalow...)								
Autres	2	50,0%	0	-	0	-	2	50,0%
<b>Services OK ?</b>								
Oui	4	100,0%	0	-	0	-	4	100,0%
Non	0	0,0%	0	-	0	-	0	0,0%
<b>Prix OK ?</b>								
Oui	4	100,0%	0	-	0	-	4	100,0%
Non	0	0,0%	0	-	0	-	0	0,0%
<b>Réservation</b>								
Oui	3	75,0%	0	-	0	-	3	75,0%
Non	1	25,0%	0	-	0	-	1	25,0%
<b>Déjà visité le site ?</b>								
Oui	22	88,0%	3	100,0%	5	100,0%	14	82,4%
Non	3	12,0%	0	0,0%	0	0,0%	3	17,6%
<b>Source d'info</b>								
Guides, brochures, organismes	3	12,0%	2	50,0%	0	0,0%	1	5,9%
Publicité (TV - Radio - Presse)	6	24,0%	0	0,0%	0	0,0%	6	35,3%
Salon touristique	0	0,0%	0	0,0%	0	0,0%	0	0,0%
Famille - Amis - Bouche à oreille	3	12,0%	2	50,0%	0	0,0%	1	5,9%
Passage dans la région	1	4,0%	0	0,0%	0	0,0%	1	5,9%
Internet	0	0,0%	0	0,0%	0	0,0%	0	0,0%
Les études	0	0,0%	0	0,0%	0	0,0%	0	0,0%
Proximité	10	40,0%	0	0,0%	4	100,0%	6	35,3%
Evénements	0	0,0%						
Autres	2	8,0%	0	0,0%	0	0,0%	2	11,8%
<b>Appréciation</b>								
très faible	0	0,0%	0	0,0%	0	0,0%	0	0,0%
faible	1	4,2%	1	33,3%	0	0,0%	0	0,0%
moyenne	3	12,5%	2	66,7%	0	0,0%	1	6,3%
bonne	11	45,8%	0	0,0%	2	40,0%	9	56,3%
très bonne	9	37,5%	0	0,0%	3	60,0%	6	37,5%
<b>Intention de revenir</b>								
Oui	21	91,3%	1	33,3%	3	100,0%	17	100,0%
Non	2	8,7%	2	66,7%	0	0,0%	0	0,0%
<b>Info ?</b>								
Oui	11	45,8%	1	33,3%	0	0,0%	10	58,8%
Non	13	54,2%	2	66,7%	4	100,0%	7	41,2%

LA CALAMINE	[Site N°] 1.15 Organisme	[Site N°] 2.4.s Pt faible Site/Rég	[Site N°] 2.5.s Pt FORT Site/Rég	[Site N°] 3.1 Commentaires
Site N° : 16	téléphone [16.4]	tout n'est pas traduit [16.3]	très sympathique [16.3]	plus d'expos, plus de pubs dans la région francophone + tv [16.4]
Campagne : 1	direct [16.4]	pas mise en valeur (il faut encore du progrès) [16.4]	tranquille, calme [16.2]	peintures très jolies du roi bauduin [16.4]
du	belvilla [16.4]	pas de néerlandais [16.4]	région bien décrite, expo assez bien sur le roi [16.4]	parler plus de l'histoire dans dépliant touristique, rendre le musée plus attractif avec audio guide [16.4]
8-mars-03		pas bcp de trains [16.4]	localisation [16.4]	manque de pubs dans médias wallons (radio), les pouvoirs publics locaux doivent bcp plus s'investir [16.4]
au		pas bcp de pub, pas très attractif [16.2]	exposition royaliste [16.4]	expo super [16.4]
17-août-03		pas assez de magasins [16.2]	expos [16.4]	expo à refaire [16.4]
		pas assez d'accommodations dans les environs [16.4]	expo sur le roi [16.4]	développement d'un concept touristique; autorité public et commerçant [16.2]
		musée froid, bcp de choses à améliorer : assembler les choses [16.4]	expo bauduin [16.4]	bcp de choses exposées mais pas d'explications (ex : k7), plus de pubs à faire [16.4]
		manque de pub, de collaboration et concept de faire connaître la région, manque d'investissement [16.2]	diversité linguistique et culturelle [16.4]	
		le groupe était trop grand [16.4]	diversité des attractions [16.4]	
		indications pas toujours en français [16.4]	calamine est un grand centre d'animation [16.4]	
		il manque une plaine de jeux pour les enfants à la calamine [16.4]	bon vivre [16.4]	
		historique de moresnet [16.4]	belles images, expo bien faite sur le roi bauduin [16.4]	
		climat [16.4]	belle expo roi, belles choses [16.4]	
		ascenseur [16.4]	beau accueil sympathique [16.4]	
			bcp potentiel touristique de jour [16.2]	
			agréable, calme, très joli [16.2]	