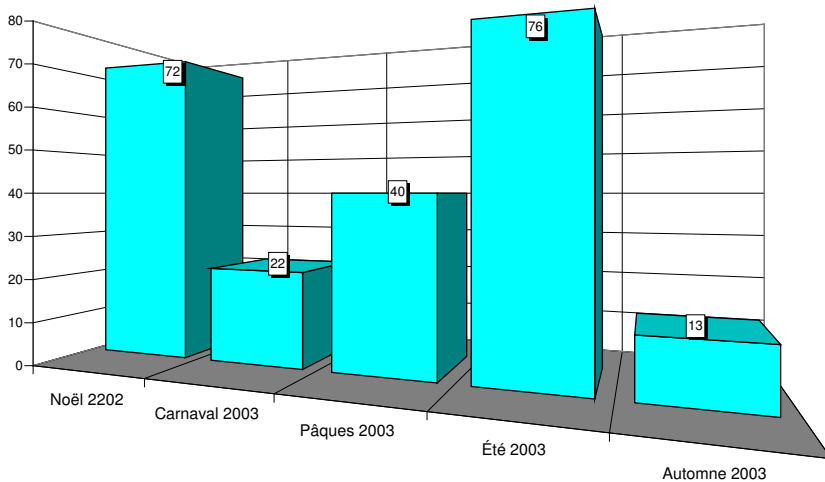


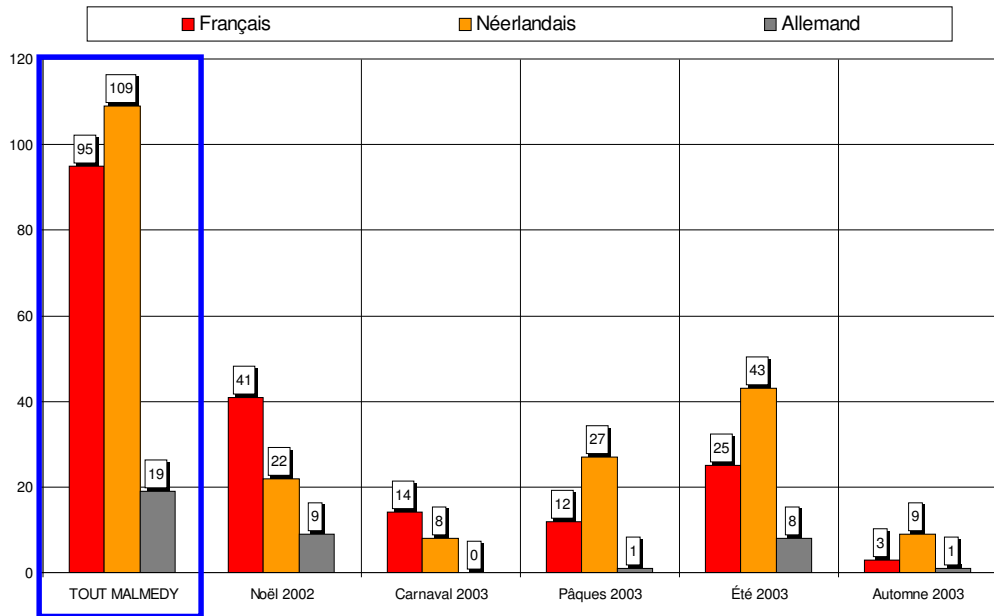


Nombre de questionnaires, saison par saison



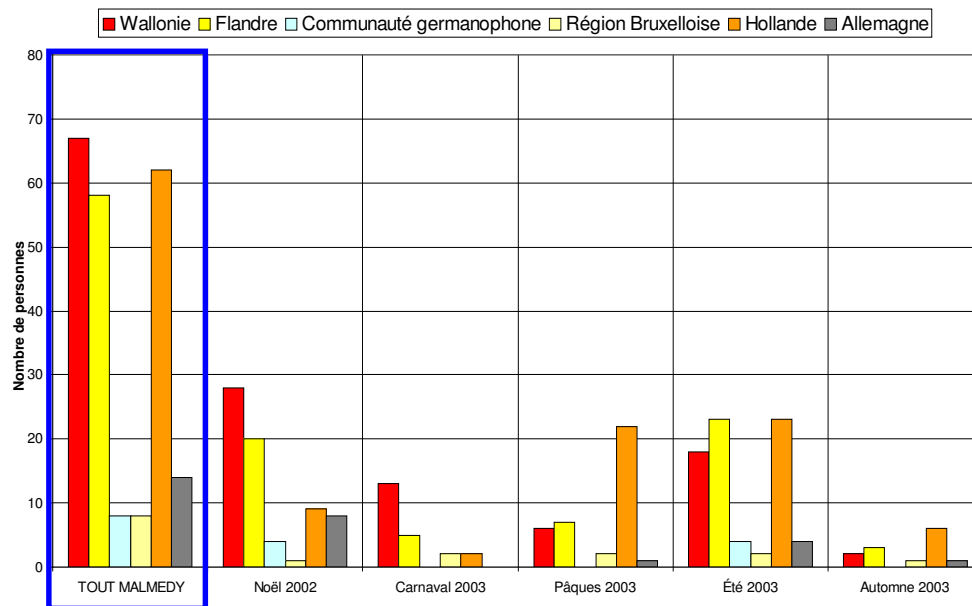
Au total, 223 questionnaires ont été recueillis en 5 vagues d'enquêtes (12 jours d'entretiens). Cet échantillon est globalement représentatif.

Langue des questionnaires



49% des questionnaires sont complétés en néerlandais, 43% en français et 8% en allemand.

Région d'origine des personnes interrogées



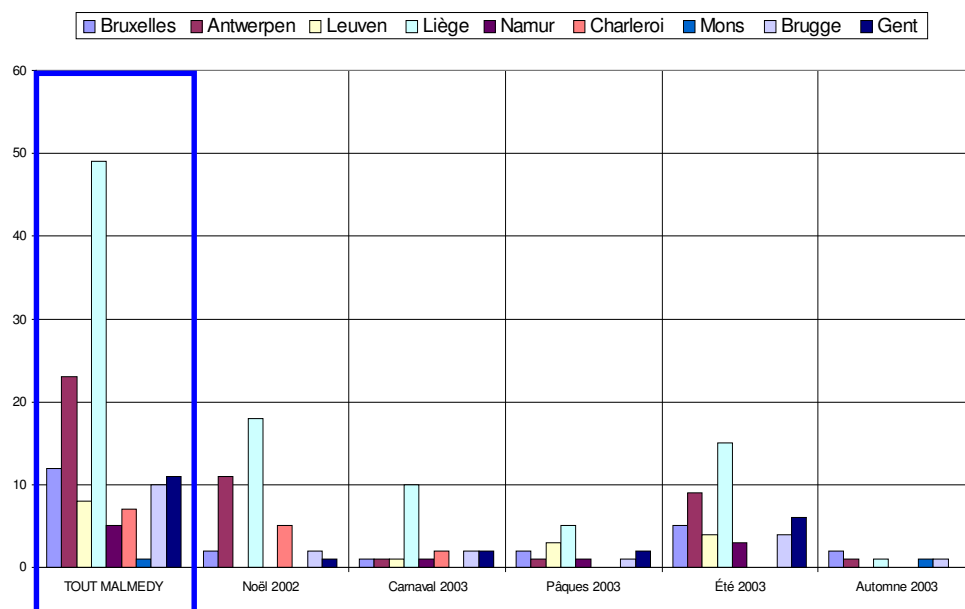
30% des personnes interrogées sont domiciliées en Wallonie, 28% en Hollande et 26% en Flandre.

Région d'origine pour les visiteurs provenant de Belgique

Dans les graphiques et les commentaires qui suivent, les « régions » sont définies par le premier chiffre du code postal :

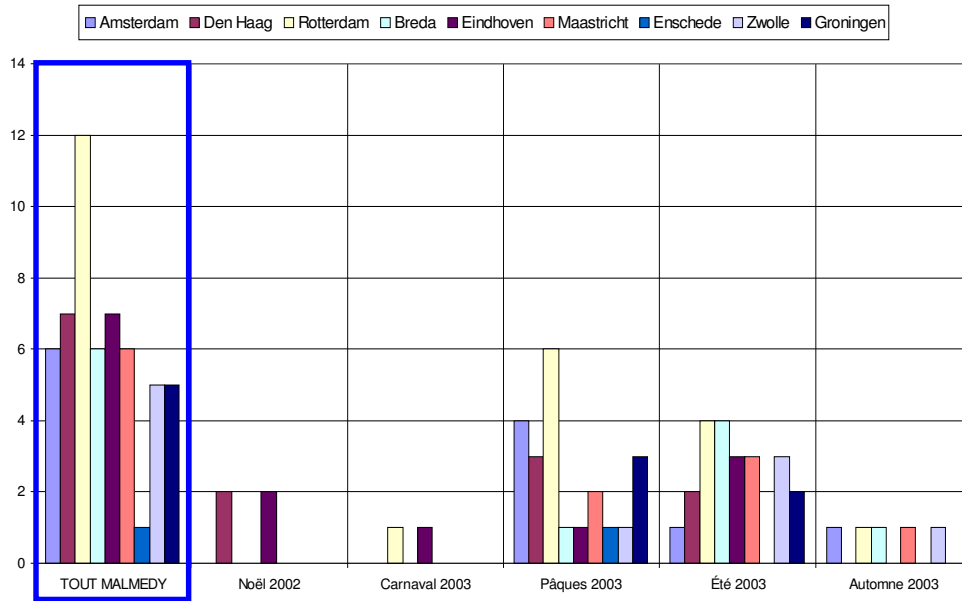
- ✓ la « région de Bruxelles » comprend les communes dont le numéro commence par le chiffre 1,
- ✓ la « région d'Anvers » comprend les communes dont le numéro commence par 2,
- ✓ la « région de Louvain », les communes dont le numéro commence par 3 et comprend donc le Limbourg,
- ✓ la « région de Liège », les communes dont le numéro commence par 4, y compris donc les Cantons de l'Est,
- ✓ la « région de Namur », les communes dont le numéro commence par 5,
- ✓ la « région de Charleroi », les communes dont le numéro commence par 6, donc également des communes du Luxembourg,
- ✓ la « région de Mons », les communes dont le numéro commence par 7,
- ✓ la « région de Bruges », les communes dont le numéro commence par 8,
- ✓ la « région de Gand », les communes dont le numéro commence par 9.

De même, les « régions » de Hollande sont également définies par le premier chiffre du code postal : Amsterdam, 1 ; La Haye, 2 ; Maastricht, 6 etc.



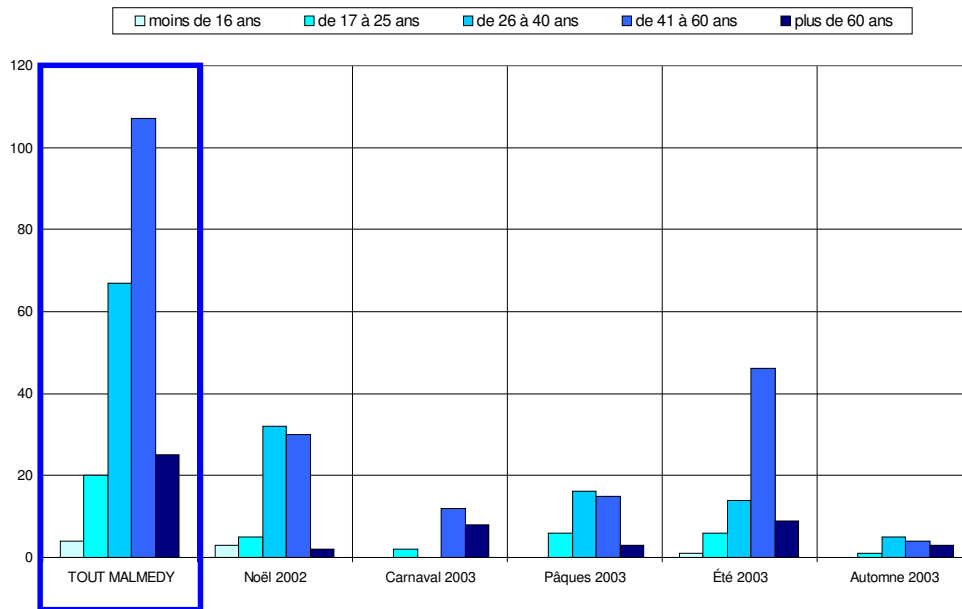
Les visiteurs belges proviennent essentiellement des régions liégeoise (39%) et anversoise (18%).

Région d'origine pour les visiteurs provenant de Hollande

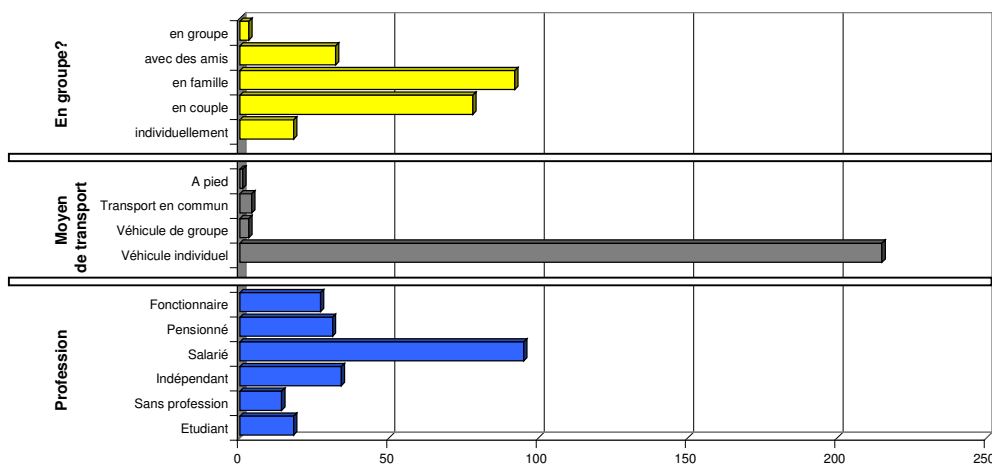


Les visiteurs hollandais proviennent de toutes les régions de Hollande.

Caractéristiques des visiteurs questionnés



Les tranches d'âge des 41-60 ans et des 26-40 ans prédominent.

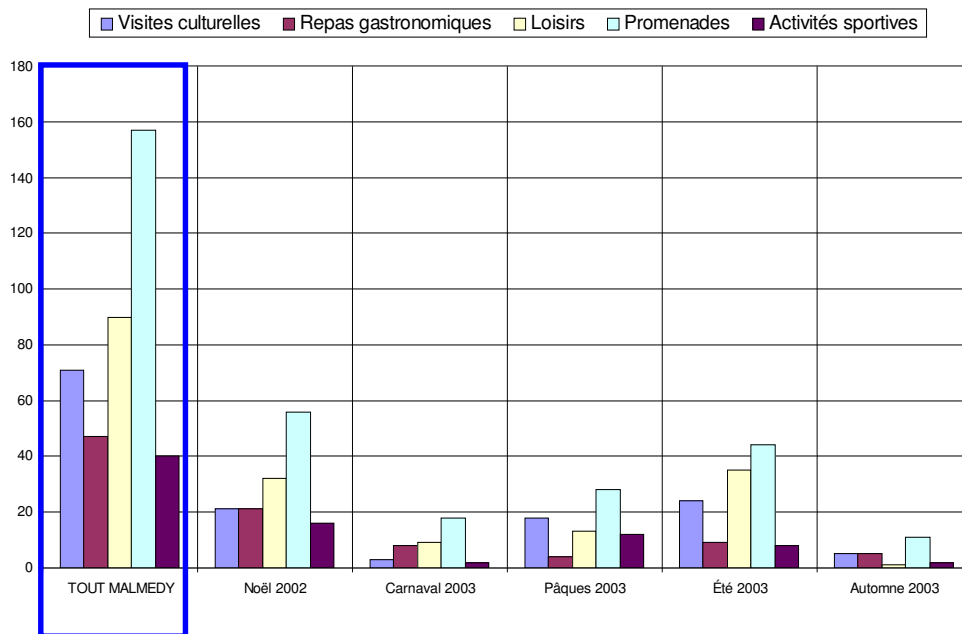


✓ 76% des personnes interrogées viennent en couple ou en famille.

✓ Le véhicule individuel est pratiquement le seul moyen de transport utilisé (96%).

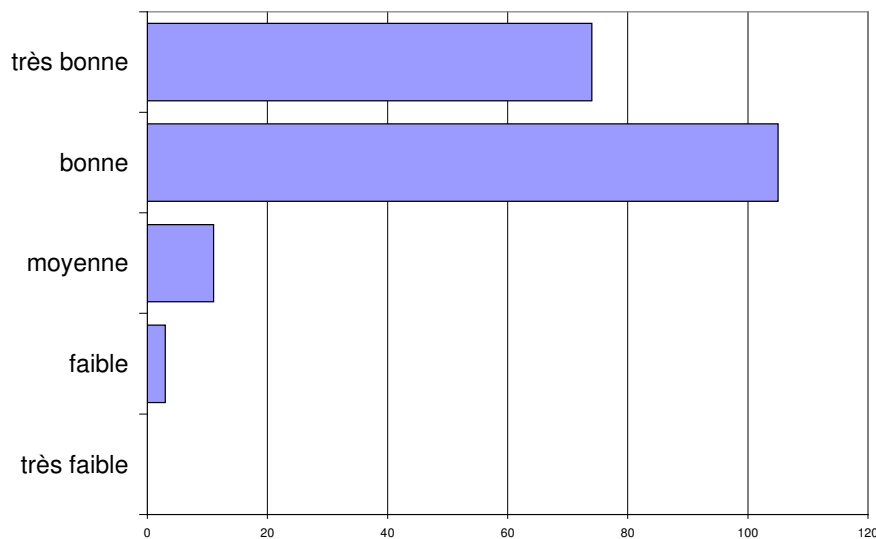
✓ Les saliés sont les plus nombreux (43%).

Activités touristiques pratiquées



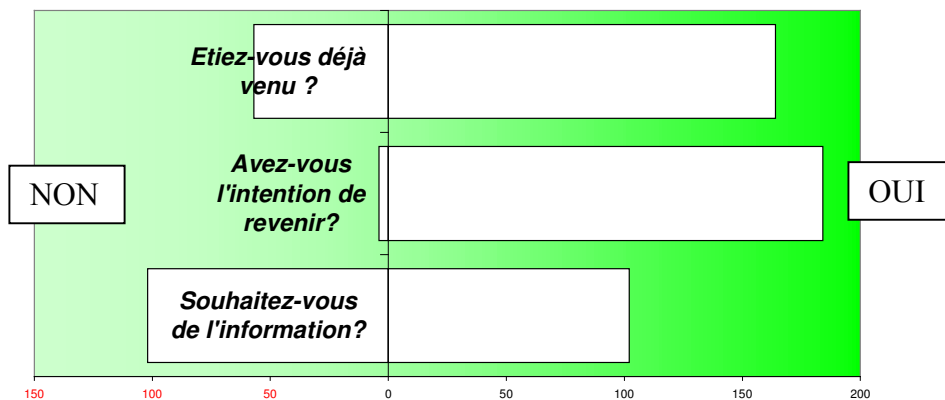
Promenades, loisirs et visites culturelles sont les activités les plus fréquemment citées.

Appréciation de l'endroit touristique



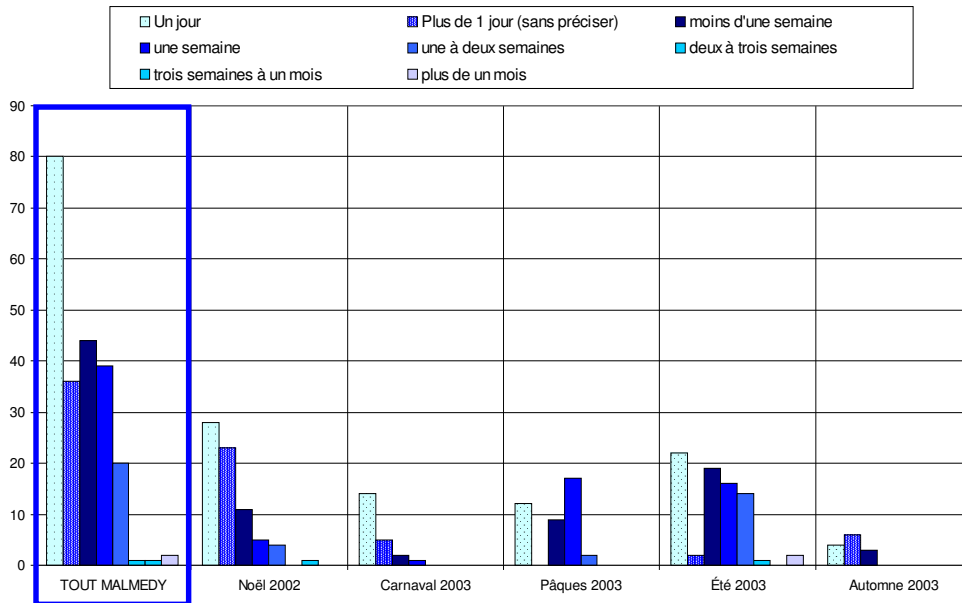
L'appréciation de la région est bonne à très bonne.

Fréquentation



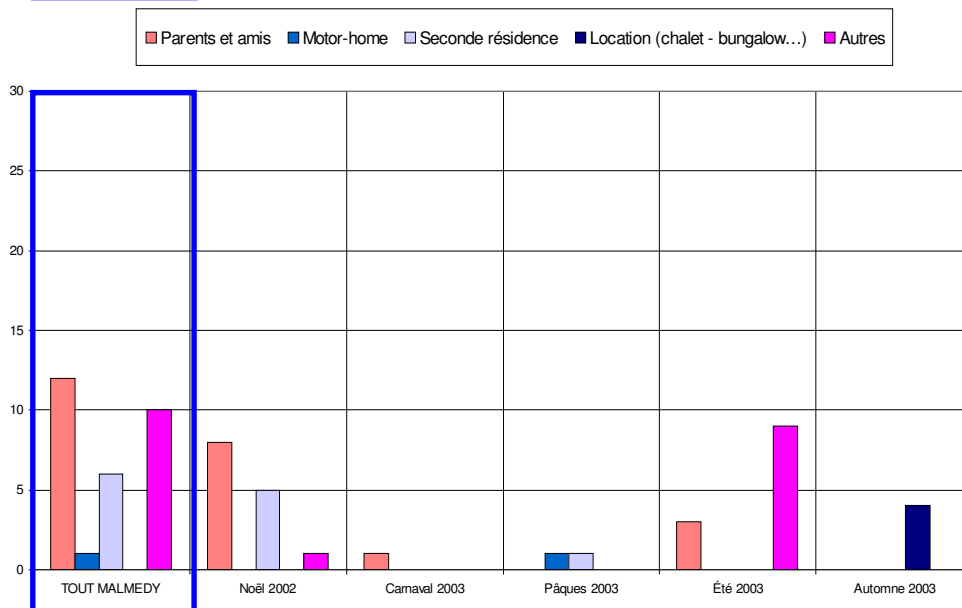
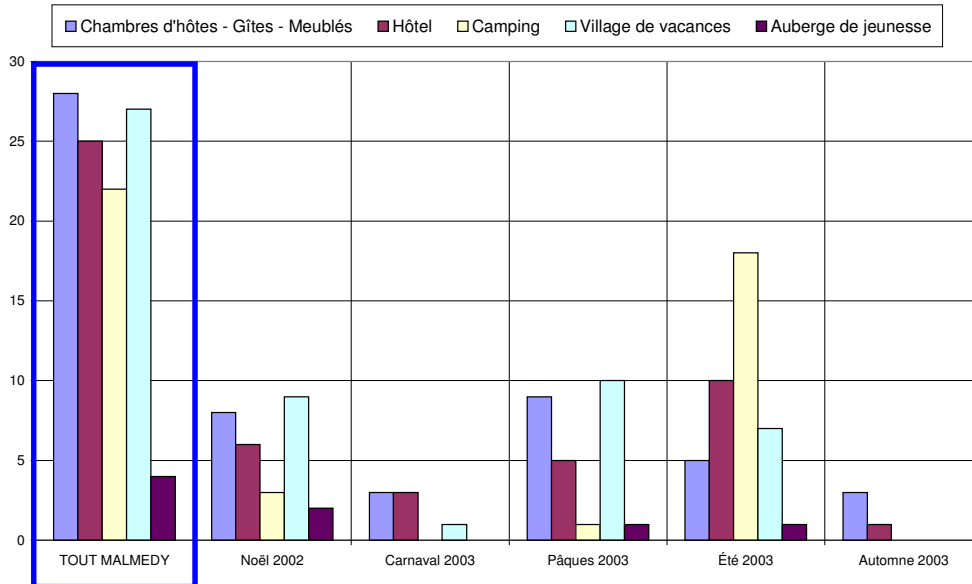
- ✓ 74% des personnes interrogées sont déjà venues dans la région.
- ✓ 98% ont l'intention d'y revenir.
- ✓ 50% souhaitent être informées des activités futures.

Durée du séjour



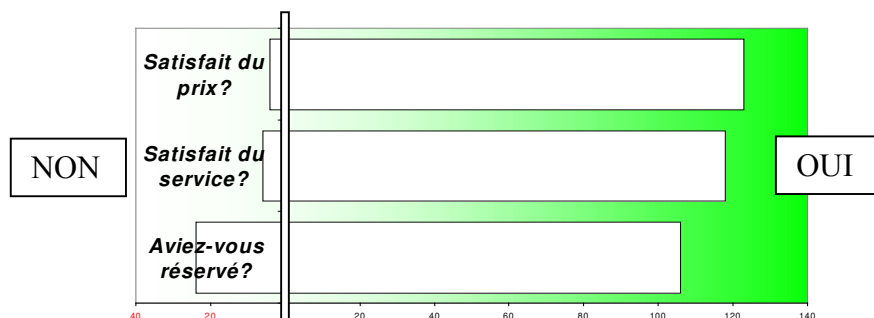
Le tourisme résidentiel prédomine à 64% (la durée des séjours augmente en été).

Hébergement



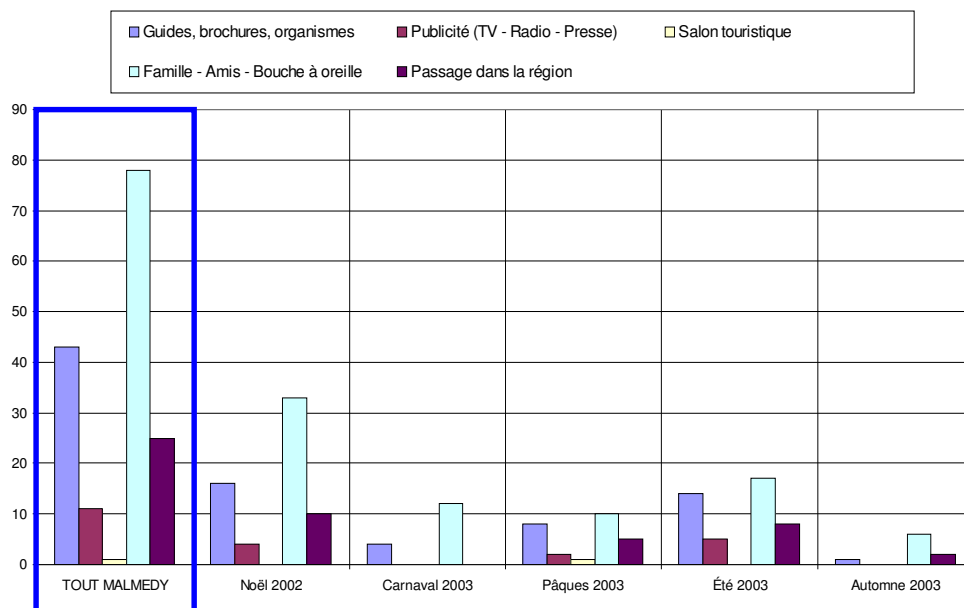
Les types d'hébergement les plus fréquentés sont les chambres d'hôtes & gîtes, les villages de vacances, les hôtels et le camping (ce dernier surtout en été).

Satisfaction en matière d'hébergement

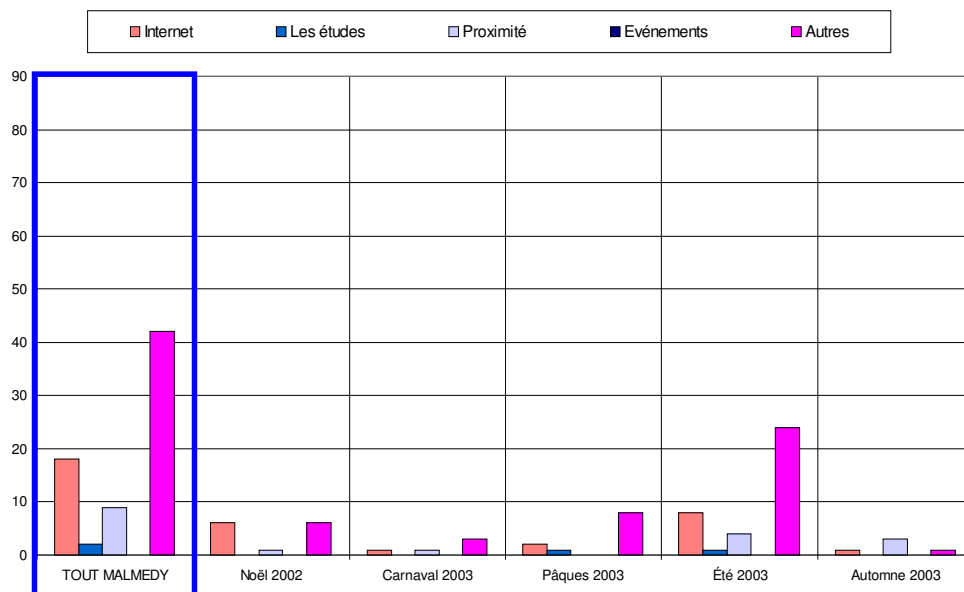


Le taux de satisfaction concernant l'hébergement est très élevé tant pour les prix que les services offerts.
Remarque : il y a 82% de réservations.

Sources d'information et de documentation



Les principales sources d'information sont le bouche à oreille (34%) et les guides & brochures (19%).



Réponses aux questions ouvertes à propos des points forts, points faibles ou commentaires libres

Points forts les plus souvent cités	Points faibles les plus souvent cités
Nature, cadre, paysage : 89 x Accueil, amabilité : 30 x Propreté : 11 x Promenade : 10 x Carnaval	Parking : 9 x Signalisation : 8 x

	MALMEDY		Noël 2002		Carnaval 2003		Pâques 2003		Été 2003		Automne 2003	
Date :	du	28-déc	du	28-déc	du	7-mars	du	26-avr	du	18-juil	du	25-oct
	au	25-oct	au	4-janv	au	7-mars	au	26-avr	au	11-août	au	25-oct
Langue du formulaire												
Français	95	42,6%	41	56,9%	14	63,6%	12	30,0%	25	32,9%	3	23,1%
Néerlandais	109	48,9%	22	30,6%	8	36,4%	27	67,5%	43	56,6%	9	69,2%
Allemand	19	8,5%	9	12,5%	0	0,0%	1	2,5%	8	10,5%	1	7,7%
Nombres	Entretiens	Jours	Entretiens	Jours	Entretiens	Jours	Entretiens	Jours	Entretiens	Jours	Entretiens	Jours
	223	12	72	3	22	1	40	1	76	6	13	1
	19 Q. par jour		[24 Q. par jour sur 1 site(s)]		[22 Q. par jour sur 1 site(s)]		[40 Q. par jour sur 1 site(s)]		[13 Q. par jour sur 1 site(s)]		[13 Q. par jour sur 1 site(s)]	
Domicile												
Wallonie	67	30,0%	28	38,9%	13	59,1%	6	15,0%	18	23,7%	2	15,4%
Flandre	58	26,0%	20	27,8%	5	22,7%	7	17,5%	23	30,3%	3	23,1%
Communauté germanophone	8	3,6%	4	5,6%	0	0,0%	0	0,0%	4	5,3%	0	0,0%
Région Bruxelloise	8	3,6%	1	1,4%	2	9,1%	2	5,0%	2	2,6%	1	7,7%
Hollande	62	27,8%	9	12,5%	2	9,1%	22	55,0%	23	30,3%	6	46,2%
France	1	0,4%	0	0,0%	0	0,0%	1	2,5%	0	0,0%	0	0,0%
Allemagne	14	6,3%	8	11,1%	0	0,0%	1	2,5%	4	5,3%	1	7,7%
Luxembourg	0	0,0%	0	0,0%	0	0,0%	0	0,0%	0	0,0%	0	0,0%
Angleterre	0	0,0%	0	0,0%	0	0,0%	0	0,0%	0	0,0%	0	0,0%
Autre	5	2,2%	2	2,8%	0	0,0%	1	2,5%	2	2,6%	0	0,0%
Zone postale belge												
Bruxelles	12	9,5%	2	5,1%	1	5,0%	2	13,3%	5	10,9%	2	33,3%
Antwerpen	23	18,3%	11	28,2%	1	5,0%	1	6,7%	9	19,6%	1	16,7%
Leuven	8	6,3%	0	0,0%	1	5,0%	3	20,0%	4	8,7%	0	0,0%
Liège	49	38,9%	18	46,2%	10	50,0%	5	33,3%	15	32,6%	1	16,7%
Namur	5	4,0%	0	0,0%	1	5,0%	1	6,7%	3	6,5%	0	0,0%
Charleroi	7	5,6%	5	12,8%	2	10,0%	0	0,0%	0	0,0%	0	0,0%
Mons	1	0,8%	0	0,0%	0	0,0%	0	0,0%	0	0,0%	1	16,7%
Brugge	10	7,9%	2	5,1%	2	10,0%	1	6,7%	4	8,7%	1	16,7%
Gent	11	8,7%	1	2,6%	2	10,0%	2	13,3%	6	13,0%	0	0,0%
Zone postale néerlandaise												
Amsterdam	6	10,9%	0	0,0%	0	0,0%	4	18,2%	1	4,5%	1	20,0%
Den Haag	7	12,7%	2	50,0%	0	0,0%	3	13,6%	2	9,1%	0	0,0%
Rotterdam	12	21,8%	0	0,0%	1	50,0%	6	27,3%	4	18,2%	1	20,0%
Breda	6	10,9%	0	0,0%	0	0,0%	1	4,5%	4	18,2%	1	20,0%
Eindhoven	7	12,7%	2	50,0%	1	50,0%	1	4,5%	3	13,6%	0	0,0%
Maastricht	6	10,9%	0	0,0%	0	0,0%	2	9,1%	3	13,6%	1	20,0%
Enschede	1	1,8%	0	0,0%	0	0,0%	1	4,5%	0	0,0%	0	0,0%
Zwolle	5	9,1%	0	0,0%	0	0,0%	1	4,5%	3	13,6%	1	20,0%
Groningen	5	9,1%	0	0,0%	0	0,0%	3	13,6%	2	9,1%	0	0,0%
Zone postale allemande												
Dresde	0	0,0%	0	0,0%	0	0,0%	0	0,0%	0	0,0%	0	0,0%
Berlin	0	0,0%	0	0,0%	0	0,0%	0	0,0%	0	0,0%	0	0,0%
Hambourg	0	0,0%	0	0,0%	0	0,0%	0	0,0%	0	0,0%	0	0,0%
Hanovre	0	0,0%	0	0,0%	0	0,0%	0	0,0%	0	0,0%	0	0,0%
Düsseldorf	6	54,5%	3	60,0%	0	0,0%	0	0,0%	3	75,0%	0	0,0%
Cologne	4	36,4%	2	40,0%	0	0,0%	1	100,0%	0	0,0%	1	100,0%
Francfort	1	9,1%	0	0,0%	0	0,0%	0	0,0%	1	25,0%	0	0,0%
Stuttgart	0	0,0%	0	0,0%	0	0,0%	0	0,0%	0	0,0%	0	0,0%
Munich	0	0,0%	0	0,0%	0	0,0%	0	0,0%	0	0,0%	0	0,0%
Nuremberg	0	0,0%	0	0,0%	0	0,0%	0	0,0%	0	0,0%	0	0,0%
Age												
moins de 16 ans	4	1,8%	3	4,2%	0	0,0%	0	0,0%	1	1,3%	0	0,0%
de 17 à 25 ans	20	9,0%	5	6,9%	2	9,1%	6	15,0%	6	7,9%	1	7,7%
de 26 à 40 ans	67	30,0%	32	44,4%	0	0,0%	16	40,0%	14	18,4%	5	38,5%
de 41 à 60 ans	107	48,0%	30	41,7%	12	54,5%	15	37,5%	46	60,5%	4	30,8%
plus de 60 ans	25	11,2%	2	2,8%	8	36,4%	3	7,5%	9	11,8%	3	23,1%
Profession												
Etudiant	18	8,2%	6	8,8%	2	9,1%	5	12,5%	5	6,6%	0	0,0%
Sans profession	14	6,4%	2	2,9%	1	4,5%	2	5,0%	8	10,5%	1	7,7%
Indépendant	34	15,5%	18	26,5%	2	9,1%	7	17,5%	7	9,2%	0	0,0%
Salarié	95	43,4%	33	48,5%	6	27,3%	17	42,5%	33	43,4%	6	46,2%
Pensionné	31	14,2%	4	5,9%	10	45,5%	3	7,5%	11	14,5%	3	23,1%
Fonctionnaire	27	12,3%	5	7,4%	1	4,5%	6	15,0%	12	15,8%	3	23,1%
Moyen de Transport												
Véhicule individuel	215	96,4%	70	97,2%	21	95,5%	37	92,5%	74	97,4%	13	100,0%
Véhicule de groupe	3	1,3%	1	1,4%	1	4,5%	0	0,0%	1	1,3%	0	0,0%
Transport en commun	4	1,8%	1	1,4%	0	0,0%	2	5,0%	1	1,3%	0	0,0%
A pied	1	0,4%	0	0,0%	0	0,0%	1	2,5%	0	0,0%	0	0,0%
Groupe												
individuellement	18	8,1%	3	4,2%	4	18,2%	4	10,0%	7	9,2%	0	0,0%
en couple	78	35,0%	14	19,4%	12	54,5%	10	25,0%	34	44,7%	8	61,5%
en famille	92	41,3%	41	56,9%	4	18,2%	19	47,5%	24	31,6%	4	30,8%
avec des amis	32	14,3%	11	15,3%	2	9,1%	7	17,5%	11	14,5%	1	7,7%
en groupe	3	1,3%	3	4,2%	0	0,0%	0	0,0%	0	0,0%	0	0,0%
Raison de la visite												
professionnelle	8	3,6%	2	2,8%	1	4,5%	3	7,5%	2	2,6%	0	0,0%
touristique	185	83,3%	53	74,6%	14	63,6%	36	90,0%	69	90,8%	13	100,0%
shopping	29	13,1%	16	22,5%	7	31,8%	1	2,5%	5	6,6%	0	0,0%

1ère visite ?												
Oui	57	25,8%	12	16,9%	6	28,6%	11	27,5%	25	32,9%	3	23,1%
Non	164	74,2%	59	83,1%	15	71,4%	29	72,5%	51	67,1%	10	76,9%
Activités pratiquées												
Visites culturelles	71	17,5%	21	14,4%	3	7,5%	18	24,0%	24	20,0%	5	20,8%
Repas gastronomiques	47	11,6%	21	14,4%	8	20,0%	4	5,3%	9	7,5%	5	20,8%
Loisirs	90	22,2%	32	21,9%	9	22,5%	13	17,3%	35	29,2%	1	4,2%
Promenades	157	38,8%	56	38,4%	18	45,0%	28	37,3%	44	36,7%	11	45,8%
Activités sportives	40	9,9%	16	11,0%	2	5,0%	12	16,0%	8	6,7%	2	8,3%
Durée du séjour												
Un jour	80	35,9%	28	38,9%	14	63,6%	12	30,0%	22	28,9%	4	30,8%
Plus de 1 jour (sans préciser)	36	16,1%	23	31,9%	5	22,7%	0	0,0%	2	2,6%	6	46,2%
moins d'une semaine	44	19,7%	11	15,3%	2	9,1%	9	22,5%	19	25,0%	3	23,1%
une semaine	39	17,5%	5	6,9%	1	4,5%	17	42,5%	16	21,1%	0	0,0%
une à deux semaines	20	9,0%	4	5,6%	0	0,0%	2	5,0%	14	18,4%	0	0,0%
deux à trois semaines	1	0,4%	0	0,0%	0	0,0%	0	0,0%	1	1,3%	0	0,0%
trois semaines à un mois	1	0,4%	1	1,4%	0	0,0%	0	0,0%	0	0,0%	0	0,0%
plus de un mois	2	0,9%	0	0,0%	0	0,0%	0	0,0%	2	2,6%	0	0,0%
Distance												
moins de 10 km	84	58,7%	24	52,2%	2	22,2%	19	70,4%	32	61,5%	7	77,8%
de 10 à 50 km	51	35,7%	18	39,1%	5	55,6%	7	25,9%	19	36,5%	2	22,2%
plus de 50 km	8	5,6%	4	8,7%	2	22,2%	1	3,7%	1	1,9%	0	0,0%
Hébergement												
Chambres d'hôtes - Gîtes - Meublés	28	20,7%	8	19,0%	3	37,5%	9	32,1%	5	9,4%	3	37,5%
Hôtel	25	18,5%	6	14,3%	3	37,5%	5	17,9%	10	18,9%	1	12,5%
Camping	22	16,3%	3	7,1%	0	0,0%	1	3,6%	18	34,0%	0	0,0%
Village de vacances	27	20,0%	9	21,4%	1	12,5%	10	35,7%	7	13,2%	0	0,0%
Auberge de jeunesse	4	3,0%	2	4,8%	0	0,0%	1	3,6%	1	1,9%	0	0,0%
Parents et amis	12	8,9%	8	19,0%	1	12,5%	0	0,0%	3	5,7%	0	0,0%
Motor-home	1	0,7%	0	0,0%	0	0,0%	1	3,6%	0	0,0%	0	0,0%
Seconde résidence	6	4,4%	5	11,9%	0	0,0%	1	3,6%	0	0,0%	0	0,0%
Location (chalet - bungalow...)											4	
Autres	10	7,4%	1	2,4%	0	0,0%	0	0,0%	9	17,0%	0	0,0%
Services OK ?												
Oui	123	96,9%	37	97,4%	7	100,0%	24	100,0%	46	93,9%	9	100,0%
Non	4	3,1%	1	2,6%	0	0,0%	0	0,0%	3	6,1%	0	0,0%
Prix OK ?												
Oui	118	95,2%	33	91,7%	7	87,5%	23	100,0%	47	95,9%	8	100,0%
Non	6	4,8%	3	8,3%	1	12,5%	0	0,0%	2	4,1%	0	0,0%
Réservation												
Oui	106	81,5%	29	80,6%	7	87,5%	25	96,2%	36	70,6%	9	100,0%
Non	24	18,5%	7	19,4%	1	12,5%	1	3,8%	15	29,4%	0	0,0%
Déjà visité le site ?												
Oui	171	77,0%	53	74,6%	19	86,4%	26	65,0%	66	86,8%	7	53,8%
Non	51	23,0%	18	25,4%	3	13,6%	14	35,0%	10	13,2%	6	46,2%
Source d'info												
Guides, brochures, organismes	43	18,8%	16	21,1%	4	19,0%	8	21,6%	14	17,3%	1	7,1%
Publicité (TV - Radio - Presse)	11	4,8%	4	5,3%	0	0,0%	2	5,4%	5	6,2%	0	0,0%
Salon touristique	1	0,4%	0	0,0%	0	0,0%	1	2,7%	0	0,0%	0	0,0%
Famille - Amis - Bouche à oreille	78	34,1%	33	43,4%	12	57,1%	10	27,0%	17	21,0%	6	42,9%
Passage dans la région	25	10,9%	10	13,2%	0	0,0%	5	13,5%	8	9,9%	2	14,3%
Internet	18	7,9%	6	7,9%	1	4,8%	2	5,4%	8	9,9%	1	7,1%
Les études	2	0,9%	0	0,0%	0	0,0%	1	2,7%	1	1,2%	0	0,0%
Proximité	9	3,9%	1	1,3%	1	4,8%	0	0,0%	4	4,9%	3	21,4%
Evénements	0	0,0%									0	
Autres	42	18,3%	6	7,9%	3	14,3%	8	21,6%	24	29,6%	1	7,1%
Appréciation												
très faible	0	0,0%	0	0,0%	0	0,0%	0	0,0%	0	0,0%	0	0,0%
faible	3	1,6%	2	3,0%	1	5,0%	0	0,0%	0	0,0%	0	0,0%
moyenne	11	5,7%	3	4,5%	1	5,0%	2	8,0%	4	5,3%	1	14,3%
bonne	105	54,4%	38	57,6%	11	55,0%	17	68,0%	35	46,7%	4	57,1%
très bonne	74	38,3%	23	34,8%	7	35,0%	6	24,0%	36	48,0%	2	28,6%
Intention de revenir												
Oui	184	97,9%	61	96,8%	19	95,0%	24	100,0%	72	98,6%	8	100,0%
Non	4	2,1%	2	3,2%	1	5,0%	0	0,0%	1	1,4%	0	0,0%
Info ?												
Oui	102	50,0%	26	48,1%	4	19,0%	22	55,0%	44	57,9%	6	46,2%
Non	102	50,0%	28	51,9%	17	81,0%	18	45,0%	32	42,1%	7	53,8%

MALMEDY	[Site N°] 1.15 Organisme	[Site N°] 2.4.s Pt faible Site/Rég	[Site N°] 2.5.s Pt FORT Site/Rég	[Site N°] 3.1 Commentaires
Site N° : 10	voyages ibis [10.4]	trop voitures [10.1]	vue [10.4]	ville propre et agréable [10.3]
Campagne : 1	via internet www.ardenne-etape [10.3]	trop touristique [10.4]	ville entreten [10.1]	trop de nouveaux panneaux, problèmes des parcours vélos, c'est pas comme la Flandre [10.3]
du	via internet [10.3]	touristique [10.4]	ville agréable [10.1]	très jolie ville [10.1]
28-déc-02	via internet [10.3]	temps [10.1]	ville [10.4]	région magnifique valant la peine d'être découverte [10.2]
au	via internet [10.3]	temps [10.1]	végétation, quantité de promenades fléchées [10.4]	recyclage des déchets [10.4]
25-oct-03	via camping [10.4]	temps [10.1]	vallonné [10.5]	réaménager les routes [10.3]
	via amie [10.1]	signalisations pas précises [10.3]	très central, belle nature [10.4]	plus de documents dans les deux langues [10.4]
	un dépliant [10.3]	signalisations [10.3]	très belle nature [10.2]	plus de convivialité dans certains magasins, accueil mauvais de l'étranger, plus d'ouverture [10.4]
	un copain a réservé [10.3]	signa activité [10.1]	très beau [10.4]	plus activ été [10.1]
	téléphone [10.4]	rien pour les jeunes [10.4]	tranquilité [10.2]	peu déco [10.1]
	téléphone [10.4]	rien pour les jeunes [10.2]	tout sur place, nature [10.3]	patinoi pl gra [10.1]
	téléphone [10.4]	rien pour les jeunes [10.2]	tout est sur place, boulangerie [10.3]	pas de plaques pour dire aux vélos combien de kilomètres il reste à faire [10.4]
	téléphone [10.4]	promenade mal indiquée et pas entretenue [10.4]	tout [10.4]	parler plus néerlandais et anglais [10.3]
	téléphone [10.4]	problème économique, environnement [10.2]	touristique, nature, calme [10.2]	parking acce [10.1]
	reçu l'adresse de l'hôtel par des amis [10.5]	problème d'hygiène des toilettes [10.3]	tourisme [10.2]	parfois pas trop aimable [10.4]
	propriétaire christel soclet [10.4]	problème de parking [10.2]	toujours qqch à faire à Malmedy [10.5]	Office du tourisme est bien [10.4]
	promo libelle [10.1]	problème de langue néerlandaise [10.4]	toilettes publiques et gratuites [10.3]	manque de stations essence sur l'autoroute [10.3]
	privé [10.1]	prix élevés [10.3]	Stavelot [10.3]	manque canoë [10.3]
	personnellement [10.2]	poubelles [10.4]	situation propre, centrale [10.4]	magas dim [10.1]
	particulier, internet [10.3]	plus F1 [10.1]	site, paysage [10.4]	les routes [10.3]
	particulier [10.3]	plus de pubs [10.4]	restaur hêber [10.1]	gens aimables, bons repas [10.4]
	particulier [10.3]	plus de places dans le parking [10.4]	Reinhardstein, nature, gens aimables [10.4]	flexibilité, les gens ne sont pas têtus [10.4]
	particulier [10.1]	plus de choses à visiter à malmedy qd il n'y a pas de fête [10.4]	propreté [10.4]	fléchage pour accéder à la maison du tourisme [10.3]
	par téléphone [10.4]	pluie [10.1]	propreté [10.1]	difficulté de se garer lors du marché le vendredi matin [10.2]
	par téléphone [10.3]	peu infrastru [10.1]	propre, nature [10.1]	développer balade pédestre [10.4]
	par téléphone [10.3]	pas neige [10.1]	propre, calme [10.4]	déco, joli [10.1]
	par téléphone [10.3]	pas cafetaria [10.1]	promenades, forêt, nature [10.2]	c'est une région que j'adore et je compte bien revenir [10.3]
	par téléphone [10.1]	pas assez de signalisation, transport en commun pas très nombreux [10.3]	promenades [10.3]	bon accueil [10.3]
	par internet [10.5]	pas assez de places pour camping cars [10.3]	promenades [10.1]	belle région [10.3]
	neckermann [10.1]	pas assez de pistes cyclables [10.3]	promenade, bois [10.4]	beau, petits magasins, vieux monuments [10.3]
	location "hautes fagnes" [10.5]	parle mal néerlandais [10.4]	pittoresque [10.4]	bcp de possibilités d'activités [10.3]
	Landal Greenparks [10.4]	parking [10.2]	petite ville, amical [10.4]	assez de places de parking [10.4]
	Landal green parks [10.5]	parking [10.2]	paysage, nature [10.4]	amélioration des promenades, des activités culturelles [10.2]
	Landal [10.5]	parking [10.1]	paysage, gastronomie [10.4]	acheter des cartes de promenade [10.4]
	jet air [10.2]	parking [10.1]	paysage, calme [10.4]	accueil [10.1]
	jet air [10.1]	parking [10.1]	paysage [10.1]	acc comm [10.1]
	internet [10.4]	parking [10.1]	paysage [10.1]	
	internet [10.4]	parking [10.1]	paysage [10.1]	
	internet [10.4]	panneaux pour vtt [10.4]	paysag, natur [10.1]	
	internet [10.4]	manque d'infrastructure en cas de pluie pour les enfants [10.3]	paysa, nour [10.1]	
	internet [10.4]	manque d'hôtels [10.2]	parking gratuit [10.4]	
	internet [10.4]	manque de gîtes [10.4]	ouvert, déco [10.1]	
	internet [10.4]	manque d'activités pour jeunes enfants [10.3]	neige, mange [10.1]	
	internet [10.3]	magasins fermés, il y avait plus de touristes avant [10.4]	nature, villag [10.1]	
	internet [10.3]	les panneaux de signalisation [10.4]	nature, région [10.3]	
	internet [10.2]	les néerlandais ne conduisent pas bien [10.4]	nature, propreté, gens aimables [10.3]	
	internet [10.1]	le temps [10.4]	nature, prome [10.1]	
	internet [10.1]	le temps (bon) [10.2]	nature, prom [10.1]	
	individuellement [10.2]	langue [10.4]	nature, gens aimables [10.4]	
	gran dorado [10.1]	horaire promenade [10.4]	nature, gens aimables [10.4]	
	global club [10.1]	froids [10.2]	nature, gastronomie [10.3]	
	gîtes ruraux [10.5]	froid [10.2]	nature, forêts, multilinguisme [10.3]	
	eurorails [10.3]	elle ne sait pas [10.2]	nature, environs [10.4]	
	euro relais [10.1]	distan village [10.1]	nature, diversité du paysage [10.3]	
	euro relais [10.1]	constr hollan [10.1]	nature, culture [10.3]	
	euro relais [10.1]	circulation, entrée et sortie [10.4]	nature, c'est une région/village calme [10.2]	
	direct internet [10.4]	circulation [10.4]	nature, calme, propreté, gastrono	

			mie [10.4]	
	direct Belsud [10.4]	cher [10.1]	nature,calme [10.3]	
	direct [10.4]	chemins de vélos pas bons,pas bcp pour nager [10.4]	nature,calme [10.3]	
	direct [10.4]	chemin pour vélos pas bon,pas de supermarché autour de Robertville [10.4]	nature,calme [10.2]	
	direct [10.4]	banques [10.4]	nature,architecture,netteté [10.4]	
	direct [10.4]	auberge de jeunesse [10.4]	nature,animation bonne [10.4]	
	direct [10.4]	activ jeunes [10.1]	nature,aimable [10.4]	
	direct [10.4]		nature,activités [10.3]	
	direct [10.4]		nature [10.5]	
	dépliant touristique [10.3]		nature [10.5]	
	dame privée [10.1]		nature [10.4]	
	chez sœur [10.1]		nature [10.4]	
	bouche à oreille [10.2]		nature [10.4]	
	belvilla [10.4]		nature [10.4]	
	belvilla [10.3]		nature [10.4]	
	belvilla [10.3]		nature [10.4]	
	belvilla [10.3]		nature [10.3]	
	belvilla [10.3]		nature [10.3]	
	belvilla [10.3]		nature [10.3]	
	belvilla [10.3]		nature [10.3]	
	belvilla [10.3]		nature [10.3]	
	belvilla [10.3]		nature [10.3]	
	belsud (internet) [10.4]		nature [10.2]	
	Belodomes [10.4]		nature [10.1]	
	au camping [10.4]		nature [10.1]	
	ardenne relai [10.1]		nature [10.1]	
	amis [10.2]		nature [10.1]	
	agence de voyages [10.4]		nature [10.1]	
	agence de voyages [10.4]		nature [10.1]	
	agence de voyage [10.4]		nature [10.1]	
	aaro [10.3]		nature [10.1]	
	a réservé lui-même à l'hôtel [10.5]		nature [10.1]	
			nature [10.1]	
			nature [10.1]	
			natur.promen [10.1]	
			mieux qu'on ne pense [10.4]	
			merveilleuse nature [10.4]	
			mentalité,bien recevoir [10.4]	
			magasins,lac,ski [10.4]	
			gens sympas [10.4]	
			gens aimables,nature,parler néerlandais [10.4]	
			gens aimables [10.4]	
			gens [10.4]	
			forêt,lac,vilag [10.1]	
			folklore,la place [10.2]	
			fleurs,restaurant [10.4]	
			fête,ambiance,paysage [10.4]	
			environs,paysage,calme [10.4]	
			environnement,nature,proche de nous [10.4]	
			environnement,nature [10.4]	
			environnement,gens aimables [10.4]	
			environnement [10.4]	
			disponibilité [10.3]	
			diffi activ prop [10.1]	
			décoration,fleurs [10.4]	
			déco,propreté,gens [10.4]	
			déco,chaleu [10.1]	
			commerces [10.1]	
			commerce [10.1]	
			carnaval,loisi [10.1]	
			carnaval fête de la St pierre [10.2]	
			carnaval [10.2]	
			carnaval [10.2]	
			carnaval [10.2]	
			calme,promenade,la distance d'ici à la hollande est bonne [10.4]	
			calme,nature [10.2]	
			calme,nature [10.2]	
			calme,nature [10.1]	
			calme,environnement [10.4]	
			calme,bonnes glaces [10.4]	
			calme,belle vue [10.4]	
			calme,agréa [10.1]	
			calme [10.4]	
			calme [10.2]	
			cadre [10.4]	
			brasserie [10.1]	
			bonne signalisation,bon accueil [10.3]	
			belle région,environs [10.4]	
			belle région [10.1]	
			belle nature [10.4]	
			belle nature [10.4]	
			beau,calme [10.3]	
			beau [10.3]	
			bcp possibilités de promenades [10.4]	
			bcp expo art [10.1]	
			baraque michel,eupen,cantons de l'est [10.3]	

			avantage de le faire en camping car (liberté) [10.3]	
			attrait,accueil [10.2]	
			attrait,accuei [10.1]	
			ambiance [10.4]	
			accueillent,gai [10.4]	
			accueil,restaurant,carnaval [10.2]	
			accueil,diversité [10.4]	
			accueil hospitalier [10.2]	
			accueil [10.4]	
			accueil [10.1]	
			accueil [10.1]	