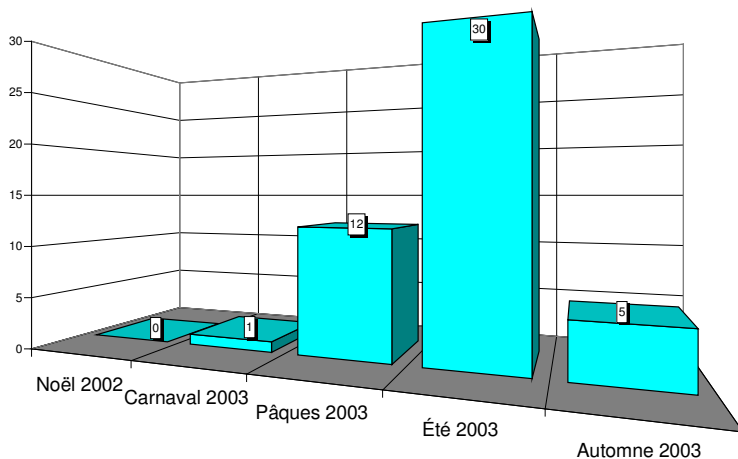


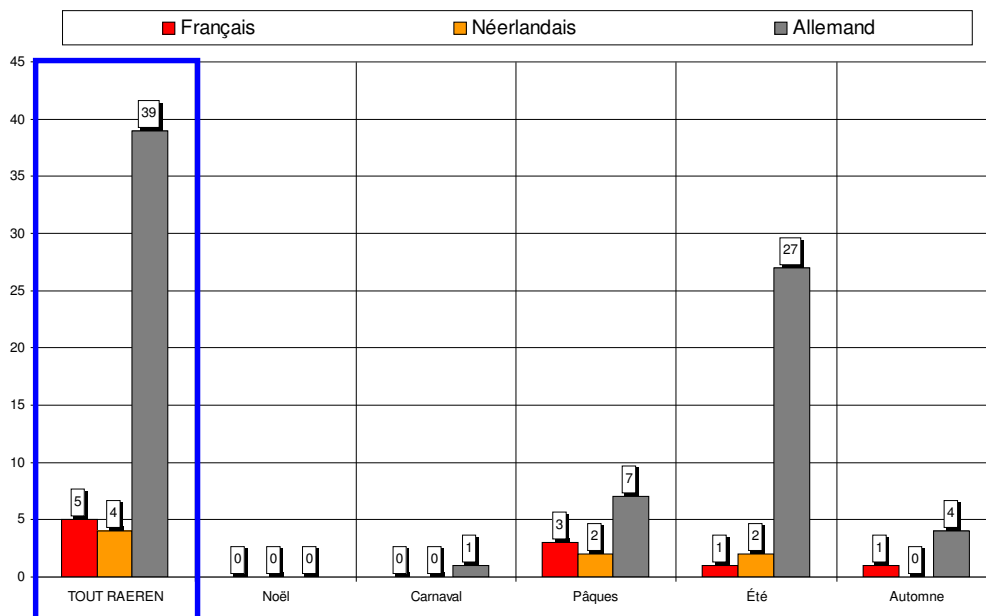


Nombre de questionnaires, saison par saison



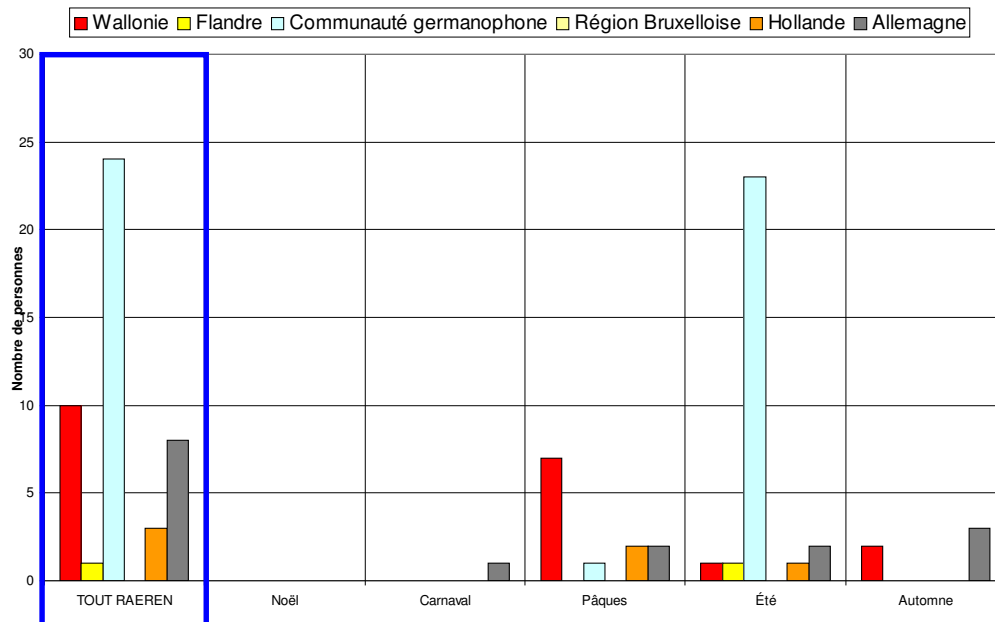
Au total, 48 questionnaires ont été recueillis en 4 vagues d'enquêtes (7 jours d'entretiens). Cet échantillon n'est guère représentatif que pour l'été.

Langue des questionnaires



81% des questionnaires sont complétés en allemand, 10% en français et 9% en néerlandais.

## Région d'origine des personnes interrogées



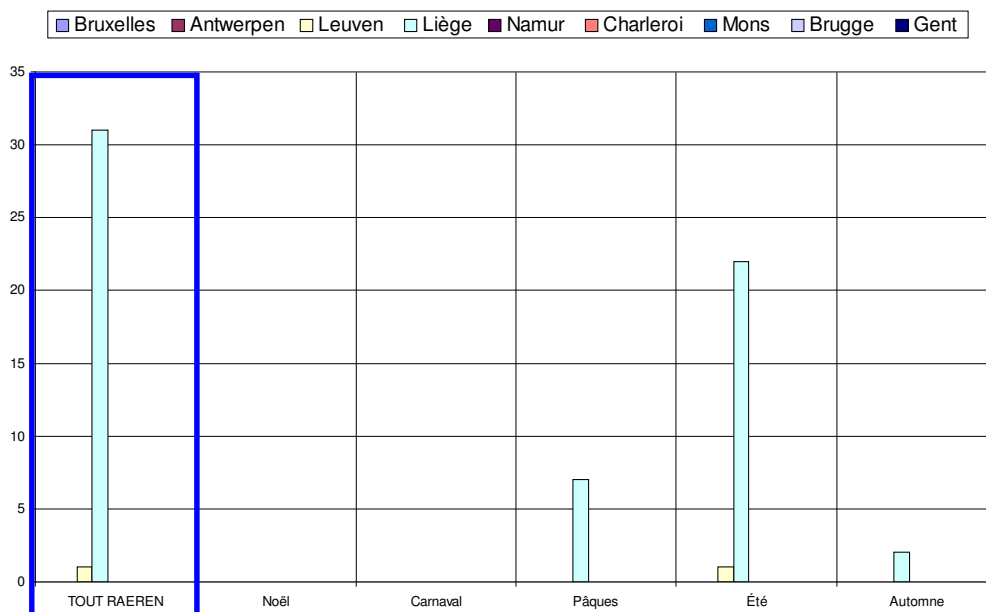
50% des personnes interrogées sont domiciliées en Communauté germanophone, 21% en Wallonie et 17% en Allemagne.

## Région d'origine pour les visiteurs provenant de Belgique

Dans les graphiques et les commentaires qui suivent, les « régions » sont définies par le premier chiffre du code postal :

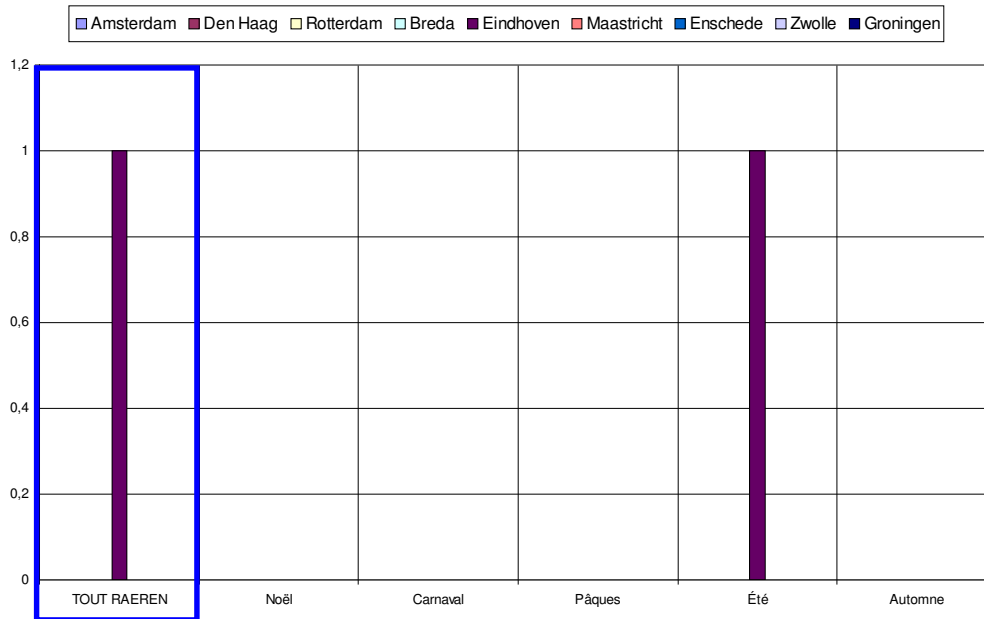
- ✓ la « région de Bruxelles » comprend les communes dont le numéro commence par le chiffre 1,
- ✓ la « région d'Anvers » comprend les communes dont le numéro commence par 2,
- ✓ la « région de Louvain », les communes dont le numéro commence par 3 et comprend donc le Limbourg,
- ✓ la « région de Liège », les communes dont le numéro commence par 4, y compris donc les Cantons de l'Est,
- ✓ la « région de Namur », les communes dont le numéro commence par 5,
- ✓ la « région de Charleroi », les communes dont le numéro commence par 6, donc également des communes du Luxembourg,
- ✓ la « région de Mons », les communes dont le numéro commence par 7,
- ✓ la « région de Bruges », les communes dont le numéro commence par 8,
- ✓ la « région de Gand », les communes dont le numéro commence par 9.

De même, les « régions » de Hollande sont également définies par le premier chiffre du code postal : Amsterdam, 1 ; La Haye, 2 ; Maastricht, 6 etc.



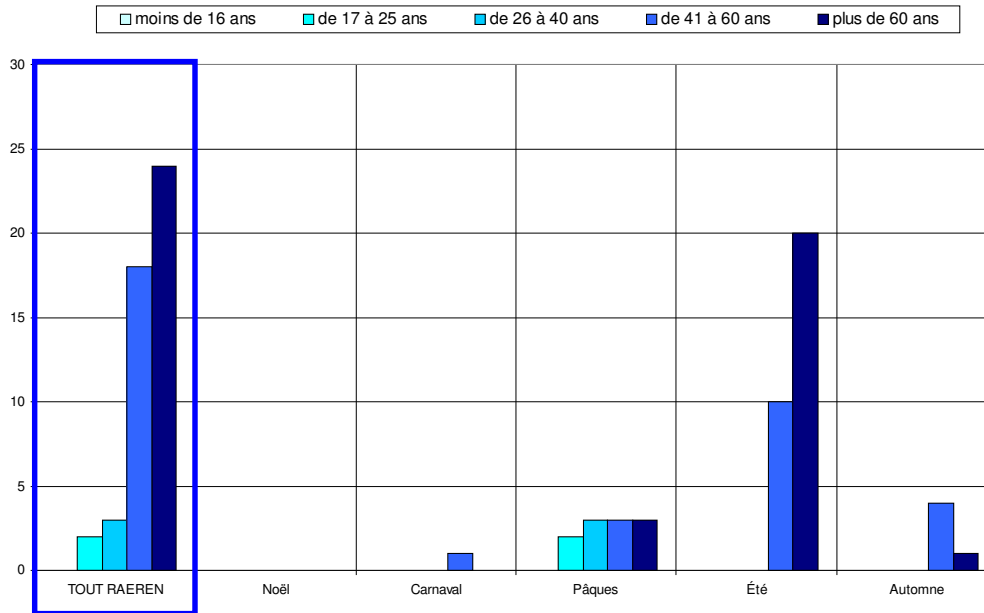
Les visiteurs belges proviennent presque exclusivement de la région liégeoise (97%).

## Région d'origine pour les visiteurs provenant de Hollande

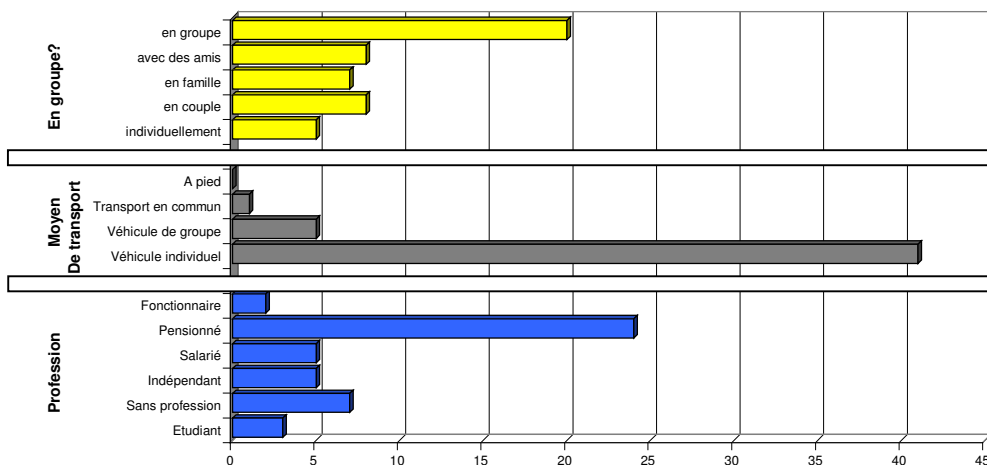


Critère peu représentatif, donné à titre purement indicatif.

## Caractéristiques des visiteurs questionnés

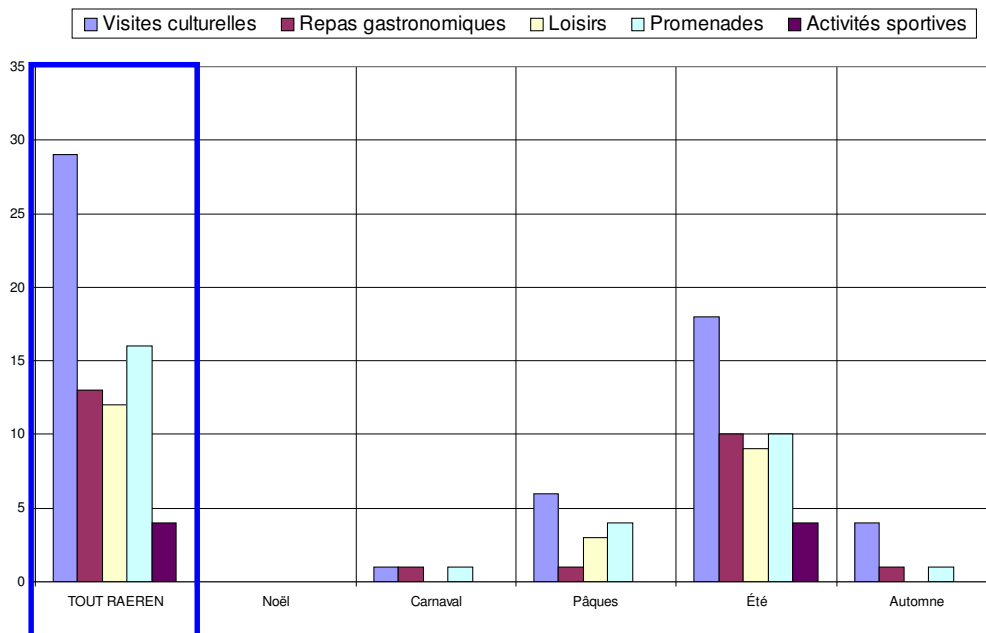


Les tranches d'âge des plus de 60 ans et des 41-60 ans prédominent.



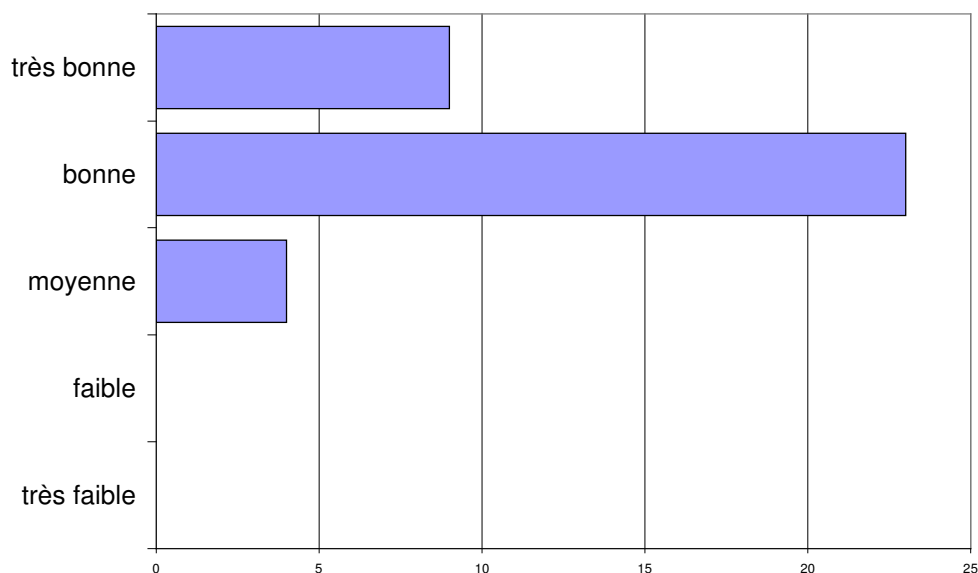
- ✓ A remarquer: en été, près des deux tiers des personnes interrogées déclarent être venues en groupes organisés. Or 17% seulement déclarent avoir rejoint le site par un véhicule de groupe, ce qui semble incohérent avec l'observation précédente.
- ✓ Le véhicule individuel est le moyen de transport le plus fréquent (87%).
- ✓ Les pensionnés sont majoritaires (52%).

## Activités touristiques pratiquées



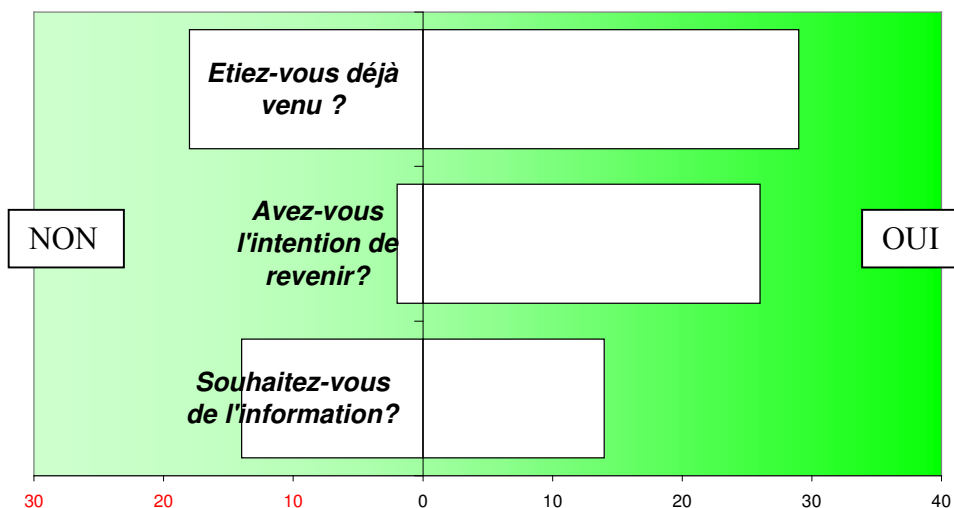
Visites culturelles ,  
promenades et repas  
gastronomiques sont les  
activités les plus  
fréquemment citées.

## Appréciation de l'endroit touristique



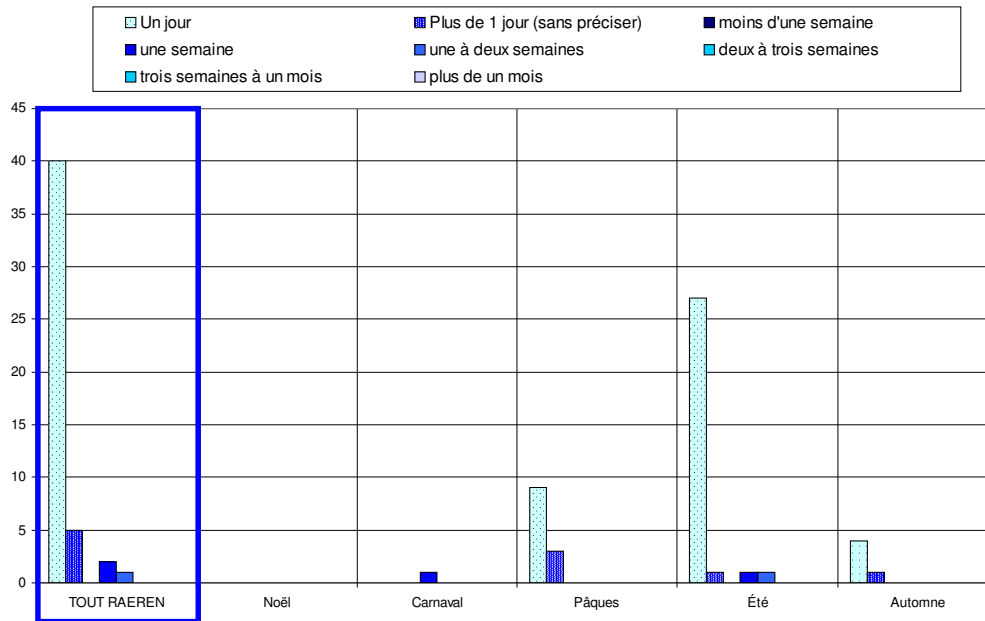
L'appréciation des  
visiteurs est bonne à très  
bonne.

## Fréquentation



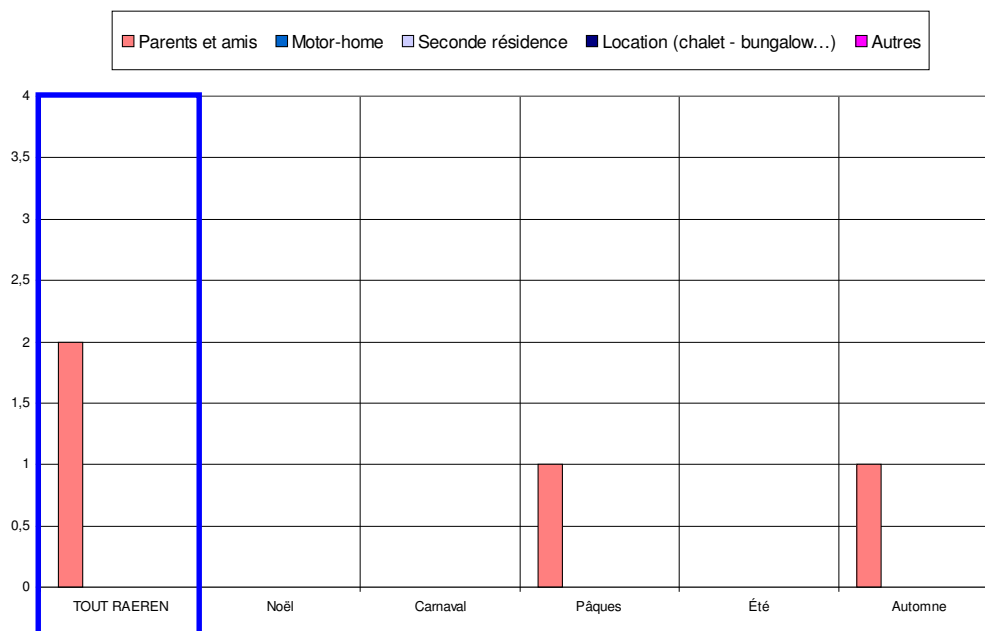
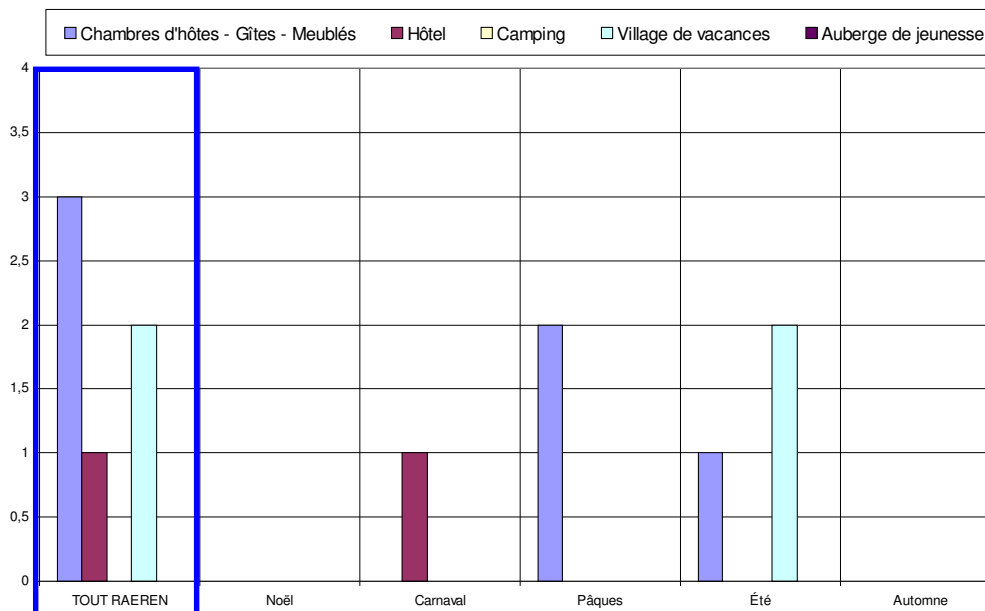
- ✓ 62% des personnes interrogées sont déjà venues dans la région.
- ✓ 93% ont l'intention d'y revenir.
- ✓ 50% d'entre elles souhaitent être informés des activités futures.

## Durée du séjour



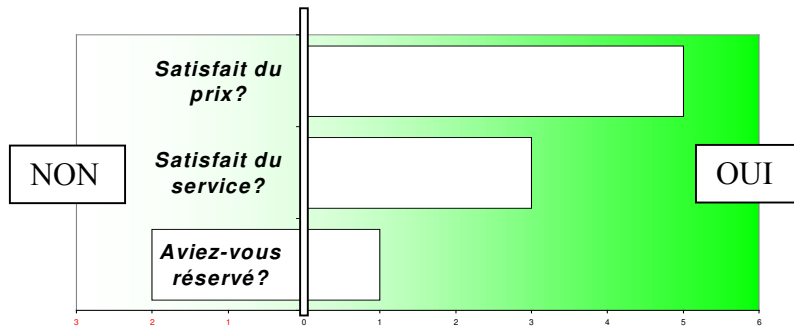
Le tourisme d'un jour prédomine largement, seuls 17% séjournent dans la région.

## Hébergement



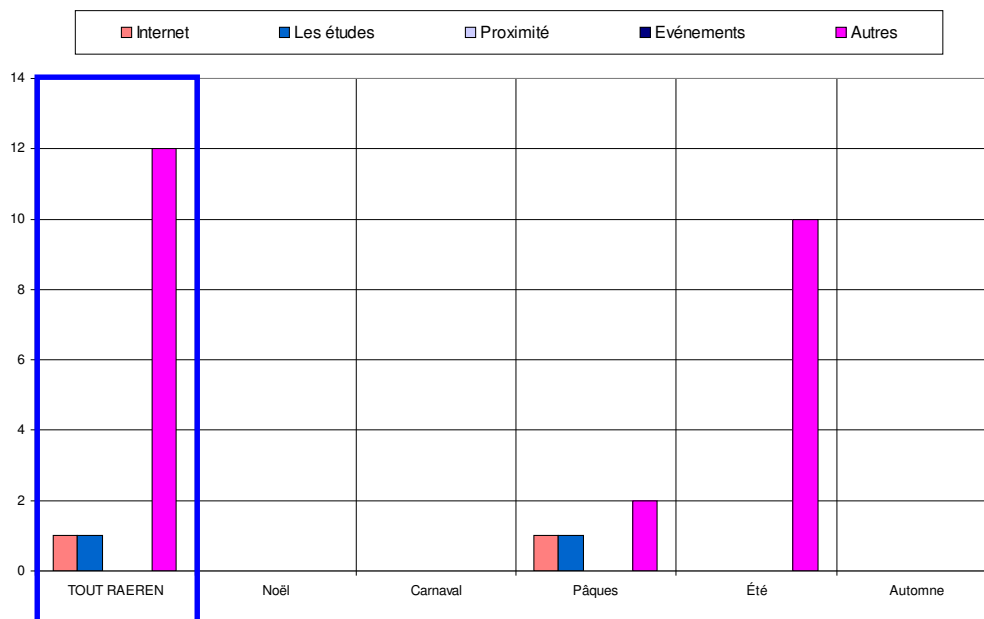
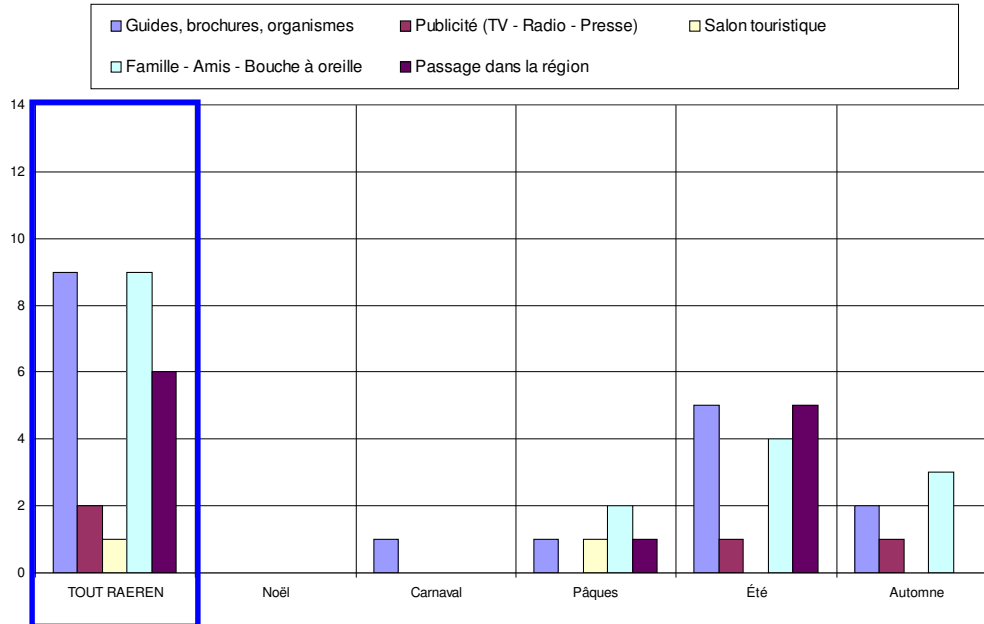
Critère peu représentatif, donné à titre purement indicatif.

## Satisfaction en matière d'hébergement



Critère peu représentatif, donné à titre purement indicatif.

## Sources d'information et de documentation



Les principales sources d'information sont le bouche à oreille (22%) et les guides & brochures (22%).

Remarque : les autres sources d'informations - non précisées - atteignent 29%.

## Réponses aux questions ouvertes à propos des points forts, points faibles ou commentaires libres

Points forts les plus souvent cités	Points faibles les plus souvent cités
Paysages, région : 10 x	

	RAEREN		Noël 2002		Carnaval 2003		Pâques 2003		Été 2003		Automne 2003	
Date :	du	7-mars	du		du	7-mars	du	26-avr	du	16-juil	du	18-oct
	au	18-oct	au		au	7-mars	au	26-avr	au	12-août	au	18-oct
<b>Langue du formulaire</b>												
Français	5	10,4%	0	-	0	0,0%	3	25,0%	1	3,3%	1	20,0%
Néerlandais	4	8,3%	0	-	0	0,0%	2	16,7%	2	6,7%	0	0,0%
Allemand	39	81,3%	0	-	1	100,0%	7	58,3%	27	90,0%	4	80,0%
<b>Nombres</b>	<b>Entretiens</b>	<b>Jours</b>	<b>Entretiens</b>	<b>Jours</b>	<b>Entretiens</b>	<b>Jours</b>	<b>Entretiens</b>	<b>Jours</b>	<b>Entretiens</b>	<b>Jours</b>	<b>Entretiens</b>	<b>Jours</b>
	48	7	0	0	1	1	12	1	30	4	5	1
	7 Q. par jour				[1 Q. par jour sur 1 site(s)]		[12 Q. par jour sur 1 site(s)]		[8 Q. par jour sur 1 site(s)]		[5 Q. par jour sur 1 site(s)]	
<b>Domicile</b>												
Wallonie	10	20,8%	0	-	0	0,0%	7	58,3%	1	3,3%	2	40,0%
Flandre	1	2,1%	0	-	0	0,0%	0	0,0%	1	3,3%	0	0,0%
Communauté germanophone	24	50,0%	0	-	0	0,0%	1	8,3%	23	76,7%	0	0,0%
Région Bruxelloise	0	0,0%	0	-	0	0,0%	0	0,0%	0	0,0%	0	0,0%
Hollande	3	6,3%	0	-	0	0,0%	2	16,7%	1	3,3%	0	0,0%
France	0	0,0%	0	-	0	0,0%	0	0,0%	0	0,0%	0	0,0%
Allemagne	8	16,7%	0	-	1	100,0%	2	16,7%	2	6,7%	3	60,0%
Luxembourg	0	0,0%	0	-	0	0,0%	0	0,0%	0	0,0%	0	0,0%
Angleterre	1	2,1%	0	-	0	0,0%	0	0,0%	1	3,3%	0	0,0%
Autre	1	2,1%	0	-	0	0,0%	0	0,0%	1	3,3%	0	0,0%
<b>Zone postale belge</b>												
Bruxelles	0	0,0%	0	-	0	0,0%	0	0,0%	0	0,0%	0	0,0%
Antwerpen	0	0,0%	0	-	0	0,0%	0	0,0%	0	0,0%	0	0,0%
Leuven	1	3,1%	0	-	0	0,0%	0	0,0%	1	4,3%	0	0,0%
Liège	31	96,9%	0	-	0	0,0%	7	100,0%	22	95,7%	2	100,0%
Namur	0	0,0%	0	-	0	0,0%	0	0,0%	0	0,0%	0	0,0%
Charleroi	0	0,0%	0	-	0	0,0%	0	0,0%	0	0,0%	0	0,0%
Mons	0	0,0%	0	-	0	0,0%	0	0,0%	0	0,0%	0	0,0%
Brugge	0	0,0%	0	-	0	0,0%	0	0,0%	0	0,0%	0	0,0%
Gent	0	0,0%	0	-	0	0,0%	0	0,0%	0	0,0%	0	0,0%
<b>Zone postale néerlandaise</b>												
Amsterdam	0	0,0%	0	0,0%	0	0,0%	0	0,0%	0	0,0%	0	0,0%
Den Haag	0	0,0%	0	0,0%	0	0,0%	0	0,0%	0	0,0%	0	0,0%
Rotterdam	0	0,0%	0	0,0%	0	0,0%	0	0,0%	0	0,0%	0	0,0%
Breda	0	0,0%	0	0,0%	0	0,0%	0	0,0%	0	0,0%	0	0,0%
Eindhoven	1	100,0%	0	0,0%	0	0,0%	0	0,0%	1	100,0%	0	0,0%
Maastricht	0	0,0%	0	0,0%	0	0,0%	0	0,0%	0	0,0%	0	0,0%
Enschede	0	0,0%	0	0,0%	0	0,0%	0	0,0%	0	0,0%	0	0,0%
Zwolle	0	0,0%	0	0,0%	0	0,0%	0	0,0%	0	0,0%	0	0,0%
Groningen	0	0,0%	0	0,0%	0	0,0%	0	0,0%	0	0,0%	0	0,0%
<b>Zone postale allemande</b>												
Dresde	0	0,0%	0	0,0%	0	0,0%	0	0,0%	0	0,0%	0	0,0%
Berlin	0	0,0%	0	0,0%	0	0,0%	0	0,0%	0	0,0%	0	0,0%
Hambourg	0	0,0%	0	0,0%	0	0,0%	0	0,0%	0	0,0%	0	0,0%
Hanovre	1	12,5%	0	0,0%	0	0,0%	0	0,0%	0	0,0%	1	33,3%
Düsseldorf	2	25,0%	0	0,0%	0	0,0%	1	50,0%	0	0,0%	1	33,3%
Cologne	4	50,0%	0	0,0%	0	0,0%	1	50,0%	2	100,0%	1	33,3%
Francofort	1	12,5%	0	0,0%	1	100,0%	0	0,0%	0	0,0%	0	0,0%
Stuttgart	0	0,0%	0	0,0%	0	0,0%	0	0,0%	0	0,0%	0	0,0%
Munich	0	0,0%	0	0,0%	0	0,0%	0	0,0%	0	0,0%	0	0,0%
Nuremberg	0	0,0%	0	0,0%	0	0,0%	0	0,0%	0	0,0%	0	0,0%
<b>Age</b>												
moins de 16 ans	0	0,0%	0	-	0	0,0%	0	0,0%	0	0,0%	0	0,0%
de 17 à 25 ans	2	4,3%	0	-	0	0,0%	2	18,2%	0	0,0%	0	0,0%
de 26 à 40 ans	3	6,4%	0	-	0	0,0%	3	27,3%	0	0,0%	0	0,0%
de 41 à 60 ans	18	38,3%	0	-	1	100,0%	3	27,3%	10	33,3%	4	80,0%
plus de 60 ans	24	51,1%	0	-	0	0,0%	3	27,3%	20	66,7%	1	20,0%
<b>Profession</b>												
Etudiant	3	6,5%	0	-	0	0,0%	2	18,2%	0	0,0%	1	20,0%
Sans profession	7	15,2%	0	-	0	0,0%	1	9,1%	6	20,7%	0	0,0%
Indépendant	5	10,9%	0	-	0	0,0%	1	9,1%	3	10,3%	1	20,0%
Salarié	5	10,9%	0	-	1	100,0%	2	18,2%	0	0,0%	2	40,0%
Pensionné	24	52,2%	0	-	0	0,0%	4	36,4%	19	65,5%	1	20,0%
Fonctionnaire	2	4,3%	0	-	0	0,0%	1	9,1%	1	3,4%	0	0,0%
<b>Moyen de Transport</b>												
Véhicule individuel	41	87,2%	0	-	1	100,0%	11	91,7%	24	82,8%	5	100,0%
Véhicule de groupe	5	10,6%	0	-	0	0,0%	1	8,3%	4	13,8%	0	0,0%
Transport en commun	1	2,1%	0	-	0	0,0%	0	0,0%	1	3,4%	0	0,0%
A pied	0	0,0%	0	-	0	0,0%	0	0,0%	0	0,0%	0	0,0%
<b>Groupe</b>												
individuellement	5	10,4%	0	-	0	0,0%	3	25,0%	2	6,7%	0	0,0%
en couple	8	16,7%	0	-	1	100,0%	2	16,7%	3	10,0%	2	40,0%
en famille	7	14,6%	0	-	0	0,0%	4	33,3%	2	6,7%	1	20,0%
avec des amis	8	16,7%	0	-	0	0,0%	3	25,0%	3	10,0%	2	40,0%
en groupe	20	41,7%	0	-	0	0,0%	0	0,0%	20	66,7%	0	0,0%
<b>Raison de la visite</b>												
professionnelle	2	4,5%	0	-	0	0,0%	2	16,7%	0	0,0%	0	0,0%
touristique	41	93,2%	0	-	1	100,0%	10	83,3%	25	96,2%	5	100,0%
shopping	1	2,3%	0	-	0	0,0%	0	0,0%	1	3,8%	0	0,0%

<b>1ère visite ?</b>											
Oui	18	38,3%	0 -	1	100,0%	4	33,3%	12	41,4%	1	20,0%
Non	29	61,7%	0 -	0	0,0%	8	66,7%	17	58,6%	4	80,0%
<b>Activités pratiquées</b>											
Visites culturelles	29	39,2%	0 -	1	33,3%	6	42,9%	18	35,3%	4	66,7%
Repas gastronomiques	13	17,6%	0 -	1	33,3%	1	7,1%	10	19,6%	1	16,7%
Loisirs	12	16,2%	0 -	0	0,0%	3	21,4%	9	17,6%	0	0,0%
Promenades	16	21,6%	0 -	1	33,3%	4	28,6%	10	19,6%	1	16,7%
Activités sportives	4	5,4%	0 -	0	0,0%	0	0,0%	4	7,8%	0	0,0%
<b>Durée du séjour</b>											
Un jour	40	83,3%	0 -	0	0,0%	9	75,0%	27	90,0%	4	80,0%
Plus de 1 jour (sans préciser)	5	10,4%	0 -	0	0,0%	3	25,0%	1	3,3%	1	20,0%
moins d'une semaine	0	0,0%	0 -	0	0,0%	0	0,0%	0	0,0%	0	0,0%
une semaine	2	4,2%	0 -	1	100,0%	0	0,0%	1	3,3%	0	0,0%
une à deux semaines	1	2,1%	0 -	0	0,0%	0	0,0%	1	3,3%	0	0,0%
deux à trois semaines	0	0,0%	0 -	0	0,0%	0	0,0%	0	0,0%	0	0,0%
trois semaines à un mois	0	0,0%	0 -	0	0,0%	0	0,0%	0	0,0%	0	0,0%
plus de un mois	0	0,0%	0 -	0	0,0%	0	0,0%	0	0,0%	0	0,0%
<b>Distance</b>											
moins de 10 km	2	20,0%	0 -	0	0,0%	1	25,0%	1	25,0%	0	0,0%
de 10 à 50 km	6	60,0%	0 -	1	100,0%	1	25,0%	3	75,0%	1	100,0%
plus de 50 km	2	20,0%	0 -	0	0,0%	2	50,0%	0	0,0%	0	0,0%
<b>Hébergement</b>											
Chambres d'hôtes - Gîtes - Meublés	3	37,5%	0 -	0	0,0%	2	66,7%	1	33,3%	0	0,0%
Hôtel	1	12,5%	0 -	1	100,0%	0	0,0%	0	0,0%	0	0,0%
Camping	0	0,0%	0 -	0	0,0%	0	0,0%	0	0,0%	0	0,0%
Village de vacances	2	25,0%	0 -	0	0,0%	0	0,0%	2	66,7%	0	0,0%
Auberge de jeunesse	0	0,0%	0 -	0	0,0%	0	0,0%	0	0,0%	0	0,0%
Parents et amis	2	25,0%	0 -	0	0,0%	1	33,3%	0	0,0%	1	100,0%
Motor-home	0	0,0%	0 -	0	0,0%	0	0,0%	0	0,0%	0	0,0%
Seconde résidence	0	0,0%	0 -	0	0,0%	0	0,0%	0	0,0%	0	0,0%
Location (chalet - bungalow...)										0	
Autres	0	0,0%	0 -	0	0,0%	0	0,0%	0	0,0%	0	0,0%
<b>Services OK ?</b>											
Oui	5	100,0%	0 -	1	100,0%	1	100,0%	2	100,0%	1	100,0%
Non	0	0,0%	0 -	0	0,0%	0	0,0%	0	0,0%	0	0,0%
<b>Prix OK ?</b>											
Oui	3	100,0%	0 -	1	100,0%	1	100,0%	1	100,0%	0	-
Non	0	0,0%	0 -	0	0,0%	0	0,0%	0	0,0%	0	-
<b>Réservation</b>											
Oui	1	33,3%	0 -	0	0,0%	0	0,0%	1	100,0%	0	-
Non	2	66,7%	0 -	1	100,0%	1	100,0%	0	0,0%	0	-
<b>Déjà visité le site ?</b>											
Oui	26	68,4%	0 -	0	0,0%	5	41,7%	16	80,0%	5	100,0%
Non	12	31,6%	0 -	1	100,0%	7	58,3%	4	20,0%	0	0,0%
<b>Source d'info</b>											
Guides, brochures, organismes	9	22,0%	0 -	1	100,0%	1	11,1%	5	20,0%	2	33,3%
Publicité (TV - Radio - Presse)	2	4,9%	0 -	0	0,0%	0	0,0%	1	4,0%	1	16,7%
Salon touristique	1	2,4%	0 -	0	0,0%	1	11,1%	0	0,0%	0	0,0%
Famille - Amis - Bouche à oreille	9	22,0%	0 -	0	0,0%	2	22,2%	4	16,0%	3	50,0%
Passage dans la région	6	14,6%	0 -	0	0,0%	1	11,1%	5	20,0%	0	0,0%
Internet	1	2,4%	0 -	0	0,0%	1	11,1%	0	0,0%	0	0,0%
Les études	1	2,4%	0 -	0	0,0%	1	11,1%	0	0,0%	0	0,0%
Proximité	0	0,0%	0 -	0	0,0%	0	0,0%	0	0,0%	0	0,0%
Evénements	0	0,0%								0	
Autres	12	29,3%	0 -	0	0,0%	2	22,2%	10	40,0%	0	0,0%
<b>Appréciation</b>											
très faible	0	0,0%	0 -	0	0,0%	0	0,0%	0	0,0%	0	0,0%
faible	0	0,0%	0 -	0	0,0%	0	0,0%	0	0,0%	0	0,0%
moyenne	4	11,1%	0 -	0	0,0%	2	28,6%	2	8,7%	0	0,0%
bonne	23	63,9%	0 -	0	0,0%	5	71,4%	14	60,9%	4	80,0%
très bonne	9	25,0%	0 -	1	100,0%	0	0,0%	7	30,4%	1	20,0%
<b>Intention de revenir</b>											
Oui	26	92,9%	0 -	1	100,0%	6	100,0%	15	88,2%	4	100,0%
Non	2	7,1%	0 -	0	0,0%	0	0,0%	2	11,8%	0	0,0%
<b>Info ?</b>											
Oui	14	50,0%	0 -	1	100,0%	3	27,3%	7	63,6%	3	60,0%
Non	14	50,0%	0 -	0	0,0%	8	72,7%	4	36,4%	2	40,0%

RAEREN	[Site N°] 1.15 Organisme	[Site N°] 2.4.s Pt faible Site/Rég	[Site N°] 2.5.s Pt FORT Site/Rég	[Site N°] 3.1 Commentaires
Site N° : 19	à l'agence via internet [19.4]	très petit,pas beaucoup de pub,ni indications [19.3]	très beau [19.4]	belles armes [19.5]
Campagne : 1		pas à boire [19.4]	très agréable,mignon [19.3]	1 émission tv en néerlandais a présenté la région et des céramiques de raeren [19.4]
du		les écouteurs devraient être en plusieurs langues [19.5]	paysage [19.4]	
7-mars-03		le restaurant en face est fermée [19.4]	Malmedy a un bon bureau de tourisme,bon musée,promenade,nature [19.4]	
au			intéressant car région frontalière [19.4]	
18-oct-03			informatif [19.2]	
			harmonie,céramique [19.4]	
			explications bonnes,musée bien aménagé [19.5]	
			commentaires [19.5]	
			bien décrit [19.5]	
			belle région [19.5]	
			beau paysage [19.5]	
			beau paysage [19.4]	
			beau [19.3]	