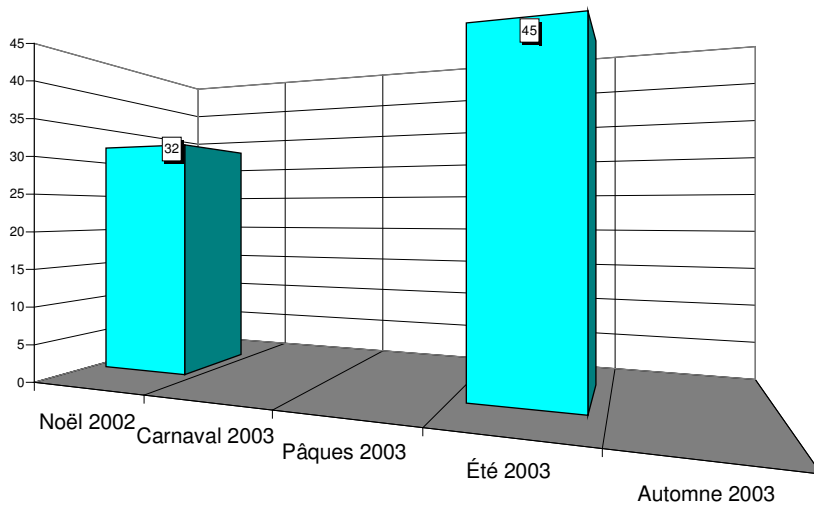


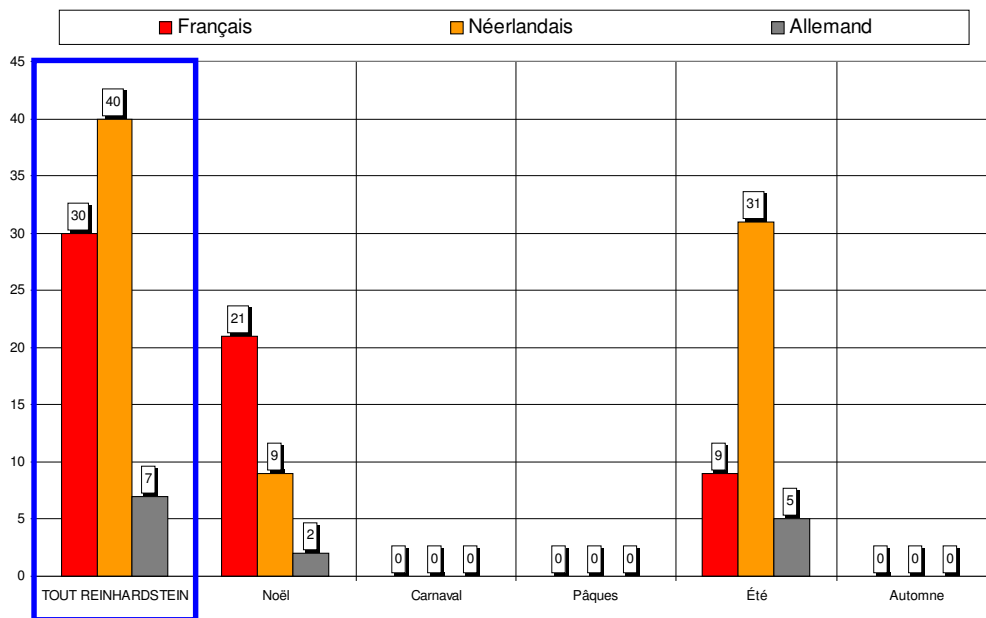


Nombre de questionnaires, saison par saison



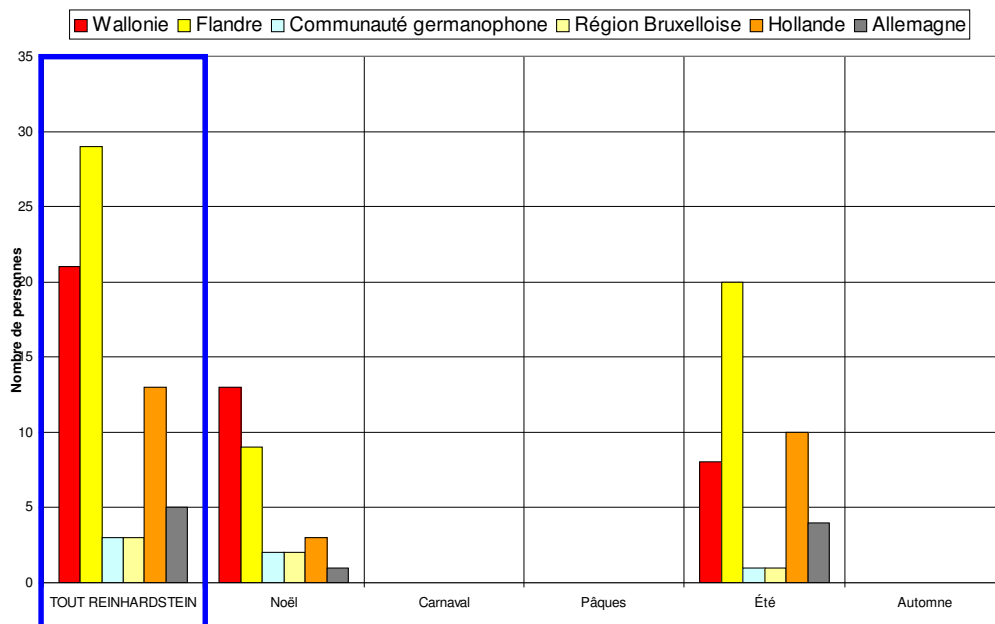
Au total, 77 questionnaires ont été recueillis en 2 vagues d'enquêtes (6 jours d'entretiens). Cet échantillon est globalement représentatif.

Langue des questionnaires



52% des questionnaires sont complétés en néerlandais, 39% en français et 9% en allemand.

Région d'origine des personnes interrogées



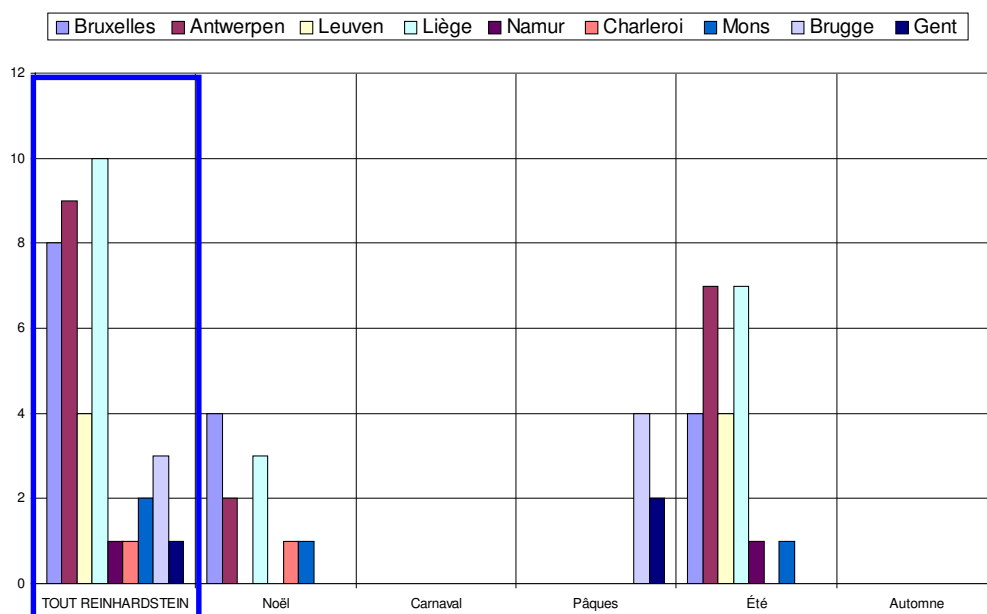
38% des personnes interrogées sont domiciliées en Flandre, 27% en Wallonie et 17% en Hollande.
Remarque : proportion très importante de néerlandophones en été.

Région d'origine pour les visiteurs provenant de Belgique

Dans les graphiques et les commentaires qui suivent, les « régions » sont définies par le premier chiffre du code postal :

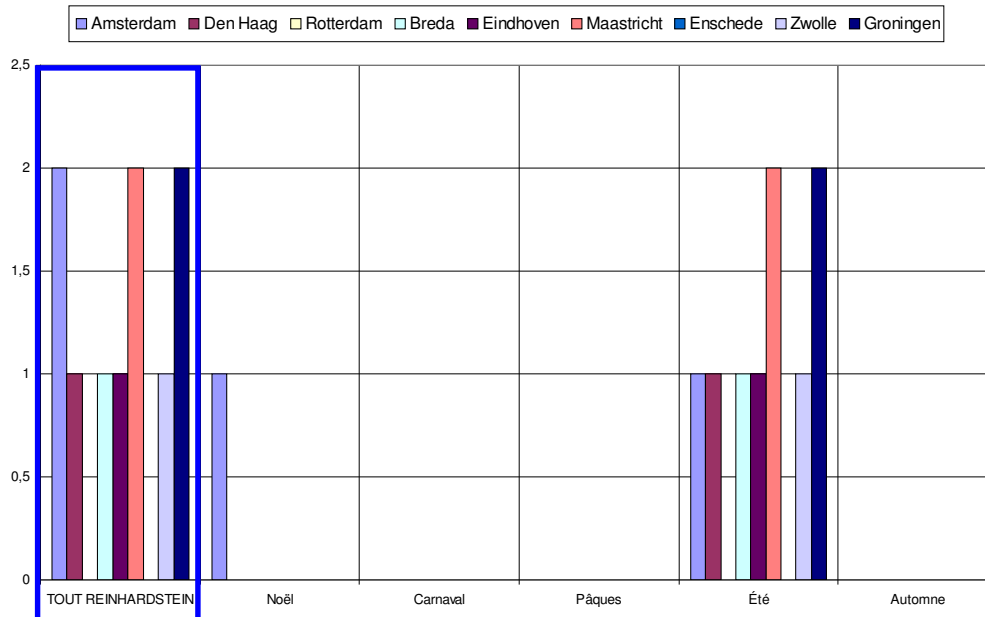
- ✓ la « région de Bruxelles » comprend les communes dont le numéro commence par le chiffre 1,
- ✓ la « région d'Anvers » comprend les communes dont le numéro commence par 2,
- ✓ la « région de Louvain », les communes dont le numéro commence par 3 et comprend donc le Limbourg,
- ✓ la « région de Liège », les communes dont le numéro commence par 4, y compris donc les Cantons de l'Est,
- ✓ la « région de Namur », les communes dont le numéro commence par 5,
- ✓ la « région de Charleroi », les communes dont le numéro commence par 6, donc également des communes du Luxembourg,
- ✓ la « région de Mons », les communes dont le numéro commence par 7,
- ✓ la « région de Bruges », les communes dont le numéro commence par 8,
- ✓ la « région de Gand », les communes dont le numéro commence par 9.

De même, les « régions » de Hollande sont également définies par le premier chiffre du code postal : Amsterdam, 1 ; La Haye, 2 ; Maastricht, 6 etc.



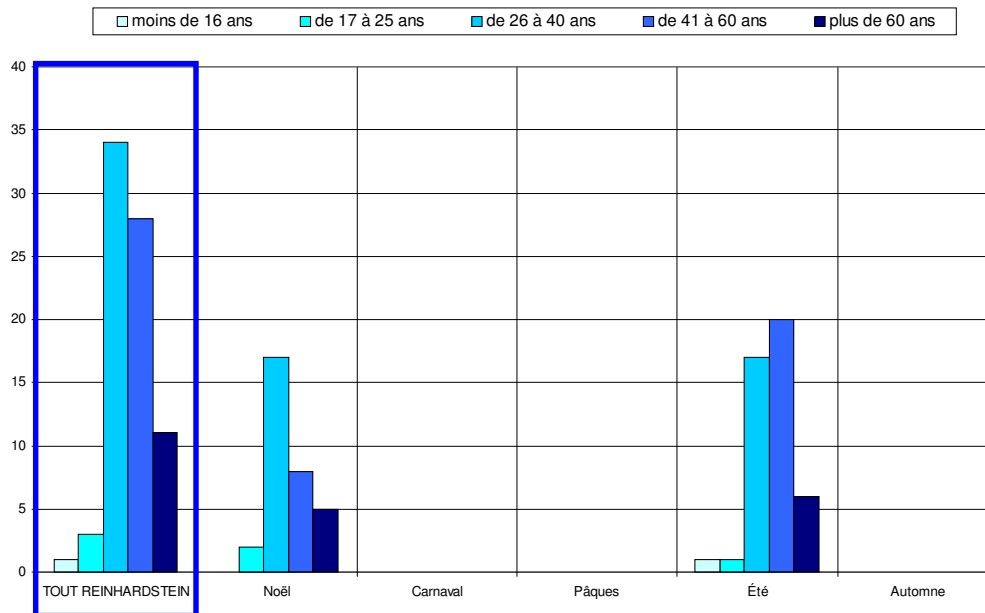
Les visiteurs belges proviennent essentiellement des régions liégeoise (22%), anversoise (20%) et bruxelloise (18%).

Région d'origine pour les visiteurs provenant de Hollande

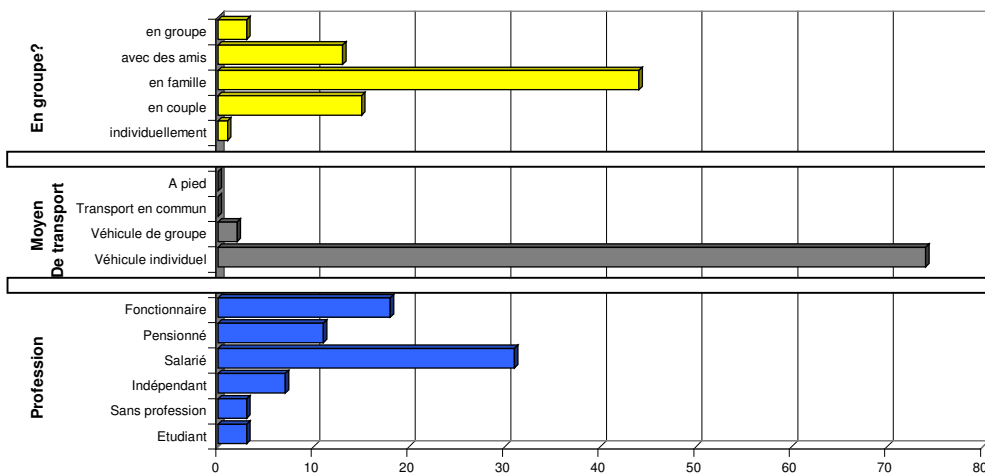


Critère peu représentatif, donné à titre purement indicatif.

Caractéristiques des visiteurs questionnés



Les tranches d'âge des 26-40 ans et des 41-60 ans prédominent.

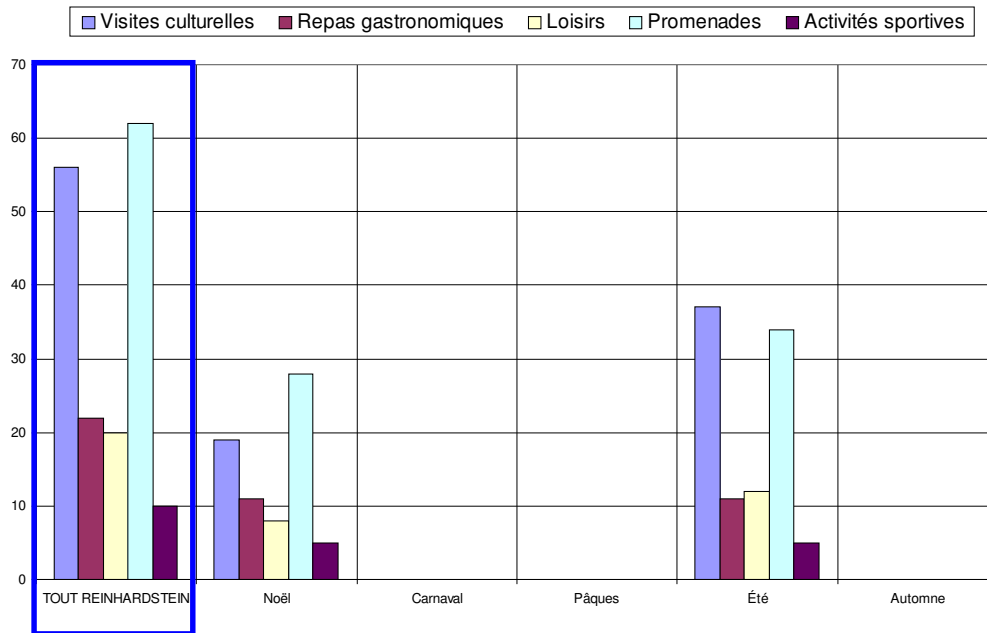


✓ 78% des personnes interrogées viennent en couple ou en famille.

✓ Le véhicule individuel est pratiquement le seul moyen de transport utilisé (97%).

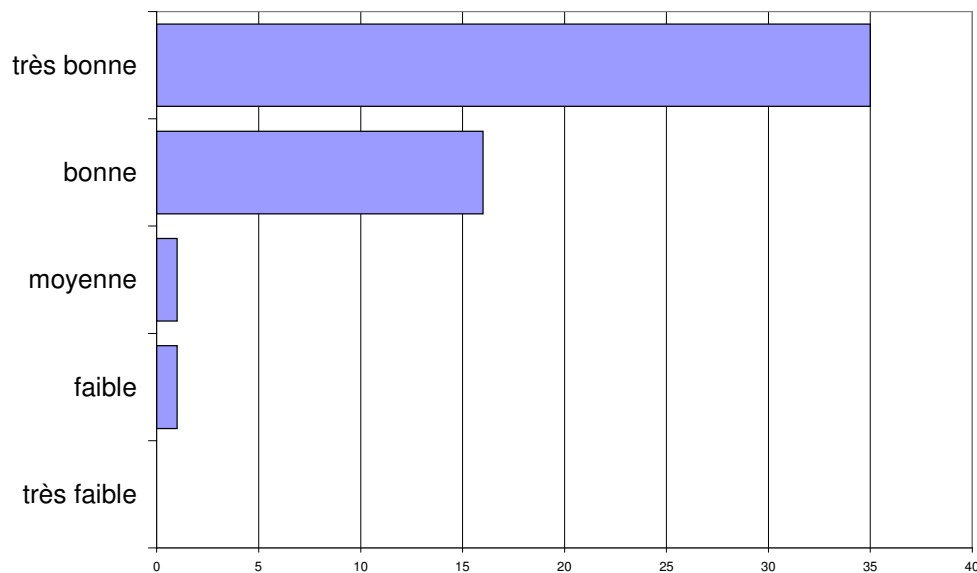
✓ Les salariés sont majoritaires (42%), les fonctionnaires représentent 25%.

Activités touristiques pratiquées



Promenades et visites culturelles sont les activités les plus fréquemment citées.

Appréciation de l'endroit touristique



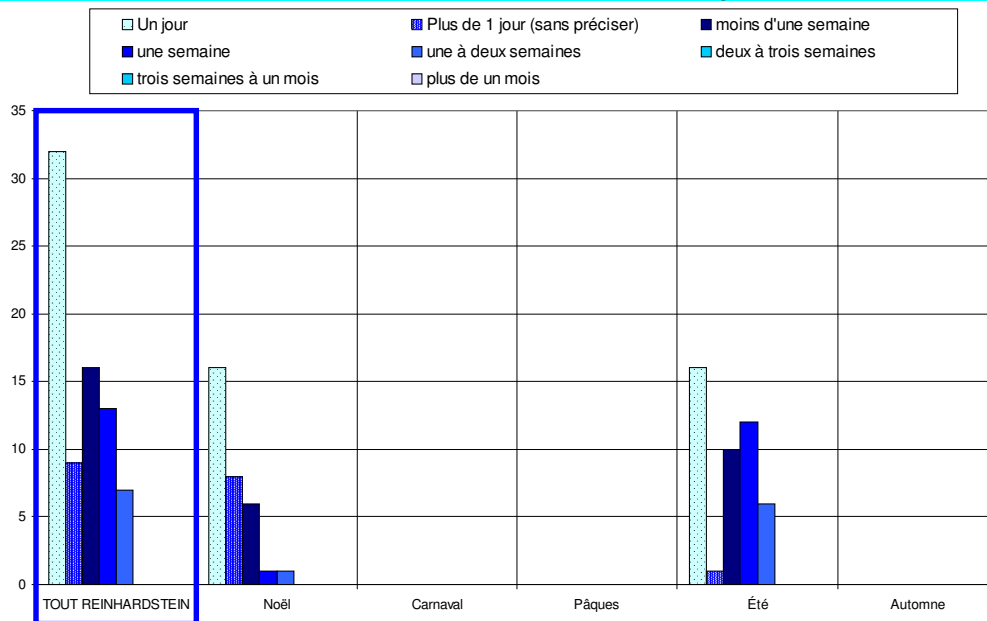
L'appréciation des visiteurs est bonne à très bonne.

Fréquentation



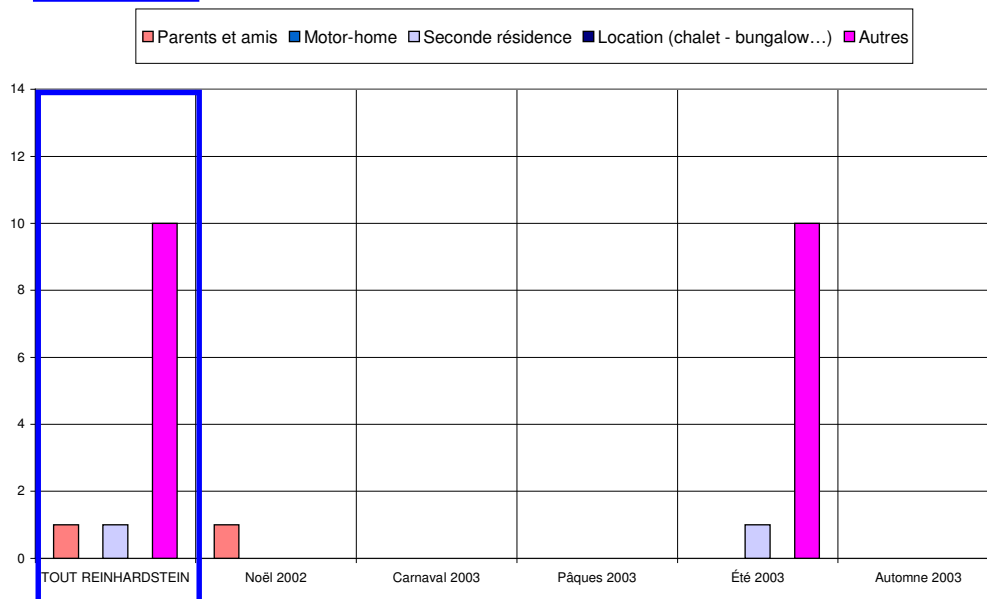
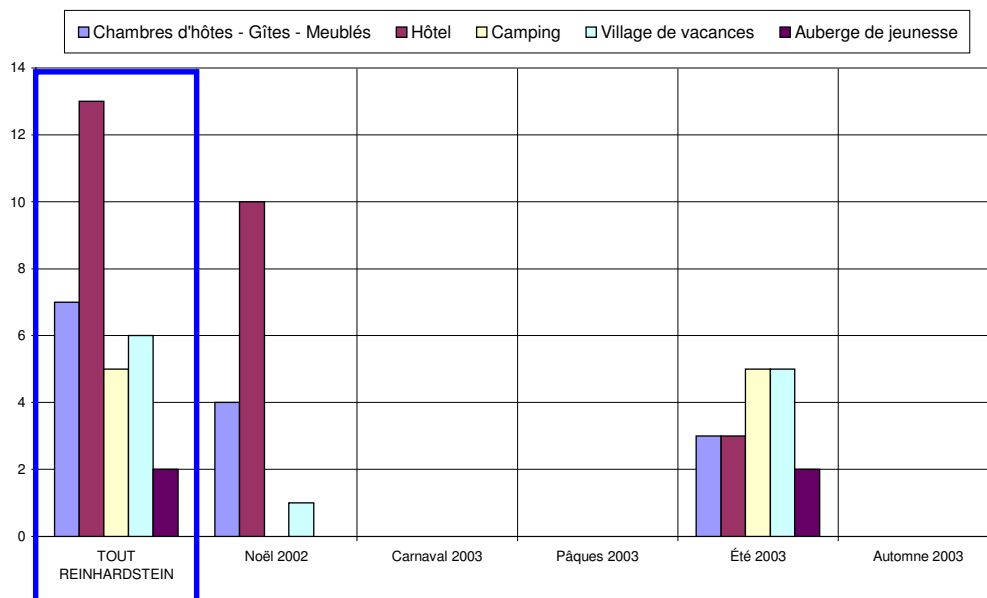
- ✓ 53% des personnes interrogées sont déjà venues dans la région.
- ✓ 69% ont l'intention d'y revenir.
- ✓ 47% souhaitent être informées des activités futures.

Durée du séjour



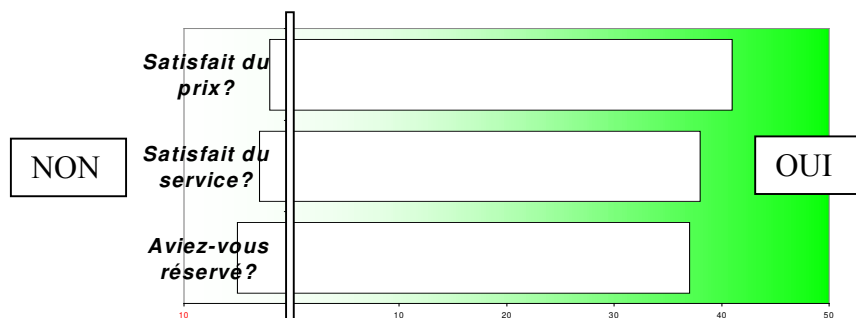
Le tourisme résidentiel représente 58%.

Hébergement



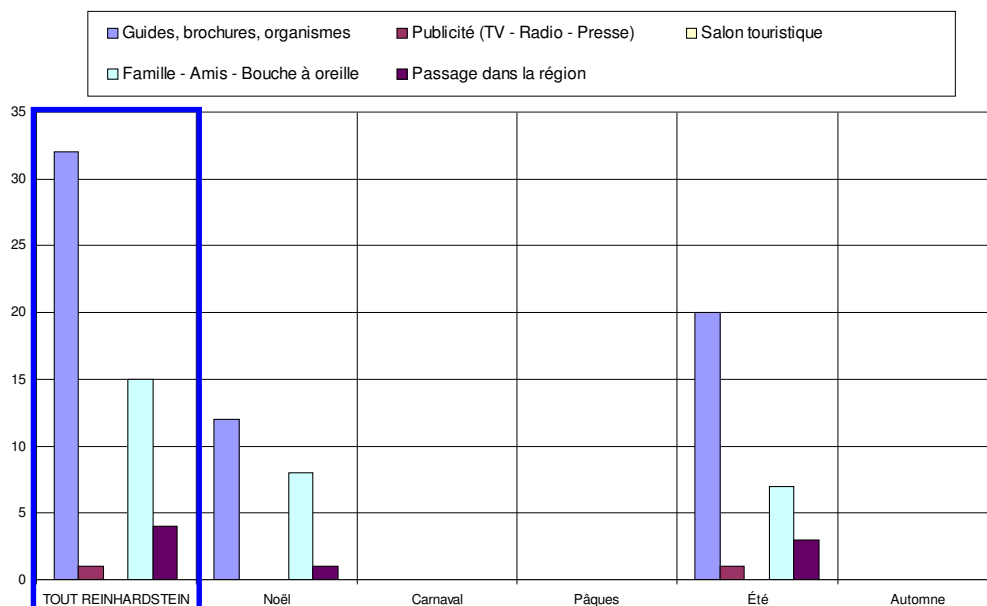
A Noël, les types d'hébergement les plus fréquentés sont les hôtels et les chambres d'hôtes & gîtes.
En été, ils sont plus diversifiés.

Satisfaction en matière d'hébergement

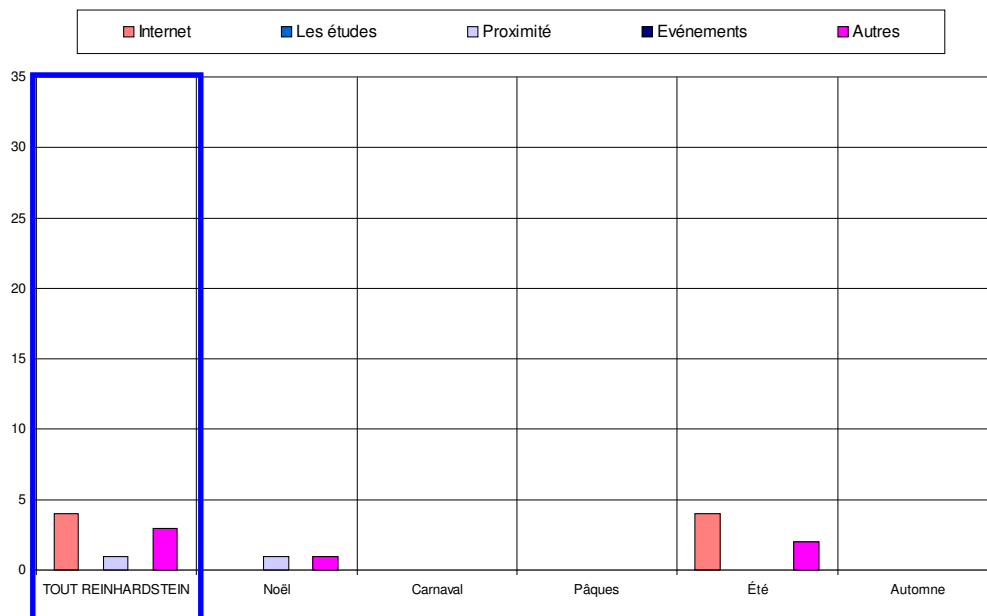


Le taux de satisfaction concernant l'hébergement est très élevé tant pour les prix que les services offerts.
Remarque : il y a 88% de réservations.

Sources d'information et de documentation



Les principales sources d'information sont les guides & brochures (53%) et le bouche à oreille (25%).



Réponses aux questions ouvertes à propos des points forts, points faibles ou commentaires libres

Points forts les plus souvent cités	Points faibles les plus souvent cités
guide : 13 x nature : 8 x accueil : 4 x	taille des groupes : 8 x accès : 4 x

	REINHARDSTEIN		Noël 2002		Carnaval 2003		Pâques 2003		Été 2003		Automne 2003	
Date :	du	28-déc	du	28-déc	du		du		du	20-juil	du	
	au	17-août	au	29-déc	au		au		au	17-août	au	
Langue du formulaire												
Français	30	39,0%	21	65,6%	0	-	0	-	9	20,0%	0	-
Néerlandais	40	51,9%	9	28,1%	0	-	0	-	31	68,9%	0	-
Allemand	7	9,1%	2	6,3%	0	-	0	-	5	11,1%	0	-
Nombres	Entretiens	Jours	Entretiens	Jours	Entretiens	Jours	Entretiens	Jours	Entretiens	Jours	Entretiens	Jours
	77	6	32	2	0	0	0	0	45	4	0	0
	13 Q. par jour		16 Q. par jour sur 1 site(s)						11 Q. par jour sur 1 site(s)			
Domicile												
Wallonie	21	27,3%	13	40,6%	0	-	0	-	8	17,8%	0	-
Flandre	29	37,7%	9	28,1%	0	-	0	-	20	44,4%	0	-
Communauté germanophone	3	3,9%	2	6,3%	0	-	0	-	1	2,2%	0	-
Région Bruxelloise	3	3,9%	2	6,3%	0	-	0	-	1	2,2%	0	-
Hollande	13	16,9%	3	9,4%	0	-	0	-	10	22,2%	0	-
France	2	2,6%	2	6,3%	0	-	0	-	0	0,0%	0	-
Allemagne	5	6,5%	1	3,1%	0	-	0	-	4	8,9%	0	-
Luxembourg	0	0,0%	0	0,0%	0	-	0	-	0	0,0%	0	-
Angleterre	0	0,0%	0	0,0%	0	-	0	-	0	0,0%	0	-
Autre	1	1,3%	0	0,0%	0	-	0	-	1	2,2%	0	-
Zone postale belge												
Bruxelles	8	17,8%	4	26,7%	0	-	0	-	4	13,3%	0	-
Antwerpen	9	20,0%	2	13,3%	0	-	0	-	7	23,3%	0	-
Leuven	4	8,9%	0	0,0%	0	-	0	-	4	13,3%	0	-
Liège	10	22,2%	3	20,0%	0	-	0	-	7	23,3%	0	-
Namur	1	2,2%	0	0,0%	0	-	0	-	1	3,3%	0	-
Charleroi	1	2,2%	1	6,7%	0	-	0	-	0	0,0%	0	-
Mons	2	4,4%	1	6,7%	0	-	0	-	1	3,3%	0	-
Brugge	7	15,6%	3	20,0%	0	-	0	-	4	13,3%	0	-
Gent	3	6,7%	1	6,7%	0	-	0	-	2	6,7%	0	-
Zone postale néerlandaise												
Amsterdam	2	20,0%	1	100,0%	0	0,0%	0	0,0%	1	11,1%	0	0,0%
Den Haag	1	10,0%	0	0,0%	0	0,0%	0	0,0%	1	11,1%	0	0,0%
Rotterdam	0	0,0%	0	0,0%	0	0,0%	0	0,0%	0	0,0%	0	0,0%
Breda	1	10,0%	0	0,0%	0	0,0%	0	0,0%	1	11,1%	0	0,0%
Eindhoven	1	10,0%	0	0,0%	0	0,0%	0	0,0%	1	11,1%	0	0,0%
Maastricht	2	20,0%	0	0,0%	0	0,0%	0	0,0%	2	22,2%	0	0,0%
Enschede	0	0,0%	0	0,0%	0	0,0%	0	0,0%	0	0,0%	0	0,0%
Zwolle	1	10,0%	0	0,0%	0	0,0%	0	0,0%	1	11,1%	0	0,0%
Groningen	2	20,0%	0	0,0%	0	0,0%	0	0,0%	2	22,2%	0	0,0%
Zone postale allemande												
Dresde	0	0,0%	0	0,0%	0	0,0%	0	0,0%	0	0,0%	0	0,0%
Berlin	0	0,0%	0	0,0%	0	0,0%	0	0,0%	0	0,0%	0	0,0%
Hambourg	0	0,0%	0	0,0%	0	0,0%	0	0,0%	0	0,0%	0	0,0%
Hanovre	0	0,0%	0	0,0%	0	0,0%	0	0,0%	0	0,0%	0	0,0%
Düsseldorf	2	40,0%	0	0,0%	0	0,0%	0	0,0%	2	50,0%	0	0,0%
Cologne	3	60,0%	1	100,0%	0	0,0%	0	0,0%	2	50,0%	0	0,0%
Francofort	0	0,0%	0	0,0%	0	0,0%	0	0,0%	0	0,0%	0	0,0%
Stuttgart	0	0,0%	0	0,0%	0	0,0%	0	0,0%	0	0,0%	0	0,0%
Munich	0	0,0%	0	0,0%	0	0,0%	0	0,0%	0	0,0%	0	0,0%
Nuremberg	0	0,0%	0	0,0%	0	0,0%	0	0,0%	0	0,0%	0	0,0%
Age												
moins de 16 ans	1	1,3%	0	0,0%	0	-	0	-	1	2,2%	0	-
de 17 à 25 ans	3	3,9%	2	6,3%	0	-	0	-	1	2,2%	0	-
de 26 à 40 ans	34	44,2%	17	53,1%	0	-	0	-	17	37,8%	0	-
de 41 à 60 ans	28	36,4%	8	25,0%	0	-	0	-	20	44,4%	0	-
plus de 60 ans	11	14,3%	5	15,6%	0	-	0	-	6	13,3%	0	-
Profession												
Etudiant	3	4,1%	1	3,6%	0	-	0	-	2	4,4%	0	-
Sans profession	3	4,1%	0	0,0%	0	-	0	-	3	6,7%	0	-
Indépendant	7	9,6%	2	7,1%	0	-	0	-	5	11,1%	0	-
Salarié	31	42,5%	15	53,6%	0	-	0	-	16	35,6%	0	-
Pensionné	11	15,1%	6	21,4%	0	-	0	-	5	11,1%	0	-
Fonctionnaire	18	24,7%	4	14,3%	0	-	0	-	14	31,1%	0	-
Moyen de Transport												
Véhicule individuel	74	97,4%	30	96,8%	0	-	0	-	44	97,8%	0	-
Véhicule de groupe	2	2,6%	1	3,2%	0	-	0	-	1	2,2%	0	-
Transport en commun	0	0,0%	0	0,0%	0	-	0	-	0	0,0%	0	-
A pied	0	0,0%	0	0,0%	0	-	0	-	0	0,0%	0	-
Groupe												
individuellement	1	1,3%	1	3,2%	0	-	0	-	0	0,0%	0	-
en couple	15	19,7%	8	25,8%	0	-	0	-	7	15,6%	0	-
en famille	44	57,9%	13	41,9%	0	-	0	-	31	68,9%	0	-
avec des amis	13	17,1%	7	22,6%	0	-	0	-	6	13,3%	0	-
en groupe	3	3,9%	2	6,5%	0	-	0	-	1	2,2%	0	-
Raison de la visite												
professionnelle	1	1,3%	1	3,2%	0	-	0	-	0	0,0%	0	-
touristique	75	98,7%	30	96,8%	0	-	0	-	45	100,0%	0	-
shopping	0	0,0%	0	0,0%	0	-	0	-	0	0,0%	0	-

1ère visite ?												
Oui	35	46,7%	11	36,7%	0	-	0	-	24	53,3%	0	-
Non	40	53,3%	19	63,3%	0	-	0	-	21	46,7%	0	-
Activités pratiquées												
Visites culturelles	56	32,9%	19	26,8%	0	-	0	-	37	37,4%	0	-
Repas gastronomiques	22	12,9%	11	15,5%	0	-	0	-	11	11,1%	0	-
Loisirs	20	11,8%	8	11,3%	0	-	0	-	12	12,1%	0	-
Promenades	62	36,5%	28	39,4%	0	-	0	-	34	34,3%	0	-
Activités sportives	10	5,9%	5	7,0%	0	-	0	-	5	5,1%	0	-
Durée du séjour												
Un jour	32	41,6%	16	50,0%	0	-	0	-	16	35,6%	0	-
Plus de 1 jour (sans préciser)	9	11,7%	8	25,0%	0	-	0	-	1	2,2%	0	-
moins d'une semaine	16	20,8%	6	18,8%	0	-	0	-	10	22,2%	0	-
une semaine	13	16,9%	1	3,1%	0	-	0	-	12	26,7%	0	-
une à deux semaines	7	9,1%	1	3,1%	0	-	0	-	6	13,3%	0	-
deux à trois semaines	0	0,0%	0	0,0%	0	-	0	-	0	0,0%	0	-
trois semaines à un mois	0	0,0%	0	0,0%	0	-	0	-	0	0,0%	0	-
plus de un mois	0	0,0%	0	0,0%	0	-	0	-	0	0,0%	0	-
Distance												
moins de 10 km	23	47,9%	10	52,6%	0	-	0	-	13	44,8%	0	-
de 10 à 50 km	21	43,8%	6	31,6%	0	-	0	-	15	51,7%	0	-
plus de 50 km	4	8,3%	3	15,8%	0	-	0	-	1	3,4%	0	-
Hébergement												
Chambres d'hôtes - Gîtes - Meublés	7	15,6%	4	25,0%	0	-	0	-	3	10,3%	0	-
Hôtel	13	28,9%	10	62,5%	0	-	0	-	3	10,3%	0	-
Camping	5	11,1%	0	0,0%	0	-	0	-	5	17,2%	0	-
Village de vacances	6	13,3%	1	6,3%	0	-	0	-	5	17,2%	0	-
Auberge de jeunesse	2	4,4%	0	0,0%	0	-	0	-	2	6,9%	0	-
Parents et amis	1	2,2%	1	6,3%	0	-	0	-	0	0,0%	0	-
Motor-home	0	0,0%	0	0,0%	0	-	0	-	0	0,0%	0	-
Seconde résidence	1	2,2%	0	0,0%	0	-	0	-	1	3,4%	0	-
Location (chalet - bungalow...)												
Autres	10	22,2%	0	0,0%	0	-	0	-	10	34,5%	0	-
Services OK ?												
Oui	41	95,3%	16	100,0%	0	-	0	-	25	92,6%	0	-
Non	2	4,7%	0	0,0%	0	-	0	-	2	7,4%	0	-
Prix OK ?												
Oui	38	92,7%	14	100,0%	0	-	0	-	24	88,9%	0	-
Non	3	7,3%	0	0,0%	0	-	0	-	3	11,1%	0	-
Réservation												
Oui	37	88,1%	14	93,3%	0	-	0	-	23	85,2%	0	-
Non	5	11,9%	1	6,7%	0	-	0	-	4	14,8%	0	-
Déjà visité le site ?												
Oui	46	62,2%	15	48,4%	0	-	0	-	31	72,1%	0	-
Non	28	37,8%	16	51,6%	0	-	0	-	12	27,9%	0	-
Source d'info												
Guides, brochures, organismes	32	53,3%	12	52,2%	0	-	0	-	20	54,1%	0	-
Publicité (TV - Radio - Presse)	1	1,7%	0	0,0%	0	-	0	-	1	2,7%	0	-
Salon touristique	0	0,0%	0	0,0%	0	-	0	-	0	0,0%	0	-
Famille - Amis - Bouche à oreille	15	25,0%	8	34,8%	0	-	0	-	7	18,9%	0	-
Passage dans la région	4	6,7%	1	4,3%	0	-	0	-	3	8,1%	0	-
Internet	4	6,7%	0	0,0%	0	-	0	-	4	10,8%	0	-
Les études	0	0,0%	0	0,0%	0	-	0	-	0	0,0%	0	-
Proximité	1	1,7%	1	4,3%	0	-	0	-	0	0,0%	0	-
Evénements	0	0,0%										
Autres	3	5,0%	1	4,3%	0	-	0	-	2	5,4%	0	-
Appréciation												
très faible	0	0,0%	0	0,0%	0	-	0	-	0	0,0%	0	-
faible	1	1,9%	1	5,9%	0	-	0	-	0	0,0%	0	-
moyenne	1	1,9%	0	0,0%	0	-	0	-	1	2,8%	0	-
bonne	16	30,2%	2	11,8%	0	-	0	-	14	38,9%	0	-
très bonne	35	66,0%	14	82,4%	0	-	0	-	21	58,3%	0	-
Intention de revenir												
Oui	34	69,4%	13	92,9%	0	-	0	-	21	60,0%	0	-
Non	15	30,6%	1	7,1%	0	-	0	-	14	40,0%	0	-
Info ?												
Oui	33	46,5%	10	34,5%	0	-	0	-	23	54,8%	0	-
Non	38	53,5%	19	65,5%	0	-	0	-	19	45,2%	0	-

REINHARDSTEIN	[Site N°] 1.15 Organisme	[Site N°] 2.4.s Pt faible Site/Rég	[Site N°] 2.5.s Pt FORT Site/Rég	[Site N°] 3.1 Commentaires
Site N° : 18	thomas cook [18.4]	visite trop rapide [18.4]	visite guidée bien aussi pour enfants [18.4]	sentier réservé aux piétons pas bien [18.4]
Campagne : 1 du	téléphone [18.4] téléphone [18.4]	trop gros groupes [18.4] trop gros groupes [18.4]	situation [18.4] site naturel [18.1]	revenir à Noël [18.4] promenades bien balisées, l'ot de malmedy est très bon [18.4]
28-déc-02	réserv perso [18.1]	toilette [18.4]	restauration [18.4]	possibilités récréatives, facilités pour enfants entre 10 et 16 ans sur le camping [18.4]
au	privé [18.4]	tickets chers [18.4]	renovation [18.4]	manq infos [18.1]
17-août-03	par internet au camping lui-même [18.4] jet air [18.1] jet air [18.1]	temps [18.1] renseignem [18.1] pluie [18.1]	propre bcp d'activités, accueillant pour groupes [18.4] paysage [18.1] on peut quasiment tout voir, mise en valeur des objets [18.4]	joli, gens sy [18.1] indication (panneaux) [18.4] il n'y a plus de concert nocturne [18.4]
	internet [18.4]	peu de guides, bcp de gens [18.4]	nature, visiter [18.4]	il faut rééditer la "Belgique buissonnière", les guides sont supers [18.4]
	internet [18.4]	peu activ [18.1]	nature [18.1]	faire plus de pubs en Allemagne [18.4]
	internet [18.4]	pas assez de brochures pour sorties [18.4]	nature [18.1]	environs [18.4]
	internet [18.4]	parking pour personnes handicapées [18.4]	le guide [18.4]	belle rég [18.1]
	internet [18.4]	parfois mauvaise signalisation [18.4]	le groupe [18.4]	beau, bon [18.4]
	internet [18.4]	mauvais accès pour personnes âgées [18.4]	langue néerlandaise [18.4]	bcp à voir, pas de carte du château à acheter [18.4]
	internet [18.4]	manque de renseignements par rapport à l'horaire [18.4]	intéressant, beau, guide [18.4]	accès est long [18.4]
	internet [18.1]	manq inf rég [18.1]	intéressant (histoire), bon guide [18.4]	1 [18.1]
	internet [18.1]	il n'y a pas de préau [18.4]	infos, guide [18.4]	
	hôtel [18.1]	groupes trop gros, les enfants ne comprennent pas bien [18.4]	inclus la culture [18.4]	
	euorelais [18.4]	groupes trop gros [18.4]	histoire, guide [18.4]	
	email [18.4]	groupe trop gros [18.4]	guide intéressant [18.4]	
	directement au centre de vacances [18.4]	groupe trop grand [18.4]	guide [18.4]	
	direct [18.4]	groupe max 20 personnes [18.4]	guide [18.4]	
	belvilla [18.4]	difficile d'accès [18.4]	guide [18.4]	
	belsud [18.4]	accès difficile pour les personnes plus âgées et pour celles à mobilité réduite mais grande qualité [18.4]	guide [18.4]	
	belle villa (internet) [18.4]		gens accueill [18.1]	
	amis [18.4]		gastro, natur [18.1]	
	all seasons [18.1]		entretien, guide [18.4]	
	all seasen [18.1]		diversité de la nature [18.4]	
	agence de voyage [18.4]		château [18.4]	
	agence de voyage [18.4]		calme [18.4]	
			cadre [18.4]	
			bon guide [18.4]	
			bien situé [18.4]	
			belle rég [18.1]	
			beau, beau petit groupe [18.4]	
			beau château [18.4]	
			beau [18.4]	
			ardennes [18.1]	
			ambiance, caractère [18.4]	
			accueil, renseignements [18.4]	
			accueil beau [18.1]	
			1 [18.1]	