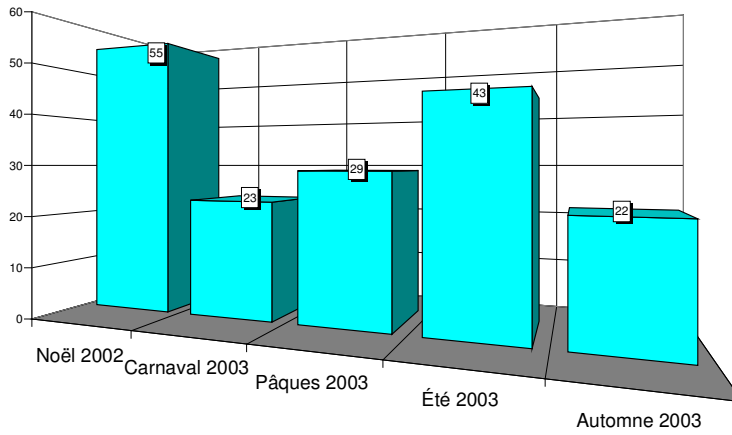


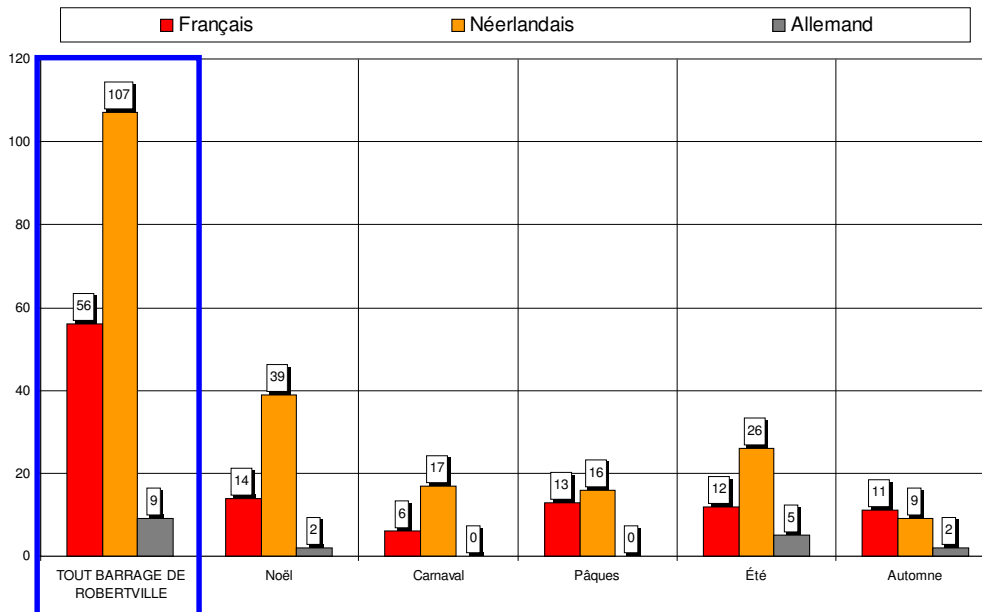


Nombre de questionnaires, saison par saison



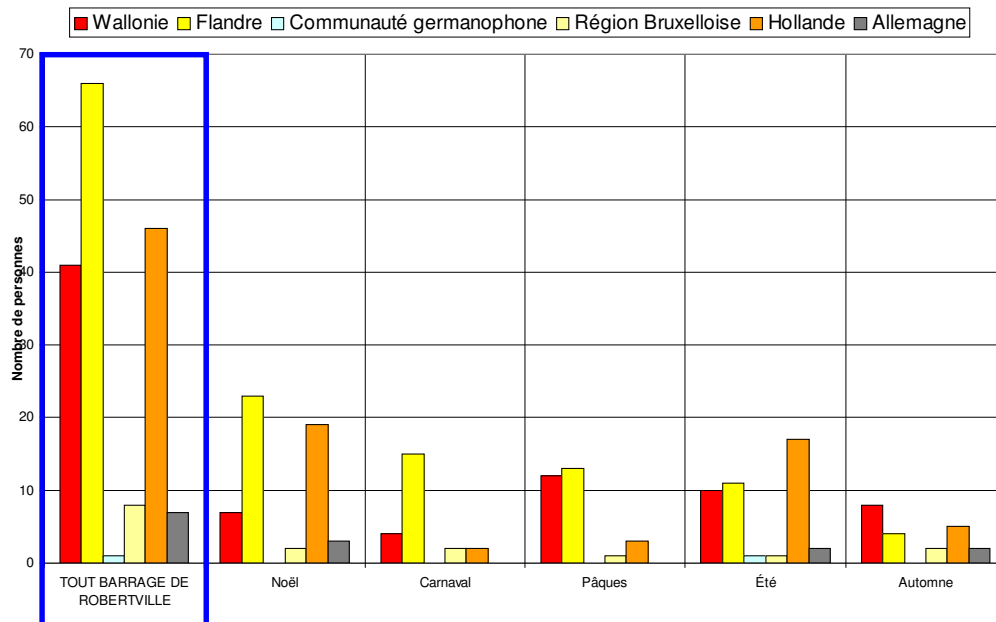
Au total, 172 questionnaires ont été recueillis en 5 vagues d'enquêtes (10 jours d'entretiens). Cet échantillon est globalement représentatif.

Langue des questionnaires



62% des questionnaires sont complétés en néerlandais et 33% en français.

Région d'origine des personnes interrogées



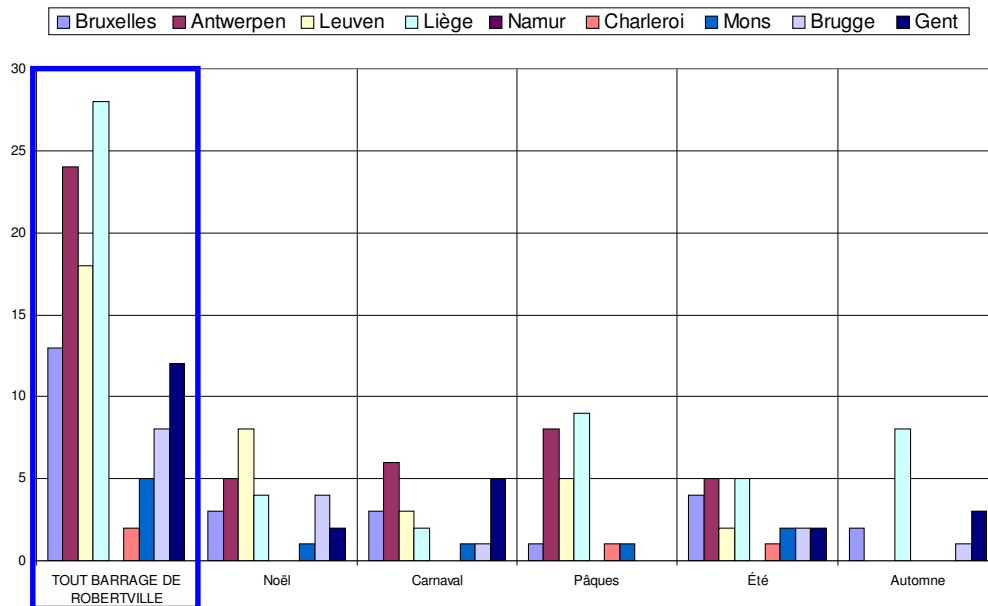
38% des personnes interrogées sont domiciliées en Flandre, 27% en Hollande et 24% en Wallonie.

Région d'origine pour les visiteurs provenant de Belgique

Dans les graphiques et les commentaires qui suivent, les « régions » sont définies par le premier chiffre du code postal :

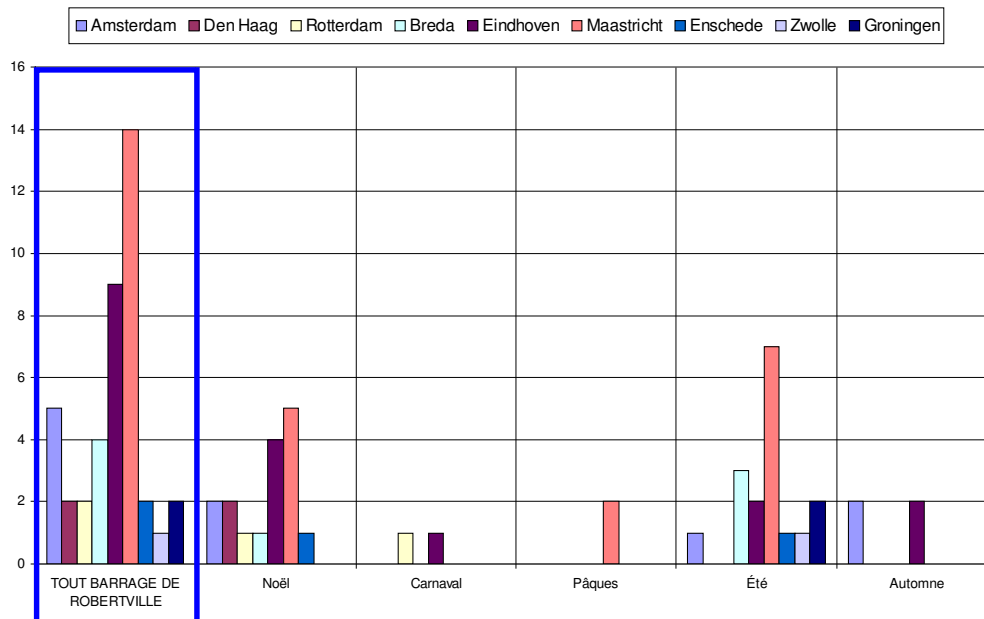
- ✓ la « région de Bruxelles » comprend les communes dont le numéro commence par le chiffre 1,
- ✓ la « région d'Anvers » comprend les communes dont le numéro commence par 2,
- ✓ la « région de Louvain », les communes dont le numéro commence par 3 et comprend donc le Limbourg,
- ✓ la « région de Liège », les communes dont le numéro commence par 4, y compris donc les Cantons de l'Est,
- ✓ la « région de Namur », les communes dont le numéro commence par 5,
- ✓ la « région de Charleroi », les communes dont le numéro commence par 6, donc également des communes du Luxembourg,
- ✓ la « région de Mons », les communes dont le numéro commence par 7,
- ✓ la « région de Bruges », les communes dont le numéro commence par 8,
- ✓ la « région de Gand », les communes dont le numéro commence par 9.

De même, les « régions » de Hollande sont également définies par le premier chiffre du code postal : Amsterdam, 1 ; La Haye, 2 ; Maastricht, 6 etc.



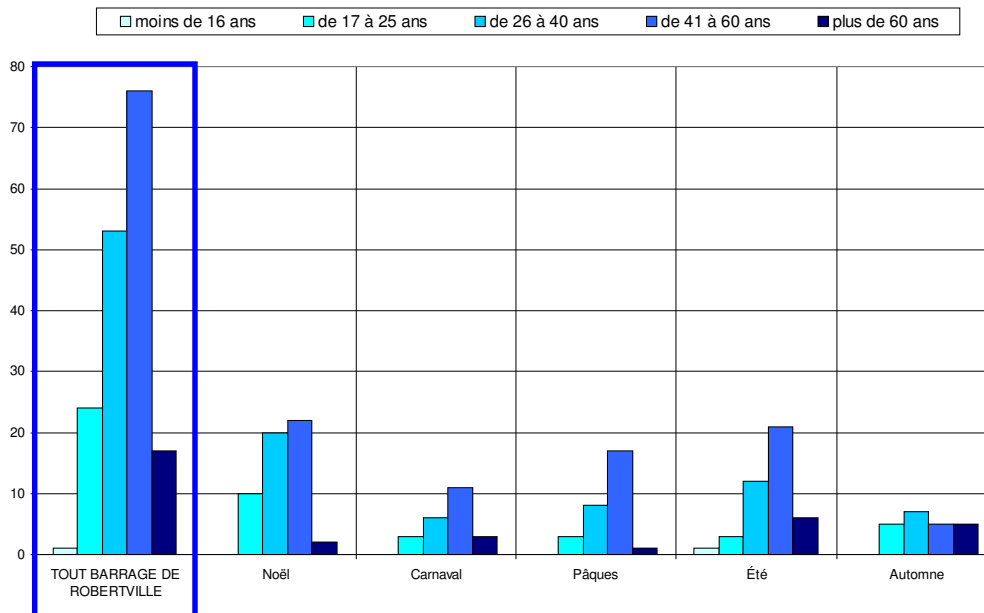
Les visiteurs belges proviennent essentiellement des régions liégeoise (26%), anversoise (22%) et du Limbourg (16%).

Région d'origine pour les visiteurs provenant de Hollande

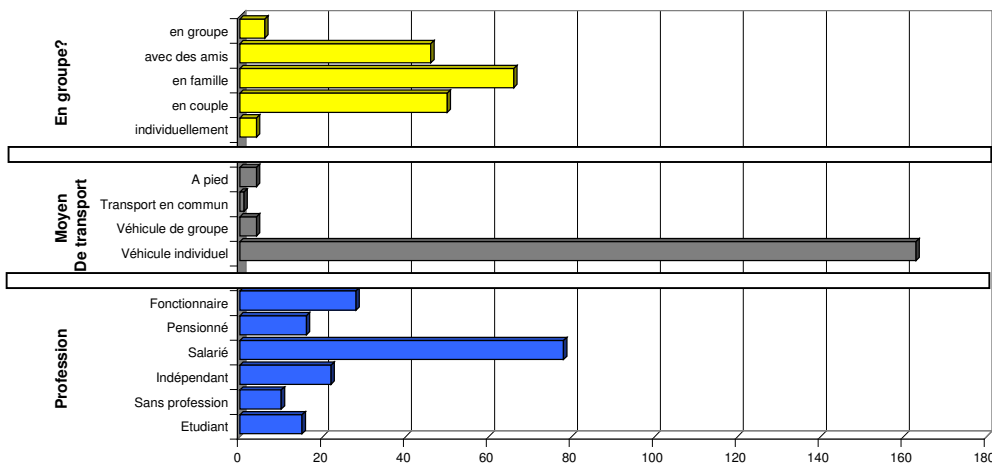


Les visiteurs hollandais proviennent essentiellement des régions de Maastricht et d'Eindhoven.

Caractéristiques des visiteurs questionnés



Les tranches d'âge des 41-60 ans et des 26-40 ans prédominent.

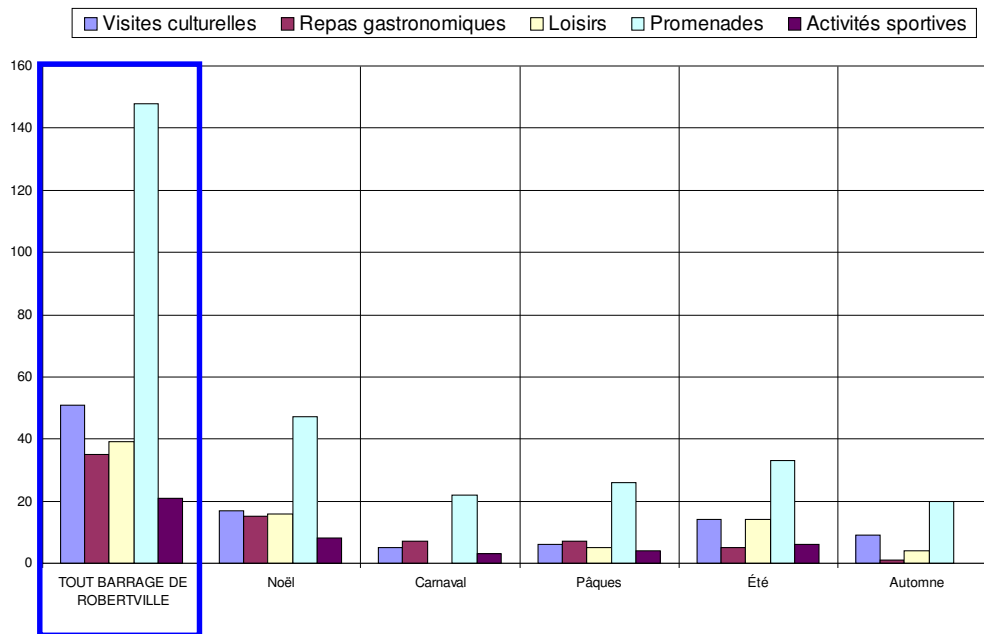


✓ 68% des personnes interrogées viennent en couple ou en famille, 27% avec des amis.

✓ Le véhicule individuel est pratiquement le seul moyen de transport utilisé (95%).

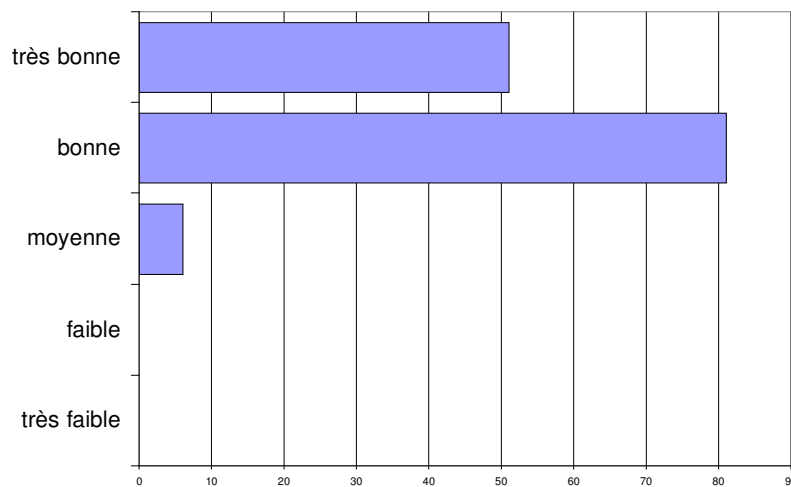
✓ Les salariés sont les plus nombreux (46%).

Activités touristiques pratiquées



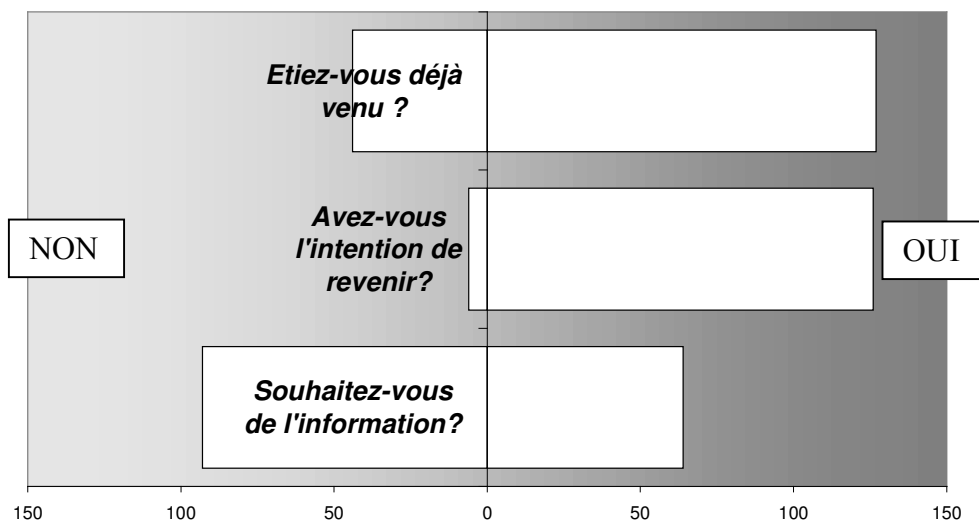
Les promenades, les visites culturelles et les repas gastronomiques sont les activités les plus fréquemment citées.

Appréciation de l'endroit touristique



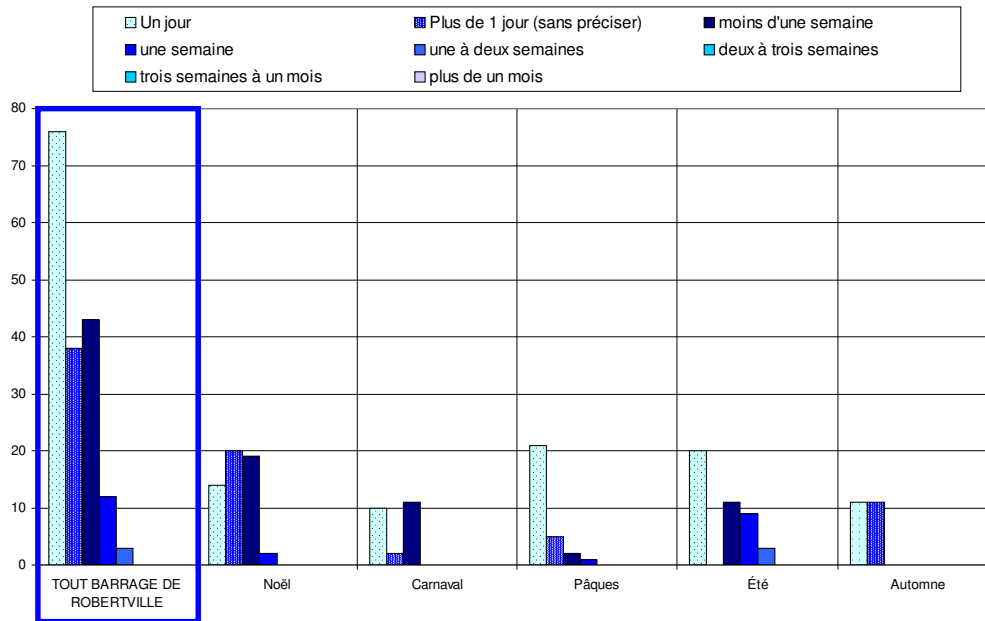
L'appréciation des visiteurs est bonne à très bonne.

Fréquentation



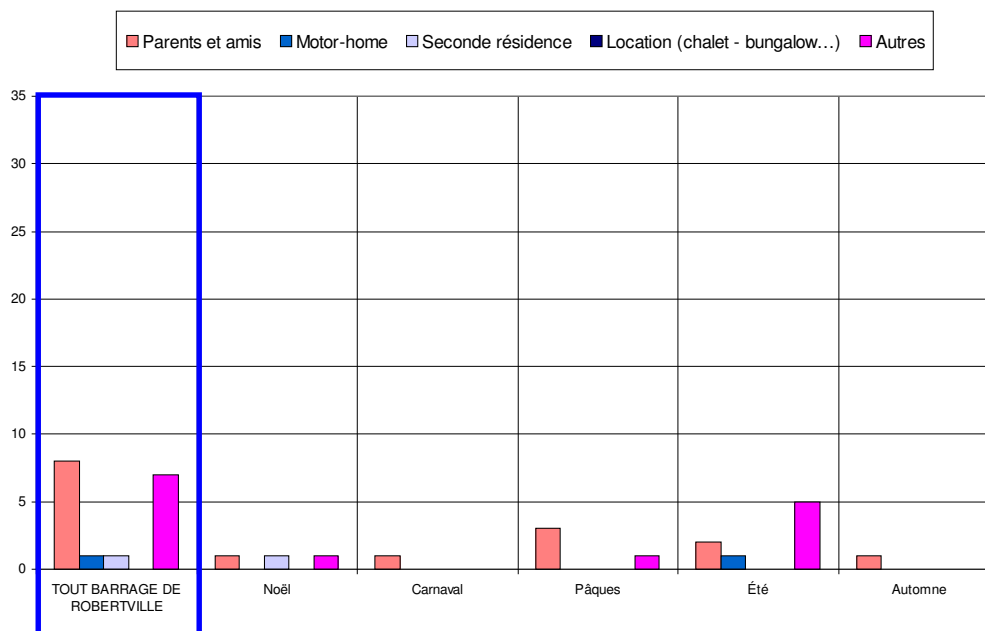
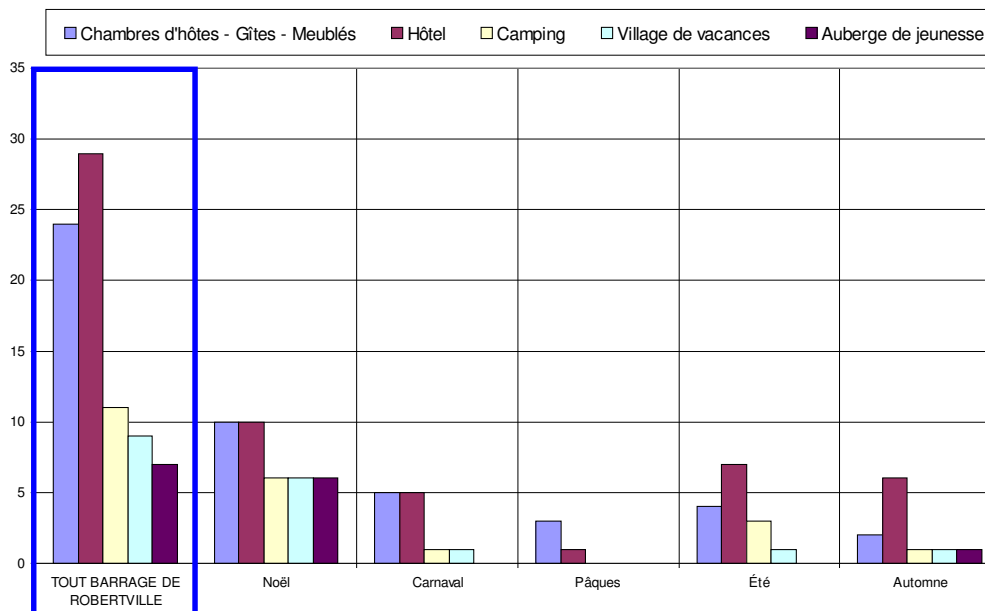
- ✓ 74% des personnes interrogées sont déjà venues dans la région.
- ✓ 96% ont l'intention d'y revenir.
- ✓ 41% souhaitent être informées des activités futures.

Durée du séjour



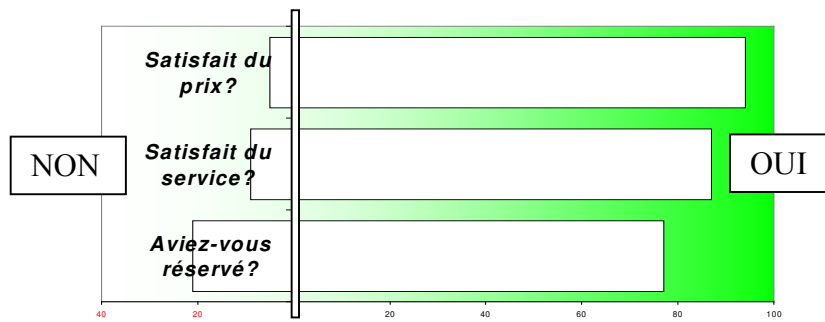
Le tourisme résidentiel prédomine à 56%.

Hébergement



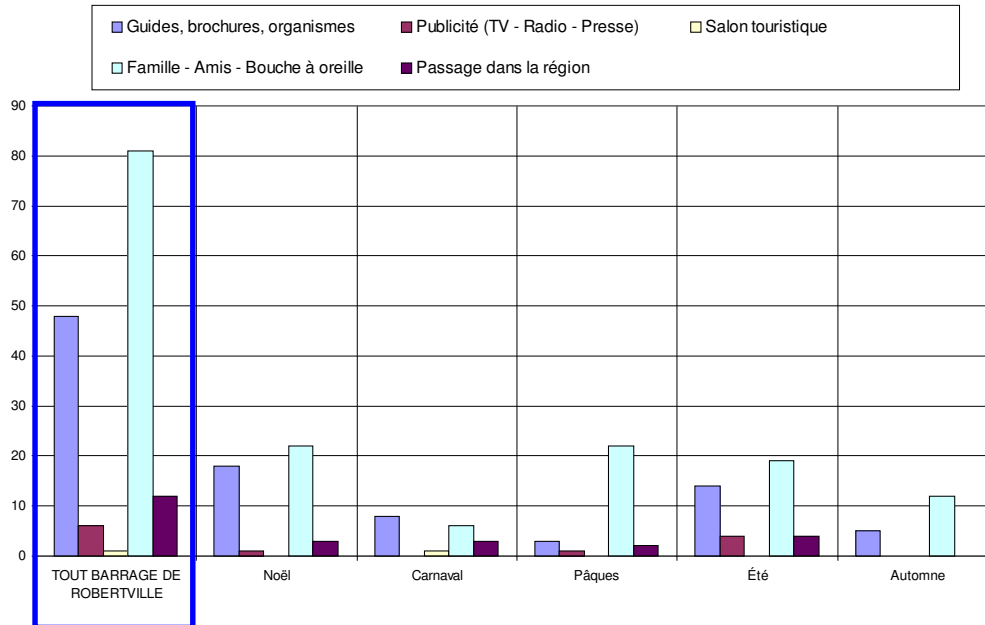
Les types d'hébergement les plus fréquentés sont les hôtels (30%) et les chambres d'hôtes & gîtes (25%).

Satisfaction en matière d'hébergement

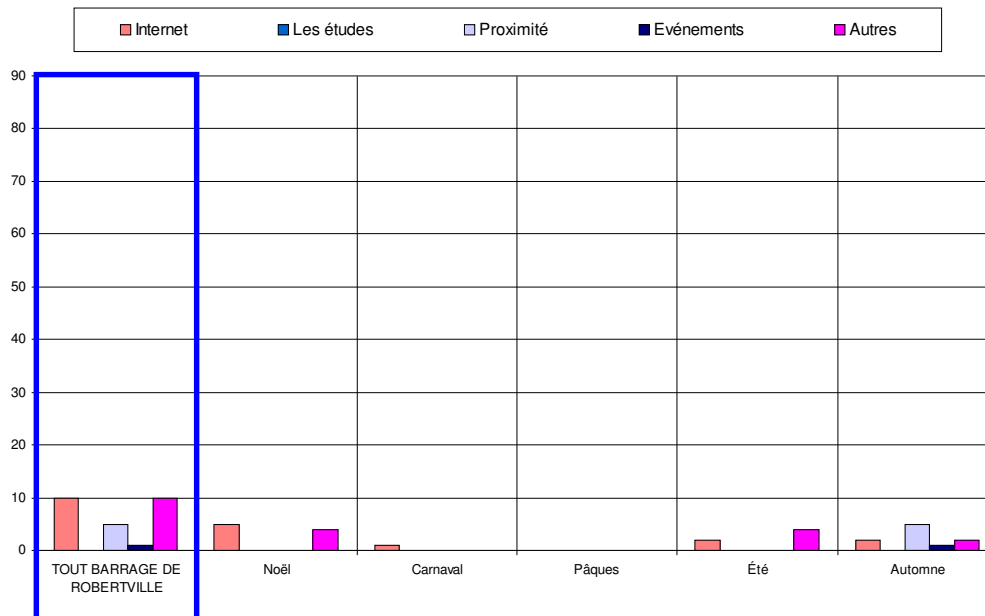


Le taux de satisfaction concernant l'hébergement est très élevé tant pour les prix que pour les services offerts. Remarque : il y a 79% de réservations.

Sources d'information et de documentation



Les principales sources d'information sont le bouche à oreille (47%) et les guides & brochures (28%).



Réponses aux questions ouvertes à propos des points forts, points faibles ou commentaires libres

Points forts les plus souvent cités	Points faibles les plus souvent cités
Nature, paysage, calme : 92 x Promenade : 14 x Propreté : 7 x	Signalisation : 6 x Toilettes : 8 x

BARRAGE DE ROBERTVILLE		Noël 2002		Carnaval 2003		Pâques 2003		Été 2003		Automne 2003	
Date :	du 28-déc	du 28-déc	du 28-déc	du 7-mars	du 7-mars	du 21-avr	du 21-avr	du 20-juil	du 20-juil	du 18-oct	du 18-oct
Langue du formulaire	au 18-oct	au 4-janv	au 4-janv	au 7-mars	au 7-mars	au 21-avr	au 21-avr	au 17-août	au 17-août	au 18-oct	au 18-oct
Français	56 32,6%	14 25,5%	6 26,1%	13 44,8%	12 27,9%	11 50,0%					
Néerlandais	107 62,2%	39 70,9%	17 73,9%	16 55,2%	26 60,5%	9 40,9%					
Allemand	9 5,2%	2 3,6%	0 0,0%	0 0,0%	5 11,6%	2 9,1%					
Nombres	Entretiens 172 Jours 10	Entretiens 55 Jours 3	Entretiens 23 Jours 1	Entretiens 29 Jours 1	Entretiens 43 Jours 4	Entretiens 22 Jours 1					
	17 Q. par jour	[18 Q. par jour sur 1 site(s)]	[23 Q. par jour sur 1 site(s)]	[29 Q. par jour sur 1 site(s)]	[11 Q. par jour sur 1 site(s)]	[22 Q. par jour sur 1 site(s)]					
Domicile											
Wallonie	41 23,8%	7 12,7%	4 17,4%	12 41,4%	10 23,3%	8 36,4%					
Flandre	66 38,4%	23 41,8%	15 65,2%	13 44,8%	11 25,6%	4 18,2%					
Communauté germanophone	1 0,6%	0 0,0%	0 0,0%	0 0,0%	1 2,3%	0 0,0%					
Région Bruxelloise	8 4,7%	2 3,6%	2 8,7%	1 3,4%	1 2,3%	2 9,1%					
Hollande	46 26,7%	19 34,5%	2 8,7%	3 10,3%	17 39,5%	5 22,7%					
France	3 1,7%	1 1,8%	0 0,0%	0 0,0%	1 2,3%	1 4,5%					
Allemagne	7 4,1%	3 5,5%	0 0,0%	0 0,0%	2 4,7%	2 9,1%					
Luxembourg	0 0,0%	0 0,0%	0 0,0%	0 0,0%	0 0,0%	0 0,0%					
Angleterre	0 0,0%	0 0,0%	0 0,0%	0 0,0%	0 0,0%	0 0,0%					
Autre	0 0,0%	0 0,0%	0 0,0%	0 0,0%	0 0,0%	0 0,0%					
Zone postale belge											
Bruxelles	13 11,8%	3 11,1%	3 14,3%	1 4,0%	4 17,4%	2 14,3%					
Antwerpen	24 21,8%	5 18,5%	6 28,6%	8 32,0%	5 21,7%	0 0,0%					
Leuven	18 16,4%	8 29,6%	3 14,3%	5 20,0%	2 8,7%	0 0,0%					
Liège	28 25,5%	4 14,8%	2 9,5%	9 36,0%	5 21,7%	8 57,1%					
Namur	0 0,0%	0 0,0%	0 0,0%	0 0,0%	0 0,0%	0 0,0%					
Charleroi	2 1,8%	0 0,0%	0 0,0%	1 4,0%	1 4,3%	0 0,0%					
Mons	5 4,5%	1 3,7%	1 4,8%	1 4,0%	2 8,7%	0 0,0%					
Brugge	8 7,3%	4 14,8%	1 4,8%	0 0,0%	2 8,7%	1 7,1%					
Gent	12 10,9%	2 7,4%	5 23,8%	0 0,0%	2 8,7%	3 21,4%					
Zone postale néerlandaise											
Amsterdam	5 12,2%	2 12,5%	0 0,0%	0 0,0%	1 5,9%	2 50,0%					
Den Haag	2 4,9%	2 12,5%	0 0,0%	0 0,0%	0 0,0%	0 0,0%					
Rotterdam	2 4,9%	1 6,3%	1 50,0%	0 0,0%	0 0,0%	0 0,0%					
Breda	4 9,8%	1 6,3%	0 0,0%	0 0,0%	3 17,6%	0 0,0%					
Eindhoven	9 22,0%	4 25,0%	1 50,0%	0 0,0%	2 11,8%	2 50,0%					
Maastricht	14 34,1%	5 31,3%	0 0,0%	2 100,0%	7 41,2%	0 0,0%					
Enschede	2 4,9%	1 6,3%	0 0,0%	0 0,0%	1 5,9%	0 0,0%					
Zwolle	1 2,4%	0 0,0%	0 0,0%	0 0,0%	1 5,9%	0 0,0%					
Groningen	2 4,9%	0 0,0%	0 0,0%	0 0,0%	2 11,8%	0 0,0%					
Zone postale allemande											
Dresde	0 0,0%	0 0,0%	0 0,0%	0 0,0%	0 0,0%	0 0,0%					
Berlin	0 0,0%	0 0,0%	0 0,0%	0 0,0%	0 0,0%	0 0,0%					
Hambourg	0 0,0%	0 0,0%	0 0,0%	0 0,0%	0 0,0%	0 0,0%					
Hanovre	0 0,0%	0 0,0%	0 0,0%	0 0,0%	0 0,0%	0 0,0%					
Düsseldorf	0 0,0%	0 0,0%	0 0,0%	0 0,0%	0 0,0%	0 0,0%					
Cologne	3 100,0%	0 0,0%	0 0,0%	0 0,0%	2 100,0%	1 100,0%					
Francofort	0 0,0%	0 0,0%	0 0,0%	0 0,0%	0 0,0%	0 0,0%					
Stuttgart	0 0,0%	0 0,0%	0 0,0%	0 0,0%	0 0,0%	0 0,0%					
Munich	0 0,0%	0 0,0%	0 0,0%	0 0,0%	0 0,0%	0 0,0%					
Nuremberg	0 0,0%	0 0,0%	0 0,0%	0 0,0%	0 0,0%	0 0,0%					
Age											
moins de 16 ans	1 0,6%	0 0,0%	0 0,0%	0 0,0%	1 2,3%	0 0,0%					
de 17 à 25 ans	24 14,0%	10 18,5%	3 13,0%	3 10,3%	3 7,0%	5 22,7%					
de 26 à 40 ans	53 31,0%	20 37,0%	6 26,1%	8 27,6%	12 27,9%	7 31,8%					
de 41 à 60 ans	76 44,4%	22 40,7%	11 47,8%	17 58,6%	21 48,8%	5 22,7%					
plus de 60 ans	17 9,9%	2 3,7%	3 13,0%	1 3,4%	6 14,0%	5 22,7%					
Profession											
Etudiant	15 8,9%	6 11,1%	2 9,1%	2 7,1%	3 7,0%	2 9,1%					
Sans profession	10 5,9%	2 3,7%	2 9,1%	1 3,6%	4 9,3%	1 4,5%					
Indépendant	22 13,0%	6 11,1%	2 9,1%	6 21,4%	5 11,6%	3 13,6%					
Salarié	78 46,2%	30 55,6%	8 36,4%	12 42,9%	17 39,5%	11 50,0%					
Pensionné	16 9,5%	0 0,0%	3 13,6%	1 3,6%	7 16,3%	5 22,7%					
Fonctionnaire	28 16,6%	10 18,5%	5 22,7%	6 21,4%	7 16,3%	0 0,0%					
Moyen de Transport											
Véhicule individuel	163 94,8%	51 92,7%	23 100,0%	28 96,6%	39 90,7%	22 100,0%					
Véhicule de groupe	4 2,3%	3 5,5%	0 0,0%	1 3,4%	0 0,0%	0 0,0%					
Transport en commun	1 0,6%	1 1,8%	0 0,0%	0 0,0%	0 0,0%	0 0,0%					
A pied	4 2,3%	0 0,0%	0 0,0%	0 0,0%	4 9,3%	0 0,0%					
Groupe											
individuellement	4 2,3%	2 3,6%	2 8,7%	0 0,0%	0 0,0%	0 0,0%					
en couple	50 29,1%	12 21,8%	7 30,4%	9 31,0%	13 30,2%	9 40,9%					
en famille	66 38,4%	23 41,8%	8 34,8%	9 31,0%	20 46,5%	6 27,3%					
avec des amis	46 26,7%	16 29,1%	6 26,1%	9 31,0%	10 23,3%	5 22,7%					
en groupe	6 3,5%	2 3,6%	0 0,0%	2 6,9%	0 0,0%	2 9,1%					
Raison de la visite											
professionnelle	1 0,6%	1 1,8%	0 0,0%	0 0,0%	0 0,0%	0 0,0%					
touristique	171 99,4%	54 98,2%	23 100,0%	29 100,0%	43 100,0%	22 100,0%					
shopping	0 0,0%	0 0,0%	0 0,0%	0 0,0%	0 0,0%	0 0,0%					

1ère visite ?												
Oui	44	25,7%	6	11,1%	5	21,7%	7	24,1%	15	34,9%	11	50,0%
Non	127	74,3%	48	88,9%	18	78,3%	22	75,9%	28	65,1%	11	50,0%
Activités pratiquées												
Visites culturelles	51	17,3%	17	16,5%	5	13,5%	6	12,5%	14	19,4%	9	26,5%
Repas gastronomiques	35	11,9%	15	14,6%	7	18,9%	7	14,6%	5	6,9%	1	2,9%
Loisirs	39	13,3%	16	15,5%	0	0,0%	5	10,4%	14	19,4%	4	11,8%
Promenades	148	50,3%	47	45,6%	22	59,5%	26	54,2%	33	45,8%	20	58,8%
Activités sportives	21	7,1%	8	7,8%	3	8,1%	4	8,3%	6	8,3%	0	0,0%
Durée du séjour												
Un jour	76	44,2%	14	25,5%	10	43,5%	21	72,4%	20	46,5%	11	50,0%
Plus de 1 jour (sans préciser)	38	22,1%	20	36,4%	2	8,7%	5	17,2%	0	0,0%	11	50,0%
moins d'une semaine	43	25,0%	19	34,5%	11	47,8%	2	6,9%	11	25,6%	0	0,0%
une semaine	12	7,0%	2	3,6%	0	0,0%	1	3,4%	9	20,9%	0	0,0%
une à deux semaines	3	1,7%	0	0,0%	0	0,0%	0	0,0%	3	7,0%	0	0,0%
deux à trois semaines	0	0,0%	0	0,0%	0	0,0%	0	0,0%	0	0,0%	0	0,0%
trois semaines à un mois	0	0,0%	0	0,0%	0	0,0%	0	0,0%	0	0,0%	0	0,0%
plus de un mois	0	0,0%	0	0,0%	0	0,0%	0	0,0%	0	0,0%	0	0,0%
Distance												
moins de 10 km	66	65,3%	31	75,6%	10	76,9%	3	25,0%	14	60,9%	8	66,7%
de 10 à 50 km	25	24,8%	8	19,5%	3	23,1%	2	16,7%	8	34,8%	4	33,3%
plus de 50 km	10	9,9%	2	4,9%	0	0,0%	7	58,3%	1	4,3%	0	0,0%
Hébergement												
Chambres d'hôtes - Gîtes - Meublés	24	24,7%	10	24,4%	5	38,5%	3	37,5%	4	17,4%	2	16,7%
Hôtel	29	29,9%	10	24,4%	5	38,5%	1	12,5%	7	30,4%	6	50,0%
Camping	11	11,3%	6	14,6%	1	7,7%	0	0,0%	3	13,0%	1	8,3%
Village de vacances	9	9,3%	6	14,6%	1	7,7%	0	0,0%	1	4,3%	1	8,3%
Auberge de jeunesse	7	7,2%	6	14,6%	0	0,0%	0	0,0%	0	0,0%	1	8,3%
Parents et amis	8	8,2%	1	2,4%	1	7,7%	3	37,5%	2	8,7%	1	8,3%
Motor-home	1	1,0%	0	0,0%	0	0,0%	0	0,0%	1	4,3%	0	0,0%
Seconde résidence	1	1,0%	1	2,4%	0	0,0%	0	0,0%	0	0,0%	0	0,0%
Location (chalet - bungalow...)											0	
Autres	7	7,2%	1	2,4%	0	0,0%	1	12,5%	5	21,7%	0	0,0%
Services OK ?												
Oui	94	94,9%	38	92,7%	12	100,0%	11	100,0%	22	95,7%	11	91,7%
Non	5	5,1%	3	7,3%	0	0,0%	0	0,0%	1	4,3%	1	8,3%
Prix OK ?												
Oui	87	90,6%	34	85,0%	13	100,0%	9	90,0%	20	90,9%	11	100,0%
Non	9	9,4%	6	15,0%	0	0,0%	1	10,0%	2	9,1%	0	0,0%
Réservation												
Oui	77	78,6%	32	80,0%	12	92,3%	8	72,7%	17	73,9%	8	72,7%
Non	21	21,4%	8	20,0%	1	7,7%	3	27,3%	6	26,1%	3	27,3%
Déjà visité le site ?												
Oui	134	80,2%	43	81,1%	14	60,9%	25	92,6%	33	78,6%	19	86,4%
Non	33	19,8%	10	18,9%	9	39,1%	2	7,4%	9	21,4%	3	13,6%
Source d'info												
Guides, brochures, organismes	48	27,6%	18	34,0%	8	42,1%	3	10,7%	14	29,8%	5	18,5%
Publicité (TV - Radio - Presse)	6	3,4%	1	1,9%	0	0,0%	1	3,6%	4	8,5%	0	0,0%
Salon touristique	1	0,6%	0	0,0%	1	5,3%	0	0,0%	0	0,0%	0	0,0%
Famille - Amis - Bouche à oreille	81	46,6%	22	41,5%	6	31,6%	22	78,6%	19	40,4%	12	44,4%
Passage dans la région	12	6,9%	3	5,7%	3	15,8%	2	7,1%	4	8,5%	0	0,0%
Internet	10	5,7%	5	9,4%	1	5,3%	0	0,0%	2	4,3%	2	7,4%
Les études	0	0,0%	0	0,0%	0	0,0%	0	0,0%	0	0,0%	0	0,0%
Proximité	5	2,9%	0	0,0%	0	0,0%	0	0,0%	0	0,0%	5	18,5%
Evénements	1	0,6%									1	
Autres	10	5,7%	4	7,5%	0	0,0%	0	0,0%	4	8,5%	2	7,4%
Appréciation												
très faible	0	0,0%	0	0,0%	0	0,0%	0	0,0%	0	0,0%	0	0,0%
faible	0	0,0%	0	0,0%	0	0,0%	0	0,0%	0	0,0%	0	0,0%
moyenne	6	4,3%	2	4,7%	1	7,1%	1	4,2%	2	5,3%	0	0,0%
bonne	81	58,7%	32	74,4%	8	57,1%	15	62,5%	16	42,1%	10	52,6%
très bonne	51	37,0%	9	20,9%	5	35,7%	8	33,3%	20	52,6%	9	47,4%
Intention de revenir												
Oui	126	95,5%	41	100,0%	13	100,0%	22	100,0%	34	91,9%	16	84,2%
Non	6	4,5%	0	0,0%	0	0,0%	0	0,0%	3	8,1%	3	15,8%
Info ?												
Oui	64	40,8%	17	37,0%	9	39,1%	9	33,3%	24	60,0%	5	23,8%
Non	93	59,2%	29	63,0%	14	60,9%	18	66,7%	16	40,0%	16	76,2%

BARRAGE DE ROBERTVILLE	[Site N°] 1.15 Organisme	[Site N°] 2.4.s Pt faible Site/Rég	[Site N°] 2.5.s Pt FORT Site/Rég	[Site N°] 3.1 Commentaires
Site N°: 12	vrij uit [12.4]	y a à boire [12.3]	vue promenade [12.1]	très beau [12.4]
Campagne : 1	vacance select [12.4]	trop hollandais [12.3]	vue,nature [12.2]	s'occuper.prendre soin des bonnes promenades et des routes pour mountain bikes [12.2]
du	téléphone [12.4]	transp publ [12.1]	vue château [12.1]	sauna-comp [12.1]
28-déc-02	sur place [12.5]	toilettes médiocres,même pas pour femmes,containers médiocres,il fait sale par tout [12.3]	vue superbe sur le lac et sur le château [12.5]	remédier aux problèmes des transports en commun [12.5]
au	sur place [12.5]	toilettes [12.3]	variété,paysage [12.4]	propreté du site,mise en valeur de la région plus appropriée [12.3]
18-oct-03	seul [12.1]	temps,sale (butgenbach),pas assez de poubelles [12.4]	très beau [12.5]	pourquoi ne pas ouvrir de petites boutiques souvenirs ? [12.5]
	propriétaires [12.1]	temps d'attente,bcp de domaines natures fermés [12.4]	tout,l'ensemble [12.5]	plus transp publ [12.1]
	privé [12.4]	temps [12.4]	site vallonné et montagnoux [12.2]	plus de travail dans le Tourisme en Wallonie [12.2]
	privé [12.2]	temps [12.4]	site [12.4]	plus de poubelles et de toilettes [12.3]
	privé [12.1]	temps [12.4]	signalisation [12.1]	plus d'act tou [12.1]
	personnel [12.1]	temps [12.1]	propreté,fléchage [12.3]	pas rendre le site trop touristique [12.4]
	personnel [12.1]	temps [12.1]	propre,calme,nature [12.5]	pas de wc [12.5]
	particulier [12.2]	temps [12.1]	promener [12.1]	pas de plaine de jeux [12.4]
	par téléphone au domaine de Chôdes [12.5]	temps [12.1]	promenades balisées [12.4]	pas assez de panneaux pour indiquer l'endroit [12.5]
	par téléphone à l'hôtel [12.5]	temps [12.1]	promenades [12.3]	pas assez balisé [12.5]
	par journal [12.1]	temps [12.1]	promenade,infrastructure,nature environs [12.4]	panneaux [12.4]
	par internet à belvilla [12.4]	temps [12.1]	promenade [12.1]	pann indicat [12.1]
	par internet à belle villa [12.4]	temps [12.1]	promena,sentier [12.1]	on ne parle pas toujours néerlandais ou on parle trop vite le français sans faire attention au touriste [12.4]
	par agence [12.5]	tec [12.1]	possibilité de nager eau douce + pelouse [12.4]	offre groupes [12.1]
	Oithe sommes [12.1]	signalisation des promenades pas toujours très claire [12.4]	paysage,tranquilité [12.5]	moins pluie [12.1]
	Ourthe Somme [12.1]	sentiers de promenades pas propres [12.2]	paysage,nature [12.5]	mieux indiquer les routes pour mountain bikes dans le voisinage de waimés [12.4]
	Ourthe et so [12.1]	refuges,abris [12.1]	paysage,nature [12.2]	mettre plus de poubelles sur promenades [12.3]
	office du tourisme de St vith [12.4]	propreté le long des chemins touristiques [12.3]	paysage [12.5]	mettre plus de panneaux [12.4]
	office du tourisme [12.5]	pollution [12.4]	paysage [12.4]	meilleures indic [12.1]
	lui-même [12.1]	point de vue sur le barrage [12.2]	paysage [12.3]	meill ind loca [12.1]
	Landall green Parks [12.2]	plus de toilettes et convenables [12.3]	paysage [12.2]	mauv indicat [12.1]
	Kathy travel [12.1]	pluie [12.1]	paysage [12.2]	mauv indicat [12.1]
	internet [12.5]	pluie [12.1]	paysage [12.2]	mang toilet [12.1]
	internet [12.5]	pluie [12.1]	nature,variété [12.1]	mang indicat [12.1]
	internet [12.5]	pluie [12.1]	nature,région [12.3]	les motos devraient être interdites [12.4]
	internet [12.5]	pluie [12.1]	nature,propre [12.5]	la nature est très belle et est un souci pour le propriétaire (région wallonne) pour l'utilité d'équipements. Les gens veulent bien respecter la nature mais si vous vous ne le faites pas, alors ca ne se passe pas [12.3]
	internet [12.4]	pistes cyclables [12.4]	nature,promenades [12.3]	infos sur prome [12.1]
	internet [12.4]	peuplé [12.1]	nature,promena [12.1]	ils ne parlent pas néerlandais [12.4]
	internet [12.4]	pas très bien entretenu (verdures) [12.5]	nature,prom [12.1]	gens sympa [12.1]
	internet [12.2]	pas toilettes [12.1]	nature,nourriture [12.4]	garder si calme [12.4]
	internet [12.2]	pas neige [12.1]	nature,curiosité touristique [12.4]	de meilleurs hébergements et plus de pub [12.2]
	internet [12.1]	pas de wc [12.5]	nature,calme,bcp de choses à faire [12.4]	chaud buvette [12.1]
	internet [12.1]	pas de transports en commun,pas de wc [12.5]	nature,calme [12.4]	bien [12.4]
	internet [12.1]	pas de moyen de transport à part la voiture [12.5]	nature,calme [12.1]	1 [12.3]
	internet [12.1]	pas assez d'endroits où on peut se ressourcer pendant la promenade [12.3]	nature,beauté du paysage [12.5]	
	internet [12.1]	parking trop petit,trop éloigné [12.5]	nature,activités sportives,eau [12.4]	
	internet [12.1]	parking trop loin du château [12.5]	nature,accueil [12.4]	
	internet [12.1]	par téléphone au domaine de Chôdes [12.5]	nature [12.5]	
	internet [12.1]	panneaux de signalisation [12.4]	nature [12.5]	
	flore club FGTB [12.2]	nature [12.2]	nature [12.4]	
	fleron & company [12.3]	mieux baliser promenades [12.4]	nature [12.4]	
	fleron & company [12.3]	mauvaise signalisation pour les promenades [12.4]	nature [12.4]	
	eux-mêmes [12.1]	mauv ind villa [12.1]	nature [12.4]	
	eux-mêmes [12.1]	manque d'indications [12.4]	nature [12.4]	

	eurorélais [12.1]	mang toilet [12.1]	nature [12.4]	
	directement à l'hôtel [12.4]	la rue [12.4]	nature [12.4]	
	direct au camping [12.2]	infrastruct [12.1]	nature [12.4]	
	direct à "hôtel wallonie" [12.4]	il fait souvent mauvais [12.4]	nature [12.3]	
	direct [12.4]	gastron cher [12.1]	nature [12.3]	
	direct [12.4]	énormément à marcher [12.5]	nature [12.2]	
	direct [12.4]	en cours de route de l'eau pour boire [12.3]	nature [12.1]	
	direct [12.4]	climat,peu de placesur les promenades pour boire ou manger [12.4]	nature [12.1]	
	belvilla [12.3]	bois pas entretenus,indications pas toujours clairs [12.2]	nature [12.1]	
	belvilla [12.3]	beaucoup de déchets laissés par les gens [12.5]	nature [12.1]	
	belvilla [12.1]	beaucoup de crasses [12.5]	nature [12.1]	
	belvilla [12.1]	activ enf [12.1]	nature [12.1]	
	belvilla [12.1]		nature [12.1]	
	Belsud [12.1]		nature [12.1]	
	belle villa vakantie woningen Nederland [12.3]		nature [12.1]	
	au camping [12.1]		nature [12.1]	
	au camping [12.1]		nature [12.1]	
	ardenne-etape.com [12.4]		nature [12.1]	
	agence de voyage Bel travel à Audeghem [12.3]		nature [12.1]	
	Acis [12.1]		magnifique vue sur le lac [12.5]	
	2ème maison [12.2]		magnifique endroit,tranquille,plein de nature [12.5]	
			les enfants peuvent nager [12.4]	
			lac,fagnes [12.1]	
			lac,chât,natu [12.1]	
			la région,les gens aimables [12.4]	
			ind ballades [12.1]	
			hospitalité [12.1]	
			environs [12.1]	
			environs [12.1]	
			diversité paysage : bois,plaine,nature,itinéraire varié [12.4]	
			décor nature [12.3]	
			château de rheinardstein,région et villages en général [12.3]	
			château [12.3]	
			château [12.1]	
			caping,lac [12.4]	
			calme,propreté [12.4]	
			calme,propre [12.4]	
			calme,pas trop de touristes,personnes sympathiques,3 langues [12.4]	
			calme,nature,situation [12.3]	
			calme,nature,eau propre [12.4]	
			calme,nature [12.5]	
			calme,nature [12.4]	
			calme,nature [12.4]	
			calme,merveilleux environs [12.2]	
			calme,espace,environs [12.4]	
			calme,espac [12.1]	
			calme [12.4]	
			calme [12.1]	
			café,rivière [12.1]	
			bois,prome [12.1]	
			bien propre [12.5]	
			bien balisé,site magnifique [12.5]	
			belle situation,nature [12.3]	
			belle région [12.5]	
			belle promenade [12.5]	
			belle nature,promenades [12.3]	
			belle nature,bonne gastronomie [12.2]	
			belle nature,belles maisons [12.3]	
			belle nature [12.3]	
			belle nature [12.2]	
			bel endroit,château [12.3]	
			beauté paysage [12.2]	
			beau domaine,eau belle [12.4]	
			bon nature [12.4]	
			activités [12.1]	
			1 [12.3]	