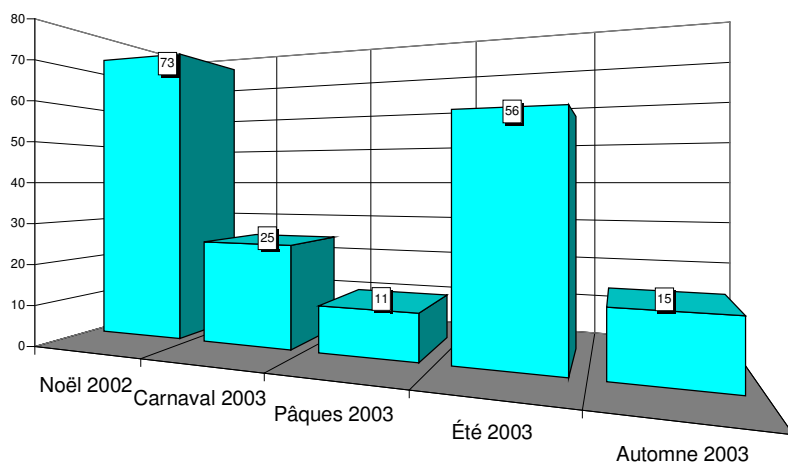


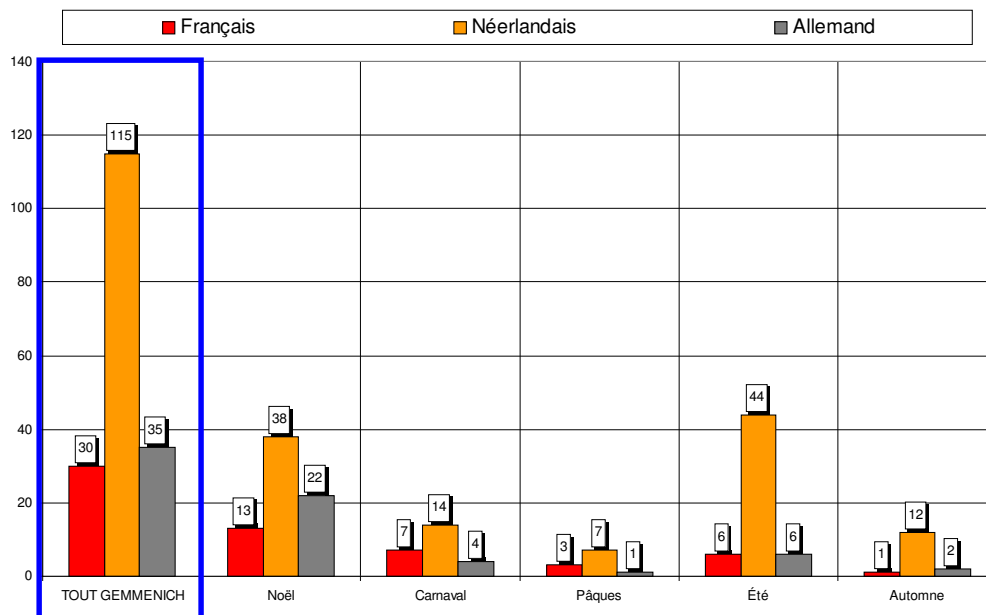


Nombre de questionnaires, saison par saison



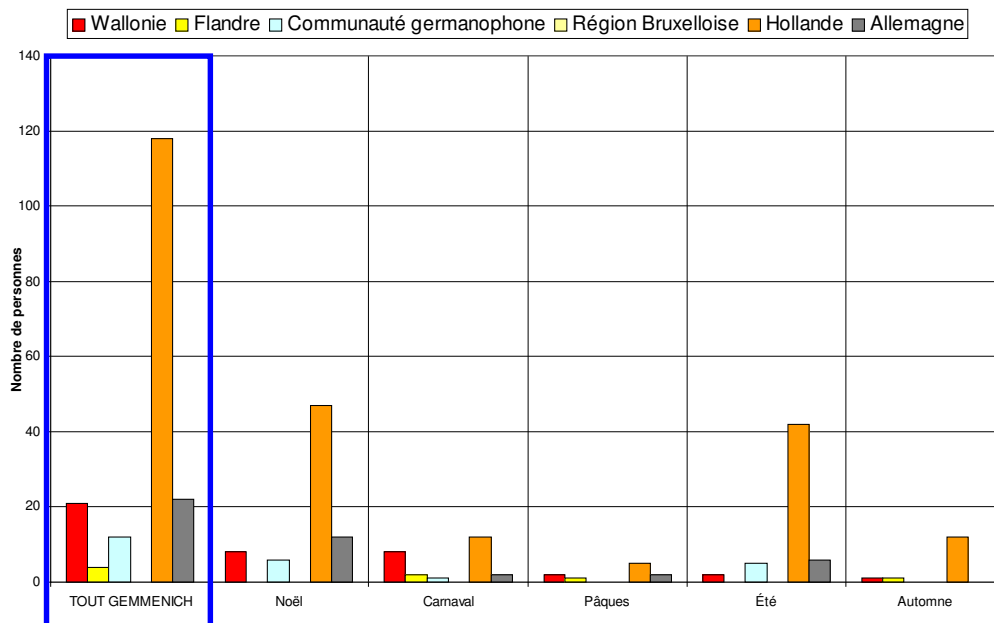
Au total, 180 questionnaires ont été recueillis en 5 vagues d'enquêtes (9 jours d'entretiens). Cet échantillon est globalement représentatif.

Langue des questionnaires



64% des questionnaires sont complétés en néerlandais, 19% en allemand et 17% en français.

## Région d'origine des personnes interrogées



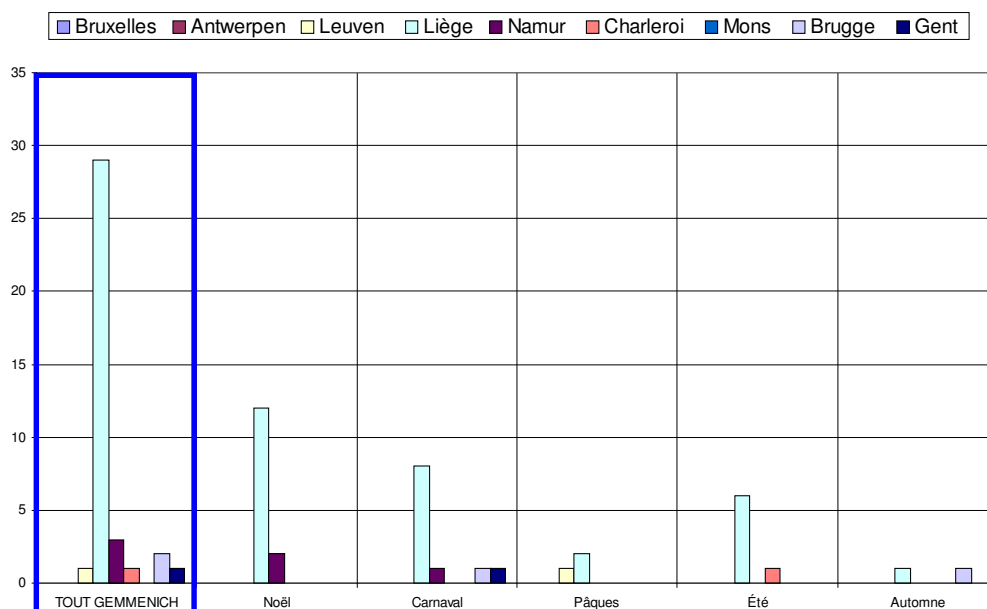
66% des personnes interrogées sont domiciliées en Hollande, 12% en Allemagne et 11% en Wallonie.

## Région d'origine pour les visiteurs provenant de Belgique

Dans les graphiques et les commentaires qui suivent, les « régions » sont définies par le premier chiffre du code postal :

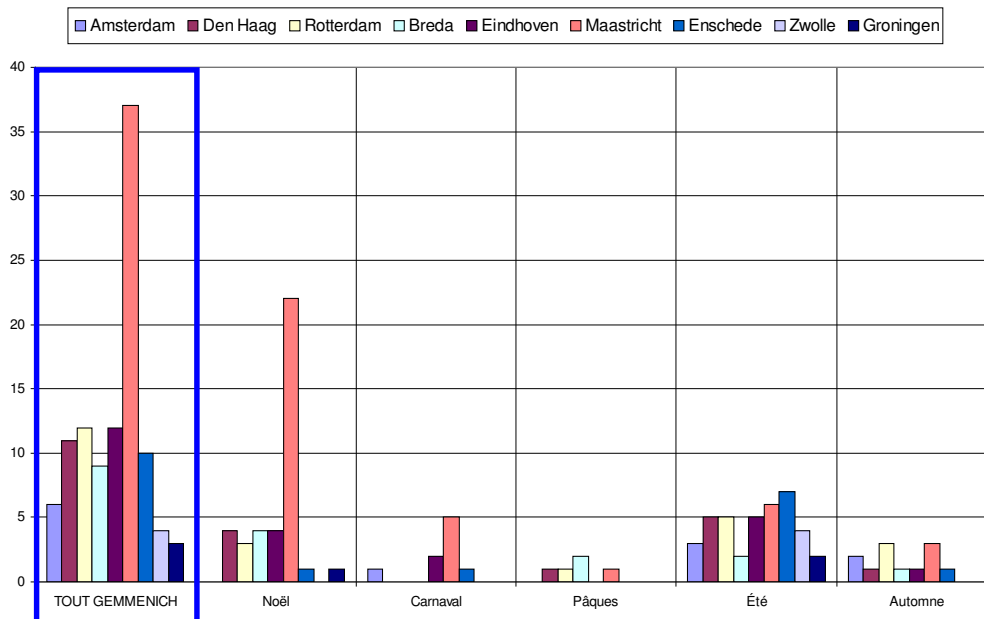
- ✓ la « région de Bruxelles » comprend les communes dont le numéro commence par le chiffre 1,
- ✓ la « région d'Anvers » comprend les communes dont le numéro commence par 2,
- ✓ la « région de Louvain », les communes dont le numéro commence par 3 et comprend donc le Limbourg,
- ✓ la « région de Liège », les communes dont le numéro commence par 4, y compris donc les Cantons de l'Est,
- ✓ la « région de Namur », les communes dont le numéro commence par 5,
- ✓ la « région de Charleroi », les communes dont le numéro commence par 6, donc également des communes du Luxembourg,
- ✓ la « région de Mons », les communes dont le numéro commence par 7,
- ✓ la « région de Bruges », les communes dont le numéro commence par 8,
- ✓ la « région de Gand », les communes dont le numéro commence par 9.

De même, les « régions » de Hollande sont également définies par le premier chiffre du code postal : Amsterdam, 1 ; La Haye, 2 ; Maastricht, 6 etc



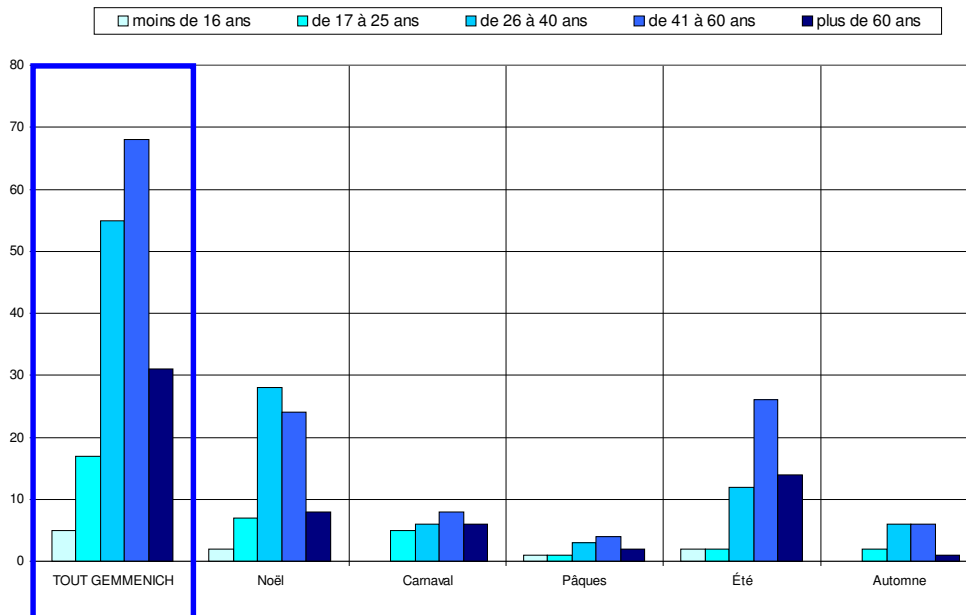
Les visiteurs belges proviennent essentiellement de la région liégeoise (78%).

## Région d'origine pour les visiteurs provenant de Hollande

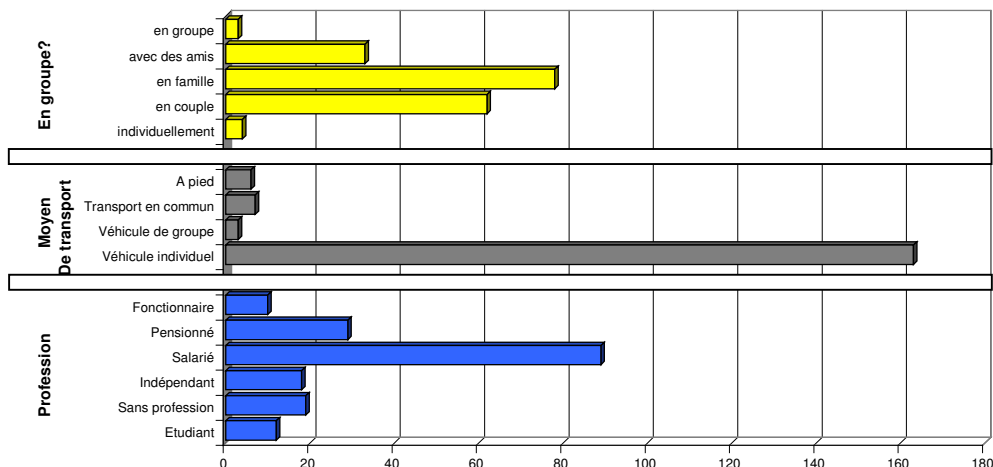


Les visiteurs hollandais proviennent surtout de la région de Maastricht, mais aussi de toutes les autres régions de Hollande (surtout en été).

## Caractéristiques des visiteurs questionnés



Les tranches d'âge des 41-60 ans et des 26-40 ans prédominent, avec apparemment un public un peu plus jeune en hiver qu'en été.

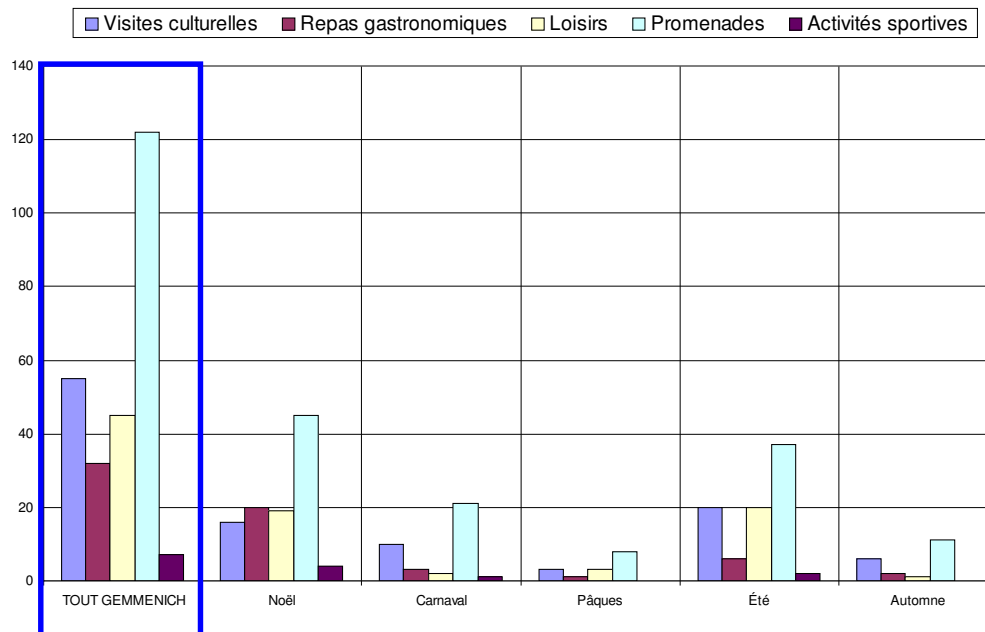


✓ 78% des personnes interrogées viennent en couple ou en famille.

✓ Le véhicule individuel est pratiquement le seul moyen de transport utilisé (91%).

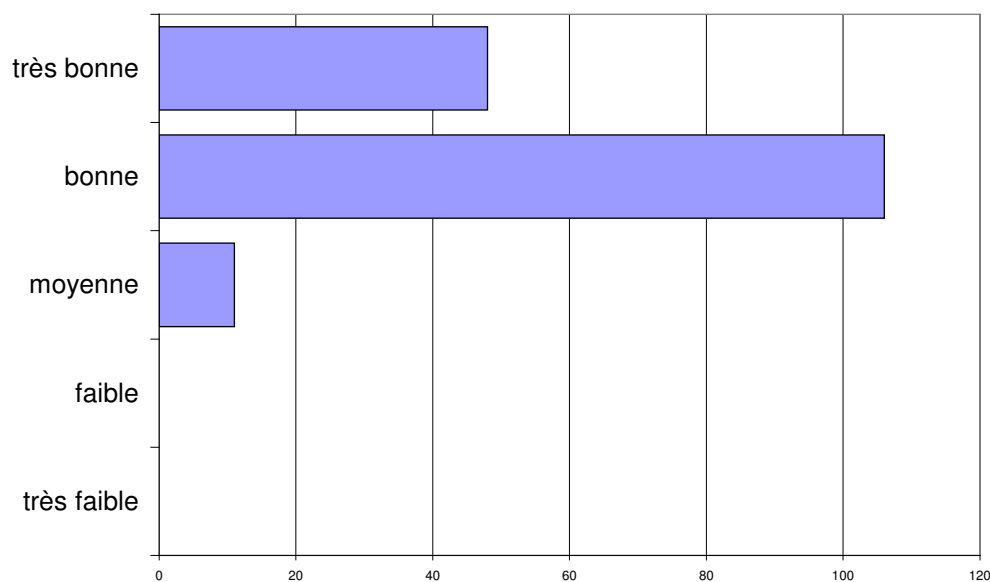
✓ Les salariés sont majoritaires (51%) et les pensionnés représentent 16% des visiteurs.

## Activités touristiques pratiquées



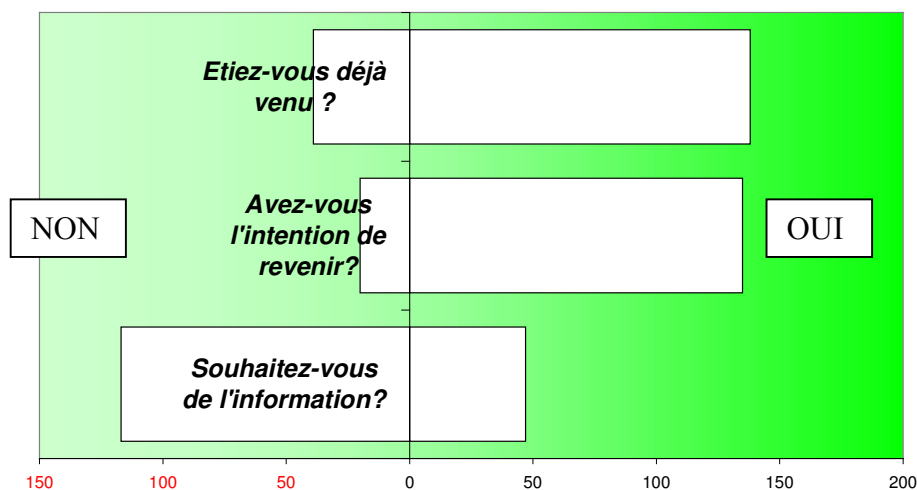
Les promenades et les autres loisirs sont les activités les plus fréquemment citées.

## Appréciation de l'endroit touristique



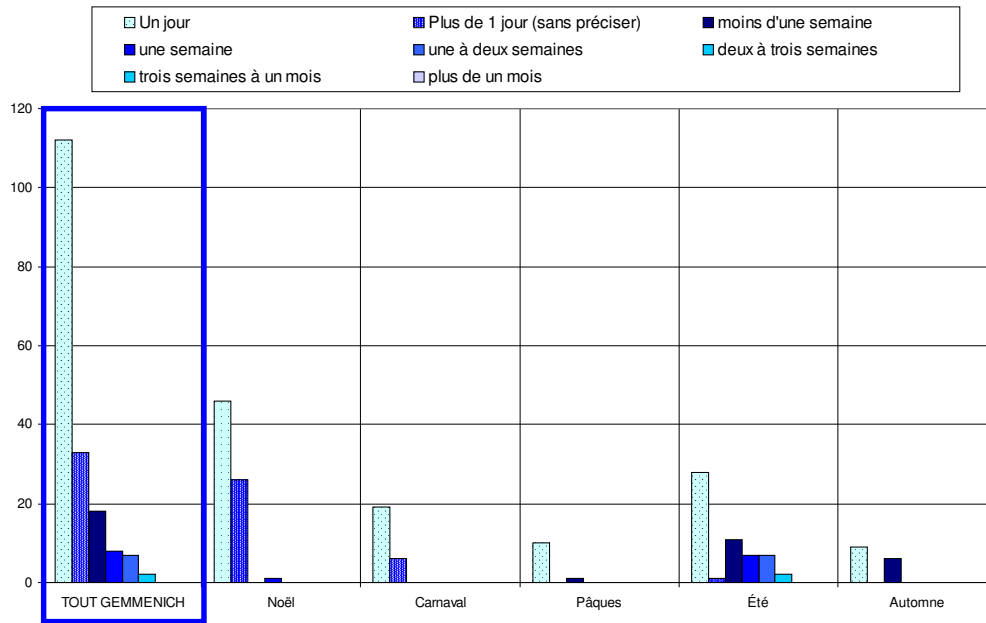
L'appréciation des visiteurs est bonne à très bonne.

## Fréquentation



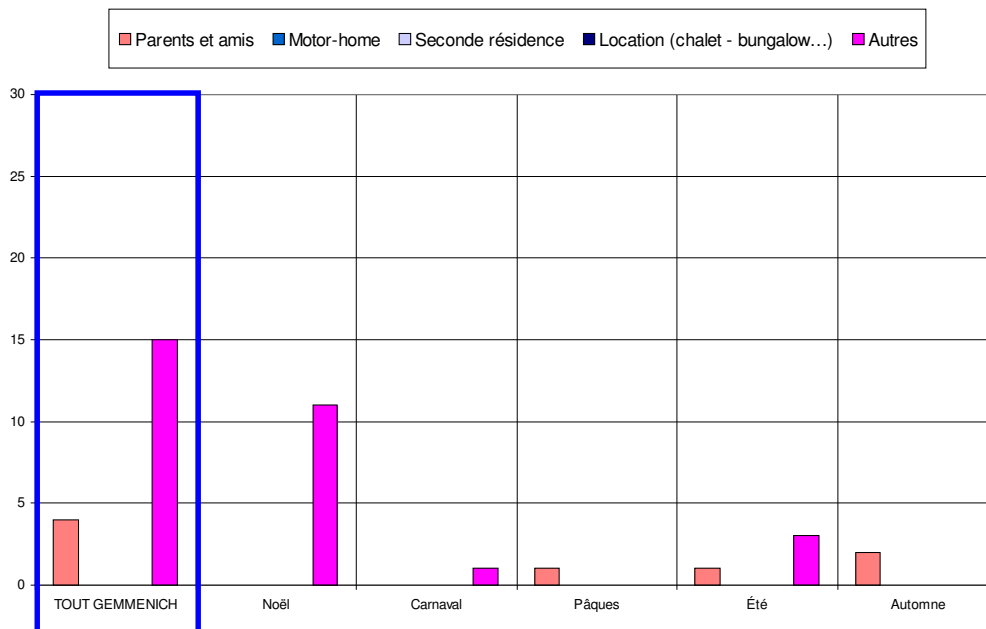
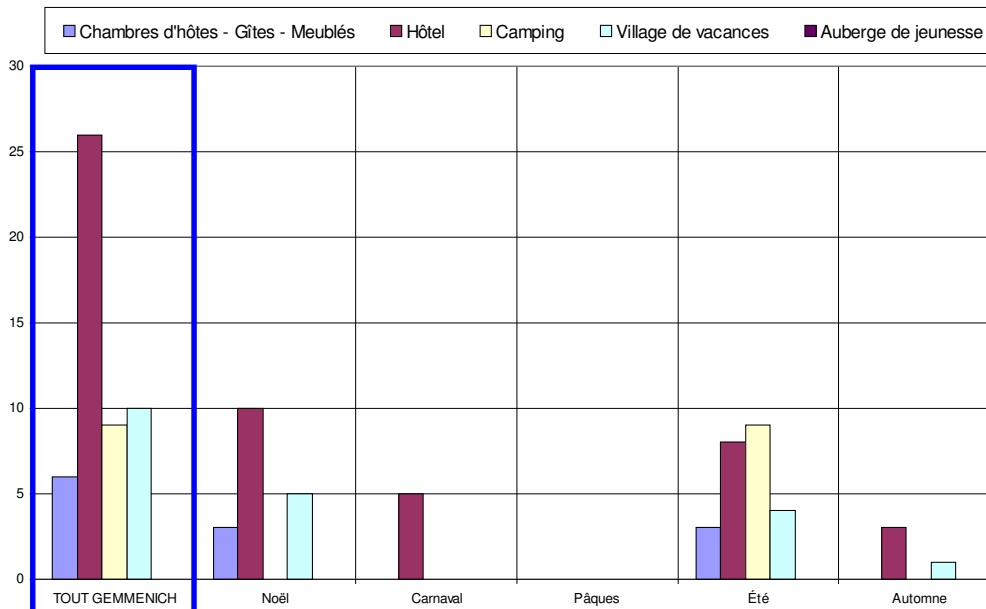
- ✓ 78% des personnes interrogées sont déjà venues dans la région.
- ✓ 87% ont l'intention d'y revenir.
- ✓ 29% d'entre elles souhaitent être informée des activités futures.

## Durée du séjour



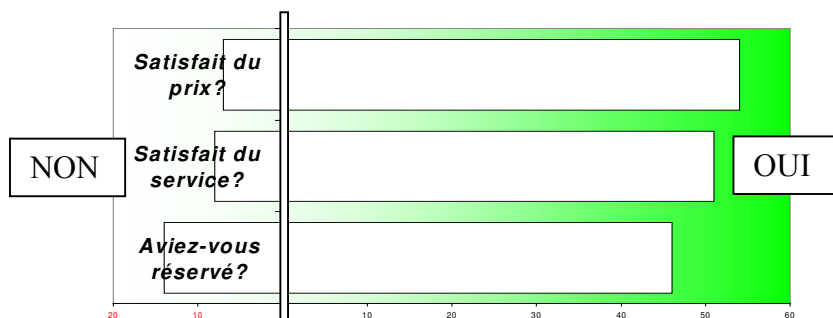
Le tourisme d'un jour prédomine. 32% séjourment dans la région.

## Hébergement



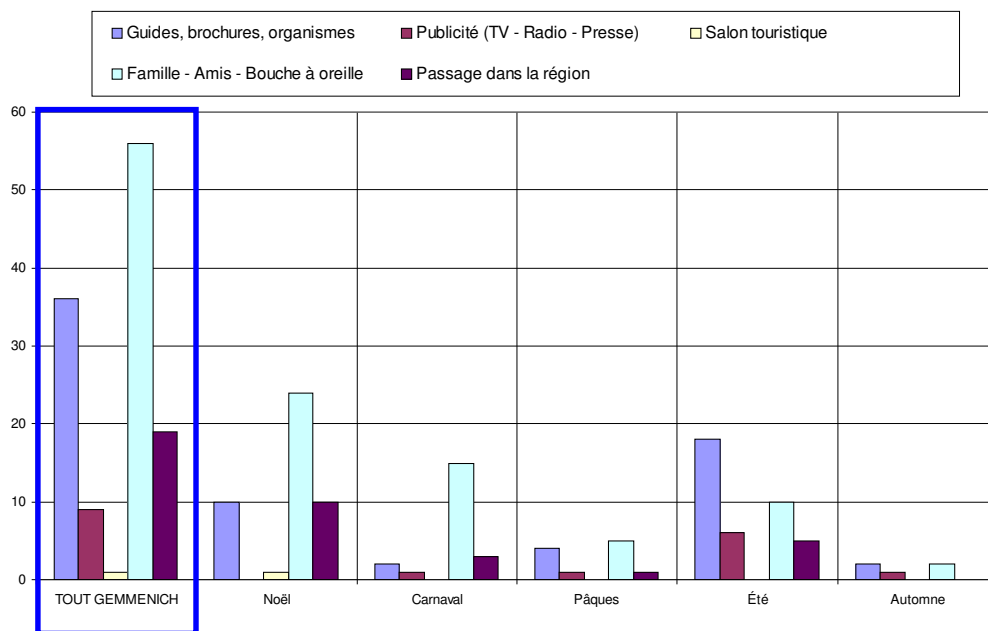
Les types d'hébergement les plus fréquentés sont les hôtels, les villages de vacances et les campings.

## Satisfaction en matière d'hébergement



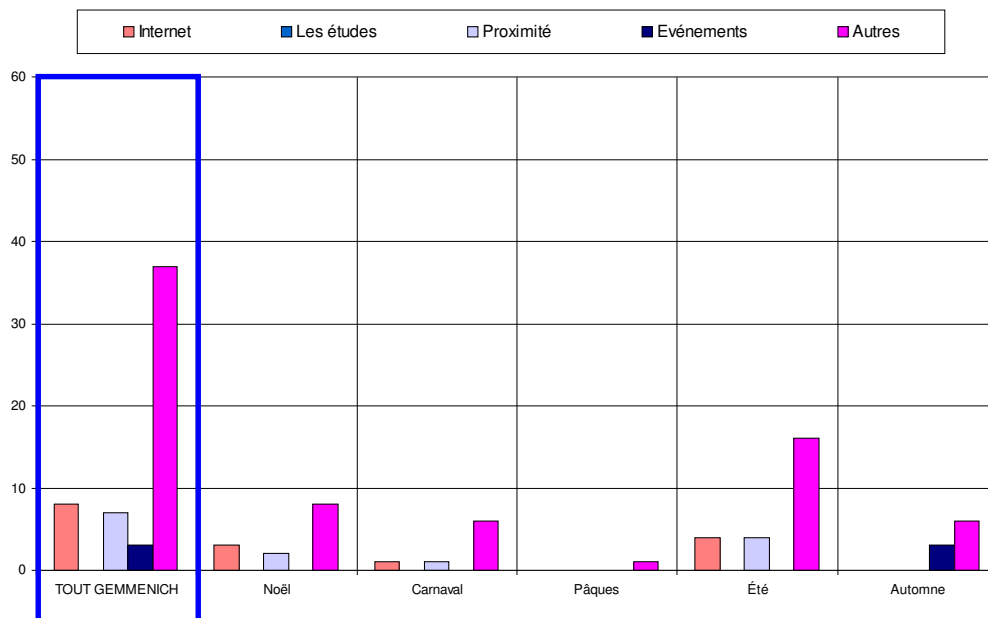
Le taux de satisfaction concernant l'hébergement est très élevé tant pour les prix que les services offerts.  
Remarque : il y a 77% de réservations.

## Sources d'information et de documentation



Les principales sources d'information sont le bouche à oreille (32%) et les guides & brochures (21%).

Remarque : les autres sources d'informations - non précisées - atteignent également 20%.



## Réponses aux questions ouvertes à propos des points forts, points faibles ou commentaires libres

Points forts les plus souvent cités	Points faibles les plus souvent cités
Vue, nature, paysages : 83 x Calme : 10 x Promenades : 17 x	Parking : 9 x Prix : 7 x

	GEMMENICH		Noël 2002		Carnaval 2003		Pâques 2003		Été 2003		Automne 2003	
Date :	du	29-déc	du	29-déc	du	7-mars	du	21-avr	du	15-juil	du	25-oct
	au	25-oct	au	5-janv	au	7-mars	au	21-avr	au	16-août	au	25-oct
<b>Langue du formulaire</b>												
Français	30	16,7%	13	17,8%	7	28,0%	3	27,3%	6	10,7%	1	6,7%
Néerlandais	115	63,9%	38	52,1%	14	56,0%	7	63,6%	44	78,6%	12	80,0%
Allemand	35	19,4%	22	30,1%	4	16,0%	1	9,1%	6	10,7%	2	13,3%
<b>Nombres</b>	<b>Entretiens</b>	<b>Jours</b>	<b>Entretiens</b>	<b>Jours</b>	<b>Entretiens</b>	<b>Jours</b>	<b>Entretiens</b>	<b>Jours</b>	<b>Entretiens</b>	<b>Jours</b>	<b>Entretiens</b>	<b>Jours</b>
	180	9	73	2	25	1	11	1	56	4	15	1
	20 Q. par jour		[37 Q. par jour sur 1 site(s)]		[25 Q. par jour sur 1 site(s)]		[11 Q. par jour sur 1 site(s)]		[14 Q. par jour sur 1 site(s)]		[15 Q. par jour sur 1 site(s)]	
<b>Domicile</b>												
Wallonie	21	11,7%	8	11,0%	8	32,0%	2	18,2%	2	3,6%	1	6,7%
Flandre	4	2,2%	0	0,0%	2	8,0%	1	9,1%	0	0,0%	1	6,7%
Communauté germanophone	12	6,7%	6	8,2%	1	4,0%	0	0,0%	5	8,9%	0	0,0%
Région Bruxelloise	0	0,0%	0	0,0%	0	0,0%	0	0,0%	0	0,0%	0	0,0%
Hollande	118	65,6%	47	64,4%	12	48,0%	5	45,5%	42	75,0%	12	80,0%
France	3	1,7%	0	0,0%	0	0,0%	1	9,1%	1	1,8%	1	6,7%
Allemagne	22	12,2%	12	16,4%	2	8,0%	2	18,2%	6	10,7%	0	0,0%
Luxembourg	0	0,0%	0	0,0%	0	0,0%	0	0,0%	0	0,0%	0	0,0%
Angleterre	0	0,0%	0	0,0%	0	0,0%	0	0,0%	0	0,0%	0	0,0%
Autre	0	0,0%	0	0,0%	0	0,0%	0	0,0%	0	0,0%	0	0,0%
<b>Zone postale belge</b>												
Bruxelles	0	0,0%	0	0,0%	0	0,0%	0	0,0%	0	0,0%	0	0,0%
Antwerpen	0	0,0%	0	0,0%	0	0,0%	0	0,0%	0	0,0%	0	0,0%
Leuven	1	2,7%	0	0,0%	0	0,0%	1	33,3%	0	0,0%	0	0,0%
Liège	29	78,4%	12	85,7%	8	72,7%	2	66,7%	6	85,7%	1	50,0%
Namur	3	8,1%	2	14,3%	1	9,1%	0	0,0%	0	0,0%	0	0,0%
Charleroi	1	2,7%	0	0,0%	0	0,0%	0	0,0%	1	14,3%	0	0,0%
Mons	0	0,0%	0	0,0%	0	0,0%	0	0,0%	0	0,0%	0	0,0%
Brugge	2	5,4%	0	0,0%	1	9,1%	0	0,0%	0	0,0%	1	50,0%
Gent	1	2,7%	0	0,0%	1	9,1%	0	0,0%	0	0,0%	0	0,0%
<b>Zone postale néerlandaise</b>												
Amsterdam	6	5,8%	0	0,0%	1	11,1%	0	0,0%	3	7,7%	2	16,7%
Den Haag	11	10,6%	4	10,3%	0	0,0%	1	20,0%	5	12,8%	1	8,3%
Rotterdam	12	11,5%	3	7,7%	0	0,0%	1	20,0%	5	12,8%	3	25,0%
Breda	9	8,7%	4	10,3%	0	0,0%	2	40,0%	2	5,1%	1	8,3%
Eindhoven	12	11,5%	4	10,3%	2	22,2%	0	0,0%	5	12,8%	1	8,3%
Maastricht	37	35,6%	22	56,4%	5	55,6%	1	20,0%	6	15,4%	3	25,0%
Enschede	10	9,6%	1	2,6%	1	11,1%	0	0,0%	7	17,9%	1	8,3%
Zwolle	4	3,8%	0	0,0%	0	0,0%	0	0,0%	4	10,3%	0	0,0%
Groningen	3	2,9%	1	2,6%	0	0,0%	0	0,0%	2	5,1%	0	0,0%
<b>Zone postale allemande</b>												
Dresde	0	0,0%	0	0,0%	0	0,0%	0	0,0%	0	0,0%	0	0,0%
Berlin	1	5,0%	1	9,1%	0	0,0%	0	0,0%	0	0,0%	0	0,0%
Hambourg	0	0,0%	0	0,0%	0	0,0%	0	0,0%	0	0,0%	0	0,0%
Hanovre	0	0,0%	0	0,0%	0	0,0%	0	0,0%	0	0,0%	0	0,0%
Düsseldorf	3	15,0%	0	0,0%	2	100,0%	0	0,0%	1	16,7%	0	0,0%
Cologne	14	70,0%	9	81,8%	0	0,0%	1	100,0%	4	66,7%	0	0,0%
Francofort	0	0,0%	0	0,0%	0	0,0%	0	0,0%	0	0,0%	0	0,0%
Stuttgart	0	0,0%	0	0,0%	0	0,0%	0	0,0%	0	0,0%	0	0,0%
Munich	1	5,0%	0	0,0%	0	0,0%	0	0,0%	1	16,7%	0	0,0%
Nuremberg	1	5,0%	1	9,1%	0	0,0%	0	0,0%	0	0,0%	0	0,0%
<b>Age</b>												
moins de 16 ans	5	2,8%	2	2,9%	0	0,0%	1	9,1%	2	3,6%	0	0,0%
de 17 à 25 ans	17	9,7%	7	10,1%	5	20,0%	1	9,1%	2	3,6%	2	13,3%
de 26 à 40 ans	55	31,3%	28	40,6%	6	24,0%	3	27,3%	12	21,4%	6	40,0%
de 41 à 60 ans	68	38,6%	24	34,8%	8	32,0%	4	36,4%	26	46,4%	6	40,0%
plus de 60 ans	31	17,6%	8	11,6%	6	24,0%	2	18,2%	14	25,0%	1	6,7%
<b>Profession</b>												
Etudiant	12	6,8%	6	8,5%	3	12,0%	1	10,0%	2	3,6%	0	0,0%
Sans profession	19	10,7%	3	4,2%	4	16,0%	2	20,0%	9	16,1%	1	6,7%
Indépendant	18	10,2%	10	14,1%	3	12,0%	0	0,0%	4	7,1%	1	6,7%
Salarié	89	50,3%	38	53,5%	8	32,0%	4	40,0%	27	48,2%	12	80,0%
Pensionné	29	16,4%	7	9,9%	6	24,0%	3	30,0%	12	21,4%	1	6,7%
Fonctionnaire	10	5,6%	7	9,9%	1	4,0%	0	0,0%	2	3,6%	0	0,0%
<b>Moyen de Transport</b>												
Véhicule individuel	163	91,1%	62	86,1%	25	100,0%	11	100,0%	51	91,1%	14	93,3%
Véhicule de groupe	3	1,7%	0	0,0%	0	0,0%	0	0,0%	3	5,4%	0	0,0%
Transport en commun	7	3,9%	6	8,3%	0	0,0%	0	0,0%	1	1,8%	0	0,0%
A pied	6	3,4%	4	5,6%	0	0,0%	0	0,0%	1	1,8%	1	6,7%
<b>Groupe</b>												
individuellement	4	2,2%	2	2,7%	1	4,0%	1	9,1%	0	0,0%	0	0,0%
en couple	62	34,4%	18	24,7%	13	52,0%	3	27,3%	21	37,5%	7	46,7%
en famille	78	43,3%	36	49,3%	8	32,0%	4	36,4%	25	44,6%	5	33,3%
avec des amis	33	18,3%	15	20,5%	3	12,0%	3	27,3%	9	16,1%	3	20,0%
en groupe	3	1,7%	2	2,7%	0	0,0%	0	0,0%	1	1,8%	0	0,0%
<b>Raison de la visite</b>												
professionnelle	0	0,0%	0	0,0%	0	0,0%	0	0,0%	0	0,0%	0	0,0%
touristique	172	97,7%	67	97,1%	24	96,0%	11	100,0%	55	98,2%	15	100,0%
shopping	4	2,3%	2	2,9%	1	4,0%	0	0,0%	1	1,8%	0	0,0%

<b>1ère visite ?</b>												
Oui	39	22,0%	13	18,6%	6	24,0%	2	18,2%	14	25,0%	4	26,7%
Non	138	78,0%	57	81,4%	19	76,0%	9	81,8%	42	75,0%	11	73,3%
<b>Activités pratiquées</b>												
Visites culturelles	55	21,1%	16	15,4%	10	27,0%	3	20,0%	20	23,5%	6	30,0%
Repas gastronomiques	32	12,3%	20	19,2%	3	8,1%	1	6,7%	6	7,1%	2	10,0%
Loisirs	45	17,2%	19	18,3%	2	5,4%	3	20,0%	20	23,5%	1	5,0%
Promenades	122	46,7%	45	43,3%	21	56,8%	8	53,3%	37	43,5%	11	55,0%
Activités sportives	7	2,7%	4	3,8%	1	2,7%	0	0,0%	2	2,4%	0	0,0%
<b>Durée du séjour</b>												
Un jour	112	62,2%	46	63,0%	19	76,0%	10	90,9%	28	50,0%	9	60,0%
Plus de 1 jour (sans préciser)	33	18,3%	26	35,6%	6	24,0%	0	0,0%	1	1,8%	0	0,0%
moins d'une semaine	18	10,0%	0	0,0%	0	0,0%	1	9,1%	11	19,6%	6	40,0%
une semaine	8	4,4%	1	1,4%	0	0,0%	0	0,0%	7	12,5%	0	0,0%
une à deux semaines	7	3,9%	0	0,0%	0	0,0%	0	0,0%	7	12,5%	0	0,0%
deux à trois semaines	2	1,1%	0	0,0%	0	0,0%	0	0,0%	2	3,6%	0	0,0%
trois semaines à un mois	0	0,0%	0	0,0%	0	0,0%	0	0,0%	0	0,0%	0	0,0%
plus de un mois	0	0,0%	0	0,0%	0	0,0%	0	0,0%	0	0,0%	0	0,0%
<b>Distance</b>												
moins de 10 km	28	33,7%	15	34,9%	3	50,0%	0	0,0%	9	33,3%	1	16,7%
de 10 à 50 km	50	60,2%	24	55,8%	3	50,0%	0	0,0%	18	66,7%	5	83,3%
plus de 50 km	5	6,0%	4	9,3%	0	0,0%	1	100,0%	0	0,0%	0	0,0%
<b>Hébergement</b>												
Chambres d'hôtes - Gîtes - Meublés	6	8,6%	3	10,3%	0	0,0%	0	0,0%	3	10,7%	0	0,0%
Hôtel	26	37,1%	10	34,5%	5	83,3%	0	0,0%	8	28,6%	3	50,0%
Camping	9	12,9%	0	0,0%	0	0,0%	0	0,0%	9	32,1%	0	0,0%
Village de vacances	10	14,3%	5	17,2%	0	0,0%	0	0,0%	4	14,3%	1	16,7%
Auberge de jeunesse	0	0,0%	0	0,0%	0	0,0%	0	0,0%	0	0,0%	0	0,0%
Parents et amis	4	5,7%	0	0,0%	0	0,0%	1	100,0%	1	3,6%	2	33,3%
Motor-home	0	0,0%	0	0,0%	0	0,0%	0	0,0%	0	0,0%	0	0,0%
Seconde résidence	0	0,0%	0	0,0%	0	0,0%	0	0,0%	0	0,0%	0	0,0%
Location (chalet - bungalow...)											0	0,0%
Autres	15	21,4%	11	37,9%	1	16,7%	0	0,0%	3	10,7%	0	0,0%
<b>Services OK ?</b>												
Oui	54	88,5%	22	84,6%	4	80,0%	1	100,0%	23	92,0%	4	100,0%
Non	7	11,5%	4	15,4%	1	20,0%	0	0,0%	2	8,0%	0	0,0%
<b>Prix OK ?</b>												
Oui	51	86,4%	20	80,0%	4	100,0%	0	-	24	92,3%	3	75,0%
Non	8	13,6%	5	20,0%	0	0,0%	0	-	2	7,7%	1	25,0%
<b>Réservation</b>												
Oui	46	76,7%	17	70,8%	4	80,0%	0	-	21	77,8%	4	100,0%
Non	14	23,3%	7	29,2%	1	20,0%	0	-	6	22,2%	0	0,0%
<b>Déjà visité le site ?</b>												
Oui	146	83,9%	56	80,0%	21	87,5%	8	72,7%	48	87,3%	13	92,9%
Non	28	16,1%	14	20,0%	3	12,5%	3	27,3%	7	12,7%	1	7,1%
<b>Source d'info</b>												
Guides, brochures, organismes	36	20,8%	10	17,2%	2	6,9%	4	33,3%	18	28,6%	2	14,3%
Publicité (TV - Radio - Presse)	9	5,2%	0	0,0%	1	3,4%	1	8,3%	6	9,5%	1	7,1%
Salon touristique	1	0,6%	1	1,7%	0	0,0%	0	0,0%	0	0,0%	0	0,0%
Famille - Amis - Bouche à oreille	56	32,4%	24	41,4%	15	51,7%	5	41,7%	10	15,9%	2	14,3%
Passage dans la région	19	11,0%	10	17,2%	3	10,3%	1	8,3%	5	7,9%	0	0,0%
Internet	8	4,6%	3	5,2%	1	3,4%	0	0,0%	4	6,3%	0	0,0%
Les études	0	0,0%	0	0,0%	0	0,0%	0	0,0%	0	0,0%	0	0,0%
Proximité	7	4,0%	2	3,4%	1	3,4%	0	0,0%	4	6,3%	0	0,0%
Evénements											3	
Autres	37	21,4%	8	13,8%	6	20,7%	1	8,3%	16	25,4%	6	42,9%
<b>Appréciation</b>												
très faible	0	0,0%	0	0,0%	0	0,0%	0	0,0%	0	0,0%	0	0,0%
faible	0	0,0%	0	0,0%	0	0,0%	0	0,0%	0	0,0%	0	0,0%
moyenne	11	6,7%	6	10,0%	0	0,0%	0	0,0%	4	7,1%	1	6,7%
bonne	106	64,2%	45	75,0%	16	64,0%	8	88,9%	33	58,9%	4	26,7%
très bonne	48	29,1%	9	15,0%	9	36,0%	1	11,1%	19	33,9%	10	66,7%
<b>Intention de revenir</b>												
Oui	135	87,1%	51	92,7%	22	91,7%	7	87,5%	43	81,1%	12	80,0%
Non	20	12,9%	4	7,3%	2	8,3%	1	12,5%	10	18,9%	3	20,0%
<b>Info ?</b>												
Oui	47	28,7%	10	15,2%	2	8,0%	2	20,0%	22	44,9%	11	78,6%
Non	117	71,3%	56	84,8%	23	92,0%	8	80,0%	27	55,1%	3	21,4%

GEMMENICH	[Site N°] 1.15 Organisme	[Site N°] 2.4.s Pt faible Site/Rég	[Site N°] 2.5.s Pt FORT Site/Rég	[Site N°] 3.1 Commentaires
Site N° : 23	www.dagje uit.nl [23.4]	un peu cher.pas d'appareil à cigarettes [23.4]	vue,environs [23.1]	tout pas loin [23.4]
Campagne : 1	via services hôtel [23.2]	trop peu de sites [23.4]	vallonné.pittoresque [23.2]	tout est en ordre,nous sommes satisfaits [23.5]
du	vakantie land [23.5]	trop de voitures sur le site [23.3]	vallonné.merveilleux petits villages [23.4]	service plus rapide dans le restaurant [23.5]
29-déc-02	téléphone [23.4]	trop de monde pour un bois [23.2]	vallonné [23.2]	sentiers pédestres bcp mieux que sentiers asphaltés, donc on devrait plus les favoriser [23.2]
au	téléphone [23.4]	trop de monde en été et pdt weekends [23.2]	Valkenburg [23.1]	rout velo bie [23.1]
25-oct-03	téléphone [23.4]	trop commercial [23.4]	trop touristique [23.4]	propreté du restaurant ? [23.4]
	téléphone [23.4]	trop commercial [23.3]	tranquilité.nature [23.2]	plus pl parki [23.1]
	téléphone [23.4]	temps.tec [23.1]	tranquilité [23.2]	plus ouvert aux Pays-Bas [23.2]
	sun air [23.1]	temps [23.1]	tranquilité [23.2]	pas de poubelles,route de promenade indistincte [23.4]
	St Gerlach-h [23.1]	temps [23.1]	tout est bien,routes de promenade [23.5]	musiq tr forte [23.1]
	rabobank [23.4]	temps [23.1]	tout [23.4]	monnaie unique plus facile qu'avant [23.4]
	privé [23.1]	temps [23.1]	site.forêt [23.1]	moins de trafic auto [23.3]
	privé [23.1]	service lent [23.1]	site [23.4]	mauvaise signalisation routière aux Pays-Bas [23.2]
	par téléphone [23.2]	routes pour voitures sont dangereuses [23.5]	site [23.1]	mauvais tem [23.1]
	le journal (offre) [23.4]	prix entrée [23.1]	restos,cafés [23.1]	le jardin pour enfants est très amusant [23.3]
	landal greens [23.1]	pluie [23.1]	restaurant,nature,routes de promenade [23.5]	il devrait y avoir une personne qui puisse parler de la région,des choses à voir [23.5]
	Landal Greenparks [23.4]	pluie [23.1]	région.tour [23.5]	hôtel [23.4]
	Landal green [23.1]	pluie [23.1]	région [23.4]	faire un point d'eau [23.4]
	internet [23.5]	plain jeu petit [23.1]	région [23.4]	fair piste san [23.1]
	internet [23.4]	peuple [23.3]	promenades,nature [23.2]	content [23.2]
	internet [23.4]	peu pl parkin [23.1]	promenades(sentiers) [23.2]	cher [23.4]
	internet [23.4]	peu de bancs [23.4]	promenades [23.1]	chemin mauvais [23.4]
	internet [23.4]	personnel non bilingue [23.4]	promenades [23.1]	camping pour enfants [23.4]
	internet [23.2]	payer pour se parquer [23.5]	promenade.gastronomie,bcp pour enfants [23.5]	bon chemin de promenade [23.4]
	internet [23.1]	pas grand chose à voir [23.4]	promenade [23.4]	bien [23.4]
	hôtel Valk [23.1]	pas assez places parking [23.2]	promenade [23.1]	belle région [23.1]
	easy home [23.1]	pas assez de jeux pour les enfants [23.5]	promenade [23.1]	bcp attractions sont fermées et ouvrent pdt haute saison [23.2]
	direct via un journal [23.4]	parking cher [23.1]	promen.vue [23.1]	
	direct particu [23.1]	parking [23.1]	prom.nature [23.1]	
	direct par téléphone [23.2]	parking [23.1]	près logeme [23.1]	
	direct hôtel [23.1]	panneau indicateur [23.4]	plaine de jeux [23.4]	
	direct [23.4]	NVT [23.2]	paysage.calme ambiance intime et agréable [23.5]	
	direct [23.4]	mau rou cava [23.1]	paysage [23.4]	
	direct [23.4]	les parkings sont chers [23.4]	parle pl langu [23.1]	
	direct [23.4]	le temps [23.5]	nature.prom [23.1]	
	camping voisin [23.4]	gens pas sympathiques [23.4]	nature.parkin [23.1]	
	anwb [23.1]	froid [23.1]	nature.labyrinthe [23.3]	
	agence de voyage kras [23.4]	faire plus de pubs,piste cyclable [23.4]	nature.gastro [23.1]	
	agence de voyage [23.5]	connait pas assez site [23.2]	nature.environs [23.4]	
	aegon nv. [23.1]	cher [23.4]	nature.environs [23.2]	
	2 [23.1]	cher [23.4]	nature.environment,infrastruct ure [23.5]	
		cher [23.1]	nature.cultur [23.1]	
		cher [23.1]	nature.ennel [23.1]	
		chemin pas bien [23.4]	nature [23.5]	
		bcp touristes [23.1]	nature [23.4]	
		bcp gens [23.1]	nature [23.4]	
		bcp gens [23.1]	nature [23.4]	
		bcp attendu [23.1]	nature [23.4]	
		aux Pays-Bas pas assez ouvert [23.2]	nature [23.4]	
			nature [23.4]	
			nature [23.3]	
			nature [23.3]	
			nature [23.3]	
			nature [23.2]	
			nature [23.1]	
			nature [23.1]	
			nature [23.1]	
			nature [23.1]	
			nature [23.1]	
			nature [23.1]	
			nature [23.1]	
			nature [23.1]	
			nature [23.1]	
			nature [23.1]	
			natur.service [23.1]	
			natur.gastro [23.1]	
			merveilleux paysage [23.2]	
			liberté.nature [23.5]	
			l'attraction [23.3]	
			hospitalier [23.1]	
			grottes [23.4]	
			gens biens.beaux coins [23.4]	
			forêt.nature [23.5]	

			folklore [23.4]	
			fléchage	
			promenade,entretien,arboretum	
			superbe [23.4]	
			famille,natur [23.1]	
			environs [23.3]	
			environnement,nature [23.5]	
			environnement [23.5]	
			environnement [23.4]	
			environnement [23.4]	
			environnement [23.4]	
			collines [23.2]	
			colline,bois,beau [23.4]	
			colline,beau [23.4]	
			château,environnement,belle	
			nature,prix pas trop cher [23.5]	
			calme,nature,paysage vallonné	
			[23.4]	
			calme,nature [23.4]	
			calme,nature [23.2]	
			calme,bel environnement [23.5]	
			calme [23.4]	
			café,rest,nat [23.1]	
			bons équipements [23.5]	
			bonn ambian [23.1]	
			bien d'aller en	
			famille,atmosphère [23.4]	
			belles promenades [23.4]	
			belle promen [23.1]	
			belle nature,belle promenade	
			[23.4]	
			belle nature [23.4]	
			belle nature [23.4]	
			belle nature [23.1]	
			bel environnement [23.5]	
			beaux environs,place libre pour	
			les chiens [23.4]	
			beaux environs,liberté [23.4]	
			beaux environs [23.3]	
			beaux environs [23.2]	
			beaux enviro [23.1]	
			beaux enviro [23.1]	
			beaux enviro [23.1]	
			beau,amusant [23.4]	
			beau domaine [23.4]	
			bcp touristes,beaux environs	
			[23.4]	
			attractif [23.4]	
			ascenseur [23.1]	
			ambiance,calme,nourriture	
			[23.4]	
			agréable,bcp à faire [23.4]	
			accueillant [23.1]	