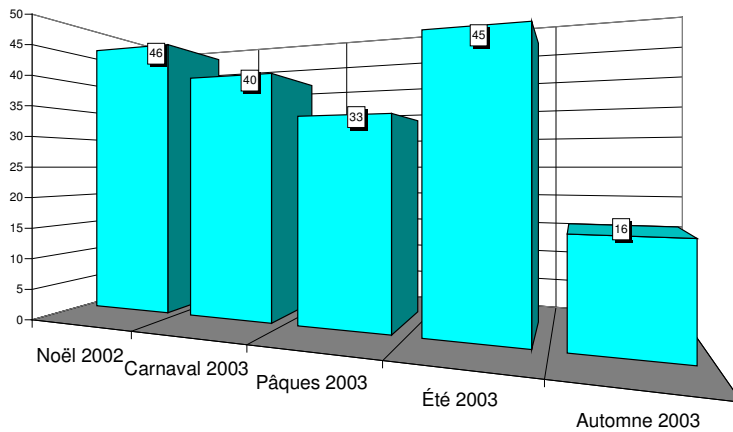


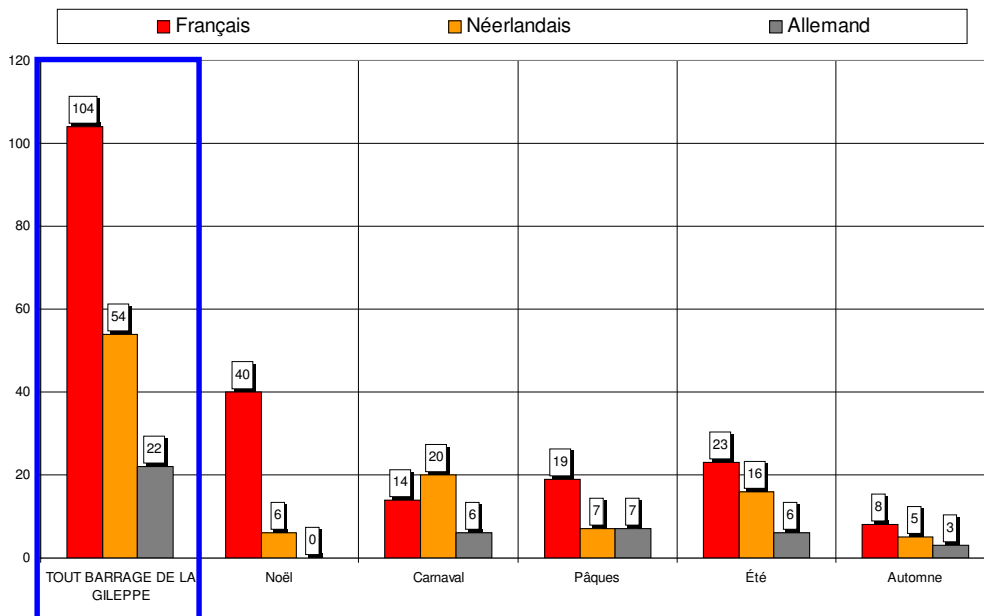


Nombre de questionnaires, saison par saison



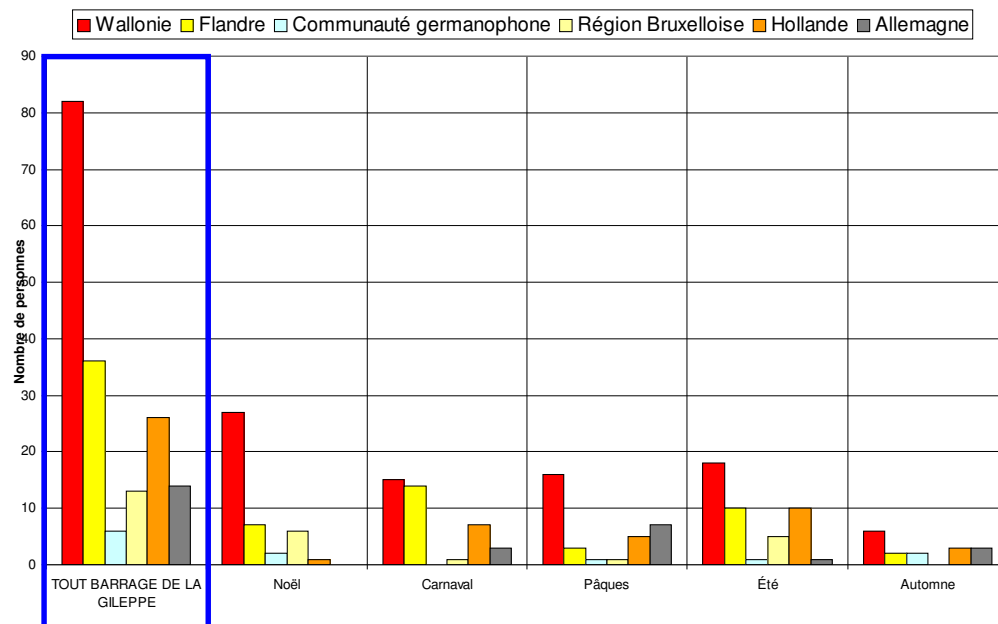
Au total, 180 questionnaires ont été recueillis en 5 vagues d'enquêtes (9 jours d'entretiens). Cet échantillon est globalement représentatif.

Langue des questionnaires



58% des questionnaires sont complétés en français, 30% en néerlandais et 12% en allemand.

Région d'origine des personnes interrogées



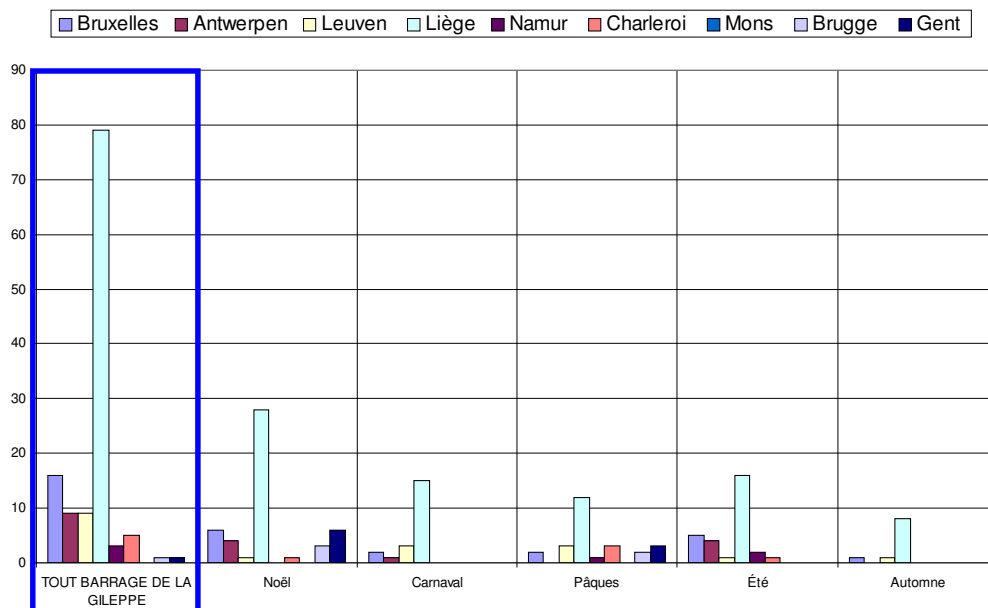
46% des personnes interrogées sont domiciliées en Wallonie, 20% en Flandre et 14% en Hollande.

Région d'origine pour les visiteurs provenant de Belgique

Dans les graphiques et les commentaires qui suivent, les « régions » sont définies par le premier chiffre du code postal :

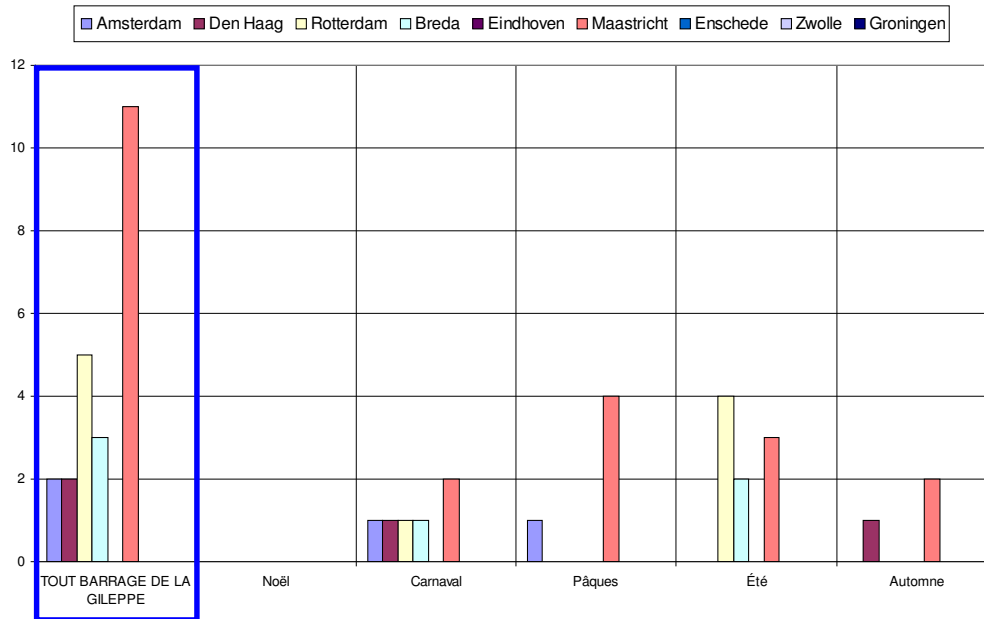
- ✓ la « région de Bruxelles » comprend les communes dont le numéro commence par le chiffre 1,
- ✓ la « région d'Anvers » comprend les communes dont le numéro commence par 2,
- ✓ la « région de Louvain », les communes dont le numéro commence par 3 et comprend donc le Limbourg,
- ✓ la « région de Liège », les communes dont le numéro commence par 4, y compris donc les Cantons de l'Est,
- ✓ la « région de Namur », les communes dont le numéro commence par 5,
- ✓ la « région de Charleroi », les communes dont le numéro commence par 6, donc également des communes du Luxembourg,
- ✓ la « région de Mons », les communes dont le numéro commence par 7,
- ✓ la « région de Bruges », les communes dont le numéro commence par 8,
- ✓ la « région de Gand », les communes dont le numéro commence par 9.

De même, les « régions » de Hollande sont également définies par le premier chiffre du code postal : Amsterdam, 1 ; La Haye, 2 ; Maastricht, 6 etc



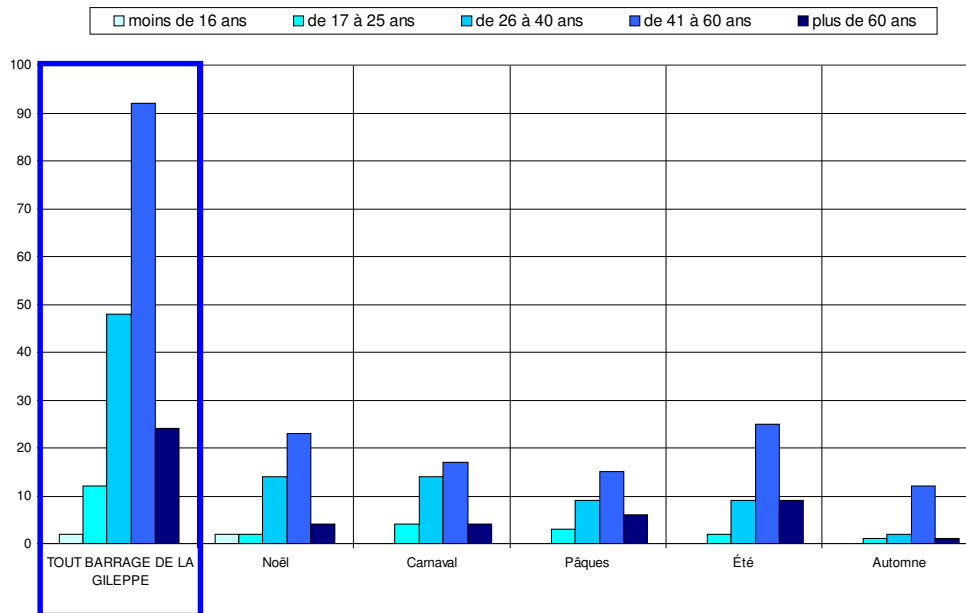
Les visiteurs belges proviennent majoritairement de la région liégeoise (58%).

Région d'origine pour les visiteurs provenant de Hollande

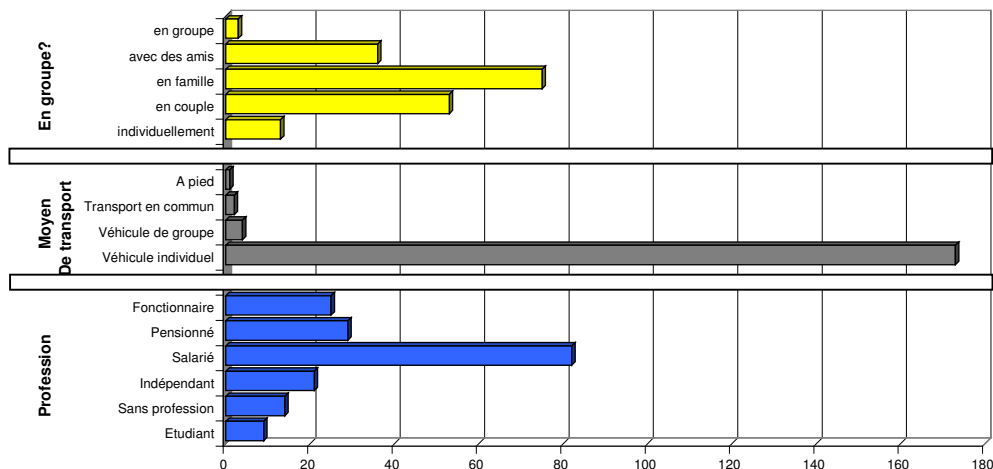


Critère peu représentatif, donné à titre purement indicatif.

Caractéristiques des visiteurs questionnés



Les tranches d'âge des 41-60 ans et des 26-40 ans prédominent.

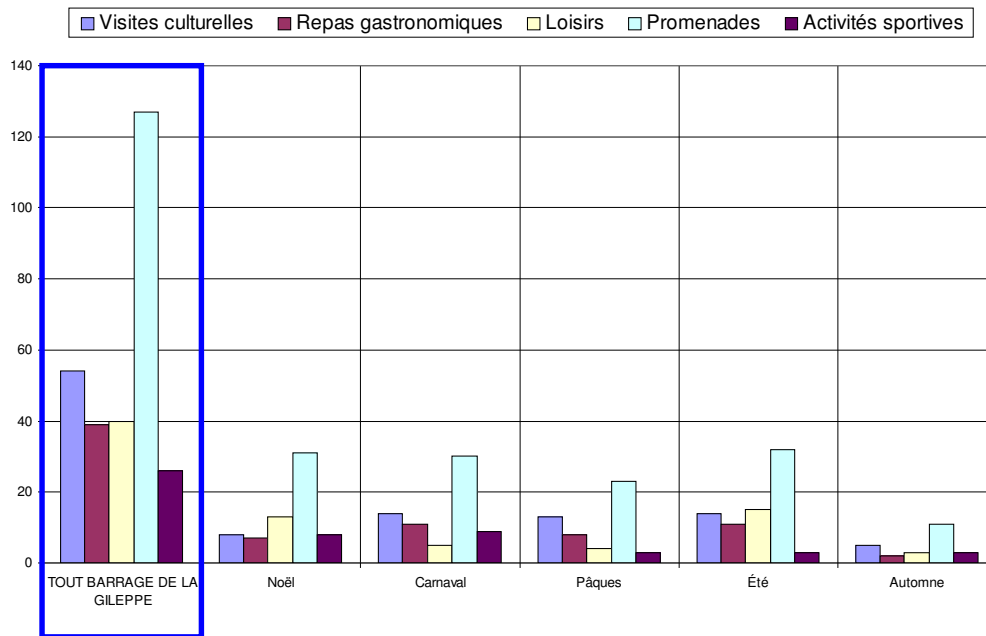


✓ 70% des personnes interrogées viennent en couple ou en famille.

✓ Le véhicule individuel est pratiquement le seul moyen de transport utilisé (96%).

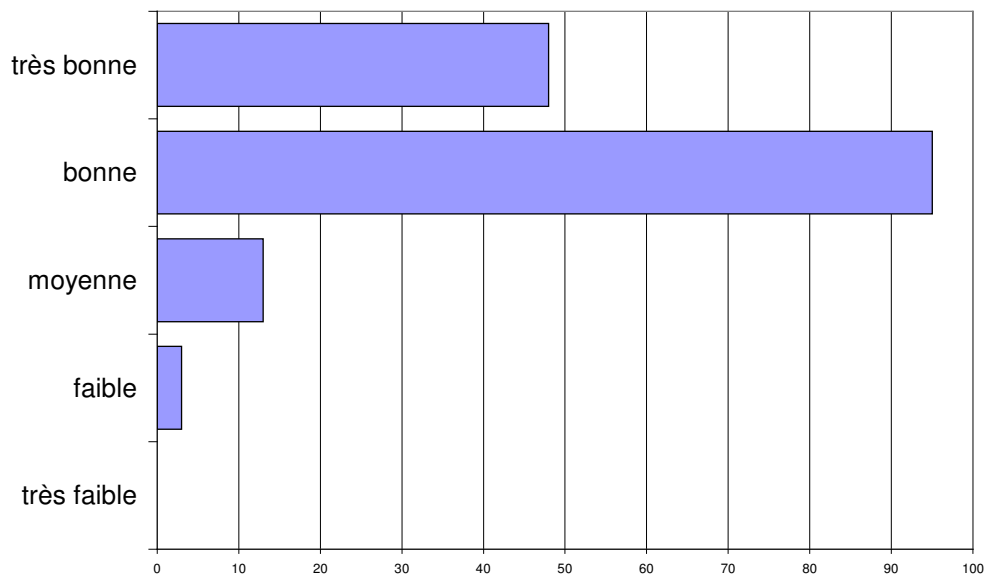
✓ Les salariés sont les plus nombreux (46%).

Activités touristiques pratiquées



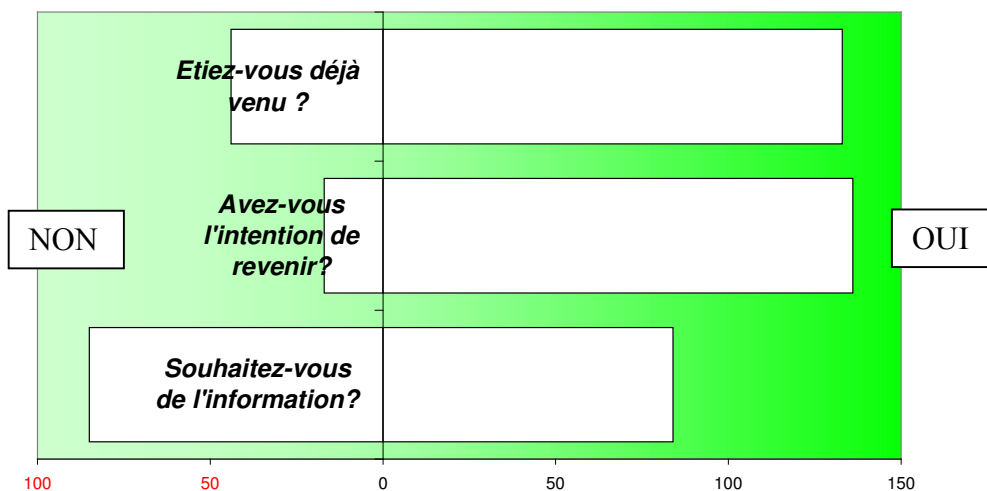
Les promenades sont les activités les plus fréquemment citées.

Appréciation de l'endroit touristique



L'appréciation des visiteurs est bonne à très bonne.

Fréquentation

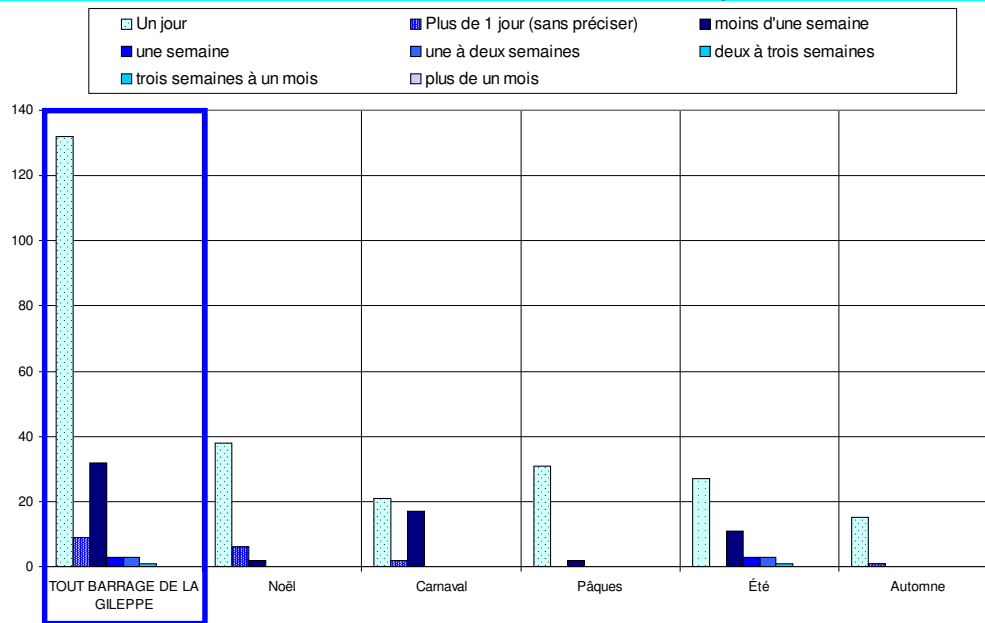


✓75% des personnes interrogées sont déjà venues dans la région.

✓89% ont l'intention d'y revenir.

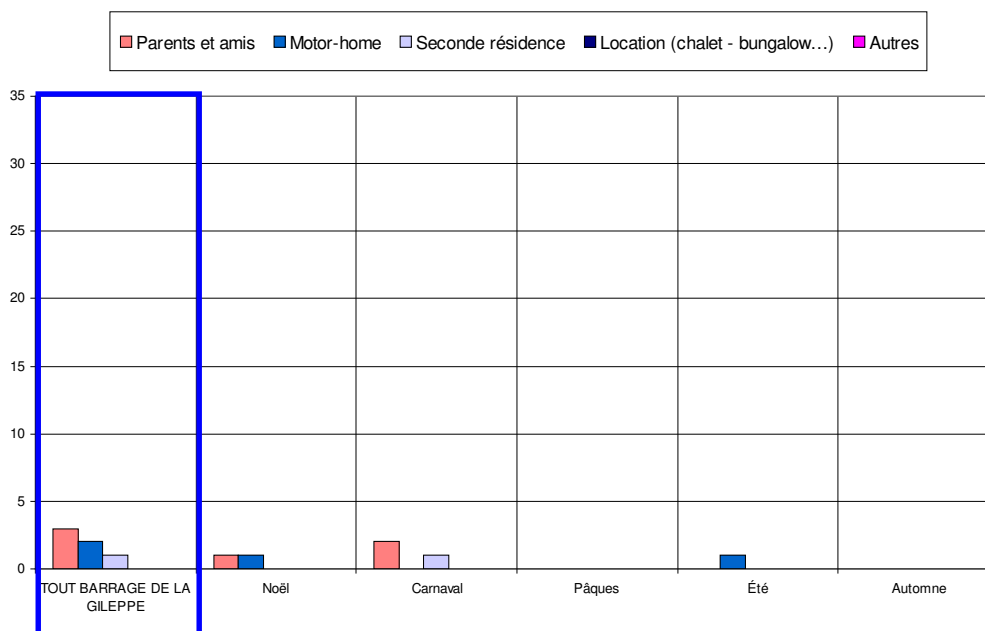
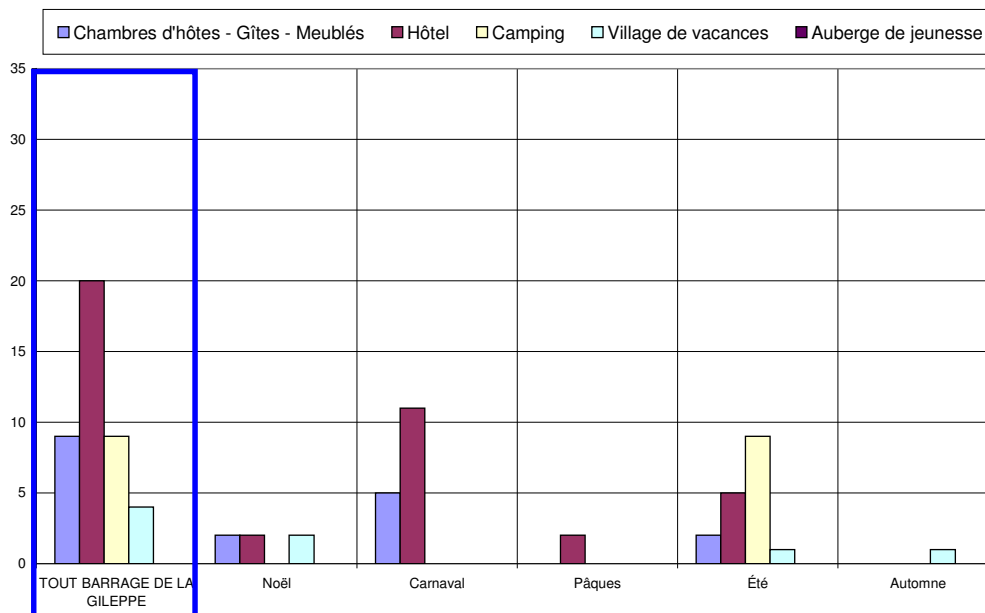
✓50% souhaitent être informées des activités futures.

Durée du séjour



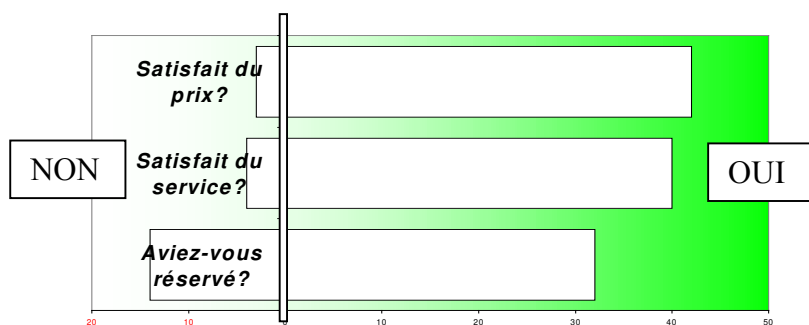
Le tourisme d'un jour prédomine largement, seuls 26% séjournent dans la région.

Hébergement



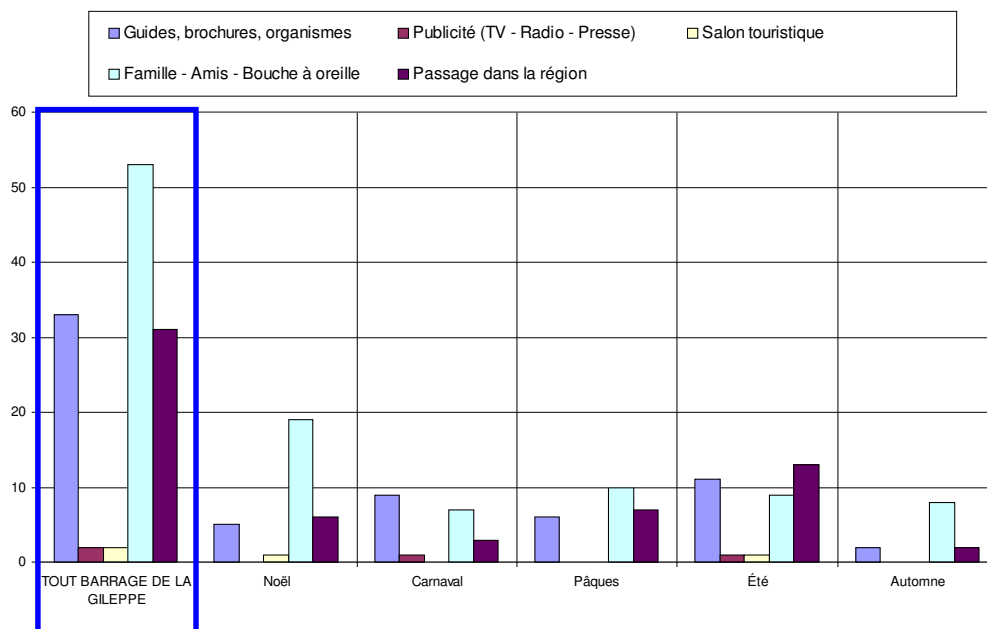
Les types d'hébergement les plus fréquentés sont les hôtels, suivis par les chambres d'hôtes & gîtes et le camping (ce dernier exclusivement en été).

Satisfaction en matière d'hébergement

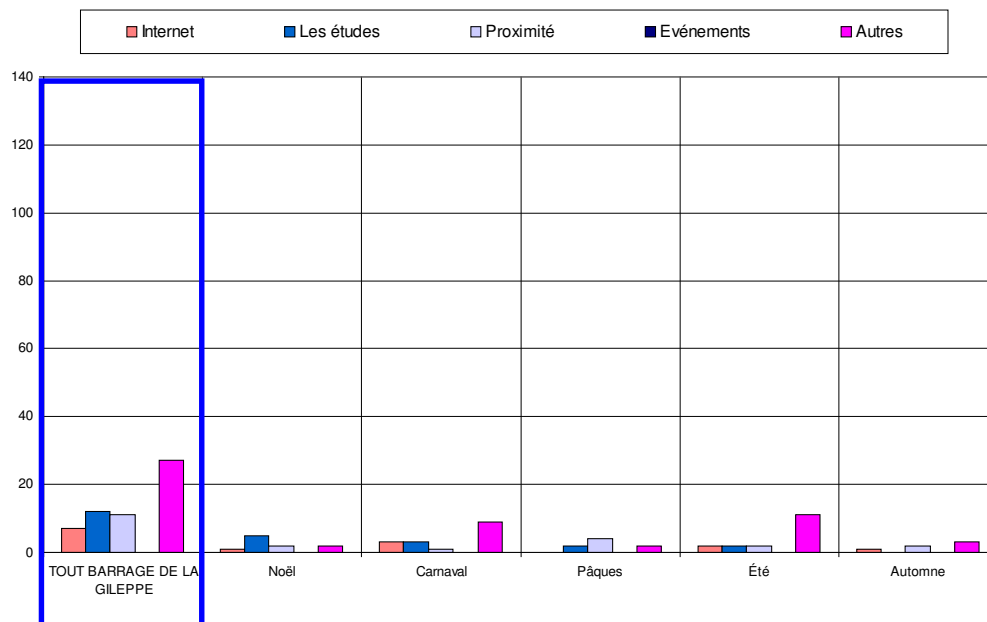


Le taux de satisfaction concernant l'hébergement est très élevé tant pour les prix que pour les services offerts. Remarque : il y a 70% de réservations.

Sources d'information et de documentation



Les principales sources d'information sont le bouche à oreille (30%), les guides & brochures (19%) et le passage dans la région (17%).



Réponses aux questions ouvertes à propos des points forts, points faibles ou commentaires libres

| Points forts les plus souvent cités | Points faibles les plus souvent cités |
|--|---|
| Nature, vue, paysages, calme : 88 x Promenades : 9x | Cafétéria, restaurant : 9 x Signalisation, indications : 8 x |

| | BARR. GILËPPE | | Noël 2002 | | Carnaval 2003 | | Pâques 2003 | | Été 2003 | | Automne 2003 | |
|----------------------------------|-------------------|--------------|--------------------------------|--------------|--------------------------------|--------------|--------------------------------|--------------|--------------------------------|--------------|--------------------------------|--------------|
| Date : | du | 28-déc | du | 28-déc | du | 8-mars | du | 21-avr | du | 15-juil | du | 19-oct |
| | au | 19-oct | au | 4-janv | au | 8-mars | au | 21-avr | au | 9-août | au | 19-oct |
| Langue du formulaire | | | | | | | | | | | | |
| Français | 104 | 57,8% | 40 | 87,0% | 14 | 35,0% | 19 | 57,6% | 23 | 51,1% | 8 | 50,0% |
| Néerlandais | 54 | 30,0% | 6 | 13,0% | 20 | 50,0% | 7 | 21,2% | 16 | 35,6% | 5 | 31,3% |
| Allemand | 22 | 12,2% | 0 | 0,0% | 6 | 15,0% | 7 | 21,2% | 6 | 13,3% | 3 | 18,8% |
| Nombres | Entretiens | Jours | Entretiens | Jours | Entretiens | Jours | Entretiens | Jours | Entretiens | Jours | Entretiens | Jours |
| | 180 | 9 | 46 | 3 | 40 | 1 | 33 | 1 | 45 | 3 | 16 | 1 |
| | 20 Q. par jour | | [15 Q. par jour sur 1 site(s)] | | [40 Q. par jour sur 1 site(s)] | | [33 Q. par jour sur 1 site(s)] | | [15 Q. par jour sur 1 site(s)] | | [16 Q. par jour sur 1 site(s)] | |
| Domicile | | | | | | | | | | | | |
| Wallonie | 82 | 45,6% | 27 | 58,7% | 15 | 37,5% | 16 | 48,5% | 18 | 40,0% | 6 | 37,5% |
| Flandre | 36 | 20,0% | 7 | 15,2% | 14 | 35,0% | 3 | 9,1% | 10 | 22,2% | 2 | 12,5% |
| Communauté germanophone | 6 | 3,3% | 2 | 4,3% | 0 | 0,0% | 1 | 3,0% | 1 | 2,2% | 2 | 12,5% |
| Région Bruxelloise | 13 | 7,2% | 6 | 13,0% | 1 | 2,5% | 1 | 3,0% | 5 | 11,1% | 0 | 0,0% |
| Hollande | 26 | 14,4% | 1 | 2,2% | 7 | 17,5% | 5 | 15,2% | 10 | 22,2% | 3 | 18,8% |
| France | 0 | 0,0% | 0 | 0,0% | 0 | 0,0% | 0 | 0,0% | 0 | 0,0% | 0 | 0,0% |
| Allemagne | 14 | 7,8% | 0 | 0,0% | 3 | 7,5% | 7 | 21,2% | 1 | 2,2% | 3 | 18,8% |
| Luxembourg | 0 | 0,0% | 0 | 0,0% | 0 | 0,0% | 0 | 0,0% | 0 | 0,0% | 0 | 0,0% |
| Angleterre | 0 | 0,0% | 0 | 0,0% | 0 | 0,0% | 0 | 0,0% | 0 | 0,0% | 0 | 0,0% |
| Autre | 3 | 1,7% | 3 | 6,5% | 0 | 0,0% | 0 | 0,0% | 0 | 0,0% | 0 | 0,0% |
| Zone postale belge | | | | | | | | | | | | |
| Bruxelles | 16 | 11,7% | 6 | 14,3% | 2 | 6,7% | 2 | 9,5% | 5 | 14,7% | 1 | 10,0% |
| Antwerpen | 9 | 6,6% | 4 | 9,5% | 1 | 3,3% | 0 | 0,0% | 4 | 11,8% | 0 | 0,0% |
| Leuven | 9 | 6,6% | 1 | 2,4% | 3 | 10,0% | 3 | 14,3% | 1 | 2,9% | 1 | 10,0% |
| Liège | 79 | 57,7% | 28 | 66,7% | 15 | 50,0% | 12 | 57,1% | 16 | 47,1% | 8 | 80,0% |
| Namur | 3 | 2,2% | 0 | 0,0% | 0 | 0,0% | 1 | 4,8% | 2 | 5,9% | 0 | 0,0% |
| Charleroi | 5 | 3,6% | 1 | 2,4% | 0 | 0,0% | 3 | 14,3% | 1 | 2,9% | 0 | 0,0% |
| Mons | 0 | 0,0% | 0 | 0,0% | 0 | 0,0% | 0 | 0,0% | 0 | 0,0% | 0 | 0,0% |
| Brugge | 6 | 4,4% | 1 | 2,4% | 3 | 10,0% | 0 | 0,0% | 2 | 5,9% | 0 | 0,0% |
| Gent | 10 | 7,3% | 1 | 2,4% | 6 | 20,0% | 0 | 0,0% | 3 | 8,8% | 0 | 0,0% |
| Zone postale néerlandaise | | | | | | | | | | | | |
| Amsterdam | 2 | 8,7% | 0 | 0,0% | 1 | 16,7% | 1 | 20,0% | 0 | 0,0% | 0 | 0,0% |
| Den Haag | 2 | 8,7% | 0 | 0,0% | 1 | 16,7% | 0 | 0,0% | 0 | 0,0% | 1 | 33,3% |
| Rotterdam | 5 | 21,7% | 0 | 0,0% | 1 | 16,7% | 0 | 0,0% | 4 | 44,4% | 0 | 0,0% |
| Breda | 3 | 13,0% | 0 | 0,0% | 1 | 16,7% | 0 | 0,0% | 2 | 22,2% | 0 | 0,0% |
| Eindhoven | 0 | 0,0% | 0 | 0,0% | 0 | 0,0% | 0 | 0,0% | 0 | 0,0% | 0 | 0,0% |
| Maastricht | 11 | 47,8% | 0 | 0,0% | 2 | 33,3% | 4 | 80,0% | 3 | 33,3% | 2 | 66,7% |
| Enschede | 0 | 0,0% | 0 | 0,0% | 0 | 0,0% | 0 | 0,0% | 0 | 0,0% | 0 | 0,0% |
| Zwolle | 0 | 0,0% | 0 | 0,0% | 0 | 0,0% | 0 | 0,0% | 0 | 0,0% | 0 | 0,0% |
| Groningen | 0 | 0,0% | 0 | 0,0% | 0 | 0,0% | 0 | 0,0% | 0 | 0,0% | 0 | 0,0% |
| Zone postale allemande | | | | | | | | | | | | |
| Dresde | 0 | 0,0% | 0 | 0,0% | 0 | 0,0% | 0 | 0,0% | 0 | 0,0% | 0 | 0,0% |
| Berlin | 0 | 0,0% | 0 | 0,0% | 0 | 0,0% | 0 | 0,0% | 0 | 0,0% | 0 | 0,0% |
| Hambourg | 0 | 0,0% | 0 | 0,0% | 0 | 0,0% | 0 | 0,0% | 0 | 0,0% | 0 | 0,0% |
| Hanovre | 0 | 0,0% | 0 | 0,0% | 0 | 0,0% | 0 | 0,0% | 0 | 0,0% | 0 | 0,0% |
| Düsseldorf | 3 | 27,3% | 0 | 0,0% | 1 | 100,0% | 2 | 28,6% | 0 | 0,0% | 0 | 0,0% |
| Cologne | 8 | 72,7% | 0 | 0,0% | 0 | 0,0% | 5 | 71,4% | 1 | 100,0% | 2 | 100,0% |
| Francofort | 0 | 0,0% | 0 | 0,0% | 0 | 0,0% | 0 | 0,0% | 0 | 0,0% | 0 | 0,0% |
| Stuttgart | 0 | 0,0% | 0 | 0,0% | 0 | 0,0% | 0 | 0,0% | 0 | 0,0% | 0 | 0,0% |
| Munich | 0 | 0,0% | 0 | 0,0% | 0 | 0,0% | 0 | 0,0% | 0 | 0,0% | 0 | 0,0% |
| Nuremberg | 0 | 0,0% | 0 | 0,0% | 0 | 0,0% | 0 | 0,0% | 0 | 0,0% | 0 | 0,0% |
| Age | | | | | | | | | | | | |
| moins de 16 ans | 2 | 1,1% | 2 | 4,4% | 0 | 0,0% | 0 | 0,0% | 0 | 0,0% | 0 | 0,0% |
| de 17 à 25 ans | 12 | 6,7% | 2 | 4,4% | 4 | 10,3% | 3 | 9,1% | 2 | 4,4% | 1 | 6,3% |
| de 26 à 40 ans | 48 | 27,0% | 14 | 31,1% | 14 | 35,9% | 9 | 27,3% | 9 | 20,0% | 2 | 12,5% |
| de 41 à 60 ans | 92 | 51,7% | 23 | 51,1% | 17 | 43,6% | 15 | 45,5% | 25 | 55,6% | 12 | 75,0% |
| plus de 60 ans | 24 | 13,5% | 4 | 8,9% | 4 | 10,3% | 6 | 18,2% | 9 | 20,0% | 1 | 6,3% |
| Profession | | | | | | | | | | | | |
| Etudiant | 9 | 5,0% | 5 | 10,9% | 2 | 5,0% | 0 | 0,0% | 1 | 2,2% | 1 | 6,3% |
| Sans profession | 14 | 7,8% | 3 | 6,5% | 8 | 20,0% | 1 | 3,0% | 2 | 4,4% | 0 | 0,0% |
| Indépendant | 21 | 11,7% | 6 | 13,0% | 5 | 12,5% | 3 | 9,1% | 4 | 8,9% | 3 | 18,8% |
| Salarié | 82 | 45,6% | 24 | 52,2% | 16 | 40,0% | 16 | 48,5% | 20 | 44,4% | 6 | 37,5% |
| Pensionné | 29 | 16,1% | 7 | 15,2% | 4 | 10,0% | 7 | 21,2% | 10 | 22,2% | 1 | 6,3% |
| Fonctionnaire | 25 | 13,9% | 1 | 2,2% | 5 | 12,5% | 6 | 18,2% | 8 | 17,8% | 5 | 31,3% |
| Moyen de Transport | | | | | | | | | | | | |
| Véhicule individuel | 173 | 96,1% | 46 | 100,0% | 35 | 87,5% | 31 | 93,9% | 45 | 100,0% | 16 | 100,0% |
| Véhicule de groupe | 4 | 2,2% | 0 | 0,0% | 4 | 10,0% | 0 | 0,0% | 0 | 0,0% | 0 | 0,0% |
| Transport en commun | 2 | 1,1% | 0 | 0,0% | 1 | 2,5% | 1 | 3,0% | 0 | 0,0% | 0 | 0,0% |
| A pied | 1 | 0,6% | 0 | 0,0% | 0 | 0,0% | 1 | 3,0% | 0 | 0,0% | 0 | 0,0% |
| Groupe | | | | | | | | | | | | |
| individuellement | 13 | 7,2% | 6 | 13,0% | 4 | 10,0% | 2 | 6,1% | 1 | 2,2% | 0 | 0,0% |
| en couple | 53 | 29,4% | 8 | 17,4% | 11 | 27,5% | 8 | 24,2% | 19 | 42,2% | 7 | 43,8% |
| en famille | 75 | 41,7% | 21 | 45,7% | 12 | 30,0% | 15 | 45,5% | 20 | 44,4% | 7 | 43,8% |
| avec des amis | 36 | 20,0% | 11 | 23,9% | 10 | 25,0% | 8 | 24,2% | 5 | 11,1% | 2 | 12,5% |
| en groupe | 3 | 1,7% | 0 | 0,0% | 3 | 7,5% | 0 | 0,0% | 0 | 0,0% | 0 | 0,0% |
| Raison de la visite | | | | | | | | | | | | |
| professionnelle | 2 | 1,1% | 0 | 0,0% | 2 | 5,0% | 0 | 0,0% | 0 | 0,0% | 0 | 0,0% |
| touristique | 176 | 98,3% | 45 | 100,0% | 37 | 92,5% | 33 | 100,0% | 45 | 100,0% | 16 | 100,0% |
| shopping | 1 | 0,6% | 0 | 0,0% | 1 | 2,5% | 0 | 0,0% | 0 | 0,0% | 0 | 0,0% |

| | | | | | | | | | | | | | |
|------------------------------------|-----|-------|----|--------|----|--------|----|--------|----|-------|----|--------|--|
| 1ère visite ? | | | | | | | | | | | | | |
| Oui | 44 | 24,9% | 7 | 15,6% | 9 | 22,5% | 8 | 25,8% | 18 | 40,0% | 2 | 12,5% | |
| Non | 133 | 75,1% | 38 | 84,4% | 31 | 77,5% | 23 | 74,2% | 27 | 60,0% | 14 | 87,5% | |
| Activités pratiquées | | | | | | | | | | | | | |
| Visites culturelles | 54 | 18,9% | 8 | 11,9% | 14 | 20,3% | 13 | 25,5% | 14 | 18,7% | 5 | 20,8% | |
| Repas gastronomiques | 39 | 13,6% | 7 | 10,4% | 11 | 15,9% | 8 | 15,7% | 11 | 14,7% | 2 | 8,3% | |
| Loisirs | 40 | 14,0% | 13 | 19,4% | 5 | 7,2% | 4 | 7,8% | 15 | 20,0% | 3 | 12,5% | |
| Promenades | 127 | 44,4% | 31 | 46,3% | 30 | 43,5% | 23 | 45,1% | 32 | 42,7% | 11 | 45,8% | |
| Activités sportives | 26 | 9,1% | 8 | 11,9% | 9 | 13,0% | 3 | 5,9% | 3 | 4,0% | 3 | 12,5% | |
| Durée du séjour | | | | | | | | | | | | | |
| Un jour | 132 | 73,3% | 38 | 82,6% | 21 | 52,5% | 31 | 93,9% | 27 | 60,0% | 15 | 93,8% | |
| Plus de 1 jour (sans préciser) | 9 | 5,0% | 6 | 13,0% | 2 | 5,0% | 0 | 0,0% | 0 | 0,0% | 1 | 6,3% | |
| moins d'une semaine | 32 | 17,8% | 2 | 4,3% | 17 | 42,5% | 2 | 6,1% | 11 | 24,4% | 0 | 0,0% | |
| une semaine | 3 | 1,7% | 0 | 0,0% | 0 | 0,0% | 0 | 0,0% | 3 | 6,7% | 0 | 0,0% | |
| une à deux semaines | 3 | 1,7% | 0 | 0,0% | 0 | 0,0% | 0 | 0,0% | 3 | 6,7% | 0 | 0,0% | |
| deux à trois semaines | 1 | 0,6% | 0 | 0,0% | 0 | 0,0% | 0 | 0,0% | 1 | 2,2% | 0 | 0,0% | |
| trois semaines à un mois | 0 | 0,0% | 0 | 0,0% | 0 | 0,0% | 0 | 0,0% | 0 | 0,0% | 0 | 0,0% | |
| plus de un mois | 0 | 0,0% | 0 | 0,0% | 0 | 0,0% | 0 | 0,0% | 0 | 0,0% | 0 | 0,0% | |
| Distance | | | | | | | | | | | | | |
| moins de 10 km | 12 | 17,6% | 3 | 30,0% | 2 | 10,5% | 2 | 10,0% | 5 | 27,8% | 0 | 0,0% | |
| de 10 à 50 km | 36 | 52,9% | 5 | 50,0% | 14 | 73,7% | 4 | 20,0% | 12 | 66,7% | 1 | 100,0% | |
| plus de 50 km | 20 | 29,4% | 2 | 20,0% | 3 | 15,8% | 14 | 70,0% | 1 | 5,6% | 0 | 0,0% | |
| Hébergement | | | | | | | | | | | | | |
| Chambres d'hôtes - Gîtes - Meublés | 9 | 18,8% | 2 | 25,0% | 5 | 26,3% | 0 | 0,0% | 2 | 11,1% | 0 | 0,0% | |
| Hôtel | 20 | 41,7% | 2 | 25,0% | 11 | 57,9% | 2 | 100,0% | 5 | 27,8% | 0 | 0,0% | |
| Camping | 9 | 18,8% | 0 | 0,0% | 0 | 0,0% | 0 | 0,0% | 9 | 50,0% | 0 | 0,0% | |
| Village de vacances | 4 | 8,3% | 2 | 25,0% | 0 | 0,0% | 0 | 0,0% | 1 | 5,6% | 1 | 100,0% | |
| Auberge de jeunesse | 0 | 0,0% | 0 | 0,0% | 0 | 0,0% | 0 | 0,0% | 0 | 0,0% | 0 | 0,0% | |
| Parents et amis | 3 | 6,3% | 1 | 12,5% | 2 | 10,5% | 0 | 0,0% | 0 | 0,0% | 0 | 0,0% | |
| Motor-home | 2 | 4,2% | 1 | 12,5% | 0 | 0,0% | 0 | 0,0% | 1 | 5,6% | 0 | 0,0% | |
| Seconde résidence | 1 | 2,1% | 0 | 0,0% | 1 | 5,3% | 0 | 0,0% | 0 | 0,0% | 0 | 0,0% | |
| Location (chalet - bungalow...) | | | | | | | | | | | 0 | | |
| Autres | 0 | 0,0% | 0 | 0,0% | 0 | 0,0% | 0 | 0,0% | 0 | 0,0% | 0 | 0,0% | |
| Services OK ? | | | | | | | | | | | | | |
| Oui | 42 | 93,3% | 9 | 100,0% | 15 | 100,0% | 2 | 100,0% | 15 | 83,3% | 1 | 100,0% | |
| Non | 3 | 6,7% | 0 | 0,0% | 0 | 0,0% | 0 | 0,0% | 3 | 16,7% | 0 | 0,0% | |
| Prix OK ? | | | | | | | | | | | | | |
| Oui | 40 | 90,9% | 7 | 87,5% | 16 | 100,0% | 2 | 100,0% | 15 | 83,3% | 0 | - | |
| Non | 4 | 9,1% | 1 | 12,5% | 0 | 0,0% | 0 | 0,0% | 3 | 16,7% | 0 | - | |
| Réservation | | | | | | | | | | | | | |
| Oui | 32 | 69,6% | 5 | 62,5% | 14 | 82,4% | 2 | 100,0% | 10 | 55,6% | 1 | 100,0% | |
| Non | 14 | 30,4% | 3 | 37,5% | 3 | 17,6% | 0 | 0,0% | 8 | 44,4% | 0 | 0,0% | |
| Déjà visité le site ? | | | | | | | | | | | | | |
| Oui | 132 | 74,2% | 38 | 82,6% | 29 | 72,5% | 19 | 59,4% | 31 | 70,5% | 15 | 93,8% | |
| Non | 46 | 25,8% | 8 | 17,4% | 11 | 27,5% | 13 | 40,6% | 13 | 29,5% | 1 | 6,3% | |
| Source d'info | | | | | | | | | | | | | |
| Guides, brochures, organismes | 33 | 18,5% | 5 | 12,2% | 9 | 25,0% | 6 | 19,4% | 11 | 21,2% | 2 | 11,1% | |
| Publicité (TV - Radio - Presse) | 2 | 1,1% | 0 | 0,0% | 1 | 2,8% | 0 | 0,0% | 1 | 1,9% | 0 | 0,0% | |
| Salon touristique | 2 | 1,1% | 1 | 2,4% | 0 | 0,0% | 0 | 0,0% | 1 | 1,9% | 0 | 0,0% | |
| Famille - Amis - Bouche à oreille | 53 | 29,8% | 19 | 46,3% | 7 | 19,4% | 10 | 32,3% | 9 | 17,3% | 8 | 44,4% | |
| Passage dans la région | 31 | 17,4% | 6 | 14,6% | 3 | 8,3% | 7 | 22,6% | 13 | 25,0% | 2 | 11,1% | |
| Internet | 7 | 3,9% | 1 | 2,4% | 3 | 8,3% | 0 | 0,0% | 2 | 3,8% | 1 | 5,6% | |
| Les études | 12 | 6,7% | 5 | 12,2% | 3 | 8,3% | 2 | 6,5% | 2 | 3,8% | 0 | 0,0% | |
| Proximité | 11 | 6,2% | 2 | 4,9% | 1 | 2,8% | 4 | 12,9% | 2 | 3,8% | 2 | 11,1% | |
| Evénements | | | | | | | | | | | 0 | 11,1% | |
| Autres | 27 | 15,2% | 2 | 4,9% | 9 | 25,0% | 2 | 6,5% | 11 | 21,2% | 3 | 16,7% | |
| Appréciation | | | | | | | | | | | | | |
| très faible | 0 | 0,0% | 0 | 0,0% | 0 | 0,0% | 0 | 0,0% | 0 | 0,0% | 0 | 0,0% | |
| faible | 3 | 1,9% | 1 | 2,6% | 1 | 3,2% | 0 | 0,0% | 0 | 0,0% | 1 | 6,3% | |
| moyenne | 13 | 8,2% | 7 | 17,9% | 0 | 0,0% | 1 | 3,6% | 4 | 8,9% | 1 | 6,3% | |
| bonne | 95 | 59,7% | 20 | 51,3% | 22 | 71,0% | 17 | 60,7% | 26 | 57,8% | 10 | 62,5% | |
| très bonne | 48 | 30,2% | 11 | 28,2% | 8 | 25,8% | 10 | 35,7% | 15 | 33,3% | 4 | 25,0% | |
| Intention de revenir | | | | | | | | | | | | | |
| Oui | 136 | 88,9% | 32 | 86,5% | 25 | 83,3% | 26 | 96,3% | 38 | 88,4% | 15 | 93,8% | |
| Non | 17 | 11,1% | 5 | 13,5% | 5 | 16,7% | 1 | 3,7% | 5 | 11,6% | 1 | 6,3% | |
| Info ? | | | | | | | | | | | | | |
| Oui | 84 | 49,7% | 17 | 40,5% | 18 | 47,4% | 13 | 43,3% | 27 | 62,8% | 9 | 56,3% | |
| Non | 85 | 50,3% | 25 | 59,5% | 20 | 52,6% | 17 | 56,7% | 16 | 37,2% | 7 | 43,8% | |

| BARRAGE DE LA GILEPPE | [Site N°] 1.15 Organisme | [Site N°] 2.4.s Pt faible Site/Rég | [Site N°] 2.5.s Pt FORT Site/Rég | [Site N°] 3.1 Commentaires |
|-----------------------|--|---|--|---|
| Site N° : 21 | via dépliant de la carte visa [21.2] | vieilli,dépassé [21.2] | vue,tour [21.2] | triste de nas approcher le barrage en bas [21.2] |
| Campagne : 1 du | Van bogget [21.2] Van bogget [21.2] | venteux [21.2] trop souvent fermé.il manque une plaine de jeu [21.3] | vue,paysage [21.1] vue,nature,gens sympas [21.4] | très beau [21.1] site beau,meilleur marquage (circulation car beaucoup prennent la route dans le mauvais sens) [21.4] |
| 28-déc-02 | Van bogget [21.2] | tour très laide [21.5] | vue,nature [21.4] | sans opinion [21.2] |
| au | thomas cook [21.2] | tour payante [21.1] | vue superbe,nature,calme [21.3] | sale temps [21.2] |
| 19-oct-03 | téléphone [21.4] | temps [21.1] | vue imprenable [21.3] | recommence encore une fois [21.2] |
| | téléphone [21.4] | temps [21.1] | vue [21.4] | promenades [21.2] |
| | téléphone [21.4] | temps [21.1] | vue [21.4] | prévoir plus de feuilles en néerlandais [21.2] |
| | téléphone [21.4] | temps [21.1] | vue [21.2] | plus pub pr site [21.1] |
| | téléphone [21.4] | temps [21.1] | vue [21.2] | plus d'indicat [21.1] |
| | téléphone [21.4] | temps [21.1] | vue [21.2] | plus d'explications pédagogiques pour tout ce qui se passe en aval,plus d'indications au niveau de la centrale hydroélectrique [21.4] |
| | sun parks [21.5] privé [21.4] | temps [21.1] temps [21.1] | vue [21.2] un des plus beaux barrages dans les alentours [21.4] | plus de restos et cafés [21.2] plus de pub [21.1] |
| | par téléphone [21.2] | temps [21.1] | très nature [21.1] | plus de possibilités,balades à pied [21.3] |
| | par téléphone [21.2] par nous-mêmes [21.3] | temps [21.1] temps [21.1] | tout est agréable [21.5] tour,vue,air [21.1] | plus de bancs [21.3] plus d'activités pour les touristes [21.4] |
| | office du tourisme de Spa [21.4] | temps [21.1] | tour,vue [21.1] | plaques de signalisations,déviations [21.4] |
| | neckermann [21.1] | temps [21.1] | tour,paysag,rég [21.1] | peu de choses faites pour le touriste en comparaison avec le barrage d'Eupen [21.3] |
| | le routard [21.2] | signalisation [21.5] | tour [21.3] | personne ne parle néerlandais [21.4] |
| | jet air [21.2] | sentiers pour vélos,personne ne parle néerlandais [21.4] | tour [21.1] | pas grand chose comme infrastructure autour du lac [21.4] |
| | internet [21.4] | routes pas bien entretenues [21.4] | site [21.4] | pas de toilette à la taverne tout en bas (en-dessous de la tour) [21.3] |
| | internet [21.2] | routes mauv [21.1] | sécurité,parking [21.1] | pas d'activités [21.4] |
| | internet [21.2] | restauration,pas de facilités pour les handicapés [21.4] | région,nature [21.5] | pas beaucoup de petits chalets à louer [21.4] |
| | internet [21.2] | restaurant,café [21.2] | région,barrage [21.1] | pas beaucoup de festivités [21.4] |
| | internet [21.2] | prix pour monter dans la tour [21.4] | ralaxant [21.2] | par moment difficile de trouver les chemins de promenade [21.4] |
| | directement par téléphone [21.3] | prix [21.1] | pronenade [21.1] | on pourrait utiliser le lac pour pratiquer de la voile,kayak [21.4] |
| | chez les propriétaires [21.2] centre vacan [21.1] | plus d'infos [21.1] plus de piscines [21.4] | promenades,nature [21.5] promenades [21.1] | meilleures indications [21.4] manque piscine,terrain de tennis pour retenir les vacanciers,dans les chambres d'hôtes pas d'accommodations supplémentaires [21.4] |
| | | plus de bancs le long du lac [21.4] plus activités [21.1] | promenades [21.1] près de la nature [21.5] | manque de promenades près du gîte [21.2] manque d'animations (cafétaria,sports) [21.4] |
| | | plaque de circulation [21.4] photo plus interpellante,pas bcp à faire [21.4] | paysage,verdure [21.4] paysage,nature,production régionale [21.5] | infrast sport [21.1] il y a des passages défectueux le long de la promenade autour du lac [21.4] |
| | | peu restos,café [21.1] | paysage,nature [21.2] | il serait agréable de trouver les textes en néerlandais,allemand,anglais [21.5] |
| | | peu d'eau [21.5] | paysage,nature [21.1] | entretien du site [21.2] |
| | | petit [21.1] | paysage,nature [21.1] | emplac motoho [21.1] |
| | | payer tour pour avoir accès aux toilettes [21.3] | paysage,nature [21.1] | beau paysage [21.5] |
| | | payer pour monter,wc payants [21.3] | paysage,beaux environs [21.2] | ascenseu gratu [21.1] |
| | | payage pour aller dans tour et aux toilettes [21.3] | paysage [21.2] | aménager un site pour motor-home [21.4] |
| | | pas de wc sur le parking,prix de la tour,entretien des haies [21.4] | paysage [21.2] | aménager le site de façon touristique [21.4] |
| | | pas assez visité [21.4] | paysage [21.1] | aménag sécurit [21.1] |
| | | pas assez de renseignements lors de la visite du site,il faudrait un dépliant minimum pour donner des explications aux enfants [21.5] | pas pollué,accé [21.1] | améliorer tout ce qui pourrait rendre le site plus attrayant [21.4] |
| | | pas accessible [21.4] panneaux en français uniquement dans la tour [21.2] | parle néerlandais [21.2] parking,boisé,prix [21.4] | améliorer la cafétaria [21.3] accès facile [21.1] |
| | | mauvaise signalisation (+grande) [21.3] | panorama [21.2] | |
| | | manque d'indications [21.4] | panorama [21.1] | |
| | | manque des cafés [21.2] | panorama [21.1] | |
| | | manque de guidage,d'animations [21.4] | nature,site [21.4] | |
| | | manque d'attractions,d'animations [21.4] | nature,région [21.1] | |
| | | manque d'attractions [21.4] | nature,gentillesse [21.3] | |

| | | | | |
|--|--|---|---|--|
| | | mang formation [21.1] | nature.espace [21.3] | |
| | | mang animat [21.1] | nature.endroit [21.1] | |
| | | mal localisé,peu de buvettes et snacks [21.3] | nature.couleurs de l'automne.gens aimables [21.5] | |
| | | le temps,tout n'est pas ouvert [21.2] | nature merveilleuse.promenades [21.4] | |
| | | le temps [21.2] | nature [21.5] | |
| | | le ridicule de "Ardenne bleu" [21.5] | nature [21.5] | |
| | | langue [21.4] | nature [21.4] | |
| | | info pas dispo w [21.1] | nature [21.4] | |
| | | indication [21.3] | nature [21.4] | |
| | | il faudrait un restaurant plus raffiné [21.3] | nature [21.4] | |
| | | état des routes qd il pleut [21.4] | nature [21.4] | |
| | | eau [21.2] | nature [21.4] | |
| | | delta plane,chemin de promenade pas facile à trouver [21.4] | nature [21.4] | |
| | | climat,peu d'activités [21.2] | nature [21.4] | |
| | | chemins [21.4] | nature [21.4] | |
| | | cafétaria pas très agréable [21.3] | nature [21.4] | |
| | | cafétaria de la tour pas ouverte [21.3] | nature [21.4] | |
| | | bât anciens [21.1] | nature [21.4] | |
| | | aucune attraction [21.2] | nature [21.4] | |
| | | ascenseur extérieur (vertige) [21.3] | nature [21.4] | |
| | | activités aquatiques [21.3] | nature [21.3] | |
| | | | nature [21.2] | |
| | | | nature [21.1] | |
| | | | nature [21.1] | |
| | | | nature [21.1] | |
| | | | magnifique promenade [21.2] | |
| | | | magnifique [21.3] | |
| | | | lieu,lion [21.3] | |
| | | | le lion la vue sur le lac [21.5] | |
| | | | le lion [21.3] | |
| | | | langue alleman [21.1] | |
| | | | lac.poissons (pêche),region très bien [21.4] | |
| | | | lac [21.2] | |
| | | | infrastructure [21.1] | |
| | | | impressionnant [21.1] | |
| | | | haute Belgique [21.4] | |
| | | | espace vert [21.4] | |
| | | | environs.site naturel [21.3] | |
| | | | environs.nature.calme.gens aimables [21.4] | |
| | | | environs.nature.bois [21.4] | |
| | | | endroit agréabl [21.1] | |
| | | | calme.site [21.4] | |
| | | | calme,propre,bien entretenu [21.3] | |
| | | | calme,peu de monde,repas [21.3] | |
| | | | calme nature [21.5] | |
| | | | calme.nature [21.2] | |
| | | | calme [21.4] | |
| | | | calme [21.2] | |
| | | | café bon,calme,pas trop de monde.services [21.3] | |
| | | | bon pour la santé [21.2] | |
| | | | bon air,eau,convivialité,accueil [21.3] | |
| | | | bois.vue [21.5] | |
| | | | bien aménagé [21.4] | |
| | | | belle vue [21.2] | |
| | | | belle région [21.2] | |
| | | | belle province : nature,chemin [21.4] | |
| | | | belle nature [21.4] | |
| | | | belle ature beau à voir [21.4] | |
| | | | bel environnement,calme [21.3] | |
| | | | beauté nature,enquêteurs [21.2] | |
| | | | beauté de la nature [21.2] | |
| | | | beauté [21.1] | |
| | | | beauté [21.1] | |
| | | | beau,nature [21.3] | |
| | | | beau,la tour [21.3] | |
| | | | beau temps [21.3] | |
| | | | beau temps [21.3] | |
| | | | beau site,calme,nature [21.3] | |
| | | | beau paysage,nature [21.4] | |
| | | | beau paysage [21.3] | |
| | | | beau [21.1] | |
| | | | bcp activ vélos [21.1] | |
| | | | bcp à voir [21.4] | |
| | | | barrage [21.4] | |
| | | | barrage [21.2] | |
| | | | ascenseur [21.4] | |
| | | | ardennes.gastronomie en général [21.3] | |
| | | | air pur [21.2] | |
| | | | agréab.propre [21.1] | |
| | | | activ sport [21.1] | |
| | | | accueil.qual pri [21.1] | |