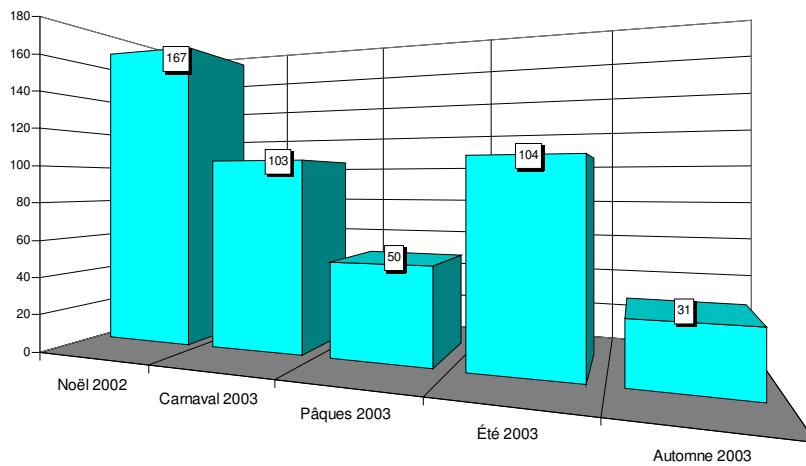


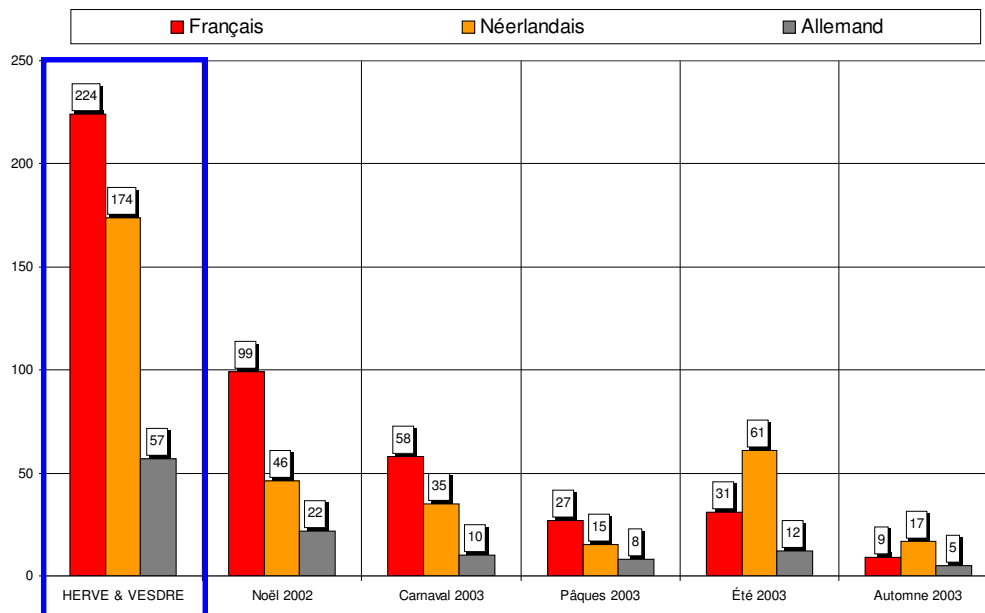


Nombre de questionnaires, saison par saison



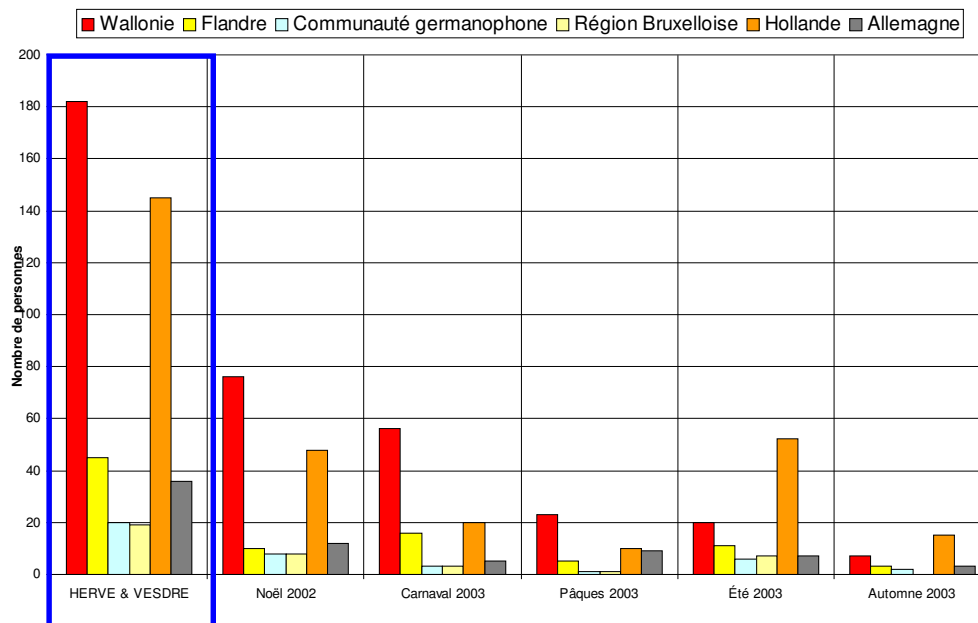
Au total, 455 questionnaires ont été recueillis en 5 vagues d'enquêtes (16 jours d'entretiens). Cet échantillon est globalement représentatif.

Langue des questionnaires



49% des questionnaires sont complétés en français, 38% en néerlandais.

Région d'origine des personnes interrogées



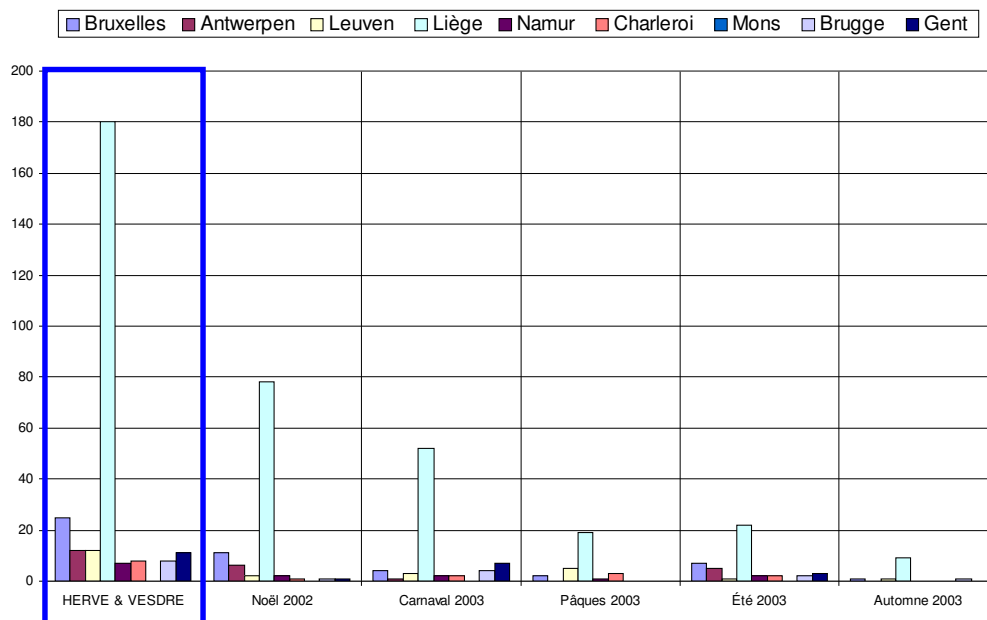
40% des personnes interrogées sont domiciliés en Wallonie, 32% en Hollande.

Région d'origine pour les visiteurs provenant de Belgique

Dans les graphiques et les commentaires qui suivent, les « régions » sont définies par le premier chiffre du code postal :

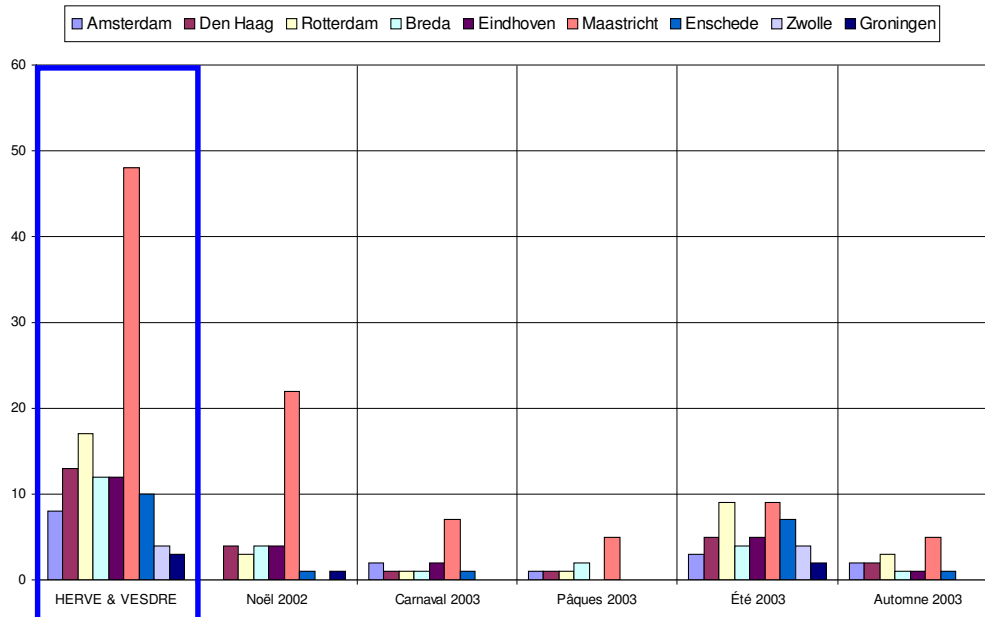
- ✓ la « région de Bruxelles » comprend les communes dont le numéro commence par le chiffre 1,
- ✓ la « région d'Anvers » comprend les communes dont le numéro commence par 2,
- ✓ la « région de Louvain », les communes dont le numéro commence par 3 et comprend donc le Limbourg,
- ✓ la « région de Liège », les communes dont le numéro commence par 4, y compris donc les Cantons de l'Est,
- ✓ la « région de Namur », les communes dont le numéro commence par 5,
- ✓ la « région de Charleroi », les communes dont le numéro commence par 6, donc également des communes du Luxembourg,
- ✓ la « région de Mons », les communes dont le numéro commence par 7,
- ✓ la « région de Bruges », les communes dont le numéro commence par 8,
- ✓ la « région de Gand », les communes dont le numéro commence par 9.

De même, les « régions » de Hollande sont également définies par le premier chiffre du code postal : Amsterdam, 1 ; La Haye, 2 ; Maastricht, 6 etc



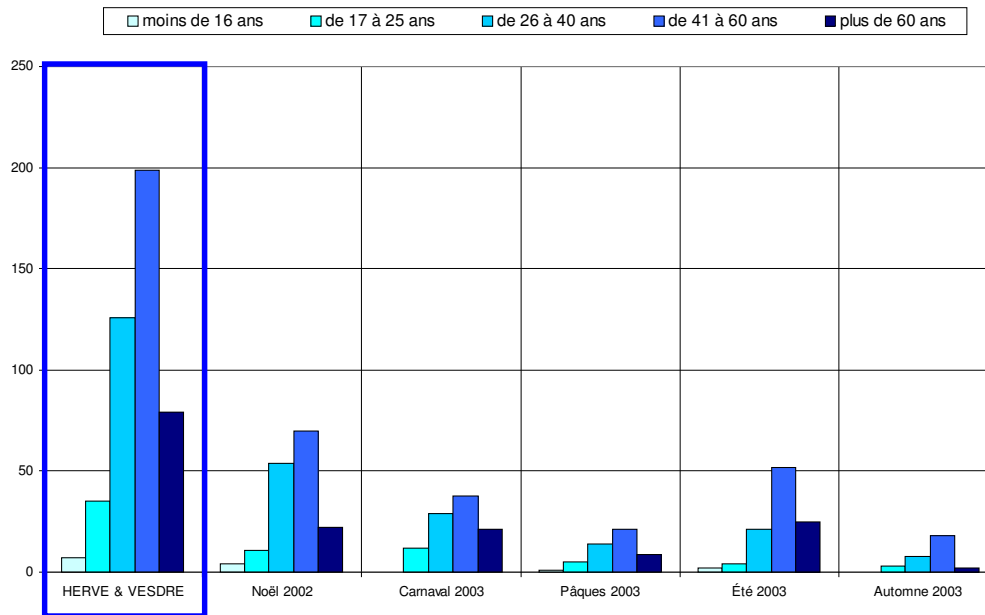
Les visiteurs belges proviennent majoritairement de la région liégeoise (68%).

Région d'origine pour les visiteurs provenant de Hollande

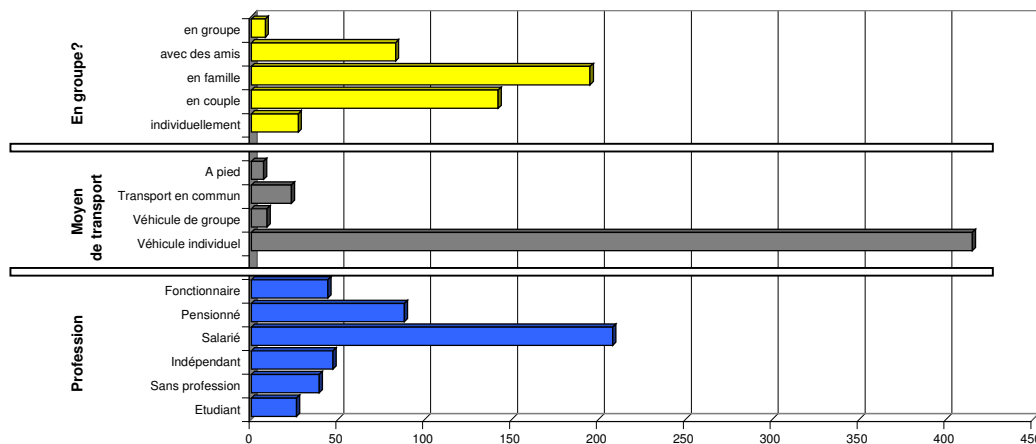


Les visiteurs hollandais proviennent de toutes les régions de Hollande, principalement des environs de Maastricht.

Caractéristiques des visiteurs questionnés



Les tranches d'âge des 41-60 ans et des 26-40 ans prédominent.

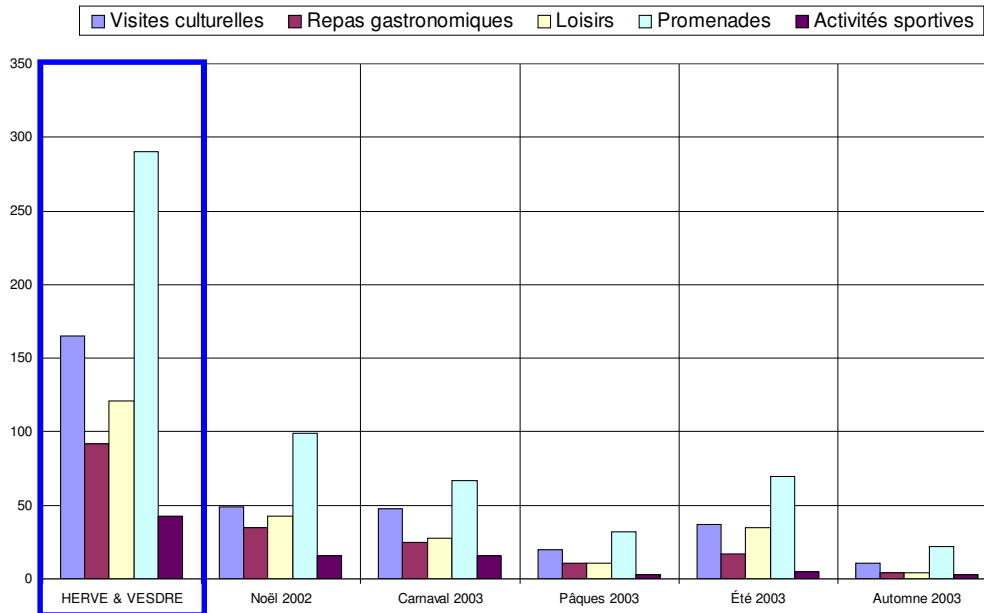


✓ 74% des personnes interrogées viennent en couple ou en famille. Les visites en groupes organisés ne représentent qu'un peu moins de 2%.

✓ Le véhicule individuel est le moyen de transport le plus fréquent (91%); les transports en commun sont utilisés dans 5% des cas seulement.

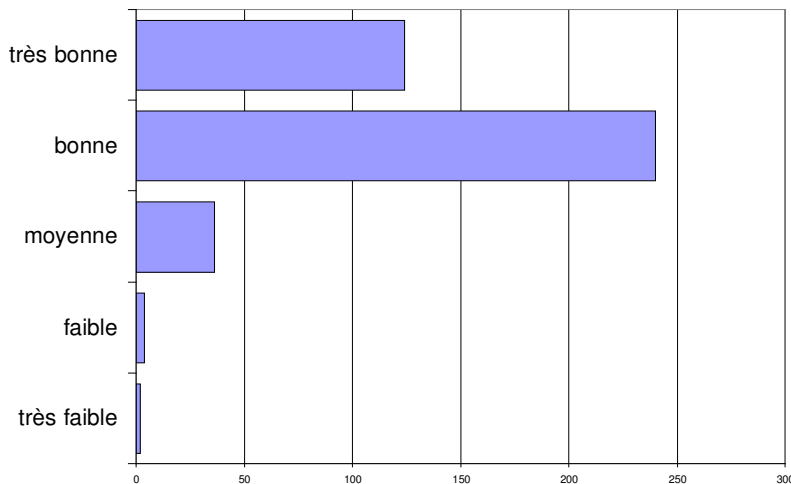
✓ Les salariés sont majoritaires (46%), il y a 20% de pensionnés.

Activités touristiques pratiquées



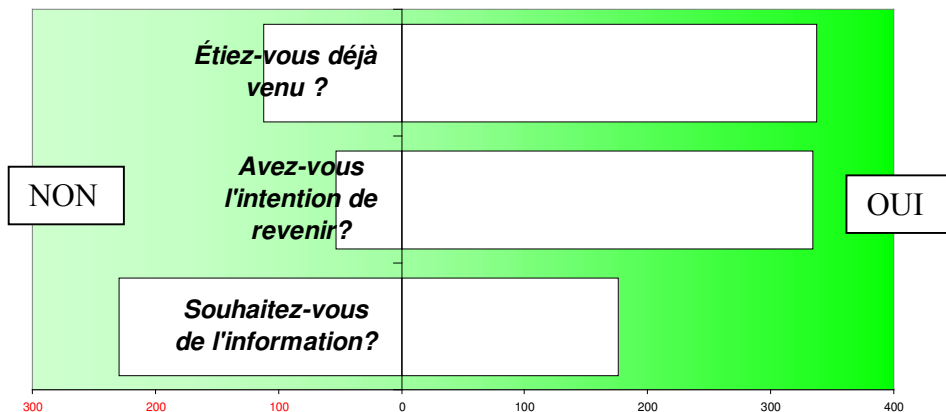
Promenades et visites culturelles sont les activités les plus fréquemment citées (elles cumulent 60% des réponses).
Remarque : Repas gastronomiques et autres loisirs ne sont pas à négliger.

Appréciation de l'endroit touristique



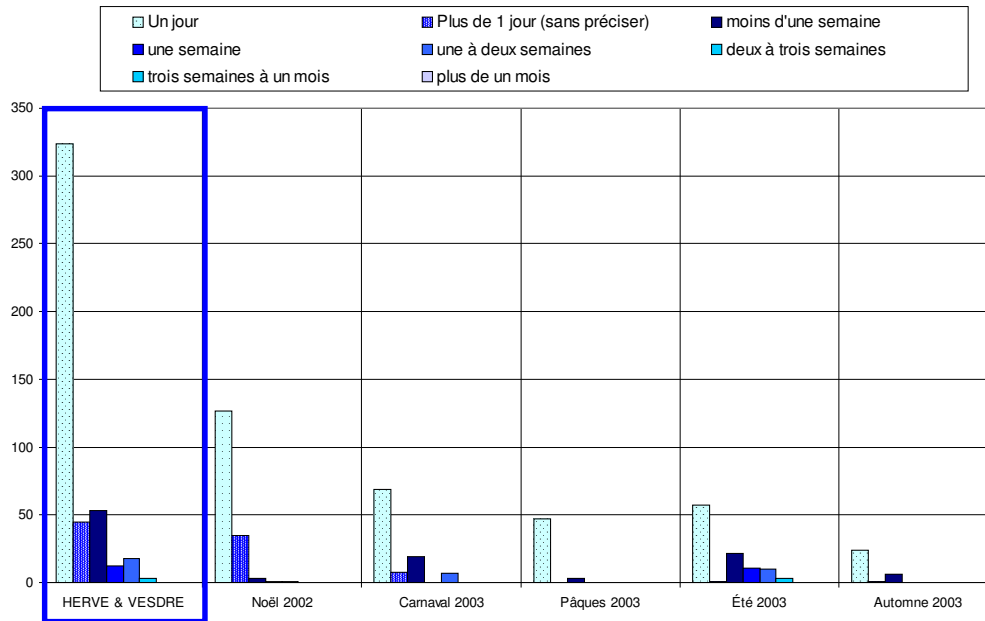
L'appréciation des visiteurs est bonne à très bonne.

Fréquentation



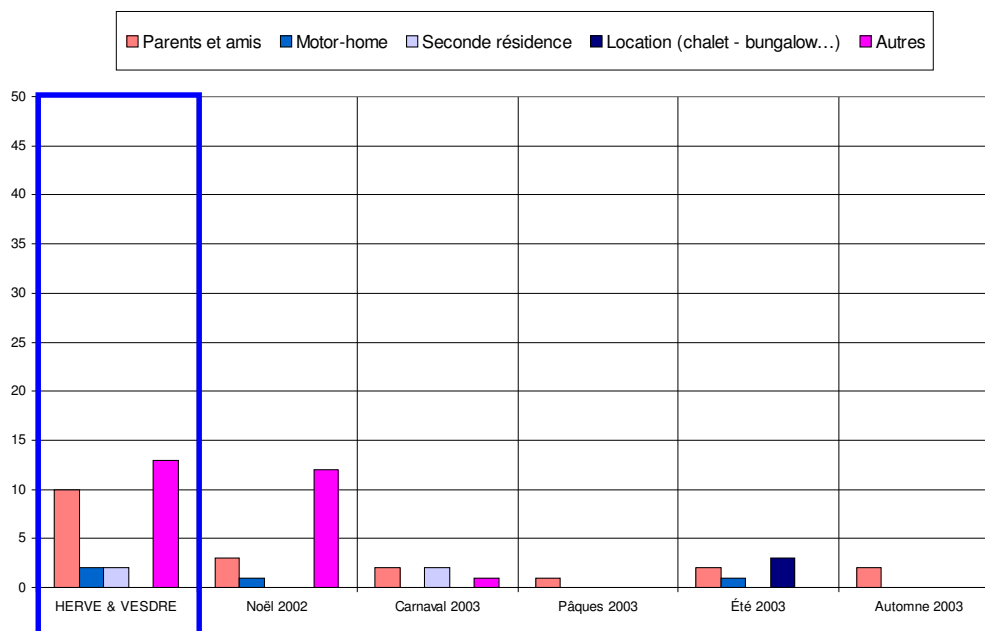
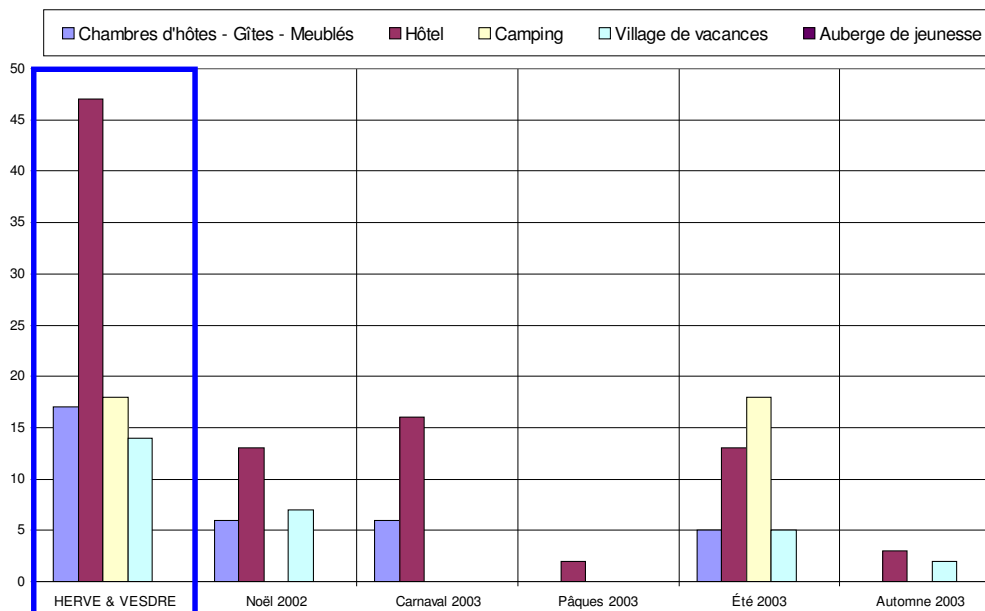
- ✓ 75% des personnes interrogées sont déjà venues dans la région.
- ✓ 86% ont l'intention d'y revenir.
- ✓ 43% souhaitent être informées des activités futures.

Durée du séjour



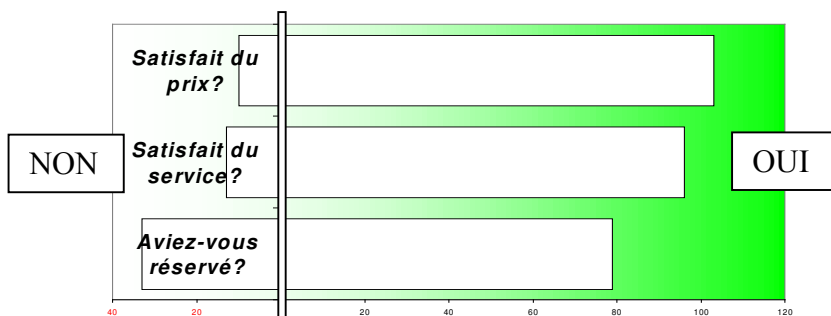
Le tourisme d'un jour prédomine (71%); les séjours sont généralement de moins d'une semaine.

Hébergement



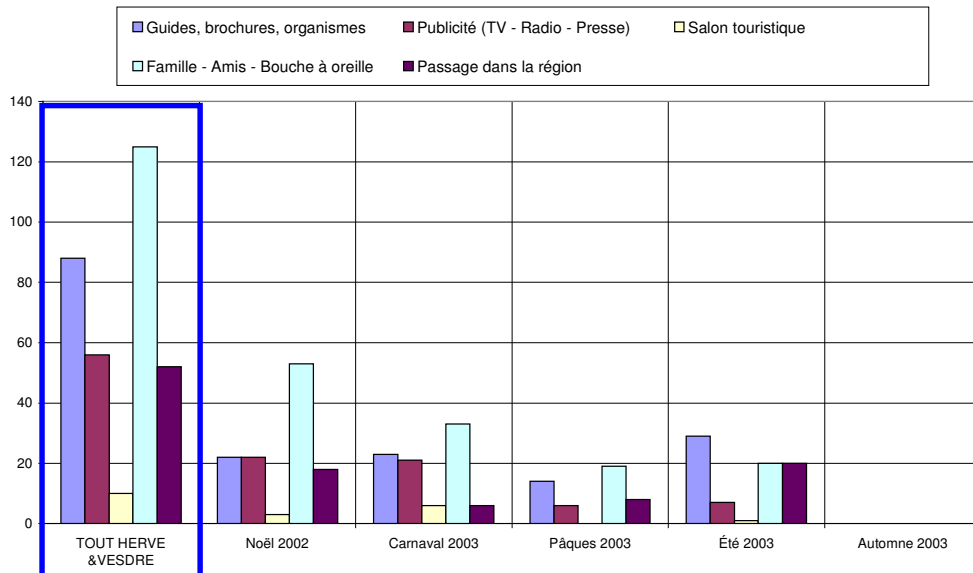
Les types d'hébergement les plus fréquentés sont les hôtels (38%) et les chambres d'hôtes & gîtes (14%). En été, le camping atteint 15%.

Satisfaction en matière d'hébergement

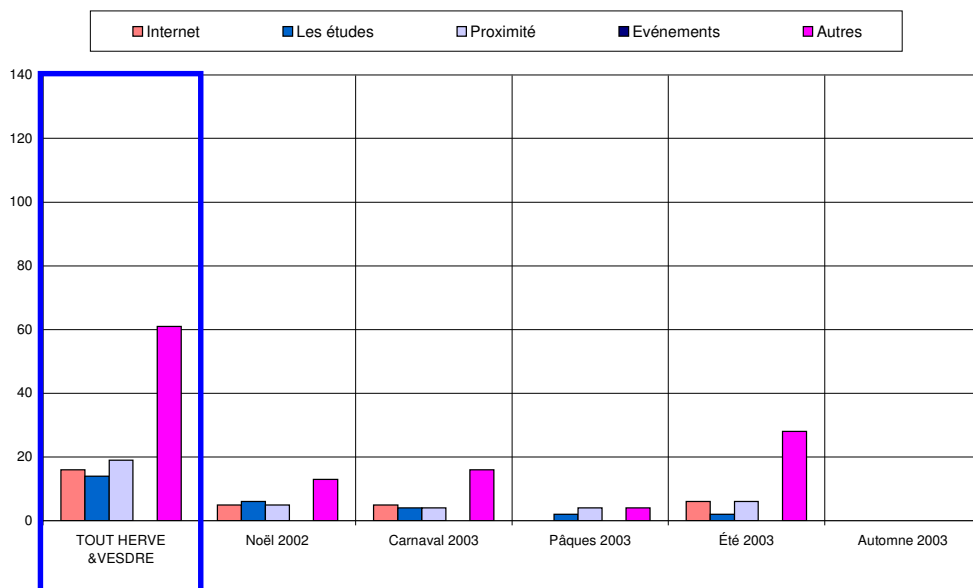


Le taux de satisfaction concernant l'hébergement est très élevé tant au niveau du prix que des services offerts.
Remarque : Il y a 70% de réservations.

Sources d'information et de documentation



Les principales sources d'information sont le bouche à oreille (28%), les guides & brochures (20%) et la publicité (13%).



	HERVE & VESDRE		Noël 2002		Carnaval 2003		Pâques 2003		Été 2003		Automne 2003	
Date :	du	28-déc	du	28-déc	du	7-mars	du	21-avr	du	15-juil	du	19-oct
	au	25-oct	au	5-janv	au	8-mars	au	26-avr	au	16-août	au	25-oct
Langue du formulaire												
Français	224	49,2%	99	59,3%	58	56,3%	27	54,0%	31	29,8%	9	29,0%
Néerlandais	174	38,2%	46	27,5%	35	34,0%	15	30,0%	61	58,7%	17	54,8%
Allemand	57	12,5%	22	13,2%	10	9,7%	8	16,0%	12	11,5%	5	16,1%
Nombres	Entretiens	Jours	Entretiens	Jours	Entretiens	Jours	Entretiens	Jours	Entretiens	Jours	Entretiens	Jours
	455	16	167	4	103	2	50	2	104	6	31	2
	[28 Q. par jour		[42 Q. par jour sur 3 site(s)]		[52 Q. par jour sur 3 site(s)]		[25 Q. par jour sur 3 site(s)]		[17 Q. par jour sur 3 site(s)]		[16 Q. par jour sur 2 site(s)]	
Domicile												
Wallonie	182	40,0%	76	45,5%	56	54,4%	23	46,0%	20	19,2%	7	22,6%
Flandre	45	9,9%	10	6,0%	16	15,5%	5	10,0%	11	10,6%	3	9,7%
Communauté germanophone	20	4,4%	8	4,8%	3	2,9%	1	2,0%	6	5,8%	2	6,5%
Région Bruxelloise	19	4,2%	8	4,8%	3	2,9%	1	2,0%	7	6,7%	0	0,0%
Hollande	145	31,9%	48	28,7%	20	19,4%	10	20,0%	52	50,0%	15	48,4%
France	3	0,7%	0	0,0%	0	0,0%	1	2,0%	1	1,0%	1	3,2%
Allemagne	36	7,9%	12	7,2%	5	4,9%	9	18,0%	7	6,7%	3	9,7%
Luxembourg	2	0,4%	2	1,2%	0	0,0%	0	0,0%	0	0,0%	0	0,0%
Angleterre	0	0,0%	0	0,0%	0	0,0%	0	0,0%	0	0,0%	0	0,0%
Autre	3	0,7%	3	1,8%	0	0,0%	0	0,0%	0	0,0%	0	0,0%
Zone postale belge												
Bruxelles	25	9,5%	11	10,8%	4	5,3%	2	6,7%	7	15,9%	1	8,3%
Antwerpen	12	4,6%	6	5,9%	1	1,3%	0	0,0%	5	11,4%	0	0,0%
Leuven	12	4,6%	2	2,0%	3	4,0%	5	16,7%	1	2,3%	1	8,3%
Liège	180	68,4%	78	76,5%	52	69,3%	19	63,3%	22	50,0%	9	75,0%
Namur	7	2,7%	2	2,0%	2	2,7%	1	3,3%	2	4,5%	0	0,0%
Charleroi	8	3,0%	1	1,0%	2	2,7%	3	10,0%	2	4,5%	0	0,0%
Mons	0	0,0%	0	0,0%	0	0,0%	0	0,0%	0	0,0%	0	0,0%
Brugge	8	3,0%	1	1,0%	4	5,3%	0	0,0%	2	4,5%	1	8,3%
Gent	11	4,2%	1	1,0%	7	9,3%	0	0,0%	3	6,8%	0	0,0%
Zone postale néerlandaise												
Amsterdam	8	6,3%	0	0,0%	2	13,3%	1	10,0%	3	6,3%	2	13,3%
Den Haag	13	10,2%	4	10,3%	1	6,7%	1	10,0%	5	10,4%	2	13,3%
Rotterdam	17	13,4%	3	7,7%	1	6,7%	1	10,0%	9	18,8%	3	20,0%
Breda	12	9,4%	4	10,3%	1	6,7%	2	20,0%	4	8,3%	1	6,7%
Eindhoven	12	9,4%	4	10,3%	2	13,3%	0	0,0%	5	10,4%	1	6,7%
Maastricht	48	37,8%	22	56,4%	7	46,7%	5	50,0%	9	18,8%	5	33,3%
Enschede	10	7,9%	1	2,6%	1	6,7%	0	0,0%	7	14,6%	1	6,7%
Zwolle	4	3,1%	0	0,0%	0	0,0%	0	0,0%	4	8,3%	0	0,0%
Groningen	3	2,4%	1	2,6%	0	0,0%	0	0,0%	2	4,2%	0	0,0%
Zone postale allemande												
Dresde	0	0,0%	0	0,0%	0	0,0%	0	0,0%	0	0,0%	0	0,0%
Berlin	1	3,2%	1	9,1%	0	0,0%	0	0,0%	0	0,0%	0	0,0%
Hambourg	0	0,0%	0	0,0%	0	0,0%	0	0,0%	0	0,0%	0	0,0%
Hanovre	0	0,0%	0	0,0%	0	0,0%	0	0,0%	0	0,0%	0	0,0%
Düsseldorf	6	19,4%	0	0,0%	3	100,0%	2	25,0%	1	14,3%	0	0,0%
Cologne	22	71,0%	9	81,8%	0	0,0%	6	75,0%	5	71,4%	2	100,0%
Francofort	0	0,0%	0	0,0%	0	0,0%	0	0,0%	0	0,0%	0	0,0%
Stuttgart	0	0,0%	0	0,0%	0	0,0%	0	0,0%	0	0,0%	0	0,0%
Munich	1	3,2%	0	0,0%	0	0,0%	0	0,0%	1	14,3%	0	0,0%
Nuremberg	1	3,2%	1	9,1%	0	0,0%	0	0,0%	0	0,0%	0	0,0%
Age												
moins de 16 ans	7	1,6%	4	2,5%	0	0,0%	1	2,0%	2	1,9%	0	0,0%
de 17 à 25 ans	95	7,8%	11	6,8%	12	12,0%	5	10,0%	4	3,8%	3	9,7%
de 26 à 40 ans	126	28,3%	54	33,5%	29	29,0%	14	28,0%	21	20,2%	8	25,8%
de 41 à 60 ans	199	44,6%	70	43,5%	38	38,0%	21	42,0%	52	50,0%	18	58,1%
plus de 60 ans	79	17,7%	22	13,7%	21	21,0%	9	18,0%	25	24,0%	2	6,5%
Profession												
Etudiant	26	5,8%	13	7,9%	7	6,8%	2	4,1%	3	2,9%	1	3,2%
Sans profession	39	8,6%	8	4,8%	15	14,6%	4	8,2%	11	10,6%	1	3,2%
Indépendant	47	10,4%	18	10,9%	13	12,6%	3	6,1%	9	8,7%	4	12,9%
Salarié	208	46,0%	85	51,5%	37	35,9%	21	42,9%	47	45,2%	18	58,1%
Pensionné	88	19,5%	28	17,0%	23	22,3%	11	22,4%	24	23,1%	2	6,5%
Fonctionnaire	44	9,7%	13	7,9%	8	7,8%	8	16,3%	10	9,6%	5	16,1%
Moyen de Transport												
Véhicule individuel	415	91,4%	147	88,6%	92	89,3%	48	96,0%	98	94,2%	30	96,8%
Véhicule de groupe	9	2,0%	0	0,0%	5	4,9%	0	0,0%	4	3,8%	0	0,0%
Transport en commun	23	5,1%	15	9,0%	6	5,8%	1	2,0%	1	1,0%	0	0,0%
A pied	7	1,5%	4	2,4%	0	0,0%	1	2,0%	1	1,0%	1	3,2%
Groupe												
individuellement	27	5,9%	13	7,8%	10	9,7%	3	6,0%	1	1,0%	0	0,0%
en couple	142	31,2%	41	24,6%	33	32,0%	13	26,0%	41	39,4%	14	45,2%
en famille	195	42,9%	80	47,9%	36	35,0%	21	42,0%	46	44,2%	12	38,7%
avec des amis	83	18,2%	31	18,6%	20	19,4%	13	26,0%	14	13,5%	5	16,1%
en groupe	8	1,8%	2	1,2%	4	3,9%	0	0,0%	2	1,9%	0	0,0%
Raison de la visite												
professionnelle	7	1,6%	3	1,9%	4	4,0%	0	0,0%	0	0,0%	0	0,0%
touristique	435	97,3%	157	96,9%	94	94,0%	50	100,0%	103	99,0%	31	100,0%
shopping	5	1,1%	2	1,2%	2	2,0%	0	0,0%	1	1,0%	0	0,0%

1ère visite ?												
Oui	112	24,9%	32	19,6%	27	26,2%	14	29,2%	33	31,7%	6	19,4%
Non	337	75,1%	131	80,4%	76	73,8%	34	70,8%	71	68,3%	25	80,6%
Activités pratiquées												
Visites culturelles	165	23,2%	49	20,2%	48	26,1%	20	26,0%	37	22,6%	11	25,0%
Repas gastronomiques	92	12,9%	35	14,5%	25	13,6%	11	14,3%	17	10,4%	4	9,1%
Loisirs	121	17,0%	43	17,8%	28	15,2%	11	14,3%	35	21,3%	4	9,1%
Promenades	290	40,8%	99	40,9%	67	36,4%	32	41,6%	70	42,7%	22	50,0%
Activités sportives	43	6,0%	16	6,6%	16	8,7%	3	3,9%	5	3,0%	3	6,8%
Durée du séjour												
Un jour	324	71,2%	127	76,0%	69	67,0%	47	94,0%	57	54,8%	24	77,4%
Plus de 1 jour (sans préciser)	45	9,9%	35	21,0%	8	7,8%	0	0,0%	1	1,0%	1	3,2%
moins d'une semaine	53	11,6%	3	1,8%	19	18,4%	3	6,0%	22	21,2%	6	19,4%
une semaine	12	2,6%	1	0,6%	0	0,0%	0	0,0%	11	10,6%	0	0,0%
une à deux semaines	18	4,0%	1	0,6%	7	6,8%	0	0,0%	10	9,6%	0	0,0%
deux à trois semaines	3	0,7%	0	0,0%	0	0,0%	0	0,0%	3	2,9%	0	0,0%
trois semaines à un mois	0	0,0%	0	0,0%	0	0,0%	0	0,0%	0	0,0%	0	0,0%
plus de un mois	0	0,0%	0	0,0%	0	0,0%	0	0,0%	0	0,0%	0	0,0%
Distance												
moins de 10 km	43	25,9%	21	32,3%	5	18,5%	2	9,5%	14	30,4%	1	14,3%
de 10 à 50 km	94	56,6%	35	53,8%	18	66,7%	4	19,0%	31	67,4%	6	85,7%
plus de 50 km	29	17,5%	9	13,8%	4	14,8%	15	71,4%	1	2,2%	0	0,0%
Hébergement												
Chambres d'hôtes - Gîtes - Meublés	17	13,5%	6	14,3%	6	22,2%	0	0,0%	5	10,6%	0	0,0%
Hôtel	47	37,3%	13	31,0%	16	59,3%	2	66,7%	13	27,7%	3	42,9%
Camping	18	14,3%	0	0,0%	0	0,0%	0	0,0%	18	38,3%	0	0,0%
Village de vacances	14	11,1%	7	16,7%	0	0,0%	0	0,0%	5	10,6%	2	28,6%
Auberge de jeunesse	0	0,0%	0	0,0%	0	0,0%	0	0,0%	0	0,0%	0	0,0%
Parents et amis	10	7,9%	3	7,1%	2	7,4%	1	33,3%	2	4,3%	2	28,6%
Motor-home	2	1,6%	1	2,4%	0	0,0%	0	0,0%	1	2,1%	0	0,0%
Seconde résidence	2	1,6%	0	0,0%	2	7,4%	0	0,0%	0	0,0%	0	0,0%
Location (chalet - bungalow...)											0	0,0%
Autres	16	12,7%	12	28,6%	1	3,7%	0	0,0%	3	6,4%	0	0,0%
Services OK ?												
Oui	103	91,2%	37	90,2%	19	95,0%	3	100,0%	39	88,6%	5	100,0%
Non	10	8,8%	4	9,8%	1	5,0%	0	0,0%	5	11,4%	0	0,0%
Prix OK ?												
Oui	96	88,1%	31	81,6%	20	100,0%	2	100,0%	40	88,9%	3	75,0%
Non	13	11,9%	7	18,4%	0	0,0%	0	0,0%	5	11,1%	1	25,0%
Réservation												
Oui	79	70,5%	23	63,9%	18	78,3%	2	100,0%	31	67,4%	5	100,0%
Non	33	29,5%	13	36,1%	5	21,7%	0	0,0%	15	32,6%	0	0,0%
Déjà visité le site ?												
Oui	359	80,7%	133	82,1%	83	81,4%	33	67,3%	82	80,4%	28	93,3%
Non	86	19,3%	29	17,9%	19	18,6%	16	32,7%	20	19,6%	2	6,7%
Source d'info												
Guides, brochures, organismes	92	19,5%	22	15,0%	23	19,5%	14	24,6%	29	24,4%	4	12,5%
Publicité (TV - Radio - Presse)	57	12,1%	22	15,0%	21	17,8%	6	10,5%	7	5,9%	1	3,1%
Salon touristique	10	2,1%	3	2,0%	6	5,1%	0	0,0%	1	0,8%	0	0,0%
Famille - Amis - Bouche à oreille	135	28,5%	53	36,1%	33	28,0%	19	33,3%	20	16,8%	10	31,3%
Passage dans la région	54	11,4%	18	12,2%	6	5,1%	8	14,0%	20	16,8%	2	6,3%
Internet	17	3,6%	5	3,4%	5	4,2%	0	0,0%	6	5,0%	1	3,1%
Les études	14	3,0%	6	4,1%	4	3,4%	2	3,5%	2	1,7%	0	0,0%
Proximité	21	4,4%	5	3,4%	4	3,4%	4	7,0%	6	5,0%	2	6,3%
Evénements											3	9,4%
Autres	70	14,8%	13	8,8%	16	13,6%	4	7,0%	28	23,5%	9	28,1%
Appréciation												
très faible	2	0,5%	1	0,7%	1	1,1%	0	0,0%	0	0,0%	0	0,0%
faible	4	1,0%	1	0,7%	2	2,2%	0	0,0%	0	0,0%	1	3,2%
moyenne	36	8,9%	21	15,1%	4	4,5%	1	2,3%	8	7,7%	2	6,5%
bonne	240	59,1%	84	60,4%	53	59,6%	30	69,8%	59	56,7%	14	45,2%
très bonne	124	30,5%	32	23,0%	29	32,6%	12	27,9%	37	35,6%	14	45,2%
Intention de revenir												
Oui	334	86,3%	121	91,0%	66	79,5%	37	90,2%	83	83,8%	27	87,1%
Non	53	13,7%	12	9,0%	17	20,5%	4	9,8%	16	16,2%	4	12,9%
Info ?												
Oui	176	43,3%	57	36,8%	33	40,7%	15	33,3%	51	53,7%	20	66,7%
Non	230	56,7%	98	63,2%	48	59,3%	30	66,7%	44	46,3%	10	33,3%