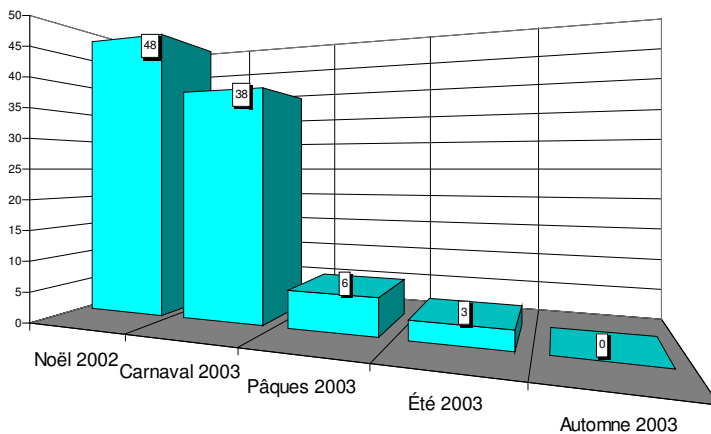


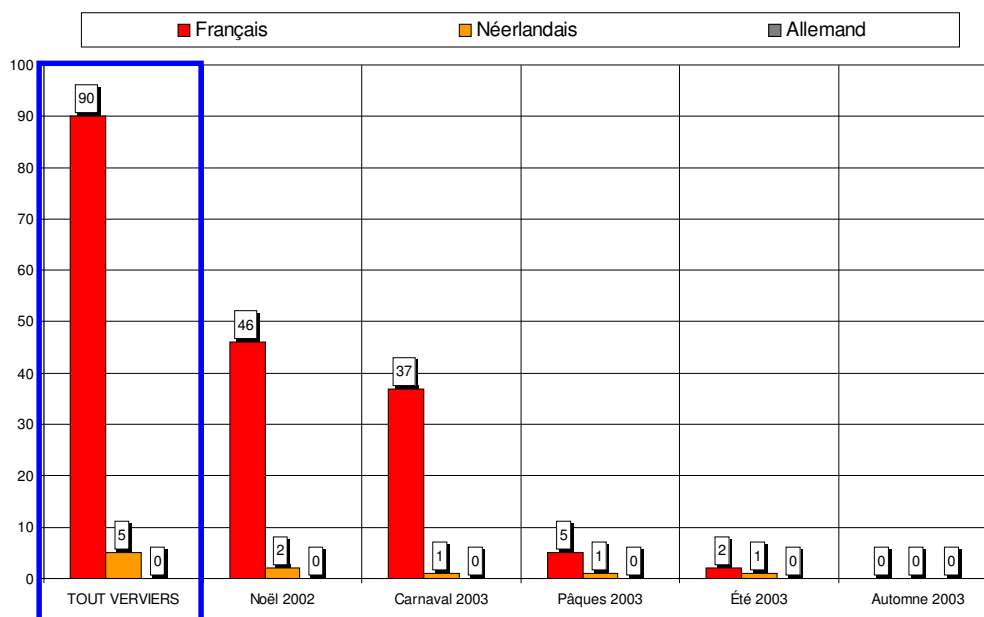


Nombre de questionnaires, saison par saison



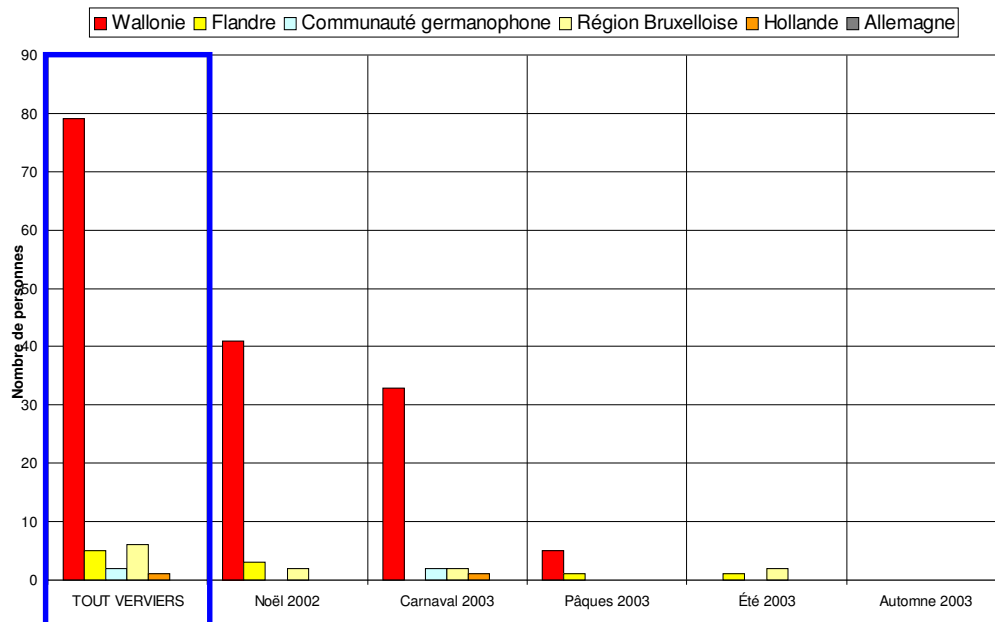
Au total, 95 questionnaires ont été recueillis en 4 vagues d'enquêtes (8 jours d'entretiens). Cet échantillon est représentatif, essentiellement pour les vagues de Noël et Carnaval.

Langue des questionnaires



La plupart des questionnaires sont complétés en français (95%).

Région d'origine des personnes interrogées



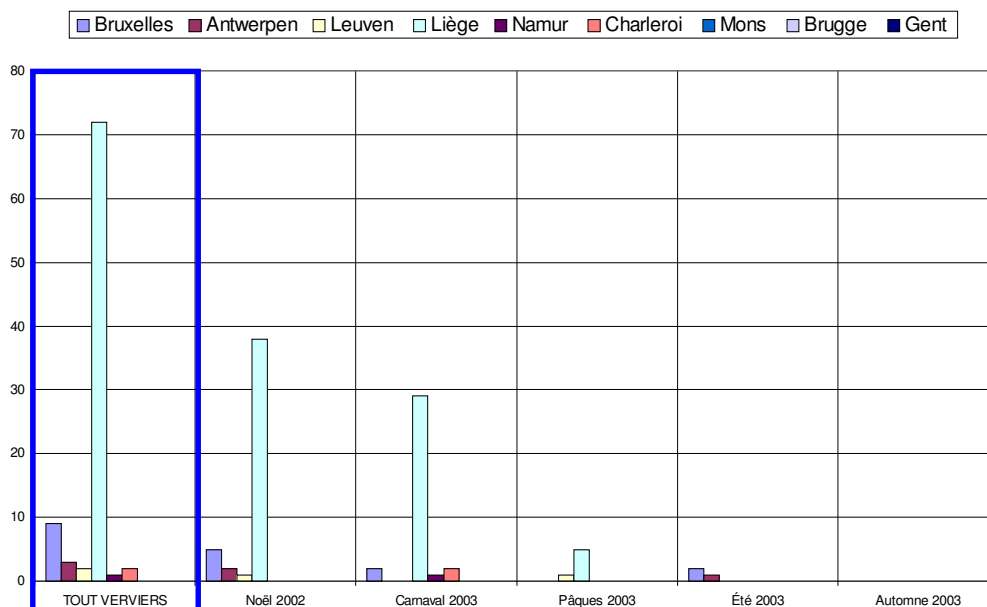
83% des personnes interrogées sont domiciliées en Wallonie.

Région d'origine pour les visiteurs provenant de Belgique

Dans les graphiques et les commentaires qui suivent, les « régions » sont définies par le premier chiffre du code postal :

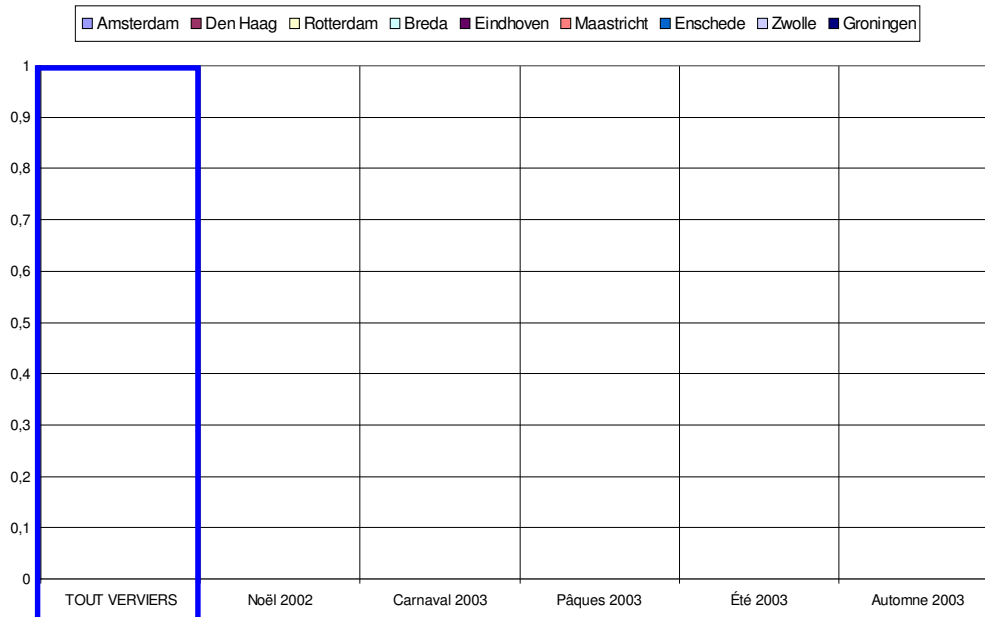
- ✓ la « région de Bruxelles » comprend les communes dont le numéro commence par le chiffre 1,
- ✓ la « région d'Anvers » comprend les communes dont le numéro commence par 2,
- ✓ la « région de Louvain », les communes dont le numéro commence par 3 et comprend donc le Limbourg,
- ✓ la « région de Liège », les communes dont le numéro commence par 4, y compris donc les Cantons de l'Est,
- ✓ la « région de Namur », les communes dont le numéro commence par 5,
- ✓ la « région de Charleroi », les communes dont le numéro commence par 6, donc également des communes du Luxembourg,
- ✓ la « région de Mons », les communes dont le numéro commence par 7,
- ✓ la « région de Bruges », les communes dont le numéro commence par 8,
- ✓ la « région de Gand », les communes dont le numéro commence par 9.

De même, les « régions » de Hollande sont également définies par le premier chiffre du code postal : Amsterdam, 1 ; La Haye, 2 ; Maastricht, 6 etc.



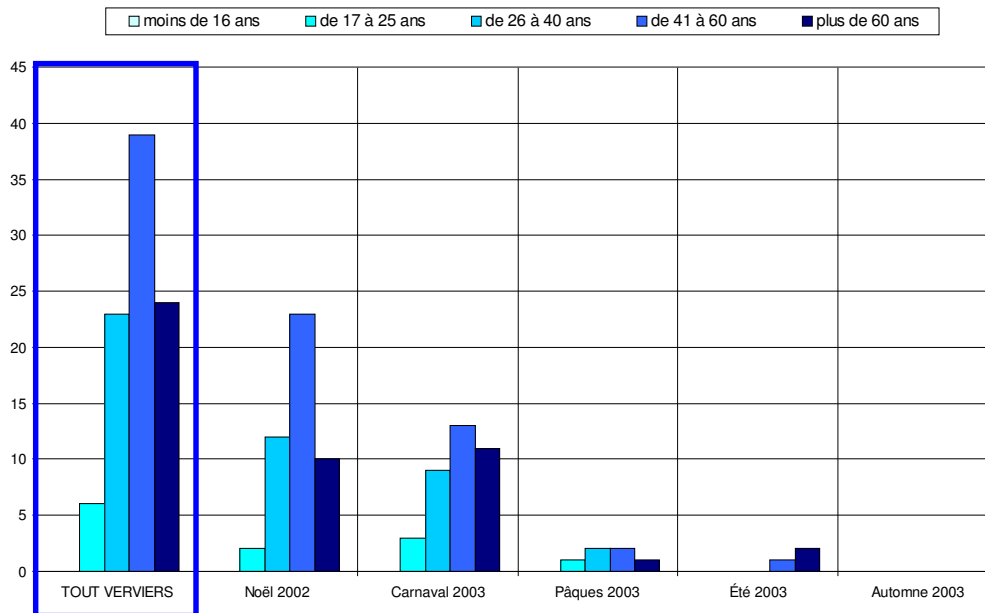
Les visiteurs belges proviennent majoritairement de la région liégeoise (81%).

Région d'origine pour les visiteurs provenant de Hollande

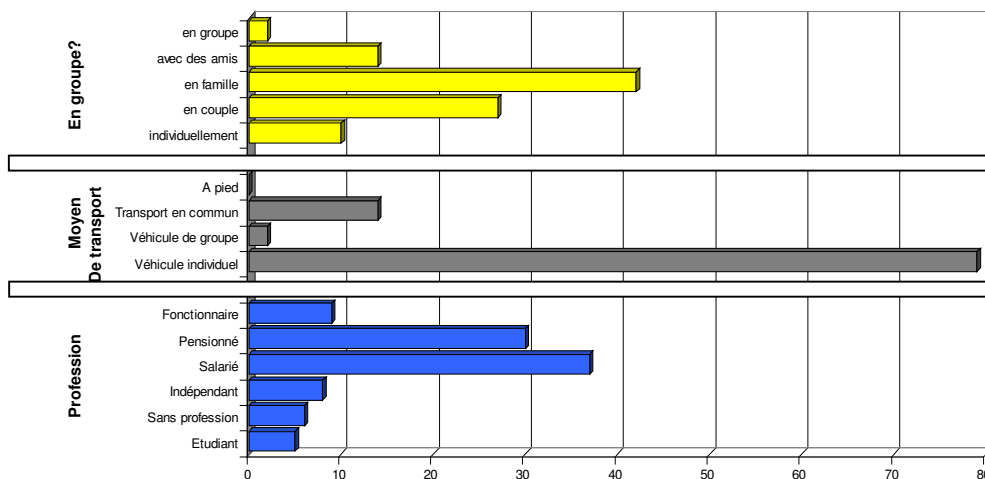


Critère peu représentatif, donné à titre purement indicatif.

Caractéristiques des visiteurs questionnés

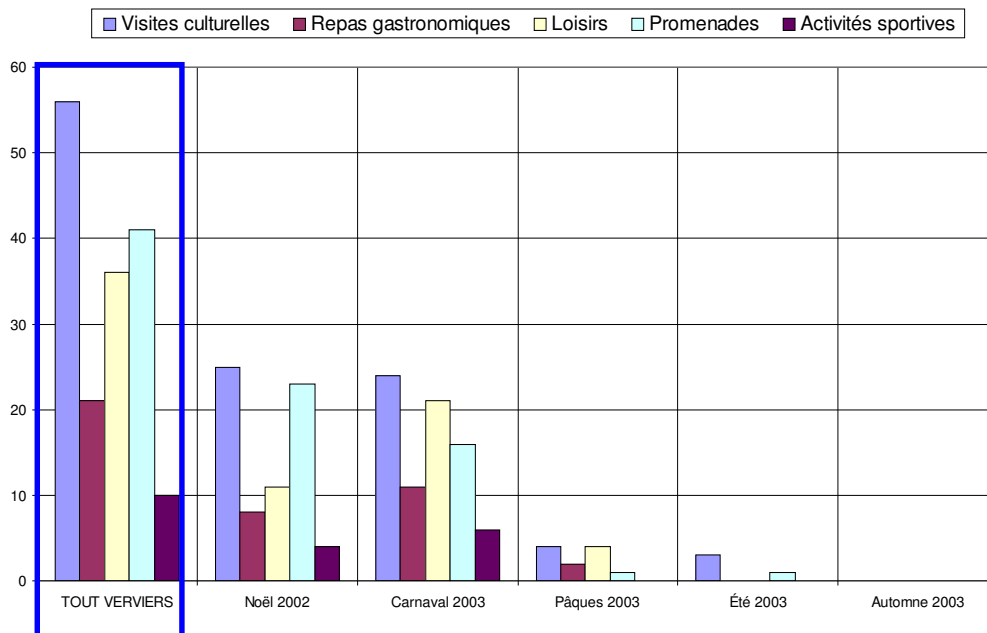


Les tranches d'âge des 41-60 ans et des plus de 60 ans prédominent.



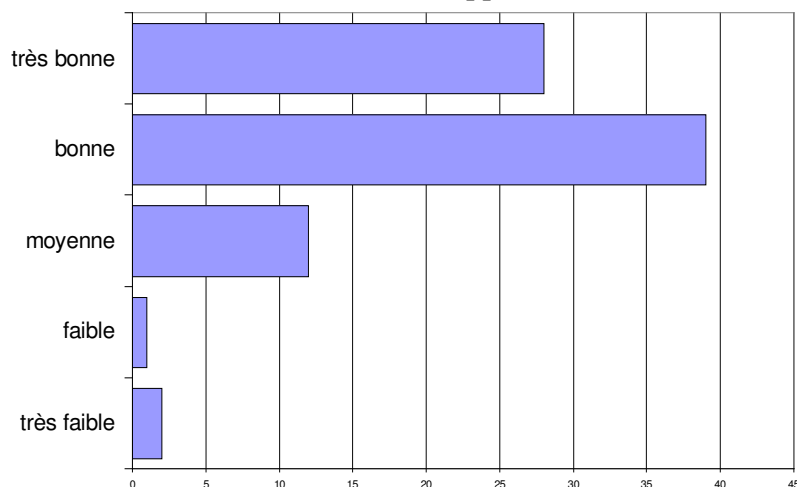
✓ 73% des personnes interrogées viennent en couple ou en famille.
 ✓ Le véhicule individuel est le moyen de transport le plus fréquent (83%); toutefois, les transports en commun sont plus utilisés que dans les autres endroits.
 ✓ Les salariés sont les plus nombreux (39%), les pensionnés représentent 32% des visiteurs.

Activités touristiques pratiquées



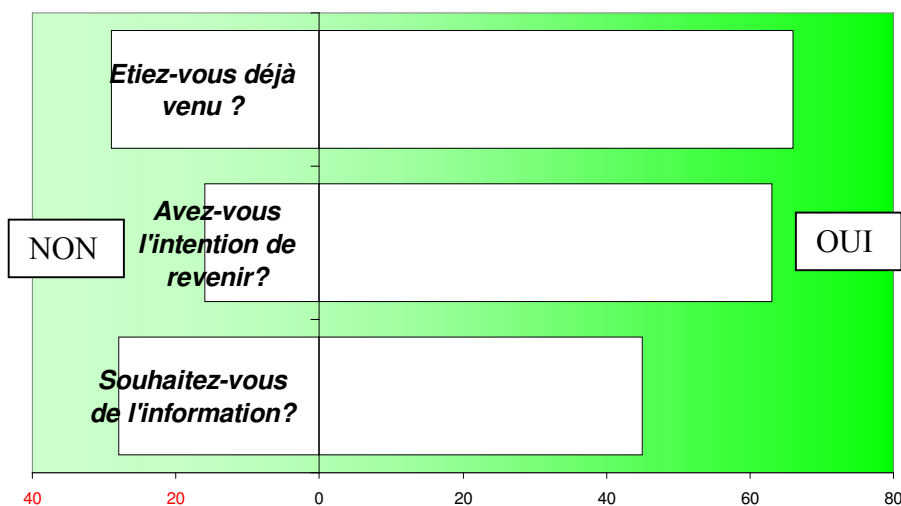
A l'exception des activités sportives, toutes les activités envisagées sont fréquemment citées.

Appréciation de l'endroit touristique



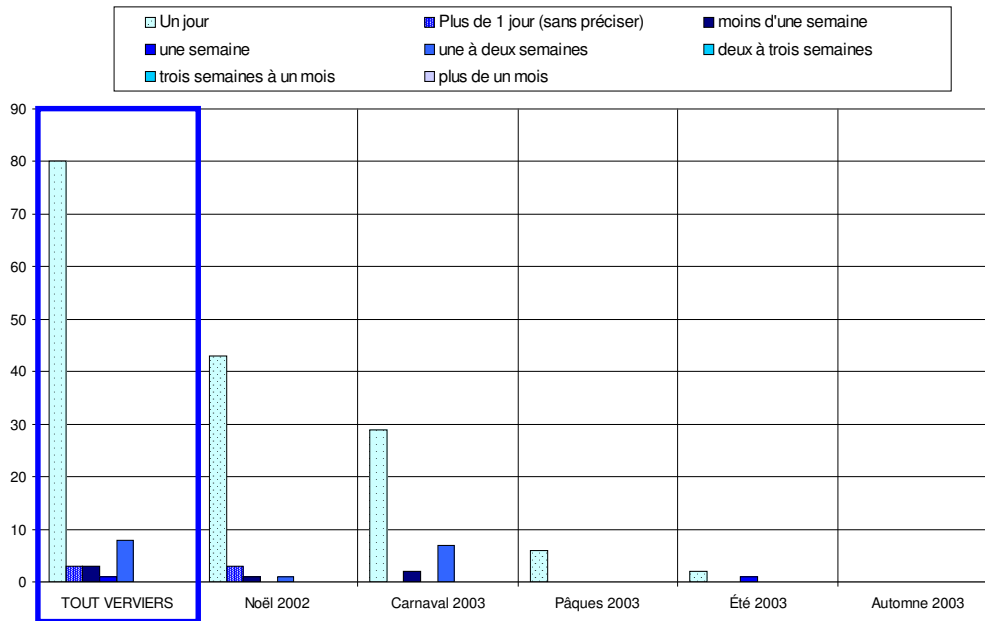
L'appréciation des visiteurs est bonne à très bonne.

Fréquentation



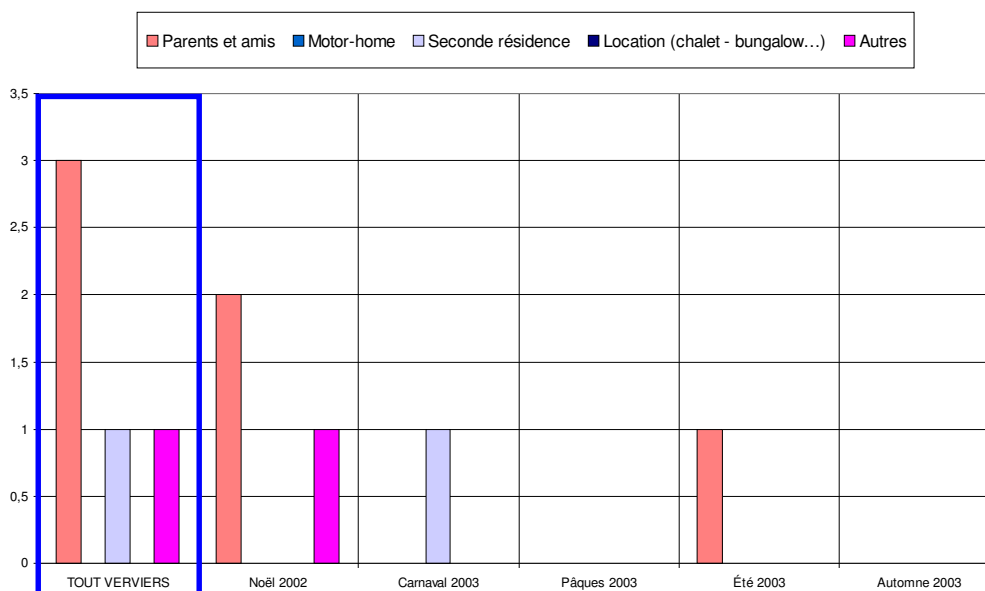
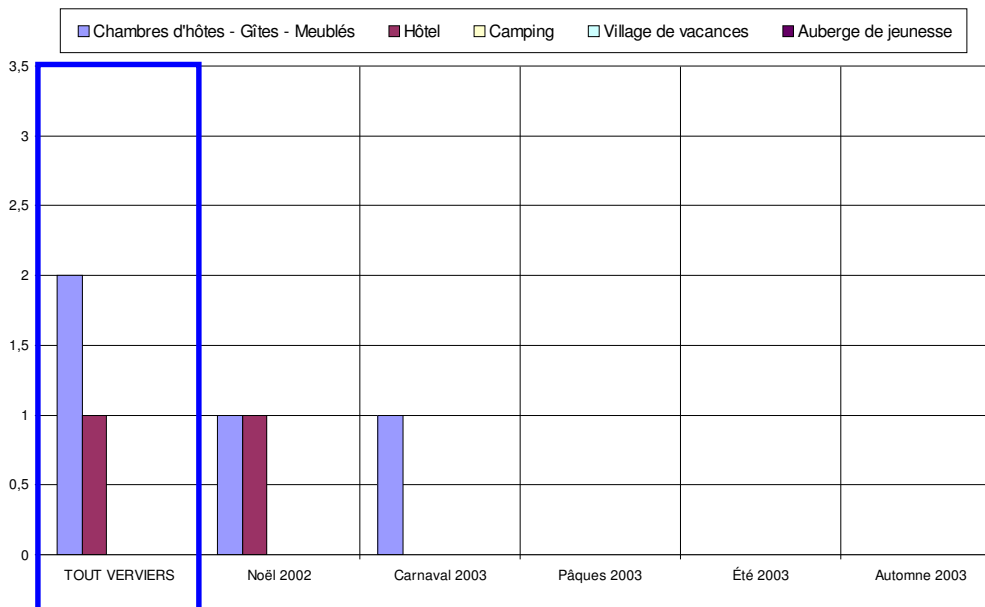
- ✓ 70% des personnes interrogées sont déjà venues dans la région.
- ✓ 80% ont l'intention d'y revenir.
- ✓ 62% souhaitent être informées des activités futures.

Durée du séjour



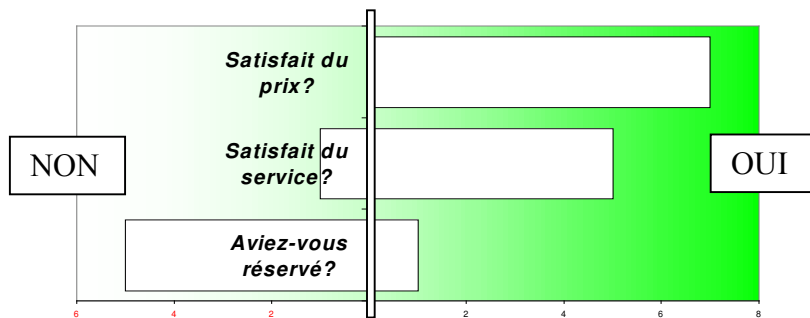
Le tourisme d'un jour prédomine largement, seuls 16% séjournent dans la région.

Hébergement



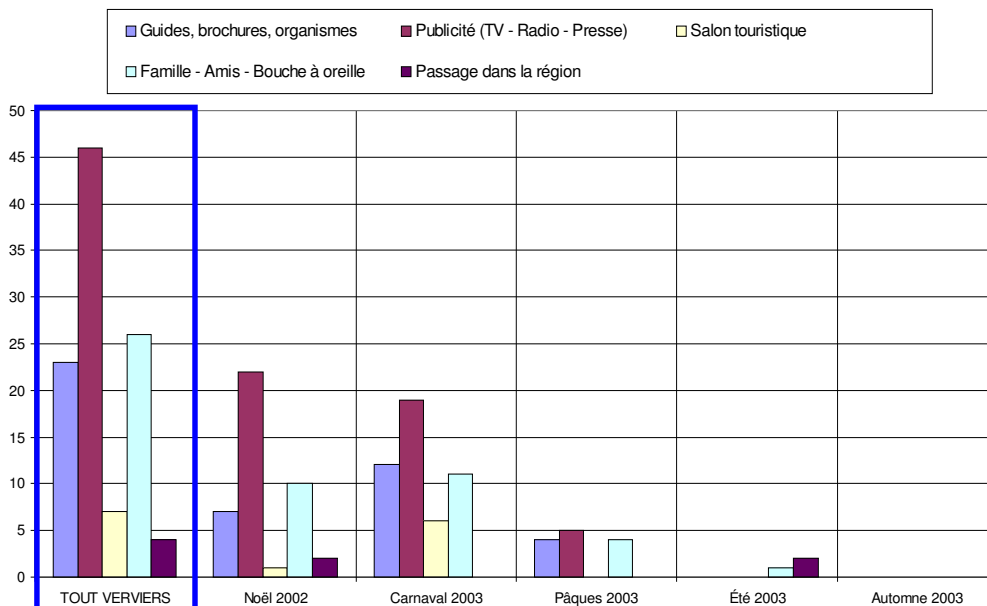
Critère peu représentatif, donné à titre purement indicatif.

Satisfaction en matière d'hébergement

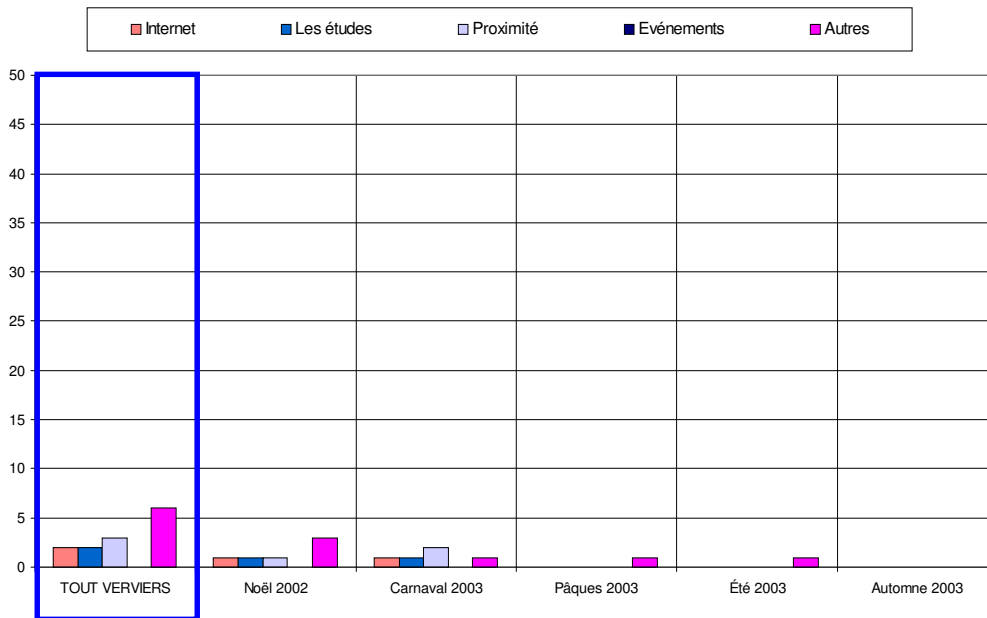


Critère peu représentatif, donné à titre purement indicatif.

Sources d'information et de documentation



Les principales sources d'information sont la publicité (39%), le bouche à oreille (22%) et les guides & brochures (19%).



Réponses aux questions ouvertes à propos des points forts, points faibles ou commentaires libres

Points forts les plus souvent cités	Points faibles les plus souvent cités
expositions, visites, guides intéressants : 26 x bâtiment : 5 x	signalisation, accès : 7 x parking : 6 x

	VERVIERS		Noël 2002		Carnaval 2003		Pâques 2003		Été 2003	
Date :	du	28-déc	du	28-déc	du	7-mars	du	26-avr	du	15-juil
	au	9-août	au	5-janv	au	8-mars	au	26-avr	au	9-août
Langue du formulaire										
Français	90	94,7%	46	95,8%	37	97,4%	5	83,3%	2	66,7%
Néerlandais	5	5,3%	2	4,2%	1	2,6%	1	16,7%	1	33,3%
Allemand	0	0,0%	0	0,0%	0	0,0%	0	0,0%	0	0,0%
Nombres	Entretiens	Jours	Entretiens	Jours	Entretiens	Jours	Entretiens	Jours	Entretiens	Jours
	95	8	48	3	38	2	6	1	3	2
	12 Q. par jour		16 Q. par jour sur 1 site(s)		19 Q. par jour sur 1 site(s)		6 Q. par jour sur 1 site(s)		2 Q. par jour sur 1 site(s)	
Domicile										
Wallonie	79	83,2%	41	85,4%	33	86,8%	5	83,3%	0	0,0%
Flandre	5	5,3%	3	6,3%	0	0,0%	1	16,7%	1	33,3%
Communauté germanophone	2	2,1%	0	0,0%	2	5,3%	0	0,0%	0	0,0%
Région Bruxelloise	6	6,3%	2	4,2%	2	5,3%	0	0,0%	2	66,7%
Hollande	1	1,1%	0	0,0%	1	2,6%	0	0,0%	0	0,0%
France	0	0,0%	0	0,0%	0	0,0%	0	0,0%	0	0,0%
Allemagne	0	0,0%	0	0,0%	0	0,0%	0	0,0%	0	0,0%
Luxembourg	2	2,1%	2	4,2%	0	0,0%	0	0,0%	0	0,0%
Angleterre	0	0,0%	0	0,0%	0	0,0%	0	0,0%	0	0,0%
Autre	0	0,0%	0	0,0%	0	0,0%	0	0,0%	0	0,0%
Zone postale belge										
Bruxelles	9	10,1%	5	10,9%	2	5,9%	0	0,0%	2	66,7%
Antwerpen	3	3,4%	2	4,3%	0	0,0%	0	0,0%	1	33,3%
Leuven	2	2,2%	1	2,2%	0	0,0%	1	16,7%	0	0,0%
Liège	72	80,9%	38	82,6%	29	85,3%	5	83,3%	0	0,0%
Namur	1	1,1%	0	0,0%	1	2,9%	0	0,0%	0	0,0%
Charleroi	2	2,2%	0	0,0%	2	5,9%	0	0,0%	0	0,0%
Mons	0	0,0%	0	0,0%	0	0,0%	0	0,0%	0	0,0%
Brugge	0	0,0%	0	0,0%	0	0,0%	0	0,0%	0	0,0%
Gent	0	0,0%	0	0,0%	0	0,0%	0	0,0%	0	0,0%
Zone postale néerlandaise										
Amsterdam	0	0,0%	0	0,0%	0	0,0%	0	0,0%	0	0,0%
Den Haag	0	0,0%	0	0,0%	0	0,0%	0	0,0%	0	0,0%
Rotterdam	0	0,0%	0	0,0%	0	0,0%	0	0,0%	0	0,0%
Breda	0	0,0%	0	0,0%	0	0,0%	0	0,0%	0	0,0%
Eindhoven	0	0,0%	0	0,0%	0	0,0%	0	0,0%	0	0,0%
Maastricht	0	0,0%	0	0,0%	0	0,0%	0	0,0%	0	0,0%
Enschede	0	0,0%	0	0,0%	0	0,0%	0	0,0%	0	0,0%
Zwolle	0	0,0%	0	0,0%	0	0,0%	0	0,0%	0	0,0%
Groningen	0	0,0%	0	0,0%	0	0,0%	0	0,0%	0	0,0%
Zone postale allemande										
Dresde	0	0,0%	0	0,0%	0	0,0%	0	0,0%	0	0,0%
Berlin	0	0,0%	0	0,0%	0	0,0%	0	0,0%	0	0,0%
Hambourg	0	0,0%	0	0,0%	0	0,0%	0	0,0%	0	0,0%
Hanovre	0	0,0%	0	0,0%	0	0,0%	0	0,0%	0	0,0%
Düsseldorf	0	0,0%	0	0,0%	0	0,0%	0	0,0%	0	0,0%
Cologne	0	0,0%	0	0,0%	0	0,0%	0	0,0%	0	0,0%
Francofort	0	0,0%	0	0,0%	0	0,0%	0	0,0%	0	0,0%
Stuttgart	0	0,0%	0	0,0%	0	0,0%	0	0,0%	0	0,0%
Munich	0	0,0%	0	0,0%	0	0,0%	0	0,0%	0	0,0%
Nuremberg	0	0,0%	0	0,0%	0	0,0%	0	0,0%	0	0,0%
Age										
moins de 16 ans	0	0,0%	0	0,0%	0	0,0%	0	0,0%	0	0,0%
de 17 à 25 ans	6	6,5%	2	4,3%	3	8,3%	1	16,7%	0	0,0%
de 26 à 40 ans	23	25,0%	12	25,5%	9	25,0%	2	33,3%	0	0,0%
de 41 à 60 ans	39	42,4%	23	48,9%	13	36,1%	2	33,3%	1	33,3%
plus de 60 ans	24	26,1%	10	21,3%	11	30,6%	1	16,7%	2	66,7%
Profession										
Etudiant	5	5,3%	2	4,2%	2	5,3%	1	16,7%	0	0,0%
Sans profession	6	6,3%	2	4,2%	3	7,9%	1	16,7%	0	0,0%
Indépendant	8	8,4%	2	4,2%	5	13,2%	0	0,0%	1	33,3%
Salarié	37	38,9%	23	47,9%	13	34,2%	1	16,7%	0	0,0%
Pensionné	30	31,6%	14	29,2%	13	34,2%	1	16,7%	2	66,7%
Fonctionnaire	9	9,5%	5	10,4%	2	5,3%	2	33,3%	0	0,0%
Moyen de Transport										
Véhicule individuel	79	83,2%	39	81,3%	32	84,2%	6	100,0%	2	66,7%
Véhicule de groupe	2	2,1%	0	0,0%	1	2,6%	0	0,0%	1	33,3%
Transport en commun	14	14,7%	9	18,8%	5	13,2%	0	0,0%	0	0,0%
A pied	0	0,0%	0	0,0%	0	0,0%	0	0,0%	0	0,0%
Groupe										
individuellement	10	10,5%	5	10,4%	5	13,2%	0	0,0%	0	0,0%
en couple	27	28,4%	15	31,3%	9	23,7%	2	33,3%	1	33,3%
en famille	42	44,2%	23	47,9%	16	42,1%	2	33,3%	1	33,3%
avec des amis	14	14,7%	5	10,4%	7	18,4%	2	33,3%	0	0,0%
en groupe	2	2,1%	0	0,0%	1	2,6%	0	0,0%	1	33,3%
Raison de la visite										
professionnelle	5	5,4%	3	6,3%	2	5,7%	0	0,0%	0	0,0%
touristique	87	94,6%	45	93,8%	33	94,3%	6	100,0%	3	100,0%
shopping	0	0,0%	0	0,0%	0	0,0%	0	0,0%	0	0,0%

1ère visite ?										
Oui	29	30,5%	12	25,0%	12	31,6%	4	66,7%	1	33,3%
Non	66	69,5%	36	75,0%	26	68,4%	2	33,3%	2	66,7%
Activités pratiquées										
Visites culturelles	56	34,1%	25	35,2%	24	30,8%	4	36,4%	3	75,0%
Repas gastronomiques	21	12,8%	8	11,3%	11	14,1%	2	18,2%	0	0,0%
Loisirs	36	22,0%	11	15,5%	21	26,9%	4	36,4%	0	0,0%
Promenades	41	25,0%	23	32,4%	16	20,5%	1	9,1%	1	25,0%
Activités sportives	10	6,1%	4	5,6%	6	7,7%	0	0,0%	0	0,0%
Durée du séjour										
Un jour	80	84,2%	43	89,6%	29	76,3%	6	100,0%	2	66,7%
Plus de 1 jour (sans préciser)	3	3,2%	3	6,3%	0	0,0%	0	0,0%	0	0,0%
moins d'une semaine	3	3,2%	1	2,1%	2	5,3%	0	0,0%	0	0,0%
une semaine	1	1,1%	0	0,0%	0	0,0%	0	0,0%	1	33,3%
une à deux semaines	8	8,4%	1	2,1%	7	18,4%	0	0,0%	0	0,0%
deux à trois semaines	0	0,0%	0	0,0%	0	0,0%	0	0,0%	0	0,0%
trois semaines à un mois	0	0,0%	0	0,0%	0	0,0%	0	0,0%	0	0,0%
plus de un mois	0	0,0%	0	0,0%	0	0,0%	0	0,0%	0	0,0%
Distance										
moins de 10 km	3	20,0%	3	25,0%	0	0,0%	0	-	0	0,0%
de 10 à 50 km	8	53,3%	6	50,0%	1	50,0%	0	-	1	100,0%
plus de 50 km	4	26,7%	3	25,0%	1	50,0%	0	-	0	0,0%
Hébergement										
Chambres d'hôtes - Gîtes - Meublés	2	25,0%	1	20,0%	1	50,0%	0	-	0	0,0%
Hôtel	1	12,5%	1	20,0%	0	0,0%	0	-	0	0,0%
Camping	0	0,0%	0	0,0%	0	0,0%	0	-	0	0,0%
Village de vacances	0	0,0%	0	0,0%	0	0,0%	0	-	0	0,0%
Auberge de jeunesse	0	0,0%	0	0,0%	0	0,0%	0	-	0	0,0%
Parents et amis	3	37,5%	2	40,0%	0	0,0%	0	-	1	100,0%
Motor-home	0	0,0%	0	0,0%	0	0,0%	0	-	0	0,0%
Seconde résidence	1	12,5%	0	0,0%	1	50,0%	0	-	0	0,0%
Location (chalet - bungalow...)										
Autres	1	12,5%	1	20,0%	0	0,0%	0	-	0	0,0%
Services OK ?										
Oui	7	100,0%	6	100,0%	0	-	0	-	1	100,0%
Non	0	0,0%	0	0,0%	0	-	0	-	0	0,0%
Prix OK ?										
Oui	5	83,3%	4	80,0%	0	-	0	-	1	100,0%
Non	1	16,7%	1	20,0%	0	-	0	-	0	0,0%
Réservation										
Oui	1	16,7%	1	25,0%	0	0,0%	0	-	0	0,0%
Non	5	83,3%	3	75,0%	1	100,0%	0	-	1	100,0%
Déjà visité le site ?										
Oui	81	87,1%	39	84,8%	33	86,8%	6	100,0%	3	100,0%
Non	12	12,9%	7	15,2%	5	13,2%	0	0,0%	0	0,0%
Source d'info										
Guides, brochures, organismes	23	19,3%	7	14,6%	12	22,6%	4	28,6%	0	0,0%
Publicité (TV - Radio - Presse)	46	38,7%	22	45,8%	19	35,8%	5	35,7%	0	0,0%
Salon touristique	7	5,9%	1	2,1%	6	11,3%	0	0,0%	0	0,0%
Famille - Amis - Bouche à oreille	26	21,8%	10	20,8%	11	20,8%	4	28,6%	1	25,0%
Passage dans la région	4	3,4%	2	4,2%	0	0,0%	0	0,0%	2	50,0%
Internet	2	1,7%	1	2,1%	1	1,9%	0	0,0%	0	0,0%
Les études	2	1,7%	1	2,1%	1	1,9%	0	0,0%	0	0,0%
Proximité	3	2,5%	1	2,1%	2	3,8%	0	0,0%	0	0,0%
Evénements										
Autres	6	5,0%	3	6,3%	1	1,9%	1	7,1%	1	25,0%
Appréciation										
très faible	2	2,4%	1	2,5%	1	3,0%	0	0,0%	0	0,0%
faible	1	1,2%	0	0,0%	1	3,0%	0	0,0%	0	0,0%
moyenne	12	14,6%	8	20,0%	4	12,1%	0	0,0%	0	0,0%
bonne	39	47,6%	19	47,5%	15	45,5%	5	83,3%	0	0,0%
très bonne	28	34,1%	12	30,0%	12	36,4%	1	16,7%	3	100,0%
Intention de revenir										
Oui	63	79,7%	38	92,7%	19	65,5%	4	66,7%	2	66,7%
Non	16	20,3%	3	7,3%	10	34,5%	2	33,3%	1	33,3%
Info ?										
Oui	45	61,6%	30	63,8%	13	72,2%	0	0,0%	2	66,7%
Non	28	38,4%	17	36,2%	5	27,8%	5	100,0%	1	33,3%

VERVIERS	[Site N°] 1.15 Organisme	[Site N°] 2.4.s Pt faible Site/Rég	[Site N°] 2.5.s Pt FORT Site/Rég	[Site N°] 3.1 Commentaires
Site N° : 20	tui travel [20.1]	un peu trop long [20.3]	visite avec audio-guide intéressante.vrai machine [20.3]	visite intèrés [20.1]
Campagne : 1	appart [20.1]	un peu petit [20.2]	très intéressant,bien illustré,il y a des modèles,des anciennes machines,en plus c'est une visite audio-guidée [20.3]	un peu plus d'interactivité. site très bien organisé [20.3]
du		tv va pas [20.1]	très intéressant,bien expliqué,beaux vêtements,audio-guide [20.3]	tv va pas [20.1]
28-déc-02		trop peu de costumes [20.3]	très intéressant [20.2]	trouver le moyen de représenter la condition humaine verviétoise de +/- 1900 (splendeur de verviers) [20.2]
au		trop petit [20.2]	très bien illustré,parcours facile à suivre [20.3]	très bien, intéressant [20.2]
9-août-03		trop [20.2]	très attrayant,amusant [20.2]	très bien [20.2]
		sombre [20.1]	théorie,explication écrite [20.2]	tout est impeccable [20.4]
		signalisation [20.1]	thèmes varié [20.1]	site intéressant et éducatif,costumes qui retraçent l'évolution de la mode,la reconstruction de l'atelier est très bien [20.3]
		sécurité [20.1]	thème,accue [20.1]	salle chouet [20.1]
		route parking [20.2]	thème [20.1]	pub bien faite [20.1]
		promotion [20.1]	théâtre,maga [20.1]	plus expos [20.1]
		peu anim enf [20.1]	salle [20.1]	plus de guides,specialistes,animations [20.2]
		petit [20.1]	région ds fagne [20.1]	plus de dégustation [20.2]
		pas suffisamment d'animation et de visites guidées [20.2]	qualité [20.1]	plus d'animat [20.1]
		pas de visite,pas de dégustation [20.2]	organisation,accueil [20.2]	plus d'anim [20.1]
		pas de cafetaria [20.2]	organisation [20.1]	pas photos [20.1]
		pas d'animation, aps de chocolat à vendre [20.2]	nature [20.4]	pas de visite guidée aujourd'hui [20.2]
		pas assez de costumes dans l'expo sur la mode [20.3]	mis en valeur [20.1]	originale [20.2]
		pas assez de costumes [20.3]	magnifique [20.4]	on attend expo sur marionnettes. Beaux bâtiments [20.2]
		pas animat [20.1]	machines à laine exposées en ville [20.2]	les panneaux font tourner en rond [20.4]
		pas animat [20.1]	joli.intéressa [20.1]	intéressant [20.2]
		parking [20.2]	intéressant.original [20.2]	grd expo,pe [20.1]
		parking [20.1]	intéressant pour tous [20.2]	favoriser les déplacements des écoles [20.2]
		parking [20.1]	intéressant our tous et à tout point de vue [20.2]	expos divers [20.1]
		parking [20.1]	intéressant [20.1]	expo variée [20.2]
		parki,signalis [20.1]	instructif.intéressant [20.2]	expo ps com [20.1]
		panneaux pas assez éclairés [20.2]	expos jouets [20.1]	expo cloxn [20.1]
		loin de la gare,pas repris matériel de l'ancien musée de la laine [20.2]	expos [20.1]	expo chocolat :belle collection, manque de dégustation [20.2]
		insécurité [20.1]	espacée.intéressant [20.2]	entrée mal indiquée [20.2]
		écran à l'arrêt [20.4]	diversit déco [20.1]	c'était une très bonne visite,le chemin à suivre est bien expliqué,dommage pour le manque de costume dans la section de la mode [20.3]
		diff accès [20.1]	didactique,bonne présentation [20.2]	c'est une visite agréable dommage qu'il n'y ait pas un peu plus d'animation le long de la visite [20.3]
		dégustation [20.2]	complet,de tout [20.2]	bonne expo [20.1]
		déçue de l'expo chocolat (4€) [20.2]	complet [20.2]	bien instructif [20.2]
		court,explica [20.1]	calme,attrayant [20.2]	bien [20.2]
		costumes superbes mais on reste sur sa faim [20.3]	bonnes explications [20.2]	agréable [20.1]
		caféta ps ouv [20.1]	bien illustré,costumes,audio-guide [20.3]	
		ca devrait être + animé [20.2]	bien documenté [20.2]	
		air conditionné [20.2]	bien [20.1]	
			belles illustrations,bonnes explications avec l'audio guide,décor de l'atelier magnifique [20.3]	
			belle expo,belle présentation,bonne recherche [20.2]	
			belle expo cir [20.1]	
			beaux bâtiments [20.2]	
			beau cadre [20.1]	
			bea monum [20.1]	
			bâtiment [20.2]	
			bancs pour s'asseoir [20.2]	
			audio guide [20.1]	
			attrayant [20.2]	
			attractif,audioguide [20.2]	
			ascen infrast [20.1]	
			architecture [20.2]	
			amusant.intéressant [20.2]	
			amusant.divertissant [20.2]	

				ambiance [20.1]	
				accueil lieu [20.1]	
				accueil guides animation [20.2]	
				accessible [20.1]	