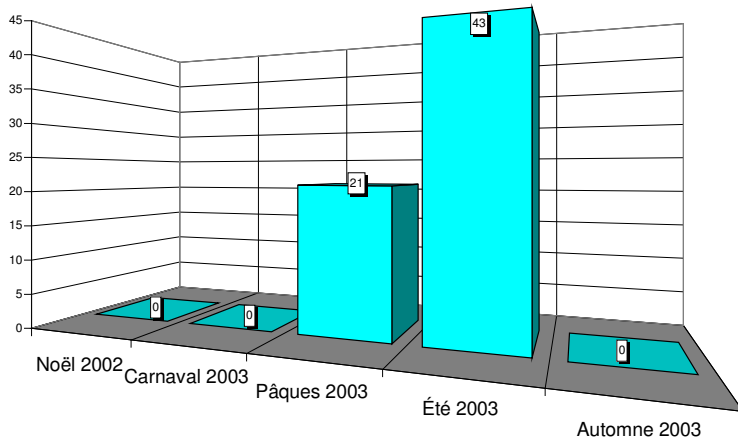


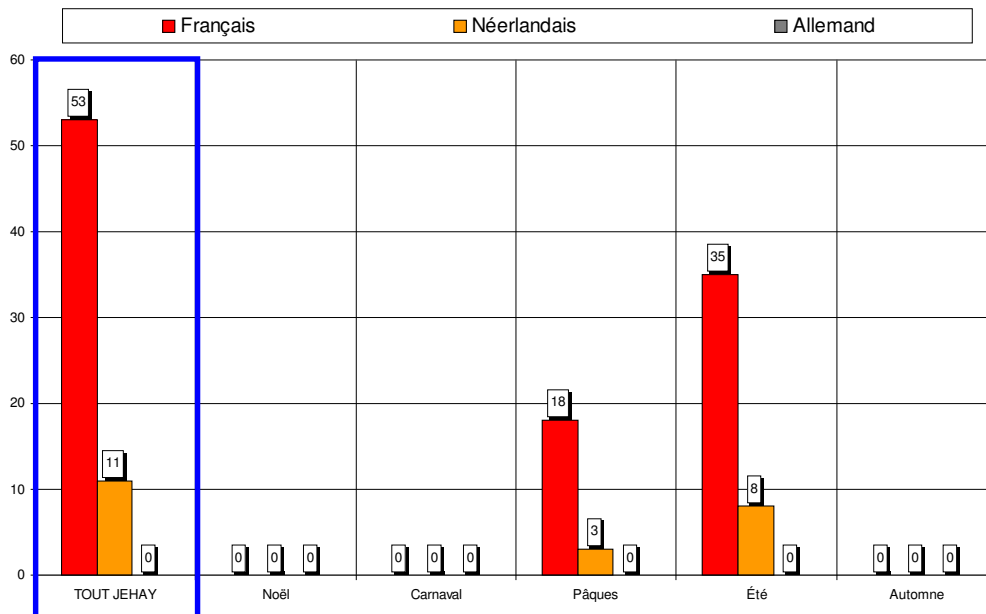


Nombre de questionnaires, saison par saison



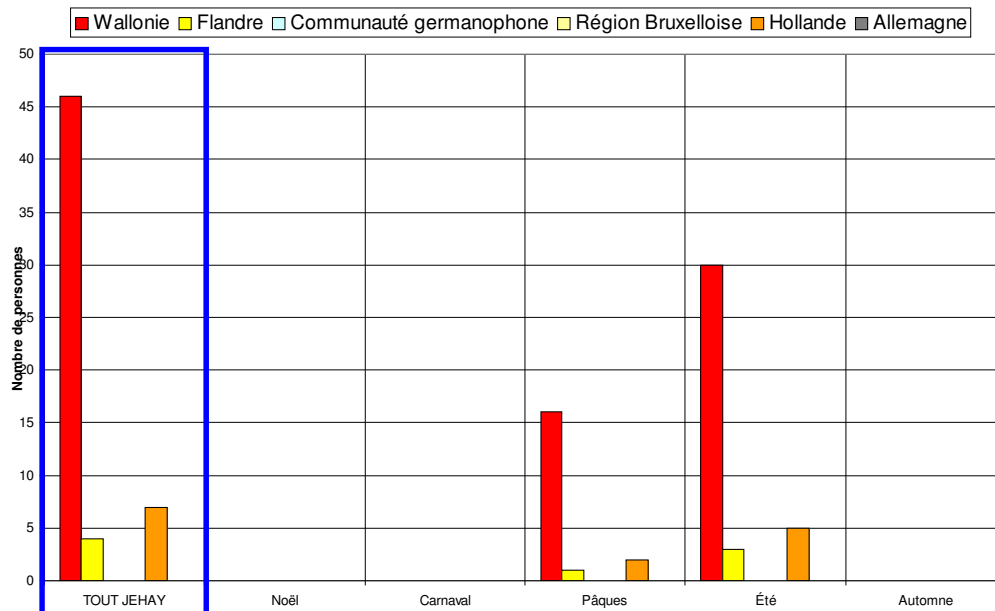
Au total, 64 questionnaires ont été recueillis en 2 vagues d'enquêtes (5 jours d'entretiens). Cet échantillon est globalement représentatif.

Langue des questionnaires



83% des questionnaires sont complétés en français, 17% en néerlandais.

## Région d'origine des personnes interrogées



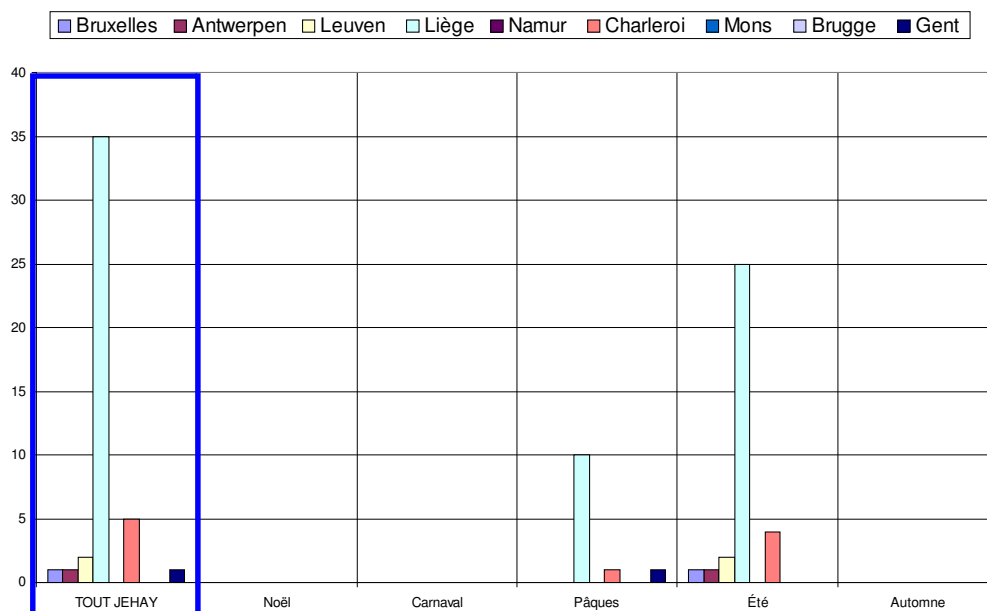
72% des personnes interrogées sont domiciliées en Wallonie, 11% en Hollande.

## Région d'origine pour les visiteurs provenant de Belgique

Dans les graphiques et les commentaires qui suivent, les « régions » sont définies par le premier chiffre du code postal :

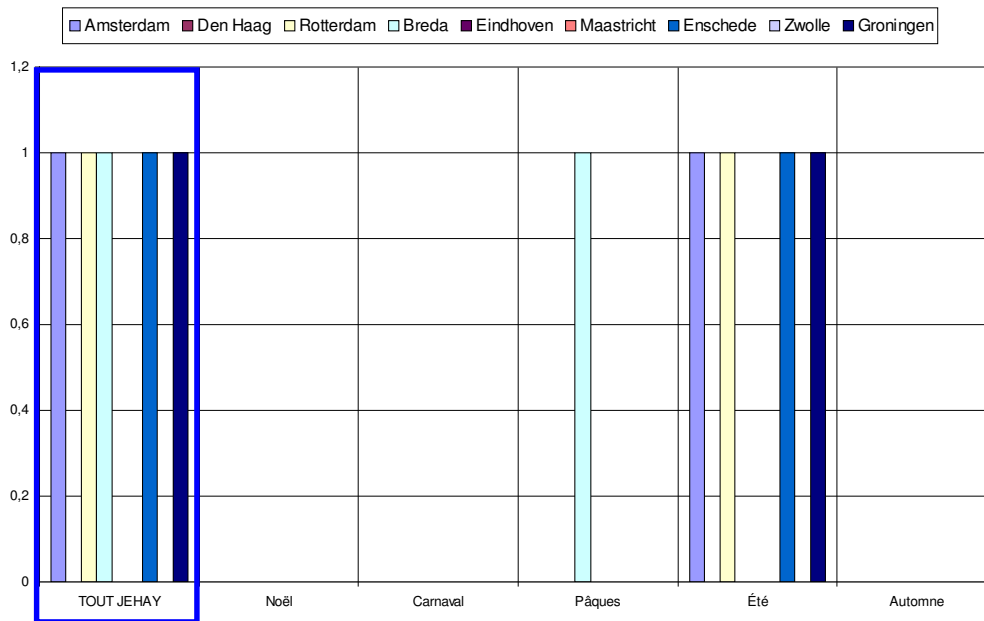
- ✓ la « région de Bruxelles » comprend les communes dont le numéro commence par le chiffre 1,
- ✓ la « région d'Anvers » comprend les communes dont le numéro commence par 2,
- ✓ la « région de Louvain », les communes dont le numéro commence par 3 et comprend donc le Limbourg,
- ✓ la « région de Liège », les communes dont le numéro commence par 4, y compris donc les Cantons de l'Est,
- ✓ la « région de Namur », les communes dont le numéro commence par 5,
- ✓ la « région de Charleroi », les communes dont le numéro commence par 6, donc également des communes du Luxembourg,
- ✓ la « région de Mons », les communes dont le numéro commence par 7,
- ✓ la « région de Bruges », les communes dont le numéro commence par 8,
- ✓ la « région de Gand », les communes dont le numéro commence par 9.

De même, les « régions » de Hollande sont également définies par le premier chiffre du code postal : Amsterdam, 1 ; La Haye, 2 ; Maastricht, 6 etc



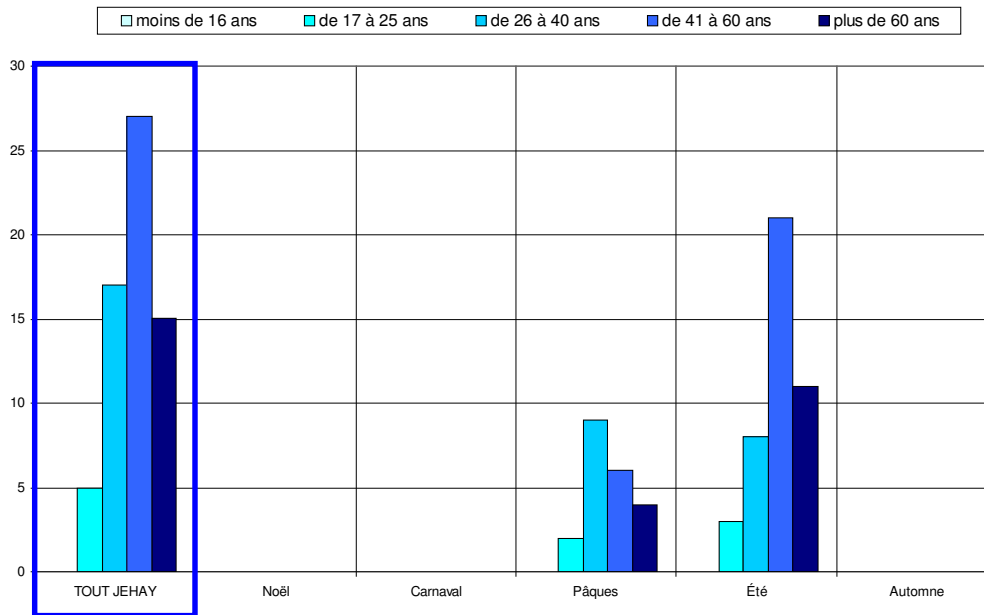
Les visiteurs belges proviennent majoritairement de la région liégeoise (78%).

## Région d'origine pour les visiteurs provenant de Hollande

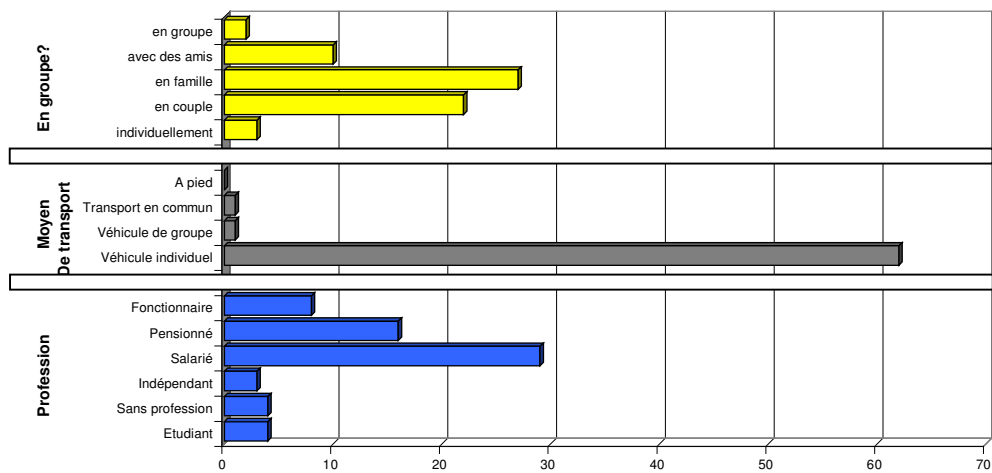


*Critère peu représentatif, donné à titre purement indicatif.*

## Caractéristiques des visiteurs questionnés



Les tranches d'âge des 41-60 ans et des 26-40 ans prédominent, avec un public apparemment plus âgé en été.

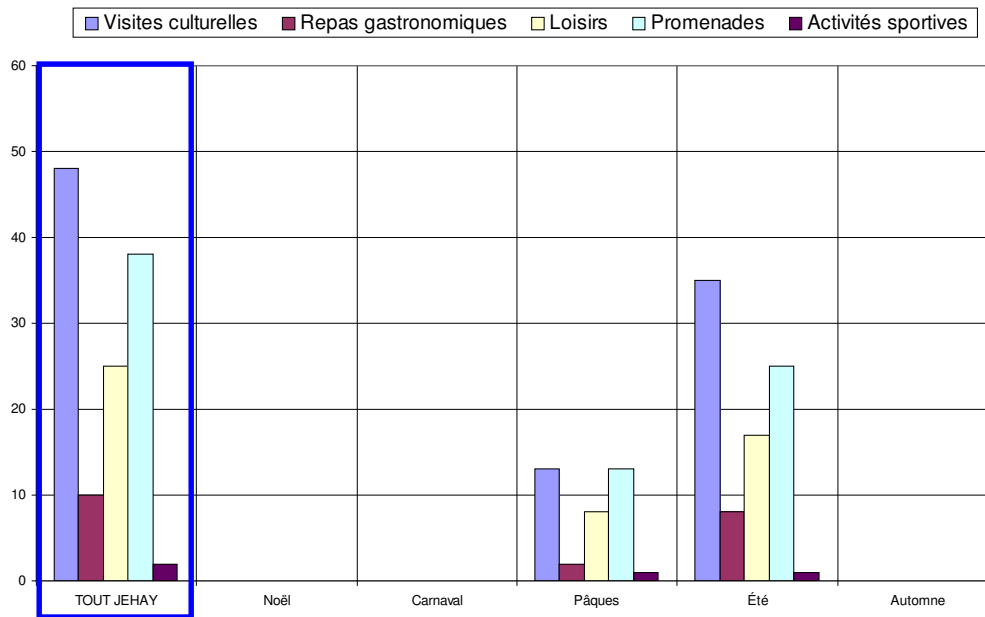


✓ 77% des personnes interrogées viennent en couple ou en famille.

✓ Le véhicule individuel est pratiquement le seul moyen de transport utilisé (97%).

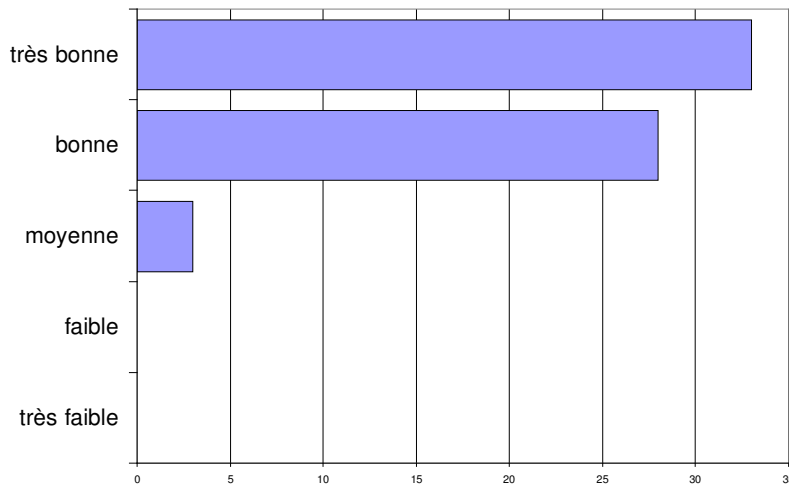
✓ Les salariés sont les plus nombreux (45%), les pensionnés représentent 25% des visiteurs.

## Activités touristiques pratiquées



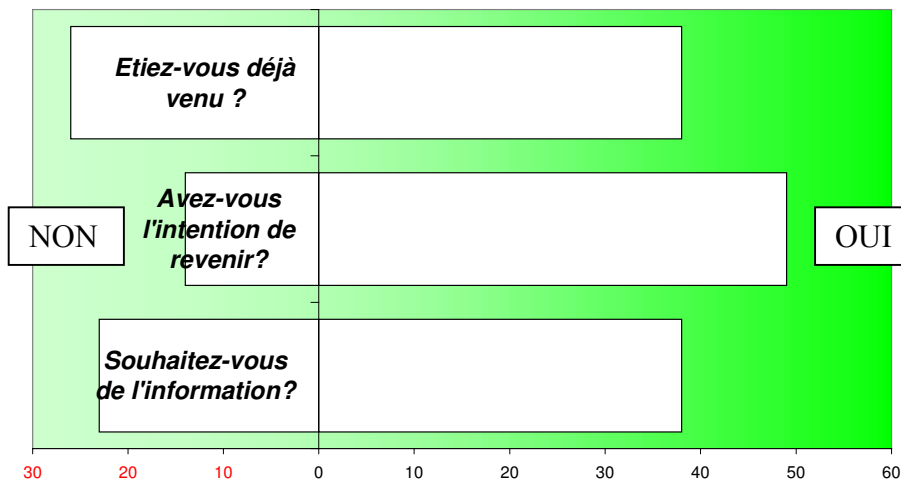
Visites culturelles et promenades sont les activités les plus fréquemment citées.

## Appréciation de l'endroit touristique



L'appréciation des visiteurs est bonne à très bonne.

## Fréquentation

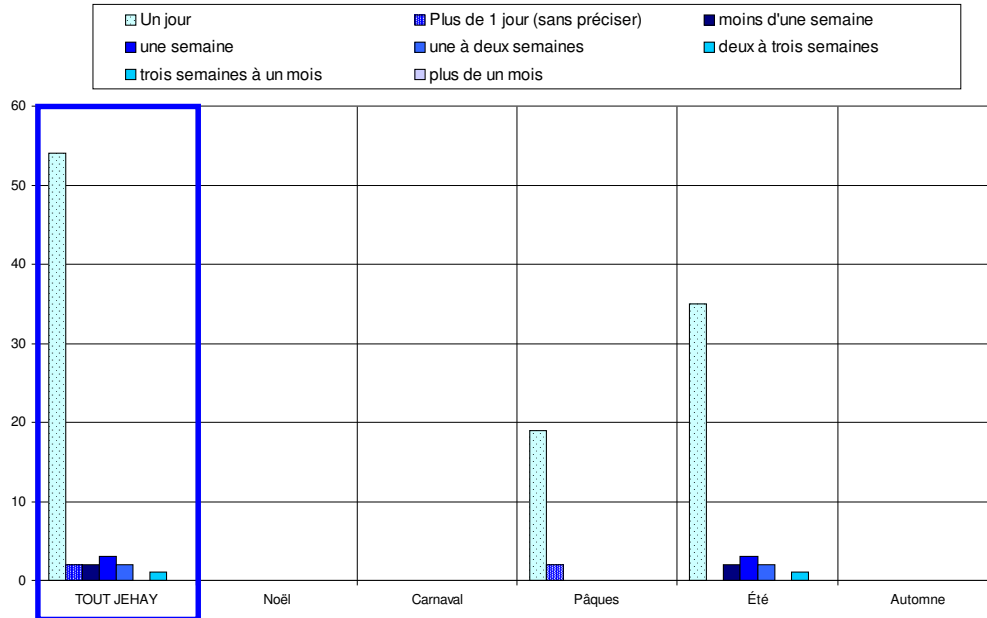


✓ 59% des personnes interrogées sont déjà venues dans la région.

✓ 78% ont l'intention d'y revenir.

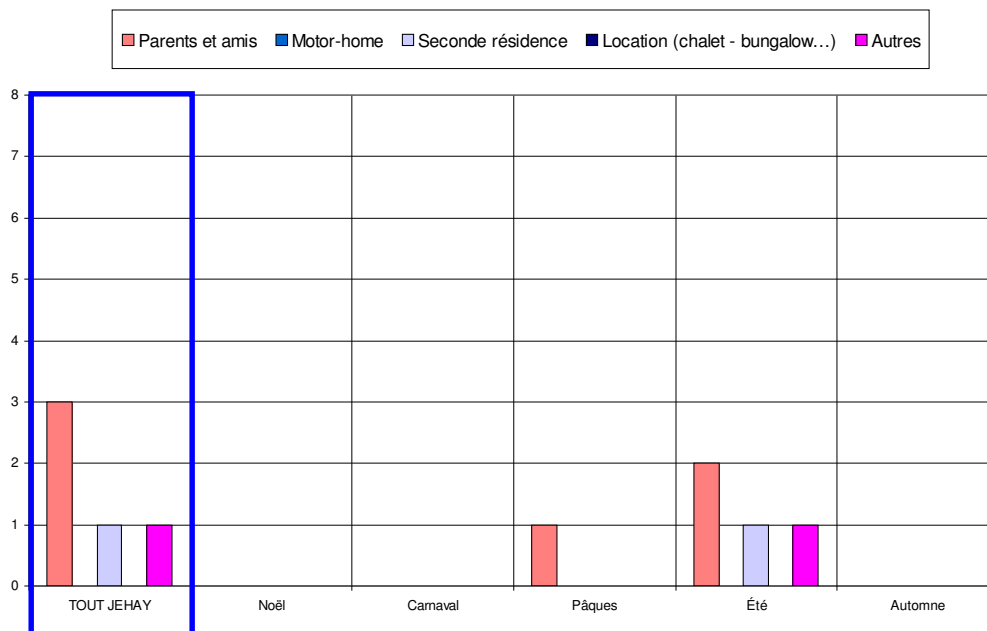
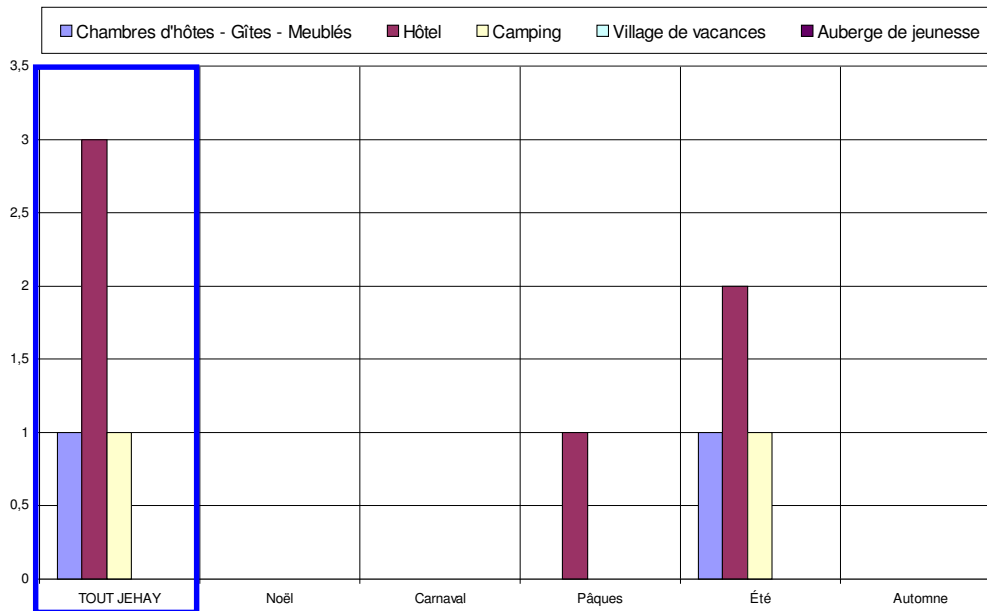
✓ 62% souhaitent être informées des activités futures.

## Durée du séjour



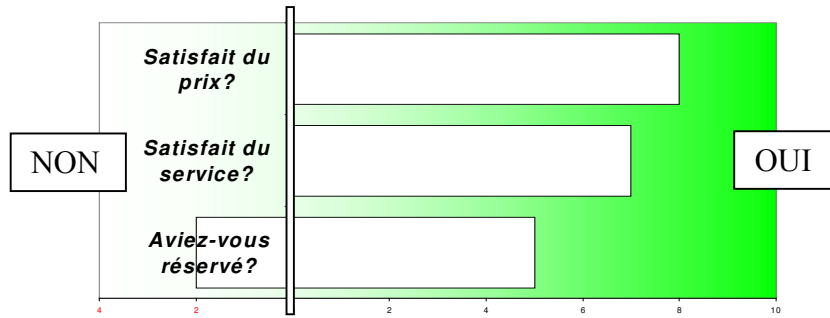
Le tourisme d'un jour prédomine largement, seuls 15% séjournent dans la région.

## Hébergement



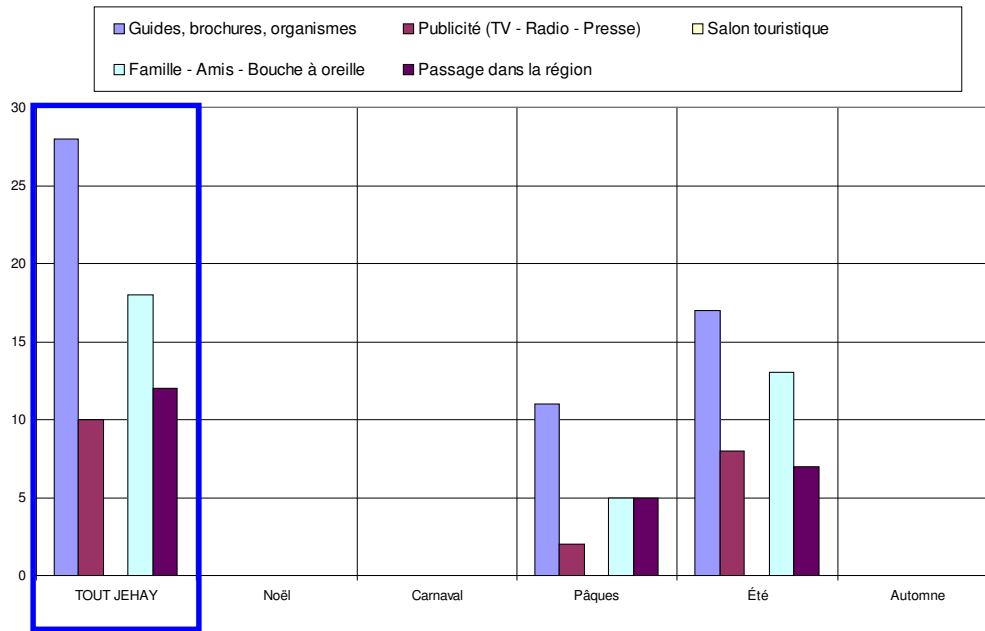
Critère peu représentatif, donné à titre purement indicatif.

## Satisfaction en matière d'hébergement

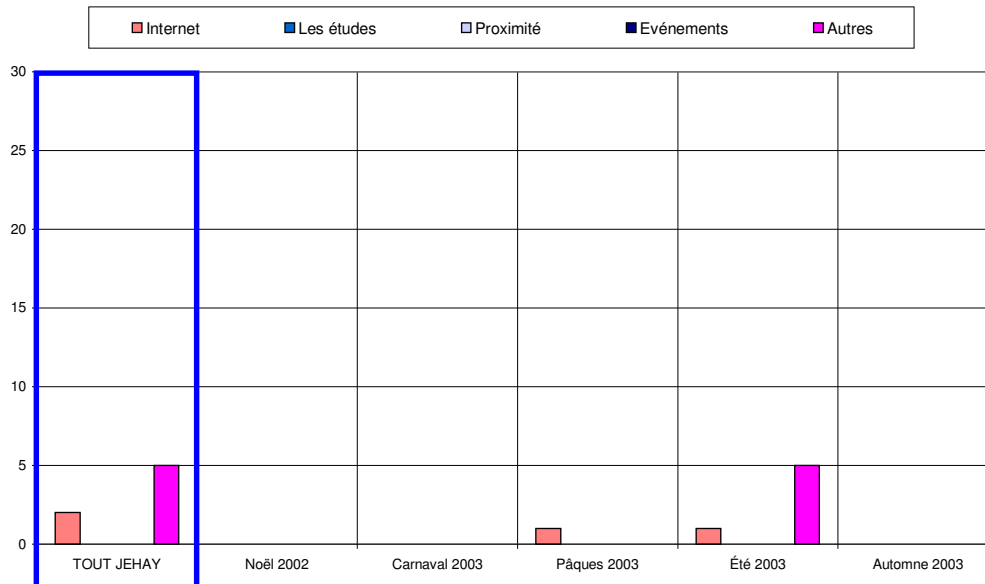


Critère peu représentatif, donné à titre purement indicatif.

## Sources d'information et de documentation



Les principales sources d'information sont les guides & brochures (37%), le bouche à oreille (24%) et la publicité (13%).



## Réponses aux questions ouvertes à propos des points forts, points faibles ou commentaires libres

Points forts les plus souvent cités	Points faibles les plus souvent cités
Château, parc et cadre : 38 x Expo, sculptures : 6 x	Cafétéria : 6 x Visites : 6 x

	JEHAY		Noël 2002		Carnaval 2003		Pâques 2003		Été 2003		Automne 2003	
Date :	du	21-avr	du		du		du	21-avr	du	18-juil	du	
	au	13-août	au		au		au	21-avr	au	13-août	au	
<b>Langue du formulaire</b>												
Français	53	82,8%	0	-	0	-	18	85,7%	35	81,4%	0	-
Néerlandais	11	17,2%	0	-	0	-	3	14,3%	8	18,6%	0	-
Allemand	0	0,0%	0	-	0	-	0	0,0%	0	0,0%	0	-
<b>Nombres</b>	<b>Entretiens</b>	<b>Jours</b>	<b>Entretiens</b>	<b>Jours</b>	<b>Entretiens</b>	<b>Jours</b>	<b>Entretiens</b>	<b>Jours</b>	<b>Entretiens</b>	<b>Jours</b>	<b>Entretiens</b>	<b>Jours</b>
	64	5	0	0	0	0	21	1	43	4	0	0
	13 Q. par jour						[21 Q. par jour sur 1 site(s)]		[11 Q. par jour sur 1 site(s)]			
<b>Domicile</b>												
Wallonie	46	71,9%	0	-	0	-	16	76,2%	30	69,8%	0	-
Flandre	4	6,3%	0	-	0	-	1	4,8%	3	7,0%	0	-
Communauté germanophone	0	0,0%	0	-	0	-	0	0,0%	0	0,0%	0	-
Région Bruxelloise	0	0,0%	0	-	0	-	0	0,0%	0	0,0%	0	-
Hollande	7	10,9%	0	-	0	-	2	9,5%	5	11,6%	0	-
France	2	3,1%	0	-	0	-	1	4,8%	1	2,3%	0	-
Allemagne	0	0,0%	0	-	0	-	0	0,0%	0	0,0%	0	-
Luxembourg	0	0,0%	0	-	0	-	0	0,0%	0	0,0%	0	-
Angleterre	1	1,6%	0	-	0	-	0	0,0%	1	2,3%	0	-
Autre	4	6,3%	0	-	0	-	1	4,8%	3	7,0%	0	-
<b>Zone postale belge</b>												
Bruxelles	1	2,2%	0	-	0	-	0	0,0%	1	3,0%	0	-
Antwerpen	1	2,2%	0	-	0	-	0	0,0%	1	3,0%	0	-
Leuven	2	4,4%	0	-	0	-	0	0,0%	2	6,1%	0	-
Liège	35	77,8%	0	-	0	-	10	83,3%	25	75,8%	0	-
Namur	0	0,0%	0	-	0	-	0	0,0%	0	0,0%	0	-
Charleroi	5	11,1%	0	-	0	-	1	8,3%	4	12,1%	0	-
Mons	0	0,0%	0	-	0	-	0	0,0%	0	0,0%	0	-
Brugge	0	0,0%	0	-	0	-	0	0,0%	0	0,0%	0	-
Gent	1	2,2%	0	-	0	-	1	8,3%	0	0,0%	0	-
<b>Zone postale néerlandaise</b>												
Amsterdam	1	20,0%	0	0,0%	0	0,0%	0	0,0%	1	25,0%	0	0,0%
Den Haag	0	0,0%	0	0,0%	0	0,0%	0	0,0%	0	0,0%	0	0,0%
Rotterdam	1	20,0%	0	0,0%	0	0,0%	0	0,0%	1	25,0%	0	0,0%
Breda	1	20,0%	0	0,0%	0	0,0%	1	100,0%	0	0,0%	0	0,0%
Eindhoven	0	0,0%	0	0,0%	0	0,0%	0	0,0%	0	0,0%	0	0,0%
Maastricht	0	0,0%	0	0,0%	0	0,0%	0	0,0%	0	0,0%	0	0,0%
Enschede	1	20,0%	0	0,0%	0	0,0%	0	0,0%	1	25,0%	0	0,0%
Zwolle	0	0,0%	0	0,0%	0	0,0%	0	0,0%	0	0,0%	0	0,0%
Groningen	1	20,0%	0	0,0%	0	0,0%	0	0,0%	1	25,0%	0	0,0%
<b>Zone postale allemande</b>												
Dresde	0	-	0	0,0%	0	0,0%	0	0,0%	0	0,0%	0	0,0%
Berlin	0	-	0	0,0%	0	0,0%	0	0,0%	0	0,0%	0	0,0%
Hambourg	0	-	0	0,0%	0	0,0%	0	0,0%	0	0,0%	0	0,0%
Hanovre	0	-	0	0,0%	0	0,0%	0	0,0%	0	0,0%	0	0,0%
Düsseldorf	0	-	0	0,0%	0	0,0%	0	0,0%	0	0,0%	0	0,0%
Cologne	0	-	0	0,0%	0	0,0%	0	0,0%	0	0,0%	0	0,0%
Francfort	0	-	0	0,0%	0	0,0%	0	0,0%	0	0,0%	0	0,0%
Stuttgart	0	-	0	0,0%	0	0,0%	0	0,0%	0	0,0%	0	0,0%
Munich	0	-	0	0,0%	0	0,0%	0	0,0%	0	0,0%	0	0,0%
Nuremberg	0	-	0	0,0%	0	0,0%	0	0,0%	0	0,0%	0	0,0%
<b>Age</b>												
moins de 16 ans	0	0,0%	0	-	0	-	0	0,0%	0	0,0%	0	-
de 17 à 25 ans	5	7,8%	0	-	0	-	2	9,5%	3	7,0%	0	-
de 26 à 40 ans	17	26,6%	0	-	0	-	9	42,9%	8	18,6%	0	-
de 41 à 60 ans	27	42,2%	0	-	0	-	6	28,6%	21	48,8%	0	-
plus de 60 ans	15	23,4%	0	-	0	-	4	19,0%	11	25,6%	0	-
<b>Profession</b>												
Etudiant	4	6,3%	0	-	0	-	2	9,5%	2	4,7%	0	-
Sans profession	4	6,3%	0	-	0	-	2	9,5%	2	4,7%	0	-
Indépendant	3	4,7%	0	-	0	-	1	4,8%	2	4,7%	0	-
Salarié	29	45,3%	0	-	0	-	10	47,6%	19	44,2%	0	-
Pensionné	16	25,0%	0	-	0	-	4	19,0%	12	27,9%	0	-
Fonctionnaire	8	12,5%	0	-	0	-	2	9,5%	6	14,0%	0	-
<b>Moyen de Transport</b>												
Véhicule individuel	62	96,9%	0	-	0	-	21	100,0%	41	95,3%	0	-
Véhicule de groupe	1	1,6%	0	-	0	-	0	0,0%	1	2,3%	0	-
Transport en commun	1	1,6%	0	-	0	-	0	0,0%	1	2,3%	0	-
A pied	0	0,0%	0	-	0	-	0	0,0%	0	0,0%	0	-
<b>Groupe</b>												
individuellement	3	4,7%	0	-	0	-	1	4,8%	2	4,7%	0	-
en couple	22	34,4%	0	-	0	-	9	42,9%	13	30,2%	0	-
en famille	27	42,2%	0	-	0	-	7	33,3%	20	46,5%	0	-
avec des amis	10	15,6%	0	-	0	-	4	19,0%	6	14,0%	0	-
en groupe	2	3,1%	0	-	0	-	0	0,0%	2	4,7%	0	-
<b>Raison de la visite</b>												
professionnelle	1	1,6%	0	-	0	-	1	4,8%	0	0,0%	0	-
touristique	63	98,4%	0	-	0	-	20	95,2%	43	100,0%	0	-
shopping	0	0,0%	0	-	0	-	0	0,0%	0	0,0%	0	-

<b>1ère visite ?</b>											
Oui	26	40,6%	0 -	0 -	10	47,6%	16	37,2%	0 -		
Non	38	59,4%	0 -	0 -	11	52,4%	27	62,8%	0 -		
<b>Activités pratiquées</b>											
Visites culturelles	48	39,0%	0 -	0 -	13	35,1%	35	40,7%	0 -		
Repas gastronomiques	10	8,1%	0 -	0 -	2	5,4%	8	9,3%	0 -		
Loisirs	25	20,3%	0 -	0 -	8	21,6%	17	19,8%	0 -		
Promenades	38	30,9%	0 -	0 -	13	35,1%	25	29,1%	0 -		
Activités sportives	2	1,6%	0 -	0 -	1	2,7%	1	1,2%	0 -		
<b>Durée du séjour</b>											
Un jour	54	84,4%	0 -	0 -	19	90,5%	35	81,4%	0 -		
Plus de 1 jour (sans préciser)	2	3,1%	0 -	0 -	2	9,5%	0	0,0%	0 -		
moins d'une semaine	2	3,1%	0 -	0 -	0	0,0%	2	4,7%	0 -		
une semaine	3	4,7%	0 -	0 -	0	0,0%	3	7,0%	0 -		
une à deux semaines	2	3,1%	0 -	0 -	0	0,0%	2	4,7%	0 -		
deux à trois semaines	0	0,0%	0 -	0 -	0	0,0%	0	0,0%	0 -		
trois semaines à un mois	1	1,6%	0 -	0 -	0	0,0%	1	2,3%	0 -		
plus de un mois	0	0,0%	0 -	0 -	0	0,0%	0	0,0%	0 -		
<b>Distance</b>											
moins de 10 km	2	15,4%	0 -	0 -	0	0,0%	2	25,0%	0 -		
de 10 à 50 km	7	53,8%	0 -	0 -	3	60,0%	4	50,0%	0 -		
plus de 50 km	4	30,8%	0 -	0 -	2	40,0%	2	25,0%	0 -		
<b>Hébergement</b>											
Chambres d'hôtes - Gîtes - Meublés	1	10,0%	0 -	0 -	0	0,0%	1	12,5%	0 -		
Hôtel	3	30,0%	0 -	0 -	1	50,0%	2	25,0%	0 -		
Camping	1	10,0%	0 -	0 -	0	0,0%	1	12,5%	0 -		
Village de vacances	0	0,0%	0 -	0 -	0	0,0%	0	0,0%	0 -		
Auberge de jeunesse	0	0,0%	0 -	0 -	0	0,0%	0	0,0%	0 -		
Parents et amis	3	30,0%	0 -	0 -	1	50,0%	2	25,0%	0 -		
Motor-home	0	0,0%	0 -	0 -	0	0,0%	0	0,0%	0 -		
Seconde résidence	1	10,0%	0 -	0 -	0	0,0%	1	12,5%	0 -		
Location (chalet - bungalow...)									0		
Autres	1	10,0%	0 -	0 -	0	0,0%	1	12,5%	0 -		
<b>Services OK ?</b>											
Oui	8	100,0%	0 -	0 -	2	100,0%	6	100,0%	0 -		
Non	0	0,0%	0 -	0 -	0	0,0%	0	0,0%	0 -		
<b>Prix OK ?</b>											
Oui	7	100,0%	0 -	0 -	1	100,0%	6	100,0%	0 -		
Non	0	0,0%	0 -	0 -	0	0,0%	0	0,0%	0 -		
<b>Réservation</b>											
Oui	5	71,4%	0 -	0 -	1	100,0%	4	66,7%	0 -		
Non	2	28,6%	0 -	0 -	0	0,0%	2	33,3%	0 -		
<b>Déjà visité le site ?</b>											
Oui	35	56,5%	0 -	0 -	10	52,6%	25	58,1%	0 -		
Non	27	43,5%	0 -	0 -	9	47,4%	18	41,9%	0 -		
<b>Source d'info</b>											
Guides, brochures, organismes	28	37,3%	0 -	0 -	11	45,8%	17	33,3%	0 -		
Publicité (TV - Radio - Presse)	10	13,3%	0 -	0 -	2	8,3%	8	15,7%	0 -		
Salon touristique	0	0,0%	0 -	0 -	0	0,0%	0	0,0%	0 -		
Famille - Amis - Bouche à oreille	18	24,0%	0 -	0 -	5	20,8%	13	25,5%	0 -		
Passage dans la région	12	16,0%	0 -	0 -	5	20,8%	7	13,7%	0 -		
Internet	2	2,7%	0 -	0 -	1	4,2%	1	2,0%	0 -		
Les études	0	0,0%	0 -	0 -	0	0,0%	0	0,0%	0 -		
Proximité	0	0,0%	0 -	0 -	0	0,0%	0	0,0%	0 -		
Evénements									0		
Autres	5	6,7%	0 -	0 -	0	0,0%	5	9,8%	0 -		
<b>Appréciation</b>											
très faible	0	0,0%	0 -	0 -	0	0,0%	0	0,0%	0 -		
faible	0	0,0%	0 -	0 -	0	0,0%	0	0,0%	0 -		
moyenne	3	4,7%	0 -	0 -	1	4,8%	2	4,7%	0 -		
bonne	28	43,8%	0 -	0 -	6	28,6%	22	51,2%	0 -		
très bonne	33	51,6%	0 -	0 -	14	66,7%	19	44,2%	0 -		
<b>Intention de revenir</b>											
Oui	49	77,8%	0 -	0 -	18	85,7%	31	73,8%	0 -		
Non	14	22,2%	0 -	0 -	3	14,3%	11	26,2%	0 -		
<b>Info ?</b>											
Oui	38	62,3%	0 -	0 -	13	72,2%	25	58,1%	0 -		
Non	23	37,7%	0 -	0 -	5	27,8%	18	41,9%	0 -		

JEHAY	[Site N°] 1.15 Organisme	[Site N°] 2.4.s Pt faible Site/Rég	[Site N°] 2.5.s Pt FORT Site/Rég	[Site N°] 3.1 Commentaires
Site N° : 31	landal [31.4]	visite guidée,pas assez d'indications [31.4]	variété,sculpture [31.4]	une cafétaria [31.3]
Campagne : 1	internet [31.4]	visite courte par rapport au château [31.4]	très belle visite [31.4]	prévoir des boissons [31.4]
du	internet [31.4]	trop peu de visites [31.3]	très beau [31.3]	plus d'indications [31.3]
21-avr-03	internet [31.3]	trop axé sur un seul artiste [31.3]	tout est parfait [31.4]	pas de cafétaria [31.4]
au	Belsud (Londres) [31.4]	très peu d'explications pour certains objets [31.4]	site en lui-même [31.4]	pas assez souvent ouvert [31.3]
13-août-03		travaux pas encore fini [31.4]	sculptures,château [31.4]	ouvrir un peu plus au public [31.3]
		signalisation [31.4]	sculptures [31.4]	musée fermé [31.4]
		rien à boire,pas de toilettes indiquées [31.4]	richesse du patrimoine [31.3]	meilleur entretien eau [31.3]
		quelques commentaires uniquement en néerlandais [31.4]	qualité du site [31.4]	mauvaise signalisation du château,le château de vrait être ouvert plus longtemps [31.4]
		poubelles [31.3]	propreté,calme [31.4]	créer des visites guidées individuels [31.3]
		plus de renseignements dans le château,visites guidées [31.3]	parc,collection [31.4]	continuer à bien entretenir le château et le parc [31.4]
		plus de pub pour faire connaître [31.3]	parc en lui-même [31.4]	brochure comprise dans le prix d'entrée [31.4]
		petite cafétaria [31.4]	parc [31.4]	audiophones supers [31.4]
		pas ssez de banc [31.3]	originalité de l'expo [31.4]	
		pas d'explications en espagnol [31.4]	lieu,site [31.3]	
		pas de visite guidée [31.3]	l'ensemble le calme [31.3]	
		pas de visite de tout le château [31.3]	l'ensemble [31.3]	
		pas de poubelles [31.3]	l'ensemble [31.3]	
		pas de guide,pas de signalétique pour les œuvres [31.4]	la conservation [31.3]	
		pas de cafétaria [31.3]	jardins fermés,pièces fermées [31.3]	
		parking trop petit [31.3]	jardin très beau [31.4]	
		ouvertures [31.4]	jardin brillant,château merveilleux [31.4]	
		on ne voit pas assez dans le château,ouvrir plus de pièces [31.3]	jardin [31.4]	
		manque de places assises [31.4]	jardin [31.4]	
		manque de cafétarias ou d'endroits pour se restaurer [31.4]	exposition [31.4]	
		jardins fermés,pièces fermées [31.3]	explications claires [31.4]	
		indications [31.4]	esthétique,calme,expo [31.4]	
		expo pas bien [31.4]	entretien du parc [31.3]	
		explication avec audio guide pas précis,pas assez de poubelles (anglais) [31.4]	ensemble équilibré [31.4]	
		déco du parc [31.4]	diversité [31.4]	
		cafétaria [31.3]	contenu du château [31.4]	
		barrières [31.3]	château,jardin,propre [31.3]	
		accessibilité [31.3]	château,jardin [31.3]	
		accès intérieur minimal [31.4]	château,jardin [31.3]	
			château [31.4]	
			château [31.4]	
			château [31.3]	
			château [31.3]	
			calme [31.4]	
			cadre [31.4]	
			cadre [31.4]	
			cadre [31.4]	
			bon état du château parc [31.4]	
			bien entretenu [31.4]	
			bibliothèque,jardin [31.4]	
			bel état [31.3]	
			beauté du site [31.3]	
			beauté du parc [31.4]	
			beauté du par cet du château [31.4]	
			beauté du château [31.3]	
			beau coin,paisible [31.4]	
			beau château [31.4]	
			authenticité,cadre [31.4]	
			accueil [31.3]	