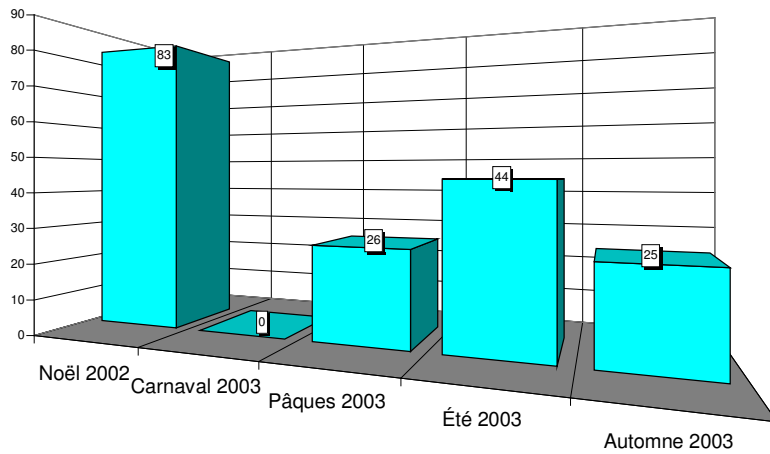


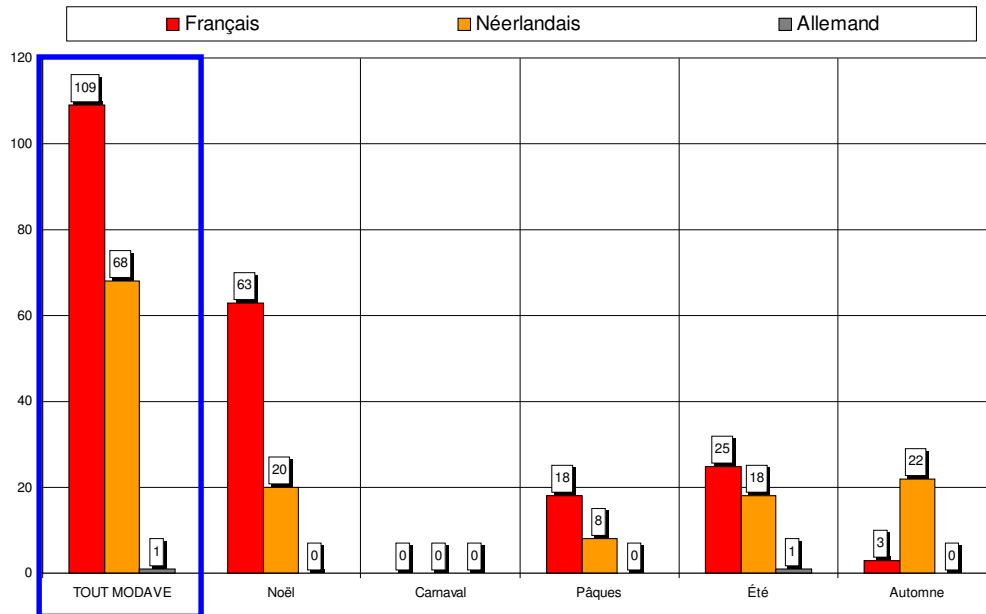


Nombre de questionnaires, saison par saison



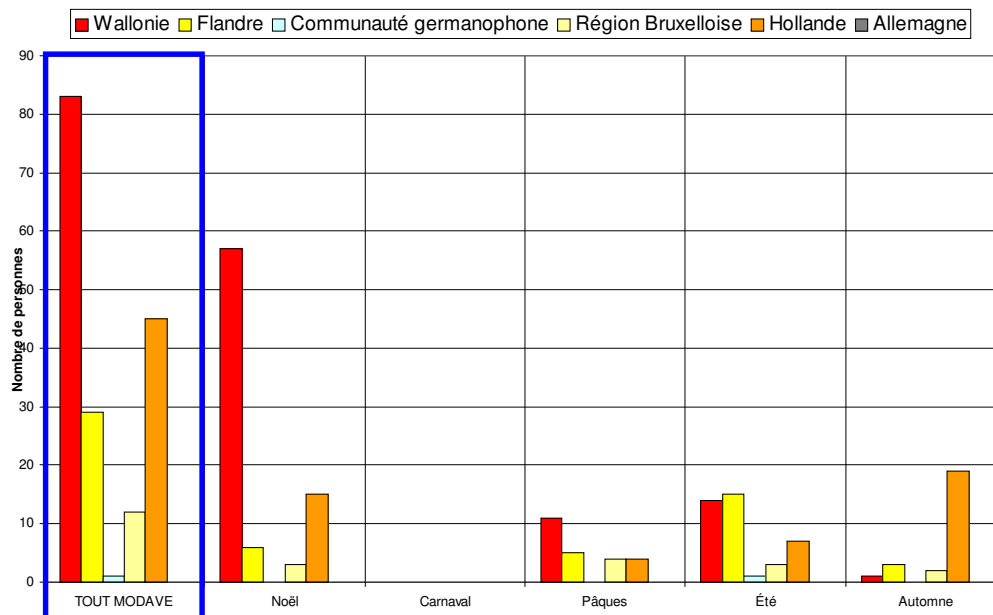
Au total, 178 questionnaires ont été recueillis en 4 vagues d'enquêtes (9 jours d'entretiens). Cet échantillon est globalement représentatif.

Langue des questionnaires



61% des questionnaires sont complétés en français et 38% en néerlandais.

Région d'origine des personnes interrogées



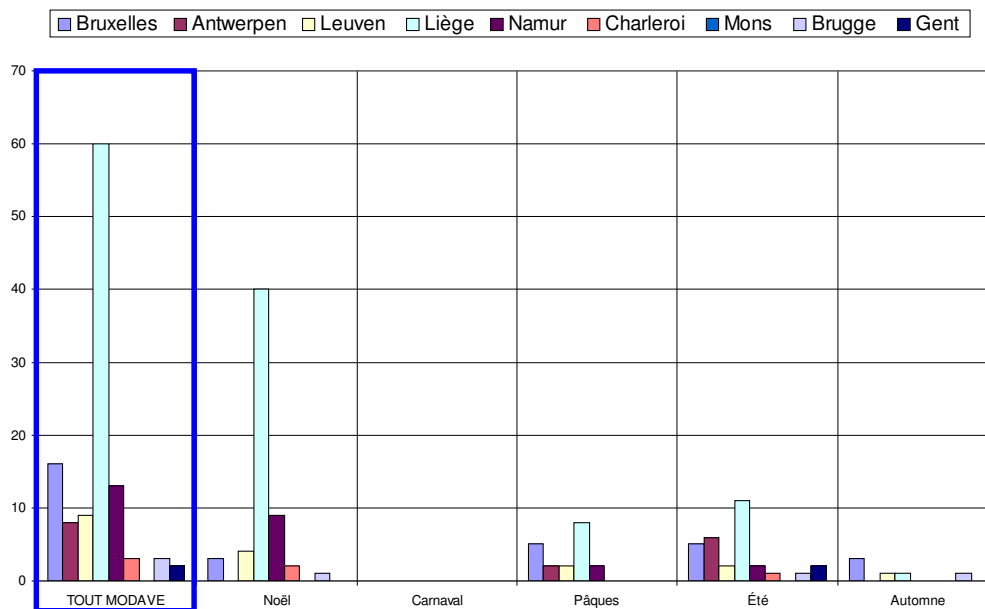
47% des personnes interrogées sont domiciliées en Wallonie, 25% en Hollande et 16% en Flandre.

Région d'origine pour les visiteurs provenant de Belgique

Dans les graphiques et les commentaires qui suivent, les « régions » sont définies par le premier chiffre du code postal :

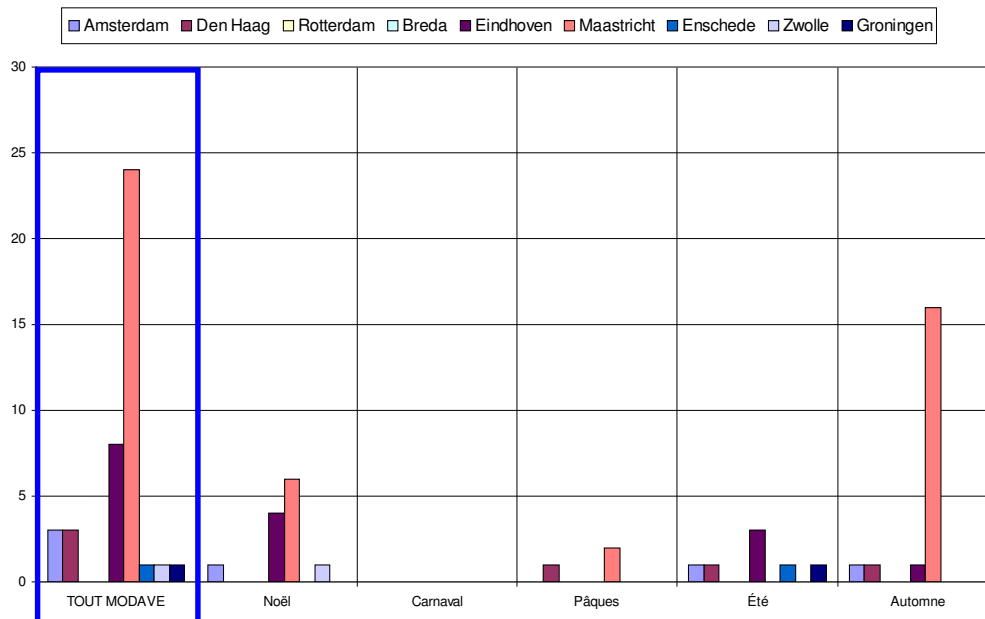
- ✓ la « région de Bruxelles » comprend les communes dont le numéro commence par le chiffre 1,
- ✓ la « région d'Anvers » comprend les communes dont le numéro commence par 2,
- ✓ la « région de Louvain », les communes dont le numéro commence par 3 et comprend donc le Limbourg,
- ✓ la « région de Liège », les communes dont le numéro commence par 4, y compris donc les Cantons de l'Est,
- ✓ la « région de Namur », les communes dont le numéro commence par 5,
- ✓ la « région de Charleroi », les communes dont le numéro commence par 6, donc également des communes du Luxembourg,
- ✓ la « région de Mons », les communes dont le numéro commence par 7,
- ✓ la « région de Bruges », les communes dont le numéro commence par 8,
- ✓ la « région de Gand », les communes dont le numéro commence par 9.

De même, les « régions » de Hollande sont également définies par le premier chiffre du code postal : Amsterdam, 1 ; La Haye, 2 ; Maastricht, 6 etc.



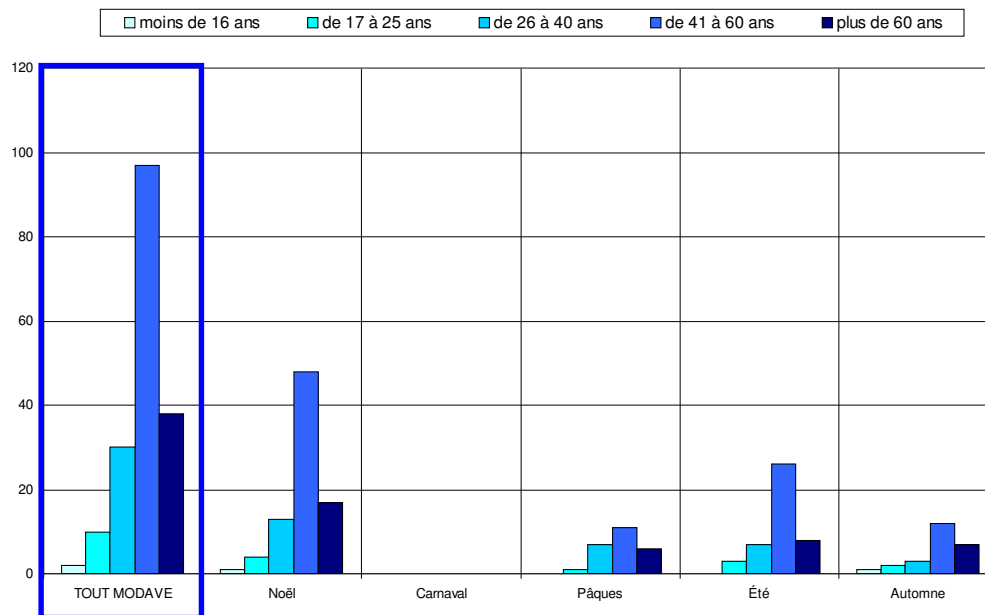
Les visiteurs belges proviennent essentiellement des régions liégeoise (53%), bruxelloise (14%) et namuroise (11%).

Région d'origine pour les visiteurs provenant de Hollande

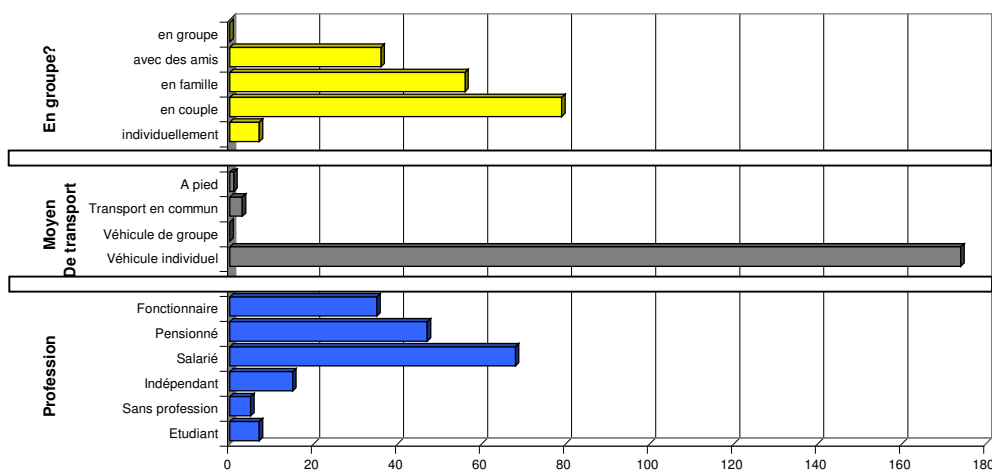


Les visiteurs hollandais proviennent essentiellement de la région de Maastricht.

Caractéristiques des visiteurs questionnés



Les tranches d'âge des 41-60 ans et des plus de 60 ans prédominent.

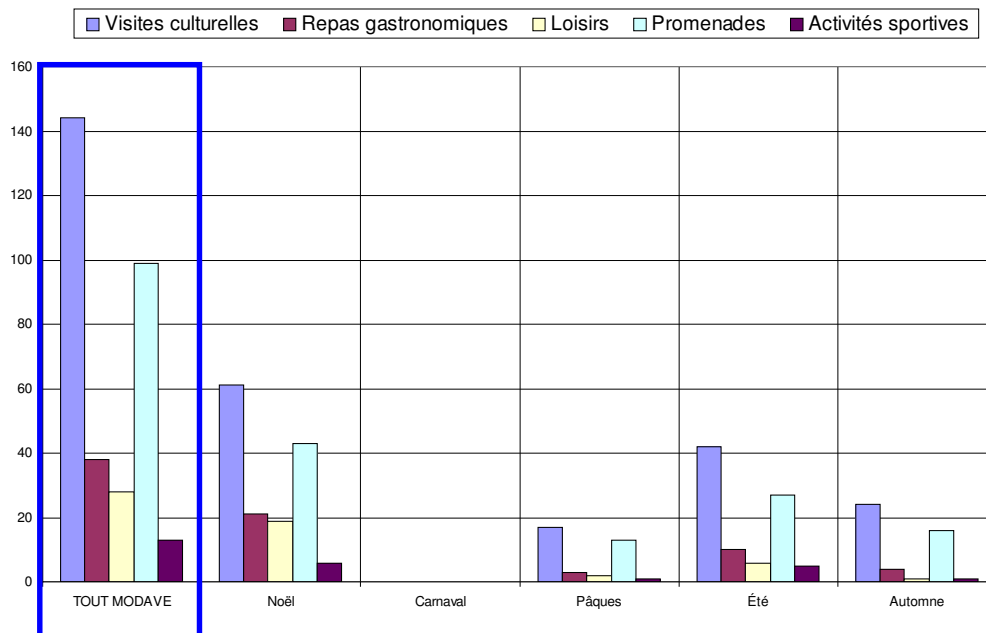


✓ 75% des personnes interrogées viennent en couple ou en famille.

✓ Le véhicule individuel est pratiquement le seul moyen de transport utilisé (98%).

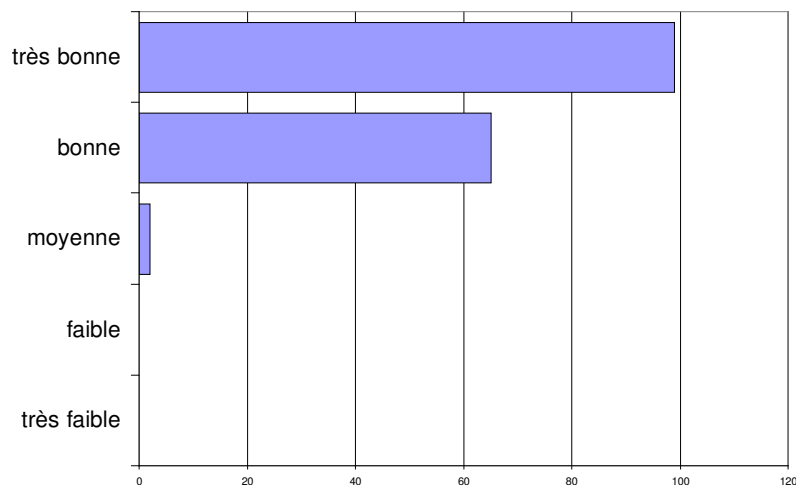
✓ Les salariés sont les plus nombreux (38%), les pensionnés représentent 27% des visiteurs et les fonctionnaires 20%.

Activités touristiques pratiquées



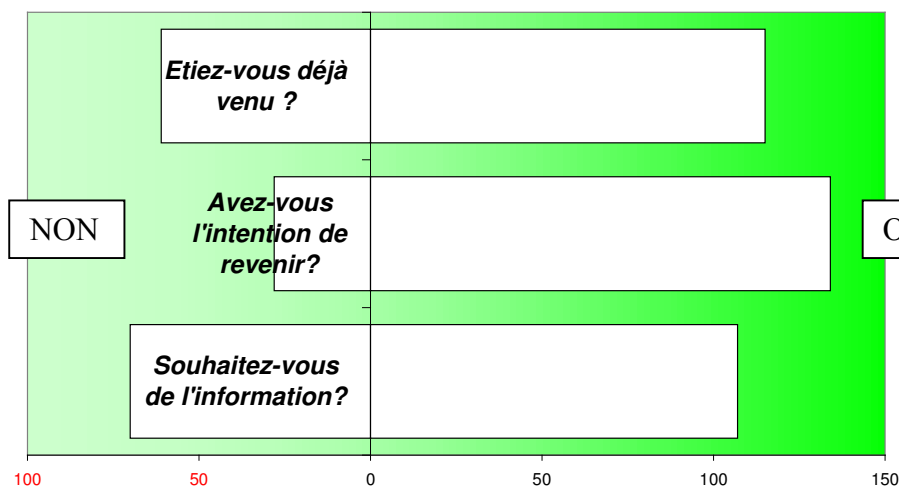
Visites culturelles et promenades sont les activités les plus fréquemment citées.

Appréciation de l'endroit touristique



L'appréciation des visiteurs est bonne à très bonne.

Fréquentation

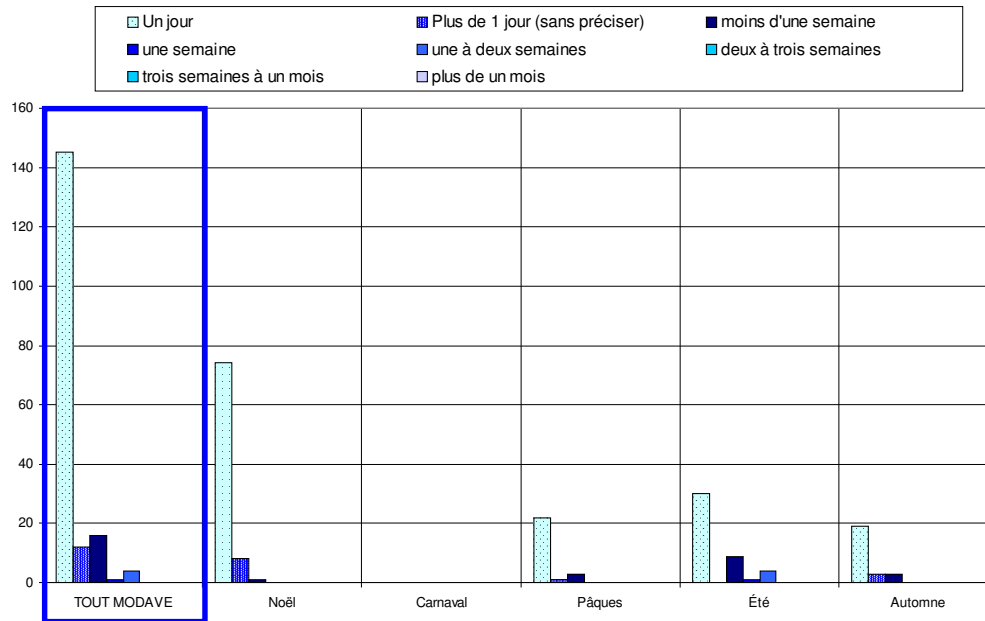


✓ 65% des personnes interrogées sont déjà venues dans la région.

✓ 83% ont l'intention d'y revenir.

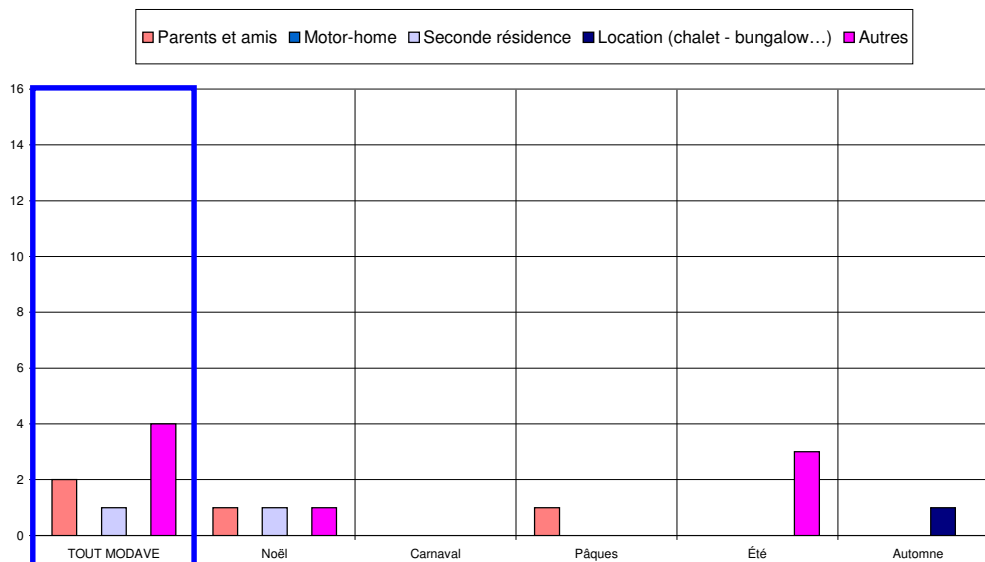
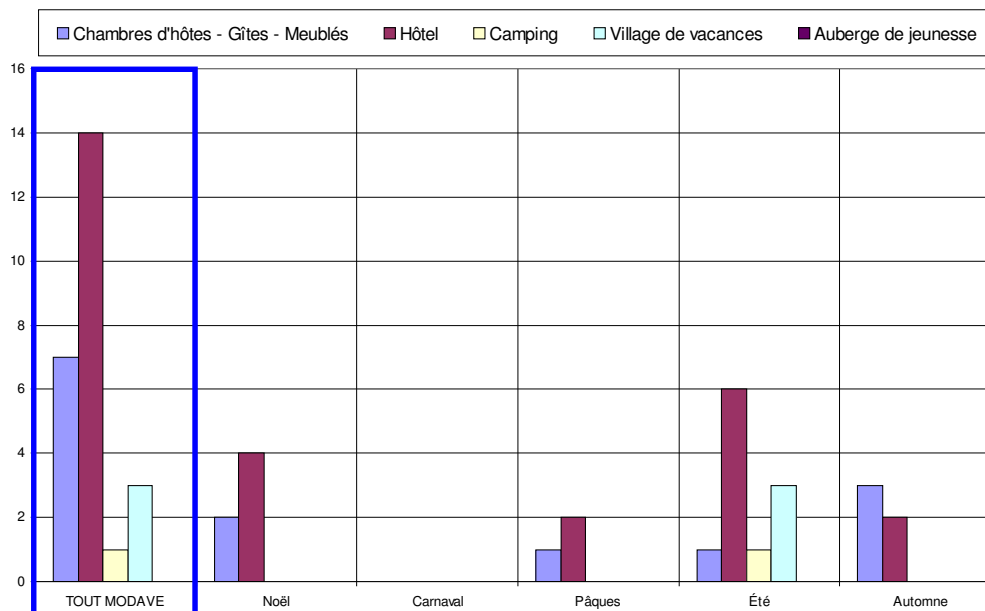
✓ 61% souhaitent être informées des activités futures.

Durée du séjour



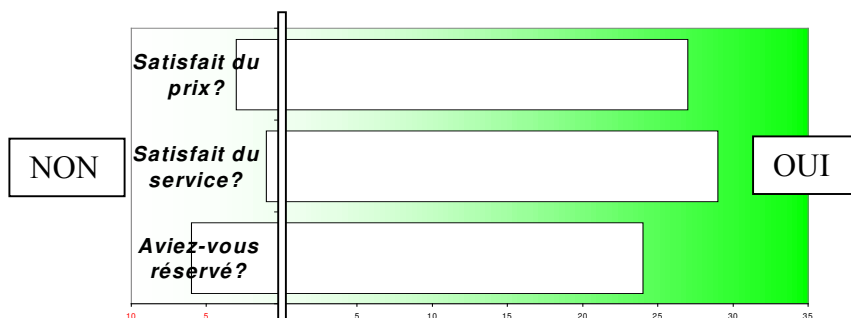
Le tourisme d'un jour prédomine largement, seuls 18% séjournent dans la région.

Hébergement



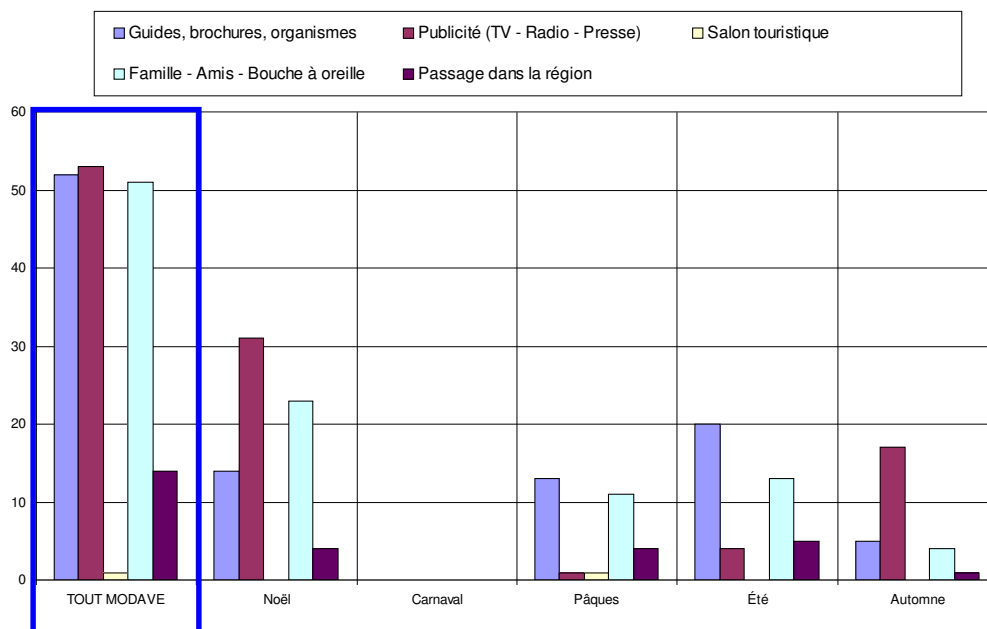
Les types d'hébergement les plus fréquentés sont les hôtels, suivis par les chambres d'hôtes & gîtes.

Satisfaction en matière d'hébergement

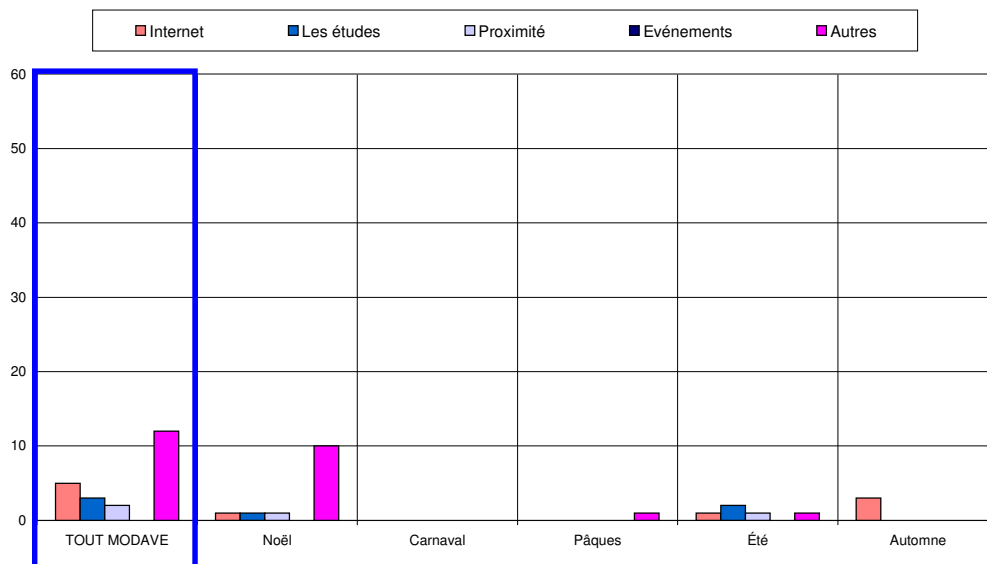


Le taux de satisfaction concernant l'hébergement est très élevé tant pour les prix que pour les services offerts. Remarque : il y a 80% de réservations.

Sources d'information et de documentation



Les principales sources d'information sont la publicité (28%), les guides & brochures (27%) et le bouche à oreille (26%).



Réponses aux questions ouvertes à propos des points forts, points faibles ou commentaires libres

Points forts les plus souvent cités	Points faibles les plus souvent cités
Cadre, nature, environnement : 37 x	Signalisation : 6 x
Audio-guide : 24 x (essentiellement en été et à la Toussaint)	Cafétéria, restaurant : 10 x (fermé le 18/10/2003 ?)
Décoration : 16 x (surtout à Noël)	
Château : 9 x	

	MODAVE		Noël 2002		Carnaval 2003		Pâques 2003		Été 2003		Automne 2003	
Date :	du	28-déc	du	28-déc	du		du	21-avr	du	20-juil	du	18-oct
	au	18-oct	au	5-janv	au		au	21-avr	au	16-août	au	18-oct
Langue du formulaire												
Français	109	61,2%	63	75,9%	0	-	18	69,2%	25	56,8%	3	12,0%
Néerlandais	68	38,2%	20	24,1%	0	-	8	30,8%	18	40,9%	22	88,0%
Allemand	1	0,6%	0	0,0%	0	-	0	0,0%	1	2,3%	0	0,0%
Nombres	Entretiens	Jours	Entretiens	Jours	Entretiens	Jours	Entretiens	Jours	Entretiens	Jours	Entretiens	Jours
	178	9	83	3	0	0	26	1	44	4	25	1
	20 Q. par jour		[28 Q. par jour sur 1 site(s)]				[26 Q. par jour sur 1 site(s)]		[11 Q. par jour sur 1 site(s)]		[25 Q. par jour sur 1 site(s)]	
Domicile												
Wallonie	83	46,6%	57	68,7%	0	-	11	42,3%	14	31,8%	1	4,0%
Flandre	29	16,3%	6	7,2%	0	-	5	19,2%	15	34,1%	3	12,0%
Communauté germanophone	1	0,6%	0	0,0%	0	-	0	0,0%	1	2,3%	0	0,0%
Région Bruxelloise	12	6,7%	3	3,6%	0	-	4	15,4%	3	6,8%	2	8,0%
Hollande	45	25,3%	15	18,1%	0	-	4	15,4%	7	15,9%	19	76,0%
France	3	1,7%	1	1,2%	0	-	0	0,0%	2	4,5%	0	0,0%
Allemagne	0	0,0%	0	0,0%	0	-	0	0,0%	0	0,0%	0	0,0%
Luxembourg	0	0,0%	0	0,0%	0	-	0	0,0%	0	0,0%	0	0,0%
Angleterre	1	0,6%	0	0,0%	0	-	1	3,8%	0	0,0%	0	0,0%
Autre	4	2,2%	1	1,2%	0	-	1	3,8%	2	4,5%	0	0,0%
Zone postale belge												
Bruxelles	16	14,0%	3	5,1%	0	-	5	26,3%	5	16,7%	3	50,0%
Antwerpen	8	7,0%	0	0,0%	0	-	2	10,5%	6	20,0%	0	0,0%
Leuven	9	7,9%	4	6,8%	0	-	2	10,5%	2	6,7%	1	16,7%
Liège	60	52,6%	40	67,8%	0	-	8	42,1%	11	36,7%	1	16,7%
Namur	13	11,4%	9	15,3%	0	-	2	10,5%	2	6,7%	0	0,0%
Charleroi	3	2,6%	2	3,4%	0	-	0	0,0%	1	3,3%	0	0,0%
Mons	0	0,0%	0	0,0%	0	-	0	0,0%	0	0,0%	0	0,0%
Brugge	3	2,6%	1	1,7%	0	-	0	0,0%	1	3,3%	1	16,7%
Gent	2	1,8%	0	0,0%	0	-	0	0,0%	2	6,7%	0	0,0%
Zone postale néerlandaise												
Amsterdam	3	7,3%	1	8,3%	0	0,0%	0	0,0%	1	14,3%	1	5,3%
Den Haag	3	7,3%	0	0,0%	0	0,0%	1	33,3%	1	14,3%	1	5,3%
Rotterdam	0	0,0%	0	0,0%	0	0,0%	0	0,0%	0	0,0%	0	0,0%
Breda	0	0,0%	0	0,0%	0	0,0%	0	0,0%	0	0,0%	0	0,0%
Eindhoven	8	19,5%	4	33,3%	0	0,0%	0	0,0%	3	42,9%	1	5,3%
Maastricht	24	58,5%	6	50,0%	0	0,0%	2	66,7%	0	0,0%	16	84,2%
Enschede	1	2,4%	0	0,0%	0	0,0%	0	0,0%	1	14,3%	0	0,0%
Zwolle	1	2,4%	1	8,3%	0	0,0%	0	0,0%	0	0,0%	0	0,0%
Groningen	1	2,4%	0	0,0%	0	0,0%	0	0,0%	1	14,3%	0	0,0%
Zone postale allemande												
Dresde	0	-	0	0,0%	0	0,0%	0	0,0%	0	0,0%	0	0,0%
Berlin	0	-	0	0,0%	0	0,0%	0	0,0%	0	0,0%	0	0,0%
Hambourg	0	-	0	0,0%	0	0,0%	0	0,0%	0	0,0%	0	0,0%
Hanovre	0	-	0	0,0%	0	0,0%	0	0,0%	0	0,0%	0	0,0%
Düsseldorf	0	-	0	0,0%	0	0,0%	0	0,0%	0	0,0%	0	0,0%
Cologne	0	-	0	0,0%	0	0,0%	0	0,0%	0	0,0%	0	0,0%
Francofort	0	-	0	0,0%	0	0,0%	0	0,0%	0	0,0%	0	0,0%
Stuttgart	0	-	0	0,0%	0	0,0%	0	0,0%	0	0,0%	0	0,0%
Munich	0	-	0	0,0%	0	0,0%	0	0,0%	0	0,0%	0	0,0%
Nuremberg	0	-	0	0,0%	0	0,0%	0	0,0%	0	0,0%	0	0,0%
Age												
moins de 16 ans	2	1,1%	1	1,2%	0	-	0	0,0%	0	0,0%	1	4,0%
de 17 à 25 ans	10	5,6%	4	4,8%	0	-	1	4,0%	3	6,8%	2	8,0%
de 26 à 40 ans	30	16,9%	13	15,7%	0	-	7	28,0%	7	15,9%	3	12,0%
de 41 à 60 ans	97	54,8%	48	57,8%	0	-	11	44,0%	26	59,1%	12	48,0%
plus de 60 ans	38	21,5%	17	20,5%	0	-	6	24,0%	8	18,2%	7	28,0%
Profession												
Etudiant	7	4,0%	3	3,7%	0	-	0	0,0%	2	4,5%	2	8,0%
Sans profession	5	2,8%	4	4,9%	0	-	0	0,0%	1	2,3%	0	0,0%
Indépendant	15	8,5%	7	8,5%	0	-	1	3,8%	4	9,1%	3	12,0%
Salarié	68	38,4%	28	34,1%	0	-	10	38,5%	21	47,7%	9	36,0%
Pensionné	47	26,6%	24	29,3%	0	-	9	34,6%	8	18,2%	6	24,0%
Fonctionnaire	35	19,8%	16	19,5%	0	-	6	23,1%	8	18,2%	5	20,0%
Moyen de Transport												
Véhicule individuel	174	97,8%	80	96,4%	0	-	25	96,2%	44	100,0%	25	100,0%
Véhicule de groupe	0	0,0%	0	0,0%	0	-	0	0,0%	0	0,0%	0	0,0%
Transport en commun	3	1,7%	2	2,4%	0	-	1	3,8%	0	0,0%	0	0,0%
A pied	1	0,6%	1	1,2%	0	-	0	0,0%	0	0,0%	0	0,0%
Groupe												
individuellement	7	3,9%	3	3,6%	0	-	1	3,8%	3	6,8%	0	0,0%
en couple	79	44,4%	34	41,0%	0	-	15	57,7%	20	45,5%	10	40,0%
en famille	56	31,5%	25	30,1%	0	-	5	19,2%	13	29,5%	13	52,0%
avec des amis	36	20,2%	21	25,3%	0	-	5	19,2%	8	18,2%	2	8,0%
en groupe	0	0,0%	0	0,0%	0	-	0	0,0%	0	0,0%	0	0,0%
Raison de la visite												
professionnelle	1	0,6%	1	1,2%	0	-	0	0,0%	0	0,0%	0	0,0%
touristique	175	98,9%	80	97,6%	0	-	26	100,0%	44	100,0%	25	100,0%
shopping	1	0,6%	1	1,2%	0	-	0	0,0%	0	0,0%	0	0,0%

1ère visite ?												
Oui	61	34,7%	18	22,0%	0	-	13	50,0%	20	45,5%	10	41,7%
Non	115	65,3%	64	78,0%	0	-	13	50,0%	24	54,5%	14	58,3%
Activités pratiquées												
Visites culturelles	144	44,7%	61	40,7%	0	-	17	47,2%	42	46,7%	24	52,2%
Repas gastronomiques	38	11,8%	21	14,0%	0	-	3	8,3%	10	11,1%	4	8,7%
Loisirs	28	8,7%	19	12,7%	0	-	2	5,6%	6	6,7%	1	2,2%
Promenades	99	30,7%	43	28,7%	0	-	13	36,1%	27	30,0%	16	34,8%
Activités sportives	13	4,0%	6	4,0%	0	-	1	2,8%	5	5,6%	1	2,2%
Durée du séjour												
Un jour	145	81,5%	74	89,2%	0	-	22	84,6%	30	68,2%	19	76,0%
Plus de 1 jour (sans préciser)	12	6,7%	8	9,6%	0	-	1	3,8%	0	0,0%	3	12,0%
moins d'une semaine	16	9,0%	1	1,2%	0	-	3	11,5%	9	20,5%	3	12,0%
une semaine	1	0,6%	0	0,0%	0	-	0	0,0%	1	2,3%	0	0,0%
une à deux semaines	4	2,2%	0	0,0%	0	-	0	0,0%	4	9,1%	0	0,0%
deux à trois semaines	0	0,0%	0	0,0%	0	-	0	0,0%	0	0,0%	0	0,0%
trois semaines à un mois	0	0,0%	0	0,0%	0	-	0	0,0%	0	0,0%	0	0,0%
plus de un mois	0	0,0%	0	0,0%	0	-	0	0,0%	0	0,0%	0	0,0%
Distance												
moins de 10 km	6	18,2%	2	22,2%	0	-	0	0,0%	1	7,1%	3	50,0%
de 10 à 50 km	20	60,6%	4	44,4%	0	-	2	50,0%	11	78,6%	3	50,0%
plus de 50 km	7	21,2%	3	33,3%	0	-	2	50,0%	2	14,3%	0	0,0%
Hébergement												
Chambres d'hôtes - Gîtes - Meublés	7	21,9%	2	22,2%	0	-	1	25,0%	1	7,1%	3	50,0%
Hôtel	14	43,8%	4	44,4%	0	-	2	50,0%	6	42,9%	2	33,3%
Camping	1	3,1%	0	0,0%	0	-	0	0,0%	1	7,1%	0	0,0%
Village de vacances	3	9,4%	0	0,0%	0	-	0	0,0%	3	21,4%	0	0,0%
Auberge de jeunesse	0	0,0%	0	0,0%	0	-	0	0,0%	0	0,0%	0	0,0%
Parents et amis	2	6,3%	1	11,1%	0	-	1	25,0%	0	0,0%	0	0,0%
Motor-home	0	0,0%	0	0,0%	0	-	0	0,0%	0	0,0%	0	0,0%
Seconde résidence	1	3,1%	1	11,1%	0	-	0	0,0%	0	0,0%	0	0,0%
Location (chalet - bungalow...)											1	0,0%
Autres	4	12,5%	1	11,1%	0	-	0	0,0%	3	21,4%	0	0,0%
Services OK ?												
Oui	27	90,0%	7	100,0%	0	-	4	100,0%	10	76,9%	6	100,0%
Non	3	10,0%	0	0,0%	0	-	0	0,0%	3	23,1%	0	0,0%
Prix OK ?												
Oui	29	96,7%	6	100,0%	0	-	4	100,0%	13	92,9%	6	100,0%
Non	1	3,3%	0	0,0%	0	-	0	0,0%	1	7,1%	0	0,0%
Réservation												
Oui	24	80,0%	4	66,7%	0	-	3	75,0%	11	78,6%	6	100,0%
Non	6	20,0%	2	33,3%	0	-	1	25,0%	3	21,4%	0	0,0%
Déjà visité le site ?												
Oui	137	77,4%	58	70,7%	0	-	26	100,0%	29	65,9%	24	96,0%
Non	40	22,6%	24	29,3%	0	-	0	0,0%	15	34,1%	1	4,0%
Source d'info												
Guides, brochures, organismes	52	26,9%	14	16,5%	0	-	13	41,9%	20	42,6%	5	16,7%
Publicité (TV - Radio - Presse)	53	27,5%	31	36,5%	0	-	1	3,2%	4	8,5%	17	56,7%
Salon touristique	1	0,5%	0	0,0%	0	-	1	3,2%	0	0,0%	0	0,0%
Famille - Amis - Bouche à oreille	51	26,4%	23	27,1%	0	-	11	35,5%	13	27,7%	4	13,3%
Passage dans la région	14	7,3%	4	4,7%	0	-	4	12,9%	5	10,6%	1	3,3%
Internet	5	2,6%	1	1,2%	0	-	0	0,0%	1	2,1%	3	10,0%
Les études	3	1,6%	1	1,2%	0	-	0	0,0%	2	4,3%	0	0,0%
Proximité	2	1,0%	1	1,2%	0	-	0	0,0%	1	2,1%	0	0,0%
Evénements											0	
Autres	12	6,2%	10	11,8%	0	-	1	3,2%	1	2,1%	0	0,0%
Appréciation												
très faible	0	0,0%	0	0,0%	0	-	0	0,0%	0	0,0%	0	0,0%
faible	0	0,0%	0	0,0%	0	-	0	0,0%	0	0,0%	0	0,0%
moyenne	2	1,2%	2	2,8%	0	-	0	0,0%	0	0,0%	0	0,0%
bonne	65	39,2%	25	35,2%	0	-	7	26,9%	18	40,9%	15	60,0%
très bonne	99	59,6%	44	62,0%	0	-	19	73,1%	26	59,1%	10	40,0%
Intention de revenir												
Oui	134	82,7%	67	97,1%	0	-	22	88,0%	25	58,1%	20	80,0%
Non	28	17,3%	2	2,9%	0	-	3	12,0%	18	41,9%	5	20,0%
Info ?												
Oui	107	60,5%	65	79,3%	0	-	13	50,0%	10	22,7%	19	76,0%
Non	70	39,5%	17	20,7%	0	-	13	50,0%	34	77,3%	6	24,0%

MODAVE	[Site N°] 1.15 Organisme	[Site N°] 2.4.s Pt faible Site/Rég	[Site N°] 2.5.s Pt FORT Site/Rég	[Site N°] 3.1 Commentaires
Site N° : 32	thomas cook [32.4]	trop chargé [32.4]	vue de la terrasse,audio guide [32.4]	visites à thème [32.1]
Campagne : 1	téléphone à l'hôtel [32.5]	travaux ds hall [32.1]	très bon château,audio guide [32.4]	très chouette [32.5]
du	parents [32.3]	travaux [32.1]	très bon [32.1]	très bien organisé [32.3]
28-déc-02	intervac [32.1]	transport public [32.1]	très beau mobilier [32.5]	très bien [32.1]
au	internet [32.5]	temps [32.1]	très beau château,audio-guide [32.5]	terrasse p café [32.1]
18-oct-03	internet [32.4]	temps [32.1]	très beau [32.5]	spectacle son et lumière [32.3]
	internet [32.4]	temps [32.1]	très beau [32.5]	sanitaire pas propre [32.4]
	internet [32.4]	temps [32.1]	très beau [32.5]	resto [32.1]
	internet [32.4]	site pas accessible totalement [32.3]	très beau (décoration très belle) [32.5]	restaurant devrait être ouvert [32.5]
	internet [32.4]	signalisation [32.3]	tout est bien [32.5]	prix cher [32.4]
	internet [32.1]	signalisation [32.1]	tour [32.1]	plus pub [32.1]
	internet (guide) [32.4]	salon fumoir [32.1]	textes visites [32.1]	plus explicat [32.1]
	gîte rural [32.5]	route [32.1]	tableaux,plaf [32.1]	plus docum [32.1]
	euro relais [32.5]	restaurer les portes [32.4]	système de commentaires [32.3]	plus d'interaction avec le public [32.3]
	direct [32.4]	restaurant fermé à 15h alors qu'il ouvre à 15h [32.5]	superbe site [32.4]	plus de réclame à la tv flamande [32.3]
	direct [32.4]	restaurant fermé [32.5]	superbe [32.1]	peu hôtel restau [32.1]
	brochure [32.3]	restaurant fermé [32.5]	somptueux [32.1]	pas véritablement de circuits pour les piétons [32.3]
	belsud [32.5]	restaurant fermé [32.5]	situation,lieu [32.3]	pas infrast hand [32.1]
	Belsud [32.3]	restaurant [32.3]	site,cadre,restaurant du bas (très propre) [32.3]	pas de magasins souvenirs [32.3]
	agence de voyage en hollandande [32.5]	prix [32.1]	salon hercul [32.1]	pas bien indiqué [32.3]
	agence de voyage [32.4]	possibilité de sortir dans le jardin [32.4]	richesse site [32.1]	pas bien indiqué [32.1]
		plus d'information technique [32.4]	restaurant [32.3]	parking,quelque chose pour boire et manger [32.5]
		plus de pièces [32.1]	repos,environs [32.1]	on pourrait réouvrir la promenade de Hoyoux [32.5]
		pluie [32.1]	repos [32.1]	merveilleux [32.1]
		pluie [32.1]	région,nature,château [32.3]	meill signalis [32.1]
		pluie [32.1]	région superbe [32.3]	manque d'endroits de restauration,terrasse extérieure manquante [32.3]
		pluie [32.1]	région intéress [32.1]	manque aménagement du territoire (pistes cyclables) [32.3]
		peu pr enfant [32.1]	propreté,le lieu [32.3]	manq histor [32.1]
		peu hôtels [32.1]	promenade dans les jardins,parking [32.5]	jacynthes odeur [32.1]
		pas la possibilité de visiter [32.4]	présentation [32.4]	il faudrait un circuit des châteaux à visiter dans la région [32.3]
		pas expl obj [32.1]	piano [32.1]	fascicule pho [32.1]
		pas de souvenirs [32.3]	nature,entretenu [32.1]	entret châtea [32.1]
		pas de possibilité d'être dans la parc sans payer l'entrée du château [32.4]	nature,cultur [32.1]	déco,accueil [32.1]
		parking loin [32.1]	nature, bâtiment [32.1]	comm en pl lan [32.1]
		ok [32.3]	nature [32.4]	c'était beau,pas loin de leurs domiciles [32.5]
		odeur [32.1]	nature [32.3]	cafétaria [32.1]
		moins adapté aux fauteuils roulants [32.4]	nature [32.1]	bien avec l'audio-guide [32.5]
		mauvaise route [32.3]	nature [32.1]	beau site,bien situé,plus de possibilités d'achat pour souvenirs [32.3]
		manque de cafétaria [32.4]	nature [32.1]	beau [32.3]
		manq surveil [32.1]	nature [32.1]	avoir guideaudio [32.1]
		manq docum [32.1]	Modave [32.1]	autre manif [32.1]
		manq docum [32.1]	mis en valeur [32.1]	artisanat,prod lo [32.1]
		mal indiqué venant de Huy [32.3]	merveilleux [32.5]	ameublemen [32.1]
		mal fleché,mal indiqué [32.3]	le parc,bien entretenu [32.4]	amél déc fle [32.1]
		les jardins (ressemblent plus à un parc qu'à un jardin)audio-guide [32.5]	l'atmosphère,nature,calme [32.3]	agrandir cafétar [32.1]
		les explications de la visite guidée sont trop longues par pièce [32.5]	isolé, calme [32.1]	[32.1]
		langue franç [32.1]	intérieur,extérieur,salle avec meubles originaux [32.4]	
		infos, peintures [32.1]	intérêt historique,diversité du patrimoine,bonne conservation [32.3]	
		industrialisation des environs [32.3]	impressionnant [32.1]	
		indications,plus grande pub [32.4]	histoire [32.1]	
		indications [32.4]	guide audio [32.4]	
		indications [32.3]	gens sympa [32.1]	
		indication pour y arriver [32.4]	fleur,entrete [32.1]	
		déco,fleurs [32.1]	explications très nettes,très propres [32.3]	
		déco q gâch [32.1]	explication cadre [32.3]	
		circulation routière trop dense [32.3]	environs [32.1]	
		cafétaria fermée,ferme non accessible [32.5]	environnement,personne sympathique [32.4]	
		cafétaria fermée [32.5]	environnement bien conservé [32.4]	

		bcp de pièces à restaurer [32.4]	environnement [32.3]	
		bancs à l'extérieur [32.3]	entretien [32.4]	
		audio-guide (préfère un guide "humain" [32.5]	entretien [32.1]	
			entretien [32.1]	
			entretien [32.1]	
			entretien [32.1]	
			entretien [32.1]	
			entretenu [32.1]	
			ensemble,cadre [32.3]	
			décoration [32.4]	
			décor [32.1]	
			déco,entreti [32.1]	
			déco,châtea [32.1]	
			déco table,vais [32.1]	
			déco Noël,accu [32.1]	
			déco Noël [32.1]	
			déco [32.1]	
			déco [32.1]	
			déco [32.1]	
			déco [32.1]	
			déco [32.1]	
			déco [32.1]	
			commentaires bien faits,tout est bien(parking,bien indiqué),audio phone [32.5]	
			circuit pédestre [32.5]	
			château,visite guidée,entourage [32.5]	
			château [32.3]	
			château [32.1]	
			château [32.1]	
			chambres bien équipées (fournitures),les fleurs [32.5]	
			ce qui est restauré est bien [32.4]	
			calme [32.3]	
			cafeteria,restaurant [32.3]	
			cadre,propreté [32.3]	
			cadre,nature [32.3]	
			cadre,entretien [32.4]	
			cadre,entretien [32.3]	
			cadre,atmosphère [32.3]	
			cadre [32.4]	
			cadre [32.4]	
			cadre [32.4]	
			cadre [32.1]	
			bonnes explications audiophone [32.4]	
			bonnes explications [32.4]	
			bonne restaurat [32.1]	
			bon état [32.4]	
			bon cadre,facilité de l'audiophone [32.3]	
			bon accueil,bons commentaires [32.3]	
			boisé,nature [32.1]	
			bien organisé [32.5]	
			bien garni [32.1]	
			bien [32.5]	
			belle restauratio [32.1]	
			bel endroit,beau mobilier [32.5]	
			beauté,nature [32.1]	
			beauté,déco [32.1]	
			beauté,déco [32.1]	
			beauté,ambi [32.1]	
			beauté des différents objets du château [32.4]	
			beau,grand [32.1]	
			beau,facile pour parking [32.5]	
			beau [32.4]	
			beau [32.1]	
			audiophone,restaurant [32.4]	
			audiophone mieux qu'un guide [32.4]	
			audiophone [32.4]	
			audiophone [32.4]	
			audiophone [32.4]	
			audio-guide [32.5]	
			audio-guide [32.5]	
			audio-guide [32.5]	
			audio-guide [32.5]	
			audio-guide [32.5]	
			audioguide [32.3]	
			audio guide,cadre [32.4]	
			audio guide [32.4]	
			audio guide [32.4]	
			architecture [32.4]	
			architecture [32.4]	
			anim,restauratio [32.1]	
			ambiance [32.1]	
			accueil,audiophone [32.4]	
			accueil,ambiance [32.3]	