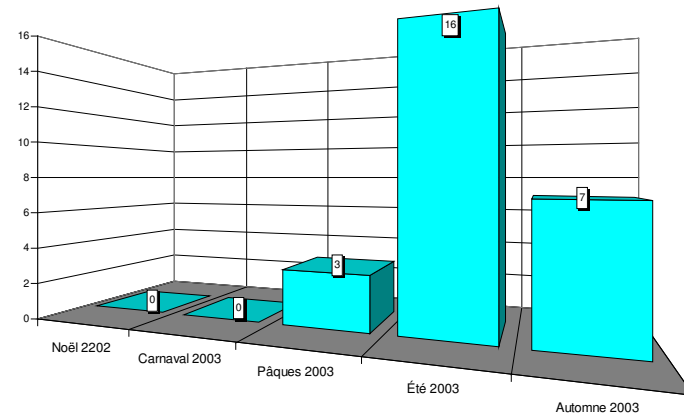


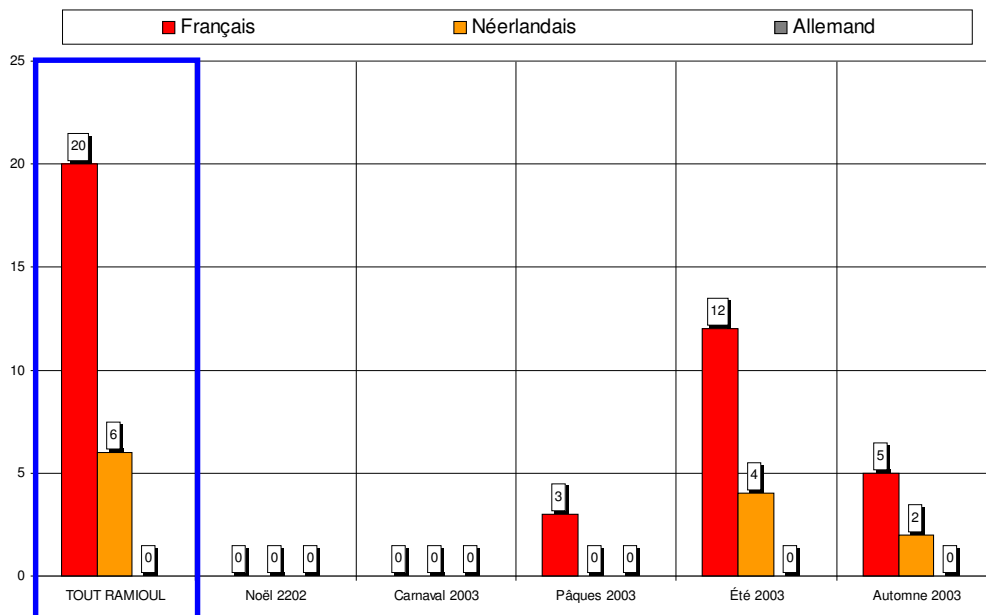


Nombre de questionnaires, saison par saison



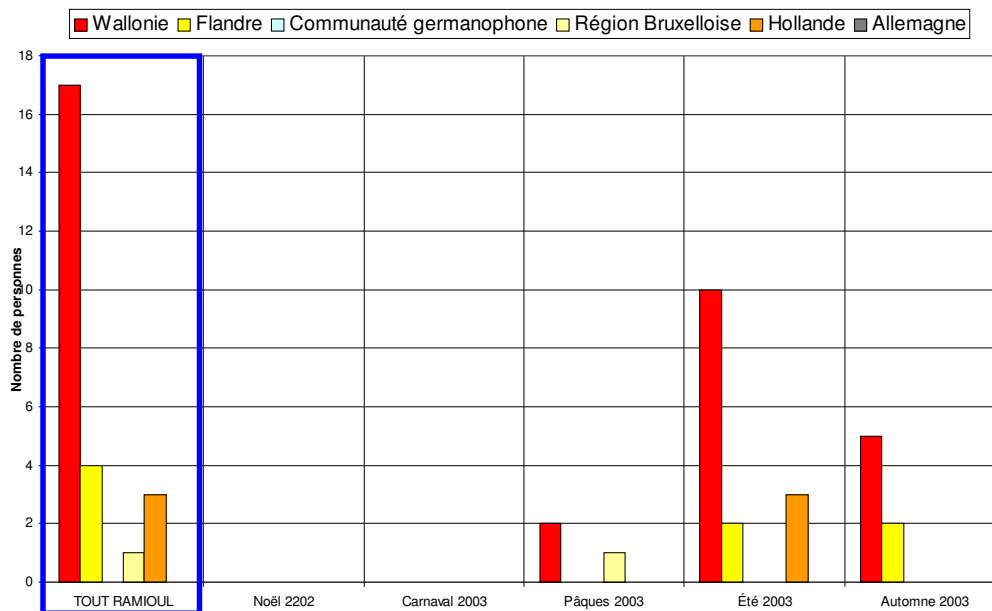
Au total, 26 questionnaires ont été recueillis en 3 vagues d'enquêtes (4 jours d'entretiens). Cet échantillon est peu représentatif.

Langue des questionnaires



77% des questionnaires sont complétés en français, 23% en néerlandais.

## Région d'origine des personnes interrogées



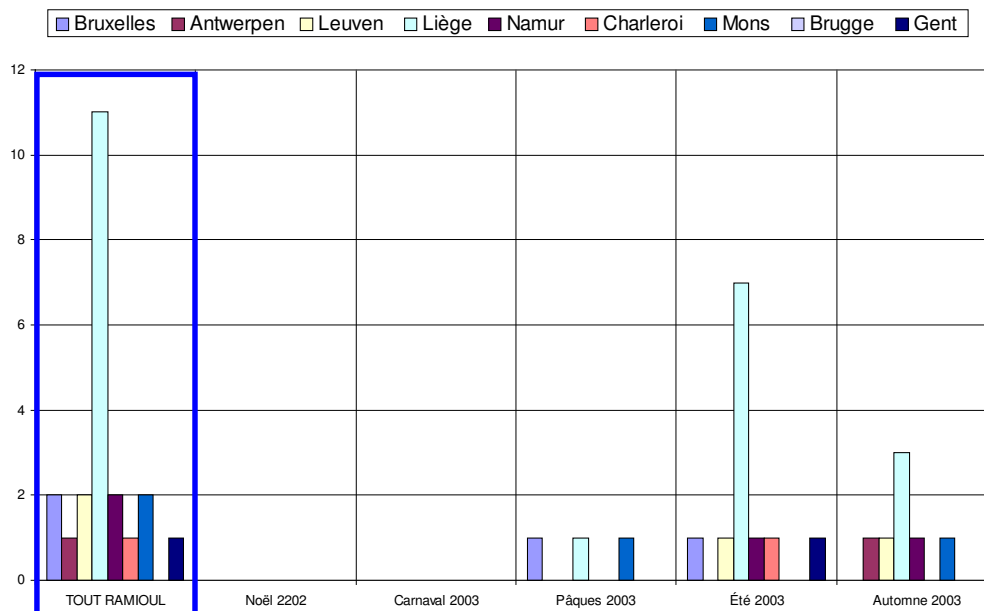
65% des personnes interrogées sont domiciliés en Wallonie, 16% en Flandre et 12% en Hollande.

## Région d'origine pour les visiteurs provenant de Belgique

Dans les graphiques et les commentaires qui suivent, les « régions » sont définies par le premier chiffre du code postal :

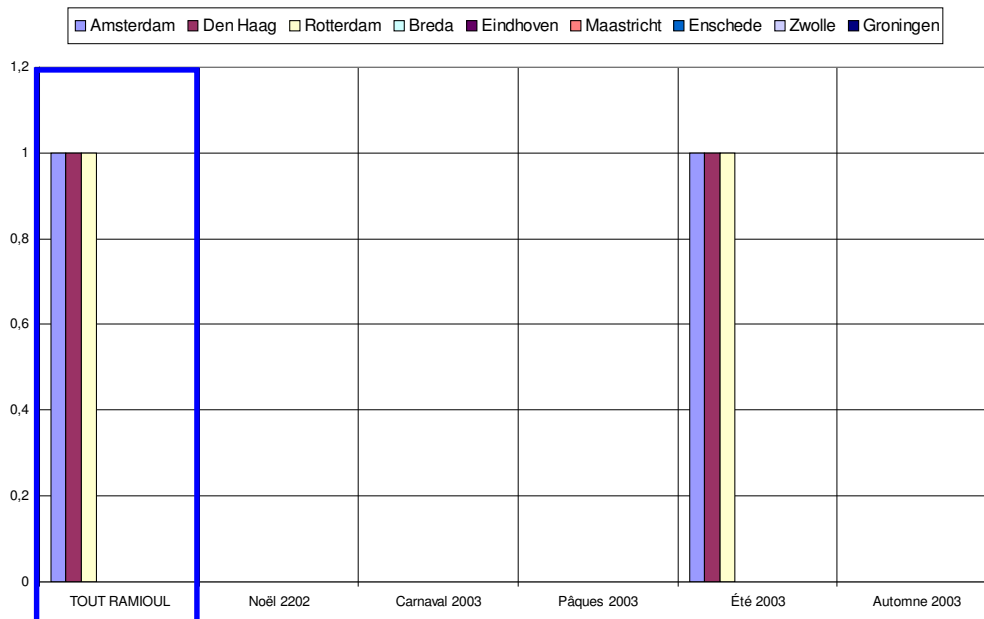
- ✓ la « région de Bruxelles » comprend les communes dont le numéro commence par le chiffre 1,
- ✓ la « région d'Anvers » comprend les communes dont le numéro commence par 2,
- ✓ la « région de Louvain », les communes dont le numéro commence par 3 et comprend donc le Limbourg,
- ✓ la « région de Liège », les communes dont le numéro commence par 4, y compris donc les Cantons de l'Est,
- ✓ la « région de Namur », les communes dont le numéro commence par 5,
- ✓ la « région de Charleroi », les communes dont le numéro commence par 6, donc également des communes du Luxembourg,
- ✓ la « région de Mons », les communes dont le numéro commence par 7,
- ✓ la « région de Bruges », les communes dont le numéro commence par 8,
- ✓ la « région de Gand », les communes dont le numéro commence par 9.

De même, les « régions » de Hollande sont également définies par le premier chiffre du code postal : Amsterdam, 1 ; La Haye, 2 ; Maastricht, 6 etc



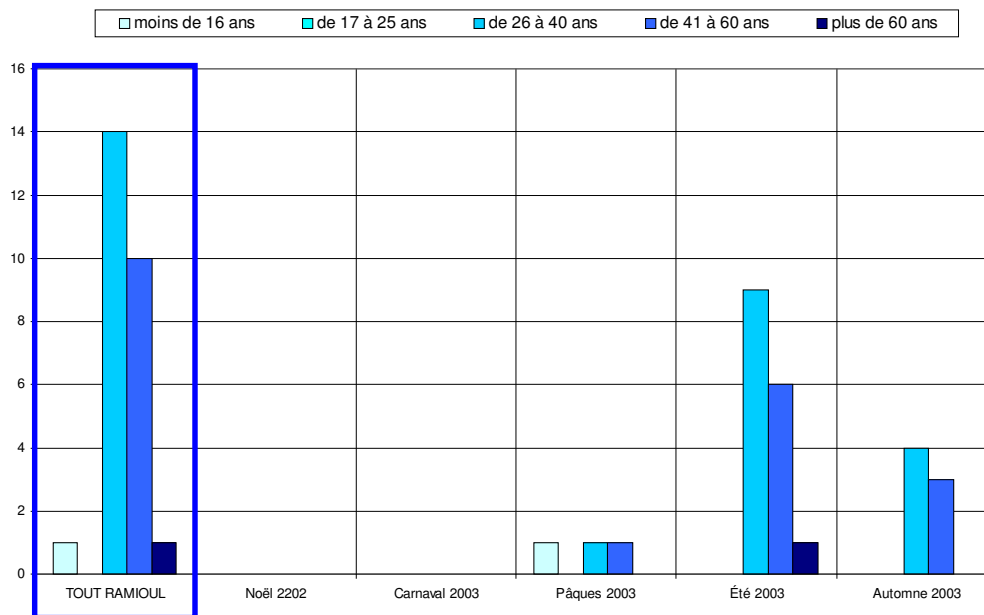
*Critère peu représentatif, donné à titre purement indicatif.*

## Région d'origine pour les visiteurs provenant de Hollande

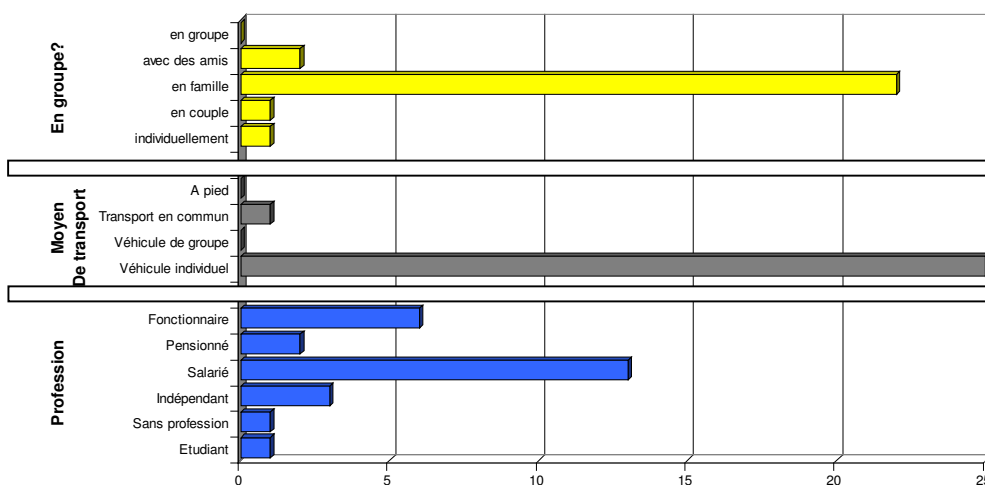


Critère peu représentatif, donné à titre purement indicatif.

## Caractéristiques des visiteurs questionnés



Les tranches d'âge des 26-40 ans et des 41-60 ans prédominent.

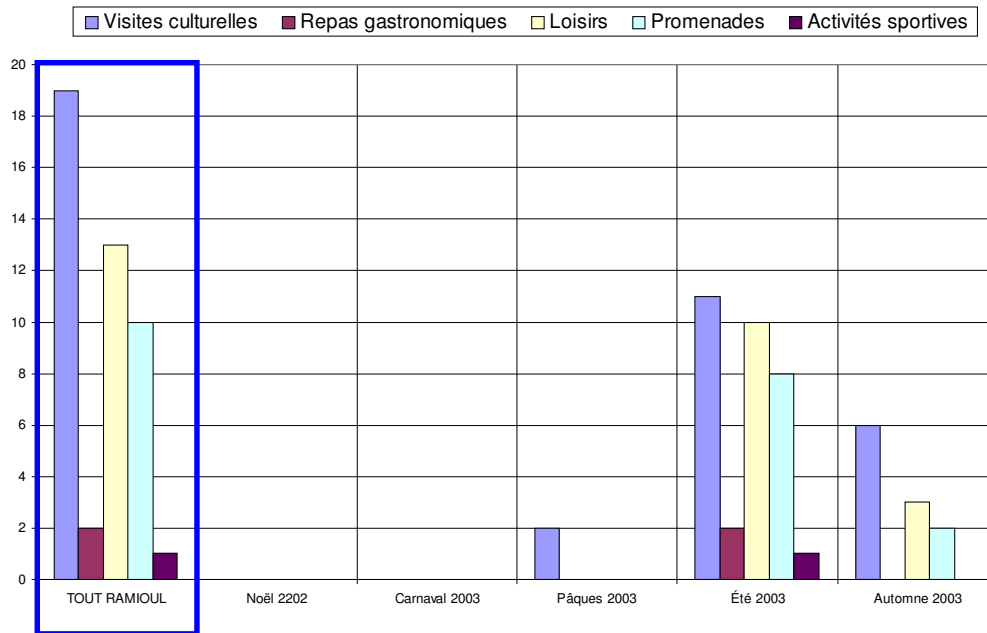


✓ 85% des personnes interrogées viennent en famille.

✓ Le véhicule individuel est le moyen de transport le plus fréquent (96%).

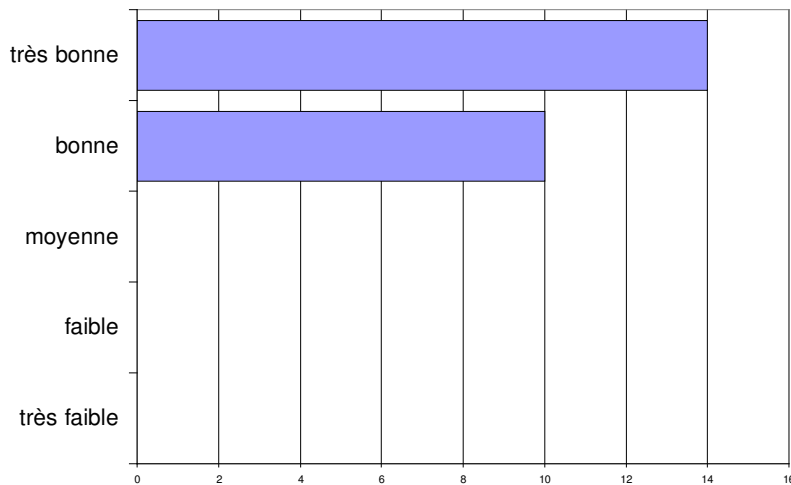
✓ Les salarés sont majoritaires (50%), les fonctionnaires représentent 23% des visiteurs.

## Activités touristiques pratiquées



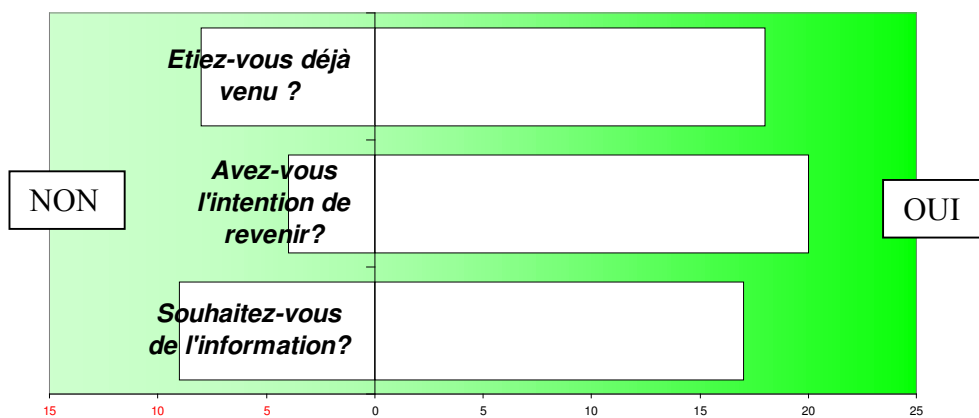
Visites culturelles, loisirs et promenades sont les activités les plus fréquemment citées.

## Appréciation de l'endroit touristique



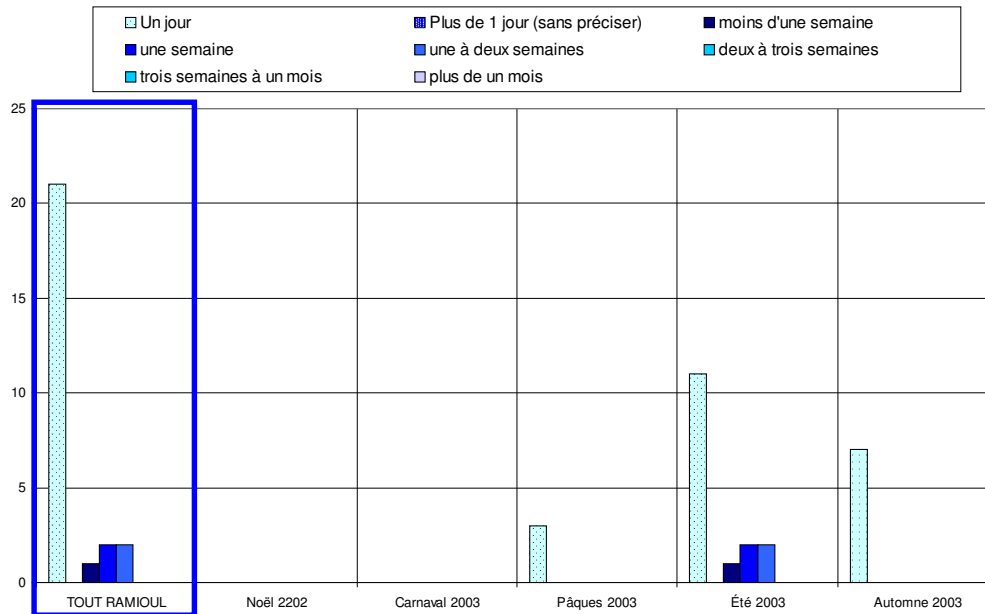
L'appréciation des visiteurs est bonne à très bonne.

## Fréquentation



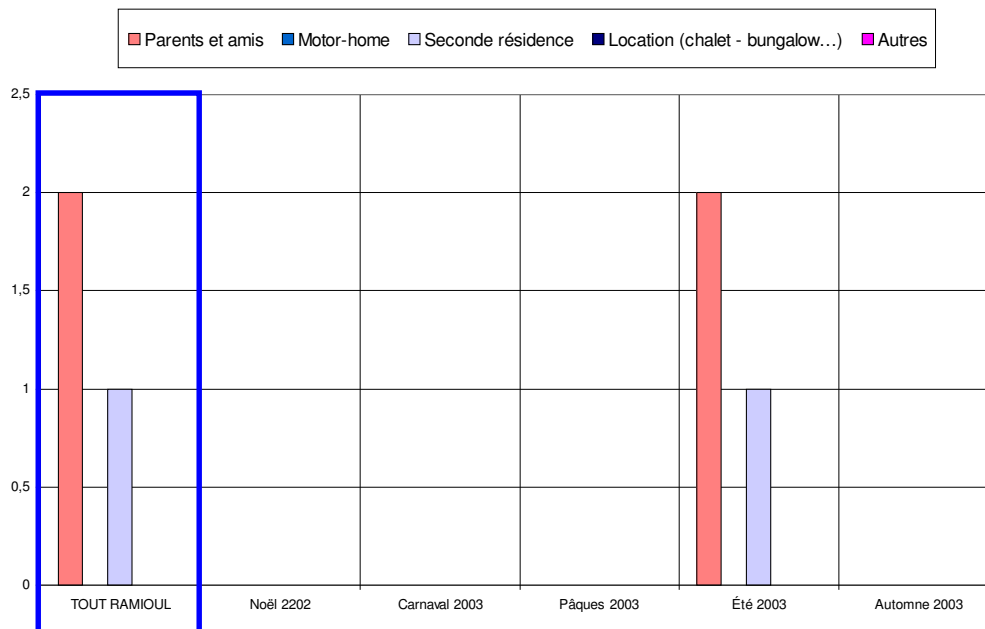
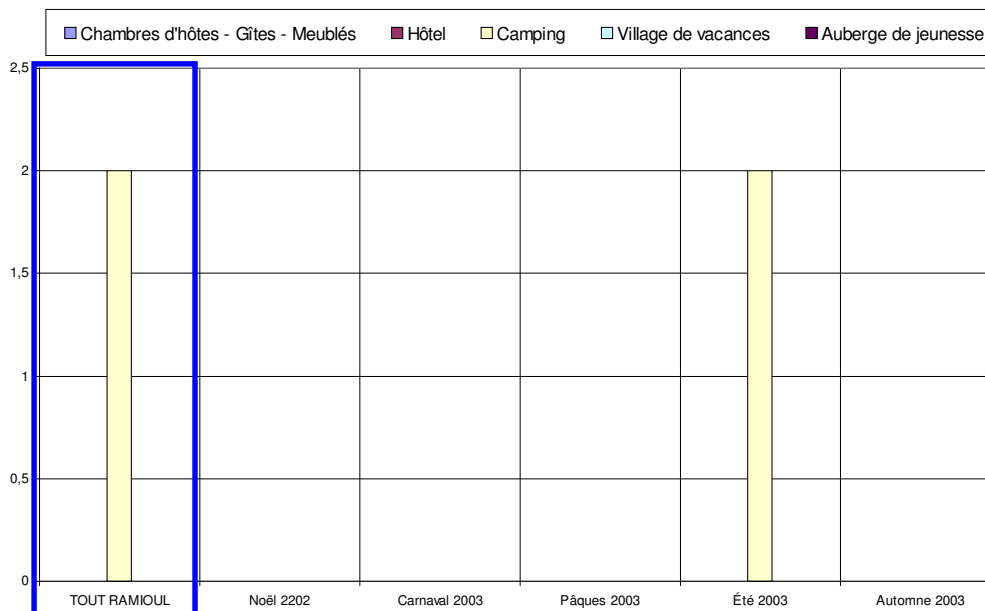
- ✓ 69% des personnes interrogées sont déjà venues dans la région.
- ✓ 83% ont l'intention d'y revenir.
- ✓ 65% souhaitent être informées des activités futures

## Durée du séjour



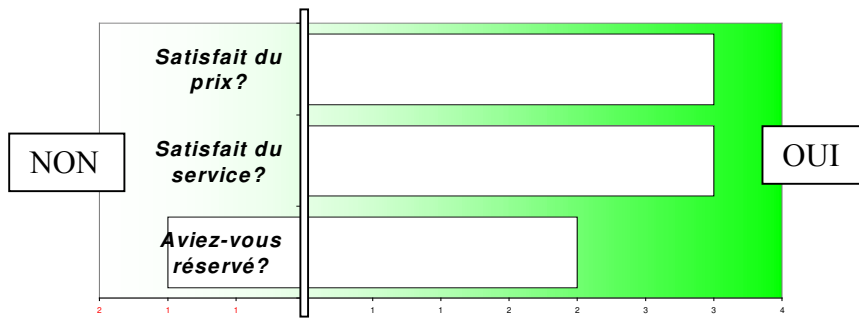
Le tourisme d'un jour prédomine largement, seuls 19% séjournent dans la région.

## Hébergement



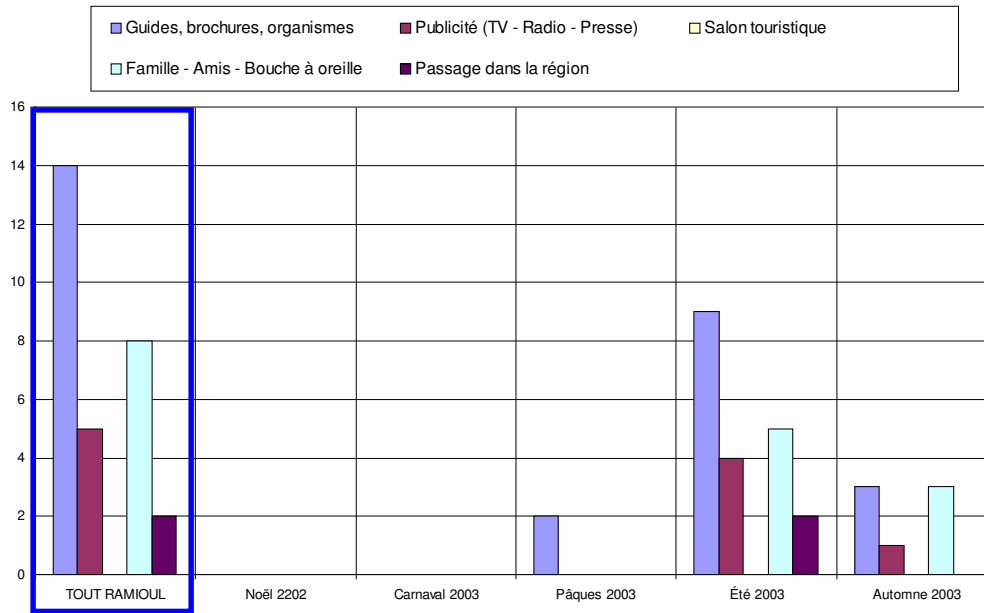
Critère peu représentatif, donné à titre purement indicatif.

## Satisfaction en matière d'hébergement

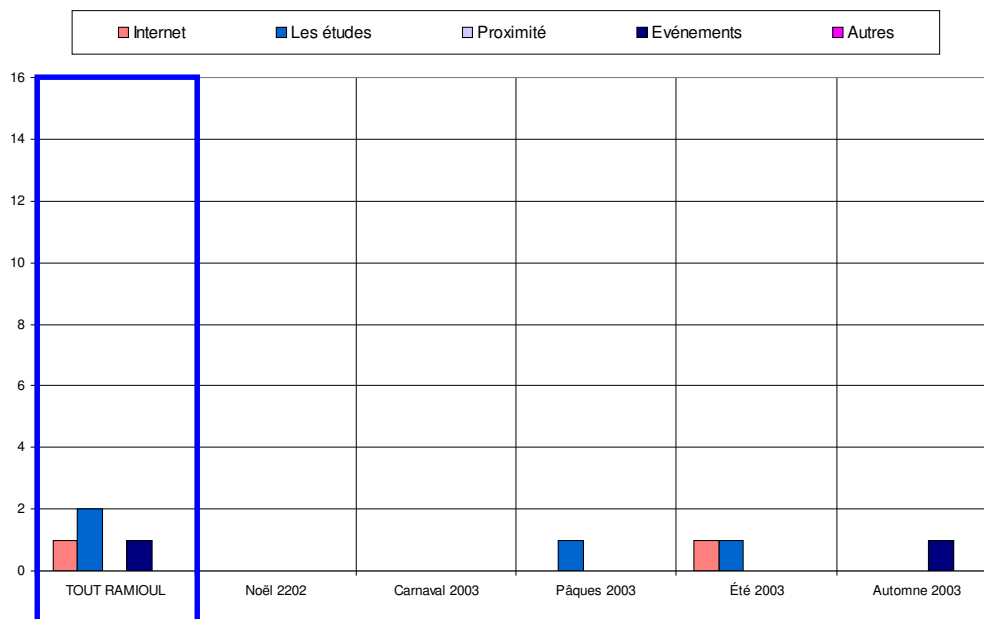


Critère peu représentatif, donné à titre purement indicatif.

## Sources d'information et de documentation



Les principales sources d'information sont les guides & brochures (42%), le bouche à oreille (24%) et la publicité (15%).



## Réponses aux questions ouvertes à propos des points forts, points faibles ou commentaires libres

Points forts les plus souvent cités	Points faibles les plus souvent cités
Ateliers, activités : 13 x Guide, animateur : 5 x	

	RAMIOUL		Noël 2002		Carnaval 2003		Pâques 2003		Été 2003		Automne 2003	
Date :	du	26-avr	du		du		du	26-avr	du	21-juil	du	19-oct
	au	19-oct	au		au		au	26-avr	au	5-août	au	19-oct
<b>Langue du formulaire</b>												
Français	20	76,9%	0	-	0	-	3	100,0%	12	75,0%	5	71,4%
Néerlandais	6	23,1%	0	-	0	-	0	0,0%	4	25,0%	2	28,6%
Allemand	0	0,0%	0	-	0	-	0	0,0%	0	0,0%	0	0,0%
<b>Nombres</b>	<b>Entretiens</b>	<b>Jours</b>	<b>Entretiens</b>	<b>Jours</b>	<b>Entretiens</b>	<b>Jours</b>	<b>Entretiens</b>	<b>Jours</b>	<b>Entretiens</b>	<b>Jours</b>	<b>Entretiens</b>	<b>Jours</b>
	26	4	0	0	0	0	3	1	16	2	7	1
	7 Q. par jour						[3 Q. par jour sur 1 site(s)]		[8 Q. par jour sur 1 site(s)]		[7 Q. par jour sur 1 site(s)]	
<b>Domicile</b>												
Wallonie	17	65,4%	0	-	0	-	2	66,7%	10	62,5%	5	71,4%
Flandre	4	15,4%	0	-	0	-	0	0,0%	2	12,5%	2	28,6%
Communauté germanophone	0	0,0%	0	-	0	-	0	0,0%	0	0,0%	0	0,0%
Région Bruxelloise	1	3,8%	0	-	0	-	1	33,3%	0	0,0%	0	0,0%
Hollande	3	11,5%	0	-	0	-	0	0,0%	3	18,8%	0	0,0%
France	0	0,0%	0	-	0	-	0	0,0%	0	0,0%	0	0,0%
Allemagne	0	0,0%	0	-	0	-	0	0,0%	0	0,0%	0	0,0%
Luxembourg	0	0,0%	0	-	0	-	0	0,0%	0	0,0%	0	0,0%
Angleterre	0	0,0%	0	-	0	-	0	0,0%	0	0,0%	0	0,0%
Autre	1	3,8%	0	-	0	-	0	0,0%	1	6,3%	0	0,0%
<b>Zone postale belge</b>												
Bruxelles	2	9,1%	0	-	0	-	1	33,3%	1	8,3%	0	0,0%
Antwerpen	1	4,5%	0	-	0	-	0	0,0%	0	0,0%	1	14,3%
Leuven	2	9,1%	0	-	0	-	0	0,0%	1	8,3%	1	14,3%
Liège	11	50,0%	0	-	0	-	1	33,3%	7	58,3%	3	42,9%
Namur	2	9,1%	0	-	0	-	0	0,0%	1	8,3%	1	14,3%
Charleroi	1	4,5%	0	-	0	-	0	0,0%	1	8,3%	0	0,0%
Mons	2	9,1%	0	-	0	-	1	33,3%	0	0,0%	1	14,3%
Brugge	0	0,0%	0	-	0	-	0	0,0%	0	0,0%	0	0,0%
Gent	1	4,5%	0	-	0	-	0	0,0%	1	8,3%	0	0,0%
<b>Zone postale néerlandaise</b>												
Amsterdam	1	33,3%	0	0,0%	0	0,0%	0	0,0%	1	33,3%	0	0,0%
Den Haag	1	33,3%	0	0,0%	0	0,0%	0	0,0%	1	33,3%	0	0,0%
Rotterdam	1	33,3%	0	0,0%	0	0,0%	0	0,0%	1	33,3%	0	0,0%
Breda	0	0,0%	0	0,0%	0	0,0%	0	0,0%	0	0,0%	0	0,0%
Eindhoven	0	0,0%	0	0,0%	0	0,0%	0	0,0%	0	0,0%	0	0,0%
Maastricht	0	0,0%	0	0,0%	0	0,0%	0	0,0%	0	0,0%	0	0,0%
Enschede	0	0,0%	0	0,0%	0	0,0%	0	0,0%	0	0,0%	0	0,0%
Zwolle	0	0,0%	0	0,0%	0	0,0%	0	0,0%	0	0,0%	0	0,0%
Groningen	0	0,0%	0	0,0%	0	0,0%	0	0,0%	0	0,0%	0	0,0%
<b>Zone postale allemande</b>												
Dresde	0	-	0	0,0%	0	0,0%	0	0,0%	0	0,0%	0	0,0%
Berlin	0	-	0	0,0%	0	0,0%	0	0,0%	0	0,0%	0	0,0%
Hambourg	0	-	0	0,0%	0	0,0%	0	0,0%	0	0,0%	0	0,0%
Hanovre	0	-	0	0,0%	0	0,0%	0	0,0%	0	0,0%	0	0,0%
Düsseldorf	0	-	0	0,0%	0	0,0%	0	0,0%	0	0,0%	0	0,0%
Cologne	0	-	0	0,0%	0	0,0%	0	0,0%	0	0,0%	0	0,0%
Francfort	0	-	0	0,0%	0	0,0%	0	0,0%	0	0,0%	0	0,0%
Stuttgart	0	-	0	0,0%	0	0,0%	0	0,0%	0	0,0%	0	0,0%
Munich	0	-	0	0,0%	0	0,0%	0	0,0%	0	0,0%	0	0,0%
Nuremberg	0	-	0	0,0%	0	0,0%	0	0,0%	0	0,0%	0	0,0%
<b>Age</b>												
moins de 16 ans	1	3,8%	0	-	0	-	1	33,3%	0	0,0%	0	0,0%
de 17 à 25 ans	0	0,0%	0	-	0	-	0	0,0%	0	0,0%	0	0,0%
de 26 à 40 ans	14	53,8%	0	-	0	-	1	33,3%	9	56,3%	4	57,1%
de 41 à 60 ans	10	38,5%	0	-	0	-	1	33,3%	6	37,5%	3	42,9%
plus de 60 ans	1	3,8%	0	-	0	-	0	0,0%	1	6,3%	0	0,0%
<b>Profession</b>												
Etudiant	1	3,8%	0	-	0	-	1	33,3%	0	0,0%	0	0,0%
Sans profession	1	3,8%	0	-	0	-	0	0,0%	0	0,0%	1	14,3%
Indépendant	3	11,5%	0	-	0	-	0	0,0%	2	12,5%	1	14,3%
Salarié	13	50,0%	0	-	0	-	2	66,7%	7	43,8%	4	57,1%
Pensionné	2	7,7%	0	-	0	-	0	0,0%	2	12,5%	0	0,0%
Fonctionnaire	6	23,1%	0	-	0	-	0	0,0%	5	31,3%	1	14,3%
<b>Moyen de Transport</b>												
Véhicule individuel	25	96,2%	0	-	0	-	3	100,0%	16	100,0%	6	85,7%
Véhicule de groupe	0	0,0%	0	-	0	-	0	0,0%	0	0,0%	0	0,0%
Transport en commun	1	3,8%	0	-	0	-	0	0,0%	0	0,0%	1	14,3%
A pied	0	0,0%	0	-	0	-	0	0,0%	0	0,0%	0	0,0%
<b>Groupe</b>												
individuellement	1	3,8%	0	-	0	-	0	0,0%	0	0,0%	1	14,3%
en couple	1	3,8%	0	-	0	-	0	0,0%	1	6,3%	0	0,0%
en famille	22	84,6%	0	-	0	-	2	66,7%	15	93,8%	5	71,4%
avec des amis	2	7,7%	0	-	0	-	1	33,3%	0	0,0%	1	14,3%
en groupe	0	0,0%	0	-	0	-	0	0,0%	0	0,0%	0	0,0%
<b>Raison de la visite</b>												
professionnelle	1	4,0%	0	-	0	-	1	33,3%	0	0,0%	0	0,0%
touristique	24	96,0%	0	-	0	-	2	66,7%	16	100,0%	6	100,0%
shopping	0	0,0%	0	-	0	-	0	0,0%	0	0,0%	0	0,0%

<b>1ère visite ?</b>											
Oui	8	30,8%	0 -	0 -	1	33,3%	6	37,5%	1	14,3%	
Non	18	69,2%	0 -	0 -	2	66,7%	10	62,5%	6	85,7%	
<b>Activités pratiquées</b>											
Visites culturelles	19	42,2%	0 -	0 -	2	100,0%	11	34,4%	6	54,5%	
Repas gastronomiques	2	4,4%	0 -	0 -	0	0,0%	2	6,3%	0	0,0%	
Loisirs	13	28,9%	0 -	0 -	0	0,0%	10	31,3%	3	27,3%	
Promenades	10	22,2%	0 -	0 -	0	0,0%	8	25,0%	2	18,2%	
Activités sportives	1	2,2%	0 -	0 -	0	0,0%	1	3,1%	0	0,0%	
<b>Durée du séjour</b>											
Un jour	21	80,8%	0 -	0 -	3	100,0%	11	68,8%	7	100,0%	
Plus de 1 jour (sans préciser)	0	0,0%	0 -	0 -	0	0,0%	0	0,0%	0	0,0%	
moins d'une semaine	1	3,8%	0 -	0 -	0	0,0%	1	6,3%	0	0,0%	
une semaine	2	7,7%	0 -	0 -	0	0,0%	2	12,5%	0	0,0%	
une à deux semaines	2	7,7%	0 -	0 -	0	0,0%	2	12,5%	0	0,0%	
deux à trois semaines	0	0,0%	0 -	0 -	0	0,0%	0	0,0%	0	0,0%	
trois semaines à un mois	0	0,0%	0 -	0 -	0	0,0%	0	0,0%	0	0,0%	
plus de un mois	0	0,0%	0 -	0 -	0	0,0%	0	0,0%	0	0,0%	
<b>Distance</b>											
moins de 10 km	1	20,0%	0 -	0 -	0 -		1	20,0%	0 -		
de 10 à 50 km	2	40,0%	0 -	0 -	0 -		2	40,0%	0 -		
plus de 50 km	2	40,0%	0 -	0 -	0 -		2	40,0%	0 -		
<b>Hébergement</b>											
Chambres d'hôtes - Gîtes - Meublés	0	0,0%	0 -	0 -	0 -		0	0,0%	0 -		
Hôtel	0	0,0%	0 -	0 -	0 -		0	0,0%	0 -		
Camping	2	40,0%	0 -	0 -	0 -		2	40,0%	0 -		
Village de vacances	0	0,0%	0 -	0 -	0 -		0	0,0%	0 -		
Auberge de jeunesse	0	0,0%	0 -	0 -	0 -		0	0,0%	0 -		
Parents et amis	2	40,0%	0 -	0 -	0 -		2	40,0%	0 -		
Motor-home	0	0,0%	0 -	0 -	0 -		0	0,0%	0 -		
Seconde résidence	1	20,0%	0 -	0 -	0 -		1	20,0%	0 -		
Location (chalet - bungalow...)									0		
Autres	0	0,0%	0 -	0 -	0 -		0	0,0%	0 -		
<b>Services OK ?</b>											
Oui	3	100,0%	0 -	0 -	0 -		3	100,0%	0 -		
Non	0	0,0%	0 -	0 -	0 -		0	0,0%	0 -		
<b>Prix OK ?</b>											
Oui	3	100,0%	0 -	0 -	0 -		3	100,0%	0 -		
Non	0	0,0%	0 -	0 -	0 -		0	0,0%	0 -		
<b>Réservation</b>											
Oui	2	66,7%	0 -	0 -	0 -		2	66,7%	0 -		
Non	1	33,3%	0 -	0 -	0 -		1	33,3%	0 -		
<b>Déjà visité le site ?</b>											
Oui	19	73,1%	0 -	0 -	2	66,7%	12	75,0%	5	71,4%	
Non	7	26,9%	0 -	0 -	1	33,3%	4	25,0%	2	28,6%	
<b>Source d'info</b>											
Guides, brochures, organismes	14	43,8%	0 -	0 -	2	66,7%	9	40,9%	3	37,5%	
Publicité (TV - Radio - Presse)	5	15,6%	0 -	0 -	0	0,0%	4	18,2%	1	12,5%	
Salon touristique	0	0,0%	0 -	0 -	0	0,0%	0	0,0%	0	0,0%	
Famille - Amis - Bouche à oreille	8	25,0%	0 -	0 -	0	0,0%	5	22,7%	3	37,5%	
Passage dans la région	2	6,3%	0 -	0 -	0	0,0%	2	9,1%	0	0,0%	
Internet	1	3,1%	0 -	0 -	0	0,0%	1	4,5%	0	0,0%	
Les études	2	6,3%	0 -	0 -	1	33,3%	1	4,5%	0	0,0%	
Proximité	0	0,0%	0 -	0 -	0	0,0%	0	0,0%	0	0,0%	
Evénements									1		
Autres	0	0,0%	0 -	0 -	0	0,0%	0	0,0%	0	0,0%	
<b>Appréciation</b>											
très faible	0	0,0%	0 -	0 -	0	0,0%	0	0,0%	0	0,0%	
faible	0	0,0%	0 -	0 -	0	0,0%	0	0,0%	0	0,0%	
moyenne	0	0,0%	0 -	0 -	0	0,0%	0	0,0%	0	0,0%	
bonne	10	41,7%	0 -	0 -	1	33,3%	8	50,0%	1	20,0%	
très bonne	14	58,3%	0 -	0 -	2	66,7%	8	50,0%	4	80,0%	
<b>Intention de revenir</b>											
Oui	20	83,3%	0 -	0 -	1	33,3%	15	93,8%	4	80,0%	
Non	4	16,7%	0 -	0 -	2	66,7%	1	6,3%	1	20,0%	
<b>Info ?</b>											
Oui	17	65,4%	0 -	0 -	2	66,7%	10	62,5%	5	71,4%	
Non	9	34,6%	0 -	0 -	1	33,3%	6	37,5%	2	28,6%	

RAMIOUL	[Site N°] 1.15 Organisme	[Site N°] 2.4.s Pt faible Site/Rég	[Site N°] 2.5.s Pt FORT Site/Rég	[Site N°] 3.1 Commentaires
Site N° : 33	internet [33.4]	pluie [33.3]	très bien expliqué,site très bon [33.3]	manque de précision dans brochure [33.4]
Campagne : 1	internet [33.4]	pas assez de détails [33.4]	site intéressant grâce entre autre aux explications du guide,actif car activités [33.5]	il faut y aller quand il fait bon [33.3]
du		manque d'explication,pas de petite restauration [33.4]	la publicité est très bien diffusée en Belgique,emplacement facile,près de la ville mais bien retirée [33.5]	formule plus courte [33.4]
26-avr-03		info [33.4]	guide bilingue [33.4]	éviter que la carrière n'empiète sur le site [33.5]
au		il y a seulement une visite [33.4]	guide [33.4]	c'est mieux de faire soi-même que d'écouter les autres [33.5]
19-oct-03			grotte [33.4]	autres activités si possible [33.3]
			environnement,amabilité [33.5]	
			éducatif pour les enfants [33.4]	
			diversité des activités proposées+ participation du public [33.4]	
			diversité des activités [33.3]	
			bon accueil [33.4]	
			bien placé,bien reproduit [33.3]	
			bien organisé [33.5]	
			bel environnement [33.4]	
			atelier [33.4]	
			atelier [33.4]	
			atelier [33.4]	
			atelier [33.4]	
			animateurs,ateliers [33.4]	
			activités proposées,guide [33.4]	
			activités (atelier) [33.4]	
			actif,innovant par rapport à d'autres musées préhistoriques [33.5]	