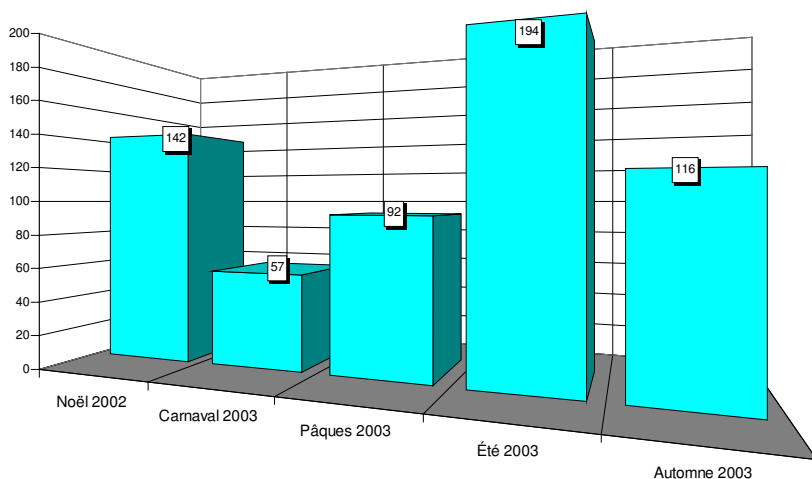


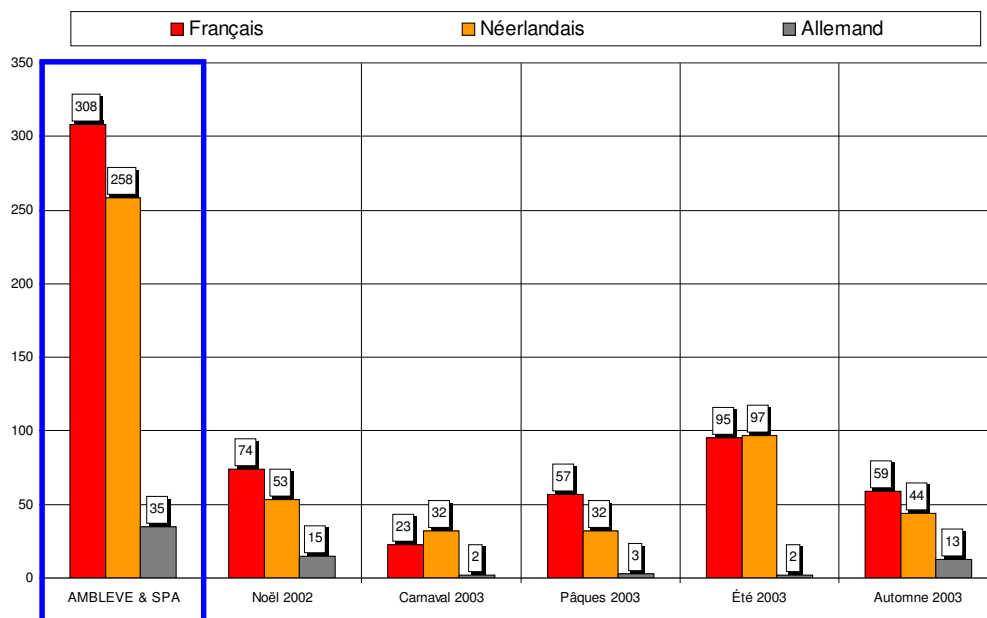


Nombre de questionnaires, saison par saison



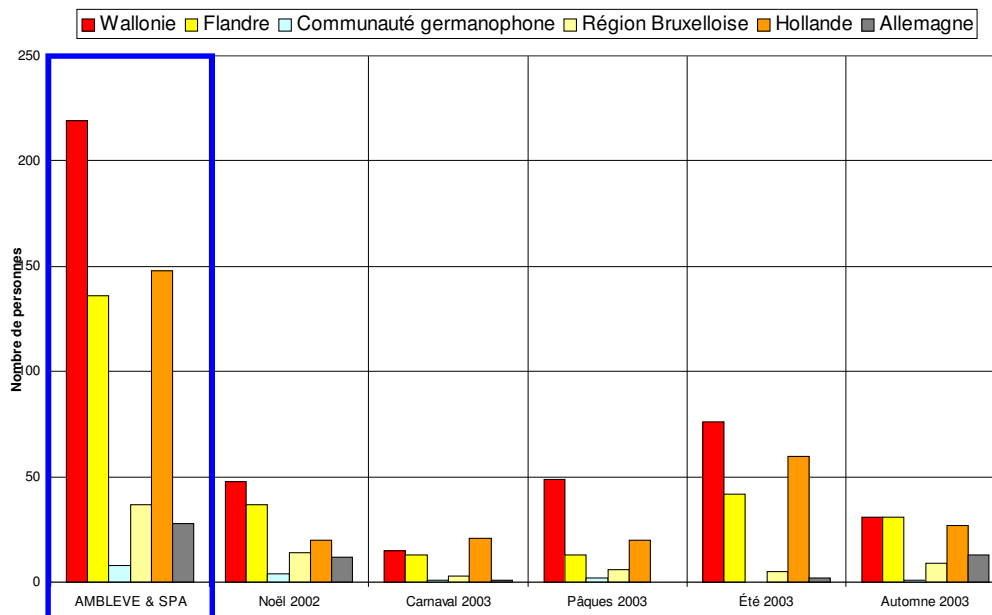
Au total, 601 questionnaires ont été recueillis en 5 vagues d'enquêtes (18 jours d'entretiens). Cet échantillon est globalement représentatif.

Langue des questionnaires



51% des questionnaires sont complétés en français, 43% en néerlandais et 6% en allemand.

## Région d'origine des personnes interrogées



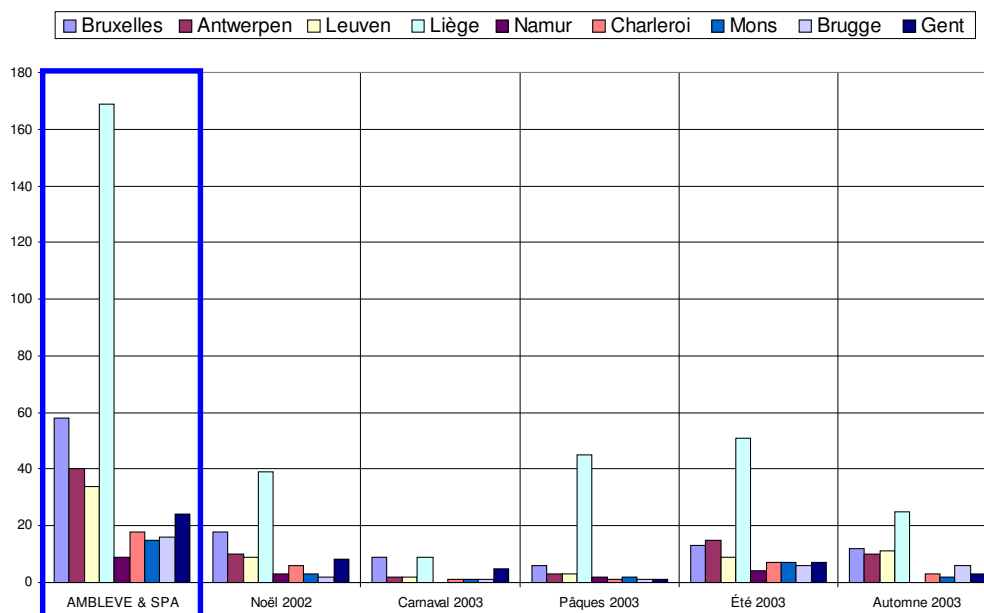
36% des personnes interrogées sont domiciliés en Wallonie, 25% en Hollande et 23% en Flandre.

## Région d'origine pour les visiteurs provenant de Belgique

Dans les graphiques et les commentaires qui suivent, les « régions » sont définies par le premier chiffre du code postal :

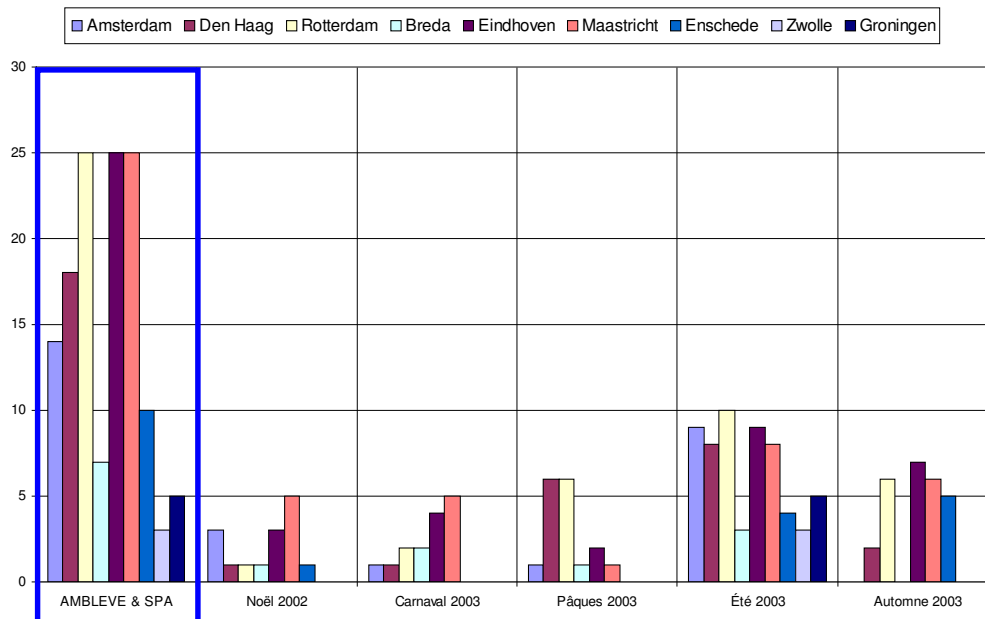
- ✓ la « région de Bruxelles » comprend les communes dont le numéro commence par le chiffre 1,
- ✓ la « région d'Anvers » comprend les communes dont le numéro commence par 2,
- ✓ la « région de Louvain », les communes dont le numéro commence par 3 et comprend donc le Limbourg,
- ✓ la « région de Liège », les communes dont le numéro commence par 4, y compris donc les Cantons de l'Est,
- ✓ la « région de Namur », les communes dont le numéro commence par 5,
- ✓ la « région de Charleroi », les communes dont le numéro commence par 6, donc également des communes du Luxembourg,
- ✓ la « région de Mons », les communes dont le numéro commence par 7,
- ✓ la « région de Bruges », les communes dont le numéro commence par 8,
- ✓ la « région de Gand », les communes dont le numéro commence par 9.

De même, les « régions » de Hollande sont également définies par le premier chiffre du code postal : Amsterdam, 1 ; La Haye, 2 ; Maastricht, 6 etc.



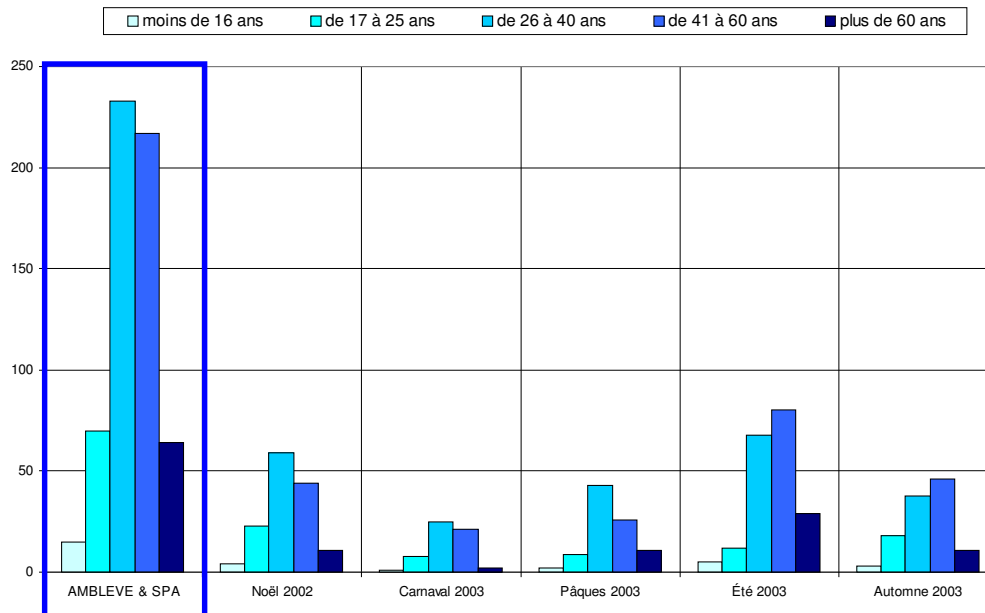
Les visiteurs belges proviennent principalement des régions liégeoise (44%), bruxelloise (15%) et anversoise (10%).

## Région d'origine pour les visiteurs provenant de Hollande

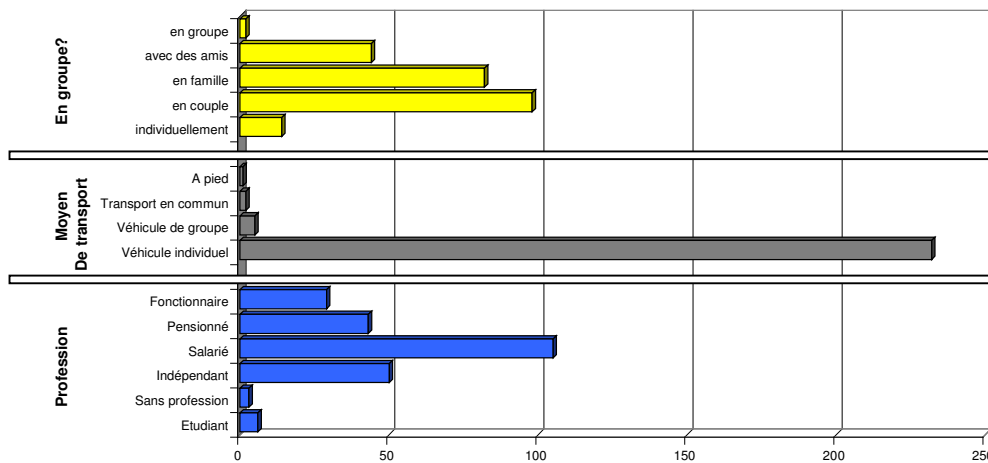


Les visiteurs hollandais proviennent de toutes les régions de Hollande.

## Caractéristiques des visiteurs questionnés

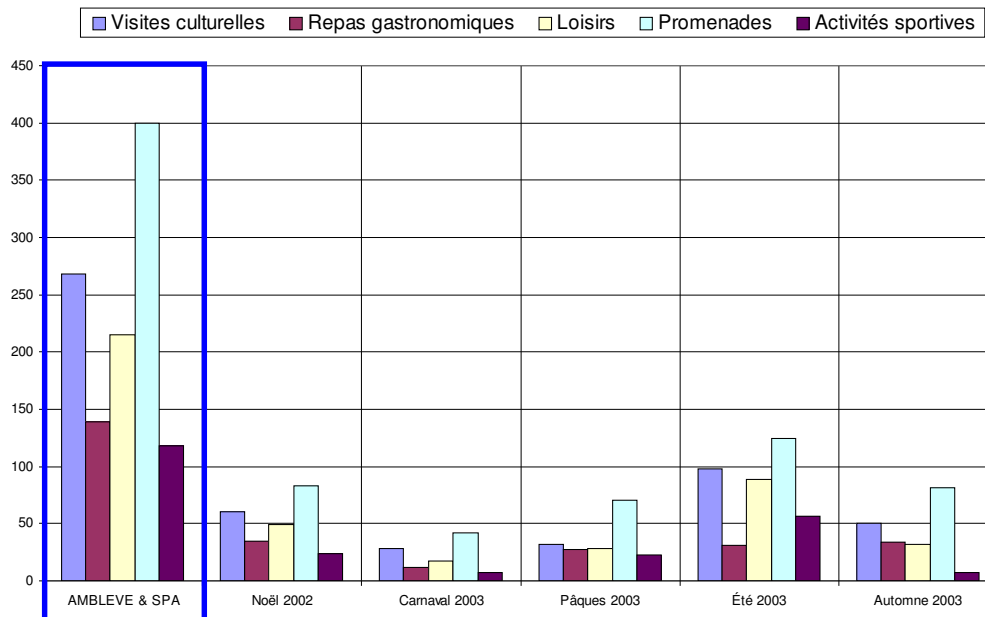


Les tranches d'âge des 26-40 ans et des 41-60 ans prédominent.



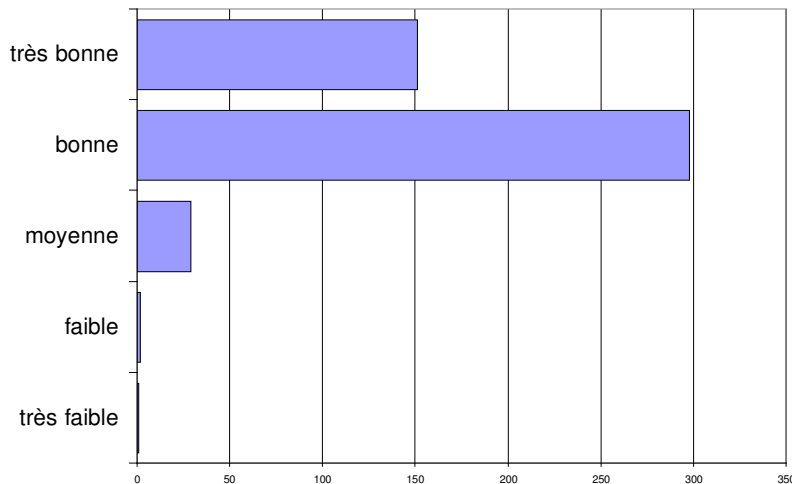
- ✓ 74% des personnes interrogées viennent en couple ou en famille. Les visites en groupes organisés ne représentent qu'un peu moins de 3%.
- ✓ Le véhicule individuel est le moyen de transport le plus fréquent (92%); les transports en commun sont utilisés dans 5% des cas seulement.
- ✓ Les salariers sont les plus nombreux (43%). Les autres catégories sont assez bien réparties.

## Activités touristiques pratiquées



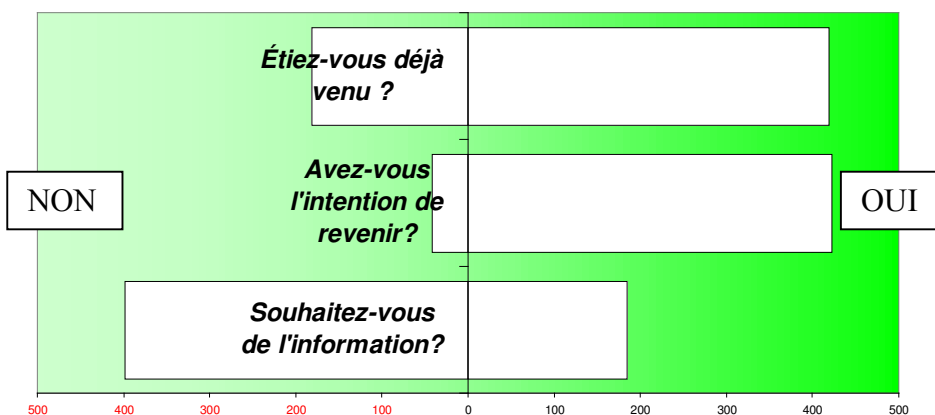
Promenades et visites culturelles sont les activités les plus fréquemment (elles cumulent 60% des réponses). Les autres types d'activité jouent également un rôle non négligeable.

## Appréciation de l'endroit touristique



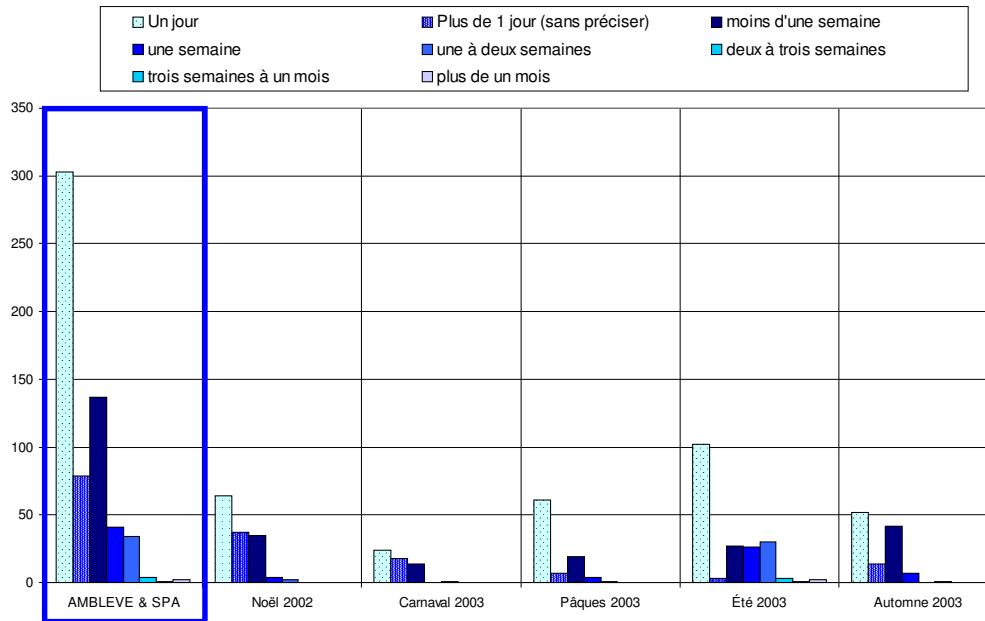
L'appréciation des visiteurs est bonne à très bonne.

## Fréquentation



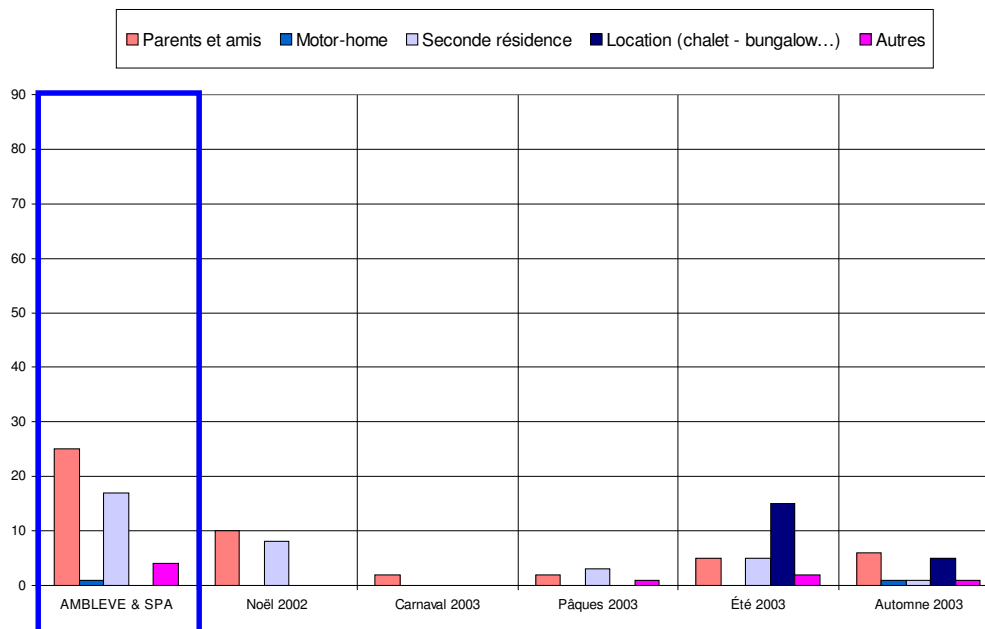
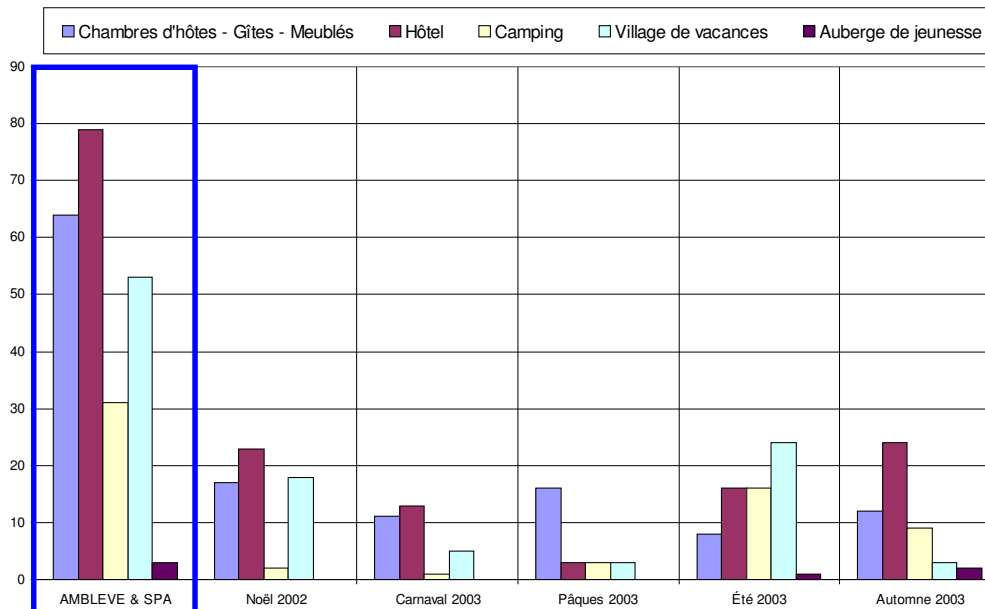
- ✓ 70% des personnes interrogées sont déjà venues dans la région.
- ✓ 91% déclarent leur intention d'y revenir.
- ✓ 32% souhaitent être informées des activités futures.

## Durée du séjour



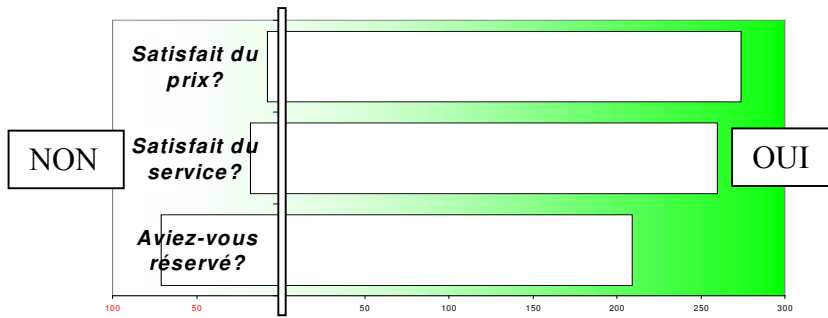
Tourisme d'un jour et tourisme résidentiel représentent chacun 50%.

## Hébergement



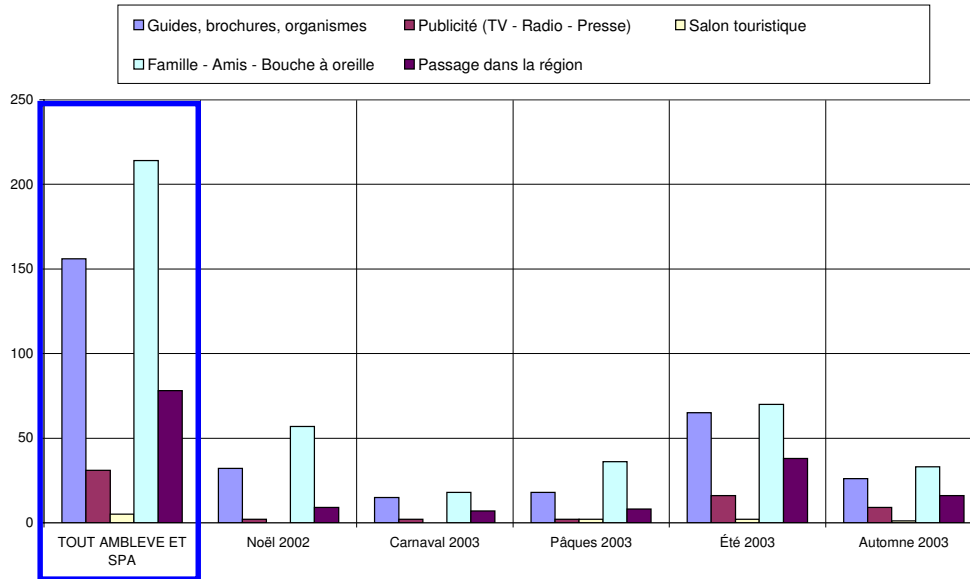
Les types d'hébergement les plus fréquentés sont les hôtels (29%), les chambres d'hôtes & gîtes (23%) et ensuite les campings et les villages de vacances selon les saisons.

## Satisfaction en matière d'hébergement

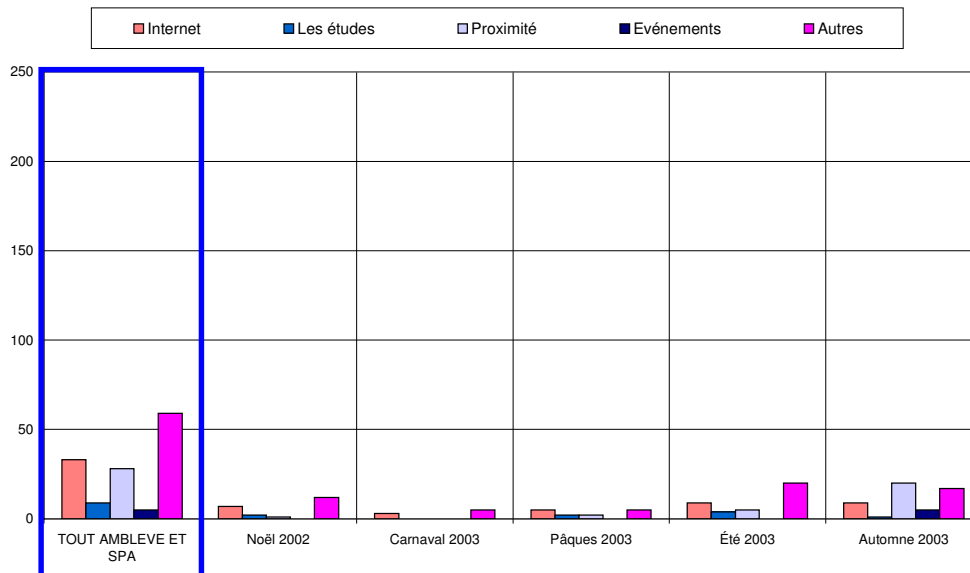


Le taux de satisfaction concernant l'hébergement est très élevé tant au niveau du prix que des services offerts.  
Remarque : Il y a 75% de réservations.

## Sources d'information et de documentation



Les principales sources d'information sont le bouche à oreille (35%) et les guides & brochures (25%).



|                           | AMBLEVE ET SPA  |        | Noël 2002                      |        | Carnaval 2003                  |        | Pâques 2003                    |        | Été 2003                       |         | Automne 2003                   |        |
|---------------------------|-----------------|--------|--------------------------------|--------|--------------------------------|--------|--------------------------------|--------|--------------------------------|---------|--------------------------------|--------|
| Date :                    | du              | 28-déc | du                             | 28-déc | du                             | 7-mars | du                             | 21-avr | du                             | 14-juil | du                             | 18-oct |
|                           | au              | 25-oct | au                             | 5-janv | au                             | 8-mars | au                             | 26-avr | au                             | 15-août | au                             | 25-oct |
| Langue du formulaire      |                 |        |                                |        |                                |        |                                |        |                                |         |                                |        |
| Français                  | 308             | 51,2%  | 74                             | 52,1%  | 23                             | 40,4%  | 57                             | 62,0%  | 95                             | 49,0%   | 59                             | 50,9%  |
| Néerlandais               | 258             | 42,9%  | 53                             | 37,3%  | 32                             | 56,1%  | 32                             | 34,8%  | 97                             | 50,0%   | 44                             | 37,9%  |
| Allemand                  | 35              | 5,8%   | 15                             | 10,6%  | 2                              | 3,5%   | 3                              | 3,3%   | 2                              | 1,0%    | 13                             | 11,2%  |
| Nombres                   | Entretiens      | Jours  | Entretiens                     | Jours  | Entretiens                     | Jours  | Entretiens                     | Jours  | Entretiens                     | Jours   | Entretiens                     | Jours  |
|                           | 601             | 18     | 142                            | 4      | 57                             | 2      | 92                             | 2      | 194                            | 8       | 116                            | 2      |
|                           | [33 Q. par jour |        | [36 Q. par jour sur 3 site(s)] |        | [29 Q. par jour sur 2 site(s)] |        | [46 Q. par jour sur 4 site(s)] |        | [24 Q. par jour sur 4 site(s)] |         | [58 Q. par jour sur 3 site(s)] |        |
| Domicile                  |                 |        |                                |        |                                |        |                                |        |                                |         |                                |        |
| Wallonie                  | 219             | 36,4%  | 48                             | 33,8%  | 15                             | 26,3%  | 49                             | 53,3%  | 76                             | 39,2%   | 31                             | 26,7%  |
| Flandre                   | 136             | 22,6%  | 37                             | 26,1%  | 13                             | 22,8%  | 13                             | 14,1%  | 42                             | 21,6%   | 31                             | 26,7%  |
| Communauté germanophone   | 8               | 1,3%   | 4                              | 2,8%   | 1                              | 1,8%   | 2                              | 2,2%   | 0                              | 0,0%    | 1                              | 0,9%   |
| Région Bruxelloise        | 37              | 6,2%   | 14                             | 9,9%   | 3                              | 5,3%   | 6                              | 6,5%   | 5                              | 2,6%    | 9                              | 7,8%   |
| Hollande                  | 148             | 24,6%  | 20                             | 14,1%  | 21                             | 36,8%  | 20                             | 21,7%  | 60                             | 30,9%   | 27                             | 23,3%  |
| France                    | 11              | 1,8%   | 4                              | 2,8%   | 2                              | 3,5%   | 1                              | 1,1%   | 3                              | 1,5%    | 1                              | 0,9%   |
| Allemagne                 | 28              | 4,7%   | 12                             | 8,5%   | 1                              | 1,8%   | 0                              | 0,0%   | 2                              | 1,0%    | 13                             | 11,2%  |
| Luxembourg                | 1               | 0,2%   | 0                              | 0,0%   | 1                              | 1,8%   | 0                              | 0,0%   | 0                              | 0,0%    | 0                              | 0,0%   |
| Angleterre                | 4               | 0,7%   | 1                              | 0,7%   | 0                              | 0,0%   | 0                              | 0,0%   | 3                              | 1,5%    | 0                              | 0,0%   |
| Autre                     | 9               | 1,5%   | 2                              | 1,4%   | 0                              | 0,0%   | 1                              | 1,1%   | 3                              | 1,5%    | 3                              | 2,6%   |
| Zone postale belge        |                 |        |                                |        |                                |        |                                |        |                                |         |                                |        |
| Bruxelles                 | 58              | 15,1%  | 18                             | 18,4%  | 9                              | 30,0%  | 6                              | 9,4%   | 13                             | 10,9%   | 12                             | 16,7%  |
| Antwerpen                 | 40              | 10,4%  | 10                             | 10,2%  | 2                              | 6,7%   | 3                              | 4,7%   | 15                             | 12,6%   | 10                             | 13,9%  |
| Leuven                    | 34              | 8,9%   | 9                              | 9,2%   | 2                              | 6,7%   | 3                              | 4,7%   | 9                              | 7,6%    | 11                             | 15,3%  |
| Liège                     | 169             | 44,1%  | 39                             | 39,8%  | 9                              | 30,0%  | 45                             | 70,3%  | 51                             | 42,9%   | 25                             | 34,7%  |
| Namur                     | 9               | 2,3%   | 3                              | 3,1%   | 0                              | 0,0%   | 2                              | 3,1%   | 4                              | 3,4%    | 0                              | 0,0%   |
| Charleroi                 | 18              | 4,7%   | 6                              | 6,1%   | 1                              | 3,3%   | 1                              | 1,6%   | 7                              | 5,9%    | 3                              | 4,2%   |
| Mons                      | 15              | 3,9%   | 3                              | 3,1%   | 1                              | 3,3%   | 2                              | 3,1%   | 7                              | 5,9%    | 2                              | 2,8%   |
| Brugge                    | 16              | 4,2%   | 2                              | 2,0%   | 1                              | 3,3%   | 1                              | 1,6%   | 6                              | 5,0%    | 6                              | 8,3%   |
| Gent                      | 24              | 6,3%   | 8                              | 8,2%   | 5                              | 16,7%  | 1                              | 1,6%   | 7                              | 5,9%    | 3                              | 4,2%   |
| Zone postale néerlandaise |                 |        |                                |        |                                |        |                                |        |                                |         |                                |        |
| Amsterdam                 | 14              | 10,6%  | 3                              | 20,0%  | 1                              | 6,7%   | 1                              | 5,9%   | 9                              | 15,3%   | 0                              | 0,0%   |
| Den Haag                  | 18              | 13,6%  | 1                              | 6,7%   | 1                              | 6,7%   | 6                              | 35,3%  | 8                              | 13,6%   | 2                              | 7,7%   |
| Rotterdam                 | 25              | 18,9%  | 1                              | 6,7%   | 2                              | 13,3%  | 6                              | 35,3%  | 10                             | 16,9%   | 6                              | 23,1%  |
| Breda                     | 7               | 5,3%   | 1                              | 6,7%   | 2                              | 13,3%  | 1                              | 5,9%   | 3                              | 5,1%    | 0                              | 0,0%   |
| Eindhoven                 | 25              | 18,9%  | 3                              | 20,0%  | 4                              | 26,7%  | 2                              | 11,8%  | 9                              | 15,3%   | 7                              | 26,9%  |
| Maastricht                | 25              | 18,9%  | 5                              | 33,3%  | 5                              | 33,3%  | 1                              | 5,9%   | 8                              | 13,6%   | 6                              | 23,1%  |
| Enschede                  | 10              | 7,6%   | 1                              | 6,7%   | 0                              | 0,0%   | 0                              | 0,0%   | 4                              | 6,8%    | 5                              | 19,2%  |
| Zwolle                    | 3               | 2,3%   | 0                              | 0,0%   | 0                              | 0,0%   | 0                              | 0,0%   | 3                              | 5,1%    | 0                              | 0,0%   |
| Groningen                 | 5               | 3,8%   | 0                              | 0,0%   | 0                              | 0,0%   | 0                              | 0,0%   | 5                              | 8,5%    | 0                              | 0,0%   |
| Zone postale allemande    |                 |        |                                |        |                                |        |                                |        |                                |         |                                |        |
| Dresde                    | 0               | 0,0%   | 0                              | 0,0%   | 0                              | 0,0%   | 0                              | 0,0%   | 0                              | 0,0%    | 0                              | 0,0%   |
| Berlin                    | 2               | 7,1%   | 1                              | 8,3%   | 0                              | 0,0%   | 0                              | 0,0%   | 0                              | 0,0%    | 1                              | 7,7%   |
| Hambourg                  | 2               | 7,1%   | 1                              | 8,3%   | 0                              | 0,0%   | 0                              | 0,0%   | 0                              | 0,0%    | 1                              | 7,7%   |
| Hanovre                   | 1               | 3,6%   | 0                              | 0,0%   | 0                              | 0,0%   | 0                              | 0,0%   | 0                              | 0,0%    | 1                              | 7,7%   |
| Düsseldorf                | 10              | 35,7%  | 6                              | 50,0%  | 0                              | 0,0%   | 0                              | 0,0%   | 0                              | 0,0%    | 4                              | 30,8%  |
| Cologne                   | 8               | 28,6%  | 4                              | 33,3%  | 1                              | 100,0% | 0                              | 0,0%   | 1                              | 50,0%   | 2                              | 15,4%  |
| Francofort                | 2               | 7,1%   | 0                              | 0,0%   | 0                              | 0,0%   | 0                              | 0,0%   | 1                              | 50,0%   | 1                              | 7,7%   |
| Stuttgart                 | 2               | 7,1%   | 0                              | 0,0%   | 0                              | 0,0%   | 0                              | 0,0%   | 0                              | 0,0%    | 2                              | 15,4%  |
| Munich                    | 1               | 3,6%   | 0                              | 0,0%   | 0                              | 0,0%   | 0                              | 0,0%   | 0                              | 0,0%    | 1                              | 7,7%   |
| Nuremberg                 | 0               | 0,0%   | 0                              | 0,0%   | 0                              | 0,0%   | 0                              | 0,0%   | 0                              | 0,0%    | 0                              | 0,0%   |
| Age                       |                 |        |                                |        |                                |        |                                |        |                                |         |                                |        |
| moins de 16 ans           | 15              | 2,5%   | 4                              | 2,8%   | 1                              | 1,8%   | 2                              | 2,2%   | 5                              | 2,6%    | 3                              | 2,6%   |
| de 17 à 25 ans            | 70              | 11,7%  | 23                             | 16,3%  | 8                              | 14,0%  | 9                              | 9,9%   | 12                             | 6,2%    | 18                             | 15,5%  |
| de 26 à 40 ans            | 233             | 38,9%  | 59                             | 41,8%  | 25                             | 43,9%  | 43                             | 47,3%  | 68                             | 35,1%   | 38                             | 32,8%  |
| de 41 à 60 ans            | 217             | 36,2%  | 44                             | 31,2%  | 21                             | 36,8%  | 26                             | 28,6%  | 80                             | 41,2%   | 46                             | 39,7%  |
| plus de 60 ans            | 64              | 10,7%  | 11                             | 7,8%   | 2                              | 3,5%   | 11                             | 12,1%  | 29                             | 14,9%   | 11                             | 9,5%   |
| Profession                |                 |        |                                |        |                                |        |                                |        |                                |         |                                |        |
| Etudiant                  | 59              | 9,9%   | 20                             | 14,6%  | 5                              | 8,9%   | 7                              | 7,7%   | 14                             | 7,2%    | 13                             | 11,2%  |
| Sans profession           | 34              | 5,7%   | 4                              | 2,9%   | 5                              | 8,9%   | 7                              | 7,7%   | 13                             | 6,7%    | 5                              | 4,3%   |
| Indépendant               | 77              | 13,0%  | 21                             | 15,3%  | 4                              | 7,1%   | 13                             | 14,3%  | 23                             | 11,9%   | 16                             | 13,8%  |
| Salarié                   | 257             | 43,3%  | 55                             | 40,1%  | 30                             | 53,6%  | 39                             | 42,9%  | 82                             | 42,3%   | 51                             | 44,0%  |
| Pensionné                 | 73              | 12,3%  | 17                             | 12,4%  | 2                              | 3,6%   | 13                             | 14,3%  | 28                             | 14,4%   | 13                             | 11,2%  |
| Fonctionnaire             | 94              | 15,8%  | 20                             | 14,6%  | 10                             | 17,9%  | 12                             | 13,2%  | 34                             | 17,5%   | 18                             | 15,5%  |
| Moyen de Transport        |                 |        |                                |        |                                |        |                                |        |                                |         |                                |        |
| Véhicule individuel       | 549             | 91,7%  | 124                            | 87,3%  | 54                             | 94,7%  | 81                             | 89,0%  | 183                            | 94,8%   | 107                            | 92,2%  |
| Véhicule de groupe        | 10              | 1,7%   | 3                              | 2,1%   | 2                              | 3,5%   | 3                              | 3,3%   | 2                              | 1,0%    | 0                              | 0,0%   |
| Transport en commun       | 33              | 5,5%   | 15                             | 10,6%  | 1                              | 1,8%   | 4                              | 4,4%   | 8                              | 4,1%    | 5                              | 4,3%   |
| A pied                    | 7               | 1,2%   | 0                              | 0,0%   | 0                              | 0,0%   | 3                              | 3,3%   | 0                              | 0,0%    | 4                              | 3,4%   |
| Groupe                    |                 |        |                                |        |                                |        |                                |        |                                |         |                                |        |
| individuellement          | 37              | 6,2%   | 8                              | 5,6%   | 2                              | 3,5%   | 4                              | 4,3%   | 15                             | 7,7%    | 8                              | 6,9%   |
| en couple                 | 187             | 31,1%  | 54                             | 38,0%  | 15                             | 26,3%  | 26                             | 28,3%  | 49                             | 25,3%   | 43                             | 37,1%  |
| en famille                | 258             | 42,9%  | 53                             | 37,3%  | 25                             | 43,9%  | 40                             | 43,5%  | 99                             | 51,0%   | 41                             | 35,3%  |
| avec des amis             | 102             | 17,0%  | 26                             | 18,3%  | 9                              | 15,8%  | 18                             | 19,6%  | 28                             | 14,4%   | 21                             | 18,1%  |
| en groupe                 | 17              | 2,8%   | 1                              | 0,7%   | 6                              | 10,5%  | 4                              | 4,3%   | 3                              | 1,5%    | 3                              | 2,6%   |
| Raison de la visite       |                 |        |                                |        |                                |        |                                |        |                                |         |                                |        |
| professionnelle           | 15              | 2,5%   | 2                              | 1,4%   | 0                              | 0,0%   | 3                              | 3,4%   | 5                              | 2,6%    | 5                              | 4,3%   |
| touristique               | 555             | 93,4%  | 126                            | 90,0%  | 56                             | 98,2%  | 80                             | 89,9%  | 186                            | 96,9%   | 107                            | 92,2%  |
| shopping                  | 24              | 4,0%   | 12                             | 8,6%   | 1                              | 1,8%   | 6                              | 6,7%   | 1                              | 0,5%    | 4                              | 3,4%   |

|                                    |     |       |    |        |    |       |    |       |     |       |    |       |
|------------------------------------|-----|-------|----|--------|----|-------|----|-------|-----|-------|----|-------|
| <b>1ère visite ?</b>               |     |       |    |        |    |       |    |       |     |       |    |       |
| Oui                                | 181 | 30,2% | 57 | 40,1%  | 10 | 17,9% | 23 | 25,0% | 58  | 29,9% | 33 | 28,4% |
| Non                                | 419 | 69,8% | 85 | 59,9%  | 46 | 82,1% | 69 | 75,0% | 136 | 70,1% | 83 | 71,6% |
| <b>Activités pratiquées</b>        |     |       |    |        |    |       |    |       |     |       |    |       |
| Visites culturelles                | 268 | 23,5% | 60 | 23,9%  | 28 | 26,4% | 32 | 17,8% | 98  | 24,6% | 50 | 24,5% |
| Repas gastronomiques               | 139 | 12,2% | 35 | 13,9%  | 12 | 11,3% | 27 | 15,0% | 31  | 7,8%  | 34 | 16,7% |
| Loisirs                            | 215 | 18,9% | 49 | 19,5%  | 17 | 16,0% | 28 | 15,6% | 89  | 22,3% | 32 | 15,7% |
| Promenades                         | 400 | 35,1% | 83 | 33,1%  | 42 | 39,6% | 70 | 38,9% | 124 | 31,1% | 81 | 39,7% |
| Activités sportives                | 118 | 10,4% | 24 | 9,6%   | 7  | 6,6%  | 23 | 12,8% | 57  | 14,3% | 7  | 3,4%  |
| <b>Durée du séjour</b>             |     |       |    |        |    |       |    |       |     |       |    |       |
| Un jour                            | 303 | 50,4% | 64 | 45,1%  | 24 | 42,1% | 61 | 66,3% | 102 | 52,6% | 52 | 44,8% |
| Plus de 1 jour (sans préciser)     | 79  | 13,1% | 37 | 26,1%  | 18 | 31,6% | 7  | 7,6%  | 3   | 1,5%  | 14 | 12,1% |
| moins d'une semaine                | 137 | 22,8% | 35 | 24,6%  | 14 | 24,6% | 19 | 20,7% | 27  | 13,9% | 42 | 36,2% |
| une semaine                        | 41  | 6,8%  | 4  | 2,8%   | 0  | 0,0%  | 4  | 4,3%  | 26  | 13,4% | 7  | 6,0%  |
| une à deux semaines                | 34  | 5,7%  | 2  | 1,4%   | 1  | 1,8%  | 1  | 1,1%  | 30  | 15,5% | 0  | 0,0%  |
| deux à trois semaines              | 4   | 0,7%  | 0  | 0,0%   | 0  | 0,0%  | 0  | 0,0%  | 3   | 1,5%  | 1  | 0,9%  |
| trois semaines à un mois           | 1   | 0,2%  | 0  | 0,0%   | 0  | 0,0%  | 0  | 0,0%  | 1   | 0,5%  | 0  | 0,0%  |
| plus de un mois                    | 2   | 0,3%  | 0  | 0,0%   | 0  | 0,0%  | 0  | 0,0%  | 2   | 1,0%  | 0  | 0,0%  |
| <b>Distance</b>                    |     |       |    |        |    |       |    |       |     |       |    |       |
| moins de 10 km                     | 141 | 45,9% | 29 | 34,5%  | 11 | 31,4% | 17 | 53,1% | 41  | 44,6% | 43 | 67,2% |
| de 10 à 50 km                      | 131 | 42,7% | 43 | 51,2%  | 18 | 51,4% | 11 | 34,4% | 42  | 45,7% | 17 | 26,6% |
| plus de 50 km                      | 35  | 11,4% | 12 | 14,3%  | 6  | 17,1% | 4  | 12,5% | 9   | 9,8%  | 4  | 6,3%  |
| <b>Hébergement</b>                 |     |       |    |        |    |       |    |       |     |       |    |       |
| Chambres d'hôtes - Gîtes - Meublés | 64  | 22,1% | 17 | 21,8%  | 11 | 34,4% | 16 | 51,6% | 8   | 8,9%  | 12 | 18,8% |
| Hôtel                              | 79  | 27,2% | 23 | 29,5%  | 13 | 40,6% | 3  | 9,7%  | 16  | 17,8% | 24 | 37,5% |
| Camping                            | 91  | 10,7% | 2  | 2,6%   | 1  | 3,1%  | 3  | 9,7%  | 16  | 17,8% | 9  | 14,1% |
| Village de vacances                | 53  | 18,3% | 18 | 23,1%  | 5  | 15,6% | 3  | 9,7%  | 24  | 26,7% | 3  | 4,7%  |
| Auberge de jeunesse                | 3   | 1,0%  | 0  | 0,0%   | 0  | 0,0%  | 0  | 0,0%  | 1   | 1,1%  | 2  | 3,1%  |
| Parents et amis                    | 25  | 8,6%  | 10 | 12,8%  | 2  | 6,3%  | 2  | 6,5%  | 5   | 5,6%  | 6  | 9,4%  |
| Motor-home                         | 1   | 0,3%  | 0  | 0,0%   | 0  | 0,0%  | 0  | 0,0%  | 0   | 0,0%  | 1  | 1,6%  |
| Seconde résidence                  | 17  | 5,9%  | 8  | 10,3%  | 0  | 0,0%  | 3  | 9,7%  | 5   | 5,6%  | 1  | 1,6%  |
| Location (chalet - bungalow...)    |     |       |    |        |    |       |    |       |     |       | 5  | 7,8%  |
| Autres                             | 17  | 5,9%  | 0  | 0,0%   | 0  | 0,0%  | 1  | 3,2%  | 15  | 16,7% | 1  | 1,6%  |
| <b>Services OK ?</b>               |     |       |    |        |    |       |    |       |     |       |    |       |
| Oui                                | 274 | 97,2% | 71 | 100,0% | 29 | 93,5% | 29 | 93,5% | 87  | 97,8% | 58 | 96,7% |
| Non                                | 8   | 2,8%  | 0  | 0,0%   | 2  | 6,5%  | 2  | 6,5%  | 2   | 2,2%  | 2  | 3,3%  |
| <b>Prix OK ?</b>                   |     |       |    |        |    |       |    |       |     |       |    |       |
| Oui                                | 260 | 93,5% | 65 | 94,2%  | 29 | 93,5% | 23 | 82,1% | 83  | 93,3% | 60 | 98,4% |
| Non                                | 18  | 6,5%  | 4  | 5,8%   | 2  | 6,5%  | 5  | 17,9% | 6   | 6,7%  | 1  | 1,6%  |
| <b>Réservation</b>                 |     |       |    |        |    |       |    |       |     |       |    |       |
| Oui                                | 209 | 74,6% | 51 | 73,9%  | 26 | 78,8% | 18 | 64,3% | 68  | 77,3% | 46 | 74,2% |
| Non                                | 71  | 25,4% | 18 | 26,1%  | 7  | 21,2% | 10 | 35,7% | 20  | 22,7% | 16 | 25,8% |
| <b>Déjà visité le site ?</b>       |     |       |    |        |    |       |    |       |     |       |    |       |
| Oui                                | 405 | 68,0% | 77 | 55,0%  | 35 | 62,5% | 59 | 65,6% | 157 | 80,9% | 77 | 66,4% |
| Non                                | 191 | 32,0% | 63 | 45,0%  | 21 | 37,5% | 31 | 34,4% | 37  | 19,1% | 39 | 33,6% |
| <b>Source d'info</b>               |     |       |    |        |    |       |    |       |     |       |    |       |
| Guides, brochures, organismes      | 156 | 25,2% | 32 | 26,2%  | 15 | 30,0% | 18 | 22,5% | 65  | 28,4% | 26 | 19,0% |
| Publicité (TV - Radio - Presse)    | 91  | 5,0%  | 2  | 1,6%   | 2  | 4,0%  | 2  | 2,5%  | 16  | 7,0%  | 9  | 6,6%  |
| Salon touristique                  | 5   | 0,8%  | 0  | 0,0%   | 0  | 0,0%  | 2  | 2,5%  | 2   | 0,9%  | 1  | 0,7%  |
| Famille - Amis - Bouche à oreille  | 214 | 34,6% | 57 | 46,7%  | 18 | 36,0% | 36 | 45,0% | 70  | 30,6% | 33 | 24,1% |
| Passage dans la région             | 78  | 12,6% | 9  | 7,4%   | 7  | 14,0% | 8  | 10,0% | 38  | 16,6% | 16 | 11,7% |
| Internet                           | 33  | 5,3%  | 7  | 5,7%   | 3  | 6,0%  | 5  | 6,3%  | 9   | 3,9%  | 9  | 6,6%  |
| Les études                         | 9   | 1,5%  | 2  | 1,6%   | 0  | 0,0%  | 2  | 2,5%  | 4   | 1,7%  | 1  | 0,7%  |
| Proximité                          | 28  | 4,5%  | 1  | 0,8%   | 0  | 0,0%  | 2  | 2,5%  | 5   | 2,2%  | 20 | 14,6% |
| Evénements                         |     |       |    |        |    |       |    |       |     |       | 5  | 3,6%  |
| Autres                             | 59  | 9,5%  | 12 | 9,8%   | 5  | 10,0% | 5  | 6,3%  | 20  | 8,7%  | 17 | 12,4% |
| <b>Appréciation</b>                |     |       |    |        |    |       |    |       |     |       |    |       |
| très faible                        | 1   | 0,2%  | 0  | 0,0%   | 0  | 0,0%  | 0  | 0,0%  | 1   | 0,5%  | 0  | 0,0%  |
| faible                             | 2   | 0,4%  | 0  | 0,0%   | 1  | 2,3%  | 0  | 0,0%  | 1   | 0,5%  | 0  | 0,0%  |
| moyenne                            | 29  | 6,0%  | 9  | 8,4%   | 2  | 4,7%  | 8  | 13,1% | 7   | 3,7%  | 3  | 3,7%  |
| bonne                              | 298 | 62,0% | 71 | 66,4%  | 32 | 74,4% | 37 | 60,7% | 108 | 57,1% | 50 | 61,7% |
| très bonne                         | 151 | 31,4% | 27 | 25,2%  | 8  | 18,6% | 16 | 26,2% | 72  | 38,1% | 28 | 34,6% |
| <b>Intention de revenir</b>        |     |       |    |        |    |       |    |       |     |       |    |       |
| Oui                                | 423 | 91,0% | 95 | 94,1%  | 33 | 86,8% | 57 | 96,6% | 162 | 86,2% | 76 | 96,2% |
| Non                                | 42  | 9,0%  | 6  | 5,9%   | 5  | 13,2% | 2  | 3,4%  | 26  | 13,8% | 3  | 3,8%  |
| <b>Info ?</b>                      |     |       |    |        |    |       |    |       |     |       |    |       |
| Oui                                | 184 | 31,6% | 40 | 29,4%  | 20 | 35,7% | 33 | 37,5% | 57  | 30,2% | 34 | 30,1% |
| Non                                | 398 | 68,4% | 96 | 70,6%  | 36 | 64,3% | 55 | 62,5% | 132 | 69,8% | 79 | 69,9% |