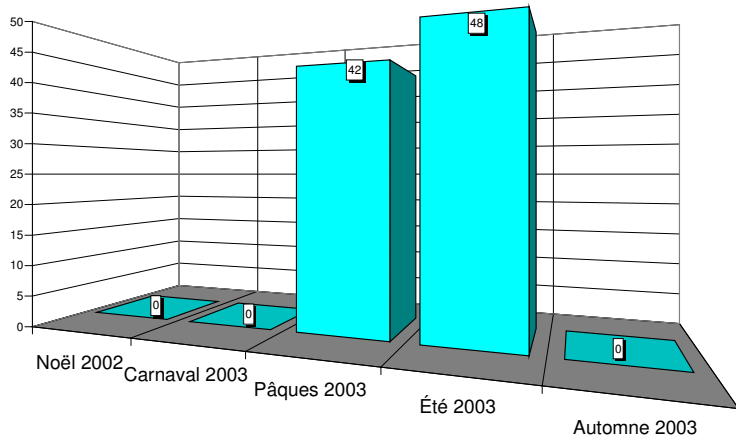


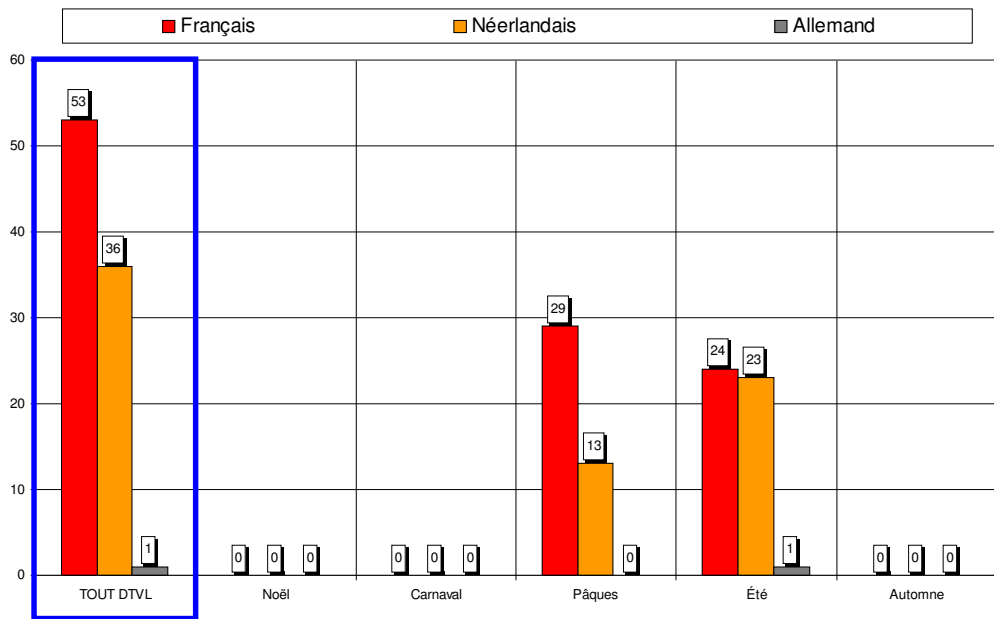


Nombre de questionnaires, saison par saison



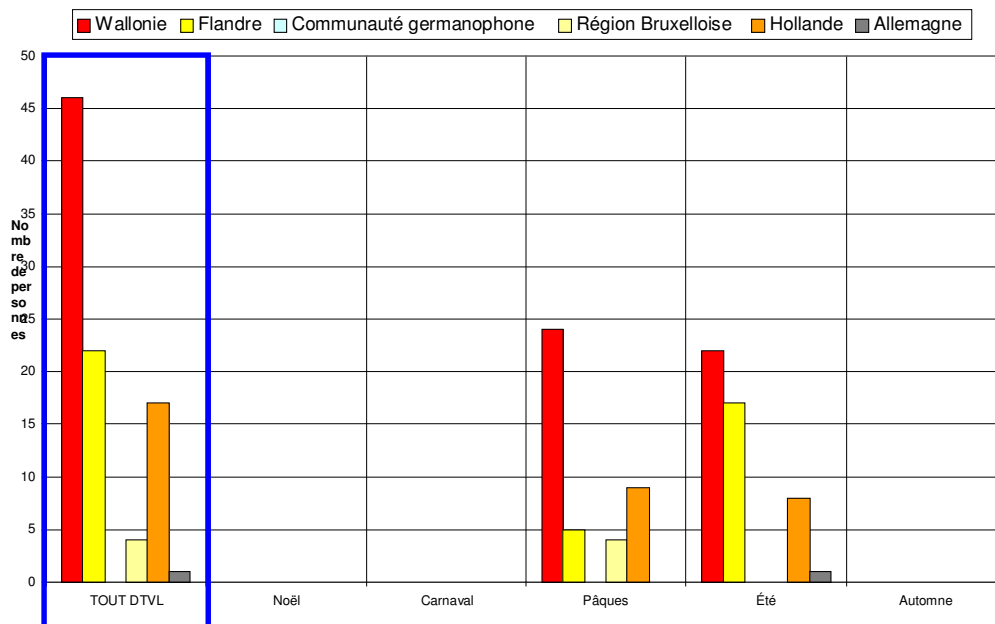
Au total, 90 questionnaires ont été recueillis en 2 vagues d'enquêtes (5 jours d'entretiens). Cet échantillon est globalement représentatif.

Langue des questionnaires



59% des questionnaires sont complétés en français et 40% en néerlandais.

Région d'origine des personnes interrogées



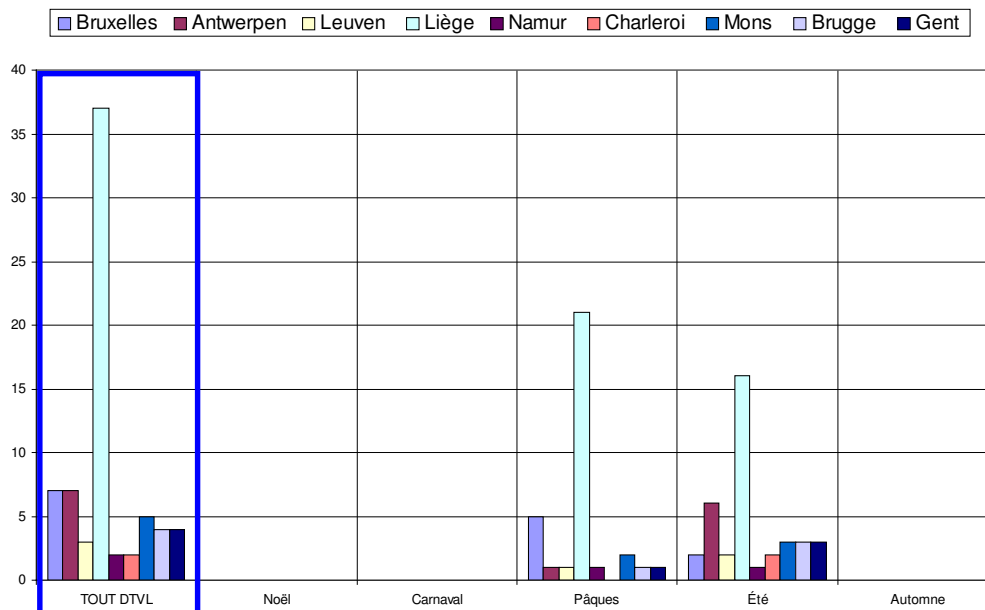
51% des personnes interrogées sont domiciliées en Wallonie, 24% en Flandre et 19% en Hollande.

Région d'origine pour les visiteurs provenant de Belgique

Dans les graphiques et les commentaires qui suivent, les « régions » sont définies par le premier chiffre du code postal :

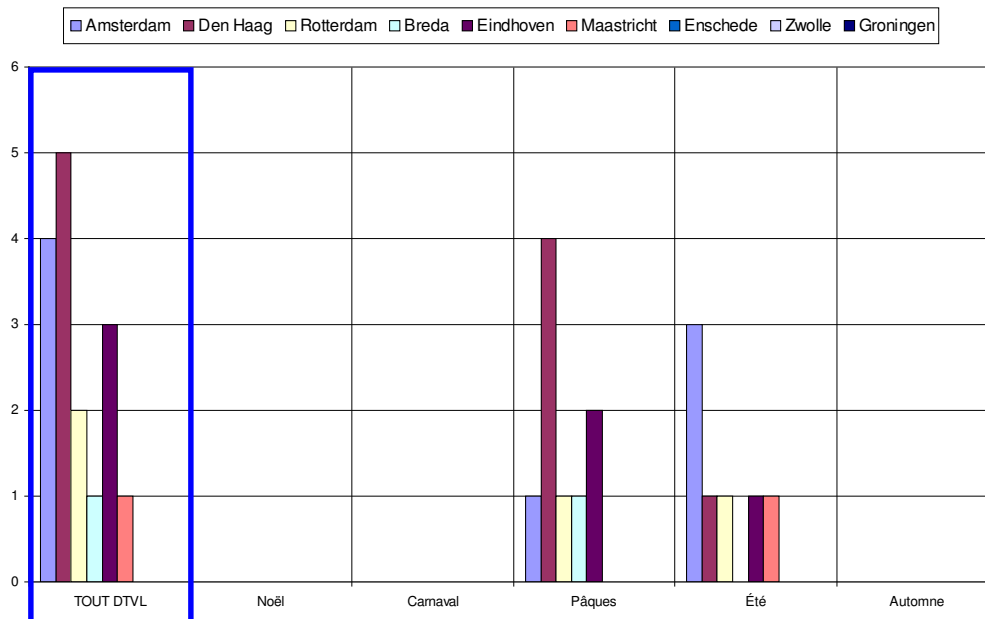
- ✓ la « région de Bruxelles » comprend les communes dont le numéro commence par le chiffre 1,
- ✓ la « région d'Anvers » comprend les communes dont le numéro commence par 2,
- ✓ la « région de Louvain », les communes dont le numéro commence par 3 et comprend donc le Limbourg,
- ✓ la « région de Liège », les communes dont le numéro commence par 4, y compris donc les Cantons de l'Est,
- ✓ la « région de Namur », les communes dont le numéro commence par 5,
- ✓ la « région de Charleroi », les communes dont le numéro commence par 6, donc également des communes du Luxembourg,
- ✓ la « région de Mons », les communes dont le numéro commence par 7,
- ✓ la « région de Bruges », les communes dont le numéro commence par 8,
- ✓ la « région de Gand », les communes dont le numéro commence par 9.

De même, les « régions » de Hollande sont également définies par le premier chiffre du code postal : Amsterdam, 1 ; La Haye, 2 ; Maastricht, 6 etc



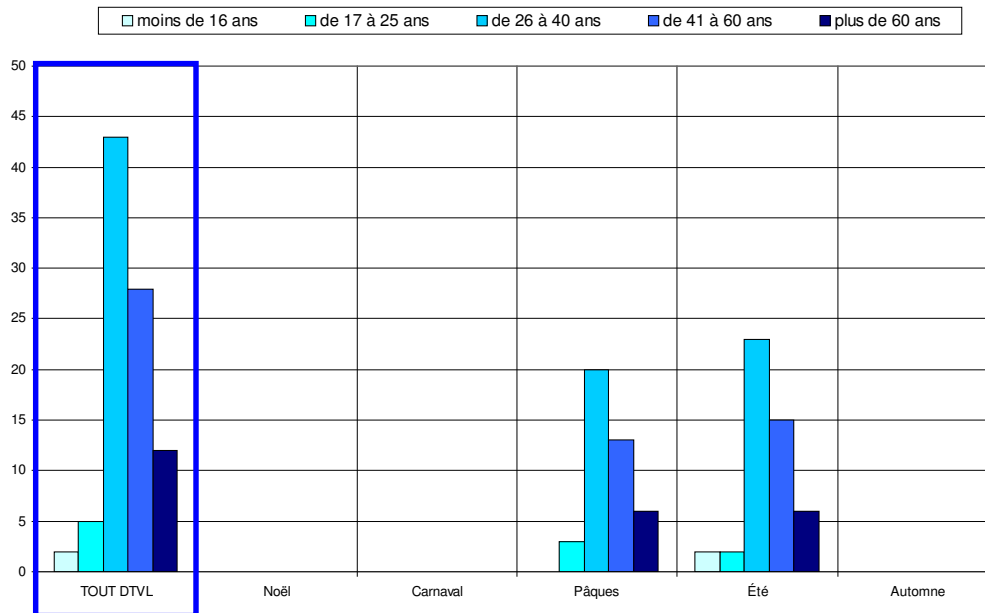
Les visiteurs belges proviennent majoritairement de la région liégeoise (52%).

Région d'origine pour les visiteurs provenant de Hollande

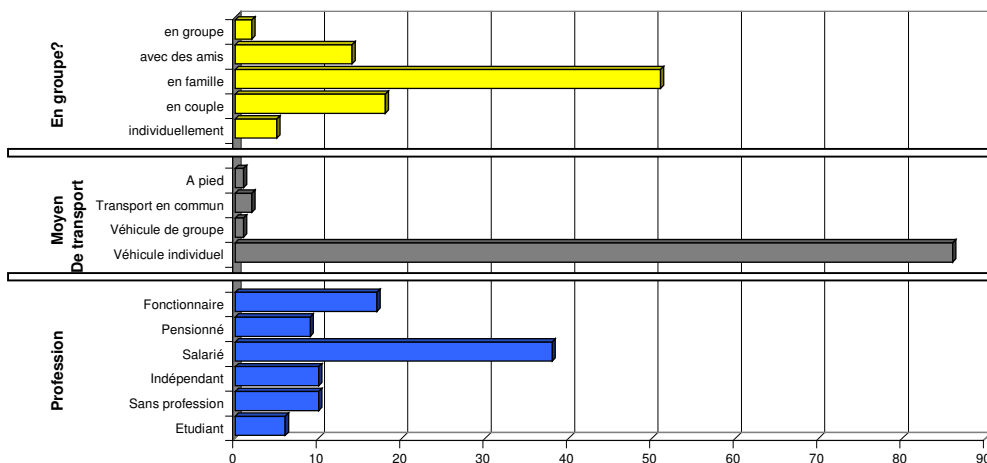


Les visiteurs hollandais proviennent de toutes les régions de Hollande.

Caractéristiques des visiteurs questionnés



Les tranches d'âge des 26-40 ans et des 41-60 ans prédominent.

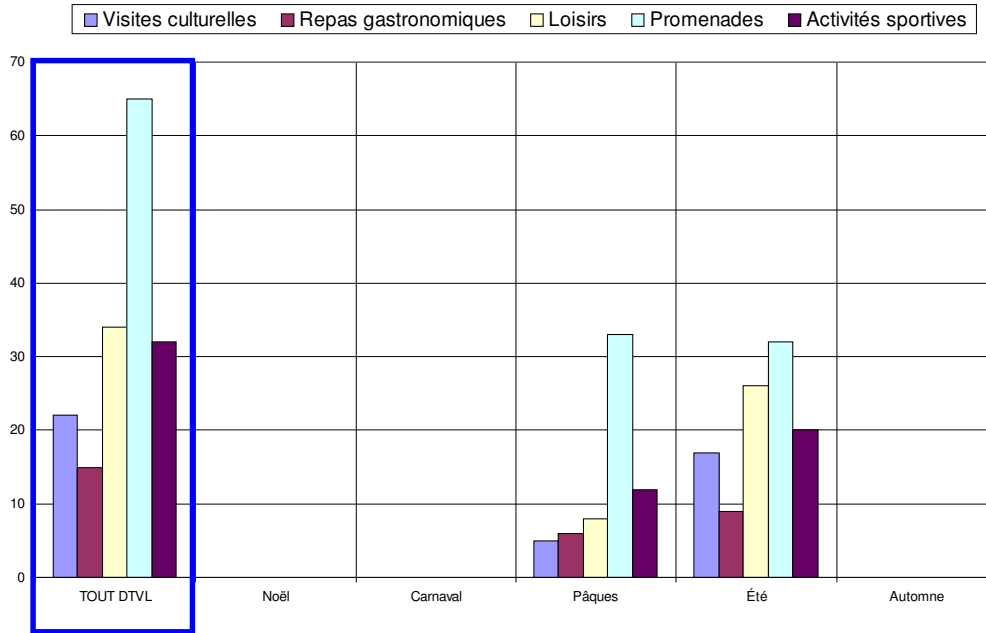


✓ 77% des personnes interrogées viennent en couple ou en famille.

✓ Le véhicule individuel est pratiquement le seul moyen de transport utilisé (96%).

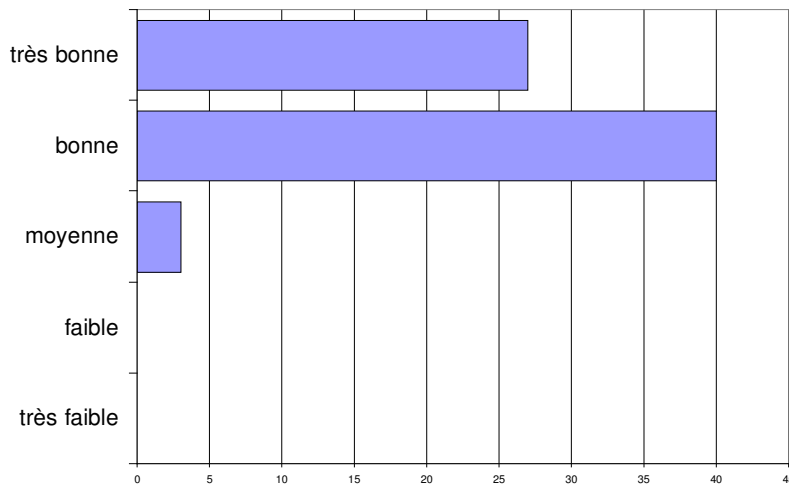
✓ Les salariés sont les plus nombreux (42%), les fonctionnaires représentent 19% des visiteurs.

Activités touristiques pratiquées



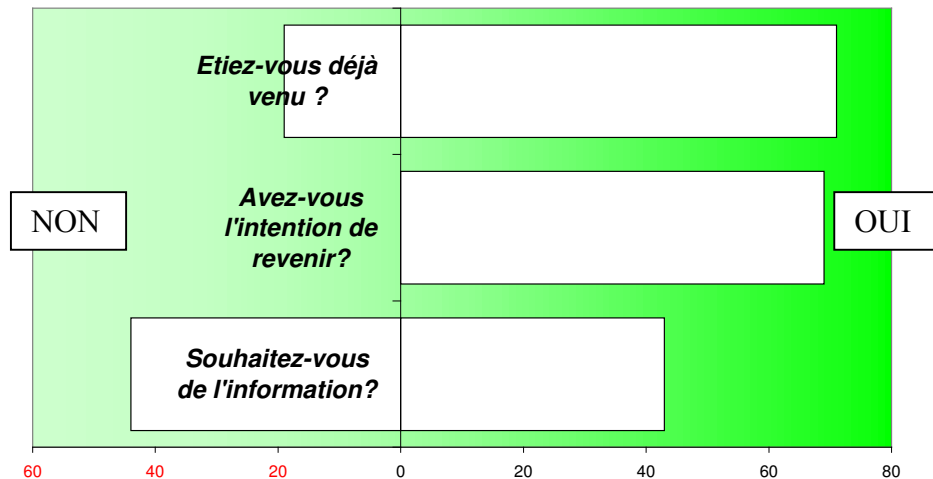
Promenades, loisirs et activités sportives sont les activités les plus fréquemment citées.

Appréciation de l'endroit touristique



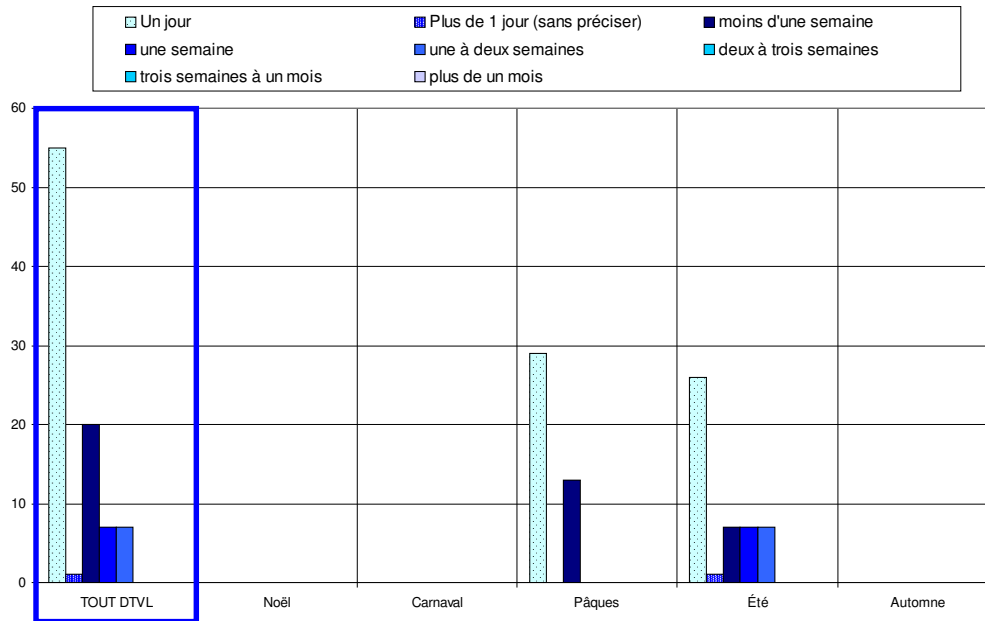
L'appréciation des visiteurs est bonne à très bonne.

Fréquentation



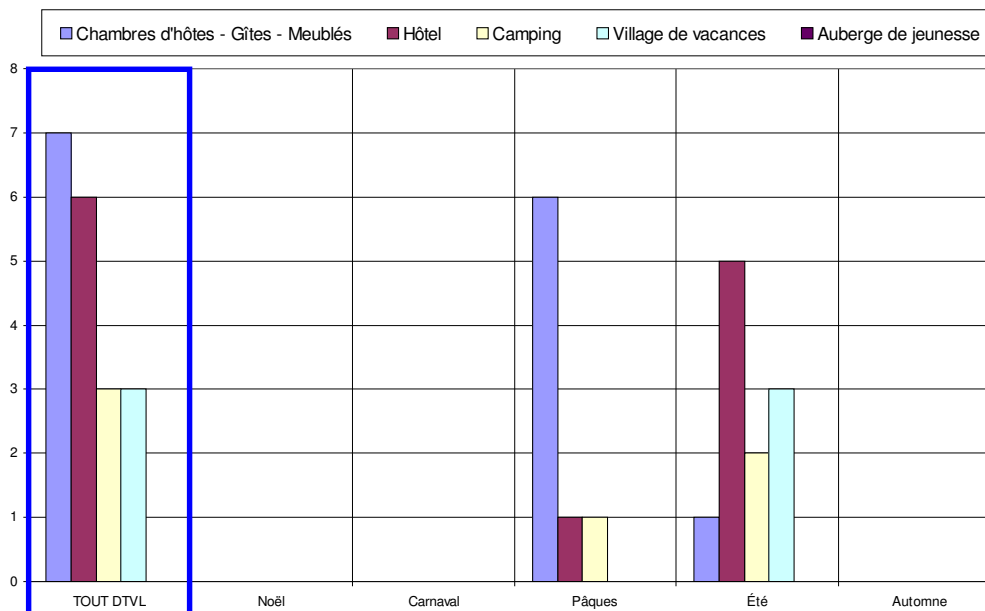
- ✓ 79% des personnes interrogées sont déjà venues dans la région.
- ✓ Tous (!) expriment leur l'intention d'y revenir.
- ✓ 50% souhaitent être informées des activités futures.

Durée du séjour

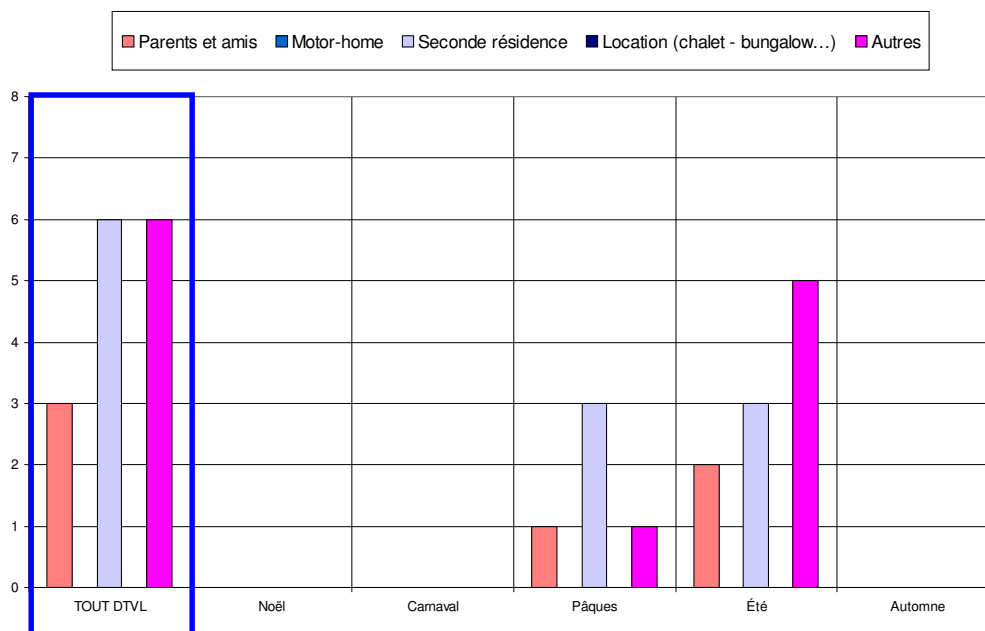


Le tourisme d'un jour prédomine, 39% séjournent dans la région (la durée des séjours est plus importante en été).

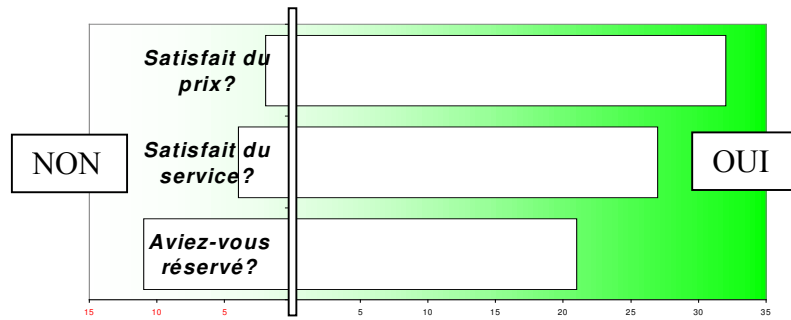
Hébergement



Les types d'hébergement les plus fréquents sont les chambres d'hôtes & gîtes, les hôtels et les secondes résidences.

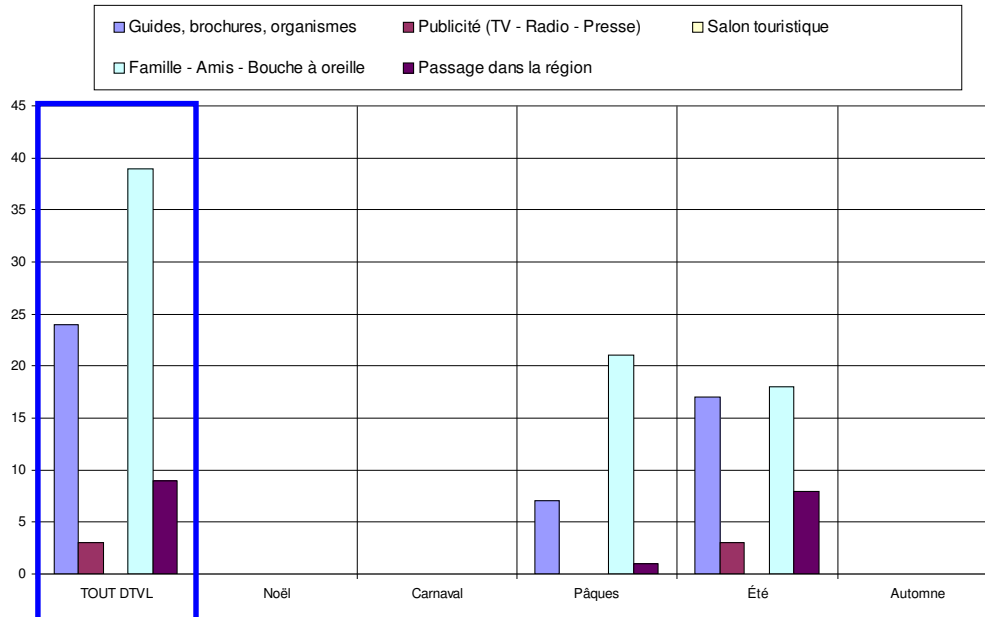


Satisfaction en matière d'hébergement

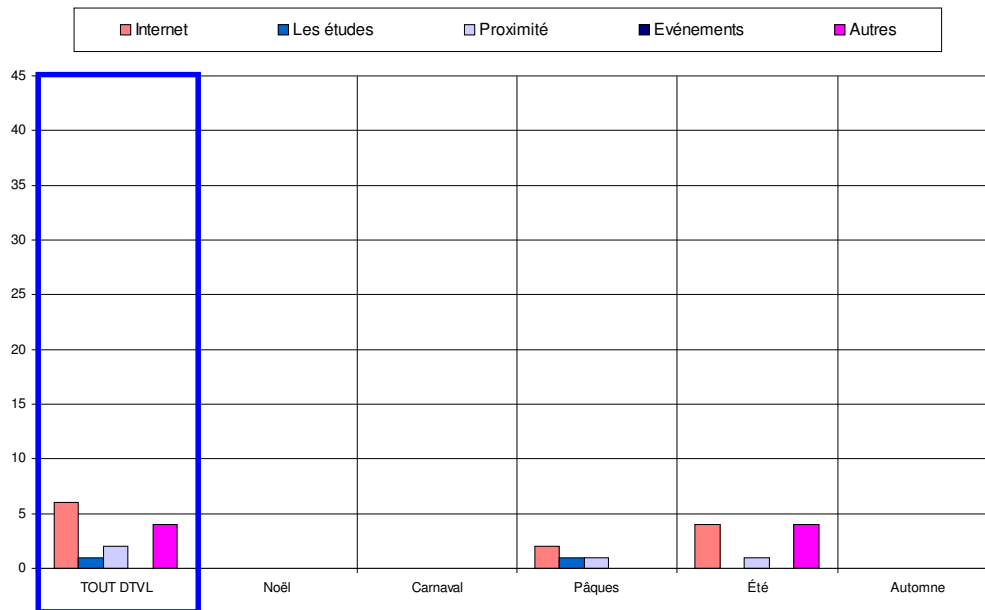


Le taux de satisfaction concernant l'hébergement est très élevé tant pour les prix que pour les services offerts. Remarque : il y a 66% de réservations.

Sources d'information et de documentation



Les principales sources d'information sont le bouche à oreille (44%) et les guides & brochures (27%).



Réponses aux questions ouvertes à propos des points forts, points faibles ou commentaires libres

Points forts les plus souvent cités	Points faibles les plus souvent cités
Cadre, nature, calme : 33 x	Signalisation : 6 x
Activités variées : 8 x	Poubelles : 2 x

	DTVL		Noël 2002		Carnaval 2003		Pâques 2003		Été 2003		Automne 2003	
Date :	du	21-avr	du		du		du	21-avr	du	14-juil	du	
	au	15-août	au		au		au	21-avr	au	15-août	au	
Langue du formulaire												
Français	53	58,9%	0	-	0	-	29	69,0%	24	50,0%	0	-
Néerlandais	36	40,0%	0	-	0	-	13	31,0%	23	47,9%	0	-
Allemand	1	1,1%	0	-	0	-	0	0,0%	1	2,1%	0	-
Nombres	Entretiens	Jours	Entretiens	Jours	Entretiens	Jours	Entretiens	Jours	Entretiens	Jours	Entretiens	Jours
	90	5	0	0	0	0	42	1	48	4	0	0
	18 Q. par jour						[42 Q. par jour sur 1 site(s)]		[12 Q. par jour sur 1 site(s)]			
Domicile												
Wallonie	46	51,1%	0	-	0	-	24	57,1%	22	45,8%	0	-
Flandre	22	24,4%	0	-	0	-	5	11,9%	17	35,4%	0	-
Communauté germanophone	0	0,0%	0	-	0	-	0	0,0%	0	0,0%	0	-
Région Bruxelloise	4	4,4%	0	-	0	-	4	9,5%	0	0,0%	0	-
Hollande	17	18,9%	0	-	0	-	9	21,4%	8	16,7%	0	-
France	0	0,0%	0	-	0	-	0	0,0%	0	0,0%	0	-
Allemagne	1	1,1%	0	-	0	-	0	0,0%	1	2,1%	0	-
Luxembourg	0	0,0%	0	-	0	-	0	0,0%	0	0,0%	0	-
Angleterre	0	0,0%	0	-	0	-	0	0,0%	0	0,0%	0	-
Autre	0	0,0%	0	-	0	-	0	0,0%	0	0,0%	0	-
Zone postale belge												
Bruxelles	7	9,9%	0	-	0	-	5	15,2%	2	5,3%	0	-
Antwerpen	7	9,9%	0	-	0	-	1	3,0%	6	15,8%	0	-
Leuven	3	4,2%	0	-	0	-	1	3,0%	2	5,3%	0	-
Liège	37	52,1%	0	-	0	-	21	63,6%	16	42,1%	0	-
Namur	2	2,8%	0	-	0	-	1	3,0%	1	2,6%	0	-
Charleroi	2	2,8%	0	-	0	-	0	0,0%	2	5,3%	0	-
Mons	5	7,0%	0	-	0	-	2	6,1%	3	7,9%	0	-
Brugge	4	5,6%	0	-	0	-	1	3,0%	3	7,9%	0	-
Gent	4	5,6%	0	-	0	-	1	3,0%	3	7,9%	0	-
Zone postale néerlandaise												
Amsterdam	4	25,0%	0	0,0%	0	0,0%	1	11,1%	3	42,9%	0	0,0%
Den Haag	5	31,3%	0	0,0%	0	0,0%	4	44,4%	1	14,3%	0	0,0%
Rotterdam	2	12,5%	0	0,0%	0	0,0%	1	11,1%	1	14,3%	0	0,0%
Breda	1	6,3%	0	0,0%	0	0,0%	1	11,1%	0	0,0%	0	0,0%
Eindhoven	3	18,8%	0	0,0%	0	0,0%	2	22,2%	1	14,3%	0	0,0%
Maastricht	1	6,3%	0	0,0%	0	0,0%	0	0,0%	1	14,3%	0	0,0%
Enschede	0	0,0%	0	0,0%	0	0,0%	0	0,0%	0	0,0%	0	0,0%
Zwolle	0	0,0%	0	0,0%	0	0,0%	0	0,0%	0	0,0%	0	0,0%
Groningen	0	0,0%	0	0,0%	0	0,0%	0	0,0%	0	0,0%	0	0,0%
Zone postale allemande												
Dresde	0	0,0%	0	0,0%	0	0,0%	0	0,0%	0	0,0%	0	0,0%
Berlin	0	0,0%	0	0,0%	0	0,0%	0	0,0%	0	0,0%	0	0,0%
Hambourg	0	0,0%	0	0,0%	0	0,0%	0	0,0%	0	0,0%	0	0,0%
Hanovre	0	0,0%	0	0,0%	0	0,0%	0	0,0%	0	0,0%	0	0,0%
Düsseldorf	0	0,0%	0	0,0%	0	0,0%	0	0,0%	0	0,0%	0	0,0%
Cologne	1	100,0%	0	0,0%	0	0,0%	0	0,0%	1	100,0%	0	0,0%
Francofort	0	0,0%	0	0,0%	0	0,0%	0	0,0%	0	0,0%	0	0,0%
Stuttgart	0	0,0%	0	0,0%	0	0,0%	0	0,0%	0	0,0%	0	0,0%
Munich	0	0,0%	0	0,0%	0	0,0%	0	0,0%	0	0,0%	0	0,0%
Nuremberg	0	0,0%	0	0,0%	0	0,0%	0	0,0%	0	0,0%	0	0,0%
Age												
moins de 16 ans	2	2,2%	0	-	0	-	0	0,0%	2	4,2%	0	-
de 17 à 25 ans	5	5,6%	0	-	0	-	3	7,1%	2	4,2%	0	-
de 26 à 40 ans	43	47,8%	0	-	0	-	20	47,6%	23	47,9%	0	-
de 41 à 60 ans	28	31,1%	0	-	0	-	13	31,0%	15	31,3%	0	-
plus de 60 ans	12	13,3%	0	-	0	-	6	14,3%	6	12,5%	0	-
Profession												
Etudiant	6	6,7%	0	-	0	-	2	4,8%	4	8,3%	0	-
Sans profession	10	11,1%	0	-	0	-	5	11,9%	5	10,4%	0	-
Indépendant	10	11,1%	0	-	0	-	4	9,5%	6	12,5%	0	-
Salarié	38	42,2%	0	-	0	-	19	45,2%	19	39,6%	0	-
Pensionné	9	10,0%	0	-	0	-	4	9,5%	5	10,4%	0	-
Fonctionnaire	17	18,9%	0	-	0	-	8	19,0%	9	18,8%	0	-
Moyen de Transport												
Véhicule individuel	86	95,6%	0	-	0	-	39	92,9%	47	97,9%	0	-
Véhicule de groupe	1	1,1%	0	-	0	-	1	2,4%	0	0,0%	0	-
Transport en commun	2	2,2%	0	-	0	-	1	2,4%	1	2,1%	0	-
A pied	1	1,1%	0	-	0	-	1	2,4%	0	0,0%	0	-
Groupe												
individuellement	5	5,6%	0	-	0	-	3	7,1%	2	4,2%	0	-
en couple	18	20,0%	0	-	0	-	8	19,0%	10	20,8%	0	-
en famille	51	56,7%	0	-	0	-	22	52,4%	29	60,4%	0	-
avec des amis	14	15,6%	0	-	0	-	7	16,7%	7	14,6%	0	-
en groupe	2	2,2%	0	-	0	-	2	4,8%	0	0,0%	0	-
Raison de la visite												
professionnelle	3	3,4%	0	-	0	-	1	2,4%	2	4,2%	0	-
touristique	86	96,6%	0	-	0	-	40	97,6%	46	95,8%	0	-
shopping	0	0,0%	0	-	0	-	0	0,0%	0	0,0%	0	-

1ère visite ?											
Oui	19	21,1%	0 -	0 -	7	16,7%	12	25,0%	0 -		
Non	71	78,9%	0 -	0 -	35	83,3%	36	75,0%	0 -		
Activités pratiquées											
Visites culturelles	22	13,1%	0 -	0 -	5	7,8%	17	16,3%	0 -		
Repas gastronomiques	15	8,9%	0 -	0 -	6	9,4%	9	8,7%	0 -		
Loisirs	34	20,2%	0 -	0 -	8	12,5%	26	25,0%	0 -		
Promenades	65	38,7%	0 -	0 -	33	51,6%	32	30,8%	0 -		
Activités sportives	32	19,0%	0 -	0 -	12	18,8%	20	19,2%	0 -		
Durée du séjour											
Un jour	55	61,1%	0 -	0 -	29	69,0%	26	54,2%	0 -		
Plus de 1 jour (sans préciser)	1	1,1%	0 -	0 -	0	0,0%	1	2,1%	0 -		
moins d'une semaine	20	22,2%	0 -	0 -	13	31,0%	7	14,6%	0 -		
une semaine	7	7,8%	0 -	0 -	0	0,0%	7	14,6%	0 -		
une à deux semaines	7	7,8%	0 -	0 -	0	0,0%	7	14,6%	0 -		
deux à trois semaines	0	0,0%	0 -	0 -	0	0,0%	0	0,0%	0 -		
trois semaines à un mois	0	0,0%	0 -	0 -	0	0,0%	0	0,0%	0 -		
plus de un mois	0	0,0%	0 -	0 -	0	0,0%	0	0,0%	0 -		
Distance											
moins de 10 km	22	62,9%	0 -	0 -	10	76,9%	12	54,5%	0 -		
de 10 à 50 km	12	34,3%	0 -	0 -	3	23,1%	9	40,9%	0 -		
plus de 50 km	1	2,9%	0 -	0 -	0	0,0%	1	4,5%	0 -		
Hébergement											
Chambres d'hôtes - Gîtes - Meublés	7	20,6%	0 -	0 -	6	46,2%	1	4,8%	0 -		
Hôtel	6	17,6%	0 -	0 -	1	7,7%	5	23,8%	0 -		
Camping	3	8,8%	0 -	0 -	1	7,7%	2	9,5%	0 -		
Village de vacances	3	8,8%	0 -	0 -	0	0,0%	3	14,3%	0 -		
Auberge de jeunesse	0	0,0%	0 -	0 -	0	0,0%	0	0,0%	0 -		
Parents et amis	3	8,8%	0 -	0 -	1	7,7%	2	9,5%	0 -		
Motor-home	0	0,0%	0 -	0 -	0	0,0%	0	0,0%	0 -		
Seconde résidence	6	17,6%	0 -	0 -	3	23,1%	3	14,3%	0 -		
Location (chalet - bungalow...)									0		
Autres	6	17,6%	0 -	0 -	1	7,7%	5	23,8%	0 -		
Services OK ?											
Oui	32	94,1%	0 -	0 -	12	92,3%	20	95,2%	0 -		
Non	2	5,9%	0 -	0 -	1	7,7%	1	4,8%	0 -		
Prix OK ?											
Oui	27	87,1%	0 -	0 -	7	70,0%	20	95,2%	0 -		
Non	4	12,9%	0 -	0 -	3	30,0%	1	4,8%	0 -		
Réservation											
Oui	21	65,6%	0 -	0 -	6	54,5%	15	71,4%	0 -		
Non	11	34,4%	0 -	0 -	5	45,5%	6	28,6%	0 -		
Déjà visité le site ?											
Oui	68	75,6%	0 -	0 -	28	66,7%	40	83,3%	0 -		
Non	22	24,4%	0 -	0 -	14	33,3%	8	16,7%	0 -		
Source d'info											
Guides, brochures, organismes	24	27,3%	0 -	0 -	7	21,2%	17	30,9%	0 -		
Publicité (TV - Radio - Presse)	3	3,4%	0 -	0 -	0	0,0%	3	5,5%	0 -		
Salon touristique	0	0,0%	0 -	0 -	0	0,0%	0	0,0%	0 -		
Famille - Amis - Bouche à oreille	39	44,3%	0 -	0 -	21	63,6%	18	32,7%	0 -		
Passage dans la région	9	10,2%	0 -	0 -	1	3,0%	8	14,5%	0 -		
Internet	6	6,8%	0 -	0 -	2	6,1%	4	7,3%	0 -		
Les études	1	1,1%	0 -	0 -	1	3,0%	0	0,0%	0 -		
Proximité	2	2,3%	0 -	0 -	1	3,0%	1	1,8%	0 -		
Evénements									0		
Autres	4	4,5%	0 -	0 -	0	0,0%	4	7,3%	0 -		
Appréciation											
très faible	0	0,0%	0 -	0 -	0	0,0%	0	0,0%	0 -		
faible	0	0,0%	0 -	0 -	0	0,0%	0	0,0%	0 -		
moyenne	3	4,3%	0 -	0 -	2	7,4%	1	2,3%	0 -		
bonne	40	57,1%	0 -	0 -	15	55,6%	25	58,1%	0 -		
très bonne	27	38,6%	0 -	0 -	10	37,0%	17	39,5%	0 -		
Intention de revenir											
Oui	69	100,0%	0 -	0 -	26	100,0%	43	100,0%	0 -		
Non	0	0,0%	0 -	0 -	0	0,0%	0	0,0%	0 -		
Info ?											
Oui	43	49,4%	0 -	0 -	25	61,0%	18	39,1%	0 -		
Non	44	50,6%	0 -	0 -	16	39,0%	28	60,9%	0 -		

DTVL	[Site N°] 1.15 Organisme	[Site N°] 2.4.s Pt faible Site/Rég	[Site N°] 2.5.s Pt FORT Site/Rég	[Site N°] 3.1 Commentaires
Site N° : 43	via sa propre brochure à la maison après une excursion antérieure [43.4]	trop de monopolisation des centres de délassement style "Durbuy Adventure", plus d'investissements de la Région wallonne serait bien venu [43.4]	vert,eau,calme,propre [43.4]	tout est bien [43.4]
Campagne : 1	tui [43.4]	succession de gérant (style) [43.4]	végétation,cadre [43.3]	tout avec un guide (pas assez de liberté) [43.4]
du	téléphone [43.3]	signalisation peut être meilleur [43.3]	varié à chaque saison [43.4]	sympa,bien valorisé,authentique [43.3]
21-avr-03	sur place chaque année [43.3]	saleté dans l'ourthe [43.4]	très bien entretenu [43.4]	site internet [43.3]
au	star travel en Hollande [43.4]	restauration [43.4]	tout pour tout âge [43.3]	site agréable, bon accueil [43.4]
15-août-03	SI de la ville de Bouvy [43.4]	peu de panneaux de signalisation [43.4]	tout [43.4]	si on revient c'est qu'on aime [43.3]
	Sa-aaro (La Roche) [43.3]	pas de poubelles sur promenades [43.3]	rivière,nature,promenade [43.3]	s'est amélioré au point de vue du tourisme avec des activités sportives,visites du château,jeux [43.3]
	propre maison [43.4]	pas d'activités pour les 15 - 16 ans [43.4]	région verte et nature propre [43.3]	propre,parking propre,planter quelques arbres supplémentaires pour ombrager le parking [43.4]
	privé [43.4]	pas assez renseigné (fléchage) [43.3]	possibilité de faire du kayak [43.4]	promenades en vélo pas fléchées [43.3]
	privé [43.4]	pas assez de boissons, pompe essence fermée [43.4]	plusieurs activités [43.3]	plus de place pour les ordures [43.4]
	privé [43.4]	parking,pratique du néerlandais [43.3]	Palogne [43.4]	pas assez de places de parking [43.3]
	privé [43.3]	parfois signalisation pas très claire [43.4]	offre variée de possibilités de détente [43.4]	ne doit pas devenir plus touristique [43.4]
	mutualité [43.4]	mauvaise signalisation [43.4]	nature,varié [43.4]	il y a eu bcp d'amélioration [43.4]
	lid van Nivon (amis de la nature) [43.3]	kayak (manque d'eau),manque d'ombre [43.4]	nature,oiseaux,environnement calme [43.4]	il manque une cafétéria pour boire des verres,tables,barbecue [43.4]
	internet [43.3]	constructions en pagaille le long de l'Ourthe [43.3]	nature,guide [43.4]	garder le côté authentique [43.3]
	handall [43.4]	bcp plus de terrasses à la cafétéria [43.4]	nature,bcp d'activités [43.4]	faire évoluer certains sites touristiquement [43.4]
	euro relais [43.4]		nature [43.4]	calme,reposant,magnifique [43.3]
	direct via internet [43.4]		nature [43.4]	calme,pas trop de touristes [43.3]
	direct [43.4]		nature [43.4]	calme,belles promenades [43.3]
	belvilla [43.4]		nature [43.4]	calme,accueillant [43.3]
			nature [43.4]	bonne signalisation des routes de promenades [43.4]
			nature [43.4]	bien amélioré par rapport avant [43.3]
			nature [43.4]	belle promenade dans le bois [43.3]
			nature [43.3]	beau [43.4]
			nature [43.3]	avoir de la musique [43.3]
			nature [43.3]	amical,calme,propre,bon prix (qualité) [43.4]
			nature [43.3]	amélioration du service (plus de personnel) [43.3]
			nature [43.3]	
			nature [43.3]	
			nature [43.3]	
			kayak [43.3]	
			grande variété d'attractions pour les enfants (kayak,plaine de jeux,mini golf) [43.4]	
			espace [43.4]	
			équipements,accommodations,propreté [43.4]	
			eau,toilettes [43.4]	
			diversité des possibilités [43.3]	
			diversité des activités,tranquillité [43.4]	
			château,cadre [43.4]	
			calme,tranquillité,pas de danger [43.3]	
			calme,nourriture,promenade,verdure,eau [43.4]	
			calme,agréable,nature [43.4]	
			calme [43.4]	
			calme [43.4]	
			calme [43.3]	
			calme [43.3]	
			cadre charmant [43.4]	
			cadre [43.3]	
			bonne infrastructure pour les enfants [43.3]	
			bien entretenu [43.4]	
			bel environnement [43.4]	
			beaux environs [43.3]	
			beauté du site [43.4]	
			beauté de la région,promenades,accueil [43.4]	
			bcp d'activités [43.4]	
			bcp d'activités [43.4]	
			authentique,vieux,typique [43.3]	
			assez diversifié (sports,détente,histoire) [43.3]	

			aménagements [43.3]	
			aménagement pour promenades [43.4]	
			activités variées [43.3]	
			accueillant.beau [43.4]	
			accueil, simplicité, convivialité [43.3]	
			accueil, calme [43.3]	
			accueil [43.4]	