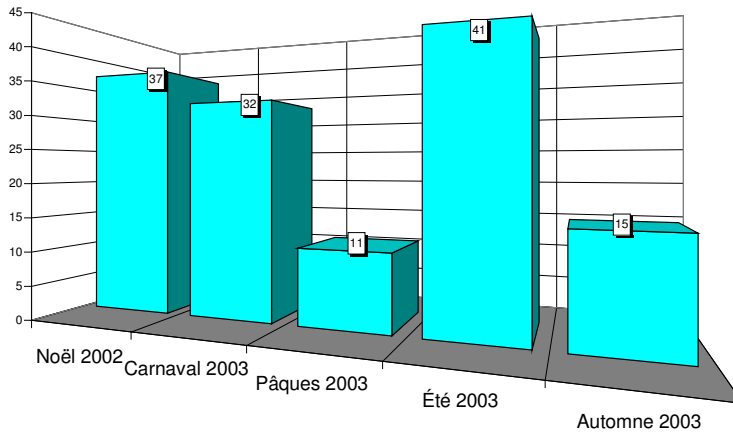


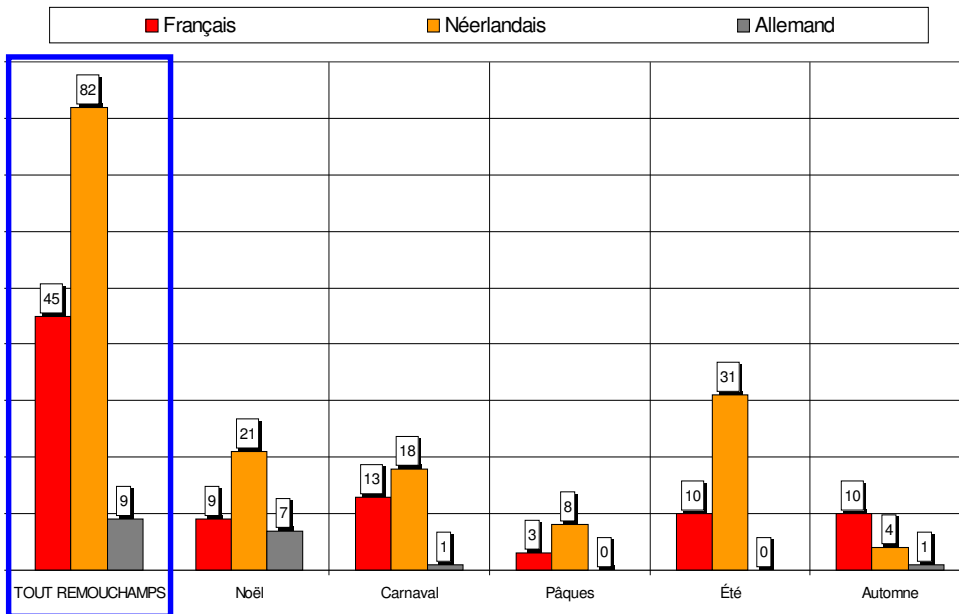


Nombre de questionnaires, saison par saison



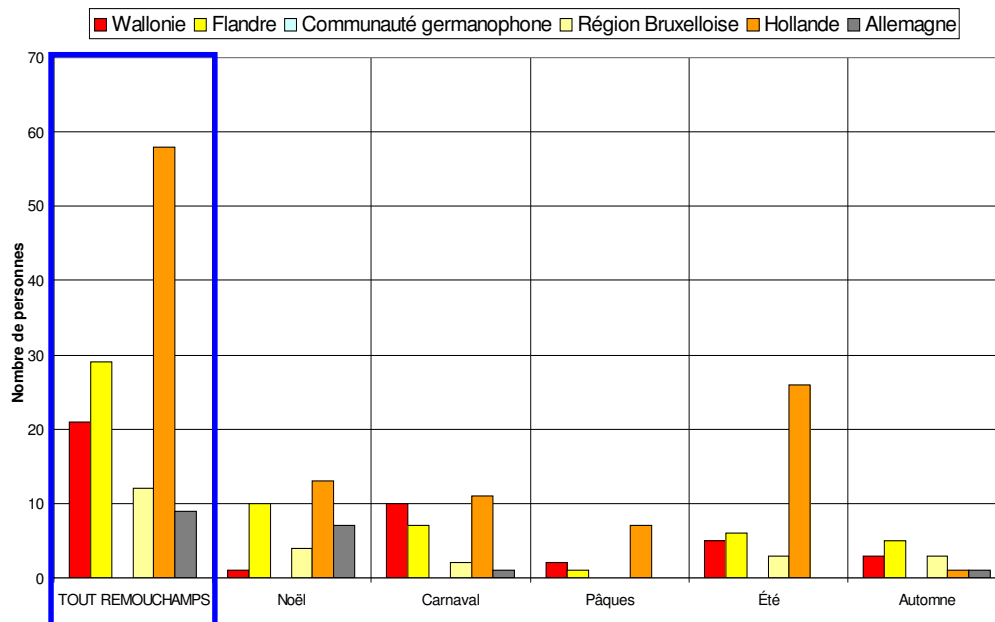
Au total, 136 questionnaires ont été recueillis en 5 vagues d'enquêtes (11 jours d'entretiens). Cet échantillon est globalement représentatif.

Langue des questionnaires



60% des questionnaires sont complétés en néerlandais, 33% en français et 7% en allemand.

Région d'origine des personnes interrogées



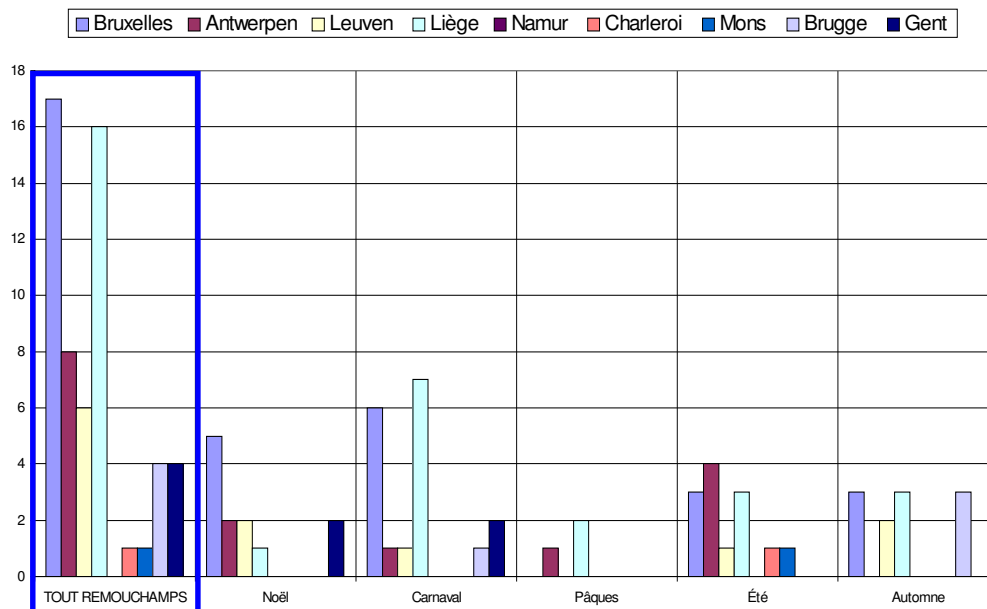
43% des personnes interrogées sont domiciliées en Hollande, 21% en Flandre et 15% en Wallonie.

Région d'origine pour les visiteurs provenant de Belgique

Dans les graphiques et les commentaires qui suivent, les « régions » sont définies par le premier chiffre du code postal :

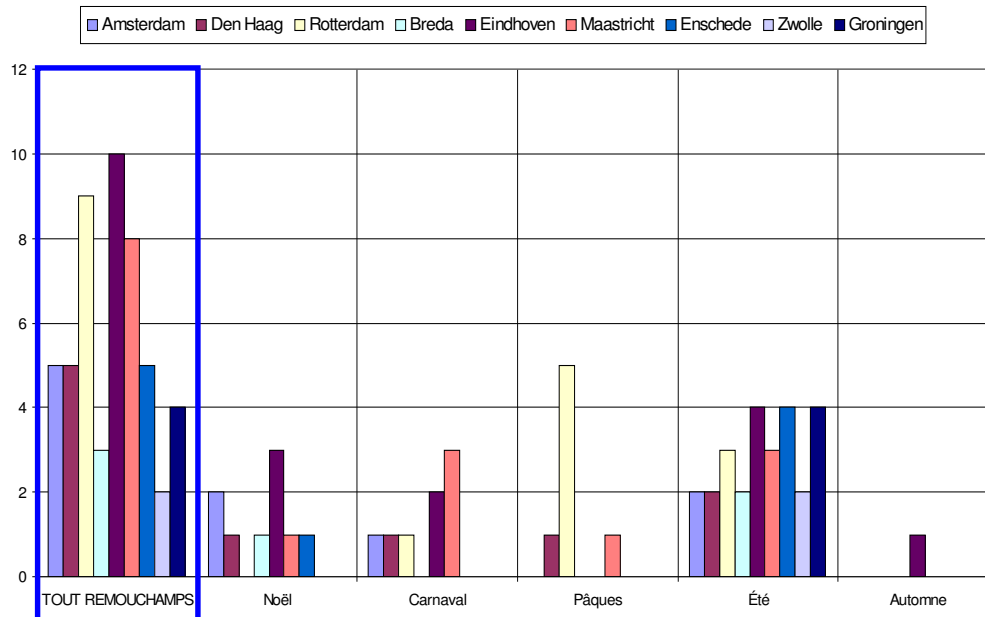
- ✓ la « région de Bruxelles » comprend les communes dont le numéro commence par le chiffre 1,
- ✓ la « région d'Anvers » comprend les communes dont le numéro commence par 2,
- ✓ la « région de Louvain », les communes dont le numéro commence par 3 et comprend donc le Limbourg,
- ✓ la « région de Liège », les communes dont le numéro commence par 4, y compris donc les Cantons de l'Est,
- ✓ la « région de Namur », les communes dont le numéro commence par 5,
- ✓ la « région de Charleroi », les communes dont le numéro commence par 6, donc également des communes du Luxembourg,
- ✓ la « région de Mons », les communes dont le numéro commence par 7,
- ✓ la « région de Bruges », les communes dont le numéro commence par 8,
- ✓ la « région de Gand », les communes dont le numéro commence par 9.

De même, les « régions » de Hollande sont également définies par le premier chiffre du code postal : Amsterdam, 1 ; La Haye, 2 ; Maastricht, 6 etc



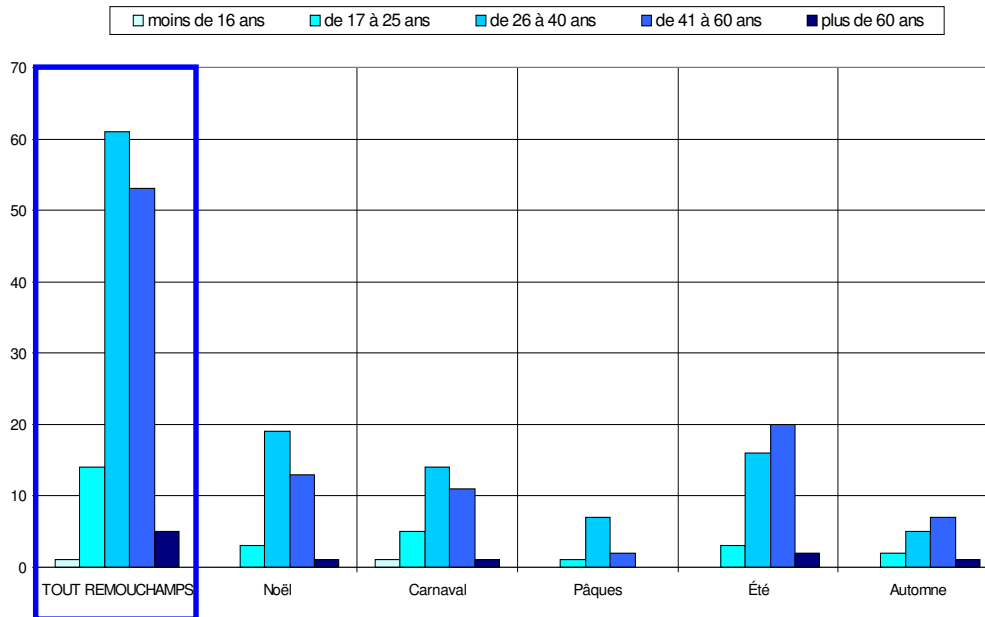
Les visiteurs belges proviennent essentiellement des régions bruxelloise (30%) et liégeoise (28%).

Région d'origine pour les visiteurs provenant de Hollande

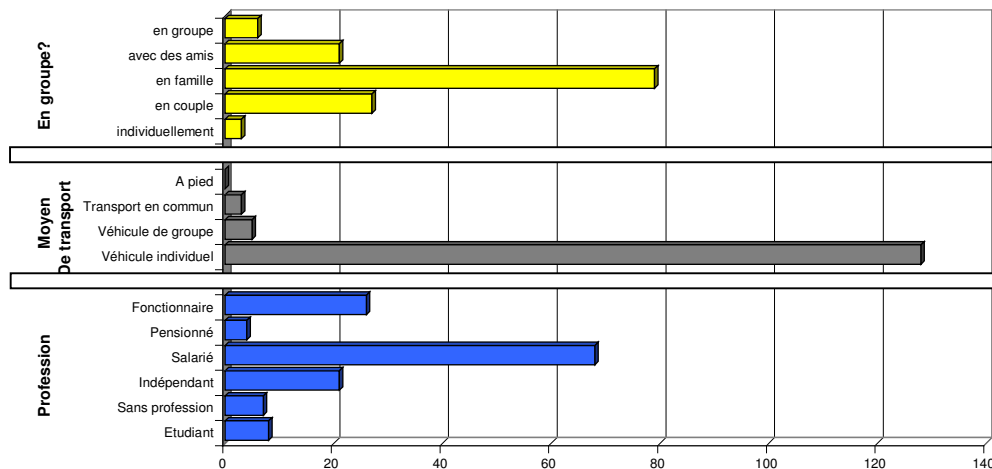


Les visiteurs hollandais proviennent essentiellement d'Eindhoven (Noël), Maastricht (Carnaval), et Rotterdam (Pâques). En été, ils proviennent de toutes les régions de Hollande.

Caractéristiques des visiteurs questionnés



Les tranches d'âge des 26-40 ans et des 41-60 ans prédominent, avec apparemment un public un peu plus âgé en été.

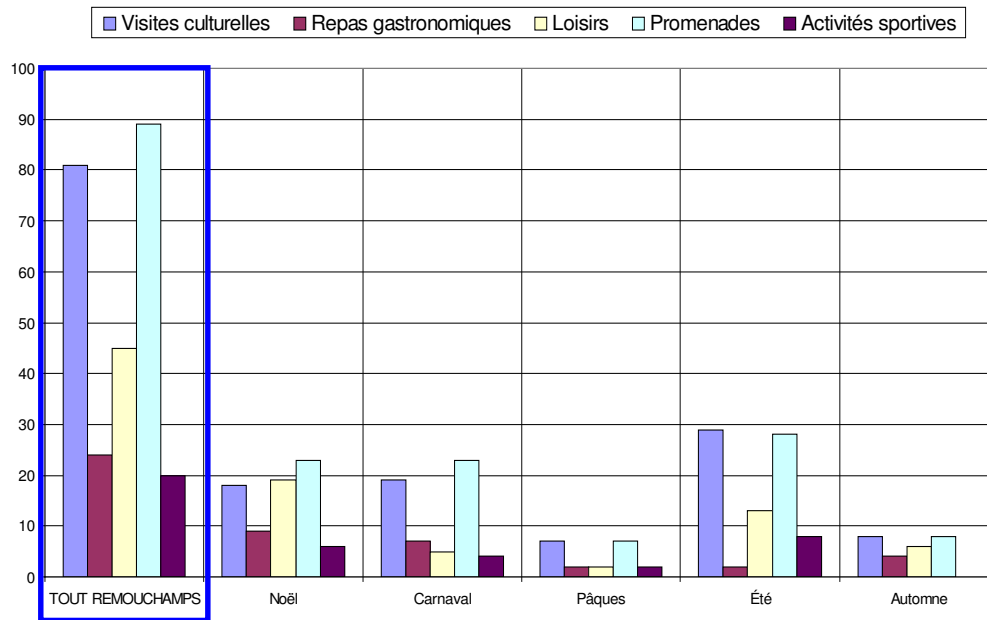


✓ 78% des personnes interrogées viennent en couple ou en famille.

✓ Le véhicule individuel est pratiquement le seul moyen de transport utilisé (94%).

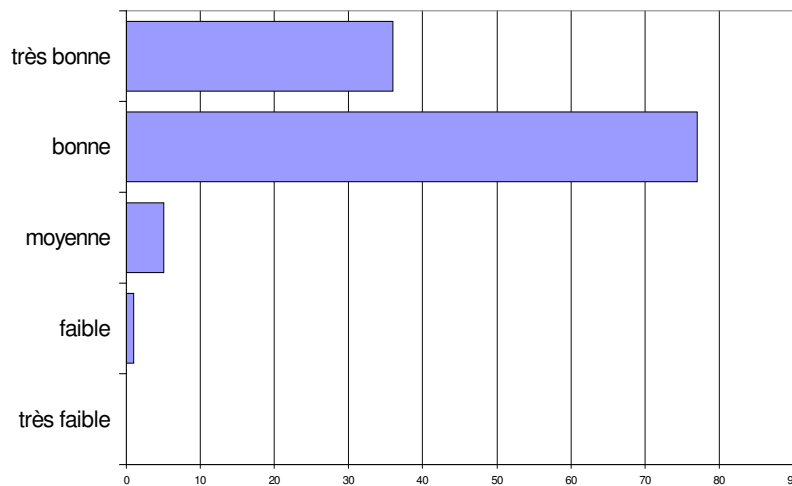
✓ Les salariés sont majoritaires (51%), les indépendants représentent 16% des visiteurs.

Activités touristiques pratiquées



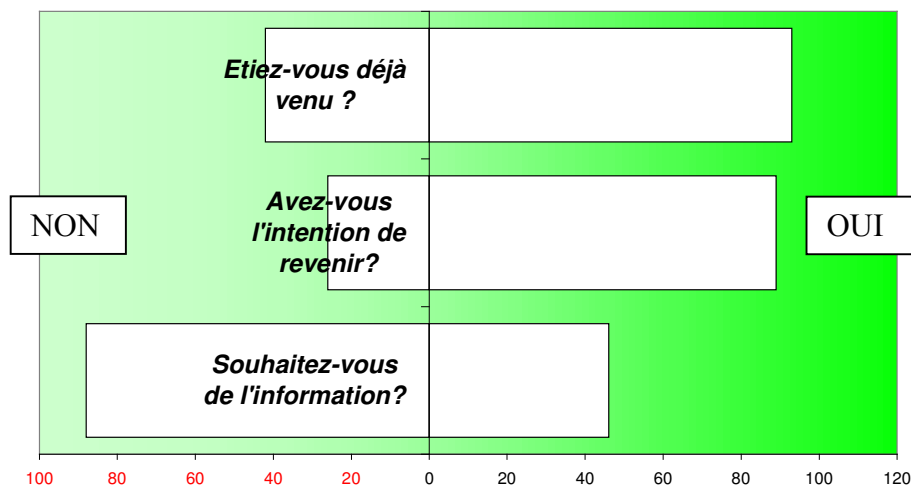
Promenades et visites culturelles sont les activités les plus fréquemment citées.

Appréciation de l'endroit touristique



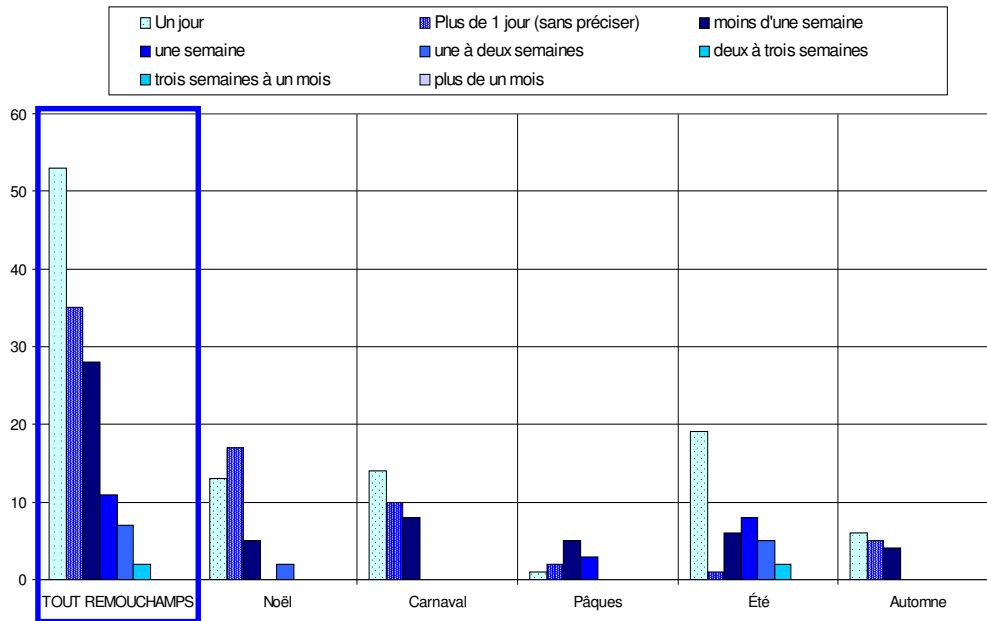
L'appréciation des visiteurs est bonne à très bonne.

Fréquentation



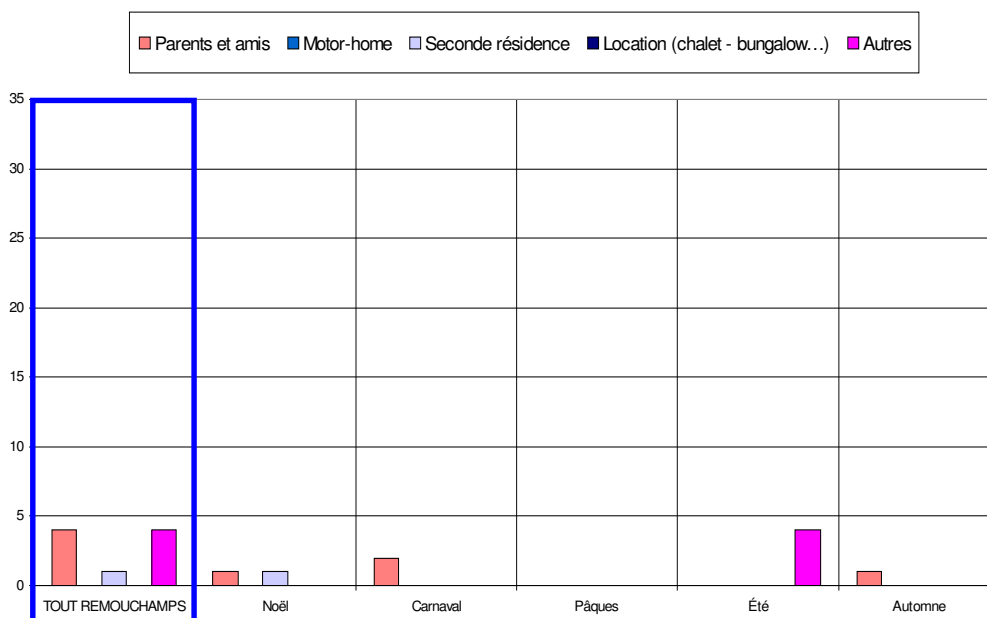
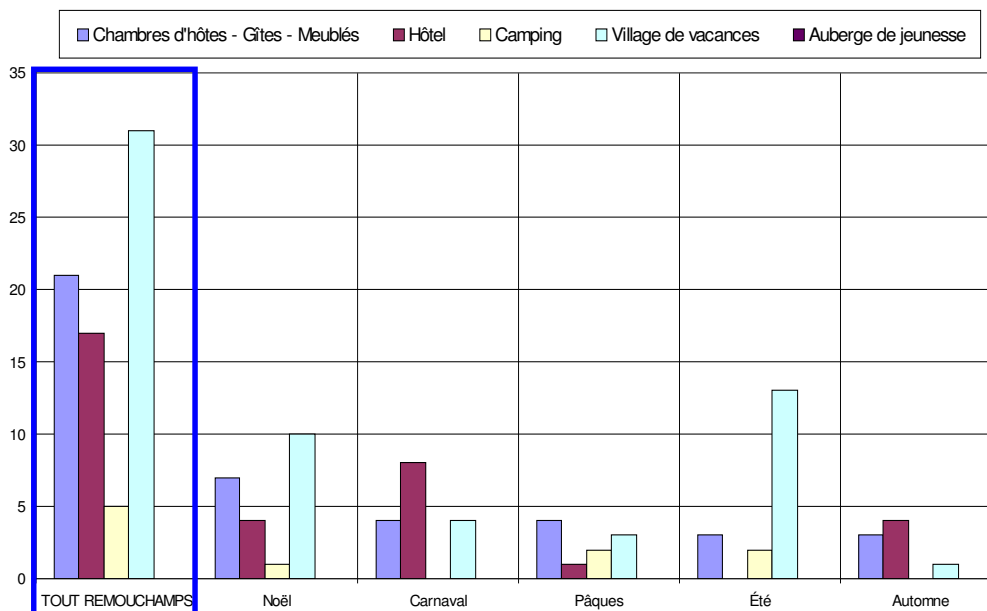
- ✓ 69% des personnes interrogées sont déjà venues dans la région.
- ✓ 77% ont l'intention d'y revenir.
- ✓ 34% souhaitent être informées des activités futures.

Durée du séjour



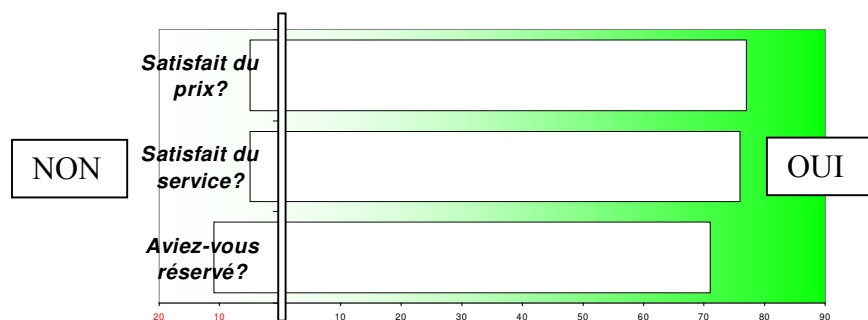
Le tourisme résidentiel prédomine à 61%.

Hébergement



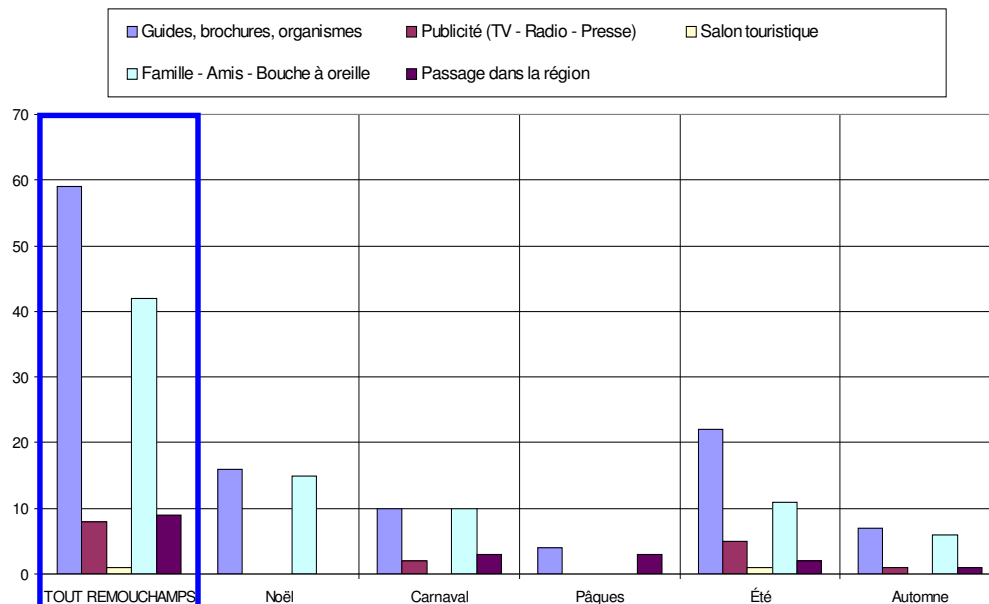
Les types d'hébergement les plus fréquents sont les villages de vacances, suivis par les chambres d'hôtes & gîtes et les hôtels (surtout durant les congés de plus courte durée).

Satisfaction en matière d'hébergement

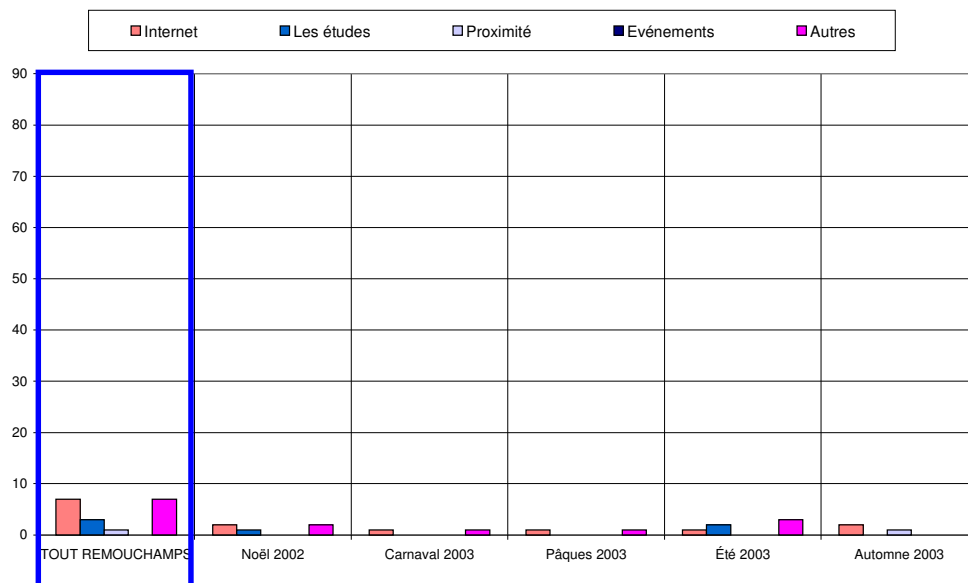


Le taux de satisfaction concernant l'hébergement est très élevé tant pour les prix que pour les services offerts. Remarque : il y a 87% de réservations.

Sources d'information et de documentation



Les principales sources d'information sont les guides & brochures (43%) et le bouche à oreille (31%).



Réponses aux questions ouvertes à propos des points forts, points faibles ou commentaires libres

Points forts les plus souvent cités	Points faibles les plus souvent cités
Nature, paysages, environnement : 20 x Guide : 18 x	Accessibilité : 5 x Absence de Bancontact : 2 x

	REMOUCHAMPS		Noël 2002		Carnaval 2003		Pâques 2003		Été 2003		Automne 2003	
Date :	du	28-déc	du	28-déc	du	7-mars	du	26-avr	du	14-juil	du	18-oct
	au	18-oct	au	4-janv	au	8-mars	au	26-avr	au	15-août	au	18-oct
Langue du formulaire												
Français	45	33,1%	9	24,3%	13	40,6%	3	27,3%	10	24,4%	10	66,7%
Néerlandais	82	60,3%	21	56,8%	18	56,3%	8	72,7%	31	75,6%	4	26,7%
Allemand	9	6,6%	7	18,9%	1	3,1%	0	0,0%	0	0,0%	1	6,7%
Nombres	Entretiens	Jours	Entretiens	Jours	Entretiens	Jours	Entretiens	Jours	Entretiens	Jours	Entretiens	Jours
	136	11	37	3	32	2	11	1	41	4	15	1
	12 Q. par jour		[12 Q. par jour sur 1 site(s)]		[16 Q. par jour sur 1 site(s)]		[11 Q. par jour sur 1 site(s)]		[10 Q. par jour sur 1 site(s)]		[15 Q. par jour sur 1 site(s)]	
Domicile												
Wallonie	21	15,4%	1	2,7%	10	31,3%	2	18,2%	5	12,2%	3	20,0%
Flandre	29	21,3%	10	27,0%	7	21,9%	1	9,1%	6	14,6%	5	33,3%
Communauté germanophone	0	0,0%	0	0,0%	0	0,0%	0	0,0%	0	0,0%	0	0,0%
Région Bruxelloise	12	8,8%	4	10,8%	2	6,3%	0	0,0%	3	7,3%	3	20,0%
Hollande	58	42,6%	13	35,1%	11	34,4%	7	63,6%	26	63,4%	1	6,7%
France	2	1,5%	0	0,0%	0	0,0%	0	0,0%	1	2,4%	1	6,7%
Allemagne	9	6,6%	7	18,9%	1	3,1%	0	0,0%	0	0,0%	1	6,7%
Luxembourg	1	0,7%	0	0,0%	1	3,1%	0	0,0%	0	0,0%	0	0,0%
Angleterre	1	0,7%	1	2,7%	0	0,0%	0	0,0%	0	0,0%	0	0,0%
Autre	3	2,2%	1	2,7%	0	0,0%	1	9,1%	0	0,0%	1	6,7%
Zone postale belge												
Bruxelles	17	29,8%	5	41,7%	6	33,3%	0	0,0%	3	23,1%	3	27,3%
Antwerpen	8	14,0%	2	16,7%	1	5,6%	1	33,3%	4	30,8%	0	0,0%
Leuven	6	10,5%	2	16,7%	1	5,6%	0	0,0%	1	7,7%	2	18,2%
Liège	16	28,1%	1	8,3%	7	38,9%	2	66,7%	3	23,1%	3	27,3%
Namur	0	0,0%	0	0,0%	0	0,0%	0	0,0%	0	0,0%	0	0,0%
Charleroi	1	1,8%	0	0,0%	0	0,0%	0	0,0%	1	7,7%	0	0,0%
Mons	1	1,8%	0	0,0%	0	0,0%	0	0,0%	1	7,7%	0	0,0%
Brugge	4	7,0%	0	0,0%	1	5,6%	0	0,0%	0	0,0%	3	27,3%
Gent	4	7,0%	2	16,7%	2	11,1%	0	0,0%	0	0,0%	0	0,0%
Zone postale néerlandaise												
Amsterdam	5	9,8%	2	22,2%	1	12,5%	0	0,0%	2	7,7%	0	0,0%
Den Haag	5	9,8%	1	11,1%	1	12,5%	1	14,3%	2	7,7%	0	0,0%
Rotterdam	9	17,6%	0	0,0%	1	12,5%	5	71,4%	3	11,5%	0	0,0%
Breda	3	5,9%	1	11,1%	0	0,0%	0	0,0%	2	7,7%	0	0,0%
Eindhoven	10	19,6%	3	33,3%	2	25,0%	0	0,0%	4	15,4%	1	100,0%
Maastricht	8	15,7%	1	11,1%	3	37,5%	1	14,3%	3	11,5%	0	0,0%
Enschede	5	9,8%	1	11,1%	0	0,0%	0	0,0%	4	15,4%	0	0,0%
Zwolle	2	3,9%	0	0,0%	0	0,0%	0	0,0%	2	7,7%	0	0,0%
Groningen	4	7,8%	0	0,0%	0	0,0%	0	0,0%	4	15,4%	0	0,0%
Zone postale allemande												
Dresde	0	0,0%	0	0,0%	0	0,0%	0	0,0%	0	0,0%	0	0,0%
Berlin	1	11,1%	1	14,3%	0	0,0%	0	0,0%	0	0,0%	0	0,0%
Hambourg	1	11,1%	1	14,3%	0	0,0%	0	0,0%	0	0,0%	0	0,0%
Hanovre	0	0,0%	0	0,0%	0	0,0%	0	0,0%	0	0,0%	0	0,0%
Düsseldorf	3	33,3%	2	28,6%	0	0,0%	0	0,0%	0	0,0%	1	100,0%
Cologne	4	44,4%	3	42,9%	1	100,0%	0	0,0%	0	0,0%	0	0,0%
Francofort	0	0,0%	0	0,0%	0	0,0%	0	0,0%	0	0,0%	0	0,0%
Stuttgart	0	0,0%	0	0,0%	0	0,0%	0	0,0%	0	0,0%	0	0,0%
Munich	0	0,0%	0	0,0%	0	0,0%	0	0,0%	0	0,0%	0	0,0%
Nuremberg	0	0,0%	0	0,0%	0	0,0%	0	0,0%	0	0,0%	0	0,0%
Age												
moins de 16 ans	1	0,7%	0	0,0%	1	3,1%	0	0,0%	0	0,0%	0	0,0%
de 17 à 25 ans	14	10,4%	3	8,3%	5	15,6%	1	10,0%	3	7,3%	2	13,3%
de 26 à 40 ans	61	45,5%	19	52,8%	14	43,8%	7	70,0%	16	39,0%	5	33,3%
de 41 à 60 ans	53	39,6%	13	36,1%	11	34,4%	2	20,0%	20	48,8%	7	46,7%
plus de 60 ans	5	3,7%	1	2,8%	1	3,1%	0	0,0%	2	4,9%	1	6,7%
Profession												
Etudiant	8	6,0%	1	2,9%	4	12,5%	0	0,0%	2	4,9%	1	6,7%
Sans profession	7	5,2%	0	0,0%	3	9,4%	1	9,1%	3	7,3%	0	0,0%
Indépendant	21	15,7%	8	22,9%	3	9,4%	4	36,4%	4	9,8%	2	13,3%
Salarié	68	50,7%	19	54,3%	16	50,0%	3	27,3%	21	51,2%	9	60,0%
Pensionné	4	3,0%	1	2,9%	1	3,1%	0	0,0%	1	2,4%	1	6,7%
Fonctionnaire	26	19,4%	6	17,1%	5	15,6%	3	27,3%	10	24,4%	2	13,3%
Moyen de Transport												
Véhicule individuel	128	94,1%	34	91,9%	30	93,8%	10	90,9%	39	95,1%	15	100,0%
Véhicule de groupe	5	3,7%	2	5,4%	2	6,3%	1	9,1%	0	0,0%	0	0,0%
Transport en commun	3	2,2%	1	2,7%	0	0,0%	0	0,0%	2	4,9%	0	0,0%
A pied	0	0,0%	0	0,0%	0	0,0%	0	0,0%	0	0,0%	0	0,0%
Groupe												
individuellement	3	2,2%	2	5,4%	0	0,0%	0	0,0%	0	0,0%	1	6,7%
en couple	27	19,9%	5	13,5%	8	25,0%	4	36,4%	5	12,2%	5	33,3%
en famille	79	58,1%	21	56,8%	16	50,0%	5	45,5%	29	70,7%	8	53,3%
avec des amis	21	15,4%	9	24,3%	4	12,5%	2	18,2%	5	12,2%	1	6,7%
en groupe	6	4,4%	0	0,0%	4	12,5%	0	0,0%	2	4,9%	0	0,0%
Raison de la visite												
professionnelle	1	0,7%	0	0,0%	0	0,0%	1	9,1%	0	0,0%	0	0,0%
touristique	134	98,5%	36	97,3%	32	100,0%	10	90,9%	41	100,0%	15	100,0%
shopping	1	0,7%	1	2,7%	0	0,0%	0	0,0%	0	0,0%	0	0,0%

1ère visite ?												
Oui	42	31,1%	13	35,1%	4	12,9%	4	36,4%	18	43,9%	3	20,0%
Non	93	68,9%	24	64,9%	27	87,1%	7	63,6%	23	56,1%	12	80,0%
Activités pratiquées												
Visites culturelles	81	31,3%	18	24,0%	19	32,8%	7	35,0%	29	36,3%	8	30,8%
Repas gastronomiques	24	9,3%	9	12,0%	7	12,1%	2	10,0%	2	2,5%	4	15,4%
Loisirs	45	17,4%	19	25,3%	5	8,6%	2	10,0%	13	16,3%	6	23,1%
Promenades	89	34,4%	23	30,7%	23	39,7%	7	35,0%	28	35,0%	8	30,8%
Activités sportives	20	7,7%	6	8,0%	4	6,9%	2	10,0%	8	10,0%	0	0,0%
Durée du séjour												
Un jour	53	39,0%	13	35,1%	14	43,8%	1	9,1%	19	46,3%	6	40,0%
Plus de 1 jour (sans préciser)	35	25,7%	17	45,9%	10	31,3%	2	18,2%	1	2,4%	5	33,3%
moins d'une semaine	28	20,6%	5	13,5%	8	25,0%	5	45,5%	6	14,6%	4	26,7%
une semaine	11	8,1%	0	0,0%	0	0,0%	3	27,3%	8	19,5%	0	0,0%
une à deux semaines	7	5,1%	2	5,4%	0	0,0%	0	0,0%	5	12,2%	0	0,0%
deux à trois semaines	2	1,5%	0	0,0%	0	0,0%	0	0,0%	2	4,9%	0	0,0%
trois semaines à un mois	0	0,0%	0	0,0%	0	0,0%	0	0,0%	0	0,0%	0	0,0%
plus de un mois	0	0,0%	0	0,0%	0	0,0%	0	0,0%	0	0,0%	0	0,0%
Distance												
moins de 10 km	17	20,5%	2	8,7%	6	31,6%	1	10,0%	5	22,7%	3	33,3%
de 10 à 50 km	51	61,4%	18	78,3%	10	52,6%	6	60,0%	13	59,1%	4	44,4%
plus de 50 km	15	18,1%	3	13,0%	3	15,8%	3	30,0%	4	18,2%	2	22,2%
Hébergement												
Chambres d'hôtes - Gîtes - Meublés	21	25,3%	7	29,2%	4	22,2%	4	40,0%	3	13,6%	3	33,3%
Hôtel	17	20,5%	4	16,7%	8	44,4%	1	10,0%	0	0,0%	4	44,4%
Camping	5	6,0%	1	4,2%	0	0,0%	2	20,0%	2	9,1%	0	0,0%
Village de vacances	31	37,3%	10	41,7%	4	22,2%	3	30,0%	13	59,1%	1	11,1%
Auberge de jeunesse	0	0,0%	0	0,0%	0	0,0%	0	0,0%	0	0,0%	0	0,0%
Parents et amis	4	4,8%	1	4,2%	2	11,1%	0	0,0%	0	0,0%	1	11,1%
Motor-home	0	0,0%	0	0,0%	0	0,0%	0	0,0%	0	0,0%	0	0,0%
Seconde résidence	1	1,2%	1	4,2%	0	0,0%	0	0,0%	0	0,0%	0	0,0%
Location (chalet - bungalow...)							0				0	
Autres	4	4,8%	0	0,0%	0	0,0%	0	0,0%	4	18,2%	0	0,0%
Services OK ?												
Oui	77	93,9%	24	100,0%	15	88,2%	9	90,0%	22	100,0%	7	77,8%
Non	5	6,1%	0	0,0%	2	11,8%	1	10,0%	0	0,0%	2	22,2%
Prix OK ?												
Oui	76	93,8%	22	91,7%	16	94,1%	8	80,0%	22	100,0%	8	100,0%
Non	5	6,2%	2	8,3%	1	5,9%	2	20,0%	0	0,0%	0	0,0%
Réservation												
Oui	71	86,6%	22	91,7%	13	72,2%	8	80,0%	20	90,9%	8	100,0%
Non	11	13,4%	2	8,3%	5	27,8%	2	20,0%	2	9,1%	0	0,0%
Déjà visité le site ?												
Oui	96	70,6%	21	56,8%	21	65,6%	6	54,5%	33	80,5%	15	100,0%
Non	40	29,4%	16	43,2%	11	34,4%	5	45,5%	8	19,5%	0	0,0%
Source d'info												
Guides, brochures, organismes	59	43,1%	16	44,4%	10	37,0%	4	44,4%	22	46,8%	7	38,9%
Publicité (TV - Radio - Presse)	8	5,8%	0	0,0%	2	7,4%	0	0,0%	5	10,6%	1	5,6%
Salon touristique	1	0,7%	0	0,0%	0	0,0%	0	0,0%	1	2,1%	0	0,0%
Famille - Amis - Bouche à oreille	42	30,7%	15	41,7%	10	37,0%	0	0,0%	11	23,4%	6	33,3%
Passage dans la région	9	6,6%	0	0,0%	3	11,1%	3	33,3%	2	4,3%	1	5,6%
Internet	7	5,1%	2	5,6%	1	3,7%	1	11,1%	1	2,1%	2	11,1%
Les études	3	2,2%	1	2,8%	0	0,0%	0	0,0%	2	4,3%	0	0,0%
Proximité	1	0,7%	0	0,0%	0	0,0%	0	0,0%	0	0,0%	1	5,6%
Evénements							0				0	
Autres	7	5,1%	2	5,6%	1	3,7%	1	11,1%	3	6,4%	0	0,0%
Appréciation												
très faible	0	0,0%	0	0,0%	0	0,0%	0	0,0%	0	0,0%	0	0,0%
faible	1	0,8%	0	0,0%	1	4,0%	0	0,0%	0	0,0%	0	0,0%
moyenne	5	4,2%	2	6,5%	1	4,0%	1	14,3%	1	2,4%	0	0,0%
bonne	77	64,7%	20	64,5%	17	68,0%	5	71,4%	28	68,3%	7	46,7%
très bonne	36	30,3%	9	29,0%	6	24,0%	1	14,3%	12	29,3%	8	53,3%
Intention de revenir												
Oui	89	77,4%	26	86,7%	19	82,6%	5	71,4%	26	65,0%	13	86,7%
Non	26	22,6%	4	13,3%	4	17,4%	2	28,6%	14	35,0%	2	13,3%
Info ?												
Oui	46	34,3%	12	33,3%	14	43,8%	4	40,0%	10	24,4%	6	40,0%
Non	88	65,7%	24	66,7%	18	56,3%	6	60,0%	31	75,6%	9	60,0%

REMOUCHAMPS	[Site N°] 1.15 Organisme	[Site N°] 2.4.s Pt faible Site/Rég	[Site N°] 2.5.s Pt FORT Site/Rég	[Site N°] 3.1 Commentaires
Site N° : 42	Vrij uit vakan [42.1]	visite un peu rapide [42.4]	vallonné [42.2]	visites guidées seulement [42.4]
Campagne : 1	Vrij uit reizen [42.2]	un peu glissant par endroits.prévoir plus de rampes [42.4]	unique [42.1]	site diff trouv [42.1]
du	vrij uit [42.4]	trop de néerlandais [42.3]	très joli.guides sympas [42.4]	signalisation des routes peut être meilleur [42.2]
28-déc-02	via l'employeur de l'épouse [42.5]	trop court [42.5]	très belle nature [42.2]	prévoir des sanitaires plus propres [42.4]
au	vacan select [42.1]	tout est fermé durant vacances de carnaval [42.2]	très beau [42.1]	plus petits groupes pour les visites.prévoir des personnes qui parlent anglais pour les visites [42.3]
18-oct-03	touristic [42.4]	temps [42.1]	tout est bon [42.4]	payer avec carte bancaire à la caisse [42.4]
	tourcoop [42.4]	temps [42.1]	tout est bien [42.5]	pas propre ville et restaurant [42.2]
	sunpark par internet [42.4]	temps [42.1]	tout est bien [42.4]	pas bureau tourisme,pas taxi [42.2]
	sunpark [42.3]	signalisation [42.4]	tout est bien [42.1]	pas bcp de mister cash,de commerçant sympa [42.4]
	sunpark [42.1]	routes pas très bonnes [42.3]	touristique [42.4]	mauvaises liaisons bus vers Spa [42.2]
	sun parks [42.1]	rampes esca [42.1]	sympathie des guides [42.2]	mauv accueil [42.1]
	Sun park [42.1]	propreté bord des routes [42.2]	promenade en bateau [42.4]	lampes dans grottes ne vont pas assez bien [42.4]
	privé via collègue [42.4]	problème de parking,signalisation [42.4]	plaisant [42.5]	formulaire en anglais [42.3]
	privé [42.5]	prix,pas bcp ouvert pdt saison [42.2]	paysages [42.2]	chemin pas bien indiqué pour grottes [42.3]
	particulier [42.3]	prix [42.1]	paysage [42.3]	
	par téléphone [42.5]	pluie,prix [42.1]	organisation [42.4]	
	par la société "editions kluwer" [42.5]	pluie [42.3]	nature,promenades [42.2]	
	pa téléphone [42.1]	pluie [42.1]	nature,histol [42.1]	
	novasol [42.1]	pluie [42.1]	nature,gens [42.1]	
	Landal Greenparks [42.4]	pluie [42.1]	nature,environs [42.2]	
	landal greemp [42.1]	photosynthèse [42.5]	nature,enviro [42.1]	
	LANDAL [42.2]	pentcs raides [42.4]	nature,aimable [42.4]	
	Landal [42.1]	pas si propre [42.4]	nature [42.3]	
	internet [42.5]	pas adpté à des gens qui ont de mauvaises jambes [42.4]	nature [42.1]	
	internet [42.5]	on réclame pourboire 2x par visite (bateleur,guide) [42.4]	nature [42.1]	
	internet [42.5]	il rame,pas motorisé [42.4]	le pays dépasse les attentes [42.4]	
	internet [42.5]	heures d'ouverture trop courtes en hiver [42.2]	le guide est bon [42.4]	
	internet [42.4]	fermé hiver [42.2]	le guide a essayé de parler allemand [42.5]	
	internet [42.3]	eau en crue [42.1]	la lumière [42.5]	
	internet [42.3]	eau [42.1]	joli [42.4]	
	internet [42.2]	climat [42.3]	guides,visite [42.5]	
	internet [42.2]	cher [42.1]	guides,panorama [42.5]	
	internet [42.1]	chem diff [42.1]	guides,balade en bateau [42.5]	
	internet [42.1]	amateurisme [42.4]	guides aimables [42.4]	
	happy home via internet [42.4]		guides aima [42.1]	
	greenpark [42.1]		guides [42.5]	
	globe [42.4]		guides [42.4]	
	gîtes de wallonie [42.4]		guides [42.4]	
	eurolais [42.4]		guides [42.1]	
	euro relais [42.4]		guide [42.4]	
	euro relais [42.1]		grottes magnifiques [42.5]	
	euro relais [42.1]		grottes [42.4]	
	direct via hôtel [42.2]		grotte,guide [42.4]	
	direct via hôtel [42.2]		gens chaleureux,paysage [42.5]	
	direct en ligne [42.2]		gens accueillants et qui parlent plusieurs langues [42.5]	
	direct [42.4]		féerie [42.1]	
	direct [42.4]		environs [42.3]	
	direct [42.4]		environs [42.1]	
	club [42.3]		environnement,connu [42.4]	
	belvilla [42.4]		eau [42.4]	
	belvilla [42.1]		colline,calme [42.4]	
	anwb Hollande vrij uit [42.4]		calme,nature [42.2]	
	agenc voyag [42.1]		cadre [42.4]	
	à l'hôtel [42.2]		bons guides,bonnes informations [42.4]	
			bon guide [42.4]	
			bon guide [42.1]	
			bien soigné [42.4]	
			belles prome [42.1]	
			belle région,belle grotte [42.3]	
			belle promenad [42.1]	
			beauté du site [42.4]	
			beauté du site [42.4]	
			beau,intéressant [42.4]	
			beau site [42.1]	
			beau [42.4]	
			beau [42.2]	
			beau [42.2]	
			bcp de choses à faire [42.3]	
			bcp à voir [42.4]	
			bateau [42.5]	
			bateau [42.5]	
			bateau [42.1]	

			ambiance familiale, beauté du site [42.5]	
			à l'intérieur [42.1]	