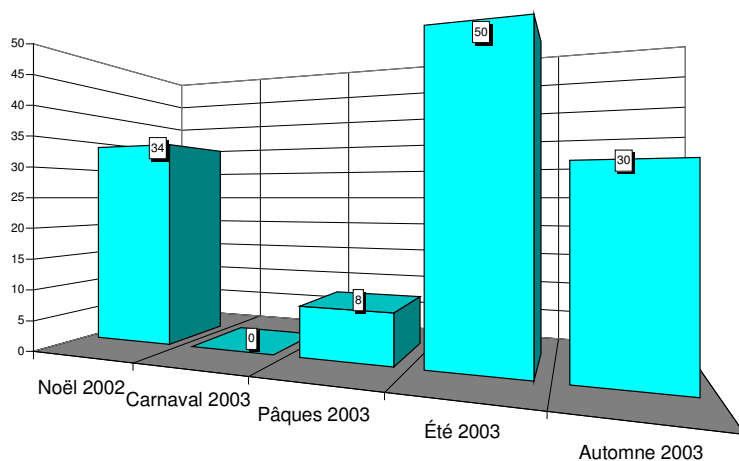


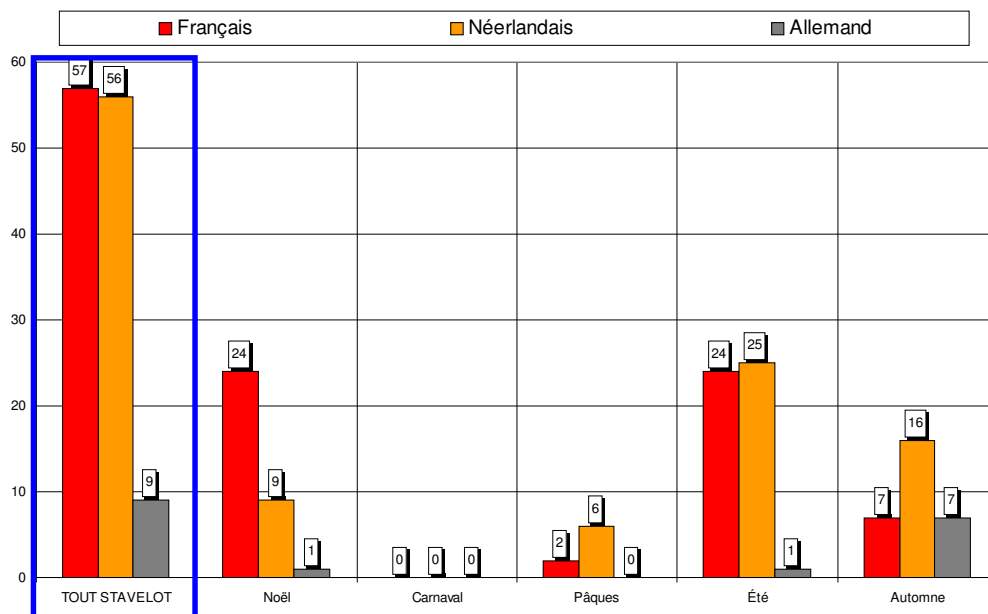


Nombre de questionnaires, saison par saison



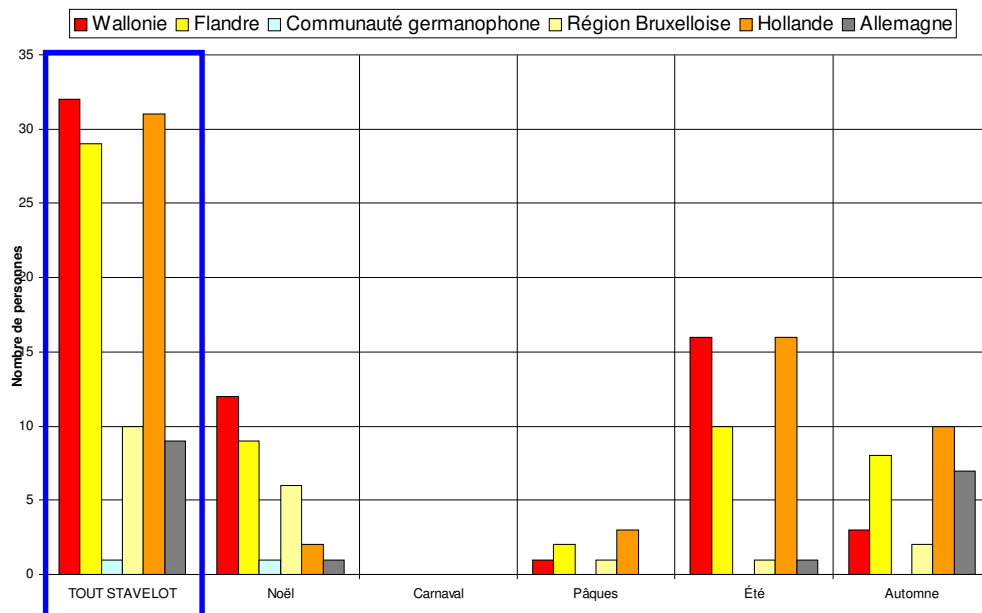
Au total, 122 questionnaires ont été recueillis en 4 vagues d'enquêtes (8 jours d'entretiens). Cet échantillon est globalement représentatif, à l'exception de la vague de Pâques.

Langue des questionnaires



47% des questionnaires sont complétés en français, 46% en néerlandais et 7% en allemand.

## Région d'origine des personnes interrogées



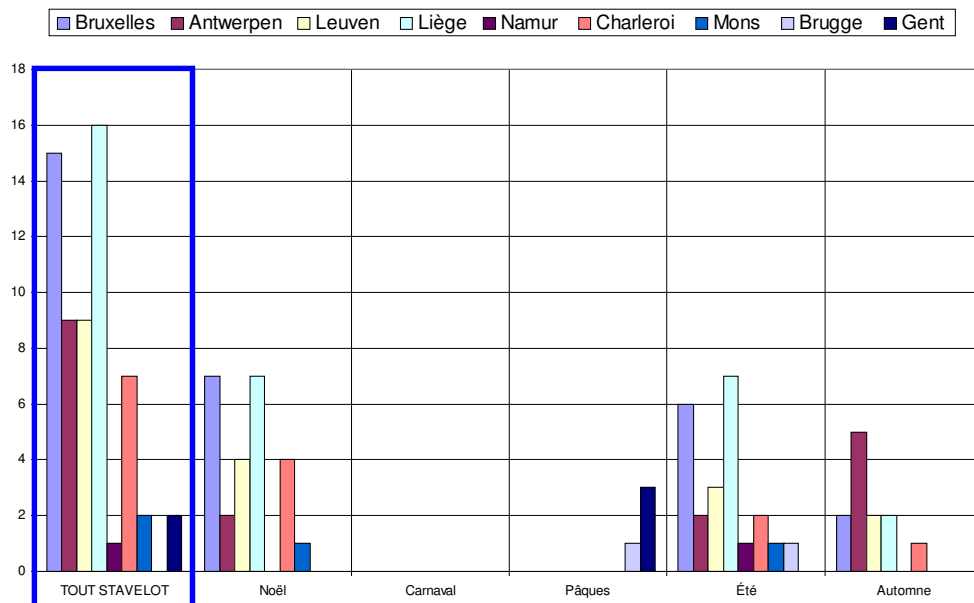
26% des personnes interrogées sont domiciliées en Wallonie, 25% en Hollande et 24% en Flandre.

## Région d'origine pour les visiteurs provenant de Belgique

Dans les graphiques et les commentaires qui suivent, les « régions » sont définies par le premier chiffre du code postal :

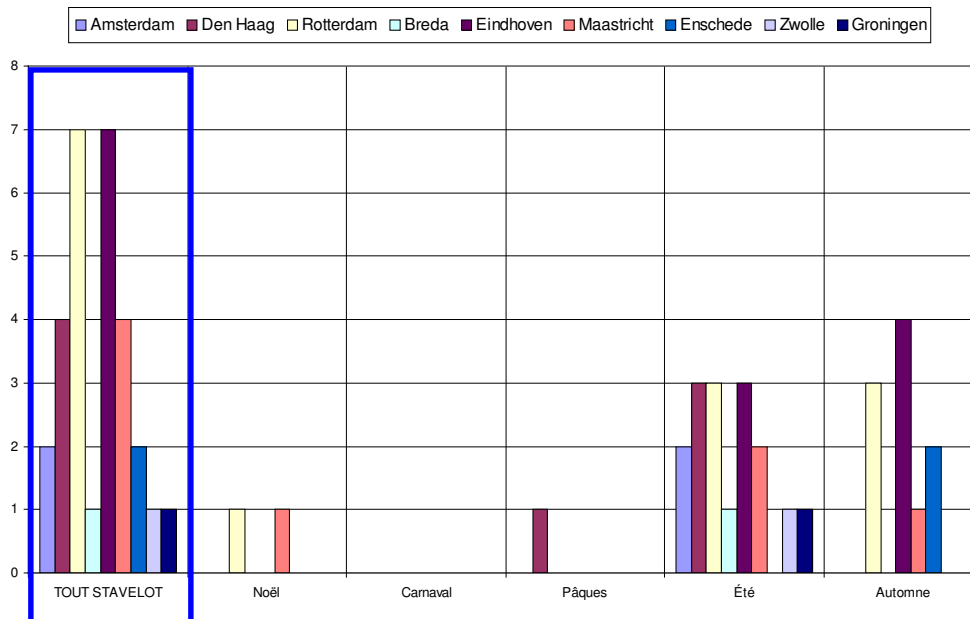
- ✓ la « région de Bruxelles » comprend les communes dont le numéro commence par le chiffre 1,
- ✓ la « région d'Anvers » comprend les communes dont le numéro commence par 2,
- ✓ la « région de Louvain », les communes dont le numéro commence par 3 et comprend donc le Limbourg,
- ✓ la « région de Liège », les communes dont le numéro commence par 4, y compris donc les Cantons de l'Est,
- ✓ la « région de Namur », les communes dont le numéro commence par 5,
- ✓ la « région de Charleroi », les communes dont le numéro commence par 6, donc également des communes du Luxembourg,
- ✓ la « région de Mons », les communes dont le numéro commence par 7,
- ✓ la « région de Bruges », les communes dont le numéro commence par 8,
- ✓ la « région de Gand », les communes dont le numéro commence par 9.

De même, les « régions » de Hollande sont également définies par le premier chiffre du code postal : Amsterdam, 1 ; La Haye, 2 ; Maastricht, 6 etc



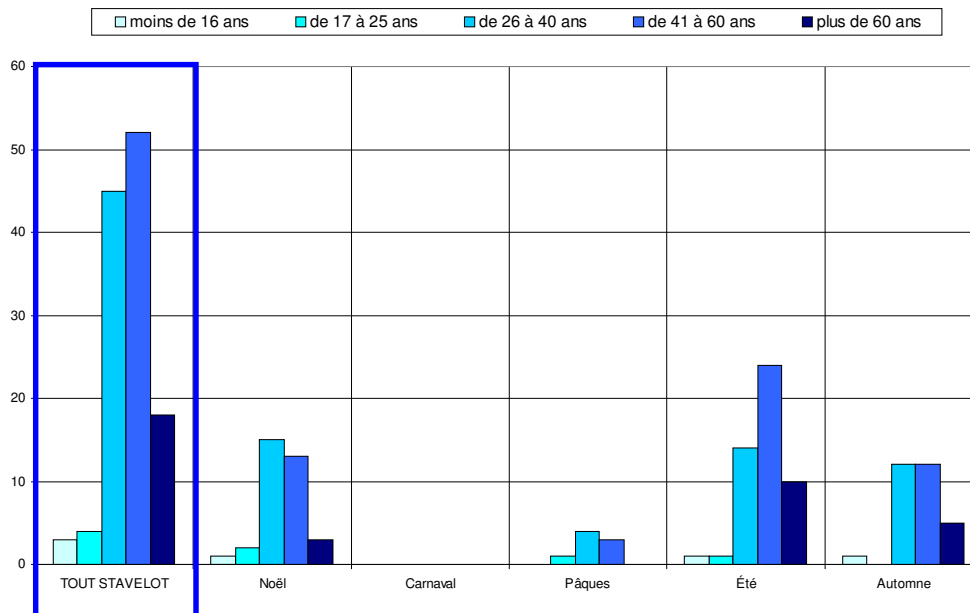
Les visiteurs belges proviennent essentiellement des régions liégeoise (24%) et bruxelloise (23%).

## Région d'origine pour les visiteurs provenant de Hollande

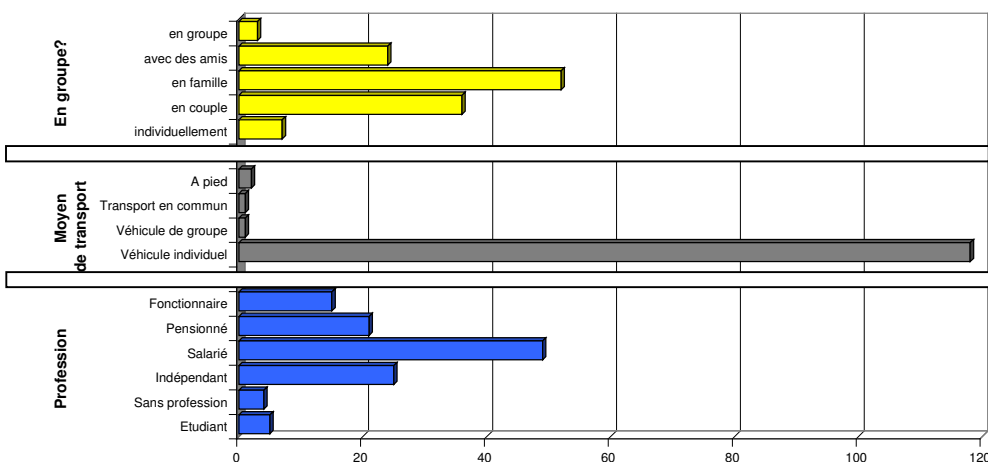


Les visiteurs hollandais proviennent principalement des régions de Rotterdam et Eindhoven.

## Caractéristiques des visiteurs questionnés



Les tranches d'âge des 41-60 ans et des 26-40 ans prédominent.

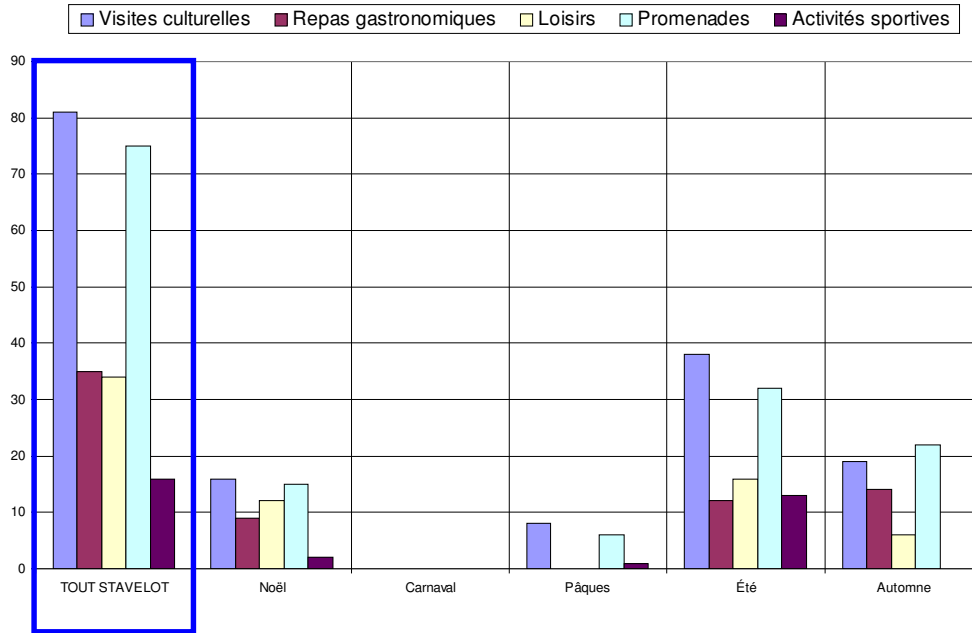


✓ 72% des personnes interrogées viennent en couple ou en famille.

✓ Le véhicule individuel est pratiquement le seul moyen de transport utilisé (97%).

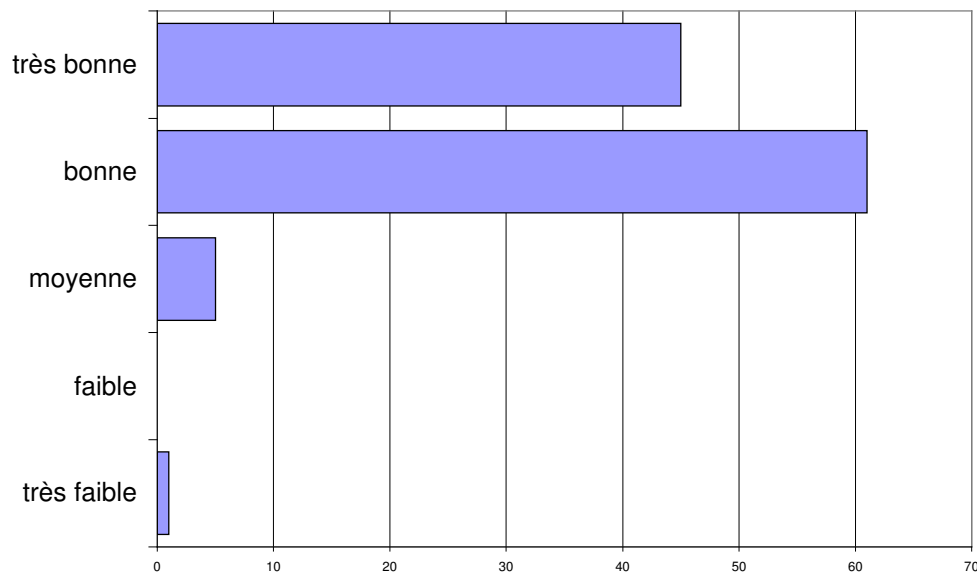
✓ Les saliés sont les plus nombreux (41%), les indépendants représentent 21%.

## Activités touristiques pratiquées



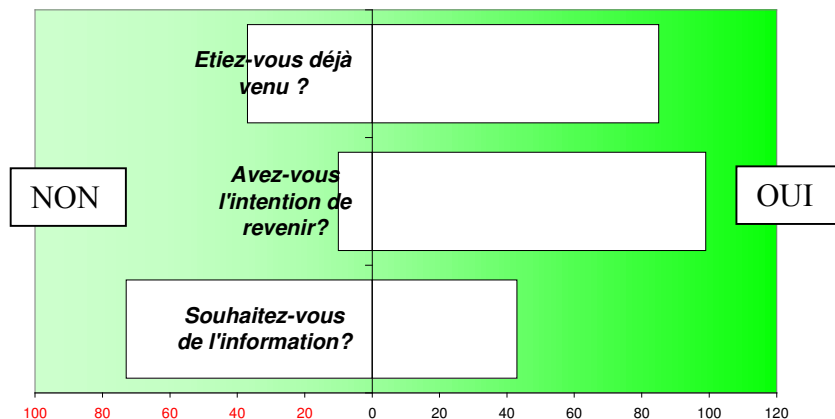
Les visites culturelles et les promenades sont les activités les plus fréquemment citées

## Appréciation de l'endroit touristique



L'appréciation de la région est bonne à très bonne.

## Fréquentation

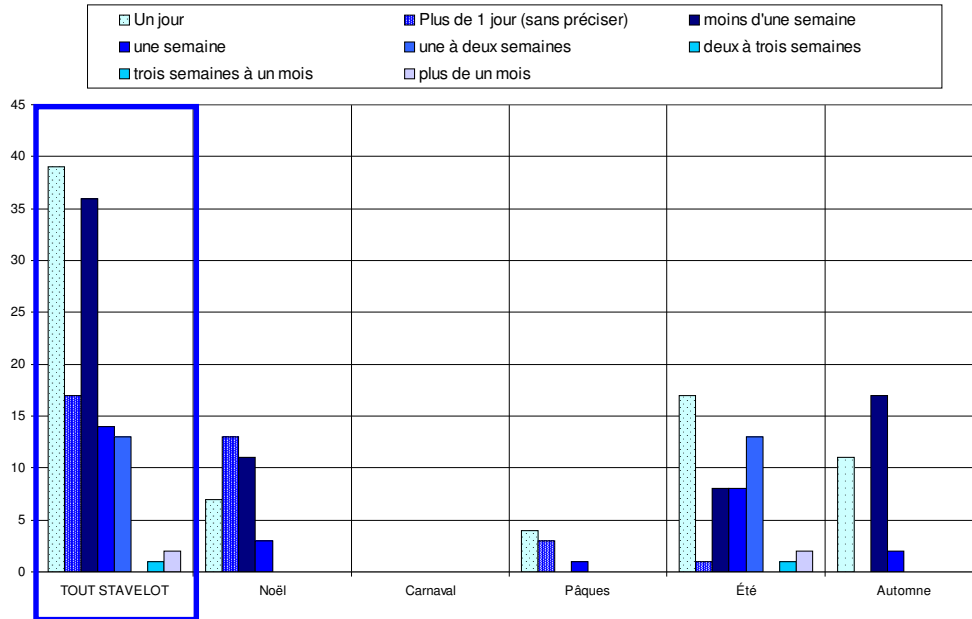


✓70% des personnes interrogées sont déjà venues dans la région.

✓91% ont l'intention d'y revenir.

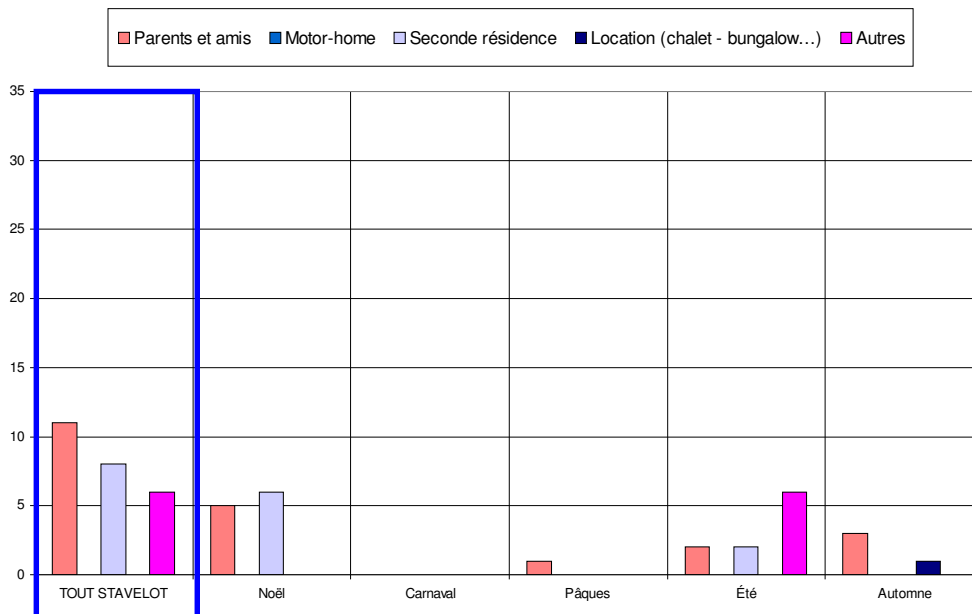
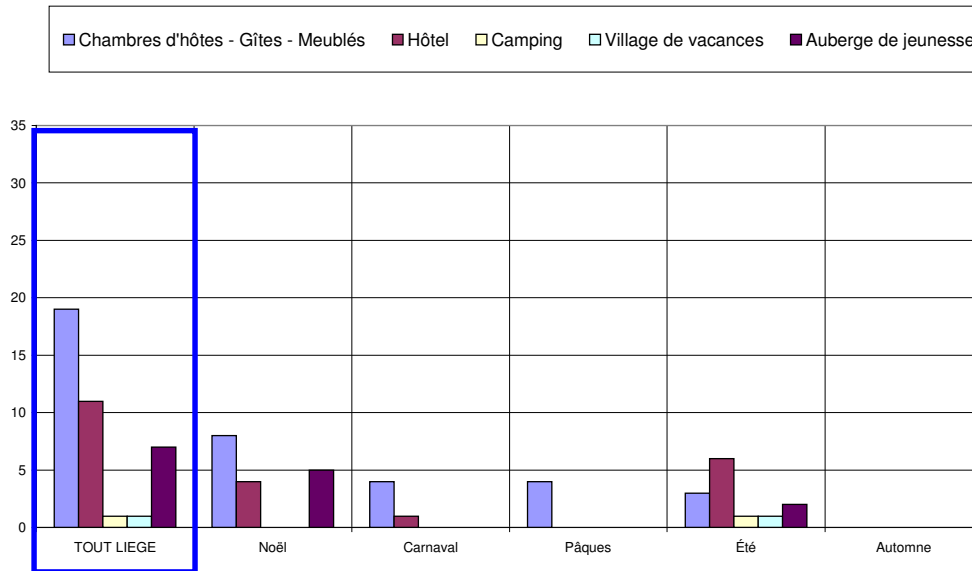
✓37% souhaitent être informées des activités futures.

## Durée du séjour



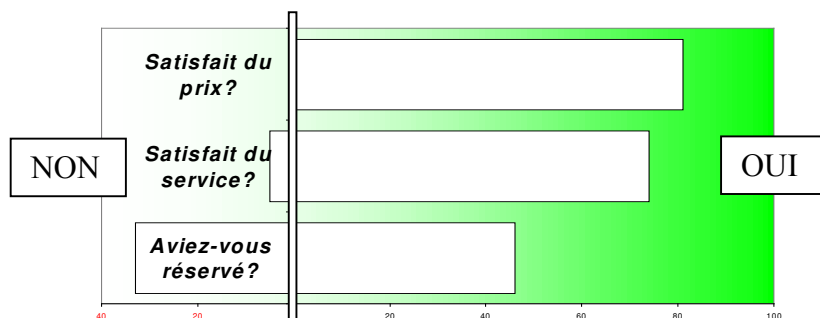
le tourisme résidentiel prédomine à 61%, la durée des séjours augmente en été.

## Hébergement



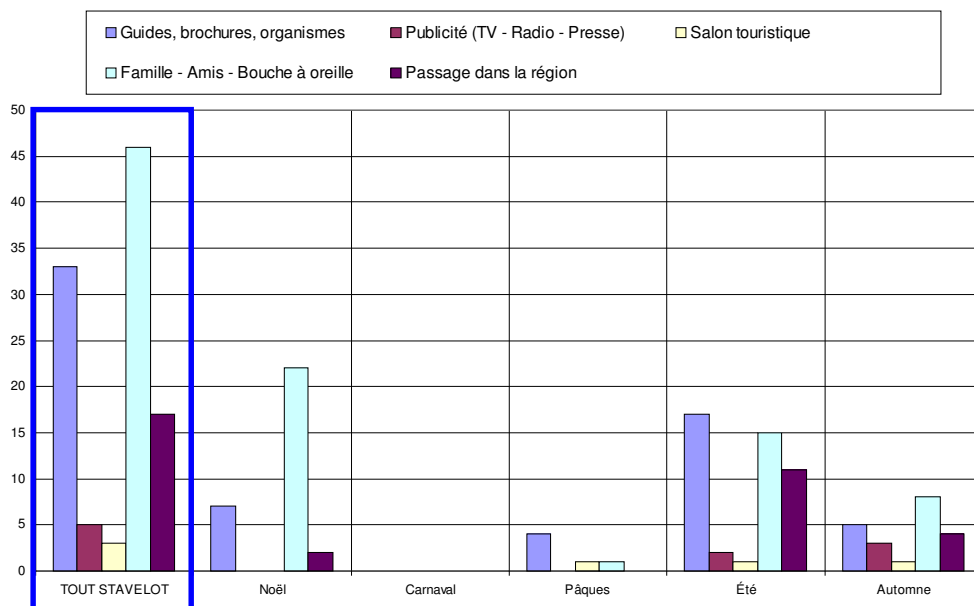
Les types d'hébergement choisis sont remarquablement diversifiés.

## Satisfaction en matière d'hébergement

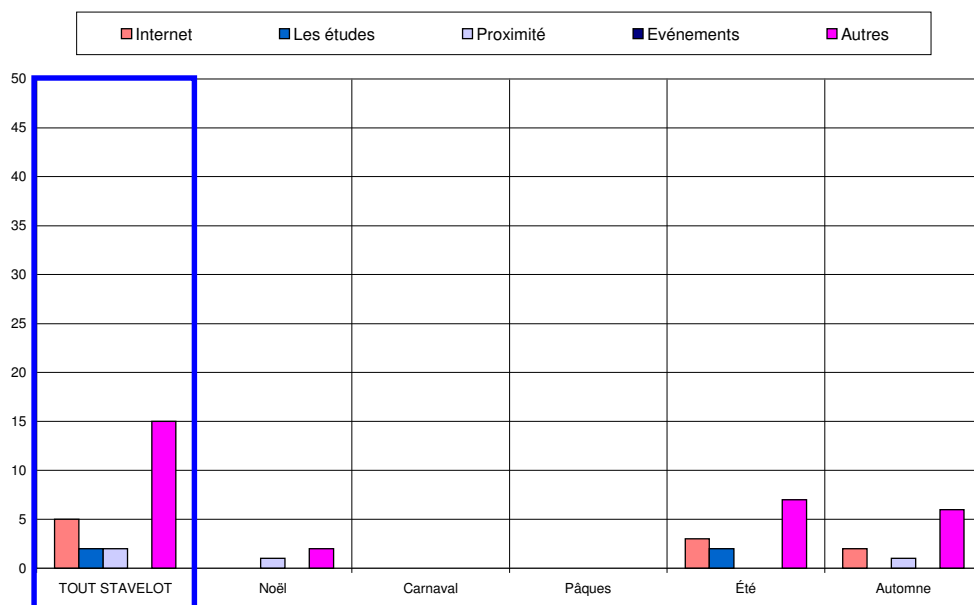


Le taux de satisfaction concernant l'hébergement est très élevé tant pour les prix que les services offerts.  
Remarque : il y a 58% de réservations.

## Sources d'information et de documentation



Les principales sources d'information sont le bouche à oreille (36%) et les guides & brochures (26%).



## Réponses aux questions ouvertes à propos des points forts, points faibles ou commentaires libres

Points forts les plus souvent cités	Points faibles les plus souvent cités
nature, calme, paysage, promenade : 41 x beauté du site : 9 x rénovation : 5 x	signalisation : 7 x • indications : 3 x parking : 8 x rénovation : 1 x

	STAVELOT		Noël 2002		Carnaval 2003		Pâques 2003		Été 2003		Automne 2003	
Date :	du	28-déc	du	28-déc	du		du	26-avr	du	16-juil	du	18-oct
	au	18-oct	au	4-janv	au		au	26-avr	au	12-août	au	18-oct
<b>Langue du formulaire</b>												
Français	57	46,7%	24	70,6%	0	-	2	25,0%	24	48,0%	7	23,3%
Néerlandais	56	45,9%	9	26,5%	0	-	6	75,0%	25	50,0%	16	53,3%
Allemand	9	7,4%	1	2,9%	0	-	0	0,0%	1	2,0%	7	23,3%
<b>Nombres</b>	<b>Entretiens</b>	<b>Jours</b>	<b>Entretiens</b>	<b>Jours</b>	<b>Entretiens</b>	<b>Jours</b>	<b>Entretiens</b>	<b>Jours</b>	<b>Entretiens</b>	<b>Jours</b>	<b>Entretiens</b>	<b>Jours</b>
	122	8	34	2	0	0	8	1	50	4	30	1
	15 Q. par jour		17 Q. par jour sur 1 site(s)				8 Q. par jour sur 1 site(s)		13 Q. par jour sur 1 site(s)		30 Q. par jour sur 1 site(s)	
<b>Domicile</b>												
Wallonie	32	26,2%	12	35,3%	0	-	1	12,5%	16	32,0%	3	10,0%
Flandre	29	23,8%	9	26,5%	0	-	2	25,0%	10	20,0%	8	26,7%
Communauté germanophone	1	0,8%	1	2,9%	0	-	0	0,0%	0	0,0%	0	0,0%
Région Bruxelloise	10	8,2%	6	17,6%	0	-	1	12,5%	1	2,0%	2	6,7%
Hollande	31	25,4%	2	5,9%	0	-	3	37,5%	16	32,0%	10	33,3%
France	4	3,3%	2	5,9%	0	-	1	12,5%	1	2,0%	0	0,0%
Allemagne	9	7,4%	1	2,9%	0	-	0	0,0%	1	2,0%	7	23,3%
Luxembourg	0	0,0%	0	0,0%	0	-	0	0,0%	0	0,0%	0	0,0%
Angleterre	3	2,5%	0	0,0%	0	-	0	0,0%	3	6,0%	0	0,0%
Autre	3	2,5%	1	2,9%	0	-	0	0,0%	2	4,0%	0	0,0%
<b>Zone postale belge</b>												
Bruxelles	15	22,7%	7	25,9%	0	-	0	-	6	23,1%	2	15,4%
Antwerpen	9	13,6%	2	7,4%	0	-	0	-	2	7,7%	5	38,5%
Leuven	9	13,6%	4	14,8%	0	-	0	-	3	11,5%	2	15,4%
Liège	16	24,2%	7	25,9%	0	-	0	-	7	26,9%	2	15,4%
Namur	1	1,5%	0	0,0%	0	-	0	-	1	3,8%	0	0,0%
Charleroi	7	10,6%	4	14,8%	0	-	0	-	2	7,7%	1	7,7%
Mons	2	3,0%	1	3,7%	0	-	0	-	1	3,8%	0	0,0%
Brugge	2	3,0%	0	0,0%	0	-	0	-	1	3,8%	1	7,7%
Gent	5	7,6%	2	7,4%	0	-	0	-	3	11,5%	0	0,0%
<b>Zone postale néerlandaise</b>												
Amsterdam	2	6,9%	0	0,0%	0	0,0%	0	0,0%	2	12,5%	0	0,0%
Den Haag	4	13,8%	0	0,0%	0	0,0%	1	100,0%	3	18,8%	0	0,0%
Rotterdam	7	24,1%	1	50,0%	0	0,0%	0	0,0%	3	18,8%	3	30,0%
Breda	1	3,4%	0	0,0%	0	0,0%	0	0,0%	1	6,3%	0	0,0%
Eindhoven	7	24,1%	0	0,0%	0	0,0%	0	0,0%	3	18,8%	4	40,0%
Maastricht	4	13,8%	1	50,0%	0	0,0%	0	0,0%	2	12,5%	1	10,0%
Enschede	2	6,9%	0	0,0%	0	0,0%	0	0,0%	0	0,0%	2	20,0%
Zwolle	1	3,4%	0	0,0%	0	0,0%	0	0,0%	1	6,3%	0	0,0%
Groningen	1	3,4%	0	0,0%	0	0,0%	0	0,0%	1	6,3%	0	0,0%
<b>Zone postale allemande</b>												
Dresde	0	0,0%	0	0,0%	0	0,0%	0	0,0%	0	0,0%	0	0,0%
Berlin	1	11,1%	0	0,0%	0	0,0%	0	0,0%	0	0,0%	1	14,3%
Hambourg	0	0,0%	0	0,0%	0	0,0%	0	0,0%	0	0,0%	0	0,0%
Hanovre	1	11,1%	0	0,0%	0	0,0%	0	0,0%	0	0,0%	1	14,3%
Düsseldorf	2	22,2%	0	0,0%	0	0,0%	0	0,0%	0	0,0%	2	28,6%
Cologne	1	11,1%	1	100,0%	0	0,0%	0	0,0%	0	0,0%	0	0,0%
Francofort	1	11,1%	0	0,0%	0	0,0%	0	0,0%	1	100,0%	0	0,0%
Stuttgart	2	22,2%	0	0,0%	0	0,0%	0	0,0%	0	0,0%	2	28,6%
Munich	1	11,1%	0	0,0%	0	0,0%	0	0,0%	0	0,0%	1	14,3%
Nuremberg	0	0,0%	0	0,0%	0	0,0%	0	0,0%	0	0,0%	0	0,0%
<b>Age</b>												
moins de 16 ans	3	2,5%	1	2,9%	0	-	0	0,0%	1	2,0%	1	3,3%
de 17 à 25 ans	4	3,3%	2	5,9%	0	-	1	12,5%	1	2,0%	0	0,0%
de 26 à 40 ans	45	36,9%	15	44,1%	0	-	4	50,0%	14	28,0%	12	40,0%
de 41 à 60 ans	52	42,6%	13	38,2%	0	-	3	37,5%	24	48,0%	12	40,0%
plus de 60 ans	18	14,8%	3	8,8%	0	-	0	0,0%	10	20,0%	5	16,7%
<b>Profession</b>												
Etudiant	5	4,2%	1	3,2%	0	-	0	0,0%	2	4,0%	2	6,7%
Sans profession	4	3,4%	1	3,2%	0	-	0	0,0%	3	6,0%	0	0,0%
Indépendant	25	21,0%	9	29,0%	0	-	2	25,0%	8	16,0%	6	20,0%
Salarié	49	41,2%	14	45,2%	0	-	4	50,0%	17	34,0%	14	46,7%
Pensionné	21	17,6%	3	9,7%	0	-	2	25,0%	11	22,0%	5	16,7%
Fonctionnaire	15	12,6%	3	9,7%	0	-	0	0,0%	9	18,0%	3	10,0%
<b>Moyen de Transport</b>												
Véhicule individuel	118	96,7%	33	97,1%	0	-	8	100,0%	49	98,0%	28	93,3%
Véhicule de groupe	1	0,8%	1	2,9%	0	-	0	0,0%	0	0,0%	0	0,0%
Transport en commun	1	0,8%	0	0,0%	0	-	0	0,0%	1	2,0%	0	0,0%
A pied	2	1,6%	0	0,0%	0	-	0	0,0%	0	0,0%	2	6,7%
<b>Groupe</b>												
individuellement	7	5,7%	3	8,8%	0	-	0	0,0%	2	4,0%	2	6,7%
en couple	36	29,5%	10	29,4%	0	-	1	12,5%	17	34,0%	8	26,7%
en famille	52	42,6%	13	38,2%	0	-	5	62,5%	22	44,0%	12	40,0%
avec des amis	24	19,7%	7	20,6%	0	-	2	25,0%	9	18,0%	6	20,0%
en groupe	3	2,5%	1	2,9%	0	-	0	0,0%	0	0,0%	2	6,7%
<b>Raison de la visite</b>												
professionnelle	0	0,0%	0	0,0%	0	-	0	0,0%	0	0,0%	0	0,0%
touristique	120	98,4%	32	94,1%	0	-	8	100,0%	50	100,0%	30	100,0%
shopping	2	1,6%	2	5,9%	0	-	0	0,0%	0	0,0%	0	0,0%

<b>1ère visite ?</b>												
Oui	37	30,3%	7	20,6%	0	-	4	50,0%	15	30,0%	11	36,7%
Non	85	69,7%	27	79,4%	0	-	4	50,0%	35	70,0%	19	63,3%
<b>Activités pratiquées</b>												
Visites culturelles	81	33,6%	16	29,6%	0	-	8	53,3%	38	34,2%	19	31,1%
Repas gastronomiques	35	14,5%	9	16,7%	0	-	0	0,0%	12	10,8%	14	23,0%
Loisirs	34	14,1%	12	22,2%	0	-	0	0,0%	16	14,4%	6	9,8%
Promenades	75	31,1%	15	27,8%	0	-	6	40,0%	32	28,8%	22	36,1%
Activités sportives	16	6,6%	2	3,7%	0	-	1	6,7%	13	11,7%	0	0,0%
<b>Durée du séjour</b>												
Un jour	39	32,0%	7	20,6%	0	-	4	50,0%	17	34,0%	11	36,7%
Plus de 1 jour (sans préciser)	17	13,9%	13	38,2%	0	-	3	37,5%	1	2,0%	0	0,0%
moins d'une semaine	36	29,5%	11	32,4%	0	-	0	0,0%	8	16,0%	17	56,7%
une semaine	14	11,5%	3	8,8%	0	-	1	12,5%	8	16,0%	2	6,7%
une à deux semaines	13	10,7%	0	0,0%	0	-	0	0,0%	13	26,0%	0	0,0%
deux à trois semaines	0	0,0%	0	0,0%	0	-	0	0,0%	0	0,0%	0	0,0%
trois semaines à un mois	1	0,8%	0	0,0%	0	-	0	0,0%	1	2,0%	0	0,0%
plus de un mois	2	1,6%	0	0,0%	0	-	0	0,0%	2	4,0%	0	0,0%
<b>Distance</b>												
moins de 10 km	37	41,6%	12	36,4%	0	-	2	50,0%	14	42,4%	9	47,4%
de 10 à 50 km	43	48,3%	16	48,5%	0	-	2	50,0%	17	51,5%	8	42,1%
plus de 50 km	9	10,1%	5	15,2%	0	-	0	0,0%	2	6,1%	2	10,5%
<b>Hébergement</b>												
Chambres d'hôtes - Gîtes - Meublés	16	19,5%	7	25,9%	0	-	3	75,0%	3	9,1%	3	15,8%
Hôtel	18	22,0%	4	14,8%	0	-	0	0,0%	6	18,2%	8	42,1%
Camping	12	14,6%	0	0,0%	0	-	0	0,0%	9	27,3%	3	15,8%
Village de vacances	10	12,2%	5	18,5%	0	-	0	0,0%	5	15,2%	0	0,0%
Auberge de jeunesse	1	1,2%	0	0,0%	0	-	0	0,0%	0	0,0%	1	5,3%
Parents et amis	11	13,4%	5	18,5%	0	-	1	25,0%	2	6,1%	3	15,8%
Motor-home	0	0,0%	0	0,0%	0	-	0	0,0%	0	0,0%	0	0,0%
Seconde résidence	8	9,8%	6	22,2%	0	-	0	0,0%	2	6,1%	0	0,0%
Location (chalet - bungalow...)											1	
Autres	6	7,3%	0	0,0%	0	-	0	0,0%	6	18,2%	0	0,0%
<b>Services OK ?</b>												
Oui	81	100,0%	26	100,0%	0	-	4	100,0%	32	100,0%	19	100,0%
Non	0	0,0%	0	0,0%	0	-	0	0,0%	0	0,0%	0	0,0%
<b>Prix OK ?</b>												
Oui	74	93,7%	22	91,7%	0	-	4	100,0%	30	93,8%	18	94,7%
Non	5	6,3%	2	8,3%	0	-	0	0,0%	2	6,3%	1	5,3%
<b>Réservation</b>												
Oui	46	58,2%	12	50,0%	0	-	2	50,0%	20	62,5%	12	63,2%
Non	33	41,8%	12	50,0%	0	-	2	50,0%	12	37,5%	7	36,8%
<b>Déjà visité le site ?</b>												
Oui	85	70,2%	22	66,7%	0	-	4	50,0%	36	72,0%	23	76,7%
Non	36	29,8%	11	33,3%	0	-	4	50,0%	14	28,0%	7	23,3%
<b>Source d'info</b>												
Guides, brochures, organismes	33	25,8%	7	20,6%	0	-	4	66,7%	17	29,3%	5	16,7%
Publicité (TV - Radio - Presse)	5	3,9%	0	0,0%	0	-	0	0,0%	2	3,4%	3	10,0%
Salon touristique	3	2,3%	0	0,0%	0	-	1	16,7%	1	1,7%	1	3,3%
Famille - Amis - Bouche à oreille	46	35,9%	22	64,7%	0	-	1	16,7%	15	25,9%	8	26,7%
Passage dans la région	17	13,3%	2	5,9%	0	-	0	0,0%	11	19,0%	4	13,3%
Internet	5	3,9%	0	0,0%	0	-	0	0,0%	3	5,2%	2	6,7%
Les études	2	1,6%	0	0,0%	0	-	0	0,0%	2	3,4%	0	0,0%
Proximité	2	1,6%	1	2,9%	0	-	0	0,0%	0	0,0%	1	3,3%
Evénements											0	
Autres	15	11,7%	2	5,9%	0	-	0	0,0%	7	12,1%	6	20,0%
<b>Appréciation</b>												
très faible	1	0,9%	0	0,0%	0	-	0	0,0%	1	2,0%	0	0,0%
faible	0	0,0%	0	0,0%	0	-	0	0,0%	0	0,0%	0	0,0%
moyenne	5	4,5%	2	6,7%	0	-	1	20,0%	1	2,0%	1	3,7%
bonne	61	54,5%	16	53,3%	0	-	3	60,0%	25	50,0%	17	63,0%
très bonne	45	40,2%	12	40,0%	0	-	1	20,0%	23	46,0%	9	33,3%
<b>Intention de revenir</b>												
Oui	99	90,8%	27	100,0%	0	-	5	100,0%	40	80,0%	27	100,0%
Non	10	9,2%	0	0,0%	0	-	0	0,0%	10	20,0%	0	0,0%
<b>Info ?</b>												
Oui	43	37,1%	17	54,8%	0	-	1	14,3%	13	27,1%	12	40,0%
Non	73	62,9%	14	45,2%	0	-	6	85,7%	35	72,9%	18	60,0%

STAVELOT	[Site N°] 1.15 Organisme	[Site N°] 2.4.s Pt faible Site/Rég	[Site N°] 2.5.s Pt FORT Site/Rég	[Site N°] 3.1 Commentaires
Site N° : 41	via particulier [41.1]	trop de pub sur les voies de transport [41.5]	ville,région [41.5]	très bien [41.1]
Campagne : 1	téléphone [41.5]	temps [41.3]	varié,nature [41.4]	sites ferm pl [41.1]
du	téléphone [41.5]	temps [41.1]	très calme,pol [41.4]	site évolue positivement [41.4]
28-déc-02	suntour [41.4]	seulement des infos en français [41.4]	très beau,paysage [41.4]	signalisation [41.5]
au	privé [41.4]	renovation de l'abbaye qui donne une touche trop moderne [41.4]	très beau [41.5]	satisfait [41.5]
18-oct-03	privé [41.4]	plus de circuits pédestres dans les environs [41.5]	très beau [41.4]	qu'on ne démolisse pas le site [41.4]
	par téléphone [41.4]	pluie [41.1]	techniques modernes [41.4]	plus de places de parking près des bois (promenades) [41.5]
	office tourism [41.1]	peu interact [41.1]	stavelot (abbaye) [41.5]	place de parking pour campeurs [41.4]
	Lunn Poly (agent touristique) [41.4]	peu d'infos [41.4]	situation,langues (accueil) [41.4]	peintures [41.1]
	lui-même [41.5]	pas toujours très lisible [41.4]	site beau [41.1]	pas neige [41.1]
	lui-même [41.5]	pas propre [41.4]	sauv bâtim [41.1]	parking payant donc prévoir forfait [41.5]
	lui-même [41.5]	pas neige [41.1]	renovation du site,musée des voitures [41.4]	parking gratuit, prévoir des circuits pédestres,vélos avec l'abbaye en point de chute [41.5]
	landal Green [41.5]	pas chaud [41.1]	renovation [41.4]	on ne parle pas espagnol [41.4]
	jet air [41.1]	pas assez pour le vélo [41.4]	renovation [41.4]	musée peu vivant,musée trop peu attractif [41.4]
	internet [41.5]	parking [41.4]	renov archite [41.1]	musé apollin [41.1]
	internet [41.5]	parking [41.1]	promen,mag [41.1]	mieux indiquer le chemin de l'abbaye (à la place de la pub commerciale) [41.5]
	internet [41.5]	parking [41.1]	pittoresque [41.4]	meilleures cartes d'accès au site + cartes postales [41.5]
	internet [41.5]	parking [41.1]	paysage,pas cher [41.5]	mauvaises traductions pour les cartes de restaurants,coo trop touristique [41.4]
	internet [41.4]	panneau de signalisation [41.4]	paysage [41.5]	mal indiqué [41.5]
	internet [41.4]	on parle peu néerlandais [41.4]	paysage [41.4]	les cartes de promenades données doivent être régulièrement contrôlée pour savoir si elles sont encore bonnes [41.4]
	internet [41.4]	nuisance car camping au bord de l'eau [41.4]	paysage [41.1]	infrastructure aquatique avec obligation du bonnet de bain [41.5]
	internet [41.4]	milieu moderne et ancien [41.4]	pas trop peuplé [41.4]	films,peu ob [41.1]
	internet [41.4]	mauvaise signalisation [41.5]	nature,site [41.1]	fest mus jeu [41.1]
	internet [41.4]	mauv indicat [41.1]	nature,signalisation [41.5]	faire payer un droit de passage sur nos routes par les néerlandophones [41.4]
	internet [41.1]	manque d'infos [41.4]	nature,culture,gastronomie [41.5]	expl vie quot [41.1]
	internet [41.1]	manque de commerce autour du site [41.4]	nature,culture [41.4]	cont prom ab [41.1]
	famille [41.1]	mang cart po [41.1]	nature calme [41.5]	cibé histoire [41.1]
	famille [41.1]	mal indiqué [41.5]	nature,cadre [41.4]	chauffage [41.1]
	euro-relais [41.5]	langue [41.5]	nature,belles promenades [41.5]	bcp de choses à faire [41.4]
	eurorrelais [41.4]	contourner le circuit par une route sinueuse [41.5]	nature,bcp de choses à voir [41.4]	accès diff enf [41.1]
	directement à l'hôtel [41.4]	conten musé [41.1]	nature [41.5]	1 [41.1]
	direct [41.4]	climat [41.5]	nature [41.5]	
	direct [41.4]	chauffage [41.1]	nature [41.5]	
	direct [41.4]	bcp de pluie [41.4]	nature [41.5]	
	catalo otce [41.1]	appareil bancaire (banconatct) [41.5]	nature [41.5]	
	Bodarwé [41.1]	afflux de hollandais [41.4]	nature [41.4]	
	bodarwe [41.1]	accès [41.1]	nature [41.4]	
	association gîte rural [41.5]		nature [41.4]	
	appart famille [41.1]		nature [41.4]	
	agence de voyage [41.4]		nature [41.4]	
	agence de voyage (cevic travel) [41.4]		nature [41.4]	
			nature [41.4]	
			nature [41.4]	
			nature [41.4]	
			musée des voitures [41.4]	
			musée circuit [41.4]	
			modernisme de la scénarisation [41.4]	
			mise en valeur du moderne et ancien [41.4]	
			le soucis de préserver les sites.présenter expos intéressantes [41.5]	
			l'aménagement du site (restauration) [41.5]	
			la ville,musée [41.5]	
			jolis villages [41.1]	
			information digitale [41.4]	
			historique [41.1]	
			gens sympa [41.1]	
			gens aimables,très belle nature [41.5]	
			gastronomie [41.5]	
			expo remarg [41.1]	
			environnement [41.4]	
			environnement [41.4]	
			embellissement du site [41.5]	

				diversité [41.1]	
				diversité [41.1]	
				cultur,musé [41.1]	
				calme [41.3]	
				bonne situat [41.1]	
				bonne présentation,bonne structure [41.4]	
				bonne organisation,tout est positif [41.4]	
				bon vin [41.4]	
				bon côté thé [41.1]	
				bien expliqu [41.1]	
				belle région [41.5]	
				belle région [41.5]	
				belle région [41.4]	
				beauté du site depuis la rénovation [41.4]	
				beauté du site [41.4]	
				beauté du site [41.4]	
				beaucoup d'autos du siècle dernier [41.5]	
				beau paysage [41.5]	
				beau bâtime [41.1]	
				arden bi exp [41.1]	
				aménagement [41.4]	
				accueillant [41.1]	
				accueil,calme [41.4]	
				accessible [41.1]	
				1 [41.1]	