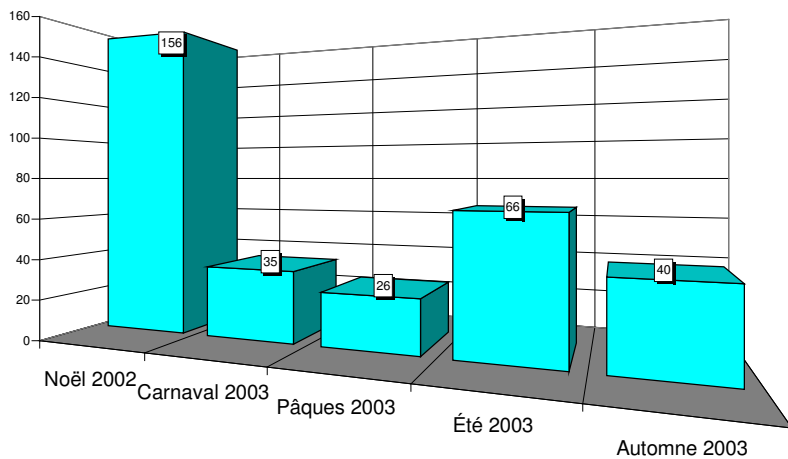


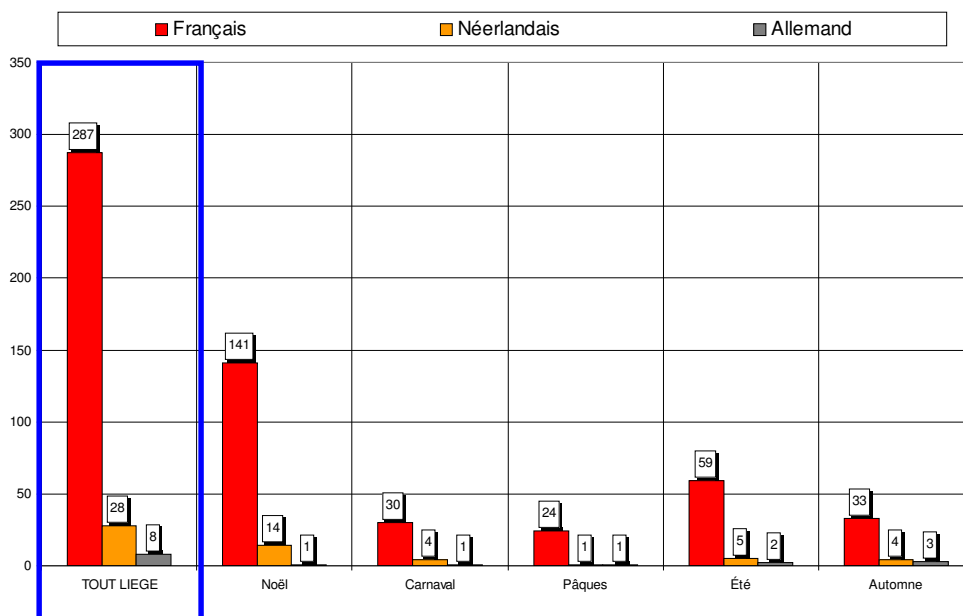


Nombre de questionnaires, saison par saison



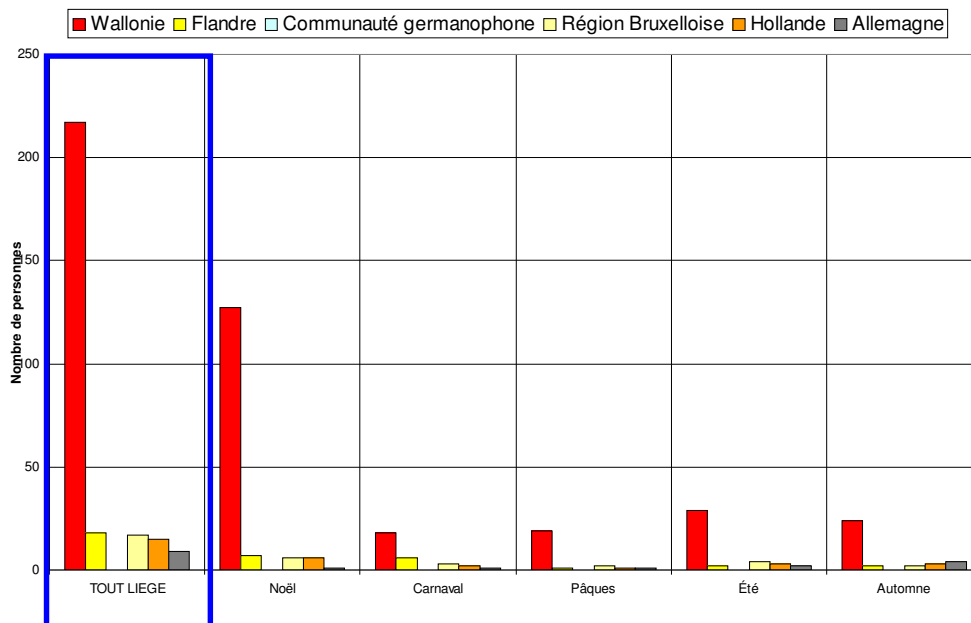
Au total, 323 questionnaires ont été recueillis en 5 vagues d'enquêtes (15 jours d'entretiens). Cet échantillon est globalement représentatif.

Langue des questionnaires



89% des questionnaires sont complétés en français, 9% en néerlandais et 2% en allemand.

Région d'origine des personnes interrogées



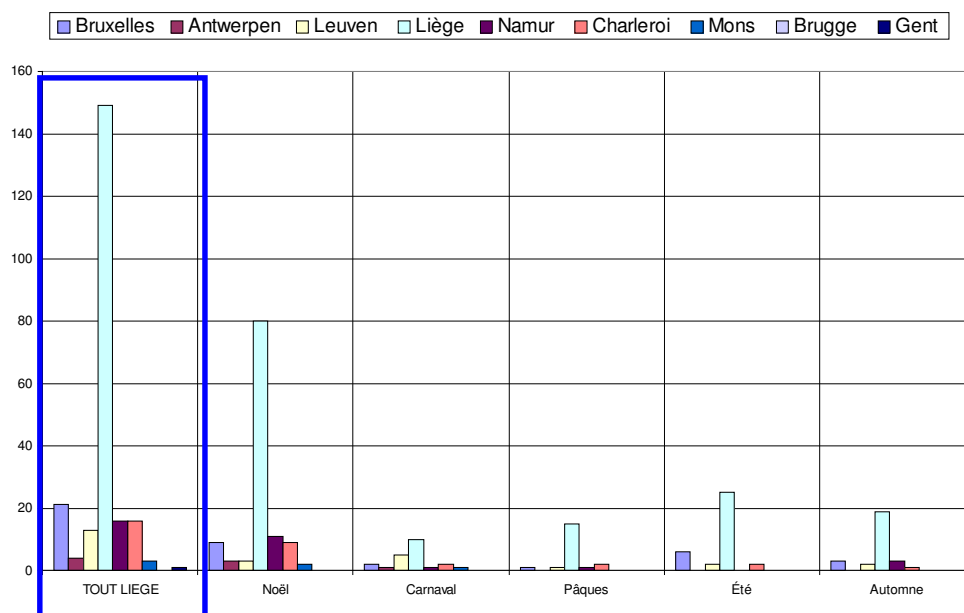
67% des personnes interrogées sont domiciliées en Wallonie.

Région d'origine pour les visiteurs provenant de Belgique

Dans les graphiques et les commentaires qui suivent, les « régions » sont définies par le premier chiffre du code postal :

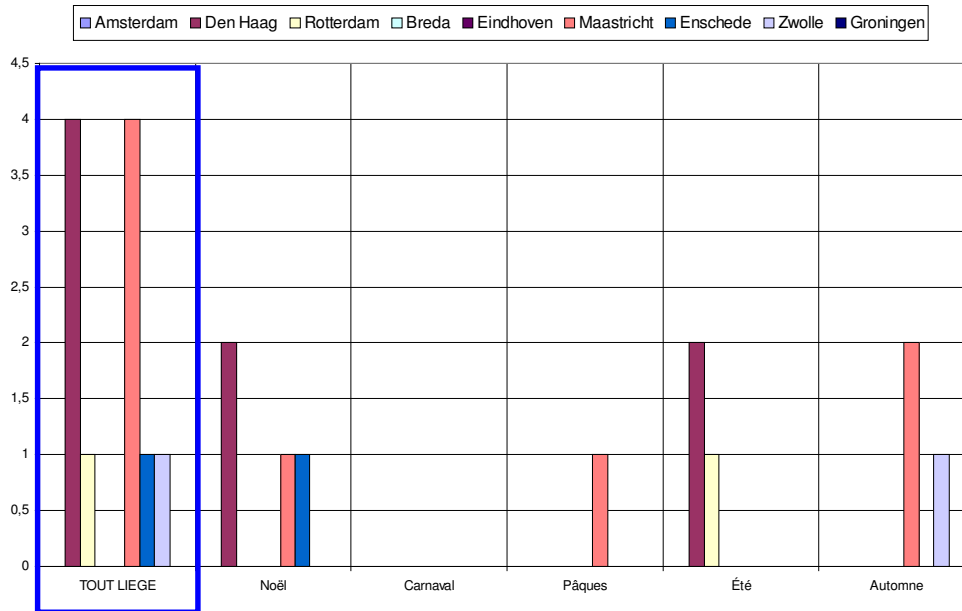
- ✓ la « région de Bruxelles » comprend les communes dont le numéro commence par le chiffre 1,
- ✓ la « région d'Anvers » comprend les communes dont le numéro commence par 2,
- ✓ la « région de Louvain », les communes dont le numéro commence par 3 et comprend donc le Limbourg,
- ✓ la « région de Liège », les communes dont le numéro commence par 4, y compris donc les Cantons de l'Est,
- ✓ la « région de Namur », les communes dont le numéro commence par 5,
- ✓ la « région de Charleroi », les communes dont le numéro commence par 6, donc également des communes du Luxembourg,
- ✓ la « région de Mons », les communes dont le numéro commence par 7,
- ✓ la « région de Bruges », les communes dont le numéro commence par 8,
- ✓ la « région de Gand », les communes dont le numéro commence par 9.

De même, les « régions » de Hollande sont également définies par le premier chiffre du code postal : Amsterdam, 1 ; La Haye, 2 ; Maastricht, 6 etc



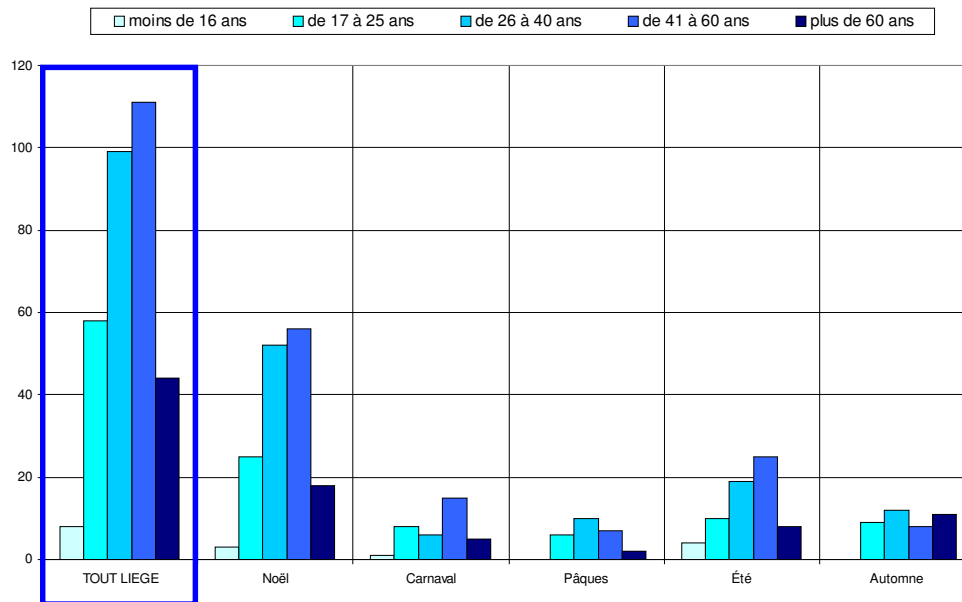
Les visiteurs belges proviennent majoritairement de la région liégeoise (67%).

Région d'origine pour les visiteurs provenant de Hollande

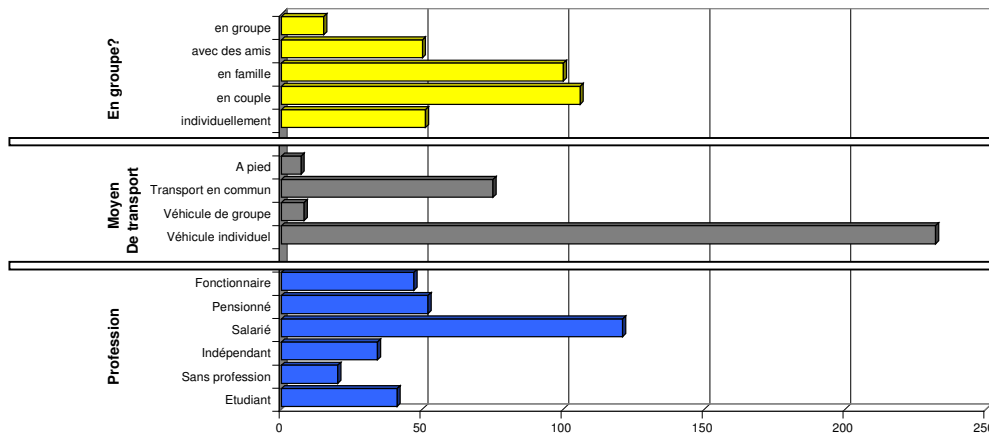


Critère peu représentatif, donné à titre purement indicatif.

Caractéristiques des visiteurs questionnés



Les tranches d'âge des 41-60 ans et des 26-40 ans prédominent.



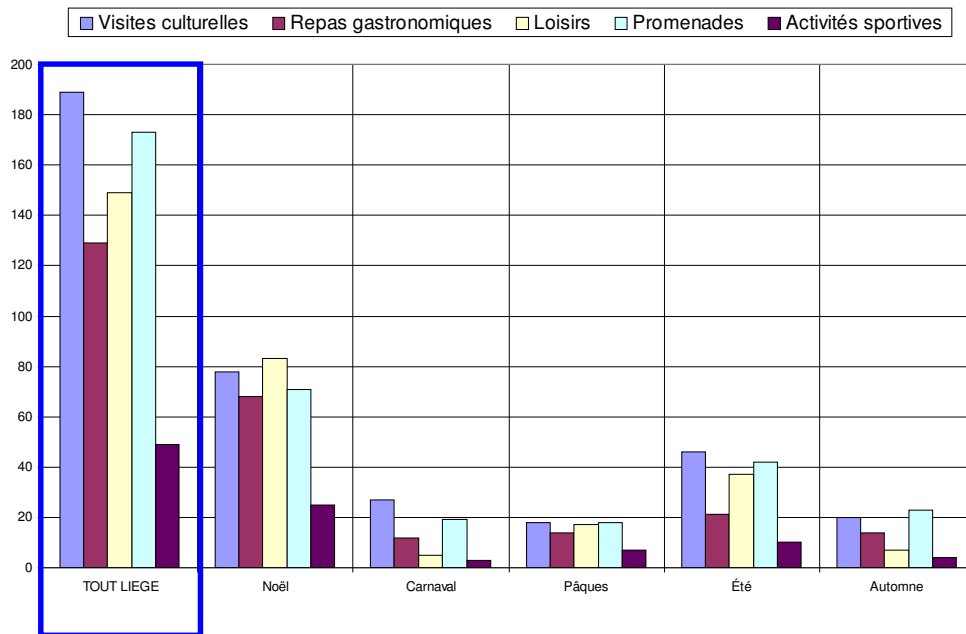
✓ 64% des personnes interrogées viennent en couple ou en famille.

Remarque: par rapport aux autres sites, notons l'importance relative des visiteurs individuels (16%).

✓ Le véhicule individuel est le moyen de transport le plus fréquent (72%), toutefois, les transports en commun sont plus utilisés que dans les autres endroits.

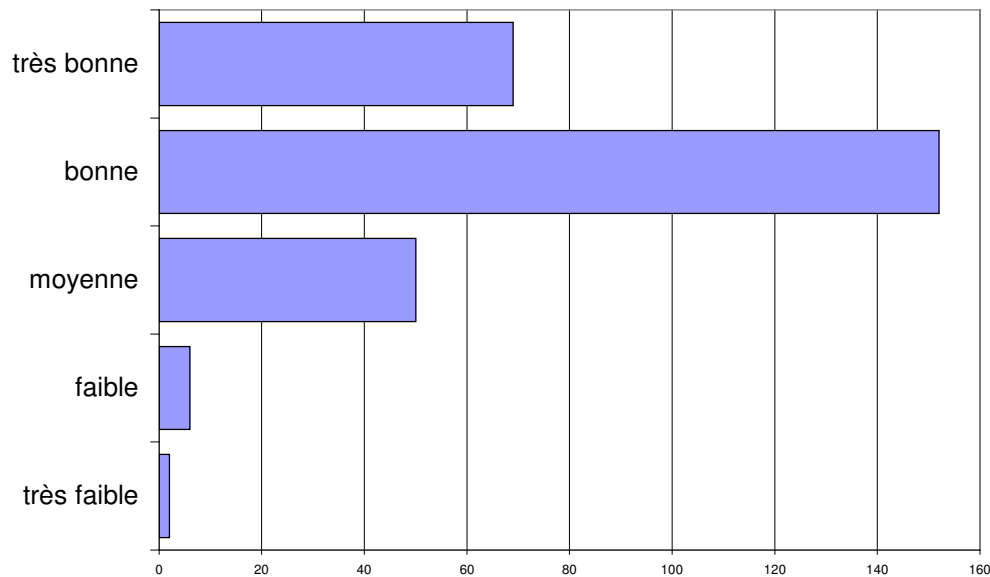
✓ Les salariés sont les plus nombreux (39%), les autres catégories sont également réparties.

Activités touristiques pratiquées



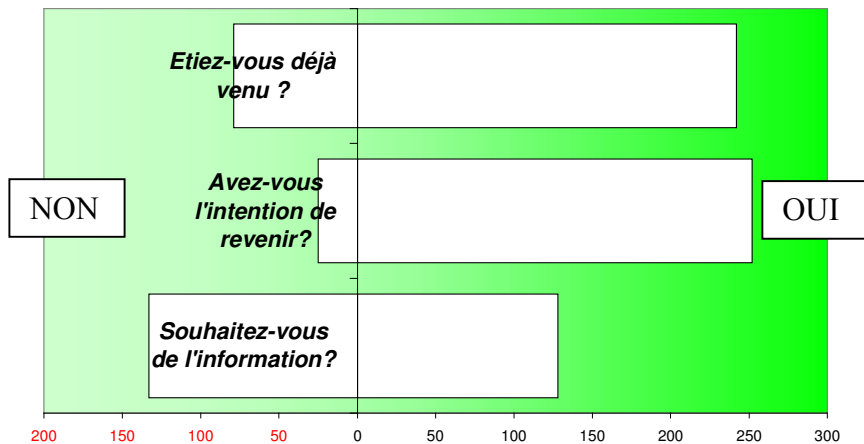
A l'exception des activités sportives, toutes les activités envisagées sont fréquemment citées.

Appréciation de l'endroit touristique



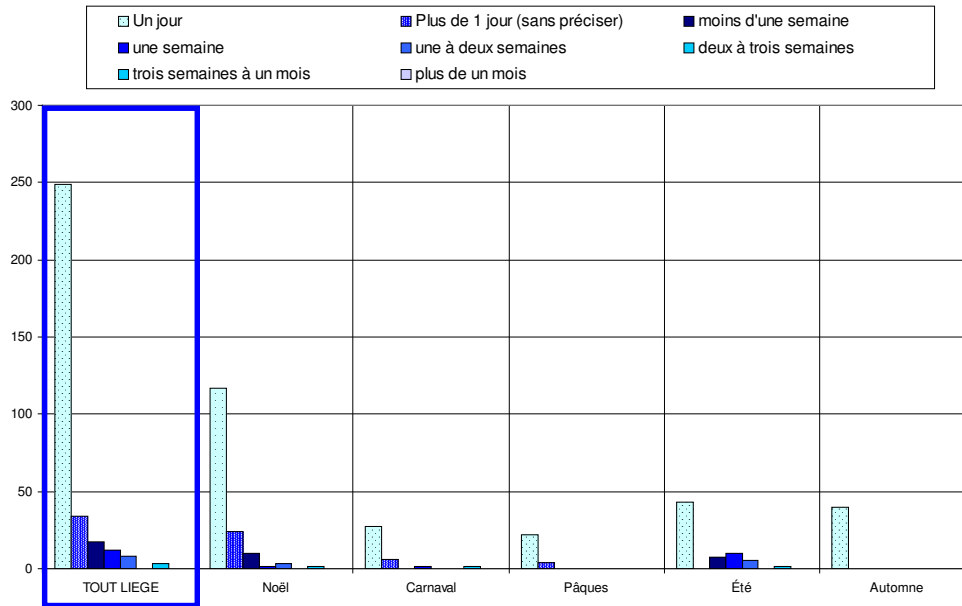
L'appréciation de la région est bonne à très bonne.

Fréquentation



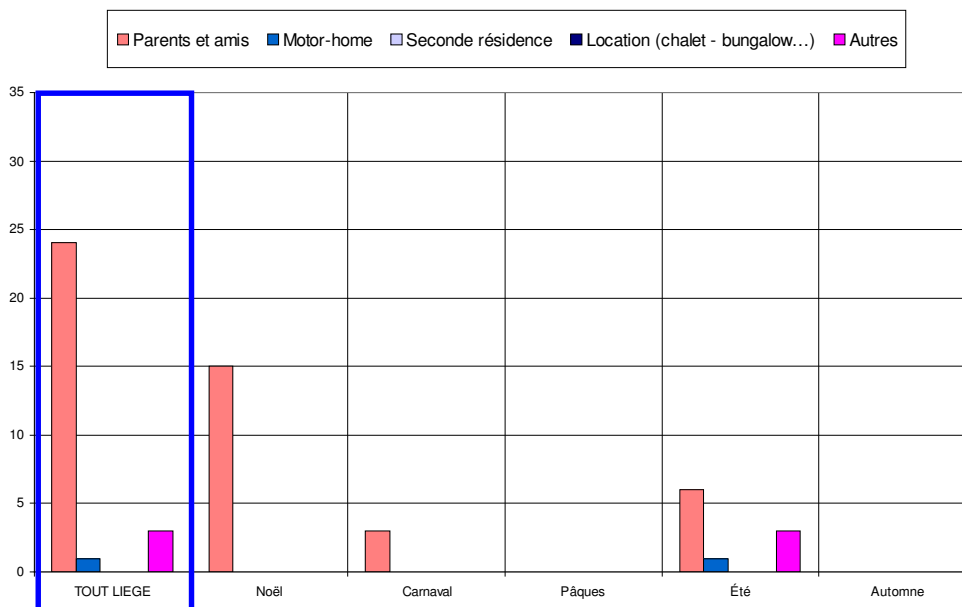
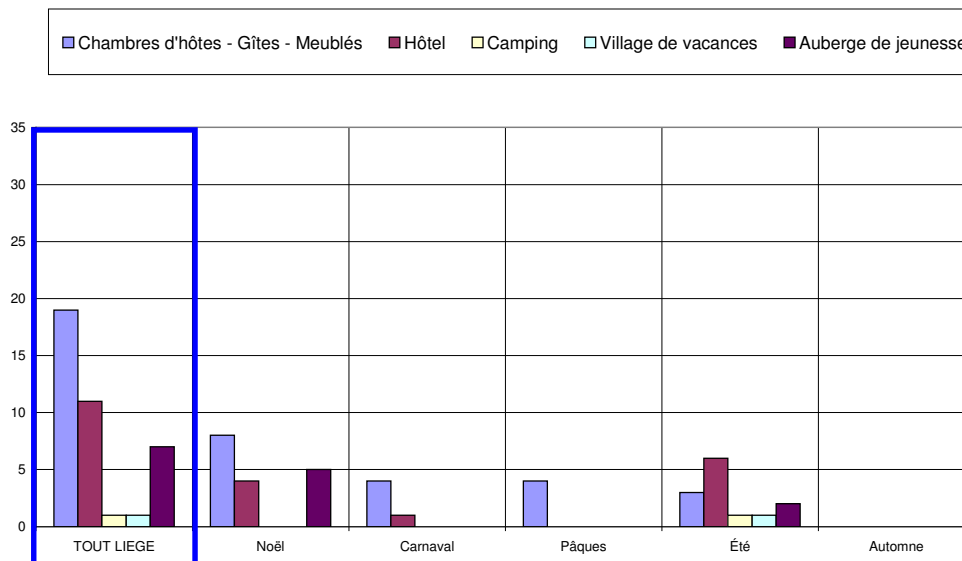
- ✓ 75% des personnes interrogées sont déjà venues dans la région.
- ✓ 91% ont l'intention d'y revenir.
- ✓ 49% souhaitent être informés des activités futures.

Durée du séjour



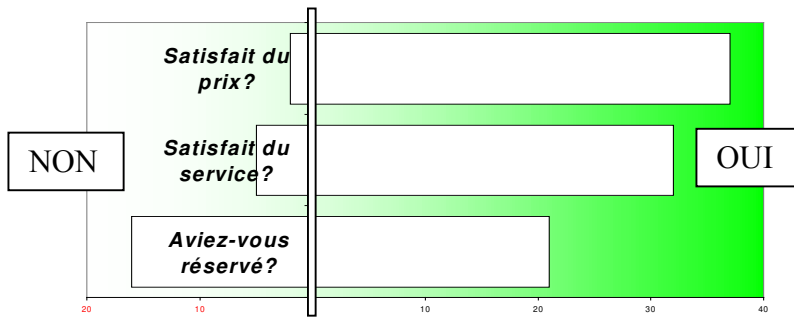
Le tourisme d'un jour prédomine largement, 23% séjournent dans la région.

Hébergement



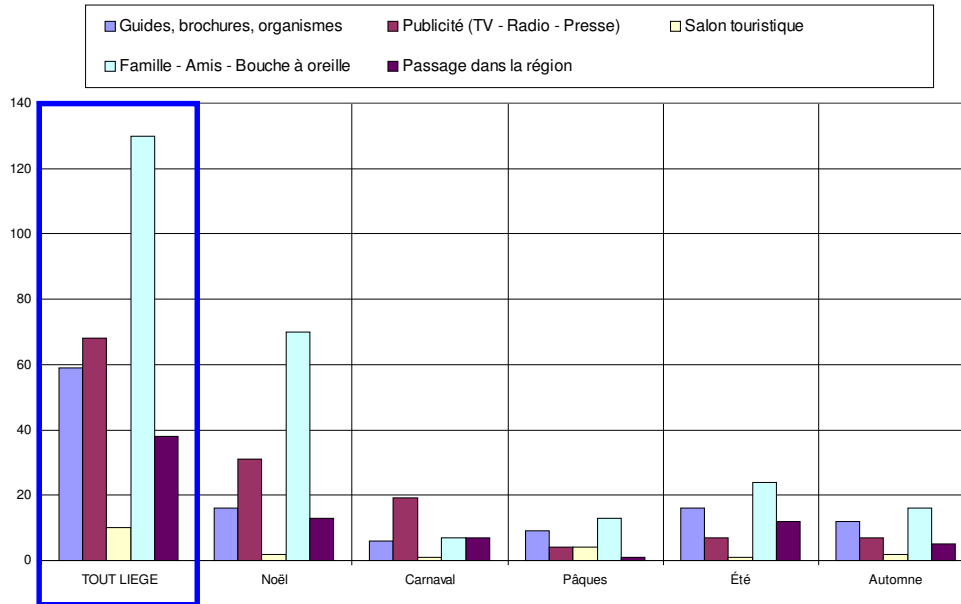
Les types d'hébergement les plus fréquentés sont les logements chez des parents & amis, suivis par les chambres d'hôtes & gîtes et les hôtels.

Satisfaction en matière d'hébergement

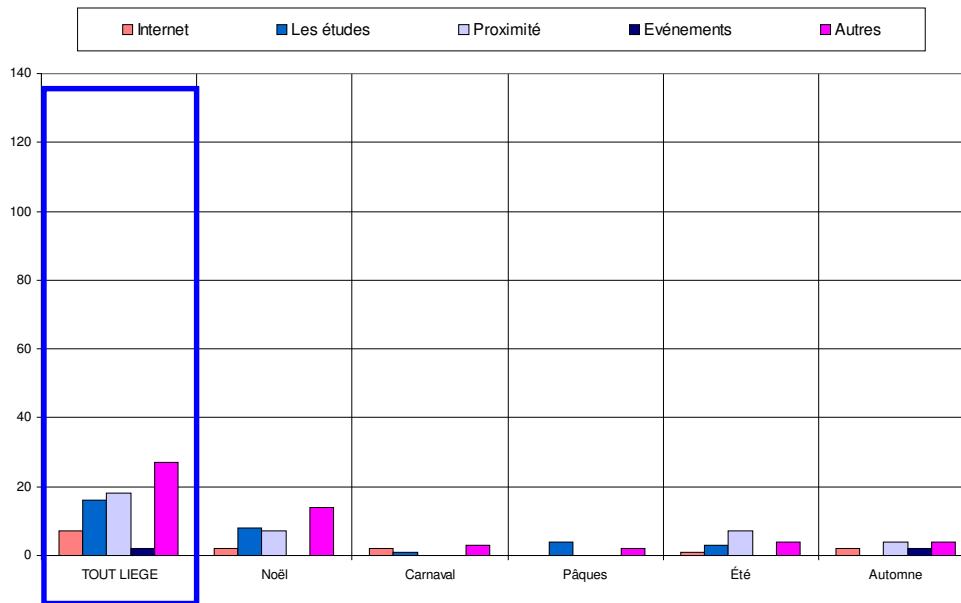


Le taux de satisfaction concernant l'hébergement est très élevé, tant pour les prix que pour les services offerts. Remarque : il y a 57% de réservations.

Sources d'information et de documentation



Les principales sources d'information sont le bouche à oreille (35%), la publicité (20%) et les guides & brochures (16%).



Réponses aux questions ouvertes à propos des points forts, points faibles ou commentaires libres

Points forts les plus souvent cités	Points faibles les plus souvent cités
Convivialité, accueil : 77 x	Saleté : 52 x
Patrimoine : 3 x	Parking : 12 x
Architecture : 4 x	Insécurité : 12 x
	Travaux : 5 x

	LIEGE		Noël 2002		Carnaval 2003		Pâques 2003		Été 2003		Automne 2003	
Date :	du	28-déc	du	28-déc	du	7-mars	du	21-avr	du	18-juil	du	18-oct
	au	25-oct	au	4-janv	au	8-mars	au	26-avr	au	13-août	au	25-oct
Langue du formulaire												
Français	287	88,9%	141	90,4%	30	85,7%	24	92,3%	59	89,4%	33	82,5%
Néerlandais	28	8,7%	14	9,0%	4	11,4%	1	3,8%	5	7,6%	4	10,0%
Allemand	8	2,5%	1	0,6%	1	2,9%	1	3,8%	2	3,0%	3	7,5%
Nombres	Entretiens	Jours	Entretiens	Jours	Entretiens	Jours	Entretiens	Jours	Entretiens	Jours	Entretiens	Jours
	323	15	156	3	35	2	26	2	66	6	40	2
	22 Q. par jour		[52 Q. par jour sur 2 site(s)]		[18 Q. par jour sur 1 site(s)]		[13 Q. par jour sur 2 site(s)]		[11 Q. par jour sur 2 site(s)]		[20 Q. par jour sur 2 site(s)]	
Domicile												
Wallonie	217	67,2%	127	81,4%	18	51,4%	19	73,1%	29	43,9%	24	60,0%
Flandre	18	5,6%	7	4,5%	6	17,1%	1	3,8%	2	3,0%	2	5,0%
Communauté germanophone	0	0,0%	0	0,0%	0	0,0%	0	0,0%	0	0,0%	0	0,0%
Région Bruxelloise	17	5,3%	6	3,8%	3	8,6%	2	7,7%	4	6,1%	2	5,0%
Hollande	15	4,6%	6	3,8%	2	5,7%	1	3,8%	3	4,5%	3	7,5%
France	29	9,0%	6	3,8%	3	8,6%	2	7,7%	15	22,7%	3	7,5%
Allemagne	9	2,8%	1	0,6%	1	2,9%	1	3,8%	2	3,0%	4	10,0%
Luxembourg	2	0,6%	1	0,6%	0	0,0%	0	0,0%	1	1,5%	0	0,0%
Angleterre	0	0,0%	0	0,0%	0	0,0%	0	0,0%	0	0,0%	0	0,0%
Autre	16	5,0%	2	1,3%	2	5,7%	0	0,0%	10	15,2%	2	5,0%
Zone postale belge												
Bruxelles	21	9,4%	9	7,6%	2	9,1%	1	5,0%	6	17,1%	3	10,7%
Antwerpen	4	1,8%	3	2,5%	1	4,5%	0	0,0%	0	0,0%	0	0,0%
Leuven	13	5,8%	3	2,5%	5	22,7%	1	5,0%	2	5,7%	2	7,1%
Liège	149	66,8%	80	67,8%	10	45,5%	15	75,0%	25	71,4%	19	67,9%
Namur	16	7,2%	11	9,3%	1	4,5%	1	5,0%	0	0,0%	3	10,7%
Charleroi	16	7,2%	9	7,6%	2	9,1%	2	10,0%	2	5,7%	1	3,6%
Mons	3	1,3%	2	1,7%	1	4,5%	0	0,0%	0	0,0%	0	0,0%
Brugge	0	0,0%	0	0,0%	0	0,0%	0	0,0%	0	0,0%	0	0,0%
Gent	1	0,4%	1	0,8%	0	0,0%	0	0,0%	0	0,0%	0	0,0%
Zone postale néerlandaise												
Amsterdam	0	0,0%	0	0,0%	0	0,0%	0	0,0%	0	0,0%	0	0,0%
Den Haag	4	36,4%	2	50,0%	0	0,0%	0	0,0%	2	66,7%	0	0,0%
Rotterdam	1	9,1%	0	0,0%	0	0,0%	0	0,0%	1	33,3%	0	0,0%
Breda	0	0,0%	0	0,0%	0	0,0%	0	0,0%	0	0,0%	0	0,0%
Eindhoven	0	0,0%	0	0,0%	0	0,0%	0	0,0%	0	0,0%	0	0,0%
Maastricht	4	36,4%	1	25,0%	0	0,0%	1	100,0%	0	0,0%	2	66,7%
Enschede	1	9,1%	1	25,0%	0	0,0%	0	0,0%	0	0,0%	0	0,0%
Zwolle	1	9,1%	0	0,0%	0	0,0%	0	0,0%	0	0,0%	1	33,3%
Groningen	0	0,0%	0	0,0%	0	0,0%	0	0,0%	0	0,0%	0	0,0%
Zone postale allemande												
Dresde	0	0,0%	0	0,0%	0	0,0%	0	0,0%	0	0,0%	0	0,0%
Berlin	1	12,5%	0	0,0%	0	0,0%	0	0,0%	0	0,0%	1	25,0%
Hambourg	0	0,0%	0	0,0%	0	0,0%	0	0,0%	0	0,0%	0	0,0%
Hanovre	0	0,0%	0	0,0%	0	0,0%	0	0,0%	0	0,0%	0	0,0%
Düsseldorf	0	0,0%	0	0,0%	0	0,0%	0	0,0%	0	0,0%	0	0,0%
Cologne	4	50,0%	0	0,0%	1	100,0%	1	100,0%	2	100,0%	0	0,0%
Francofort	3	37,5%	0	0,0%	0	0,0%	0	0,0%	0	0,0%	3	75,0%
Stuttgart	0	0,0%	0	0,0%	0	0,0%	0	0,0%	0	0,0%	0	0,0%
Munich	0	0,0%	0	0,0%	0	0,0%	0	0,0%	0	0,0%	0	0,0%
Nuremberg	0	0,0%	0	0,0%	0	0,0%	0	0,0%	0	0,0%	0	0,0%
Age												
moins de 16 ans	8	2,5%	3	1,9%	1	2,9%	0	0,0%	4	6,1%	0	0,0%
de 17 à 25 ans	58	18,1%	25	16,2%	8	22,9%	6	24,0%	10	15,2%	9	22,5%
de 26 à 40 ans	99	30,9%	52	33,8%	6	17,1%	10	40,0%	19	28,8%	12	30,0%
de 41 à 60 ans	111	34,7%	56	36,4%	15	42,9%	7	28,0%	25	37,9%	8	20,0%
plus de 60 ans	44	13,8%	18	11,7%	5	14,3%	2	8,0%	8	12,1%	11	27,5%
Profession												
Etudiant	41	13,0%	15	9,9%	5	14,7%	3	12,5%	12	18,2%	6	15,0%
Sans profession	20	6,3%	11	7,3%	3	8,8%	1	4,2%	1	1,5%	4	10,0%
Indépendant	34	10,8%	13	8,6%	5	14,7%	3	12,5%	11	16,7%	2	5,0%
Salarié	121	38,4%	68	45,0%	14	41,2%	12	50,0%	17	25,8%	10	25,0%
Pensionné	52	16,5%	23	15,2%	4	11,8%	4	16,7%	10	15,2%	11	27,5%
Fonctionnaire	47	14,9%	21	13,9%	3	8,8%	1	4,2%	15	22,7%	7	17,5%
Moyen de Transport												
Véhicule individuel	232	72,0%	116	74,8%	25	71,4%	21	80,8%	51	77,3%	19	47,5%
Véhicule de groupe	8	2,5%	0	0,0%	0	0,0%	0	0,0%	0	0,0%	8	20,0%
Transport en commun	75	23,3%	36	23,2%	10	28,6%	4	15,4%	14	21,2%	11	27,5%
A pied	7	2,2%	3	1,9%	0	0,0%	1	3,8%	1	1,5%	2	5,0%
Groupe												
individuellement	51	15,8%	27	17,4%	7	20,0%	3	11,5%	9	13,6%	5	12,5%
en couple	106	32,9%	55	35,5%	20	57,1%	8	30,8%	15	22,7%	8	20,0%
en famille	100	31,1%	41	26,5%	6	17,1%	11	42,3%	32	48,5%	10	25,0%
avec des amis	50	15,5%	28	18,1%	2	5,7%	3	11,5%	9	13,6%	8	20,0%
en groupe	15	4,7%	4	2,6%	0	0,0%	1	3,8%	1	1,5%	9	22,5%
Raison de la visite												
professionnelle	24	7,5%	15	9,8%	4	11,4%	0	0,0%	5	7,6%	0	0,0%
touristique	207	64,9%	60	39,2%	28	80,0%	25	100,0%	59	89,4%	35	87,5%
shopping	88	27,6%	78	51,0%	3	8,6%	0	0,0%	2	3,0%	5	12,5%

1ère visite ?												
Oui	79	24,6%	26	16,9%	9	25,7%	3	11,5%	29	43,9%	12	30,0%
Non	242	75,4%	128	83,1%	26	74,3%	23	88,5%	37	56,1%	28	70,0%
Activités pratiquées												
Visites culturelles	189	27,4%	78	24,0%	27	40,9%	18	24,3%	46	29,5%	20	29,4%
Repas gastronomiques	129	18,7%	68	20,9%	12	18,2%	14	18,9%	21	13,5%	14	20,6%
Loisirs	149	21,6%	83	25,5%	5	7,6%	17	23,0%	37	23,7%	7	10,3%
Promenades	173	25,1%	71	21,8%	19	28,8%	18	24,3%	42	26,9%	23	33,8%
Activités sportives	49	7,1%	25	7,7%	3	4,5%	7	9,5%	10	6,4%	4	5,9%
Durée du séjour												
Un jour	249	77,1%	117	75,0%	27	77,1%	22	84,6%	43	65,2%	40	100,0%
Plus de 1 jour (sans préciser)	34	10,5%	24	15,4%	6	17,1%	4	15,4%	0	0,0%	0	0,0%
moins d'une semaine	17	5,3%	10	6,4%	0	0,0%	0	0,0%	7	10,6%	0	0,0%
une semaine	12	3,7%	1	0,6%	1	2,9%	0	0,0%	10	15,2%	0	0,0%
une à deux semaines	8	2,5%	3	1,9%	0	0,0%	0	0,0%	5	7,6%	0	0,0%
deux à trois semaines	0	0,0%	0	0,0%	0	0,0%	0	0,0%	0	0,0%	0	0,0%
trois semaines à un mois	3	0,9%	1	0,6%	1	2,9%	0	0,0%	1	1,5%	0	0,0%
plus de un mois	0	0,0%	0	0,0%	0	0,0%	0	0,0%	0	0,0%	0	0,0%
Distance												
moins de 10 km	41	41,8%	22	36,7%	4	40,0%	2	40,0%	13	56,5%	0	-
de 10 à 50 km	38	38,8%	25	41,7%	4	40,0%	2	40,0%	7	30,4%	0	-
plus de 50 km	19	19,4%	13	21,7%	2	20,0%	1	20,0%	3	13,0%	0	-
Hébergement												
Chambres d'hôtes - Gîtes - Meublés	19	28,4%	8	25,0%	4	50,0%	4	100,0%	3	13,0%	0	-
Hôtel	11	16,4%	4	12,5%	1	12,5%	0	0,0%	6	26,1%	0	-
Camping	1	1,5%	0	0,0%	0	0,0%	0	0,0%	1	4,3%	0	-
Village de vacances	1	1,5%	0	0,0%	0	0,0%	0	0,0%	1	4,3%	0	-
Auberge de jeunesse	7	10,4%	5	15,6%	0	0,0%	0	0,0%	2	8,7%	0	-
Parents et amis	24	35,8%	15	46,9%	3	37,5%	0	0,0%	6	26,1%	0	-
Motor-home	1	1,5%	0	0,0%	0	0,0%	0	0,0%	1	4,3%	0	-
Seconde résidence	0	0,0%	0	0,0%	0	0,0%	0	0,0%	0	0,0%	0	-
Location (chalet - bungalow...)											0	
Autres	3	4,5%	0	0,0%	0	0,0%	0	0,0%	3	13,0%	0	-
Services OK ?												
Oui	97	94,9%	19	95,0%	3	100,0%	1	100,0%	14	93,3%	0	-
Non	2	5,1%	1	5,0%	0	0,0%	0	0,0%	1	6,7%	0	-
Prix OK ?												
Oui	32	86,5%	18	94,7%	1	50,0%	1	100,0%	12	80,0%	0	-
Non	5	13,5%	1	5,3%	1	50,0%	0	0,0%	3	20,0%	0	-
Réservation												
Oui	21	56,8%	10	52,6%	1	50,0%	1	100,0%	9	60,0%	0	-
Non	16	43,2%	9	47,4%	1	50,0%	0	0,0%	6	40,0%	0	-
Déjà visité le site ?												
Oui	237	79,5%	111	82,2%	33	94,3%	23	92,0%	50	75,8%	20	54,1%
Non	61	20,5%	24	17,8%	2	5,7%	2	8,0%	16	24,2%	17	45,9%
Source d'info												
Guides, brochures, organismes	59	15,8%	16	9,8%	6	13,0%	9	24,3%	16	21,3%	12	22,2%
Publicité (TV - Radio - Presse)	68	18,2%	31	19,0%	19	41,3%	4	10,8%	7	9,3%	7	13,0%
Salon touristique	10	2,7%	2	1,2%	1	2,2%	4	10,8%	1	1,3%	2	3,7%
Famille - Amis - Bouche à oreille	130	34,9%	70	42,9%	7	15,2%	13	35,1%	24	32,0%	16	29,6%
Passage dans la région	38	10,2%	13	8,0%	7	15,2%	1	2,7%	12	16,0%	5	9,3%
Internet	7	1,9%	2	1,2%	2	4,3%	0	0,0%	1	1,3%	2	3,7%
Les études	16	4,3%	8	4,9%	1	2,2%	4	10,8%	3	4,0%	0	0,0%
Proximité	18	4,8%	7	4,3%	0	0,0%	0	0,0%	7	9,3%	4	7,4%
Evénements											2	
Autres	27	7,2%	14	8,6%	3	6,5%	2	5,4%	4	5,3%	4	7,4%
Appréciation												
très faible	2	0,7%	1	0,8%	0	0,0%	0	0,0%	1	1,6%	0	0,0%
faible	6	2,2%	3	2,3%	0	0,0%	0	0,0%	2	3,2%	1	3,6%
moyenne	50	17,9%	31	23,3%	1	2,9%	5	22,7%	10	16,1%	3	10,7%
bonne	152	54,5%	74	55,6%	18	52,9%	14	63,6%	33	53,2%	13	46,4%
très bonne	69	24,7%	24	18,0%	15	44,1%	3	13,6%	16	25,8%	11	39,3%
Intention de revenir												
Oui	252	91,0%	130	97,7%	31	91,2%	16	84,2%	50	80,6%	25	86,2%
Non	25	9,0%	3	2,3%	3	8,8%	3	15,8%	12	19,4%	4	13,8%
Info ?												
Oui	128	49,0%	71	55,9%	16	47,1%	2	50,0%	22	33,8%	17	54,8%
Non	133	51,0%	56	44,1%	18	52,9%	2	50,0%	43	66,2%	14	45,2%

LIEGE I	[Site N°] 1.15 Organisme	[Site N°] 2.4.s Pt faible Site/Rég	[Site N°] 2.5.s Pt FORT Site/Rég	[Site N°] 3.1 Commentaires
Site N° : 58	via auberge [58.1]	visite du palais moins bien que la précédente [58.5]	vivante [59.1]	visit guidée [58.1]
Campagne : 1	privé [58.4]	vandalisme [59.1]	vivant(personnage),expériences vécues [58.2]	ville ancienne et agréable,moins bon du point de vue de la délinquance [58.5]
du	privé [58.4]	un peu court [59.5]	vin chaud [58.1]	vil prop sécur [58.1]
28-déc-02	privé [58.4]	un peu cher pour les familles surtout d'un point de vue culturel [58.3]	ville plus belle qu'avant [58.5]	varié [58.1]
au	privé [58.1]	trop petit [59.3]	variétés [58.1]	utile [58.1]
25-oct-03	par téléphone [58.1]	trop haut pour lire pour enfants [58.2]	varié [58.2]	trop rénové [59.1]
	par téléphon [58.1]	trop descript [58.1]	valeurs touri [58.1]	très bien,représente bien Liège [58.2]
	Maison du Tourisme [58.4]	trop de voitures [58.4]	très instructif [59.5]	terminer les travaux [58.4]
	lui-même [59.1]	trop de choses à voir [58.4]	très développé [58.2]	tente simenon pas esthétique (trop chaud) [58.4]
	internet [58.4]	très sale [58.1]	très chaleureux [59.5]	tenir compte des personnes âgées,créer des produits qui leur sont adaptés [58.5]
	hôtel chemin [58.1]	travaux.maison insalubre [58.5]	très bien balisé [58.3]	taxes march [58.1]
	hôtel [59.1]	travaux permanents [58.3]	très belle expo [58.4]	taxes march [58.1]
	direct [59.4]	travaux de reconstruction [58.5]	très beau [59.5]	super musée [58.1]
	direct [58.2]	travaux [58.3]	très attrayant pour toute la famille [59.3]	s'occuper plus de la gastronomie [58.5]
	direct [58.1]	transports en commun [58.4]	tout est beau [58.4]	sécurité [58.1]
	auberge [58.1]	textes mal traduits en néerlandais [58.2]	tout [59.5]	sauver cultur [58.1]
	auberge [58.1]	temps [59.1]	terrasse [58.4]	rafraîchir le musée [59.4]
	agence de voyage [58.4]	temps [58.1]	super [58.1]	pub à la tv [59.1]
	agence de voyage [58.4]	temps [58.1]	sortie avec banderolles [58.2]	propreté [59.1]
	agence de voyage [58.4]	sol sale [58.1]	simenon [58.4]	propreté [58.4]
		sol sale [58.1]	shopping [58.1]	plus pub [59.1]
		site internet [59.1]	rues piétonnières,feux rouges aveugles [58.4]	plus poubell [59.1]
		sécur.propre [59.1]	richesse culture [59.1]	plus manif [59.1]
		saleté par ter [58.1]	restos.accueil [59.1]	plus lumière [58.1]
		saleté [59.4]	requis [59.4]	plus lumière [58.1]
		saleté [59.1]	région sympathique [58.4]	plus lieu culture [59.1]
		saleté [59.1]	pubs biens,responsables bons [58.2]	plus en néer [59.1]
		saleté [59.1]	promenades [58.1]	plus d'explic [58.1]
		saleté [58.5]	proche [58.1]	plus dév tour [59.1]
		saleté [58.4]	pour toute la famille [59.3]	plus de visites guidées à proximité et plus de choses à destination des enfants [58.5]
		sale,pauvreté,toxicomanie [58.4]	poissons.africains [59.4]	plus de pub [58.1]
		sale [59.1]	place saint lambert [59.5]	plus de parking [59.1]
		sale [59.1]	piétonnier [58.4]	plus d'anglais [58.5]
		sale [58.4]	photos [58.1]	plus activ artist [59.1]
		sale [58.1]	patrimoine [59.1]	pl st lam laid [58.1]
		sale [58.1]	patrimoine [59.1]	pas assez d'infos,de brochures du point de vue de la Wallonie [58.5]
		rues sales [58.1]	patinoire [59.1]	parkings [59.1]
		renovation des bâtiments [58.4]	pas cher [58.4]	parking cher [59.1]
		propreté,tox [59.1]	pas beaucoup [59.1]	nettoyag rue [59.1]
		propreté,pauvreté,étranger [59.4]	palais [58.4]	musée intéressant,il faut plus de professionnalisme [59.4]
		propreté,pauvreté [59.4]	organisation,propreté [58.4]	musée fermé [58.5]
		propreté,insécu [59.1]	on s'y retrouve facilement,il y a tout sur place [59.4]	mettre un service de restauration plus parking [58.4]
		propreté,insécu [59.1]	nourr.patinoi [59.1]	merci pour tout [59.5]
		propreté,insécu [59.1]	nature [59.4]	meilleure indication sur les routes [59.4]
		propreté,heures d'ouverture musées,sécurité [59.4]	nature [58.4]	meill guidag [58.1]
		propreté,bruit,pas assez de pistes cyclables [58.5]	nature [58.1]	marc Noël gr [59.1]
		propreté,accessibilité,parking [59.4]	musée,maga [58.1]	manq poubell [59.1]
		propreté [59.4]	mentalité [59.1]	manq parkin [58.1]
		propreté [59.1]	marché Noël [59.1]	manq explic [58.1]
		propreté [59.1]	marché Noël [58.1]	les touristes ont comme image de Liège,quand ils passent en périphérie,une ville sale,sans histoire [58.3]
		propreté [59.1]	marché [59.1]	kiosq inform [59.1]
		propreté [59.1]	magasin [59.1]	il n'y a pas assez de parcs pour enfants non payants [58.4]
		propreté [59.1]	magas.accé [59.1]	il manque à boire [58.2]
		propreté [59.1]	l'ensemble,organisation [58.2]	il faut plus de police [58.4]
		propreté [59.1]	langue [58.4]	gens louches,faire attention à la propreté [58.5]
		propreté [59.1]	la meuse [58.4]	félicitations [58.2]
		propreté [59.1]	journées portes ouvertes [58.5]	expo simenon ludique et originale [58.3]
		propreté [58.5]	jolie ville [58.5]	expl pl claire [58.1]
		propreté [58.5]	itinéraire [58.4]	donner plus d'infos aux liégeois sur les différentes activités [58.5]
		propreté [58.4]	intérêt pour tout ce qui touche à l'histoire de la wallonie [58.4]	documentation à donner à l'entrée,nom des poissons à la bonne place [59.4]
		propreté [58.2]	intéressant,varié [59.3]	diversi activ [59.1]
		propreté [58.1]	intéressant,bien fait [59.3]	difficile de se garer [59.4]

		propreté [58.1]	intéressant pour enfants [59.3]	culture sauve [59.1]
		propreté [58.1]	intéressant [59.4]	cult pl inform [59.1]
		propr. sécuri [59.1]	intéressant [59.3]	chang musiq [59.1]
		projets d'aménagement urbain discutable [58.4]	intéressant [59.3]	brochures seulement en français [58.4]
		prix parking [58.1]	impressionnant,agréable [59.3]	bouteilles d'eau ouvertes [58.4]
		prix [59.1]	illum,village [59.1]	bonne organ [59.1]
		pour se garer [58.1]	idée des livres,idée reconstitution [58.2]	bien ind MT [58.1]
		pollution,toxicomanie [58.4]	guides intéressants [59.5]	beau,émervillé,diversité [59.5]
		pollution,portes de remparts fermées [58.4]	grand marché [58.1]	beau musée [58.4]
		pollution [59.1]	gens sympa [58.1]	beau musée [58.1]
		plus de plaques devant les bâtiments [58.3]	gastronomie [59.1]	beau [59.1]
		plus de choix [59.4]	gastron_conv [59.1]	bcp idées [58.2]
		plus de bancs,plaine de jeux absent [58.2]	fort diversifié [58.1]	animation l'été ? [58.4]
		pluie [58.1]	festivités [59.1]	améliorer les transports en commun [59.4]
		pluie [58.1]	expos fin ann [58.1]	agrandir car un peu court, cafétéria ? [59.5]
		pluie [58.1]	expo riche [58.1]	à moderniser [58.1]
		pluie [58.1]	expo en 3 dimensions [58.2]	
		pluie [58.1]	explications [58.2]	
		peu spectacl [58.1]	expériences [59.4]	
		peu pubs [59.1]	esprit [59.1]	
		peu pubs [58.1]	entretien [58.1]	
		peu pl parkin [59.1]	ensemble de la réalisation [58.2]	
		peu man cult [59.1]	ensemble clair,accessible [58.2]	
		peu lumière [58.1]	diversité,convivialité [58.4]	
		peu interviews de Simenon,peu de choses dans le magasin [58.2]	diversité [59.4]	
		peu informé [59.1]	diversifié [59.5]	
		peu inf spect [59.1]	diversifié [59.1]	
		peu développ [59.1]	disposition,mise en scène,livres [58.2]	
		peu bilingues [59.1]	détaillé [58.2]	
		peu animé [58.1]	déco,illumina [58.1]	
		peu anim enf [58.1]	début attrayant [58.2]	
		peu activ jeu [59.1]	culture,histoi [58.1]	
		peu activ [59.1]	coût de la vie faible,espace [59.4]	
		pas neerlan [59.1]	convivialité [59.1]	
		pas grand chose à faire le soir [58.4]	convivialité [59.1]	
		pas d'indications en néerlandais pour les musées [59.4]	convivialité [59.1]	
		pas de cd rom [58.4]	convivialité [59.1]	
		pas d'air conditionné [59.4]	convivialité [59.1]	
		pas assez moderne [58.4]	convivialité [59.1]	
		pas assez mise en valeur [58.4]	convivialité [58.4]	
		pas assez éclairé [58.2]	convivialité [58.1]	
		pas assez de requins [59.4]	convivialité [58.1]	
		pas assez de place (stationnement),propreté [58.5]	convivialité [58.1]	
		pas assez de personnes [58.4]	convivial [59.1]	
		parkings [58.1]	convivial [59.1]	
		parking sécuri [59.1]	convivial [58.1]	
		parking [59.1]	convivi,prix [59.1]	
		panneaux indications [58.4]	complet [58.2]	
		panneau de signalisation [58.4]	complet [58.1]	
		musique [59.1]	collection [58.1]	
		musée vieillo [58.1]	chouette pour passer une après midi en famille [59.3]	
		musée s'ouvre tard [58.4]	charme général [58.4]	
		micro climat [58.1]	charmant [59.1]	
		mendiants [59.1]	chaleureux [59.1]	
		mauvaises fréquentations autour de la place Saint Lambert [58.5]	chaleur des liégeois [58.5]	
		mauv rép flan [58.1]	chalet varié [58.1]	
		mauv indicat [58.1]	centre urbain [58.1]	
		mauv indicat [58.1]	cathédrale [58.4]	
		mauv indica [59.1]	cadre, bon endroit dans la ville [58.2]	
		mauv écrits [58.1]	bonnes explications [59.3]	
		manque de places de parking [58.5]	bonnes explications [58.2]	
		manque de netteté [58.4]	bonne pub [59.1]	
		manque d'audio guide [58.2]	bonne organ [59.1]	
		manq rénova [58.1]	bonne organ [59.1]	
		manq pub vill [59.1]	bonne info [59.1]	
		manq pt rens [59.1]	bonne humeur [58.3]	
		manq indicat [58.1]	bonne expo [58.1]	
		manq éclair [58.1]	bonne ambia [59.1]	
		mal indiqué [59.3]	bonne ambia [59.1]	
		mal éclairé [58.2]	bonne ambia [58.1]	
		les "bordels" [59.5]	boîte de nuit [58.5]	
		insécurité le soir [59.4]	bien structur [58.1]	
		insécurité de la ville [58.4]	bien présent [58.4]	
		insécur,prop [59.1]	bien pour passer le temps [59.3]	
		industriel [58.1]	bien indiqué [59.1]	
		indication [58.4]	bien fait pour passer l'après midi en famille [59.3]	
		indic routière [59.1]	bien expliqué [59.3]	
		ferme tôt [58.1]	bien expliqué [59.3]	
		expli somma [58.1]	bien expliqué [59.3]	
		entrée pas évidente [58.2]	bien [59.5]	
		économie se meurt,climat [59.4]	bien [58.4]	

		dur d'avoir des infos sur internet [58.2]	belle ville,bonne ambiance [58.4]
		diversifié [58.1]	belle ville [58.1]
		diff conce act [58.1]	belle collection [58.4]
		délinquance,ville pas propre [58.5]	beaux sites [59.1]
		cot citad,fero [58.1]	beaux monuments [58.2]
		communication des événements [58.5]	beauté des monuments,bonne documentation,bien renseigné [58.5]
		cherch infos [58.1]	beaucoup de point de restauration,bars [58.5]
		cher [59.1]	beau,ambiance [58.5]
		cher [59.1]	beau musée,bonne signalisation dans la ville [58.4]
		certains quartiers tombent à rien (cathédrale,st paul) [58.4]	beau [59.1]
		bcp trop de mendiants [58.2]	beau [58.1]
		bcp à lire d'autres écrivains [58.2]	beau [58.1]
		architecture sale (gris-noir) [58.4]	bcp objets [58.1]
		architecture [59.4]	bcp de piranhas [59.4]
		aquarium trop petit,partie aquarium pas didactique [59.4]	bcp de choses à voir et à apprendre pour tous [59.3]
		ambia bourg [59.1]	bcp de choses à voir [59.4]
		adressé à certaines générations,éveillé le passé pour les + 50 ans [58.2]	bcp de chos [58.1]
		accueil [58.1]	bcp d'activités [59.4]
			bcp à voir [59.1]
			bcp à mang [58.1]
			bateau [58.2]
			attraits ville [58.1]
			animé [59.1]
			animation [59.1]
			animation [59.1]
			animation [58.1]
			animat,commer [59.1]
			amélioration [59.1]
			amélioration [58.5]
			ambiances [58.2]
			ambiance ville ieune [58.5]
			ambiance,accueil [59.4]
			ambiance [59.1]
			ambiance [59.1]
			ambiance [59.1]
			ambiance [58.4]
			ambiance [58.4]
			ambiance [58.3]
			ambiance [58.2]
			ambiance [58.1]
			ambiance [58.1]
			ambiance [58.1]
			ambiance [58.1]
			ambian Noël [58.1]
			ambian chal [59.1]
			agréable,pour tous [59.3]
			agréable [59.1]
			agréable [58.1]
			agréable [58.1]
			agencement,document [58.2]
			activité commerciale (petite restauration) [58.4]
			accueillant [59.1]
			accueil,symp [59.1]
			accueil,chaleur [59.1]
			accueil chaleureux [58.3]
			accueil [59.4]
			accueil [59.4]
			accueil [59.4]
			accueil [59.1]
			accueil [59.1]
			accueil [59.1]
			accueil [58.4]
			accueil [58.4]
			accueil [58.4]
			accueil [58.4]
			accueil [58.1]
			accueil [58.1]
			accuei,ambi [58.1]
			accue,patrim [59.1]
			accès facile,parking [58.2]