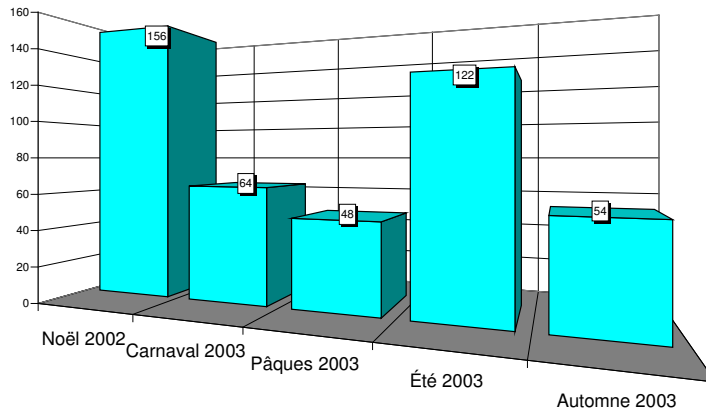


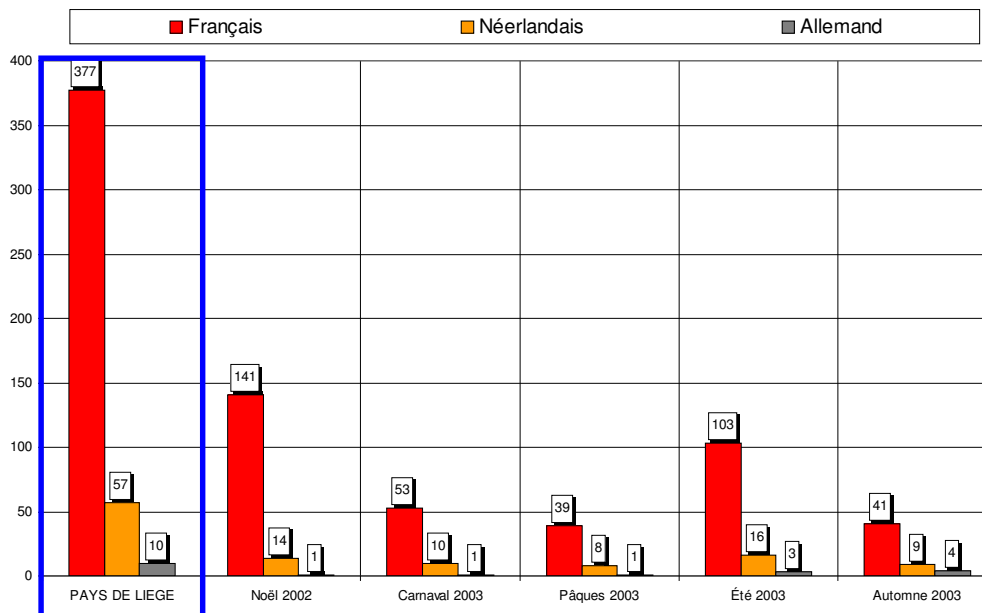


Nombre de questionnaires, saison par saison



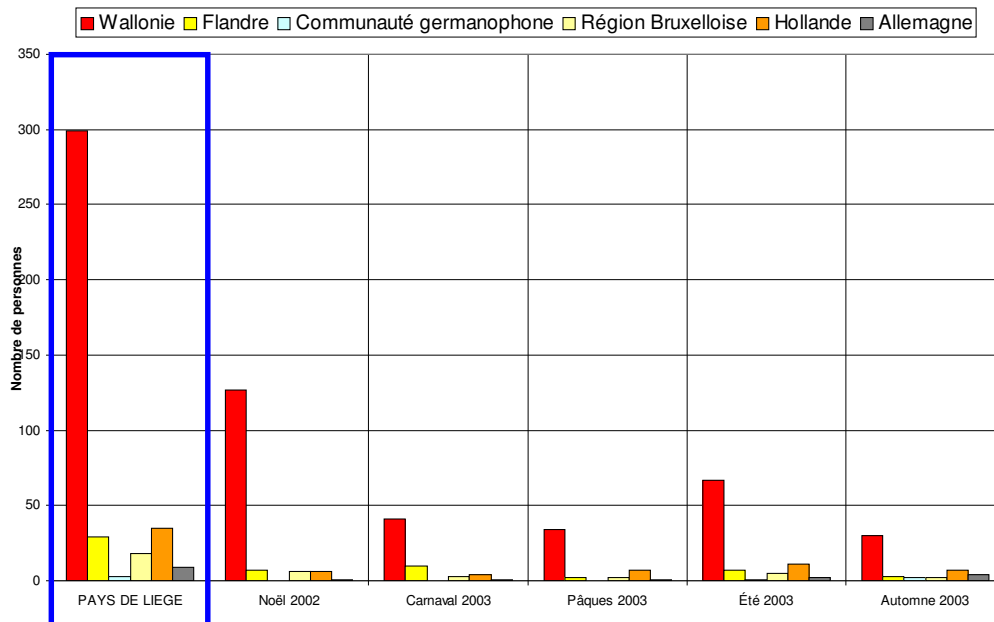
Au total, 444 questionnaires ont été recueillis en 5 vagues d'enquêtes (17 jours d'entretiens). Cet échantillon est globalement représentatif.

Langue des questionnaires



85% des questionnaires sont complétés en français, 13% en néerlandais.

## Région d'origine des personnes interrogées



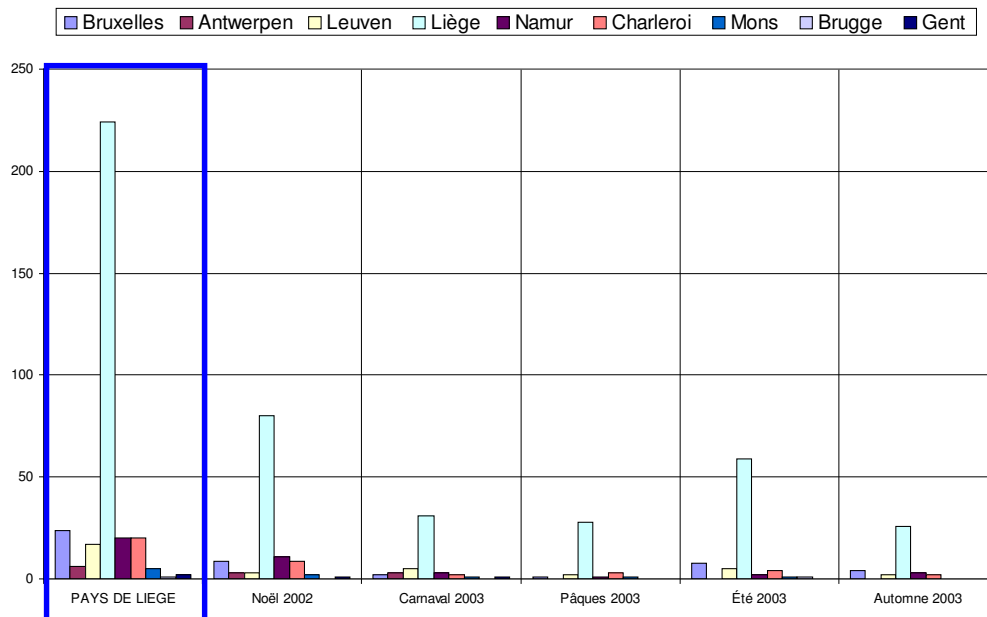
67% des personnes interrogées sont domiciliés en Wallonie.

## Région d'origine pour les visiteurs provenant de Belgique

Dans les graphiques et les commentaires qui suivent, les « régions » sont définies par le premier chiffre du code postal :

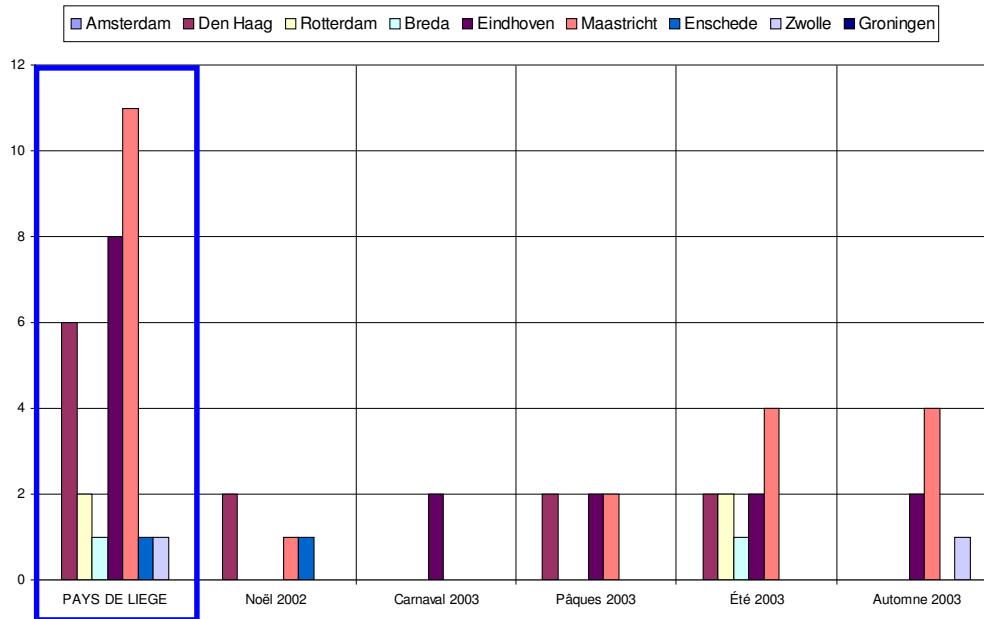
- ✓ la « région de Bruxelles » comprend les communes dont le numéro commence par le chiffre 1,
- ✓ la « région d'Anvers » comprend les communes dont le numéro commence par 2,
- ✓ la « région de Louvain », les communes dont le numéro commence par 3 et comprend donc le Limbourg,
- ✓ la « région de Liège », les communes dont le numéro commence par 4, y compris donc les Cantons de l'Est,
- ✓ la « région de Namur », les communes dont le numéro commence par 5,
- ✓ la « région de Charleroi », les communes dont le numéro commence par 6, donc également des communes du Luxembourg,
- ✓ la « région de Mons », les communes dont le numéro commence par 7,
- ✓ la « région de Bruges », les communes dont le numéro commence par 8,
- ✓ la « région de Gand », les communes dont le numéro commence par 9.

De même, les « régions » de Hollande sont également définies par le premier chiffre du code postal : Amsterdam, 1 ; La Haye, 2 ; Maastricht, 6 etc



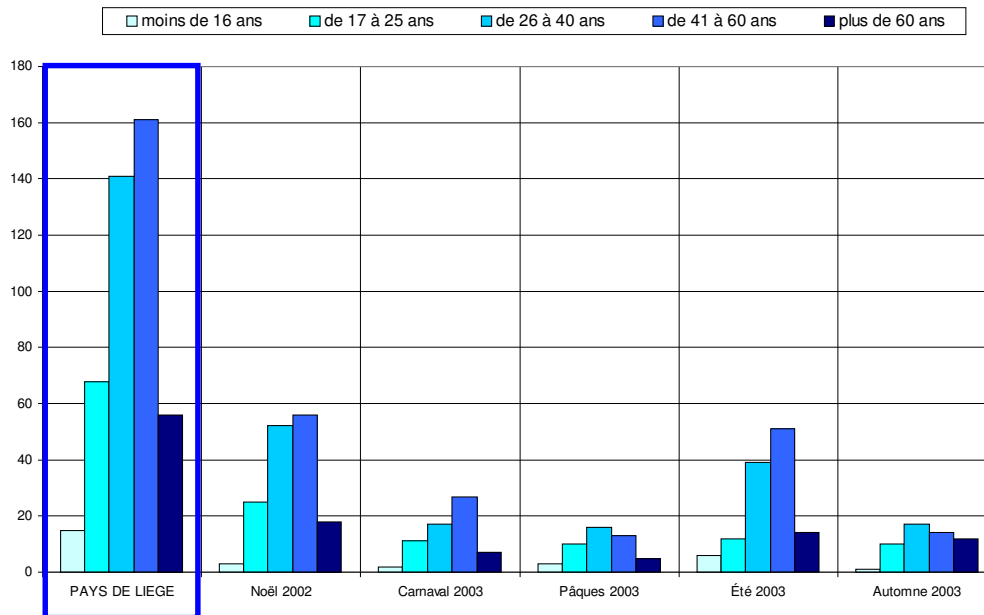
Les visiteurs belges proviennent majoritairement de la région liégeoise (70%).

## Région d'origine pour les visiteurs provenant de Hollande

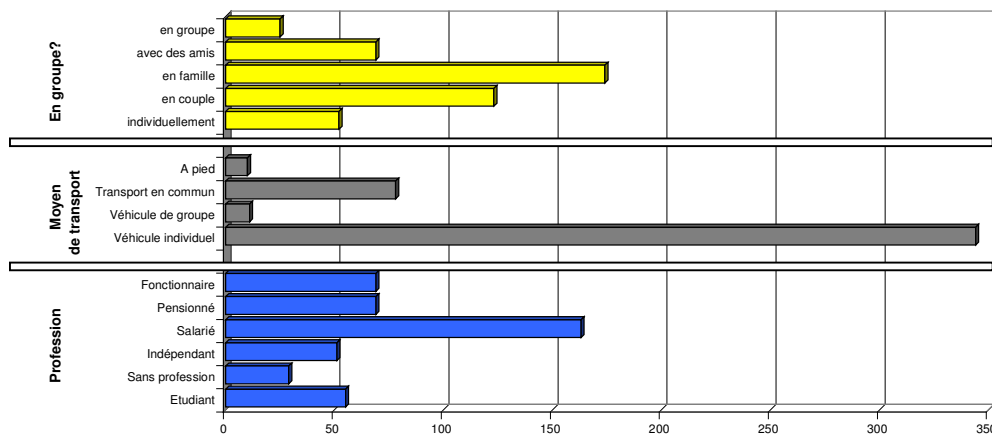


Critère non représentatif donné à titre purement informatif.

## Caractéristiques des visiteurs questionnés



Les tranches d'âge des 41-60 ans et des 26-40 ans prédominent.

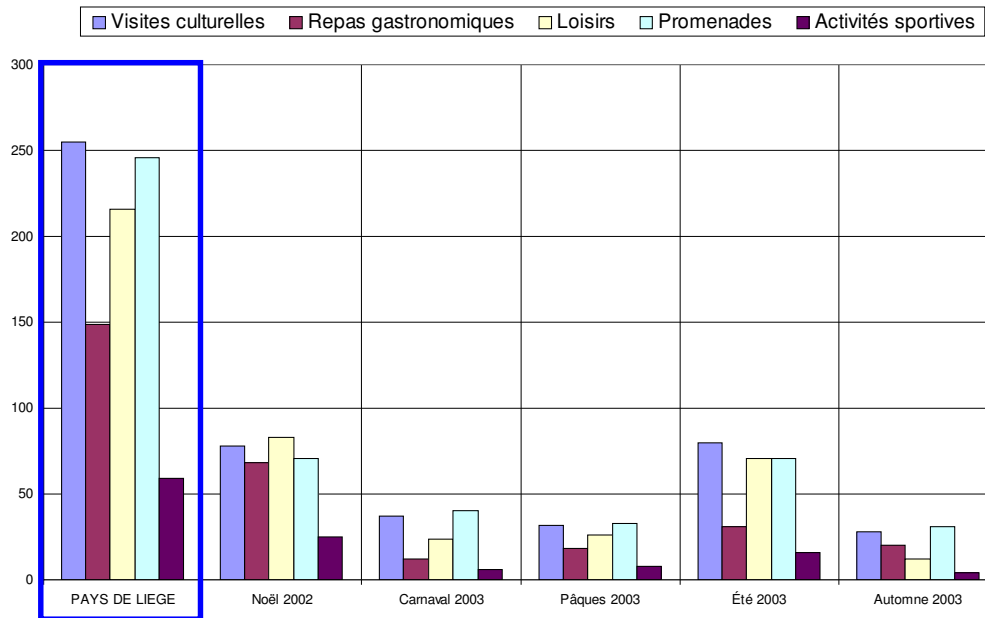


✓ 67% des personnes interrogées viennent en couple ou en famille.  
Remarque : par rapport aux autres régions, notons l'importance relative des visiteurs individuels (15%).

✓ Le véhicule individuel est le moyen de transport le plus fréquent (78%); les transports en commun sont utilisés dans 18% des cas.

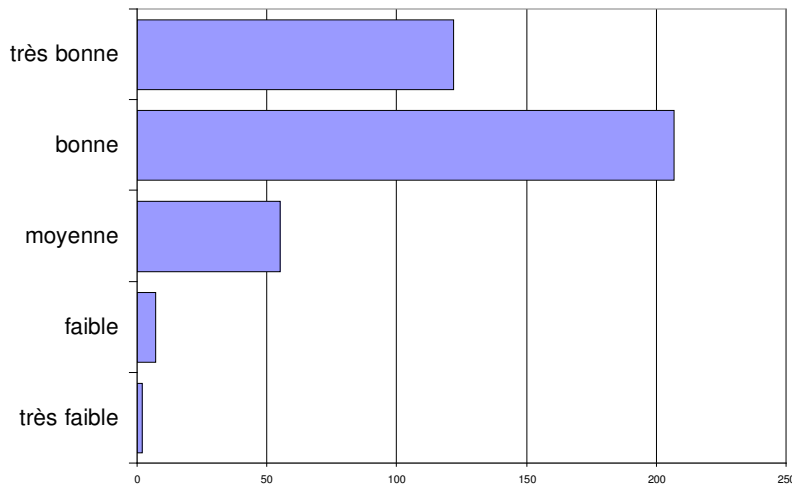
✓ Les salariés sont majoritaires (37%). Les autres catégories sont également réparties.

## Activités touristiques pratiquées



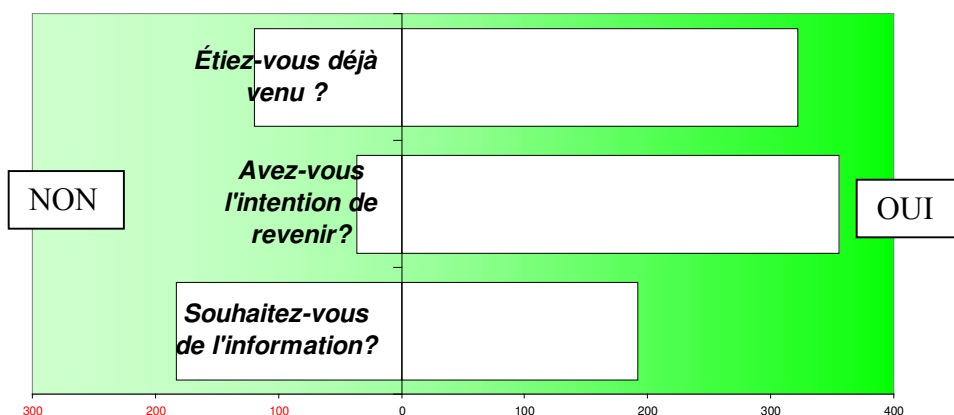
Visites culturelles, promenades et repas gastronomiques sont les activités les plus fréquemment citées.

## Appréciation de l'endroit touristique



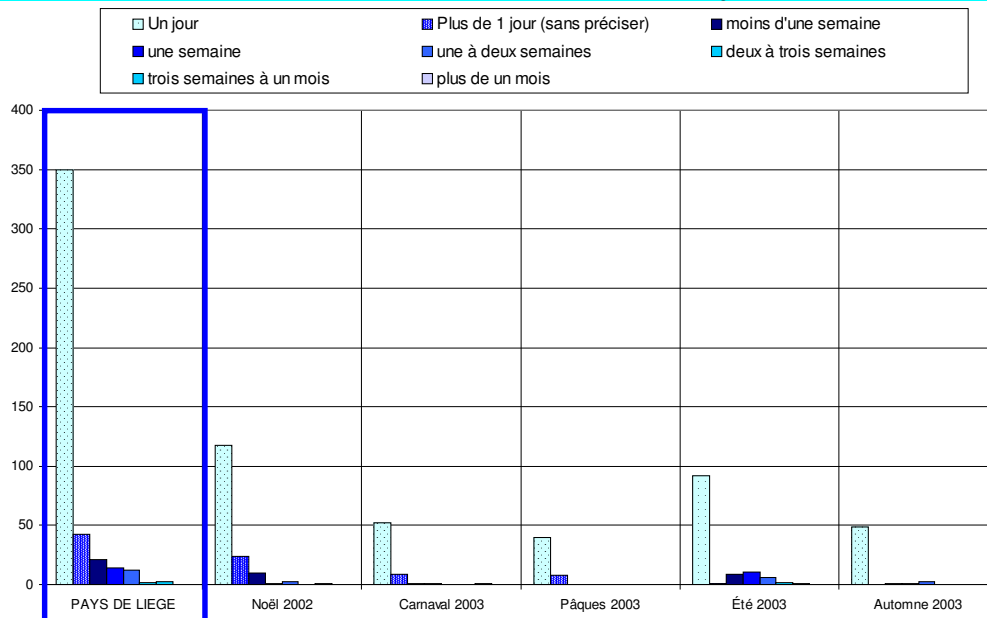
L'appréciation des visiteurs est bonne à très bonne.

## Fréquentation



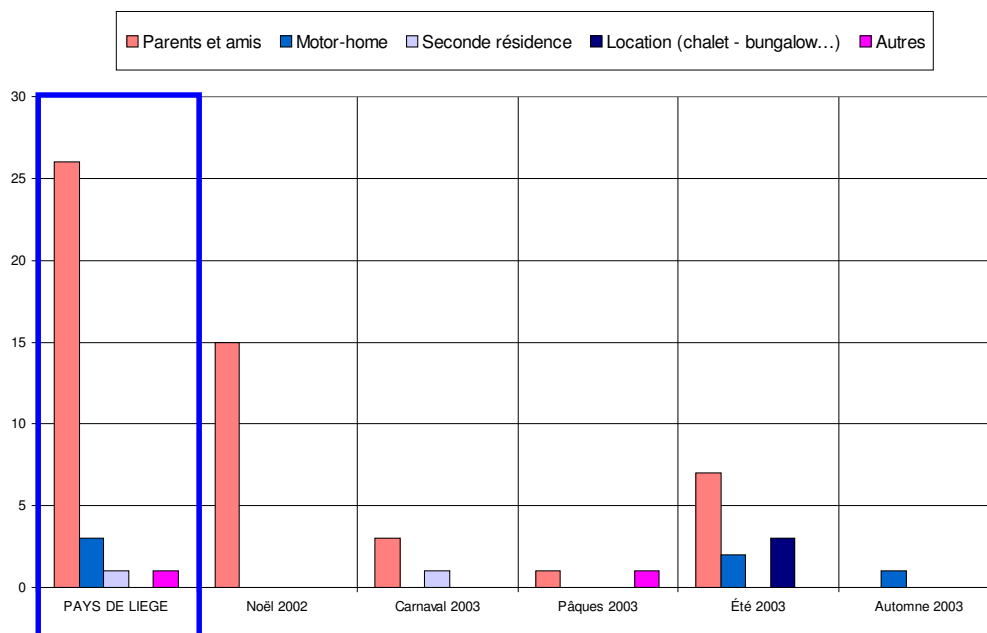
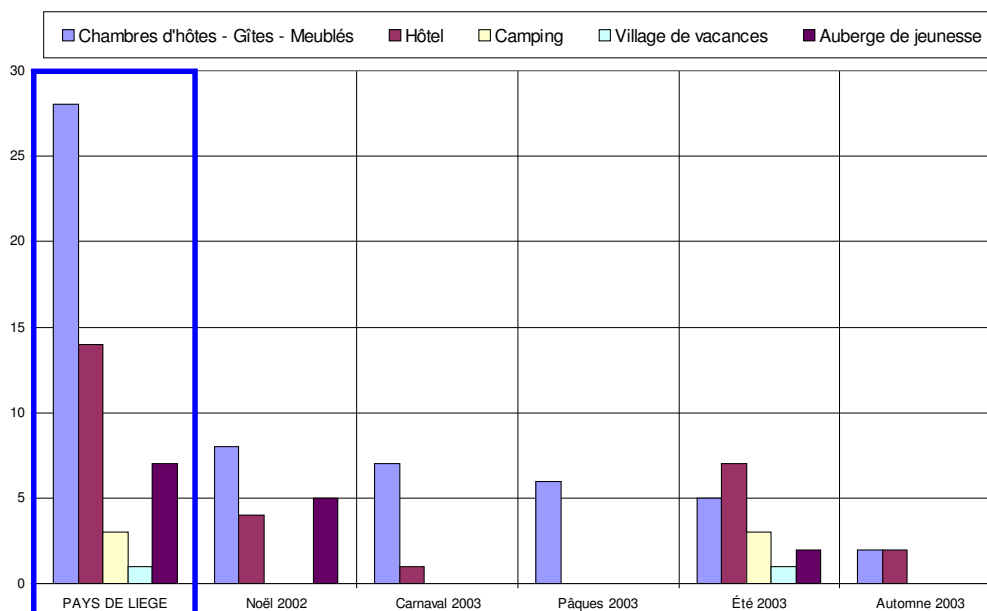
- ✓ 73% des personnes interrogées sont déjà venues dans la région.
- ✓ 91% ont l'intention d'y revenir.
- ✓ 51% souhaitent être informées des activités futures.

## Durée du séjour



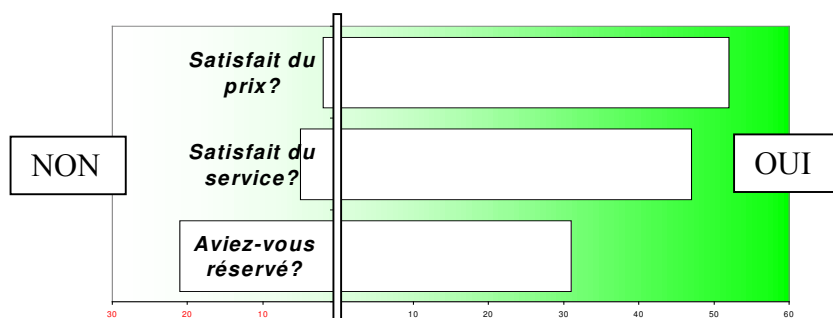
Le tourisme d'un jour prédomine, seuls 21% séjourment dans la région.

## Hébergement



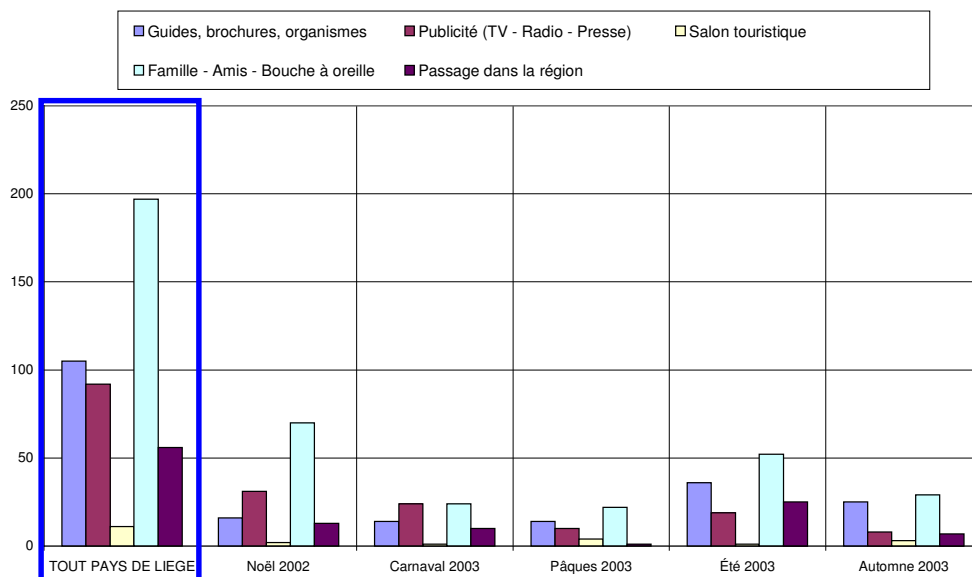
Les types d'hébergement les plus fréquentés sont les chambres d'hôtes & gîtes (32%) et les logements chez les parents & amis (30%).

## Satisfaction en matière d'hébergement

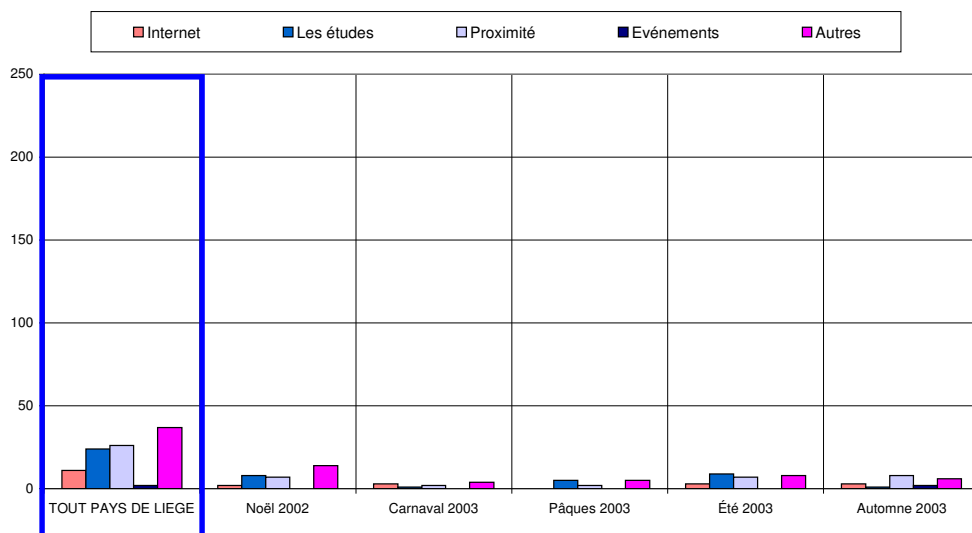


Le taux de satisfaction concernant l'hébergement est très élevé tant au niveau du prix que des services offerts.  
Remarque : Il y a 60% de réservations.

## Sources d'information et de documentation



Les principales sources d'information sont le bouche à oreille (35%), les guides & brochures (19%) et la publicité (16%).



	PAYS DE LIEGE		Noël 2002		Carnaval 2003		Pâques 2003		Été 2003		Automne 2003	
Date :	du	28-déc	du	28-déc	du	7-mars	du	21-avr	du	18-juil	du	18-oct
	au	25-oct	au	4-janv	au	8-mars	au	27-avr	au	13-août	au	25-oct
<b>Langue du formulaire</b>												
Français	400	84,9%	141	90,4%	53	82,8%	42	80,8%	110	83,3%	54	80,6%
Néerlandais	61	13,0%	14	9,0%	10	15,6%	9	17,3%	19	14,4%	9	13,4%
Allemand	10	2,1%	1	0,6%	1	1,6%	1	1,9%	3	2,3%	4	6,0%
<b>Nombres</b>	<b>Entretiens</b>	<b>Jours</b>	<b>Entretiens</b>	<b>Jours</b>	<b>Entretiens</b>	<b>Jours</b>	<b>Entretiens</b>	<b>Jours</b>	<b>Entretiens</b>	<b>Jours</b>	<b>Entretiens</b>	<b>Jours</b>
	471	19	156	3	64	2	52	3	132	9	67	2
	[25 Q. par jour		[52 Q. par jour sur 2 site(s)]		[32 Q. par jour sur 2 site(s)]		[17 Q. par jour sur 4 site(s)]		[15 Q. par jour sur 4 site(s)]		[34 Q. par jour sur 4 site(s)]	
<b>Domicile</b>												
Wallonie	314	66,7%	127	81,4%	41	64,1%	36	69,2%	73	55,3%	37	55,2%
Flandre	34	7,2%	7	4,5%	10	15,6%	3	5,8%	9	6,8%	5	7,5%
Communauté germanophone	4	0,8%	0	0,0%	0	0,0%	0	0,0%	1	0,8%	3	4,5%
Région Bruxelloise	20	4,2%	6	3,8%	3	4,7%	3	5,8%	5	3,8%	3	4,5%
Hollande	37	7,9%	6	3,8%	4	6,3%	7	13,5%	13	9,8%	7	10,4%
France	33	7,0%	6	3,8%	3	4,7%	2	3,8%	17	12,9%	5	7,5%
Allemagne	9	1,9%	1	0,6%	1	1,6%	1	1,9%	2	1,5%	4	6,0%
Luxembourg	2	0,4%	1	0,6%	0	0,0%	0	0,0%	1	0,8%	0	0,0%
Angleterre	0	0,0%	0	0,0%	0	0,0%	0	0,0%	0	0,0%	0	0,0%
Autre	18	3,8%	2	1,3%	2	3,1%	0	0,0%	11	8,3%	3	4,5%
<b>Zone postale belge</b>												
Bruxelles	28	8,2%	9	7,6%	2	4,2%	2	5,1%	8	9,2%	7	14,6%
Antwerpen	8	2,4%	3	2,5%	3	6,3%	0	0,0%	2	2,3%	0	0,0%
Leuven	17	5,0%	3	2,5%	5	10,4%	2	5,1%	5	5,7%	2	4,2%
Liège	235	69,1%	80	67,8%	31	64,6%	29	74,4%	64	73,6%	31	64,6%
Namur	21	6,2%	11	9,3%	3	6,3%	1	2,6%	2	2,3%	4	8,3%
Charleroi	20	5,9%	9	7,6%	2	4,2%	3	7,7%	4	4,6%	2	4,2%
Mons	8	2,4%	2	1,7%	1	2,1%	2	5,1%	1	1,1%	2	4,2%
Brugge	1	0,3%	0	0,0%	0	0,0%	0	0,0%	1	1,1%	0	0,0%
Gent	2	0,6%	1	0,8%	1	2,1%	0	0,0%	0	0,0%	0	0,0%
<b>Zone postale néerlandaise</b>												
Amsterdam	1	3,1%	0	0,0%	0	0,0%	0	0,0%	1	7,7%	0	0,0%
Den Haag	6	18,8%	2	50,0%	0	0,0%	2	33,3%	2	15,4%	0	0,0%
Rotterdam	2	6,3%	0	0,0%	0	0,0%	0	0,0%	2	15,4%	0	0,0%
Breda	1	3,1%	0	0,0%	0	0,0%	0	0,0%	1	7,7%	0	0,0%
Eindhoven	9	28,1%	0	0,0%	2	100,0%	2	33,3%	3	23,1%	2	28,6%
Maastricht	11	34,4%	1	25,0%	0	0,0%	2	33,3%	4	30,8%	4	57,1%
Enschede	1	3,1%	1	25,0%	0	0,0%	0	0,0%	0	0,0%	0	0,0%
Zwolle	1	3,1%	0	0,0%	0	0,0%	0	0,0%	0	0,0%	1	14,3%
Groningen	0	0,0%	0	0,0%	0	0,0%	0	0,0%	0	0,0%	0	0,0%
<b>Zone postale allemande</b>												
Dresde	0	0,0%	0	0,0%	0	0,0%	0	0,0%	0	0,0%	0	0,0%
Berlin	1	12,5%	0	0,0%	0	0,0%	0	0,0%	0	0,0%	1	25,0%
Hambourg	0	0,0%	0	0,0%	0	0,0%	0	0,0%	0	0,0%	0	0,0%
Hanovre	0	0,0%	0	0,0%	0	0,0%	0	0,0%	0	0,0%	0	0,0%
Düsseldorf	0	0,0%	0	0,0%	0	0,0%	0	0,0%	0	0,0%	0	0,0%
Cologne	4	50,0%	0	0,0%	1	100,0%	1	100,0%	2	100,0%	0	0,0%
Francofort	3	37,5%	0	0,0%	0	0,0%	0	0,0%	0	0,0%	3	75,0%
Stuttgart	0	0,0%	0	0,0%	0	0,0%	0	0,0%	0	0,0%	0	0,0%
Munich	0	0,0%	0	0,0%	0	0,0%	0	0,0%	0	0,0%	0	0,0%
Nuremberg	0	0,0%	0	0,0%	0	0,0%	0	0,0%	0	0,0%	0	0,0%
<b>Age</b>												
moins de 16 ans	15	3,2%	3	1,9%	2	3,1%	3	5,9%	6	4,5%	1	1,5%
de 17 à 25 ans	69	14,7%	25	16,2%	11	17,2%	10	19,6%	12	9,1%	11	16,4%
de 26 à 40 ans	148	31,6%	52	33,8%	17	26,6%	18	35,3%	41	31,1%	20	29,9%
de 41 à 60 ans	173	37,0%	56	36,4%	27	42,2%	14	27,5%	58	43,9%	18	26,9%
plus de 60 ans	63	13,5%	18	11,7%	7	10,9%	6	11,8%	15	11,4%	17	25,4%
<b>Profession</b>												
Etudiant	56	12,1%	15	9,9%	9	14,3%	9	18,0%	14	10,6%	9	13,4%
Sans profession	31	6,7%	11	7,3%	5	7,9%	1	2,0%	7	5,3%	7	10,4%
Indépendant	54	11,7%	13	8,6%	9	14,3%	6	12,0%	22	16,7%	4	6,0%
Salarié	176	38,0%	68	45,0%	27	42,9%	23	46,0%	40	30,3%	18	26,9%
Pensionné	75	16,2%	23	15,2%	8	12,7%	7	14,0%	21	15,9%	16	23,9%
Fonctionnaire	71	15,3%	21	13,9%	5	7,9%	4	8,0%	28	21,2%	13	19,4%
<b>Moyen de Transport</b>												
Véhicule individuel	367	78,1%	116	74,8%	50	78,1%	44	84,6%	114	86,4%	43	64,2%
Véhicule de groupe	12	2,6%	0	0,0%	1	1,6%	1	1,9%	2	1,5%	8	11,9%
Transport en commun	81	17,2%	36	23,2%	11	17,2%	5	9,6%	15	11,4%	14	20,9%
A pied	10	2,1%	3	1,9%	2	3,1%	2	3,8%	1	0,8%	2	3,0%
<b>Groupe</b>												
individuellement	54	11,5%	27	17,4%	7	10,9%	3	5,8%	9	6,8%	8	11,9%
en couple	131	27,9%	55	35,5%	22	34,4%	13	25,0%	30	22,7%	11	16,4%
en famille	185	39,4%	41	26,5%	26	40,6%	26	50,0%	68	51,5%	24	35,8%
avec des amis	74	15,7%	28	18,1%	9	14,1%	6	11,5%	19	14,4%	12	17,9%
en groupe	26	5,5%	4	2,6%	0	0,0%	4	7,7%	6	4,5%	12	17,9%
<b>Raison de la visite</b>												
professionnelle	27	5,8%	15	9,8%	6	9,4%	0	0,0%	6	4,5%	0	0,0%
touristique	352	75,4%	60	39,2%	55	85,9%	51	100,0%	124	93,9%	62	92,5%
shopping	88	18,8%	78	51,0%	3	4,7%	0	0,0%	2	1,5%	5	7,5%

<b>1ère visite ?</b>												
Oui	128	27,3%	26	16,9%	19	29,7%	11	21,2%	45	34,1%	27	40,3%
Non	341	72,7%	128	83,1%	45	70,3%	41	78,8%	87	65,9%	40	59,7%
<b>Activités pratiquées</b>												
Visites culturelles	279	28,3%	78	24,0%	37	31,1%	35	28,0%	89	30,2%	40	32,8%
Repas gastronomiques	160	16,2%	68	20,9%	12	10,1%	18	14,4%	38	12,9%	24	19,7%
Loisirs	221	22,4%	83	25,5%	24	20,2%	27	21,6%	72	24,4%	15	12,3%
Promenades	263	26,7%	71	21,8%	40	33,6%	35	28,0%	79	26,8%	38	31,1%
Activités sportives	63	6,4%	25	7,7%	6	5,0%	10	8,0%	17	5,8%	5	4,1%
<b>Durée du séjour</b>												
Un jour	373	79,2%	117	75,0%	52	81,3%	43	82,7%	100	75,8%	61	91,0%
Plus de 1 jour (sans préciser)	42	8,9%	24	15,4%	9	14,1%	8	15,4%	1	0,8%	0	0,0%
moins d'une semaine	23	4,9%	10	6,4%	1	1,6%	1	1,9%	9	6,8%	2	3,0%
une semaine	14	3,0%	1	0,6%	1	1,6%	0	0,0%	11	8,3%	1	1,5%
une à deux semaines	14	3,0%	3	1,9%	0	0,0%	0	0,0%	8	6,1%	3	4,5%
deux à trois semaines	2	0,4%	0	0,0%	0	0,0%	0	0,0%	2	1,5%	0	0,0%
trois semaines à un mois	3	0,6%	1	0,6%	1	1,6%	0	0,0%	1	0,8%	0	0,0%
plus de un mois	0	0,0%	0	0,0%	0	0,0%	0	0,0%	0	0,0%	0	0,0%
<b>Distance</b>												
moins de 10 km	49	38,9%	22	36,7%	5	33,3%	7	46,7%	14	45,2%	1	20,0%
de 10 à 50 km	51	40,5%	25	41,7%	5	33,3%	7	46,7%	12	38,7%	2	40,0%
plus de 50 km	26	20,6%	13	21,7%	5	33,3%	1	6,7%	5	16,1%	2	40,0%
<b>Hébergement</b>												
Chambres d'hôtes - Gîtes - Meublés	28	30,8%	8	25,0%	7	58,3%	6	66,7%	5	15,6%	2	33,3%
Hôtel	15	16,5%	4	12,5%	1	8,3%	0	0,0%	7	21,9%	3	50,0%
Camping	6	6,6%	0	0,0%	0	0,0%	1	11,1%	5	15,6%	0	0,0%
Village de vacances	1	1,1%	0	0,0%	0	0,0%	0	0,0%	1	3,1%	0	0,0%
Auberge de jeunesse	7	7,7%	5	15,6%	0	0,0%	0	0,0%	2	6,3%	0	0,0%
Parents et amis	26	28,6%	15	46,9%	3	25,0%	1	11,1%	7	21,9%	0	0,0%
Motor-home	3	3,3%	0	0,0%	0	0,0%	0	0,0%	2	6,3%	1	16,7%
Seconde résidence	1	1,1%	0	0,0%	1	8,3%	0	0,0%	0	0,0%	0	0,0%
Location (chalet - bungalow...)											0	0,0%
Autres	4	4,4%	0	0,0%	0	0,0%	1	11,1%	3	9,4%	0	0,0%
<b>Services OK ?</b>												
Oui	56	96,6%	19	95,0%	7	100,0%	5	100,0%	22	95,7%	3	100,0%
Non	2	3,4%	1	5,0%	0	0,0%	0	0,0%	1	4,3%	0	0,0%
<b>Prix OK ?</b>												
Oui	51	91,1%	18	94,7%	4	80,0%	5	100,0%	20	87,0%	4	100,0%
Non	5	8,9%	1	5,3%	1	20,0%	0	0,0%	3	13,0%	0	0,0%
<b>Réservation</b>												
Oui	34	60,7%	10	52,6%	4	80,0%	3	60,0%	14	60,9%	3	75,0%
Non	22	39,3%	9	47,4%	1	20,0%	2	40,0%	9	39,1%	1	25,0%
<b>Déjà visité le site ?</b>												
Oui	347	78,9%	111	82,2%	55	93,2%	43	86,0%	93	70,5%	45	70,3%
Non	93	21,1%	24	17,8%	4	6,8%	7	14,0%	39	29,5%	19	29,7%
<b>Source d'info</b>												
Guides, brochures, organismes	105	18,7%	16	9,8%	14	16,9%	14	22,2%	36	22,5%	25	27,2%
Publicité (TV - Radio - Presse)	92	16,4%	31	19,0%	24	28,9%	10	15,9%	19	11,9%	8	8,7%
Salon touristique	11	2,0%	2	1,2%	1	1,2%	4	6,3%	1	0,6%	3	3,3%
Famille - Amis - Bouche à oreille	197	35,1%	70	42,9%	24	28,9%	22	34,9%	52	32,5%	29	31,5%
Passage dans la région	56	10,0%	13	8,0%	10	12,0%	1	1,6%	25	15,6%	7	7,6%
Internet	11	2,0%	2	1,2%	3	3,6%	0	0,0%	3	1,9%	3	3,3%
Les études	24	4,3%	8	4,9%	1	1,2%	5	7,9%	9	5,6%	1	1,1%
Proximité	26	4,6%	7	4,3%	2	2,4%	2	3,2%	7	4,4%	8	8,7%
Evénements											2	2,2%
Autres	37	6,6%	14	8,6%	4	4,8%	5	7,9%	8	5,0%	6	6,5%
<b>Appréciation</b>												
très faible	2	0,5%	1	0,8%	0	0,0%	0	0,0%	1	0,8%	0	0,0%
faible	7	1,7%	3	2,3%	0	0,0%	0	0,0%	3	2,4%	1	1,9%
moyenne	55	13,1%	31	23,3%	1	1,6%	9	20,0%	11	8,7%	3	5,7%
bonne	217	51,8%	74	55,6%	30	49,2%	23	51,1%	72	56,7%	18	34,0%
très bonne	138	32,9%	24	18,0%	30	49,2%	13	28,9%	40	31,5%	31	58,5%
<b>Intention de revenir</b>												
Oui	379	90,7%	130	97,7%	57	91,9%	37	90,2%	106	83,5%	49	89,1%
Non	39	9,3%	3	2,3%	5	8,1%	4	9,8%	21	16,5%	6	10,9%
<b>Info ?</b>												
Oui	204	51,4%	71	55,9%	30	48,4%	16	57,1%	60	47,6%	27	50,0%
Non	193	48,6%	56	44,1%	32	51,6%	12	42,9%	66	52,4%	27	50,0%