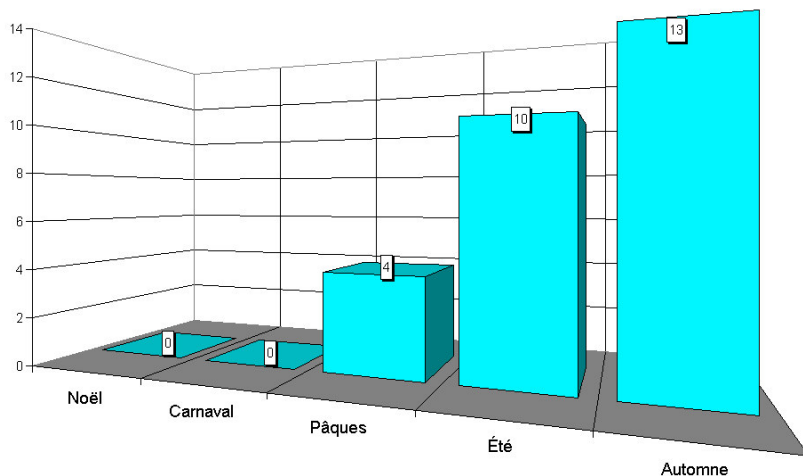


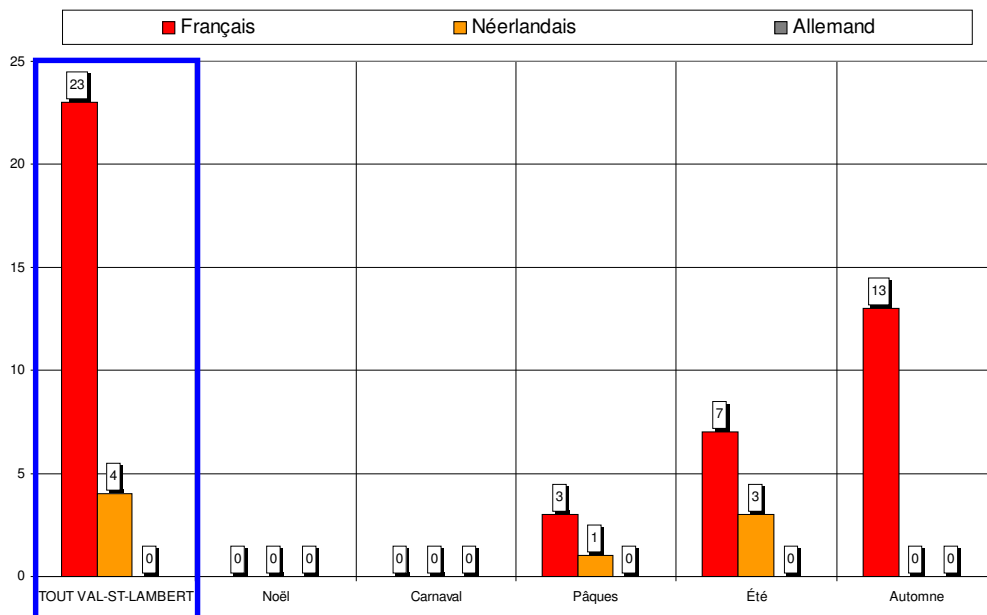


Nombre de questionnaires, saison par saison



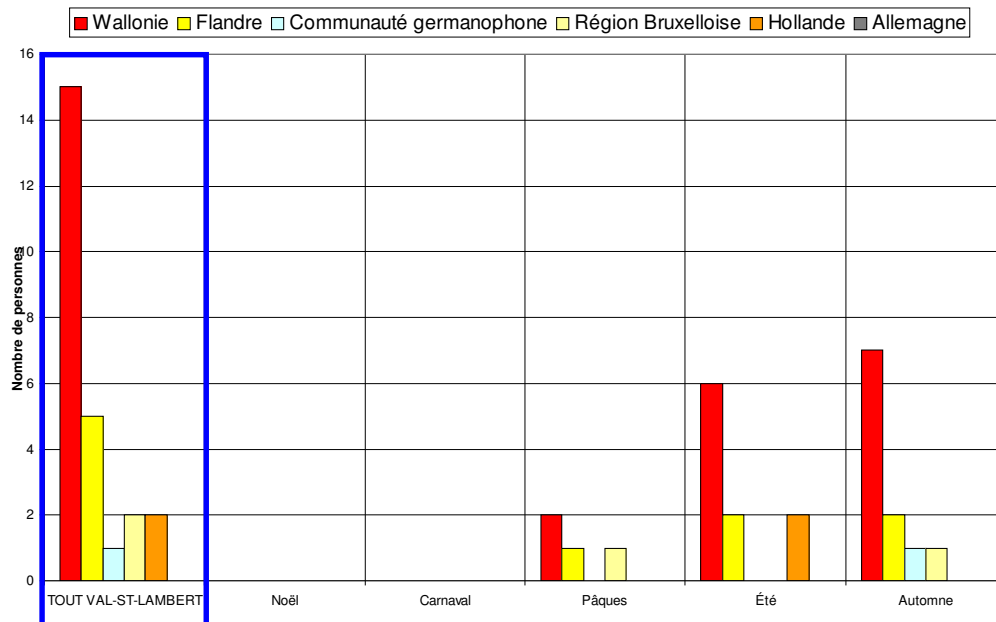
Au total, 27 questionnaires ont été recueillis en 3 vagues d'enquêtes (5 jours d'entretiens) Cet échantillon est peu représentatif.

Langue des questionnaires



85% des questionnaires sont complétés en français, 15% en néerlandais.

Région d'origine des personnes interrogées



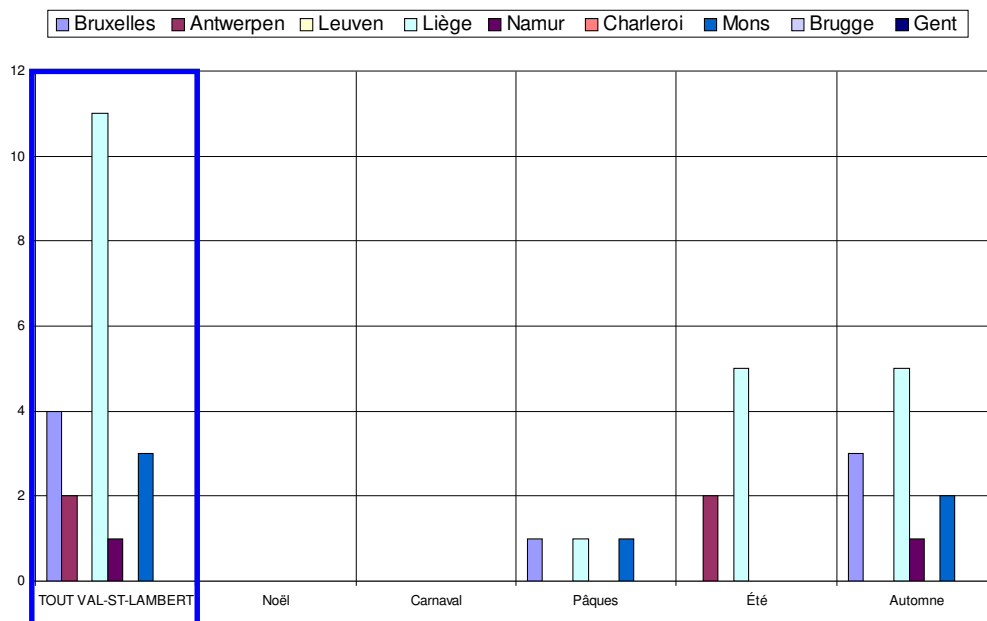
56% des personnes interrogées sont domiciliés en Wallonie, 19% en Flandre.

Région d'origine pour les visiteurs provenant de Belgique

Dans les graphiques et les commentaires qui suivent, les « régions » sont définies par le premier chiffre du code postal :

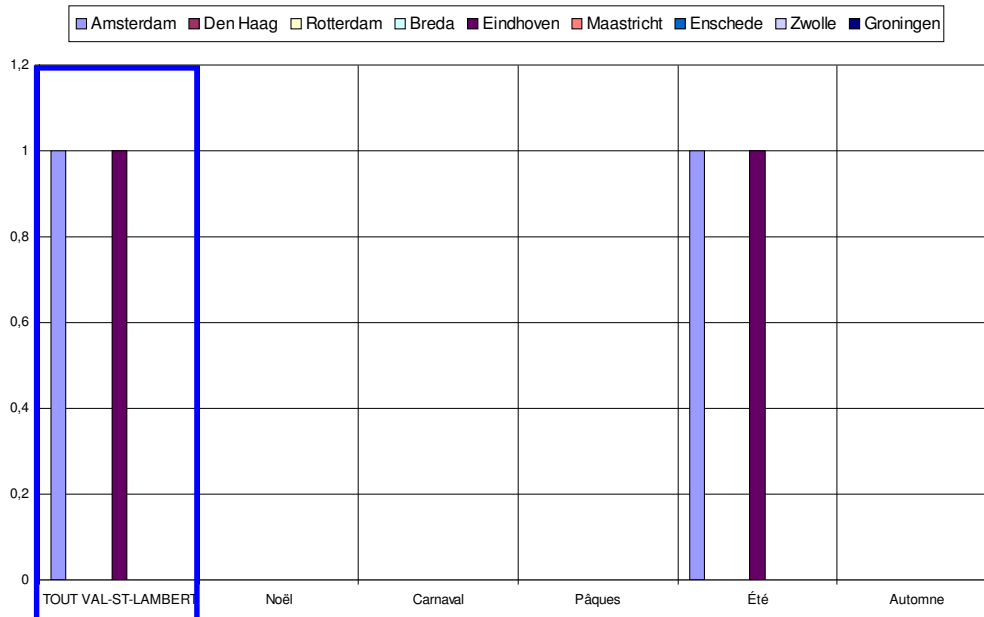
- ✓ la « région de Bruxelles » comprend les communes dont le numéro commence par le chiffre 1,
- ✓ la « région d'Anvers » comprend les communes dont le numéro commence par 2,
- ✓ la « région de Louvain », les communes dont le numéro commence par 3 et comprend donc le Limbourg,
- ✓ la « région de Liège », les communes dont le numéro commence par 4, y compris donc les Cantons de l'Est,
- ✓ la « région de Namur », les communes dont le numéro commence par 5,
- ✓ la « région de Charleroi », les communes dont le numéro commence par 6, donc également des communes du Luxembourg,
- ✓ la « région de Mons », les communes dont le numéro commence par 7,
- ✓ la « région de Bruges », les communes dont le numéro commence par 8,
- ✓ la « région de Gand », les communes dont le numéro commence par 9.

De même, les « régions » de Hollande sont également définies par le premier chiffre du code postal : Amsterdam, 1 ; La Haye, 2 ; Maastricht, 6 etc



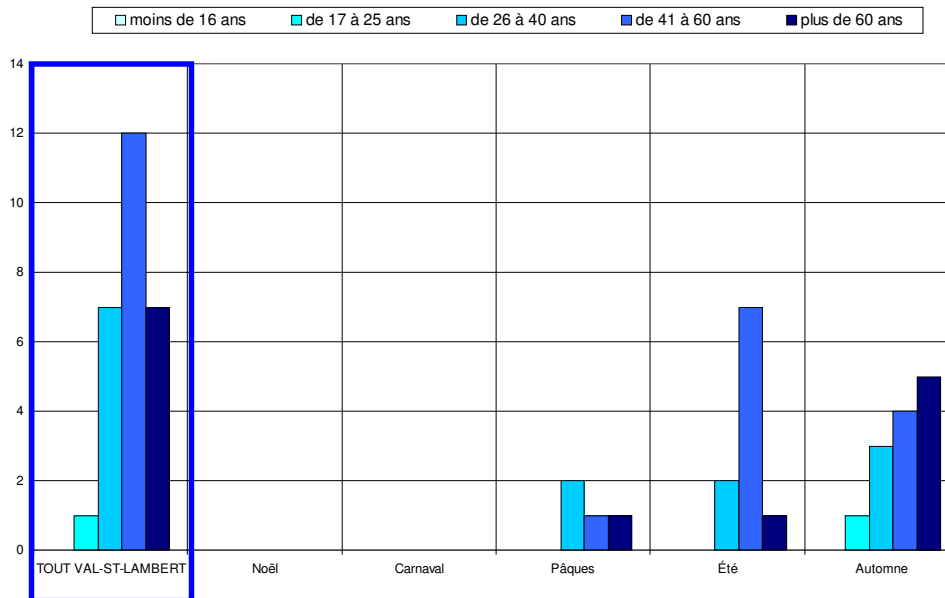
Critère peu représentatif, donné à titre purement indicatif.

Région d'origine pour les visiteurs provenant de Hollande

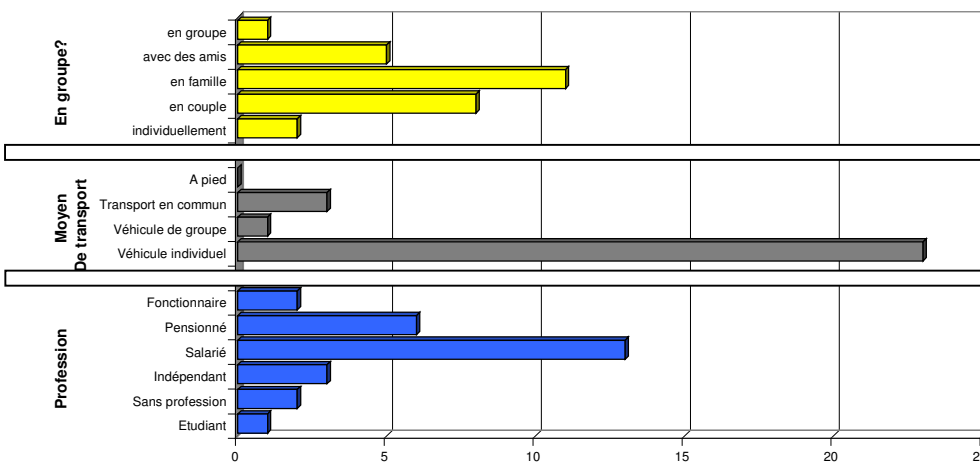


Critère peu représentatif, donné à titre purement indicatif.

Caractéristiques des visiteurs questionnés



La tranche d'âge des 41-60 ans prédomine (44%).

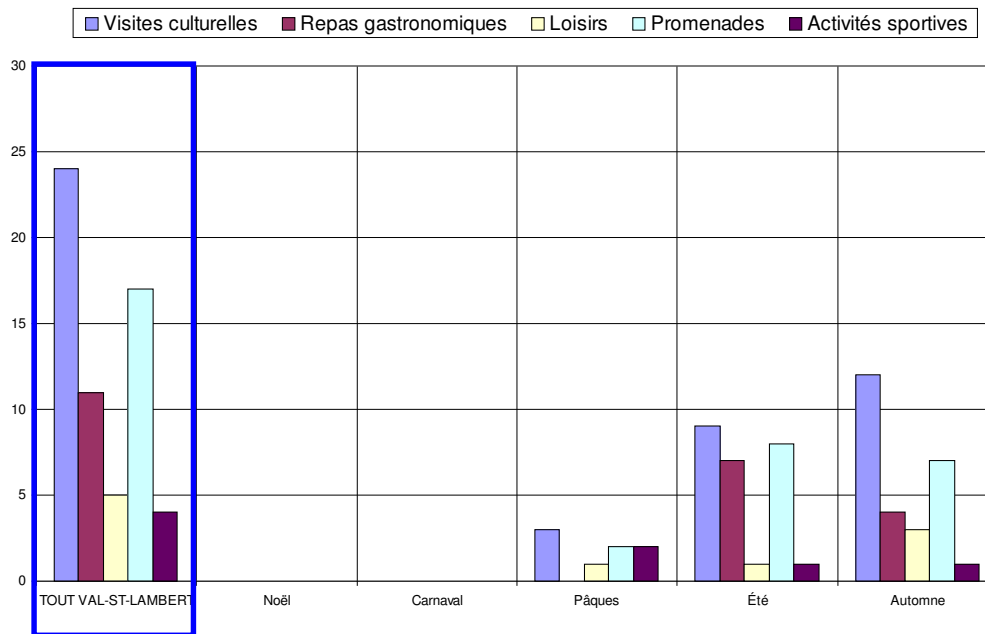


✓ 70% des personnes interrogées viennent en couple ou en famille.

✓ Le véhicule individuel est le moyen de transport le plus fréquent (85%), les transports en commun sont plus utilisés que dans les autres endroits.

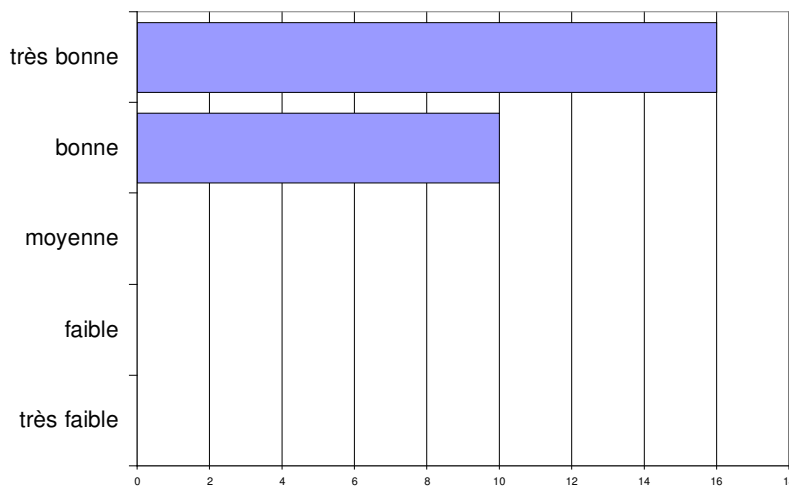
✓ Les salariés sont majoritaires (48%), les pensionnés représentent 22% des visiteurs.

Activités touristiques pratiquées



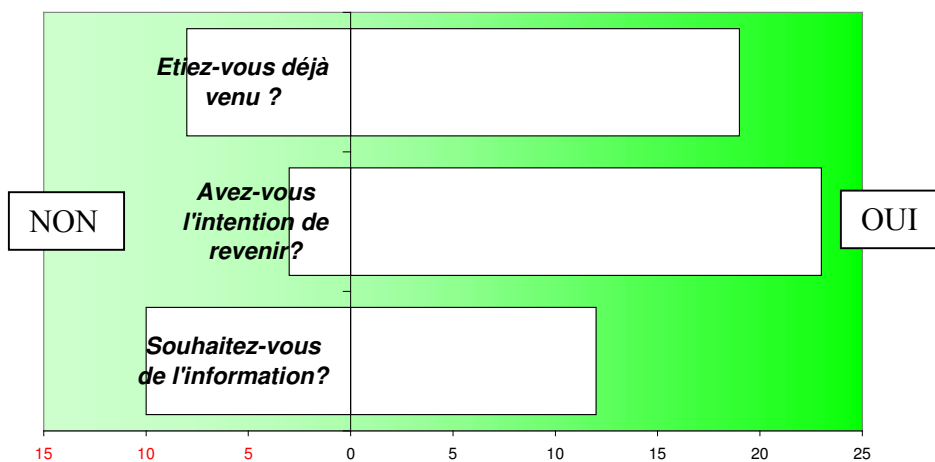
Visites culturelles, promenades et repas gastronomiques sont les activités les plus fréquemment citées.

Appréciation de l'endroit touristique



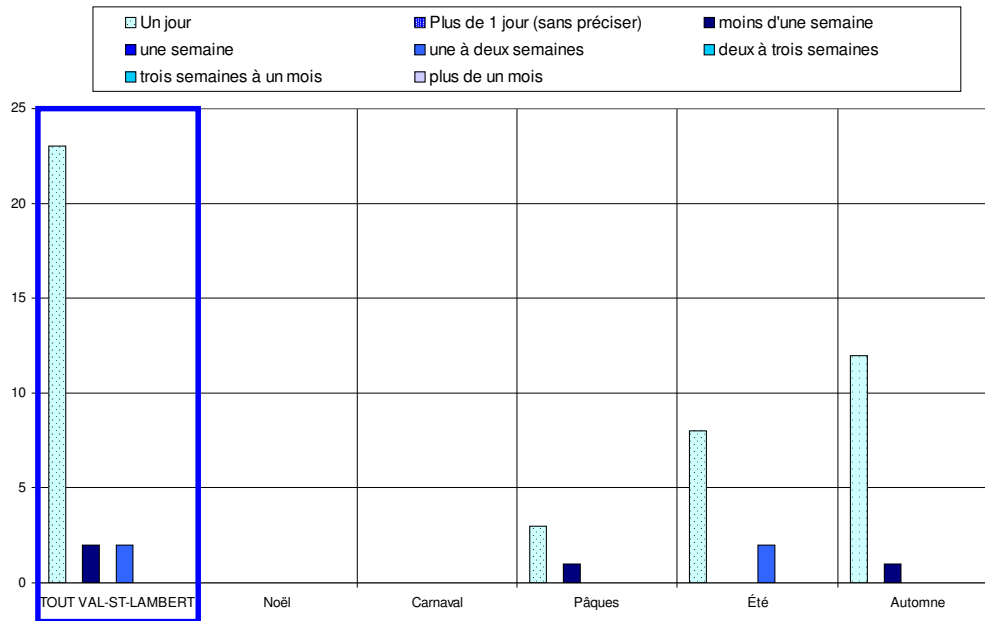
L'appréciation des visiteurs est bonne à très bonne.

Fréquentation



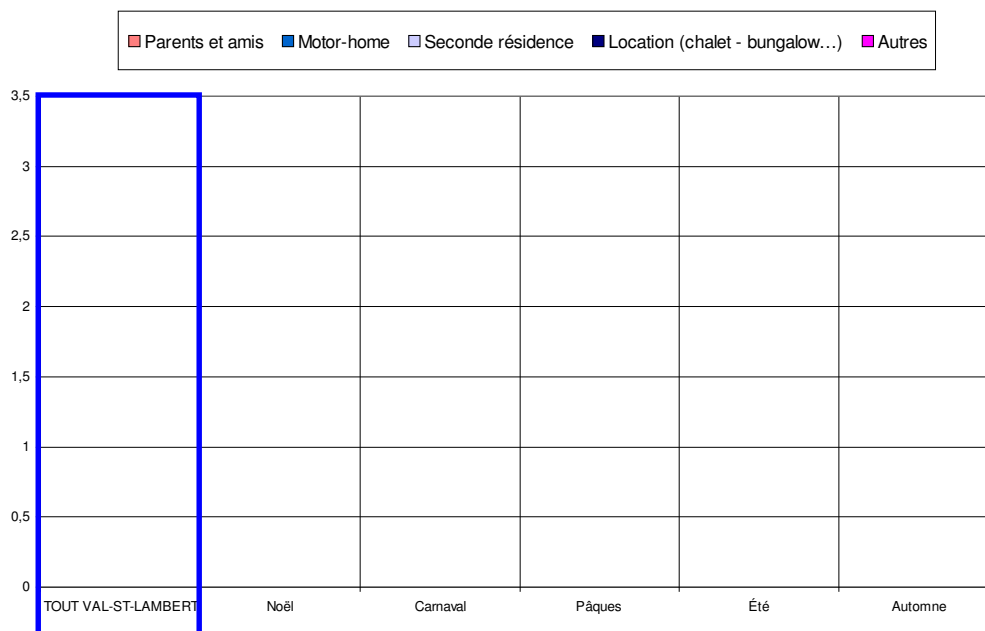
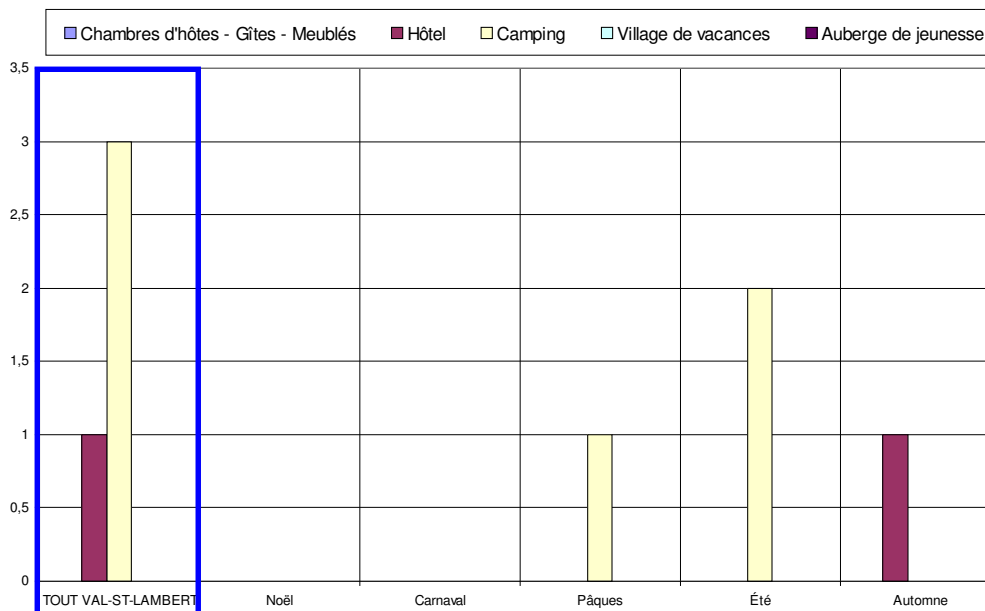
- ✓ 70% des personnes interrogées sont déjà venues dans la région.
- ✓ 89% ont l'intention d'y revenir.
- ✓ 55% souhaitent être informées des activités futures.

Durée du séjour



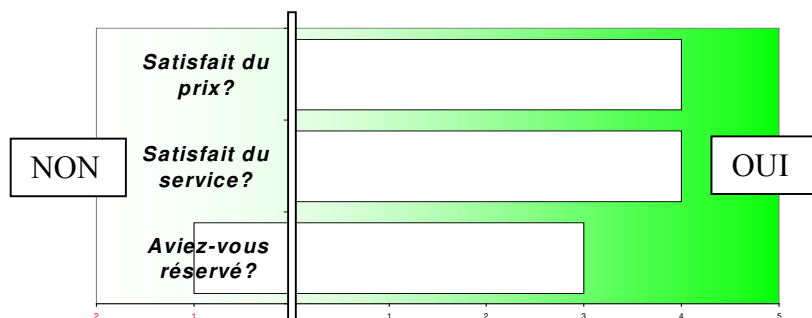
Le tourisme d'un jour prédomine largement, seuls 15% séjournent dans la région.

Hébergement



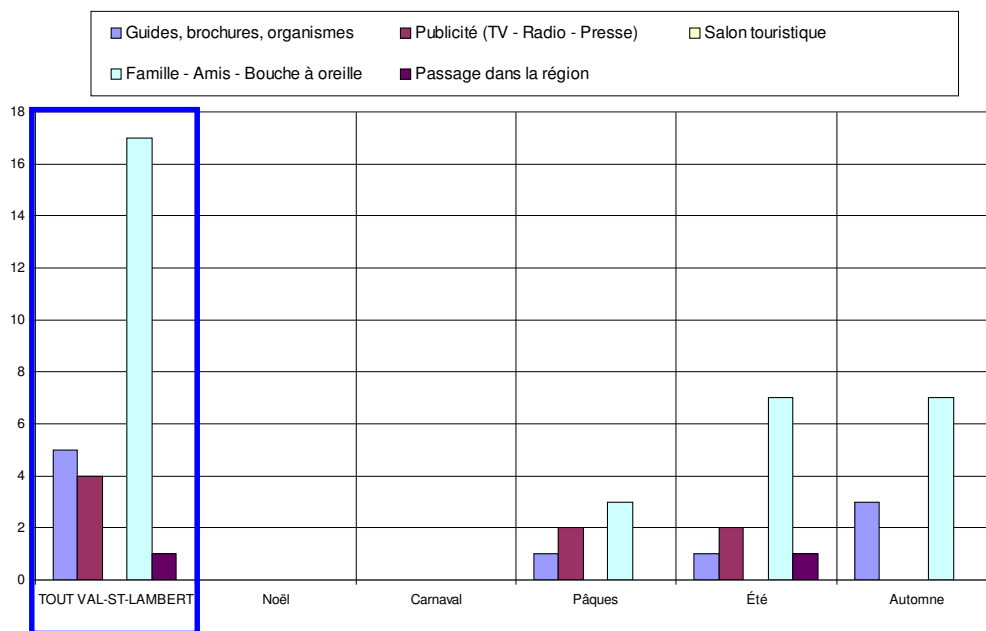
Critère peu représentatif, donné à titre purement indicatif.

Satisfaction en matière d'hébergement

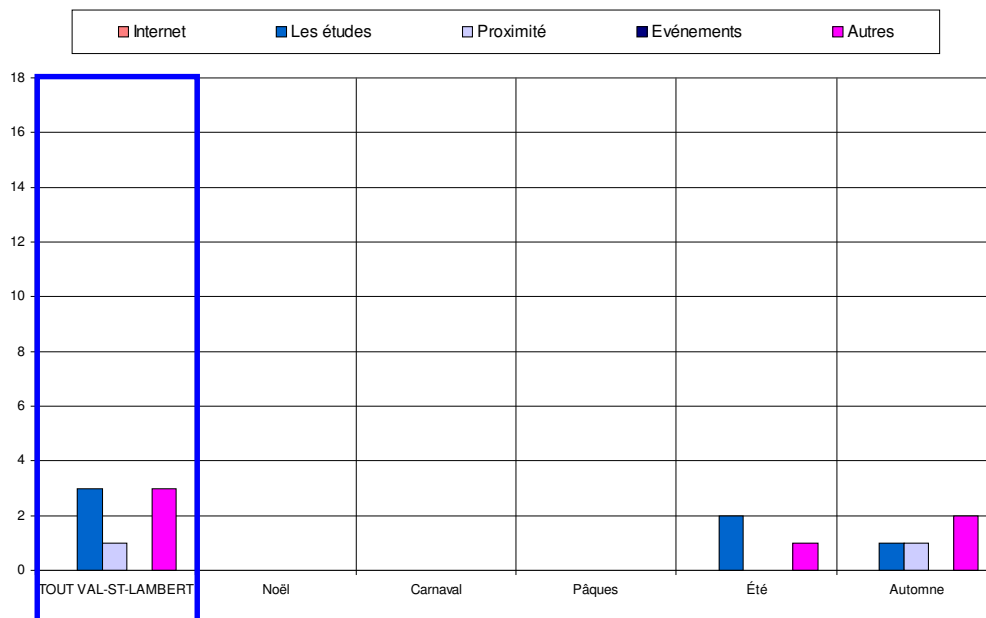


Critère peu représentatif, donné à titre purement indicatif..

Sources d'information et de documentation



Les principales sources d'information sont le bouche à oreille (50%), les guides & brochures (15%) et la publicité (12%).



Réponses aux questions ouvertes à propos des points forts, points faibles ou commentaires libres

Points forts les plus souvent cités	Points faibles les plus souvent cités
Démonstration : 6 x • Parcours : 5 x Accueil : 4 x Beauté, patrimoine : 4 x	Signalisation : 8 x Promotion, publicité, site internet sommaire...

	VAL-ST-LAMBERT		Noël 2002		Carnaval 2003		Pâques 2003		Été 2003		Automne 2003	
Date :	du	26-avr	du		du		du	26-avr	du	21-juil	du	18-oct
	au	18-oct	au		au		au	26-avr	au	5-août	au	18-oct
Langue du formulaire												
Français	23	85,2%	0	-	0	-	3	75,0%	7	70,0%	13	100,0%
Néerlandais	4	14,8%	0	-	0	-	1	25,0%	3	30,0%	0	0,0%
Allemand	0	0,0%	0	-	0	-	0	0,0%	0	0,0%	0	0,0%
Nombres	Entretiens	Jours	Entretiens	Jours	Entretiens	Jours	Entretiens	Jours	Entretiens	Jours	Entretiens	Jours
	27	5	0	0	0	0	4	1	10	3	13	1
	5 Q. par jour						[4 Q. par jour sur 1 site(s)]		[3 Q. par jour sur 1 site(s)]		[13 Q. par jour sur 1 site(s)]	
Domicile												
Wallonie	15	55,6%	0	-	0	-	2	50,0%	6	60,0%	7	53,8%
Flandre	5	18,5%	0	-	0	-	1	25,0%	2	20,0%	2	15,4%
Communauté germanophone	1	3,7%	0	-	0	-	0	0,0%	0	0,0%	1	7,7%
Région Bruxelloise	2	7,4%	0	-	0	-	1	25,0%	0	0,0%	1	7,7%
Hollande	2	7,4%	0	-	0	-	0	0,0%	2	20,0%	0	0,0%
France	1	3,7%	0	-	0	-	0	0,0%	0	0,0%	1	7,7%
Allemagne	0	0,0%	0	-	0	-	0	0,0%	0	0,0%	0	0,0%
Luxembourg	0	0,0%	0	-	0	-	0	0,0%	0	0,0%	0	0,0%
Angleterre	0	0,0%	0	-	0	-	0	0,0%	0	0,0%	0	0,0%
Autre	1	3,7%	0	-	0	-	0	0,0%	0	0,0%	1	7,7%
Zone postale belge												
Bruxelles	4	19,0%	0	-	0	-	1	33,3%	0	0,0%	3	27,3%
Antwerpen	2	9,5%	0	-	0	-	0	0,0%	2	28,6%	0	0,0%
Leuven	0	0,0%	0	-	0	-	0	0,0%	0	0,0%	0	0,0%
Liège	11	52,4%	0	-	0	-	1	33,3%	5	71,4%	5	45,5%
Namur	1	4,8%	0	-	0	-	0	0,0%	0	0,0%	1	9,1%
Charleroi	0	0,0%	0	-	0	-	0	0,0%	0	0,0%	0	0,0%
Mons	3	14,3%	0	-	0	-	1	33,3%	0	0,0%	2	18,2%
Brugge	0	0,0%	0	-	0	-	0	0,0%	0	0,0%	0	0,0%
Gent	0	0,0%	0	-	0	-	0	0,0%	0	0,0%	0	0,0%
Zone postale néerlandaise												
Amsterdam	1	50,0%	0	0,0%	0	0,0%	0	0,0%	1	50,0%	0	0,0%
Den Haag	0	0,0%	0	0,0%	0	0,0%	0	0,0%	0	0,0%	0	0,0%
Rotterdam	0	0,0%	0	0,0%	0	0,0%	0	0,0%	0	0,0%	0	0,0%
Breda	0	0,0%	0	0,0%	0	0,0%	0	0,0%	0	0,0%	0	0,0%
Eindhoven	1	50,0%	0	0,0%	0	0,0%	0	0,0%	1	50,0%	0	0,0%
Maastricht	0	0,0%	0	0,0%	0	0,0%	0	0,0%	0	0,0%	0	0,0%
Enschede	0	0,0%	0	0,0%	0	0,0%	0	0,0%	0	0,0%	0	0,0%
Zwolle	0	0,0%	0	0,0%	0	0,0%	0	0,0%	0	0,0%	0	0,0%
Groningen	0	0,0%	0	0,0%	0	0,0%	0	0,0%	0	0,0%	0	0,0%
Zone postale allemande												
Dresde	0	-	0	0,0%	0	0,0%	0	0,0%	0	0,0%	0	0,0%
Berlin	0	-	0	0,0%	0	0,0%	0	0,0%	0	0,0%	0	0,0%
Hambourg	0	-	0	0,0%	0	0,0%	0	0,0%	0	0,0%	0	0,0%
Hanovre	0	-	0	0,0%	0	0,0%	0	0,0%	0	0,0%	0	0,0%
Düsseldorf	0	-	0	0,0%	0	0,0%	0	0,0%	0	0,0%	0	0,0%
Cologne	0	-	0	0,0%	0	0,0%	0	0,0%	0	0,0%	0	0,0%
Francfort	0	-	0	0,0%	0	0,0%	0	0,0%	0	0,0%	0	0,0%
Stuttgart	0	-	0	0,0%	0	0,0%	0	0,0%	0	0,0%	0	0,0%
Munich	0	-	0	0,0%	0	0,0%	0	0,0%	0	0,0%	0	0,0%
Nuremberg	0	-	0	0,0%	0	0,0%	0	0,0%	0	0,0%	0	0,0%
Age												
moins de 16 ans	0	0,0%	0	-	0	-	0	0,0%	0	0,0%	0	0,0%
de 17 à 25 ans	1	3,7%	0	-	0	-	0	0,0%	0	0,0%	1	7,7%
de 26 à 40 ans	7	25,9%	0	-	0	-	2	50,0%	2	20,0%	3	23,1%
de 41 à 60 ans	12	44,4%	0	-	0	-	1	25,0%	7	70,0%	4	30,8%
plus de 60 ans	7	25,9%	0	-	0	-	1	25,0%	1	10,0%	5	38,5%
Profession												
Etudiant	1	3,7%	0	-	0	-	0	0,0%	0	0,0%	1	7,7%
Sans profession	2	7,4%	0	-	0	-	0	0,0%	0	0,0%	2	15,4%
Indépendant	3	11,1%	0	-	0	-	1	25,0%	1	10,0%	1	7,7%
Salarié	13	48,1%	0	-	0	-	2	50,0%	6	60,0%	5	38,5%
Pensionné	6	22,2%	0	-	0	-	1	25,0%	1	10,0%	4	30,8%
Fonctionnaire	2	7,4%	0	-	0	-	0	0,0%	2	20,0%	0	0,0%
Moyen de Transport												
Véhicule individuel	23	85,2%	0	-	0	-	4	100,0%	9	90,0%	10	76,9%
Véhicule de groupe	1	3,7%	0	-	0	-	0	0,0%	1	10,0%	0	0,0%
Transport en commun	3	11,1%	0	-	0	-	0	0,0%	0	0,0%	3	23,1%
A pied	0	0,0%	0	-	0	-	0	0,0%	0	0,0%	0	0,0%
Groupe												
individuellement	2	7,4%	0	-	0	-	0	0,0%	0	0,0%	2	15,4%
en couple	8	29,6%	0	-	0	-	1	25,0%	4	40,0%	3	23,1%
en famille	11	40,7%	0	-	0	-	3	75,0%	3	30,0%	5	38,5%
avec des amis	5	18,5%	0	-	0	-	0	0,0%	2	20,0%	3	23,1%
en groupe	1	3,7%	0	-	0	-	0	0,0%	1	10,0%	0	0,0%
Raison de la visite												
professionnelle	0	0,0%	0	-	0	-	0	0,0%	0	0,0%	0	0,0%
touristique	27	100,0%	0	-	0	-	4	100,0%	10	100,0%	13	100,0%
shopping	0	0,0%	0	-	0	-	0	0,0%	0	0,0%	0	0,0%

1ère visite ?												
Oui	8	29,6%	0	-	0	-	1	25,0%	0	0,0%	7	53,8%
Non	19	70,4%	0	-	0	-	3	75,0%	10	100,0%	6	46,2%
Activités pratiquées												
Visites culturelles	24	39,3%	0	-	0	-	3	37,5%	9	34,6%	12	44,4%
Repas gastronomiques	11	18,0%	0	-	0	-	0	0,0%	7	26,9%	4	14,8%
Loisirs	5	8,2%	0	-	0	-	1	12,5%	1	3,8%	3	11,1%
Promenades	17	27,9%	0	-	0	-	2	25,0%	8	30,8%	7	25,9%
Activités sportives	4	6,6%	0	-	0	-	2	25,0%	1	3,8%	1	3,7%
Durée du séjour												
Un jour	23	85,2%	0	-	0	-	3	75,0%	8	80,0%	12	92,3%
Plus de 1 jour (sans préciser)	0	0,0%	0	-	0	-	0	0,0%	0	0,0%	0	0,0%
moins d'une semaine	2	7,4%	0	-	0	-	1	25,0%	0	0,0%	1	7,7%
une semaine	0	0,0%	0	-	0	-	0	0,0%	0	0,0%	0	0,0%
une à deux semaines	2	7,4%	0	-	0	-	0	0,0%	2	20,0%	0	0,0%
deux à trois semaines	0	0,0%	0	-	0	-	0	0,0%	0	0,0%	0	0,0%
trois semaines à un mois	0	0,0%	0	-	0	-	0	0,0%	0	0,0%	0	0,0%
plus de un mois	0	0,0%	0	-	0	-	0	0,0%	0	0,0%	0	0,0%
Distance												
moins de 10 km	2	40,0%	0	-	0	-	1	50,0%	0	0,0%	1	100,0%
de 10 à 50 km	2	40,0%	0	-	0	-	1	50,0%	1	50,0%	0	0,0%
plus de 50 km	1	20,0%	0	-	0	-	0	0,0%	1	50,0%	0	0,0%
Hébergement												
Chambres d'hôtes - Gîtes - Meublés	0	0,0%	0	-	0	-	0	0,0%	0	0,0%	0	0,0%
Hôtel	1	25,0%	0	-	0	-	0	0,0%	0	0,0%	1	100,0%
Camping	3	75,0%	0	-	0	-	1	100,0%	2	100,0%	0	0,0%
Village de vacances	0	0,0%	0	-	0	-	0	0,0%	0	0,0%	0	0,0%
Auberge de jeunesse	0	0,0%	0	-	0	-	0	0,0%	0	0,0%	0	0,0%
Parents et amis	0	0,0%	0	-	0	-	0	0,0%	0	0,0%	0	0,0%
Motor-home	0	0,0%	0	-	0	-	0	0,0%	0	0,0%	0	0,0%
Seconde résidence	0	0,0%	0	-	0	-	0	0,0%	0	0,0%	0	0,0%
Location (chalet - bungalow...)											0	
Autres	0	0,0%	0	-	0	-	0	0,0%	0	0,0%	0	0,0%
Services OK ?												
Oui	4	100,0%	0	-	0	-	1	100,0%	2	100,0%	1	100,0%
Non	0	0,0%	0	-	0	-	0	0,0%	0	0,0%	0	0,0%
Prix OK ?												
Oui	4	100,0%	0	-	0	-	1	100,0%	2	100,0%	1	100,0%
Non	0	0,0%	0	-	0	-	0	0,0%	0	0,0%	0	0,0%
Réservation												
Oui	3	75,0%	0	-	0	-	0	0,0%	2	100,0%	1	100,0%
Non	1	25,0%	0	-	0	-	1	100,0%	0	0,0%	0	0,0%
Déjà visité le site ?												
Oui	23	85,2%	0	-	0	-	3	75,0%	8	80,0%	12	92,3%
Non	4	14,8%	0	-	0	-	1	25,0%	2	20,0%	1	7,7%
Source d'info												
Guides, brochures, organismes	5	14,7%	0	-	0	-	1	16,7%	1	7,1%	3	21,4%
Publicité (TV - Radio - Presse)	4	11,8%	0	-	0	-	2	33,3%	2	14,3%	0	0,0%
Salon touristique	0	0,0%	0	-	0	-	0	0,0%	0	0,0%	0	0,0%
Famille - Amis - Bouche à oreille	17	50,0%	0	-	0	-	3	50,0%	7	50,0%	7	50,0%
Passage dans la région	1	2,9%	0	-	0	-	0	0,0%	1	7,1%	0	0,0%
Internet	0	0,0%	0	-	0	-	0	0,0%	0	0,0%	0	0,0%
Les études	3	8,8%	0	-	0	-	0	0,0%	2	14,3%	1	7,1%
Proximité	1	2,9%	0	-	0	-	0	0,0%	0	0,0%	1	7,1%
Evénements											0	
Autres	3	8,8%	0	-	0	-	0	0,0%	1	7,1%	2	14,3%
Appréciation												
très faible	0	0,0%	0	-	0	-	0	0,0%	0	0,0%	0	0,0%
faible	0	0,0%	0	-	0	-	0	0,0%	0	0,0%	0	0,0%
moyenne	0	0,0%	0	-	0	-	0	0,0%	0	0,0%	0	0,0%
bonne	10	38,5%	0	-	0	-	0	0,0%	8	80,0%	2	16,7%
très bonne	16	61,5%	0	-	0	-	4	100,0%	2	20,0%	10	83,3%
Intention de revenir												
Oui	23	88,5%	0	-	0	-	4	100,0%	8	80,0%	11	91,7%
Non	3	11,5%	0	-	0	-	0	0,0%	2	20,0%	1	8,3%
Info ?												
Oui	12	54,5%	0	-	0	-	2	66,7%	4	40,0%	6	66,7%
Non	10	45,5%	0	-	0	-	1	33,3%	6	60,0%	3	33,3%

VAL-ST-LAMBERT	[Site N°] 1.15 Organisme	[Site N°] 2.4.s Pt faible Site/Rég	[Site N°] 2.5.s Pt FORT Site/Rég	[Site N°] 3.1 Commentaires
Site N° : 51	internet Degrif tour [51.5]	signalisation à partir de l'autoroute venant de bruxelles [51.5]	unique [51.4]	visite à recommander à tous,site bien exploité [51.5]
Campagne : 1	internet [51.4]	signalisation [51.4]	très joli parcours,très attractif [51.4]	site internet pas mis à jour et pas assez précis [51.4]
du		panneaux de signalisation [51.4]	très belle visite,super parcours spectacle [51.4]	sensibiliser les dirigeants pour plus promouvoir le site [51.4]
26-avr-03		manque de signalisation [51.4]	très beau site avec de beaux bâtiments [51.4]	réorganiser l'emplacement [51.3]
au		les indications sont mauvaises [51.3]	qualité du travail malgré le peu d'artisans restants [51.4]	plus promouvoir le site [51.4]
18-oct-03		le patrimoine disparaît peu à peu [51.4]	qualité des explications [51.5]	plus de pubs [51.5]
		la région wallonne ne s'investit pas assez pour son patrimoine [51.4]	parcours-spectacle,démonstration,accueil [51.5]	faire plus de pubs [51.5]
		indications (panneaux) [51.5]	démonstration,parcours spectacle [51.3]	espoir d'un avenir meilleur pour la cristallerie [51.5]
		continuer la rénovation [51.5]	démonstration [51.5]	continuer la rénovation [51.5]
		ca raisonne un peu de trop,trop rapide [51.3]	démonstration [51.5]	
			démonstration [51.3]	
			déco,facilité d'accès,vitrine interactive,parcours spectacle,guide [51.5]	
			déco,démonstration [51.5]	
			côté pédagogique [51.3]	
			caractère ludique de la visite pour enfants [51.4]	
			bon accueil [51.5]	
			bien organisé [51.4]	
			bien expliqué [51.4]	
			beaux bâtiments,bonne atmosphère,très bon accueil [51.5]	
			beau [51.4]	
			aspect patrimoine [51.3]	
			accueil [51.5]	