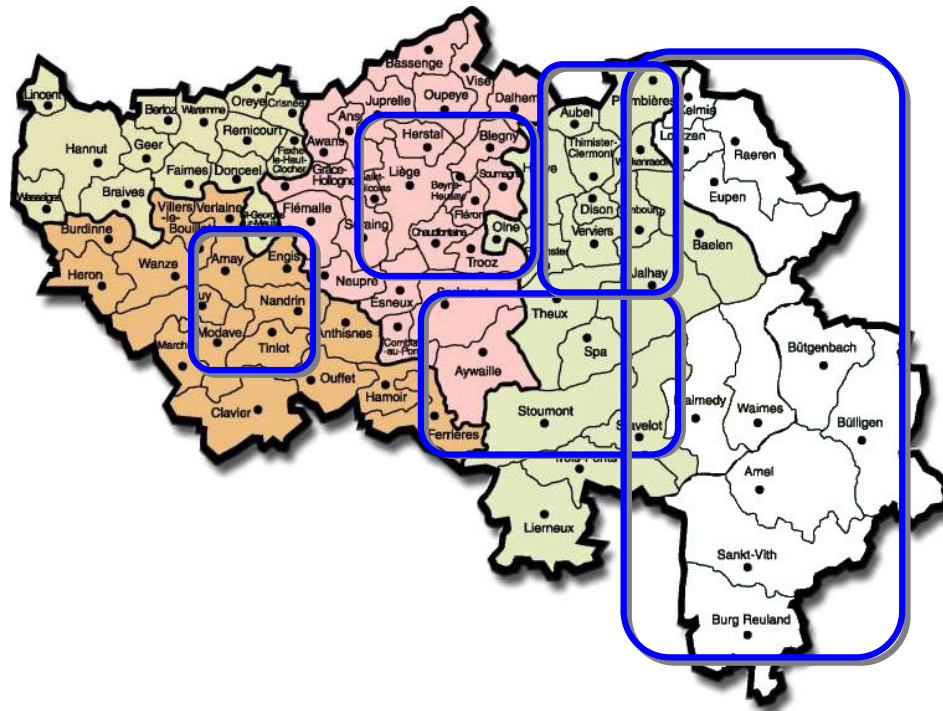
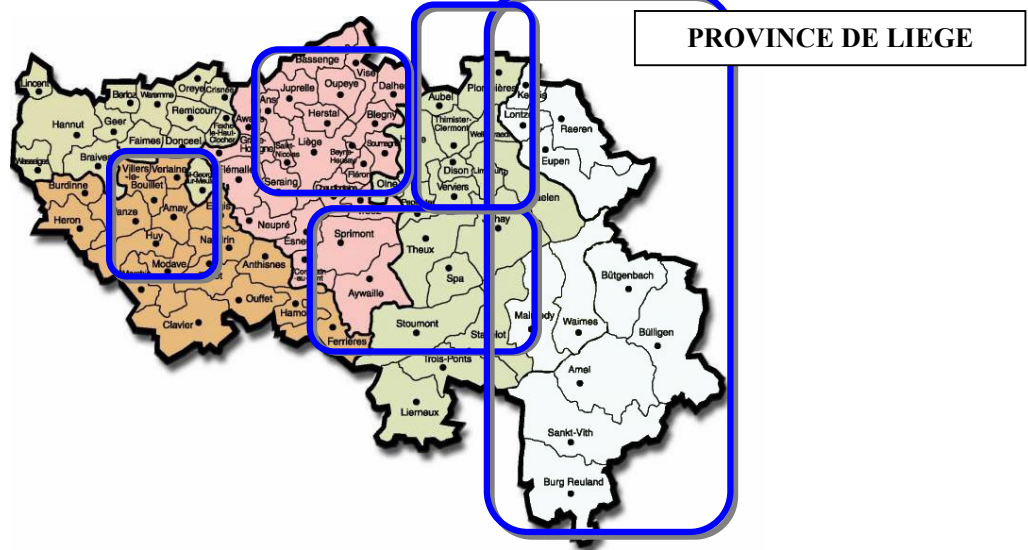


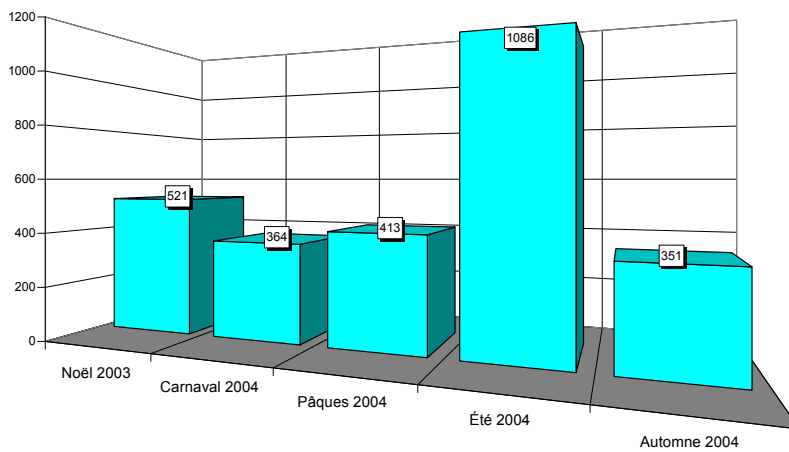
PROVINCE DE LIEGE



Situation en province de Liège

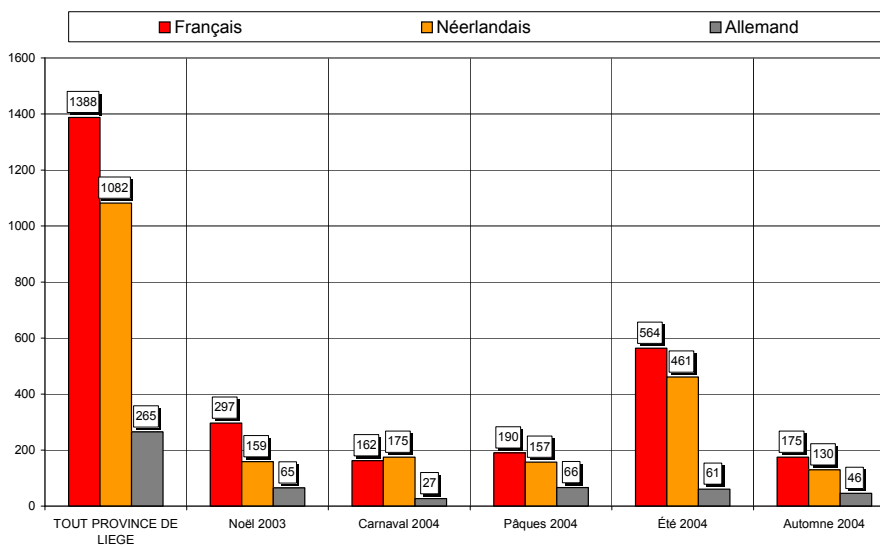


Nombre de questionnaires, saison par saison



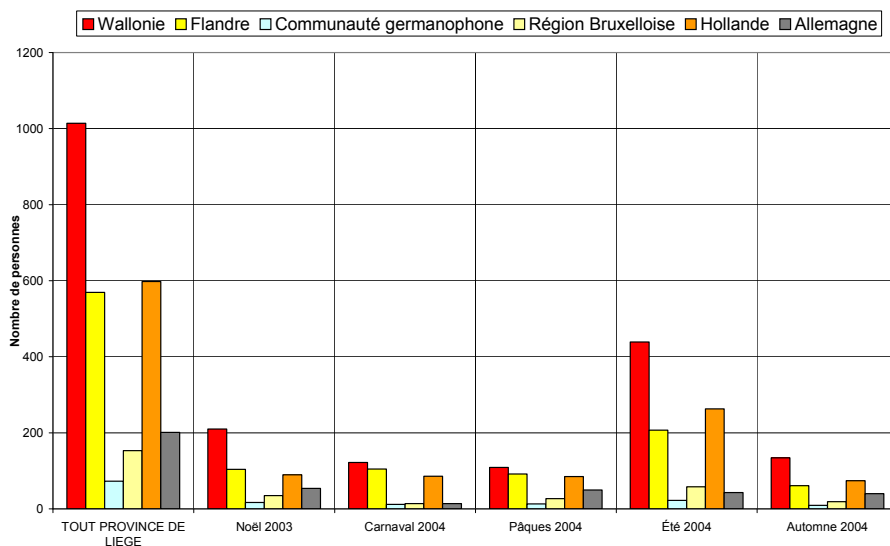
Au total, 2735 questionnaires ont été recueillis en 5 vagues d'enquêtes (41 jours d'entretiens).

Langue des questionnaires



51% des questionnaires sont complétés en français, 40% en néerlandais et 9% en allemand.

Région d'origine des personnes interrogées



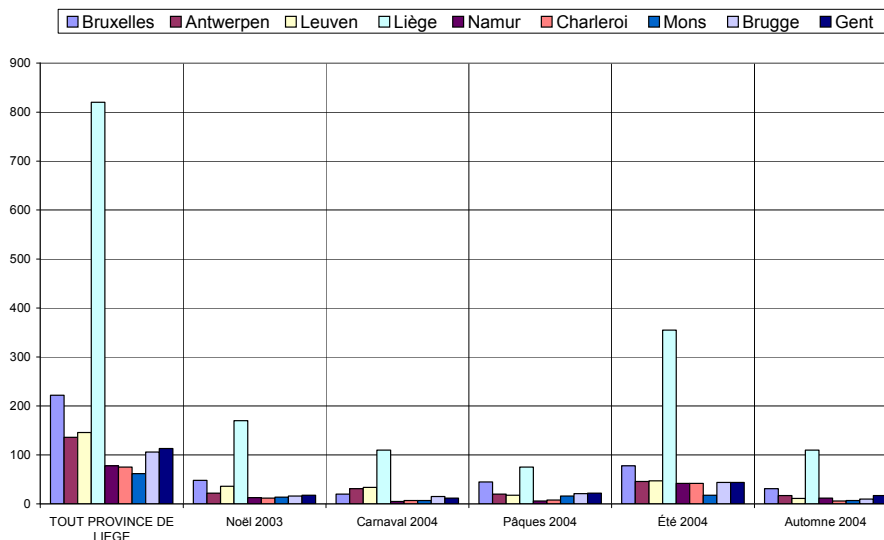
37% des personnes interrogées sont domiciliées en Wallonie, 22% en Hollande et 21% en Flandre.

Région d'origine pour les visiteurs provenant de Belgique

Dans les graphiques et les commentaires qui suivent, les « régions » sont définies par le premier chiffre du code postal :

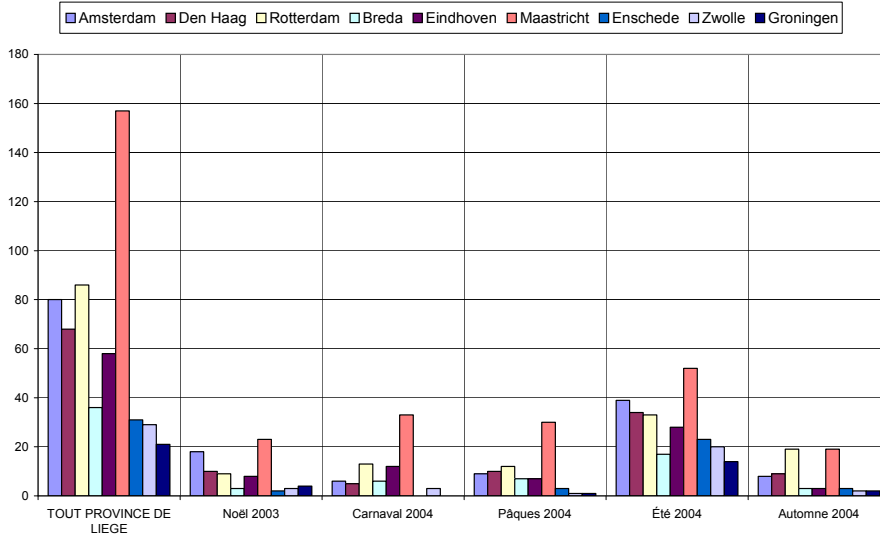
- ✓ la « région de Bruxelles » comprend les communes dont le numéro commence par le chiffre 1,
- ✓ la « région d'Anvers » comprend les communes dont le numéro commence par 2,
- ✓ la « région de Louvain », les communes dont le numéro commence par 3 et comprend donc le Limbourg,
- ✓ la « région de Liège », les communes dont le numéro commence par 4, y compris donc les Cantons de l'Est,
- ✓ la « région de Namur », les communes dont le numéro commence par 5,
- ✓ la « région de Charleroi », les communes dont le numéro commence par 6, donc également des communes du Luxembourg,
- ✓ la « région de Mons », les communes dont le numéro commence par 7,
- ✓ la « région de Bruges », les communes dont le numéro commence par 8,
- ✓ la « région de Gand », les communes dont le numéro commence par 9.

De même, les « régions » de Hollande sont également définies par le premier chiffre du code postal : Amsterdam, 1 ; La Haye, 2 ; Maastricht, 6 etc.



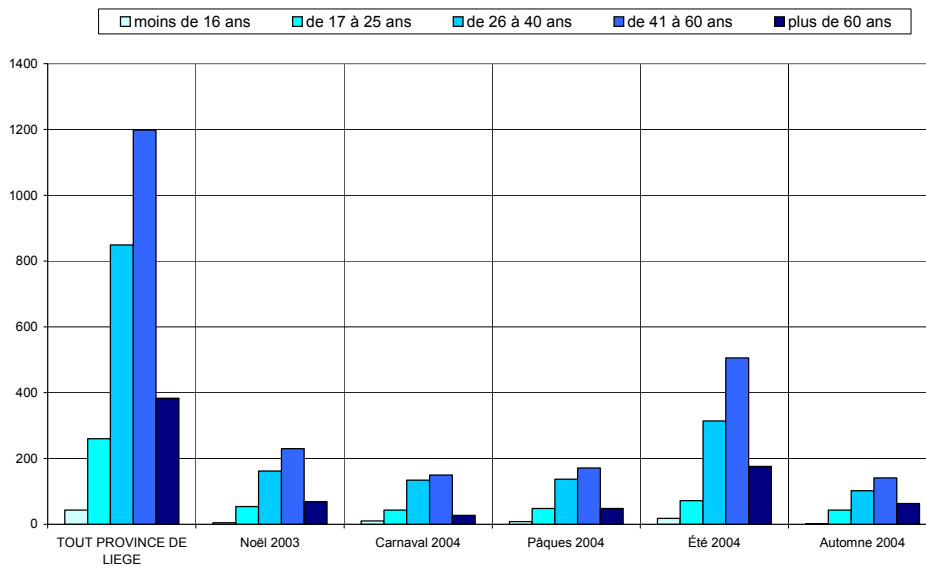
Les visiteurs belges proviennent essentiellement de la région liégeoise (47%).

Région d'origine pour les visiteurs provenant de Hollande

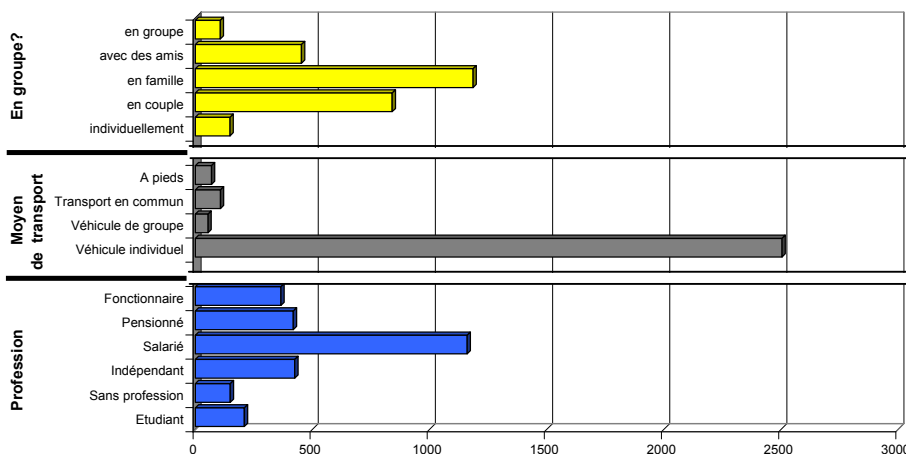


Les visiteurs hollandais proviennent de toutes les régions de Hollande, principalement de Maastricht.

Caractéristiques des visiteurs interrogés



Les tranches d'âge des 41-60 ans et des 26-40 ans prédominent.

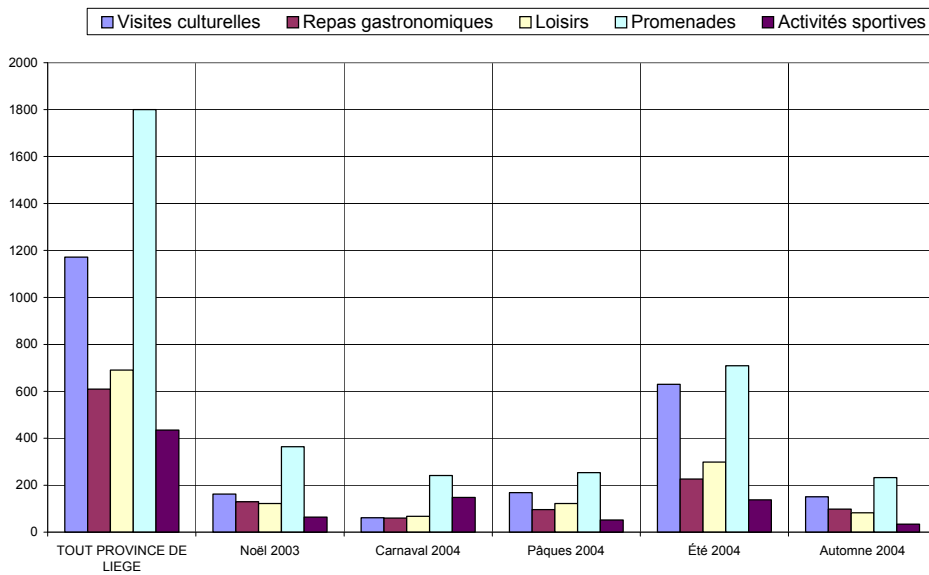


✓ 74% des personnes interrogées viennent en couple ou en famille. Les visites en groupes organisés ne représentent que 4%.

✓ Le véhicule individuel est le moyen de transport le plus fréquent (92%); les transports en commun sont utilisés dans 4% des cas.

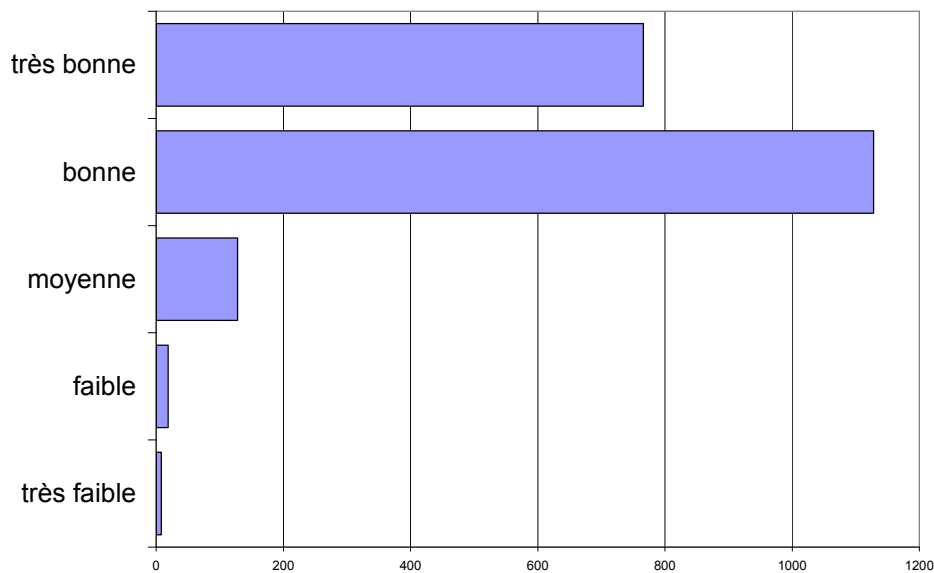
✓ Les salariés sont les plus nombreux (43%); les autres catégories sont assez bien réparties.

Activités touristiques pratiquées



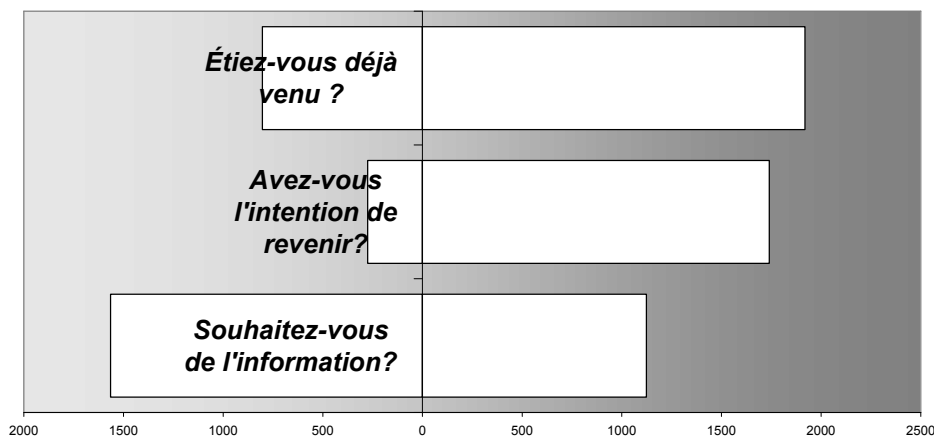
Promenades et visites culturelles sont les activités les plus fréquemment citées (elles cumulent 63% des réponses).

Appréciation de l'endroit touristique



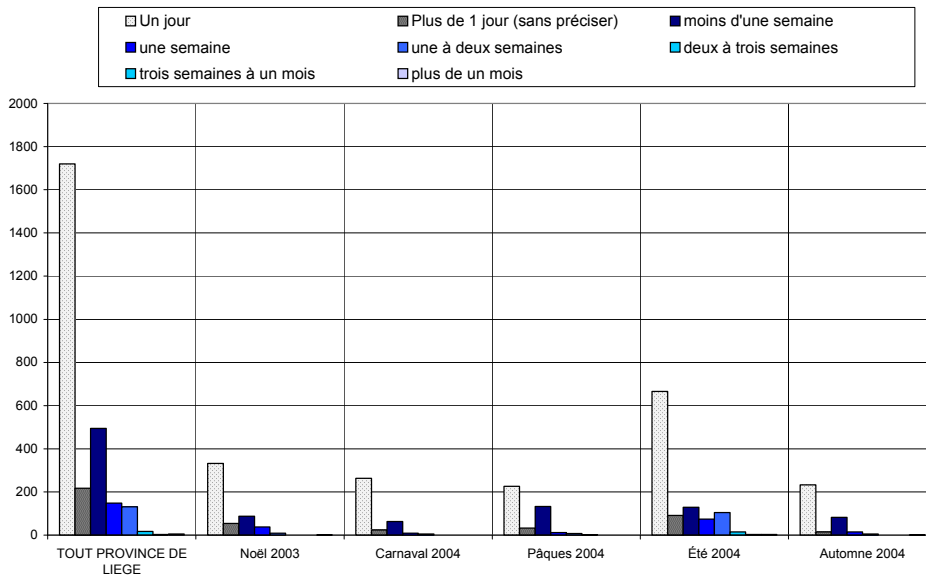
L'appréciation de la région est bonne à très bonne.

Fréquentation



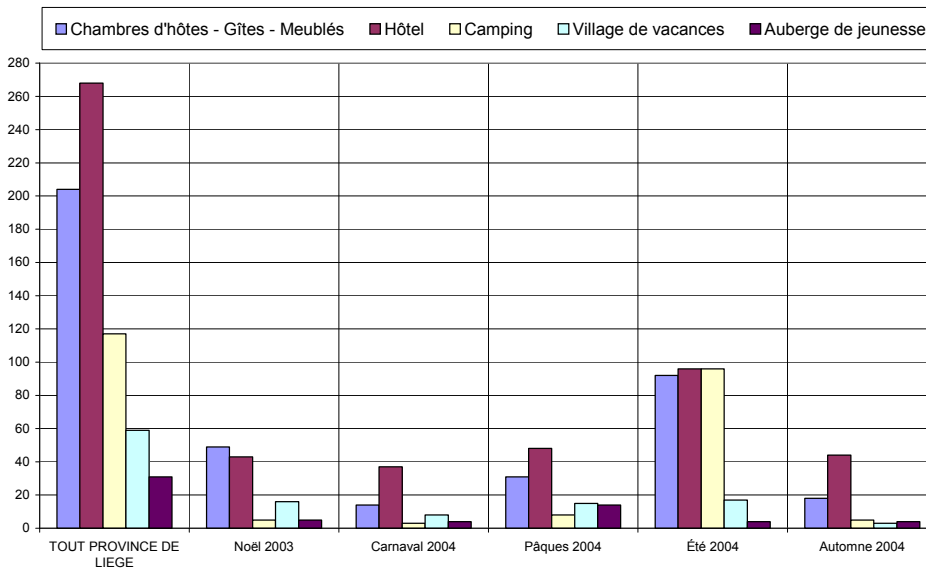
- ✓ 71% des personnes interrogées sont déjà venues dans la région.
- ✓ 86% ont l'intention d'y revenir.
- ✓ 42% souhaitent être informées des activités futures.

Durée du séjour

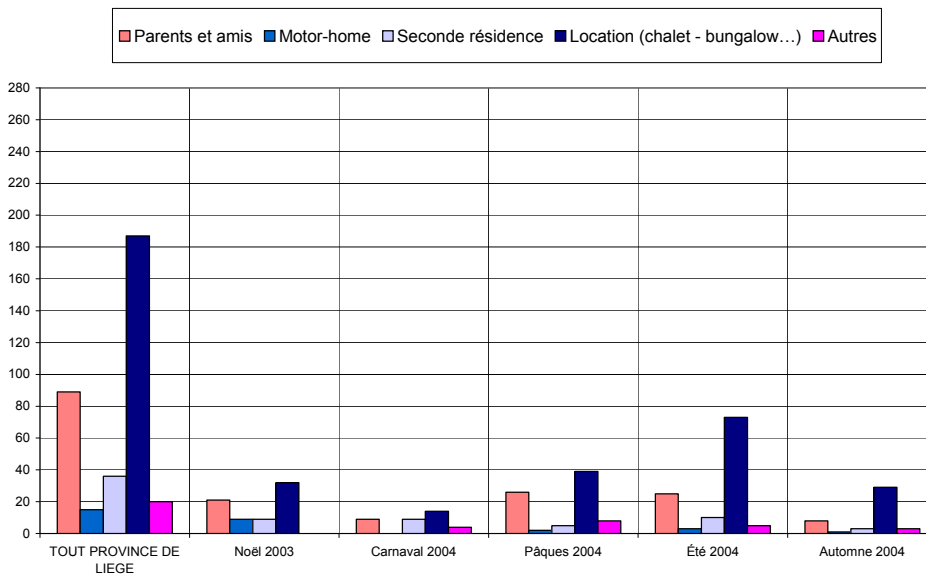


Le tourisme d'un jour prédomine, 37% des personnes interrogées séjournent dans la région.

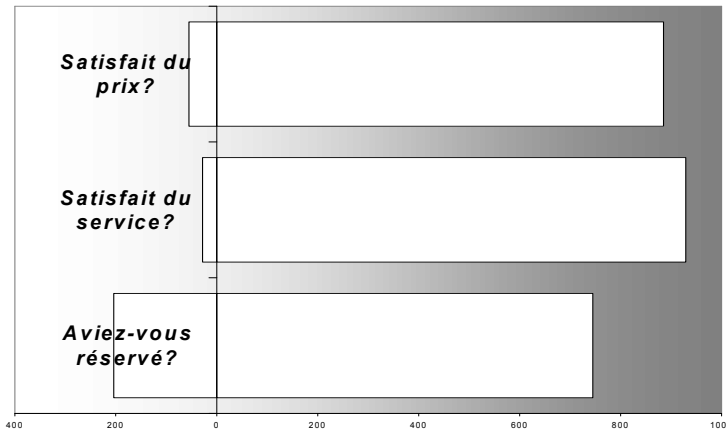
Hébergement



Les types d'hébergement les plus fréquents sont les hôtels (26%), les chambres d'hôtes & gîtes (20%), les locations (18%) et les campings (11%).

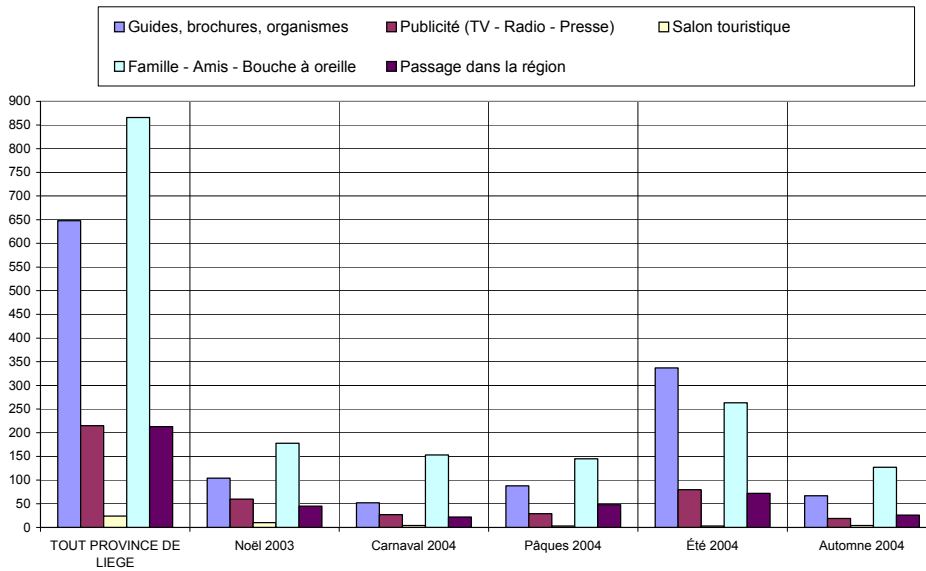


Satisfaction en matière d'hébergement

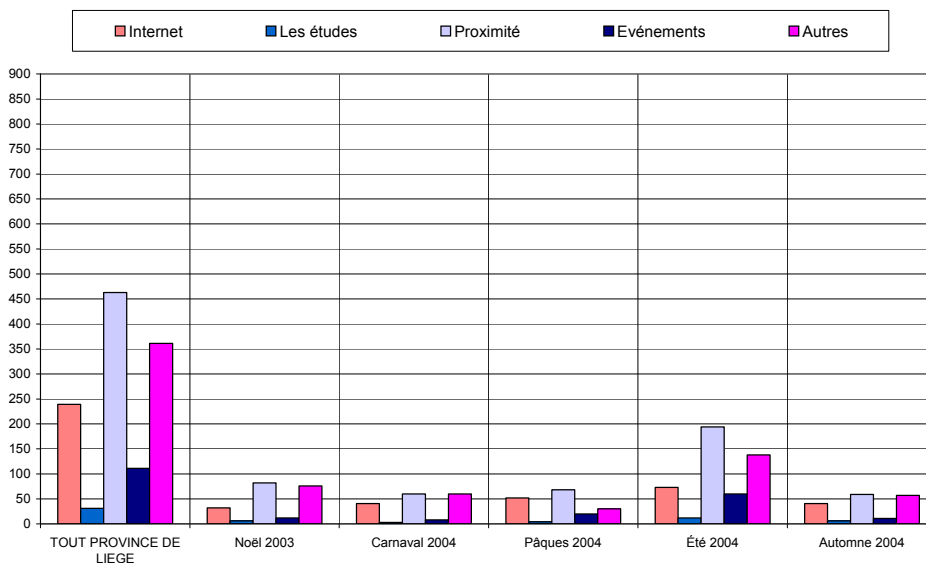


Le taux de satisfaction concernant l'hébergement est très élevé tant pour les prix que les services offerts. Remarque : il y a 79% de réservations.

Sources d'information et de documentation



Les principales sources d'information sont le bouche à oreille (27%) et les guides & brochures (20%).



ANALYSE VERTICALE – DIFFERENCES SIGNIFICATIVES

CRITERES	Année 2004 comparée à Année 2003	Année 2005 comparée à Année 2004
Nombre de questionnaire	Moins de questionnaires (davantage de jours d'entretiens)	
Langue des questionnaires		
Région d'origine des personnes interrogées		
Région d'origine pour les visiteurs provenant de Belgique	Moins de liégeois	
Région d'origine pour les visiteurs provenant de Hollande		
Caractéristiques des visiteurs interrogés		
Activités touristiques pratiquées		
Appréciation de l'endroit touristique		
Fréquentation		
Durée du séjour		
Hébergement	Hausse des locations	
Satisfaction en matière d'hébergement		
Sources d'information et de documentation	Régression du Bouche à oreille, progression de l'Internet	

TOUT PROVINCE DE LIEGE	PROVINCE DE LIEGE		Noël 2003		Carnaval 2004		Pâques 2004		Été 2004		Automne 2004	
	Date : du au	27-déc 31-oct	du au	27-déc 31-janv	du au	27-févr 29-févr	du au	9-avr 12-avr	du au	19-juil 17-août	du au	16-oct 31-oct
Langue du formulaire												
Français	1388	50,7%	297	57,0%	162	44,5%	190	46,0%	564	51,9%	175	49,9%
Néerlandais	1082	39,6%	159	30,5%	175	48,1%	157	38,0%	461	42,4%	130	37,0%
Allemand	265	9,7%	65	12,5%	27	7,4%	66	16,0%	61	5,6%	46	13,1%
Nombres	Entretiens 2735	Jours 41	Entretiens 521	Jours 3	Entretiens 364	Jours 3	Entretiens 413	Jours 4	Entretiens 1086	Jours 25	Entretiens 351	Jours 6
	[67 Q. par jour		[174 Q. par jour sur 19 site(s)]		[121 Q. par jour sur 16 site(s)]		[103 Q. par jour sur 20 site(s)]		[43 Q. par jour sur 26 site(s)]		[59 Q. par jour sur 19 site(s)]	
Domicile												
Wallonie	1014	37,1%	210	40,3%	122	33,5%	109	26,4%	439	40,4%	134	38,2%
Flandre	569	20,8%	104	20,0%	105	28,8%	92	22,3%	207	19,1%	61	17,4%
Communauté germanophone	73	2,7%	17	3,3%	12	3,3%	13	3,1%	22	2,0%	9	2,6%
Région Bruxelloise	153	5,6%	35	6,7%	14	3,8%	27	6,5%	58	5,3%	19	5,4%
Hollande	598	21,9%	90	17,3%	86	23,6%	85	20,6%	263	24,2%	74	21,1%
France	50	1,8%	3	0,6%	7	1,9%	12	2,9%	25	2,3%	3	0,9%
Allemagne	201	7,3%	54	10,4%	14	3,8%	50	12,1%	43	4,0%	40	11,4%
Luxembourg	9	0,3%	0	0,0%	2	0,5%	3	0,7%	3	0,3%	1	0,3%
Angleterre	12	0,4%	1	0,2%	1	0,3%	3	0,7%	6	0,6%	1	0,3%
Autre	56	2,0%	7	1,3%	1	0,3%	19	4,6%	20	1,8%	9	2,6%
Zone postale belge												
Bruxelles	222	12,6%	48	13,8%	20	8,3%	45	19,5%	78	10,9%	31	14,0%
Antwerpen	136	7,7%	22	6,3%	31	12,9%	20	8,7%	46	6,4%	17	7,7%
Leuven	146	8,3%	36	10,3%	34	14,1%	18	7,8%	47	6,6%	11	5,0%
Liège	820	46,6%	170	48,7%	110	45,6%	75	32,5%	355	49,6%	110	49,8%
Namur	78	4,4%	13	3,7%	5	2,1%	6	2,6%	42	5,9%	12	5,4%
Charleroi	75	4,3%	12	3,4%	7	2,9%	8	3,5%	42	5,9%	6	2,7%
Mons	62	3,5%	14	4,0%	7	2,9%	16	6,9%	18	2,5%	7	3,2%
Brugge	106	6,0%	16	4,6%	15	6,2%	21	9,1%	44	6,1%	10	4,5%
Gent	113	6,4%	18	5,2%	12	5,0%	22	9,5%	44	6,1%	17	7,7%
Zone postale néerlandaise												
Amsterdam	80	14,1%	18	22,5%	6	7,7%	9	11,3%	39	15,0%	8	11,8%
Den Haag	68	12,0%	10	12,5%	5	6,4%	10	12,5%	34	13,1%	9	13,2%
Rotterdam	86	15,2%	9	11,3%	13	16,7%	12	15,0%	33	12,7%	19	27,9%
Breda	36	6,4%	3	3,8%	6	7,7%	7	8,8%	17	6,5%	3	4,4%
Eindhoven	58	10,2%	8	10,0%	12	15,4%	7	8,8%	28	10,8%	3	4,4%
Maastricht	157	27,7%	23	28,8%	33	42,3%	30	37,5%	52	20,0%	19	27,9%
Enschede	31	5,5%	2	2,5%	0	0,0%	3	3,8%	23	8,8%	3	4,4%
Zwolle	29	5,1%	3	3,8%	3	3,8%	1	1,3%	20	7,7%	2	2,9%
Groningen	21	3,7%	4	5,0%	0	0,0%	1	1,3%	14	5,4%	2	2,9%
Zone postale allemande												
Dresde	0	0,0%	0	-	0	-	0	-	0	-	0	-
Berlin	3	1,6%	1	-	0	-	1	-	1	-	0	-
Hambourg	2	1,1%	0	-	0	-	1	-	1	-	0	-
Hanovre	4	2,1%	2	-	0	-	0	-	1	-	1	-
Düsseldorf	39	20,5%	13	-	0	-	6	-	7	-	13	-
Cologne	130	68,4%	32	-	11	-	35	-	29	-	23	-
Francfort	7	3,7%	3	-	0	-	2	-	2	-	0	-
Stuttgart	2	1,1%	0	-	0	-	1	-	1	-	0	-
Munich	2	1,1%	0	-	0	-	2	-	0	-	0	-
Nuremberg	1	0,5%	0	-	0	-	1	-	0	-	0	-
Age												
moins de 16 ans	43	1,6%	5	1,0%	10	2,7%	8	1,9%	18	1,7%	2	0,6%
de 17 à 25 ans	260	9,5%	54	10,4%	43	11,8%	48	11,7%	72	6,6%	43	12,3%
de 26 à 40 ans	849	31,1%	162	31,2%	134	36,8%	137	33,3%	314	28,9%	102	29,1%
de 41 à 60 ans	1198	43,8%	230	44,2%	150	41,2%	171	41,5%	506	46,6%	141	40,2%
plus de 60 ans	383	14,0%	69	13,3%	27	7,4%	48	11,7%	176	16,2%	63	17,9%
Profession												
Etudiant	209	7,7%	33	6,4%	38	10,6%	43	10,5%	70	6,4%	25	7,1%
Sans profession	149	5,5%	28	5,4%	20	5,6%	26	6,3%	57	5,2%	18	5,1%
Indépendant	424	15,6%	90	17,4%	58	16,1%	66	16,1%	168	15,5%	42	12,0%
Salarié	1160	42,6%	240	46,3%	152	42,2%	172	42,0%	435	40,1%	161	45,9%
Pensionné	418	15,3%	65	12,5%	35	9,7%	53	12,9%	198	18,2%	67	19,1%
Fonctionnaire	365	13,4%	62	12,0%	57	15,8%	50	12,2%	158	14,5%	38	10,8%
Moyen de Transport												
Véhicule individuel	2504	91,6%	483	92,7%	328	90,1%	379	92,0%	1011	93,1%	303	86,3%
Véhicule de groupe	54	2,0%	6	1,2%	7	1,9%	8	1,9%	14	1,3%	19	5,4%
Transport en commun	107	3,9%	24	4,6%	14	3,8%	12	2,9%	38	3,5%	19	5,4%
A pieds	69	2,5%	8	1,5%	15	4,1%	13	3,2%	23	2,1%	10	2,8%
Groupe												
individuellement	148	5,4%	27	5,2%	26	7,1%	14	3,4%	64	5,9%	17	4,8%
en couple	840	30,7%	168	32,3%	97	26,6%	116	28,1%	338	31,2%	121	34,5%
en famille	1185	43,4%	221	42,5%	162	44,5%	184	44,6%	507	46,8%	111	31,6%
avec des amis	453	16,6%	85	16,3%	63	17,3%	85	20,6%	147	13,6%	73	20,8%
en groupe	106	3,9%	19	3,7%	16	4,4%	14	3,4%	28	2,6%	29	8,3%
Raison de la visite												
professionnelle	47	1,7%	10	1,9%	2	0,6%	5	1,2%	21	2,0%	9	2,7%
touristique	2540	94,1%	455	87,8%	354	97,5%	385	93,7%	1033	96,6%	313	92,6%
shopping	112	4,1%	53	10,2%	7	1,9%	21	5,1%	15	1,4%	16	4,7%
1ère visite ?												
Oui	803	29,5%	117	22,6%	93	25,6%	130	31,8%	359	33,2%	104	29,7%
Non	1919	70,5%	401	77,4%	270	74,4%	279	68,2%	723	66,8%	246	70,3%
Activités pratiquées												
Visites culturelles	1172	24,9%	162	19,3%	61	10,6%	168	24,3%	630	31,5%	151	25,3%
Repas gastronomiques	609	12,9%	129	15,3%	60	10,4%	96	13,9%	226	11,3%	98	16,4%
Loisirs	691	14,7%	122	14,5%	67	11,8%	122	17,6%	298	14,9%	82	13,7%
Promenades	1800	38,2%	364	43,3%	241	41,8%	254	36,7%	709	35,5%	232	38,9%
Activités sportives	435	9,2%	64	7,6%	148	25,6%	52	7,5%	137	6,9%	34	5,7%

Durée du séjour												
Un jour	1720	62,9%	332	63,7%	263	72,3%	226	54,7%	666	61,3%	233	66,4%
Plus de 1 jour (sans préciser)	217	7,9%	54	10,4%	24	6,6%	33	8,0%	91	8,4%	15	4,3%
moins d'une semaine	494	18,1%	87	16,7%	63	17,3%	133	32,2%	129	11,9%	82	23,4%
une semaine	148	5,4%	38	7,3%	9	2,5%	12	2,9%	74	6,8%	15	4,3%
une à deux semaines	131	4,8%	9	1,7%	5	1,4%	7	1,7%	105	9,7%	5	1,4%
deux à trois semaines	17	0,6%	0	0,0%	0	0,0%	2	0,5%	15	1,4%	0	0,0%
trois semaines à un mois	3	0,1%	0	0,0%	0	0,0%	0	0,0%	3	0,3%	0	0,0%
plus de un mois	5	0,2%	1	0,2%	0	0,0%	0	0,0%	3	0,3%	1	0,3%
Distance												
moins de 10 km	427	41,1%	87	45,5%	52	51,0%	88	42,9%	147	34,7%	53	45,3%
de 10 à 50 km	494	47,5%	89	46,6%	44	43,1%	86	42,0%	225	53,1%	50	42,7%
plus de 50 km	118	11,4%	15	7,9%	6	5,9%	31	15,1%	52	12,3%	14	12,0%
Hébergement												
Chambres d'hôtes - Gîtes - Meublés	204	19,9%	49	25,9%	14	13,7%	31	15,8%	92	21,9%	18	15,3%
Hôtel	268	26,1%	43	22,8%	37	36,3%	48	24,5%	96	22,8%	44	37,3%
Camping	117	11,4%	5	2,6%	3	2,9%	8	4,1%	96	22,8%	5	4,2%
Village de vacances	59	5,8%	16	8,5%	8	7,8%	15	7,7%	17	4,0%	3	2,5%
Auberge de jeunesse	31	3,0%	5	2,6%	4	3,9%	14	7,1%	4	1,0%	4	3,4%
Parents et amis	89	8,7%	21	11,1%	9	8,8%	26	13,3%	25	5,9%	8	6,8%
Motor-home	15	1,5%	9	4,8%	0	0,0%	2	1,0%	3	0,7%	1	0,8%
Seconde résidence	36	3,5%	9	4,8%	9	8,8%	5	2,6%	10	2,4%	3	2,5%
Location (chalet - bungalow...)	187	18,2%	32	16,9%	14	13,7%	39	19,9%	73	17,3%	29	24,6%
Autres	20	1,9%	0	0,0%	4	3,9%	8	4,1%	5	1,2%	3	2,5%
Services OK ?												
Oui	929	97,1%	171	96,6%	90	93,8%	171	97,7%	387	97,7%	110	97,3%
Non	28	2,9%	6	3,4%	6	6,3%	4	2,3%	9	2,3%	3	2,7%
Prix OK ?												
Oui	885	94,1%	155	89,6%	88	96,7%	166	94,3%	374	95,2%	102	95,3%
Non	55	5,9%	18	10,4%	3	3,3%	10	5,7%	19	4,8%	5	4,7%
Réservation												
Oui	745	78,5%	143	82,7%	78	85,7%	141	77,9%	293	74,2%	90	82,6%
Non	204	21,5%	30	17,3%	13	14,3%	40	22,1%	102	25,8%	19	17,4%
Déjà visité le site ?												
Oui	438	77,1%	61	62,2%	33	71,7%	53	74,6%	252	83,4%	39	76,5%
Non	130	22,9%	37	37,8%	13	28,3%	18	25,4%	50	16,6%	12	23,5%
Source d'info												
Guides, brochures, organismes	648	20,4%	104	17,2%	52	12,1%	88	18,1%	337	27,4%	67	16,1%
Publicité (TV - Radio - Presse)	215	6,8%	60	9,9%	27	6,3%	29	6,0%	80	6,5%	19	4,6%
Salon touristique	24	0,8%	10	1,7%	4	0,9%	3	0,6%	3	0,2%	4	1,0%
Famille - Amis - Bouche à oreille	866	27,3%	178	29,4%	153	35,6%	145	29,8%	263	21,3%	127	30,5%
Passage dans la région	213	6,7%	45	7,4%	22	5,1%	48	9,9%	72	5,8%	26	6,2%
Internet	239	7,5%	32	5,3%	41	9,5%	52	10,7%	73	5,9%	41	9,8%
Les études	31	1,0%	6	1,0%	3	0,7%	4	0,8%	12	1,0%	6	1,4%
Proximité	463	14,6%	82	13,6%	60	14,0%	68	14,0%	194	15,7%	59	14,1%
Evénements	111	3,5%	12	2,0%	8	1,9%	20	4,1%	60	4,9%	11	2,6%
Autres	361	11,4%	76	12,6%	60	14,0%	30	6,2%	138	11,2%	57	13,7%
Appréciation												
très faible	8	0,4%	0	0,0%	0	0,0%	4	1,4%	3	0,3%	1	0,4%
faible	19	0,9%	4	1,3%	2	0,9%	4	1,4%	8	0,8%	1	0,4%
moyenne	128	6,2%	17	5,4%	13	5,9%	30	10,8%	43	4,3%	25	10,1%
bonne	1128	55,1%	159	50,6%	133	60,7%	162	58,1%	548	55,4%	126	50,8%
très bonne	766	37,4%	134	42,7%	71	32,4%	79	28,3%	387	39,1%	95	38,3%
Intention de revenir												
Oui	1740	86,4%	282	90,4%	208	95,0%	228	83,5%	799	82,9%	223	90,3%
Non	275	13,6%	30	9,6%	11	5,0%	45	16,5%	165	17,1%	24	9,7%
Info ?												
Oui	1124	41,8%	231	46,1%	128	35,3%	165	40,5%	467	43,4%	133	38,8%
Non	1565	58,2%	270	53,9%	235	64,7%	242	59,5%	608	56,6%	210	61,2%