

BARAQUE MICHEL



Enquêtes réalisées sur le parking et à l'intérieur de l'Auberge

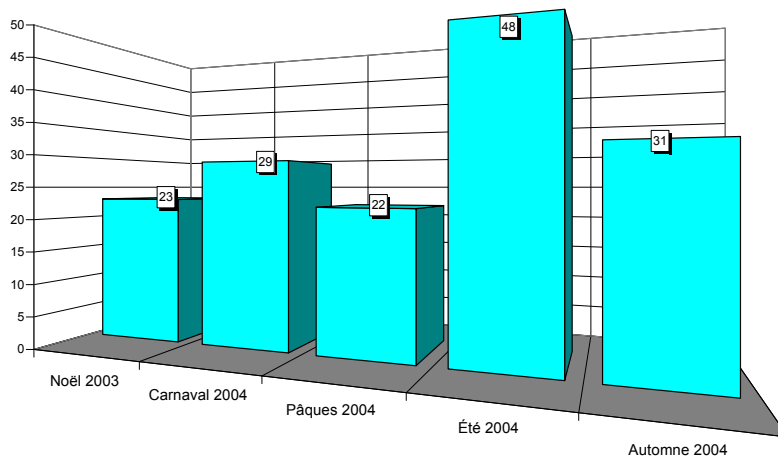


Situation en province de Liège

BARAQUE MICHEL

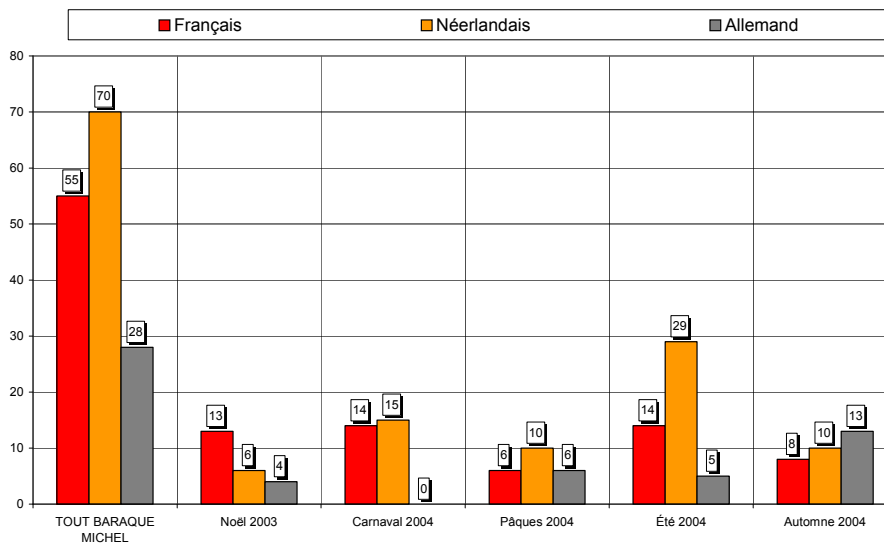


Nombre de questionnaires, saison par saison



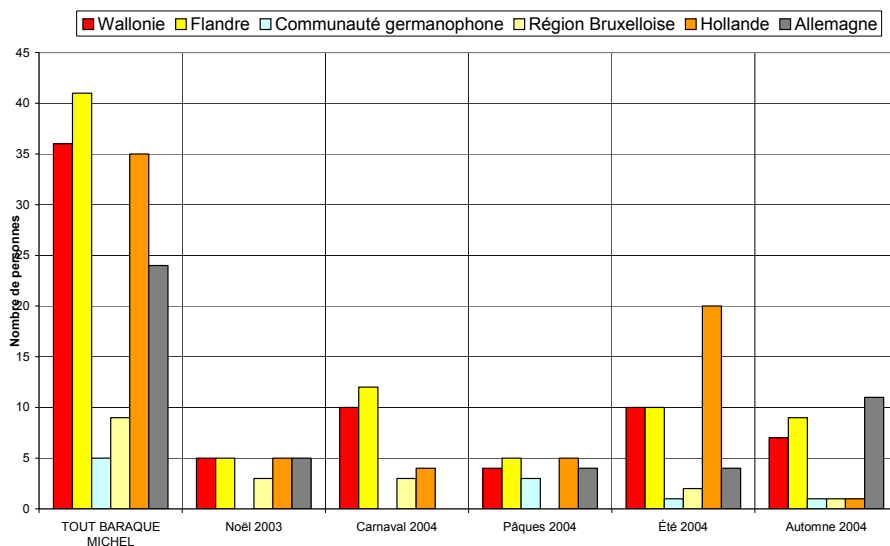
Au total, 153 questionnaires ont été recueillis en 5 vagues d'enquêtes (6 jours d'entretiens). Cet échantillon est globalement représentatif.

Langue des questionnaires



46% des questionnaires sont complétés en néerlandais, 36% en français et 18% en allemand.

Région d'origine des personnes interrogées



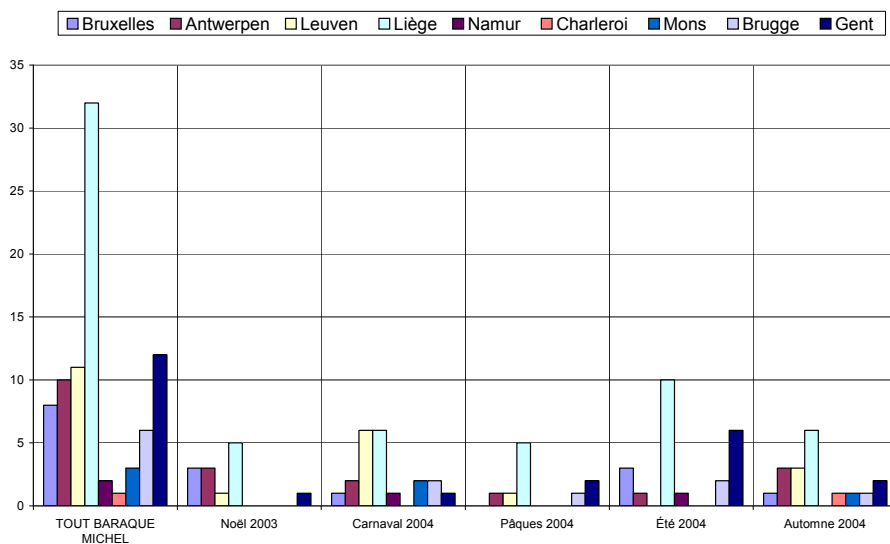
27% des personnes interrogées sont domiciliées en Flandre, 24% en Wallonie, 23% en Hollande et 16% en Allemagne.

Région d'origine pour les visiteurs provenant de Belgique

Dans les graphiques et les commentaires qui suivent, les « régions » sont définies par le premier chiffre du code postal :

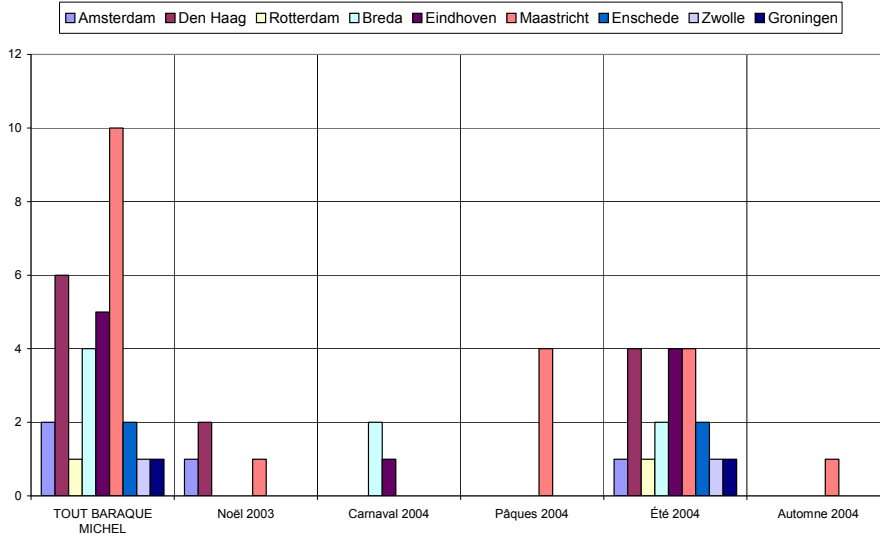
- ✓ la « région de Bruxelles » comprend les communes dont le numéro commence par le chiffre 1,
- ✓ la « région d'Anvers » comprend les communes dont le numéro commence par 2,
- ✓ la « région de Louvain », les communes dont le numéro commence par 3 et comprend donc le Limbourg,
- ✓ la « région de Liège », les communes dont le numéro commence par 4, y compris donc les Cantons de l'Est,
- ✓ la « région de Namur », les communes dont le numéro commence par 5,
- ✓ la « région de Charleroi », les communes dont le numéro commence par 6, donc également des communes du Luxembourg,
- ✓ la « région de Mons », les communes dont le numéro commence par 7,
- ✓ la « région de Bruges », les communes dont le numéro commence par 8,
- ✓ la « région de Gand », les communes dont le numéro commence par 9.

De même, les « régions » de Hollande sont également définies par le premier chiffre du code postal : Amsterdam, 1 ; La Haye, 2 ; Maastricht, 6 etc.



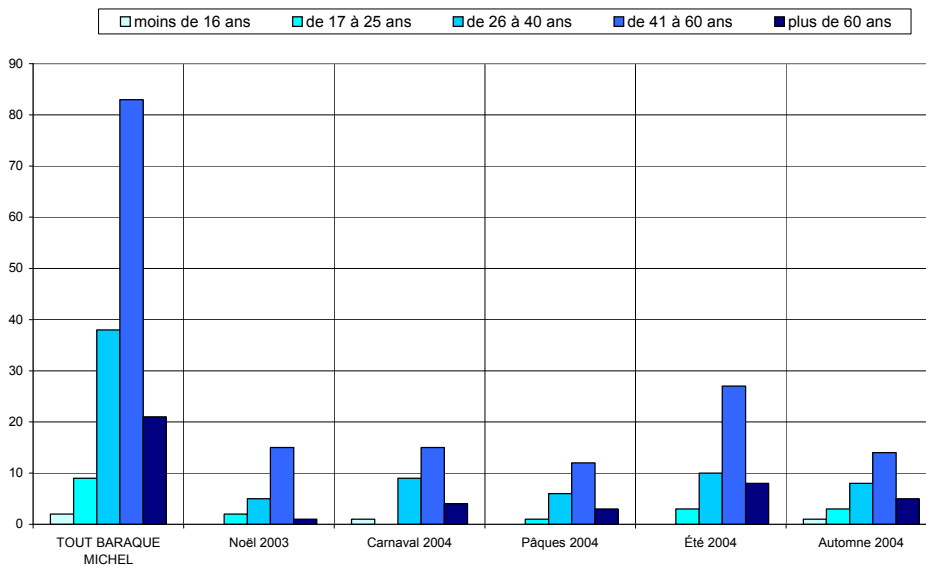
Les visiteurs belges proviennent essentiellement de la région liégeoise (38%).

Région d'origine pour les visiteurs provenant de Hollande

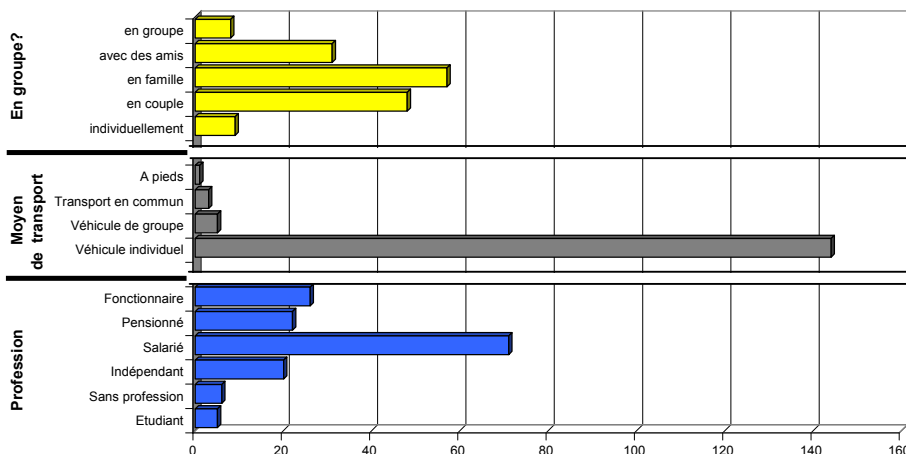


Les visiteurs hollandais proviennent essentiellement de la région de Maastricht. En été, ils proviennent de toutes les régions de Hollande.

Caractéristiques des visiteurs interrogés



Les tranches d'âge des 41-60 ans et des 26-40 ans prédominent.

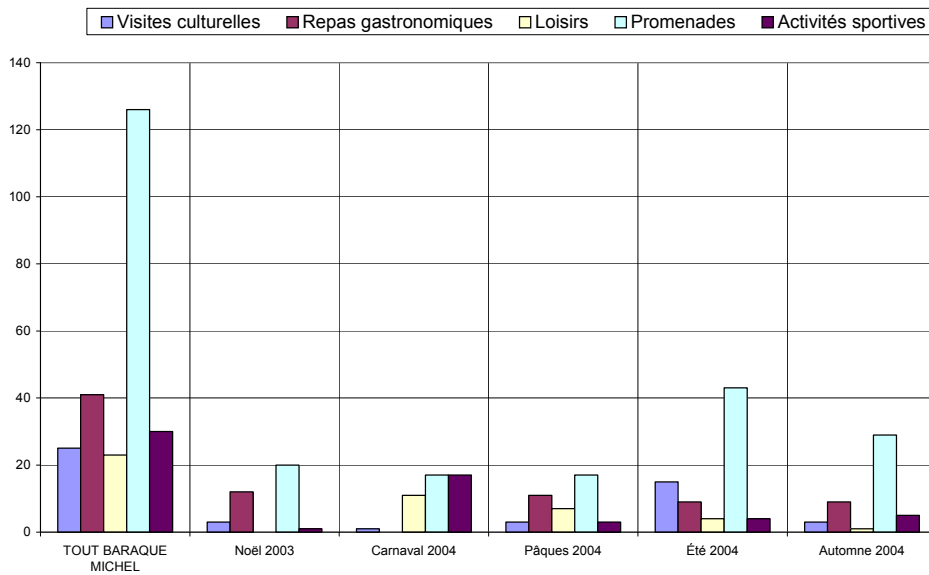


✓ 69% des personnes interrogées viennent en couple ou en famille.

✓ Le véhicule individuel est pratiquement le seul moyen de transport utilisé (94%).

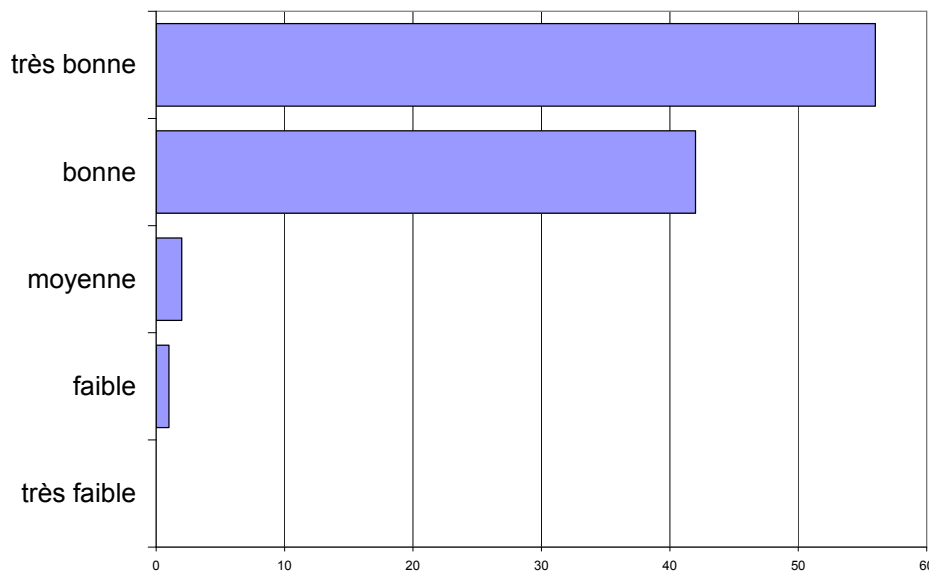
✓ Les salariés sont les plus nombreux (47%).

Activités touristiques pratiquées



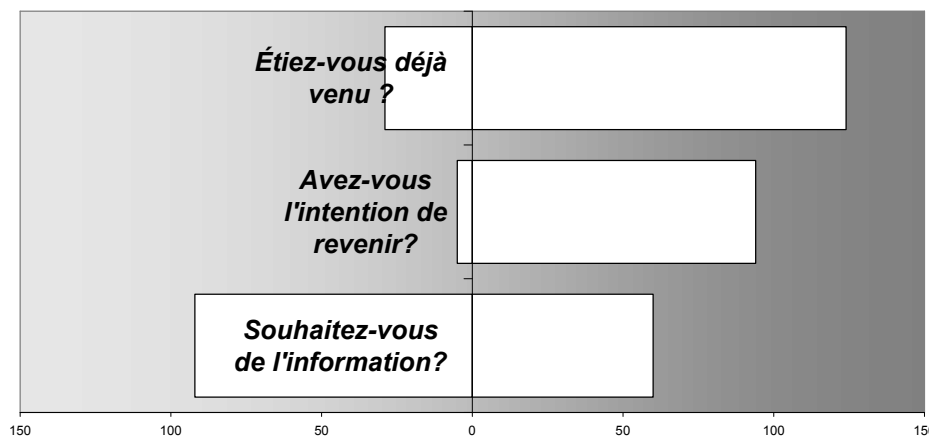
Les promenades sont les activités les plus fréquemment citées.

Appréciation de l'endroit touristique



L'appréciation des visiteurs est bonne à très bonne.

Fréquentation

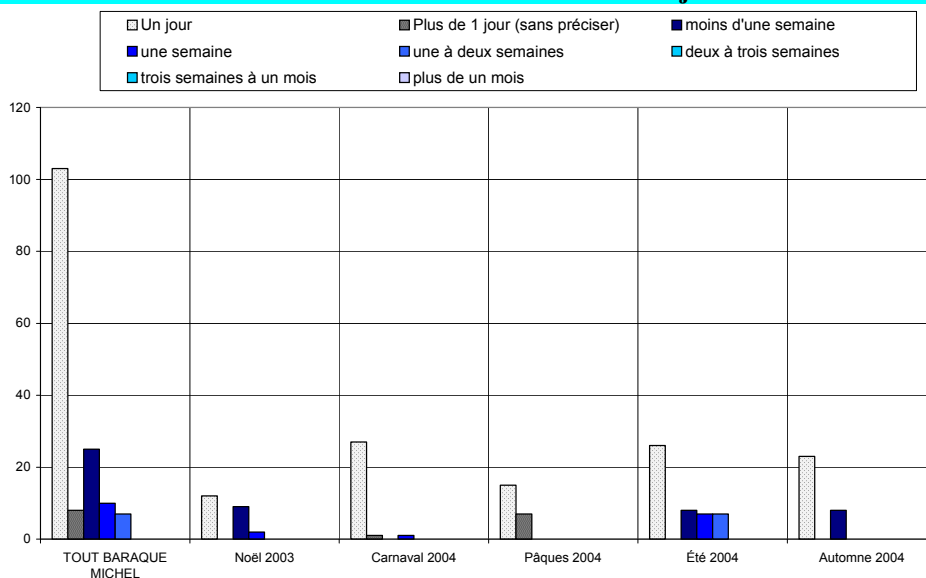


✓ 81% des personnes interrogées sont déjà venues dans la région.

✓ 95% ont l'intention d'y revenir.

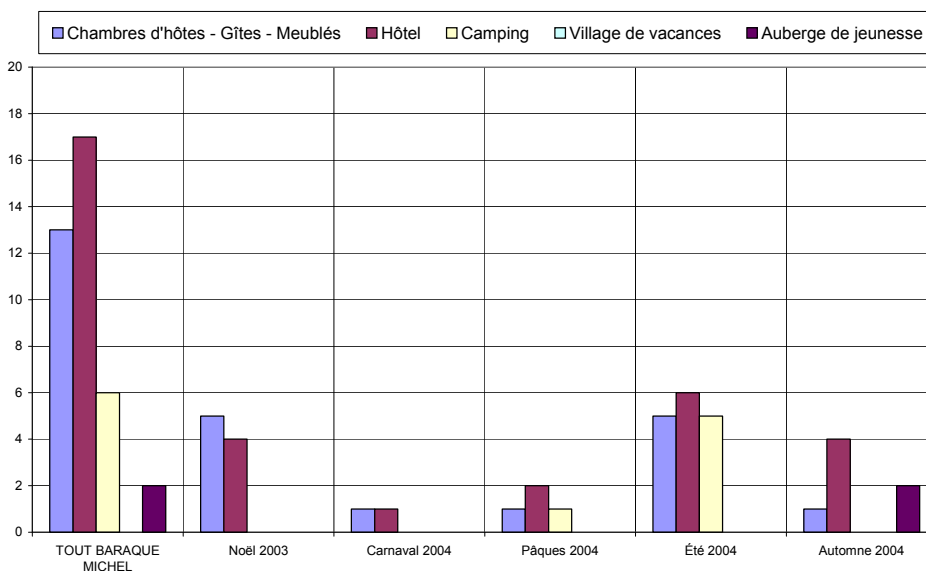
✓ 40% souhaitent être informées des activités futures.

Durée du séjour

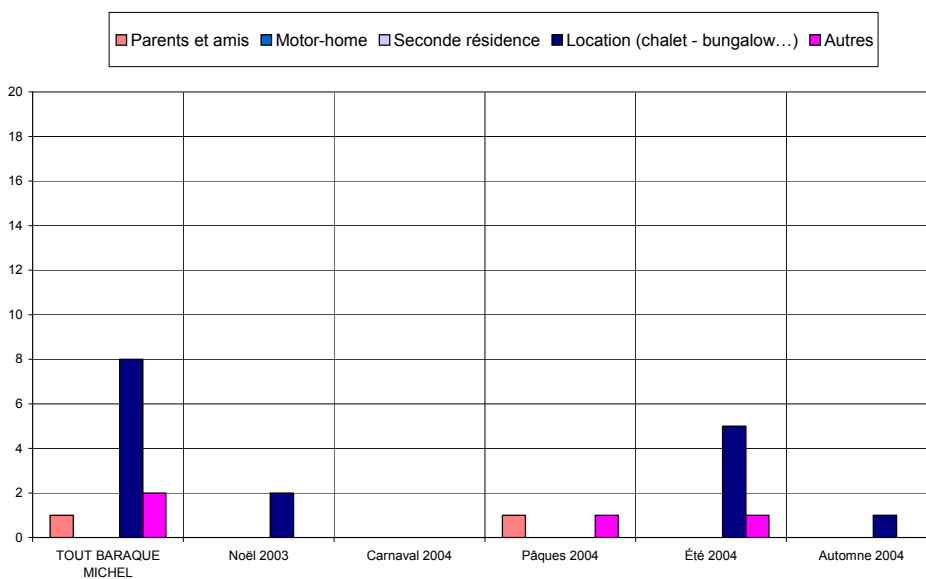


Le tourisme d'un jour prédomine, 33% séjours dans la région (la durée des séjours est plus importante en été).

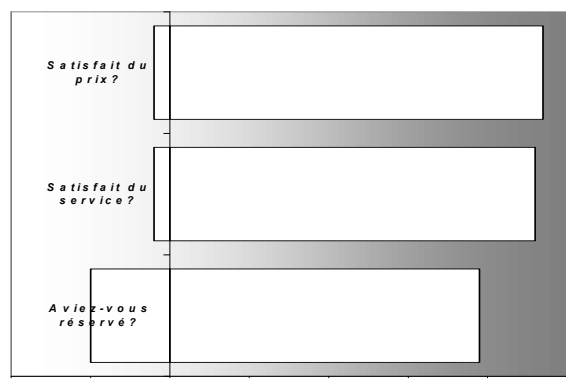
Hébergement



Les types d'hébergement les plus fréquentés sont les hôtels (35%), suivis par les chambres d'hôtes & gîtes (27%) et par locations (16%).

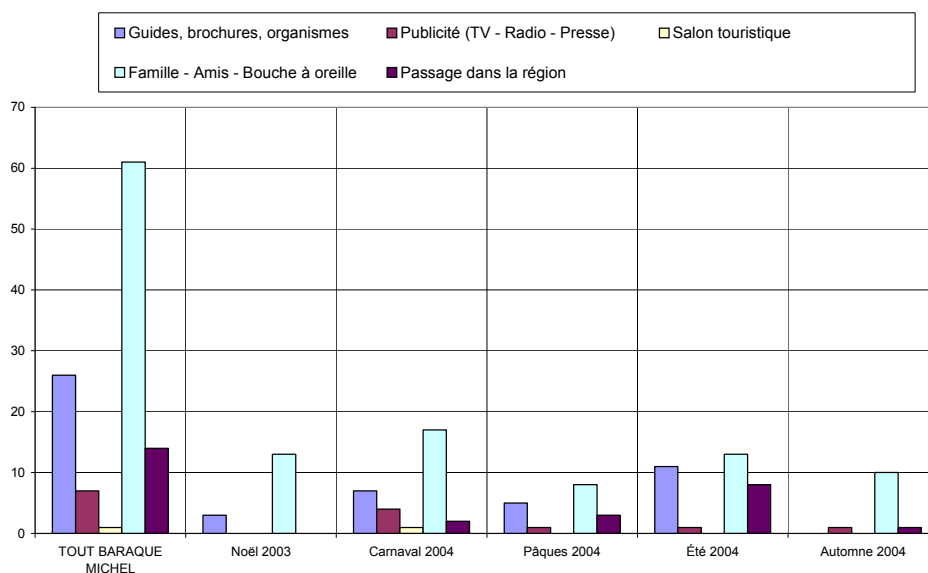


Satisfaction en matière d'hébergement

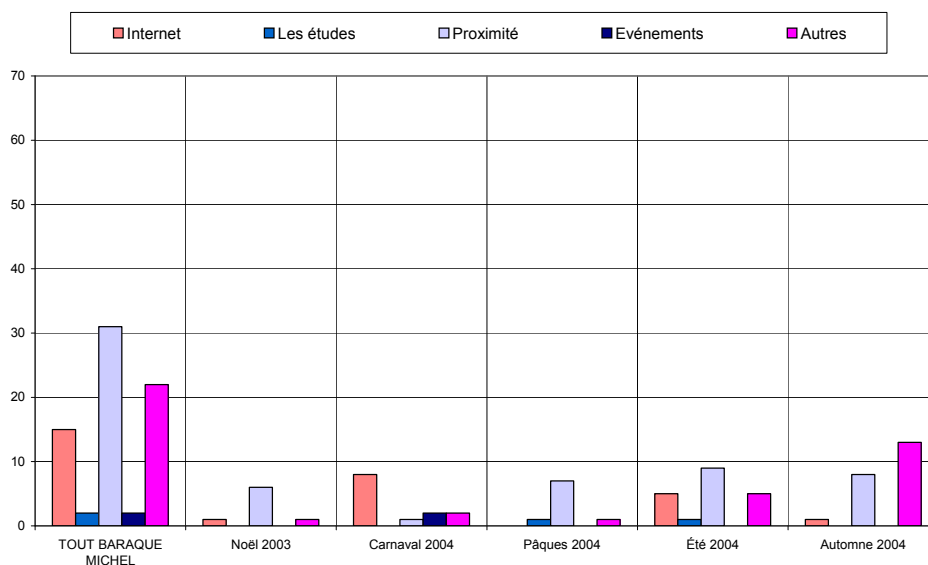


Le taux de satisfaction concernant l'hébergement est très élevé tant pour les prix que pour les services offerts. Remarque : il y a 80% de réservations.

Sources d'information et de documentation



Les principales sources d'information sont le bouche à oreille (34%), la proximité (17%) et les guides & brochures (14%).



ANALYSE VERTICALE – DIFFERENCES SIGNIFICATIVES

CRITERES	Année 2004 comparée à Année 2003	Année 2005 comparée à Année 2004
Nombre de questionnaire	Moins de questionnaires (moins de jours d'entretiens)	
Langue des questionnaires		
Région d'origine des personnes interrogées	Plus de flamands, moins d'allemands	
Région d'origine pour les visiteurs provenant de Belgique	Moins de liégeois	
Région d'origine pour les visiteurs provenant de Hollande		
Caractéristiques des visiteurs interrogés		
Activités touristiques pratiquées		
Appréciation de l'endroit touristique		
Fréquentation		
Durée du séjour		
Hébergement	Hausse des locations, disparition des villages de vacances	
Satisfaction en matière d'hébergement		
Sources d'information et de documentation		

ANALYSE VERTICALE - QUESTIONS OUVERTES

	2003	2004	2005
Points positifs	Nature : 165 x	Nature : 81 x	
	Promenades : 9 x		
		Calme : 13 x	
Points négatifs	Balisage : 15 x	Balisage : 14 x	
	Etat des routes : 10 x	Etat des routes : 7 x	
	Propreté : 6 x	Propreté : 5 x	
	Parking : 8 x		
		Transport en commun : 5 x	

240 Questionnaires

153 Questionnaires

TOUT BARAQUE MICHEL	BARAQUE MICHEL		Noël 2003		Carnaval 2004		Pâques 2004		Été 2004		Automne 2004	
	du au	28-déc 31-oct	du au	28-déc 28-déc	du au	27-févr 27-févr	du au	10-avr 10-avr	du au	19-juil 4-août	du au	31-oct 31-oct
Langue du formulaire												
Français	55	35,9%	13	56,5%	14	48,3%	6	27,3%	14	29,2%	8	25,8%
Néerlandais	70	45,8%	6	26,1%	15	51,7%	10	45,5%	29	60,4%	10	32,3%
Allemand	28	18,3%	4	17,4%	0	0,0%	6	27,3%	5	10,4%	13	41,9%
Nombres	Entretiens	Jours	Entretiens	Jours	Entretiens	Jours	Entretiens	Jours	Entretiens	Jours	Entretiens	Jours
	153	6	23	1	29	1	22	1	48	2	31	1
	[26 Q. par jour		[23 Q. par jour sur 1 site(s)]		[29 Q. par jour sur 1 site(s)]		[22 Q. par jour sur 1 site(s)]		[24 Q. par jour sur 1 site(s)]		[31 Q. par jour sur 1 site(s)]	
Domicile												
Wallonie	36	23,5%	5	21,7%	10	34,5%	4	18,2%	10	20,8%	7	22,6%
Flandre	41	26,8%	5	21,7%	12	41,4%	5	22,7%	10	20,8%	9	29,0%
Communauté germanophone	5	3,3%	0	0,0%	0	0,0%	3	13,6%	1	2,1%	1	3,2%
Région Bruxelloise	9	5,9%	3	13,0%	3	10,3%	0	0,0%	2	4,2%	1	3,2%
Hollande	35	22,9%	5	21,7%	4	13,8%	5	22,7%	20	41,7%	1	3,2%
France	0	0,0%	0	0,0%	0	0,0%	0	0,0%	0	0,0%	0	0,0%
Allemagne	24	15,7%	5	21,7%	0	0,0%	4	18,2%	4	8,3%	11	35,5%
Luxembourg	1	0,7%	0	0,0%	0	0,0%	1	4,5%	0	0,0%	0	0,0%
Angleterre	0	0,0%	0	0,0%	0	0,0%	0	0,0%	0	0,0%	0	0,0%
Autre	2	1,3%	0	0,0%	0	0,0%	0	0,0%	1	2,1%	1	3,2%
Zone postale belge												
Bruxelles	8	9,4%	3	23,1%	1	4,8%	0	0,0%	3	13,0%	1	5,6%
Antwerpen	10	11,8%	3	23,1%	2	9,5%	1	10,0%	1	4,3%	3	16,7%
Leuven	11	12,9%	1	7,7%	6	28,6%	1	10,0%	0	0,0%	3	16,7%
Liège	32	37,6%	5	38,5%	6	28,6%	5	50,0%	10	43,5%	6	33,3%
Namur	2	2,4%	0	0,0%	1	4,8%	0	0,0%	1	4,3%	0	0,0%
Charleroi	1	1,2%	0	0,0%	0	0,0%	0	0,0%	0	0,0%	1	5,6%
Mons	3	3,5%	0	0,0%	2	9,5%	0	0,0%	0	0,0%	1	5,6%
Brugge	6	7,1%	0	0,0%	2	9,5%	1	10,0%	2	8,7%	1	5,6%
Gent	12	14,1%	1	7,7%	1	4,8%	2	20,0%	6	26,1%	2	11,1%
Zone postale néerlandaise												
Amsterdam	2	6,3%	1	25,0%	0	0,0%	0	0,0%	1	5,0%	0	0,0%
Den Haag	6	18,8%	2	50,0%	0	0,0%	0	0,0%	4	20,0%	0	0,0%
Rotterdam	1	3,1%	0	0,0%	0	0,0%	0	0,0%	1	5,0%	0	0,0%
Breda	4	12,5%	0	0,0%	2	66,7%	0	0,0%	2	10,0%	0	0,0%
Eindhoven	5	15,6%	0	0,0%	1	33,3%	0	0,0%	4	20,0%	0	0,0%
Maastricht	10	31,3%	1	25,0%	0	0,0%	4	100,0%	4	20,0%	1	100,0%
Enschede	2	6,3%	0	0,0%	0	0,0%	0	0,0%	2	10,0%	0	0,0%
Zwolle	1	3,1%	0	0,0%	0	0,0%	0	0,0%	1	5,0%	0	0,0%
Groningen	1	3,1%	0	0,0%	0	0,0%	0	0,0%	1	5,0%	0	0,0%
Zone postale allemande												
Dresde	0	0,0%	0	-	0	-	0	-	0	-	0	-
Berlin	0	0,0%	0	-	0	-	0	-	0	-	0	-
Hambourg	1	4,3%	0	-	0	-	0	-	1	-	0	-
Hanovre	1	4,3%	0	-	0	-	0	-	0	-	1	-
Düsseldorf	7	30,4%	1	-	0	-	1	-	1	-	4	-
Cologne	10	43,5%	3	-	0	-	0	-	1	-	6	-
Francfort	2	8,7%	0	-	0	-	1	-	1	-	0	-
Stuttgart	1	4,3%	0	-	0	-	1	-	0	-	0	-
Munich	1	4,3%	0	-	0	-	1	-	0	-	0	-
Nuremberg	0	0,0%	0	-	0	-	0	-	0	-	0	-
Age												
moins de 16 ans	2	1,3%	0	0,0%	1	3,4%	0	0,0%	0	0,0%	1	3,2%
de 17 à 25 ans	9	5,9%	2	8,7%	0	0,0%	1	4,5%	3	6,3%	3	9,7%
de 26 à 40 ans	38	24,8%	5	21,7%	9	31,0%	6	27,3%	10	20,8%	8	25,8%
de 41 à 60 ans	83	54,2%	15	65,2%	15	51,7%	12	54,5%	27	56,3%	14	45,2%
plus de 60 ans	21	13,7%	1	4,3%	4	13,8%	3	13,6%	8	16,7%	5	16,1%
Profession												
Etudiant	5	3,3%	2	9,1%	1	3,6%	0	0,0%	1	2,1%	1	3,2%
Sans profession	6	4,0%	0	0,0%	3	10,7%	1	4,8%	2	4,2%	0	0,0%
Indépendant	20	13,3%	7	31,8%	1	3,6%	3	14,3%	6	12,5%	3	9,7%
Salarié	71	47,3%	9	40,9%	10	35,7%	10	47,6%	23	47,9%	19	61,3%
Pensionné	22	14,7%	1	4,5%	5	17,9%	3	14,3%	8	16,7%	5	16,1%
Fonctionnaire	26	17,3%	3	13,6%	8	28,6%	4	19,0%	8	16,7%	3	9,7%
Moyen de Transport												
Véhicule individuel	144	94,1%	22	95,7%	26	89,7%	21	95,5%	47	97,9%	28	90,3%
Véhicule de groupe	5	3,3%	0	0,0%	0	0,0%	1	4,5%	1	2,1%	3	9,7%
Transport en commun	3	2,0%	0	0,0%	3	10,3%	0	0,0%	0	0,0%	0	0,0%
A pieds	1	0,7%	1	4,3%	0	0,0%	0	0,0%	0	0,0%	0	0,0%
Groupe												
individuellement	9	5,9%	0	0,0%	2	6,9%	3	13,6%	3	6,3%	1	3,2%
en couple	48	31,4%	6	26,1%	6	20,7%	5	22,7%	19	39,6%	12	38,7%
en famille	57	37,3%	11	47,8%	16	55,2%	5	22,7%	16	33,3%	9	29,0%
avec des amis	31	20,3%	4	17,4%	5	17,2%	7	31,8%	9	18,8%	6	19,4%
en groupe	8	5,2%	2	8,7%	0	0,0%	2	9,1%	1	2,1%	3	9,7%
Raison de la visite												
professionnelle	1	0,7%	0	0,0%	0	0,0%	0	0,0%	1	2,1%	0	0,0%
touristique	151	99,3%	23	100,0%	29	100,0%	22	100,0%	47	97,9%	30	100,0%
shopping	0	0,0%	0	0,0%	0	0,0%	0	0,0%	0	0,0%	0	0,0%
1ère visite ?												
Oui	29	19,0%	3	13,0%	5	17,2%	3	13,6%	15	31,3%	3	9,7%
Non	124	81,0%	20	87,0%	24	82,8%	19	86,4%	33	68,8%	28	90,3%
Activités pratiquées												
Visites culturelles	25	10,2%	3	8,3%	1	2,2%	3	7,3%	15	20,0%	3	6,4%
Repas gastronomiques	41	16,7%	12	33,3%	0	0,0%	11	26,8%	9	12,0%	9	19,1%
Loisirs	23	9,4%	0	0,0%	11	23,9%	7	17,1%	4	5,3%	1	2,1%
Promenades	126	51,4%	20	55,6%	17	37,0%	17	41,5%	43	57,3%	29	61,7%
Activités sportives	30	12,2%	1	2,8%	17	37,0%	3	7,3%	4	5,3%	5	10,6%

Durée du séjour												
Un jour	103	67,3%	12	52,2%	27	93,1%	15	68,2%	26	54,2%	23	74,2%
Plus de 1 jour (sans préciser)	8	5,2%	0	0,0%	1	3,4%	7	31,8%	0	0,0%	0	0,0%
moins d'une semaine	25	16,3%	9	39,1%	0	0,0%	0	0,0%	8	16,7%	8	25,8%
une semaine	10	6,5%	2	8,7%	1	3,4%	0	0,0%	7	14,6%	0	0,0%
une à deux semaines	7	4,6%	0	0,0%	0	0,0%	0	0,0%	7	14,6%	0	0,0%
deux à trois semaines	0	0,0%	0	0,0%	0	0,0%	0	0,0%	0	0,0%	0	0,0%
trois semaines à un mois	0	0,0%	0	0,0%	0	0,0%	0	0,0%	0	0,0%	0	0,0%
plus de un mois	0	0,0%	0	0,0%	0	0,0%	0	0,0%	0	0,0%	0	0,0%
Distance												
moins de 10 km	16	32,7%	5	45,5%	2	100,0%	0	0,0%	7	31,8%	2	25,0%
de 10 à 50 km	26	53,1%	6	54,5%	0	0,0%	2	33,3%	12	54,5%	6	75,0%
plus de 50 km	7	14,3%	0	0,0%	0	0,0%	4	66,7%	3	13,6%	0	0,0%
Hébergement												
Chambres d'hôtes - Gîtes - Meublés	13	26,5%	5	45,5%	1	50,0%	1	16,7%	5	22,7%	1	12,5%
Hôtel	17	34,7%	4	36,4%	1	50,0%	2	33,3%	6	27,3%	4	50,0%
Camping	6	12,2%	0	0,0%	0	0,0%	1	16,7%	5	22,7%	0	0,0%
Village de vacances	0	0,0%	0	0,0%	0	0,0%	0	0,0%	0	0,0%	0	0,0%
Auberge de jeunesse	2	4,1%	0	0,0%	0	0,0%	0	0,0%	0	0,0%	2	25,0%
Parents et amis	1	2,0%	0	0,0%	0	0,0%	1	16,7%	0	0,0%	0	0,0%
Motor-home	0	0,0%	0	0,0%	0	0,0%	0	0,0%	0	0,0%	0	0,0%
Seconde résidence	0	0,0%	0	0,0%	0	0,0%	0	0,0%	0	0,0%	0	0,0%
Location (chalet - bungalow...)	8	16,3%	2	18,2%	0	0,0%	0	0,0%	5	22,7%	1	12,5%
Autres	2	4,1%	0	0,0%	0	0,0%	1	16,7%	1	4,5%	0	0,0%
Services OK ?												
Oui	46	95,8%	11	100,0%	2	100,0%	6	100,0%	21	95,5%	6	85,7%
Non	2	4,2%	0	0,0%	0	0,0%	0	0,0%	1	4,5%	1	14,3%
Prix OK ?												
Oui	47	95,9%	11	100,0%	2	100,0%	6	100,0%	20	90,9%	8	100,0%
Non	2	4,1%	0	0,0%	0	0,0%	0	0,0%	2	9,1%	0	0,0%
Réservation												
Oui	39	79,6%	11	100,0%	2	100,0%	4	66,7%	15	68,2%	7	87,5%
Non	10	20,4%	0	0,0%	0	0,0%	2	33,3%	7	31,8%	1	12,5%
Déjà visité le site ?												
Oui	14	73,7%	3	100,0%	1	33,3%	1	50,0%	9	90,0%	0	0,0%
Non	5	26,3%	0	0,0%	2	66,7%	1	50,0%	1	10,0%	1	100,0%
Source d'info												
Guides, brochures, organismes	26	14,4%	3	12,5%	7	15,9%	5	19,2%	11	20,8%	0	0,0%
Publicité (TV - Radio - Presse)	7	3,9%	0	0,0%	4	9,1%	1	3,8%	1	1,9%	1	2,9%
Salon touristique	1	0,6%	0	0,0%	1	2,3%	0	0,0%	0	0,0%	0	0,0%
Famille - Amis - Bouche à oreille	61	33,7%	13	54,2%	17	38,6%	8	30,8%	13	24,5%	10	29,4%
Passage dans la région	14	7,7%	0	0,0%	2	4,5%	3	11,5%	8	15,1%	1	2,9%
Internet	15	8,3%	1	4,2%	8	18,2%	0	0,0%	5	9,4%	1	2,9%
Les études	2	1,1%	0	0,0%	0	0,0%	1	3,8%	1	1,9%	0	0,0%
Proximité	31	17,1%	6	25,0%	1	2,3%	7	26,9%	9	17,0%	8	23,5%
Evénements	2	1,1%	0	0,0%	2	4,5%	0	0,0%	0	0,0%	0	0,0%
Autres	22	12,2%	1	4,2%	2	4,5%	1	3,8%	5	9,4%	13	38,2%
Appréciation												
très faible	0	0,0%	0	0,0%	0	0,0%	0	0,0%	0	0,0%	0	0,0%
faible	1	1,0%	0	0,0%	0	0,0%	1	11,1%	0	0,0%	0	0,0%
moyenne	2	2,0%	0	0,0%	0	0,0%	0	0,0%	0	0,0%	2	6,5%
bonne	42	41,6%	9	75,0%	8	80,0%	3	33,3%	13	33,3%	9	29,0%
très bonne	56	55,4%	3	25,0%	2	20,0%	5	55,6%	26	66,7%	20	64,5%
Intention de revenir												
Oui	94	94,9%	11	100,0%	10	100,0%	9	100,0%	34	89,5%	30	96,8%
Non	5	5,1%	0	0,0%	0	0,0%	0	0,0%	4	10,5%	1	3,2%
Info ?												
Oui	60	39,5%	10	43,5%	11	37,9%	10	45,5%	16	34,0%	13	41,9%
Non	92	60,5%	13	56,5%	18	62,1%	12	54,5%	31	66,0%	18	58,1%

1	BARAQUE MICHEL	[Site N°] 1.15 Organisme	[Site N°] 2.4.s Pt faible Site/Rég	[Site N°] 2.5.s Pt FORT Site/Rég	[Site N°] 3.1 Commentaires
2	Site N° : 11	11.5 Via Téléphone	11.5 trop de monde, beaucoup de déchet	11.5 très beau	11.5 les promenades devraient être mieux balisées
3	Campagne : 1	11.5 Via Téléphone	11.5 très mauvaise route pour se promener	11.5 région magnifique	11.5 ils vont essayer de venir hors saison quand il y a moins de monde
4	du	11.5 Via Internet	11.5 pas d'électricité, pas de magasin	11.5 promenades, sport	11.5 il faudrait mettre plus de poubelles
5	28-déc-03	11.5 Par Téléphone	11.5 panneaux, plus d'infos sur la faune et flore	11.5 paysage, très beau	11.5 améliorer les indications sur les panneaux
6	au	11.5 Internet	11.5 panneaux de promenade mauvais	11.5 pas trop fréquenté	11.4 signal de botrange, restaurant fermé pourquoi ?
7	31-oct-04	11.5 Directement À L'Hôtel	11.5 mauvais balisage, mauvaises indications des panneaux	11.5 nature, Malmedy, eupen, ski de fond en hiver	11.4 pas de tourisme de masse (bien)
8		11.5 Direct Par Téléphone	11.5 mauvais balisage des promenades	11.5 nature, gastronomie	11.4 meilleures promenades
9		11.4 Via Thomas Cook	11.5 les panneaux de signalisation pourraient être mieux	11.5 nature, calme	11.4 mauvaise route
10		11.4 Via Le Propriétaire	11.5 les infrastructures sont fermées le mercredi, les déchets	11.5 nature, calme	11.4 manque d'ambiance
11		11.4 Via Le Propriétaire	11.5 balisage mauvais	11.5 nature, bon repas	11.4 essayer d'aménager plus de zones pour que les animaux puissent y vivre sans être dérangé
12		11.4 Via Internet	11.4 trop touristique	11.5 nature en détails	11.3 beau temps
13		11.4 Via Internet	11.4 très mauvais	11.5 nature	11.3 agréable
14		11.4 Via Internet	11.4 signalisation pour les promenades	11.5 nature	11.2 très beau, belle nature et très tranquille
15		11.4 Via Internet	11.4 signalisation	11.5 nature	11.2 plus de transport en commun
16		11.4 Via Internet	11.4 restaurant fermé, mauvaise signalisation	11.5 nature	11.2 plus de traduction en néerlandais, écritaux, tarifs
17		11.4 Via Des Connaissances	11.4 problèmes de peinture sur les plaques	11.5 nature	11.2 plus de magasins touristiques
18		11.4 Privée	11.4 mauvaise route, parle seulement français	11.5 nature	11.2 pas assez de commerce, magasin, pas assez touristique
19		11.4 Internet	11.4 mauvaise route	11.5 les hautes fagnes	11.2 paiement pour aller sur les pistes de ski
20		11.4 Internet	11.4 manque de toilettes publiques propres	11.5 le signal de botrange, le feu ouvert au centre nature, routes bien entretenues	11.2 des toilettes séparées
21		11.3 Privé	11.4 manque de surveillance dans les chemins	11.5 l'air frais	11.2 bon et bien
22		11.3 Direct	11.4 le temps	11.5 entretenu	11.2 bien
23		11.2 Internet	11.4 la route	11.5 diversité	11.2 bien
24		11.2 Directement À L'Hôtel	11.3 rester sur les routes	11.5 calme	11.2 belle région
25		11.1 Privé	11.3 propreté	11.5 belle nature	11.2 belle région
26		11.1 Internet	11.3 le bruit des voitures dans le domaine de promenade	11.5 beaux sentiers	11.2 belle région
27		11.1 Internet	11.3 informations aux touristes	11.4 végétation	11.2 beau
28		11.1 Directement	11.2 rues enneigées	11.4 très beau	11.2 beau
29		11.1 Direct À L'Hôtel	11.2 pas assez pour les promenades	11.4 très beau	11.2 beau
30		11.1 Direct À L'Hôtel	11.2 pas assez de transport en commun	11.4 paysage	11.2 beau
31		11.1 Direct À L'Hôtel	11.2 moyen de transport	11.4 nature, hautes fagnes	11.2 améliorer le transport en commun: accessibilité
32		11.1 Aucune	11.2 moyen de locomotion: pas assez de bus	11.4 nature, culture	11.1 temps

33	11.1 Agence De Voyage Topo Aktief En Hollande	11.2 manque d'infrastructure	11.4 nature, calme	11.1 chemins pour cyclistes
34	11.1 Agence De Voyage Au Pays Bas	11.2 manque d'animation	11.4 nature variée et très belle, amusant pour les enfants	11.1 bonne infrastructure
35		11.2 file pour les skis le WE	11.4 nature magnifique	11.1 bien organisé, mettre des pierres au chemin de promenade
36		11.1 temps	11.4 nature intacte	11.1 belle région
37		11.1 pas de neige	11.4 nature	
38		11.1 installations touristiques + sportives (indications pour y aller à pied)	11.4 nature	
39			11.4 nature	
40			11.4 nature	
41			11.4 nature	
42			11.4 nature	
43			11.4 nature	
44			11.4 nature	
45			11.4 nature	
46			11.4 nature	
47			11.4 nature	
48			11.4 nature	
49			11.4 nature	
50			11.4 nature	
51			11.4 nature	
52			11.4 nature	
53			11.4 diversité du paysage	
54			11.4 calme, nature, pas trop touristique	
55			11.4 calme, nature	
56			11.4 calme, nature	
57			11.4 calme	
58			11.4 bonne conservation de la nature	
59			11.4 belle nature, intacte	
60			11.4 belle nature, gens aimables	
61			11.4 belle nature, gens aimables	
62			11.4 beau	
63			11.3 nature	
64			11.3 nature	
65			11.3 nature	
66			11.3 intérêt paysager, calme	
67			11.3 calme des Hautes Fagnes	
68			11.3 calme	
69			11.2 tout le côté naturel du site	
70			11.2 neige	
71			11.2 nature	
72			11.2 nature	
73			11.2 nature	
74			11.2 nature	
75			11.2 belle nature	
76			11.2 beau, calme	
77			11.1 nature	
78			11.1 nature	
79			11.1 nature	
80			11.1 calme, nature	
81			11.1 beauté du site	

82				11.1 beauté du paysage	
83				11.1 beau	
84				11.1 air, liberté, nature, forêt	