

CENTRE NATURE DE BOTRANGE



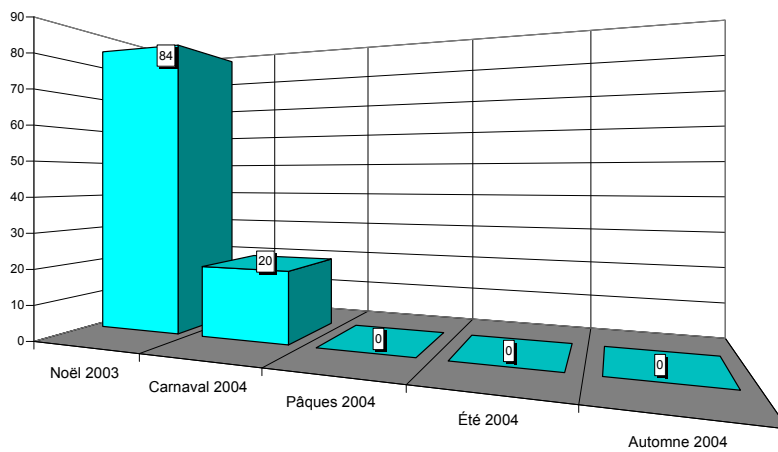
*Enquêtes réalisées près de la tour du Signal de Botrange et dans le hall d'entrée du
Centre Nature de Botrange*

Situation en province de Liège

BOTRANGE

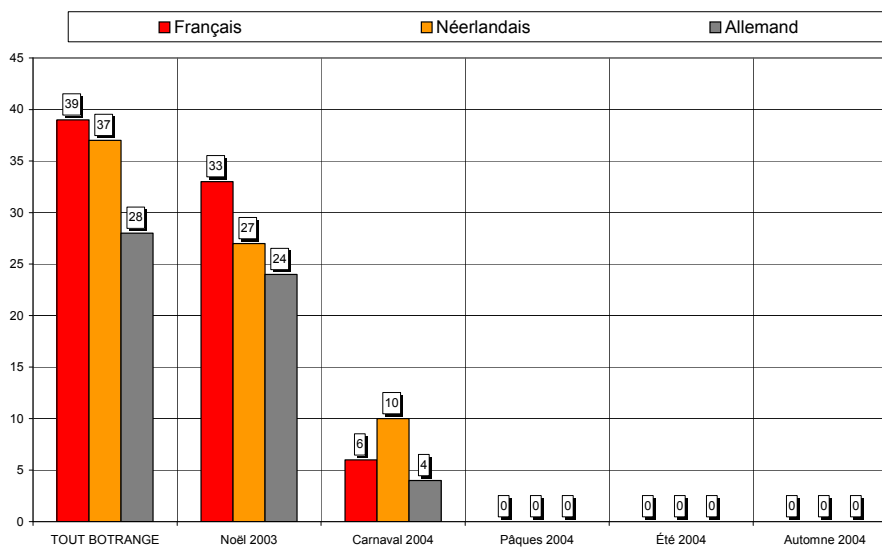


Nombre de questionnaires, saison par saison



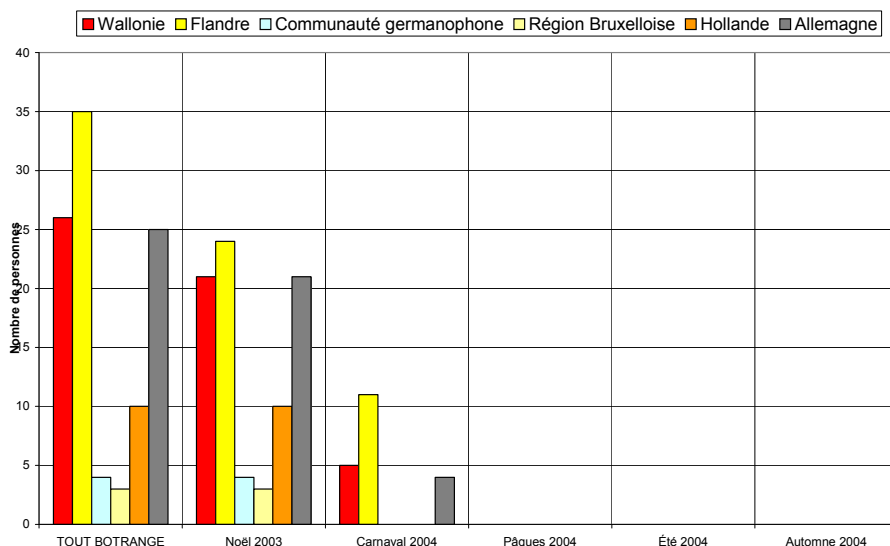
Au total, 104 questionnaires ont été recueillis en 2 vagues d'enquêtes (3 jours d'entretiens). Cet échantillon n'est représentatif que pour les vagues de Noël et carnaval.

Langue des questionnaires



37% des questionnaires sont complétés en français, 36% en néerlandais et 27% en allemand.

Région d'origine des personnes interrogées



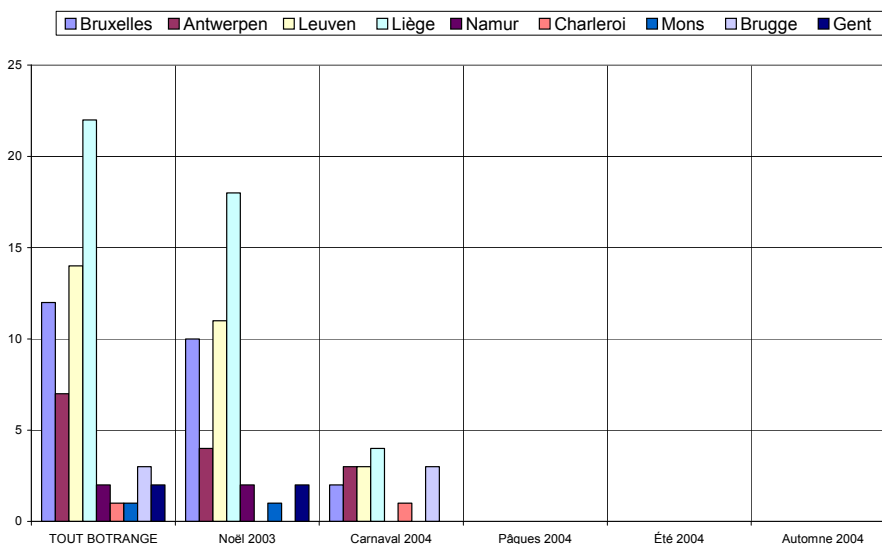
34% des personnes interrogées sont domiciliées en Flandre, 25% en Wallonie et 24% en Allemagne.

Région d'origine pour les visiteurs provenant de Belgique

Dans les graphiques et les commentaires qui suivent, les « régions » sont définies par le premier chiffre du code postal :

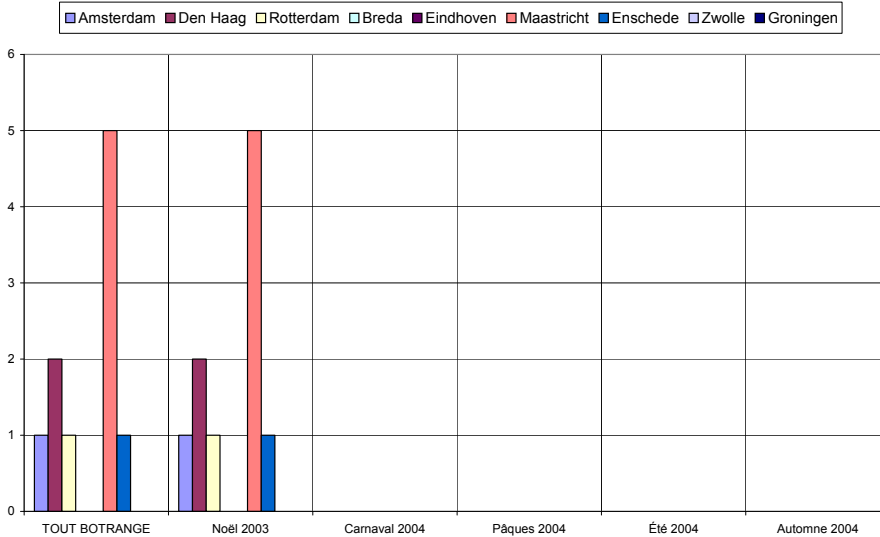
- ✓ la « région de Bruxelles » comprend les communes dont le numéro commence par le chiffre 1,
- ✓ la « région d'Anvers » comprend les communes dont le numéro commence par 2,
- ✓ la « région de Louvain », les communes dont le numéro commence par 3 et comprend donc le Limbourg,
- ✓ la « région de Liège », les communes dont le numéro commence par 4, y compris donc les Cantons de l'Est,
- ✓ la « région de Namur », les communes dont le numéro commence par 5,
- ✓ la « région de Charleroi », les communes dont le numéro commence par 6, donc également des communes du Luxembourg,
- ✓ la « région de Mons », les communes dont le numéro commence par 7,
- ✓ la « région de Bruges », les communes dont le numéro commence par 8,
- ✓ la « région de Gand », les communes dont le numéro commence par 9.

De même, les « régions » de Hollande sont également définies par le premier chiffre du code postal : Amsterdam, 1 ; La Haye, 2 ; Maastricht, 6 etc.



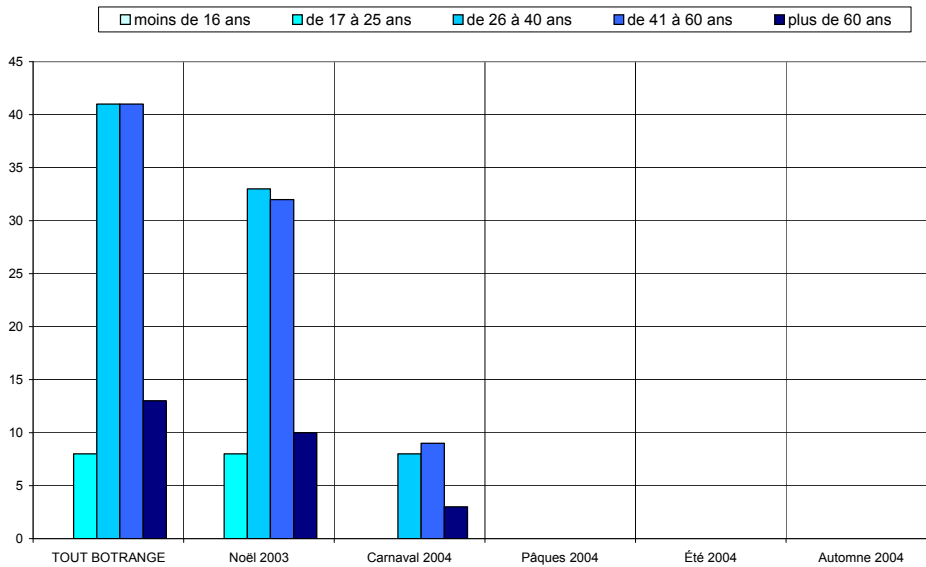
Les visiteurs belges proviennent essentiellement de la région liégeoise (34%).

Région d'origine pour les visiteurs provenant de Hollande

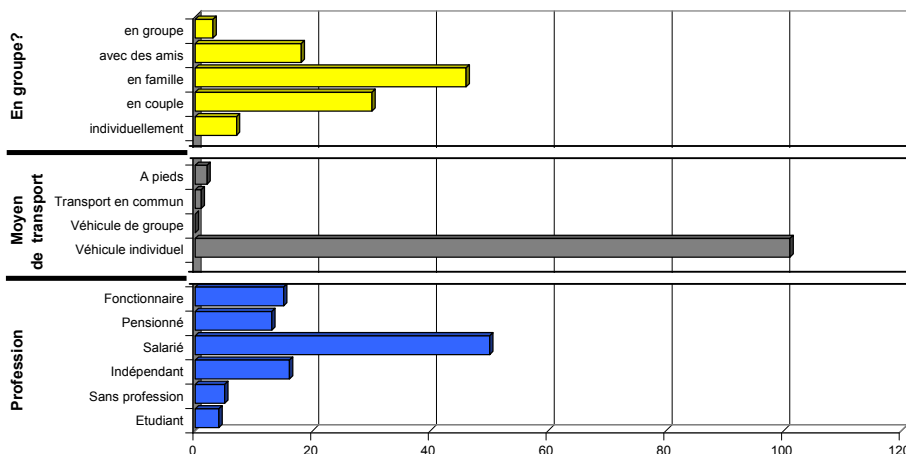


Critère peu représentatif, donné à titre purement indicatif.

Caractéristiques des visiteurs interrogés



Les tranches d'âge des 26-40 ans et des 41-60 ans prédominent.

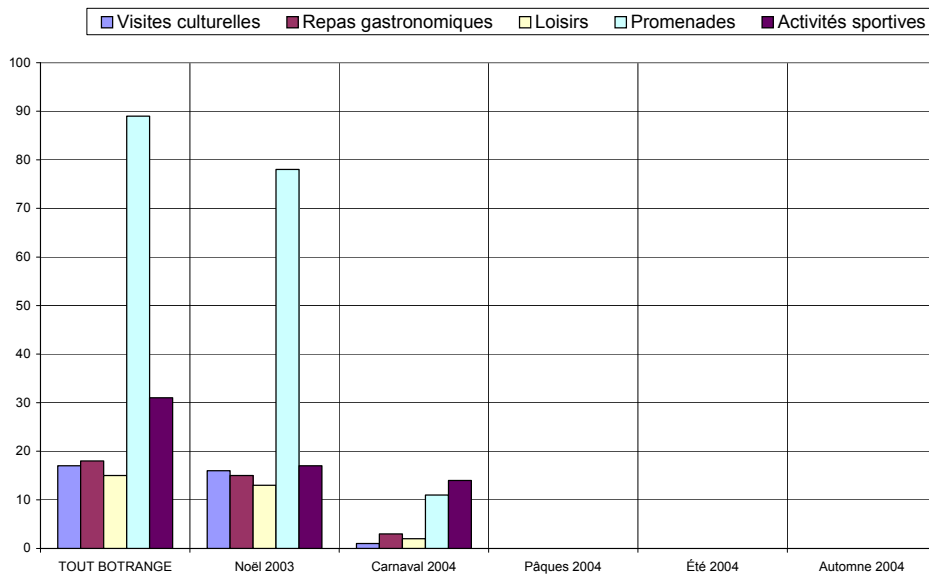


✓ 73% des personnes interrogées viennent en couple ou en famille.

✓ Le véhicule individuel est pratiquement le seul moyen de transport utilisé (97%).

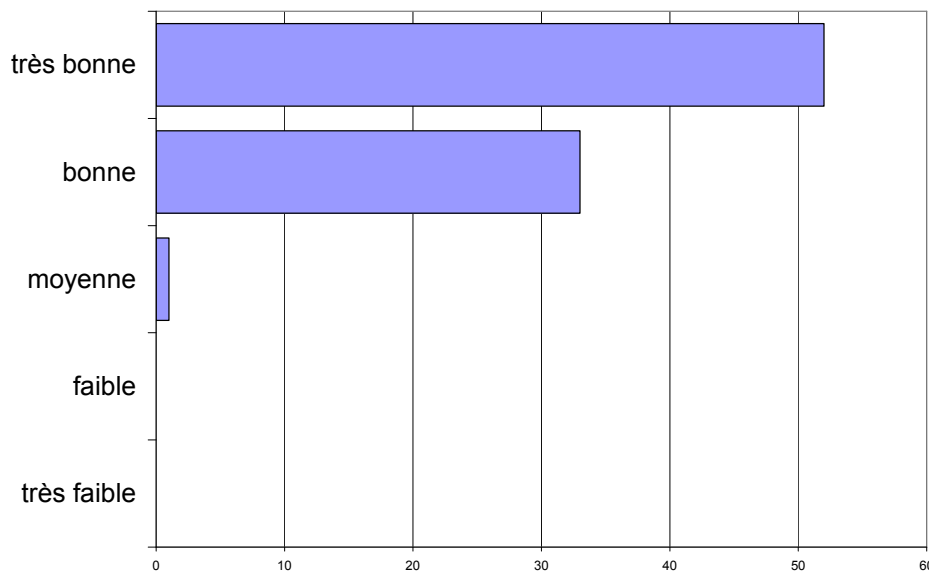
✓ Les salariés sont les plus nombreux (49%).

Activités touristiques pratiquées



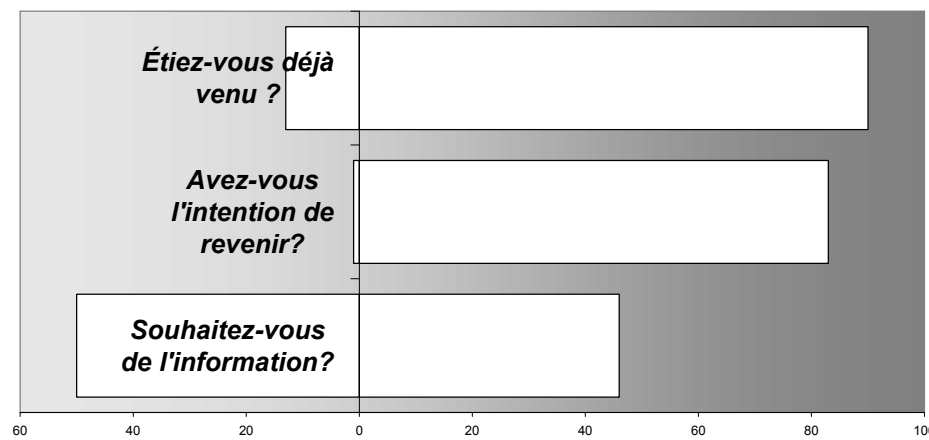
Promenades et activités sportives sont les activités les plus fréquemment citées.

Appréciation de l'endroit touristique



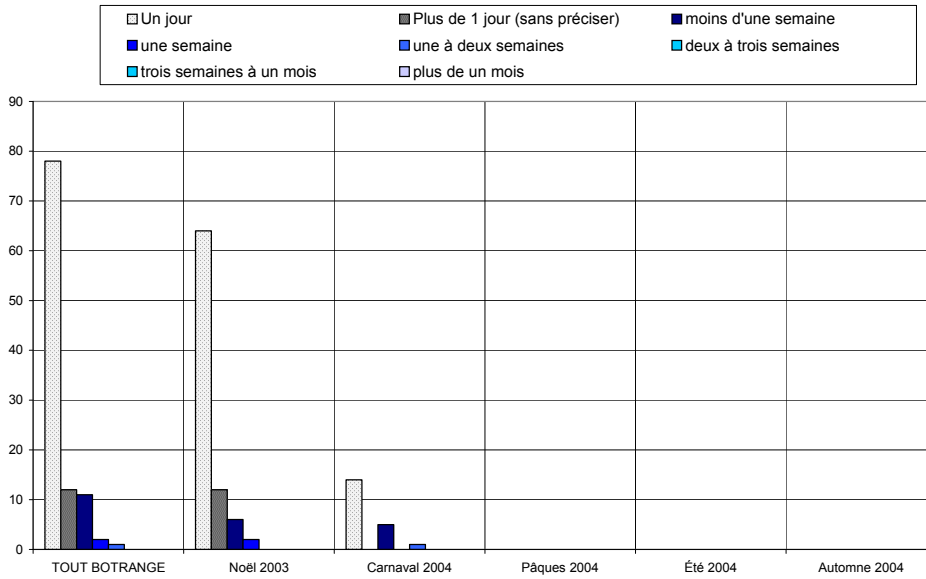
L'appréciation des visiteurs est bonne à très bonne.

Fréquentation



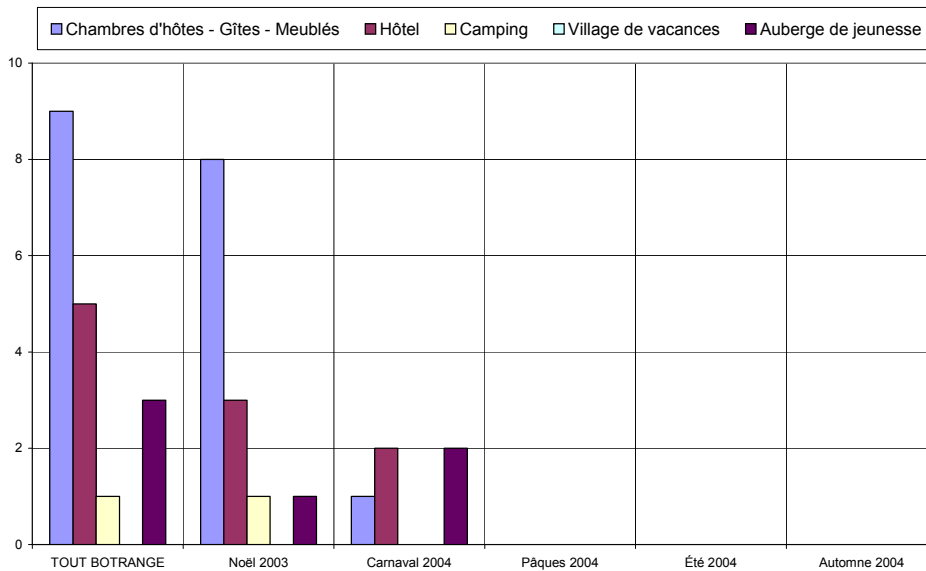
- ✓ 87% des personnes interrogées sont déjà venues dans la région.
- ✓ 99% ont l'intention d'y revenir.
- ✓ 48% souhaitent être informées des activités futures.

Durée du séjour

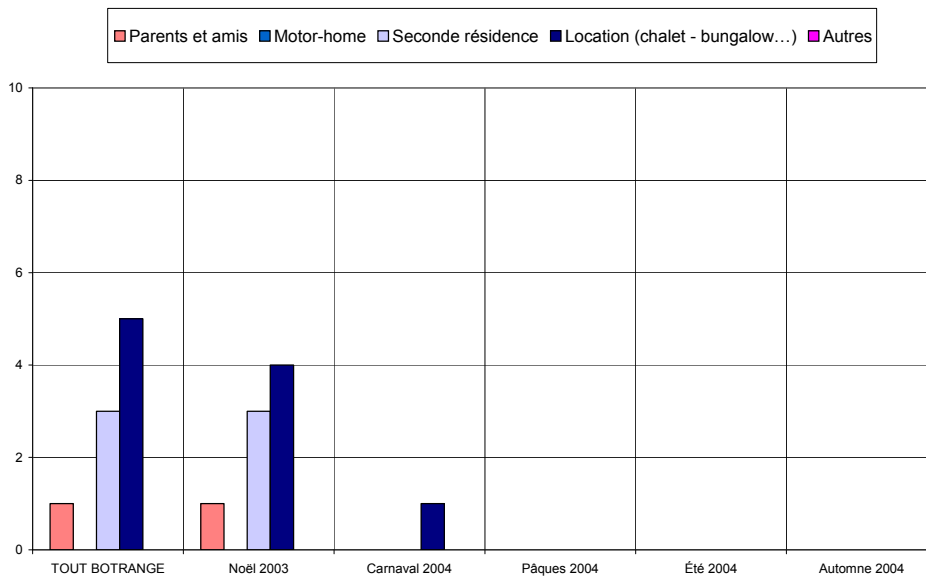


Le tourisme d'un jour prédomine, 25% séjournent dans la région.

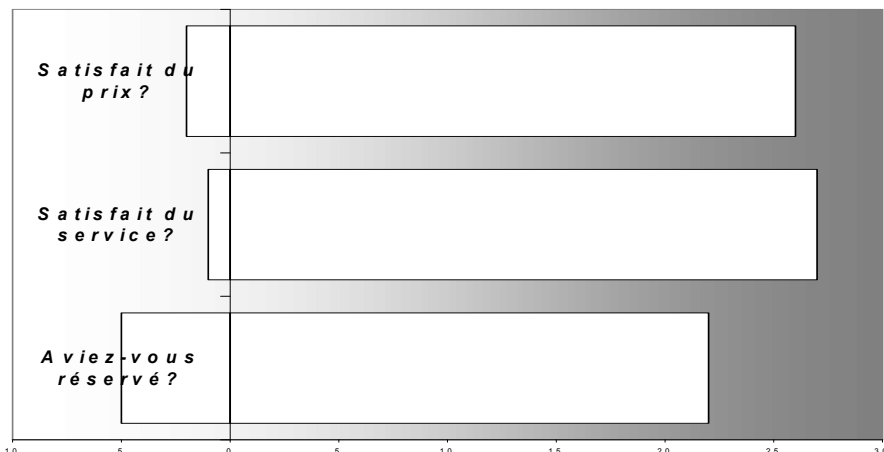
Hébergement



Critère peu représentatif, donné à titre purement indicatif.

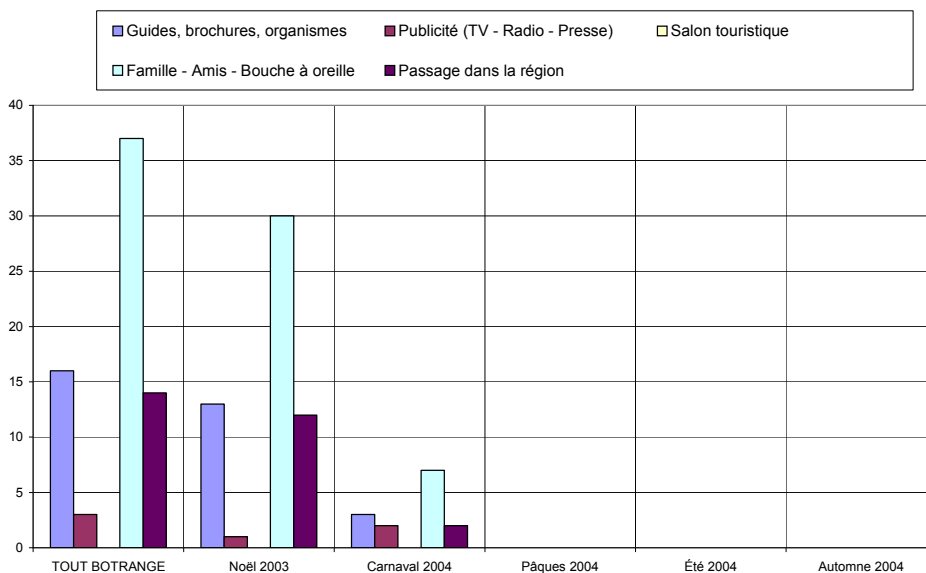


Satisfaction en matière d'hébergement

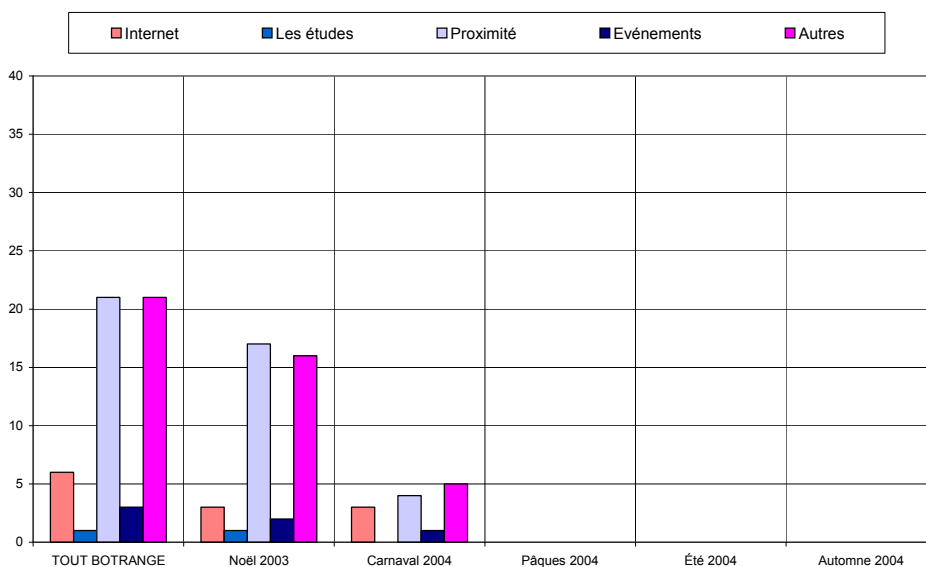


Critères peu représentatifs, donnés à titre purement indicatif.

Sources d'information et de documentation



Les principales sources d'information sont le bouche à oreille (30%), la proximité (17%) et les guides & brochures (13%).



ANALYSE VERTICALE – DIFFERENCES SIGNIFICATIVES

CRITERES	Année 2004 comparée à Année 2003	Année 2005 comparée à Année 2004
Nombre de questionnaire	Sans objet	
Langue des questionnaires	Sans objet	
Région d'origine des personnes interrogées	Sans objet	
Région d'origine pour les visiteurs provenant de Belgique	Sans objet	
Région d'origine pour les visiteurs provenant de Hollande	Sans objet	
Caractéristiques des visiteurs interrogés	Sans objet	
Activités touristiques pratiquées	Sans objet	
Appréciation de l'endroit touristique	Sans objet	
Fréquentation	Sans objet	
Durée du séjour	Sans objet	
Hébergement	Sans objet	
Satisfaction en matière d'hébergement	Sans objet	
Sources d'information et de documentation	Sans objet	

ANALYSE VERTICALE - QUESTIONS OUVERTES

	2003	2004	2005
Points positifs		Nature : 43 x	
		Neige : 9 x	
Points négatifs		Balisage : 10 x	
		Restauration : 5 x	

Sans objet

104 Questionnaires

TOUT BOTRANGE	BOTRANGE		Noël 2003		Carnaval 2004		Pâques 2004		Été 2004		Automne 2004	
	Date : du au	28-déc 27-févr	du au	28-déc 3-janv	du au	27-févr 27-févr	du au		du au		du au	
Langue du formulaire												
Français	39	37,5%	33	39,3%	6	30,0%	0	-	0	-	0	-
Néerlandais	37	35,6%	27	32,1%	10	50,0%	0	-	0	-	0	-
Allemand	28	26,9%	24	28,6%	4	20,0%	0	-	0	-	0	-
Nombres	Entretiens	Jours	Entretiens	Jours	Entretiens	Jours	Entretiens	Jours	Entretiens	Jours	Entretiens	Jours
	104	3	84	2	20	1	0	0	0	0	0	0
	[35 Q. par jour		[42 Q. par jour sur 1 site(s)]		[20 Q. par jour sur 1 site(s)]							
Domicile												
Wallonie	26	25,0%	21	25,0%	5	25,0%	0	-	0	-	0	-
Flandre	35	33,7%	24	28,6%	11	55,0%	0	-	0	-	0	-
Communauté germanophone	4	3,8%	4	4,8%	0	0,0%	0	-	0	-	0	-
Région Bruxelloise	3	2,9%	3	3,6%	0	0,0%	0	-	0	-	0	-
Hollande	10	9,6%	10	11,9%	0	0,0%	0	-	0	-	0	-
France	0	0,0%	0	0,0%	0	0,0%	0	-	0	-	0	-
Allemagne	25	24,0%	21	25,0%	4	20,0%	0	-	0	-	0	-
Luxembourg	0	0,0%	0	0,0%	0	0,0%	0	-	0	-	0	-
Angleterre	0	0,0%	0	0,0%	0	0,0%	0	-	0	-	0	-
Autre	1	1,0%	1	1,2%	0	0,0%	0	-	0	-	0	-
Zone postale belge												
Bruxelles	12	18,8%	10	20,8%	2	12,5%	0	-	0	-	0	-
Antwerpen	7	10,9%	4	8,3%	3	18,8%	0	-	0	-	0	-
Leuven	14	21,9%	11	22,9%	3	18,8%	0	-	0	-	0	-
Liège	22	34,4%	18	37,5%	4	25,0%	0	-	0	-	0	-
Namur	2	3,1%	2	4,2%	0	0,0%	0	-	0	-	0	-
Charleroi	1	1,6%	0	0,0%	1	6,3%	0	-	0	-	0	-
Mons	1	1,6%	1	2,1%	0	0,0%	0	-	0	-	0	-
Brugge	3	4,7%	0	0,0%	3	18,8%	0	-	0	-	0	-
Gent	2	3,1%	2	4,2%	0	0,0%	0	-	0	-	0	-
Zone postale néerlandaise												
Amsterdam	1	10,0%	1	10,0%	0	-	0	-	0	-	0	-
Den Haag	2	20,0%	2	20,0%	0	-	0	-	0	-	0	-
Rotterdam	1	10,0%	1	10,0%	0	-	0	-	0	-	0	-
Breda	0	0,0%	0	0,0%	0	-	0	-	0	-	0	-
Eindhoven	0	0,0%	0	0,0%	0	-	0	-	0	-	0	-
Maastricht	5	50,0%	5	50,0%	0	-	0	-	0	-	0	-
Enschede	1	10,0%	1	10,0%	0	-	0	-	0	-	0	-
Zwolle	0	0,0%	0	0,0%	0	-	0	-	0	-	0	-
Groningen	0	0,0%	0	0,0%	0	-	0	-	0	-	0	-
Zone postale allemande												
Dresde	0	0,0%	0	-	0	-	0	-	0	-	0	-
Berlin	0	0,0%	0	-	0	-	0	-	0	-	0	-
Hambourg	0	0,0%	0	-	0	-	0	-	0	-	0	-
Hanovre	0	0,0%	0	-	0	-	0	-	0	-	0	-
Düsseldorf	8	33,3%	8	-	0	-	0	-	0	-	0	-
Cologne	14	58,3%	11	-	3	-	0	-	0	-	0	-
Francfort	2	8,3%	2	-	0	-	0	-	0	-	0	-
Stuttgart	0	0,0%	0	-	0	-	0	-	0	-	0	-
Munich	0	0,0%	0	-	0	-	0	-	0	-	0	-
Nuremberg	0	0,0%	0	-	0	-	0	-	0	-	0	-
Age												
moins de 16 ans	0	0,0%	0	0,0%	0	0,0%	0	-	0	-	0	-
de 17 à 25 ans	8	7,8%	8	9,6%	0	0,0%	0	-	0	-	0	-
de 26 à 40 ans	41	39,8%	33	39,8%	8	40,0%	0	-	0	-	0	-
de 41 à 60 ans	41	39,8%	32	38,6%	9	45,0%	0	-	0	-	0	-
plus de 60 ans	13	12,6%	10	12,0%	3	15,0%	0	-	0	-	0	-
Profession												
Etudiant	4	3,9%	3	3,6%	1	5,0%	0	-	0	-	0	-
Sans profession	5	4,9%	3	3,6%	2	10,0%	0	-	0	-	0	-
Indépendant	16	15,5%	13	15,7%	3	15,0%	0	-	0	-	0	-
Salaré	50	48,5%	43	51,8%	7	35,0%	0	-	0	-	0	-
Pensionné	13	12,6%	9	10,8%	4	20,0%	0	-	0	-	0	-
Fonctionnaire	15	14,6%	12	14,5%	3	15,0%	0	-	0	-	0	-
Moyen de Transport												
Véhicule individuel	101	97,1%	82	97,6%	19	95,0%	0	-	0	-	0	-
Véhicule de groupe	0	0,0%	0	0,0%	0	0,0%	0	-	0	-	0	-
Transport en commun	1	1,0%	0	0,0%	1	5,0%	0	-	0	-	0	-
A pieds	2	1,9%	2	2,4%	0	0,0%	0	-	0	-	0	-
Groupe												
individuellement	7	6,7%	4	4,8%	3	15,0%	0	-	0	-	0	-
en couple	30	28,8%	27	32,1%	3	15,0%	0	-	0	-	0	-
en famille	46	44,2%	34	40,5%	12	60,0%	0	-	0	-	0	-
avec des amis	18	17,3%	16	19,0%	2	10,0%	0	-	0	-	0	-
en groupe	3	2,9%	3	3,6%	0	0,0%	0	-	0	-	0	-
Raison de la visite												
professionnelle	1	1,0%	1	1,2%	0	0,0%	0	-	0	-	0	-
touristique	103	99,0%	83	98,8%	20	100,0%	0	-	0	-	0	-
shopping	0	0,0%	0	0,0%	0	0,0%	0	-	0	-	0	-
1ère visite ?												
Oui	13	12,6%	12	14,5%	1	5,0%	0	-	0	-	0	-
Non	90	87,4%	71	85,5%	19	95,0%	0	-	0	-	0	-
Activités pratiquées												
Visites culturelles	17	10,0%	16	11,5%	1	3,2%	0	-	0	-	0	-
Repas gastronomiques	18	10,6%	15	10,8%	3	9,7%	0	-	0	-	0	-
Loisirs	15	8,8%	13	9,4%	2	6,5%	0	-	0	-	0	-
Promenades	89	52,4%	78	56,1%	11	35,5%	0	-	0	-	0	-
Activités sportives	31	18,2%	17	12,2%	14	45,2%	0	-	0	-	0	-

1	BOTRANGE	[Site N°] 1.15 Organisme	[Site N°] 2.4.s Pt faible Site/Rég	[Site N°] 2.5.s Pt FORT Site/Rég	[Site N°] 3.1 Commentaires
2	Site N° : 8	8.2 Vont Au Même Endroit Depuis 10 Ans	8.2 trop d'hollandais	8.2 végétation comme en laponie: beauté	8.2 site très intéressant et attractif, choix d'une formule libre (restaurant, pique-nique)
3	Campagne : 1	8.2 Téléphone	8.2 trop de régions avec bois coupés en Ardenes	8.2 trop protégé	8.2 problème de correspondance entre le train et le bus qui arrive jusqu'à Botrange
4	du	8.2 Réservation Par Téléphone À Partir De Brochures	8.2 problème d'authenticité de la région (beaucoup de néerlandophones)	8.2 sentiers bien indiqués	8.2 pas assez de toilettes en dehors des restaurants
5	28-déc-03	8.2 Réservation À L'Hôtel À Partir D'Une Brochure	8.2 pas de poubelles sur le parcours	8.2 promenades bien indiquées	8.2 mettre à disposition des clients un site internet très bien fait et surtout très complet (indication de la hauteur de la neige aussi)
6	au	8.2 Par Téléphone Directement À L'Auberge	8.2 pas assez de cafés ou endroits pour prendre un verre	8.2 présence de neige, proximité du domicile	8.2 formules enfants-familles
7	27-févr-04	8.2 Internet	8.2 manque d'animations des soirées	8.2 pistes de ski	8.2 certaines pistes ne sont pas très bien indiquées
8		8.1 Via L'Agence De Voyage Kbc	8.2 diversité des pistes insuffisante, aimeraient bien connaître autre chose	8.2 neige, nature, altitude	8.2 bien épandre les routes, diversité des pistes
9		8.1 Via L'Agence De Voyage Des Cantons De L'Est	8.2 balisage s'arrête en pleine promenade	8.2 neige, nature	8.1 que la cafétéria fasse de meilleures assiettes apéritifs
10		8.1 Topo-Aktief	8.2 augmentation des prix, pas de tarif enfants pour ski, menus,...	8.2 nature, temps	8.1 prévoir des bancs d'arrêt et des aires de pique-nic
11		8.1 Privé	8.1 vent	8.2 nature, proximité, accueil	8.1 plus d'indications, d'explications sur les chemins (nom des endroits)
12		8.1 Par Téléphone	8.1 trop peu de signalisation pour les promeneurs	8.2 nature idéale pour ski de fond	8.1 plus de panneaux indicatifs, de positionnement
13		8.1 Internet	8.1 trop peu de neige	8.2 nature	8.1 plus de neige
14		8.1 Individuel	8.1 trop de sapins, d'épicéas	8.2 nature	8.1 plus de neige
15		8.1 Individuel	8.1 soupe froide	8.2 nature	8.1 plus de ballades fléchées
16		8.1 Individuel	8.1 rien	8.2 nature	8.1 ne pas stimuler le tourisme de masse de manière à préserver l'écologie
17		8.1 Individuel	8.1 plus de personnel pour orienter et informer	8.2 calme, bois, nature	8.1 mauvais aménagement (toilettes) autour du site
18		8.1 Gîtes D'Etat	8.1 place de parking	8.2 beauté paysage, tranquillité	8.1 itinéraire mal indiqué
19		8.1 Belvilla	8.1 pas assez de pentes raides	8.1 site vierge, sauvage sur des kms	8.1 itinéraire mal indiqué
20		8.1 Agence De Voyage "Thomas Cook"	8.1 non respect des touristes	8.1 site naturel	8.1 centre aquatique : piscines + attractions (Aqualand)
21			8.1 mauvais aménagement, mauvais affichage (kilométrage)	8.1 région	8.1 améliorer les indications des chemins
22			8.1 les assiettes apéritifs de la cafétéria	8.1 promenades bien indiquées	
23			8.1 indications de circuits	8.1 peintures	
24			8.1 disponibilité des cartes au ski de fond	8.1 paysage, propreté	
25			8.1 beaucoup de touristes	8.1 paysage, calme	
26				8.1 paysage	
27				8.1 on peut tout visiter calmement	
28				8.1 neige, paysage	
29				8.1 neige	
30				8.1 neige	

31				8.1 nature,pas bcp de touristes	
32				8.1 nature,neige,sentiers pour promeneurs,une bonne petite pente douce pour de la luge en couple	
33				8.1 nature,mentalité	
34				8.1 nature,calme	
35				8.1 nature saisissante	
36				8.1 nature respectée	
37				8.1 nature préservée	
38				8.1 nature conservée	
39				8.1 nature	
40				8.1 nature	
41				8.1 nature	
42				8.1 nature	
43				8.1 nature	
44				8.1 nature	
45				8.1 nature	
46				8.1 les fagnes	
47				8.1 disponibilité	
48				8.1 convivial,nature	
49				8.1 convivial	
50				8.1 chemins de promenade	
51				8.1 calme,paysage	
52				8.1 calme,nature	
53				8.1 belle nature	
54				8.1 belle nature	
55				8.1 belle exposition	
56				8.1 beauté	
57				8.1 beau site	
58				8.1 beau paysage	
59				8.1 balisage	