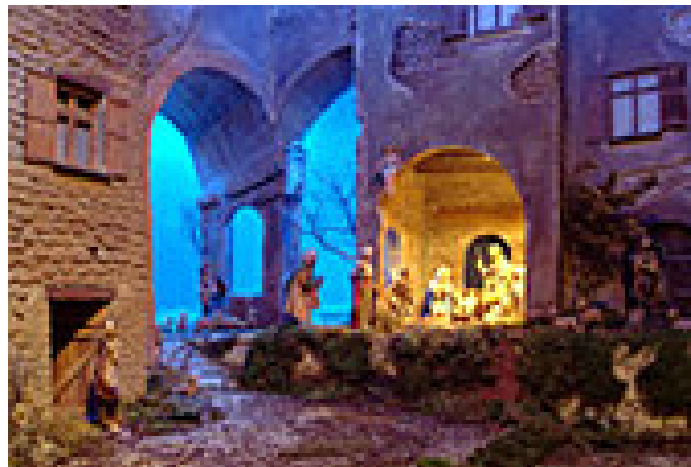


BULLINGEN



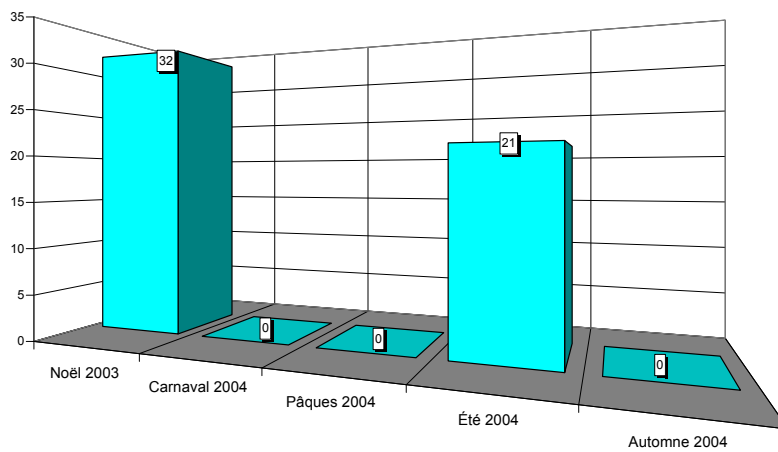
Enquêtes réalisées sur le site de Krippana

Situation en province de Liège

BULLINGEN

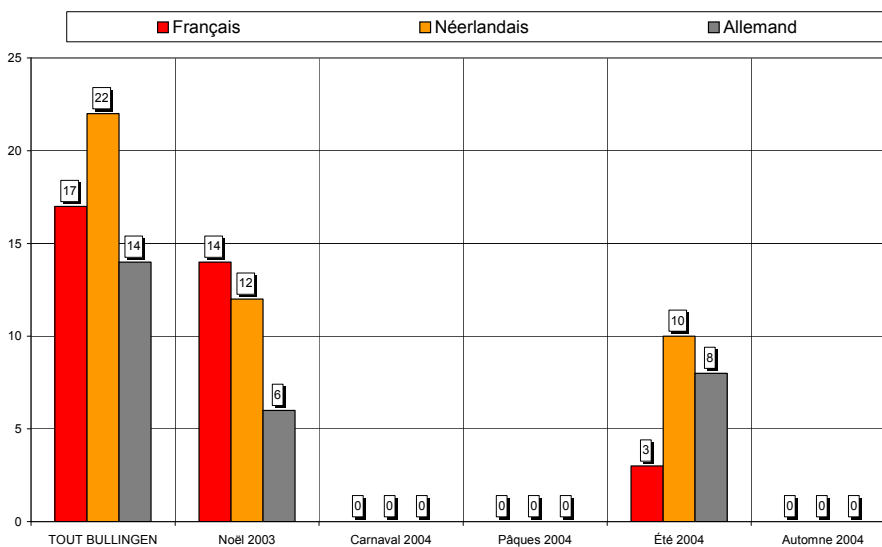


Nombre de questionnaires, saison par saison



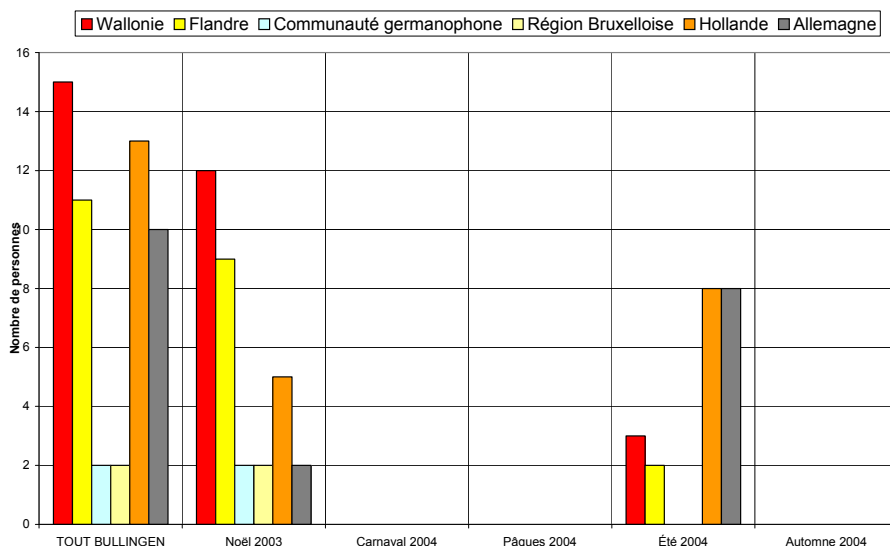
Au total, 53 questionnaires ont été recueillis en 2 vague d'enquêtes (3 jours d'entretiens). Cet échantillon n'est représentatif que pour la vague de Noël et la vague d'été.

Langue des questionnaires



42% des questionnaires sont complétés en néerlandais, 32% en français et 26% en allemand.

Région d'origine des personnes interrogées



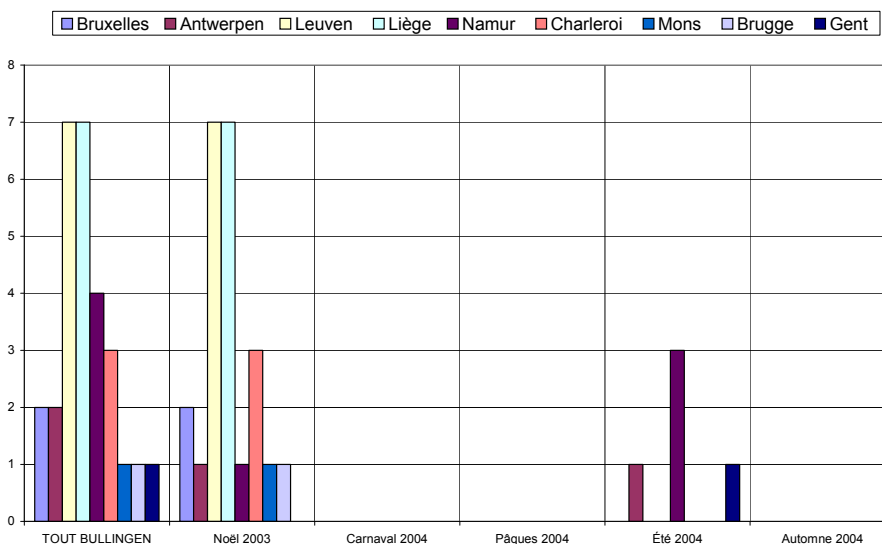
28% des personnes interrogées sont domiciliées en Wallonie, 25% en Hollande, 21% en Flandre et 19% en Allemagne.

Région d'origine pour les visiteurs provenant de Belgique

Dans les graphiques et les commentaires qui suivent, les « régions » sont définies par le premier chiffre du code postal :

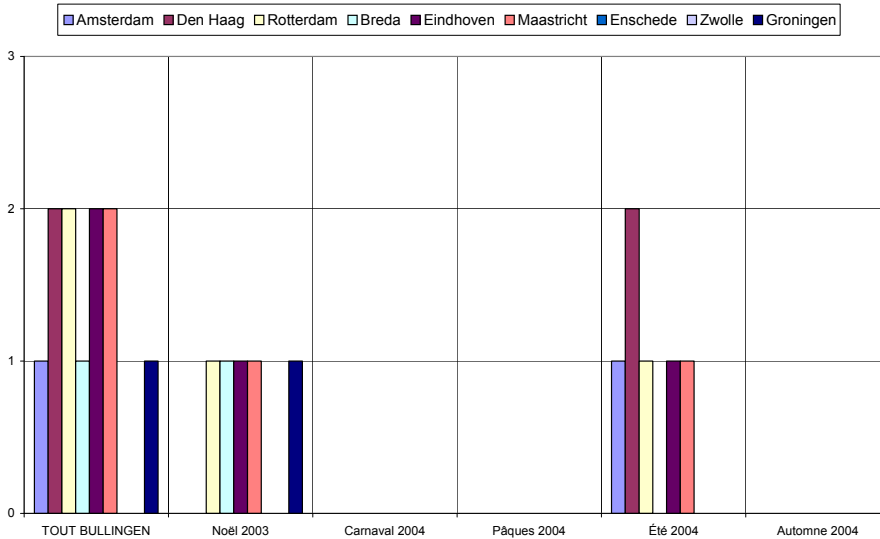
- ✓ la « région de Bruxelles » comprend les communes dont le numéro commence par le chiffre 1,
- ✓ la « région d'Anvers » comprend les communes dont le numéro commence par 2,
- ✓ la « région de Louvain », les communes dont le numéro commence par 3 et comprend donc le Limbourg,
- ✓ la « région de Liège », les communes dont le numéro commence par 4, y compris donc les Cantons de l'Est,
- ✓ la « région de Namur », les communes dont le numéro commence par 5,
- ✓ la « région de Charleroi », les communes dont le numéro commence par 6, donc également des communes du Luxembourg,
- ✓ la « région de Mons », les communes dont le numéro commence par 7,
- ✓ la « région de Bruges », les communes dont le numéro commence par 8,
- ✓ la « région de Gand », les communes dont le numéro commence par 9.

De même, les « régions » de Hollande sont également définies par le premier chiffre du code postal : Amsterdam, 1 ; La Haye, 2 ; Maastricht, 6 etc.



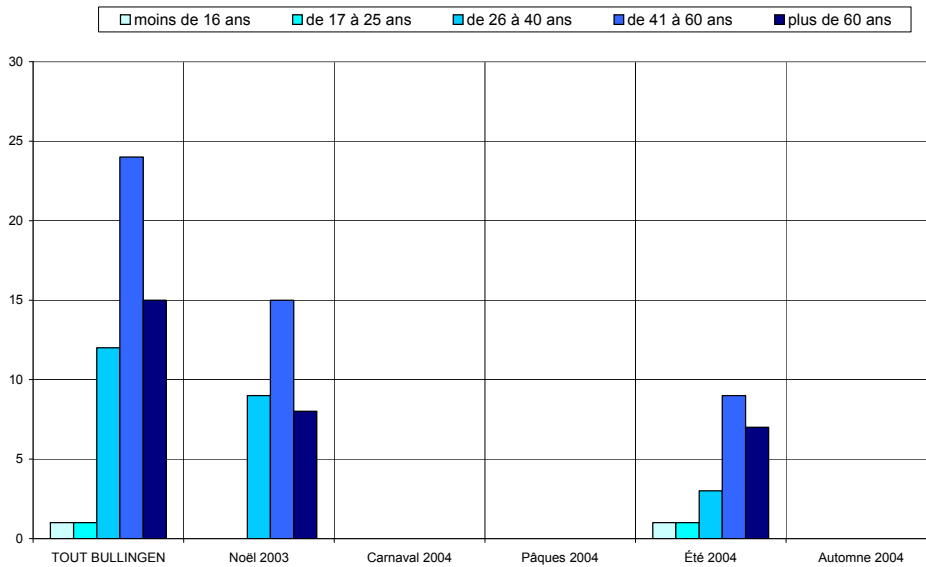
Les visiteurs belges proviennent essentiellement des régions de Liège (25%) et de Louvain (25%).

Région d'origine pour les visiteurs provenant de Hollande

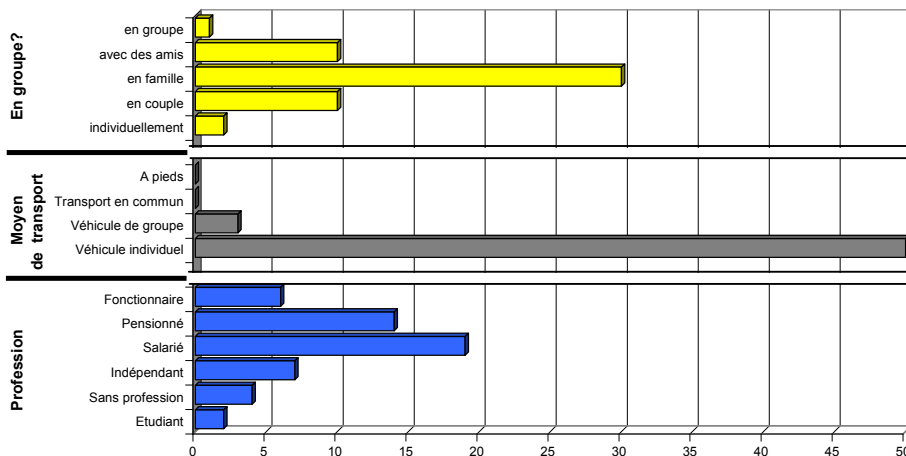


Critère peu représentatif, donné à titre purement indicatif.

Caractéristiques des visiteurs interrogés



Les tranches d'âge des 41-60 ans et des plus de 60 ans prédominent.

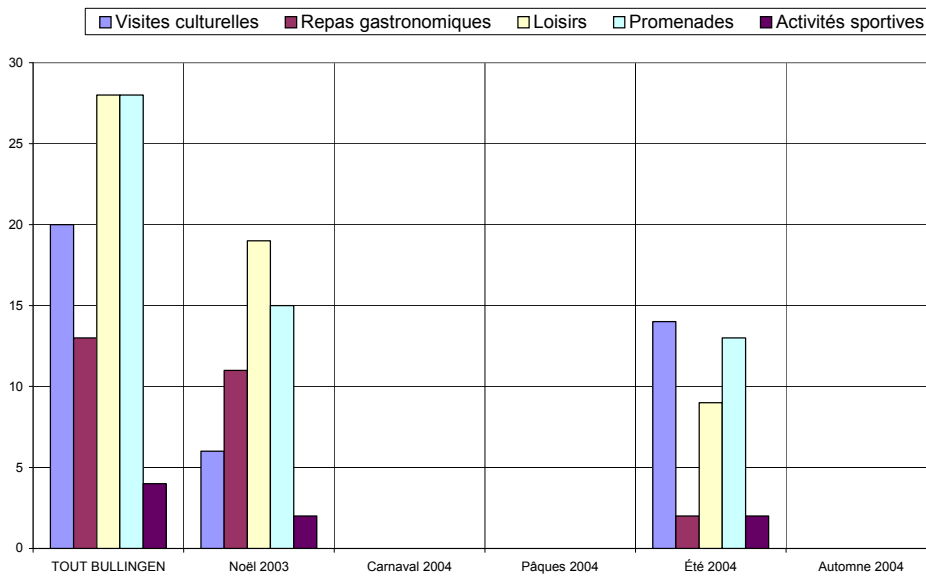


✓ 75% des personnes interrogées viennent en couple ou en famille.

✓ Le véhicule individuel est pratiquement le seul moyen de transport utilisé (94%).

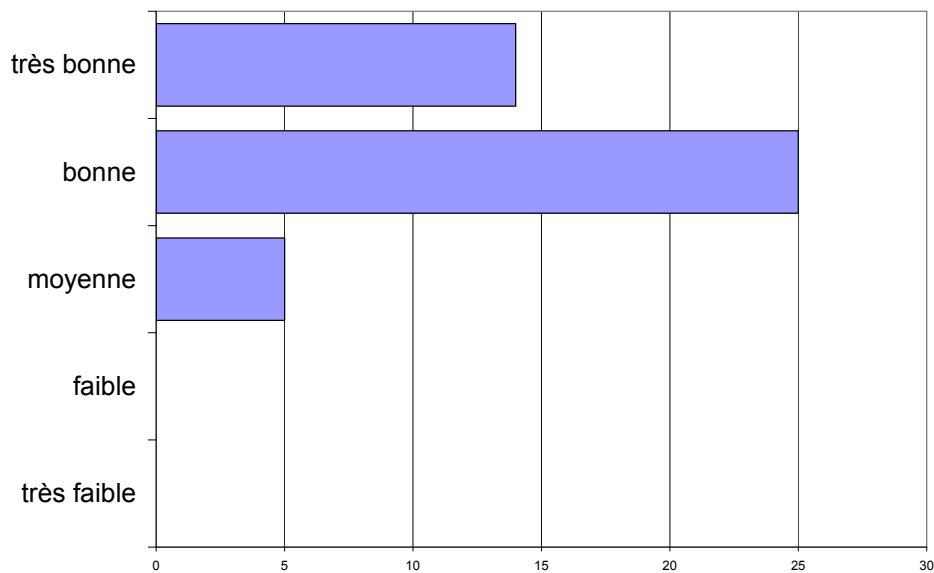
✓ Les salariés sont les plus nombreux (37%).

Activités touristiques pratiquées



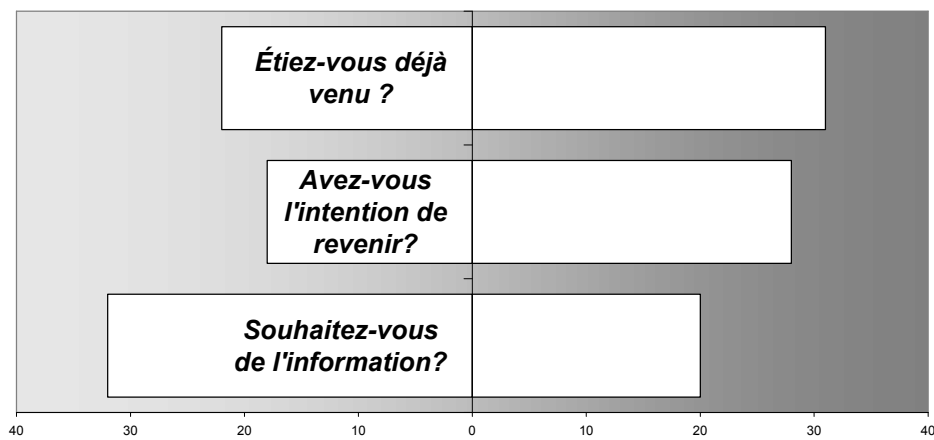
Promenades, loisirs et visites culturelles sont les activités les plus fréquemment citées.

Appréciation de l'endroit touristique



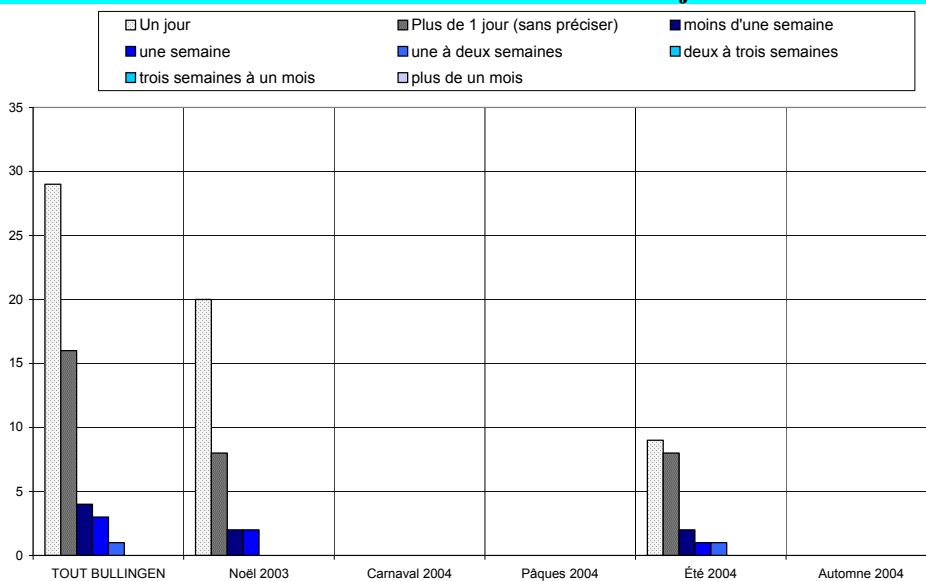
L'appréciation des visiteurs est bonne à très bonne.

Fréquentation



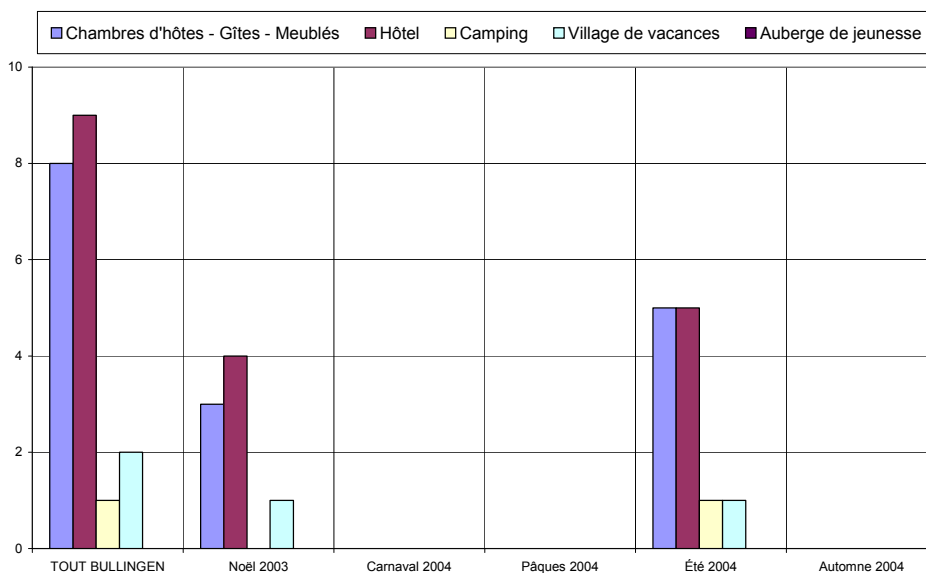
- ✓ 59% des personnes interrogées sont déjà venues dans la région.
- ✓ 61% ont l'intention d'y revenir.
- ✓ 39% souhaitent être informées des activités futures.

Durée du séjour

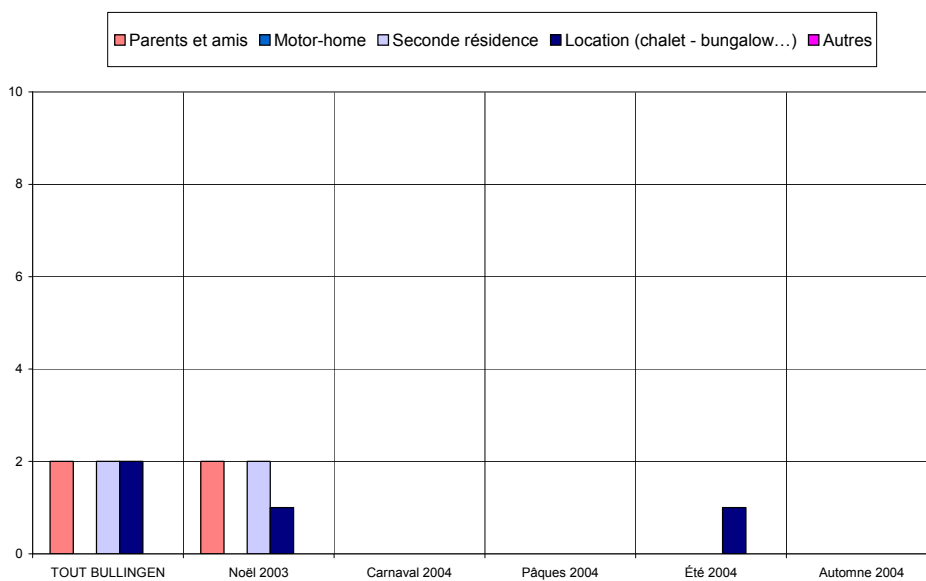


Le tourisme d'un jour prédomine, 45% séjournent dans la région.

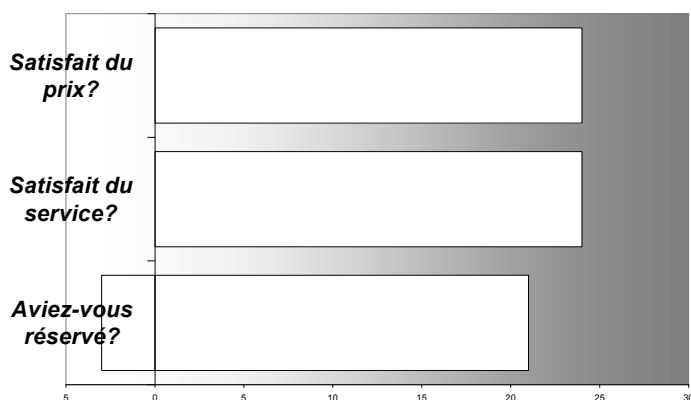
Hébergement



Les types d'hébergement les plus fréquents sont les hôtels (35%) et les chambres d'hôtes & gîtes (31%).

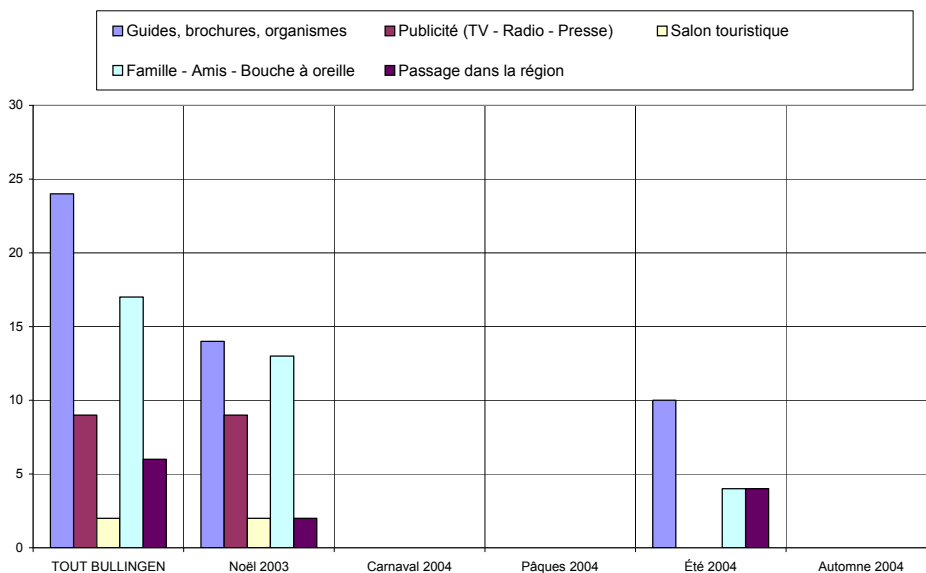


Satisfaction en matière d'hébergement

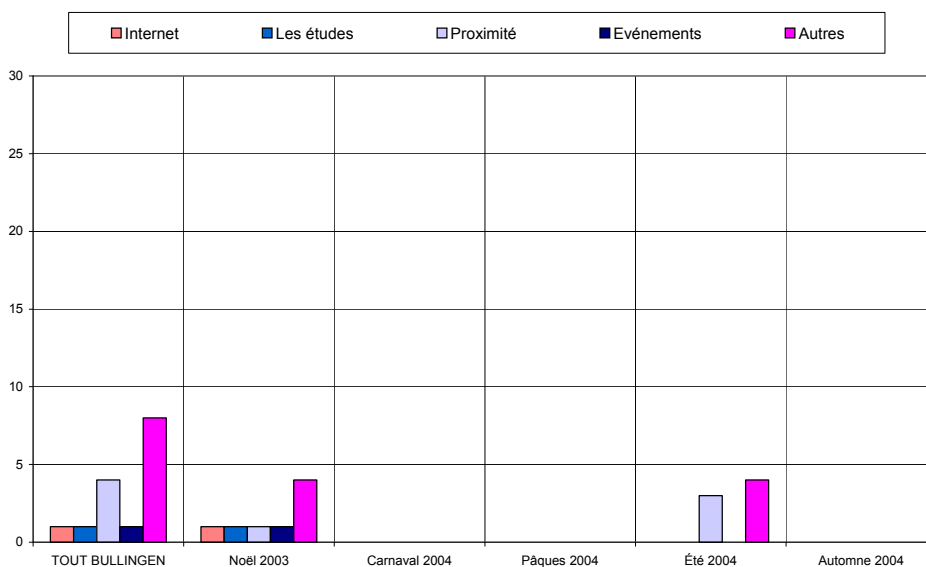


Le taux de satisfaction concernant l'hébergement est très élevé tant pour les prix que pour les services offerts. Remarque : il y a 88% de réservations.

Sources d'information et de documentation



Les principales sources d'information sont les guides & brochures (33%), le bouche à oreille (23%) et la publicité (12%).



ANALYSE VERTICALE – DIFFERENCES SIGNIFICATIVES

CRITERES	Année 2004 comparée à Année 2003	Année 2005 comparée à Année 2004
Nombre de questionnaire	Moins de questionnaires, deux vagues en moins	
Langue des questionnaires	Plus de questionnaires complétés en néerlandais, moins en allemand	
Région d'origine des personnes interrogées	Plus de hollandais, moins d'allemands	
Région d'origine pour les visiteurs provenant de Belgique	Moins de liégeois	
Région d'origine pour les visiteurs provenant de Hollande		
Caractéristiques des visiteurs interrogés		
Activités touristiques pratiquées		
Appréciation de l'endroit touristique		
Fréquentation	Moins de demandes d'informations	
Durée du séjour	Hausse de la durée du séjour	
Hébergement		
Satisfaction en matière d'hébergement		
Sources d'information et de documentation	Influence moindre de la publicité	

ANALYSE VERTICALE - QUESTIONS OUVERTES

	2003	2004	2005
Points positifs	Nature : 18 x	Nature : 9 x	
	Expositions (crèches) : 5 x	Expositions (crèches) : 16 x	
Points négatifs	Signalisation : 7x	Signalisation : 4 x	
		Prix : 6 x	
		Langues : 3 x	

134 Questionnaires

53 Questionnaires

TOUT BULLINGEN	BULLINGEN		Noël 2003		Carnaval 2004		Pâques 2004		Été 2004		Automne 2004	
	Date : du au	27-déc 11-août	du au	27-déc 27-déc	du au		du au		du au	26-juil 11-août	du au	
Langue du formulaire												
Français	17	32,1%	14	43,8%	0	-	0	-	3	14,3%	0	-
Néerlandais	22	41,5%	12	37,5%	0	-	0	-	10	47,6%	0	-
Allemand	14	26,4%	6	18,8%	0	-	0	-	8	38,1%	0	-
Nombres	Entretiens	Jours	Entretiens	Jours	Entretiens	Jours	Entretiens	Jours	Entretiens	Jours	Entretiens	Jours
	53	3	32	1	0	0	0	0	21	2	0	0
	[18 Q. par jour]		[32 Q. par jour sur 1 site(s)]						[11 Q. par jour sur 1 site(s)]			
Domicile												
Wallonie	15	28,3%	12	37,5%	0	-	0	-	3	14,3%	0	-
Flandre	11	20,8%	9	28,1%	0	-	0	-	2	9,5%	0	-
Communauté germanophone	2	3,8%	2	6,3%	0	-	0	-	0	0,0%	0	-
Région Bruxelloise	2	3,8%	2	6,3%	0	-	0	-	0	0,0%	0	-
Hollande	13	24,5%	5	15,6%	0	-	0	-	8	38,1%	0	-
France	0	0,0%	0	0,0%	0	-	0	-	0	0,0%	0	-
Allemagne	10	18,9%	2	6,3%	0	-	0	-	8	38,1%	0	-
Luxembourg	0	0,0%	0	0,0%	0	-	0	-	0	0,0%	0	-
Angleterre	0	0,0%	0	0,0%	0	-	0	-	0	0,0%	0	-
Autre	0	0,0%	0	0,0%	0	-	0	-	0	0,0%	0	-
Zone postale belge												
Bruxelles	2	7,1%	2	8,7%	0	-	0	-	0	0,0%	0	-
Antwerpen	2	7,1%	1	4,3%	0	-	0	-	1	20,0%	0	-
Leuven	7	25,0%	7	30,4%	0	-	0	-	0	0,0%	0	-
Liège	7	25,0%	7	30,4%	0	-	0	-	0	0,0%	0	-
Namur	4	14,3%	1	4,3%	0	-	0	-	3	60,0%	0	-
Charleroi	3	10,7%	3	13,0%	0	-	0	-	0	0,0%	0	-
Mons	1	3,6%	1	4,3%	0	-	0	-	0	0,0%	0	-
Brugge	1	3,6%	1	4,3%	0	-	0	-	0	0,0%	0	-
Gent	1	3,6%	0	0,0%	0	-	0	-	1	20,0%	0	-
Zone postale néerlandaise												
Amsterdam	1	9,1%	0	0,0%	0	-	0	-	1	16,7%	0	-
Den Haag	2	18,2%	0	0,0%	0	-	0	-	2	33,3%	0	-
Rotterdam	2	18,2%	1	20,0%	0	-	0	-	1	16,7%	0	-
Breda	1	9,1%	1	20,0%	0	-	0	-	0	0,0%	0	-
Eindhoven	2	18,2%	1	20,0%	0	-	0	-	1	16,7%	0	-
Maastricht	2	18,2%	1	20,0%	0	-	0	-	1	16,7%	0	-
Enschede	0	0,0%	0	0,0%	0	-	0	-	0	0,0%	0	-
Zwolle	0	0,0%	0	0,0%	0	-	0	-	0	0,0%	0	-
Groningen	1	9,1%	1	20,0%	0	-	0	-	0	0,0%	0	-
Zone postale allemande												
Dresde	0	0,0%	0	-	0	-	0	-	0	-	0	-
Berlin	0	0,0%	0	-	0	-	0	-	0	-	0	-
Hambourg	0	0,0%	0	-	0	-	0	-	0	-	0	-
Hanovre	0	0,0%	0	-	0	-	0	-	0	-	0	-
Düsseldorf	5	50,0%	1	-	0	-	0	-	4	-	0	-
Cologne	5	50,0%	1	-	0	-	0	-	4	-	0	-
Francfort	0	0,0%	0	-	0	-	0	-	0	-	0	-
Stuttgart	0	0,0%	0	-	0	-	0	-	0	-	0	-
Munich	0	0,0%	0	-	0	-	0	-	0	-	0	-
Nuremberg	0	0,0%	0	-	0	-	0	-	0	-	0	-
Age												
moins de 16 ans	1	1,9%	0	0,0%	0	-	0	-	1	4,8%	0	-
de 17 à 25 ans	1	1,9%	0	0,0%	0	-	0	-	1	4,8%	0	-
de 26 à 40 ans	12	22,6%	9	28,1%	0	-	0	-	3	14,3%	0	-
de 41 à 60 ans	24	45,3%	15	46,9%	0	-	0	-	9	42,9%	0	-
plus de 60 ans	15	28,3%	8	25,0%	0	-	0	-	7	33,3%	0	-
Profession												
Etudiant	2	3,8%	0	0,0%	0	-	0	-	2	9,5%	0	-
Sans profession	4	7,7%	3	9,7%	0	-	0	-	1	4,8%	0	-
Indépendant	7	13,5%	5	16,1%	0	-	0	-	2	9,5%	0	-
Salaré	19	36,5%	11	35,5%	0	-	0	-	8	38,1%	0	-
Pensionné	14	26,9%	8	25,8%	0	-	0	-	6	28,6%	0	-
Fonctionnaire	6	11,5%	4	12,9%	0	-	0	-	2	9,5%	0	-
Moyen de Transport												
Véhicule individuel	50	94,3%	29	90,6%	0	-	0	-	21	100,0%	0	-
Véhicule de groupe	3	5,7%	3	9,4%	0	-	0	-	0	0,0%	0	-
Transport en commun	0	0,0%	0	0,0%	0	-	0	-	0	0,0%	0	-
A pieds	0	0,0%	0	0,0%	0	-	0	-	0	0,0%	0	-
Groupe												
individuellement	2	3,8%	0	0,0%	0	-	0	-	2	9,5%	0	-
en couple	10	18,9%	6	18,8%	0	-	0	-	4	19,0%	0	-
en famille	30	56,6%	17	53,1%	0	-	0	-	13	61,9%	0	-
avec des amis	10	18,9%	9	28,1%	0	-	0	-	1	4,8%	0	-
en groupe	1	1,9%	0	0,0%	0	-	0	-	1	4,8%	0	-
Raison de la visite												
professionnelle	1	1,9%	0	0,0%	0	-	0	-	1	5,0%	0	-
touristique	50	96,2%	31	96,9%	0	-	0	-	19	95,0%	0	-
shopping	1	1,9%	1	3,1%	0	-	0	-	0	0,0%	0	-
1ère visite ?												
Oui	22	41,5%	11	34,4%	0	-	0	-	11	52,4%	0	-
Non	31	58,5%	21	65,6%	0	-	0	-	10	47,6%	0	-
Activités pratiquées												
Visites culturelles	20	21,5%	6	11,3%	0	-	0	-	14	35,0%	0	-
Repas gastronomiques	13	14,0%	11	20,8%	0	-	0	-	2	5,0%	0	-
Loisirs	28	30,1%	19	35,8%	0	-	0	-	9	22,5%	0	-
Promenades	28	30,1%	15	28,3%	0	-	0	-	13	32,5%	0	-
Activités sportives	4	4,3%	2	3,8%	0	-	0	-	2	5,0%	0	-

Durée du séjour												
Un jour	29	54,7%	20	62,5%	0	-	0	-	9	42,9%	0	-
Plus de 1 jour (sans préciser)	16	30,2%	8	25,0%	0	-	0	-	8	38,1%	0	-
moins d'une semaine	4	7,5%	2	6,3%	0	-	0	-	2	9,5%	0	-
une semaine	3	5,7%	2	6,3%	0	-	0	-	1	4,8%	0	-
une à deux semaines	1	1,9%	0	0,0%	0	-	0	-	1	4,8%	0	-
deux à trois semaines	0	0,0%	0	0,0%	0	-	0	-	0	0,0%	0	-
trois semaines à un mois	0	0,0%	0	0,0%	0	-	0	-	0	0,0%	0	-
plus de un mois	0	0,0%	0	0,0%	0	-	0	-	0	0,0%	0	-
Distance												
moins de 10 km	2	7,7%	1	7,7%	0	-	0	-	1	7,7%	0	-
de 10 à 50 km	17	65,4%	8	61,5%	0	-	0	-	9	69,2%	0	-
plus de 50 km	7	26,9%	4	30,8%	0	-	0	-	3	23,1%	0	-
Hébergement												
Chambres d'hôtes - Gîtes - Meublés	8	30,8%	3	23,1%	0	-	0	-	5	38,5%	0	-
Hôtel	9	34,6%	4	30,8%	0	-	0	-	5	38,5%	0	-
Camping	1	3,8%	0	0,0%	0	-	0	-	1	7,7%	0	-
Village de vacances	2	7,7%	1	7,7%	0	-	0	-	1	7,7%	0	-
Auberge de jeunesse	0	0,0%	0	0,0%	0	-	0	-	0	0,0%	0	-
Parents et amis	2	7,7%	2	15,4%	0	-	0	-	0	0,0%	0	-
Motor-home	0	0,0%	0	0,0%	0	-	0	-	0	0,0%	0	-
Seconde résidence	2	7,7%	2	15,4%	0	-	0	-	0	0,0%	0	-
Location (chalet - bungalow...)	2	7,7%	1	7,7%	0	-	0	-	1	7,7%	0	-
Autres	0	0,0%	0	0,0%	0	-	0	-	0	0,0%	0	-
Services OK ?												
Oui	24	100,0%	11	100,0%	0	-	0	-	13	100,0%	0	-
Non	0	0,0%	0	0,0%	0	-	0	-	0	0,0%	0	-
Prix OK ?												
Oui	24	100,0%	11	100,0%	0	-	0	-	13	100,0%	0	-
Non	0	0,0%	0	0,0%	0	-	0	-	0	0,0%	0	-
Réservation												
Oui	21	87,5%	10	90,9%	0	-	0	-	11	84,6%	0	-
Non	3	12,5%	1	9,1%	0	-	0	-	2	15,4%	0	-
Déjà visité le site ?												
Oui	11	78,6%	3	50,0%	0	-	0	-	8	100,0%	0	-
Non	3	21,4%	3	50,0%	0	-	0	-	0	0,0%	0	-
Source d'info												
Guides, brochures, organismes	24	32,9%	14	29,2%	0	-	0	-	10	40,0%	0	-
Publicité (TV - Radio - Presse)	9	12,3%	9	18,8%	0	-	0	-	0	0,0%	0	-
Salon touristique	2	2,7%	2	4,2%	0	-	0	-	0	0,0%	0	-
Famille - Amis - Bouche à oreille	17	23,3%	13	27,1%	0	-	0	-	4	16,0%	0	-
Passage dans la région	6	8,2%	2	4,2%	0	-	0	-	4	16,0%	0	-
Internet	1	1,4%	1	2,1%	0	-	0	-	0	0,0%	0	-
Les études	1	1,4%	1	2,1%	0	-	0	-	0	0,0%	0	-
Proximité	4	5,5%	1	2,1%	0	-	0	-	3	12,0%	0	-
Evénements	1	1,4%	1	2,1%	0	-	0	-	0	0,0%	0	-
Autres	8	11,0%	4	8,3%	0	-	0	-	4	16,0%	0	-
Appréciation												
très faible	0	0,0%	0	0,0%	0	-	0	-	0	0,0%	0	-
faible	0	0,0%	0	0,0%	0	-	0	-	0	0,0%	0	-
moyenne	5	11,4%	2	8,0%	0	-	0	-	3	15,8%	0	-
bonne	25	56,8%	12	48,0%	0	-	0	-	13	68,4%	0	-
très bonne	14	31,8%	11	44,0%	0	-	0	-	3	15,8%	0	-
Intention de revenir												
Oui	28	60,9%	19	67,9%	0	-	0	-	9	50,0%	0	-
Non	18	39,1%	9	32,1%	0	-	0	-	9	50,0%	0	-
Info ?												
Oui	20	38,5%	14	45,2%	0	-	0	-	6	28,6%	0	-
Non	32	61,5%	17	54,8%	0	-	0	-	15	71,4%	0	-

1	BULLINGEN	[Site N°] 1.15 Organisme	[Site N°] 2.4.s Pt faible Site/Rég	[Site N°] 2.5.s Pt FORT Site/Rég	[Site N°] 3.1 Commentaires
2	Site N° : 13	13.4 Via Internet	13.4 pas plus de grandes crèches	13.4 unique	13.4 site mal indiqué
3	Campagne : 1	13.4 Via Internet	13.4 pas de lumière d'un côté du musée	13.4 très beau	13.4 la partie inférieure devrait être comprise dans le ticket et pas en plus
4	du	13.4 Privé	13.4	13.4 nature,site	13.4 c'est beau
5	27-déc-03	13.4 Par Téléphone	13.1 supermarchés autour du site	13.4 diversité,explications en néerlandais,calme,belle disposition,accessible aux poussettes	13.1 plus de signalisation en cas de déviation
6	au	13.4 Lui-Même	13.1 prix trop élevés	13.4 bon marché	13.1 plus de choix pour les enfants
7	11-août-04	13.4 Direct Par Téléphone	13.1 prix élevés	13.4 belle présentation	13.1 parle seulement allemand
8		13.4 Bureau D'Info Tourisme	13.1 prix	13.4 beaucoup à voir	13.1 meilleures conditions météorologiques
9		13.1 Via Le Bureau D'Information Touristique	13.1 pas très bien exposé,signalisation,le bilinguisme est parfois un problème	13.4 atmosphère	13.1 indications allemandes sur la route
10		13.1 Privé	13.1 mauvaises indications	13.1 variété	13.1 diminuer certains prix (souvenirs)
11		13.1 Par La Famille		13.1 sculptures magnifiques	13.1 belle exposition
12		13.1 Lui-Même Par Internet		13.1 rayonnement des Cantons de l'Est avec la propreté, l'hospitalité de la population	13.1 amélioration au niveau sonore,il faut payer pour voir certaines animations(dommage)
13		13.1 Ligue Famille Espace Vacances		13.1 présneté de manière exclusive et différente	13.1 agréable
14		13.1 Internet		13.1 originalité,beauté du paysage	
15		13.1 À L'Hôtel		13.1 originalité	
16				13.1 nature	
17				13.1 nature	
18				13.1 la diversité	
19				13.1 exposition exceptionnelle	
20				13.1 espace.bois	
21				13.1 découvrir les crèches de différents pays	
22				13.1 bonne réalisation,magnifique	
23				13.1 bien structuré,beauté,grandeur de l'endroit	
24				13.1 beauté du site	
25				13.1 beauté de l'endroit	
26				13.1 beau,intéressant	