

LA CALAMINE



Enquêtes réalisées à l'entrée du Musée de la Gueule

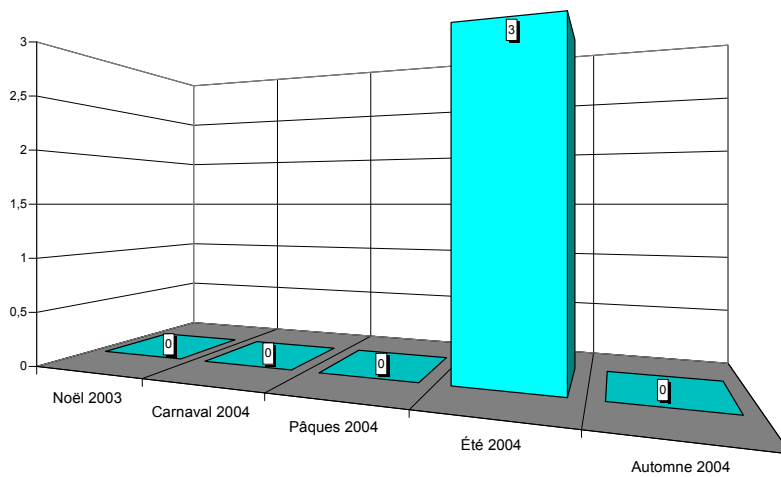


Situation en province de Liège

LA CALAMINE

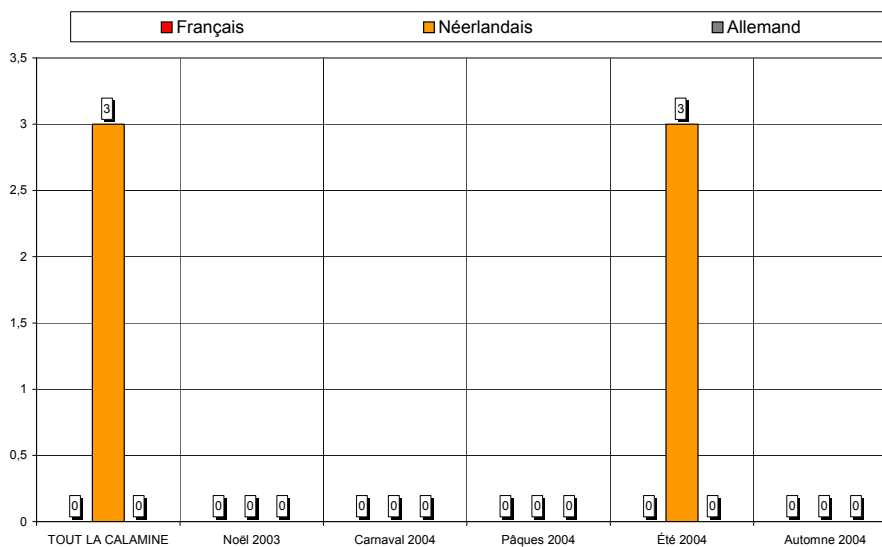


Nombre de questionnaires, saison par saison



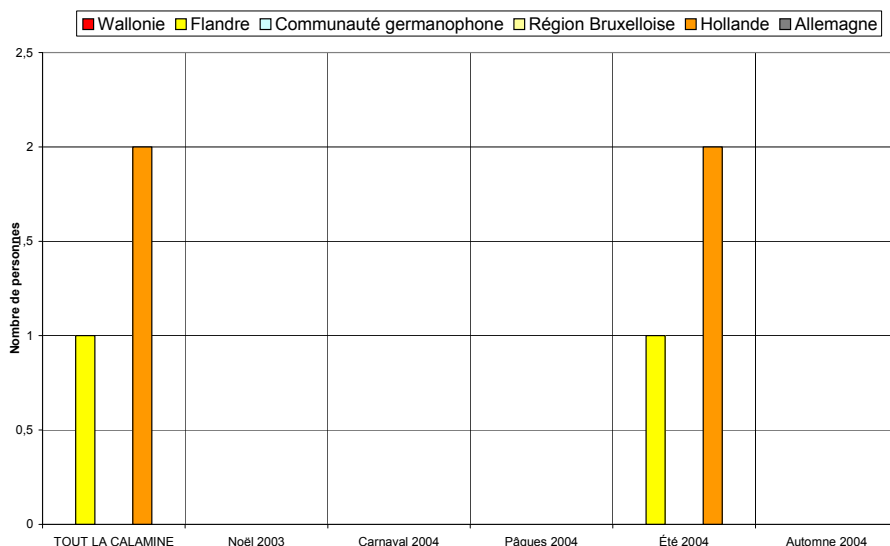
Trois questionnaires seulement ont été recueillis en 1 vague d'enquêtes (1 jours d'entretiens). Cet échantillon n'est pas représentatif.

Langue des questionnaires



Critère non représentatif, donné à titre purement indicatif.

Région d'origine des personnes interrogées



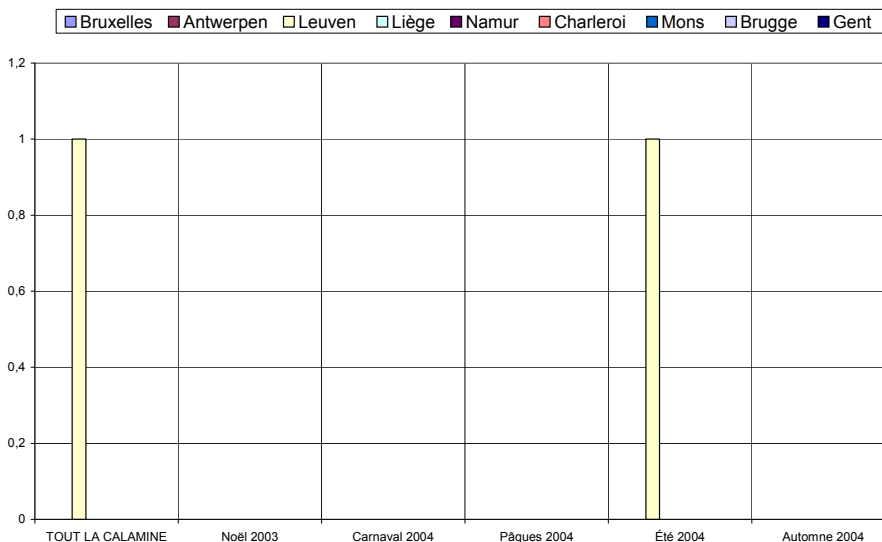
Critère non représentatif, donné à titre purement indicatif.

Région d'origine pour les visiteurs provenant de Belgique

Dans les graphiques et les commentaires qui suivent, les « régions » sont définies par le premier chiffre du code postal :

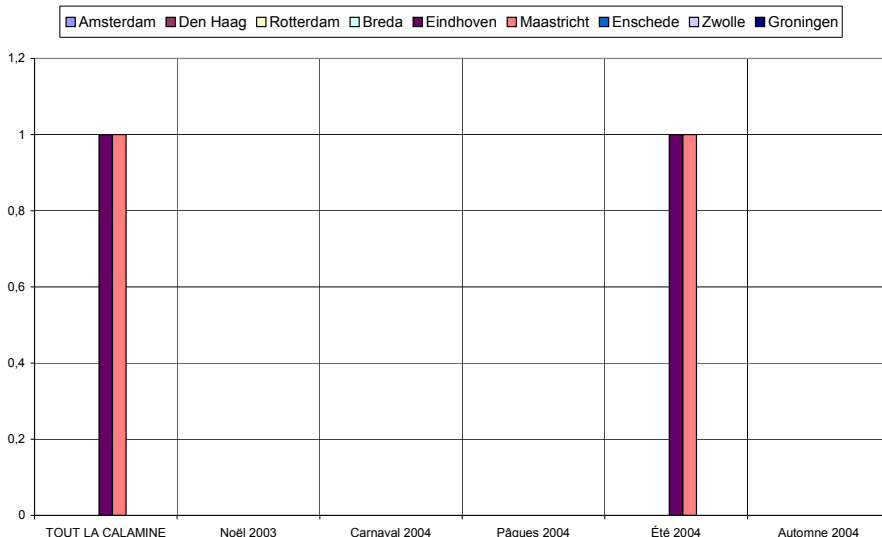
- ✓ la « région de Bruxelles » comprend les communes dont le numéro commence par le chiffre 1,
- ✓ la « région d'Anvers » comprend les communes dont le numéro commence par 2,
- ✓ la « région de Louvain », les communes dont le numéro commence par 3 et comprend donc le Limbourg,
- ✓ la « région de Liège », les communes dont le numéro commence par 4, y compris donc les Cantons de l'Est,
- ✓ la « région de Namur », les communes dont le numéro commence par 5,
- ✓ la « région de Charleroi », les communes dont le numéro commence par 6, donc également des communes du Luxembourg,
- ✓ la « région de Mons », les communes dont le numéro commence par 7,
- ✓ la « région de Bruges », les communes dont le numéro commence par 8,
- ✓ la « région de Gand », les communes dont le numéro commence par 9.

De même, les « régions » de Hollande sont également définies par le premier chiffre du code postal : Amsterdam, 1 ; La Haye, 2 ; Maastricht, 6 etc.



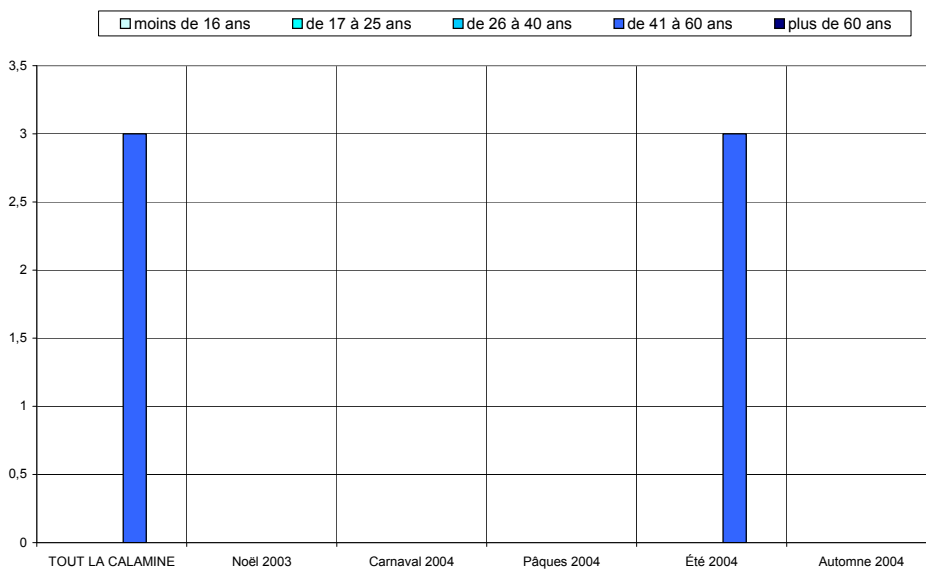
Critère non représentatif, donné à titre purement indicatif.

Région d'origine pour les visiteurs provenant de Hollande

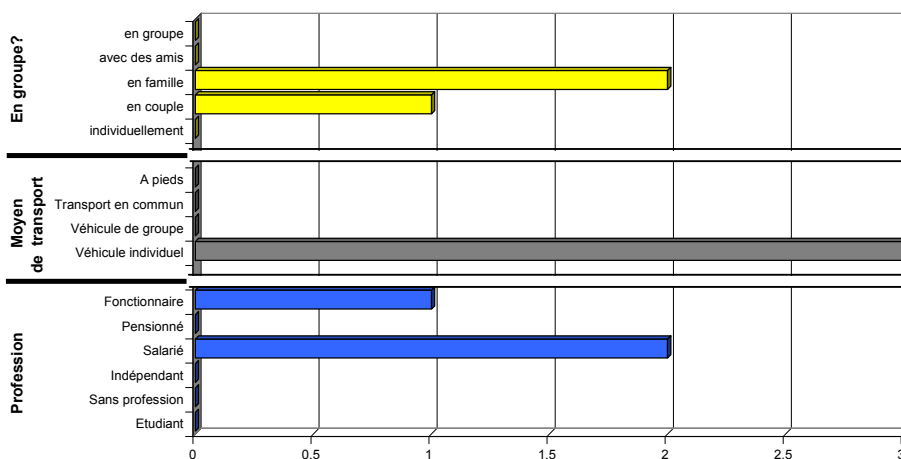


Critère non représentatif, donné à titre purement indicatif.

Caractéristiques des visiteurs interrogés

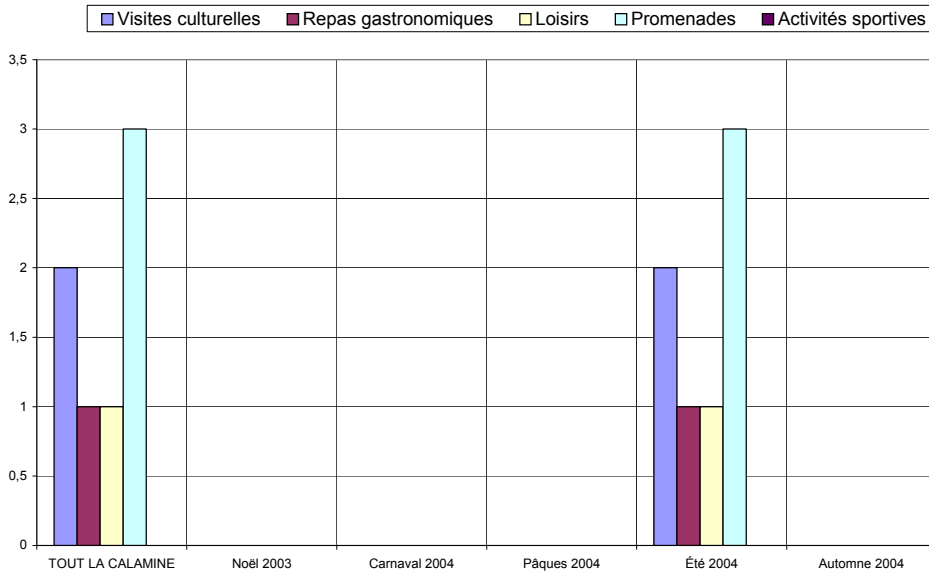


Critère non représentatif, donné à titre purement indicatif.



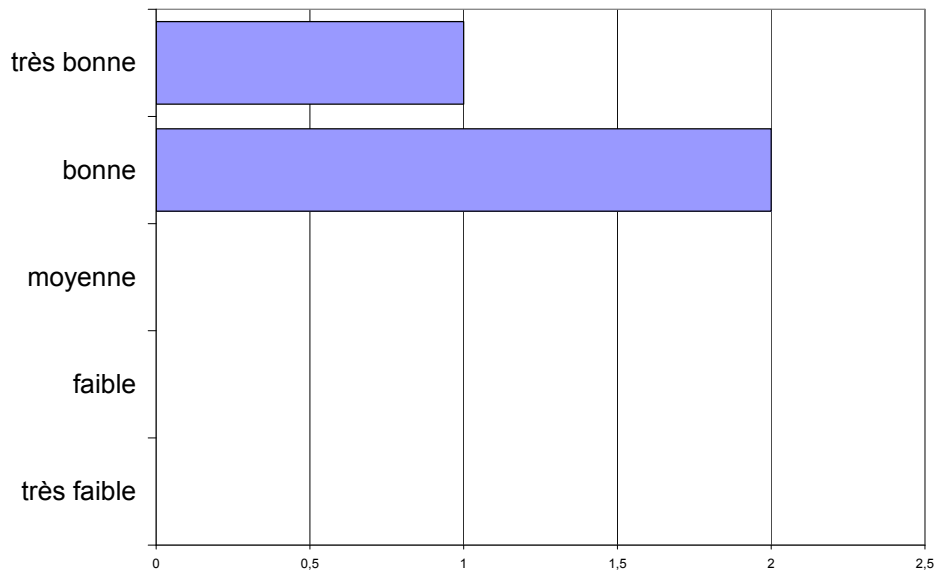
Critères non représentatifs, donnés à titre purement indicatif.

Activités touristiques pratiquées



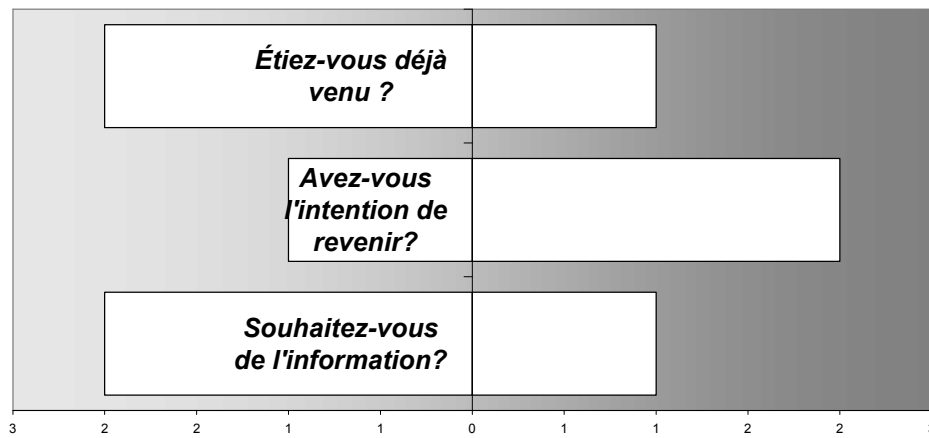
Critère non représentatif, donné à titre purement indicatif.

Appréciation de l'endroit touristique



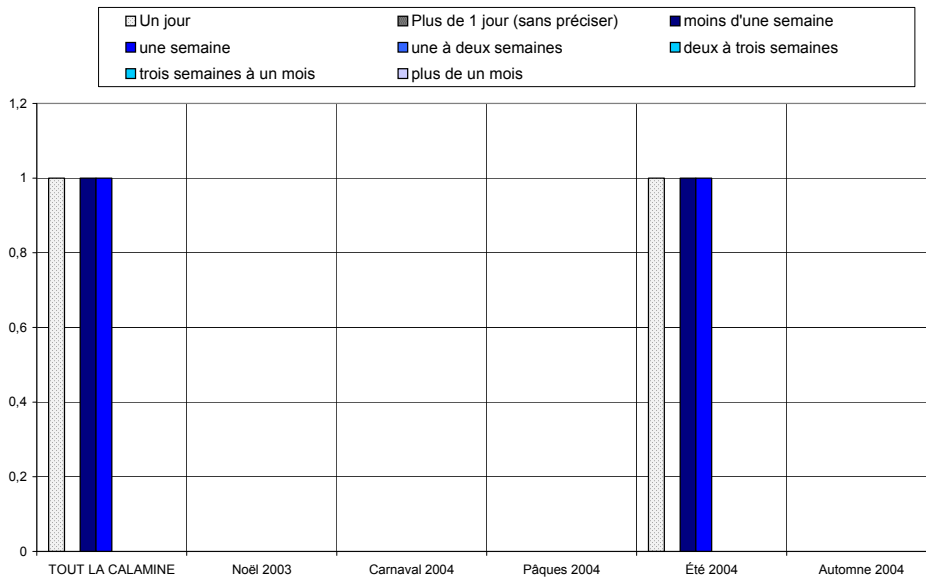
Critère non représentatif, donné à titre purement indicatif.

Fréquentation



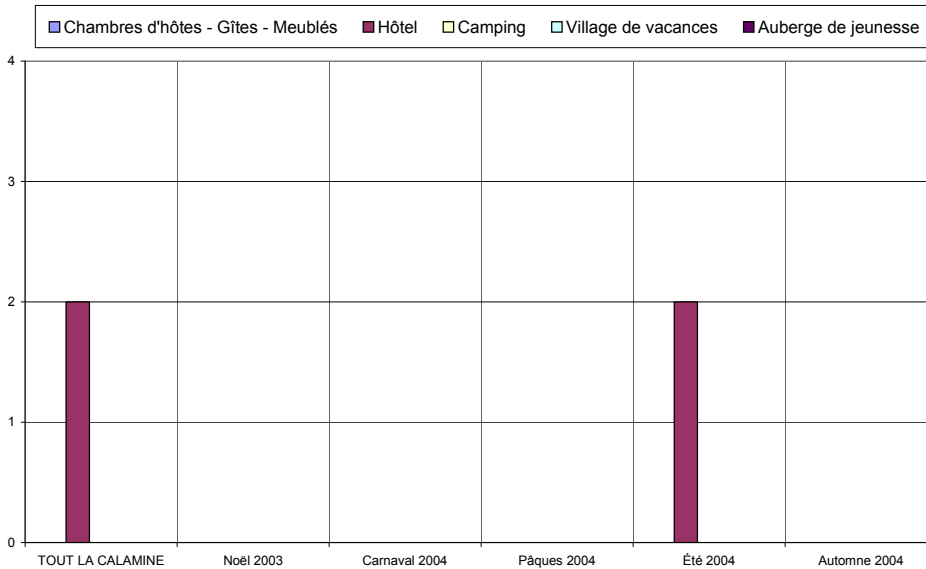
Critères non représentatifs, donnés à titre purement indicatif.

Durée du séjour

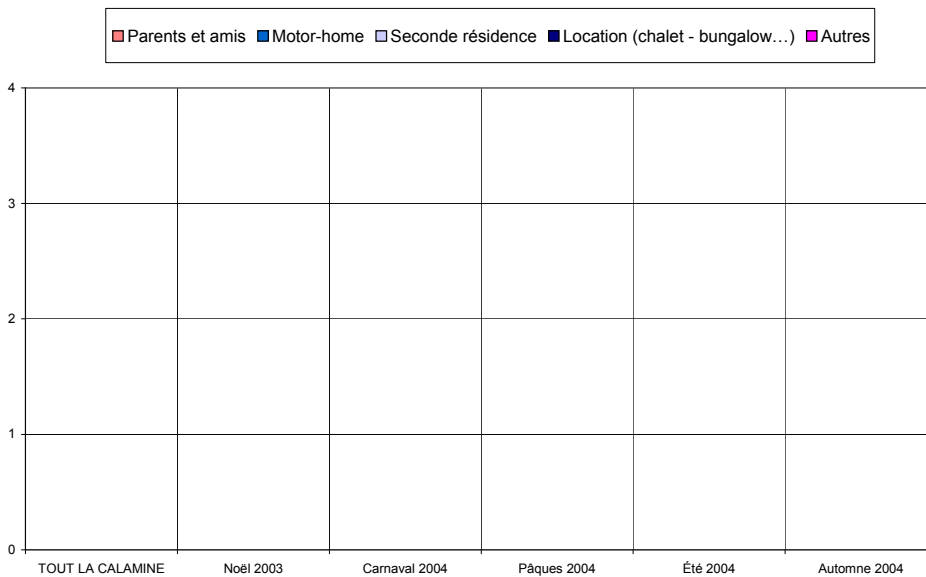


Critère non représentatif, donné à titre purement indicatif.

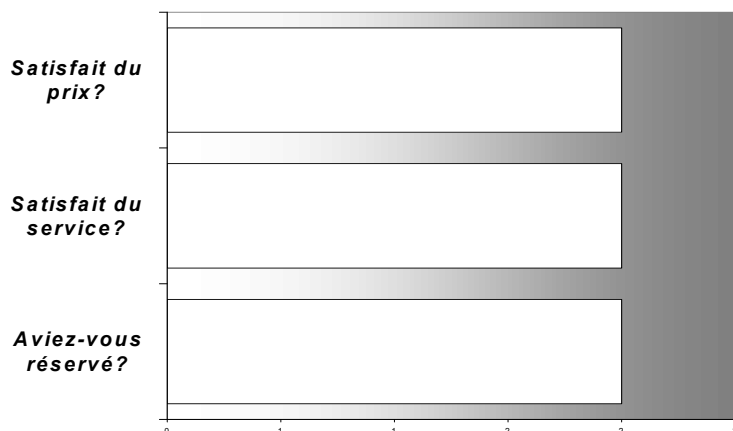
Hébergement



Critère non représentatif, donné à titre purement indicatif.

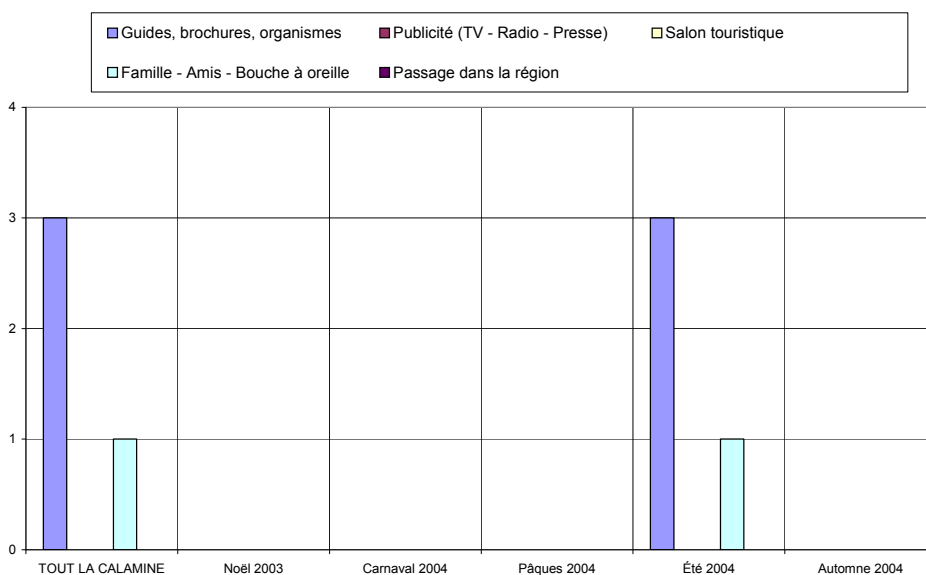


Satisfaction en matière d'hébergement

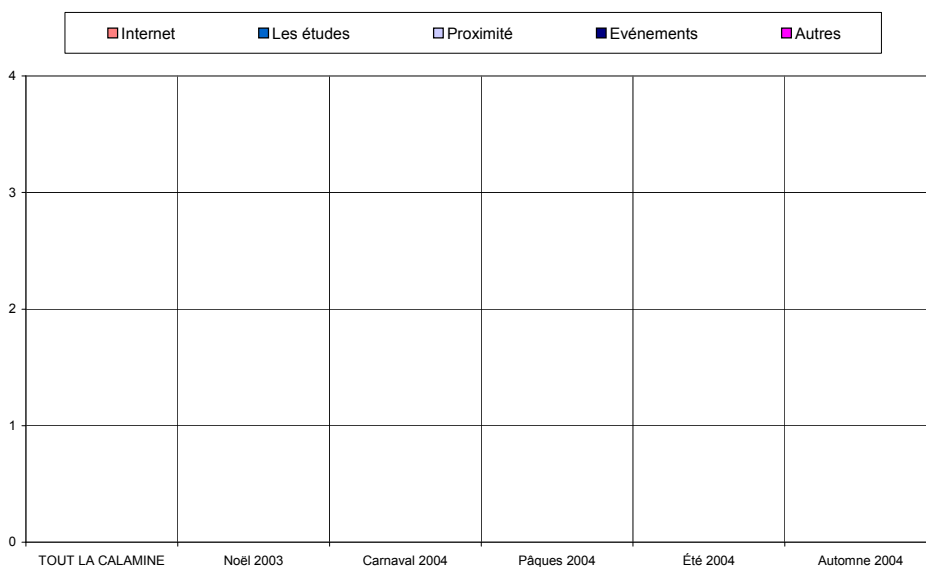


Critères non représentatifs, donnés à titre purement indicatif.

Sources d'information et de documentation



Critère non représentatif, donné à titre purement indicatif.



ANALYSE VERTICALE – DIFFERENCES SIGNIFICATIVES

CRITERES	Année 2004 comparée à Année 2003	Année 2005 comparée à Année 2004
Nombre de questionnaire	Sans objet	
Langue des questionnaires	Sans objet	
Région d'origine des personnes interrogées	Sans objet	
Région d'origine pour les visiteurs provenant de Belgique	Sans objet	
Région d'origine pour les visiteurs provenant de Hollande	Sans objet	
Caractéristiques des visiteurs interrogés	Sans objet	
Activités touristiques pratiquées	Sans objet	
Appréciation de l'endroit touristique	Sans objet	
Fréquentation	Sans objet	
Durée du séjour	Sans objet	
Hébergement	Sans objet	
Satisfaction en matière d'hébergement	Sans objet	
Sources d'information et de documentation	Sans objet	

ANALYSE VERTICALE - QUESTIONS OUVERTES

	2003	2004	2005
Points positifs	Exposition : 11 x		
Points négatifs	Publicité : 6 x		

25 Questionnaires

3 Questionnaires

TOUT LA CALAMINE	LA CALAMINE		Noël 2003		Carnaval 2004		Pâques 2004		Été 2004		Automne 2004	
	Date : du au	31-juil 31-juil	du au		du au		du au		du au	31-juil 31-juil	du au	
Langue du formulaire												
Français	0	0,0%	0	-	0	-	0	-	0	0,0%	0	-
Néerlandais	3	100,0%	0	-	0	-	0	-	3	100,0%	0	-
Allemand	0	0,0%	0	-	0	-	0	-	0	0,0%	0	-
Nombres	Entretiens	Jours	Entretiens	Jours	Entretiens	Jours	Entretiens	Jours	Entretiens	Jours	Entretiens	Jours
	3	1	0	0	0	0	0	0	3	1	0	0
	[3 Q. par jour					[3 Q. par jour sur 1 site(s)]						
Domicile												
Wallonie	0	0,0%	0	-	0	-	0	-	0	0,0%	0	-
Flandre	1	33,3%	0	-	0	-	0	-	1	33,3%	0	-
Communauté germanophone	0	0,0%	0	-	0	-	0	-	0	0,0%	0	-
Région Bruxelloise	0	0,0%	0	-	0	-	0	-	0	0,0%	0	-
Hollande	2	66,7%	0	-	0	-	0	-	2	66,7%	0	-
France	0	0,0%	0	-	0	-	0	-	0	0,0%	0	-
Allemagne	0	0,0%	0	-	0	-	0	-	0	0,0%	0	-
Luxembourg	0	0,0%	0	-	0	-	0	-	0	0,0%	0	-
Angleterre	0	0,0%	0	-	0	-	0	-	0	0,0%	0	-
Autre	0	0,0%	0	-	0	-	0	-	0	0,0%	0	-
Zone postale belge												
Bruxelles	0	0,0%	0	-	0	-	0	-	0	0,0%	0	-
Antwerpen	0	0,0%	0	-	0	-	0	-	0	0,0%	0	-
Leuven	1	100,0%	0	-	0	-	0	-	1	100,0%	0	-
Liège	0	0,0%	0	-	0	-	0	-	0	0,0%	0	-
Namur	0	0,0%	0	-	0	-	0	-	0	0,0%	0	-
Charleroi	0	0,0%	0	-	0	-	0	-	0	0,0%	0	-
Mons	0	0,0%	0	-	0	-	0	-	0	0,0%	0	-
Brugge	0	0,0%	0	-	0	-	0	-	0	0,0%	0	-
Gent	0	0,0%	0	-	0	-	0	-	0	0,0%	0	-
Zone postale néerlandaise												
Amsterdam	0	0,0%	0	-	0	-	0	-	0	0,0%	0	-
Den Haag	0	0,0%	0	-	0	-	0	-	0	0,0%	0	-
Rotterdam	0	0,0%	0	-	0	-	0	-	0	0,0%	0	-
Breda	0	0,0%	0	-	0	-	0	-	0	0,0%	0	-
Eindhoven	1	50,0%	0	-	0	-	0	-	1	50,0%	0	-
Maastricht	1	50,0%	0	-	0	-	0	-	1	50,0%	0	-
Enschede	0	0,0%	0	-	0	-	0	-	0	0,0%	0	-
Zwolle	0	0,0%	0	-	0	-	0	-	0	0,0%	0	-
Groningen	0	0,0%	0	-	0	-	0	-	0	0,0%	0	-
Zone postale allemande												
Dresde	0	-	0	-	0	-	0	-	0	-	0	-
Berlin	0	-	0	-	0	-	0	-	0	-	0	-
Hambourg	0	-	0	-	0	-	0	-	0	-	0	-
Hanovre	0	-	0	-	0	-	0	-	0	-	0	-
Düsseldorf	0	-	0	-	0	-	0	-	0	-	0	-
Cologne	0	-	0	-	0	-	0	-	0	-	0	-
Francfort	0	-	0	-	0	-	0	-	0	-	0	-
Stuttgart	0	-	0	-	0	-	0	-	0	-	0	-
Munich	0	-	0	-	0	-	0	-	0	-	0	-
Nuremberg	0	-	0	-	0	-	0	-	0	-	0	-
Age												
moins de 16 ans	0	0,0%	0	-	0	-	0	-	0	0,0%	0	-
de 17 à 25 ans	0	0,0%	0	-	0	-	0	-	0	0,0%	0	-
de 26 à 40 ans	0	0,0%	0	-	0	-	0	-	0	0,0%	0	-
de 41 à 60 ans	3	100,0%	0	-	0	-	0	-	3	100,0%	0	-
plus de 60 ans	0	0,0%	0	-	0	-	0	-	0	0,0%	0	-
Profession												
Etudiant	0	0,0%	0	-	0	-	0	-	0	0,0%	0	-
Sans profession	0	0,0%	0	-	0	-	0	-	0	0,0%	0	-
Indépendant	0	0,0%	0	-	0	-	0	-	0	0,0%	0	-
Salaré	2	66,7%	0	-	0	-	0	-	2	66,7%	0	-
Pensionné	0	0,0%	0	-	0	-	0	-	0	0,0%	0	-
Fonctionnaire	1	33,3%	0	-	0	-	0	-	1	33,3%	0	-
Moyen de Transport												
Véhicule individuel	3	100,0%	0	-	0	-	0	-	3	100,0%	0	-
Véhicule de groupe	0	0,0%	0	-	0	-	0	-	0	0,0%	0	-
Transport en commun	0	0,0%	0	-	0	-	0	-	0	0,0%	0	-
A pieds	0	0,0%	0	-	0	-	0	-	0	0,0%	0	-
Groupe												
individuellement	0	0,0%	0	-	0	-	0	-	0	0,0%	0	-
en couple	1	33,3%	0	-	0	-	0	-	1	33,3%	0	-
en famille	2	66,7%	0	-	0	-	0	-	2	66,7%	0	-
avec des amis	0	0,0%	0	-	0	-	0	-	0	0,0%	0	-
en groupe	0	0,0%	0	-	0	-	0	-	0	0,0%	0	-
Raison de la visite												
professionnelle	0	0,0%	0	-	0	-	0	-	0	0,0%	0	-
touristique	3	100,0%	0	-	0	-	0	-	3	100,0%	0	-
shopping	0	0,0%	0	-	0	-	0	-	0	0,0%	0	-
1ère visite ?												
Oui	2	66,7%	0	-	0	-	0	-	2	66,7%	0	-
Non	1	33,3%	0	-	0	-	0	-	1	33,3%	0	-
Activités pratiquées												
Visites culturelles	2	28,6%	0	-	0	-	0	-	2	28,6%	0	-
Repas gastronomiques	1	14,3%	0	-	0	-	0	-	1	14,3%	0	-
Loisirs	1	14,3%	0	-	0	-	0	-	1	14,3%	0	-
Promenades	3	42,9%	0	-	0	-	0	-	3	42,9%	0	-
Activités sportives	0	0,0%	0	-	0	-	0	-	0	0,0%	0	-

Durée du séjour												
Un jour	1	33,3%	0	-	0	-	0	-	1	33,3%	0	-
Plus de 1 jour (sans préciser)	0	0,0%	0	-	0	-	0	-	0	0,0%	0	-
moins d'une semaine	1	33,3%	0	-	0	-	0	-	1	33,3%	0	-
une semaine	1	33,3%	0	-	0	-	0	-	1	33,3%	0	-
une à deux semaines	0	0,0%	0	-	0	-	0	-	0	0,0%	0	-
deux à trois semaines	0	0,0%	0	-	0	-	0	-	0	0,0%	0	-
trois semaines à un mois	0	0,0%	0	-	0	-	0	-	0	0,0%	0	-
plus de un mois	0	0,0%	0	-	0	-	0	-	0	0,0%	0	-
Distance												
moins de 10 km	1	50,0%	0	-	0	-	0	-	1	50,0%	0	-
de 10 à 50 km	1	50,0%	0	-	0	-	0	-	1	50,0%	0	-
plus de 50 km	0	0,0%	0	-	0	-	0	-	0	0,0%	0	-
Hébergement												
Chambres d'hôtes - Gîtes - Meublés	0	0,0%	0	-	0	-	0	-	0	0,0%	0	-
Hôtel	2	100,0%	0	-	0	-	0	-	2	100,0%	0	-
Camping	0	0,0%	0	-	0	-	0	-	0	0,0%	0	-
Village de vacances	0	0,0%	0	-	0	-	0	-	0	0,0%	0	-
Auberge de jeunesse	0	0,0%	0	-	0	-	0	-	0	0,0%	0	-
Parents et amis	0	0,0%	0	-	0	-	0	-	0	0,0%	0	-
Motor-home	0	0,0%	0	-	0	-	0	-	0	0,0%	0	-
Seconde résidence	0	0,0%	0	-	0	-	0	-	0	0,0%	0	-
Location (chalet - bungalow...)	0	0,0%	0	-	0	-	0	-	0	0,0%	0	-
Autres	0	0,0%	0	-	0	-	0	-	0	0,0%	0	-
Services OK ?												
Oui	2	100,0%	0	-	0	-	0	-	2	100,0%	0	-
Non	0	0,0%	0	-	0	-	0	-	0	0,0%	0	-
Prix OK ?												
Oui	2	100,0%	0	-	0	-	0	-	2	100,0%	0	-
Non	0	0,0%	0	-	0	-	0	-	0	0,0%	0	-
Réservation												
Oui	2	100,0%	0	-	0	-	0	-	2	100,0%	0	-
Non	0	0,0%	0	-	0	-	0	-	0	0,0%	0	-
Déjà visité le site ?												
Oui	2	100,0%	0	-	0	-	0	-	2	100,0%	0	-
Non	0	0,0%	0	-	0	-	0	-	0	0,0%	0	-
Source d'info												
Guides, brochures, organismes	3	75,0%	0	-	0	-	0	-	3	75,0%	0	-
Publicité (TV - Radio - Presse)	0	0,0%	0	-	0	-	0	-	0	0,0%	0	-
Salon touristique	0	0,0%	0	-	0	-	0	-	0	0,0%	0	-
Famille - Amis - Bouche à oreille	1	25,0%	0	-	0	-	0	-	1	25,0%	0	-
Passage dans la région	0	0,0%	0	-	0	-	0	-	0	0,0%	0	-
Internet	0	0,0%	0	-	0	-	0	-	0	0,0%	0	-
Les études	0	0,0%	0	-	0	-	0	-	0	0,0%	0	-
Proximité	0	0,0%	0	-	0	-	0	-	0	0,0%	0	-
Evénements	0	0,0%	0	-	0	-	0	-	0	0,0%	0	-
Autres	0	0,0%	0	-	0	-	0	-	0	0,0%	0	-
Appréciation												
très faible	0	0,0%	0	-	0	-	0	-	0	0,0%	0	-
faible	0	0,0%	0	-	0	-	0	-	0	0,0%	0	-
moyenne	0	0,0%	0	-	0	-	0	-	0	0,0%	0	-
bonne	2	66,7%	0	-	0	-	0	-	2	66,7%	0	-
très bonne	1	33,3%	0	-	0	-	0	-	1	33,3%	0	-
Intention de revenir												
Oui	2	66,7%	0	-	0	-	0	-	2	66,7%	0	-
Non	1	33,3%	0	-	0	-	0	-	1	33,3%	0	-
Info ?												
Oui	1	33,3%	0	-	0	-	0	-	1	33,3%	0	-
Non	2	66,7%	0	-	0	-	0	-	2	66,7%	0	-

1	LA CALAMINE	[Site N°] 1.15 Organisme	[Site N°] 2.4.s Pt faible Site/Rég	[Site N°] 2.5.s Pt FORT Site/Rég	[Site N°] 3.1 Commentaires
2	Site N° : 16	16.4 Directement	16.4 pas d'office du tourisme	16.4 très belle région	
3	Campagne : 1	16.4 À L'Hôtel		16.4 calme, beau	
4	du			16.4 belle vue, nature	
5	31-juil-04				
6	au				
7	31-juil-04				