

MALMEDY



Enquêtes réalisées Place Albert 1^{er}

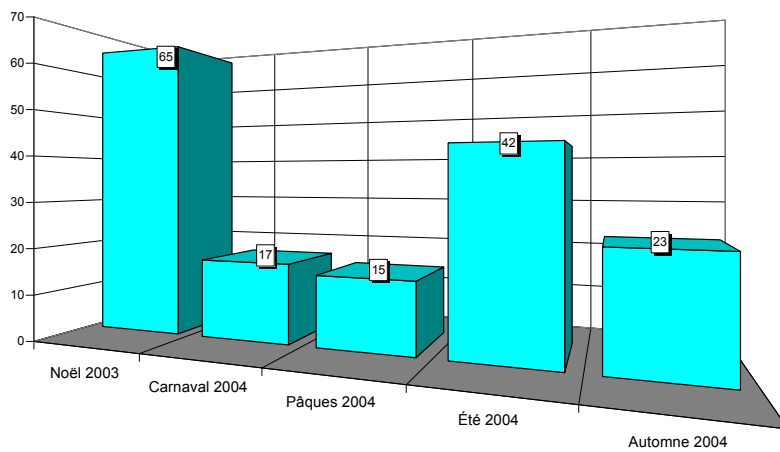


Situation en province de Liège

MALMEDY

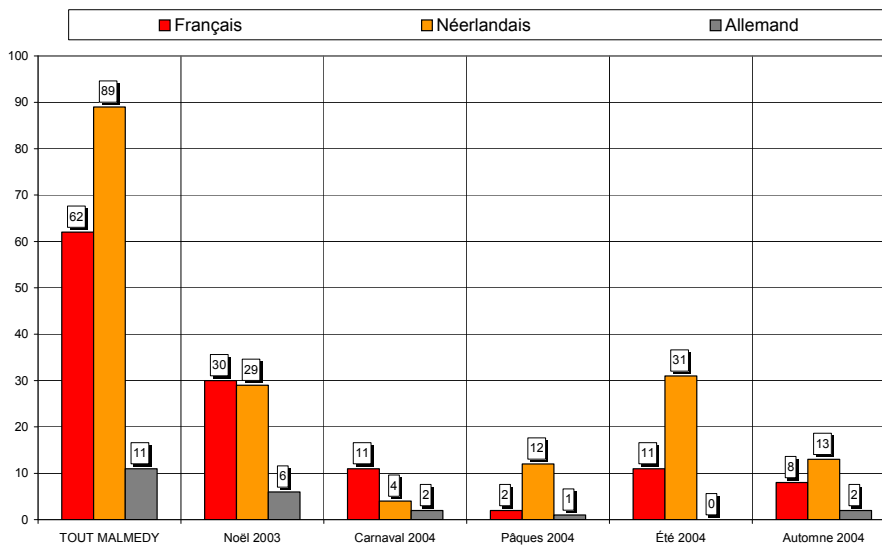


Nombre de questionnaires, saison par saison



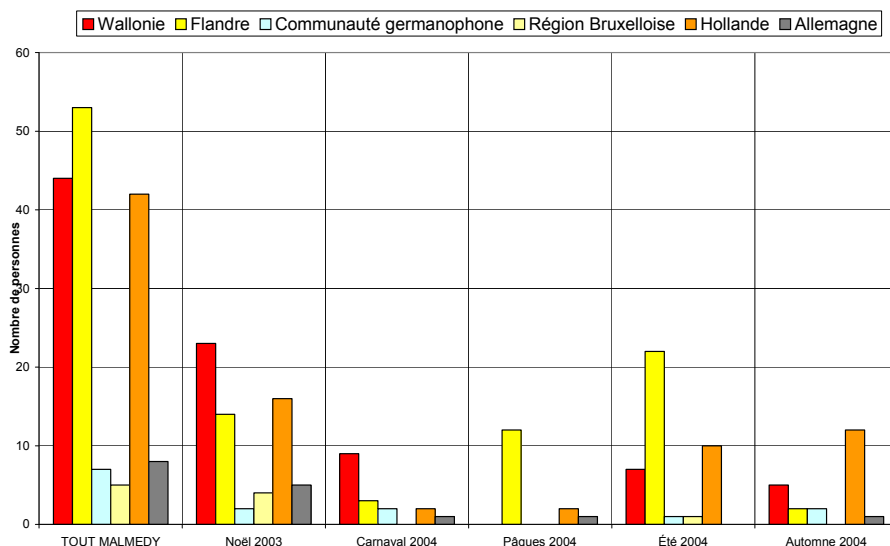
Au total, 162 questionnaires ont été recueillis en 5 vagues d'enquêtes (7 jours d'entretiens). Cet échantillon est globalement représentatif.

Langue des questionnaires



55% des questionnaires sont complétés en néerlandais, 38% en français et 7% en allemand.

Région d'origine des personnes interrogées



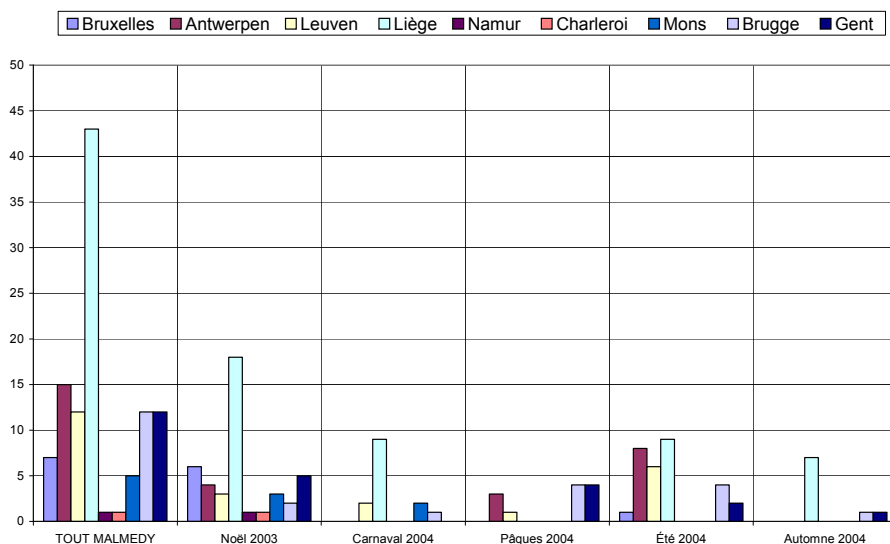
33% des personnes interrogées sont domiciliées en Flandre, 27% en Wallonie et 26% en Hollande

Région d'origine pour les visiteurs provenant de Belgique

Dans les graphiques et les commentaires qui suivent, les « régions » sont définies par le premier chiffre du code postal :

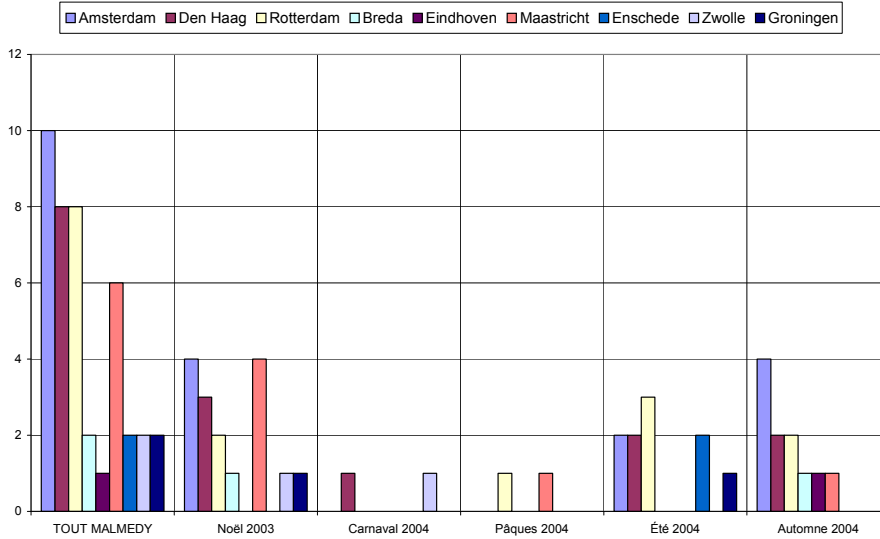
- ✓ la « région de Bruxelles » comprend les communes dont le numéro commence par le chiffre 1,
- ✓ la « région d'Anvers » comprend les communes dont le numéro commence par 2,
- ✓ la « région de Louvain », les communes dont le numéro commence par 3 et comprend donc le Limbourg,
- ✓ la « région de Liège », les communes dont le numéro commence par 4, y compris donc les Cantons de l'Est,
- ✓ la « région de Namur », les communes dont le numéro commence par 5,
- ✓ la « région de Charleroi », les communes dont le numéro commence par 6, donc également des communes du Luxembourg,
- ✓ la « région de Mons », les communes dont le numéro commence par 7,
- ✓ la « région de Bruges », les communes dont le numéro commence par 8,
- ✓ la « région de Gand », les communes dont le numéro commence par 9.

De même, les « régions » de Hollande sont également définies par le premier chiffre du code postal : Amsterdam, 1 ; La Haye, 2 ; Maastricht, 6 etc.



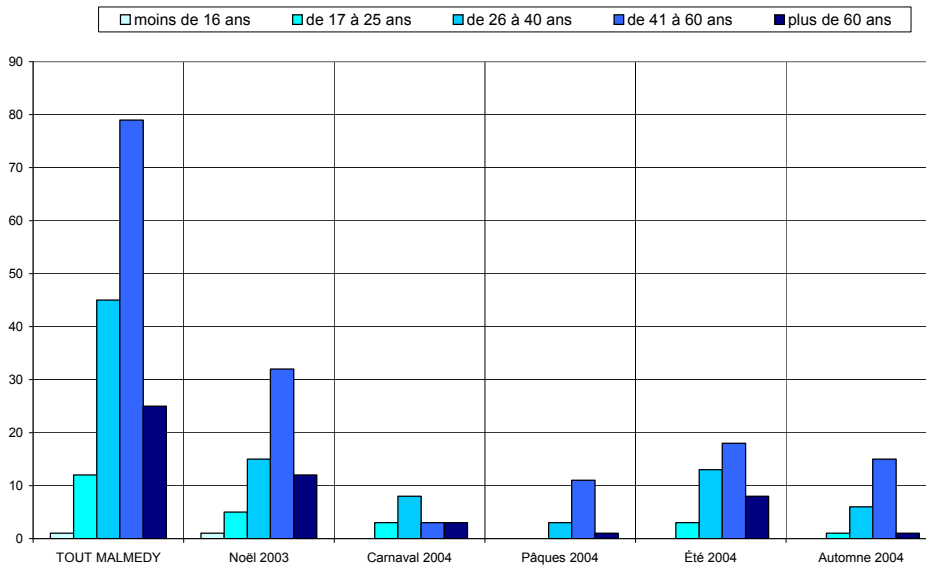
Les visiteurs belges proviennent essentiellement de la région liégeoise (40%).

Région d'origine pour les visiteurs provenant de Hollande

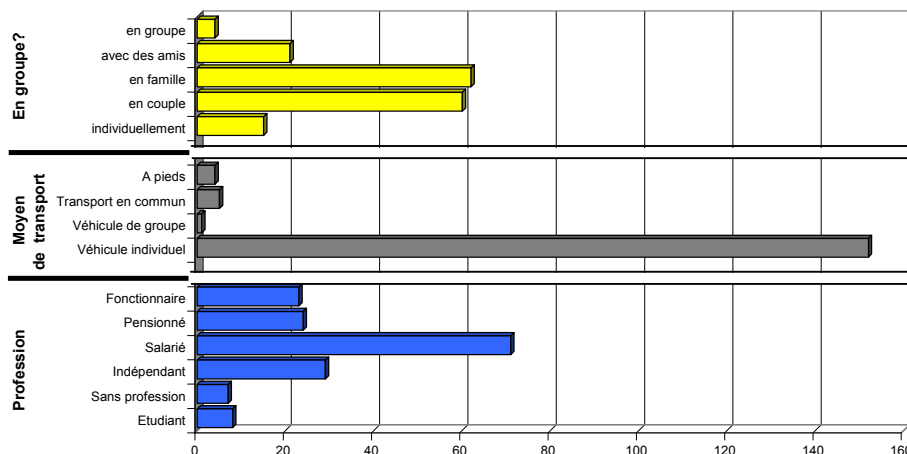


Les visiteurs hollandais proviennent de toutes les régions de Hollande.

Caractéristiques des visiteurs interrogés



Les tranches d'âge des 41-60 ans et des 26-40 ans prédominent.

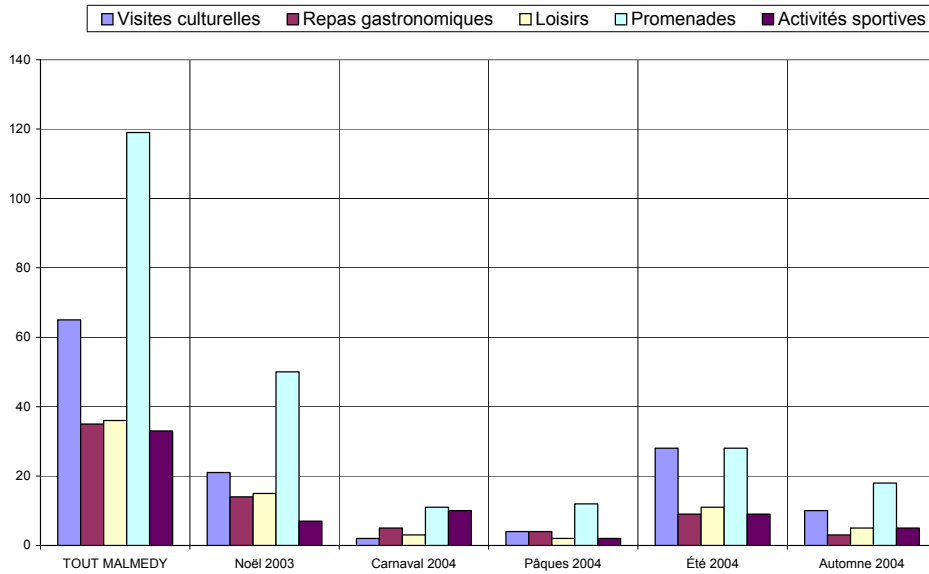


✓ 75% des personnes interrogées viennent en couple ou en famille.

✓ Le véhicule individuel est pratiquement le seul moyen de transport utilisé (94%).

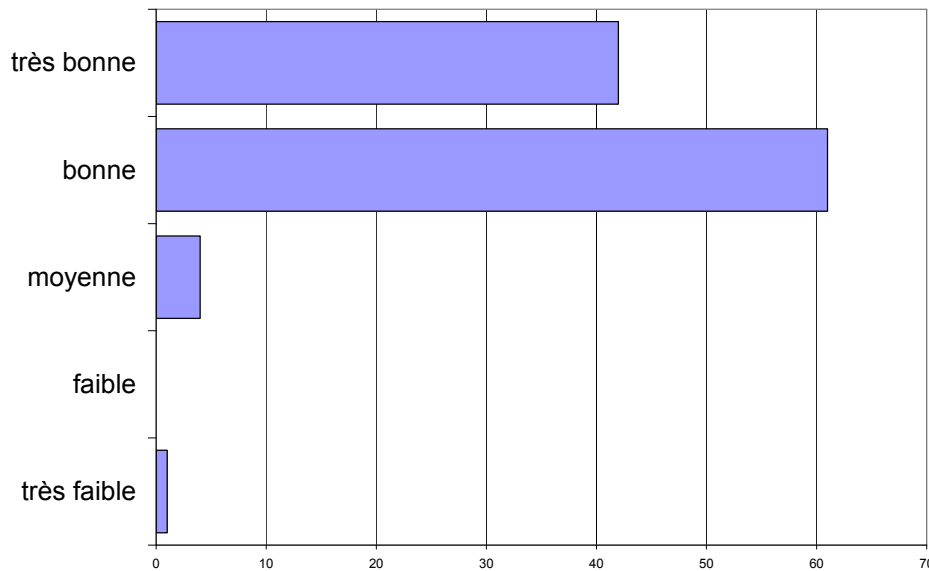
✓ Les salariés sont les plus nombreux (44%).

Activités touristiques pratiquées



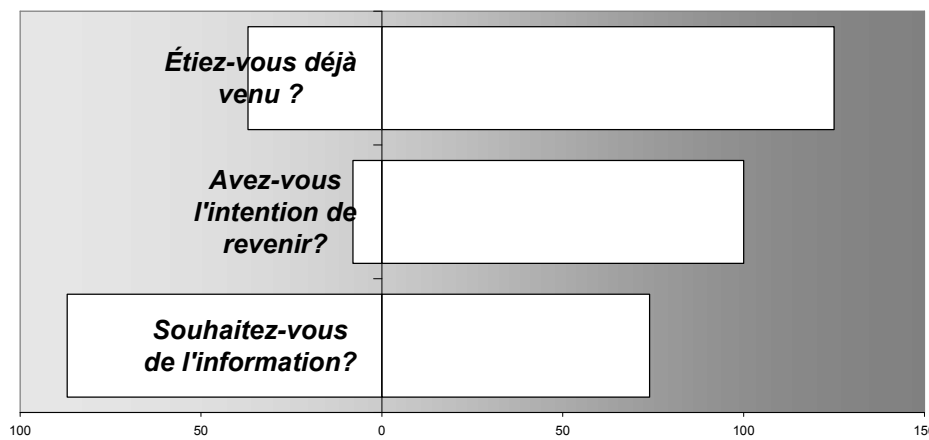
Promenades et visites culturelles sont les activités les plus fréquemment citées.

Appréciation de l'endroit touristique



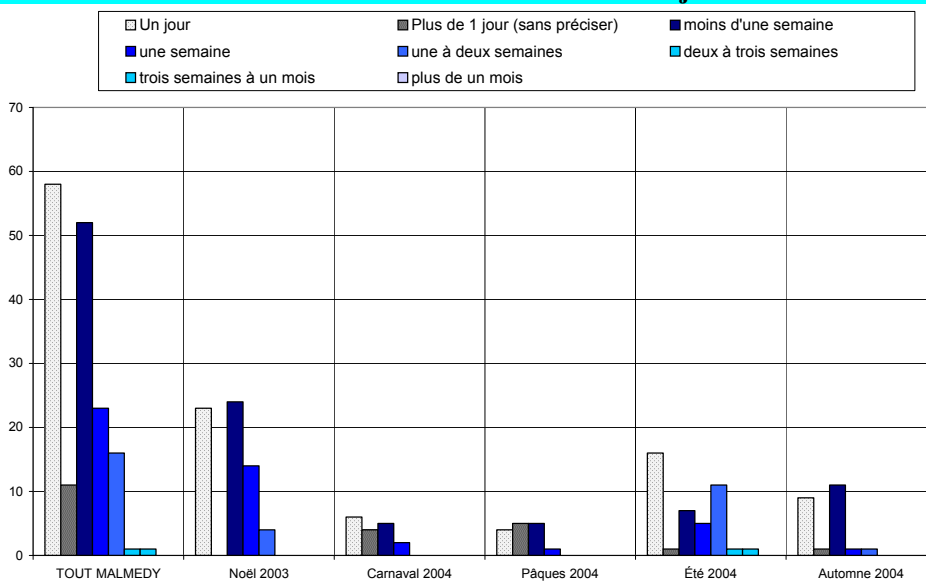
L'appréciation de la région est bonne à très bonne.

Fréquentation



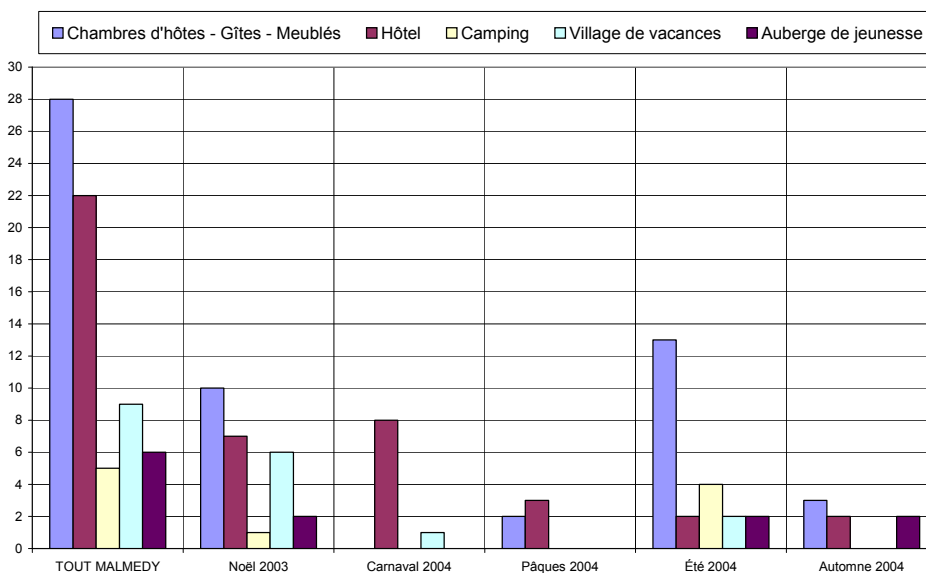
- ✓ 77% des personnes interrogées sont déjà venues dans la région.
- ✓ 93% ont l'intention d'y revenir.
- ✓ 46% souhaitent être informées des activités futures.

Durée du séjour

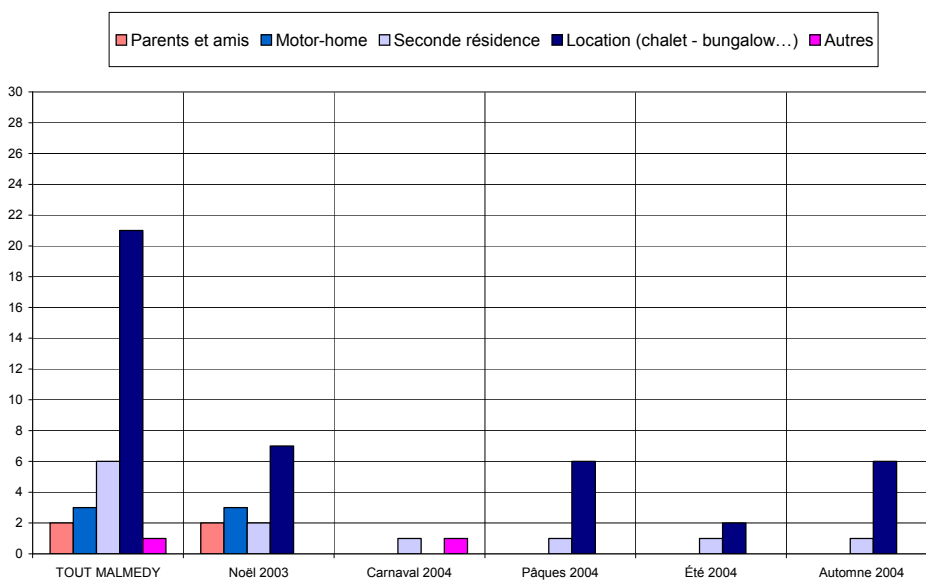


Le tourisme résidentiel représente 64%.

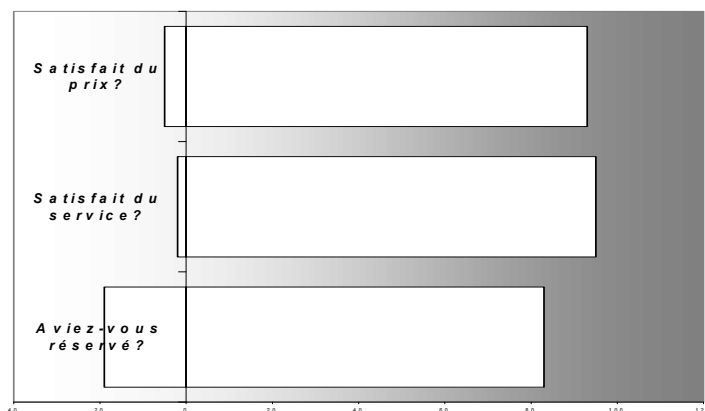
Hébergement



Les types d'hébergement les plus fréquentés sont les chambres d'hôtes & gîtes (27%), les hôtels (21%) et les locations (20%).

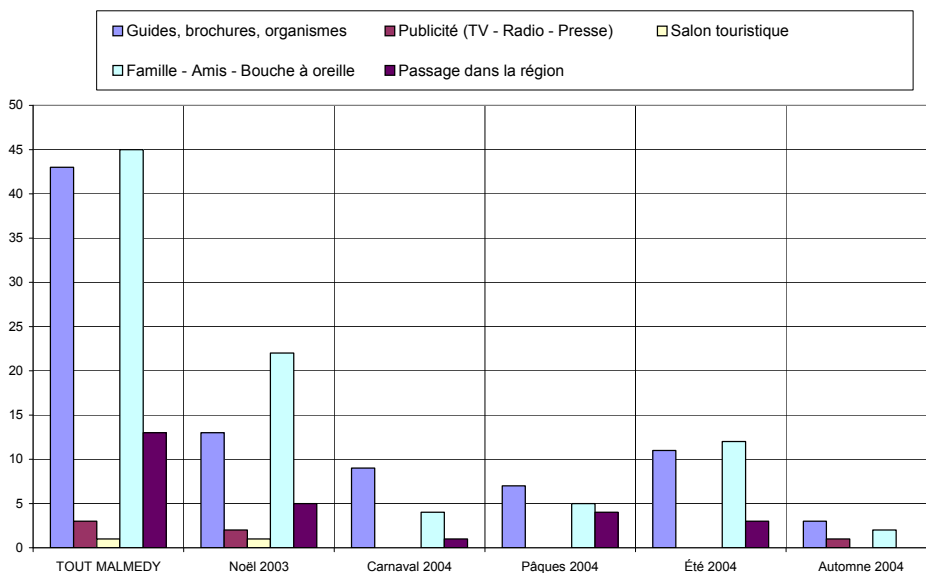


Satisfaction en matière d'hébergement

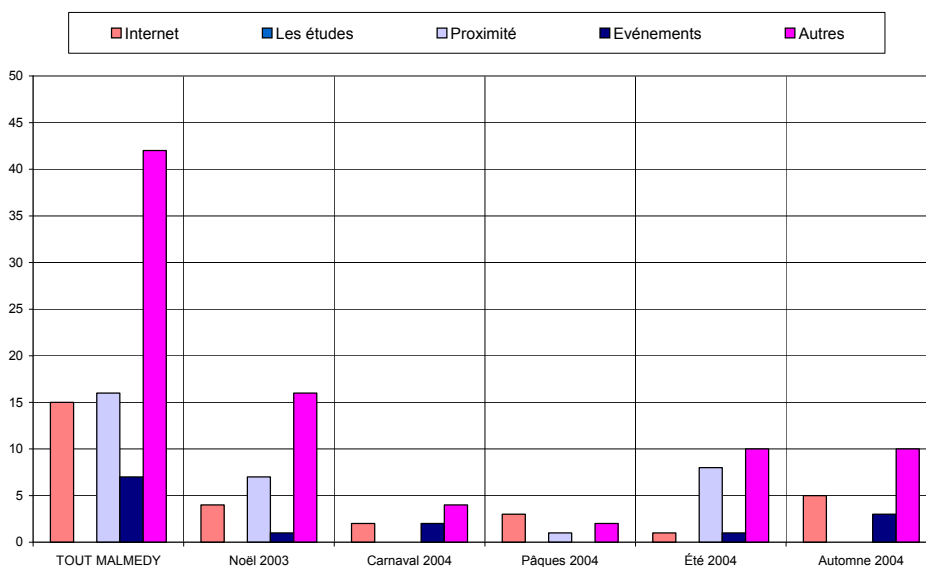


Le taux de satisfaction concernant l'hébergement est très élevé tant pour les prix que les services offerts. Remarque : il y a 81% de réservations.

Sources d'information et de documentation



Les principales sources d'information sont le bouche à oreille (24%) et les guides & brochures (23%).



ANALYSE VERTICALE – DIFFERENCES SIGNIFICATIVES

CRITERES	Année 2004 comparée à Année 2003	Année 2005 comparée à Année 2004
Nombre de questionnaire	Moins de questionnaires (moins de jours d'entretien)	
Langue des questionnaires		
Région d'origine des personnes interrogées	Davantage de flamands	
Région d'origine pour les visiteurs provenant de Belgique		
Région d'origine pour les visiteurs provenant de Hollande		
Caractéristiques des visiteurs interrogés		
Activités touristiques pratiquées		
Appréciation de l'endroit touristique		
Fréquentation		
Durée du séjour		
Hébergement	Davantage d'hôtels et de locations, moins de village de vacances et de camping	
Satisfaction en matière d'hébergement		
Sources d'information et de documentation		

ANALYSE VERTICALE - QUESTIONS OUVERTES

	2003	2004	2005
Points positifs	Nature : 89 x	Nature : 56 x	
	Accueil : 30 x	Accueil : 23 x	
	Propreté : 11 x		
	Promenade : 10 x	Promenade : 9 x	
Points négatifs	Parking : 9 x		
	Signalisation : 8 x		
		Transport en commun : 6 x	
		Balisage : 6 x	

223 Questionnaires

162 Questionnaires

TOUT MALMEDY	MALMEDY				Noël 2003				Carnaval 2004				Pâques 2004	2	
	Date : du au	27-déc 16-oct	du au	27-déc 28-déc	du au	28-févr 28-févr	du au	9-avr 9-avr	du au	25-juil 10-août	du au	16-oct 16-oct			
Langue du formulaire															
Français	62	38,3%	30	46,2%	11	64,7%	2	13,3%	11	26,2%	8	34,8%			
Néerlandais	89	54,9%	29	44,6%	4	23,5%	12	80,0%	31	73,8%	13	56,5%			
Allemand	11	6,8%	6	9,2%	2	11,8%	1	6,7%	0	0,0%	2	8,7%			
Nombres	Entretiens	Jours	Entretiens	Jours	Entretiens	Jours	Entretiens	Jours	Entretiens	Jours	Entretiens	Jours			
	162	7	65	2	17	1	15	1	42	2	23	1			
	[23 Q. par jour				[33 Q. par jour sur 1 site(s)]				[17 Q. par jour sur 1 site(s)]				[15 Q. par jour sur 1 site(s)]	[2 joi sit	
Domicile															
Wallonie	44	27,2%	23	35,4%	9	52,9%	0	0,0%	7	16,7%	5	21,7%			
Flandre	53	32,7%	14	21,5%	3	17,6%	12	80,0%	22	52,4%	2	8,7%			
Communauté germanophone	7	4,3%	2	3,1%	2	11,8%	0	0,0%	1	2,4%	2	8,7%			
Région Bruxelloise	5	3,1%	4	6,2%	0	0,0%	0	0,0%	1	2,4%	0	0,0%			
Hollande	42	25,9%	16	24,6%	2	11,8%	2	13,3%	10	23,8%	12	52,2%			
France	0	0,0%	0	0,0%	0	0,0%	0	0,0%	0	0,0%	0	0,0%			
Allemagne	8	4,9%	5	7,7%	1	5,9%	1	6,7%	0	0,0%	1	4,3%			
Luxembourg	0	0,0%	0	0,0%	0	0,0%	0	0,0%	0	0,0%	0	0,0%			
Angleterre	0	0,0%	0	0,0%	0	0,0%	0	0,0%	0	0,0%	0	0,0%			
Autre	3	1,9%	1	1,5%	0	0,0%	0	0,0%	1	2,4%	1	4,3%			
Zone postale belge															
Bruxelles	7	6,5%	6	14,0%	0	0,0%	0	0,0%	1	3,3%	0	0,0%			
Antwerpen	15	13,9%	4	9,3%	0	0,0%	3	25,0%	8	26,7%	0	0,0%			
Leuven	12	11,1%	3	7,0%	2	14,3%	1	8,3%	6	20,0%	0	0,0%			
Liège	43	39,8%	18	41,9%	9	64,3%	0	0,0%	9	30,0%	7	77,8%			
Namur	1	0,9%	1	2,3%	0	0,0%	0	0,0%	0	0,0%	0	0,0%			
Charleroi	1	0,9%	1	2,3%	0	0,0%	0	0,0%	0	0,0%	0	0,0%			
Mons	5	4,6%	3	7,0%	2	14,3%	0	0,0%	0	0,0%	0	0,0%			
Brugge	12	11,1%	2	4,7%	1	7,1%	4	33,3%	4	13,3%	1	11,1%			
Gent	12	11,1%	5	11,6%	0	0,0%	4	33,3%	2	6,7%	1	11,1%			
Zone postale néerlandaise															
Amsterdam	10	24,4%	4	25,0%	0	0,0%	0	0,0%	2	20,0%	4	36,4%			
Den Haag	8	19,5%	3	18,8%	1	50,0%	0	0,0%	2	20,0%	2	18,2%			
Rotterdam	8	19,5%	2	12,5%	0	0,0%	1	50,0%	3	30,0%	2	18,2%			
Breda	2	4,9%	1	6,3%	0	0,0%	0	0,0%	0	0,0%	1	9,1%			
Eindhoven	1	2,4%	0	0,0%	0	0,0%	0	0,0%	0	0,0%	1	9,1%			
Maastricht	6	14,6%	4	25,0%	0	0,0%	1	50,0%	0	0,0%	1	9,1%			
Enschede	2	4,9%	0	0,0%	0	0,0%	0	0,0%	2	20,0%	0	0,0%			
Zwolle	2	4,9%	1	6,3%	1	50,0%	0	0,0%	0	0,0%	0	0,0%			
Groningen	2	4,9%	1	6,3%	0	0,0%	0	0,0%	1	10,0%	0	0,0%			
Zone postale allemande															
Dresde	0	0,0%	0	-	0	-	0	-	0	-	0	-			
Berlin	1	16,7%	1	-	0	-	0	-	0	-	0	-			
Hambourg	0	0,0%	0	-	0	-	0	-	0	-	0	-			
Hanovre	1	16,7%	1	-	0	-	0	-	0	-	0	-			
Düsseldorf	0	0,0%	0	-	0	-	0	-	0	-	0	-			
Cologne	4	66,7%	2	-	1	-	1	-	0	-	0	-			
Franfort	0	0,0%	0	-	0	-	0	-	0	-	0	-			
Stuttgart	0	0,0%	0	-	0	-	0	-	0	-	0	-			
Munich	0	0,0%	0	-	0	-	0	-	0	-	0	-			
Nuremberg	0	0,0%	0	-	0	-	0	-	0	-	0	-			
Age															
moins de 16 ans	1	0,6%	1	1,5%	0	0,0%	0	0,0%	0	0,0%	0	0,0%			
de 17 à 25 ans	12	7,4%	5	7,7%	3	17,6%	0	0,0%	3	7,1%	1	4,3%			
de 26 à 40 ans	45	27,8%	15	23,1%	8	47,1%	3	20,0%	13	31,0%	6	26,1%			
de 41 à 60 ans	79	48,8%	32	49,2%	3	17,6%	11	73,3%	18	42,9%	15	65,2%			
plus de 60 ans	25	15,4%	12	18,5%	3	17,6%	1	6,7%	8	19,0%	1	4,3%			
Profession															
Etudiant	8	4,9%	4	6,2%	1	5,9%	0	0,0%	1	2,4%	2	8,7%			
Sans profession	7	4,3%	2	3,1%	0	0,0%	1	6,7%	1	2,4%	3	13,0%			
Indépendant	29	17,9%	8	12,3%	4	23,5%	4	26,7%	11	26,2%	2	8,7%			
Salaré	71	43,8%	32	49,2%	7	41,2%	6	40,0%	14	33,3%	12	52,2%			
Pensionné	24	14,8%	9	13,8%	3	17,6%	3	20,0%	7	16,7%	2	8,7%			
Fonctionnaire	23	14,2%	10	15,4%	2	11,8%	1	6,7%	8	19,0%	2	8,7%			
Moyen de Transport															
Véhicule individuel	152	93,8%	61	93,8%	15	88,2%	15	100,0%	40	95,2%	21	91,3%			
Véhicule de groupe	1	0,6%	1	1,5%	0	0,0%	0	0,0%	0	0,0%	0	0,0%			
Transport en commun	5	3,1%	1	1,5%	0	0,0%	0	0,0%	2	4,8%	2	8,7%			
A pieds	4	2,5%	2	3,1%	2	11,8%	0	0,0%	0	0,0%	0	0,0%			
Groupe															
individuellement	15	9,3%	4	6,2%	3	17,6%	1	6,7%	3	7,1%	4	17,4%			
en couple	60	37,0%	24	36,9%	8	47,1%	6	40,0%	15	35,7%	7	30,4%			
en famille	62	38,3%	22	33,8%	5	29,4%	4	26,7%	22	52,4%	9	39,1%			
avec des amis	21	13,0%	12	18,5%	0	0,0%	4	26,7%	2	4,8%	3	13,0%			
en groupe	4	2,5%	3	4,6%	1	5,9%	0	0,0%	0	0,0%	0	0,0%			
Raison de la visite															
professionnelle	1	0,6%	1	1,6%	0	0,0%	0	0,0%	0	0,0%	0	0,0%			
touristique	151	94,4%	58	90,6%	17	100,0%	15	100,0%	41	97,6%	20	90,9%			
shopping	8	5,0%	5	7,8%	0	0,0%	0	0,0%	1	2,4%	2	9,1%			
1ère visite ?															
Oui	37	22,8%	13	20,0%	6	35,3%	2	13,3%	10	23,8%	6	26,1%			
Non	125	77,2%	52	80,0%	11	64,7%	13	86,7%	32	76,2%	17	73,9%			
Activités pratiquées															
Visites culturelles	65	22,6%	21	19,6%	2	6,5%	4	16,7%	28	32,9%	10	24,4%			
Repas gastronomiques	35	12,2%	14	13,1%	5	16,1%	4	16,7%	9	10,6%	3	7,3%			
Loisirs	36	12,5%	15	14,0%	3	9,7%	2	8,3%	11	12,9%	5	12,2%			
Promenades	119	41,3%	50	46,7%	11	35,5%	12	50,0%	28	32,9%	18	43,9%			
Activités sportives	33	11,5%	7	6,5%	10	32,3%	2	8,3%	9	10,6%	5	12,2%			

Durée du séjour													
Un jour	58	35,8%	23	35,4%	6	35,3%	4	26,7%	16	38,1%	9	39,1%	
Plus de 1 jour (sans préciser)	11	6,8%	0	0,0%	4	23,5%	5	33,3%	1	2,4%	1	4,3%	
moins d'une semaine	52	32,1%	24	36,9%	5	29,4%	5	33,3%	7	16,7%	11	47,8%	
une semaine	23	14,2%	14	21,5%	2	11,8%	1	6,7%	5	11,9%	1	4,3%	
une à deux semaines	16	9,9%	4	6,2%	0	0,0%	0	0,0%	11	26,2%	1	4,3%	
deux à trois semaines	1	0,6%	0	0,0%	0	0,0%	0	0,0%	1	2,4%	0	0,0%	
trois semaines à un mois	1	0,6%	0	0,0%	0	0,0%	0	0,0%	1	2,4%	0	0,0%	
plus de un mois	0	0,0%	0	0,0%	0	0,0%	0	0,0%	0	0,0%	0	0,0%	
Distance													
moins de 10 km	59	56,7%	28	70,0%	7	63,6%	6	46,2%	9	34,6%	9	64,3%	
de 10 à 50 km	36	34,6%	12	30,0%	3	27,3%	2	15,4%	15	57,7%	4	28,6%	
plus de 50 km	9	8,7%	0	0,0%	1	9,1%	5	38,5%	2	7,7%	1	7,1%	
Hébergement													
Chambres d'hôtes - Gîtes - Meublés	28	27,2%	10	25,0%	0	0,0%	2	16,7%	13	50,0%	3	21,4%	
Hôtel	22	21,4%	7	17,5%	8	72,7%	3	25,0%	2	7,7%	2	14,3%	
Camping	5	4,9%	1	2,5%	0	0,0%	0	0,0%	4	15,4%	0	0,0%	
Village de vacances	9	8,7%	6	15,0%	1	9,1%	0	0,0%	2	7,7%	0	0,0%	
Auberge de jeunesse	6	5,8%	2	5,0%	0	0,0%	0	0,0%	2	7,7%	2	14,3%	
Parents et amis	2	1,9%	2	5,0%	0	0,0%	0	0,0%	0	0,0%	0	0,0%	
Motor-home	3	2,9%	3	7,5%	0	0,0%	0	0,0%	0	0,0%	0	0,0%	
Seconde résidence	6	5,8%	2	5,0%	1	9,1%	1	8,3%	1	3,8%	1	7,1%	
Location (chalet - bungalow...)	21	20,4%	7	17,5%	0	0,0%	6	50,0%	2	7,7%	6	42,9%	
Autres	1	1,0%	0	0,0%	1	9,1%	0	0,0%	0	0,0%	0	0,0%	
Services OK ?													
Oui	95	97,9%	35	97,2%	10	90,9%	12	100,0%	25	100,0%	13	100,0%	
Non	2	2,1%	1	2,8%	1	9,1%	0	0,0%	0	0,0%	0	0,0%	
Prix OK ?													
Oui	93	94,9%	32	88,9%	10	100,0%	13	100,0%	25	96,2%	13	100,0%	
Non	5	5,1%	4	11,1%	0	0,0%	0	0,0%	1	3,8%	0	0,0%	
Réservation													
Oui	83	81,4%	32	82,1%	7	63,6%	12	92,3%	20	76,9%	12	92,3%	
Non	19	18,6%	7	17,9%	4	36,4%	1	7,7%	6	23,1%	1	7,7%	
Déjà visité le site ?													
Oui	33	94,3%	11	91,7%	8	100,0%	2	100,0%	10	100,0%	2	66,7%	
Non	2	5,7%	1	8,3%	0	0,0%	0	0,0%	0	0,0%	1	33,3%	
Source d'info													
Guides, brochures, organismes	43	23,2%	13	18,3%	9	40,9%	7	31,8%	11	23,9%	3	12,5%	
Publicité (TV - Radio - Presse)	3	1,6%	2	2,8%	0	0,0%	0	0,0%	0	0,0%	1	4,2%	
Salon touristique	1	0,5%	1	1,4%	0	0,0%	0	0,0%	0	0,0%	0	0,0%	
Famille - Amis - Bouche à oreille	45	24,3%	22	31,0%	4	18,2%	5	22,7%	12	26,1%	2	8,3%	
Passage dans la région	13	7,0%	5	7,0%	1	4,5%	4	18,2%	3	6,5%	0	0,0%	
Internet	15	8,1%	4	5,6%	2	9,1%	3	13,6%	1	2,2%	5	20,8%	
Les études	0	0,0%	0	0,0%	0	0,0%	0	0,0%	0	0,0%	0	0,0%	
Proximité	16	8,6%	7	9,9%	0	0,0%	1	4,5%	8	17,4%	0	0,0%	
Événements	7	3,8%	1	1,4%	2	9,1%	0	0,0%	1	2,2%	3	12,5%	
Autres	42	22,7%	16	22,5%	4	18,2%	2	9,1%	10	21,7%	10	41,7%	
Appréciation													
très faible	1	0,9%	0	0,0%	0	0,0%	1	7,7%	0	0,0%	0	0,0%	
faible	0	0,0%	0	0,0%	0	0,0%	0	0,0%	0	0,0%	0	0,0%	
moyenne	4	3,7%	1	2,7%	0	0,0%	1	7,7%	1	2,9%	1	7,7%	
bonne	61	56,5%	22	59,5%	6	54,5%	9	69,2%	16	47,1%	8	61,5%	
très bonne	42	38,9%	14	37,8%	5	45,5%	2	15,4%	17	50,0%	4	30,8%	
Intention de revenir													
Oui	100	92,6%	37	97,4%	10	100,0%	11	84,6%	31	91,2%	11	84,6%	
Non	8	7,4%	1	2,6%	0	0,0%	2	15,4%	3	8,8%	2	15,4%	
Info ?													
Oui	74	46,0%	30	46,9%	7	41,2%	9	60,0%	21	50,0%	7	30,4%	
Non	87	54,0%	34	53,1%	10	58,8%	6	40,0%	21	50,0%	16	69,6%	

1	MALMEDY	[Site N°] 1.15 Organisme	[Site N°] 2.4.s Pt faible Site/Rég	[Site N°] 2.5.s Pt FORT Site/Rég	[Site N°] 3.1 Commentaires
2	Site N° : 10	10.5 Par Téléphone	10.5 un manque flagrant de balisage (à Spa par exemple)	10.5 verdure,calme,bois	10.5 plus de langues
3	Campagne : 1	10.5 Par Internet James Cook	10.5 transport en commun,le temps	10.5 sa situation géographique	10.5 les cantons de l'est vendent très bien leur région
4	du	10.5 Novotel	10.5 transport en commun	10.5 paysage,nature	10.5 belle région
5	27-déc-03	10.5 Internet (Particulier)	10.5 le temps	10.5 nature,culture,gens joviaux	10.5 belle région
6	au	10.5 Internet	10.5 le temps	10.5 nature	10.4 y a t-il un plan de la ville?
7	16-oct-04	10.5 Internet	10.4 trop de trafic dans le centre	10.5 nature	10.4 très beau
8		10.5 Internet	10.4 rien	10.5 convivial,familial,contacts humains	10.4 sur les petites routes la signalisation est mauvaise
9		10.5 Directement A L'Organisation	10.4 personne ne parle néerlandais	10.5 calme de la nature	10.4 signalisation pose problème
10		10.5 Directement A L'Organisation	10.4 pas de sentiers pour vélos	10.4 visites culturelles	10.4 plus de restaurant étranger
11		10.5 Belvilla	10.4 le trafic	10.4 très bien	10.4 peu d'activités pour les enfants
12		10.5 Ardennes Etapes	10.4 le temps	10.4 très bien	10.4 de meilleures sanitaires pour le camping,la signalisation
13		10.4 Via Le Journal	10.3 temps	10.4 très belle région,calme,nature	10.4 bon néerlandais
14		10.4 Via Internet	10.3 le temps	10.4 très belle région,agréable	10.3 tout est OK
15		10.4 Via Internet	10.1 trop peu de magasins	10.4 très beau,calme	10.2 ne rien changer, tout est bien
16		10.4 Via Internet	10.1 trop d'abattage d'arbres	10.4 tout est beau	10.2 natation: piscine couverte serait bien, Ravel, routes sans trottoirs: dangereux pour les enfants
17		10.4 Via Internet	10.1 tout n'est pas accessible financièrement	10.4 tout	10.1 veiller à garder une circulation libre dans les Hautes fagnes (protéger la nature mais permettre aux touristes de visiter quand même)
18		10.4 Via Internet	10.1 temps,rapport qualité prix de l'hôtel ne correspond pas	10.4 toujours animé,bien accueilli	10.1 un peu plus de gestes commerciales (ex: échantillons dans les magasins,sur les marchés...)
19		10.4 Via Catalogue Belsud	10.1 temps,pont en bois glissant	10.4 paysages	10.1 très belle exposition de peinture,symphonie malmédienne
20		10.4 Via Anvb	10.1 temps	10.4 parle néerlandais	10.1 toilettes publiques pas propres quand il y a la patinoire,service,accueil,br ochures de la Maison du tourisme
21		10.4 Sunparks	10.1 temps	10.4 nature,festivals	10.1 souhaite avoir des infos sur différentes activités
22		10.4 Par Téléphone	10.1 routes pas assez propres	10.4 nature	10.1 sentiers mal balisés
23		10.4 Par Téléphone	10.1 prix des locations d'hébergement	10.4 nature	10.1 pouvoir recevoir les infos par email
24		10.4 Par Téléphone	10.1 pluie	10.4 nature	10.1 plus de réclame pour la piste de ski
25		10.4 Internet	10.1 pluie	10.4 merveilleux	10.1 patinoire trop chère par rapport à la patinoire d'Anvers
26		10.4 Internet	10.1 pluie	10.4 le tourisme	10.1 mieux balisé (pour Stavelot)
27		10.4 Internet	10.1 pluie	10.4 le musée,belle ville	10.1 mauvais balisage des sentiers pédestres (environs de Mont)
28		10.4 Directement Au Propriétaire	10.1 pas de Noël blanc	10.4 l'amabilité	10.1 ils viennent 3x par an

29	10.3 Téléphone	10.1 pas de neige	10.4 la propreté,accueillant	10.1 camping trop cher pour les services donnés
30	10.3 Ourthe Et Somme	10.1 pas bien entretenu,propreté	10.4 la nature	10.1 belle région
31	10.3 Ourthe Et Somme	10.1 météo	10.4 la beauté	10.1 balisage des promenades à améliorer
32	10.3 Office Du Tourisme	10.1 mentalité des gens,pas assez de bus	10.4 environs,gens très aimables	10.1 accuei touristique à Waimes
33	10.3 Internet	10.1 le temps	10.4 belle région	
34	10.3 Internet	10.1 bcp de trafic	10.4 belle nature	
35	10.3 Internet		10.4 beaux environs	
36	10.3 Direct		10.4 beaucoup à voir,belle nature,s'asseoir-manger-boire	
37	10.3 Bouche À Oreille		10.4 beaucoup à voir	
38	10.3 Bellaville		10.4 beau domaine	
39	10.2 Internet		10.4 amabilité,pas cher,tout est bien	
40	10.2 Internet		10.3 paysage	
41	10.2 Internet		10.3 nature	
42	10.2 Internet		10.3 nature	
43	10.1 Thomas Cook		10.3 moins de gens, moins de trafic	
44	10.1 Sur Place		10.3 charme, gens	
45	10.1 Particulier		10.3 calme, nature	
46	10.1 Par Téléphone Directement Au Gîte		10.3 bonnes promenades	
47	10.1 Par Téléphone Au Guide Eurohôtelchèque		10.3 belle région, population sympathique	
48	10.1 Par Téléphone		10.3 beau	
49	10.1 Par Téléphone		10.2 varié	
50	10.1 Par Téléphone		10.2 très convivial	
51	10.1 Par Téléphone		10.2 très agréable, chaleureux	
52	10.1 Par Téléphone		10.2 tout est bien varié, parking, possibilités pour les enfants	
53	10.1 Par L'Agence De Voyage Topo Actif		10.2 promenades	
54	10.1 Par L'Agence De Voyage Topo Actif		10.2 neige	
55	10.1 Par Internet A Tourisme Ardenne.Be		10.2 facilité d'accès	
56	10.1 Par Internet A Les Vallons		10.2 convivial	
57	10.1 Par Internet À Landal		10.2 agréable	
58	10.1 Par Internet À Euro Relais		10.1 ville agréable,paysage	
59	10.1 Par Internet		10.1 tranquillité	
60	10.1 Par Internet		10.1 route facile pour arriver jusque ici	
61	10.1 Par Internet		10.1 restaurants,auberge de bonne qualité,calme,pas de pollution	
62	10.1 Par Agence De Voyage		10.1 région,nature diversifiée,sentiers,boulangerie	
63	10.1 Otce		10.1 région festive,bcp de diversité et de produits du terroir	
64	10.1 Internet		10.1 région	
65	10.1 Internet		10.1 promenades,beau en hiver caractère rural	
66	10.1 Internet		10.1 promenade,attraction touristique	
67	10.1 Guide Des Chambres D'Hôtes De Wallonie		10.1 paysage	
68	10.1 Directement Par Téléphone À L'Auberge De Jeunesse		10.1 nourriture,région	
69	10.1 Directement À L'Hôtel Par Téléphone		10.1 nature,région,belle ville	

70	10.1 Directement A L'Hôtel Par Internet			10.1 nature,hospitalité	
71	10.1 Chez Un Particulier			10.1 nature,gastronomie	
72				10.1	
73	10.1 Agence Rosa			nature,calme,accueillant	
74	10.1 Agence De Voyage			10.1 nature,beauté de la région	
75	10.1 A Belsud Par Téléphone			10.1 nature	
76				10.1 la diversification de la nature des bâtiments	
77				10.1 facilement accessible-rapidité pour y arriver	
78				10.1 calme,sentiers entretenus,nature,accueil à la maison du tourisme	
79				10.1 belle région,habitant agréable,gastronomie	
80				10.1 belle région	
81				10.1 belle région	
82				10.1 beauté,promenades agréables	
83				10.1 beauté du paysage	
84				10.1 beauté des paysages	
85				10.1 beauté de la région,nature,folklore	
86				10.1 beauté de la région	
87				10.1 bcp de possibilité de promenade,ville agréable	
88				10.1 architecture,nature	
89				10.1 accueil,paysage	
90				10.1 accueil,bcp de commerces et de langues,la gentillesse des gens	
91				10.1 accueil des gens	
92				10.1 accessibilité,shopping,gastronomie,mentalité	
				10.1 accessibilité,nature,possibilités de shopping	