

BARRAGE DE ROBERTVILLE



Enquêtes réalisées sur le parking (côté Walk) du Barrage

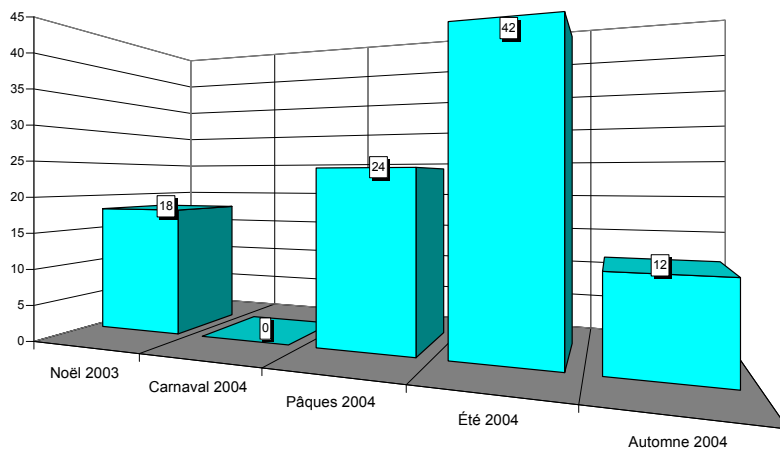


Situation en province de Liège

ROBERTVILLE

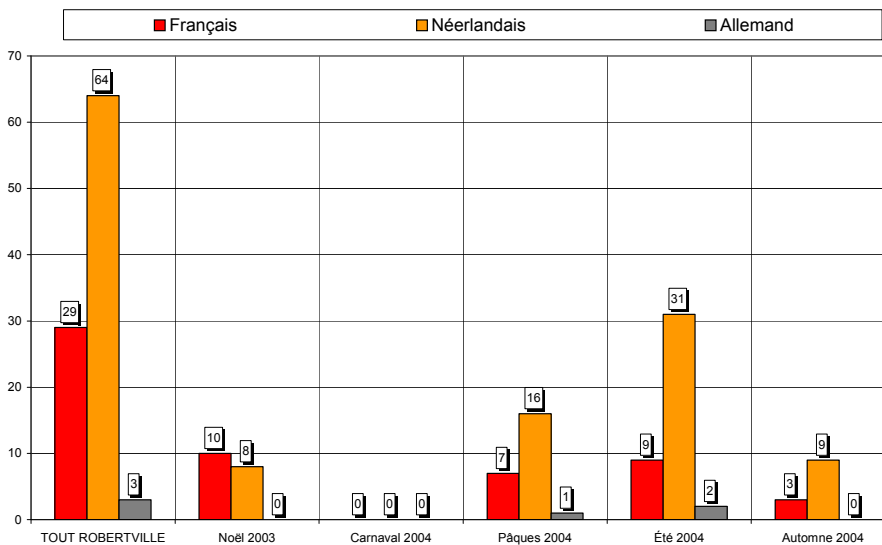


Nombre de questionnaires, saison par saison



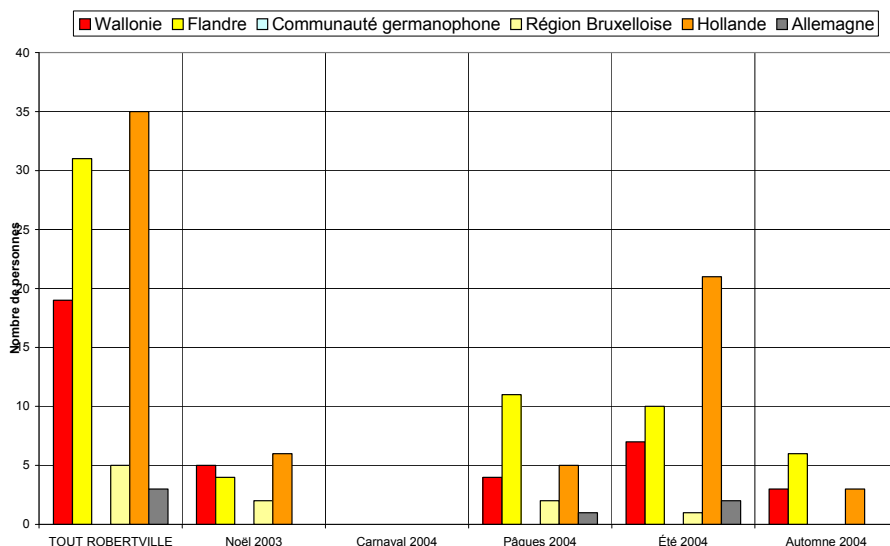
Au total, 96 questionnaires ont été recueillis en 4 vagues d'enquêtes (5 jours d'entretiens). Cet échantillon est globalement représentatif.

Langue des questionnaires



67% des questionnaires sont complétés en néerlandais, 30% en français et 3% en allemand.

Région d'origine des personnes interrogées



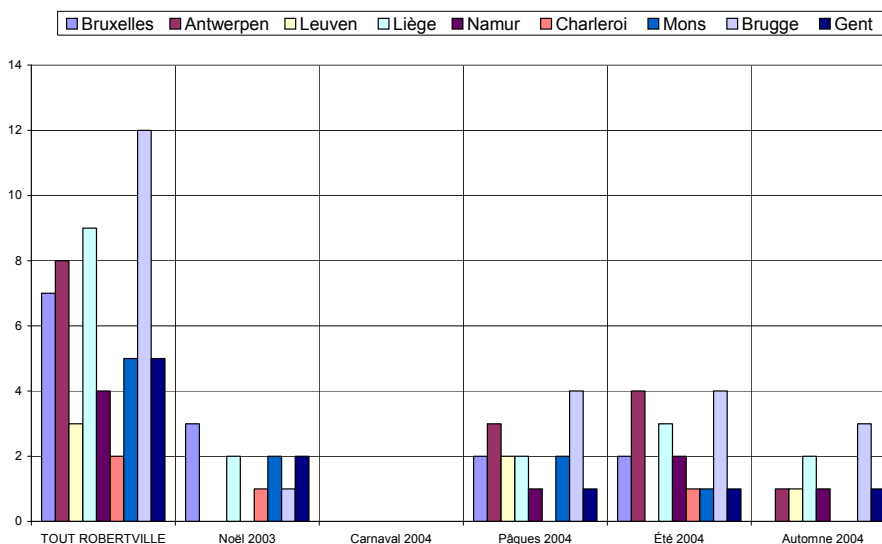
37% des personnes interrogées sont domiciliées en Hollande, 32% en Flandre et 20% en Wallonie.

Région d'origine pour les visiteurs provenant de Belgique

Dans les graphiques et les commentaires qui suivent, les « régions » sont définies par le premier chiffre du code postal :

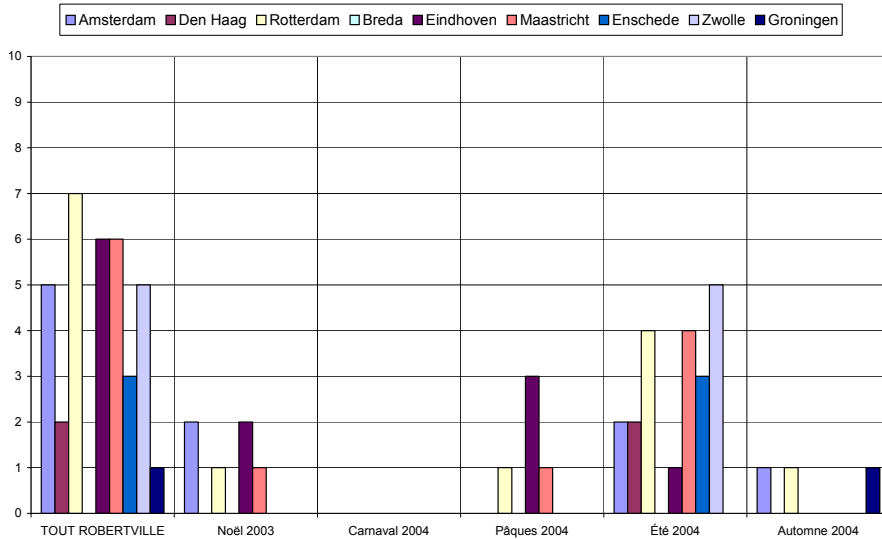
- ✓ la « région de Bruxelles » comprend les communes dont le numéro commence par le chiffre 1,
- ✓ la « région d'Anvers » comprend les communes dont le numéro commence par 2,
- ✓ la « région de Louvain », les communes dont le numéro commence par 3 et comprend donc le Limbourg,
- ✓ la « région de Liège », les communes dont le numéro commence par 4, y compris donc les Cantons de l'Est,
- ✓ la « région de Namur », les communes dont le numéro commence par 5,
- ✓ la « région de Charleroi », les communes dont le numéro commence par 6, donc également des communes du Luxembourg,
- ✓ la « région de Mons », les communes dont le numéro commence par 7,
- ✓ la « région de Bruges », les communes dont le numéro commence par 8,
- ✓ la « région de Gand », les communes dont le numéro commence par 9.

De même, les « régions » de Hollande sont également définies par le premier chiffre du code postal : Amsterdam, 1 ; La Haye, 2 ; Maastricht, 6 etc.



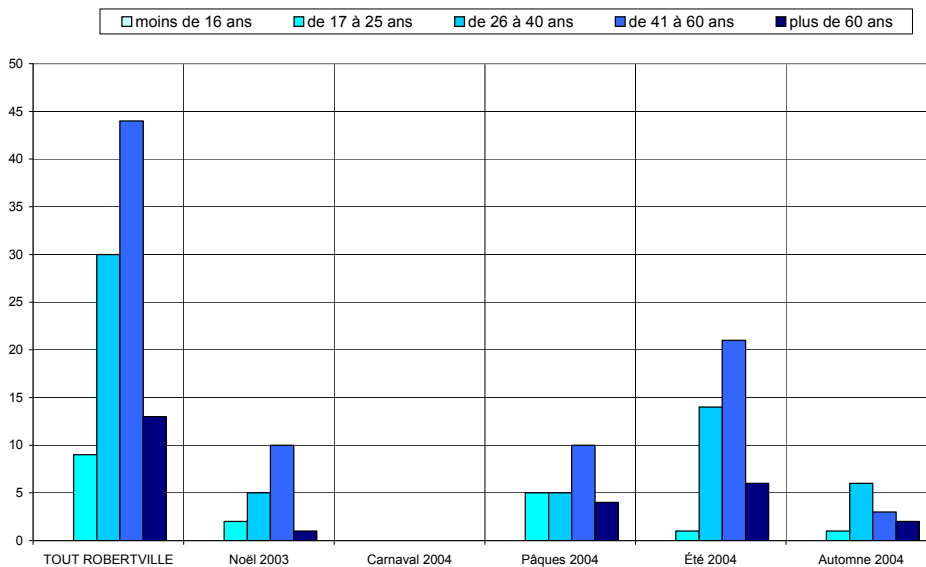
Les visiteurs belges proviennent de toutes les régions belges, mais essentiellement de la région brugeoise (22%).

Région d'origine pour les visiteurs provenant de Hollande

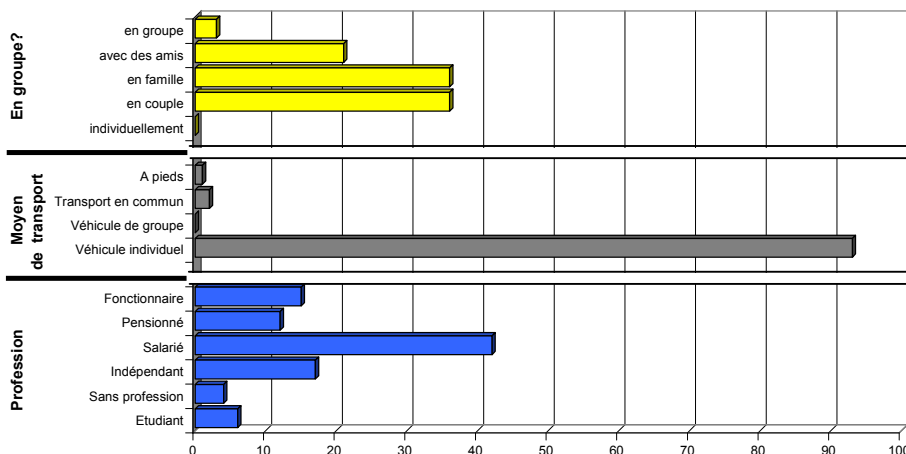


Les visiteurs hollandais proviennent de toutes les régions de Hollande.

Caractéristiques des visiteurs interrogés



Les tranches d'âge des 41-60 ans et des 26-40 ans prédominent.

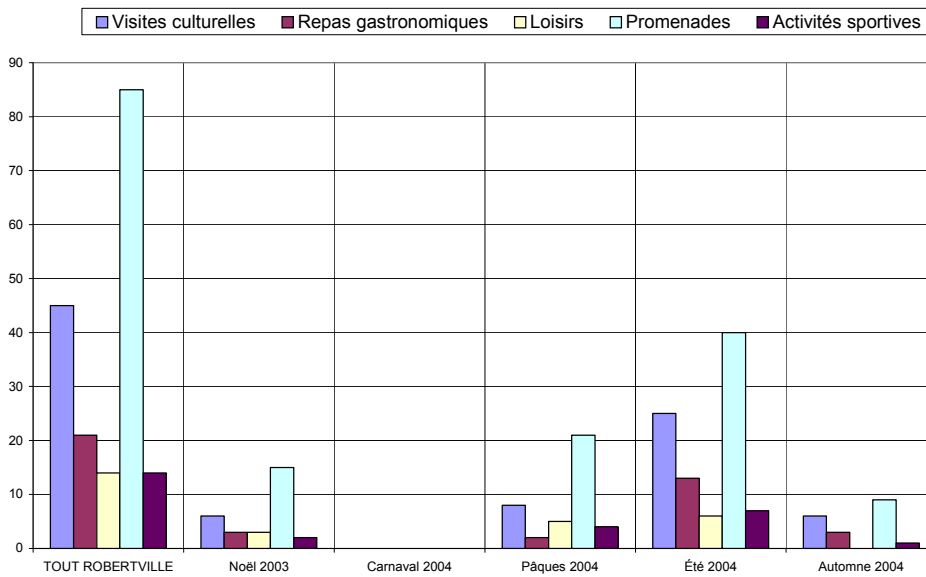


✓ 75% des personnes interrogées viennent en couple ou en famille.

✓ Le véhicule individuel est pratiquement le seul moyen de transport utilisé (97%).

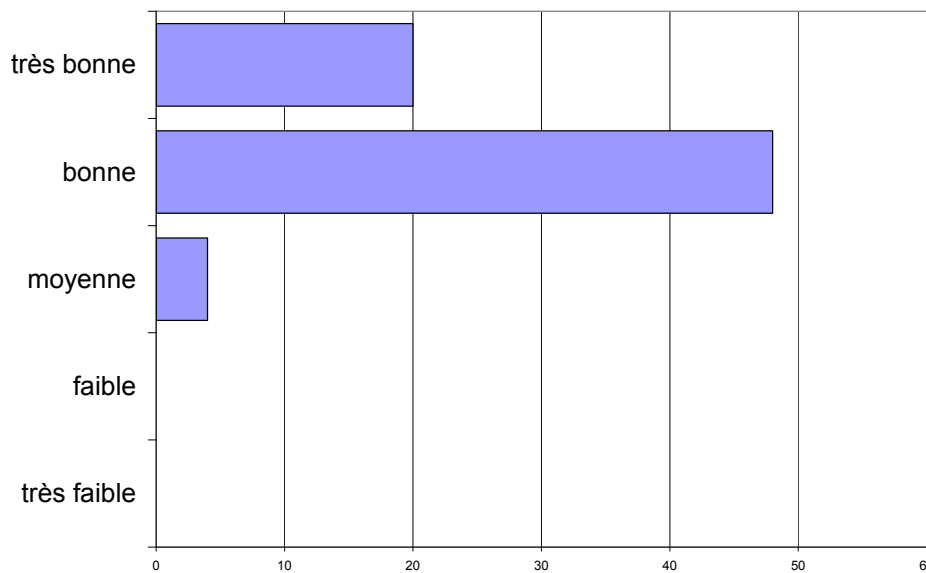
✓ Les salariés sont les plus nombreux (44%).

Activités touristiques pratiquées



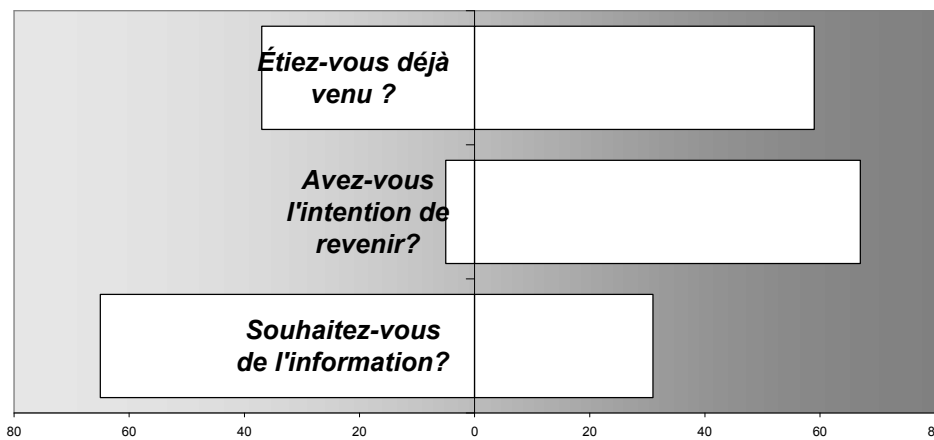
Promenades et visites culturelles sont les activités les plus fréquemment citées.

Appréciation de l'endroit touristique



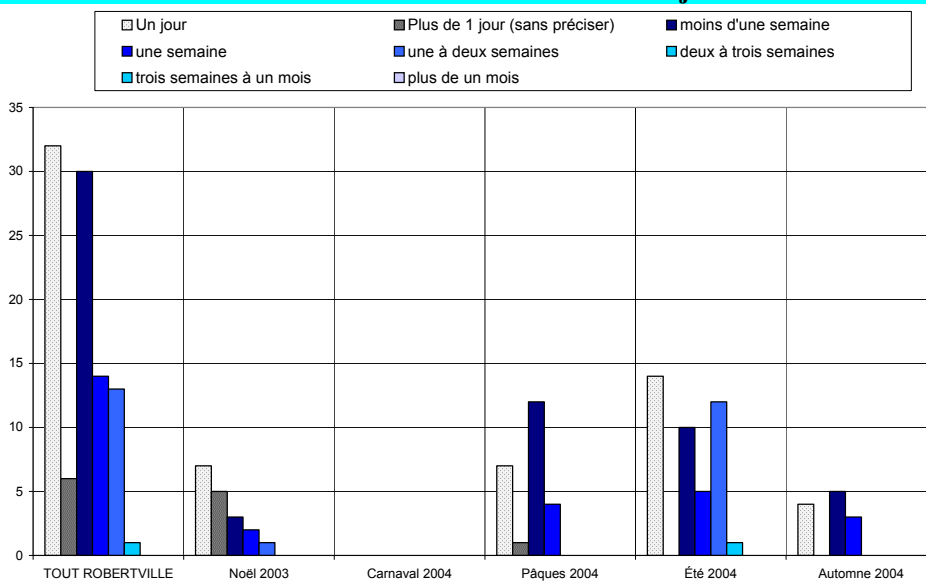
L'appréciation de la région est bonne à très bonne.

Fréquentation



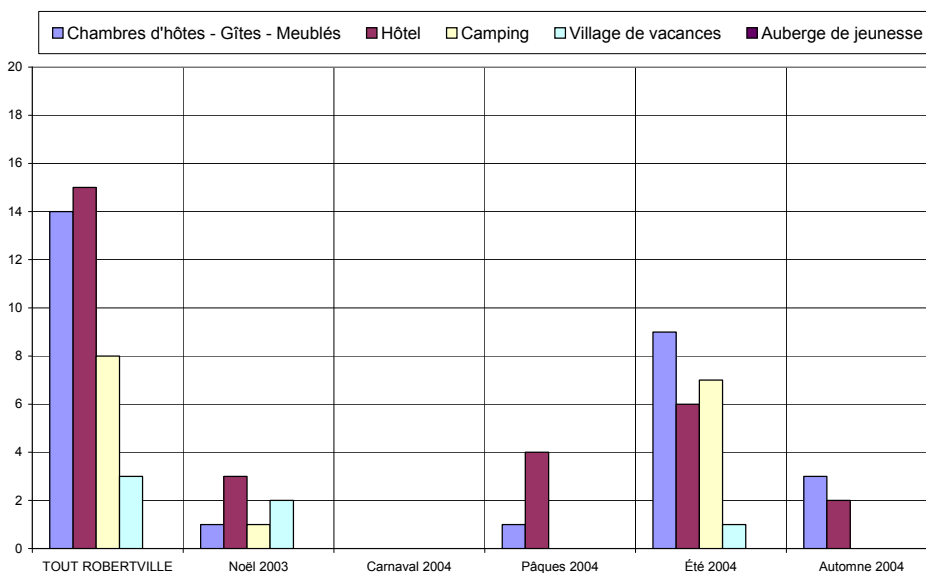
- ✓ 62% des personnes interrogées sont déjà venues dans la région.
- ✓ 93% ont l'intention d'y revenir.
- ✓ 32% souhaitent être informées des activités futures.

Durée du séjour

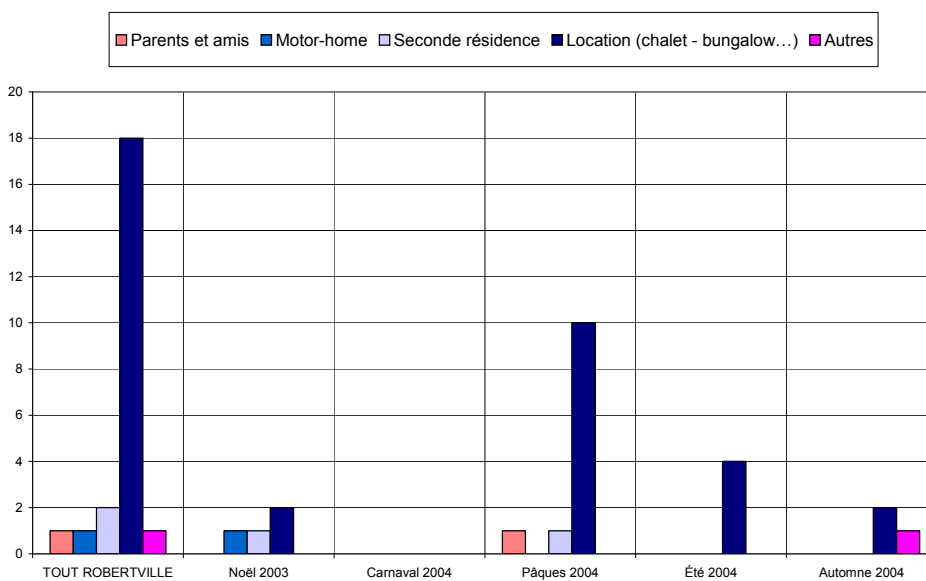


Le tourisme résidentiel représente 67%.

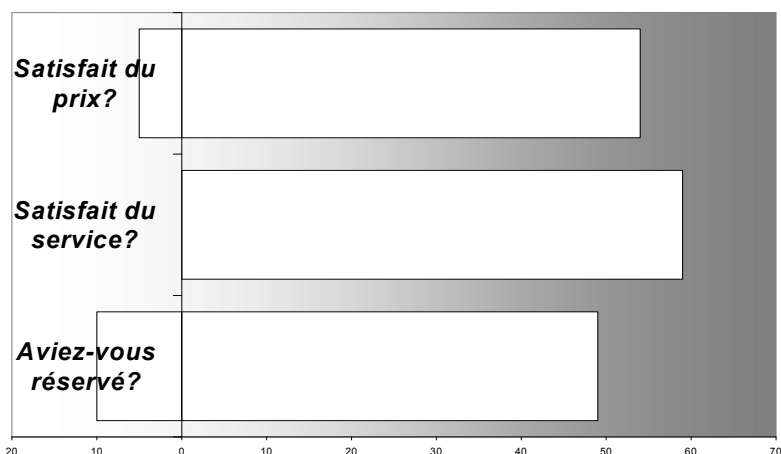
Hébergement



Les types d'hébergement les plus fréquentés sont les locations (29%), les hôtels (24%) et les chambres d'hôtes & gîtes (22%).

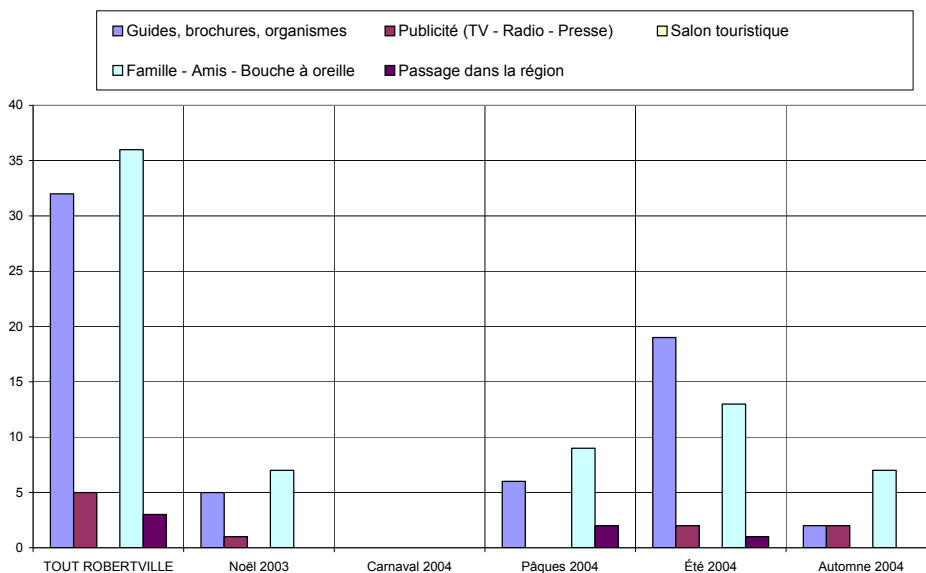


Satisfaction en matière d'hébergement

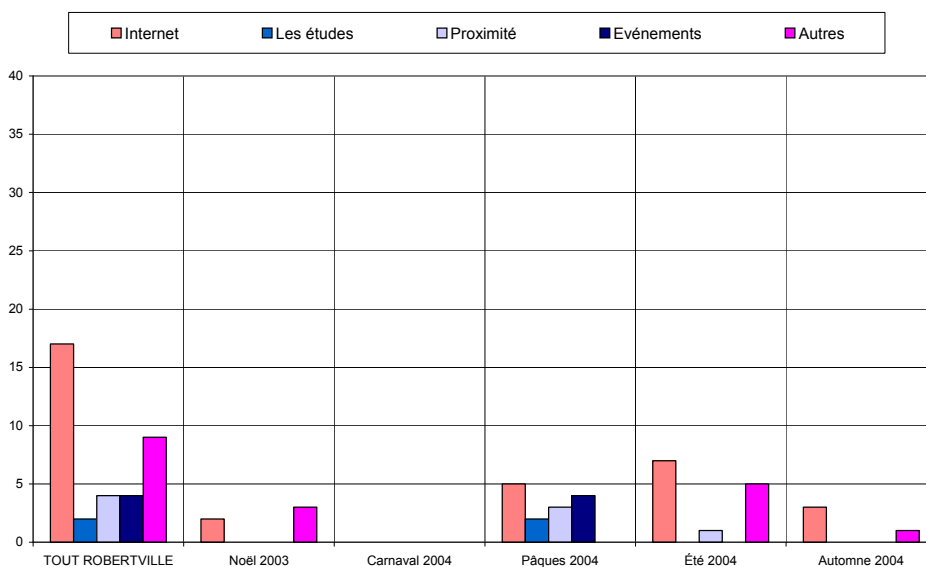


Le taux de satisfaction concernant l'hébergement est très élevé tant pour les prix que les services offerts. Remarque : il y a 83% de réservations.

Sources d'information et de documentation



Les principales sources d'information sont le bouche à oreille (32%), les guides & brochures (29%) et l'Internet (15%).



ANALYSE VERTICALE – DIFFERENCES SIGNIFICATIVES

CRITERES	Année 2004 comparée à Année 2003	Année 2005 comparée à Année 2004
Nombre de questionnaire	Moins de questionnaires, une vague d'enquête en moins	
Langue des questionnaires		
Région d'origine des personnes interrogées	Plus de hollandais	
Région d'origine pour les visiteurs provenant de Belgique	Plus diversifié, hausse des brugeois	
Région d'origine pour les visiteurs provenant de Hollande	Plus diversifié	
Caractéristiques des visiteurs interrogés		
Activités touristiques pratiquées		
Appréciation de l'endroit touristique		
Fréquentation		
Durée du séjour	Hausse de la durée du séjour	
Hébergement	Plus de locations	
Satisfaction en matière d'hébergement		
Sources d'information et de documentation	Hausse de l'Internet, baisse du bouche à oreille	

ANALYSE VERTICALE - QUESTIONS OUVERTES

	2003	2004	2005
Points positifs	Paysage : 73 x	Paysage : 63 x	
	Calme : 19 x	Calme : 10 x	
	Promenade : 14 x		
	Propreté : 7 x		
Points négatifs	Signalisation : 6 x	Signalisation : 10 x	
	Toilettes : 8 x		
		Restauration : 2 x	

172 Questionnaires

96 Questionnaires

TOUT ROBERTVILLE	ROBERTVILLE		Noël 2003		Carnaval 2004		Pâques 2004		Été 2004		Automne 2004	
	Date : du au	27-déc 16-oct	du au	27-déc 27-déc	du au		du au	10-avr 10-avr	du au	27-juil 12-août	du au	16-oct 16-oct
Langue du formulaire												
Français	29	30,2%	10	55,6%	0	-	7	29,2%	9	21,4%	3	25,0%
Néerlandais	64	66,7%	8	44,4%	0	-	16	66,7%	31	73,8%	9	75,0%
Allemand	3	3,1%	0	0,0%	0	-	1	4,2%	2	4,8%	0	0,0%
Nombres	Entretiens	Jours	Entretiens	Jours	Entretiens	Jours	Entretiens	Jours	Entretiens	Jours	Entretiens	Jours
	96	5	18	1	0	0	24	1	42	2	12	1
	[19 Q. par jour]		[18 Q. par jour sur 1 site(s)]				[24 Q. par jour sur 1 site(s)]		[21 Q. par jour sur 1 site(s)]		[12 Q. par jour sur 1 site(s)]	
Domicile												
Wallonie	19	19,8%	5	27,8%	0	-	4	16,7%	7	16,7%	3	25,0%
Flandre	31	32,3%	4	22,2%	0	-	11	45,8%	10	23,8%	6	50,0%
Communauté germanophone	0	0,0%	0	0,0%	0	-	0	0,0%	0	0,0%	0	0,0%
Région Bruxelloise	5	5,2%	2	11,1%	0	-	2	8,3%	1	2,4%	0	0,0%
Hollande	35	36,5%	6	33,3%	0	-	5	20,8%	21	50,0%	3	25,0%
France	3	3,1%	1	5,6%	0	-	1	4,2%	1	2,4%	0	0,0%
Allemagne	3	3,1%	0	0,0%	0	-	1	4,2%	2	4,8%	0	0,0%
Luxembourg	0	0,0%	0	0,0%	0	-	0	0,0%	0	0,0%	0	0,0%
Angleterre	0	0,0%	0	0,0%	0	-	0	0,0%	0	0,0%	0	0,0%
Autre	0	0,0%	0	0,0%	0	-	0	0,0%	0	0,0%	0	0,0%
Zone postale belge												
Bruxelles	7	12,7%	3	27,3%	0	-	2	11,8%	2	11,1%	0	0,0%
Antwerpen	8	14,5%	0	0,0%	0	-	3	17,6%	4	22,2%	1	11,1%
Leuven	3	5,5%	0	0,0%	0	-	2	11,8%	0	0,0%	1	11,1%
Liège	9	16,4%	2	18,2%	0	-	2	11,8%	3	16,7%	2	22,2%
Namur	4	7,3%	0	0,0%	0	-	1	5,9%	2	11,1%	1	11,1%
Charleroi	2	3,6%	1	9,1%	0	-	0	0,0%	1	5,6%	0	0,0%
Mons	5	9,1%	2	18,2%	0	-	2	11,8%	1	5,6%	0	0,0%
Brugge	12	21,8%	1	9,1%	0	-	4	23,5%	4	22,2%	3	33,3%
Gent	5	9,1%	2	18,2%	0	-	1	5,9%	1	5,6%	1	11,1%
Zone postale néerlandaise												
Amsterdam	5	14,3%	2	33,3%	0	-	0	0,0%	2	9,5%	1	33,3%
Den Haag	2	5,7%	0	0,0%	0	-	0	0,0%	2	9,5%	0	0,0%
Rotterdam	7	20,0%	1	16,7%	0	-	1	20,0%	4	19,0%	1	33,3%
Breda	0	0,0%	0	0,0%	0	-	0	0,0%	0	0,0%	0	0,0%
Eindhoven	6	17,1%	2	33,3%	0	-	3	60,0%	1	4,8%	0	0,0%
Maastricht	6	17,1%	1	16,7%	0	-	1	20,0%	4	19,0%	0	0,0%
Enschede	3	8,6%	0	0,0%	0	-	0	0,0%	3	14,3%	0	0,0%
Zwolle	5	14,3%	0	0,0%	0	-	0	0,0%	5	23,8%	0	0,0%
Groningen	1	2,9%	0	0,0%	0	-	0	0,0%	0	0,0%	1	33,3%
Zone postale allemande												
Dresde	0	0,0%	0	-	0	-	0	-	0	-	0	-
Berlin	0	0,0%	0	0,0%	0	-	0	-	0	-	0	-
Hambourg	0	0,0%	0	-	0	-	0	-	0	-	0	-
Hanovre	0	0,0%	0	-	0	-	0	-	0	-	0	-
Düsseldorf	0	0,0%	0	-	0	-	0	-	0	-	0	-
Cologne	3	100,0%	0	-	0	-	1	-	2	-	0	-
Francofort	0	0,0%	0	-	0	-	0	-	0	-	0	-
Stuttgart	0	0,0%	0	-	0	-	0	-	0	-	0	-
Munich	0	0,0%	0	-	0	-	0	-	0	-	0	-
Nuremberg	0	0,0%	0	-	0	-	0	-	0	-	0	-
Age												
moins de 16 ans	0	0,0%	0	0,0%	0	-	0	0,0%	0	0,0%	0	0,0%
de 17 à 25 ans	9	9,4%	2	11,1%	0	-	5	20,8%	1	2,4%	1	8,3%
de 26 à 40 ans	30	31,3%	5	27,8%	0	-	5	20,8%	14	33,3%	6	50,0%
de 41 à 60 ans	44	45,8%	10	55,6%	0	-	10	41,7%	21	50,0%	3	25,0%
plus de 60 ans	13	13,5%	1	5,6%	0	-	4	16,7%	6	14,3%	2	16,7%
Profession												
Etudiant	6	6,3%	1	5,6%	0	-	4	16,7%	1	2,4%	0	0,0%
Sans profession	4	4,2%	1	5,6%	0	-	2	8,3%	0	0,0%	1	8,3%
Indépendant	17	17,7%	3	16,7%	0	-	4	16,7%	7	16,7%	3	25,0%
Salarié	42	43,8%	9	50,0%	0	-	6	25,0%	20	47,6%	7	58,3%
Pensionné	12	12,5%	1	5,6%	0	-	4	16,7%	6	14,3%	1	8,3%
Fonctionnaire	15	15,6%	3	16,7%	0	-	4	16,7%	8	19,0%	0	0,0%
Moyen de Transport												
Véhicule individuel	93	96,9%	16	88,9%	0	-	23	95,8%	42	100,0%	12	100,0%
Véhicule de groupe	0	0,0%	0	0,0%	0	-	0	0,0%	0	0,0%	0	0,0%
Transport en commun	2	2,1%	2	11,1%	0	-	0	0,0%	0	0,0%	0	0,0%
A pieds	1	1,0%	0	0,0%	0	-	1	4,2%	0	0,0%	0	0,0%
Groupe												
individuellement	0	0,0%	0	0,0%	0	-	0	0,0%	0	0,0%	0	0,0%
en couple	36	37,5%	5	27,8%	0	-	12	50,0%	16	38,1%	3	25,0%
en famille	36	37,5%	5	27,8%	0	-	6	25,0%	21	50,0%	4	33,3%
avec des amis	21	21,9%	6	33,3%	0	-	6	25,0%	5	11,9%	4	33,3%
en groupe	3	3,1%	2	11,1%	0	-	0	0,0%	0	0,0%	1	8,3%
Raison de la visite												
professionnelle	1	1,0%	0	0,0%	0	-	0	0,0%	0	0,0%	1	8,3%
touristique	94	97,9%	17	94,4%	0	-	24	100,0%	42	100,0%	11	91,7%
shopping	1	1,0%	1	5,6%	0	-	0	0,0%	0	0,0%	0	0,0%
1ère visite ?												
Oui	37	38,5%	8	44,4%	0	-	10	41,7%	15	35,7%	4	33,3%
Non	59	61,5%	10	55,6%	0	-	14	58,3%	27	64,3%	8	66,7%
Activités pratiquées												
Visites culturelles	45	25,1%	6	20,7%	0	-	8	20,0%	25	27,5%	6	31,6%
Repas gastronomiques	21	11,7%	3	10,3%	0	-	2	5,0%	13	14,3%	3	15,8%
Loisirs	14	7,8%	3	10,3%	0	-	5	12,5%	6	6,6%	0	0,0%
Promenades	85	47,5%	15	51,7%	0	-	21	52,5%	40	44,0%	9	47,4%
Activités sportives	14	7,8%	2	6,9%	0	-	4	10,0%	7	7,7%	1	5,3%

Durée du séjour												
Un jour	32	33,3%	7	38,9%	0	-	7	29,2%	14	33,3%	4	33,3%
Plus de 1 jour (sans préciser)	6	6,3%	5	27,8%	0	-	1	4,2%	0	0,0%	0	0,0%
moins d'une semaine	30	31,3%	3	16,7%	0	-	12	50,0%	10	23,8%	5	41,7%
une semaine	14	14,6%	2	11,1%	0	-	4	16,7%	5	11,9%	3	25,0%
une à deux semaines	13	13,5%	1	5,6%	0	-	0	0,0%	12	28,6%	0	0,0%
deux à trois semaines	1	1,0%	0	0,0%	0	-	0	0,0%	1	2,4%	0	0,0%
trois semaines à un mois	0	0,0%	0	0,0%	0	-	0	0,0%	0	0,0%	0	0,0%
plus de un mois	0	0,0%	0	0,0%	0	-	0	0,0%	0	0,0%	0	0,0%
Distance												
moins de 10 km	26	41,3%	0	0,0%	0	-	7	41,2%	13	48,1%	6	75,0%
de 10 à 50 km	32	50,8%	8	72,7%	0	-	9	52,9%	13	48,1%	2	25,0%
plus de 50 km	5	7,9%	3	27,3%	0	-	1	5,9%	1	3,7%	0	0,0%
Hébergement												
Chambres d'hôtes - Gîtes - Meublés	14	22,2%	1	9,1%	0	-	1	5,9%	9	33,3%	3	37,5%
Hôtel	15	23,8%	3	27,3%	0	-	4	23,5%	6	22,2%	2	25,0%
Camping	8	12,7%	1	9,1%	0	-	0	0,0%	7	25,9%	0	0,0%
Village de vacances	3	4,8%	2	18,2%	0	-	0	0,0%	1	3,7%	0	0,0%
Auberge de jeunesse	0	0,0%	0	0,0%	0	-	0	0,0%	0	0,0%	0	0,0%
Parents et amis	1	1,6%	0	0,0%	0	-	1	5,9%	0	0,0%	0	0,0%
Motor-home	1	1,6%	1	9,1%	0	-	0	0,0%	0	0,0%	0	0,0%
Seconde résidence	2	3,2%	1	9,1%	0	-	1	5,9%	0	0,0%	0	0,0%
Location (chalet - bungalow...)	18	28,6%	2	18,2%	0	-	10	58,8%	4	14,8%	2	25,0%
Autres	1	1,6%	0	0,0%	0	-	0	0,0%	0	0,0%	1	12,5%
Services OK ?												
Oui	59	100,0%	9	100,0%	0	-	15	100,0%	27	100,0%	8	100,0%
Non	0	0,0%	0	0,0%	0	-	0	0,0%	0	0,0%	0	0,0%
Prix OK ?												
Oui	54	91,5%	8	88,9%	0	-	14	93,3%	25	92,6%	7	87,5%
Non	5	8,5%	1	11,1%	0	-	1	6,7%	2	7,4%	1	12,5%
Réservation												
Oui	49	83,1%	8	88,9%	0	-	12	80,0%	21	77,8%	8	100,0%
Non	10	16,9%	1	11,1%	0	-	3	20,0%	6	22,2%	0	0,0%
Déjà visité le site ?												
Oui	23	92,0%	3	75,0%	0	-	4	100,0%	15	93,8%	1	100,0%
Non	2	8,0%	1	25,0%	0	-	0	0,0%	1	6,3%	0	0,0%
Source d'info												
Guides, brochures, organismes	32	28,6%	5	27,8%	0	-	6	19,4%	19	39,6%	2	13,3%
Publicité (TV - Radio - Presse)	5	4,5%	1	5,6%	0	-	0	0,0%	2	4,2%	2	13,3%
Salon touristique	0	0,0%	0	0,0%	0	-	0	0,0%	0	0,0%	0	0,0%
Famille - Amis - Bouche à oreille	36	32,1%	7	38,9%	0	-	9	29,0%	13	27,1%	7	46,7%
Passage dans la région	3	2,7%	0	0,0%	0	-	2	6,5%	1	2,1%	0	0,0%
Internet	17	15,2%	2	11,1%	0	-	5	16,1%	7	14,6%	3	20,0%
Les études	2	1,8%	0	0,0%	0	-	2	6,5%	0	0,0%	0	0,0%
Proximité	4	3,6%	0	0,0%	0	-	3	9,7%	1	2,1%	0	0,0%
Evénements	4	3,6%	0	0,0%	0	-	4	12,9%	0	0,0%	0	0,0%
Autres	9	8,0%	3	16,7%	0	-	0	0,0%	5	10,4%	1	6,7%
Appréciation												
très faible	0	0,0%	0	0,0%	0	-	0	0,0%	0	0,0%	0	0,0%
faible	0	0,0%	0	0,0%	0	-	0	0,0%	0	0,0%	0	0,0%
moyenne	4	5,6%	1	12,5%	0	-	1	7,7%	1	2,4%	1	10,0%
bonne	48	66,7%	4	50,0%	0	-	11	84,6%	26	63,4%	7	70,0%
très bonne	20	27,8%	3	37,5%	0	-	1	7,7%	14	34,1%	2	20,0%
Intention de revenir												
Oui	67	93,1%	8	88,9%	0	-	13	100,0%	37	90,2%	9	100,0%
Non	5	6,9%	1	11,1%	0	-	0	0,0%	4	9,8%	0	0,0%
Info ?												
Oui	31	32,3%	5	27,8%	0	-	3	12,5%	18	42,9%	5	41,7%
Non	65	67,7%	13	72,2%	0	-	21	87,5%	24	57,1%	7	58,3%

1	BARRAGE DE ROBERTVILLE	[Site N°] 1.15 Organisme	[Site N°] 2.4.s Pt faible Site/Rég	[Site N°] 2.5.s Pt FORT Site/Rég	[Site N°] 3.1 Commentaires
2	Site N° : 12	12.5 Via Internet	12.5 problème de signalisation dans la durée et difficulté des promenades	12.5 propreté	12.5 vérifier les balisages
3	Campagne : 1	12.5 Via Internet	12.5 on ne trouve pas bien les sentiers	12.5 nature,promenades	12.5 tout est très bien
4	du	12.5 Via Internet	12.5 indications sur les sentiers	12.5 nature, forêts	12.5 tout est ok
5	27-déc-03	12.5 Réservation Directe Avec Le Propriétaire	12.5	12.5 nature	12.5 souhaite que la région reste propre et telle qu'elle est maintenant
6	au	12.5 Par Téléphone Au Propriétaire	12.4 route mauvaise	12.5 nature	12.5 améliorer le balisage
7	16-oct-04	12.5 Par Des Amis Qui Connaissent Le Propriétaire	12.4 pas payer par carte bancaire	12.5 nature	12.4 route de Waimes (attention vitesse)
8		12.5 Internet (To Avant)	12.4 pas de station essence	12.5 nature	12.4 meilleure signalisation
9		12.5 À La Réception	12.4 mauvaise signalisation	12.5 calme,nature,paysage	12.3 très bien, ambiance
10		12.4 Via Une Amie	12.4 mauvais temps	12.5 belle nature,lac	12.3 très belle région
11		12.4 Via Le Propriétaire	12.4 les panneaux d'indications sur les routes	12.4 région,calme	12.3 plus de places d'hébergements:pour les campeurs et service
12		12.4 Via Internet	12.4 les informations concernant les randonnées	12.4 prix,destination variée	12.3 peu de transport en commun
13		12.4 Via Internet	12.4 la route	12.4 paysages	12.3 bien beau: nature, paysage, culture
14		12.4 Via Internet	12.4 indications sur la route	12.4 paysages	12.3 belle nature
15		12.4 Via Hotel Bon	12.4 fermeture du café (Botrange),pas de piscine	12.4 paysage,calme	12.1 renseignements hôtel
16		12.4 Via Agence De Voyage	12.4 château	12.4 nature,vue d'ensemble	12.1 brochures en français svp
17		12.4 Par Téléphone	12.4 boissons	12.4 nature,signalisation pour les promenades	12.1 bien renseigné,propre
18		12.4 Par Téléphone	12.3 temps	12.4 nature,château	
19		12.4 Par Téléphone	12.3 temps	12.4 nature,calme,bonne signalisation	
20		12.4 Ourthe Et Somme	12.3 temps	12.4 nature	
21		12.4 Landall Green Parks	12.3 temps	12.4 nature	
22		12.4 Internet	12.3 temps	12.4 nature	
23		12.4 Internet	12.3 temps	12.4 nature	
24		12.4 Directement À L'Hôtel	12.3 entretien sentiers laisse parfois à désirer	12.4 nature	
25		12.4 Directement	12.1 temps	12.4 nature	
26		12.4 Direct Au Camping		12.4 nature	
27		12.4 Direct		12.4 nature	
28		12.4 Belvilla		12.4 nature	
29		12.3 Ladamis		12.4 nature	
30		12.3 Internet		12.4 nature	
31		12.3 Internet		12.4 merveilleuses promenades	
32		12.3 Internet		12.4 merveilleuse nature	
33		12.3 Internet		12.4 le cadre	
34		12.3 Internet		12.4 la nature,le calme	
35		12.3 Internet		12.4 gens accueillants	
36		12.3 Internet		12.4 calme,paysages magnifiques,accueil	
37		12.3 Direct		12.4 calme,pas trop de touristes	
38		12.3 Direct		12.4 calme	
39		12.3 Belsud		12.4 belle vue	
40		12.3 Belle Villa		12.4 belle région,nature	
41		12.1 Thomas Cook		12.4 belle région,nature	
42		12.1 Par Internet		12.4 belle région	
43		12.1 Landal		12.4 belle région	

44	12.1 Landal		12.4 belle nature	
45	12.1 Landal		12.4 belle nature	
46	12.1 Internet		12.4 belle nature	
47	12.1 Directement À L'Hôtel		12.4 beaux environs,nature	
48	12.1 Direct À L'Hôtel		12.4 beauté et diversité du paysage	
49			12.4 beau	
50			12.4 beau	
51			12.3 très beau	
52			12.3 site, paysages	
53			12.3 promenades, mountainbike	
54			12.3 panorama, nature, ambiance	
55			12.3 panorama, manger et boire	
56			12.3 nature, paysages	
57			12.3 nature, panorama	
58			12.3 nature	
59			12.3 nature	
60			12.3 nature	
61			12.3 nature	
62			12.3 bel endroit	
63			12.3 beauté site	
64			12.1 paysage	
65			12.1 paysage	
66			12.1 panorama,tranquillité	
67			12.1 panorama	
68			12.1 nature,calme,transports en commun	
69			12.1 nature	
70			12.1 beauté du site	
71			12.1 balisage	