

# RODT



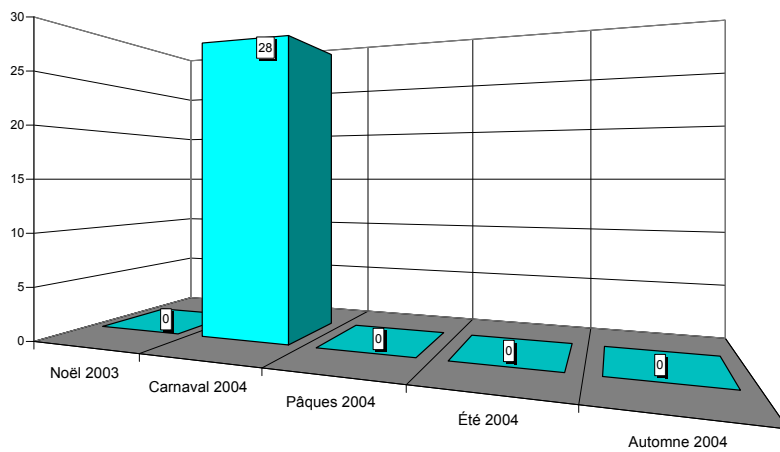
*Enquêtes réalisées au musée de la bière et sur le parking des pistes de ski*

## Situation en province de Liège

RODT

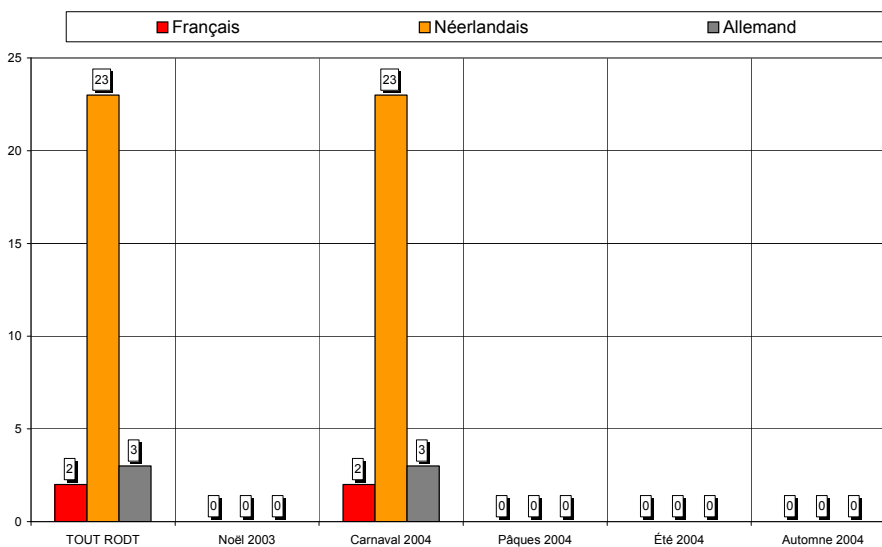


## Nombre de questionnaires, saison par saison



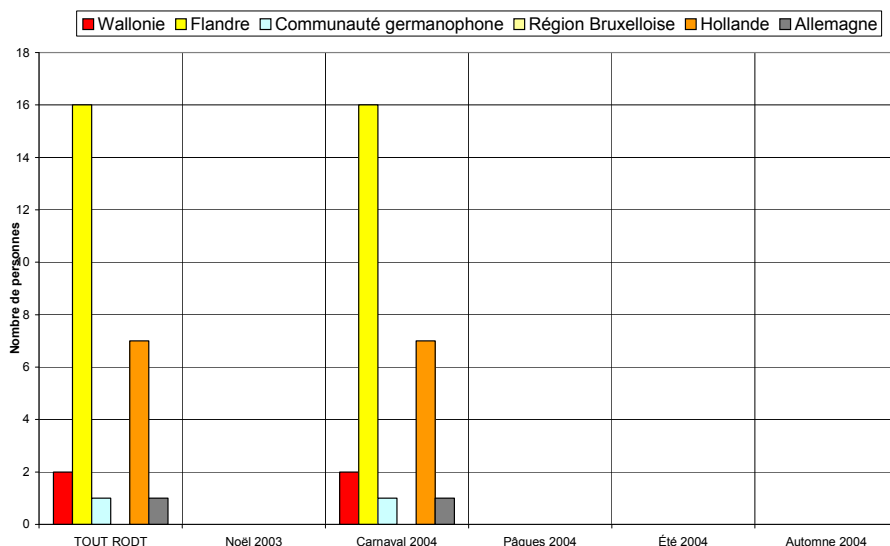
Au total, 28 questionnaires ont été recueillis en 1 vague d'enquêtes (1 jours d'entretiens). Cet échantillon n'est représentatif que pour la vague de carnaval.

## Langue des questionnaires



82% des questionnaires sont complétés en néerlandais, 11% en allemand et 7% en français.

## Région d'origine des personnes interrogées



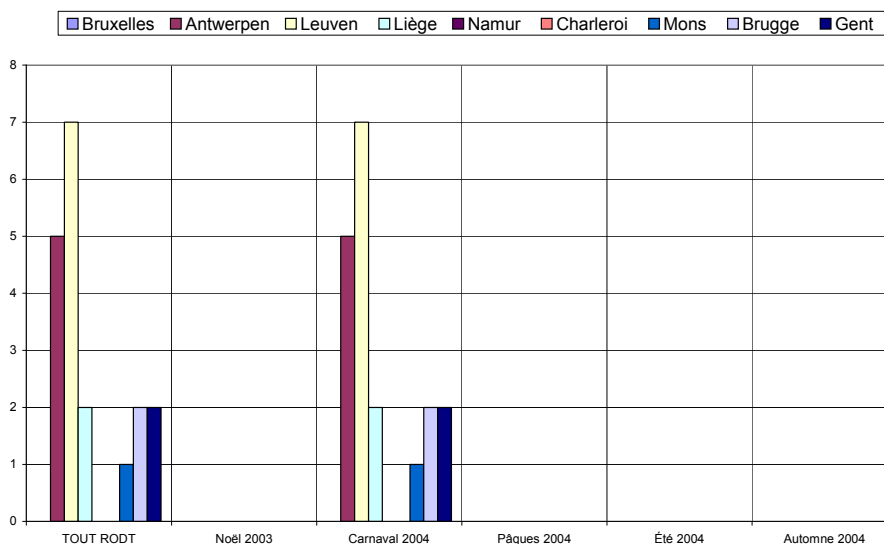
57% des personnes interrogées sont domiciliées en Flandre et 25% en Hollande.

## Région d'origine pour les visiteurs provenant de Belgique

Dans les graphiques et les commentaires qui suivent, les « régions » sont définies par le premier chiffre du code postal :

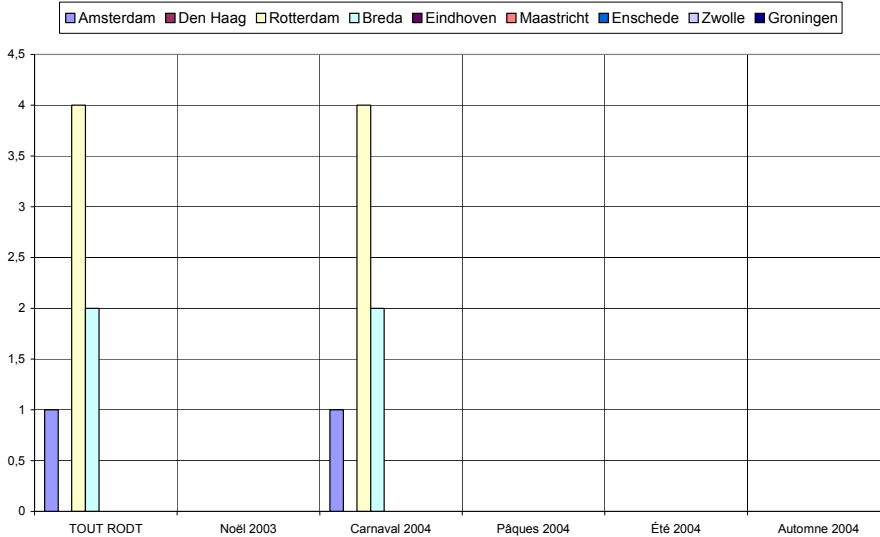
- ✓ la « région de Bruxelles » comprend les communes dont le numéro commence par le chiffre 1,
- ✓ la « région d'Anvers » comprend les communes dont le numéro commence par 2,
- ✓ la « région de Louvain », les communes dont le numéro commence par 3 et comprend donc le Limbourg,
- ✓ la « région de Liège », les communes dont le numéro commence par 4, y compris donc les Cantons de l'Est,
- ✓ la « région de Namur », les communes dont le numéro commence par 5,
- ✓ la « région de Charleroi », les communes dont le numéro commence par 6, donc également des communes du Luxembourg,
- ✓ la « région de Mons », les communes dont le numéro commence par 7,
- ✓ la « région de Bruges », les communes dont le numéro commence par 8,
- ✓ la « région de Gand », les communes dont le numéro commence par 9.

De même, les « régions » de Hollande sont également définies par le premier chiffre du code postal : Amsterdam, 1 ; La Haye, 2 ; Maastricht, 6 etc.



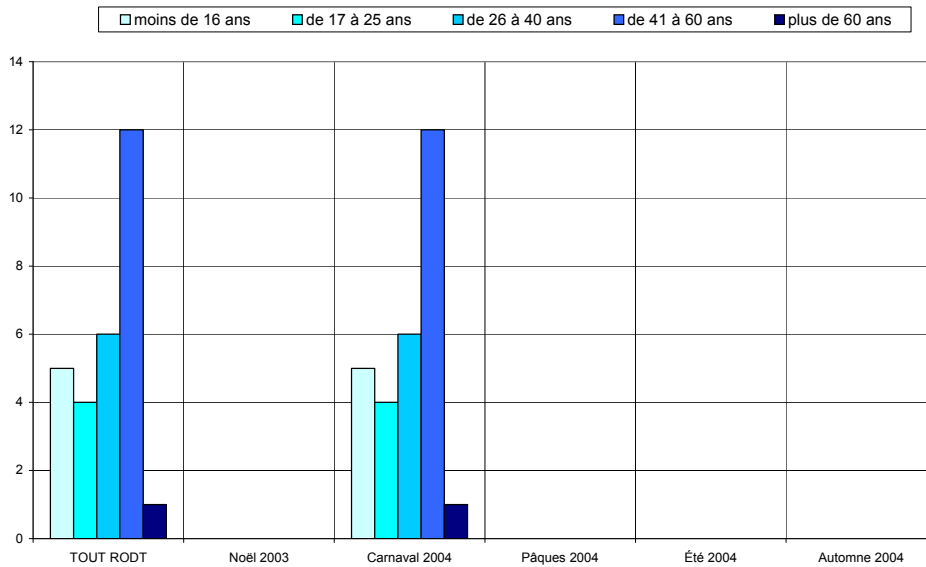
Critère peu représentatif, donné à titre purement indicatif.

## Région d'origine pour les visiteurs provenant de Hollande

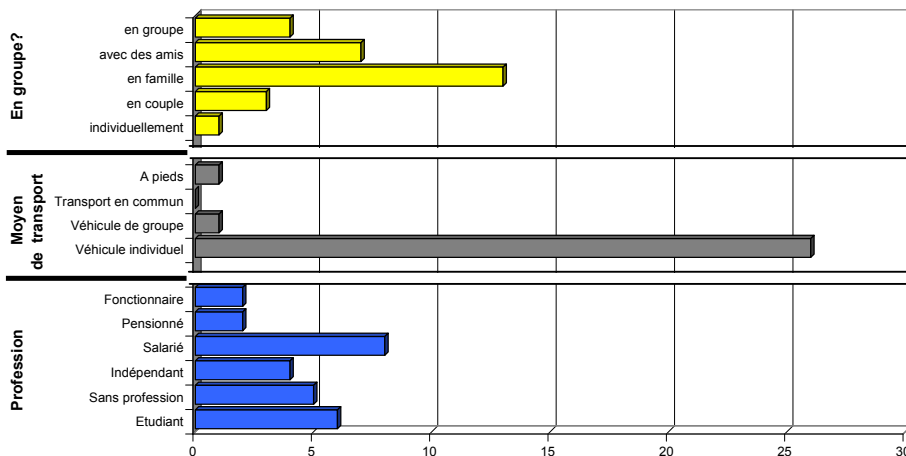


Critère peu représentatif, donné à titre purement indicatif.

## Caractéristiques des visiteurs interrogés



Les tranches d'âge des 41-60 ans et des 26-40 ans prédominent.

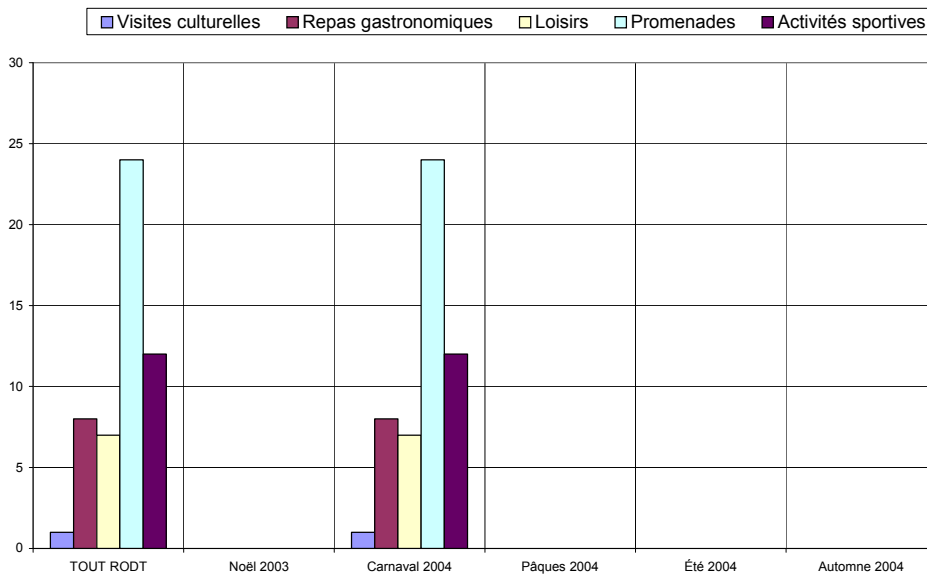


✓ 57% des personnes interrogées viennent en couple ou en famille.

✓ Le véhicule individuel est pratiquement le seul moyen de transport utilisé (93%).

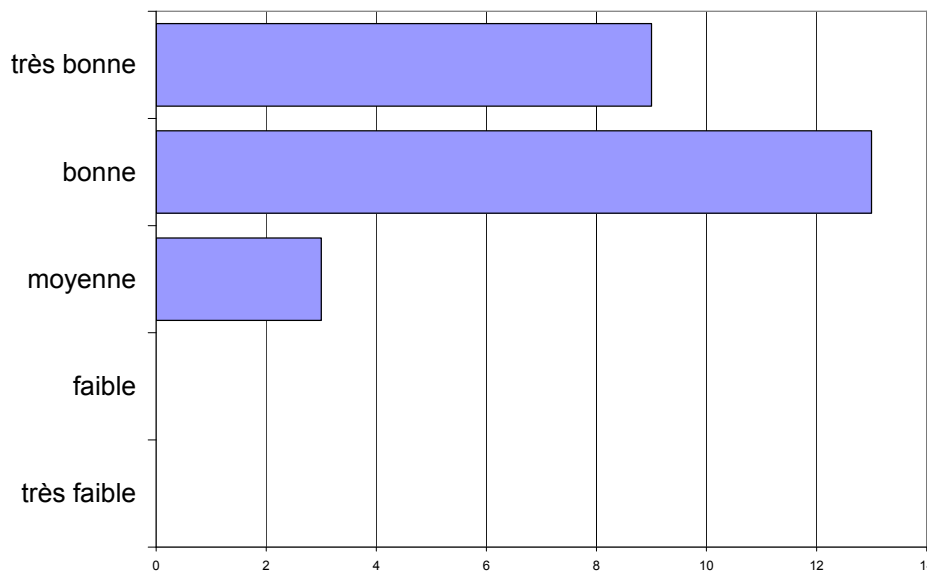
✓ Les salariés sont les plus nombreux (30%), les étudiants représentent 22%.

## Activités touristiques pratiquées



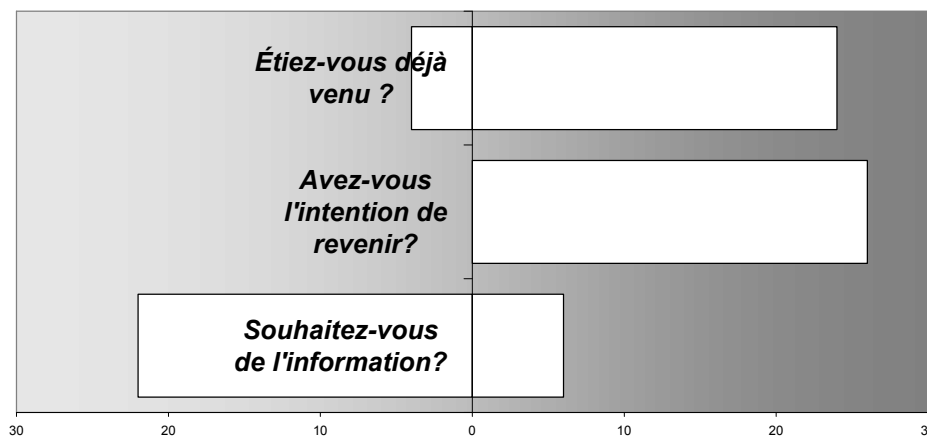
Promenades et activités sportives sont les activités les plus fréquemment citées.

## Appréciation de l'endroit touristique



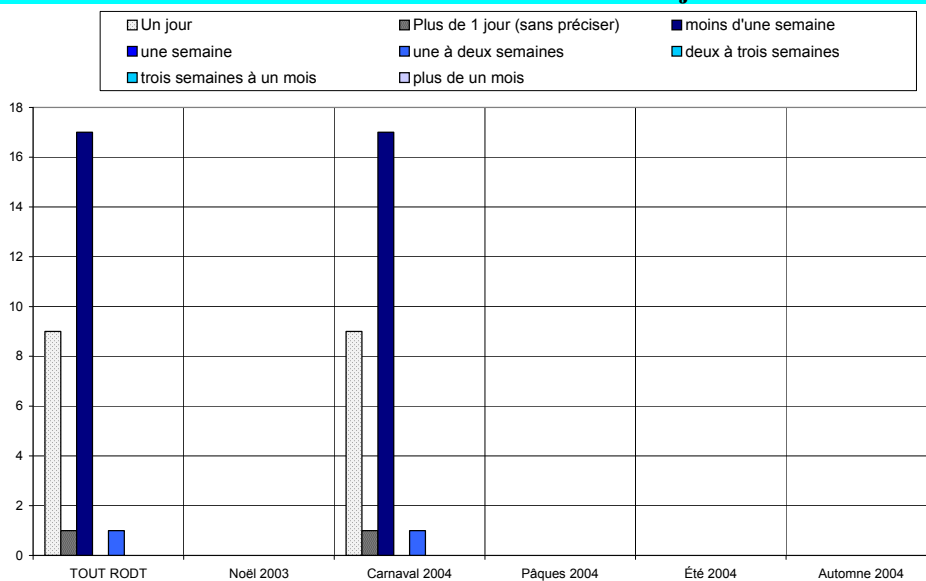
L'appréciation des visiteurs est bonne à très bonne.

## Fréquentation



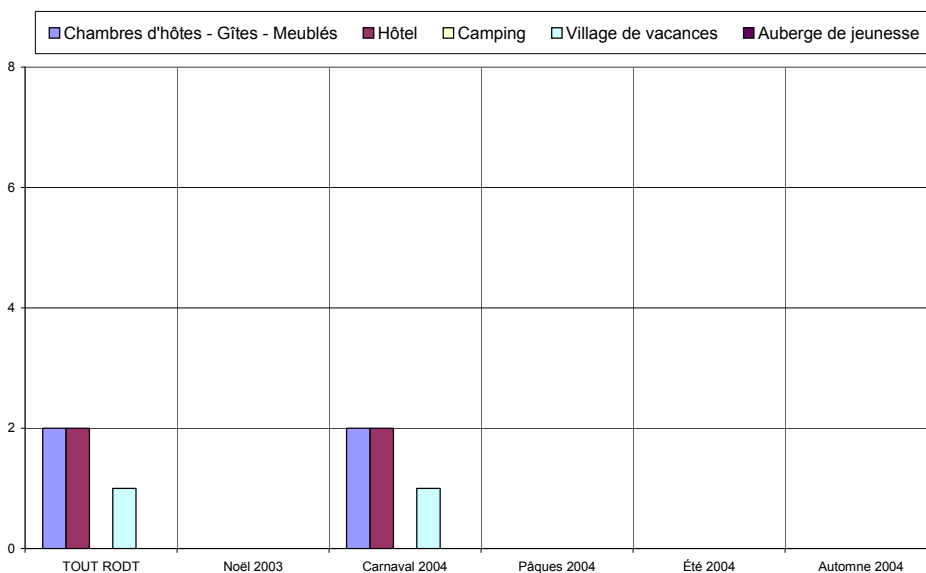
- ✓ 86% des personnes interrogées sont déjà venues dans la région.
- ✓ Tous (!) ont l'intention d'y revenir.
- ✓ 21% souhaitent être informées des activités futures.

## Durée du séjour

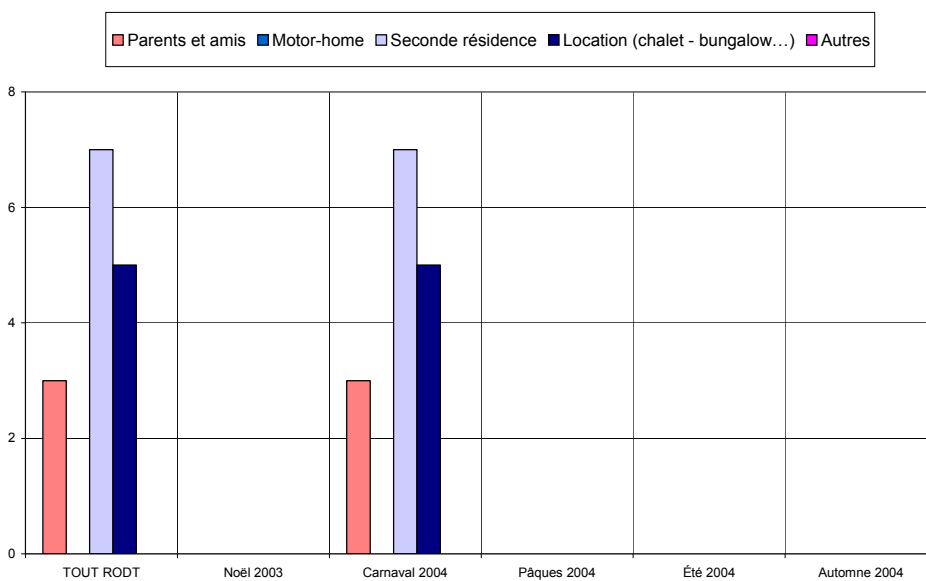


Le tourisme résidentiel représente 68%.

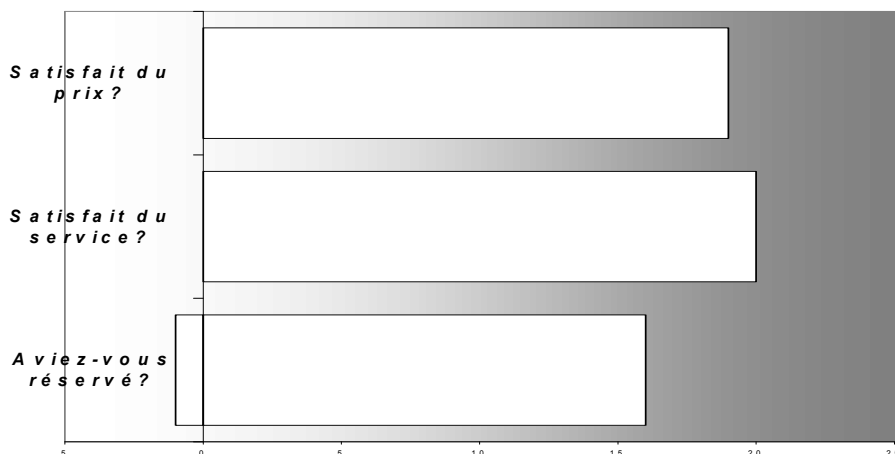
## Hébergement



Les types d'hébergement les plus fréquents sont les secondes résidences (35%) et les locations (25%).

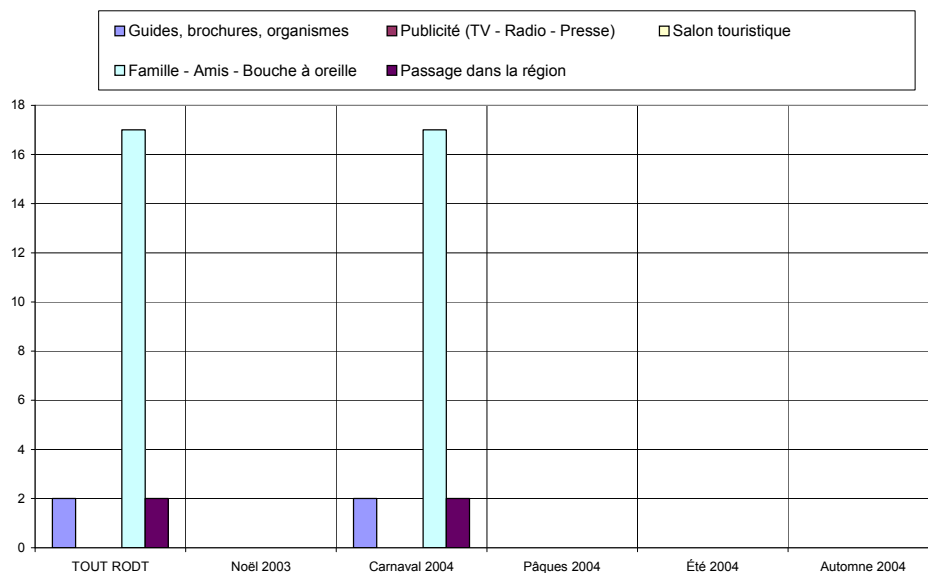


## Satisfaction en matière d'hébergement

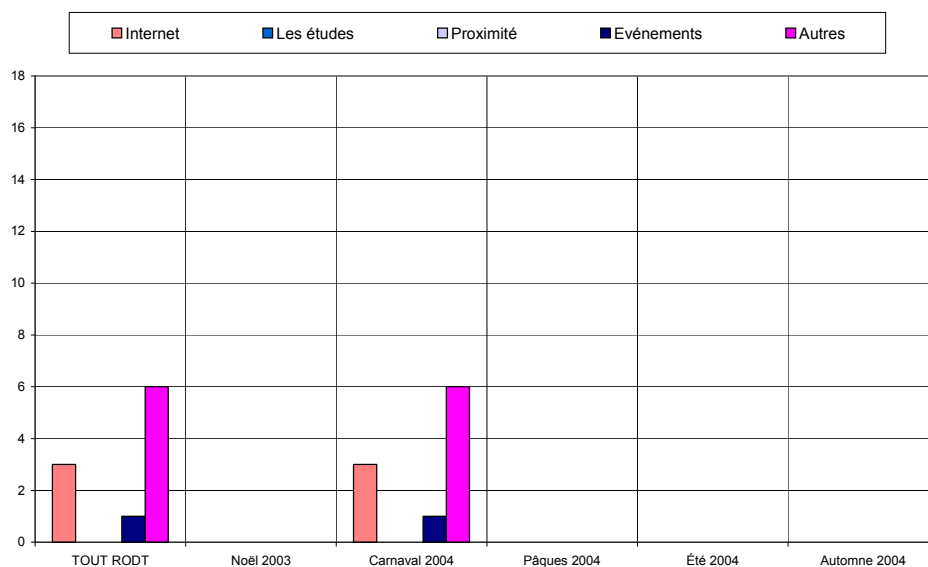


Le taux de satisfaction concernant l'hébergement est maximal (!) tant pour les prix que pour les services offerts. Remarque : il y a 94% de réservations.

## Sources d'information et de documentation



La principale source d'information est le bouche à oreille (55%).



## ANALYSE VERTICALE – DIFFERENCES SIGNIFICATIVES

| CRITERES  | Année 2004 comparée à Année 2003 | Année 2005 comparée à Année 2004 |
|---|----------------------------------|----------------------------------|
| Nombre de questionnaire                                   | Sans objet                       |                                  |
| Langue des questionnaires                                 | Sans objet                       |                                  |
| Région d'origine des personnes interrogées                | Sans objet                       |                                  |
| Région d'origine pour les visiteurs provenant de Belgique | Sans objet                       |                                  |
| Région d'origine pour les visiteurs provenant de Hollande | Sans objet                       |                                  |
| Caractéristiques des visiteurs interrogés                 | Sans objet                       |                                  |
| Activités touristiques pratiquées                         | Sans objet                       |                                  |
| Appréciation de l'endroit touristique                     | Sans objet                       |                                  |
| Fréquentation   | Sans objet                       |                                  |
| Durée du séjour   | Sans objet                       |                                  |
| Hébergement   | Sans objet                       |                                  |
| Satisfaction en matière d'hébergement                     | Sans objet                       |                                  |
| Sources d'information et de documentation                 | Sans objet                       |                                  |

## ANALYSE VERTICALE - QUESTIONS OUVERTES

|                        | 2003 | 2004            | 2005 |
|------------------------|------|-----------------|------|
| <b>Points positifs</b> |      | Nature : 18 x   |      |
|                        |      | Calme : 5 x     |      |
|                        |      | Neige : 5 x     |      |
| <b>Points négatifs</b> |      | Animation : 5 x |      |
|                        |      | Balisage : 3 x  |      |

Sans objet

28 Questionnaires

| TOUT RODT                        | RODT            |         | Noël 2003  |       | Carnaval 2004                  |         | Pâques 2004 |       | Été 2004   |       | Automne 2004 |       |
|----------------------------------|-----------------|---------|------------|-------|--------------------------------|---------|-------------|-------|------------|-------|--------------|-------|
| Date :                           | du              | 28-févr | du         |       | du                             | 28-févr | du          |       | du         |       | du           |       |
| Langue du formulaire             | au              | 28-févr | au         |       | au                             | 28-févr | au          |       | au         |       | au           |       |
| Français                         | 2               | 7,1%    | 0          | -     | 2                              | 7,1%    | 0           | -     | 0          | -     | 0            | -     |
| Néerlandais                      | 23              | 82,1%   | 0          | -     | 23                             | 82,1%   | 0           | -     | 0          | -     | 0            | -     |
| Allemand                         | 3               | 10,7%   | 0          | -     | 3                              | 10,7%   | 0           | -     | 0          | -     | 0            | -     |
| Nombres                          | Entretiens      | Jours   | Entretiens | Jours | Entretiens                     | Jours   | Entretiens  | Jours | Entretiens | Jours | Entretiens   | Jours |
|                                  | 28              | 1       | 0          | 0     | 28                             | 1       | 0           | 0     | 0          | 0     | 0            | 0     |
|                                  | [28 Q. par jour |         |            |       | [28 Q. par jour sur 1 site(s)] |         |             |       |            |       |              |       |
| <b>Domicile</b>                  |                 |         |            |       |                                |         |             |       |            |       |              |       |
| Wallonie                         | 2               | 7,1%    | 0          | -     | 2                              | 7,1%    | 0           | -     | 0          | -     | 0            | -     |
| Flandre                          | 16              | 57,1%   | 0          | -     | 16                             | 57,1%   | 0           | -     | 0          | -     | 0            | -     |
| Communauté germanophone          | 1               | 3,6%    | 0          | -     | 1                              | 3,6%    | 0           | -     | 0          | -     | 0            | -     |
| Région Bruxelloise               | 0               | 0,0%    | 0          | -     | 0                              | 0,0%    | 0           | -     | 0          | -     | 0            | -     |
| Hollande                         | 7               | 25,0%   | 0          | -     | 7                              | 25,0%   | 0           | -     | 0          | -     | 0            | -     |
| France                           | 0               | 0,0%    | 0          | -     | 0                              | 0,0%    | 0           | -     | 0          | -     | 0            | -     |
| Allemagne                        | 1               | 3,6%    | 0          | -     | 1                              | 3,6%    | 0           | -     | 0          | -     | 0            | -     |
| Luxembourg                       | 1               | 3,6%    | 0          | -     | 1                              | 3,6%    | 0           | -     | 0          | -     | 0            | -     |
| Angleterre                       | 0               | 0,0%    | 0          | -     | 0                              | 0,0%    | 0           | -     | 0          | -     | 0            | -     |
| Autre                            | 0               | 0,0%    | 0          | -     | 0                              | 0,0%    | 0           | -     | 0          | -     | 0            | -     |
| <b>Zone postale belge</b>        |                 |         |            |       |                                |         |             |       |            |       |              |       |
| Bruxelles                        | 0               | 0,0%    | 0          | -     | 0                              | 0,0%    | 0           | -     | 0          | -     | 0            | -     |
| Antwerpen                        | 5               | 26,3%   | 0          | -     | 5                              | 26,3%   | 0           | -     | 0          | -     | 0            | -     |
| Leuven                           | 7               | 36,8%   | 0          | -     | 7                              | 36,8%   | 0           | -     | 0          | -     | 0            | -     |
| Liège                            | 2               | 10,5%   | 0          | -     | 2                              | 10,5%   | 0           | -     | 0          | -     | 0            | -     |
| Namur                            | 0               | 0,0%    | 0          | -     | 0                              | 0,0%    | 0           | -     | 0          | -     | 0            | -     |
| Charleroi                        | 0               | 0,0%    | 0          | -     | 0                              | 0,0%    | 0           | -     | 0          | -     | 0            | -     |
| Mons                             | 1               | 5,3%    | 0          | -     | 1                              | 5,3%    | 0           | -     | 0          | -     | 0            | -     |
| Brugge                           | 2               | 10,5%   | 0          | -     | 2                              | 10,5%   | 0           | -     | 0          | -     | 0            | -     |
| Gent                             | 2               | 10,5%   | 0          | -     | 2                              | 10,5%   | 0           | -     | 0          | -     | 0            | -     |
| <b>Zone postale néerlandaise</b> |                 |         |            |       |                                |         |             |       |            |       |              |       |
| Amsterdam                        | 1               | 14,3%   | 0          | -     | 1                              | 14,3%   | 0           | -     | 0          | -     | 0            | -     |
| Den Haag                         | 0               | 0,0%    | 0          | -     | 0                              | 0,0%    | 0           | -     | 0          | -     | 0            | -     |
| Rotterdam                        | 4               | 57,1%   | 0          | -     | 4                              | 57,1%   | 0           | -     | 0          | -     | 0            | -     |
| Breda                            | 2               | 28,6%   | 0          | -     | 2                              | 28,6%   | 0           | -     | 0          | -     | 0            | -     |
| Eindhoven                        | 0               | 0,0%    | 0          | -     | 0                              | 0,0%    | 0           | -     | 0          | -     | 0            | -     |
| Maastricht                       | 0               | 0,0%    | 0          | -     | 0                              | 0,0%    | 0           | -     | 0          | -     | 0            | -     |
| Enschede                         | 0               | 0,0%    | 0          | -     | 0                              | 0,0%    | 0           | -     | 0          | -     | 0            | -     |
| Zwolle                           | 0               | 0,0%    | 0          | -     | 0                              | 0,0%    | 0           | -     | 0          | -     | 0            | -     |
| Groningen                        | 0               | 0,0%    | 0          | -     | 0                              | 0,0%    | 0           | -     | 0          | -     | 0            | -     |
| <b>Zone postale allemande</b>    |                 |         |            |       |                                |         |             |       |            |       |              |       |
| Dresde                           | 0               | 0,0%    | 0          | -     | 0                              | 0,0%    | 0           | -     | 0          | -     | 0            | -     |
| Berlin                           | 0               | 0,0%    | 0          | -     | 0                              | 0,0%    | 0           | -     | 0          | -     | 0            | -     |
| Hambourg                         | 0               | 0,0%    | 0          | -     | 0                              | 0,0%    | 0           | -     | 0          | -     | 0            | -     |
| Hanovre                          | 0               | 0,0%    | 0          | -     | 0                              | 0,0%    | 0           | -     | 0          | -     | 0            | -     |
| Düsseldorf                       | 0               | 0,0%    | 0          | -     | 0                              | 0,0%    | 0           | -     | 0          | -     | 0            | -     |
| Cologne                          | 1               | 100,0%  | 0          | -     | 1                              | 100,0%  | 0           | -     | 0          | -     | 0            | -     |
| Francfort                        | 0               | 0,0%    | 0          | -     | 0                              | 0,0%    | 0           | -     | 0          | -     | 0            | -     |
| Stuttgart                        | 0               | 0,0%    | 0          | -     | 0                              | 0,0%    | 0           | -     | 0          | -     | 0            | -     |
| Munich                           | 0               | 0,0%    | 0          | -     | 0                              | 0,0%    | 0           | -     | 0          | -     | 0            | -     |
| Nuremberg                        | 0               | 0,0%    | 0          | -     | 0                              | 0,0%    | 0           | -     | 0          | -     | 0            | -     |
| <b>Age</b>                       |                 |         |            |       |                                |         |             |       |            |       |              |       |
| moins de 16 ans                  | 5               | 17,9%   | 0          | -     | 5                              | 17,9%   | 0           | -     | 0          | -     | 0            | -     |
| de 17 à 25 ans                   | 4               | 14,3%   | 0          | -     | 4                              | 14,3%   | 0           | -     | 0          | -     | 0            | -     |
| de 26 à 40 ans                   | 6               | 21,4%   | 0          | -     | 6                              | 21,4%   | 0           | -     | 0          | -     | 0            | -     |
| de 41 à 60 ans                   | 12              | 42,9%   | 0          | -     | 12                             | 42,9%   | 0           | -     | 0          | -     | 0            | -     |
| plus de 60 ans                   | 1               | 3,6%    | 0          | -     | 1                              | 3,6%    | 0           | -     | 0          | -     | 0            | -     |
| <b>Profession</b>                |                 |         |            |       |                                |         |             |       |            |       |              |       |
| Etudiant                         | 6               | 22,2%   | 0          | -     | 6                              | 22,2%   | 0           | -     | 0          | -     | 0            | -     |
| Sans profession                  | 5               | 18,5%   | 0          | -     | 5                              | 18,5%   | 0           | -     | 0          | -     | 0            | -     |
| Indépendant                      | 4               | 14,8%   | 0          | -     | 4                              | 14,8%   | 0           | -     | 0          | -     | 0            | -     |
| Salaré                           | 8               | 29,6%   | 0          | -     | 8                              | 29,6%   | 0           | -     | 0          | -     | 0            | -     |
| Pensionné                        | 2               | 7,4%    | 0          | -     | 2                              | 7,4%    | 0           | -     | 0          | -     | 0            | -     |
| Fonctionnaire                    | 2               | 7,4%    | 0          | -     | 2                              | 7,4%    | 0           | -     | 0          | -     | 0            | -     |
| <b>Moyen de Transport</b>        |                 |         |            |       |                                |         |             |       |            |       |              |       |
| Véhicule individuel              | 26              | 92,9%   | 0          | -     | 26                             | 92,9%   | 0           | -     | 0          | -     | 0            | -     |
| Véhicule de groupe               | 1               | 3,6%    | 0          | -     | 1                              | 3,6%    | 0           | -     | 0          | -     | 0            | -     |
| Transport en commun              | 0               | 0,0%    | 0          | -     | 0                              | 0,0%    | 0           | -     | 0          | -     | 0            | -     |
| A pieds                          | 1               | 3,6%    | 0          | -     | 1                              | 3,6%    | 0           | -     | 0          | -     | 0            | -     |
| <b>Groupe</b>                    |                 |         |            |       |                                |         |             |       |            |       |              |       |
| individuellement                 | 1               | 3,6%    | 0          | -     | 1                              | 3,6%    | 0           | -     | 0          | -     | 0            | -     |
| en couple                        | 3               | 10,7%   | 0          | -     | 3                              | 10,7%   | 0           | -     | 0          | -     | 0            | -     |
| en famille                       | 13              | 46,4%   | 0          | -     | 13                             | 46,4%   | 0           | -     | 0          | -     | 0            | -     |
| avec des amis                    | 7               | 25,0%   | 0          | -     | 7                              | 25,0%   | 0           | -     | 0          | -     | 0            | -     |
| en groupe                        | 4               | 14,3%   | 0          | -     | 4                              | 14,3%   | 0           | -     | 0          | -     | 0            | -     |
| <b>Raison de la visite</b>       |                 |         |            |       |                                |         |             |       |            |       |              |       |
| professionnelle                  | 0               | 0,0%    | 0          | -     | 0                              | 0,0%    | 0           | -     | 0          | -     | 0            | -     |
| touristique                      | 27              | 96,4%   | 0          | -     | 27                             | 96,4%   | 0           | -     | 0          | -     | 0            | -     |
| shopping                         | 1               | 3,6%    | 0          | -     | 1                              | 3,6%    | 0           | -     | 0          | -     | 0            | -     |
| <b>1ère visite ?</b>             |                 |         |            |       |                                |         |             |       |            |       |              |       |
| Oui                              | 4               | 14,3%   | 0          | -     | 4                              | 14,3%   | 0           | -     | 0          | -     | 0            | -     |
| Non                              | 24              | 85,7%   | 0          | -     | 24                             | 85,7%   | 0           | -     | 0          | -     | 0            | -     |
| <b>Activités pratiquées</b>      |                 |         |            |       |                                |         |             |       |            |       |              |       |
| Visites culturelles              | 1               | 1,9%    | 0          | -     | 1                              | 1,9%    | 0           | -     | 0          | -     | 0            | -     |
| Repas gastronomiques             | 8               | 15,4%   | 0          | -     | 8                              | 15,4%   | 0           | -     | 0          | -     | 0            | -     |
| Loisirs                          | 7               | 13,5%   | 0          | -     | 7                              | 13,5%   | 0           | -     | 0          | -     | 0            | -     |
| Promenades                       | 24              | 46,2%   | 0          | -     | 24                             | 46,2%   | 0           | -     | 0          | -     | 0            | -     |
| Activités sportives              | 12              | 23,1%   | 0          | -     | 12                             | 23,1%   | 0           | -     | 0          | -     | 0            | -     |



| 1  | RODT         | [Site N°] 1.15 Organisme | [Site N°] 2.4.s Pt faible Site/Rég                  | [Site N°] 2.5.s Pt FORT Site/Rég | [Site N°] 3.1 Commentaires   |
|----|--------------|--------------------------|---|----------------------------------|--|
| 2  | Site N° : 6  | 6.2 Sunparks             | 6.2 trop peu de possibilités de sortie              | 6.2 très beau dans la neige      | 6.2 www.vlaamsparlement.be tourisme de Flandres?                   |
| 3  | Campagne : 1 | 6.2 Soi-Même             | 6.2 trop monotone                                   | 6.2 tout est ok, service rapide  | 6.2 les enquêteurs sont bien et la région aussi                    |
| 4  | du           | 6.2 Privé                | 6.2 trop monotone                                   | 6.2 tout est beau                | 6.2 améliorer le balisage+plan (à donner ou vendre), mettre à jour |
| 5  | 28-févr-04   | 6.2 Privé                | 6.2 routes pédestres trop monotones                 | 6.2 piste de ski: beaux environs |  |
| 6  | au           | 6.2 Privé                | 6.2 pistes de ski: les tracés sont parfois imprécis | 6.2 paysage délicieux            |  |
| 7  | 28-févr-04   | 6.2 Privé                | 6.2 pas animé                                       | 6.2 neige, nature                |  |
| 8  |              | 6.2 Privé                | 6.2 irradiation                                     | 6.2 neige, isolé                 |  |
| 9  |              | 6.2 Par L'Hôtel          | 6.2 balisage à refaire                              | 6.2 neige                        |  |
| 10 |              | 6.2 Par L'Hôtel          |   | 6.2 nature, beaux environs       |  |
| 11 |              | 6.2 Par Le Propriétaire  |   | 6.2 nature, amical               |  |
| 12 |              | 6.2 Internet             |   | 6.2 nature calme                 |  |
| 13 |              | 6.2 Chez Des Amis        |   | 6.2 nature calme                 |  |
| 14 |              |                          |   | 6.2 nature                       |  |
| 15 |              |                          |   | 6.2 nature                       |  |
| 16 |              |                          |   | 6.2 nature                       |  |
| 17 |              |                          |   | 6.2 colline, bois, villages      |  |
| 18 |              |                          |   | 6.2 calme, nature, proximité     |  |
| 19 |              |                          |   | 6.2 calme                        |  |
| 20 |              |                          |   | 6.2 belle nature                 |  |
| 21 |              |                          |   | 6.2 beaux environs               |  |
| 22 |              |                          |   | 6.2 beau paysage                 |  |