

# SAINT-VITH



*Enquêtes réalisées devant l'Hôtel de Ville*

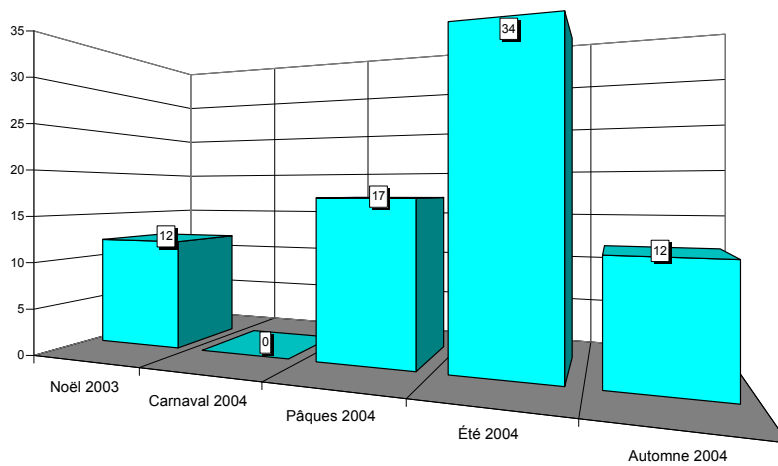


## Situation en province de Liège

SAINT-VITH

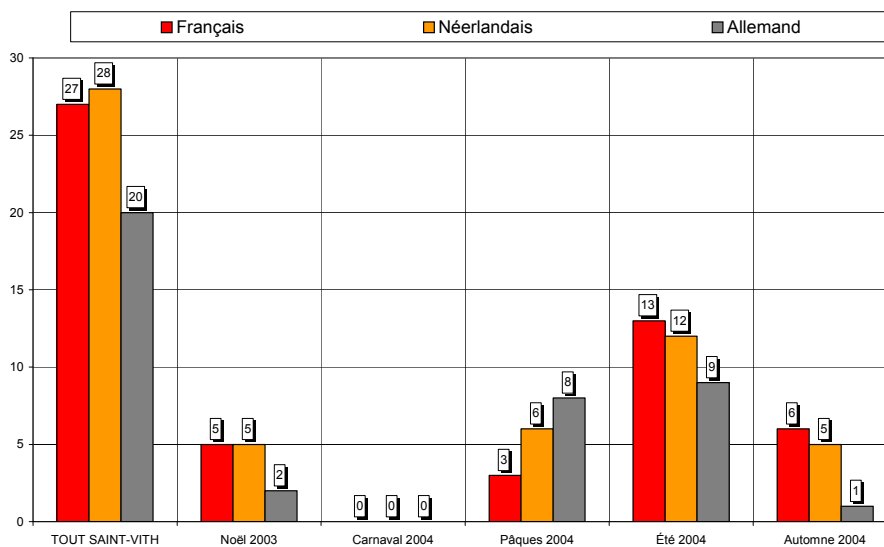


## Nombre de questionnaires, saison par saison



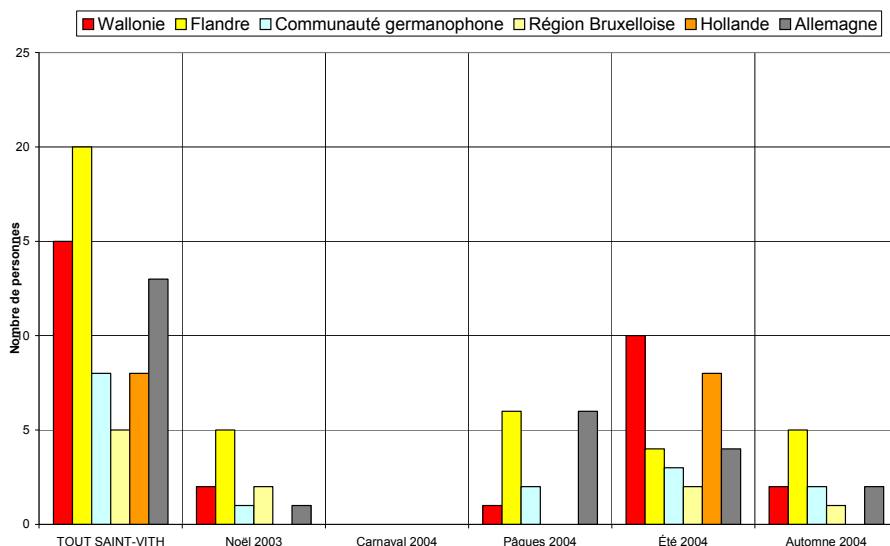
Au total, 75 questionnaires ont été recueillis en 4 vagues d'enquêtes (5 jours d'entretiens). Cet échantillon est globalement représentatif.

## Langue des questionnaires



37% des questionnaires sont complétés en néerlandais, 36% en français et 27% en allemand.

## Région d'origine des personnes interrogées



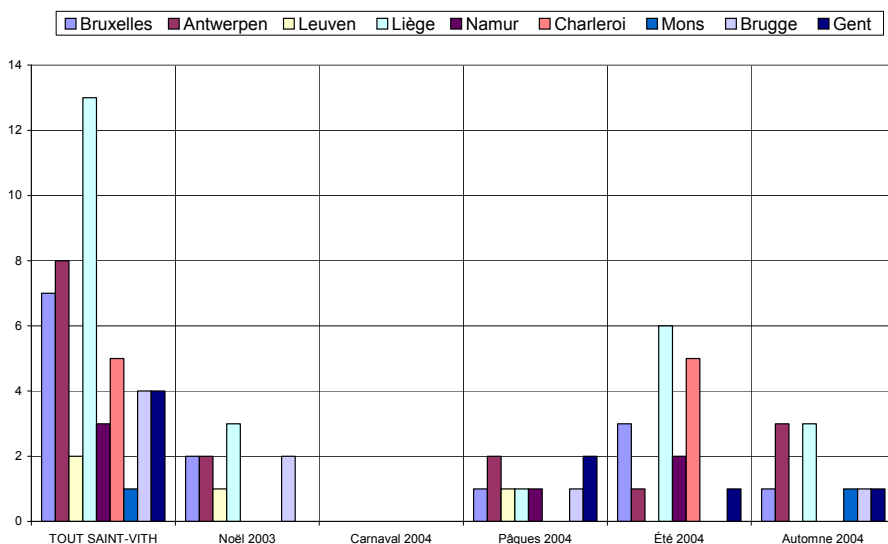
27% des personnes interrogées sont domiciliées en Flandre, 20% en Wallonie et 17% en Allemagne.

## Région d'origine pour les visiteurs provenant de Belgique

Dans les graphiques et les commentaires qui suivent, les « régions » sont définies par le premier chiffre du code postal :

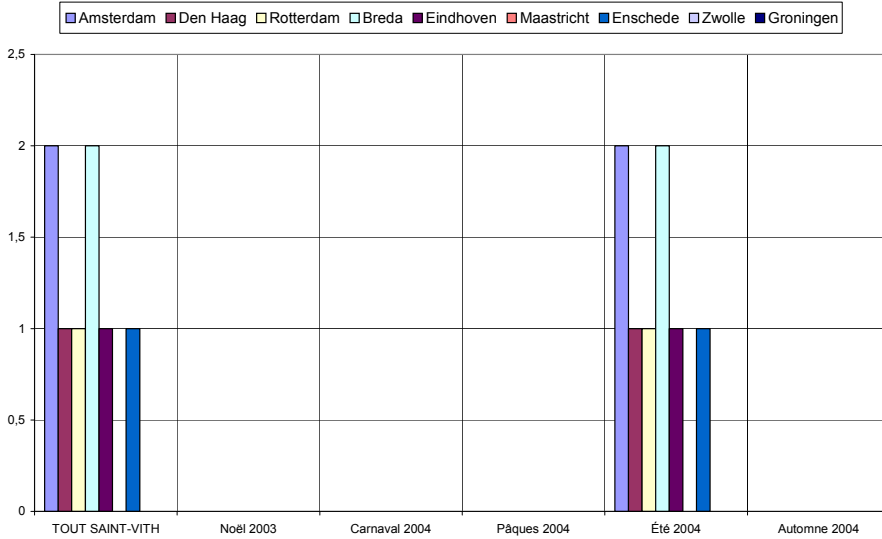
- ✓ la « région de Bruxelles » comprend les communes dont le numéro commence par le chiffre 1,
- ✓ la « région d'Anvers » comprend les communes dont le numéro commence par 2,
- ✓ la « région de Louvain », les communes dont le numéro commence par 3 et comprend donc le Limbourg,
- ✓ la « région de Liège », les communes dont le numéro commence par 4, y compris donc les Cantons de l'Est,
- ✓ la « région de Namur », les communes dont le numéro commence par 5,
- ✓ la « région de Charleroi », les communes dont le numéro commence par 6, donc également des communes du Luxembourg,
- ✓ la « région de Mons », les communes dont le numéro commence par 7,
- ✓ la « région de Bruges », les communes dont le numéro commence par 8,
- ✓ la « région de Gand », les communes dont le numéro commence par 9.

De même, les « régions » de Hollande sont également définies par le premier chiffre du code postal : Amsterdam, 1 ; La Haye, 2 ; Maastricht, 6 etc.



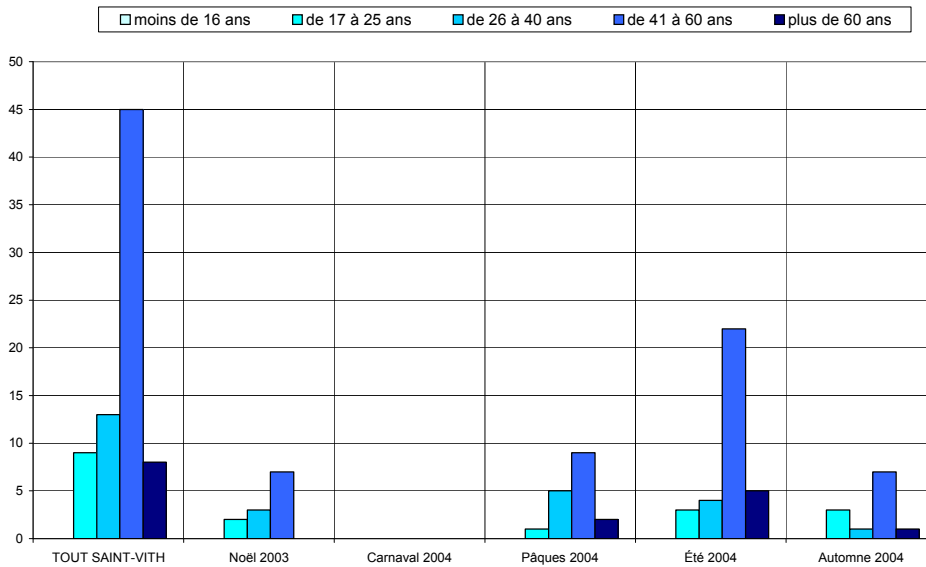
Les visiteurs belges proviennent essentiellement de la région liégeoise (28%).

## Région d'origine pour les visiteurs provenant de Hollande

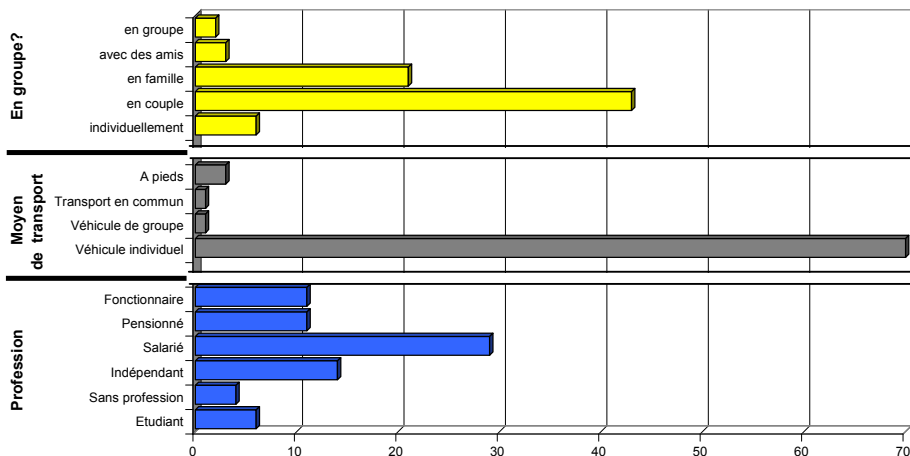


Critère peu représentatif, donné à titre purement indicatif.

## Caractéristiques des visiteurs interrogés



La tranche d'âge des 41-60 ans prédomine.

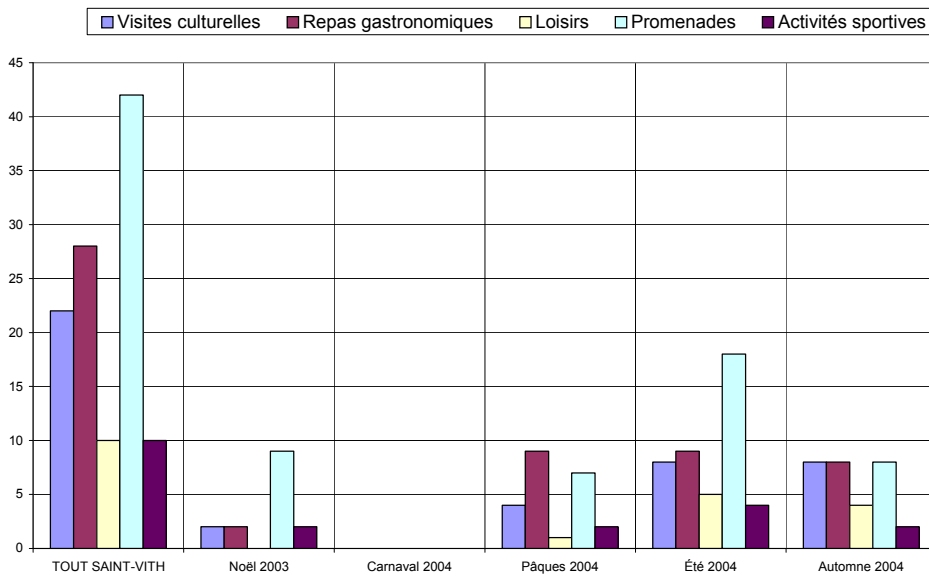


✓ 85% des personnes interrogées viennent en couple ou en famille.

✓ Le véhicule individuel est pratiquement le seul moyen de transport utilisé (93%).

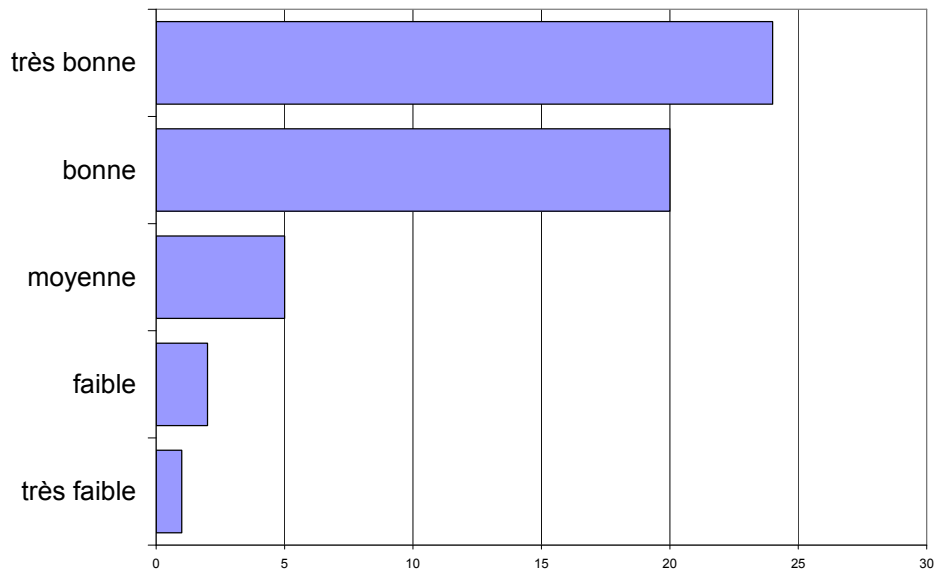
✓ Les salariés sont les plus nombreux (39%).

## Activités touristiques pratiquées



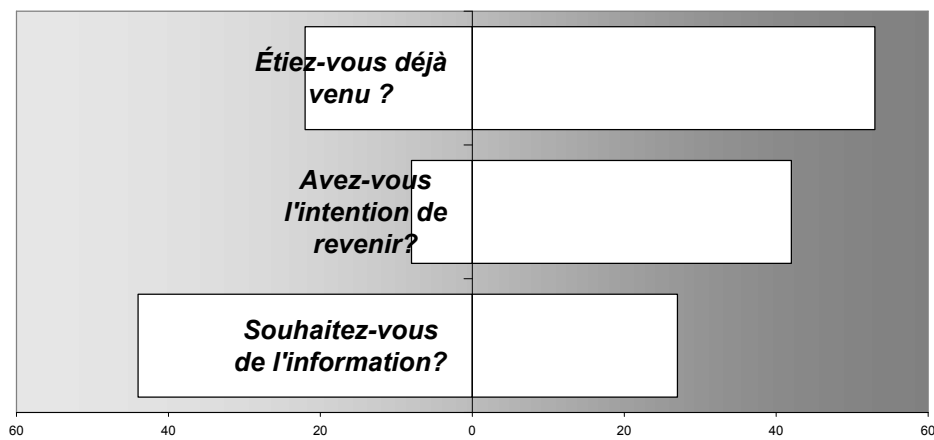
Promenades, repas gastronomiques et visites culturelles sont les activités les plus fréquemment citées.

## Appréciation de l'endroit touristique



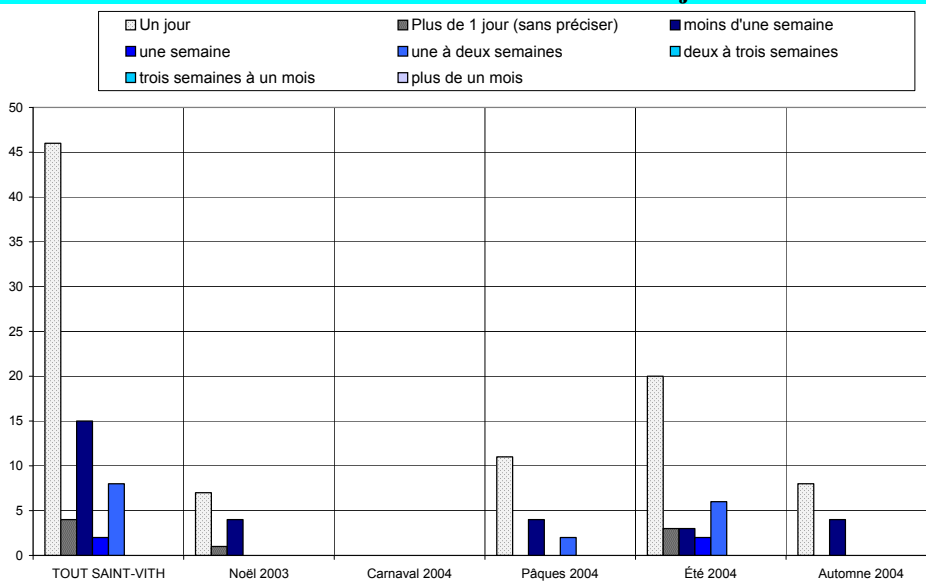
L'appréciation de la région est bonne à très bonne.

## Fréquentation



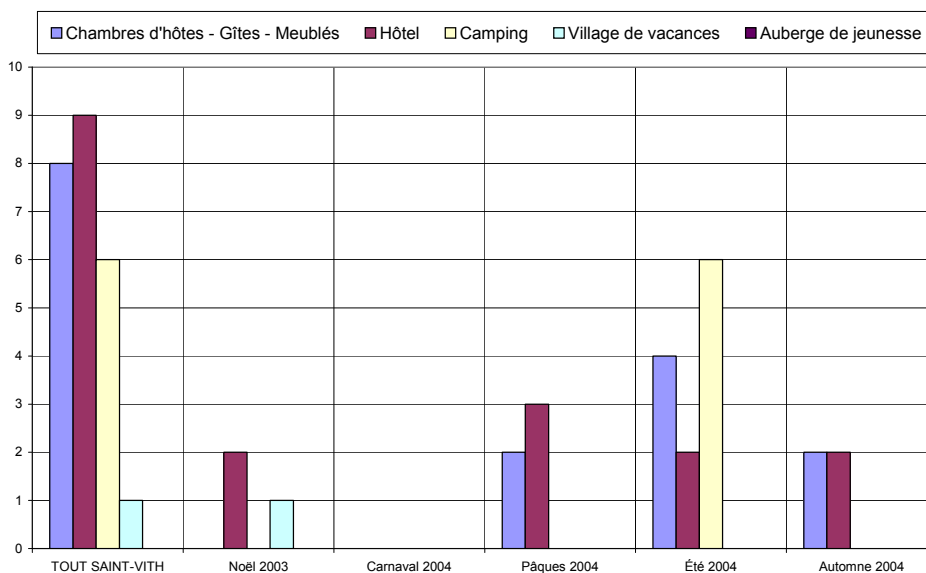
- ✓ 71% des personnes interrogées sont déjà venues dans la région.
- ✓ 84% ont l'intention d'y revenir.
- ✓ 38% souhaitent être informées des activités futures.

## Durée du séjour

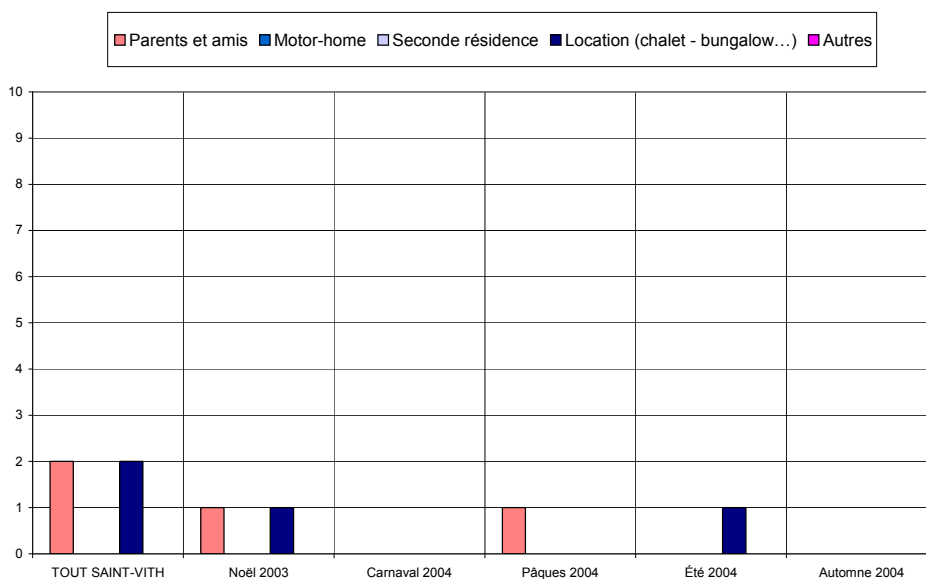


Le tourisme d'un jour prédomine, 39% séjournent dans la région.

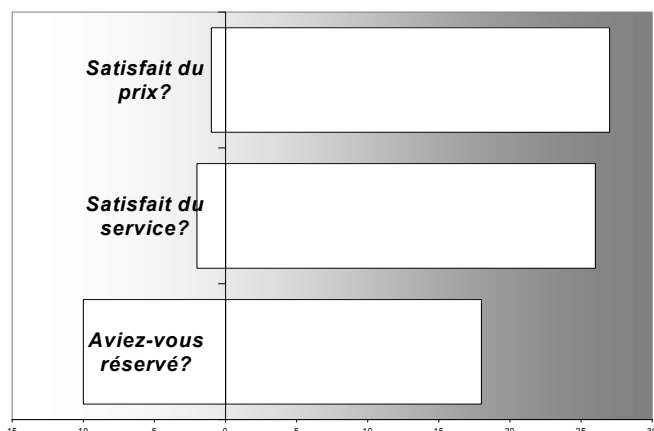
## Hébergement



Les types d'hébergement les plus fréquents sont les hôtels (32%), les chambres d'hôtes & gîtes (29%) et les campings (21%).

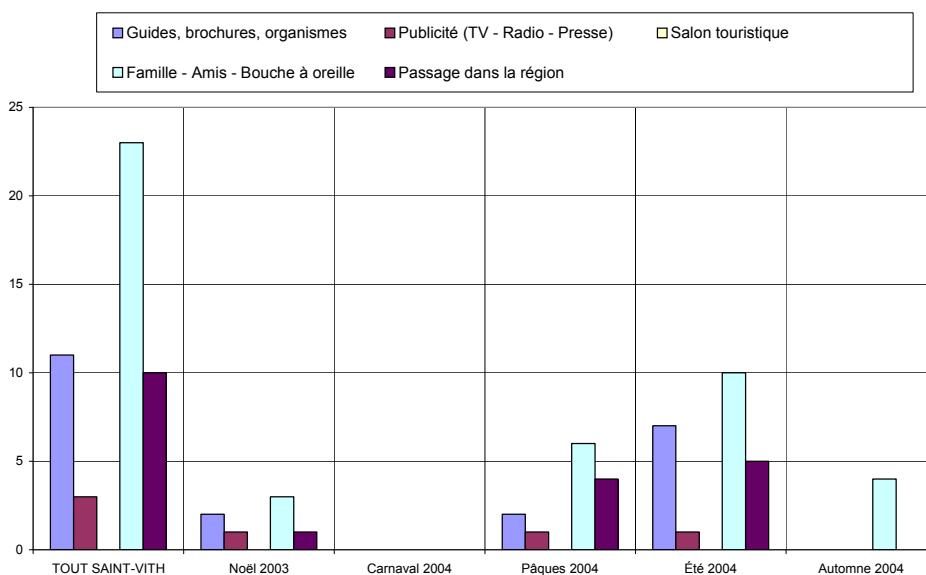


## Satisfaction en matière d'hébergement

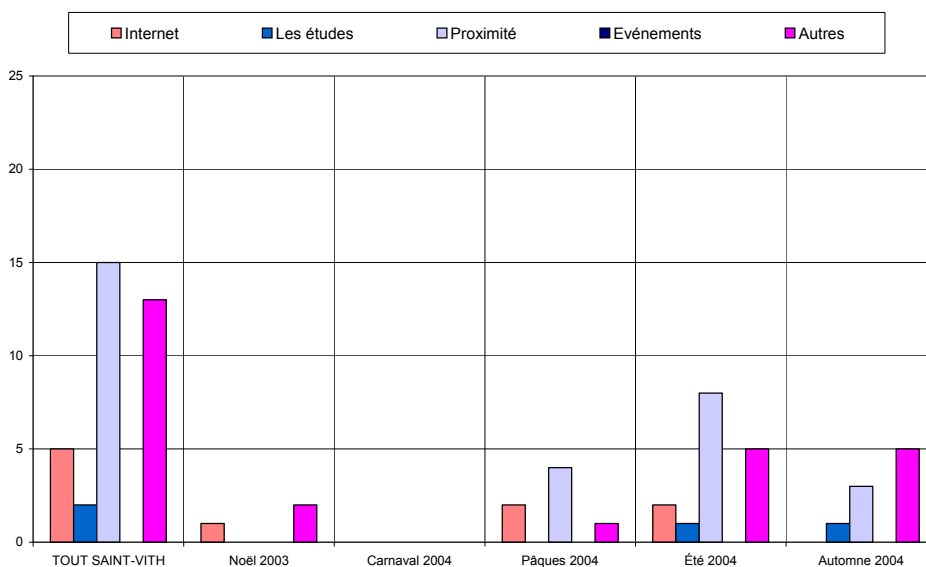


Le taux de satisfaction concernant l'hébergement est très élevé tant pour les prix que les services offerts. Remarque : il y a 64% de réservations.

## Sources d'information et de documentation



Les principales sources d'information sont le bouche à oreille (28%), la proximité (18%) et les guides & brochures (13%).



## ANALYSE VERTICALE – DIFFERENCES SIGNIFICATIVES

CRITERES	Année 2004 comparée à Année 2003	Année 2005 comparée à Année 2004
Nombre de questionnaire	Moins de questionnaires, une vague d'enquêtes en moins	
Langue des questionnaires	Moins de questionnaires complétés en néerlandais, plus en français	
Région d'origine des personnes interrogées	Moins de flamands, plus de wallons	
Région d'origine pour les visiteurs provenant de Belgique		
Région d'origine pour les visiteurs provenant de Hollande		
Caractéristiques des visiteurs interrogés		
Activités touristiques pratiquées	Plus de repas gastronomiques	
Appréciation de l'endroit touristique		
Fréquentation		
Durée du séjour	Baisse de la durée du séjour	
Hébergement	Plus de campings	
Satisfaction en matière d'hébergement	Moins de réservations	
Sources d'information et de documentation		

## ANALYSE VERTICALE - QUESTIONS OUVERTES

	2003	2004	2005
<b>Points positifs</b>	Nature: 36 x	Nature: 18 x	
	Accueil : 7 x	Accueil : 5 x	
	Ville : 7 x	Ville : 5 x	
		Propreté : 5 x	
<b>Points négatifs</b>	Prix : 2 x		
		Animations : 8 x	
		Signalisation: 4 x	

124 Questionnaires

75 Questionnaires

TOUT SAINT-VITH	SAINT-VITH		Noël 2003		Carnaval 2004		Pâques 2004		Été 2004		Automne 2004	
	Date :		du		du		du		du		du	
	du	28-déc	du	28-déc	du	9-avr	du	1-août	du	23-oct		
Langue du formulaire	au	23-oct	au	28-déc	au	9-avr	au	17-août	au	23-oct		
Français	27	36,0%	5	41,7%	0	-	3	17,6%	13	38,2%	6	50,0%
Néerlandais	28	37,3%	5	41,7%	0	-	6	35,3%	12	35,3%	5	41,7%
Allemand	20	26,7%	2	16,7%	0	-	8	47,1%	9	26,5%	1	8,3%
Nombres	Entretiens	Jours	Entretiens	Jours	Entretiens	Jours	Entretiens	Jours	Entretiens	Jours	Entretiens	Jours
	75	5	12	1	0	0	17	1	34	2	12	1
	[15 Q. par jour		[12 Q. par jour sur 1 site(s)]				[17 Q. par jour sur 1 site(s)]		[17 Q. par jour sur 1 site(s)]		[12 Q. par jour sur 1 site(s)]	
<b>Domicile</b>												
Wallonie	15	20,0%	2	16,7%	0	-	1	5,9%	10	29,4%	2	16,7%
Flandre	20	26,7%	5	41,7%	0	-	6	35,3%	4	11,8%	5	41,7%
Communauté germanophone	8	10,7%	1	8,3%	0	-	2	11,8%	3	8,8%	2	16,7%
Région Bruxelloise	5	6,7%	2	16,7%	0	-	0	0,0%	2	5,9%	1	8,3%
Hollande	8	10,7%	0	0,0%	0	-	0	0,0%	8	23,5%	0	0,0%
France	3	4,0%	0	0,0%	0	-	0	0,0%	3	8,8%	0	0,0%
Allemagne	13	17,3%	1	8,3%	0	-	6	35,3%	4	11,8%	2	16,7%
Luxembourg	1	1,3%	0	0,0%	0	-	1	5,9%	0	0,0%	0	0,0%
Angleterre	0	0,0%	0	0,0%	0	-	0	0,0%	0	0,0%	0	0,0%
Autre	2	2,7%	1	8,3%	0	-	1	5,9%	0	0,0%	0	0,0%
<b>Zone postale belge</b>												
Bruxelles	7	14,9%	2	20,0%	0	-	1	11,1%	3	16,7%	1	10,0%
Antwerpen	8	17,0%	2	20,0%	0	-	2	22,2%	1	5,6%	3	30,0%
Leuven	2	4,3%	1	10,0%	0	-	1	11,1%	0	0,0%	0	0,0%
Liège	13	27,7%	3	30,0%	0	-	1	11,1%	6	33,3%	3	30,0%
Namur	3	6,4%	0	0,0%	0	-	1	11,1%	2	11,1%	0	0,0%
Charleroi	5	10,6%	0	0,0%	0	-	0	0,0%	5	27,8%	0	0,0%
Mons	1	2,1%	0	0,0%	0	-	0	0,0%	0	0,0%	1	10,0%
Brugge	4	8,5%	2	20,0%	0	-	1	11,1%	0	0,0%	1	10,0%
Gent	4	8,5%	0	0,0%	0	-	2	22,2%	1	5,6%	1	10,0%
<b>Zone postale néerlandaise</b>												
Amsterdam	2	25,0%	0	-	0	-	0	-	2	25,0%	0	-
Den Haag	1	12,5%	0	-	0	-	0	-	1	12,5%	0	-
Rotterdam	1	12,5%	0	-	0	-	0	-	1	12,5%	0	-
Breda	2	25,0%	0	-	0	-	0	-	2	25,0%	0	-
Eindhoven	1	12,5%	0	-	0	-	0	-	1	12,5%	0	-
Maastricht	0	0,0%	0	-	0	-	0	-	0	0,0%	0	-
Enschede	1	12,5%	0	-	0	-	0	-	1	12,5%	0	-
Zwolle	0	0,0%	0	-	0	-	0	-	0	0,0%	0	-
Groningen	0	0,0%	0	-	0	-	0	-	0	0,0%	0	-
<b>Zone postale allemande</b>												
Dresde	0	0,0%	0	-	0	-	0	-	0	-	0	-
Berlin	0	0,0%	0	-	0	-	0	-	0	-	0	-
Hambourg	0	0,0%	0	-	0	-	0	-	0	-	0	-
Hanovre	0	0,0%	0	-	0	-	0	-	0	-	0	-
Düsseldorf	3	23,1%	0	-	0	-	2	-	1	-	0	-
Cologne	10	76,9%	1	-	0	-	4	-	3	-	2	-
Francfort	0	0,0%	0	-	0	-	0	-	0	-	0	-
Stuttgart	0	0,0%	0	-	0	-	0	-	0	-	0	-
Munich	0	0,0%	0	-	0	-	0	-	0	-	0	-
Nuremberg	0	0,0%	0	-	0	-	0	-	0	-	0	-
<b>Age</b>												
moins de 16 ans	0	0,0%	0	0,0%	0	-	0	0,0%	0	0,0%	0	0,0%
de 17 à 25 ans	9	12,0%	2	16,7%	0	-	1	5,9%	3	8,8%	3	25,0%
de 26 à 40 ans	13	17,3%	3	25,0%	0	-	5	29,4%	4	11,8%	1	8,3%
de 41 à 60 ans	45	60,0%	7	58,3%	0	-	9	52,9%	22	64,7%	7	58,3%
plus de 60 ans	8	10,7%	0	0,0%	0	-	2	11,8%	5	14,7%	1	8,3%
<b>Profession</b>												
Etudiant	6	8,0%	2	16,7%	0	-	1	5,9%	2	5,9%	1	8,3%
Sans profession	4	5,3%	0	0,0%	0	-	3	17,6%	0	0,0%	1	8,3%
Indépendant	14	18,7%	5	41,7%	0	-	3	17,6%	6	17,6%	0	0,0%
Salaré	29	38,7%	4	33,3%	0	-	5	29,4%	14	41,2%	6	50,0%
Pensionné	11	14,7%	0	0,0%	0	-	3	17,6%	6	17,6%	2	16,7%
Fonctionnaire	11	14,7%	1	8,3%	0	-	2	11,8%	6	17,6%	2	16,7%
<b>Moyen de Transport</b>												
Véhicule individuel	70	93,3%	11	91,7%	0	-	16	94,1%	32	94,1%	11	91,7%
Véhicule de groupe	1	1,3%	1	8,3%	0	-	0	0,0%	0	0,0%	0	0,0%
Transport en commun	1	1,3%	0	0,0%	0	-	1	5,9%	0	0,0%	0	0,0%
A pieds	3	4,0%	0	0,0%	0	-	0	0,0%	2	5,9%	1	8,3%
<b>Groupe</b>												
individuellement	6	8,0%	0	0,0%	0	-	1	5,9%	5	14,7%	0	0,0%
en couple	43	57,3%	7	58,3%	0	-	9	52,9%	19	55,9%	8	66,7%
en famille	21	28,0%	4	33,3%	0	-	5	29,4%	9	26,5%	3	25,0%
avec des amis	3	4,0%	1	8,3%	0	-	1	5,9%	0	0,0%	1	8,3%
en groupe	2	2,7%	0	0,0%	0	-	1	5,9%	1	2,9%	0	0,0%
<b>Raison de la visite</b>												
professionnelle	1	1,4%	0	0,0%	0	-	0	0,0%	1	3,2%	0	0,0%
touristique	60	83,3%	9	75,0%	0	-	13	76,5%	27	87,1%	11	91,7%
shopping	11	15,3%	3	25,0%	0	-	4	23,5%	3	9,7%	1	8,3%
<b>1ère visite ?</b>												
Oui	22	29,3%	5	41,7%	0	-	5	29,4%	10	29,4%	2	16,7%
Non	53	70,7%	7	58,3%	0	-	12	70,6%	24	70,6%	10	83,3%
<b>Activités pratiquées</b>												
Visites culturelles	22	19,6%	2	13,3%	0	-	4	17,4%	8	18,2%	8	26,7%
Repas gastronomiques	28	25,0%	2	13,3%	0	-	9	39,1%	9	20,5%	8	26,7%
Loisirs	10	8,9%	0	0,0%	0	-	1	4,3%	5	11,4%	4	13,3%
Promenades	42	37,5%	9	60,0%	0	-	7	30,4%	18	40,9%	8	26,7%
Activités sportives	10	8,9%	2	13,3%	0	-	2	8,7%	4	9,1%	2	6,7%

<b>Durée du séjour</b>													
Un jour	46	61,3%	7	58,3%	0	-	11	64,7%	20	58,8%	8	66,7%	
Plus de 1 jour (sans préciser)	4	5,3%	1	8,3%	0	-	0	0,0%	3	8,8%	0	0,0%	
moins d'une semaine	15	20,0%	4	33,3%	0	-	4	23,5%	3	8,8%	4	33,3%	
une semaine	2	2,7%	0	0,0%	0	-	0	0,0%	2	5,9%	0	0,0%	
une à deux semaines	8	10,7%	0	0,0%	0	-	2	11,8%	6	17,6%	0	0,0%	
deux à trois semaines	0	0,0%	0	0,0%	0	-	0	0,0%	0	0,0%	0	0,0%	
trois semaines à un mois	0	0,0%	0	0,0%	0	-	0	0,0%	0	0,0%	0	0,0%	
plus de un mois	0	0,0%	0	0,0%	0	-	0	0,0%	0	0,0%	0	0,0%	
<b>Distance</b>													
moins de 10 km	15	53,6%	3	60,0%	0	-	3	50,0%	6	46,2%	3	75,0%	
de 10 à 50 km	8	28,6%	2	40,0%	0	-	3	50,0%	3	23,1%	0	0,0%	
plus de 50 km	5	17,9%	0	0,0%	0	-	0	0,0%	4	30,8%	1	25,0%	
<b>Hébergement</b>													
Chambres d'hôtes - Gîtes - Meublés	8	28,6%	0	0,0%	0	-	2	33,3%	4	30,8%	2	50,0%	
Hôtel	9	32,1%	2	40,0%	0	-	3	50,0%	2	15,4%	2	50,0%	
Camping	6	21,4%	0	0,0%	0	-	0	0,0%	6	46,2%	0	0,0%	
Village de vacances	1	3,6%	1	20,0%	0	-	0	0,0%	0	0,0%	0	0,0%	
Auberge de jeunesse	0	0,0%	0	0,0%	0	-	0	0,0%	0	0,0%	0	0,0%	
Parents et amis	2	7,1%	1	20,0%	0	-	1	16,7%	0	0,0%	0	0,0%	
Motor-home	0	0,0%	0	0,0%	0	-	0	0,0%	0	0,0%	0	0,0%	
Seconde résidence	0	0,0%	0	0,0%	0	-	0	0,0%	0	0,0%	0	0,0%	
Location (chalet - bungalow...)	2	7,1%	1	20,0%	0	-	0	0,0%	1	7,7%	0	0,0%	
Autres	0	0,0%	0	0,0%	0	-	0	0,0%	0	0,0%	0	0,0%	
<b>Services OK ?</b>													
Oui	26	92,9%	4	80,0%	0	-	6	100,0%	12	92,3%	4	100,0%	
Non	2	7,1%	1	20,0%	0	-	0	0,0%	1	7,7%	0	0,0%	
<b>Prix OK ?</b>													
Oui	27	96,4%	4	80,0%	0	-	6	100,0%	13	100,0%	4	100,0%	
Non	1	3,6%	1	20,0%	0	-	0	0,0%	0	0,0%	0	0,0%	
<b>Réservation</b>													
Oui	18	64,3%	3	60,0%	0	-	4	66,7%	7	53,8%	4	100,0%	
Non	10	35,7%	2	40,0%	0	-	2	33,3%	6	46,2%	0	0,0%	
<b>Déjà visité le site ?</b>													
Oui	9	90,0%	2	66,7%	0	-	2	100,0%	5	100,0%	0	-	
Non	1	10,0%	1	33,3%	0	-	0	0,0%	0	0,0%	0	-	
<b>Source d'info</b>													
Guides, brochures, organismes	11	13,4%	2	20,0%	0	-	2	10,0%	7	17,9%	0	0,0%	
Publicité (TV - Radio - Presse)	3	3,7%	1	10,0%	0	-	1	5,0%	1	2,6%	0	0,0%	
Salon touristique	0	0,0%	0	0,0%	0	-	0	0,0%	0	0,0%	0	0,0%	
Famille - Amis - Bouche à oreille	23	28,0%	3	30,0%	0	-	6	30,0%	10	25,6%	4	30,8%	
Passage dans la région	10	12,2%	1	10,0%	0	-	4	20,0%	5	12,8%	0	0,0%	
Internet	5	6,1%	1	10,0%	0	-	2	10,0%	2	5,1%	0	0,0%	
Les études	2	2,4%	0	0,0%	0	-	0	0,0%	1	2,6%	1	7,7%	
Proximité	15	18,3%	0	0,0%	0	-	4	20,0%	8	20,5%	3	23,1%	
Evénements	0	0,0%	0	0,0%	0	-	0	0,0%	0	0,0%	0	0,0%	
Autres	13	15,9%	2	20,0%	0	-	1	5,0%	5	12,8%	5	38,5%	
<b>Appréciation</b>													
très faible	1	1,9%	0	0,0%	0	-	0	0,0%	1	3,4%	0	0,0%	
faible	2	3,8%	1	12,5%	0	-	0	0,0%	1	3,4%	0	0,0%	
moyenne	5	9,6%	2	25,0%	0	-	0	0,0%	2	6,9%	1	10,0%	
bonne	20	38,5%	5	62,5%	0	-	3	60,0%	12	41,4%	0	0,0%	
très bonne	24	46,2%	0	0,0%	0	-	2	40,0%	13	44,8%	9	90,0%	
<b>Intention de revenir</b>													
Oui	42	84,0%	6	85,7%	0	-	5	100,0%	22	78,6%	9	90,0%	
Non	8	16,0%	1	14,3%	0	-	0	0,0%	6	21,4%	1	10,0%	
<b>Info ?</b>													
Oui	27	38,0%	6	66,7%	0	-	8	50,0%	8	23,5%	5	41,7%	
Non	44	62,0%	3	33,3%	0	-	8	50,0%	26	76,5%	7	58,3%	

1	SAINT-VITH	[Site N°] 1.15 Organisme	[Site N°] 2.4.s Pt faible Site/Rég	[Site N°] 2.5.s Pt FORT Site/Rég	[Site N°] 3.1 Commentaires
2	Site N° : 17	17.5 Via Téléphone	17.5 les transports en commun à St Vith	17.5 propreté,magasins (articles que l'on trouve ici)	17.4 une place d'eau/une fontaine pour boire quelque chose dans les bois
3	Campagne : 1	17.5 Via Téléphone	17.5 la mentalité germanophone	17.5 nature,calme,gens aimables	17.4 musique,ambiance
4	du	17.5 Via L'Agence De Voyage	17.5 activités des jeunes	17.5 nature	17.4 les indications de routes devraient être dans les mêmes langues que l'allemand
5	28-déc-03	17.5 Via Internet	17.4 vent	17.5 manger,nature	17.4 créer une zone de 30km/h dans la rue principale et mettre de la musique en rue
6	au	17.4 Personnellement	17.4 temps	17.5 gens sympas	17.1 plus d'infos sur cette ville
7	23-oct-04	17.4 Pages Jaunes	17.4 signalisation	17.5 calme	17.1 plus d'infos sur cette région et sur les possibilités pour skier
8		17.4 Novasol	17.4 routes peuplées	17.5 belle ville	17.1 les magasins étaient fermés dimanche
9		17.4 Internet	17.4 pénible pour les cyclistes	17.5 beau	17.1 faire circuler les informations concernant la région
10		17.4 Directement Au Camping	17.4 mauvaise route	17.4 très belle ville	
11		17.4 Catalogue Belsud	17.4 les magasins devraient être ouverts le dimanche en haute saison	17.4 très belle ville	
12		17.3 Internet	17.4 la signalisation ne correspond pas toujours pour les vtt	17.4 très belle région,belles rues	
13		17.3 Direct	17.4 impression de ville fantôme (St vith)	17.4 sympas	
14		17.3 Direct	17.4 état des routes,pas assez d'indications en français	17.4 proximité verdure	
15		17.3 Direct	17.3 trop peu à visiter	17.4 propreté	
16		17.1 Tui	17.1 pistes de ski non signalées	17.4 propreté	
17		17.1 Ourthe Et Somme	17.1 pas bcp de neige pour skier	17.4 paysage,calme	
18		17.1 Internet	17.1 améliorer l'offre touristique et la promotion	17.4 paysage agréable,propreté de la route et du paysage	
19			17.1 accueil peu chaleureux et offre touristique faible	17.4 ordre,propreté	
20				17.4 nature,gens	
21				17.4 nature encore préservée,bons guides de balades,nouveau ravel	
22				17.4 nature	
23				17.4 la variété	
24				17.4 hygiène,propreté	
25				17.4 gens aimables	
26				17.4 environs ruraux	
27				17.4 calme,beau	
28				17.4 bien manger	
29				17.4 belle ville	
30				17.3 paysage,gens	
31				17.3 forêts,promenades	
32				17.3 bonnes promenades,environs	
33				17.3 bonne nourriture	
34				17.1 par nature	
35				17.1 la nature	
36				17.1 accès facile	

37				17.1 accès facile	
38				17.1 accès aisé aux différents endroits de la région	