

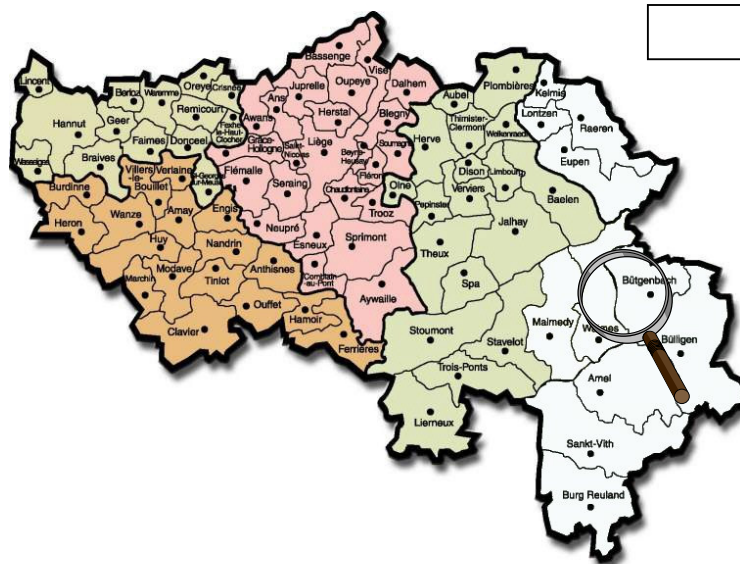
WEYWERTZ



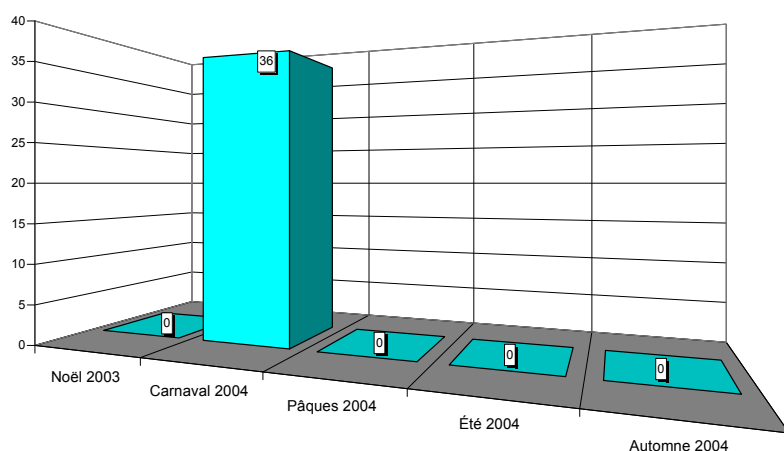
Enquêtes réalisées sur le parking des pistes de ski

Situation en province de Liège

WEYWERTZ

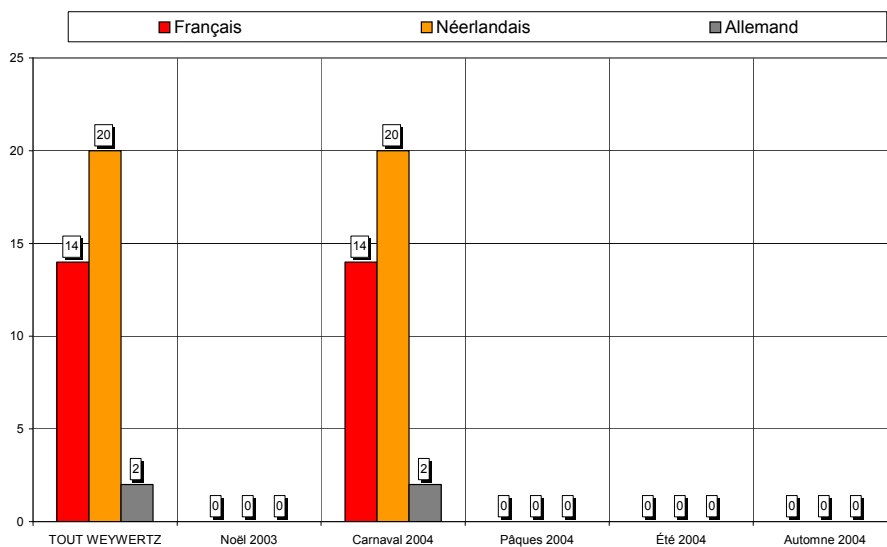


Nombre de questionnaires, saison par saison



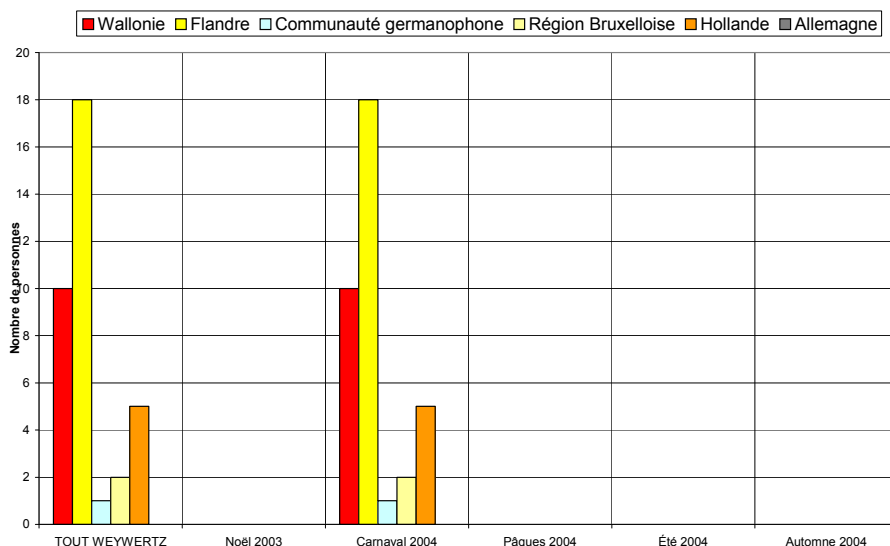
Au total, 36 questionnaires ont été recueillis en 1 vague d'enquêtes (1 jours d'entretiens). Cet échantillon n'est représentatif que pour la vague de carnaval.

Langue des questionnaires



56% des questionnaires sont complétés en néerlandais, 39% en français et 5% en allemand.

Région d'origine des personnes interrogées



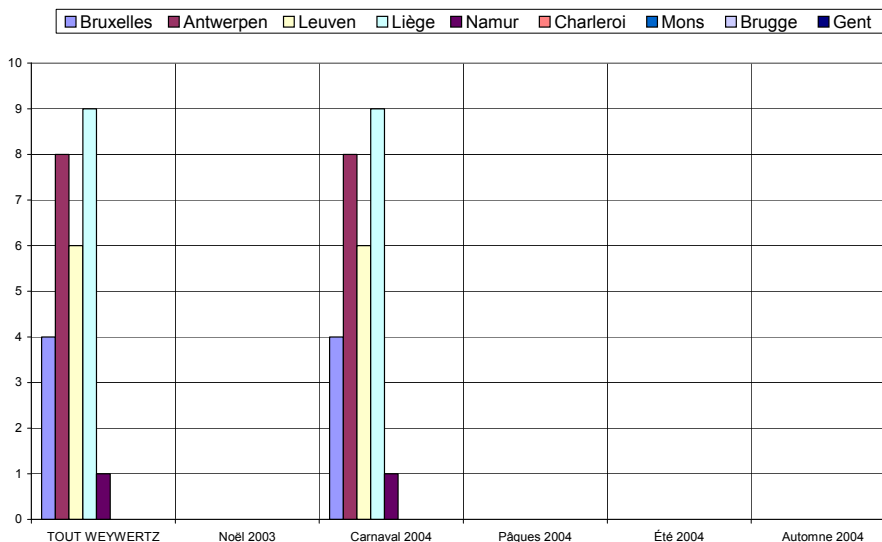
50% des personnes interrogées sont domiciliées en Flandre, 28% en Wallonie et 14% en Hollande.

Région d'origine pour les visiteurs provenant de Belgique

Dans les graphiques et les commentaires qui suivent, les « régions » sont définies par le premier chiffre du code postal :

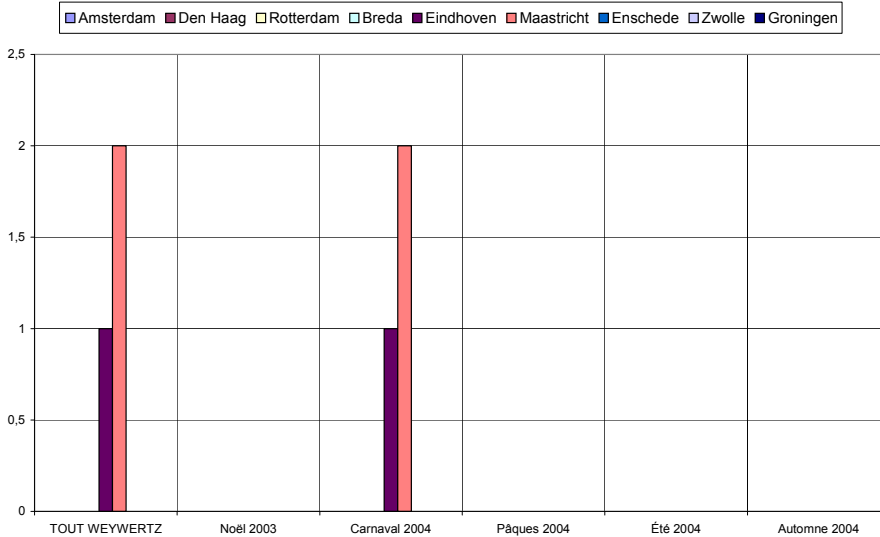
- ✓ la « région de Bruxelles » comprend les communes dont le numéro commence par le chiffre 1,
- ✓ la « région d'Anvers » comprend les communes dont le numéro commence par 2,
- ✓ la « région de Louvain », les communes dont le numéro commence par 3 et comprend donc le Limbourg,
- ✓ la « région de Liège », les communes dont le numéro commence par 4, y compris donc les Cantons de l'Est,
- ✓ la « région de Namur », les communes dont le numéro commence par 5,
- ✓ la « région de Charleroi », les communes dont le numéro commence par 6, donc également des communes du Luxembourg,
- ✓ la « région de Mons », les communes dont le numéro commence par 7,
- ✓ la « région de Bruges », les communes dont le numéro commence par 8,
- ✓ la « région de Gand », les communes dont le numéro commence par 9.

De même, les « régions » de Hollande sont également définies par le premier chiffre du code postal : Amsterdam, 1 ; La Haye, 2 ; Maastricht, 6 etc.



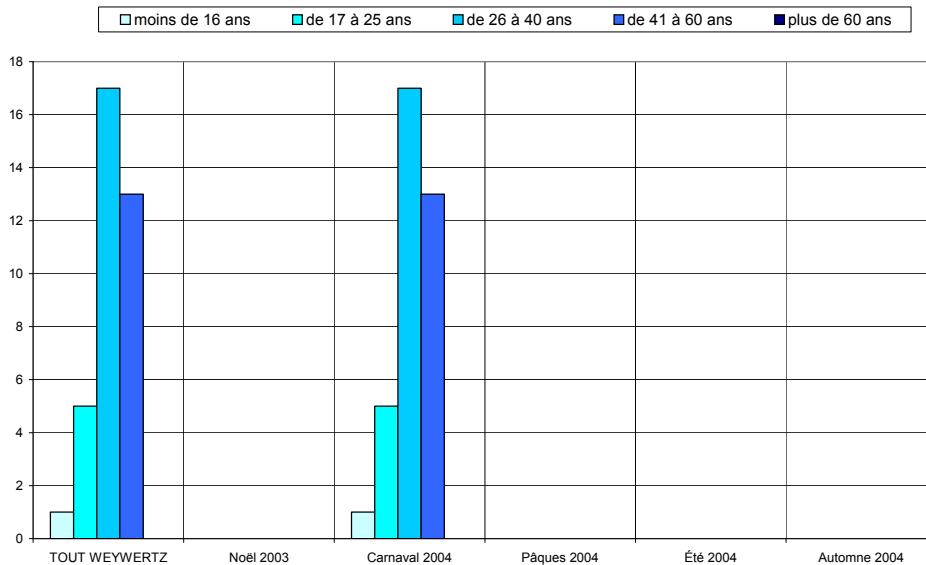
Critère peu représentatif, donné à titre purement indicatif.

Région d'origine pour les visiteurs provenant de Hollande

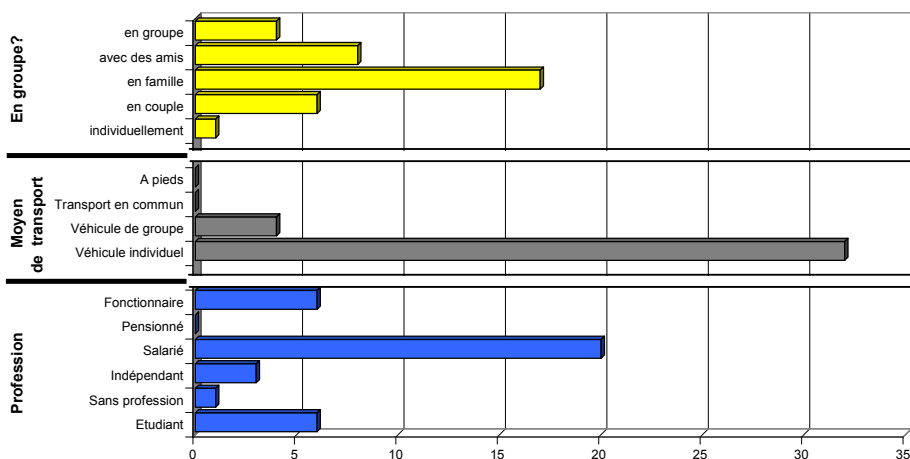


Critère peu représentatif, donné à titre purement indicatif.

Caractéristiques des visiteurs interrogés



Les tranches d'âge des 26-40 ans et des 41-60 ans prédominent.

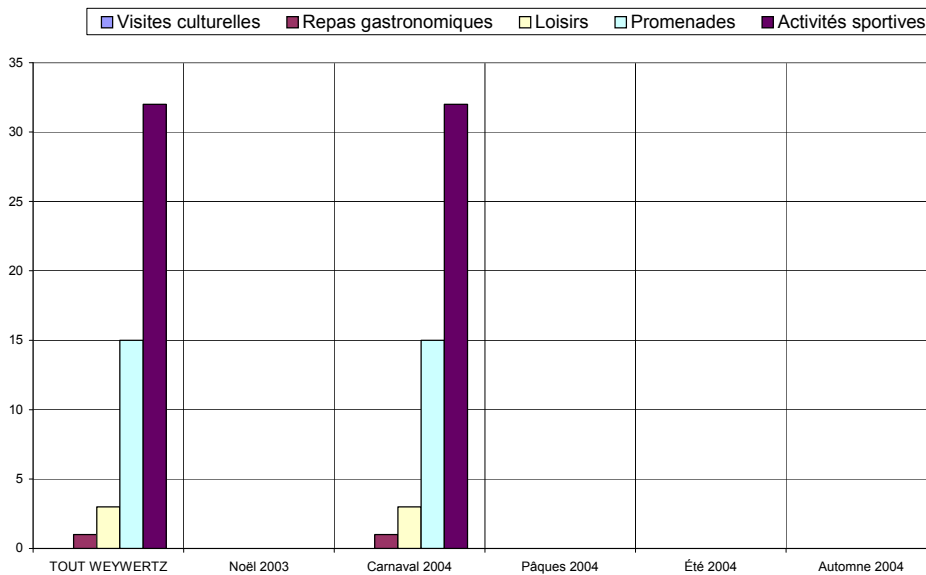


✓ 64% des personnes interrogées viennent en couple ou en famille.

✓ Le véhicule individuel est pratiquement le seul moyen de transport utilisé (89%).

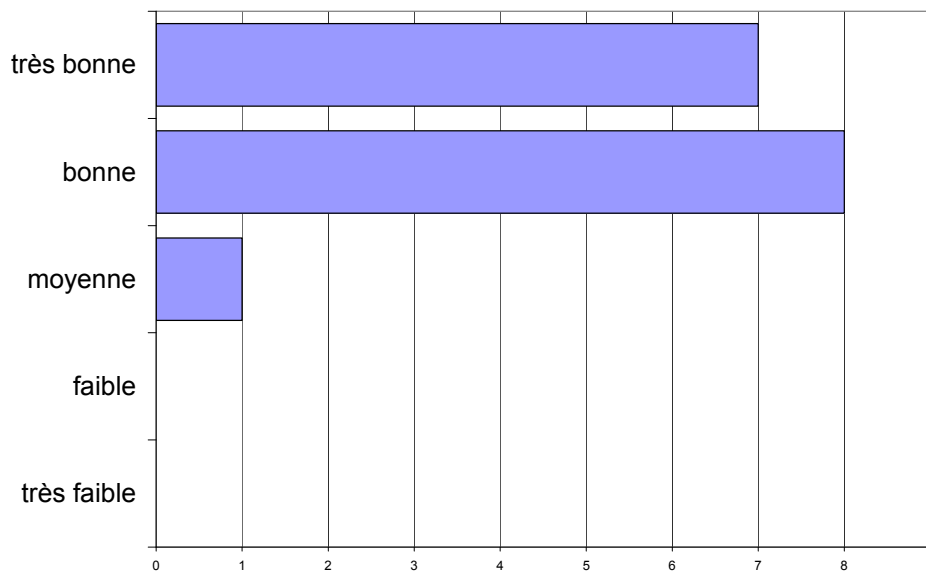
✓ Les salariés sont majoritaires (56%).

Activités touristiques pratiquées



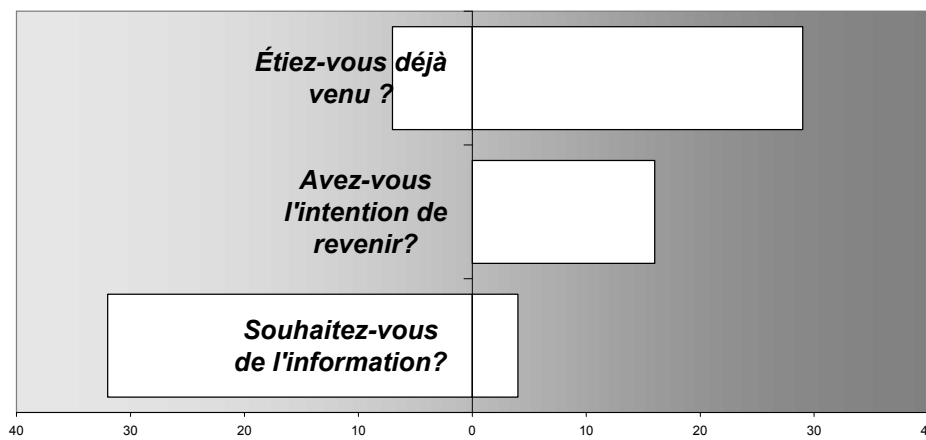
Activités sportives et promenades sont les activités les plus fréquemment citées.

Appréciation de l'endroit touristique



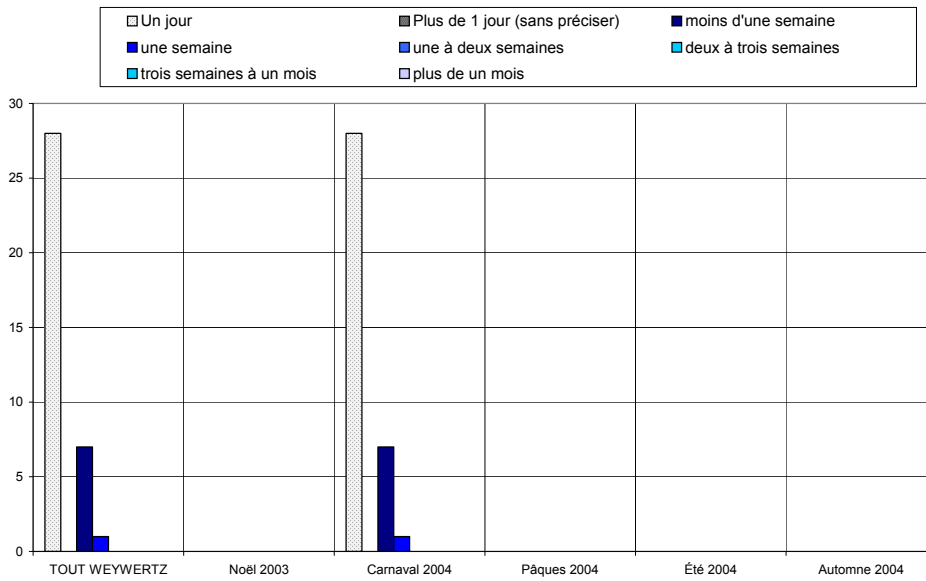
L'appréciation des visiteurs est bonne à très bonne.

Fréquentation



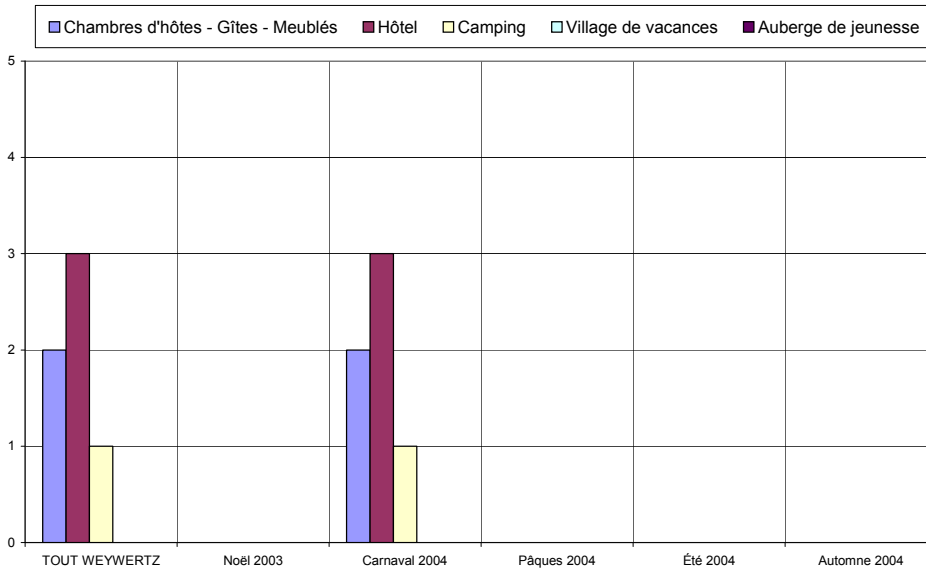
- ✓ 81% des personnes interrogées sont déjà venues dans la région.
- ✓ Tous (!) ont l'intention d'y revenir.
- ✓ 11% souhaitent être informées des activités futures.

Durée du séjour

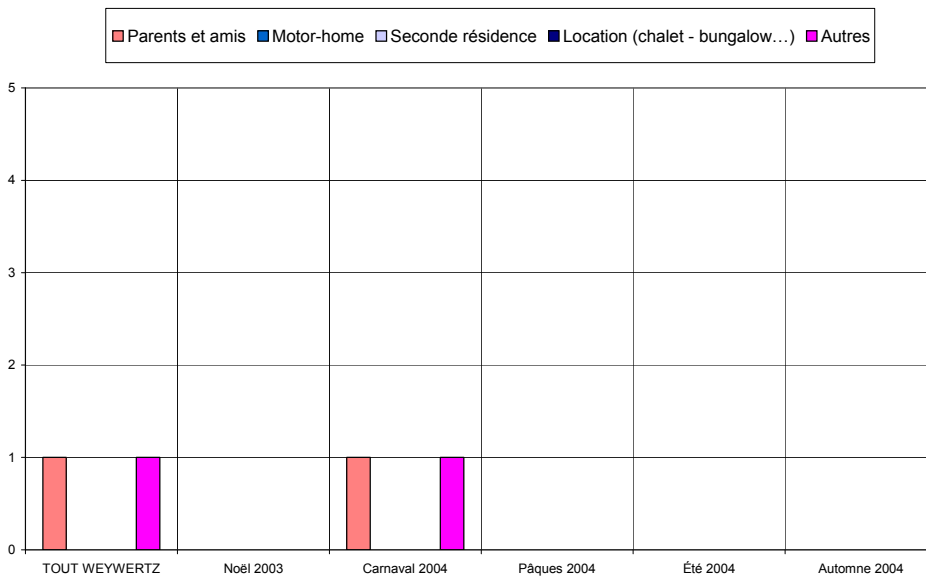


Le tourisme d'un jour prédomine, 22% séjournent dans la région.

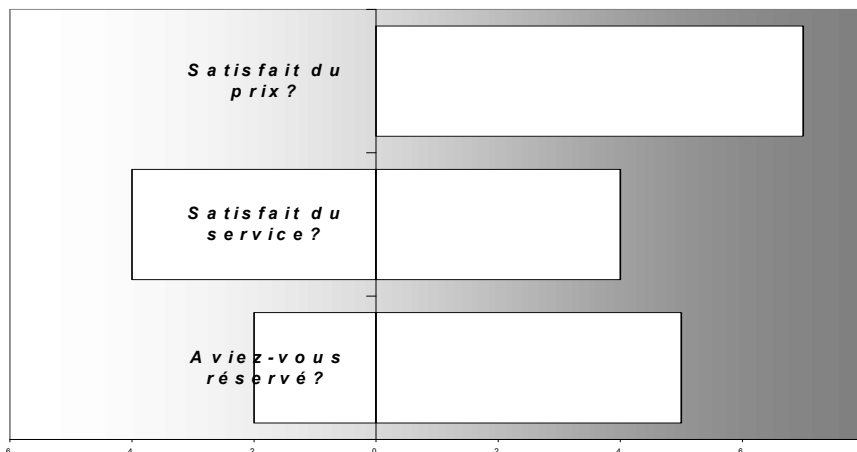
Hébergement



Critère peu représentatif, donné à titre purement indicatif.

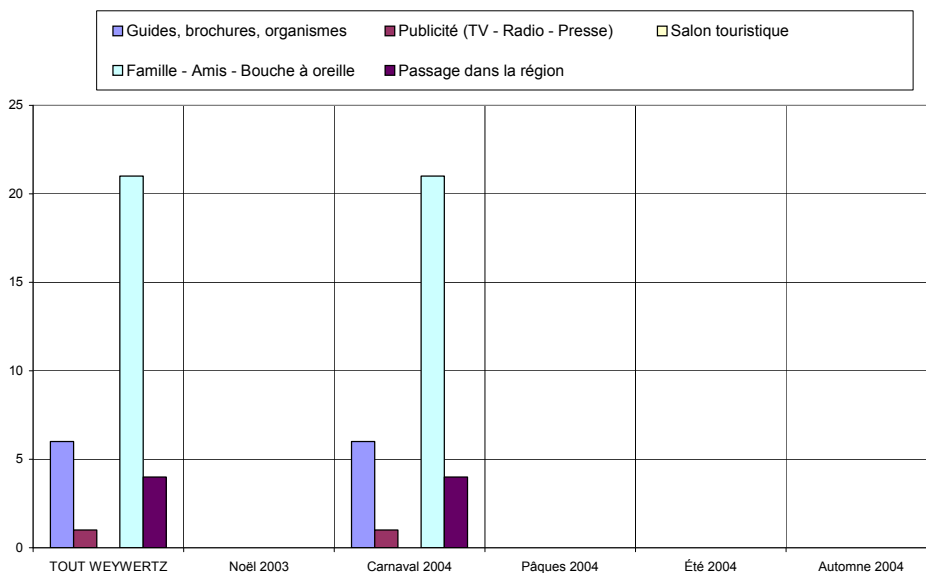


Satisfaction en matière d'hébergement

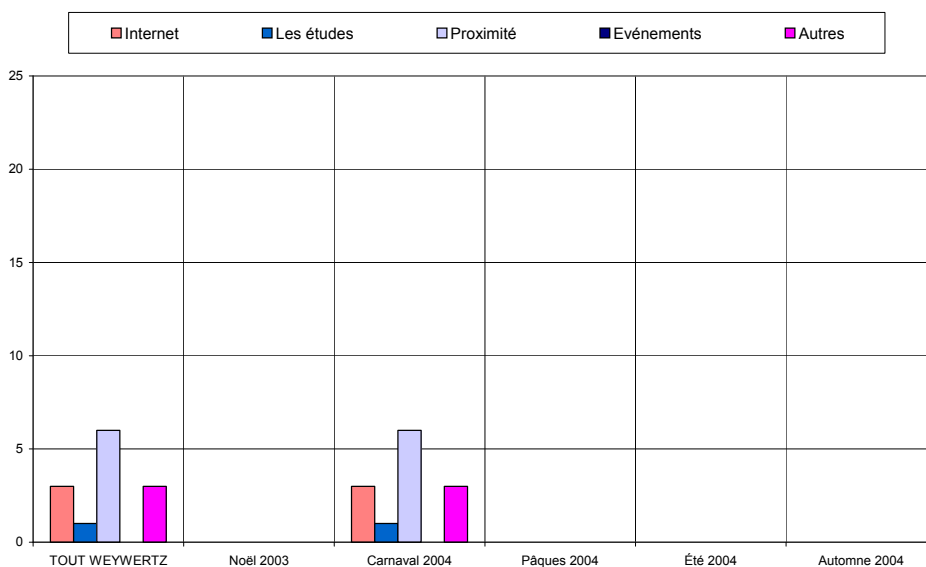


Critères peu représentatifs, donnés à titre purement indicatif.

Sources d'information et de documentation



Les principales sources d'information sont le bouche à oreille (47%), la proximité (13%) et les guides & brochures (13%).



ANALYSE VERTICALE – DIFFERENCES SIGNIFICATIVES

CRITERES	Année 2004 comparée à Année 2003	Année 2005 comparée à Année 2004
Nombre de questionnaire	Sans objet	
Langue des questionnaires	Sans objet	
Région d'origine des personnes interrogées	Sans objet	
Région d'origine pour les visiteurs provenant de Belgique	Sans objet	
Région d'origine pour les visiteurs provenant de Hollande	Sans objet	
Caractéristiques des visiteurs interrogés	Sans objet	
Activités touristiques pratiquées	Sans objet	
Appréciation de l'endroit touristique	Sans objet	
Fréquentation	Sans objet	
Durée du séjour	Sans objet	
Hébergement	Sans objet	
Satisfaction en matière d'hébergement	Sans objet	
Sources d'information et de documentation	Sans objet	

ANALYSE VERTICALE - QUESTIONS OUVERTES

	2003	2004	2005
Points positifs		Nature : 10 x	
		Pistes de ski : 5 x	
Points négatifs		Accueil (hôtel) : 3 x	
		Fréquentation : 2 x	

Sans objet

36 Questionnaires

TOUT WEYWERTZ	WEYWERTZ		Noël 2003		Carnaval 2004		Pâques 2004		Été 2004		Automne 2004	
	du	29-févr	du		du	29-févr	du		du		du	
Date :	au	29-févr	au		au	29-févr	au		au		au	
Langue du formulaire												
Français	14	38,9%	0	-	14	38,9%	0	-	0	-	0	-
Néerlandais	20	55,6%	0	-	20	55,6%	0	-	0	-	0	-
Allemand	2	5,6%	0	-	2	5,6%	0	-	0	-	0	-
Nombres	Entretiens	Jours	Entretiens	Jours	Entretiens	Jours	Entretiens	Jours	Entretiens	Jours	Entretiens	Jours
	36	1	0	0	36	1	0	0	0	0	0	0
	[36 Q. par jour				[36 Q. par jour sur 1 site(s)]							
Domicile												
Wallonie	10	27,8%	0	-	10	27,8%	0	-	0	-	0	-
Flandre	18	50,0%	0	-	18	50,0%	0	-	0	-	0	-
Communauté germanophone	1	2,8%	0	-	1	2,8%	0	-	0	-	0	-
Région Bruxelloise	2	5,6%	0	-	2	5,6%	0	-	0	-	0	-
Hollande	5	13,9%	0	-	5	13,9%	0	-	0	-	0	-
France	0	0,0%	0	-	0	0,0%	0	-	0	-	0	-
Allemagne	0	0,0%	0	-	0	0,0%	0	-	0	-	0	-
Luxembourg	0	0,0%	0	-	0	0,0%	0	-	0	-	0	-
Angleterre	0	0,0%	0	-	0	0,0%	0	-	0	-	0	-
Autre	0	0,0%	0	-	0	0,0%	0	-	0	-	0	-
Zone postale belge												
Bruxelles	4	14,3%	0	-	4	14,3%	0	-	0	-	0	-
Antwerpen	8	28,6%	0	-	8	28,6%	0	-	0	-	0	-
Leuven	6	21,4%	0	-	6	21,4%	0	-	0	-	0	-
Liège	9	32,1%	0	-	9	32,1%	0	-	0	-	0	-
Namur	1	3,6%	0	-	1	3,6%	0	-	0	-	0	-
Charleroi	0	0,0%	0	-	0	0,0%	0	-	0	-	0	-
Mons	0	0,0%	0	-	0	0,0%	0	-	0	-	0	-
Brugge	0	0,0%	0	-	0	0,0%	0	-	0	-	0	-
Gent	0	0,0%	0	-	0	0,0%	0	-	0	-	0	-
Zone postale néerlandaise												
Amsterdam	0	0,0%	0	-	0	0,0%	0	-	0	-	0	-
Den Haag	0	0,0%	0	-	0	0,0%	0	-	0	-	0	-
Rotterdam	0	0,0%	0	-	0	0,0%	0	-	0	-	0	-
Breda	0	0,0%	0	-	0	0,0%	0	-	0	-	0	-
Eindhoven	1	33,3%	0	-	1	33,3%	0	-	0	-	0	-
Maastricht	2	66,7%	0	-	2	66,7%	0	-	0	-	0	-
Enschede	0	0,0%	0	-	0	0,0%	0	-	0	-	0	-
Zwolle	0	0,0%	0	-	0	0,0%	0	-	0	-	0	-
Groningen	0	0,0%	0	-	0	0,0%	0	-	0	-	0	-
Zone postale allemande												
Dresde	0	-	0	-	0	-	0	-	0	-	0	-
Berlin	0	-	0	-	0	-	0	-	0	-	0	-
Hambourg	0	-	0	-	0	-	0	-	0	-	0	-
Hanovre	0	-	0	-	0	-	0	-	0	-	0	-
Düsseldorf	0	-	0	-	0	-	0	-	0	-	0	-
Cologne	0	-	0	-	0	-	0	-	0	-	0	-
Francfort	0	-	0	-	0	-	0	-	0	-	0	-
Stuttgart	0	-	0	-	0	-	0	-	0	-	0	-
Munich	0	-	0	-	0	-	0	-	0	-	0	-
Nuremberg	0	-	0	-	0	-	0	-	0	-	0	-
Age												
moins de 16 ans	1	2,8%	0	-	1	2,8%	0	-	0	-	0	-
de 17 à 25 ans	5	13,9%	0	-	5	13,9%	0	-	0	-	0	-
de 26 à 40 ans	17	47,2%	0	-	17	47,2%	0	-	0	-	0	-
de 41 à 60 ans	13	36,1%	0	-	13	36,1%	0	-	0	-	0	-
plus de 60 ans	0	0,0%	0	-	0	0,0%	0	-	0	-	0	-
Profession												
Etudiant	6	16,7%	0	-	6	16,7%	0	-	0	-	0	-
Sans profession	1	2,8%	0	-	1	2,8%	0	-	0	-	0	-
Indépendant	3	8,3%	0	-	3	8,3%	0	-	0	-	0	-
Salaré	20	55,6%	0	-	20	55,6%	0	-	0	-	0	-
Pensionné	0	0,0%	0	-	0	0,0%	0	-	0	-	0	-
Fonctionnaire	6	16,7%	0	-	6	16,7%	0	-	0	-	0	-
Moyen de Transport												
Véhicule individuel	32	88,9%	0	-	32	88,9%	0	-	0	-	0	-
Véhicule de groupe	4	11,1%	0	-	4	11,1%	0	-	0	-	0	-
Transport en commun	0	0,0%	0	-	0	0,0%	0	-	0	-	0	-
A pieds	0	0,0%	0	-	0	0,0%	0	-	0	-	0	-
Groupe												
individuellement	1	2,8%	0	-	1	2,8%	0	-	0	-	0	-
en couple	6	16,7%	0	-	6	16,7%	0	-	0	-	0	-
en famille	17	47,2%	0	-	17	47,2%	0	-	0	-	0	-
avec des amis	8	22,2%	0	-	8	22,2%	0	-	0	-	0	-
en groupe	4	11,1%	0	-	4	11,1%	0	-	0	-	0	-
Raison de la visite												
professionnelle	0	0,0%	0	-	0	0,0%	0	-	0	-	0	-
touristique	36	100,0%	0	-	36	100,0%	0	-	0	-	0	-
shopping	0	0,0%	0	-	0	0,0%	0	-	0	-	0	-
1ère visite ?												
Oui	7	19,4%	0	-	7	19,4%	0	-	0	-	0	-
Non	29	80,6%	0	-	29	80,6%	0	-	0	-	0	-
Activités pratiquées												
Visites culturelles	0	0,0%	0	-	0	0,0%	0	-	0	-	0	-
Repas gastronomiques	1	2,0%	0	-	1	2,0%	0	-	0	-	0	-
Loisirs	3	5,9%	0	-	3	5,9%	0	-	0	-	0	-
Promenades	15	29,4%	0	-	15	29,4%	0	-	0	-	0	-
Activités sportives	32	62,7%	0	-	32	62,7%	0	-	0	-	0	-

WEYWERTZ	[Site N°] 1.15 Organisme	[Site N°] 2.4.s Pt faible Site/Rég	[Site N°] 2.5.s Pt FORT Site/Rég	[Site N°] 3.1 Commentaires
Site N° : 4	4.2 Internet	4.2 trop d'étrangers	4.2 service de qualité	4.2 très bien
Campagne : 1	4.2 Internet	4.2 trop de touristes	4.2 promenade, ski, accueil	4.2 très beau et dépaysant malgré la proximité mais il fait froid
du	4.2 Internet	4.2 que faire	4.2 calme	4.2 tracage des pistes défaillant
29-févr-04	4.2 Agence De Voyage	4.2 personne peu accueillant à l'hôtel	4.2 calme	4.2 prévoir des infrastructures pour skier en Belgique est une initiative à saluer
au		4.2 manque de contact entre les gens	4.2 belle nature	4.2 pistes bien tracées (mieux à Elsenborn)
29-févr-04			4.2 belle nature	4.2 loger une nuit à l'hôtel Seehof, pas très accueillant, pas sympa
			4.2 belle nature	4.2 étendre le bassin de natation de Butgenbach et le rendre plus accueillant aux enfants (activités en temps de pluie)
			4.2 bel endroit et belle pistes	4.2 bien
			4.2 bel endroit	4.2 bien
			4.2 bel endroit	4.2 belle région avec beaucoup de choses à voir
			4.2 accueil, ski, beauté de la région	4.2 beauté de la région