

HERVE & VESDRE



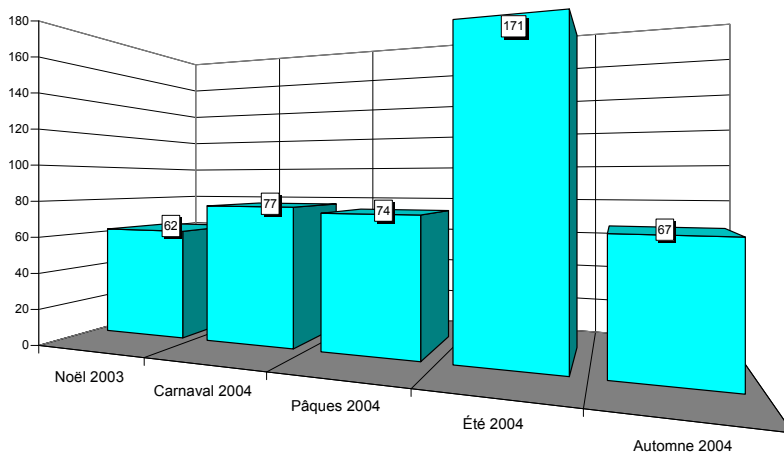
Gemmenich, La Gileppe, Verviers

Situation en province de Liège



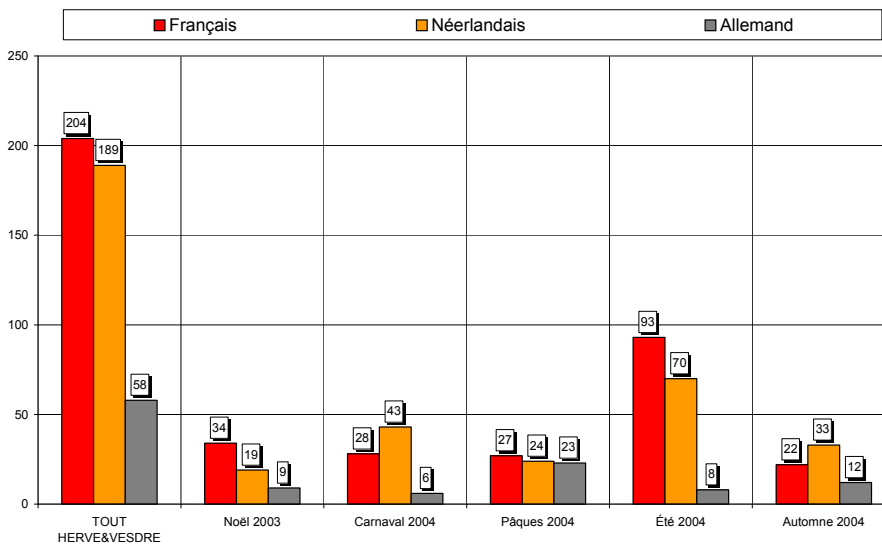
HERVE&VESDRE

Nombre de questionnaires, saison par saison



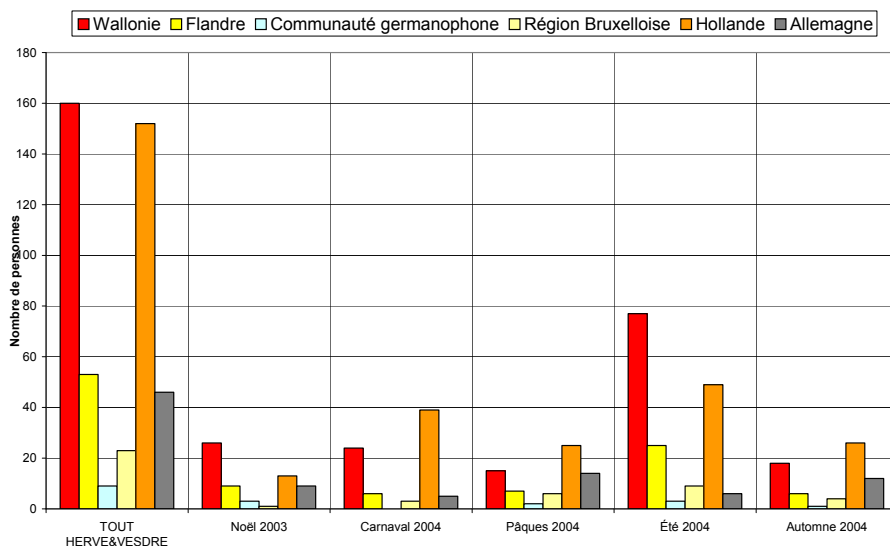
Au total, 451 questionnaires ont été recueillis en 5 vagues d'enquêtes (14 jours d'entretiens). Cet échantillon est globalement représentatif.

Langue des questionnaires



45% des questionnaires sont complétés en français, 42% en néerlandais et 13% en allemand.

Région d'origine des personnes interrogées



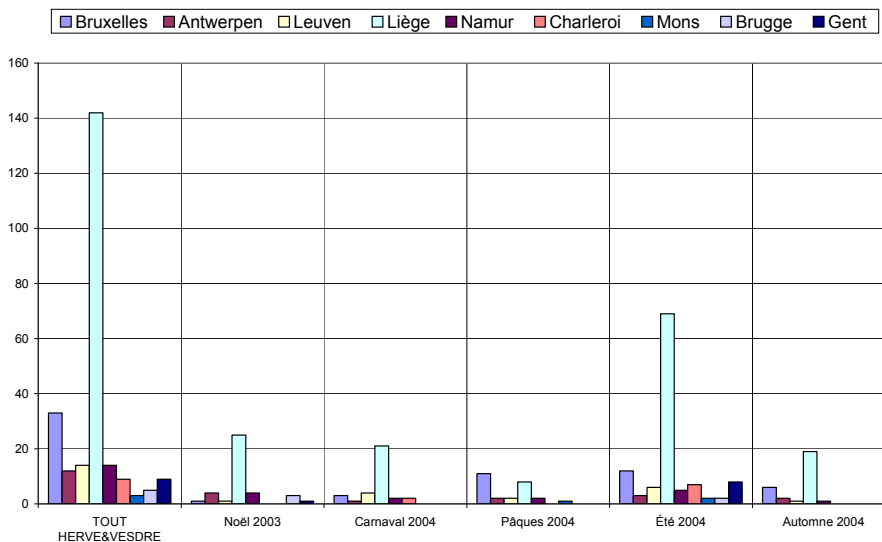
36% des personnes interrogées sont domiciliés en Wallonie, 34% en Hollande.

Région d'origine pour les visiteurs provenant de Belgique

Dans les graphiques et les commentaires qui suivent, les « régions » sont définies par le premier chiffre du code postal :

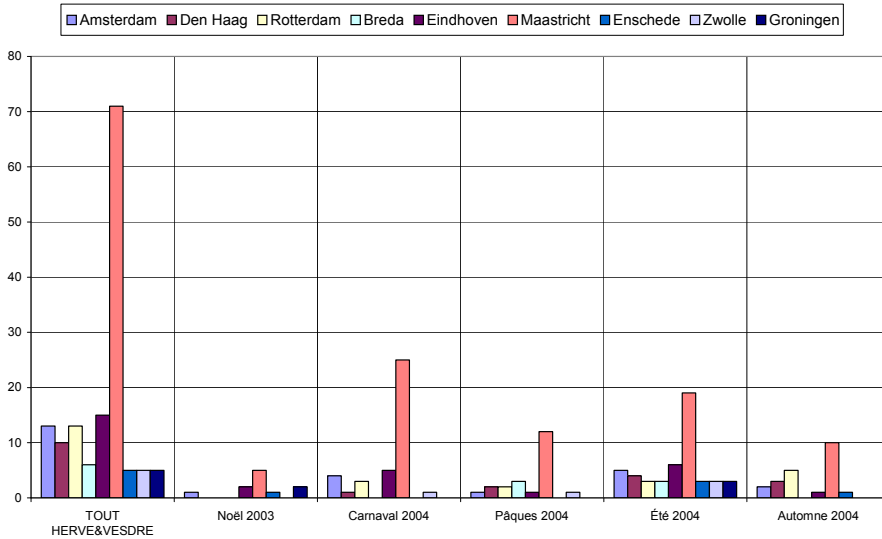
- ✓ la « région de Bruxelles » comprend les communes dont le numéro commence par le chiffre 1,
- ✓ la « région d'Anvers » comprend les communes dont le numéro commence par 2,
- ✓ la « région de Louvain », les communes dont le numéro commence par 3 et comprend donc le Limbourg,
- ✓ la « région de Liège », les communes dont le numéro commence par 4, y compris donc les Cantons de l'Est,
- ✓ la « région de Namur », les communes dont le numéro commence par 5,
- ✓ la « région de Charleroi », les communes dont le numéro commence par 6, donc également des communes du Luxembourg,
- ✓ la « région de Mons », les communes dont le numéro commence par 7,
- ✓ la « région de Bruges », les communes dont le numéro commence par 8,
- ✓ la « région de Gand », les communes dont le numéro commence par 9.

De même, les « régions » de Hollande sont également définies par le premier chiffre du code postal : Amsterdam, 1 ; La Haye, 2 ; Maastricht, 6 etc.



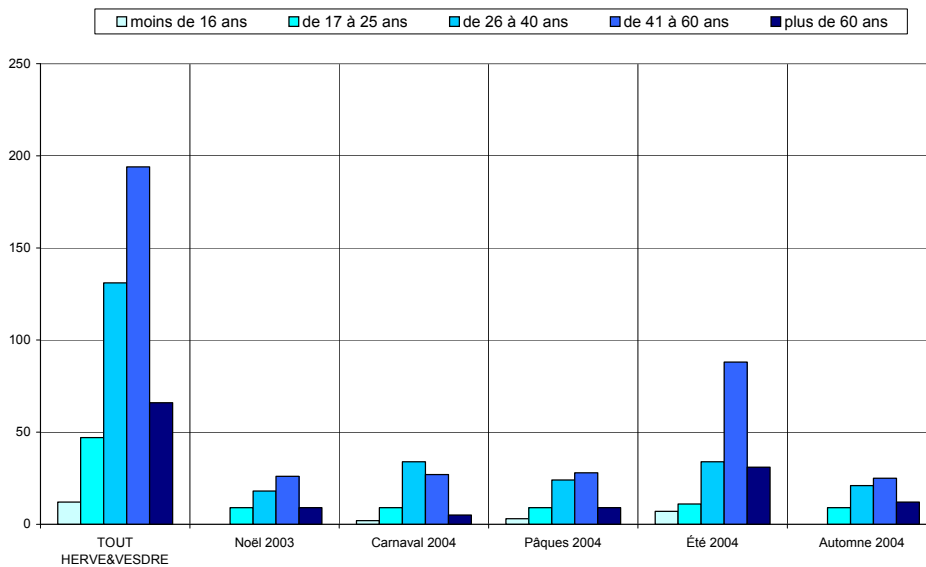
Les visiteurs belges proviennent majoritairement de la région liégeoise (59%).

Région d'origine pour les visiteurs provenant de Hollande

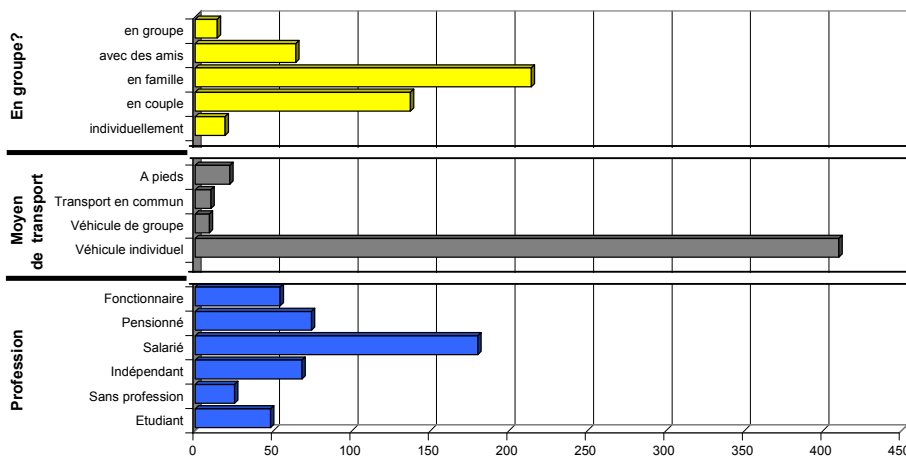


Les visiteurs hollandais proviennent de toutes les régions de Hollande, principalement des environs de Maastricht.

Caractéristiques des visiteurs interrogés

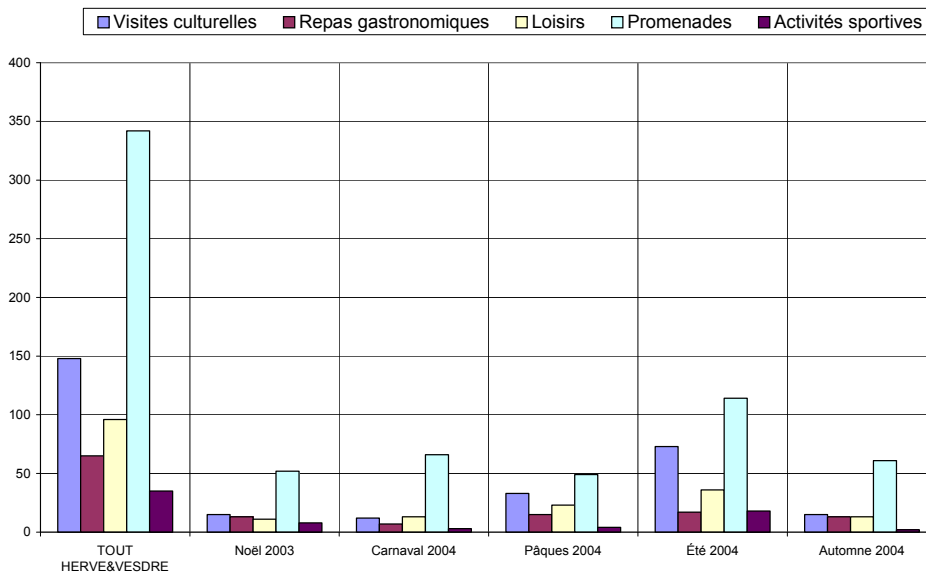


Les tranches d'âge des 41-60 ans et des 26-40 ans prédominent.



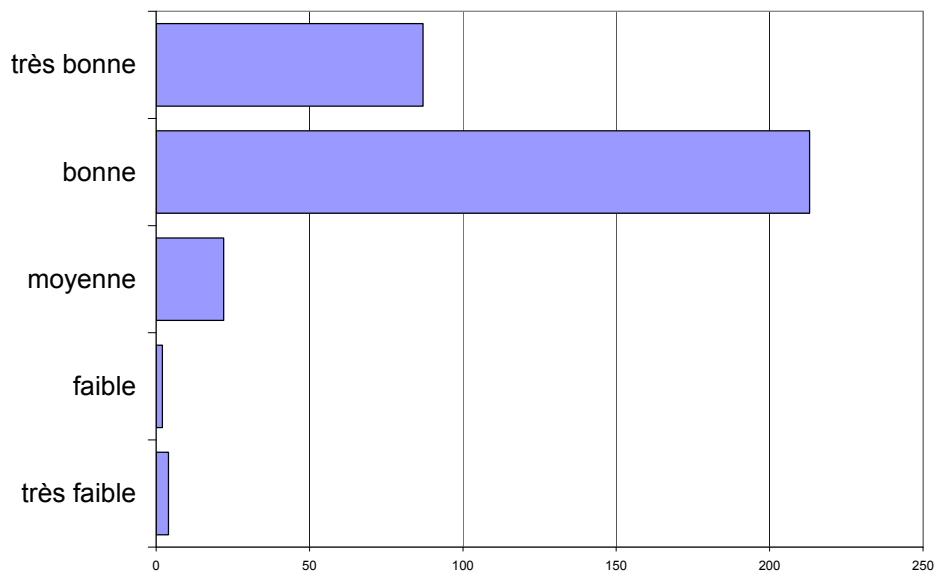
- ✓ 78% des personnes interrogées viennent en couple ou en famille. Les visites en groupes organisés ne représentent que 3%.
- ✓ Le véhicule individuel est le moyen de transport le plus fréquent (91%); les transports en commun sont utilisés dans 2% des cas seulement.
- ✓ Les salariés sont les plus nombreux (40%), il y a 17% de pensionnés.

Activités touristiques pratiquées



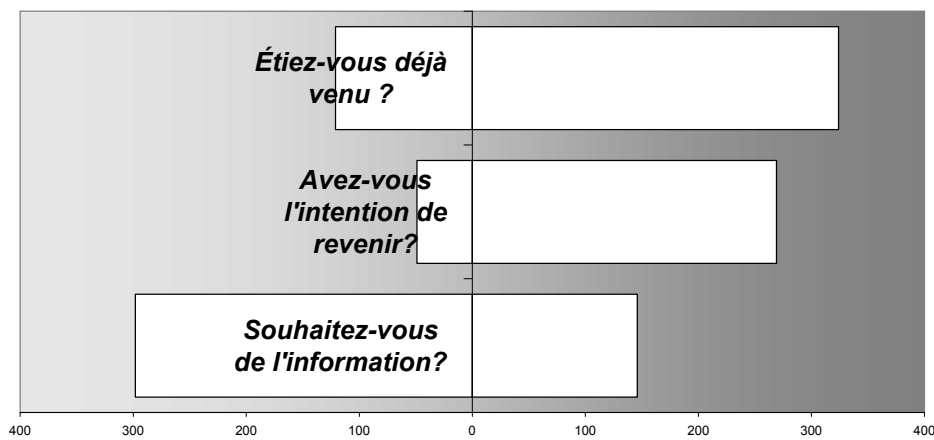
Promenades et visites culturelles sont les activités les plus fréquemment citées (elles cumulent 72% des réponses).

Appréciation de l'endroit touristique



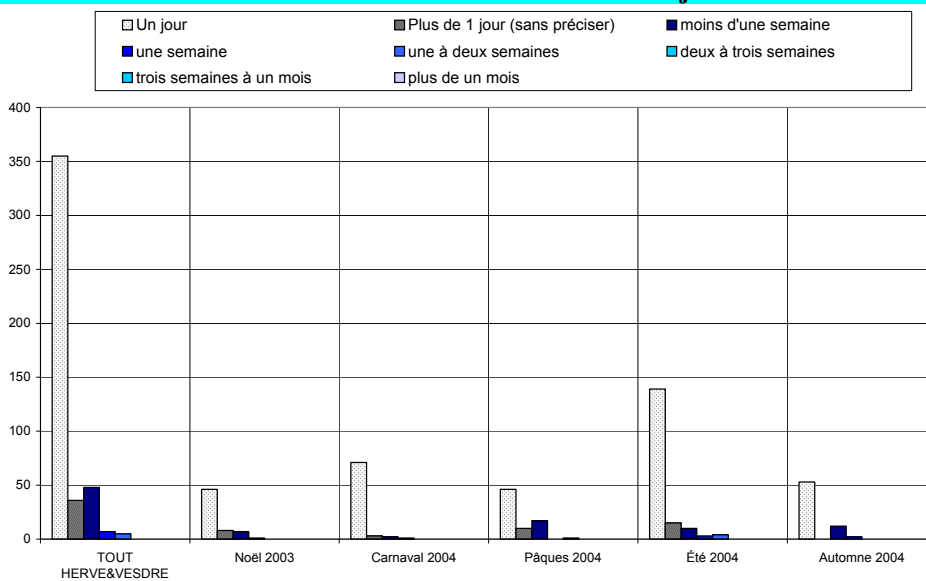
L'appréciation des visiteurs est bonne à très bonne.

Fréquentation



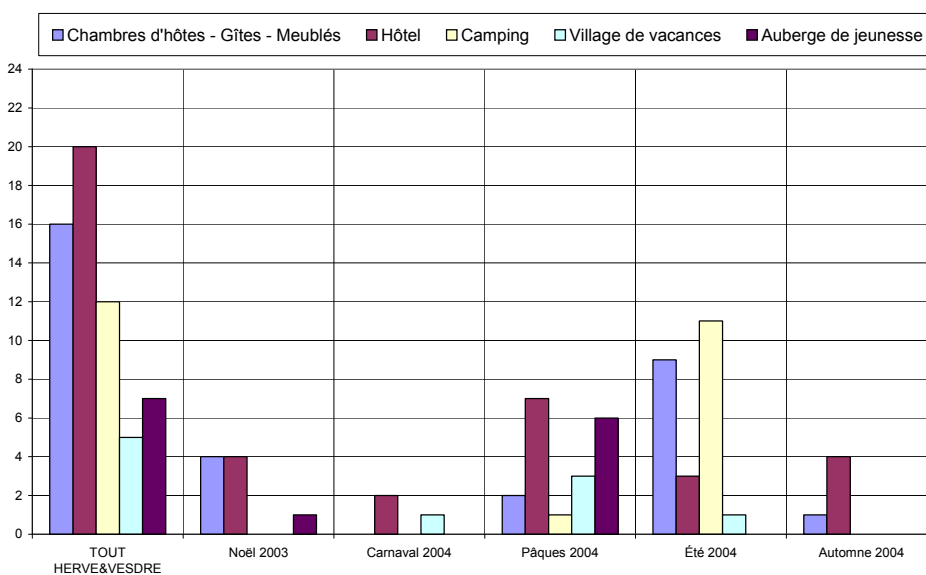
- ✓ 73% des personnes interrogées sont déjà venues dans la région.
- ✓ 85% ont l'intention d'y revenir.
- ✓ 33% souhaitent être informées des activités futures.

Durée du séjour

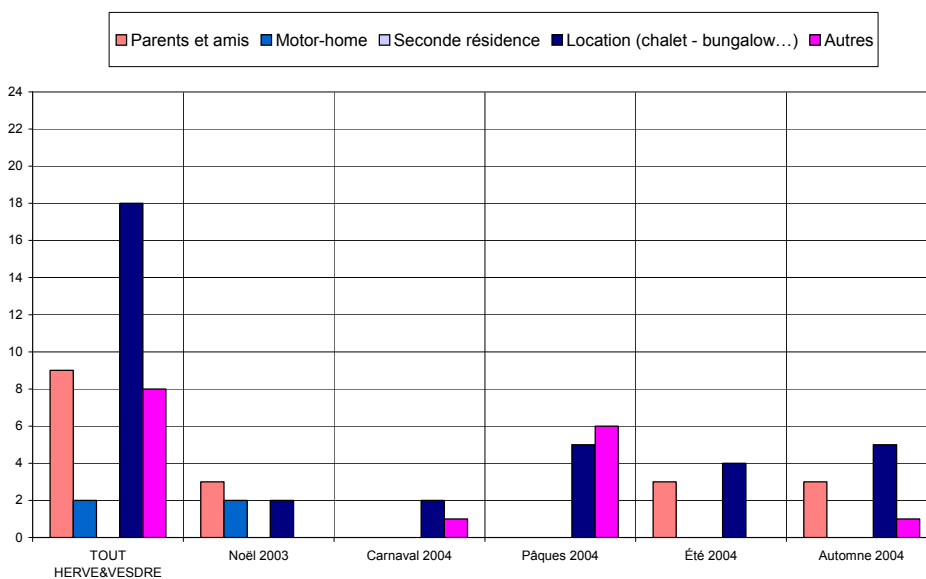


Le tourisme d'un jour prédomine, 21% des personnes interrogées séjournent dans la région.

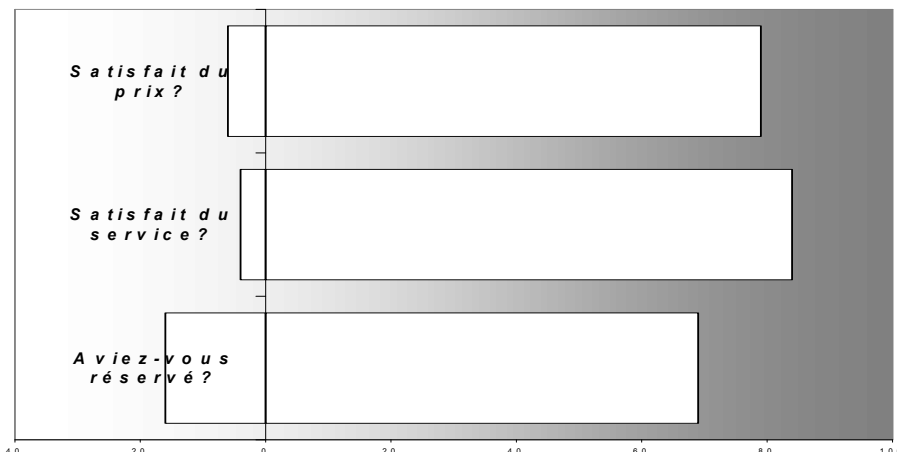
Hébergement



Les types d'hébergement les plus fréquents sont les hôtels (21%), les locations (19%) et les chambres d'hôtes & gîtes (17%). En été, les campings prédominent.

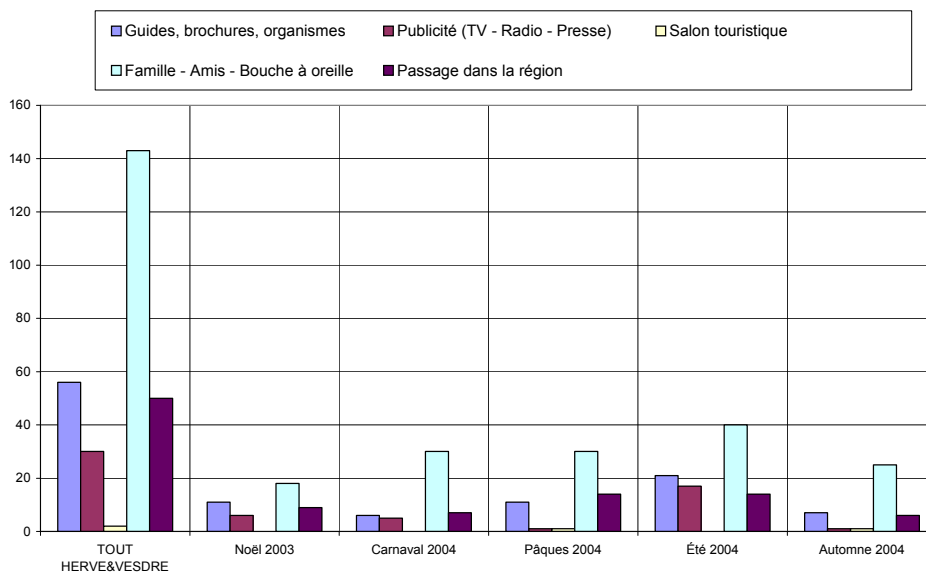


Satisfaction en matière d'hébergement

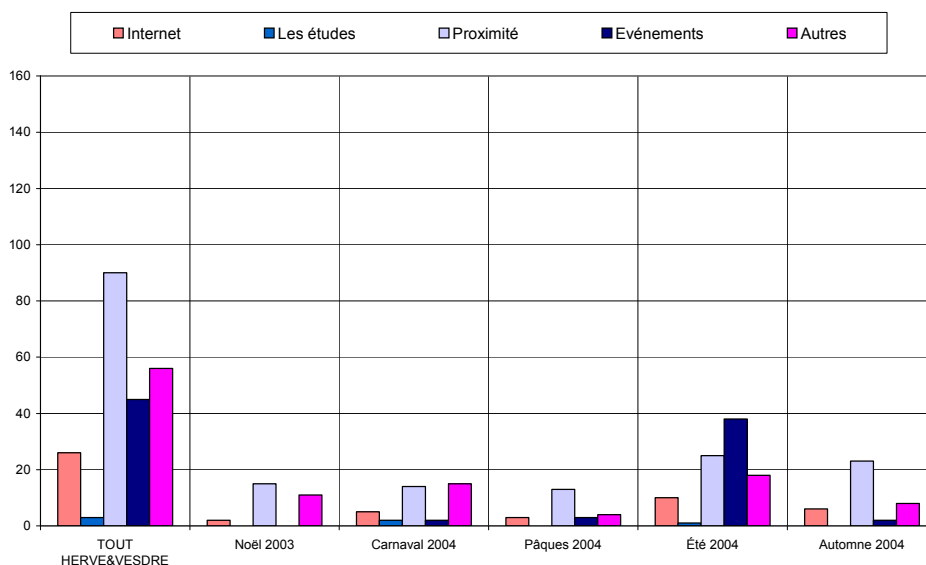


Le taux de satisfaction concernant l'hébergement est très élevé tant au niveau du prix que des services offerts.
Remarque : Il y a 81% de réservations.

Sources d'information et de documentation



Les principales sources d'information sont le bouche à oreille (29%), la proximité (18%) et les guides & brochures (11%).



ANALYSE VERTICALE – DIFFERENCES SIGNIFICATIVES

CRITERES	Année 2004 comparée à Année 2003	Année 2005 comparée à Année 2004
Nombre de questionnaire	Moins de jours d'entretiens, même nombre de questionnaires	
Langue des questionnaires		
Région d'origine des personnes interrogées		
Région d'origine pour les visiteurs provenant de Belgique	Moins de liégeois	
Région d'origine pour les visiteurs provenant de Hollande		
Caractéristiques des visiteurs interrogés		
Activités touristiques pratiquées	Davantage de promenades	
Appréciation de l'endroit touristique		
Fréquentation	Moins de demandes d'informations	
Durée du séjour	Baisse du tourisme résidentiel	
Hébergement	Baisse des hôtels, hausse des locations	
Satisfaction en matière d'hébergement	Davantage de réservations	
Sources d'information et de documentation	Influence croissante de la proximité, régression des guides & brochures	

TOUT HERVE&VEDDRE	HERVE&VEDDRE		Noël 2003		Carnaval 2004		Pâques 2004		Été 2004		Automne 2004	
	Date : du au	27-déc 31-oct	du au	27-déc 3-janv	du au	27-févr 29-févr	du au	9-avr 10-avr	du au	19-juil 17-août	du au	27-déc 31-oct
Langue du formulaire												
Français	204	45,2%	34	54,8%	28	36,4%	27	36,5%	93	54,4%	22	32,8%
Néerlandais	189	41,9%	19	30,6%	43	55,8%	24	32,4%	70	40,9%	33	49,3%
Allemand	58	12,9%	9	14,5%	6	7,8%	23	31,1%	8	4,7%	12	17,9%
Nombres	Entretiens	Jours	Entretiens	Jours	Entretiens	Jours	Entretiens	Jours	Entretiens	Jours	Entretiens	Jours
	451	14	62	2	77	2	74	3	171	6	67	1
	[32 Q. par jour		[31 Q. par jour sur 3 site(s)]		[39 Q. par jour sur 3 site(s)]		[25 Q. par jour sur 3 site(s)]		[29 Q. par jour sur 3 site(s)]		[67 Q. par jour sur 2 site(s)]	
Domicile												
Wallonie	160	35,5%	26	41,9%	24	31,2%	15	20,3%	77	45,0%	18	26,9%
Flandre	53	11,8%	9	14,5%	6	7,8%	7	9,5%	25	14,6%	6	9,0%
Communauté germanophone	9	2,0%	3	4,8%	0	0,0%	2	2,7%	3	1,8%	1	1,5%
Région Bruxelloise	23	5,1%	1	1,6%	3	3,9%	6	8,1%	9	5,3%	4	6,0%
Hollande	152	33,7%	13	21,0%	39	50,6%	25	33,8%	49	28,7%	26	38,8%
France	2	0,4%	1	1,6%	0	0,0%	1	1,4%	0	0,0%	0	0,0%
Allemagne	46	10,2%	9	14,5%	5	6,5%	14	18,9%	6	3,5%	12	17,9%
Luxembourg	0	0,0%	0	0,0%	0	0,0%	0	0,0%	0	0,0%	0	0,0%
Angleterre	1	0,2%	0	0,0%	0	0,0%	0	0,0%	1	0,6%	0	0,0%
Autre	5	1,1%	0	0,0%	0	0,0%	4	5,4%	1	0,6%	0	0,0%
Zone postale belge												
Bruxelles	33	13,7%	1	2,6%	3	9,1%	11	42,3%	12	10,5%	6	20,7%
Antwerpen	12	5,0%	4	10,3%	1	3,0%	2	7,7%	3	2,6%	2	6,9%
Leuven	14	5,8%	1	2,6%	4	12,1%	2	7,7%	6	5,3%	1	3,4%
Liège	142	58,9%	25	64,1%	21	63,6%	8	30,8%	69	60,5%	19	65,5%
Namur	14	5,8%	4	10,3%	2	6,1%	2	7,7%	5	4,4%	1	3,4%
Charleroi	9	3,7%	0	0,0%	2	6,1%	0	0,0%	7	6,1%	0	0,0%
Mons	3	1,2%	0	0,0%	0	0,0%	1	3,8%	2	1,8%	0	0,0%
Brugge	5	2,1%	3	7,7%	0	0,0%	0	0,0%	2	1,8%	0	0,0%
Gent	9	3,7%	1	2,6%	0	0,0%	0	0,0%	8	7,0%	0	0,0%
Zone postale néerlandaise												
Amsterdam	13	9,1%	1	9,1%	4	10,3%	1	4,5%	5	10,2%	2	9,1%
Den Haag	10	7,0%	0	0,0%	1	2,6%	2	9,1%	4	8,2%	3	13,6%
Rotterdam	13	9,1%	0	0,0%	3	7,7%	2	9,1%	3	6,1%	5	22,7%
Breda	6	4,2%	0	0,0%	0	0,0%	3	13,6%	3	6,1%	0	0,0%
Eindhoven	15	10,5%	2	18,2%	5	12,8%	1	4,5%	6	12,2%	1	4,5%
Maastricht	71	49,7%	5	45,5%	25	64,1%	12	54,5%	19	38,8%	10	45,5%
Enschede	5	3,5%	1	9,1%	0	0,0%	0	0,0%	3	6,1%	1	4,5%
Zwolle	5	3,5%	0	0,0%	1	2,6%	1	4,5%	3	6,1%	0	0,0%
Groningen	5	3,5%	2	18,2%	0	0,0%	0	0,0%	3	6,1%	0	0,0%
Zone postale allemande												
Dresde	0	0,0%	0	-	0	-	0	-	0	-	0	-
Berlin	0	0,0%	0	-	0	-	0	-	0	-	0	-
Hambourg	0	0,0%	0	-	0	-	0	-	0	-	0	-
Hanovre	0	0,0%	0	-	0	-	0	-	0	-	0	-
Düsseldorf	1	2,2%	0	-	0	-	0	-	0	-	1	-
Cologne	43	95,6%	9	-	5	-	13	-	6	-	10	-
Francfort	0	0,0%	0	-	0	-	0	-	0	-	0	-
Stuttgart	0	0,0%	0	-	0	-	0	-	0	-	0	-
Munich	1	2,2%	0	-	0	-	1	-	0	-	0	-
Nuremberg	0	0,0%	0	-	0	-	0	-	0	-	0	-
Age												
moins de 16 ans	12	2,7%	0	0,0%	2	2,6%	3	4,1%	7	4,1%	0	0,0%
de 17 à 25 ans	47	10,4%	9	14,5%	9	11,7%	9	12,3%	11	6,4%	9	13,4%
de 26 à 40 ans	131	29,1%	18	29,0%	34	44,2%	24	32,9%	34	19,9%	21	31,3%
de 41 à 60 ans	194	43,1%	26	41,9%	27	35,1%	28	38,4%	88	51,5%	25	37,3%
plus de 60 ans	66	14,7%	9	14,5%	5	6,5%	9	12,3%	31	18,1%	12	17,9%
Profession												
Etudiant	48	10,7%	5	8,1%	9	11,8%	10	13,7%	16	9,4%	8	11,9%
Sans profession	25	5,6%	2	3,2%	4	5,3%	2	2,7%	14	8,2%	3	4,5%
Indépendant	68	15,1%	9	14,5%	11	14,5%	9	12,3%	30	17,5%	9	13,4%
Salaré	180	40,1%	31	50,0%	34	44,7%	32	43,8%	57	33,3%	26	38,8%
Pensionné	74	16,5%	10	16,1%	5	6,6%	10	13,7%	37	21,6%	12	17,9%
Fonctionnaire	54	12,0%	5	8,1%	13	17,1%	10	13,7%	17	9,9%	9	13,4%
Moyen de Transport												
Véhicule individuel	410	90,9%	61	98,4%	68	88,3%	66	89,2%	156	91,2%	59	88,1%
Véhicule de groupe	9	2,0%	0	0,0%	1	1,3%	0	0,0%	5	2,9%	3	4,5%
Transport en commun	10	2,2%	0	0,0%	0	0,0%	0	0,0%	9	5,3%	1	1,5%
A pieds	22	4,9%	1	1,6%	8	10,4%	8	10,8%	1	0,6%	4	6,0%
Groupe												
individuellement	19	4,2%	1	1,6%	2	2,6%	4	5,4%	8	4,7%	4	6,0%
en couple	137	30,6%	21	34,4%	22	28,6%	10	13,5%	55	32,5%	29	43,3%
en famille	214	47,8%	29	47,5%	42	54,5%	40	54,1%	83	49,1%	20	29,9%
avec des amis	64	14,3%	8	13,1%	10	13,0%	14	18,9%	21	12,4%	11	16,4%
en groupe	14	3,1%	2	3,3%	1	1,3%	6	8,1%	2	1,2%	3	4,5%
Raison de la visite												
professionnelle	1	0,2%	0	0,0%	0	0,0%	1	1,4%	0	0,0%	0	0,0%
touristique	441	99,1%	62	100,0%	77	100,0%	71	95,9%	166	100,0%	65	98,5%
shopping	3	0,7%	0	0,0%	0	0,0%	2	2,7%	0	0,0%	1	1,5%
1ère visite ?												
Oui	121	27,2%	8	12,9%	26	34,2%	23	32,4%	48	28,4%	16	23,9%
Non	324	72,8%	54	87,1%	50	65,8%	48	67,6%	121	71,6%	51	76,1%
Activités pratiquées												
Visites culturelles	148	21,6%	15	15,2%	12	11,9%	33	26,6%	73	28,3%	15	14,4%
Repas gastronomiques	65	9,5%	13	13,1%	7	6,9%	15	12,1%	17	6,6%	13	12,5%
Loisirs	96	14,0%	11	11,1%	13	12,9%	23	18,5%	36	14,0%	13	12,5%
Promenades	342	49,9%	52	52,5%	66	65,3%	49	39,5%	114	44,2%	61	58,7%
Activités sportives	35	5,1%	8	8,1%	3	3,0%	4	3,2%	18	7,0%	2	1,9%

Durée du séjour												
Un jour	355	78,7%	46	74,2%	71	92,2%	46	62,2%	139	81,3%	53	79,1%
Plus de 1 jour (sans préciser)	36	8,0%	8	12,9%	3	3,9%	10	13,5%	15	8,8%	0	0,0%
moins d'une semaine	48	10,6%	7	11,3%	2	2,6%	17	23,0%	10	5,8%	12	17,9%
une semaine	7	1,6%	1	1,6%	1	1,3%	0	0,0%	3	1,8%	2	3,0%
une à deux semaines	5	1,1%	0	0,0%	0	0,0%	1	1,4%	4	2,3%	0	0,0%
deux à trois semaines	0	0,0%	0	0,0%	0	0,0%	0	0,0%	0	0,0%	0	0,0%
trois semaines à un mois	0	0,0%	0	0,0%	0	0,0%	0	0,0%	0	0,0%	0	0,0%
plus de un mois	0	0,0%	0	0,0%	0	0,0%	0	0,0%	0	0,0%	0	0,0%
Distance												
moins de 10 km	34	33,0%	7	43,8%	4	66,7%	10	27,8%	8	25,8%	5	35,7%
de 10 à 50 km	59	57,3%	7	43,8%	2	33,3%	22	61,1%	20	64,5%	8	57,1%
plus de 50 km	10	9,7%	2	12,5%	0	0,0%	4	11,1%	3	9,7%	1	7,1%
Hébergement												
Chambres d'hôtes - Gîtes - Meublés	16	16,5%	4	25,0%	0	0,0%	2	6,7%	9	29,0%	1	7,1%
Hôtel	20	20,6%	4	25,0%	2	33,3%	7	23,3%	3	9,7%	4	28,6%
Camping	12	12,4%	0	0,0%	0	0,0%	1	3,3%	11	35,5%	0	0,0%
Village de vacances	5	5,2%	0	0,0%	1	16,7%	3	10,0%	1	3,2%	0	0,0%
Auberge de jeunesse	7	7,2%	1	6,3%	0	0,0%	6	20,0%	0	0,0%	0	0,0%
Parents et amis	9	9,3%	3	18,8%	0	0,0%	0	0,0%	3	9,7%	3	21,4%
Motor-home	2	2,1%	2	12,5%	0	0,0%	0	0,0%	0	0,0%	0	0,0%
Seconde résidence	0	0,0%	0	0,0%	0	0,0%	0	0,0%	0	0,0%	0	0,0%
Location (chalet - bungalow...)	18	18,6%	2	12,5%	2	33,3%	5	16,7%	4	12,9%	5	35,7%
Autres	8	8,2%	0	0,0%	1	16,7%	6	20,0%	0	0,0%	1	7,1%
Services OK ?												
Oui	84	95,5%	14	93,3%	6	100,0%	25	96,2%	26	92,9%	13	100,0%
Non	4	4,5%	1	6,7%	0	0,0%	1	3,8%	2	7,1%	0	0,0%
Prix OK ?												
Oui	79	92,9%	13	92,9%	5	100,0%	23	85,2%	27	96,4%	11	100,0%
Non	6	7,1%	1	7,1%	0	0,0%	4	14,8%	1	3,6%	0	0,0%
Réservation												
Oui	69	81,2%	11	78,6%	5	100,0%	22	88,0%	21	72,4%	10	83,3%
Non	16	18,8%	3	21,4%	0	0,0%	3	12,0%	8	27,6%	2	16,7%
Déjà visité le site ?												
Oui	34	60,7%	6	54,5%	4	50,0%	7	100,0%	14	53,8%	3	75,0%
Non	22	39,3%	5	45,5%	4	50,0%	0	0,0%	12	46,2%	1	25,0%
Source d'info												
Guides, brochures, organismes	56	11,2%	11	15,3%	6	7,0%	11	13,8%	21	11,4%	7	8,9%
Publicité (TV - Radio - Presse)	30	6,0%	6	8,3%	5	5,8%	1	1,3%	17	9,2%	1	1,3%
Salon touristique	2	0,4%	0	0,0%	0	0,0%	1	1,3%	0	0,0%	1	1,3%
Famille - Amis - Bouche à oreille	143	28,5%	18	25,0%	30	34,9%	30	37,5%	40	21,7%	25	31,6%
Passage dans la région	50	10,0%	9	12,5%	7	8,1%	14	17,5%	14	7,6%	6	7,6%
Internet	26	5,2%	2	2,8%	5	5,8%	3	3,8%	10	5,4%	6	7,6%
Les études	3	0,6%	0	0,0%	2	2,3%	0	0,0%	1	0,5%	0	0,0%
Proximité	90	18,0%	15	20,8%	14	16,3%	13	16,3%	25	13,6%	23	29,1%
Evénements	45	9,0%	0	0,0%	2	2,3%	3	3,8%	38	20,7%	2	2,5%
Autres	56	11,2%	11	15,3%	15	17,4%	4	5,0%	18	9,8%	8	10,1%
Appréciation												
très faible	4	1,2%	0	0,0%	0	0,0%	3	5,3%	0	0,0%	1	2,4%
faible	2	0,6%	0	0,0%	1	2,0%	0	0,0%	1	0,7%	0	0,0%
moyenne	22	6,7%	1	3,3%	1	2,0%	11	19,3%	5	3,4%	4	9,8%
bonne	213	64,9%	16	53,3%	39	76,5%	35	61,4%	94	63,1%	29	70,7%
très bonne	87	26,5%	13	43,3%	10	19,6%	8	14,0%	49	32,9%	7	17,1%
Intention de revenir												
Oui	269	84,6%	25	83,3%	46	88,5%	38	71,7%	121	85,2%	39	95,1%
Non	49	15,4%	5	16,7%	6	11,5%	15	28,3%	21	14,8%	2	4,9%
Info ?												
Oui	146	32,9%	21	35,0%	15	19,7%	22	29,7%	70	41,7%	18	27,3%
Non	298	67,1%	39	65,0%	61	80,3%	52	70,3%	98	58,3%	48	72,7%