

# GEMMENICH



*Enquêtes réalisées aux Trois Frontières, au pied de la Tour (côté belge)*

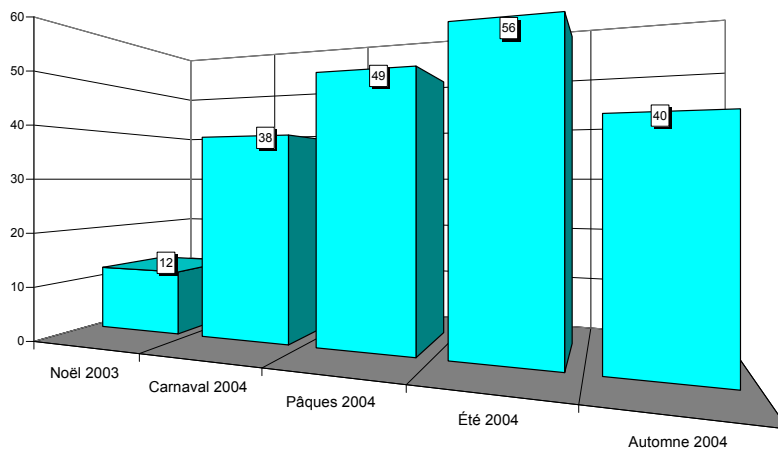


## Situation en province de Liège

GEMMENICH

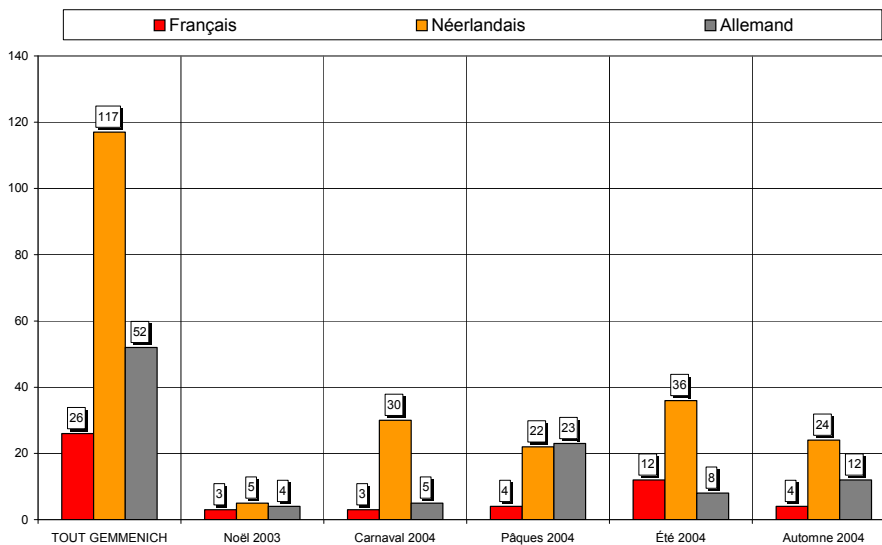


## Nombre de questionnaires, saison par saison



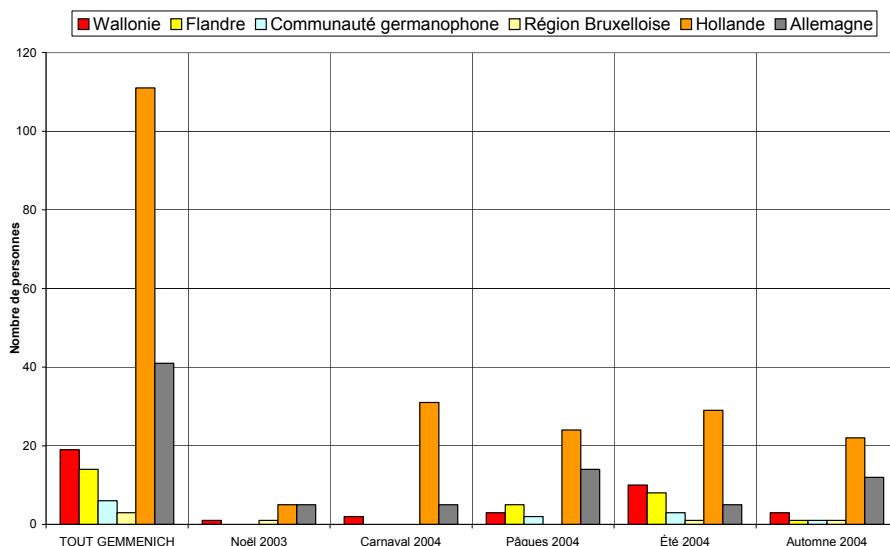
Au total, 195 questionnaires ont été recueillis en 5 vagues d'enquêtes (6 jours d'entretiens). Cet échantillon est globalement représentatif.

## Langue des questionnaires



60% des questionnaires sont complétés en néerlandais, 27% en allemand et 13% en français.

## Région d'origine des personnes interrogées



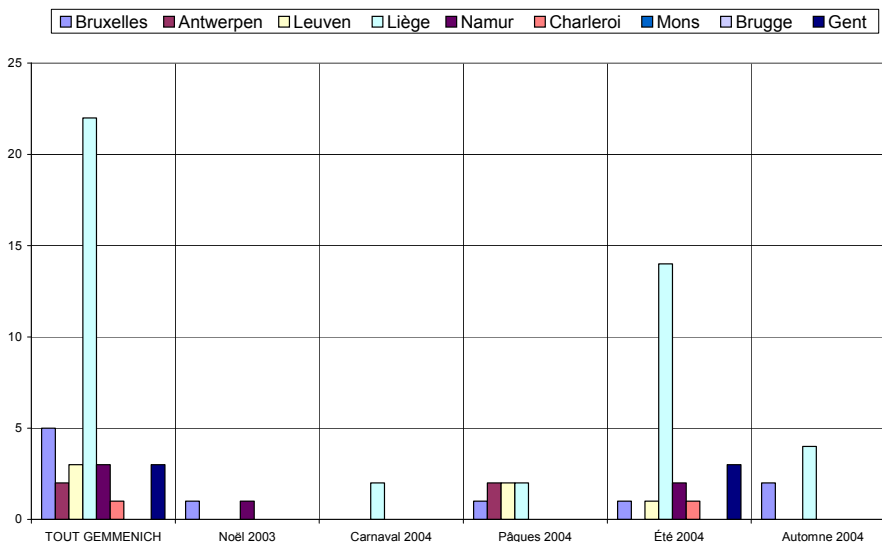
57% des personnes interrogées sont domiciliées en Hollande, 21% en Allemagne et 8% en Wallonie.

## Région d'origine pour les visiteurs provenant de Belgique

Dans les graphiques et les commentaires qui suivent, les « régions » sont définies par le premier chiffre du code postal :

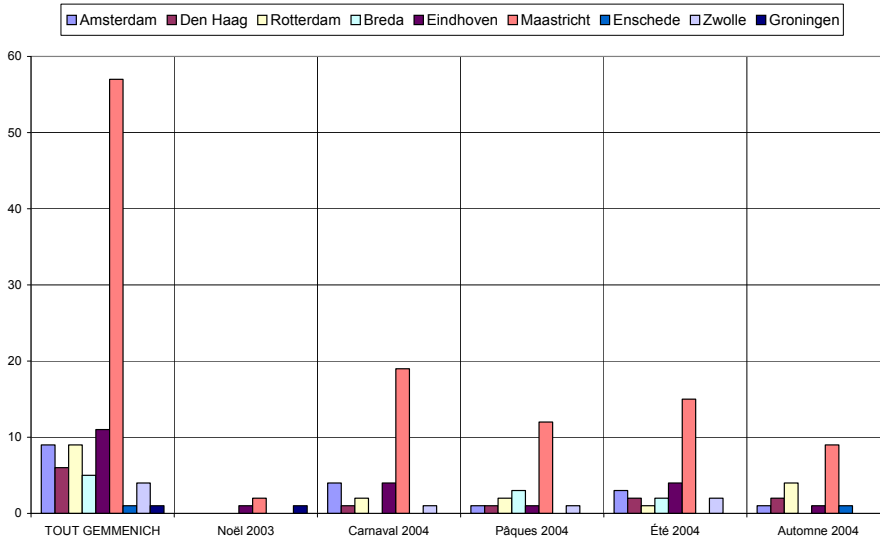
- ✓ la « région de Bruxelles » comprend les communes dont le numéro commence par le chiffre 1,
- ✓ la « région d'Anvers » comprend les communes dont le numéro commence par 2,
- ✓ la « région de Louvain », les communes dont le numéro commence par 3 et comprend donc le Limbourg,
- ✓ la « région de Liège », les communes dont le numéro commence par 4, y compris donc les Cantons de l'Est,
- ✓ la « région de Namur », les communes dont le numéro commence par 5,
- ✓ la « région de Charleroi », les communes dont le numéro commence par 6, donc également des communes du Luxembourg,
- ✓ la « région de Mons », les communes dont le numéro commence par 7,
- ✓ la « région de Bruges », les communes dont le numéro commence par 8,
- ✓ la « région de Gand », les communes dont le numéro commence par 9.

De même, les « régions » de Hollande sont également définies par le premier chiffre du code postal : Amsterdam, 1 ; La Haye, 2 ; Maastricht, 6 etc.



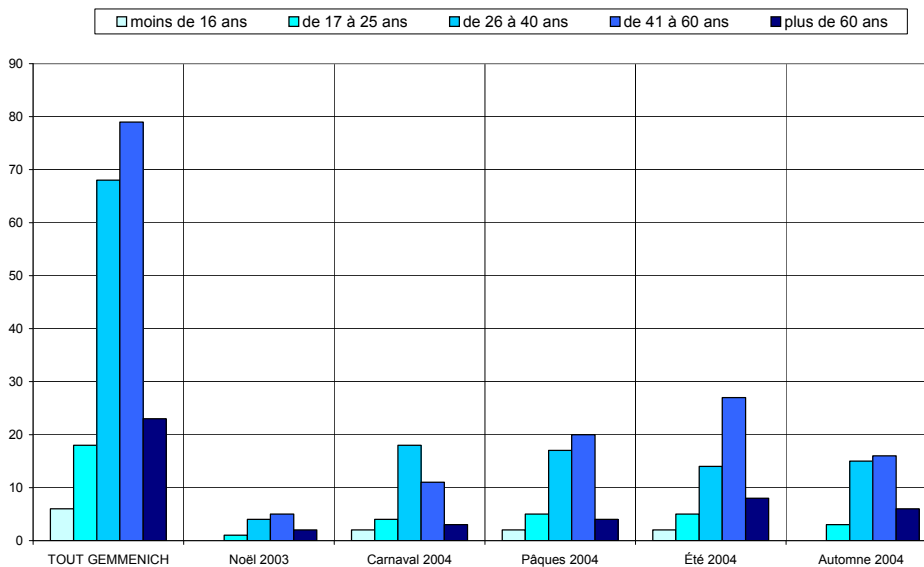
Les visiteurs belges proviennent majoritairement de la région liégeoise (56%).

## Région d'origine pour les visiteurs provenant de Hollande

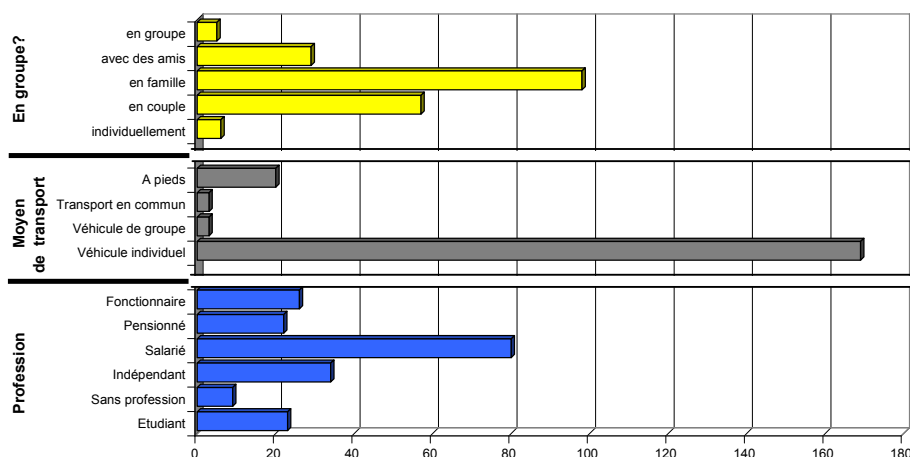


Les visiteurs hollandais proviennent majoritairement de la région de Maastricht, mais aussi de toutes les autres régions de Hollande.

## Caractéristiques des visiteurs interrogés

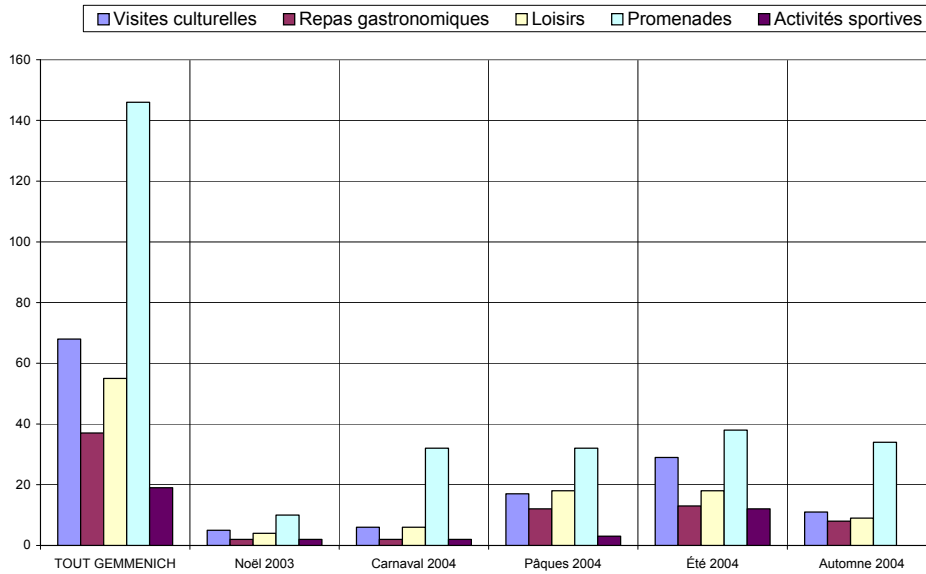


Les tranches d'âge des 41-60 ans et des 26-40 ans prédominent.



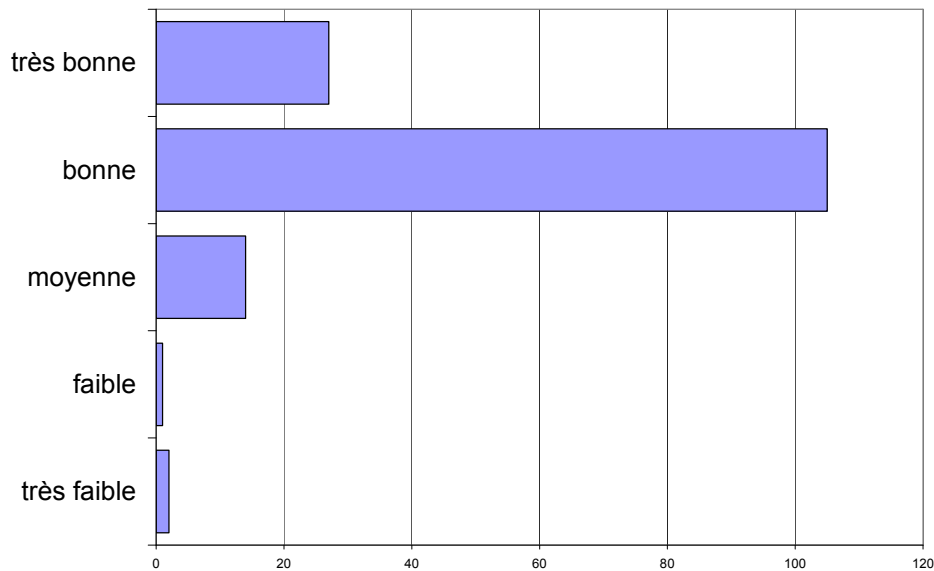
- ✓ 80% des personnes interrogées viennent en couple ou en famille.
- ✓ Le véhicule individuel est pratiquement le seul moyen de transport utilisé (87%).
- ✓ Les salariés sont les plus nombreux (41%) et, à l'exception des sans profession, les autres catégories sont équitablement réparties.

## Activités touristiques pratiquées



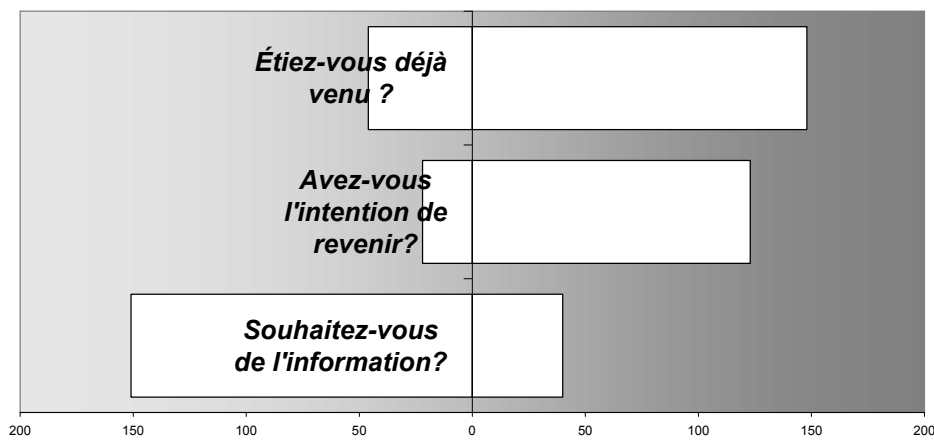
Les promenades sont les activités les plus fréquemment citées.

## Appréciation de l'endroit touristique



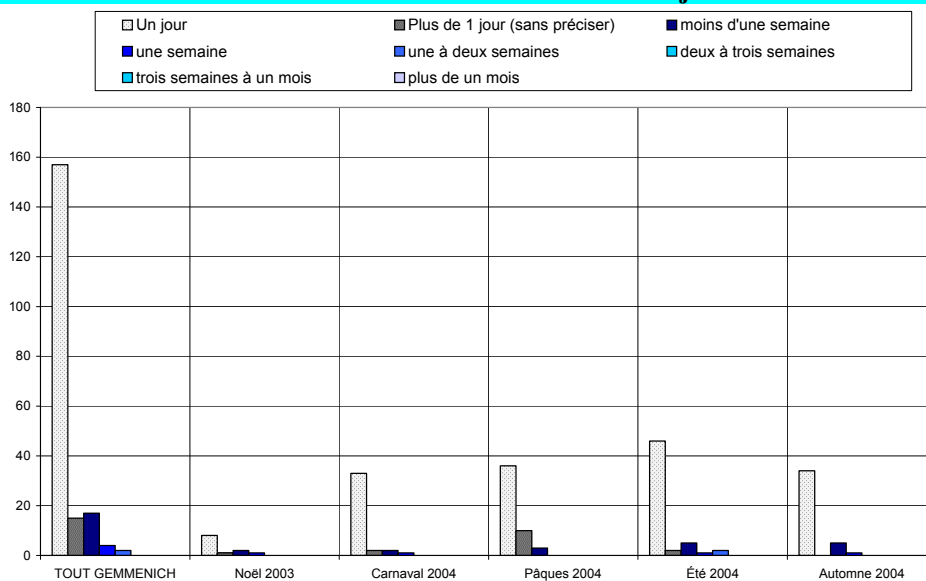
L'appréciation des visiteurs est bonne à très bonne.

## Fréquentation



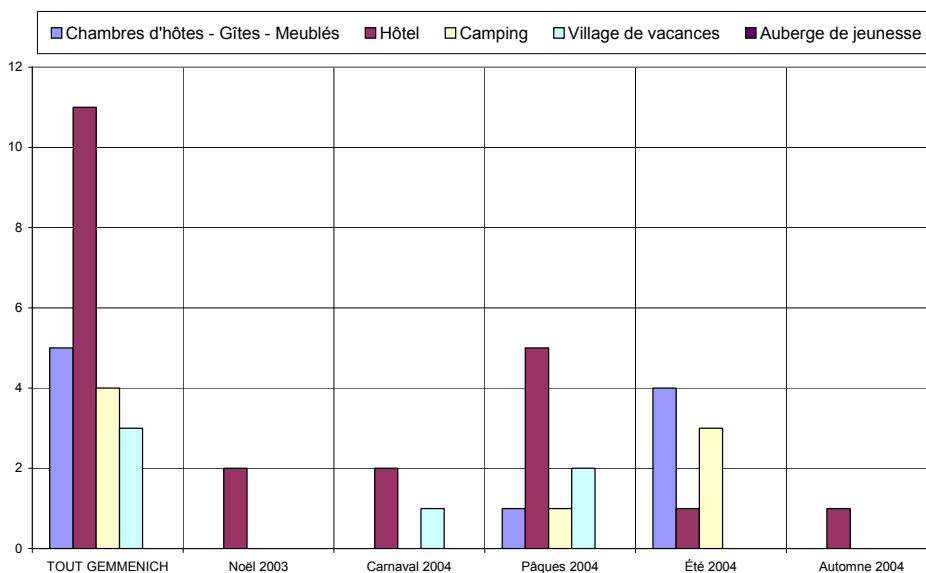
- ✓ 76% des personnes interrogées sont déjà venues dans la région.
- ✓ 85% ont l'intention d'y revenir.
- ✓ 21% d'entre elles souhaitent être informée des activités futures.

## Durée du séjour

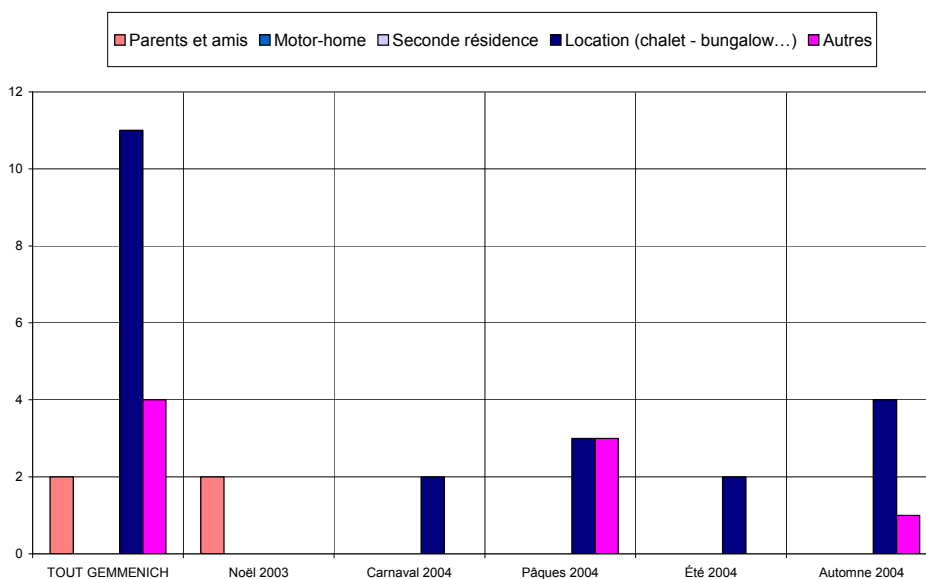


Le tourisme d'un jour prédomine, seuls 19% séjournent dans la région.

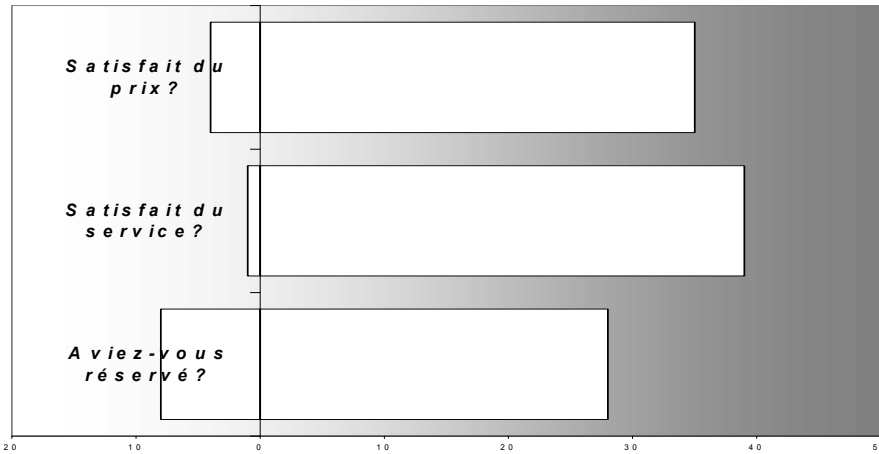
## Hébergement



Les types d'hébergement les plus fréquents sont les hôtels (28%) et les locations (28%).

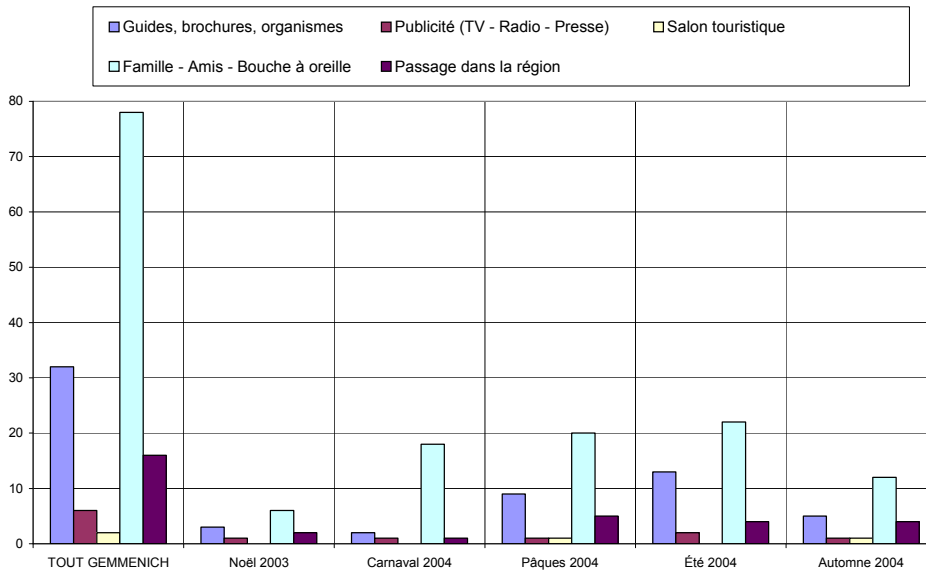


## Satisfaction en matière d'hébergement

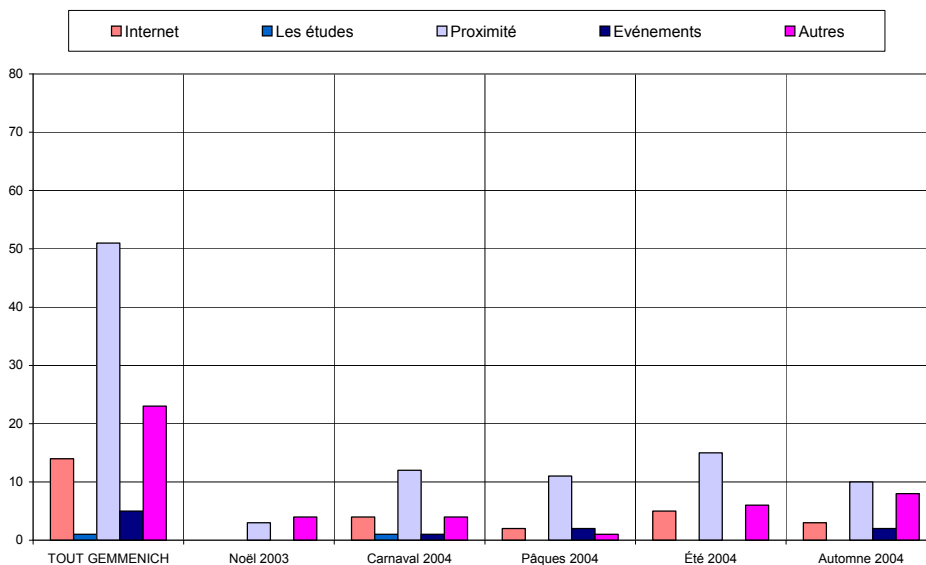


Le taux de satisfaction concernant l'hébergement est très élevé tant pour les prix que les services offerts. Remarque : il y a 78% de réservations.

## Sources d'information et de documentation



Les principales sources d'information sont le bouche à oreille (34%), la proximité (22%) et les guides & brochures (14%).



## ANALYSE VERTICALE – DIFFERENCES SIGNIFICATIVES

CRITERES	Année 2004 comparée à Année 2003	Année 2005 comparée à Année 2004
Nombre de questionnaire		
Langue des questionnaires	Plus de questionnaires complétés en allemand	
Région d'origine des personnes interrogées	Plus d'allemands	
Région d'origine pour les visiteurs provenant de Belgique	Moins de liégeois	
Région d'origine pour les visiteurs provenant de Hollande		
Caractéristiques des visiteurs interrogés	Les salariés ne sont plus majoritaires	
Activités touristiques pratiquées		
Appréciation de l'endroit touristique		
Fréquentation		
Durée du séjour	Forte baisse de la durée des séjours	
Hébergement		
Satisfaction en matière d'hébergement		
Sources d'information et de documentation	Hausse de l'influence de la proximité au détriment des guides & brochures	

## ANALYSE VERTICALE - QUESTIONS OUVERTES

	2003	2004	2005
<b>Points positifs</b>	Nature : 93 x	Nature : 70 x	
	Promenades : 17	Promenades : 9 x	
<b>Points négatifs</b>	Parking : 9 x	Parking : 3 x	
	Prix : 7 x		
		Fréquentation : 10 x	
		Propreté (guêpes) : 10 x	

180 Questionnaires

195 Questionnaires

TOUT GEMMENICH	GEMMENICH		Noël 2003		Carnaval 2004		Pâques 2004		Été 2004		Automne 2004	
	Date : du au	27-déc 31-oct	du au	27-déc 31-janv	du au	27-févr 29-févr	du au	9-avr 10-avr	du au	19-juil 17-août	du au	27-déc 31-oct
<b>Langue du formulaire</b>												
Français	26	13,3%	3	25,0%	3	7,9%	4	8,2%	12	21,4%	4	10,0%
Néerlandais	117	60,0%	5	41,7%	30	78,9%	22	44,9%	36	64,3%	24	60,0%
Allemand	52	26,7%	4	33,3%	5	13,2%	23	46,9%	8	14,3%	12	30,0%
<b>Nombres</b>	Entretiens	Jours	Entretiens	Jours	Entretiens	Jours	Entretiens	Jours	Entretiens	Jours	Entretiens	Jours
	195	6	12	1	38	1	49	1	56	2	40	1
	[33 Q. par jour		[12 Q. par jour sur 1 site(s)]		[38 Q. par jour sur 1 site(s)]		[49 Q. par jour sur 1 site(s)]		[28 Q. par jour sur 1 site(s)]		[40 Q. par jour sur 1 site(s)]	
<b>Domicile</b>												
Wallonie	19	9,7%	1	8,3%	2	5,3%	3	6,1%	10	17,9%	3	7,5%
Flandre	14	7,2%	0	0,0%	0	0,0%	5	10,2%	8	14,3%	1	2,5%
Communauté germanophone	6	3,1%	0	0,0%	0	0,0%	2	4,1%	3	5,4%	1	2,5%
Région Bruxelloise	3	1,5%	1	8,3%	0	0,0%	0	0,0%	1	1,8%	1	2,5%
Hollande	111	56,9%	5	41,7%	31	81,6%	24	49,0%	29	51,8%	22	55,0%
France	1	0,5%	0	0,0%	0	0,0%	1	2,0%	0	0,0%	0	0,0%
Allemagne	41	21,0%	5	41,7%	5	13,2%	14	28,6%	5	8,9%	12	30,0%
Luxembourg	0	0,0%	0	0,0%	0	0,0%	0	0,0%	0	0,0%	0	0,0%
Angleterre	0	0,0%	0	0,0%	0	0,0%	0	0,0%	0	0,0%	0	0,0%
Autre	0	0,0%	0	0,0%	0	0,0%	0	0,0%	0	0,0%	0	0,0%
<b>Zone postale belge</b>												
Bruxelles	5	12,8%	1	50,0%	0	0,0%	1	14,3%	1	4,5%	2	33,3%
Antwerpen	2	5,1%	0	0,0%	0	0,0%	2	28,6%	0	0,0%	0	0,0%
Leuven	3	7,7%	0	0,0%	0	0,0%	2	28,6%	1	4,5%	0	0,0%
Liège	22	56,4%	0	0,0%	2	100,0%	2	28,6%	14	63,6%	4	66,7%
Namur	3	7,7%	1	50,0%	0	0,0%	0	0,0%	2	9,1%	0	0,0%
Charleroi	1	2,6%	0	0,0%	0	0,0%	0	0,0%	1	4,5%	0	0,0%
Mons	0	0,0%	0	0,0%	0	0,0%	0	0,0%	0	0,0%	0	0,0%
Brugge	0	0,0%	0	0,0%	0	0,0%	0	0,0%	0	0,0%	0	0,0%
Gent	3	7,7%	0	0,0%	0	0,0%	0	0,0%	3	13,6%	0	0,0%
<b>Zone postale néerlandaise</b>												
Amsterdam	9	8,7%	0	0,0%	4	12,9%	1	4,8%	3	10,3%	1	5,6%
Den Haag	6	5,8%	0	0,0%	1	3,2%	1	4,8%	2	6,9%	2	11,1%
Rotterdam	9	8,7%	0	0,0%	2	6,5%	2	9,5%	1	3,4%	4	22,2%
Breda	5	4,9%	0	0,0%	0	0,0%	3	14,3%	2	6,9%	0	0,0%
Eindhoven	11	10,7%	1	25,0%	4	12,9%	1	4,8%	4	13,8%	1	5,6%
Maastricht	57	55,3%	2	50,0%	19	61,3%	12	57,1%	15	51,7%	9	50,0%
Enschede	1	1,0%	0	0,0%	0	0,0%	0	0,0%	0	0,0%	1	5,6%
Zwolle	4	3,9%	0	0,0%	1	3,2%	1	4,8%	2	6,9%	0	0,0%
Groningen	1	1,0%	1	25,0%	0	0,0%	0	0,0%	0	0,0%	0	0,0%
<b>Zone postale allemande</b>												
Dresde	0	0,0%	0	-	0	-	0	-	0	-	0	-
Berlin	0	0,0%	0	-	0	-	0	-	0	-	0	-
Hambourg	0	0,0%	0	-	0	-	0	-	0	-	0	-
Hanovre	0	0,0%	0	-	0	-	0	-	0	-	0	-
Düsseldorf	1	2,5%	0	-	0	-	0	-	0	-	1	-
Cologne	38	95,0%	5	-	5	-	13	-	5	-	10	-
Francfort	0	0,0%	0	-	0	-	0	-	0	-	0	-
Stuttgart	0	0,0%	0	-	0	-	0	-	0	-	0	-
Munich	1	2,5%	0	-	0	-	1	-	0	-	0	-
Nuremberg	0	0,0%	0	-	0	-	0	-	0	-	0	-
<b>Age</b>												
moins de 16 ans	6	3,1%	0	0,0%	2	5,3%	2	4,2%	2	3,6%	0	0,0%
de 17 à 25 ans	18	9,3%	1	8,3%	4	10,5%	5	10,4%	5	8,9%	3	7,5%
de 26 à 40 ans	68	35,1%	4	33,3%	18	47,4%	17	35,4%	14	25,0%	15	37,5%
de 41 à 60 ans	79	40,7%	5	41,7%	11	28,9%	20	41,7%	27	48,2%	16	40,0%
plus de 60 ans	23	11,9%	2	16,7%	3	7,9%	4	8,3%	8	14,3%	6	15,0%
<b>Profession</b>												
Etudiant	23	11,9%	0	0,0%	5	13,5%	7	14,3%	6	10,7%	5	12,5%
Sans profession	9	4,6%	0	0,0%	2	5,4%	1	2,0%	4	7,1%	2	5,0%
Indépendant	34	17,5%	1	8,3%	5	13,5%	6	12,2%	17	30,4%	5	12,5%
Salaré	80	41,2%	8	66,7%	17	45,9%	24	49,0%	17	30,4%	14	35,0%
Pensionné	22	11,3%	2	16,7%	2	5,4%	4	8,2%	8	14,3%	6	15,0%
Fonctionnaire	26	13,4%	1	8,3%	6	16,2%	7	14,3%	4	7,1%	8	20,0%
<b>Moyen de Transport</b>												
Véhicule individuel	169	86,7%	11	91,7%	30	78,9%	42	85,7%	53	94,6%	33	82,5%
Véhicule de groupe	3	1,5%	0	0,0%	0	0,0%	0	0,0%	1	1,8%	2	5,0%
Transport en commun	3	1,5%	0	0,0%	0	0,0%	0	0,0%	2	3,6%	1	2,5%
A pieds	20	10,3%	1	8,3%	8	21,1%	7	14,3%	0	0,0%	4	10,0%
<b>Groupe</b>												
individuellement	6	3,1%	0	0,0%	1	2,6%	2	4,1%	1	1,8%	2	5,0%
en couple	57	29,2%	4	33,3%	12	31,6%	8	16,3%	18	32,1%	15	37,5%
en famille	98	50,3%	5	41,7%	21	55,3%	31	63,3%	28	50,0%	13	32,5%
avec des amis	29	14,9%	3	25,0%	4	10,5%	8	16,3%	7	12,5%	7	17,5%
en groupe	5	2,6%	0	0,0%	0	0,0%	0	0,0%	2	3,6%	3	7,5%
<b>Raison de la visite</b>												
professionnelle	1	0,5%	0	0,0%	0	0,0%	1	2,0%	0	0,0%	0	0,0%
touristique	188	97,9%	12	100,0%	38	100,0%	46	93,9%	54	100,0%	38	97,4%
shopping	3	1,6%	0	0,0%	0	0,0%	2	4,1%	0	0,0%	1	2,6%
<b>1ère visite ?</b>												
Oui	46	23,7%	1	8,3%	7	18,4%	13	27,1%	16	28,6%	9	22,5%
Non	148	76,3%	11	91,7%	31	81,6%	35	72,9%	40	71,4%	31	77,5%
<b>Activités pratiquées</b>												
Visites culturelles	68	20,9%	5	21,7%	6	12,5%	17	20,7%	29	26,4%	11	17,7%
Repas gastronomiques	37	11,4%	2	8,7%	2	4,2%	12	14,6%	13	11,8%	8	12,9%
Loisirs	55	16,9%	4	17,4%	6	12,5%	18	22,0%	18	16,4%	9	14,5%
Promenades	146	44,9%	10	43,5%	32	66,7%	32	39,0%	38	34,5%	34	54,8%
Activités sportives	19	5,8%	2	8,7%	2	4,2%	3	3,7%	12	10,9%	0	0,0%

<b>Durée du séjour</b>												
Un jour	157	80,5%	8	66,7%	33	86,8%	36	73,5%	46	82,1%	34	85,0%
Plus de 1 jour (sans préciser)	15	7,7%	1	8,3%	2	5,3%	10	20,4%	2	3,6%	0	0,0%
moins d'une semaine	17	8,7%	2	16,7%	2	5,3%	3	6,1%	5	8,9%	5	12,5%
une semaine	4	2,1%	1	8,3%	1	2,8%	0	0,0%	1	1,8%	1	2,5%
une à deux semaines	2	1,0%	0	0,0%	0	0,0%	0	0,0%	2	3,6%	0	0,0%
deux à trois semaines	0	0,0%	0	0,0%	0	0,0%	0	0,0%	0	0,0%	0	0,0%
trois semaines à un mois	0	0,0%	0	0,0%	0	0,0%	0	0,0%	0	0,0%	0	0,0%
plus de un mois	0	0,0%	0	0,0%	0	0,0%	0	0,0%	0	0,0%	0	0,0%
<b>Distance</b>												
moins de 10 km	21	45,7%	3	75,0%	3	60,0%	8	38,1%	5	50,0%	2	33,3%
de 10 à 50 km	22	47,8%	1	25,0%	2	40,0%	11	52,4%	5	50,0%	3	50,0%
plus de 50 km	3	6,5%	0	0,0%	0	0,0%	2	9,5%	0	0,0%	1	16,7%
<b>Hébergement</b>												
Chambres d'hôtes - Gîtes - Meublés	5	12,5%	0	0,0%	0	0,0%	1	6,7%	4	40,0%	0	0,0%
Hôtel	11	27,5%	2	50,0%	2	40,0%	5	33,3%	1	10,0%	1	16,7%
Camping	4	10,0%	0	0,0%	0	0,0%	1	6,7%	3	30,0%	0	0,0%
Village de vacances	3	7,5%	0	0,0%	1	20,0%	2	13,3%	0	0,0%	0	0,0%
Auberge de jeunesse	0	0,0%	0	0,0%	0	0,0%	0	0,0%	0	0,0%	0	0,0%
Parents et amis	2	5,0%	2	50,0%	0	0,0%	0	0,0%	0	0,0%	0	0,0%
Motor-home	0	0,0%	0	0,0%	0	0,0%	0	0,0%	0	0,0%	0	0,0%
Seconde résidence	0	0,0%	0	0,0%	0	0,0%	0	0,0%	0	0,0%	0	0,0%
Location (chalet - bungalow...)	11	27,5%	0	0,0%	2	40,0%	3	20,0%	2	20,0%	4	66,7%
Autres	4	10,0%	0	0,0%	0	0,0%	3	20,0%	0	0,0%	1	16,7%
<b>Services OK ?</b>												
Oui	39	97,5%	4	100,0%	5	100,0%	14	93,3%	10	100,0%	6	100,0%
Non	1	2,5%	0	0,0%	0	0,0%	1	6,7%	0	0,0%	0	0,0%
<b>Prix OK ?</b>												
Oui	35	89,7%	4	100,0%	5	100,0%	11	78,6%	9	90,0%	6	100,0%
Non	4	10,3%	0	0,0%	0	0,0%	3	21,4%	1	10,0%	0	0,0%
<b>Réservation</b>												
Oui	28	77,8%	2	50,0%	5	100,0%	8	72,7%	8	80,0%	5	83,3%
Non	8	22,2%	2	50,0%	0	0,0%	3	27,3%	2	20,0%	1	16,7%
<b>Déjà visité le site ?</b>												
Oui	17	85,0%	0	-	1	50,0%	6	100,0%	8	88,9%	2	66,7%
Non	3	15,0%	0	-	1	50,0%	0	0,0%	1	11,1%	1	33,3%
<b>Source d'info</b>												
Guides, brochures, organismes	32	14,0%	3	15,8%	2	4,5%	9	17,3%	13	19,4%	5	10,9%
Publicité (TV - Radio - Presse)	6	2,6%	1	5,3%	1	2,3%	1	1,9%	2	3,0%	1	2,2%
Salon touristique	2	0,9%	0	0,0%	0	0,0%	1	1,9%	0	0,0%	1	2,2%
Famille - Amis - Bouche à oreille	78	34,2%	6	31,6%	18	40,9%	20	38,5%	22	32,8%	12	26,1%
Passage dans la région	16	7,0%	2	10,5%	1	2,3%	5	9,6%	4	6,0%	4	8,7%
Internet	14	6,1%	0	0,0%	4	9,1%	2	3,8%	5	7,5%	3	6,5%
Les études	1	0,4%	0	0,0%	1	2,3%	0	0,0%	0	0,0%	0	0,0%
Proximité	51	22,4%	3	15,8%	12	27,3%	11	21,2%	15	22,4%	10	21,7%
Evénements	5	2,2%	0	0,0%	1	2,3%	2	3,8%	0	0,0%	2	4,3%
Autres	23	10,1%	4	21,1%	4	9,1%	1	1,9%	6	9,0%	8	17,4%
<b>Appréciation</b>												
très faible	2	1,3%	0	0,0%	0	0,0%	1	2,3%	0	0,0%	1	4,8%
faible	1	0,7%	0	0,0%	1	3,3%	0	0,0%	0	0,0%	0	0,0%
moyenne	14	9,4%	0	0,0%	1	3,3%	10	22,7%	3	6,0%	0	0,0%
bonne	105	70,5%	3	75,0%	21	70,0%	27	61,4%	37	74,0%	17	81,0%
très bonne	27	18,1%	1	25,0%	7	23,3%	6	13,6%	10	20,0%	3	14,3%
<b>Intention de revenir</b>												
Oui	123	84,8%	4	100,0%	26	86,7%	29	72,5%	44	88,0%	20	95,2%
Non	22	15,2%	0	0,0%	4	13,3%	11	27,5%	6	12,0%	1	4,8%
<b>Info ?</b>												
Oui	40	20,9%	3	27,3%	2	5,4%	14	28,6%	13	23,6%	8	20,5%
Non	151	79,1%	8	72,7%	35	94,6%	35	71,4%	42	76,4%	31	79,5%

GEMMENICH	[Site N°] 1.15 Organisme	[Site N°] 2.4.s Pt faible Site/Rég	[Site N°] 2.5.s Pt FORT Site/Rég	[Site N°] 3.1 Commentaires
Site N° : 23	23.5 Par Internet	23.5 vendeuse désagréable dans le magasin, pas de toilettes au labyrinthe (pas ouvert)	23.5 propreté	23.5 tout est très bien soigné, accessible
Campagne : 1	23.5 Landal Green Park	23.5 trop touristique	23.5 nature, varié	23.5 pas trop touristique si possible
du	23.5 Directement Au Loueur	23.5 trop de touristes	23.5 nature, promenades, il y a quelque chose à faire pour les enfants	23.5 pas assez bien signalisé
27-déc-03	23.4 Www.Bungalow.Net	23.5 peuplé	23.5 nature, bien conservé, activités touristiques	23.5 les commerces sont trop chers
au	23.4 Vvv Zuidlimburg Via Internet	23.5 parking	23.5 nature	23.5 indiquer sentiers de promenade, meilleure signalisation
17-oct-04	23.4 Via Internet Www.Parcdetroisfrontieres.Be	23.5 le temps	23.5 nature	23.5 beaucoup de trafic
	23.4 Via Internet	23.5 l'attente, sur internet c'était plus détaillé que dans la réalité	23.5 nature	23.4 vider les poubelles car guêpes
	23.4 Via Internet	23.4 trop commercial	23.5 les paysages	23.4 que les gens parlent plus français
	23.4 Landal	23.4 route	23.5 les gens, animaux, girafes	23.4 plus de bancs
	23.4 Internet De Biesenberg.Nl	23.4 rien	23.5 belle vue	23.4 pas facile à trouver pour les touristes
	23.4 Internet	23.4 propreté (nettoyer plus en été), guêpes	23.5 belle région	23.4 ouvrir le labyrinthe plus loin
	23.3 Privé	23.4 propreté	23.5 belle nature, domaine de promenade	23.3 pleine de jeux avec animaux, parking gratuit du côté néerlandais
	23.3 Privé	23.4 propreté	23.5 beaux environs, gens agréables	23.3 interdire l'accès aux motos, mettre en place une aire de pique-nique
	23.3 Landel Green	23.4 pas facile de se retrouver dans les ballades	23.5 beaux environs	23.3 grande pleine de jeux avec animaux
	23.3 Internet	23.4 mauvaise signalisation (avec vélo)	23.5 beaucoup de verdure, beaucoup de possibilités de ballades	23.3 belles promenades, belles terrasses
	23.3 D-Reren Vakantiewikkeln	23.4 mauvais sentiers vélos	23.5 animations	23.3 belle région accueillante
	23.3 Direct	23.4 labyrinthe	23.5 agréable	23.2 plaisir de la neige
	23.2 Landal Greenpark	23.4 guêpes	23.5 agréable	23.2 pas trop commercial, groupe avec par exemple des squads
	23.2 Landal Greenpark	23.4 guêpes	23.5 ,beau, se promener	23.2 besoin de plus de personnel
	23.2 Landal Green	23.4 guêpes	23.4 vue nature	23.2 améliorer le trafic
	23.2 Internet	23.4 guêpes	23.4 verdure, conservation	23.2 amélioration animation côté belge, possibilité de logement, tenir compte du français: gens bilingues
	23.2 Flair	23.4 guêpes	23.4 tout est bien	23.1 beau paysage
	23.1 Par Téléphone Directement À L'Hôtel	23.4 guêpes	23.4 proximité des bois, très grande visibilité	
	23.1 Directement À L'Hôtel	23.3 trop touristique	23.4 propre	
		23.3 trop touristique	23.4 point de vue	
		23.3 tout trop cher	23.4 paysage	
		23.3 places de parking	23.4 nature gens aimables	
		23.3 pas assez à faire	23.4 nature vallonnée	
		23.3 motos	23.4 nature est belle	
		23.3 décrire facilement	23.4 nature	
		23.3 circulation	23.4 nature	
		23.3 animé	23.4 nature	
		23.2 vaals	23.4 nature	
		23.2 trop d'arbres coupés	23.4 nature	
		23.2 trop animé	23.4 nature	

		23.2 remue-ménage	23.4 nature	
		23.2 pas assez de places de parking	23.4 merveilleuse vue	
		23.2 nature	23.4 la tour	
		23.2 mauvais service au café	23.4 environs	
		23.2 manque d'activités culturelles	23.4 bois,nature	
		23.2 glissant	23.4 bois	
		23.1 route	23.4 belle nature	
			23.4 beaux environs,calme	
			23.4 beaux environs	
			23.4 beaucoup d'activités	
			23.4 beau	
			23.4 agréable,l'atmosphère	
			23.4 agréable,beau	
			23.3 promenade, attraction(labyrinthe), pleine de jeux	
			23.3 proche, possibilités	
			23.3 pour jeunes et vieux	
			23.3 possibilités de promenade	
			23.3 nature, culture	
			23.3 Mont est très bon et beau	
			23.3 les bancs: s'asseoir+frites	
			23.3 labyrinthe, toilettes, horeca	
			23.3 labyrinthe, endroit (les trois frontières)	
			23.3 grande pleine de jeux pour les enfants	
			23.3 forêts, nature	
			23.3 endroit de promenade étendu	
			23.3 belle nature, beaucoup de facilités	
			23.3 belle nature	
			23.3 Belges	
			23.3 beaux environs	
			23.3 beaux environs	
			23.3 beau	
			23.3 beau	
			23.2 neige, nature	
			23.2 neige	
			23.2 nature, contact	
			23.2 nature	
			23.2 nature	
			23.2 nature	
			23.2 nature	
			23.2 nature	
			23.2 les trois frontières	
			23.2 espace, étendue	
			23.2 belle nature	
			23.2 bien réalisé	
			23.2 beaux environs	
			23.2 beaucoup de nature	
			23.2 beaucoup d'arbres, belle nature, neige	
			23.2 beau	
			23.2 agréable remerciement, neige, beau endroit pour marcher	

				23.2 agréable	
				23.2 accessible	
				23.1 vue,nature,histoire du lieu	
				23.1 proximité des grandes villes	
				23.1 la borne	
				23.1 beau paysage,tranquillité	