

VERVIERS



Enquêtes réalisées à l'entrée du Musée de la Laine

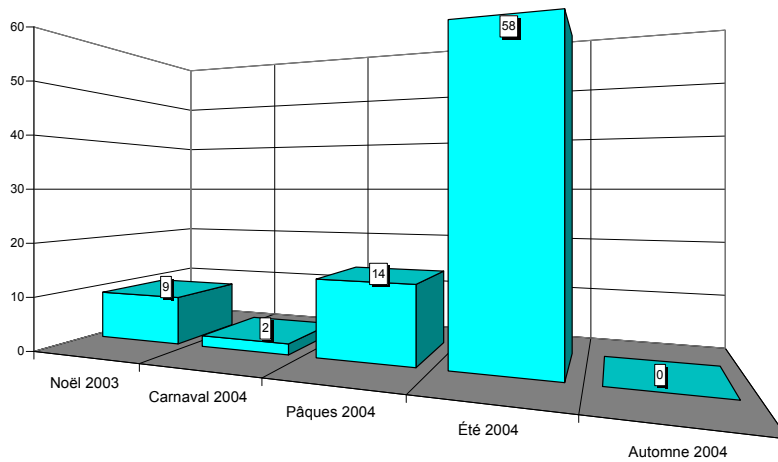


Situation en province de Liège

VERVIERS

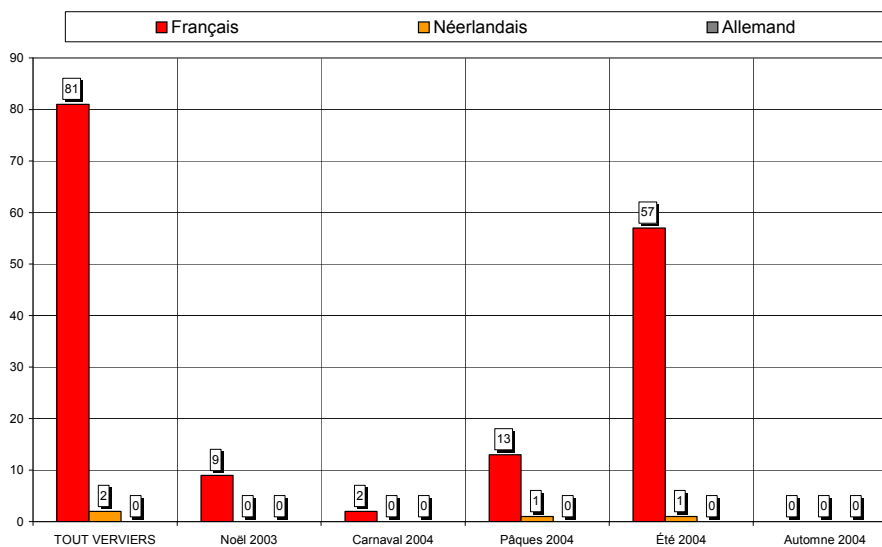


Nombre de questionnaires, saison par saison



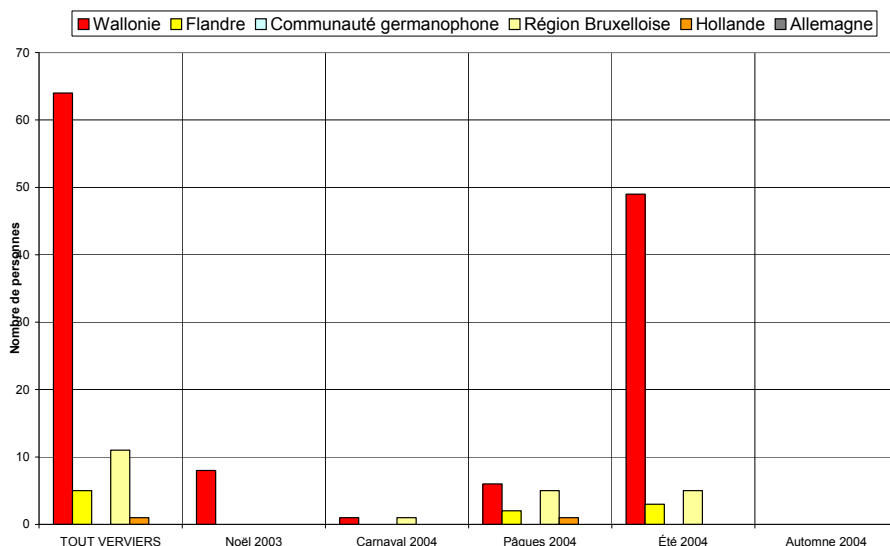
Au total, 83 questionnaires ont été recueillis en 4 vagues d'enquêtes (5 jours d'entretiens). Cet échantillon est globalement représentatif.

Langue des questionnaires



La plupart des questionnaires sont complétés en français (98%).

Région d'origine des personnes interrogées



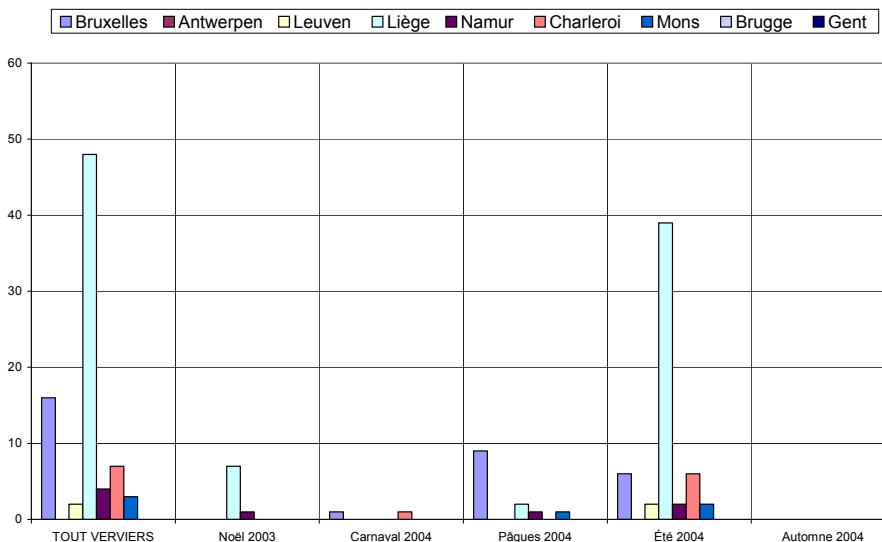
77% des personnes interrogées sont domiciliées en Wallonie et 13% en région bruxelloise.

Région d'origine pour les visiteurs provenant de Belgique

Dans les graphiques et les commentaires qui suivent, les « régions » sont définies par le premier chiffre du code postal :

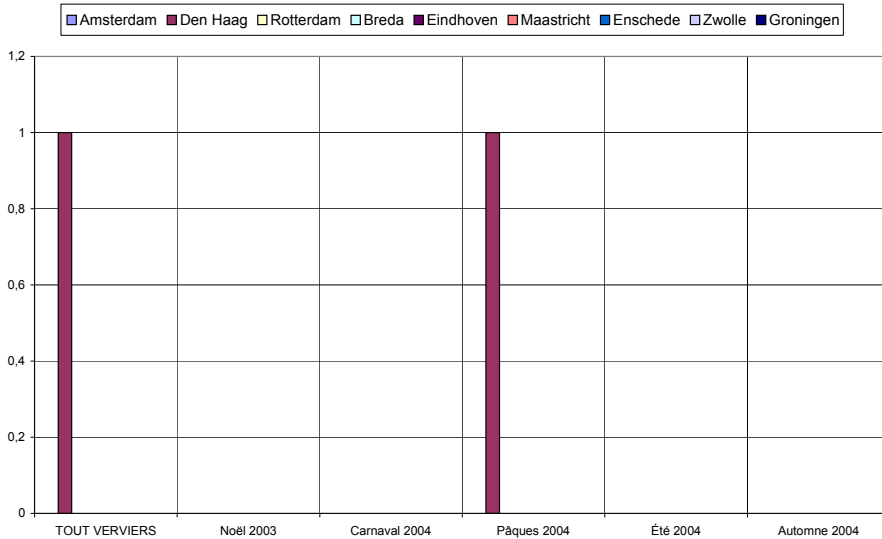
- ✓ la « région de Bruxelles » comprend les communes dont le numéro commence par le chiffre 1,
- ✓ la « région d'Anvers » comprend les communes dont le numéro commence par 2,
- ✓ la « région de Louvain », les communes dont le numéro commence par 3 et comprend donc le Limbourg,
- ✓ la « région de Liège », les communes dont le numéro commence par 4, y compris donc les Cantons de l'Est,
- ✓ la « région de Namur », les communes dont le numéro commence par 5,
- ✓ la « région de Charleroi », les communes dont le numéro commence par 6, donc également des communes du Luxembourg,
- ✓ la « région de Mons », les communes dont le numéro commence par 7,
- ✓ la « région de Bruges », les communes dont le numéro commence par 8,
- ✓ la « région de Gand », les communes dont le numéro commence par 9.

De même, les « régions » de Hollande sont également définies par le premier chiffre du code postal : Amsterdam, 1 ; La Haye, 2 ; Maastricht, 6 etc.



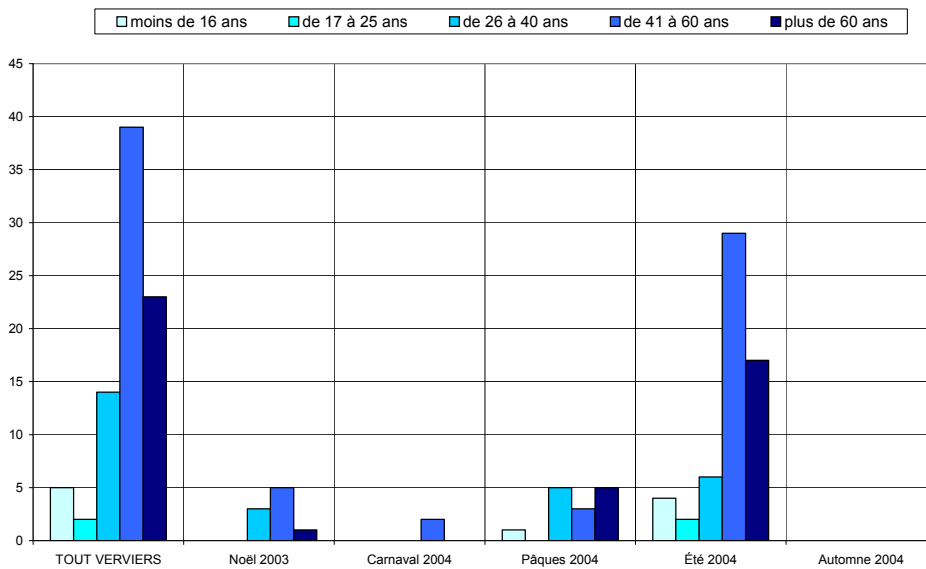
Les visiteurs belges proviennent majoritairement de la région liégeoise (60%), suivis des visiteurs de la région bruxelloise (20%).

Région d'origine pour les visiteurs provenant de Hollande

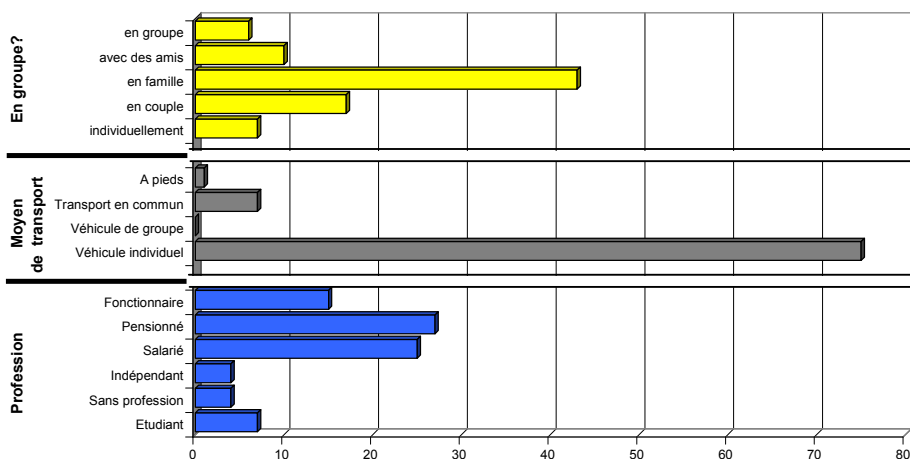


Critère peu représentatif, donné à titre purement indicatif.

Caractéristiques des visiteurs interrogés

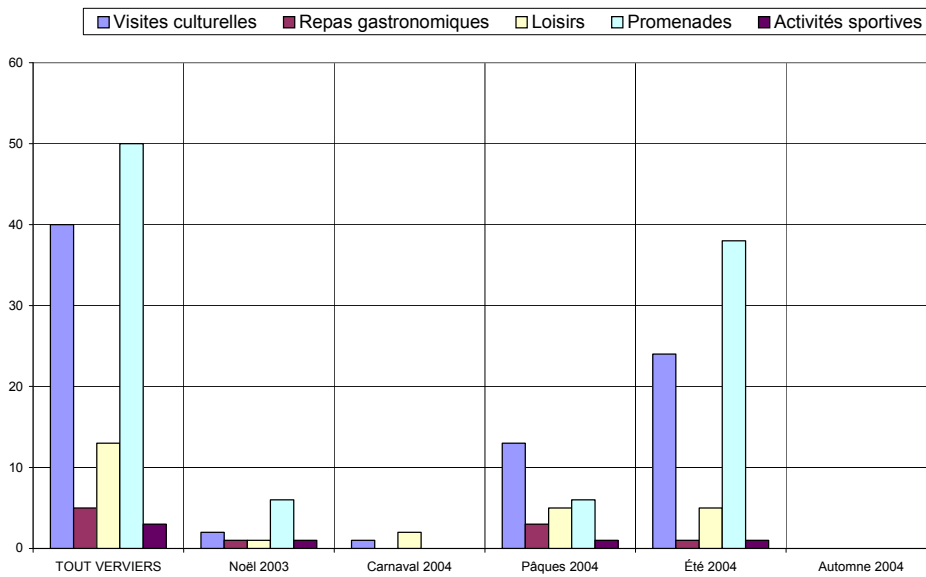


Les tranches d'âge des 41-60 ans et des plus de 60 ans prédominent.



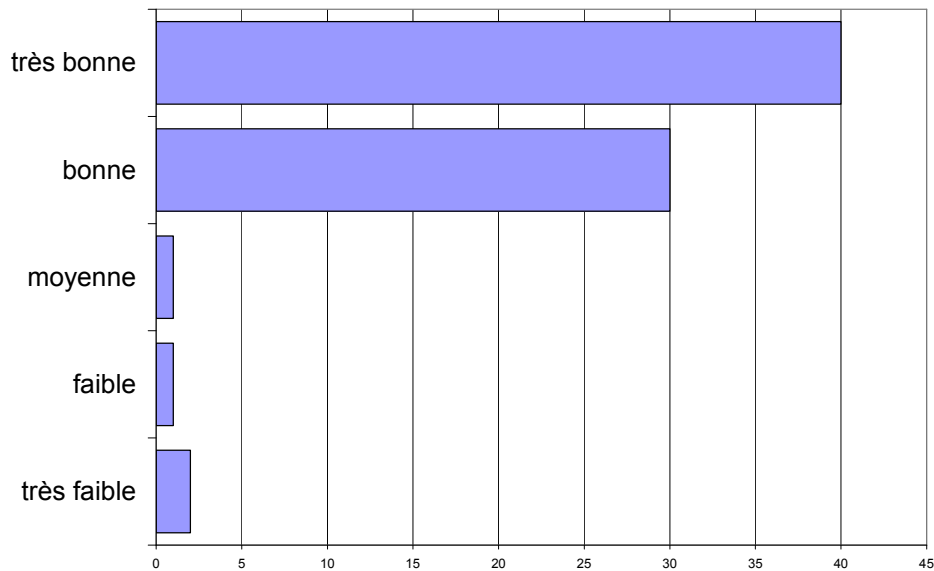
- ✓ 72% des personnes interrogées viennent en couple ou en famille.
- ✓ Le véhicule individuel est le moyen de transport le plus fréquent (90%); toutefois, les transports en commun sont plus utilisés que dans les autres endroits.
- ✓ Les pensionnés sont les plus nombreux (33%), les salariés représentent 31% des visiteurs.

Activités touristiques pratiquées



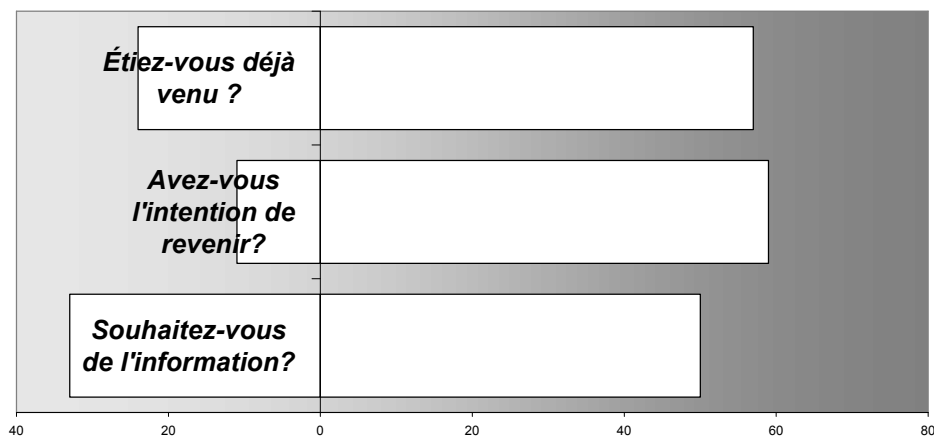
Promenades et visites culturelles sont les activités les plus fréquemment citées.

Appréciation de l'endroit touristique



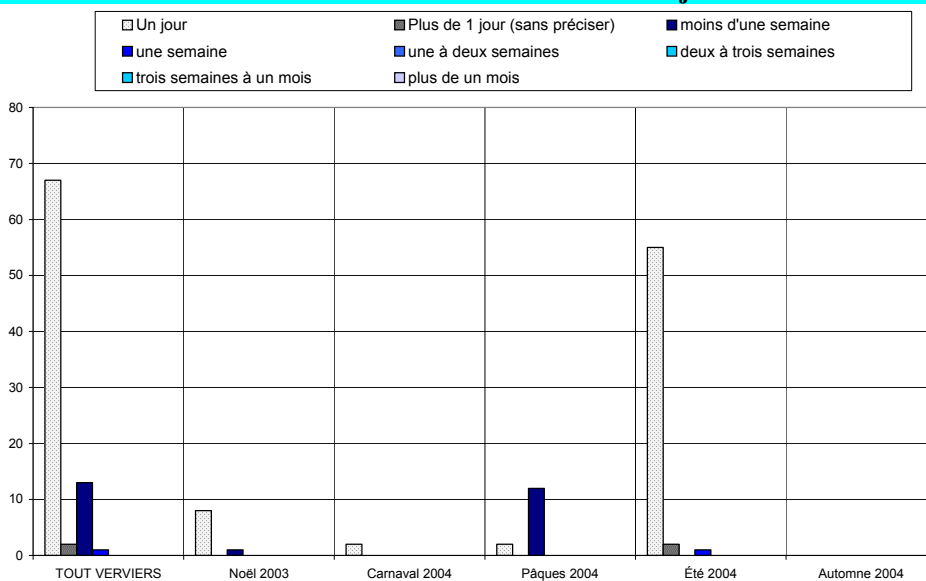
L'appréciation des visiteurs est bonne à très bonne.

Fréquentation



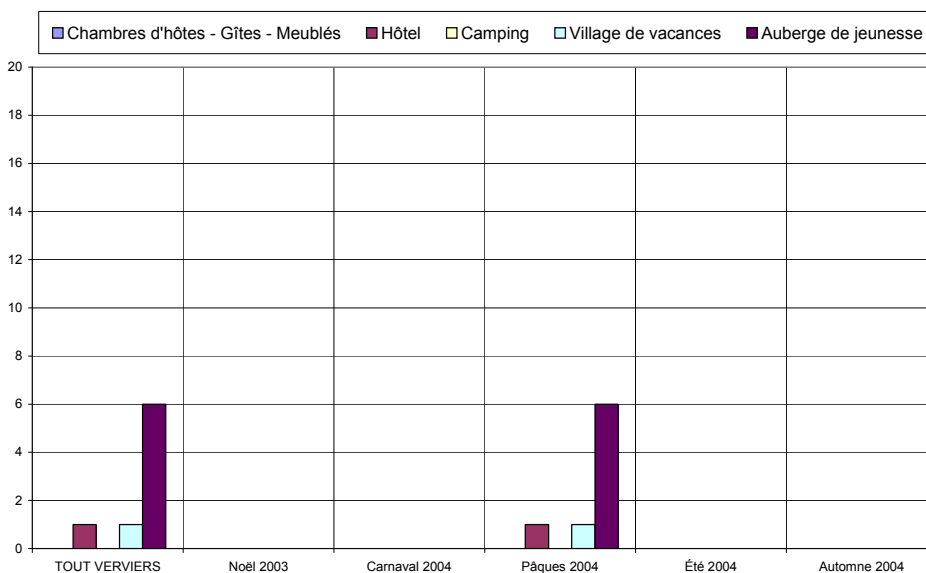
- ✓ 70% des personnes interrogées sont déjà venues dans la région.
- ✓ 84% ont l'intention d'y revenir.
- ✓ 60% souhaitent être informées des activités futures.

Durée du séjour

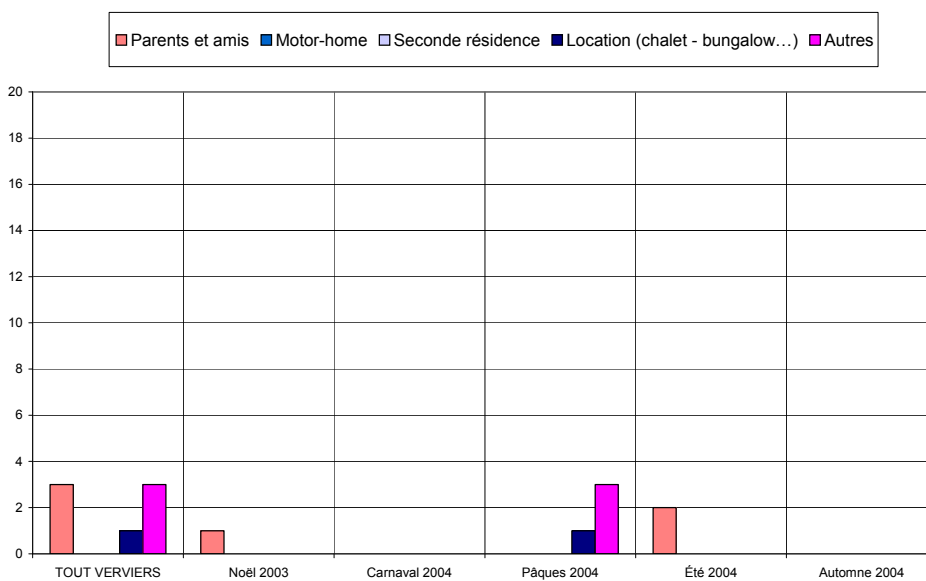


Le tourisme d'un jour prédomine largement, seuls 19% séjournent dans la région.

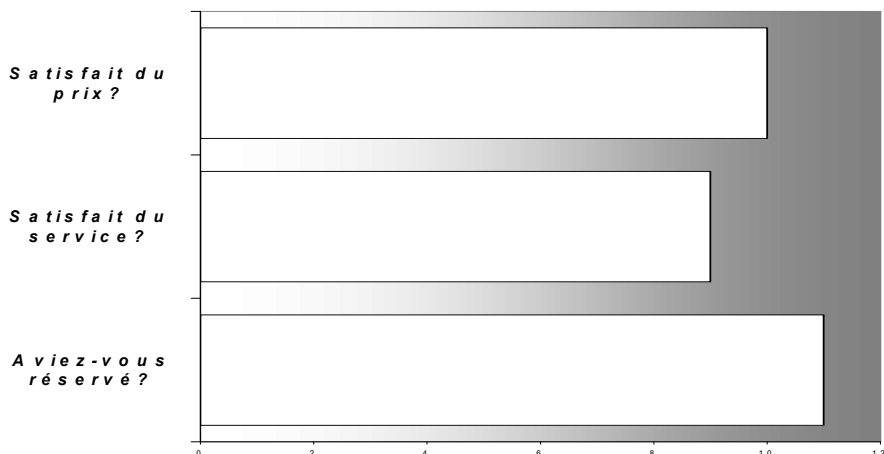
Hébergement



Critère peu représentatif, donné à titre purement indicatif.

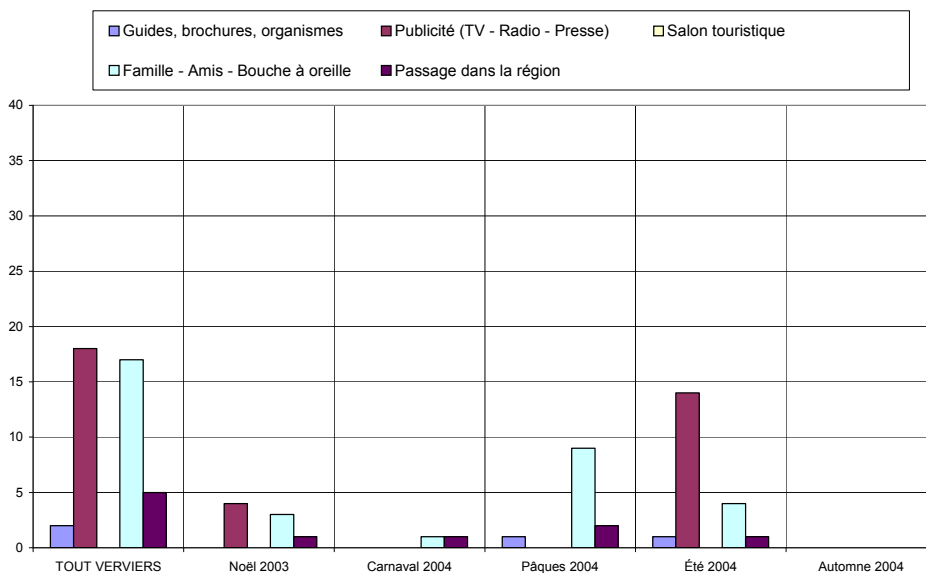


Satisfaction en matière d'hébergement

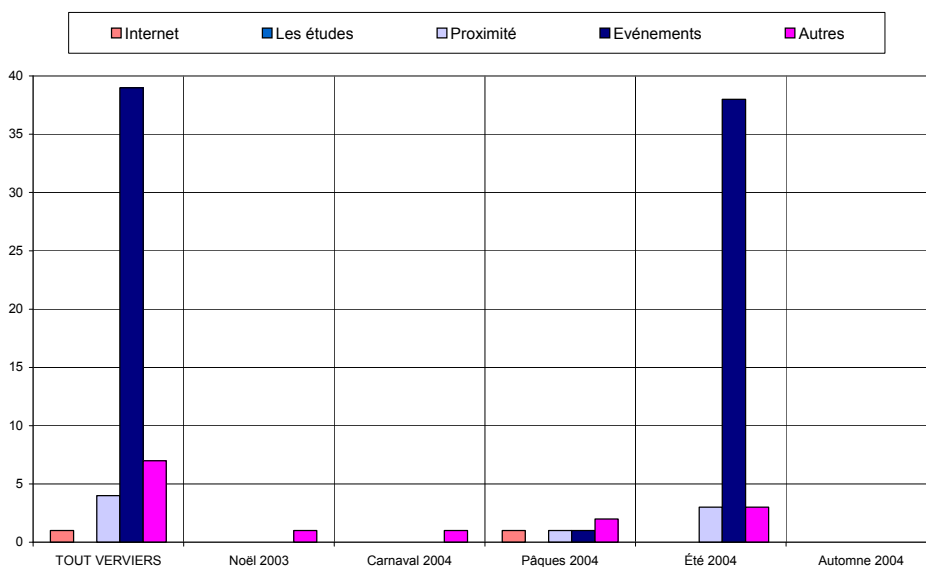


Critères peu représentatifs, donnés à titre purement indicatif.

Sources d'information et de documentation



Les principales sources d'information sont les événements (42%), la publicité (19%) et le bouche à oreille (18%).



ANALYSE VERTICALE – DIFFERENCES SIGNIFICATIVES

CRITERES	Année 2004 comparée à Année 2003	Année 2005 comparée à Année 2004
Nombre de questionnaire		
Langue des questionnaires		
Région d'origine des personnes interrogées	Plus de bruxellois	
Région d'origine pour les visiteurs provenant de Belgique		
Région d'origine pour les visiteurs provenant de Hollande		
Caractéristiques des visiteurs interrogés	Les pensionnés sont les plus nombreux	
Activités touristiques pratiquées	Beaucoup moins de repas gastronomiques	
Appréciation de l'endroit touristique		
Fréquentation		
Durée du séjour		
Hébergement		
Satisfaction en matière d'hébergement		
Sources d'information et de documentation	Forte influence des événements au détriment des guides & brochures	

ANALYSE VERTICALE - QUESTIONS OUVERTES

	2003	2004	2005
Points positifs	Expositions : 26 x	Expositions : 26 x	
	Bâtiment : 5 x	Bâtiment : 5 x	
		Accueil : 6 x	
Points négatifs	Accessibilité : 7 x		
	Parking : 6 x		
		Audio-visuel (problème technique) : 13 x	

95 Questionnaires

83 Questionnaires

TOUT VERVIERS	VERVIERS		Noël 2003		Carnaval 2004		Pâques 2004		Été 2004		Automne 2004	
	Date : du au	27-déc 31-oct	du au	27-déc 3-janv	du au	27-févr 29-févr	du au	9-avr 10-avr	du au	19-juil 17-août	du au	27-déc 31-oct
Langue du formulaire												
Français	81	97,6%	9	100,0%	2	100,0%	13	92,9%	57	98,3%	0	-
Néerlandais	2	2,4%	0	0,0%	0	0,0%	1	7,1%	1	1,7%	0	-
Allemand	0	0,0%	0	0,0%	0	0,0%	0	0,0%	0	0,0%	0	-
Nombres	Entretiens	Jours	Entretiens	Jours	Entretiens	Jours	Entretiens	Jours	Entretiens	Jours	Entretiens	Jours
	83	5	9	1	2	1	14	1	58	2	0	0
	[17 Q. par jour		[9 Q. par jour sur 1 site(s)]		[2 Q. par jour sur 1 site(s)]		[14 Q. par jour sur 1 site(s)]		[29 Q. par jour sur 1 site(s)]			
Domicile												
Wallonie	64	77,1%	8	88,9%	1	50,0%	6	42,9%	49	84,5%	0	-
Flandre	5	6,0%	0	0,0%	0	0,0%	2	14,3%	3	5,2%	0	-
Communauté germanophone	0	0,0%	0	0,0%	0	0,0%	0	0,0%	0	0,0%	0	-
Région Bruxelloise	11	13,3%	0	0,0%	1	50,0%	5	35,7%	5	8,6%	0	-
Hollande	1	1,2%	0	0,0%	0	0,0%	1	7,1%	0	0,0%	0	-
France	1	1,2%	1	11,1%	0	0,0%	0	0,0%	0	0,0%	0	-
Allemagne	0	0,0%	0	0,0%	0	0,0%	0	0,0%	0	0,0%	0	-
Luxembourg	0	0,0%	0	0,0%	0	0,0%	0	0,0%	0	0,0%	0	-
Angleterre	0	0,0%	0	0,0%	0	0,0%	0	0,0%	0	0,0%	0	-
Autre	1	1,2%	0	0,0%	0	0,0%	0	0,0%	1	1,7%	0	-
Zone postale belge												
Bruxelles	16	20,0%	0	0,0%	1	50,0%	9	69,2%	6	10,5%	0	-
Antwerpen	0	0,0%	0	0,0%	0	0,0%	0	0,0%	0	0,0%	0	-
Leuven	2	2,5%	0	0,0%	0	0,0%	0	0,0%	2	3,5%	0	-
Liège	48	60,0%	7	87,5%	0	0,0%	2	15,4%	39	68,4%	0	-
Namur	4	5,0%	1	12,5%	0	0,0%	1	7,7%	2	3,5%	0	-
Charleroi	7	8,8%	0	0,0%	1	50,0%	0	0,0%	6	10,5%	0	-
Mons	3	3,8%	0	0,0%	0	0,0%	1	7,7%	2	3,5%	0	-
Brugge	0	0,0%	0	0,0%	0	0,0%	0	0,0%	0	0,0%	0	-
Gent	0	0,0%	0	0,0%	0	0,0%	0	0,0%	0	0,0%	0	-
Zone postale néerlandaise												
Amsterdam	0	0,0%	0	-	0	-	0	0,0%	0	-	0	-
Den Haag	1	100,0%	0	-	0	-	1	100,0%	0	-	0	-
Rotterdam	0	0,0%	0	-	0	-	0	0,0%	0	-	0	-
Breda	0	0,0%	0	-	0	-	0	0,0%	0	-	0	-
Eindhoven	0	0,0%	0	-	0	-	0	0,0%	0	-	0	-
Maastricht	0	0,0%	0	-	0	-	0	0,0%	0	-	0	-
Enschede	0	0,0%	0	-	0	-	0	0,0%	0	-	0	-
Zwolle	0	0,0%	0	-	0	-	0	0,0%	0	-	0	-
Groningen	0	0,0%	0	-	0	-	0	0,0%	0	-	0	-
Zone postale allemande												
Dresde	0	-	0	-	0	-	0	-	0	-	0	-
Berlin	0	-	0	-	0	-	0	-	0	-	0	-
Hambourg	0	-	0	-	0	-	0	-	0	-	0	-
Hanovre	0	-	0	-	0	-	0	-	0	-	0	-
Düsseldorf	0	-	0	-	0	-	0	-	0	-	0	-
Cologne	0	-	0	-	0	-	0	-	0	-	0	-
Francfort	0	-	0	-	0	-	0	-	0	-	0	-
Stuttgart	0	-	0	-	0	-	0	-	0	-	0	-
Munich	0	-	0	-	0	-	0	-	0	-	0	-
Nuremberg	0	-	0	-	0	-	0	-	0	-	0	-
Age												
moins de 16 ans	5	6,0%	0	0,0%	0	0,0%	1	7,1%	4	6,9%	0	-
de 17 à 25 ans	2	2,4%	0	0,0%	0	0,0%	0	0,0%	2	3,4%	0	-
de 26 à 40 ans	14	16,9%	3	33,3%	0	0,0%	5	35,7%	6	10,3%	0	-
de 41 à 60 ans	39	47,0%	5	55,6%	2	100,0%	3	21,4%	29	50,0%	0	-
plus de 60 ans	23	27,7%	1	11,1%	0	0,0%	5	35,7%	17	29,3%	0	-
Profession												
Etudiant	7	8,5%	0	0,0%	0	0,0%	1	7,7%	6	10,3%	0	-
Sans profession	4	4,9%	0	0,0%	0	0,0%	0	0,0%	4	6,9%	0	-
Indépendant	4	4,9%	1	11,1%	0	0,0%	1	7,7%	2	3,4%	0	-
Salaré	25	30,5%	5	55,6%	0	0,0%	4	30,8%	16	27,6%	0	-
Pensionné	27	32,9%	1	11,1%	0	0,0%	5	38,5%	21	36,2%	0	-
Fonctionnaire	15	18,3%	2	22,2%	2	100,0%	2	15,4%	9	15,5%	0	-
Moyen de Transport												
Véhicule individuel	75	90,4%	9	100,0%	2	100,0%	14	100,0%	50	86,2%	0	-
Véhicule de groupe	0	0,0%	0	0,0%	0	0,0%	0	0,0%	0	0,0%	0	-
Transport en commun	7	8,4%	0	0,0%	0	0,0%	0	0,0%	7	12,1%	0	-
A pieds	1	1,2%	0	0,0%	0	0,0%	0	0,0%	1	1,7%	0	-
Groupe												
individuellement	7	8,4%	0	0,0%	0	0,0%	1	7,1%	6	10,3%	0	-
en couple	17	20,5%	2	22,2%	0	0,0%	0	0,0%	15	25,9%	0	-
en famille	43	51,8%	7	77,8%	2	100,0%	5	35,7%	29	50,0%	0	-
avec des amis	10	12,0%	0	0,0%	0	0,0%	2	14,3%	8	13,8%	0	-
en groupe	6	7,2%	0	0,0%	0	0,0%	6	42,9%	0	0,0%	0	-
Raison de la visite												
professionnelle	0	0,0%	0	0,0%	0	0,0%	0	0,0%	0	0,0%	0	-
touristique	82	100,0%	9	100,0%	2	100,0%	14	100,0%	57	100,0%	0	-
shopping	0	0,0%	0	0,0%	0	0,0%	0	0,0%	0	0,0%	0	-
1ère visite ?												
Oui	24	29,6%	1	11,1%	2	100,0%	8	66,7%	13	22,4%	0	-
Non	57	70,4%	8	88,9%	0	0,0%	4	33,3%	45	77,6%	0	-
Activités pratiquées												
Visites culturelles	40	36,0%	2	18,2%	1	33,3%	13	46,4%	24	34,8%	0	-
Repas gastronomiques	5	4,5%	1	9,1%	0	0,0%	3	10,7%	1	1,4%	0	-
Loisirs	13	11,7%	1	9,1%	2	66,7%	5	17,9%	5	7,2%	0	-
Promenades	50	45,0%	6	54,5%	0	0,0%	6	21,4%	38	55,1%	0	-
Activités sportives	3	2,7%	1	9,1%	0	0,0%	1	3,6%	1	1,4%	0	-

Durée du séjour												
Un jour	67	80,7%	8	88,9%	2	100,0%	2	14,3%	55	94,8%	0	-
Plus de 1 jour (sans préciser)	2	2,4%	0	0,0%	0	0,0%	0	0,0%	2	3,4%	0	-
moins d'une semaine	13	15,7%	1	11,1%	0	0,0%	12	85,7%	0	0,0%	0	-
une semaine	1	1,2%	0	0,0%	0	0,0%	0	0,0%	1	1,7%	0	-
une à deux semaines	0	0,0%	0	0,0%	0	0,0%	0	0,0%	0	0,0%	0	-
deux à trois semaines	0	0,0%	0	0,0%	0	0,0%	0	0,0%	0	0,0%	0	-
trois semaines à un mois	0	0,0%	0	0,0%	0	0,0%	0	0,0%	0	0,0%	0	-
plus de un mois	0	0,0%	0	0,0%	0	0,0%	0	0,0%	0	0,0%	0	-
Distance												
moins de 10 km	3	20,0%	1	100,0%	0	-	1	8,3%	1	50,0%	0	-
de 10 à 50 km	9	60,0%	0	0,0%	0	-	9	75,0%	0	0,0%	0	-
plus de 50 km	3	20,0%	0	0,0%	0	-	2	16,7%	1	50,0%	0	-
Hébergement												
Chambres d'hôtes - Gîtes - Meublés	0	0,0%	0	0,0%	0	-	0	0,0%	0	0,0%	0	-
Hôtel	1	6,7%	0	0,0%	0	-	1	8,3%	0	0,0%	0	-
Camping	0	0,0%	0	0,0%	0	-	0	0,0%	0	0,0%	0	-
Village de vacances	1	6,7%	0	0,0%	0	-	1	8,3%	0	0,0%	0	-
Auberge de jeunesse	6	40,0%	0	0,0%	0	-	6	50,0%	0	0,0%	0	-
Parents et amis	3	20,0%	1	100,0%	0	-	0	0,0%	2	100,0%	0	-
Motor-home	0	0,0%	0	0,0%	0	-	0	0,0%	0	0,0%	0	-
Seconde résidence	0	0,0%	0	0,0%	0	-	0	0,0%	0	0,0%	0	-
Location (chalet - bungalow...)	1	6,7%	0	0,0%	0	-	1	8,3%	0	0,0%	0	-
Autres	3	20,0%	0	0,0%	0	-	3	25,0%	0	0,0%	0	-
Services OK ?												
Oui	9	100,0%	1	100,0%	0	-	8	100,0%	0	-	0	-
Non	0	0,0%	0	0,0%	0	-	0	0,0%	0	-	0	-
Prix OK ?												
Oui	10	100,0%	0	-	0	-	10	100,0%	0	-	0	-
Non	0	0,0%	0	-	0	-	0	0,0%	0	-	0	-
Réservation												
Oui	11	100,0%	0	-	0	-	11	100,0%	0	-	0	-
Non	0	0,0%	0	-	0	-	0	0,0%	0	-	0	-
Déjà visité le site ?												
Oui	0	0,0%	0	0,0%	0	-	0	-	0	0,0%	0	-
Non	14	100,0%	4	100,0%	0	-	0	-	10	100,0%	0	-
Source d'info												
Guides, brochures, organismes	2	2,2%	0	0,0%	0	0,0%	1	5,9%	1	1,6%	0	-
Publicité (TV - Radio - Presse)	18	19,4%	4	44,4%	0	0,0%	0	0,0%	14	21,9%	0	-
Salon touristique	0	0,0%	0	0,0%	0	0,0%	0	0,0%	0	0,0%	0	-
Famille - Amis - Bouche à oreille	17	18,3%	3	33,3%	1	33,3%	9	52,9%	4	6,3%	0	-
Passage dans la région	5	5,4%	1	11,1%	1	33,3%	2	11,8%	1	1,6%	0	-
Internet	1	1,1%	0	0,0%	0	0,0%	1	5,9%	0	0,0%	0	-
Les études	0	0,0%	0	0,0%	0	0,0%	0	0,0%	0	0,0%	0	-
Proximité	4	4,3%	0	0,0%	0	0,0%	1	5,9%	3	4,7%	0	-
Evénements	39	41,9%	0	0,0%	0	0,0%	1	5,9%	38	59,4%	0	-
Autres	7	7,5%	1	11,1%	1	33,3%	2	11,8%	3	4,7%	0	-
Appréciation												
très faible	2	2,7%	0	0,0%	0	0,0%	2	20,0%	0	0,0%	0	-
faible	1	1,4%	0	0,0%	0	0,0%	0	0,0%	1	1,9%	0	-
moyenne	1	1,4%	0	0,0%	0	0,0%	1	10,0%	0	0,0%	0	-
bonne	30	40,5%	3	33,3%	1	100,0%	5	50,0%	21	38,9%	0	-
très bonne	40	54,1%	6	66,7%	0	0,0%	2	20,0%	32	59,3%	0	-
Intention de revenir												
Oui	59	84,3%	6	66,7%	1	50,0%	7	70,0%	45	91,8%	0	-
Non	11	15,7%	3	33,3%	1	50,0%	3	30,0%	4	8,2%	0	-
Info ?												
Oui	50	60,2%	6	66,7%	0	0,0%	6	42,9%	38	65,5%	0	-
Non	33	39,8%	3	33,3%	2	100,0%	8	57,1%	20	34,5%	0	-

VERVIERS	[Site N°] 1.15 Organisme	[Site N°] 2.4.s Pt faible Site/Rég	[Site N°] 2.5.s Pt FORT Site/Rég	[Site N°] 3.1 Commentaires
Site N° : 20	20.3 Particulier	20.4 visite trop courte	20.4 très bien présenté,machines	20.4 superbe ville,accueil
Campagne : 1	20.3 Direct	20.4 restauration	20.4 rénovation bâtiments	20.4 rénover les façades du bord de Vesdre
du	20.3 Amis De La Nature	20.4 pour les enfants	20.4 présentation	20.4 peut être manque t-il une conteuse pour enfants ?
28-déc-03	20.3 Amis De La Nature	20.4 plus de promotion du site	20.4 planches originales	20.4 indication des marches,risque de chute
au	20.3 Amis De La Nature	20.4 pavés	20.4 musée de la laine	20.4 faire plus souvent des petits circuits,ballades
14-août-04	20.3 Amis De La Nature	20.4 panneau explicatif à lire,manque d'explications	20.4 magnifique	20.4 accueil très bien,tout gratuit
	20.3 Amis De La Nature	20.4 monde	20.4 ludique,agréable,exposition	20.3 parcours fléché (un meilleur plan) de la ville
	20.3 Ami De La Nature	20.4 longueur des commentaires	20.4 les écouteurs	20.3 c'est nul
	20.3 Ami	20.4 inconsistant (musée)	20.4 la globalité	20.2 ouvrir toutes les parties, mieux indiquer le centre, faire plus de publicité
		20.4 écouteurs (problèmes techniques)	20.4 intéresser les gens,l'histoire	20.1 plus d'ateliers le weekend
		20.4 de la gare au musée,c'est difficile à trouver pour ceux qui ne connaissent pas	20.4 intéressant	20.1 petite brochure pour accompagner la visite
		20.4 chaleur	20.4 folklore	20.1 le ticket devrait être combiné (forfait)
		20.4 c'est dommage qu'il n'y ait pas plus de lumière	20.4 exposition,musée	20.1 faire fonctionner les appareils et mettre des légendes en rapport aux objets exposés
		20.3 guide	20.4 exposition	
		20.2 parcours-spectacle (appr. 1)	20.4 expo martine	
		20.2 certaines parties fermées	20.4 expo dans sa globalité	
		20.1 vidéos ne fonctionnaient pas	20.4 diversités	
		20.1 vidéos	20.4 diversité des expositions	
		20.1 pas d'ateleirs le dimanche après midi mais uniquement en semaine pour groupes scolaires	20.4 diversité	
		20.1 manque d'explications autour des objets réels,mauvaise lisibilité	20.4 différence de présentation	
		20.1 manque de gradin pour les enfants pour le spectacle	20.4 décor	
		20.1 80% des vidéos ne fonctionnent pas	20.4 complet,agréable,sympathique,correspond à ce que j'en attendais	
			20.4 commentaire	
			20.4 bien réalisé	
			20.4 bien présenté,moderne	
			20.4 bien présenté	
			20.4 belle rénovation	
			20.4 belle région très verte	
			20.4 beaux bâtiments,accueil,exposition	
			20.4 architecture	
			20.4 architecture	
			20.4 animations	
			20.4 ambiance	

			20.4 ambiance	
			20.4 accueil,exposition	
			20.4 accueil	
			20.4 a l'air accueillant	
			20.3 y en a pas sauf la foire	
			20.3 très bon guide pour la visite de la ville avec beaucoup d'explications sur les métiers de la laine	
			20.3 eau, laine	
			20.3 eau de Verviers	
			20.3 eau	
			20.2 parcours avec casque audio (infra rouge)	
			20.2 exposition (appr. 5)	
			20.1 très didactique	
			20.1 original-amusant le côté liégeois du spectacle	
			20.1 on apprend bcp sur la laine et son histoire	
			20.1 expo des marionnettes	
			20.1 décoration	
			20.1 bien présenté	
			20.1 beauté du site	
			20.1 attractif,ambiance	
			20.1 attractif	