

PAYS DE HUY



Huy, Jehay, Modave, Ramioul

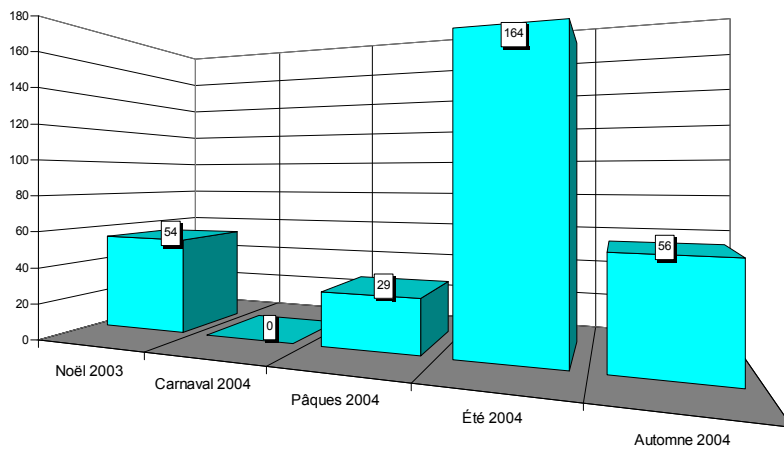


Situation en province de Liège



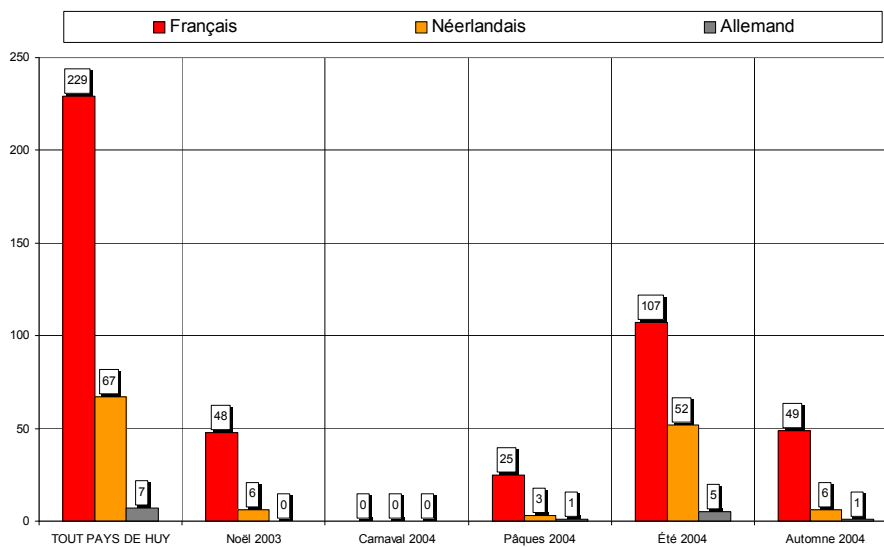
PAYS DE HUY

Nombre de questionnaires, saison par saison



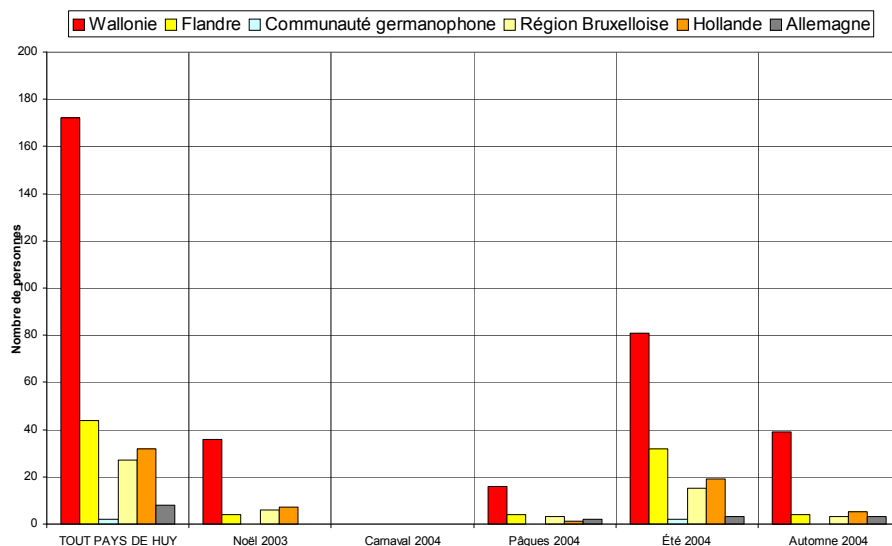
Au total, 303 questionnaires ont été recueillis en 4 vagues d'enquêtes (13 jours d'entretiens). Cet échantillon est globalement représentatif.

Langue des questionnaires



76% des questionnaires sont complétés en français, 22% en néerlandais et 2% en allemand.

Région d'origine des personnes interrogées



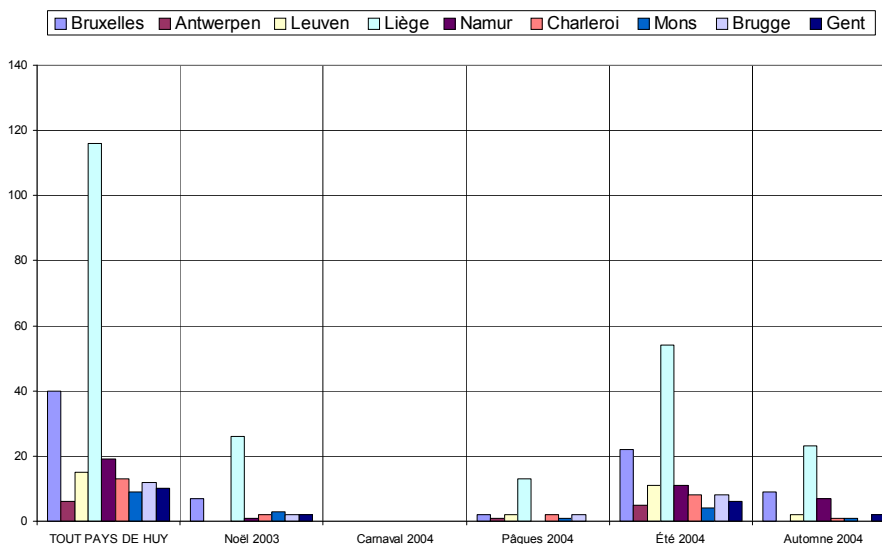
57% des personnes interrogées sont domiciliés en Wallonie, 15% en Flandre et 11% en Hollande.

Région d'origine pour les visiteurs provenant de Belgique

Dans les graphiques et les commentaires qui suivent, les « régions » sont définies par le premier chiffre du code postal :

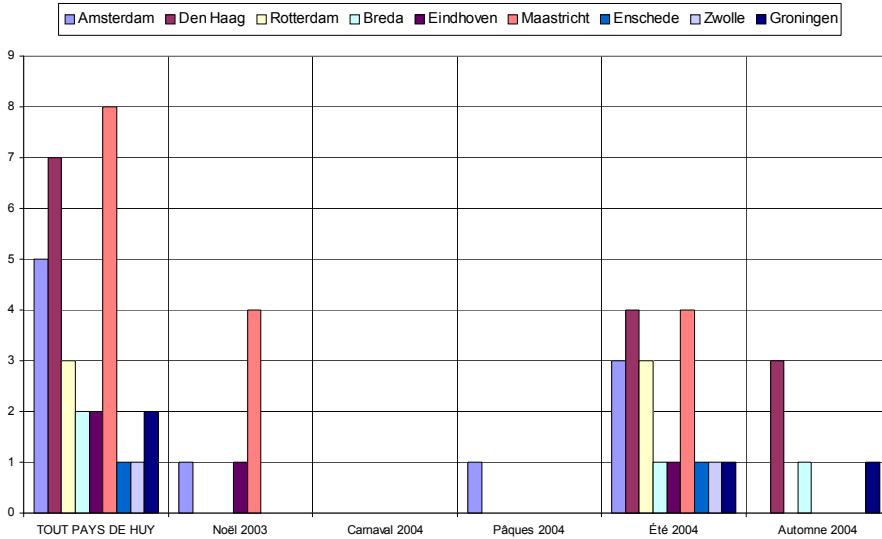
- ✓ la « région de Bruxelles » comprend les communes dont le numéro commence par le chiffre 1,
- ✓ la « région d'Anvers » comprend les communes dont le numéro commence par 2,
- ✓ la « région de Louvain », les communes dont le numéro commence par 3 et comprend donc le Limbourg,
- ✓ la « région de Liège », les communes dont le numéro commence par 4, y compris donc les Cantons de l'Est,
- ✓ la « région de Namur », les communes dont le numéro commence par 5,
- ✓ la « région de Charleroi », les communes dont le numéro commence par 6, donc également des communes du Luxembourg,
- ✓ la « région de Mons », les communes dont le numéro commence par 7,
- ✓ la « région de Bruges », les communes dont le numéro commence par 8,
- ✓ la « région de Gand », les communes dont le numéro commence par 9.

De même, les « régions » de Hollande sont également définies par le premier chiffre du code postal : Amsterdam, 1 ; La Haye, 2 ; Maastricht, 6 etc.



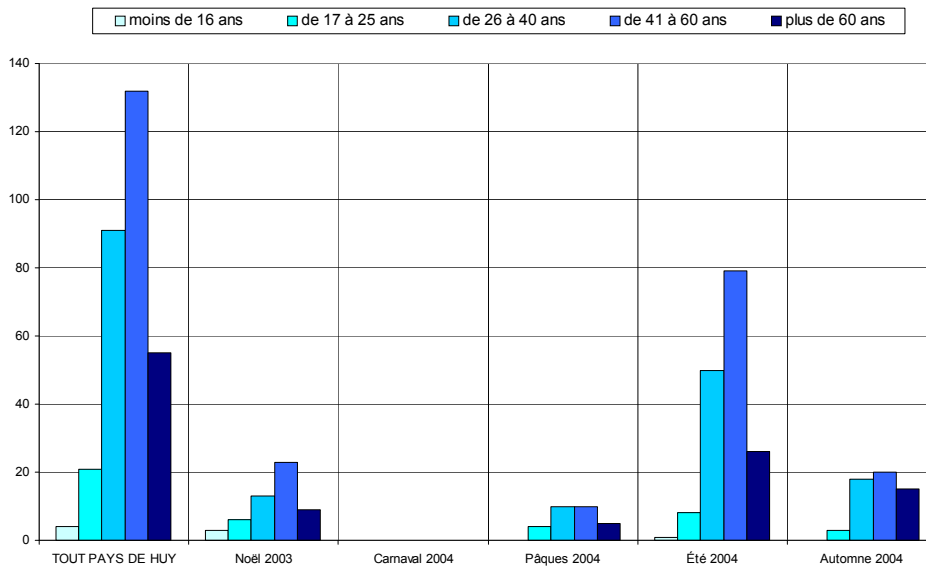
Les visiteurs belges proviennent essentiellement des régions liégeoise (48%) et bruxelloise (17%).

Région d'origine pour les visiteurs provenant de Hollande

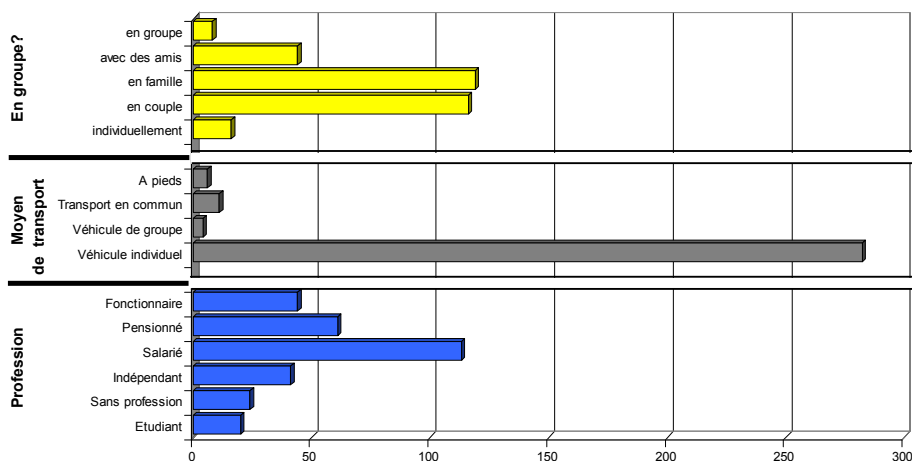


Les visiteurs hollandais proviennent de toutes les régions de Hollande.

Caractéristiques des visiteurs interrogés



Les tranches d'âge des 41-60 ans et des 26-40 ans prédominent.

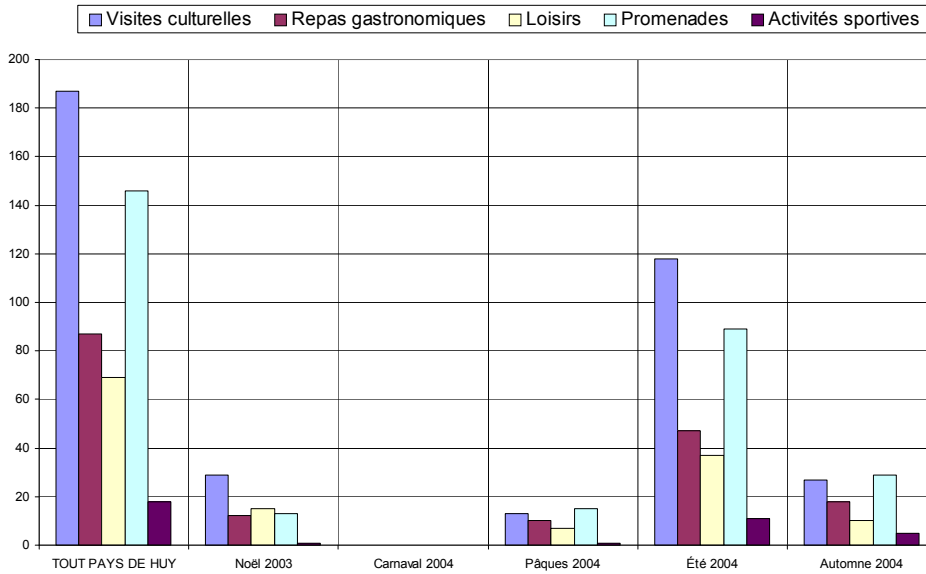


✓ 78% des personnes interrogées viennent en couple ou en famille

✓ Le véhicule individuel est pratiquement le seul moyen de transport utilisé (93%)

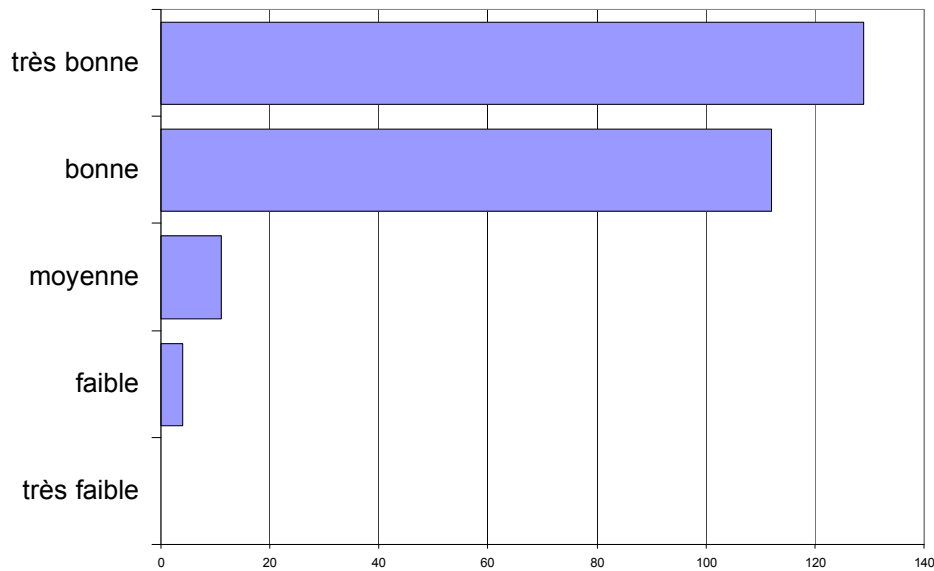
✓ Les salarés sont les plus nombreux (37%), les pensionnés représentent 20%

Activités touristiques pratiquées



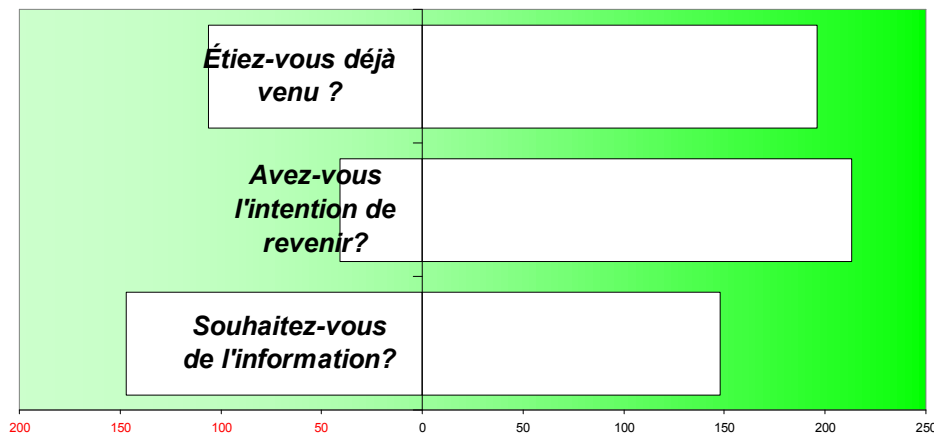
Visites culturelles et promenades sont les activités les plus fréquemment citées (elles cumulent 66% des réponses).

Appréciation de l'endroit touristique



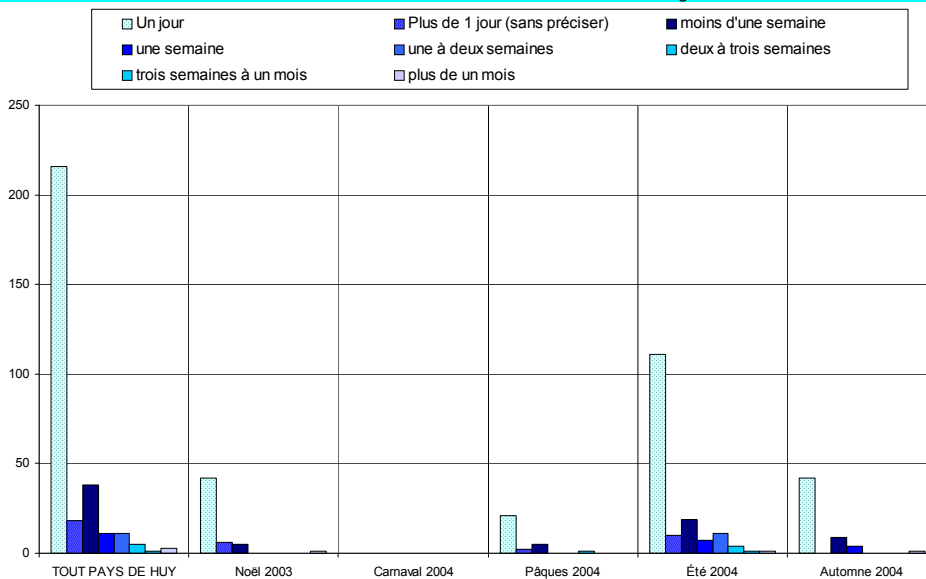
L'appréciation des visiteurs est bonne à très bonne.

Fréquentation



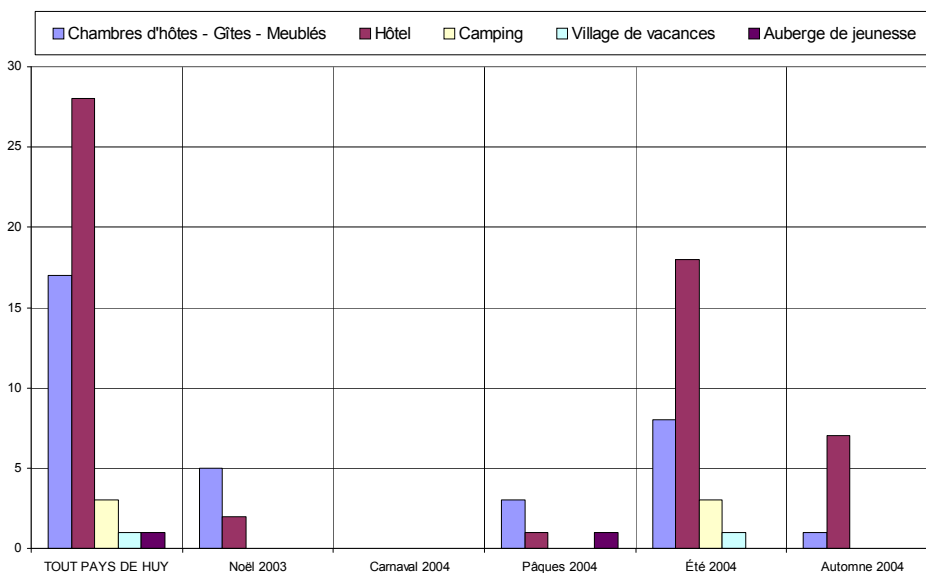
- ✓ 65% des personnes interrogées sont déjà venues dans la région.
- ✓ 84% ont l'intention d'y revenir.
- ✓ 50% souhaitent être informées des activités futures.

Durée du séjour

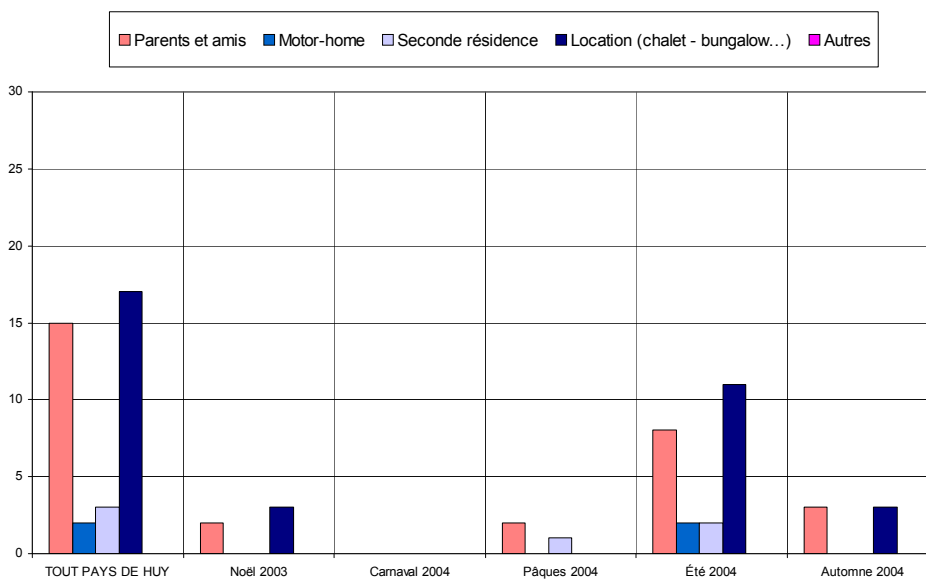


Le tourisme d'un jour prédomine, 29% des personnes interrogées séjournent dans la région.

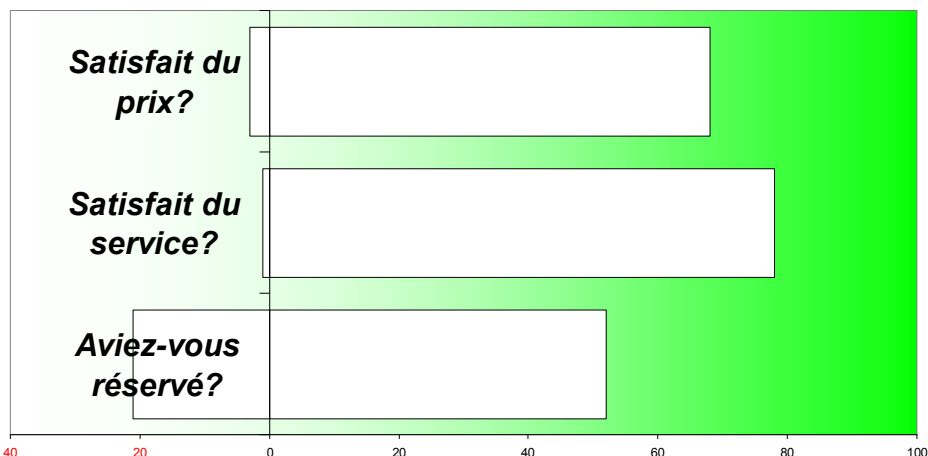
Hébergement



Les types d'hébergement les plus fréquentés sont les hôtels (32%), les locations (20%) et les logements chez parents & amis (17%).

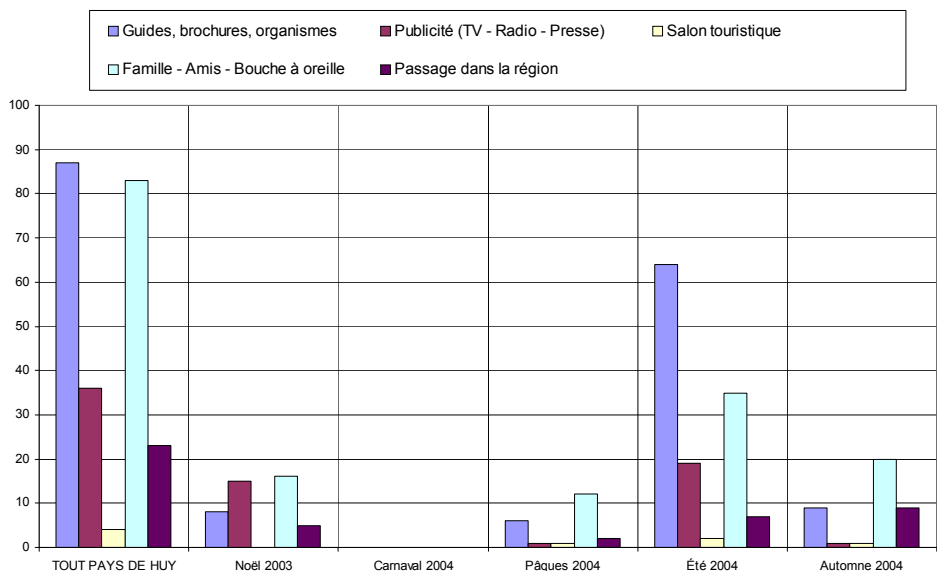


Satisfaction en matière d'hébergement

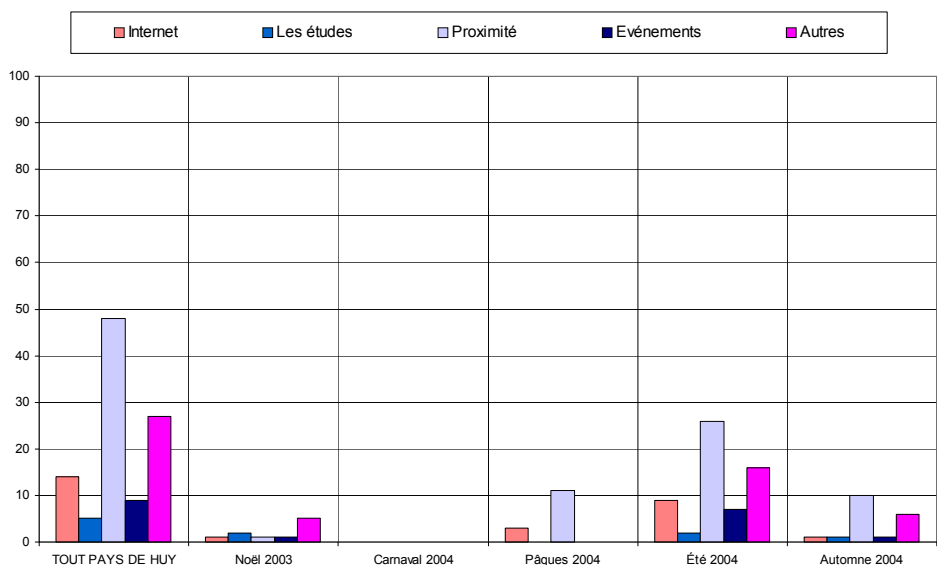


Le taux de satisfaction concernant l'hébergement est très élevé tant au niveau du prix que des services offerts.
Remarque : Il y a 71% de réservations.

Sources d'information et de documentation



Les principales sources d'information sont les guides & brochures (26%) et le bouche à oreille (25%)



ANALYSE VERTICALE – DIFFERENCES SIGNIFICATIVES

CRITERES	Année 2004 comparée à Année 2003	Année 2005 comparée à Année 2004
Nombre de questionnaire	Moins de questionnaires (moins de jours d'entretiens)	
Langue des questionnaires		
Région d'origine des personnes interrogées		
Région d'origine pour les visiteurs provenant de Belgique		
Région d'origine pour les visiteurs provenant de Hollande	Moins de touristes domiciliés dans la région de Maastricht	
Caractéristiques des visiteurs interrogés		
Activités touristiques pratiquées		
Appréciation de l'endroit touristique		
Fréquentation		
Durée du séjour	Davantage de tourisme résidentiel	
Hébergement	Hausse des locations	
Satisfaction en matière d'hébergement		
Sources d'information et de documentation		

TOUT PAYS DE HUY	PAYS DE HUY		Noël 2003		Carnaval 2004		Pâques 2004		Été 2004		Automne 2004	
	Date : du	27-déc	du	27-déc	du		du	10-avr	du	20-juil	du	17-oct
Langue du formulaire	au	24-oct	au	27-déc	au		au	12-avr	au	13-août	au	24-oct
Français	229	75,6%	48	88,9%	0	-	25	86,2%	107	65,2%	49	87,5%
Néerlandais	67	22,1%	6	11,1%	0	-	3	10,3%	52	31,7%	6	10,7%
Allemand	7	2,3%	0	0,0%	0	-	1	3,4%	5	3,0%	1	1,8%
Nombres	Entretiens	Jours	Entretiens	Jours	Entretiens	Jours	Entretiens	Jours	Entretiens	Jours	Entretiens	Jours
	303	13	54	1	0	0	29	3	164	6	56	3
	[23 Q. par jour		[54 Q. par jour sur 2 site(s)]				[10 Q. par jour sur 3 site(s)]		[27 Q. par jour sur 4 site(s)]		[19 Q. par jour sur 3 site(s)]	
Domicile												
Wallonie	172	56,8%	36	66,7%	0	-	16	55,2%	81	49,4%	39	69,6%
Flandre	44	14,5%	4	7,4%	0	-	4	13,8%	32	19,5%	4	7,1%
Communauté germanophone	2	0,7%	0	0,0%	0	-	0	0,0%	2	1,2%	0	0,0%
Région Bruxelloise	27	8,9%	6	11,1%	0	-	3	10,3%	15	9,1%	3	5,4%
Hollande	32	10,6%	7	13,0%	0	-	1	3,4%	19	11,6%	5	8,9%
France	9	3,0%	0	0,0%	0	-	2	6,9%	6	3,7%	1	1,8%
Allemagne	8	2,6%	0	0,0%	0	-	2	6,9%	3	1,8%	3	5,4%
Luxembourg	0	0,0%	0	0,0%	0	-	0	0,0%	0	0,0%	0	0,0%
Angleterre	1	0,3%	0	0,0%	0	-	0	0,0%	1	0,6%	0	0,0%
Autre	8	2,6%	1	1,9%	0	-	1	3,4%	5	3,0%	1	1,8%
Zone postale belge												
Bruxelles	40	16,7%	7	16,3%	0	-	2	8,7%	22	17,1%	9	20,0%
Antwerpen	6	2,5%	0	0,0%	0	-	1	4,3%	5	3,9%	0	0,0%
Leuven	15	6,3%	0	0,0%	0	-	2	8,7%	11	8,5%	2	4,4%
Liège	116	48,3%	26	60,5%	0	-	13	56,5%	54	41,9%	23	51,1%
Namur	19	7,9%	1	2,3%	0	-	0	0,0%	11	8,5%	7	15,6%
Charleroi	13	5,4%	2	4,7%	0	-	2	8,7%	8	6,2%	1	2,2%
Mons	9	3,8%	3	7,0%	0	-	1	4,3%	4	3,1%	1	2,2%
Brugge	12	5,0%	2	4,7%	0	-	2	8,7%	8	6,2%	0	0,0%
Gent	10	4,2%	2	4,7%	0	-	0	0,0%	6	4,7%	2	4,4%
Zone postale néerlandaise												
Amsterdam	5	16,1%	1	16,7%	0	-	1	100,0%	3	15,8%	0	0,0%
Den Haag	7	22,6%	0	0,0%	0	-	0	0,0%	4	21,1%	3	60,0%
Rotterdam	3	9,7%	0	0,0%	0	-	0	0,0%	3	15,8%	0	0,0%
Breda	2	6,5%	0	0,0%	0	-	0	0,0%	1	5,3%	1	20,0%
Eindhoven	2	6,5%	1	16,7%	0	-	0	0,0%	1	5,3%	0	0,0%
Maastricht	8	25,8%	4	66,7%	0	-	0	0,0%	4	21,1%	0	0,0%
Enschede	1	3,2%	0	0,0%	0	-	0	0,0%	1	5,3%	0	0,0%
Zwolle	1	3,2%	0	0,0%	0	-	0	0,0%	1	5,3%	0	0,0%
Groningen	2	6,5%	0	0,0%	0	-	0	0,0%	1	5,3%	1	20,0%
Zone postale allemande												
Dresde	0	0,0%	0	-	0	-	0	-	0	-	0	-
Berlin	0	0,0%	0	-	0	-	0	-	0	-	0	-
Hambourg	0	0,0%	0	-	0	-	0	-	0	-	0	-
Hanovre	0	0,0%	0	-	0	-	0	-	0	-	0	-
Düsseldorf	1	14,3%	0	-	0	-	0	-	0	-	1	-
Cologne	6	85,7%	0	-	0	-	2	-	3	-	1	-
Francofort	0	0,0%	0	-	0	-	0	-	0	-	0	-
Stuttgart	0	0,0%	0	-	0	-	0	-	0	-	0	-
Munich	0	0,0%	0	-	0	-	0	-	0	-	0	-
Nuremberg	0	0,0%	0	-	0	-	0	-	0	-	0	-
Age												
moins de 16 ans	4	1,3%	3	5,6%	0	-	0	0,0%	1	0,6%	0	0,0%
de 17 à 25 ans	21	6,9%	6	11,1%	0	-	4	13,8%	8	4,9%	3	5,4%
de 26 à 40 ans	91	30,0%	13	24,1%	0	-	10	34,5%	50	30,5%	18	32,1%
de 41 à 60 ans	132	43,6%	23	42,6%	0	-	10	34,5%	79	48,2%	20	35,7%
plus de 60 ans	55	18,2%	9	16,7%	0	-	5	17,2%	26	15,9%	15	26,8%
Profession												
Etudiant	20	6,6%	7	13,0%	0	-	1	3,4%	9	5,5%	3	5,4%
Sans profession	24	7,9%	8	14,8%	0	-	6	20,7%	7	4,3%	3	5,4%
Indépendant	41	13,5%	6	11,1%	0	-	4	13,8%	25	15,2%	6	10,7%
Salarié	113	37,3%	20	37,0%	0	-	6	20,7%	65	39,6%	22	39,3%
Pensionné	61	20,1%	9	16,7%	0	-	5	17,2%	31	18,9%	16	28,6%
Fonctionnaire	44	14,5%	4	7,4%	0	-	7	24,1%	27	16,5%	6	10,7%
Moyen de Transport												
Véhicule individuel	282	93,1%	51	94,4%	0	-	27	93,1%	151	92,1%	53	94,6%
Véhicule de groupe	4	1,3%	1	1,9%	0	-	0	0,0%	2	1,2%	1	1,8%
Transport en commun	11	3,6%	1	1,9%	0	-	1	3,4%	7	4,3%	2	3,6%
A pieds	6	2,0%	1	1,9%	0	-	1	3,4%	4	2,4%	0	0,0%
Groupe												
individuellement	16	5,3%	3	5,6%	0	-	0	0,0%	13	7,9%	0	0,0%
en couple	116	38,3%	21	38,9%	0	-	10	34,5%	60	36,6%	25	44,6%
en famille	119	39,3%	24	44,4%	0	-	12	41,4%	62	37,8%	21	37,5%
avec des amis	44	14,5%	5	9,3%	0	-	7	24,1%	25	15,2%	7	12,5%
en groupe	8	2,6%	1	1,9%	0	-	0	0,0%	4	2,4%	3	5,4%
Raison de la visite												
professionnelle	5	1,7%	1	1,9%	0	-	0	0,0%	4	2,5%	0	0,0%
touristique	268	90,2%	37	68,5%	0	-	28	96,6%	156	97,5%	47	87,0%
shopping	24	8,1%	16	29,6%	0	-	1	3,4%	0	0,0%	7	13,0%
1ère visite ?												
Oui	106	35,1%	15	27,8%	0	-	13	44,8%	61	37,4%	17	30,4%
Non	196	64,9%	39	72,2%	0	-	16	55,2%	102	62,6%	39	69,6%
Activités pratiquées												
Visites culturelles	187	36,9%	29	41,4%	0	-	13	28,3%	118	39,1%	27	30,3%
Repas gastronomiques	87	17,2%	12	17,1%	0	-	10	21,7%	47	15,6%	18	20,2%
Loisirs	69	13,6%	15	21,4%	0	-	7	15,2%	37	12,3%	10	11,2%
Promenades	146	28,8%	13	18,6%	0	-	15	32,6%	89	29,5%	29	32,6%
Activités sportives	18	3,6%	1	1,4%	0	-	1	2,2%	11	3,6%	5	5,6%

Durée du séjour												
Un jour	216	71,3%	42	77,8%	0	-	21	72,4%	111	67,7%	42	75,0%
Plus de 1 jour (sans préciser)	18	5,9%	6	11,1%	0	-	2	6,9%	10	6,1%	0	0,0%
moins d'une semaine	38	12,5%	5	9,3%	0	-	5	17,2%	19	11,6%	9	16,1%
une semaine	11	3,6%	0	0,0%	0	-	0	0,0%	7	4,3%	4	7,1%
une à deux semaines	11	3,6%	0	0,0%	0	-	0	0,0%	11	6,7%	0	0,0%
deux à trois semaines	5	1,7%	0	0,0%	0	-	1	3,4%	4	2,4%	0	0,0%
trois semaines à un mois	1	0,3%	0	0,0%	0	-	0	0,0%	1	0,6%	0	0,0%
plus de un mois	3	1,0%	1	1,9%	0	-	0	0,0%	1	0,6%	1	1,8%
Distance												
moins de 10 km	19	21,8%	2	16,7%	0	-	5	62,5%	10	18,9%	2	14,3%
de 10 à 50 km	48	55,2%	10	83,3%	0	-	2	25,0%	28	52,8%	8	57,1%
plus de 50 km	20	23,0%	0	0,0%	0	-	1	12,5%	15	28,3%	4	28,6%
Hébergement												
Chambres d'hôtes - Gîtes - Meublés	17	19,5%	5	41,7%	0	-	3	37,5%	8	15,1%	1	7,1%
Hôtel	28	32,2%	2	16,7%	0	-	1	12,5%	18	34,0%	7	50,0%
Camping	3	3,4%	0	0,0%	0	-	0	0,0%	3	5,7%	0	0,0%
Village de vacances	1	1,1%	0	0,0%	0	-	0	0,0%	1	1,9%	0	0,0%
Auberge de jeunesse	1	1,1%	0	0,0%	0	-	1	12,5%	0	0,0%	0	0,0%
Parents et amis	15	17,2%	2	16,7%	0	-	2	25,0%	8	15,1%	3	21,4%
Motor-home	2	2,3%	0	0,0%	0	-	0	0,0%	2	3,8%	0	0,0%
Seconde résidence	3	3,4%	0	0,0%	0	-	1	12,5%	2	3,8%	0	0,0%
Location (chalet - bungalow...)	17	19,5%	3	25,0%	0	-	0	0,0%	11	20,8%	3	21,4%
Autres	0	0,0%	0	0,0%	0	-	0	0,0%	0	0,0%	0	0,0%
Services OK ?												
Oui	78	98,7%	11	100,0%	0	-	6	100,0%	47	97,9%	14	100,0%
Non	1	1,3%	0	0,0%	0	-	0	0,0%	1	2,1%	0	0,0%
Prix OK ?												
Oui	68	95,8%	9	90,0%	0	-	6	100,0%	42	95,5%	11	100,0%
Non	3	4,2%	1	10,0%	0	-	0	0,0%	2	4,5%	0	0,0%
Réservation												
Oui	52	71,2%	8	80,0%	0	-	4	66,7%	32	71,1%	8	66,7%
Non	21	28,8%	2	20,0%	0	-	2	33,3%	13	28,9%	4	33,3%
Déjà visité le site ?												
Oui	74	75,5%	6	31,6%	0	-	5	100,0%	56	83,6%	7	100,0%
Non	24	24,5%	13	68,4%	0	-	0	0,0%	11	16,4%	0	0,0%
Source d'info												
Guides, brochures, organismes	87	25,9%	8	14,8%	0	-	6	16,7%	64	34,2%	9	15,3%
Publicité (TV - Radio - Presse)	36	10,7%	15	27,8%	0	-	1	2,8%	19	10,2%	1	1,7%
Salon touristique	4	1,2%	0	0,0%	0	-	1	2,8%	2	1,1%	1	1,7%
Famille - Amis - Bouche à oreille	83	24,7%	16	29,6%	0	-	12	33,3%	35	18,7%	20	33,9%
Passage dans la région	23	6,8%	5	9,3%	0	-	2	5,6%	7	3,7%	9	15,3%
Internet	14	4,2%	1	1,9%	0	-	3	8,3%	9	4,8%	1	1,7%
Les études	5	1,5%	2	3,7%	0	-	0	0,0%	2	1,1%	1	1,7%
Proximité	48	14,3%	1	1,9%	0	-	11	30,6%	26	13,9%	10	16,9%
Evénements	9	2,7%	1	1,9%	0	-	0	0,0%	7	3,7%	1	1,7%
Autres	27	8,0%	5	9,3%	0	-	0	0,0%	16	8,6%	6	10,2%
Appréciation												
très faible	0	0,0%	0	0,0%	0	-	0	0,0%	0	0,0%	0	0,0%
faible	4	1,6%	1	2,0%	0	-	0	0,0%	3	2,0%	0	0,0%
moyenne	11	4,3%	4	8,0%	0	-	2	8,7%	4	2,6%	1	3,2%
bonne	112	43,8%	17	34,0%	0	-	11	47,8%	70	46,1%	14	45,2%
très bonne	129	50,4%	28	56,0%	0	-	10	43,5%	75	49,3%	16	51,6%
Intention de revenir												
Oui	213	83,9%	44	88,0%	0	-	21	84,0%	124	83,8%	24	77,4%
Non	41	16,1%	6	12,0%	0	-	4	16,0%	24	16,2%	7	22,6%
Info ?												
Oui	148	50,2%	28	52,8%	0	-	9	32,1%	88	54,7%	23	43,4%
Non	147	49,8%	25	47,2%	0	-	19	67,9%	73	45,3%	30	56,6%