

# HUY



*Enquêtes réalisées Grand Place, au Fort et au Mont Mosan*

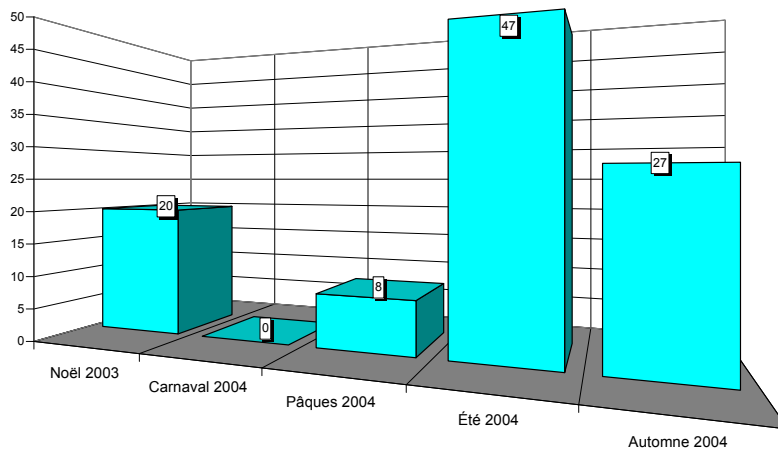


## Situation en province de Liège

HUY

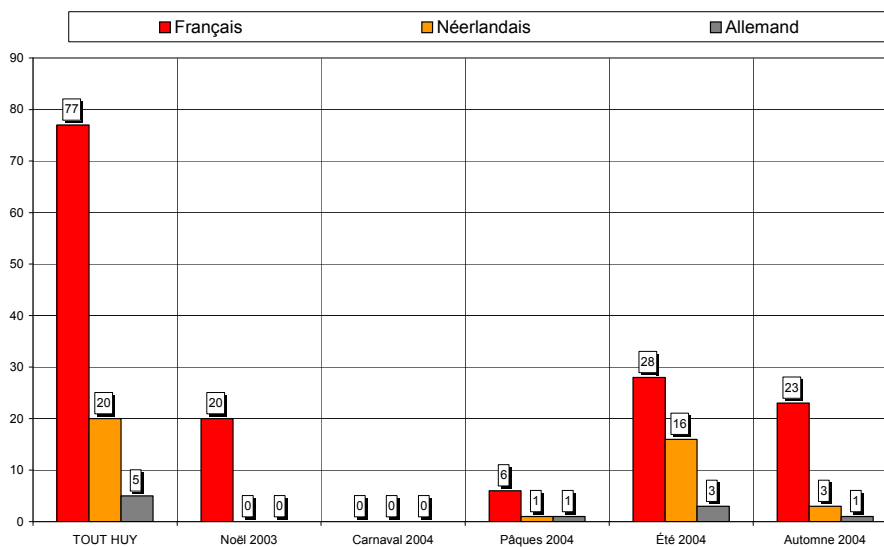


## Nombre de questionnaires, saison par saison



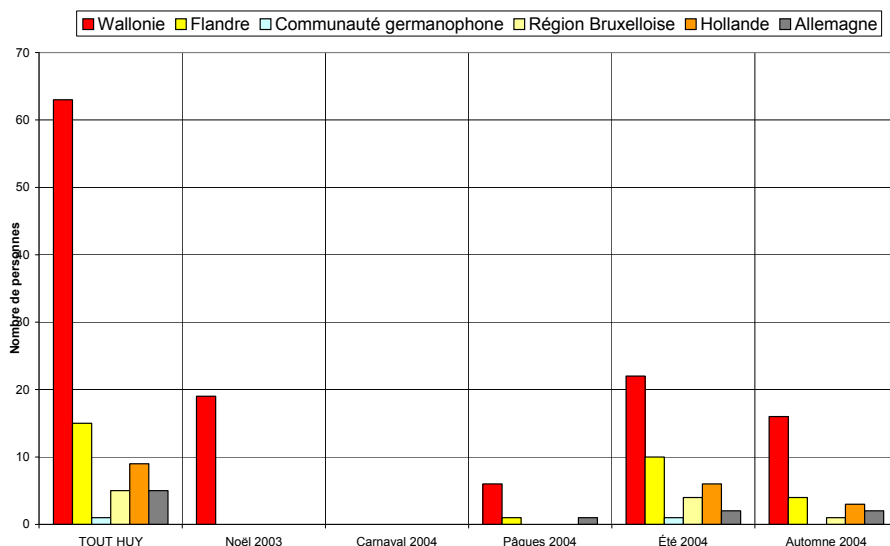
Au total, 102 questionnaires ont été recueillis en 4 vagues d'enquêtes (5 jours d'entretiens). Cet échantillon est globalement représentatif.

## Langue des questionnaires



76% des questionnaires sont complétés en français et 20% en néerlandais.

## Région d'origine des personnes interrogées



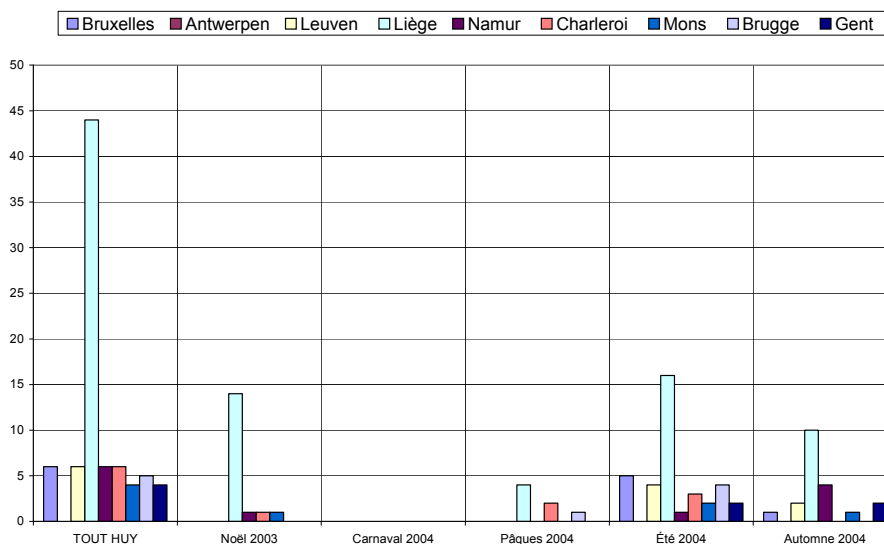
62% des personnes interrogées sont domiciliées en Wallonie, 15% en Flandre.

## Région d'origine pour les visiteurs provenant de Belgique

Dans les graphiques et les commentaires qui suivent, les « régions » sont définies par le premier chiffre du code postal :

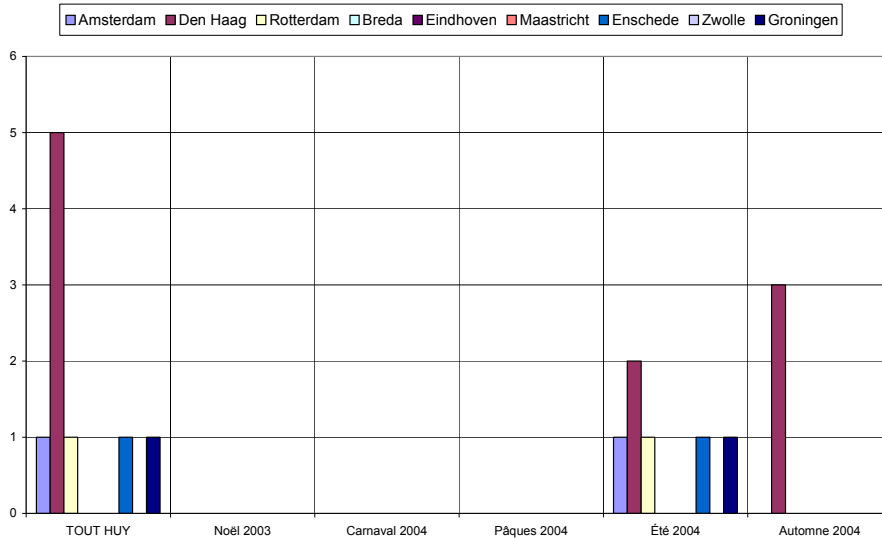
- ✓ la « région de Bruxelles » comprend les communes dont le numéro commence par le chiffre 1,
- ✓ la « région d'Anvers » comprend les communes dont le numéro commence par 2,
- ✓ la « région de Louvain », les communes dont le numéro commence par 3 et comprend donc le Limbourg,
- ✓ la « région de Liège », les communes dont le numéro commence par 4, y compris donc les Cantons de l'Est,
- ✓ la « région de Namur », les communes dont le numéro commence par 5,
- ✓ la « région de Charleroi », les communes dont le numéro commence par 6, donc également des communes du Luxembourg,
- ✓ la « région de Mons », les communes dont le numéro commence par 7,
- ✓ la « région de Bruges », les communes dont le numéro commence par 8,
- ✓ la « région de Gand », les communes dont le numéro commence par 9.

De même, les « régions » de Hollande sont également définies par le premier chiffre du code postal : Amsterdam, 1 ; La Haye, 2 ; Maastricht, 6 etc.



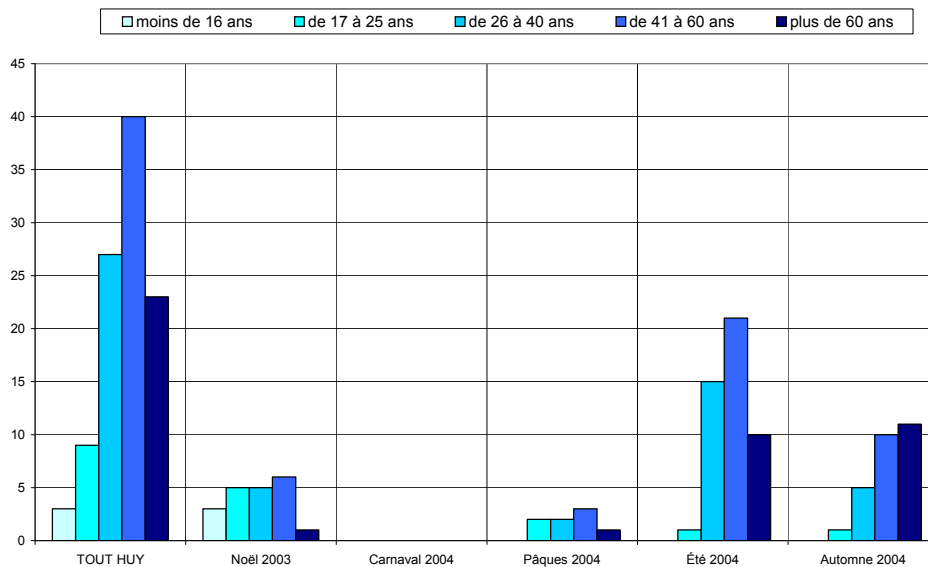
Les visiteurs belges proviennent majoritairement de la région liégeoise (54%).

## Région d'origine pour les visiteurs provenant de Hollande

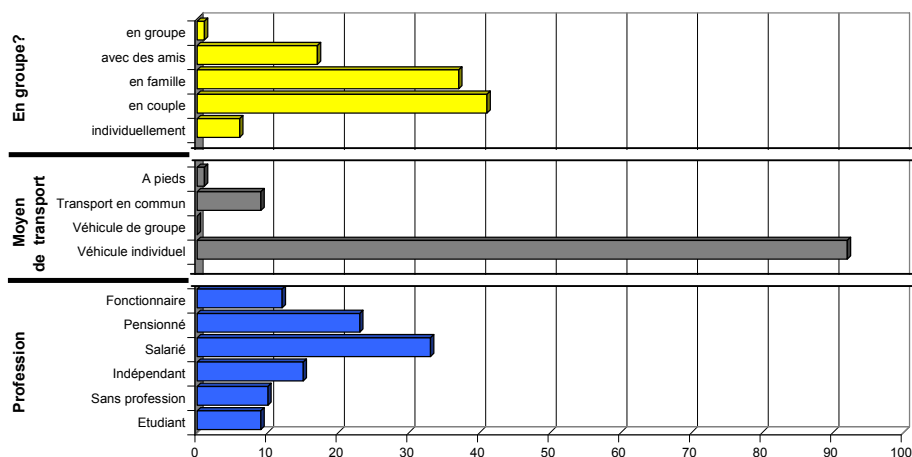


Critère peu représentatif, donné à titre purement indicatif.

## Caractéristiques des visiteurs interrogés



Les tranches d'âge des 41-60 ans et des 26-40 ans prédominent.

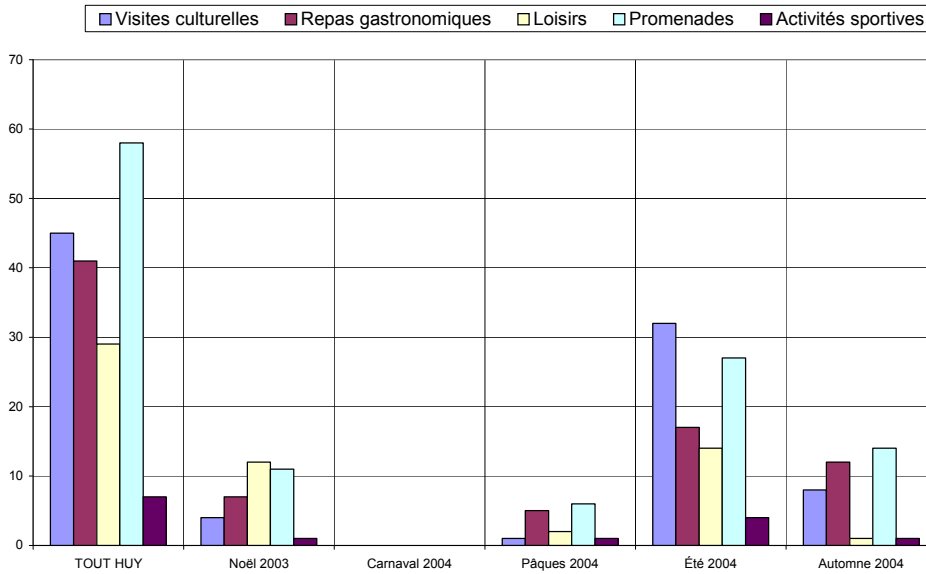


✓ 77% des personnes interrogées viennent en couple ou en famille.

✓ Le véhicule individuel est le moyen de transport le plus fréquent (90%) ; toutefois, les transports en communs sont plus utilisés que dans les autres endroits

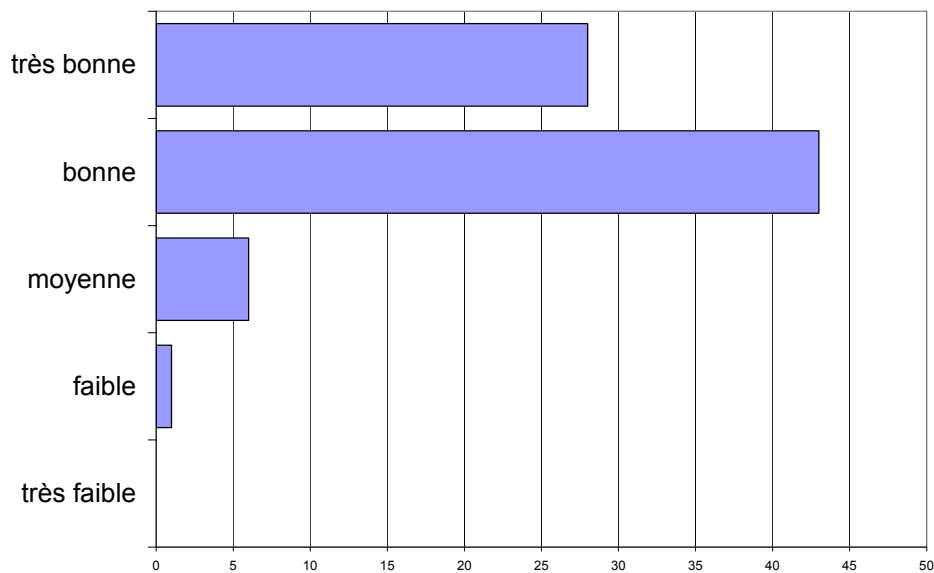
✓ Les salariés sont les plus nombreux (32%).

## Activités touristiques pratiquées



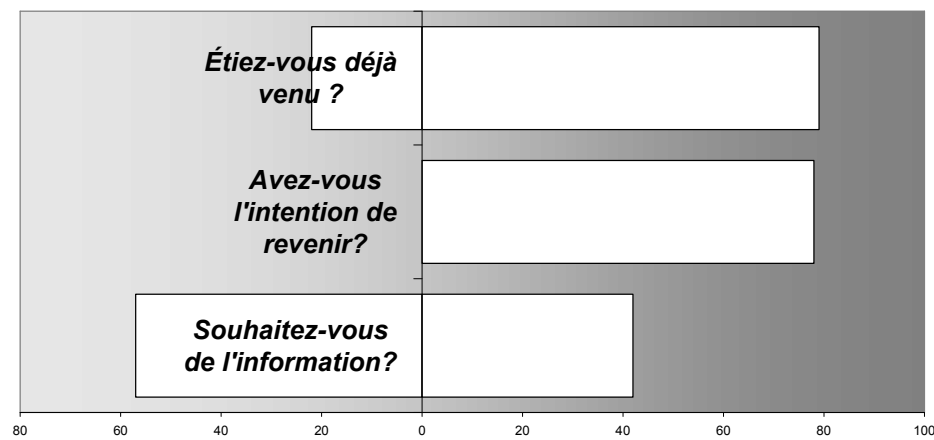
Promenades, visites culturelles et gastronomie sont les activités les plus fréquemment citées.

## Appréciation de l'endroit touristique



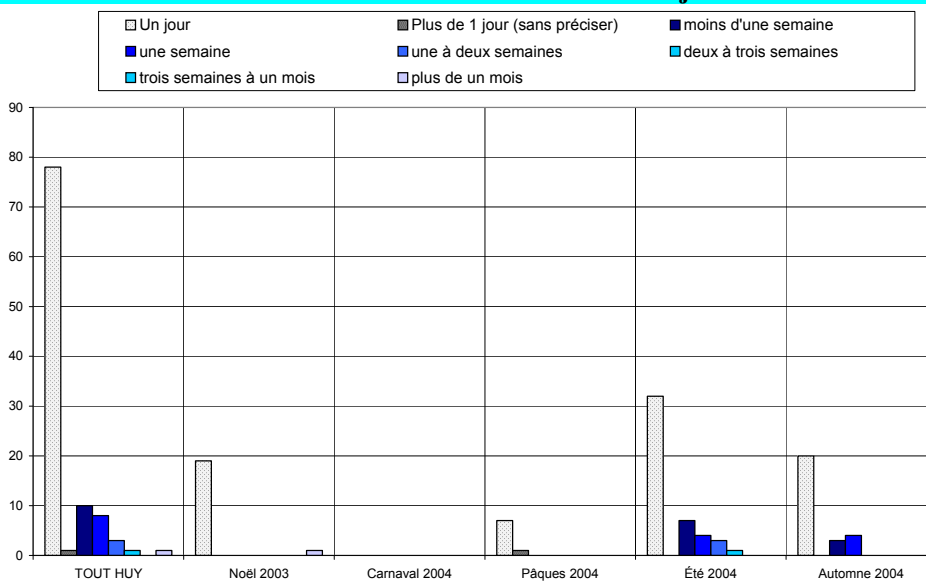
L'appréciation de la région est très souvent bonne à très bonne.

## Fréquentation



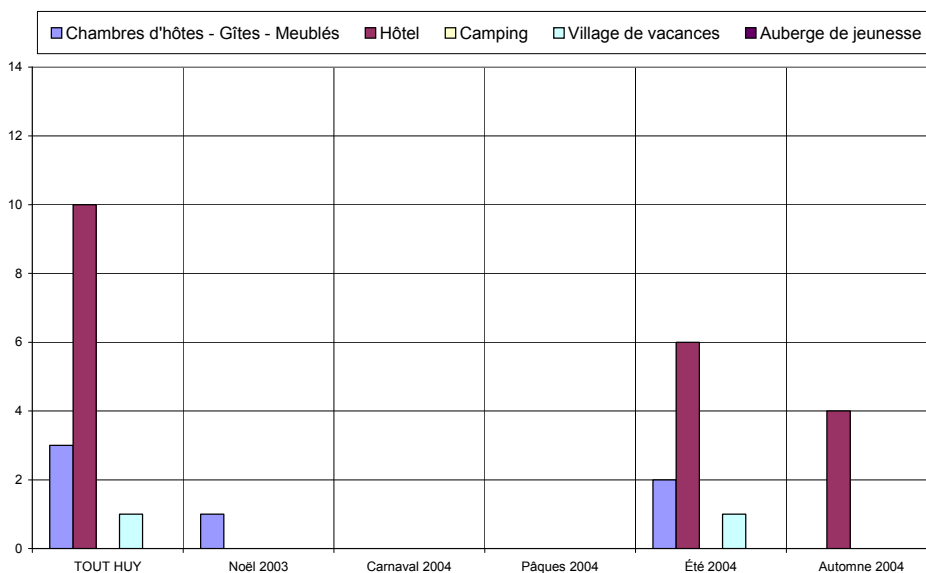
- ✓ 78% des personnes interrogées sont déjà venues dans la région.
- ✓ 100% ont l'intention d'y revenir.
- ✓ 42% d'entre elles souhaitent être informées des activités futures.

## Durée du séjour

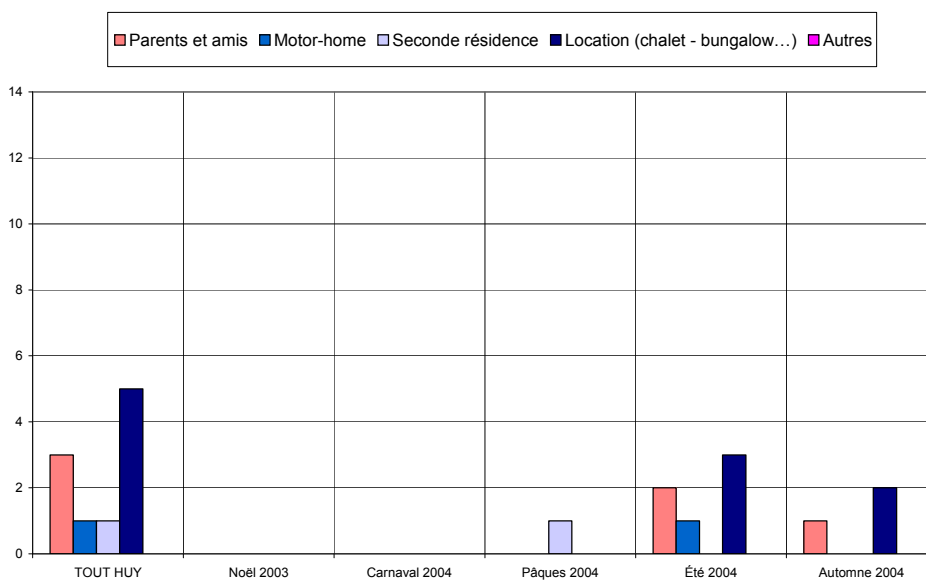


Le tourisme d'un jour prédomine largement, seuls 23% séjournent dans la région.

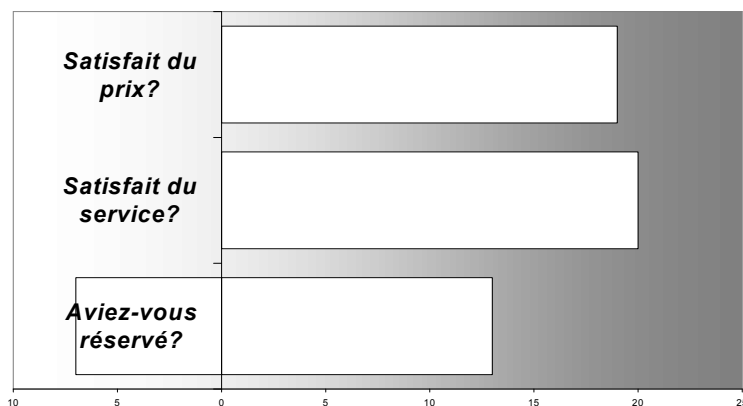
## Hébergement



Le type d'hébergement le plus fréquenté est l'hôtel (42%)

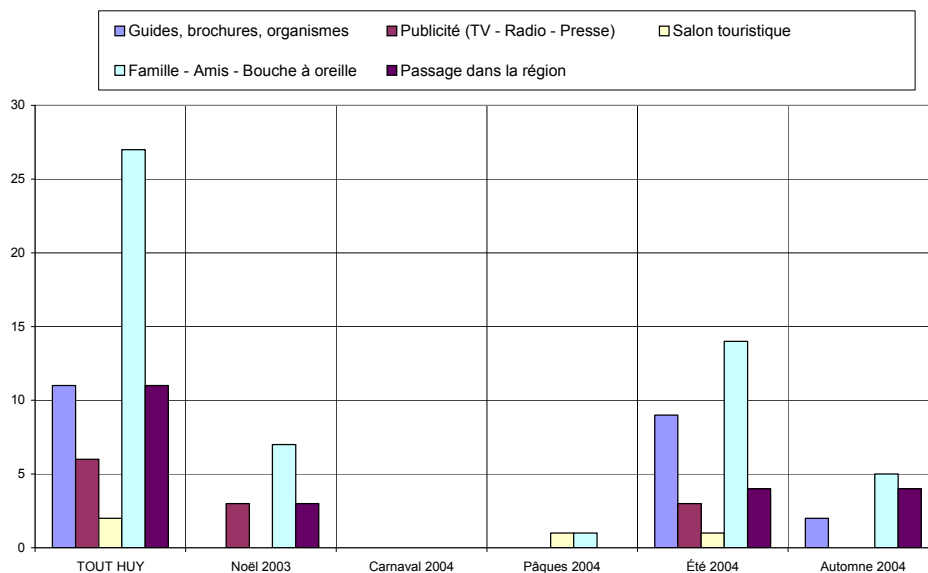


## Satisfaction en matière d'hébergement

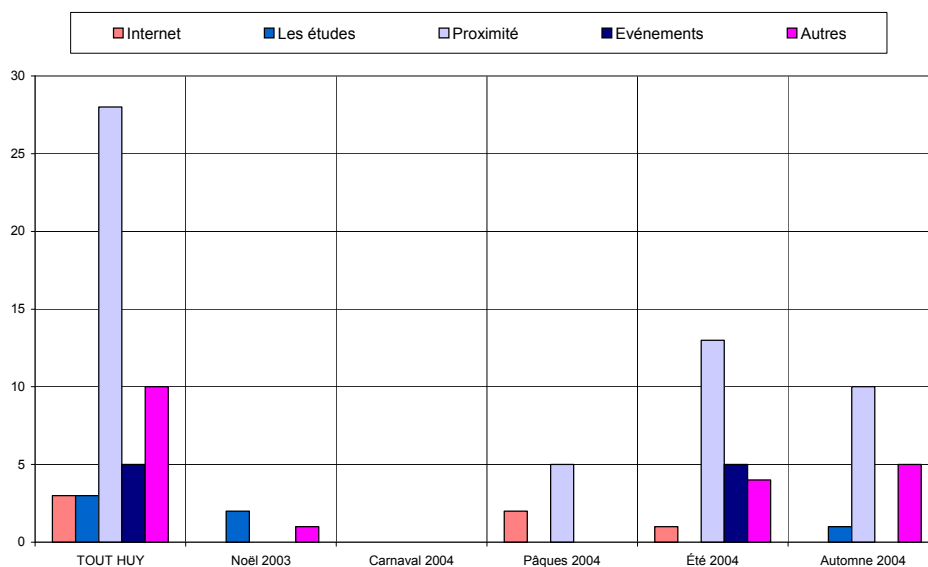


Le taux de satisfaction concernant l'hébergement est très élevé tant pour les prix que les services offerts. Remarque : il y a 65% de réservations.

## Sources d'information et de documentation



Les principales sources d'information sont la proximité (26%) et le bouche à oreille (25%).



## ANALYSE VERTICALE – DIFFERENCES SIGNIFICATIVES

CRITERES	Année 2004 comparée à Année 2003	Année 2005 comparée à Année 2004
Nombre de questionnaire	1 vague d'enquête en moins	
Langue des questionnaires		
Région d'origine des personnes interrogées		
Région d'origine pour les visiteurs provenant de Belgique	Provenance accrue de la région liégeoise au détriment de la région namuroise.	
Région d'origine pour les visiteurs provenant de Hollande		
Caractéristiques des visiteurs interrogés	Public relativement plus âgé	
Activités touristiques pratiquées	La gastronomie attire un public plus nombreux.	
Appréciation de l'endroit touristique		
Fréquentation		
Durée du séjour	Plus de séjours (hôtel)	
Hébergement		
Satisfaction en matière d'hébergement		
Sources d'information et de documentation	Influence croissante de la proximité et décroissante des guides, brochures et organismes	

## ANALYSE VERTICALE - QUESTIONS OUVERTES

	2003	2004	2005
<b>Points positifs</b>	Ville : 40x	Ville: 26x	
	Propreté : 8x		
		Ambiance : 12x	
		Nature : 10x	
<b>Points négatifs</b>	Circulation : 7x	Circulation : 18x	
		Parking : 11x	
		Valorisation des activités touristiques : 17x	

133 Questionnaires

102 Questionnaires

TOUT HUY	HUY		Noël 2003		Carnaval 2004		Pâques 2004		Été 2004		Automne 2004	
	Date : du au	27-déc 17-oct	du au	27-déc 27-déc	du au		du au	11-avr 11-avr	du au	24-juil 7-août	du au	17-oct 17-oct
<b>Langue du formulaire</b>												
Français	77	75,5%	20	100,0%	0	-	6	75,0%	28	59,6%	23	85,2%
Néerlandais	20	19,6%	0	0,0%	0	-	1	12,5%	16	34,0%	3	11,1%
Allemand	5	4,9%	0	0,0%	0	-	1	12,5%	3	6,4%	1	3,7%
<b>Nombres</b>	Entretiens	Jours	Entretiens	Jours	Entretiens	Jours	Entretiens	Jours	Entretiens	Jours	Entretiens	Jours
	102	5	20	1	0	0	8	1	47	2	27	1
	[20 Q. par jour		[20 Q. par jour sur 1 site(s)]				[8 Q. par jour sur 1 site(s)]		[24 Q. par jour sur 1 site(s)]		[27 Q. par jour sur 1 site(s)]	
<b>Domicile</b>												
Wallonie	63	61,8%	19	95,0%	0	-	6	75,0%	22	46,8%	16	59,3%
Flandre	15	14,7%	0	0,0%	0	-	1	12,5%	10	21,3%	4	14,8%
Communauté germanophone	1	1,0%	0	0,0%	0	-	0	0,0%	1	2,1%	0	0,0%
Région Bruxelloise	5	4,9%	0	0,0%	0	-	0	0,0%	4	8,5%	1	3,7%
Hollande	9	8,8%	0	0,0%	0	-	0	0,0%	6	12,8%	3	11,1%
France	2	2,0%	0	0,0%	0	-	0	0,0%	1	2,1%	1	3,7%
Allemagne	5	4,9%	0	0,0%	0	-	1	12,5%	2	4,3%	2	7,4%
Luxembourg	0	0,0%	0	0,0%	0	-	0	0,0%	0	0,0%	0	0,0%
Angleterre	0	0,0%	0	0,0%	0	-	0	0,0%	0	0,0%	0	0,0%
Autre	2	2,0%	1	5,0%	0	-	0	0,0%	1	2,1%	0	0,0%
<b>Zone postale belge</b>												
Bruxelles	6	7,4%	0	0,0%	0	-	0	0,0%	5	13,5%	1	5,0%
Antwerpen	0	0,0%	0	0,0%	0	-	0	0,0%	0	0,0%	0	0,0%
Leuven	6	7,4%	0	0,0%	0	-	0	0,0%	4	10,8%	2	10,0%
Liège	44	54,3%	14	82,4%	0	-	4	57,1%	16	43,2%	10	50,0%
Namur	6	7,4%	1	5,9%	0	-	0	0,0%	1	2,7%	4	20,0%
Charleroi	6	7,4%	1	5,9%	0	-	2	28,6%	3	8,1%	0	0,0%
Mons	4	4,9%	1	5,9%	0	-	0	0,0%	2	5,4%	1	5,0%
Brugge	5	6,2%	0	0,0%	0	-	1	14,3%	4	10,8%	0	0,0%
Gent	4	4,9%	0	0,0%	0	-	0	0,0%	2	5,4%	2	10,0%
<b>Zone postale néerlandaise</b>												
Amsterdam	1	11,1%	0	-	0	-	0	-	1	16,7%	0	0,0%
Den Haag	5	55,6%	0	-	0	-	0	-	2	33,3%	3	100,0%
Rotterdam	1	11,1%	0	-	0	-	0	-	1	16,7%	0	0,0%
Breda	0	0,0%	0	-	0	-	0	-	0	0,0%	0	0,0%
Eindhoven	0	0,0%	0	-	0	-	0	-	0	0,0%	0	0,0%
Maastricht	0	0,0%	0	-	0	-	0	-	0	0,0%	0	0,0%
Enschede	1	11,1%	0	-	0	-	0	-	1	16,7%	0	0,0%
Zwolle	0	0,0%	0	-	0	-	0	-	0	0,0%	0	0,0%
Groningen	1	11,1%	0	-	0	-	0	-	1	16,7%	0	0,0%
<b>Zone postale allemande</b>												
Dresde	0	0,0%	0	-	0	-	0	-	0	-	0	-
Berlin	0	0,0%	0	-	0	-	0	-	0	-	0	-
Hambourg	0	0,0%	0	-	0	-	0	-	0	-	0	-
Hanovre	0	0,0%	0	-	0	-	0	-	0	-	0	-
Düsseldorf	1	20,0%	0	-	0	-	0	-	0	-	1	-
Cologne	4	80,0%	0	-	0	-	1	-	2	-	1	-
Francofort	0	0,0%	0	-	0	-	0	-	0	-	0	-
Stuttgart	0	0,0%	0	-	0	-	0	-	0	-	0	-
Munich	0	0,0%	0	-	0	-	0	-	0	-	0	-
Nuremberg	0	0,0%	0	-	0	-	0	-	0	-	0	-
<b>Age</b>												
moins de 16 ans	3	2,9%	3	15,0%	0	-	0	0,0%	0	0,0%	0	0,0%
de 17 à 25 ans	9	8,8%	5	25,0%	0	-	2	25,0%	1	2,1%	1	3,7%
de 26 à 40 ans	27	26,5%	5	25,0%	0	-	2	25,0%	15	31,9%	5	18,5%
de 41 à 60 ans	40	39,2%	6	30,0%	0	-	3	37,5%	21	44,7%	10	37,0%
plus de 60 ans	23	22,5%	1	5,0%	0	-	1	12,5%	10	21,3%	11	40,7%
<b>Profession</b>												
Etudiant	9	8,8%	7	35,0%	0	-	0	0,0%	1	2,1%	1	3,7%
Sans profession	10	9,8%	3	15,0%	0	-	3	37,5%	2	4,3%	2	7,4%
Indépendant	15	14,7%	2	10,0%	0	-	1	12,5%	9	19,1%	3	11,1%
Salaré	33	32,4%	7	35,0%	0	-	2	25,0%	17	36,2%	7	25,9%
Pensionné	23	22,5%	0	0,0%	0	-	1	12,5%	11	23,4%	11	40,7%
Fonctionnaire	12	11,8%	1	5,0%	0	-	1	12,5%	7	14,9%	3	11,1%
<b>Moyen de Transport</b>												
Véhicule individuel	92	90,2%	19	95,0%	0	-	7	87,5%	41	87,2%	25	92,6%
Véhicule de groupe	0	0,0%	0	0,0%	0	-	0	0,0%	0	0,0%	0	0,0%
Transport en commun	9	8,8%	1	5,0%	0	-	1	12,5%	5	10,6%	2	7,4%
A pieds	1	1,0%	0	0,0%	0	-	0	0,0%	1	2,1%	0	0,0%
<b>Groupe</b>												
individuellement	6	5,9%	2	10,0%	0	-	0	0,0%	4	8,5%	0	0,0%
en couple	41	40,2%	6	30,0%	0	-	3	37,5%	18	38,3%	14	51,9%
en famille	37	36,3%	11	55,0%	0	-	3	37,5%	16	34,0%	7	25,9%
avec des amis	17	16,7%	1	5,0%	0	-	2	25,0%	8	17,0%	6	22,2%
en groupe	1	1,0%	0	0,0%	0	-	0	0,0%	1	2,1%	0	0,0%
<b>Raison de la visite</b>												
professionnelle	1	1,0%	1	5,0%	0	-	0	0,0%	0	0,0%	0	0,0%
touristique	71	74,0%	3	15,0%	0	-	7	87,5%	43	100,0%	18	72,0%
shopping	24	25,0%	16	80,0%	0	-	1	12,5%	0	0,0%	7	28,0%
<b>1ère visite ?</b>												
Oui	22	21,8%	2	10,0%	0	-	2	25,0%	12	26,1%	6	22,2%
Non	79	78,2%	18	90,0%	0	-	6	75,0%	34	73,9%	21	77,8%
<b>Activités pratiquées</b>												
Visites culturelles	45	25,0%	4	11,4%	0	-	1	6,7%	32	34,0%	8	22,2%
Repas gastronomiques	41	22,8%	7	20,0%	0	-	5	33,3%	17	18,1%	12	33,3%
Loisirs	29	16,1%	12	34,3%	0	-	2	13,3%	14	14,9%	1	2,8%
Promenades	58	32,2%	11	31,4%	0	-	6	40,0%	27	28,7%	14	38,9%
Activités sportives	7	3,9%	1	2,9%	0	-	1	6,7%	4	4,3%	1	2,8%

<b>Durée du séjour</b>												
Un jour	78	76,5%	19	95,0%	0	-	7	87,5%	32	68,1%	20	74,1%
Plus de 1 jour (sans préciser)	1	1,0%	0	0,0%	0	-	1	12,5%	0	0,0%	0	0,0%
moins d'une semaine	10	9,8%	0	0,0%	0	-	0	0,0%	7	14,9%	3	11,1%
une semaine	8	7,8%	0	0,0%	0	-	0	0,0%	4	8,5%	4	14,8%
une à deux semaines	3	2,9%	0	0,0%	0	-	0	0,0%	3	6,4%	0	0,0%
deux à trois semaines	1	1,0%	0	0,0%	0	-	0	0,0%	1	2,1%	0	0,0%
trois semaines à un mois	0	0,0%	0	0,0%	0	-	0	0,0%	0	0,0%	0	0,0%
plus de un mois	1	1,0%	1	5,0%	0	-	0	0,0%	0	0,0%	0	0,0%
<b>Distance</b>												
moins de 10 km	12	50,0%	1	100,0%	0	-	1	100,0%	8	53,3%	2	28,6%
de 10 à 50 km	10	41,7%	0	0,0%	0	-	0	0,0%	7	46,7%	3	42,9%
plus de 50 km	2	8,3%	0	0,0%	0	-	0	0,0%	0	0,0%	2	28,6%
<b>Hébergement</b>												
Chambres d'hôtes - Gîtes - Meublés	3	12,5%	1	100,0%	0	-	0	0,0%	2	13,3%	0	0,0%
Hôtel	10	41,7%	0	0,0%	0	-	0	0,0%	6	40,0%	4	57,1%
Camping	0	0,0%	0	0,0%	0	-	0	0,0%	0	0,0%	0	0,0%
Village de vacances	1	4,2%	0	0,0%	0	-	0	0,0%	1	6,7%	0	0,0%
Auberge de jeunesse	0	0,0%	0	0,0%	0	-	0	0,0%	0	0,0%	0	0,0%
Parents et amis	3	12,5%	0	0,0%	0	-	0	0,0%	2	13,3%	1	14,3%
Motor-home	1	4,2%	0	0,0%	0	-	0	0,0%	1	6,7%	0	0,0%
Seconde résidence	1	4,2%	0	0,0%	0	-	1	100,0%	0	0,0%	0	0,0%
Location (chalet - bungalow...)	5	20,8%	0	0,0%	0	-	0	0,0%	3	20,0%	2	28,6%
Autres	0	0,0%	0	0,0%	0	-	0	0,0%	0	0,0%	0	0,0%
<b>Services OK ?</b>												
Oui	20	100,0%	1	100,0%	0	-	0	-	12	100,0%	7	100,0%
Non	0	0,0%	0	0,0%	0	-	0	-	0	0,0%	0	0,0%
<b>Prix OK ?</b>												
Oui	19	100,0%	1	100,0%	0	-	0	-	12	100,0%	6	100,0%
Non	0	0,0%	0	0,0%	0	-	0	-	0	0,0%	0	0,0%
<b>Réservation</b>												
Oui	13	65,0%	0	-	0	-	0	-	9	69,2%	4	57,1%
Non	7	35,0%	0	-	0	-	0	-	4	30,8%	3	42,9%
<b>Déjà visité le site ?</b>												
Oui	11	73,3%	0	0,0%	0	-	0	-	9	90,0%	2	100,0%
Non	4	26,7%	3	100,0%	0	-	0	-	1	10,0%	0	0,0%
<b>Source d'info</b>												
Guides, brochures, organismes	11	10,4%	0	0,0%	0	-	0	0,0%	9	16,7%	2	7,4%
Publicité (TV - Radio - Presse)	6	5,7%	3	18,8%	0	-	0	0,0%	3	5,6%	0	0,0%
Salon touristique	2	1,9%	0	0,0%	0	-	1	11,1%	1	1,9%	0	0,0%
Famille - Amis - Bouche à oreille	27	25,5%	7	43,8%	0	-	1	11,1%	14	25,9%	5	18,5%
Passage dans la région	11	10,4%	3	18,8%	0	-	0	0,0%	4	7,4%	4	14,8%
Internet	3	2,8%	0	0,0%	0	-	2	22,2%	1	1,9%	0	0,0%
Les études	3	2,8%	2	12,5%	0	-	0	0,0%	0	0,0%	1	3,7%
Proximité	28	26,4%	0	0,0%	0	-	5	55,6%	13	24,1%	10	37,0%
Evénements	5	4,7%	0	0,0%	0	-	0	0,0%	5	9,3%	0	0,0%
Autres	10	9,4%	1	6,3%	0	-	0	0,0%	4	7,4%	5	18,5%
<b>Appréciation</b>												
très faible	0	0,0%	0	0,0%	0	-	0	0,0%	0	0,0%	0	0,0%
faible	1	1,3%	1	6,3%	0	-	0	0,0%	0	0,0%	0	0,0%
moyenne	6	7,7%	4	25,0%	0	-	1	12,5%	0	0,0%	1	10,0%
bonne	43	55,1%	6	37,5%	0	-	6	75,0%	24	54,5%	7	70,0%
très bonne	28	35,9%	5	31,3%	0	-	1	12,5%	20	45,5%	2	20,0%
<b>Intention de revenir</b>												
Oui	78	100,0%	16	100,0%	0	-	8	100,0%	44	100,0%	10	100,0%
Non	0	0,0%	0	0,0%	0	-	0	0,0%	0	0,0%	0	0,0%
<b>Info ?</b>												
Oui	42	42,4%	12	63,2%	0	-	1	12,5%	18	38,3%	11	44,0%
Non	57	57,6%	7	36,8%	0	-	7	87,5%	29	61,7%	14	56,0%

1	HUY	[Site N°] 1.15 Organisme	[Site N°] 2.4.s Pt faible Site/Rég	[Site N°] 2.5.s Pt FORT Site/Rég	[Site N°] 3.1 Commentaires
2	Site N° : 30	30.5 Par Des Connaissances	30.5 service un peu lent dans les hôtels	30.5 nature,tranquilité,sympathie des gens	30.5 ville un peu morte
3	Campagne : 1	30.5 Internet	30.5 rues pavées	30.5 gastronomie,prix-qualité	30.5 tenir compte des vacances des hollandais pour prévoir les visites,les animations.Les heures d'ouverture après septembre du château sont rares.
4	du	30.5 Happy Home	30.5 climat	30.5 accueil,convivialité,bière	30.5 rond-points pas très jolis dans la ville de Huy
5	27-déc-03	30.5 Happy Home	30.5 circulation	30.4 ville très belle	30.5 propreté (pas terrible),infrastructures (délabrement)
6	au	30.5 Aucun Puisque Tout Était Fait Grâce Au Concours	30.5 château fort pas ouvert ainsi que les magasins.Pas de marchés,nide brocantes	30.4 ville en elle même	30.5 propre,belle petite ville.chaleureux
7	17-oct-04	30.4 Vrij Uit	30.4 voitures (dans toutes les rues)	30.4 vallée de la Meuse	30.5 problèmes de circulation,de parkings (grand place)
8		30.4 Via Internet	30.4 téléphérique qui ne fonctionne plus	30.4 très belle,gens sympathiques	30.5 parking peu sécurisé
9		30.4 Via Internet	30.4 signalisation pour arriver au mont mosan	30.4 très belle ville	30.5 mignon
10		30.4 Via Internet	30.4 ronds-points,impôts	30.4 très belle région	30.5 liège est une jolie ville avec ses belles transformations
11		30.4 Privé	30.4 pour se garer	30.4 très beau	30.5 jolie ville
12		30.4 Internet	30.4 place de parking	30.4 très agréable de se promener	30.5 beaucoup de magasins fermés
13		30.4 Directement	30.4 pas très sympa de faire payer l'entrée du fort à un ancien déporté	30.4 paysages	30.5 beau coin convivial
14		30.4 À L'Hôtel Directement	30.4 mauvaises indications à partir de la gare	30.4 nature,ambiance,amabilité des wallons	30.5 aucun magasin ouvert le dimanche après-midi
15			30.4 les ronds points	30.4 nature	30.4 fréquence croisières sur la Meuse
16			30.4 la centrale	30.4 nature	30.4 bien accueilli
17			30.4 impôts,ronds-points	30.4 nature	30.4 apprécie beaucoup
18			30.4 circulation dans la ville	30.4 les petites rues,restauration des monuments	30.4 améliorer l'accès à la citadelle
19			30.4 circulation (roule trop vite)	30.4 les monuments,ville en mouvement	30.4 améliorer la circulation dans la ville
20			30.4 beaucoup de monde d'où difficulté de se parker	30.4 la région en elle - même	30.3 supprimer les ronds-points
21			30.3 beaucoup de travaux, feux	30.4 la région a gardé son aspect d'avant	30.3 faire des parcours fléchés
22			30.3 beaucoup de magasins vides	30.4 la Meuse,très belle ville	30.1 très bien
23			30.3 attention à la circulation	30.4 la meuse,le paysage,la place devant l'hôtel de ville	30.1 remettre téléphérique
24			30.1 temps	30.4 la Meuse,la citadelle,la petite ville	30.1 remettre la patinoire
25			30.1 petite ville	30.4 gastronomie	30.1 pourquoi avoir retiré les rond-points
26			30.1 parking,circulation	30.4 contraste ville,propreté	30.1 pas de patinoire (dommage)
27			30.1 parking,accessibilité	30.4 calme	30.1 manque d'artisans
28			30.1 manque de valorisation	30.4 cafés,terrasses,vieux Huy	30.1 construire des parkings,améliorer l'accès à la ville
29			30.1 le parking	30.4 belle région,la Meuse	30.1 Bruges , Namur et Liège sont mieux
30			30.1 il n'y a pas grand chose	30.4 belle région	30.1 bien accessible
31			30.1 fort sale	30.4 beaux bâtiments,la meuse	30.1 animation,organisation du parking

32			30.1 circulation,parking	30.4 beauté naturelle	
33			30.1 circulation	30.4 beaucoup de visites,d'activités,de belles rues,...	
34			30.1 circulation	30.4 beaucoup de choses à visiter	
35			30.1 circulation	30.4 beaucoup d'animations	
36			30.1 Anne marie Lizin,pas de patinoire	30.4 beaucoup d'activités	
37			30.1 Anne marie Lizin	30.4 beau paysage	
38			30.1 Anne marie Lizin	30.4 beau	
39				30.4 beau	
40				30.4 bâtiments sont rénovés,place	
41				30.4 attraction pour enfants (mont mosan)	
42				30.3 très beau	
43				30.3 pittoresque, idéalique, belles petites villes, on peut bien s'amuser	
44				30.3 facile d'accès	
45				30.3 calme	
46				30.3 aspect historique	
47				30.3 agréable	
48				30.1 tranquillité	
49				30.1 sympa	
50				30.1 organisation d'activités	
51				30.1 les magasins	
52				30.1 les gens	
53				30.1 la place	
54				30.1 grand-place	
55				30.1 grand-place	
56				30.1 gens	
57				30.1 gastronomie	
58				30.1 diversité de commerce et site touristique	
59				30.1 convivial,animé	
60				30.1 beau	
61				30.1 animé le soir	
62				30.1 ambiance	