

# JEHAY



*Enquêtes réalisées à l'entrée du Château*



## Situation en province de Liège

JEHAY

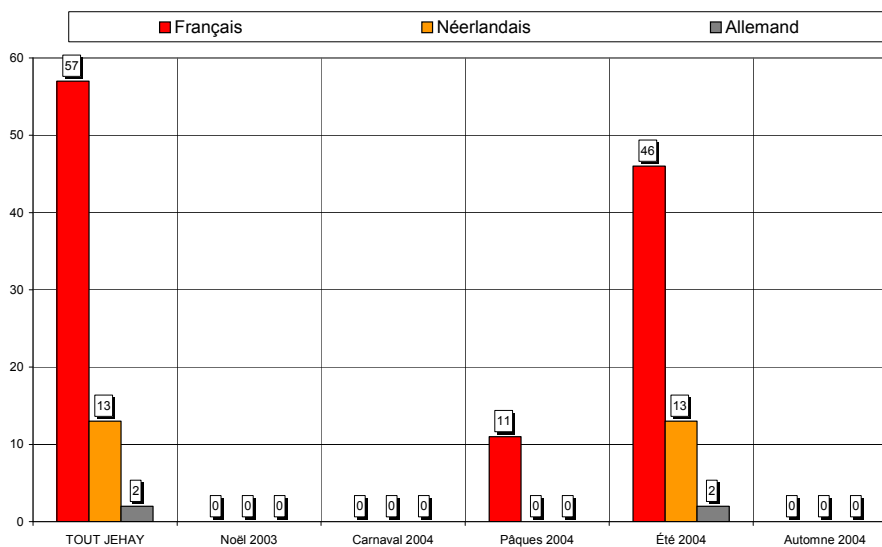


## Nombre de questionnaires, saison par saison



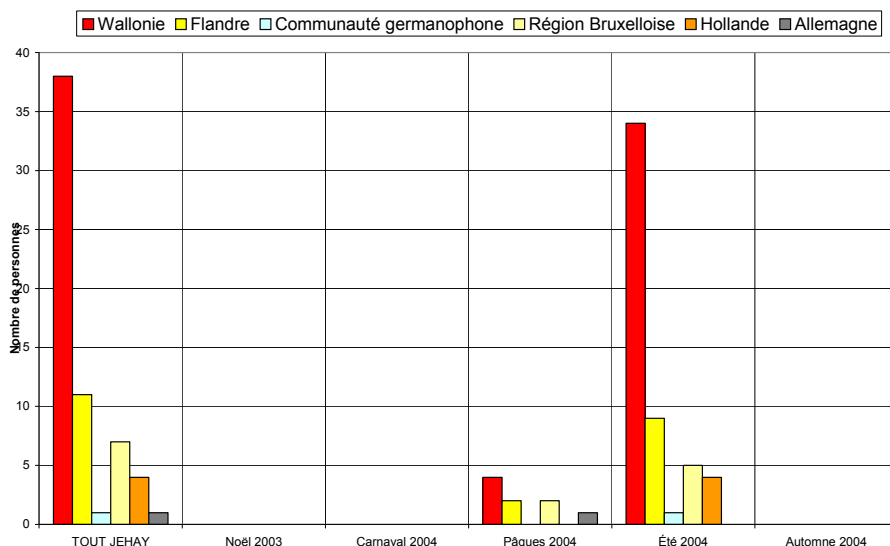
Au total, 72 questionnaires ont été recueillis en 2 vagues d'enquêtes (3 jours d'entretiens). Cet échantillon est globalement représentatif.

## Langue des questionnaires



79% des questionnaires sont complétés en français, 18% en néerlandais.

## Région d'origine des personnes interrogées



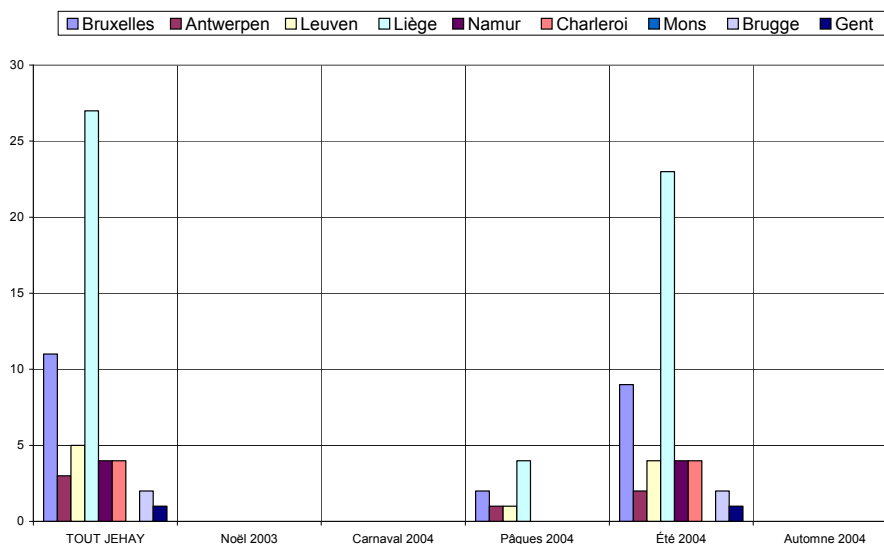
53% des personnes interrogées sont domiciliées en Wallonie et 15% en Flandre.

## Région d'origine pour les visiteurs provenant de Belgique

Dans les graphiques et les commentaires qui suivent, les « régions » sont définies par le premier chiffre du code postal :

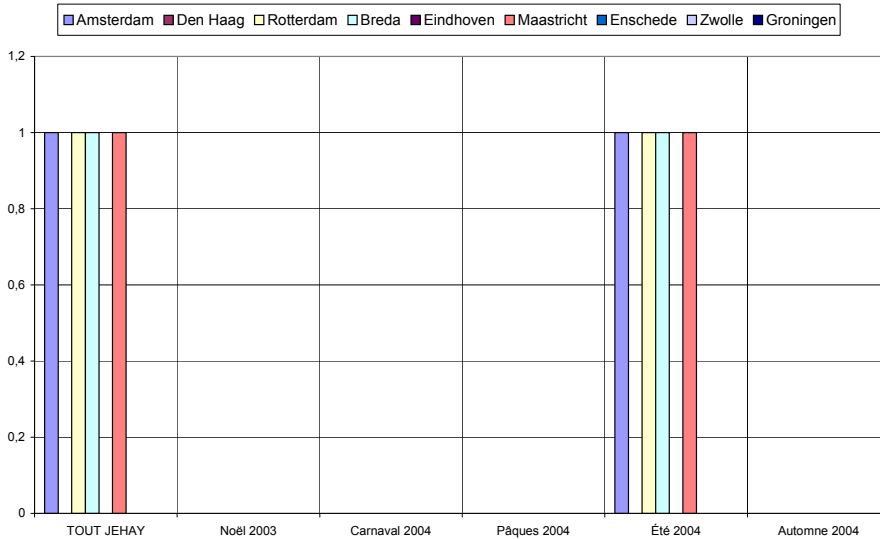
- ✓ la « région de Bruxelles » comprend les communes dont le numéro commence par le chiffre 1,
- ✓ la « région d'Anvers » comprend les communes dont le numéro commence par 2,
- ✓ la « région de Louvain », les communes dont le numéro commence par 3 et comprend donc le Limbourg,
- ✓ la « région de Liège », les communes dont le numéro commence par 4, y compris donc les Cantons de l'Est,
- ✓ la « région de Namur », les communes dont le numéro commence par 5,
- ✓ la « région de Charleroi », les communes dont le numéro commence par 6, donc également des communes du Luxembourg,
- ✓ la « région de Mons », les communes dont le numéro commence par 7,
- ✓ la « région de Bruges », les communes dont le numéro commence par 8,
- ✓ la « région de Gand », les communes dont le numéro commence par 9.

De même, les « régions » de Hollande sont également définies par le premier chiffre du code postal : Amsterdam, 1 ; La Haye, 2 ; Maastricht, 6 etc.



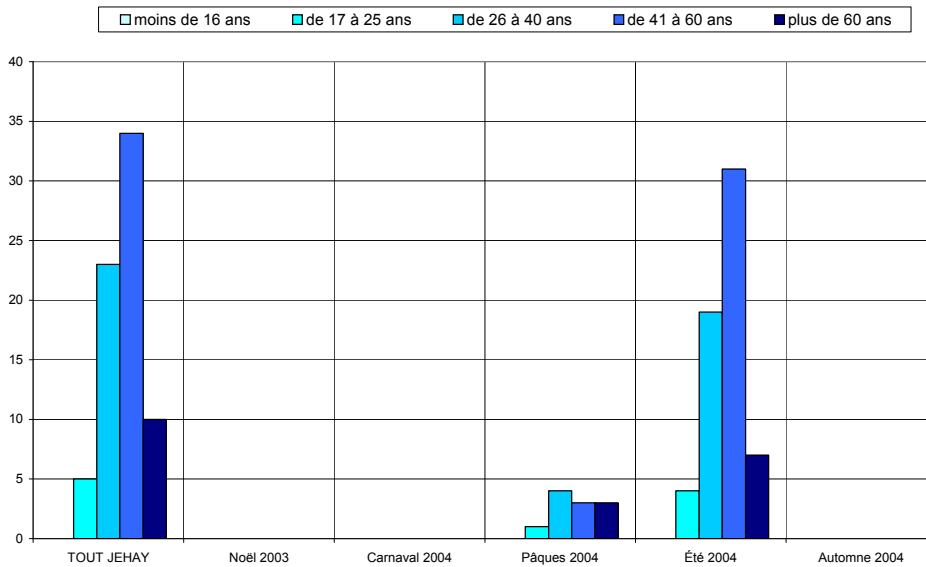
Les visiteurs belges proviennent essentiellement de la région liégeoise (47%) et bruxelloise (19%).

## Région d'origine pour les visiteurs provenant de Hollande

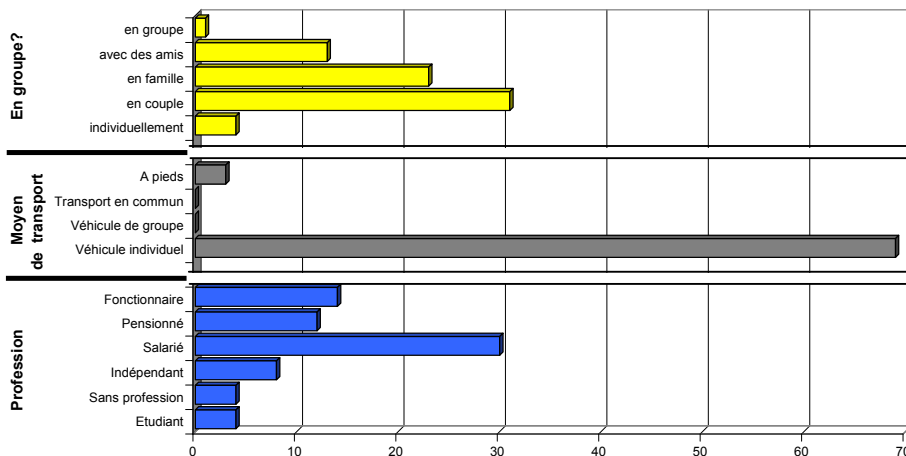


Critère peu représentatif, donné à titre purement indicatif.

## Caractéristiques des visiteurs interrogés



Les tranches d'âge des 41-60 ans et des 26-40 ans prédominent.

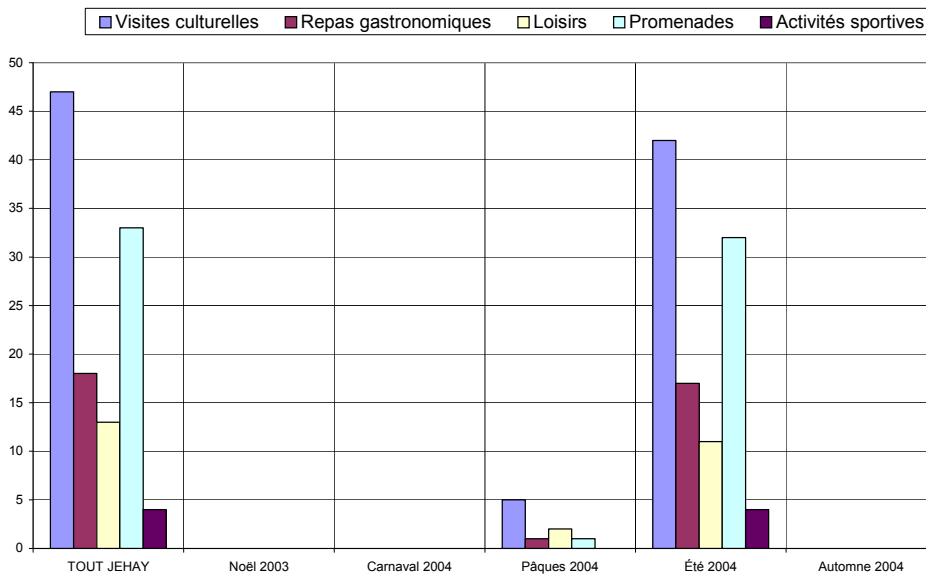


✓ 75% des personnes interrogées viennent en couple ou en famille.

✓ Le véhicule individuel est pratiquement le seul moyen de transport utilisé (96%).

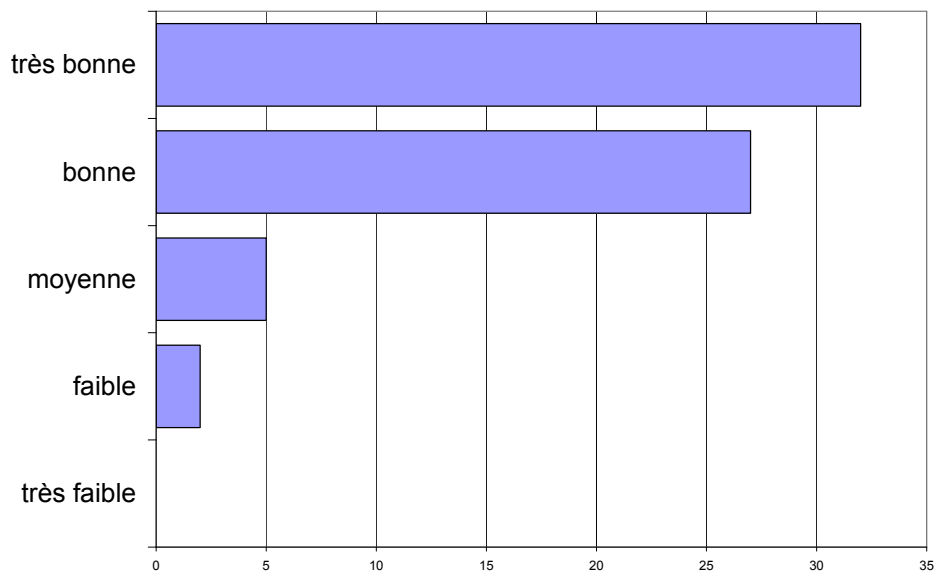
✓ Les saliariés sont les plus nombreux (42%).

## Activités touristiques pratiquées



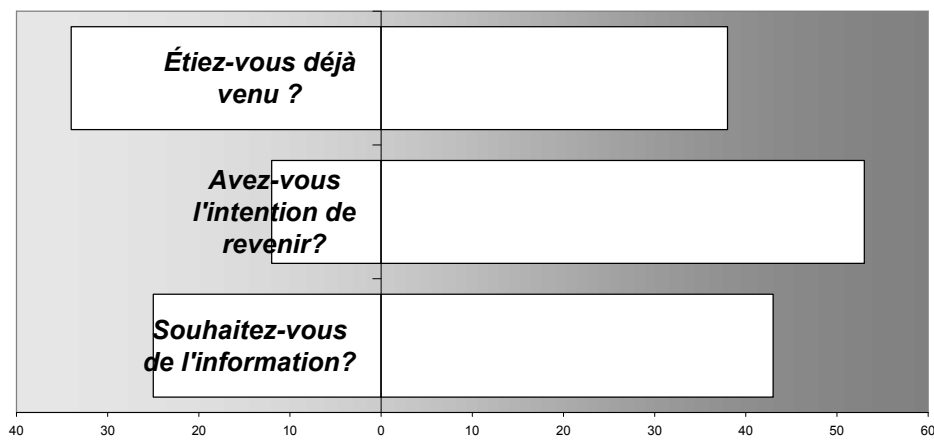
Visites culturelles et promenades sont les activités les plus fréquemment citées.

## Appréciation de l'endroit touristique



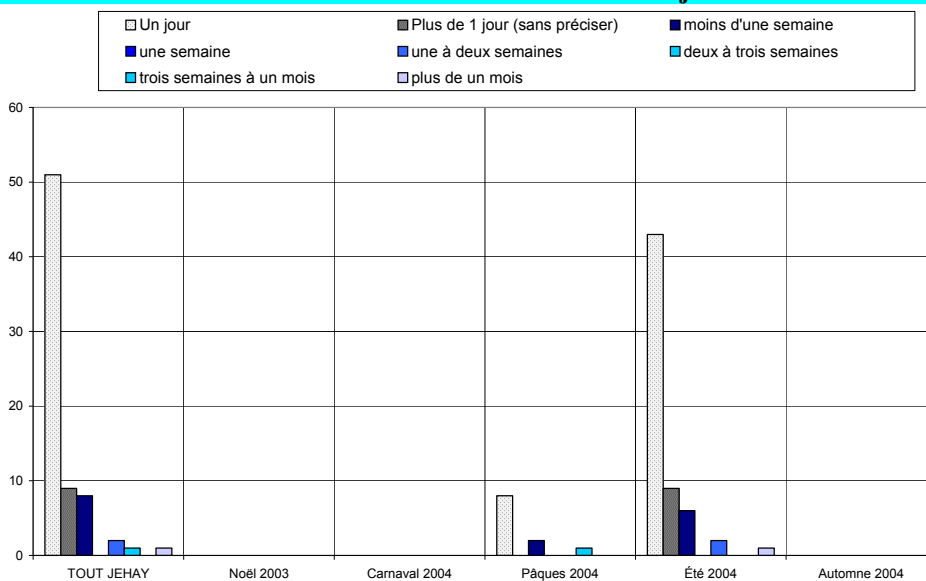
L'appréciation des visiteurs est bonne à très bonne.

## Fréquentation



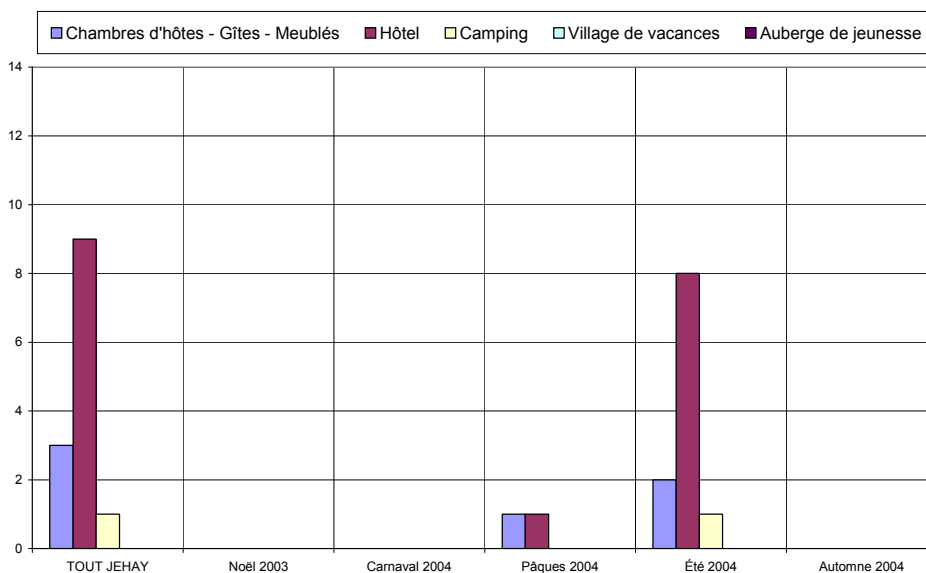
- ✓ 53% des personnes interrogées sont déjà venues dans la région.
- ✓ 82% ont l'intention d'y revenir.
- ✓ 63% souhaitent être informées des activités futures.

## Durée du séjour

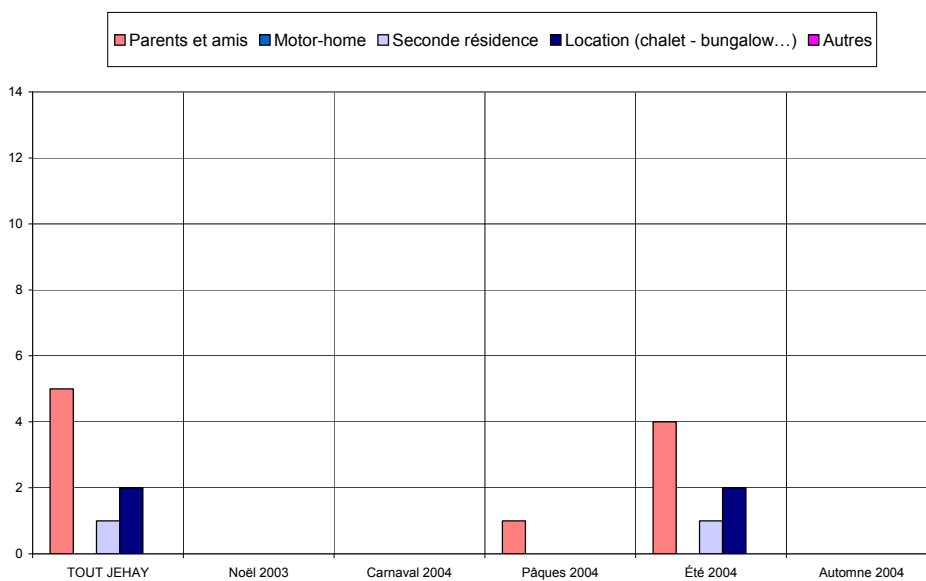


Le tourisme d'un jour prédomine largement, 29% séjournent dans la région.

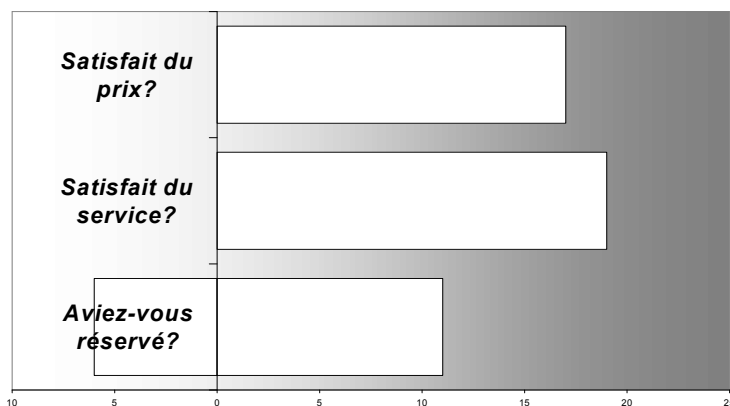
## Hébergement



Le type d'hébergement le plus fréquenté est l'hôtel (43%)

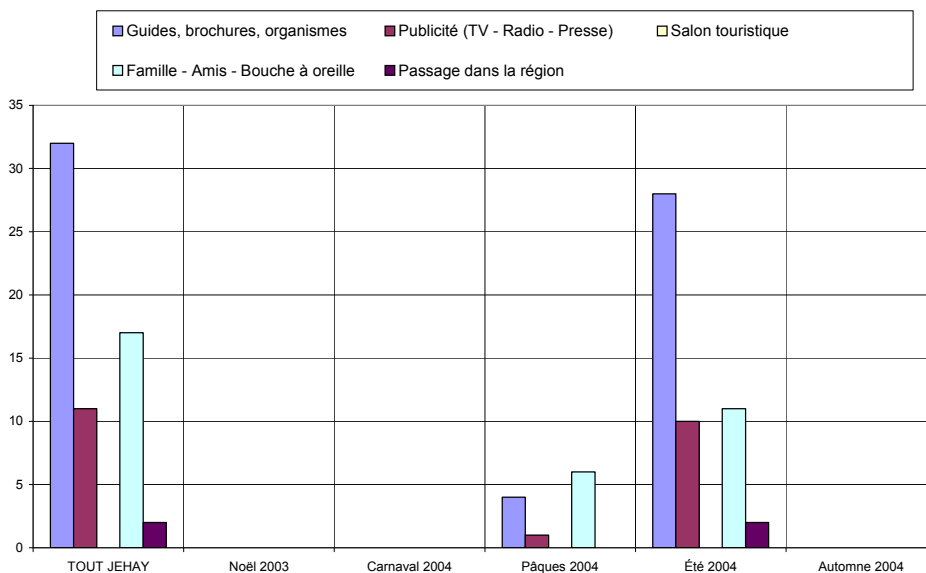


## Satisfaction en matière d'hébergement

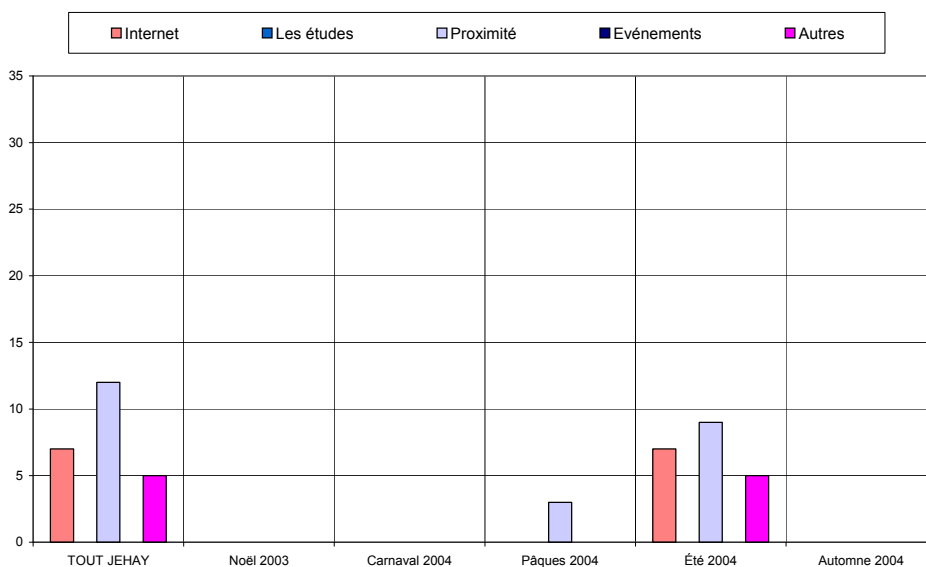


Le taux de satisfaction concernant l'hébergement est très élevé tant pour les prix que les services offerts. Remarque : il y a 65% de réservations.

## Sources d'information et de documentation



Les principales sources d'information sont les guides & brochures (37%) et le bouche à oreille (20%).



## ANALYSE VERTICALE – DIFFERENCES SIGNIFICATIVES

CRITERES	Année 2004 comparée à Année 2003	Année 2005 comparée à Année 2004
Nombre de questionnaire	2 jours d'entretiens en moins	
Langue des questionnaires		
Région d'origine des personnes interrogées	Diminution des touristes domiciliés en Wallonie	
Région d'origine pour les visiteurs provenant de Belgique	Diminution des touristes liégeois au profit des bruxellois	
Région d'origine pour les visiteurs provenant de Hollande		
Caractéristiques des visiteurs interrogés		
Activités touristiques pratiquées		
Appréciation de l'endroit touristique		
Fréquentation		
Durée du séjour	Beaucoup plus de séjours	
Hébergement	Hôtel	
Satisfaction en matière d'hébergement	Majorité de réservations	
Sources d'information et de documentation		

## ANALYSE VERTICALE - QUESTIONS OUVERTES

	2003	2004	2005
<b>Points positifs</b>	Parc et château : 38 x	Parc et château : 35 x	
	Expositions (sculptures) : 6 x	Expositions (sculptures) : 16 x	
<b>Points négatifs</b>	Cafétéria : 6 x	Cafétéria : 3 x	
	Visites : 6 x	Visites (endroits inaccessibles) : 10 x	
		Signalisation : 10 x	

64 Questionnaires

72 Questionnaires

TOUT JEHAY	JEHAY		Noël 2003		Carnaval 2004		Pâques 2004		Été 2004		Automne 2004	
	Date : du au	12-avr 5-août	du au		du au		du au	12-avr 12-avr	du au	24-juil 5-août	du au	
<b>Langue du formulaire</b>												
Français	57	79,2%	0	-	0	-	11	100,0%	46	75,4%	0	-
Néerlandais	13	18,1%	0	-	0	-	0	0,0%	13	21,3%	0	-
Allemand	2	2,8%	0	-	0	-	0	0,0%	2	3,3%	0	-
<b>Nombres</b>	Entretiens	Jours	Entretiens	Jours	Entretiens	Jours	Entretiens	Jours	Entretiens	Jours	Entretiens	Jours
	72	3	0	0	0	0	11	1	61	2	0	0
	[24 Q. par jour						[11 Q. par jour sur 1 site(s)]		[31 Q. par jour sur 1 site(s)]			
<b>Domicile</b>												
Wallonie	38	52,8%	0	-	0	-	4	36,4%	34	55,7%	0	-
Flandre	11	15,3%	0	-	0	-	2	18,2%	9	14,8%	0	-
Communauté germanophone	1	1,4%	0	-	0	-	0	0,0%	1	1,6%	0	-
Région Bruxelloise	7	9,7%	0	-	0	-	2	18,2%	5	8,2%	0	-
Hollande	4	5,6%	0	-	0	-	0	0,0%	4	6,6%	0	-
France	6	8,3%	0	-	0	-	1	9,1%	5	8,2%	0	-
Allemagne	1	1,4%	0	-	0	-	1	9,1%	0	0,0%	0	-
Luxembourg	0	0,0%	0	-	0	-	0	0,0%	0	0,0%	0	-
Angleterre	0	0,0%	0	-	0	-	0	0,0%	0	0,0%	0	-
Autre	4	5,6%	0	-	0	-	1	9,1%	3	4,9%	0	-
<b>Zone postale belge</b>												
Bruxelles	11	19,3%	0	-	0	-	2	25,0%	9	18,4%	0	-
Antwerpen	3	5,3%	0	-	0	-	1	12,5%	2	4,1%	0	-
Leuven	5	8,8%	0	-	0	-	1	12,5%	4	8,2%	0	-
Liège	27	47,4%	0	-	0	-	4	50,0%	23	46,9%	0	-
Namur	4	7,0%	0	-	0	-	0	0,0%	4	8,2%	0	-
Charleroi	4	7,0%	0	-	0	-	0	0,0%	4	8,2%	0	-
Mons	0	0,0%	0	-	0	-	0	0,0%	0	0,0%	0	-
Brugge	2	3,5%	0	-	0	-	0	0,0%	2	4,1%	0	-
Gent	1	1,8%	0	-	0	-	0	0,0%	1	2,0%	0	-
<b>Zone postale néerlandaise</b>												
Amsterdam	1	25,0%	0	0,0%	0	0,0%	0	0,0%	1	25,0%	0	-
Den Haag	0	0,0%	0	0,0%	0	0,0%	0	0,0%	0	0,0%	0	-
Rotterdam	1	25,0%	0	0,0%	0	0,0%	0	0,0%	1	25,0%	0	-
Breda	1	25,0%	0	0,0%	0	0,0%	0	0,0%	1	25,0%	0	-
Eindhoven	0	0,0%	0	0,0%	0	0,0%	0	0,0%	0	0,0%	0	-
Maastricht	1	25,0%	0	0,0%	0	0,0%	0	0,0%	1	25,0%	0	-
Enschede	0	0,0%	0	0,0%	0	0,0%	0	0,0%	0	0,0%	0	-
Zwolle	0	0,0%	0	0,0%	0	0,0%	0	0,0%	0	0,0%	0	-
Groningen	0	0,0%	0	0,0%	0	0,0%	0	0,0%	0	0,0%	0	-
<b>Zone postale allemande</b>												
Dresde	0	0,0%	0	0,0%	0	0,0%	0	0,0%	0	-	0	-
Berlin	0	0,0%	0	0,0%	0	0,0%	0	0,0%	0	-	0	-
Hambourg	0	0,0%	0	0,0%	0	0,0%	0	0,0%	0	-	0	-
Hanovre	0	0,0%	0	0,0%	0	0,0%	0	0,0%	0	-	0	-
Düsseldorf	0	0,0%	0	0,0%	0	0,0%	0	0,0%	0	-	0	-
Cologne	1	100,0%	0	0,0%	0	0,0%	1	100,0%	0	-	0	-
Francofort	0	0,0%	0	0,0%	0	0,0%	0	0,0%	0	-	0	-
Stuttgart	0	0,0%	0	0,0%	0	0,0%	0	0,0%	0	-	0	-
Munich	0	0,0%	0	0,0%	0	0,0%	0	0,0%	0	-	0	-
Nuremberg	0	0,0%	0	0,0%	0	0,0%	0	0,0%	0	-	0	-
<b>Age</b>												
moins de 16 ans	0	0,0%	0	-	0	-	0	0,0%	0	0,0%	0	-
de 17 à 25 ans	5	6,9%	0	-	0	-	1	9,1%	4	6,6%	0	-
de 26 à 40 ans	23	31,9%	0	-	0	-	4	36,4%	19	31,1%	0	-
de 41 à 60 ans	34	47,2%	0	-	0	-	3	27,3%	31	50,8%	0	-
plus de 60 ans	10	13,9%	0	-	0	-	3	27,3%	7	11,5%	0	-
<b>Profession</b>												
Etudiant	4	5,6%	0	-	0	-	0	0,0%	4	6,6%	0	-
Sans profession	4	5,6%	0	-	0	-	2	18,2%	2	3,3%	0	-
Indépendant	8	11,1%	0	-	0	-	2	18,2%	6	9,8%	0	-
Salaré	30	41,7%	0	-	0	-	2	18,2%	28	45,9%	0	-
Pensionné	12	16,7%	0	-	0	-	3	27,3%	9	14,8%	0	-
Fonctionnaire	14	19,4%	0	-	0	-	2	18,2%	12	19,7%	0	-
<b>Moyen de Transport</b>												
Véhicule individuel	69	95,8%	0	-	0	-	11	100,0%	58	95,1%	0	-
Véhicule de groupe	0	0,0%	0	-	0	-	0	0,0%	0	0,0%	0	-
Transport en commun	0	0,0%	0	-	0	-	0	0,0%	0	0,0%	0	-
A pieds	3	4,2%	0	-	0	-	0	0,0%	3	4,9%	0	-
<b>Groupe</b>												
individuellement	4	5,6%	0	-	0	-	0	0,0%	4	6,6%	0	-
en couple	31	43,1%	0	-	0	-	4	36,4%	27	44,3%	0	-
en famille	23	31,9%	0	-	0	-	6	54,5%	17	27,9%	0	-
avec des amis	13	18,1%	0	-	0	-	1	9,1%	12	19,7%	0	-
en groupe	1	1,4%	0	-	0	-	0	0,0%	1	1,6%	0	-
<b>Raison de la visite</b>												
professionnelle	0	0,0%	0	-	0	-	0	0,0%	0	0,0%	0	-
touristique	72	100,0%	0	-	0	-	11	100,0%	61	100,0%	0	-
shopping	0	0,0%	0	-	0	-	0	0,0%	0	0,0%	0	-
<b>1ère visite ?</b>												
Oui	34	47,2%	0	-	0	-	7	63,6%	27	44,3%	0	-
Non	38	52,8%	0	-	0	-	4	36,4%	34	55,7%	0	-
<b>Activités pratiquées</b>												
Visites culturelles	47	40,9%	0	-	0	-	5	55,6%	42	39,6%	0	-
Repas gastronomiques	18	15,7%	0	-	0	-	1	11,1%	17	16,0%	0	-
Loisirs	13	11,3%	0	-	0	-	2	22,2%	11	10,4%	0	-
Promenades	33	28,7%	0	-	0	-	1	11,1%	32	30,2%	0	-
Activités sportives	4	3,5%	0	-	0	-	0	0,0%	4	3,8%	0	-

<b>Durée du séjour</b>												
Un jour	51	70,8%	0	-	0	-	8	72,7%	43	70,5%	0	-
Plus de 1 jour (sans préciser)	9	12,5%	0	-	0	-	0	0,0%	9	14,8%	0	-
moins d'une semaine	8	11,1%	0	-	0	-	2	18,2%	6	9,8%	0	-
une semaine	0	0,0%	0	-	0	-	0	0,0%	0	0,0%	0	-
une à deux semaines	2	2,8%	0	-	0	-	0	0,0%	2	3,3%	0	-
deux à trois semaines	1	1,4%	0	-	0	-	1	9,1%	0	0,0%	0	-
trois semaines à un mois	0	0,0%	0	-	0	-	0	0,0%	0	0,0%	0	-
plus de un mois	1	1,4%	0	-	0	-	0	0,0%	1	1,6%	0	-
<b>Distance</b>												
moins de 10 km	2	9,5%	0	-	0	-	1	33,3%	1	5,6%	0	-
de 10 à 50 km	13	61,9%	0	-	0	-	1	33,3%	12	66,7%	0	-
plus de 50 km	6	28,6%	0	-	0	-	1	33,3%	5	27,8%	0	-
<b>Hébergement</b>												
Chambres d'hôtes - Gîtes - Meublés	3	14,3%	0	-	0	-	1	33,3%	2	11,1%	0	-
Hôtel	9	42,9%	0	-	0	-	1	33,3%	8	44,4%	0	-
Camping	1	4,8%	0	-	0	-	0	0,0%	1	5,6%	0	-
Village de vacances	0	0,0%	0	-	0	-	0	0,0%	0	0,0%	0	-
Auberge de jeunesse	0	0,0%	0	-	0	-	0	0,0%	0	0,0%	0	-
Parents et amis	5	23,8%	0	-	0	-	1	33,3%	4	22,2%	0	-
Motor-home	0	0,0%	0	-	0	-	0	0,0%	0	0,0%	0	-
Seconde résidence	1	4,8%	0	-	0	-	0	0,0%	1	5,6%	0	-
Location (chalet - bungalow...)	2	9,5%	0	-	0	-	0	0,0%	2	11,1%	0	-
Autres	0	0,0%	0	-	0	-	0	0,0%	0	0,0%	0	-
<b>Services OK ?</b>												
Oui	19	100,0%	0	-	0	-	2	100,0%	17	100,0%	0	-
Non	0	0,0%	0	-	0	-	0	0,0%	0	0,0%	0	-
<b>Prix OK ?</b>												
Oui	17	100,0%	0	-	0	-	2	100,0%	15	100,0%	0	-
Non	0	0,0%	0	-	0	-	0	0,0%	0	0,0%	0	-
<b>Réservation</b>												
Oui	11	64,7%	0	-	0	-	2	100,0%	9	60,0%	0	-
Non	6	35,3%	0	-	0	-	0	0,0%	6	40,0%	0	-
<b>Déjà visité le site ?</b>												
Oui	26	78,8%	0	-	0	-	4	100,0%	22	75,9%	0	-
Non	7	21,2%	0	-	0	-	0	0,0%	7	24,1%	0	-
<b>Source d'info</b>												
Guides, brochures, organismes	32	37,2%	0	-	0	-	4	28,6%	28	38,9%	0	-
Publicité (TV - Radio - Presse)	11	12,8%	0	-	0	-	1	7,1%	10	13,9%	0	-
Salon touristique	0	0,0%	0	-	0	-	0	0,0%	0	0,0%	0	-
Famille - Amis - Bouche à oreille	17	19,8%	0	-	0	-	6	42,9%	11	15,3%	0	-
Passage dans la région	2	2,3%	0	-	0	-	0	0,0%	2	2,8%	0	-
Internet	7	8,1%	0	-	0	-	0	0,0%	7	9,7%	0	-
Les études	0	0,0%	0	-	0	-	0	0,0%	0	0,0%	0	-
Proximité	12	14,0%	0	-	0	-	3	21,4%	9	12,5%	0	-
Evénements	0	0,0%	0	-	0	-	0	0,0%	0	0,0%	0	-
Autres	5	5,8%	0	-	0	-	0	0,0%	5	6,9%	0	-
<b>Appréciation</b>												
très faible	0	0,0%	0	-	0	-	0	0,0%	0	0,0%	0	-
faible	2	3,0%	0	-	0	-	0	0,0%	2	3,4%	0	-
moyenne	5	7,6%	0	-	0	-	1	12,5%	4	6,9%	0	-
bonne	27	40,9%	0	-	0	-	2	25,0%	25	43,1%	0	-
très bonne	32	48,5%	0	-	0	-	5	62,5%	27	46,6%	0	-
<b>Intention de revenir</b>												
Oui	53	81,5%	0	-	0	-	8	80,0%	45	81,8%	0	-
Non	12	18,5%	0	-	0	-	2	20,0%	10	18,2%	0	-
<b>Info ?</b>												
Oui	43	63,2%	0	-	0	-	4	40,0%	39	67,2%	0	-
Non	25	36,8%	0	-	0	-	6	60,0%	19	32,8%	0	-

1	JEHAY	[Site N°] 1.15 Organisme	[Site N°] 2.4.s Pt faible Site/Rég	[Site N°] 2.5.s Pt FORT Site/Rég	[Site N°] 3.1 Commentaires
2	Site N° : 31	31.4 Via Propriétaire	31.4 visite du château trop succinte,sans commentaires,sans possibilité d'utiliser l'audio - guide car visite guidée avant nous ???	31.4 très intéressant,pas trop chargé	31.4 visites très bien,endroit pour se restaurer
3	Campagne : 1	31.4 Réservé Lui-Même	31.4 travaux	31.4 très grande collection	31.4 toujours à travailler
4	du	31.4 Par Téléphone A L'Exploitant	31.4 signalisation pour y arriver	31.4 très beau,	31.4 tenter de supprimer les points faibles
5	12-avr-04	31.4 Par Téléphone	31.4 restauration à envisager,pas de traduction,manque d'informations si pas d'audio	31.4 très beau parc,visite parfaite	31.4 que ca reste comme ca,pas de tourisme de masse
6	au	31.4 Ourthe Et Somme Nv	31.4 pas vu de toilettes	31.4 très beau château,agréable à visiter,superbe parc	31.4 plus d'indications en anglais
7	5-août-04	31.4 Ma Société A Réservé	31.4 pas d'information sur la visite à l'entrée du site (guide audio...)	31.4 très beau	31.4 nous regrettons l'interdit de l'étage du château
8		31.4 Internet	31.4 pas de visite possible de tout le château (en dehors des 2 visites en groupe)	31.4 tout est magnifique	31.4 mieux indiquer l'entrée du château
9		31.3 Internet	31.4 pas de sièges pour s'arrêter durant la visite	31.4 style,authentique,calme	31.4 mieux indiquer le château,panneaux indistincts
10			31.4 pas de banques (très important)	31.4 site très propre,agréable,idée d'expo pour compléter la visite du château est une très bonne idée	31.4 meilleure signalisation routière pour arriver à jehay + château
11			31.4 pas d'approche de style à l'intérieur du château,l'architecture n'est pas adapté au cadre	31.4 site très intéressant,polyglote	31.4 meilleure signalisation
12			31.4 pas assez d'indications pour arriver	31.4 sculptures,nature	31.4 installer 1 petite cafétéria
13			31.4 pas accès au 1er étage,partie en restauration	31.4 sculptures	31.4 donner plus de détails sur l'utilisation de la forteresse dans les siècles du début
14			31.4 pas accès à l'étage	31.4 richesse des collections présentées	31.4 dommage qu'on peut pas visiter les étages supérieurs
15			31.4 manque toilettes dans les jardins	31.4 qualité sculpture,intégration dans le parc	31.4 décue pour la partie guidée et informations entrée
16			31.4 les travaux	31.4 propreté	31.4 continuer la restauration
17			31.4 les explications	31.4 parcs et sculptures,entretien du site,les odeurs (voir hugo tombé aux champs)	31.3 très bel endroit, bon endroit, très intéresssant
18			31.4 la signalisation n'est pas claire ou manque	31.4 parc,jardins,l'extérieur du château	31.3 connaître un peu plus l'histoire du château
19			31.4 guide non disponible le samedi,(prix)	31.4 parc	31.3 bel endroit, calme, agréable
20			31.4 faible signalisation	31.4 mobilier	
21			31.4 endroits inaccessibles,travaux + étages	31.4 merveilleux,région calme	
22			31.4 déçu de la grandeur du parc,chemins barrés à cause des travaux	31.4 magnifique	
23			31.4 confusion pour l'entrée	31.4 les nymphes chaudes sympathiques	
24			31.4 coin détente	31.4 le parc,beaucoup d'objets à l'intérieur	
25			31.4 beaucoup sur la vie du comte,peu sur les propriétaires précédents	31.4 le parc	
26			31.4 beaucoup de	31.4 le jardin,le tout	

			poussière		
27			31.4 arrocarias à abatte	31.4 le jardin	
28			31.3 visite limitée, aimerait pouvoir visiter plus l'endroit, manque un guide	31.4 jardins, fontaines, plantations et extérieur château	
29			31.3 un peu trop d'histoire	31.4 intérieur magnifique	
30			31.3 problème de signalisation pour arriver au château	31.4 intérieur château, audioguide très bien	
31			31.3 peu de pièces à visiter à l'intérieur du château	31.4 expositions sculptures, parc très bien	
32			31.3 pas accessible en transport en commun	31.4 ensoleillé	
33			31.3 moins intéressé par les tableaux	31.4 diversifié et pas trop grand	
34			31.3 intérieur un peu long pour les enfants	31.4 conifères (parc) de toute beauté	
35			31.3 beaucoup de choses à visiter à l'intérieur	31.4 château vraiment superbe d'un point de vue architectural	
36				31.4 charme de l'ensemble	
37				31.4 calme, cadre verdoyant	
38				31.4 cadre magnifique, bonne situation	
39				31.4 bonne combinaison	
40				31.4 bien entretenu, très belle collection, audioguide très bien	
41				31.4 bien entretenu, explication intéressante et bien documenté	
42				31.4 bien entretenu, audioguide	
43				31.4 belle situation, calme, historique	
44				31.4 beauté du site et du jardin	
45				31.4 beauté de la nature, possibilités de promenades, curiosités	
46				31.4 beaucoup d'objets	
47				31.4 beaucoup de détails	
48				31.4 beaucoup à voir	
49				31.4 beau parc	
50				31.3 très bel endroit, très bien entretenu	
51				31.3 très bel endroit, cadre très agréable, calme	
52				31.3 très bel endroit	
53				31.3 très beau jardin, bien restauré	
54				31.3 bonnes informations, belles sculptures, bonne rénovation	
55				31.3 bonne organisation, bon entretien	
56				31.3 bon endroit, belles richesses, beau patrimoine	
57				31.3 bel endroit	
58				31.3 beau parc, bonne visite, bonnes informations grâce à l'audioguide, très intéressant	
59				31.3 beau cadre	