

# MODAVE



*Enquêtes réalisées à l'entrée du Château*

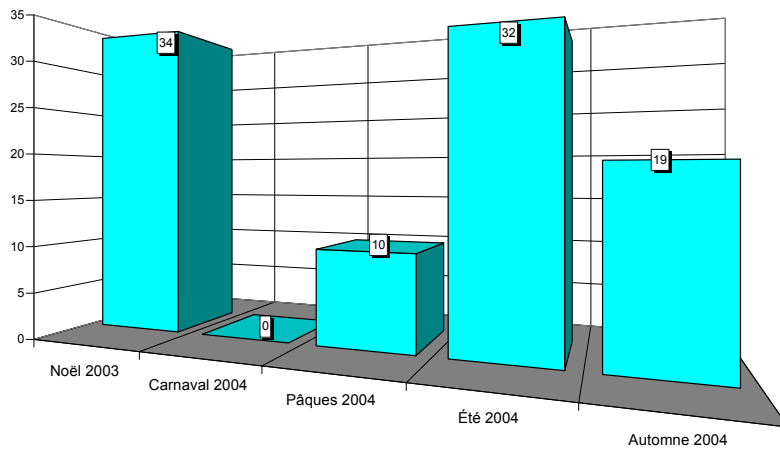


## Situation en province de Liège

MODAVE

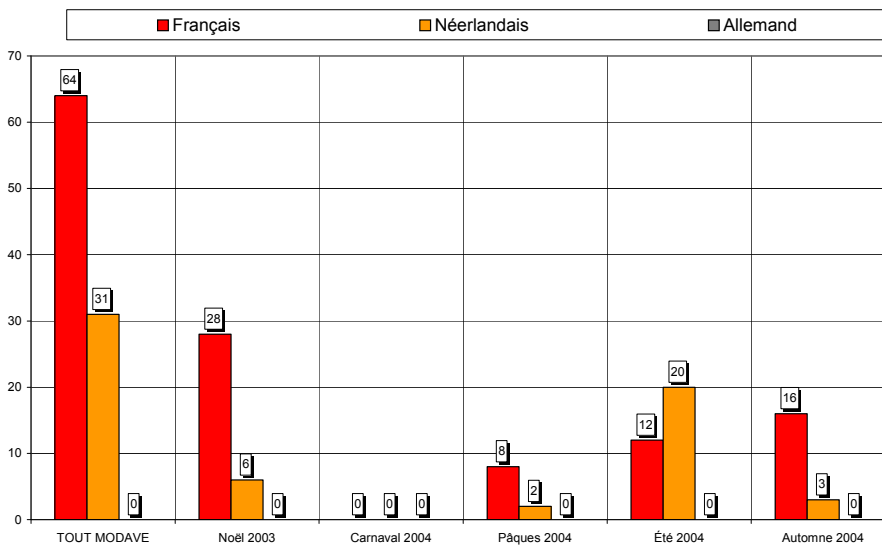


## Nombre de questionnaires, saison par saison



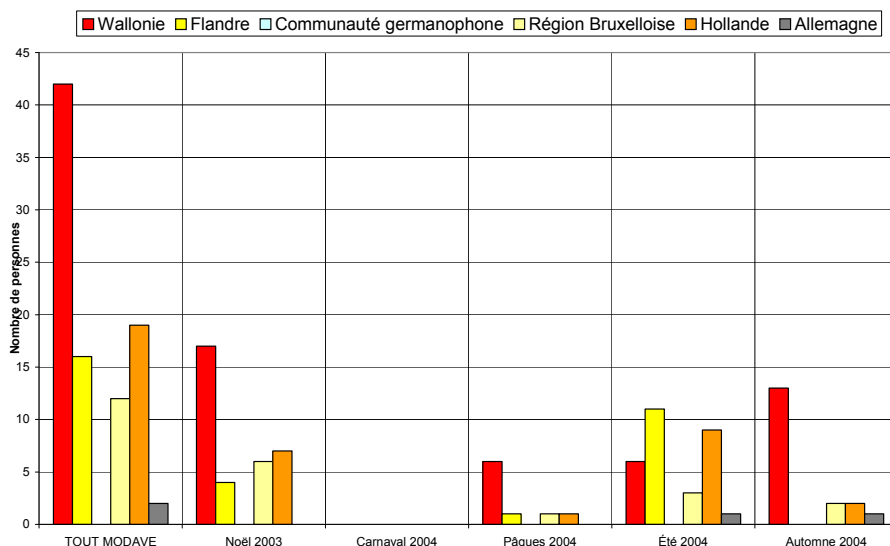
Au total, 95 questionnaires ont été recueillis en 4 vagues d'enquêtes (5 jours d'entretiens). Cet échantillon est globalement représentatif.

## Langue des questionnaires



67% des questionnaires sont complétés en français et 33% en néerlandais.

## Région d'origine des personnes interrogées



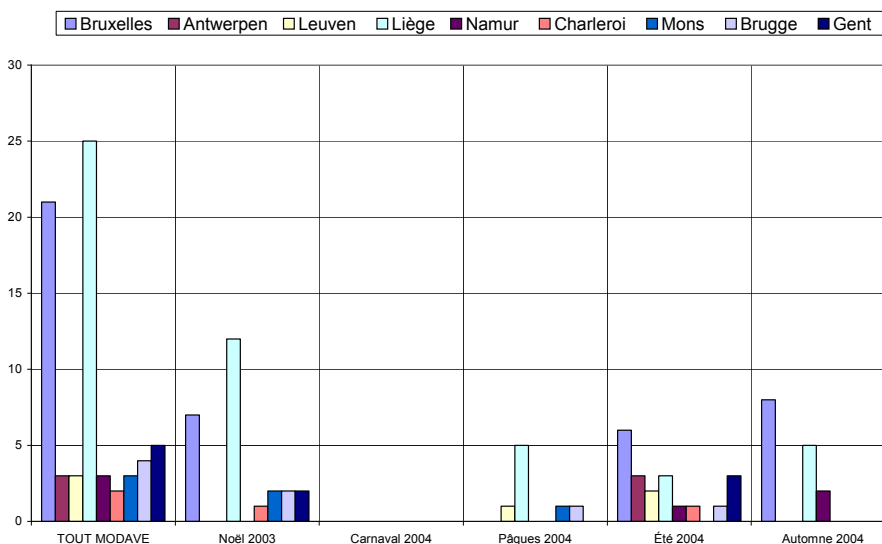
44% des personnes interrogées sont domiciliées en Wallonie, 20% en Hollande et 17% en Flandre.

## Région d'origine pour les visiteurs provenant de Belgique

Dans les graphiques et les commentaires qui suivent, les « régions » sont définies par le premier chiffre du code postal :

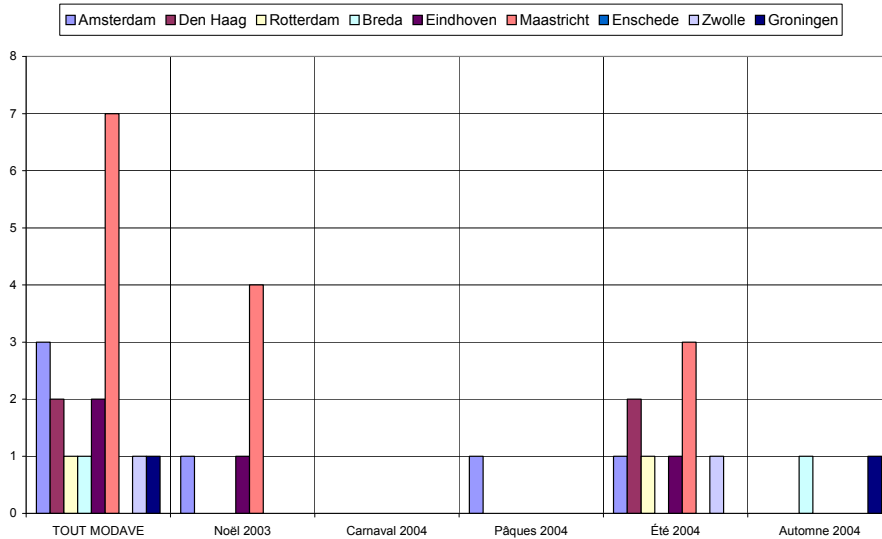
- ✓ la « région de Bruxelles » comprend les communes dont le numéro commence par le chiffre 1,
- ✓ la « région d'Anvers » comprend les communes dont le numéro commence par 2,
- ✓ la « région de Louvain », les communes dont le numéro commence par 3 et comprend donc le Limbourg,
- ✓ la « région de Liège », les communes dont le numéro commence par 4, y compris donc les Cantons de l'Est,
- ✓ la « région de Namur », les communes dont le numéro commence par 5,
- ✓ la « région de Charleroi », les communes dont le numéro commence par 6, donc également des communes du Luxembourg,
- ✓ la « région de Mons », les communes dont le numéro commence par 7,
- ✓ la « région de Bruges », les communes dont le numéro commence par 8,
- ✓ la « région de Gand », les communes dont le numéro commence par 9.

De même, les « régions » de Hollande sont également définies par le premier chiffre du code postal : Amsterdam, 1 ; La Haye, 2 ; Maastricht, 6 etc.



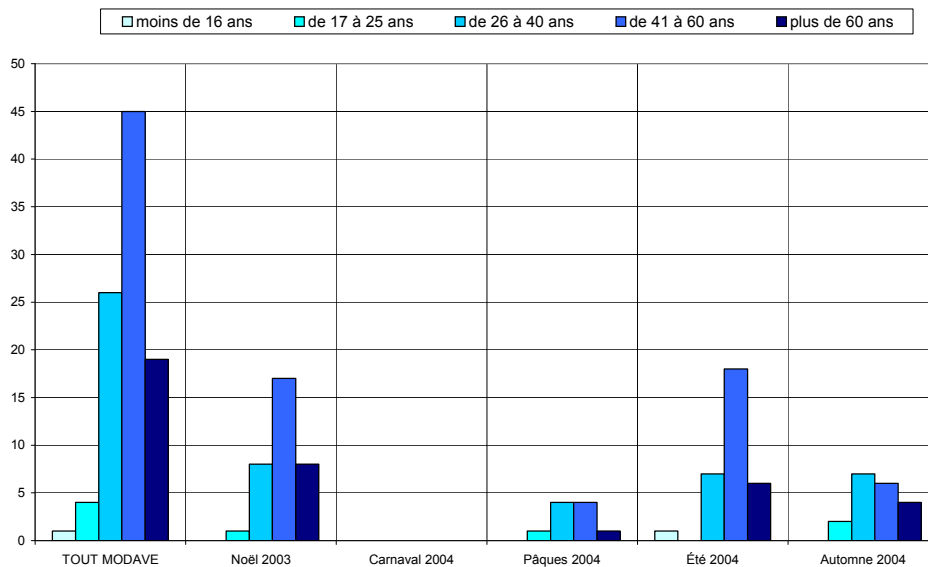
Les visiteurs belges proviennent essentiellement des régions liégeoise (36%) et bruxelloise (30%).

## Région d'origine pour les visiteurs provenant de Hollande

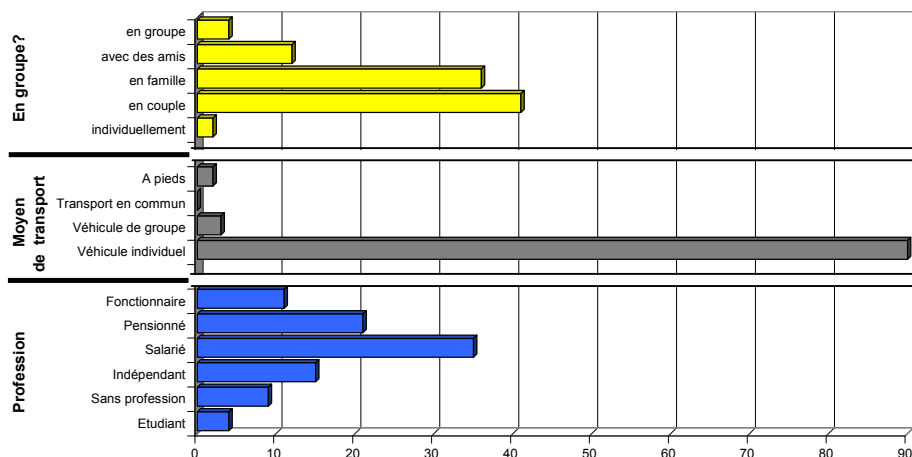


Les visiteurs hollandais proviennent essentiellement de la région de Maastricht.

## Caractéristiques des visiteurs interrogés



Les tranches d'âge des 41-60 ans et des 26-40 ans prédominent.

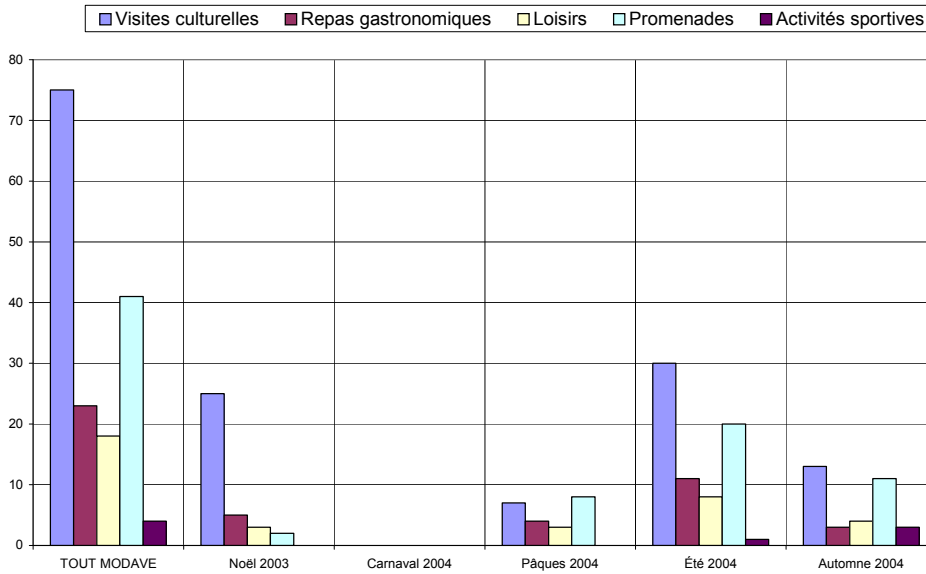


✓ 81% des personnes interrogées viennent en couple ou en famille.

✓ Le véhicule individuel est pratiquement le seul moyen de transport utilisé (95%).

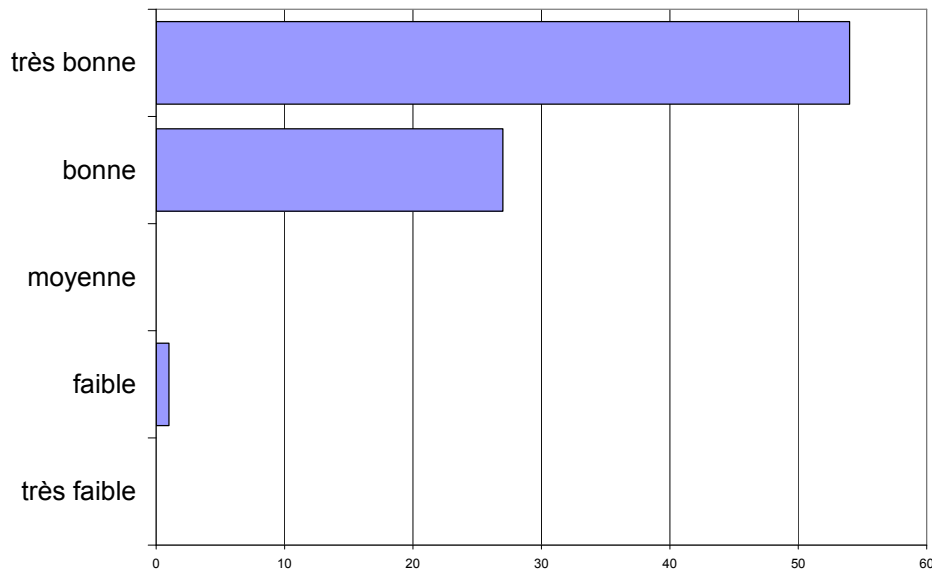
✓ Les salariés sont les plus nombreux (37%), les pensionnés représentent 22% des visiteurs et les indépendants 16%.

## Activités touristiques pratiquées



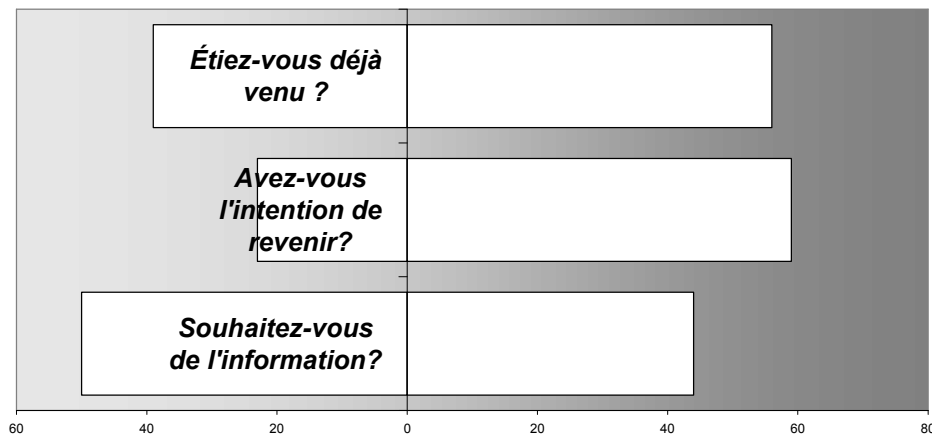
Visites culturelles et promenades sont les activités les plus fréquemment citées.

## Appréciation de l'endroit touristique



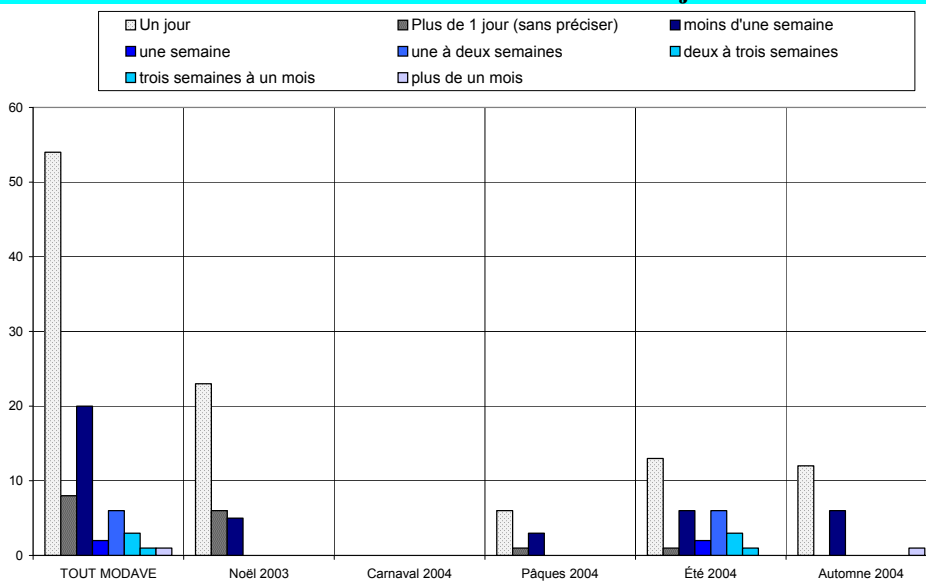
L'appréciation des visiteurs est bonne à très bonne.

## Fréquentation



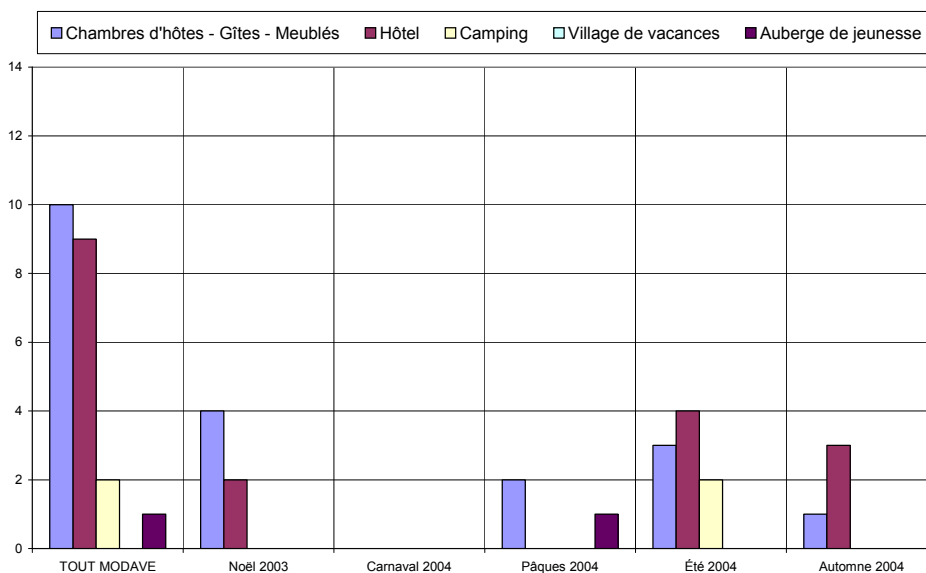
- ✓ 59% des personnes interrogées sont déjà venues dans la région.
- ✓ 72% ont l'intention d'y revenir.
- ✓ 47% souhaitent être informées des activités futures.

## Durée du séjour

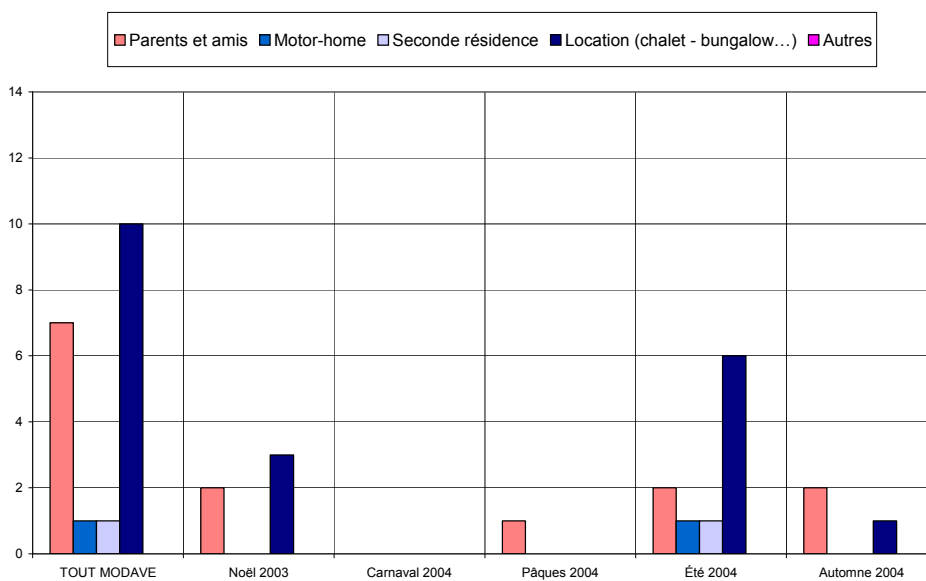


Le tourisme d'un jour prédomine, 43% séjournent dans la région.

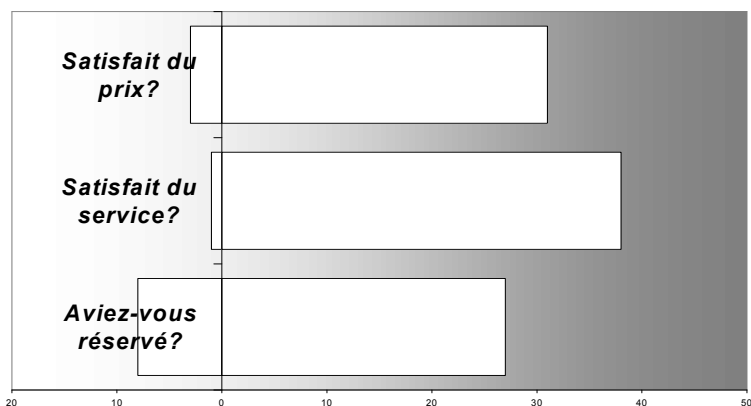
## Hébergement



Les types d'hébergement les plus fréquentés sont les locations (24%) et chambres d'hôtes & gîtes (24%), suivis par les hôtels (22%).

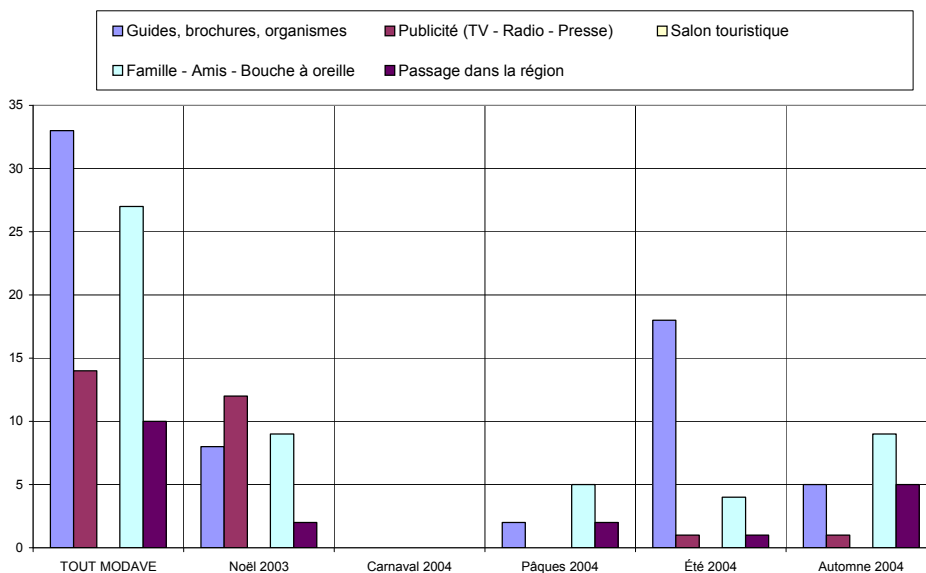


## Satisfaction en matière d'hébergement

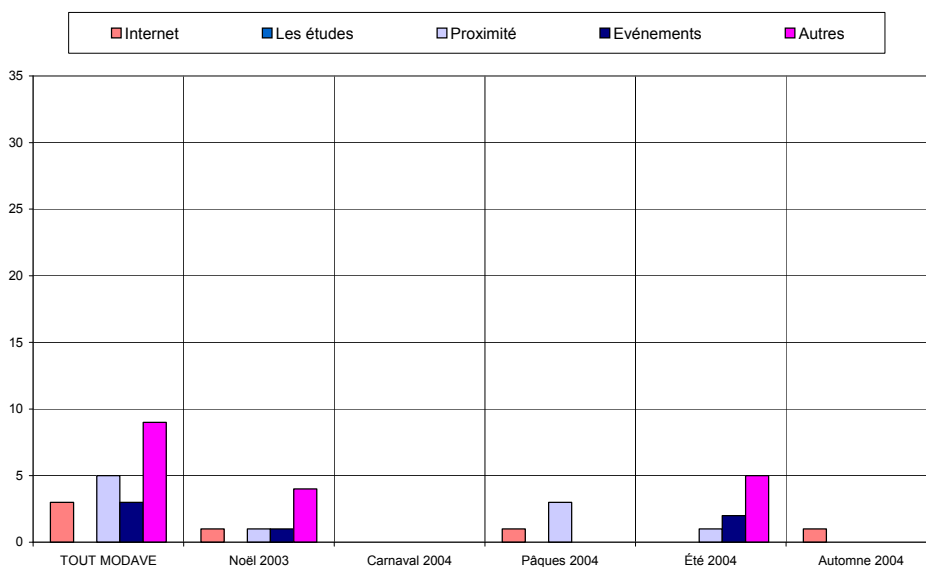


Le taux de satisfaction concernant l'hébergement est très élevé tant pour les prix que pour les services offerts. Remarque : il y a 77% de réservations.

## Sources d'information et de documentation



Les principales sources d'information sont les guides & brochures (32%) et le bouche à oreille (26%).



## ANALYSE VERTICALE – DIFFERENCES SIGNIFICATIVES

CRITERES	Année 2004 comparée à Année 2003	Année 2005 comparée à Année 2004
Nombre de questionnaire	Moins de jours d'entretiens, moins de questionnaires	
Langue des questionnaires		
Région d'origine des personnes interrogées		
Région d'origine pour les visiteurs provenant de Belgique	Visiteurs liégeois ne sont plus majoritaires	
Région d'origine pour les visiteurs provenant de Hollande		
Caractéristiques des visiteurs interrogés	Public relativement moins âgé	
Activités touristiques pratiquées		
Appréciation de l'endroit touristique		
Fréquentation		
Durée du séjour	Beaucoup plus de séjours	
Hébergement	Equilibre entre locations, gîtes et hôtels	
Satisfaction en matière d'hébergement		
Sources d'information et de documentation	Influence croissante des guides, brochures et organismes et décroissante de la publicité	

## ANALYSE VERTICALE - QUESTIONS OUVERTES

	2003	2004	2005
<b>Points positifs</b>	Nature : 37 x	Nature : 16 x	
	Audio-guide : 24 x	Audio-guide : 11 x	
		Entretien : 8 x	
	Décoration : 16 x (surtout à Noël)	Décoration : 13 x	
	Château : 9 x	Château : 7 x	
<b>Points négatifs</b>	Signalisation : 6 x	Signalisation : 7 x	
	Cafétéria : 10 x	Cafétéria : 5 x	
		Visites : 5 x	

178 Questionnaires

95 Questionnaires

TOUT MODAVE	MODAVE		Noël 2003		Carnaval 2004		Pâques 2004		Été 2004		Automne 2004	
	Date : du au	27-déc 24-oct	du au	27-déc 27-déc	du au		du au	10-avr 10-avr	du au	20-juil 7-août	du au	24-oct 24-oct
<b>Langue du formulaire</b>												
Français	64	67,4%	28	82,4%	0	-	8	80,0%	12	37,5%	16	84,2%
Néerlandais	31	32,6%	6	17,6%	0	-	2	20,0%	20	62,5%	3	15,8%
Allemand	0	0,0%	0	0,0%	0	-	0	0,0%	0	0,0%	0	0,0%
<b>Nombres</b>	Entretiens	Jours	Entretiens	Jours	Entretiens	Jours	Entretiens	Jours	Entretiens	Jours	Entretiens	Jours
	95	5	34	1	0	0	10	1	32	2	19	1
	[19 Q. par jour		[34 Q. par jour sur 1 site(s)]				[10 Q. par jour sur 1 site(s)]		[16 Q. par jour sur 1 site(s)]		[19 Q. par jour sur 1 site(s)]	
<b>Domicile</b>												
Wallonie	42	44,2%	17	50,0%	0	-	6	60,0%	6	18,8%	13	68,4%
Flandre	16	16,8%	4	11,8%	0	-	1	10,0%	11	34,4%	0	0,0%
Communauté germanophone	0	0,0%	0	0,0%	0	-	0	0,0%	0	0,0%	0	0,0%
Région Bruxelloise	12	12,6%	6	17,6%	0	-	1	10,0%	3	9,4%	2	10,5%
Hollande	19	20,0%	7	20,6%	0	-	1	10,0%	9	28,1%	2	10,5%
France	1	1,1%	0	0,0%	0	-	1	10,0%	0	0,0%	0	0,0%
Allemagne	2	2,1%	0	0,0%	0	-	0	0,0%	1	3,1%	1	5,3%
Luxembourg	0	0,0%	0	0,0%	0	-	0	0,0%	0	0,0%	0	0,0%
Angleterre	1	1,1%	0	0,0%	0	-	0	0,0%	1	3,1%	0	0,0%
Autre	2	2,1%	0	0,0%	0	-	0	0,0%	1	3,1%	1	5,3%
<b>Zone postale belge</b>												
Bruxelles	21	30,4%	7	26,9%	0	-	0	0,0%	6	30,0%	8	53,3%
Antwerpen	3	4,3%	0	0,0%	0	-	0	0,0%	3	15,0%	0	0,0%
Leuven	3	4,3%	0	0,0%	0	-	1	12,5%	2	10,0%	0	0,0%
Liège	25	36,2%	12	46,2%	0	-	5	62,5%	3	15,0%	5	33,3%
Namur	3	4,3%	0	0,0%	0	-	0	0,0%	1	5,0%	2	13,3%
Charleroi	2	2,9%	1	3,8%	0	-	0	0,0%	1	5,0%	0	0,0%
Mons	3	4,3%	2	7,7%	0	-	1	12,5%	0	0,0%	0	0,0%
Brugge	4	5,8%	2	7,7%	0	-	1	12,5%	1	5,0%	0	0,0%
Gent	5	7,2%	2	7,7%	0	-	0	0,0%	3	15,0%	0	0,0%
<b>Zone postale néerlandaise</b>												
Amsterdam	3	16,7%	1	16,7%	0	-	1	100,0%	1	11,1%	0	0,0%
Den Haag	2	11,1%	0	0,0%	0	-	0	0,0%	2	22,2%	0	0,0%
Rotterdam	1	5,6%	0	0,0%	0	-	0	0,0%	1	11,1%	0	0,0%
Breda	1	5,6%	0	0,0%	0	-	0	0,0%	0	0,0%	1	50,0%
Eindhoven	2	11,1%	1	16,7%	0	-	0	0,0%	1	11,1%	0	0,0%
Maastricht	7	38,9%	4	66,7%	0	-	0	0,0%	3	33,3%	0	0,0%
Enschede	0	0,0%	0	0,0%	0	-	0	0,0%	0	0,0%	0	0,0%
Zwolle	1	5,6%	0	0,0%	0	-	0	0,0%	1	11,1%	0	0,0%
Groningen	1	5,6%	0	0,0%	0	-	0	0,0%	0	0,0%	1	50,0%
<b>Zone postale allemande</b>												
Dresde	0	0,0%	0	-	0	-	0	-	0	-	0	-
Berlin	0	0,0%	0	-	0	-	0	-	0	-	0	-
Hambourg	0	0,0%	0	-	0	-	0	-	0	-	0	-
Hanovre	0	0,0%	0	-	0	-	0	-	0	-	0	-
Düsseldorf	0	0,0%	0	-	0	-	0	-	0	-	0	-
Cologne	1	100,0%	0	-	0	-	0	-	1	-	0	-
Francfort	0	0,0%	0	-	0	-	0	-	0	-	0	-
Stuttgart	0	0,0%	0	-	0	-	0	-	0	-	0	-
Munich	0	0,0%	0	-	0	-	0	-	0	-	0	-
Nuremberg	0	0,0%	0	-	0	-	0	-	0	-	0	-
<b>Age</b>												
moins de 16 ans	1	1,1%	0	0,0%	0	-	0	0,0%	1	3,1%	0	0,0%
de 17 à 25 ans	4	4,2%	1	2,9%	0	-	1	10,0%	0	0,0%	2	10,5%
de 26 à 40 ans	26	27,4%	8	23,5%	0	-	4	40,0%	7	21,9%	7	36,8%
de 41 à 60 ans	45	47,4%	17	50,0%	0	-	4	40,0%	18	56,3%	6	31,6%
plus de 60 ans	19	20,0%	8	23,5%	0	-	1	10,0%	6	18,8%	4	21,1%
<b>Profession</b>												
Etudiant	4	4,2%	0	0,0%	0	-	1	10,0%	1	3,1%	2	10,5%
Sans profession	9	9,5%	5	14,7%	0	-	1	10,0%	2	6,3%	1	5,3%
Indépendant	15	15,8%	4	11,8%	0	-	1	10,0%	8	25,0%	2	10,5%
Salaré	35	36,8%	13	38,2%	0	-	2	20,0%	12	37,5%	8	42,1%
Pensionné	21	22,1%	9	26,5%	0	-	1	10,0%	6	18,8%	5	26,3%
Fonctionnaire	11	11,6%	3	8,8%	0	-	4	40,0%	3	9,4%	1	5,3%
<b>Moyen de Transport</b>												
Véhicule individuel	90	94,7%	32	94,1%	0	-	9	90,0%	30	93,8%	19	100,0%
Véhicule de groupe	3	3,2%	1	2,9%	0	-	0	0,0%	2	6,3%	0	0,0%
Transport en commun	0	0,0%	0	0,0%	0	-	0	0,0%	0	0,0%	0	0,0%
A pieds	2	2,1%	1	2,9%	0	-	1	10,0%	0	0,0%	0	0,0%
<b>Groupe</b>												
individuellement	2	2,1%	1	2,9%	0	-	0	0,0%	1	3,1%	0	0,0%
en couple	41	43,2%	15	44,1%	0	-	3	30,0%	14	43,8%	9	47,4%
en famille	36	37,9%	13	38,2%	0	-	3	30,0%	11	34,4%	9	47,4%
avec des amis	12	12,6%	4	11,8%	0	-	4	40,0%	4	12,5%	0	0,0%
en groupe	4	4,2%	1	2,9%	0	-	0	0,0%	2	6,3%	1	5,3%
<b>Raison de la visite</b>												
professionnelle	1	1,1%	0	0,0%	0	-	0	0,0%	1	3,1%	0	0,0%
touristique	94	98,9%	34	100,0%	0	-	10	100,0%	31	96,9%	19	100,0%
shopping	0	0,0%	0	0,0%	0	-	0	0,0%	0	0,0%	0	0,0%
<b>1ère visite ?</b>												
Oui	39	41,1%	13	38,2%	0	-	4	40,0%	14	43,8%	8	42,1%
Non	56	58,9%	21	61,8%	0	-	6	60,0%	18	56,3%	11	57,9%
<b>Activités pratiquées</b>												
Visites culturelles	75	46,6%	25	71,4%	0	-	7	31,8%	30	42,9%	13	38,2%
Repas gastronomiques	23	14,3%	5	14,3%	0	-	4	18,2%	11	15,7%	3	8,8%
Loisirs	18	11,2%	3	8,6%	0	-	3	13,6%	8	11,4%	4	11,8%
Promenades	41	25,5%	2	5,7%	0	-	8	36,4%	20	28,6%	11	32,4%
Activités sportives	4	2,5%	0	0,0%	0	-	0	0,0%	1	1,4%	3	8,8%

<b>Durée du séjour</b>												
Un jour	54	56,8%	23	67,6%	0	-	6	60,0%	13	40,6%	12	63,2%
Plus de 1 jour (sans préciser)	8	8,4%	6	17,6%	0	-	1	10,0%	1	3,1%	0	0,0%
moins d'une semaine	20	21,1%	5	14,7%	0	-	3	30,0%	6	18,8%	6	31,6%
une semaine	2	2,1%	0	0,0%	0	-	0	0,0%	2	6,3%	0	0,0%
une à deux semaines	6	6,3%	0	0,0%	0	-	0	0,0%	6	18,8%	0	0,0%
deux à trois semaines	3	3,2%	0	0,0%	0	-	0	0,0%	3	9,4%	0	0,0%
trois semaines à un mois	1	1,1%	0	0,0%	0	-	0	0,0%	1	3,1%	0	0,0%
plus de un mois	1	1,1%	0	0,0%	0	-	0	0,0%	0	0,0%	1	5,3%
<b>Distance</b>												
moins de 10 km	5	12,2%	1	9,1%	0	-	3	75,0%	1	5,3%	0	0,0%
de 10 à 50 km	24	58,5%	10	90,9%	0	-	1	25,0%	8	42,1%	5	71,4%
plus de 50 km	12	29,3%	0	0,0%	0	-	0	0,0%	10	52,6%	2	28,6%
<b>Hébergement</b>												
Chambres d'hôtes - Gîtes - Meublés	10	24,4%	4	36,4%	0	-	2	50,0%	3	15,8%	1	14,3%
Hôtel	9	22,0%	2	18,2%	0	-	0	0,0%	4	21,1%	3	42,9%
Camping	2	4,9%	0	0,0%	0	-	0	0,0%	2	10,5%	0	0,0%
Village de vacances	0	0,0%	0	0,0%	0	-	0	0,0%	0	0,0%	0	0,0%
Auberge de jeunesse	1	2,4%	0	0,0%	0	-	1	25,0%	0	0,0%	0	0,0%
Parents et amis	7	17,1%	2	18,2%	0	-	1	25,0%	2	10,5%	2	28,6%
Motor-home	1	2,4%	0	0,0%	0	-	0	0,0%	1	5,3%	0	0,0%
Seconde résidence	1	2,4%	0	0,0%	0	-	0	0,0%	1	5,3%	0	0,0%
Location (chalet - bungalow...)	10	24,4%	3	27,3%	0	-	0	0,0%	6	31,6%	1	14,3%
Autres	0	0,0%	0	0,0%	0	-	0	0,0%	0	0,0%	0	0,0%
<b>Services OK ?</b>												
Oui	38	97,4%	10	100,0%	0	-	4	100,0%	17	94,4%	7	100,0%
Non	1	2,6%	0	0,0%	0	-	0	0,0%	1	5,6%	0	0,0%
<b>Prix OK ?</b>												
Oui	31	91,2%	8	88,9%	0	-	4	100,0%	14	87,5%	5	100,0%
Non	3	8,8%	1	11,1%	0	-	0	0,0%	2	12,5%	0	0,0%
<b>Réservation</b>												
Oui	27	77,1%	8	80,0%	0	-	2	50,0%	13	81,3%	4	80,0%
Non	8	22,9%	2	20,0%	0	-	2	50,0%	3	18,8%	1	20,0%
<b>Déjà visité le site ?</b>												
Oui	29	72,5%	6	37,5%	0	-	1	100,0%	18	94,7%	4	100,0%
Non	11	27,5%	10	62,5%	0	-	0	0,0%	1	5,3%	0	0,0%
<b>Source d'info</b>												
Guides, brochures, organismes	33	31,7%	8	21,1%	0	-	2	15,4%	18	56,3%	5	23,8%
Publicité (TV - Radio - Presse)	14	13,5%	12	31,6%	0	-	0	0,0%	1	3,1%	1	4,8%
Salon touristique	0	0,0%	0	0,0%	0	-	0	0,0%	0	0,0%	0	0,0%
Famille - Amis - Bouche à oreille	27	26,0%	9	23,7%	0	-	5	38,5%	4	12,5%	9	42,9%
Passage dans la région	10	9,6%	2	5,3%	0	-	2	15,4%	1	3,1%	5	23,8%
Internet	3	2,9%	1	2,6%	0	-	1	7,7%	0	0,0%	1	4,8%
Les études	0	0,0%	0	0,0%	0	-	0	0,0%	0	0,0%	0	0,0%
Proximité	5	4,8%	1	2,6%	0	-	3	23,1%	1	3,1%	0	0,0%
Evénements	3	2,9%	1	2,6%	0	-	0	0,0%	2	6,3%	0	0,0%
Autres	9	8,7%	4	10,5%	0	-	0	0,0%	5	15,6%	0	0,0%
<b>Appréciation</b>												
très faible	0	0,0%	0	0,0%	0	-	0	0,0%	0	0,0%	0	0,0%
faible	1	1,2%	0	0,0%	0	-	0	0,0%	1	3,8%	0	0,0%
moyenne	0	0,0%	0	0,0%	0	-	0	0,0%	0	0,0%	0	0,0%
bonne	27	32,9%	11	32,4%	0	-	3	42,9%	9	34,6%	4	26,7%
très bonne	54	65,9%	23	67,6%	0	-	4	57,1%	16	61,5%	11	73,3%
<b>Intention de revenir</b>												
Oui	59	72,0%	28	82,4%	0	-	5	71,4%	16	61,5%	10	66,7%
Non	23	28,0%	6	17,6%	0	-	2	28,6%	10	38,5%	5	33,3%
<b>Info ?</b>												
Oui	44	46,8%	16	47,1%	0	-	4	40,0%	18	56,3%	6	33,3%
Non	50	53,2%	18	52,9%	0	-	6	60,0%	14	43,8%	12	66,7%

1	MODAVE	[Site N°] 1.15 Organisme	[Site N°] 2.4.s Pt faible Site/Rég	[Site N°] 2.5.s Pt FORT Site/Rég	[Site N°] 3.1 Commentaires
2	Site N° : 32	32.5 Internet	32.5 pas de distributeur boissons	32.5 vue sur la rivière, la vallée, terrasses, site, environnement, bon accueil, personnel très accueillant	32.5 très bien, bonnes explications
3	Campagne : 1	32.5 Internet	32.5 manque d'explications écrites	32.5 très beau, bien entretenu, très intéressant	32.5 parfait, magnifique château
4	du	32.5 Guides Touristiques	32.4 signalisation	32.5 tout est très bien	32.5 mal balisé
5	27-déc-03	32.5 Étudiant D'Échange	32.4 restaurant ferme tôt	32.5 restauration	32.4 splendide, très bien restauré, épuration (bonne idée)
6	au	32.5 Directement Via Le Propriétaire Du Gîte	32.4 peu de protection des peintures et de la décoration	32.5 personnel très accueillant, mobilier	32.4 restauration mais très bien entretenu
7	24-oct-04	32.4 Via Le Propriétaire	32.4 peu à voir (on ne montre pas tout)	32.5 mobilier, décoration	32.4 pas assez de signalisation pour le château à partir de la roche
8		32.4 Via Le Propriétaire	32.4 pas assez de fonds pour entretenir le château, manque de flèches pour indiquer le château	32.5 meubles	32.4 grande richesse, bon entretien
9		32.4 Via Internet	32.4 le plafond du 1er étage sent l'urine dans la salle du piano	32.5 le site en lui-même (propreté, ...)	32.4 bonne visite, les commentaires sont intéressants et instructifs, très belle conservation
10		32.4 Via Internet	32.4 informations passent mal (promenade interdite), mieux flécher l'itinéraire pour arriver au site (plus d'effort pour amener les gens)	32.5 environnement très beau, la vue	32.4 1 plaine pour les enfants, exploiter mieux le jardin
11		32.4 Par Téléphone	32.3 un peu cher pour ce que c'est	32.5 environnement très beau	32.3 site très bien entretenu
12		32.4 Par Téléphone	32.3 restaurant	32.5 entretien, beauté du château	32.3 odeurs du restaurant trop présente dans le château
13		32.4 Par Internet A L'Ot Du Luxembourg	32.3 prix de l'entrée	32.5 entretien	32.3 continuer l'amélioration du site
14		32.4 Ourthe Et Somme	32.3 odeurs de cuisine	32.5 entretie, vites bien expliquées	32.1 trop de restauration, faire attention de préserver les choses
15		32.4 Internet	32.1 visite du parc	32.5 endroit magnifique	32.1 site parfait
16		32.4 Happy Home	32.1 second étage pas visitable	32.5 chambres des ducs	32.1 présence des décorateurs
17		32.4 Euro Relais	32.1 regret de ne pas avoir la vraie roue de marly	32.4 très bien restauré	32.1 parfait mais il faudrait des concerts, l'ambiance et le parc sont très agréables
18		32.4 C'Est Un Cadeau	32.1 pouvoir visiter encore plus (grenier, ...)	32.4 très bien conservé	32.1 le chemin d'accès
19		32.3 Téléphone	32.1 pour monter dans les tours	32.4 sans guide	
20		32.3 Internet	32.1 parc invisitable	32.4 salle à manger	
21		32.1 Via Le Membre Des Gîtes De Montagne	32.1 on ne parle pas anglais	32.4 pouvoir prendre le chien	
22		32.1 Par Téléphone	32.1 l'éclairage dans les salles	32.4 nature magnifique, environs, beau château	
23		32.1 Par Téléphone	32.1 hauts parleurs de guide pour chaque personne	32.4 les meubles	
24		32.1 Lui-Même Par Téléphone	32.1 éclairage	32.4 extérieur bien restauré	
25		32.1 Internet	32.1 décoration de Noël	32.4 décoration florale commentaires	
26		32.1 Eux-Mêmes Car Logent Chez Des Amis Qui Ont Un Hôtel	32.1 chemin d'accès	32.4 bonne information, pas trop de personnes	
27		32.1 Agence	32.1 chemin (accès)	32.4 bon restaurant, calme, gens aimables	
28		32.1 Agence	32.1 château	32.4 bien soigné	

29		32.1 chapelle trop peu éclairée	32.4 bien	
30		32.1 1 abri pour les chiens	32.4 bien	
31			32.4 beaucoup d'explications pour la visite	
32			32.4 beau château	
33			32.4 audioguide très bien, resto très bien	
34			32.4 audioguide très bien	
35			32.4 audioguide	
36			32.4 accueil très aimable	
37			32.3 très bien entretenu	
38			32.3 système avec téléphone, accueil, beauté du site	
39			32.3 nature, calme	
40			32.3 complet, bonne impression, système audio	
41			32.3 cadre naturel	
42			32.3 beauté du paysage	
43			32.1 peintures	
44			32.1 pas de bruit et des hauts parleurs pour guider la visite et lieu non fumeur	
45			32.1 l'état de conservation de l'ensemble	
46			32.1 le tout	
47			32.1 hauts parleurs comme guide	
48			32.1 guide téléphonique	
49			32.1 exposition, salle à manger	
50			32.1 écouteur (audiovisuel), terrasse	
51			32.1 décoration, richesse du château	
52			32.1 décoration, architecture	
53			32.1 décoration, accueil, spécialité restaurant	
54			32.1 décoration florale	
55			32.1 décoration de Noël, château dans l'ensemble	
56			32.1 décoration de Noël	
57			32.1 décoration de Noël	
58			32.1 décoration de Noël	
59			32.1 décoration	
60			32.1 décoration	
61			32.1 décoration	
62			32.1 décoration	
63			32.1 déco, tout est beau, salle à manger	
64			32.1 conservateur sympathique, intéressant	
65			32.1 château (l'ensemble)	
66			32.1 chambres, couleurs, bien compris	
67			32.1 bien, café, personnel agréable, promenade	
68			32.1 beauté du château	
69			32.1 beauté de l'expo	
70			32.1 beauté	
71			32.1 beau, audio-guide bien détaillé, pas aménagé(embelli)	
72			32.1 audio-	

				guide,tout,décoration	
73				32.1 audio- guide,décoration	
74				32.1 architecture	
75				32.1 accueil,info,personnel	