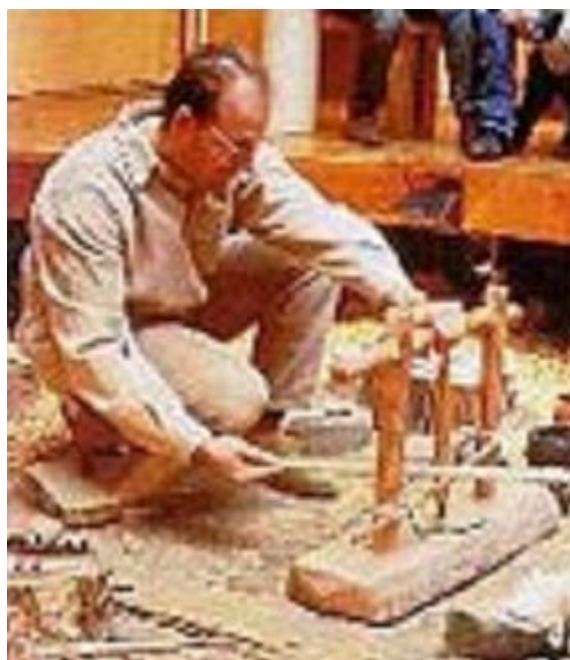


# RAMIOUL



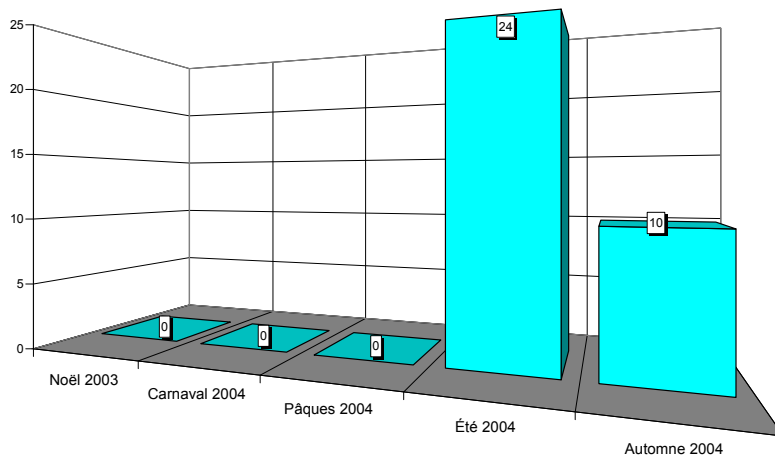
*Enquêtes réalisées à l'entrée du Préhistosite*

## Situation en province de Liège

RAMIOUL

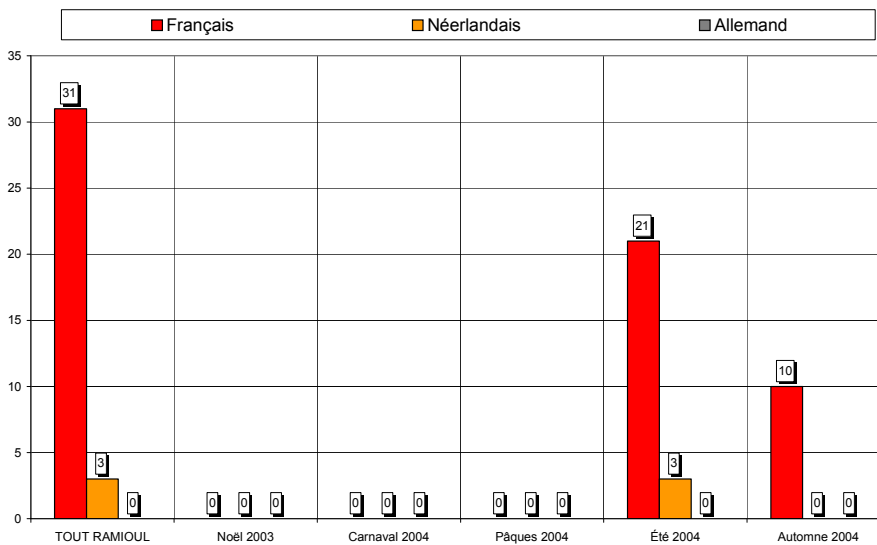


## Nombre de questionnaires, saison par saison



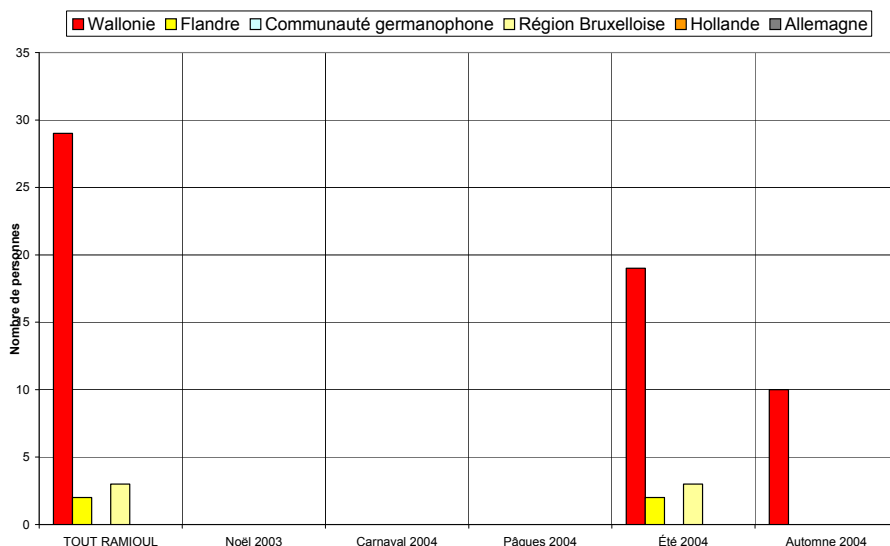
Au total, 34 questionnaires ont été recueillis en 2 vagues d'enquêtes (4 jours d'entretiens). Cet échantillon est peu représentatif.

## Langue des questionnaires



91% des questionnaires sont complétés en français, 9% en néerlandais.

## Région d'origine des personnes interrogées



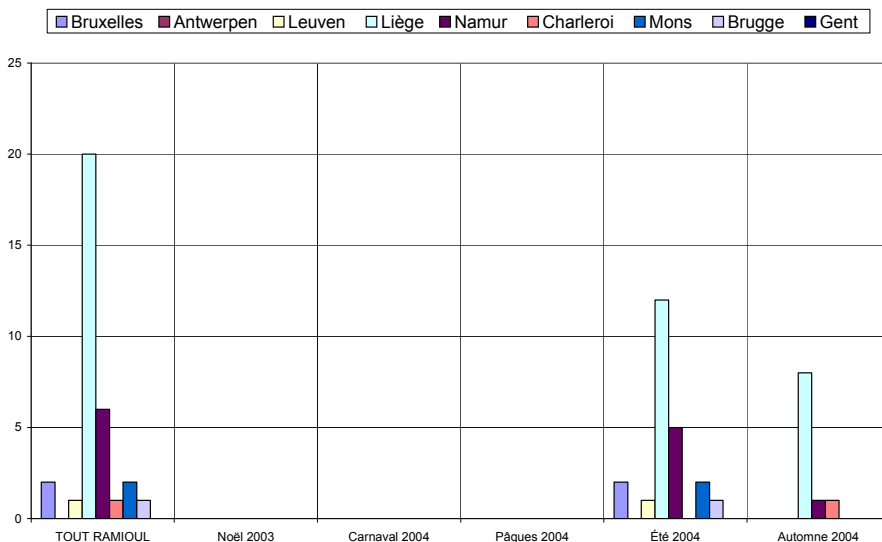
85% des personnes interrogées sont domiciliés en Wallonie, 9% en Région Bruxelloise et 6% en Flandre.

## Région d'origine pour les visiteurs provenant de Belgique

Dans les graphiques et les commentaires qui suivent, les « régions » sont définies par le premier chiffre du code postal :

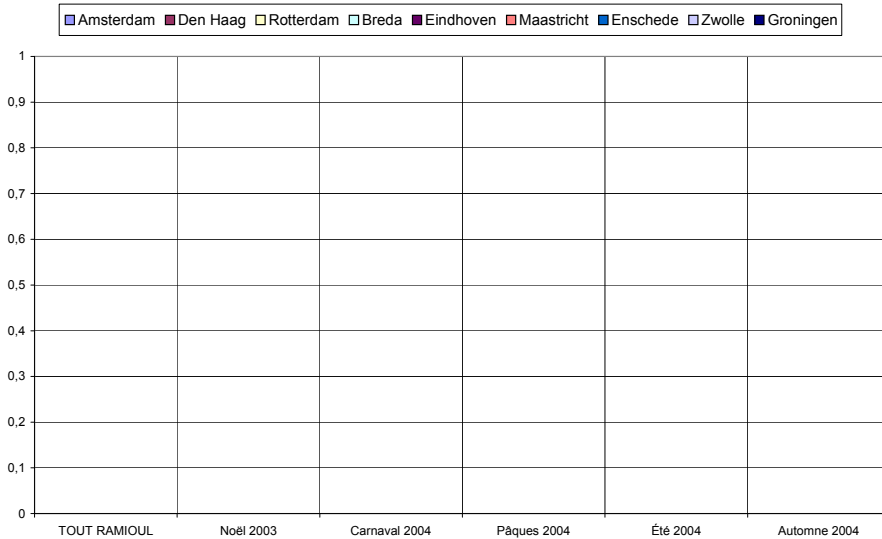
- ✓ la « région de Bruxelles » comprend les communes dont le numéro commence par le chiffre 1,
- ✓ la « région d'Anvers » comprend les communes dont le numéro commence par 2,
- ✓ la « région de Louvain », les communes dont le numéro commence par 3 et comprend donc le Limbourg,
- ✓ la « région de Liège », les communes dont le numéro commence par 4, y compris donc les Cantons de l'Est,
- ✓ la « région de Namur », les communes dont le numéro commence par 5,
- ✓ la « région de Charleroi », les communes dont le numéro commence par 6, donc également des communes du Luxembourg,
- ✓ la « région de Mons », les communes dont le numéro commence par 7,
- ✓ la « région de Bruges », les communes dont le numéro commence par 8,
- ✓ la « région de Gand », les communes dont le numéro commence par 9.

De même, les « régions » de Hollande sont également définies par le premier chiffre du code postal : Amsterdam, 1 ; La Haye, 2 ; Maastricht, 6 etc.



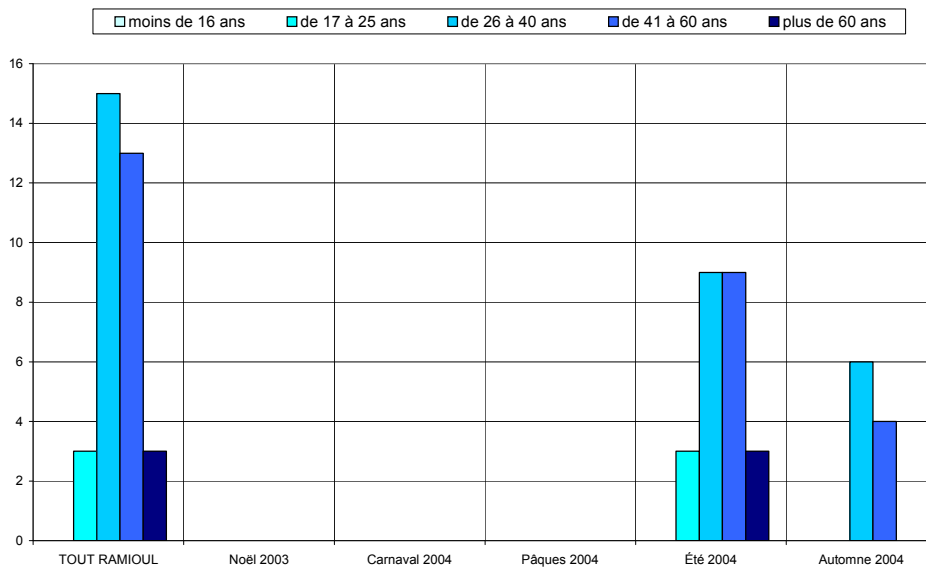
Les visiteurs belges proviennent essentiellement des régions liégeoise (61%) et namuroise (18%).

## Région d'origine pour les visiteurs provenant de Hollande

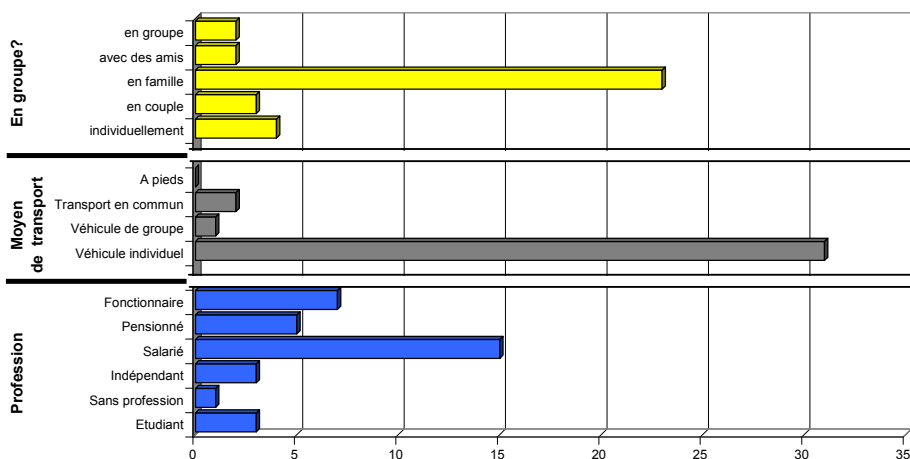


Critère peu représentatif, donné à titre purement indicatif.

## Caractéristiques des visiteurs interrogés



Les tranches d'âge des 26-40 ans et des 41-60 ans prédominent.

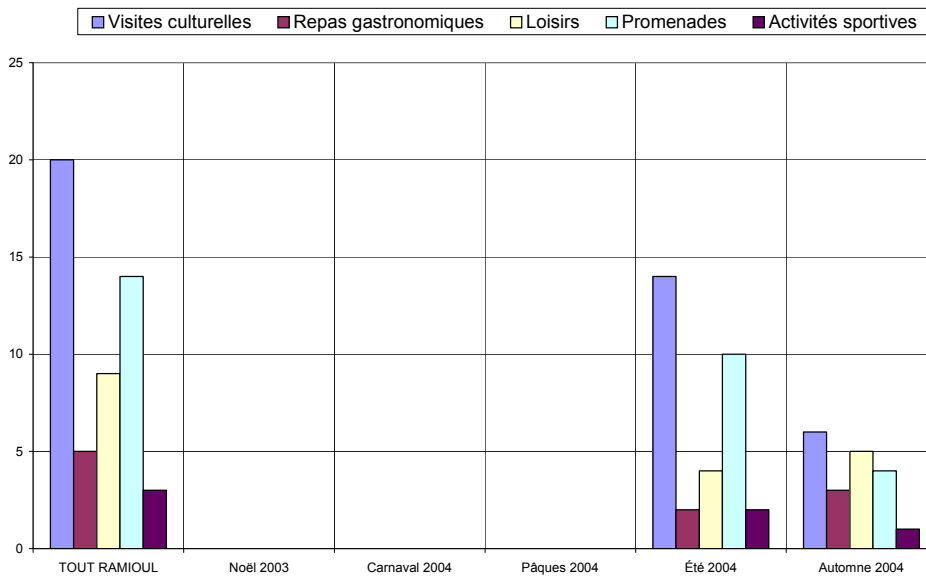


✓ 68% des personnes interrogées viennent en famille.

✓ Le véhicule individuel est le moyen de transport le plus fréquent (91%).

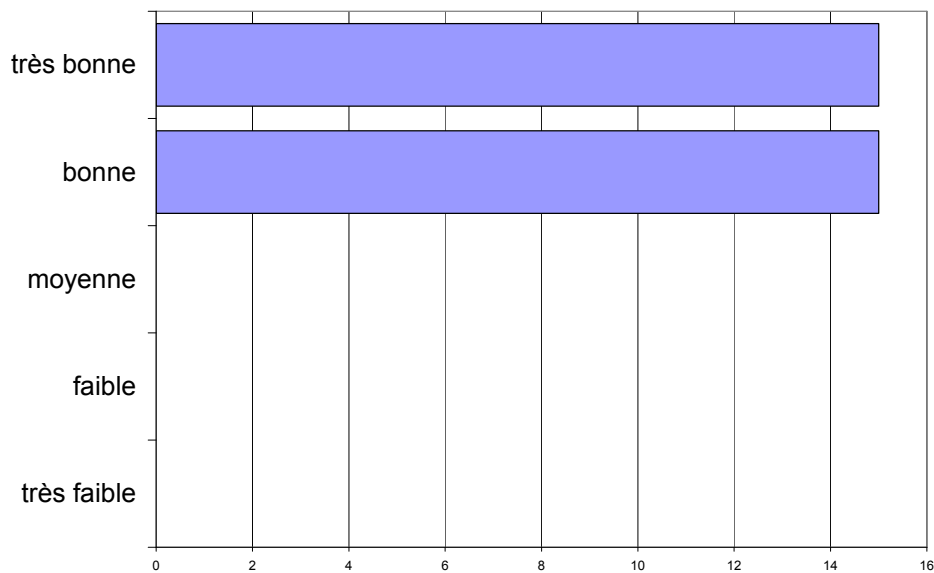
✓ Les saliés sont les plus nombreux (44%), les fonctionnaires représentent 21% des visiteurs.

## Activités touristiques pratiquées



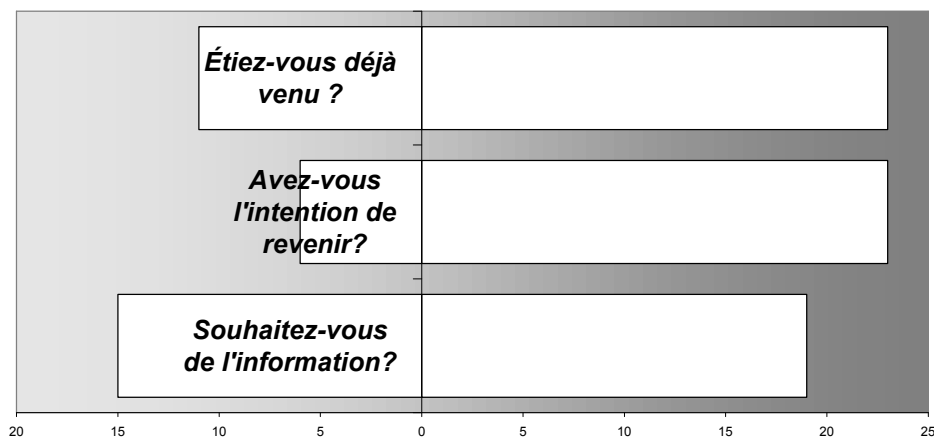
Visites culturelles, promenades et loisirs sont les activités les plus fréquemment citées.

## Appréciation de l'endroit touristique



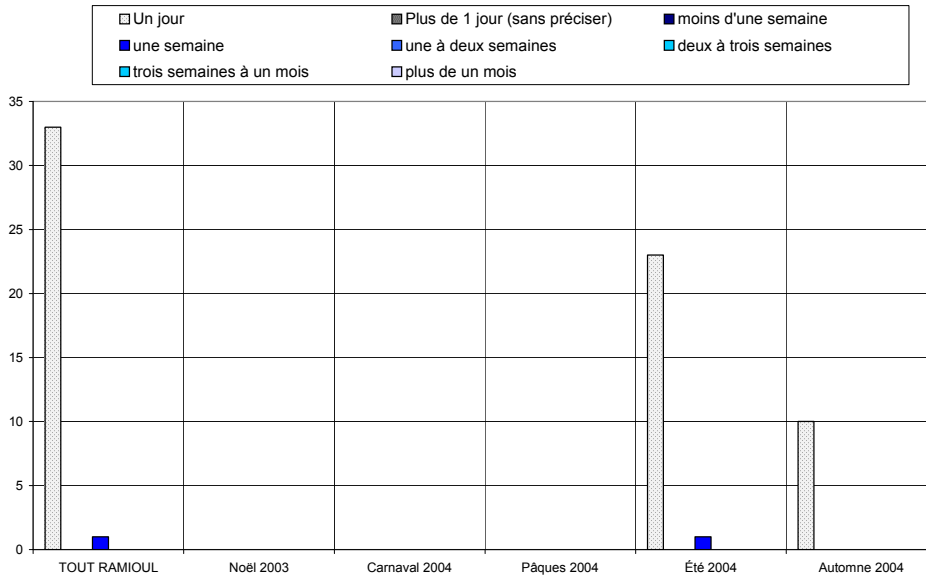
L'appréciation des visiteurs est bonne à très bonne.

## Fréquentation



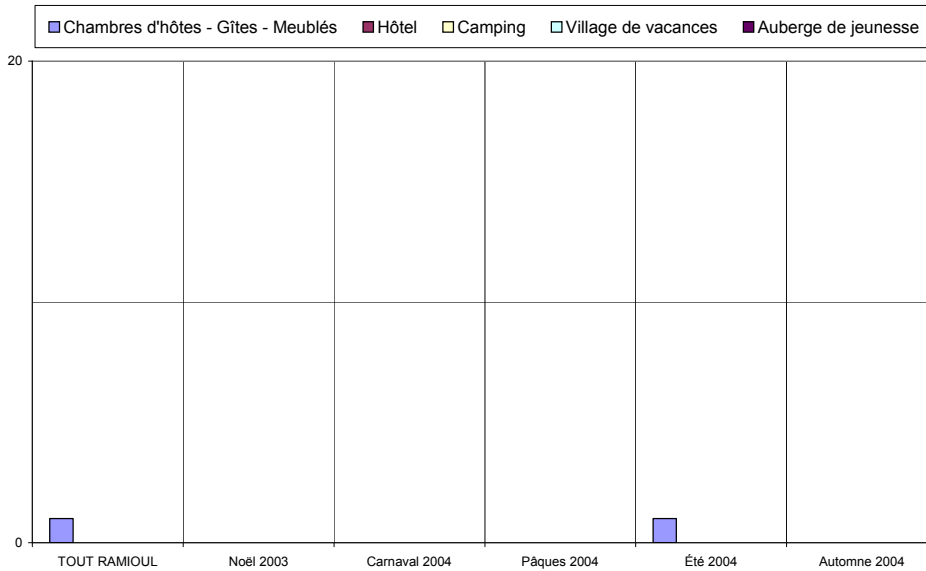
- ✓ 68% des personnes interrogées sont déjà venues dans la région.
- ✓ 79% ont l'intention d'y revenir.
- ✓ 56% souhaitent être informées des activités futures

## Durée du séjour

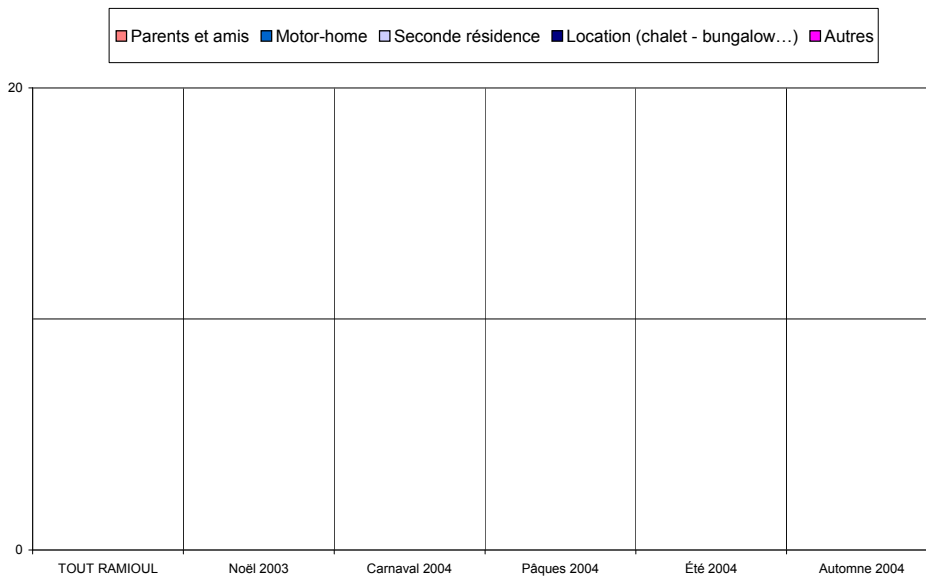


Le tourisme d'un jour prédomine largement, seuls 3% séjournent dans la région.

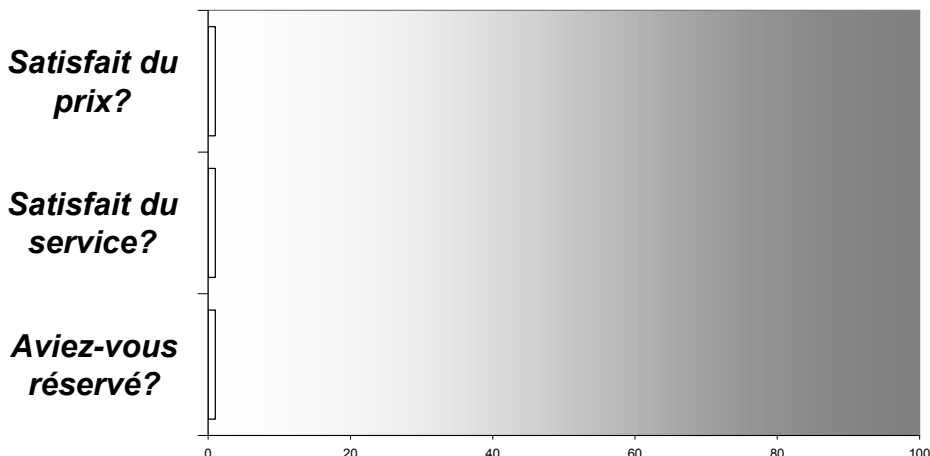
## Hébergement



Critère peu représentatif, donné à titre purement indicatif.

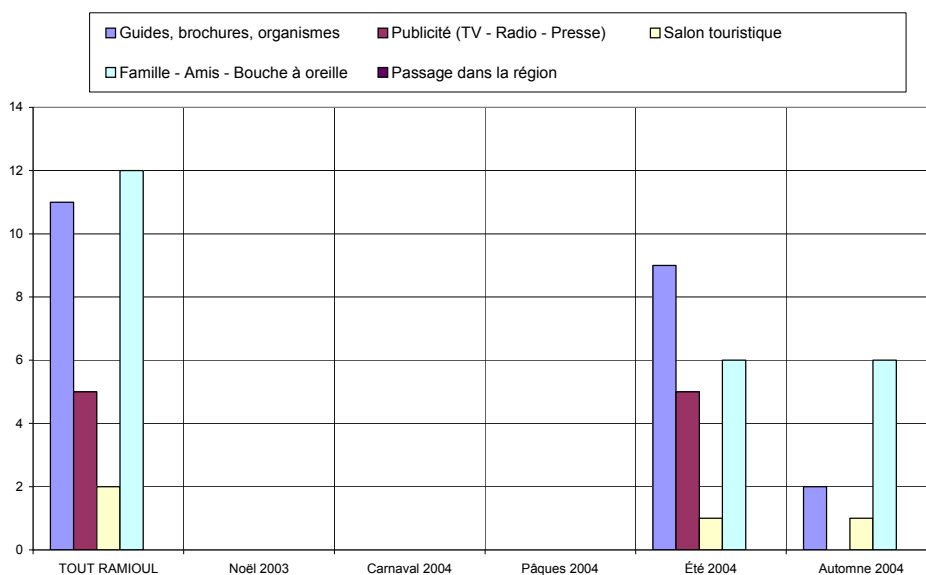


## Satisfaction en matière d'hébergement

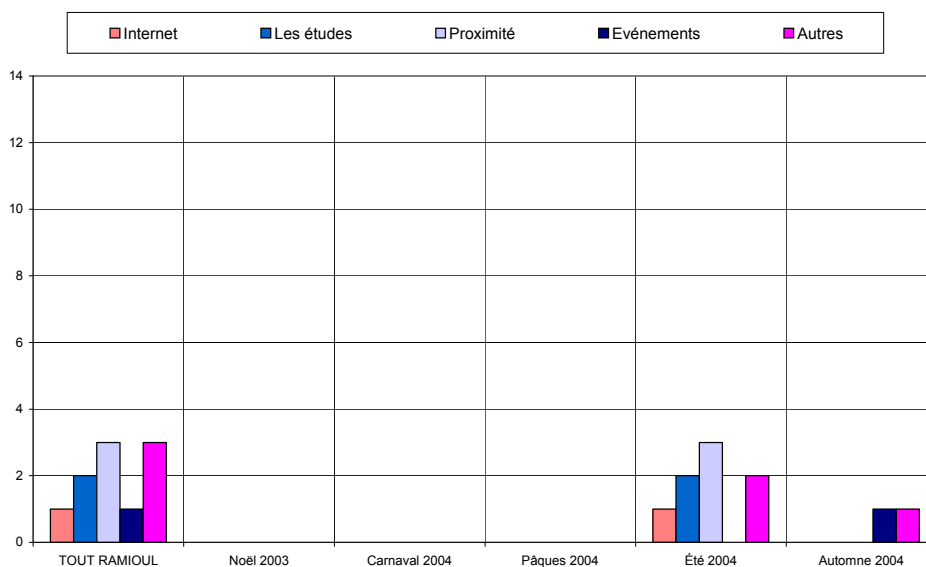


Critères peu représentatifs, donnés à titre purement indicatif.

## Sources d'information et de documentation



Les principales sources d'information sont le bouche à oreille (30%), les guides & brochures (28%) et la publicité (13%).



## ANALYSE VERTICALE – DIFFERENCES SIGNIFICATIVES

CRITERES	Année 2004 comparée à Année 2003	Année 2005 comparée à Année 2004
Nombre de questionnaire	1 vague d'enquêtes en moins	
Langue des questionnaires	Quasi exclusivité de questionnaires recueillis en français	
Région d'origine des personnes interrogées	De plus en plus de touristes domiciliés en Wallonie	
Région d'origine pour les visiteurs provenant de Belgique	Touristes provenant de la région liégeoise	
Région d'origine pour les visiteurs provenant de Hollande		
Caractéristiques des visiteurs interrogés		
Activités touristiques pratiquées		
Appréciation de l'endroit touristique		
Fréquentation		
Durée du séjour		
Hébergement		
Satisfaction en matière d'hébergement		
Sources d'information et de documentation		

## ANALYSE VERTICALE - QUESTIONS OUVERTES

	2003	2004	2005
<b>Points positifs</b>	Activités : 13 x		
	Guide : 5 x	Guide : 7 x	
		Interactivité : 6x	
<b>Points négatifs</b>		Flaques d'eau: 2 x :	

26 Questionnaires

34 Questionnaires

TOUT RAMIOUL	RAMIOUL		Noël 2003		Carnaval 2004		Pâques 2004		Été 2004		Automne 2004	
	Date : du au	23-juil 23-oct	du au		du au		du au		du au	23-juil 13-août	du au	23-oct 23-oct
<b>Langue du formulaire</b>												
Français	31	91,2%	0	-	0	-	0	-	21	87,5%	10	100,0%
Néerlandais	3	8,8%	0	-	0	-	0	-	3	12,5%	0	0,0%
Allemand	0	0,0%	0	-	0	-	0	-	0	0,0%	0	0,0%
<b>Nombres</b>	Entretiens	Jours	Entretiens	Jours	Entretiens	Jours	Entretiens	Jours	Entretiens	Jours	Entretiens	Jours
	34	4	0	0	0	0	0	0	24	3	10	1
									[8 Q. par jour sur 1 site(s)]		[10 Q. par jour sur 1 site(s)]	
<b>Domicile</b>												
Wallonie	29	85,3%	0	-	0	-	0	-	19	79,2%	10	100,0%
Flandre	2	5,9%	0	-	0	-	0	-	2	8,3%	0	0,0%
Communauté germanophone	0	0,0%	0	-	0	-	0	-	0	0,0%	0	0,0%
Région Bruxelloise	3	8,8%	0	-	0	-	0	-	3	12,5%	0	0,0%
Hollande	0	0,0%	0	-	0	-	0	-	0	0,0%	0	0,0%
France	0	0,0%	0	-	0	-	0	-	0	0,0%	0	0,0%
Allemagne	0	0,0%	0	-	0	-	0	-	0	0,0%	0	0,0%
Luxembourg	0	0,0%	0	-	0	-	0	-	0	0,0%	0	0,0%
Angleterre	0	0,0%	0	-	0	-	0	-	0	0,0%	0	0,0%
Autre	0	0,0%	0	-	0	-	0	-	0	0,0%	0	0,0%
<b>Zone postale belge</b>												
Bruxelles	2	6,1%	0	-	0	-	0	-	2	8,7%	0	0,0%
Antwerpen	0	0,0%	0	-	0	-	0	-	0	0,0%	0	0,0%
Leuven	1	3,0%	0	-	0	-	0	-	1	4,3%	0	0,0%
Liège	20	60,6%	0	-	0	-	0	-	12	52,2%	8	80,0%
Namur	6	18,2%	0	-	0	-	0	-	5	21,7%	1	10,0%
Charleroi	1	3,0%	0	-	0	-	0	-	0	0,0%	1	10,0%
Mons	2	6,1%	0	-	0	-	0	-	2	8,7%	0	0,0%
Brugge	1	3,0%	0	-	0	-	0	-	1	4,3%	0	0,0%
Gent	0	0,0%	0	-	0	-	0	-	0	0,0%	0	0,0%
<b>Zone postale néerlandaise</b>												
Amsterdam	0	-	0	-	0	-	0	-	0	-	0	-
Den Haag	0	-	0	-	0	-	0	-	0	-	0	-
Rotterdam	0	-	0	-	0	-	0	-	0	-	0	-
Breda	0	-	0	-	0	-	0	-	0	-	0	-
Eindhoven	0	-	0	-	0	-	0	-	0	-	0	-
Maastricht	0	-	0	-	0	-	0	-	0	-	0	-
Enschede	0	-	0	-	0	-	0	-	0	-	0	-
Zwolle	0	-	0	-	0	-	0	-	0	-	0	-
Groningen	0	-	0	-	0	-	0	-	0	-	0	-
<b>Zone postale allemande</b>												
Dresde	0	-	0	-	0	-	0	-	0	-	0	-
Berlin	0	-	0	-	0	-	0	-	0	-	0	-
Hambourg	0	-	0	-	0	-	0	-	0	-	0	-
Hanovre	0	-	0	-	0	-	0	-	0	-	0	-
Düsseldorf	0	-	0	-	0	-	0	-	0	-	0	-
Cologne	0	-	0	-	0	-	0	-	0	-	0	-
Francofort	0	-	0	-	0	-	0	-	0	-	0	-
Stuttgart	0	-	0	-	0	-	0	-	0	-	0	-
Munich	0	-	0	-	0	-	0	-	0	-	0	-
Nuremberg	0	-	0	-	0	-	0	-	0	-	0	-
<b>Age</b>												
moins de 16 ans	0	0,0%	0	-	0	-	0	-	0	0,0%	0	0,0%
de 17 à 25 ans	3	8,8%	0	-	0	-	0	-	3	12,5%	0	0,0%
de 26 à 40 ans	15	44,1%	0	-	0	-	0	-	9	37,5%	6	60,0%
de 41 à 60 ans	13	38,2%	0	-	0	-	0	-	9	37,5%	4	40,0%
plus de 60 ans	3	8,8%	0	-	0	-	0	-	3	12,5%	0	0,0%
<b>Profession</b>												
Etudiant	3	8,8%	0	-	0	-	0	-	3	12,5%	0	0,0%
Sans profession	1	2,9%	0	-	0	-	0	-	1	4,2%	0	0,0%
Indépendant	3	8,8%	0	-	0	-	0	-	2	8,3%	1	10,0%
Salarié	15	44,1%	0	-	0	-	0	-	8	33,3%	7	70,0%
Pensionné	5	14,7%	0	-	0	-	0	-	5	20,8%	0	0,0%
Fonctionnaire	7	20,6%	0	-	0	-	0	-	5	20,8%	2	20,0%
<b>Moyen de Transport</b>												
Véhicule individuel	31	91,2%	0	-	0	-	0	-	22	91,7%	9	90,0%
Véhicule de groupe	1	2,9%	0	-	0	-	0	-	0	0,0%	1	10,0%
Transport en commun	2	5,9%	0	-	0	-	0	-	2	8,3%	0	0,0%
A pieds	0	0,0%	0	-	0	-	0	-	0	0,0%	0	0,0%
<b>Groupe</b>												
individuellement	4	11,8%	0	-	0	-	0	-	4	16,7%	0	0,0%
en couple	3	8,8%	0	-	0	-	0	-	1	4,2%	2	20,0%
en famille	23	67,6%	0	-	0	-	0	-	18	75,0%	5	50,0%
avec des amis	2	5,9%	0	-	0	-	0	-	1	4,2%	1	10,0%
en groupe	2	5,9%	0	-	0	-	0	-	0	0,0%	2	20,0%
<b>Raison de la visite</b>												
professionnelle	3	8,8%	0	-	0	-	0	-	3	12,5%	0	0,0%
touristique	31	91,2%	0	-	0	-	0	-	21	87,5%	10	100,0%
shopping	0	0,0%	0	-	0	-	0	-	0	0,0%	0	0,0%
<b>1ère visite ?</b>												
Oui	11	32,4%	0	-	0	-	0	-	8	33,3%	3	30,0%
Non	23	67,6%	0	-	0	-	0	-	16	66,7%	7	70,0%
<b>Activités pratiquées</b>												
Visites culturelles	20	39,2%	0	-	0	-	0	-	14	43,8%	6	31,6%
Repas gastronomiques	5	9,8%	0	-	0	-	0	-	2	6,3%	3	15,8%
Loisirs	9	17,6%	0	-	0	-	0	-	4	12,5%	5	26,3%
Promenades	14	27,5%	0	-	0	-	0	-	10	31,3%	4	21,1%
Activités sportives	3	5,9%	0	-	0	-	0	-	2	6,3%	1	5,3%

<b>Durée du séjour</b>										
Un jour	33	97,1%	0	-	0	-	23	95,8%	10	100,0%
Plus de 1 jour (sans préciser)	0	0,0%	0	-	0	-	0	0,0%	0	0,0%
moins d'une semaine	0	0,0%	0	-	0	-	0	0,0%	0	0,0%
une semaine	1	2,9%	0	-	0	-	1	4,2%	0	0,0%
une à deux semaines	0	0,0%	0	-	0	-	0	0,0%	0	0,0%
deux à trois semaines	0	0,0%	0	-	0	-	0	0,0%	0	0,0%
trois semaines à un mois	0	0,0%	0	-	0	-	0	0,0%	0	0,0%
plus de un mois	0	0,0%	0	-	0	-	0	0,0%	0	0,0%
<b>Distance</b>										
moins de 10 km	0	0,0%	0	-	0	-	0	0,0%	0	-
de 10 à 50 km	1	100,0%	0	-	0	-	1	100,0%	0	-
plus de 50 km	0	0,0%	0	-	0	-	0	0,0%	0	-
<b>Hébergement</b>										
Chambres d'hôtes - Gîtes - Meublés	1	100,0%	0	-	0	-	1	100,0%	0	-
Hôtel	0	0,0%	0	-	0	-	0	0,0%	0	-
Camping	0	0,0%	0	-	0	-	0	0,0%	0	-
Village de vacances	0	0,0%	0	-	0	-	0	0,0%	0	-
Auberge de jeunesse	0	0,0%	0	-	0	-	0	0,0%	0	-
Parents et amis	0	0,0%	0	-	0	-	0	0,0%	0	-
Motor-home	0	0,0%	0	-	0	-	0	0,0%	0	-
Seconde résidence	0	0,0%	0	-	0	-	0	0,0%	0	-
Location (chalet - bungalow...)	0	0,0%	0	-	0	-	0	0,0%	0	-
Autres	0	0,0%	0	-	0	-	0	0,0%	0	-
<b>Services OK ?</b>										
Oui	1	100,0%	0	-	0	-	1	100,0%	0	-
Non	0	0,0%	0	-	0	-	0	0,0%	0	-
<b>Prix OK ?</b>										
Oui	1	100,0%	0	-	0	-	1	100,0%	0	-
Non	0	0,0%	0	-	0	-	0	0,0%	0	-
<b>Réservation</b>										
Oui	1	100,0%	0	-	0	-	1	100,0%	0	-
Non	0	0,0%	0	-	0	-	0	0,0%	0	-
<b>Déjà visité le site ?</b>										
Oui	8	80,0%	0	-	0	-	7	77,8%	1	100,0%
Non	2	20,0%	0	-	0	-	2	22,2%	0	0,0%
<b>Source d'info</b>										
Guides, brochures, organismes	11	27,5%	0	-	0	-	9	31,0%	2	18,2%
Publicité (TV - Radio - Presse)	5	12,5%	0	-	0	-	5	17,2%	0	0,0%
Salon touristique	2	5,0%	0	-	0	-	1	3,4%	1	9,1%
Famille - Amis - Bouche à oreille	12	30,0%	0	-	0	-	6	20,7%	6	54,5%
Passage dans la région	0	0,0%	0	-	0	-	0	0,0%	0	0,0%
Internet	1	2,5%	0	-	0	-	1	3,4%	0	0,0%
Les études	2	5,0%	0	-	0	-	2	6,9%	0	0,0%
Proximité	3	7,5%	0	-	0	-	3	10,3%	0	0,0%
Evénements	1	2,5%	0	-	0	-	0	0,0%	1	9,1%
Autres	3	7,5%	0	-	0	-	2	6,9%	1	9,1%
<b>Appréciation</b>										
très faible	0	0,0%	0	-	0	-	0	0,0%	0	0,0%
faible	0	0,0%	0	-	0	-	0	0,0%	0	0,0%
moyenne	0	0,0%	0	-	0	-	0	0,0%	0	0,0%
bonne	15	50,0%	0	-	0	-	12	50,0%	3	50,0%
très bonne	15	50,0%	0	-	0	-	12	50,0%	3	50,0%
<b>Intention de revenir</b>										
Oui	23	79,3%	0	-	0	-	19	82,6%	4	66,7%
Non	6	20,7%	0	-	0	-	4	17,4%	2	33,3%
<b>Info ?</b>										
Oui	19	55,9%	0	-	0	-	13	54,2%	6	60,0%
Non	15	44,1%	0	-	0	-	11	45,8%	4	40,0%

RAMIOUL	[Site N°] 1.15 Organisme	[Site N°] 2.4.s Pt faible Site/Rég	[Site N°] 2.5.s Pt FORT Site/Rég	[Site N°] 3.1 Commentaires
Site N° : 33	33.4 Via Internet	33.4 trop de monde	33.5 visite adaptée à tous, guide super.beaucoup d'infos	33.5 pas encore
Campagne : 2		33.4 plus d'installations de l'internet	33.5 très vivant et interactif	33.5 faire plus de pub
du		33.4 pas adapté à tous les âges	33.5 très bon guide et très bon outil interactif	33.4 stages très très bien organisés,rassurant pour les parents,amusant pour les enfants
23-juil-04		33.4 mise en place de la nouvelle exposition	33.5 interactif, animation, facile d'accès	33.4 publications plus axées sur les adultes
au		33.4 longueur des explications	33.5 clarté,simplicité,attractif pour adultes et enfants	33.4 personnel très accueillant
23-oct-04		33.4 l'eau à l'entrée de la grotte	33.4 très intéressant pour les enfants comme pour les adultes	33.4 personnel flamand alors que chômage en Wallonie
		33.4 groupe trop important dans la grotte (visite)	33.4 tout	33.4 éviter de laisser patauger les visiteurs dans l'eau de la grotte
		33.4 aucun	33.4 stages organisés ici	33.4 bon guide et très bonnes explications
			33.4 site interactif,intéressant pour nos petits enfants	33.4 améliorer la sécurité (nuit)
			33.4 propreté musée	
			33.4 original	
			33.4 musée.film	
			33.4 musée très intéressant	
			33.4 le décor	
			33.4 intérêt,activités	
			33.4 interactivité	
			33.4 interactivité	
			33.4 grotte	
			33.4 convivialité et interactivité entre guides et visiteurs	
			33.4 beaucoup d'activités pour les enfants	
			33.4 ateliers	
			33.4 aspect pédagogique sans être trop rébarbatif)	
			33.4 animations, animateurs dévoués	