

AMBLEVE & SPA



Palogne, Remouchamps, Spa et Stavelot

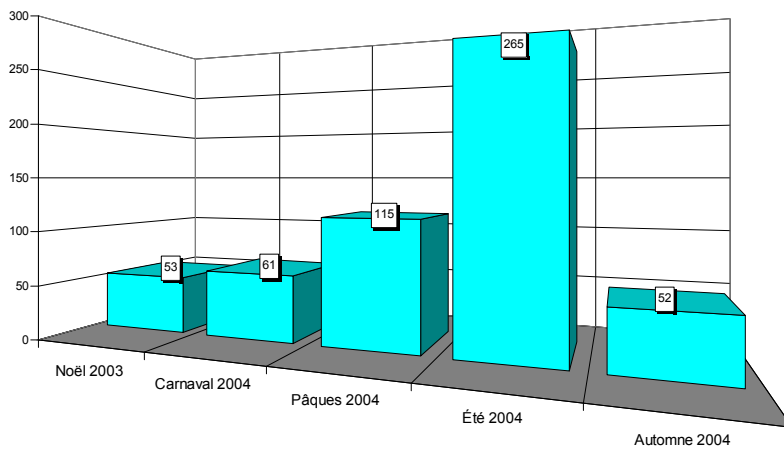


Situation en province de Liège

AMBLEVE & SPA

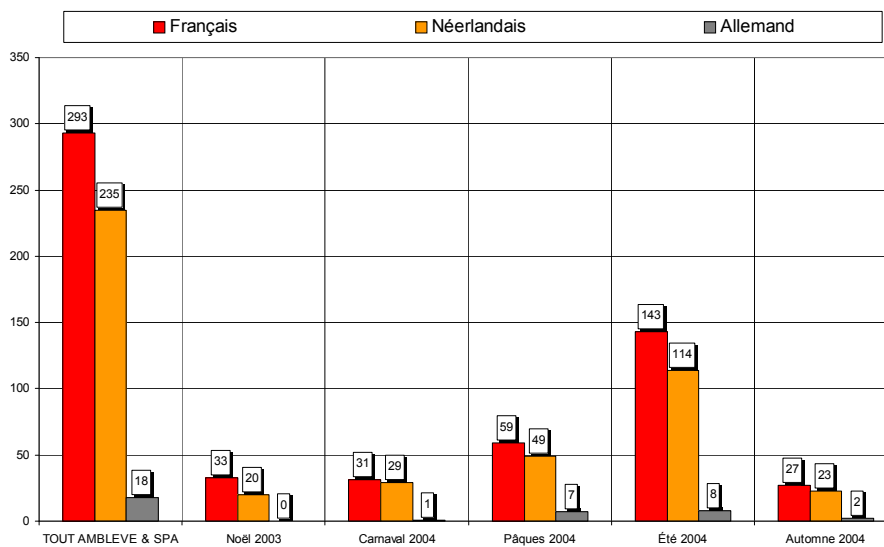


Nombre de questionnaires, saison par saison



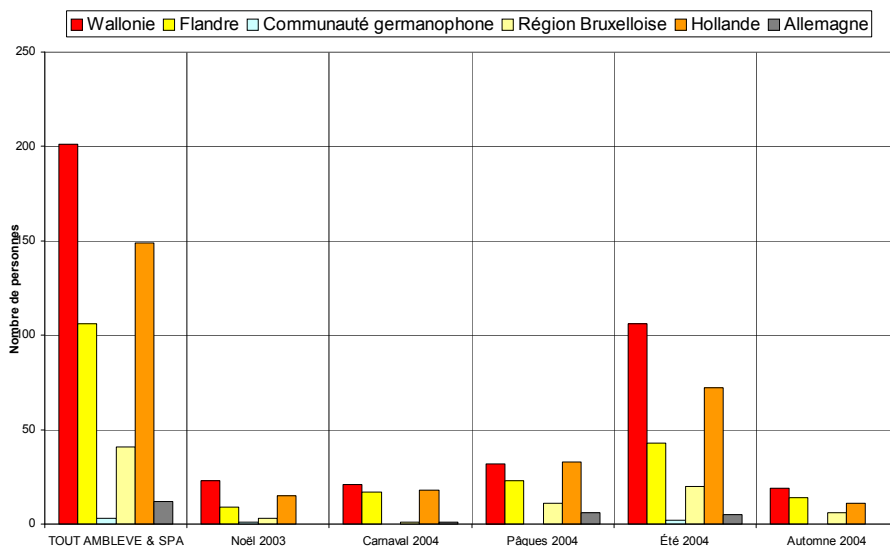
Au total, 546 questionnaires ont été recueillis en 5 vagues d'enquêtes (15 jours d'entretiens). Cet échantillon est globalement représentatif.

Langue des questionnaires



54% des questionnaires sont complétés en français, 43% en néerlandais et 3% en allemand.

Région d'origine des personnes interrogées



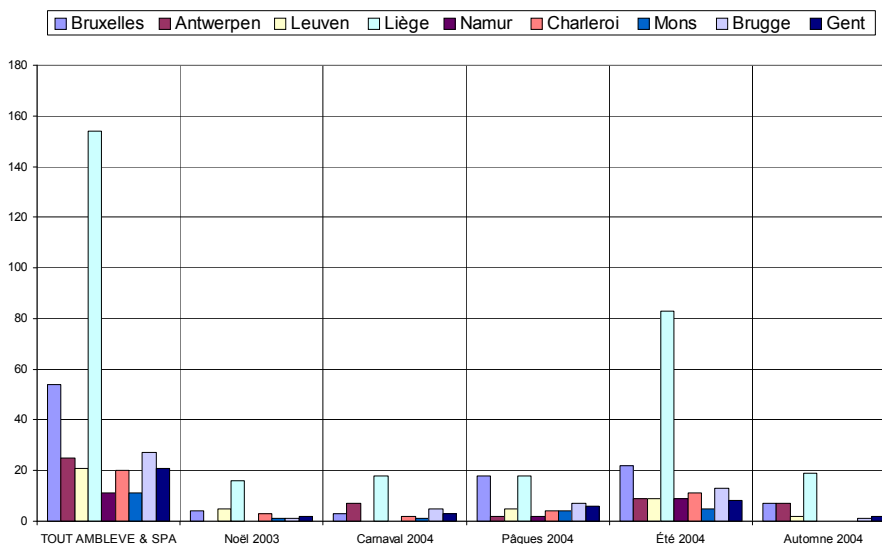
37% des personnes interrogées sont domiciliés en Wallonie, 27% en Hollande et 19% en Flandre.

Région d'origine pour les visiteurs provenant de Belgique

Dans les graphiques et les commentaires qui suivent, les « régions » sont définies par le premier chiffre du code postal :

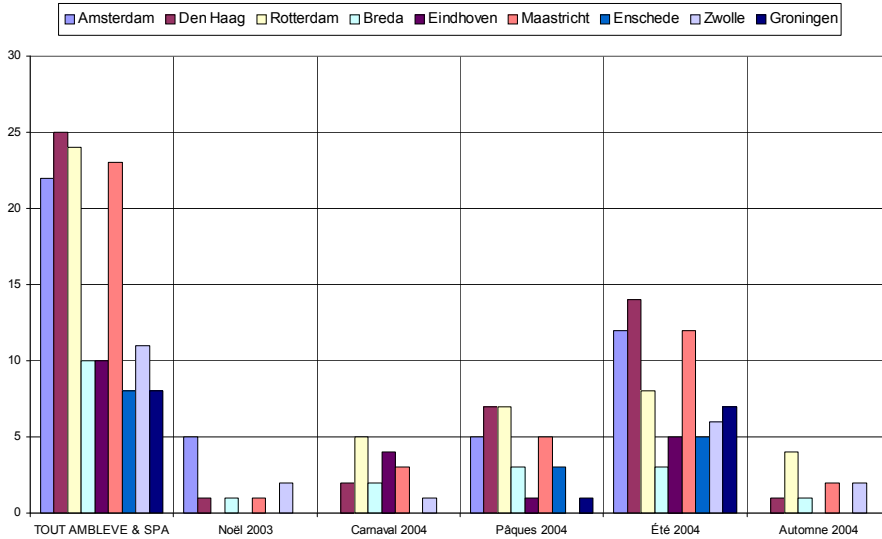
- ✓ la « région de Bruxelles » comprend les communes dont le numéro commence par le chiffre 1,
- ✓ la « région d'Anvers » comprend les communes dont le numéro commence par 2,
- ✓ la « région de Louvain », les communes dont le numéro commence par 3 et comprend donc le Limbourg,
- ✓ la « région de Liège », les communes dont le numéro commence par 4, y compris donc les Cantons de l'Est,
- ✓ la « région de Namur », les communes dont le numéro commence par 5,
- ✓ la « région de Charleroi », les communes dont le numéro commence par 6, donc également des communes du Luxembourg,
- ✓ la « région de Mons », les communes dont le numéro commence par 7,
- ✓ la « région de Bruges », les communes dont le numéro commence par 8,
- ✓ la « région de Gand », les communes dont le numéro commence par 9.

De même, les « régions » de Hollande sont également définies par le premier chiffre du code postal : Amsterdam, 1 ; La Haye, 2 ; Maastricht, 6 etc.



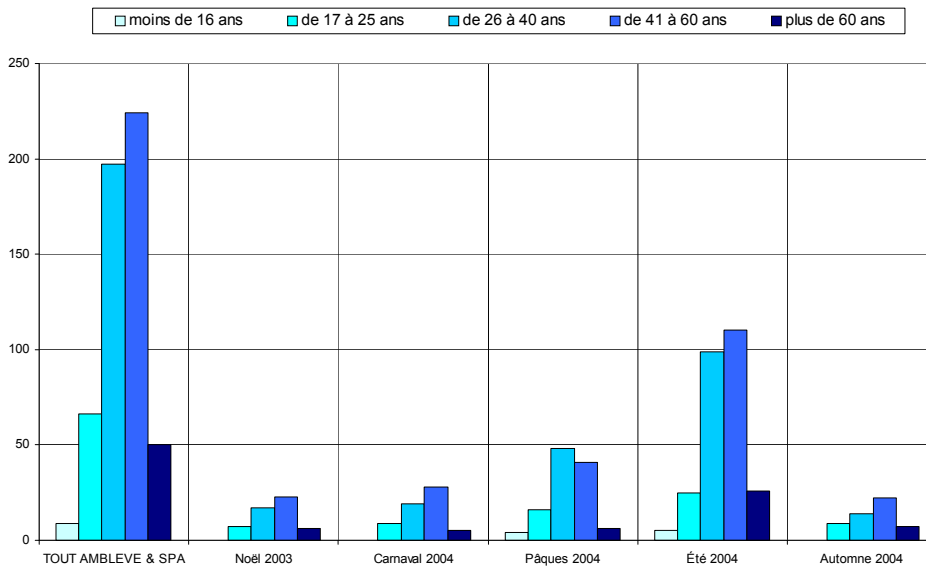
Les visiteurs belges proviennent principalement des régions liégeoise (45%) et bruxelloise (16%).

Région d'origine pour les visiteurs provenant de Hollande

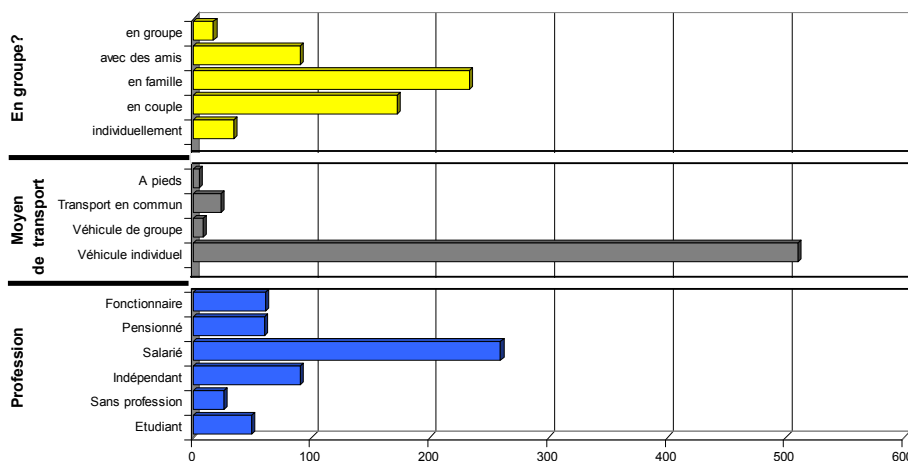


Les visiteurs hollandais proviennent de toutes les régions de Hollande.

Caractéristiques des visiteurs interrogés

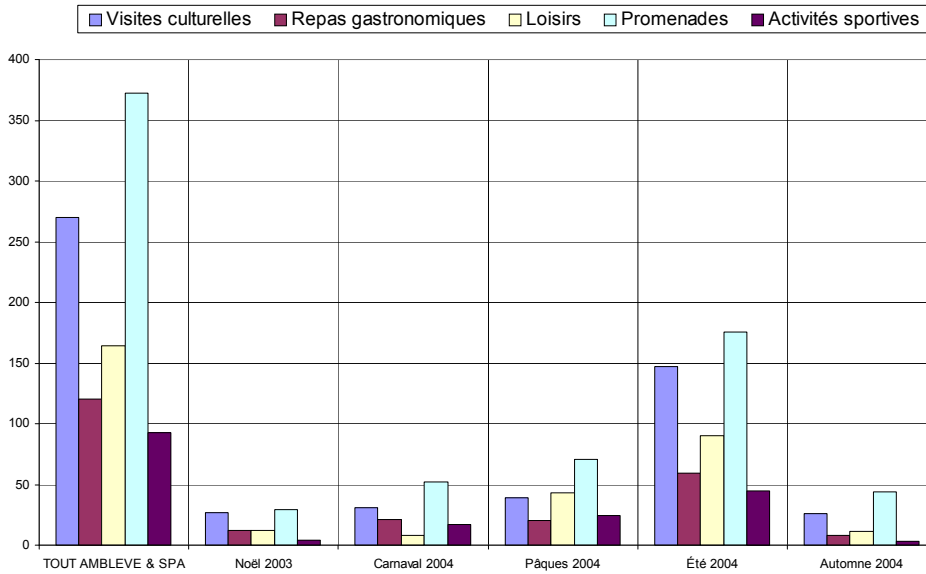


Les tranches d'âge des 41-60 ans et des 26-40 ans prédominent.



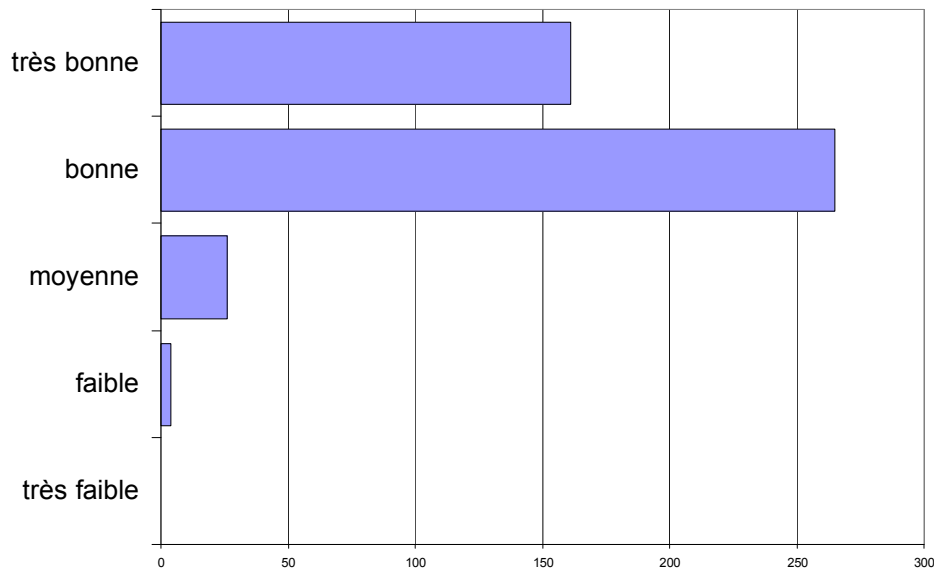
- ✓ 74% des personnes interrogées viennent en couple ou en famille.
- ✓ Le véhicule individuel est le moyen de transport le plus fréquent (93%); les transports en commun sont utilisés dans 4% des cas seulement.
- ✓ Les salariés sont les plus nombreux (48%). Les autres catégories sont assez bien réparties.

Activités touristiques pratiquées



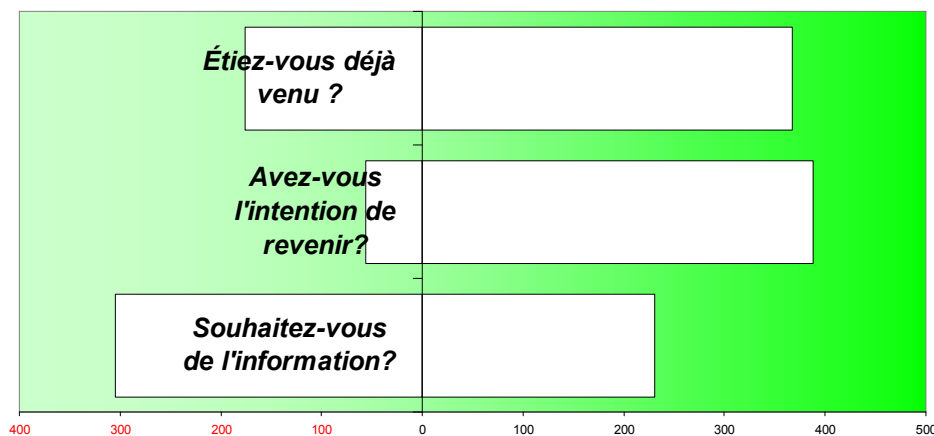
Promenades et visites culturelles sont les activités les plus fréquemment (elles cumulent 63% des réponses). Les autres types d'activité jouent également un rôle non négligeable.

Appréciation de l'endroit touristique



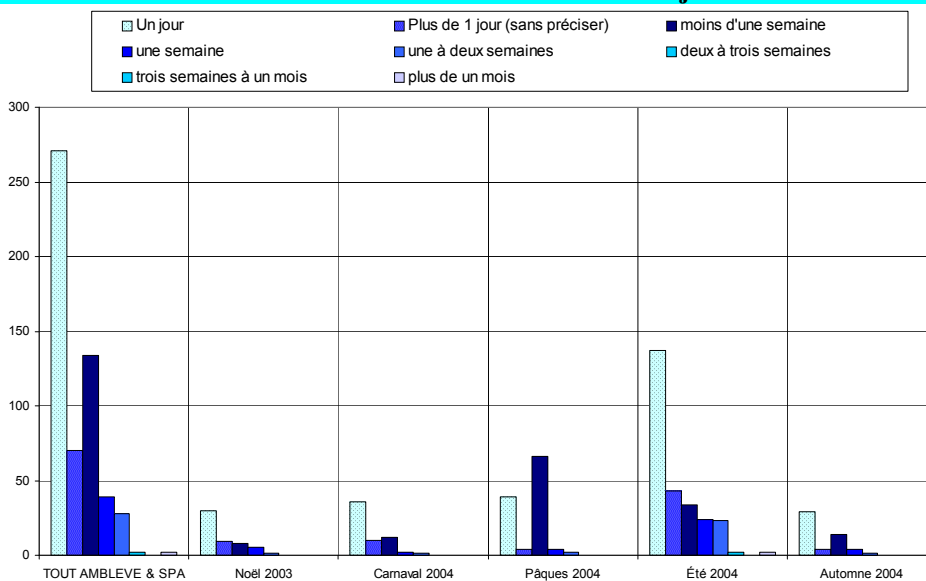
L'appréciation des visiteurs est bonne à très bonne.

Fréquentation



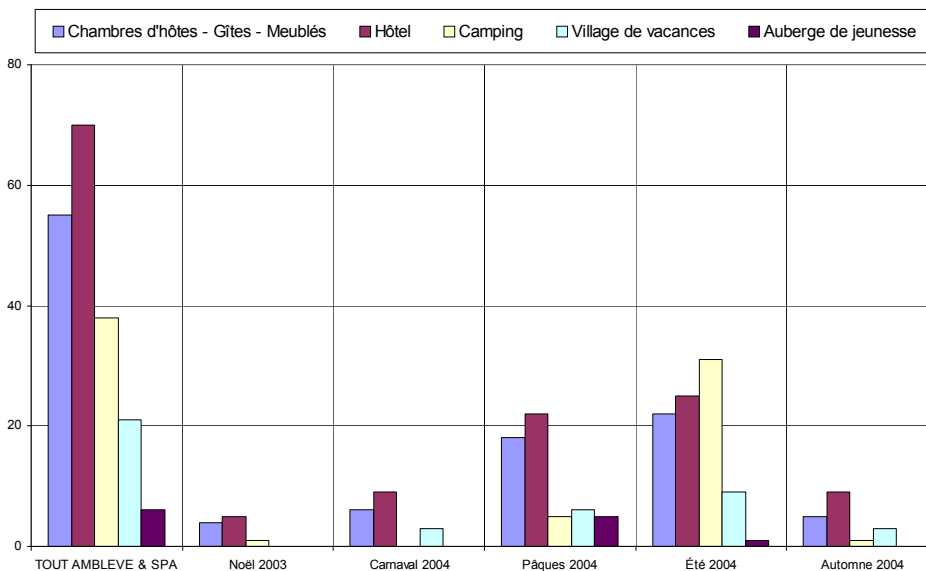
- ✓ 68% des personnes interrogées sont déjà venues dans la région.
- ✓ 87% ont l'intention d'y revenir.
- ✓ 43% souhaitent être informées des activités futures.

Durée du séjour

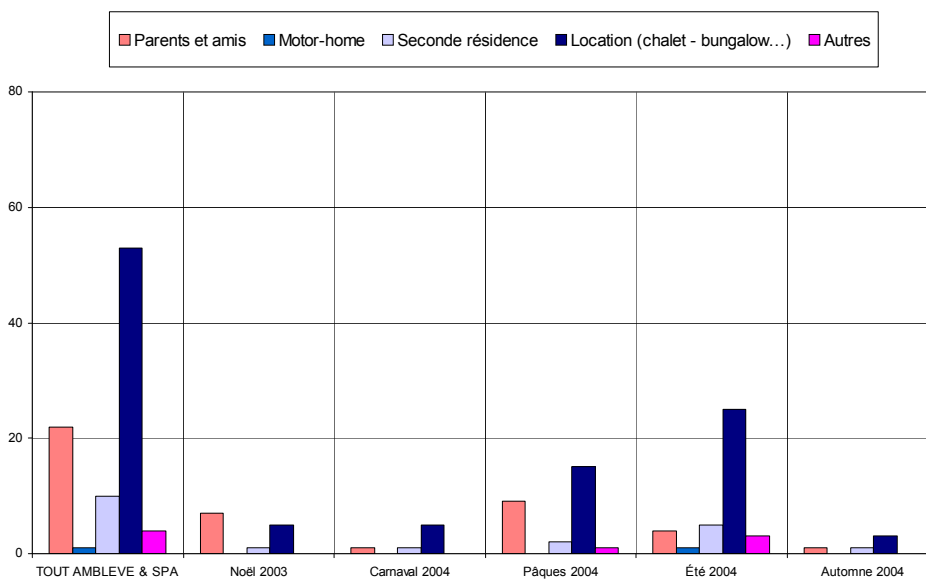


Tourisme d'un jour et tourisme résidentiel représentent chacun 50%.

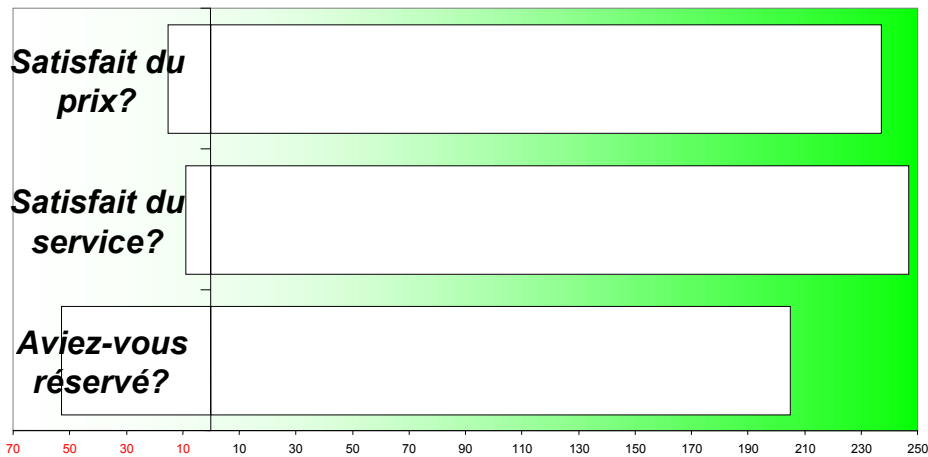
Hébergement



Les types d'hébergement les plus fréquentés sont les hôtels (25%), les chambres d'hôtes & gîtes (20%) et ensuite les locations (19%) et les campings (14%).

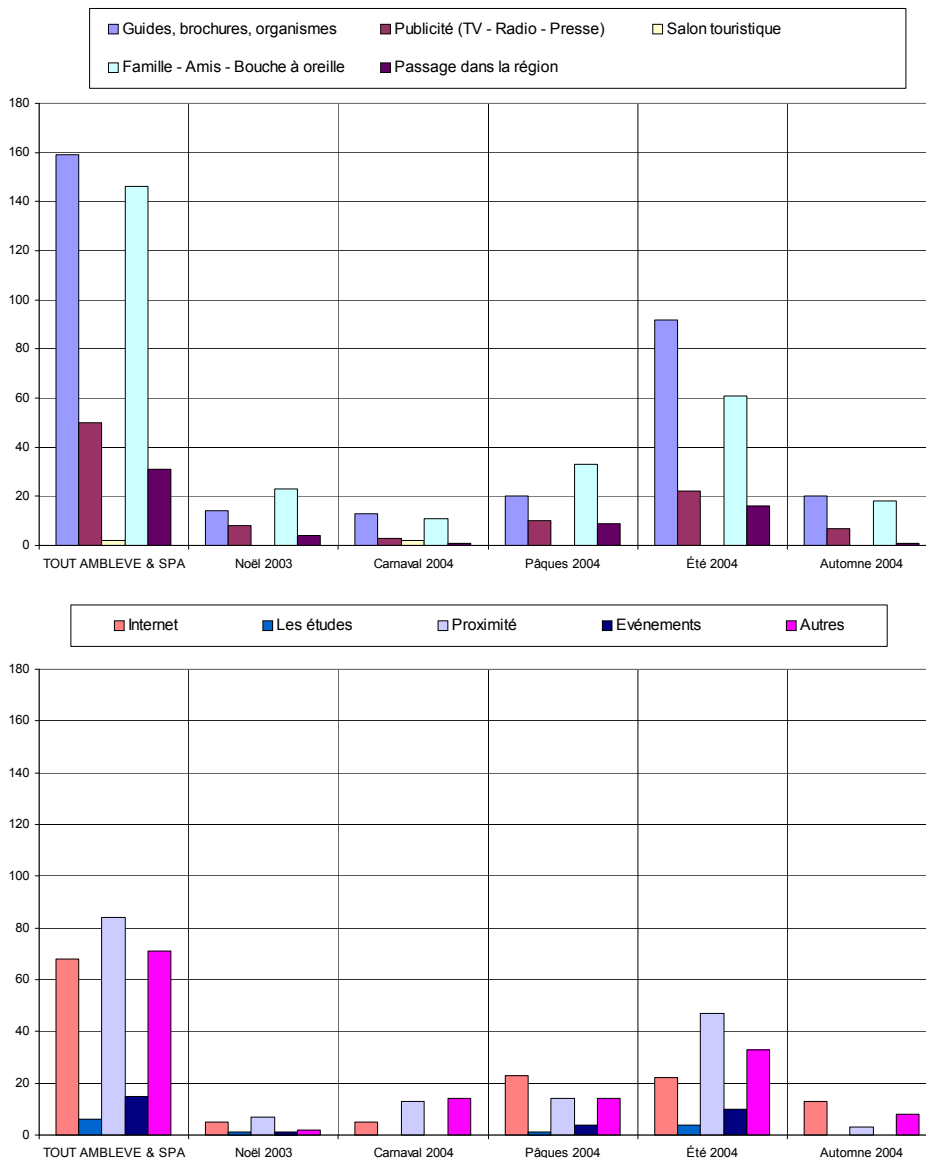


Satisfaction en matière d'hébergement



Le taux de satisfaction concernant l'hébergement est très élevé tant au niveau du prix que des services offerts.
Remarque : Il y a 80% de réservations.

Sources d'information et de documentation



Les principales sources d'information sont les guides & brochures (25%), le bouche à oreille (23%) et l'Internet (11%)

ANALYSE VERTICALE – DIFFERENCES SIGNIFICATIVES

CRITERES	Année 2004 comparée à Année 2003	Année 2005 comparée à Année 2004
Nombre de questionnaire	Moins de questionnaires (moins de jours d'entretiens)	
Langue des questionnaires		
Région d'origine des personnes interrogées		
Région d'origine pour les visiteurs provenant de Belgique		
Région d'origine pour les visiteurs provenant de Hollande		
Caractéristiques des visiteurs interrogés	Public plus âgé	
Activités touristiques pratiquées		
Appréciation de l'endroit touristique		
Fréquentation	Moins de demandes d'informations	
Durée du séjour		
Hébergement	Hausse des locations	
Satisfaction en matière d'hébergement		
Sources d'information et de documentation	Régression du bouche à oreille, progression de l'Internet	

TOUT AMBLEVE & SPA	AMBLEVE & SPA		Noël 2003		Carnaval 2004		Pâques 2004		Été 2004		Automne 2004	
	Date : du au	27-déc 17-oct	du au	27-déc 28-déc	du au	27-févr 29-févr	du au	10-avr 11-avr	du au	21-juil 15-août	du au	16-oct 17-oct
Langue du formulaire												
Français	293	53,7%	33	62,3%	31	50,8%	59	51,3%	143	54,0%	27	51,9%
Néerlandais	235	43,0%	20	37,7%	29	47,5%	49	42,6%	114	43,0%	23	44,2%
Allemand	18	3,3%	0	0,0%	1	1,6%	7	6,1%	8	3,0%	2	3,8%
Nombres	Entretiens	Jours	Entretiens	Jours	Entretiens	Jours	Entretiens	Jours	Entretiens	Jours	Entretiens	Jours
	546	15	53	2	61	3	115	2	265	6	52	2
			[27 Q. par jour sur 3 site(s)]		[20 Q. par jour sur 3 site(s)]		[58 Q. par jour sur 4 site(s)]		[44 Q. par jour sur 4 site(s)]		[26 Q. par jour sur 3 site(s)]	
Domicile												
Wallonie	201	36,8%	23	43,4%	21	34,4%	32	27,8%	106	40,0%	19	36,5%
Flandre	106	19,4%	9	17,0%	17	27,9%	23	20,0%	43	16,2%	14	26,9%
Communauté germanophone	3	0,5%	1	1,9%	0	0,0%	0	0,0%	2	0,8%	0	0,0%
Région Bruxelloise	41	7,5%	3	5,7%	1	1,6%	11	9,6%	20	7,5%	6	11,5%
Hollande	149	27,3%	15	28,3%	18	29,5%	33	28,7%	72	27,2%	11	21,2%
France	14	2,6%	1	1,9%	2	3,3%	3	2,6%	8	3,0%	0	0,0%
Allemagne	12	2,2%	0	0,0%	1	1,6%	6	5,2%	5	1,9%	0	0,0%
Luxembourg	2	0,4%	0	0,0%	0	0,0%	0	0,0%	2	0,8%	0	0,0%
Angleterre	8	1,5%	1	1,9%	1	1,6%	3	2,6%	3	1,1%	0	0,0%
Autre	10	1,8%	0	0,0%	0	0,0%	4	3,5%	4	1,5%	2	3,8%
Zone postale belge												
Bruxelles	54	15,7%	4	12,5%	3	7,7%	18	27,3%	22	13,0%	7	18,4%
Antwerpen	25	7,3%	0	0,0%	7	17,9%	2	3,0%	9	5,3%	7	18,4%
Leuven	21	6,1%	5	15,6%	0	0,0%	5	7,6%	9	5,3%	2	5,3%
Liège	154	44,8%	16	50,0%	18	46,2%	18	27,3%	83	49,1%	19	50,0%
Namur	11	3,2%	0	0,0%	0	0,0%	2	3,0%	9	5,3%	0	0,0%
Charleroi	20	5,8%	3	9,4%	2	5,1%	4	6,1%	11	6,5%	0	0,0%
Mons	11	3,2%	1	3,1%	1	2,6%	4	6,1%	5	3,0%	0	0,0%
Brugge	27	7,8%	1	3,1%	5	12,8%	7	10,6%	13	7,7%	1	2,6%
Gent	21	6,1%	2	6,3%	3	7,7%	6	9,1%	8	4,7%	2	5,3%
Zone postale néerlandaise												
Amsterdam	22	15,6%	5	50,0%	0	0,0%	5	15,6%	12	16,7%	0	0,0%
Den Haag	25	17,7%	1	10,0%	2	11,8%	7	21,9%	14	19,4%	1	10,0%
Rotterdam	24	17,0%	0	0,0%	5	29,4%	7	21,9%	8	11,1%	4	40,0%
Breda	10	7,1%	1	10,0%	2	11,8%	3	9,4%	3	4,2%	1	10,0%
Eindhoven	10	7,1%	0	0,0%	4	23,5%	1	3,1%	5	6,9%	0	0,0%
Maastricht	23	16,3%	1	10,0%	3	17,6%	5	15,6%	12	16,7%	2	20,0%
Enschede	8	5,7%	0	0,0%	0	0,0%	3	9,4%	5	6,9%	0	0,0%
Zwolle	11	7,8%	2	20,0%	1	5,9%	0	0,0%	6	8,3%	2	20,0%
Groningen	8	5,7%	0	0,0%	0	0,0%	1	3,1%	7	9,7%	0	0,0%
Zone postale allemande												
Dresde	0	0,0%	0	-	0	-	0	-	0	-	0	-
Berlin	2	16,7%	0	-	0	-	1	-	1	-	0	-
Hambourg	0	0,0%	0	-	0	-	0	-	0	-	0	-
Hanovre	1	8,3%	0	-	0	-	0	-	1	-	0	-
Düsseldorf	1	8,3%	0	-	0	-	1	-	0	-	0	-
Cologne	8	66,7%	0	-	1	-	4	-	3	-	0	-
Francfort	0	0,0%	0	-	0	-	0	-	0	-	0	-
Stuttgart	0	0,0%	0	-	0	-	0	-	0	-	0	-
Munich	0	0,0%	0	-	0	-	0	-	0	-	0	-
Nuremberg	0	0,0%	0	-	0	-	0	-	0	-	0	-
Age												
moins de 16 ans	9	1,6%	0	0,0%	0	0,0%	4	3,5%	5	1,9%	0	0,0%
de 17 à 25 ans	66	12,1%	7	13,2%	9	14,8%	16	13,9%	25	9,4%	9	17,3%
de 26 à 40 ans	197	36,1%	17	32,1%	19	31,1%	48	41,7%	99	37,4%	14	26,9%
de 41 à 60 ans	224	41,0%	23	43,4%	28	45,9%	41	35,7%	110	41,5%	22	42,3%
plus de 60 ans	50	9,2%	6	11,3%	5	8,2%	6	5,2%	26	9,8%	7	13,5%
Profession												
Etudiant	49	9,0%	4	7,5%	3	4,9%	18	15,8%	22	8,3%	2	3,8%
Sans profession	26	4,8%	2	3,8%	1	1,6%	6	5,3%	14	5,3%	3	5,8%
Indépendant	90	16,5%	10	18,9%	13	21,3%	22	19,3%	37	14,0%	8	15,4%
Salarié	259	47,5%	24	45,3%	30	49,2%	59	51,8%	119	44,9%	27	51,9%
Pensionné	60	11,0%	7	13,2%	8	13,1%	5	4,4%	31	11,7%	9	17,3%
Fonctionnaire	61	11,2%	6	11,3%	6	9,8%	4	3,5%	42	15,8%	3	5,8%
Moyen de Transport												
Véhicule individuel	510	93,4%	49	92,5%	56	91,8%	107	93,0%	252	95,1%	46	88,5%
Véhicule de groupe	8	1,5%	0	0,0%	1	1,6%	2	1,7%	4	1,5%	1	1,9%
Transport en commun	23	4,2%	4	7,5%	4	6,6%	5	4,3%	7	2,6%	3	5,8%
A pieds	5	0,9%	0	0,0%	0	0,0%	1	0,9%	2	0,8%	2	3,8%
Groupe												
individuellement	34	6,2%	6	11,3%	8	13,1%	3	2,6%	13	4,9%	4	7,7%
en couple	172	31,5%	12	22,6%	26	42,6%	32	27,8%	83	31,3%	19	36,5%
en famille	233	42,7%	30	56,6%	14	23,0%	54	47,0%	122	46,0%	13	25,0%
avec des amis	90	16,5%	4	7,5%	12	19,7%	24	20,9%	41	15,5%	9	17,3%
en groupe	17	3,1%	1	1,9%	1	1,6%	2	1,7%	6	2,3%	7	13,5%
Raison de la visite												
professionnelle	10	1,8%	3	5,8%	0	0,0%	0	0,0%	4	1,5%	3	6,0%
touristique	529	97,4%	48	92,3%	61	100,0%	113	98,3%	261	98,5%	46	92,0%
shopping	4	0,7%	1	1,9%	0	0,0%	2	1,7%	0	0,0%	1	2,0%
1ère visite ?												
Oui	176	32,4%	13	25,0%	19	31,1%	37	32,5%	87	33,0%	20	38,5%
Non	367	67,6%	39	75,0%	42	68,9%	77	67,5%	177	67,0%	32	61,5%
Activités pratiquées												
Visites culturelles	270	26,5%	27	32,1%	31	24,0%	39	19,8%	147	28,4%	26	28,3%
Repas gastronomiques	120	11,8%	12	14,3%	21	16,3%	20	10,2%	59	11,4%	8	8,7%
Loisirs	164	16,1%	12	14,3%	8	6,2%	43	21,8%	90	17,4%	11	12,0%
Promenades	372	36,5%	29	34,5%	52	40,3%	71	36,0%	176	34,0%	44	47,8%
Activités sportives	93	9,1%	4	4,8%	17	13,2%	24	12,2%	45	8,7%	3	3,3%

Durée du séjour												
Un jour	271	49,6%	30	56,6%	36	59,0%	39	33,9%	137	51,7%	29	55,8%
Plus de 1 jour (sans préciser)	70	12,8%	9	17,0%	10	16,4%	4	3,5%	43	16,2%	4	7,7%
moins d'une semaine	134	24,5%	8	15,1%	12	19,7%	66	57,4%	34	12,8%	14	26,9%
une semaine	39	7,1%	5	9,4%	2	3,3%	4	3,5%	24	9,1%	4	7,7%
une à deux semaines	28	5,1%	1	1,9%	1	1,6%	2	1,7%	23	8,7%	1	1,9%
deux à trois semaines	2	0,4%	0	0,0%	0	0,0%	0	0,0%	2	0,8%	0	0,0%
trois semaines à un mois	0	0,0%	0	0,0%	0	0,0%	0	0,0%	0	0,0%	0	0,0%
plus de un mois	2	0,4%	0	0,0%	0	0,0%	0	0,0%	2	0,8%	0	0,0%
Distance												
moins de 10 km	134	47,0%	13	56,5%	8	32,0%	40	47,1%	59	45,7%	14	60,9%
de 10 à 50 km	125	43,9%	8	34,8%	16	64,0%	35	41,2%	60	46,5%	6	26,1%
plus de 50 km	26	9,1%	2	8,7%	1	4,0%	10	11,8%	10	7,8%	3	13,0%
Hébergement												
Chambres d'hôtes - Gîtes - Meublés	55	19,6%	4	17,4%	6	24,0%	18	21,7%	22	17,5%	5	21,7%
Hôtel	70	25,0%	5	21,7%	9	36,0%	22	26,5%	25	19,8%	9	39,1%
Camping	38	13,6%	1	4,3%	0	0,0%	5	6,0%	31	24,6%	1	4,3%
Village de vacances	21	7,5%	0	0,0%	3	12,0%	6	7,2%	9	7,1%	3	13,0%
Auberge de jeunesse	6	2,1%	0	0,0%	0	0,0%	5	6,0%	1	0,8%	0	0,0%
Parents et amis	22	7,9%	7	30,4%	1	4,0%	9	10,8%	4	3,2%	1	4,3%
Motor-home	1	0,4%	0	0,0%	0	0,0%	0	0,0%	1	0,8%	0	0,0%
Seconde résidence	10	3,6%	1	4,3%	1	4,0%	2	2,4%	5	4,0%	1	4,3%
Location (chalet - bungalow...)	53	18,9%	5	21,7%	5	20,0%	15	18,1%	25	19,8%	3	13,0%
Autres	4	1,4%	0	0,0%	0	0,0%	1	1,2%	3	2,4%	0	0,0%
Services OK ?												
Oui	247	96,5%	19	95,0%	22	100,0%	69	95,8%	116	97,5%	21	91,3%
Non	9	3,5%	1	5,0%	0	0,0%	3	4,2%	3	2,5%	2	8,7%
Prix OK ?												
Oui	237	94,0%	17	94,4%	21	95,5%	66	93,0%	112	94,1%	21	95,5%
Non	15	6,0%	1	5,6%	1	4,5%	5	7,0%	7	5,9%	1	4,5%
Réservation												
Oui	205	79,5%	14	77,8%	23	100,0%	65	83,3%	86	73,5%	17	77,3%
Non	53	20,5%	4	22,2%	0	0,0%	13	16,7%	31	26,5%	5	22,7%
Déjà visité le site ?												
Oui	104	74,8%	8	61,5%	11	84,6%	13	59,1%	63	81,8%	9	64,3%
Non	35	25,2%	5	38,5%	2	15,4%	9	40,9%	14	18,2%	5	35,7%
Source d'info												
Guides, brochures, organismes	159	25,2%	14	21,5%	13	21,0%	20	15,6%	92	30,0%	20	28,6%
Publicité (TV - Radio - Presse)	50	7,9%	8	12,3%	3	4,8%	10	7,8%	22	7,2%	7	10,0%
Salon touristique	2	0,3%	0	0,0%	2	3,2%	0	0,0%	0	0,0%	0	0,0%
Famille - Amis - Bouche à oreille	146	23,1%	23	35,4%	11	17,7%	33	25,8%	61	19,9%	18	25,7%
Passage dans la région	31	4,9%	4	6,2%	1	1,6%	9	7,0%	16	5,2%	1	1,4%
Internet	68	10,8%	5	7,7%	5	8,1%	23	18,0%	22	7,2%	13	18,6%
Les études	6	0,9%	1	1,5%	0	0,0%	1	0,8%	4	1,3%	0	0,0%
Proximité	84	13,3%	7	10,8%	13	21,0%	14	10,9%	47	15,3%	3	4,3%
Événements	15	2,4%	1	1,5%	0	0,0%	4	3,1%	10	3,3%	0	0,0%
Autres	71	11,2%	2	3,1%	14	22,6%	14	10,9%	33	10,7%	8	11,4%
Appréciation												
très faible	0	0,0%	0	0,0%	0	0,0%	0	0,0%	0	0,0%	0	0,0%
faible	4	0,9%	0	0,0%	1	2,0%	2	2,3%	1	0,4%	0	0,0%
moyenne	26	5,7%	0	0,0%	7	14,0%	8	9,2%	7	2,8%	4	10,3%
bonne	265	58,1%	17	54,8%	33	66,0%	49	56,3%	141	56,6%	25	64,1%
très bonne	161	35,3%	14	45,2%	9	18,0%	28	32,2%	100	40,2%	10	25,6%
Intention de revenir												
Oui	388	87,4%	24	82,8%	45	90,0%	72	87,8%	211	86,5%	36	92,3%
Non	56	12,6%	5	17,2%	5	10,0%	10	12,2%	33	13,5%	3	7,7%
Info ?												
Oui	231	43,1%	25	50,0%	28	45,9%	58	51,8%	110	42,0%	10	19,6%
Non	305	56,9%	25	50,0%	33	54,1%	54	48,2%	152	58,0%	41	80,4%