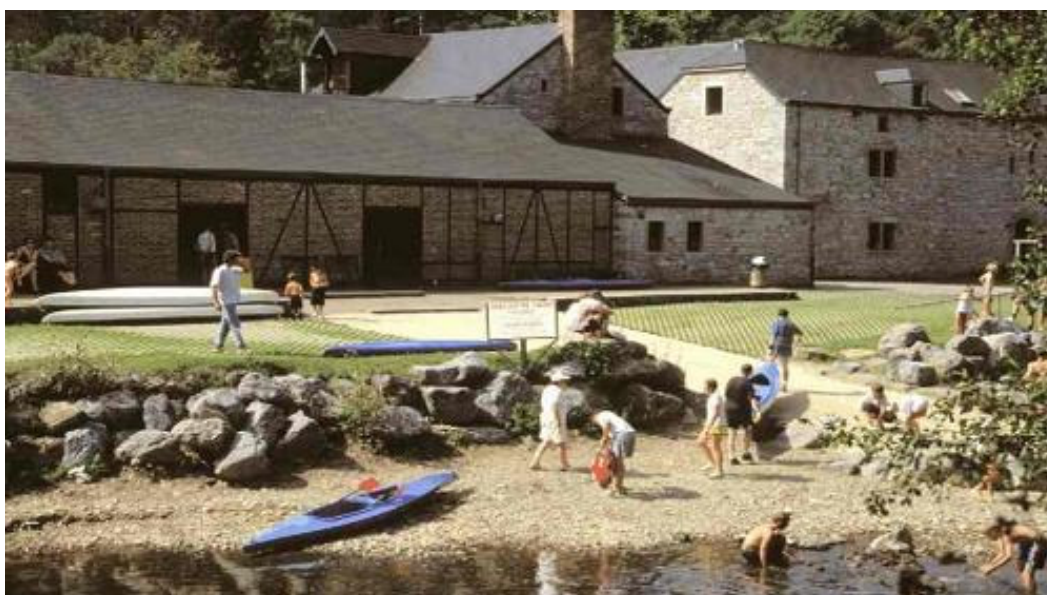


DOMAINES TOURISTIQUES DU VALLON DE LA LEMBREE



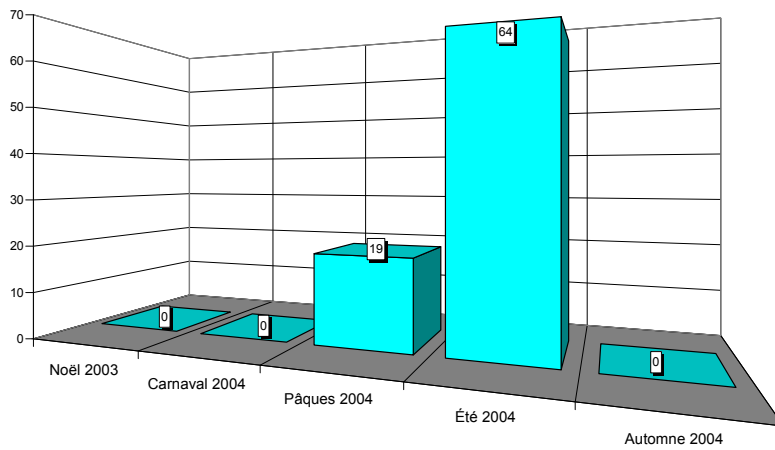
Enquêtes réalisées sur le site de la Ferme de Palogne

Situation en province de Liège

D.T.V.L.

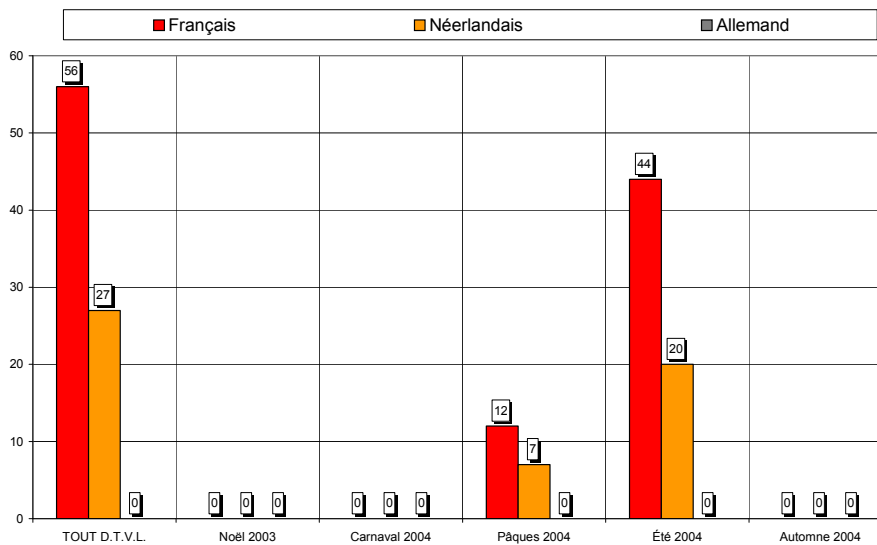


Nombre de questionnaires, saison par saison



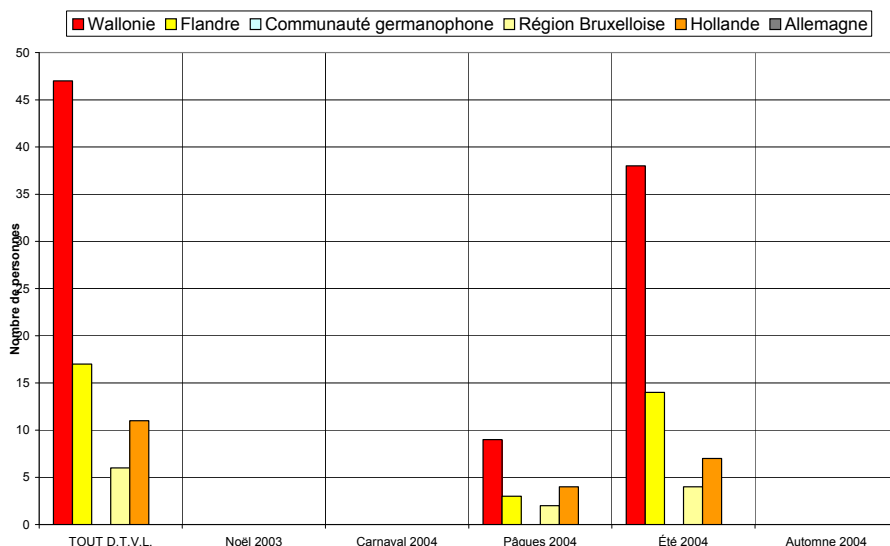
Au total, 83 questionnaires ont été recueillis en 2 vagues d'enquêtes (3 jours d'entretiens). Cet échantillon est globalement représentatif.

Langue des questionnaires



68% des questionnaires sont complétés en français et 32% en néerlandais.

Région d'origine des personnes interrogées



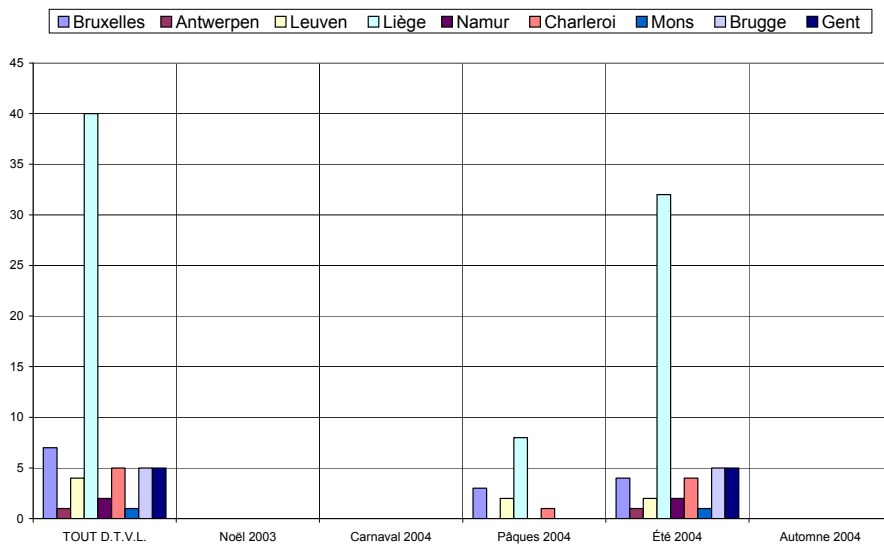
57% des personnes interrogées sont domiciliées en Wallonie, 21% en Flandre et 13% en Hollande.

Région d'origine pour les visiteurs provenant de Belgique

Dans les graphiques et les commentaires qui suivent, les « régions » sont définies par le premier chiffre du code postal :

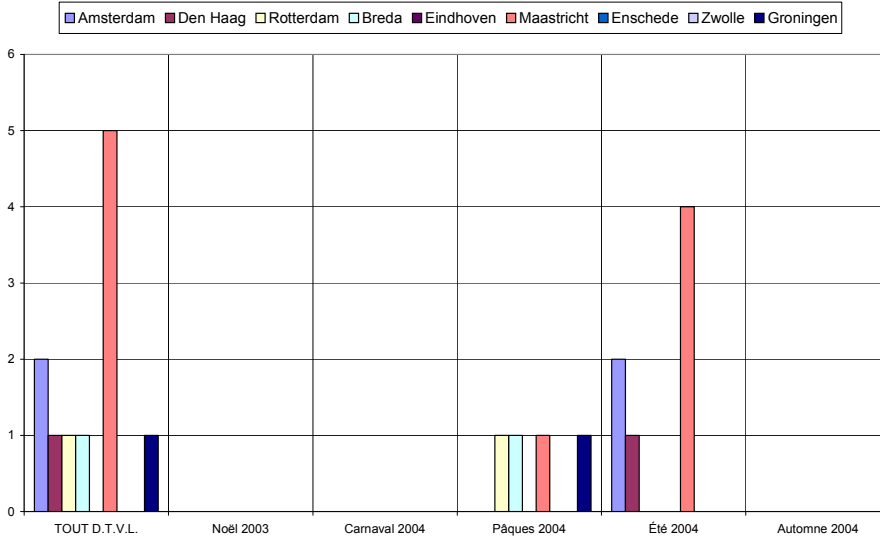
- ✓ la « région de Bruxelles » comprend les communes dont le numéro commence par le chiffre 1,
- ✓ la « région d'Anvers » comprend les communes dont le numéro commence par 2,
- ✓ la « région de Louvain », les communes dont le numéro commence par 3 et comprend donc le Limbourg,
- ✓ la « région de Liège », les communes dont le numéro commence par 4, y compris donc les Cantons de l'Est,
- ✓ la « région de Namur », les communes dont le numéro commence par 5,
- ✓ la « région de Charleroi », les communes dont le numéro commence par 6, donc également des communes du Luxembourg,
- ✓ la « région de Mons », les communes dont le numéro commence par 7,
- ✓ la « région de Bruges », les communes dont le numéro commence par 8,
- ✓ la « région de Gand », les communes dont le numéro commence par 9.

De même, les « régions » de Hollande sont également définies par le premier chiffre du code postal : Amsterdam, 1 ; La Haye, 2 ; Maastricht, 6 etc.



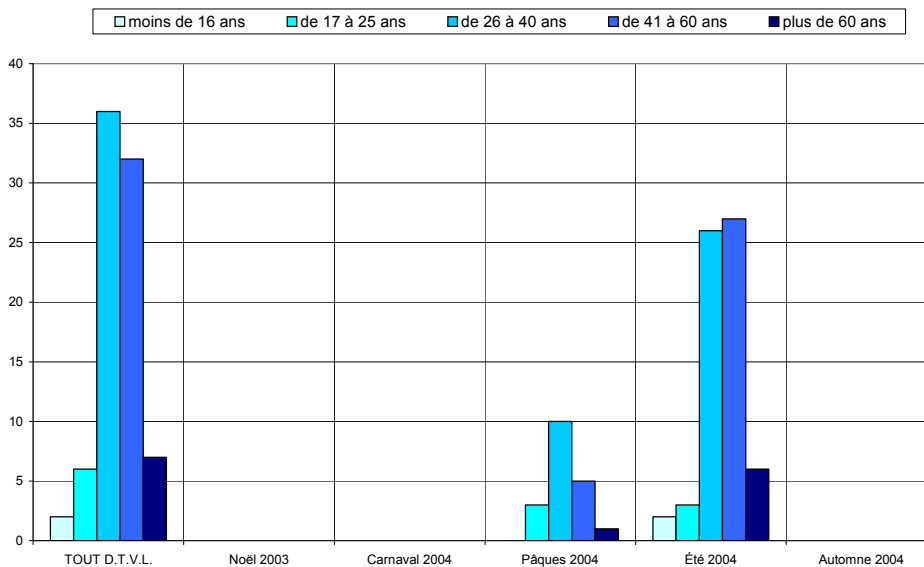
Les visiteurs belges proviennent majoritairement de la région liégeoise (57%).

Région d'origine pour les visiteurs provenant de Hollande

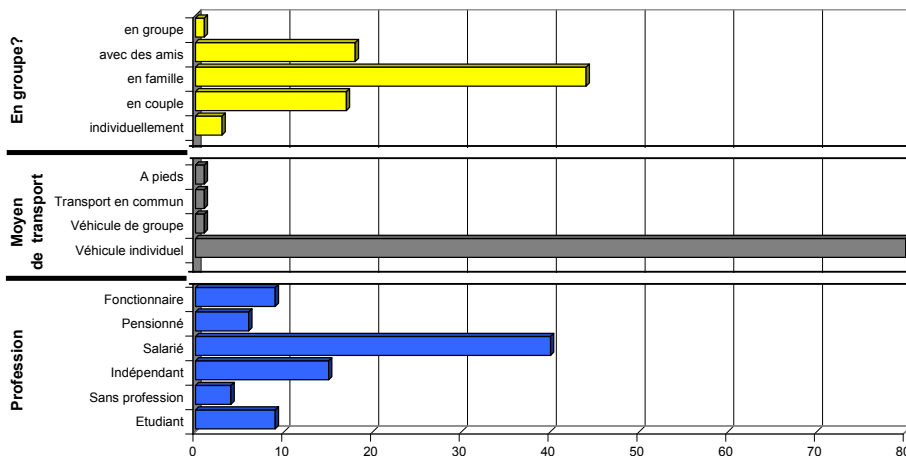


Critère peu représentatif, donné à titre purement indicatif.

Caractéristiques des visiteurs interrogés



Les tranches d'âge des 26-40 ans et des 41-60 ans prédominent.

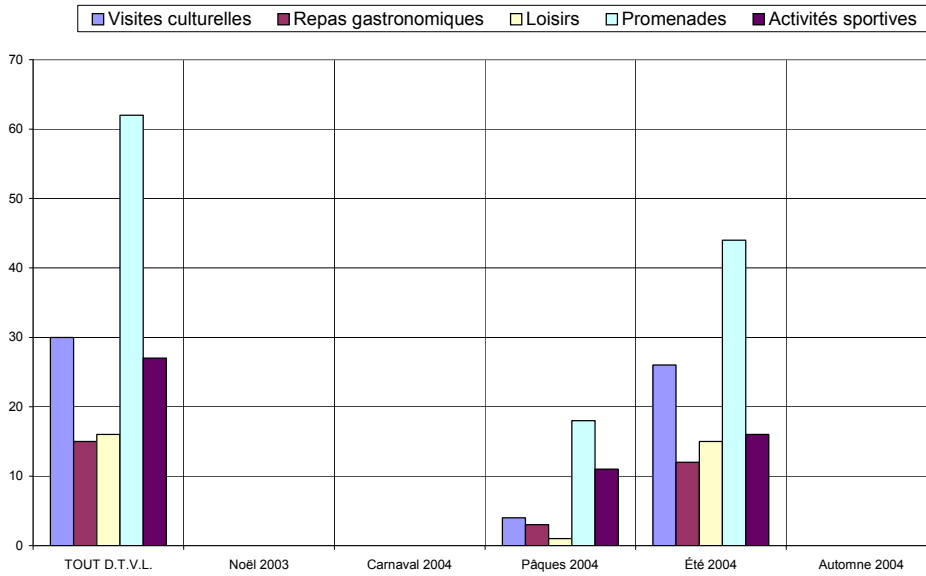


✓ 76% des personnes interrogées viennent en couple ou en famille.

✓ Le véhicule individuel est pratiquement le seul moyen de transport utilisé (96%).

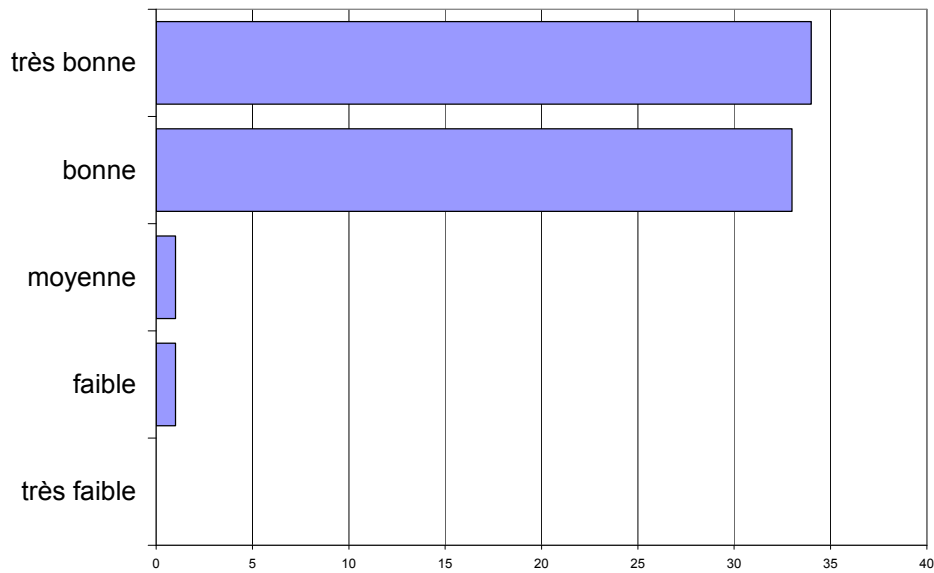
✓ Les salariés sont les plus nombreux (48%), les indépendants représentent 18% des visiteurs.

Activités touristiques pratiquées



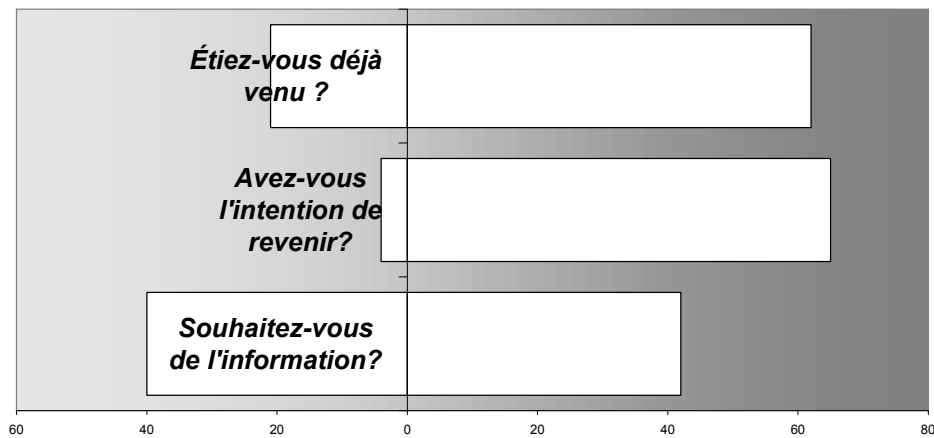
Promenades, visites culturelles et activités sportives sont les activités les plus fréquemment citées.

Appréciation de l'endroit touristique



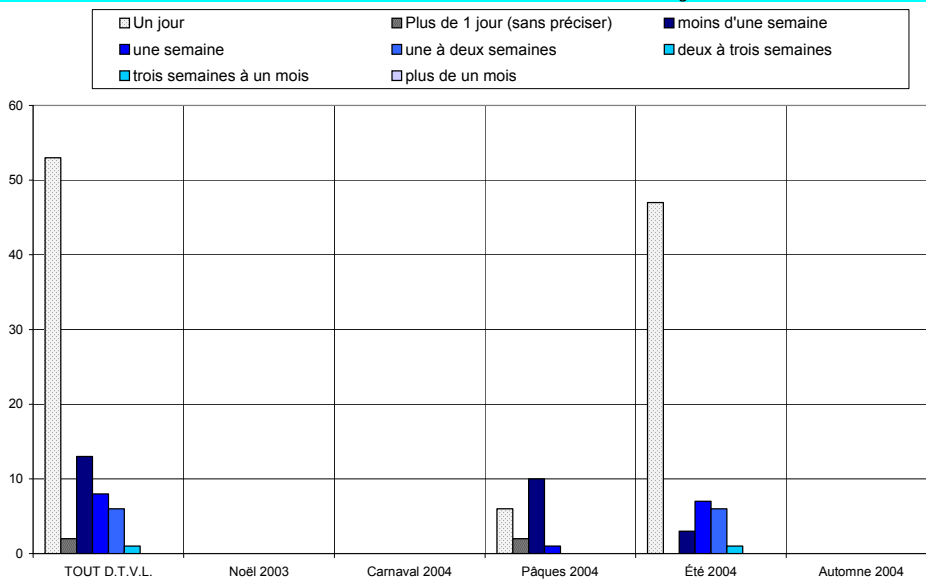
L'appréciation des visiteurs est bonne à très bonne.

Fréquentation



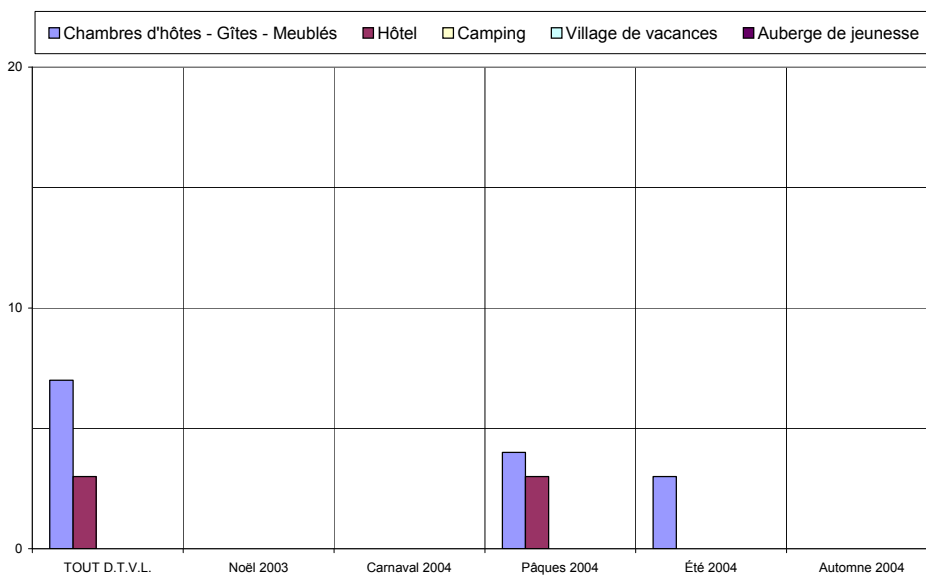
- ✓ 75% des personnes interrogées sont déjà venues dans la région.
- ✓ 94% ont l'intention d'y revenir.
- ✓ 51% souhaitent être informées des activités futures.

Durée du séjour

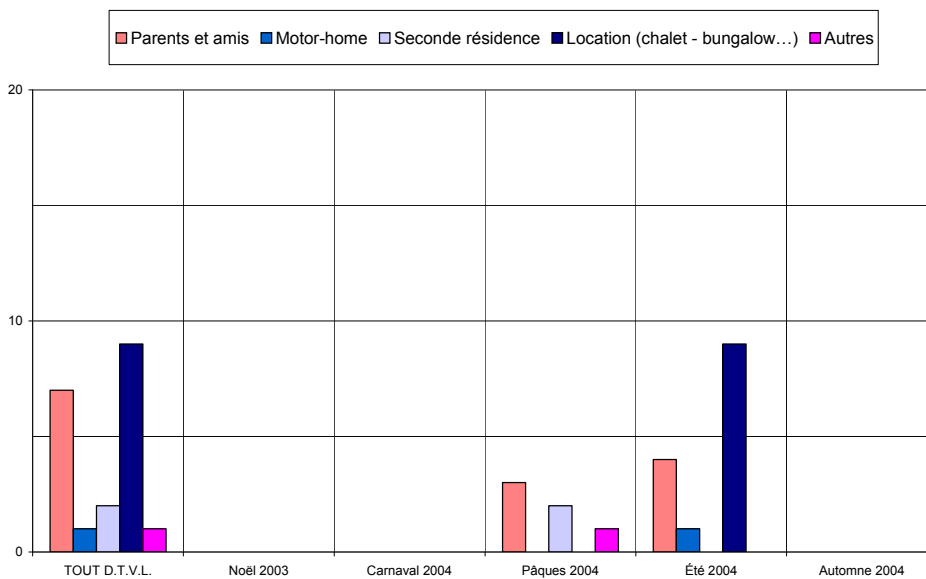


Le tourisme d'un jour prédomine, 36% séjournent dans la région.

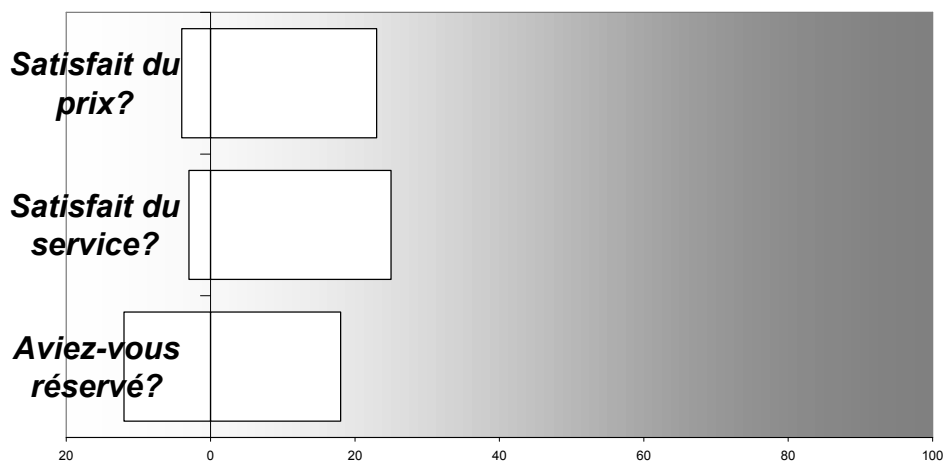
Hébergement



Les types d'hébergement les plus fréquents sont les locations (30%), les chambres d'hôtes & gîtes (23%) et les logements chez parents & amis (23%).

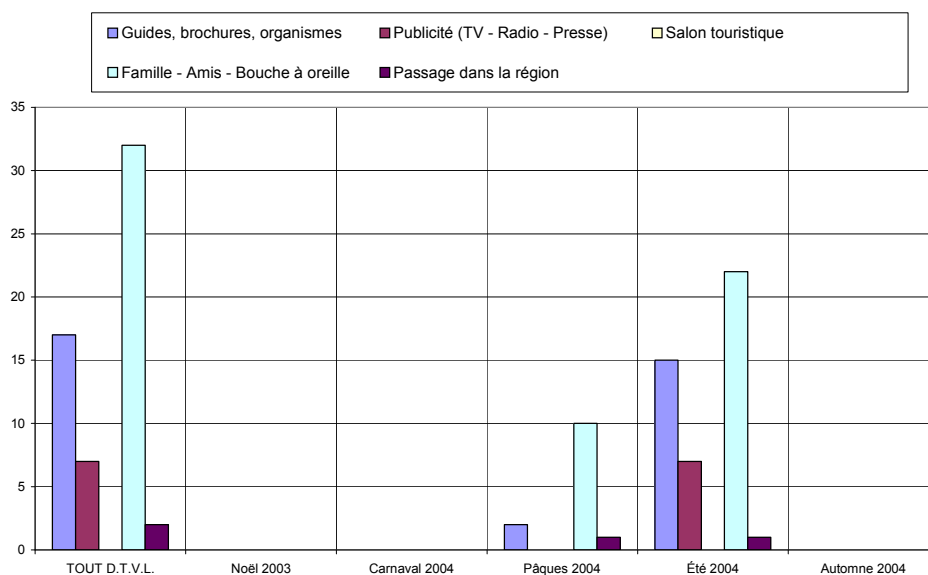


Satisfaction en matière d'hébergement

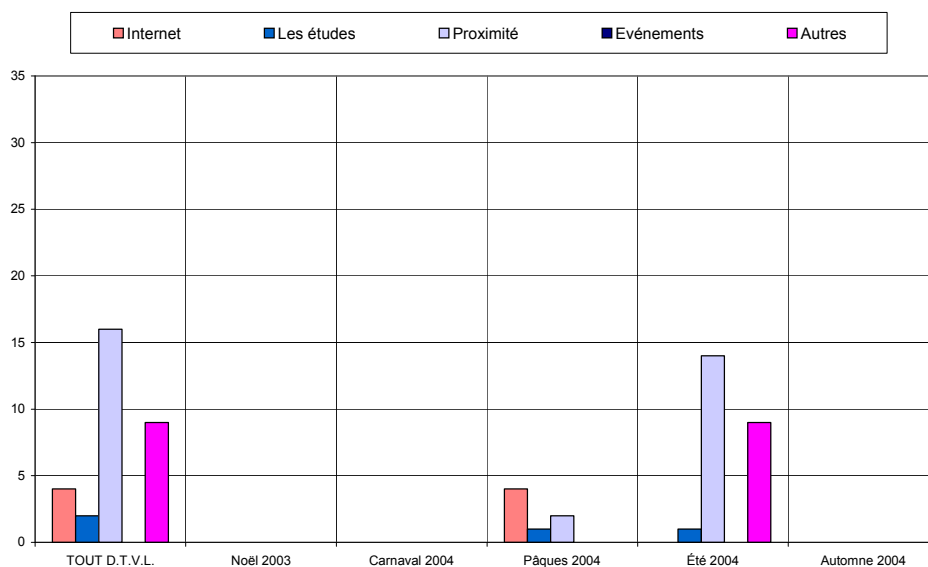


Le taux de satisfaction concernant l'hébergement est très élevé tant pour les prix que pour les services offerts. Remarque : il y a 60% de réservations.

Sources d'information et de documentation



Les principales sources d'information sont le bouche à oreille (36%) et les guides & brochures (19%).



ANALYSE VERTICALE – DIFFERENCES SIGNIFICATIVES

CRITERES	DIFFERENCES SIGNIFICATIVES (2003-2004)	DIFFERENCES SIGNIFICATIVES (2004-2005)
Nombre de questionnaire		
Langue des questionnaires		
Région d'origine des personnes interrogées	Moins de hollandais	
Région d'origine pour les visiteurs provenant de Belgique		
Région d'origine pour les visiteurs provenant de Hollande	Ce critère n'est plus représentatif	
Caractéristiques des visiteurs interrogés	Plus d'indépendants	
Activités touristiques pratiquées	Croissance des visites culturelles	
Appréciation de l'endroit touristique		
Fréquentation		
Durée du séjour		
Hébergement	Plus de locations, moins d'hôtels	
Satisfaction en matière d'hébergement		
Sources d'information et de documentation		

ANALYSE VERTICALE - QUESTIONS OUVERTES

	2003	2004	2005
Points positifs	Cadre : 27x	Cadre : 35 x	
	Calme : 9 x	Calme : 12 x	
	Activités variées : 8 x		
		Infrastructures : 10 x	
Points négatifs	Signalisation : 6 x		
	Poubelles : 2 x		
		Infrastructures : 4 x	
		Publicité insuffisante : 3 x	

90 Questionnaires

83 Questionnaires

TOUT D.T.V.L.	D.T.V.L.		Noël 2003		Carnaval 2004		Pâques 2004		Été 2004		Automne 2004	
Date :	du	10-avr	du		du		du	10-avr	du	21-juil	du	
	au	15-août	au		au		au	10-avr	au	15-août	au	
Langue du formulaire												
Français	56	67,5%	0	-	0	-	12	63,2%	44	68,8%	0	-
Néerlandais	27	32,5%	0	-	0	-	7	36,5%	20	31,3%	0	-
Allemand	0	0,0%	0	-	0	-	0	0,0%	0	0,0%	0	-
Nombres	Entretiens	Jours	Entretiens	Jours	Entretiens	Jours	Entretiens	Jours	Entretiens	Jours	Entretiens	Jours
	83	3	0	0	0	0	19	1	64	2	0	0
							[19 Q. par jour sur 1 site(s)]		[32 Q. par jour sur 1 site(s)]			
Domicile												
Wallonie	47	56,6%	0	-	0	-	9	47,4%	38	59,4%	0	-
Flandre	17	20,5%	0	-	0	-	3	15,8%	14	21,9%	0	-
Communauté germanophone	0	0,0%	0	-	0	-	0	0,0%	0	0,0%	0	-
Région Bruxelloise	6	7,2%	0	-	0	-	2	10,5%	4	6,3%	0	-
Hollande	11	13,3%	0	-	0	-	4	21,1%	7	10,9%	0	-
France	2	2,4%	0	-	0	-	1	5,3%	1	1,6%	0	-
Allemagne	0	0,0%	0	-	0	-	0	0,0%	0	0,0%	0	-
Luxembourg	0	0,0%	0	-	0	-	0	0,0%	0	0,0%	0	-
Angleterre	0	0,0%	0	-	0	-	0	0,0%	0	0,0%	0	-
Autre	0	0,0%	0	-	0	-	0	0,0%	0	0,0%	0	-
Zone postale belge												
Bruxelles	7	10,0%	0	-	0	-	3	21,4%	4	7,1%	0	-
Antwerpen	1	1,4%	0	-	0	-	0	0,0%	1	1,8%	0	-
Leuven	4	5,7%	0	-	0	-	2	14,3%	2	3,6%	0	-
Liège	40	57,1%	0	-	0	-	8	57,1%	32	57,1%	0	-
Namur	2	2,9%	0	-	0	-	0	0,0%	2	3,6%	0	-
Charleroi	5	7,1%	0	-	0	-	1	7,1%	4	7,1%	0	-
Mons	1	1,4%	0	-	0	-	0	0,0%	1	1,8%	0	-
Brugge	5	7,1%	0	-	0	-	0	0,0%	5	8,9%	0	-
Gent	5	7,1%	0	-	0	-	0	0,0%	5	8,9%	0	-
Zone postale néerlandaise												
Amsterdam	2	18,2%	0	-	0	-	0	0,0%	2	28,6%	0	-
Den Haag	1	9,1%	0	-	0	-	0	0,0%	1	14,3%	0	-
Rotterdam	1	9,1%	0	-	0	-	1	25,0%	0	0,0%	0	-
Breda	1	9,1%	0	-	0	-	1	25,0%	0	0,0%	0	-
Eindhoven	0	0,0%	0	-	0	-	0	0,0%	0	0,0%	0	-
Maastricht	5	45,5%	0	-	0	-	1	25,0%	4	57,1%	0	-
Enschede	0	0,0%	0	-	0	-	0	0,0%	0	0,0%	0	-
Zwolle	0	0,0%	0	-	0	-	0	0,0%	0	0,0%	0	-
Groningen	1	9,1%	0	-	0	-	1	25,0%	0	0,0%	0	-
Zone postale allemande												
Dresde	0	-	0	-	0	-	0	-	0	-	0	-
Berlin	0	-	0	-	0	-	0	-	0	-	0	-
Hambourg	0	-	0	-	0	-	0	-	0	-	0	-
Hanovre	0	-	0	-	0	-	0	-	0	-	0	-
Düsseldorf	0	-	0	-	0	-	0	-	0	-	0	-
Cologne	0	-	0	-	0	-	0	-	0	-	0	-
Francofort	0	-	0	-	0	-	0	-	0	-	0	-
Stuttgart	0	-	0	-	0	-	0	-	0	-	0	-
Munich	0	-	0	-	0	-	0	-	0	-	0	-
Nuremberg	0	-	0	-	0	-	0	-	0	-	0	-
Age												
moins de 16 ans	2	2,4%	0	-	0	-	0	0,0%	2	3,1%	0	-
de 17 à 25 ans	6	7,2%	0	-	0	-	3	15,8%	3	4,7%	0	-
de 26 à 40 ans	36	43,4%	0	-	0	-	10	52,6%	26	40,6%	0	-
de 41 à 60 ans	32	38,6%	0	-	0	-	5	26,3%	27	42,2%	0	-
plus de 60 ans	7	8,4%	0	-	0	-	1	5,3%	6	9,4%	0	-
Profession												
Étudiant	9	10,8%	0	-	0	-	3	15,8%	6	9,4%	0	-
Sans profession	4	4,8%	0	-	0	-	0	0,0%	4	6,3%	0	-
Indépendant	15	18,1%	0	-	0	-	6	31,6%	9	14,1%	0	-
Salarié	40	48,2%	0	-	0	-	10	52,6%	30	46,9%	0	-
Pensionné	6	7,2%	0	-	0	-	0	0,0%	6	9,4%	0	-
Fonctionnaire	9	10,8%	0	-	0	-	0	0,0%	9	14,1%	0	-
Moyen de Transport												
Véhicule individuel	80	96,4%	0	-	0	-	17	89,5%	63	98,4%	0	-
Véhicule de groupe	1	1,2%	0	-	0	-	1	5,3%	0	0,0%	0	-
Transport en commun	1	1,2%	0	-	0	-	0	0,0%	1	1,6%	0	-
À pieds	1	1,2%	0	-	0	-	1	5,3%	0	0,0%	0	-
Groupe												
individuellement	3	3,6%	0	-	0	-	2	10,5%	1	1,6%	0	-
en couple	17	20,5%	0	-	0	-	2	10,5%	15	23,4%	0	-
en famille	44	53,0%	0	-	0	-	8	42,1%	36	56,3%	0	-
avec des amis	18	21,7%	0	-	0	-	7	36,8%	11	17,2%	0	-
en groupe	1	1,2%	0	-	0	-	0	0,0%	1	1,6%	0	-
Raison de la visite												
professionnelle	0	0,0%	0	-	0	-	0	0,0%	0	0,0%	0	-
touristique	83	100,0%	0	-	0	-	19	100,0%	64	100,0%	0	-
shopping	0	0,0%	0	-	0	-	0	0,0%	0	0,0%	0	-
1ère visite ?												
Oui	21	25,3%	0	-	0	-	4	21,1%	17	26,6%	0	-
Non	62	74,7%	0	-	0	-	15	78,9%	47	73,4%	0	-
Activités pratiquées												
Visites culturelles	30	20,0%	0	-	0	-	4	10,8%	26	23,0%	0	-
Repas gastronomiques	15	10,0%	0	-	0	-	3	8,1%	12	10,6%	0	-
Loisirs	16	10,7%	0	-	0	-	1	2,7%	15	13,3%	0	-
Promenades	62	41,3%	0	-	0	-	18	48,6%	44	38,9%	0	-
Activités sportives	27	18,0%	0	-	0	-	11	29,7%	16	14,2%	0	-

Durée du séjour												
Un jour	53	63,9%	0	-	0	-	6	31,6%	47	73,4%	0	-
Plus de 1 jour (sans préciser)	2	2,4%	0	-	0	-	2	10,5%	0	0,0%	0	-
moins d'une semaine	13	15,7%	0	-	0	-	10	52,6%	3	4,7%	0	-
une semaine	8	9,6%	0	-	0	-	1	5,3%	7	10,9%	0	-
une à deux semaines	6	7,2%	0	-	0	-	0	0,0%	6	9,4%	0	-
deux à trois semaines	1	1,2%	0	-	0	-	0	0,0%	1	1,6%	0	-
trois semaines à un mois	0	0,0%	0	-	0	-	0	0,0%	0	0,0%	0	-
plus de un mois	0	0,0%	0	-	0	-	0	0,0%	0	0,0%	0	-
Distance												
moins de 10 km	20	66,7%	0	-	0	-	10	76,9%	10	58,8%	0	-
de 10 à 50 km	9	30,0%	0	-	0	-	2	15,4%	7	41,2%	0	-
plus de 50 km	1	3,3%	0	-	0	-	1	7,7%	0	0,0%	0	-
Hébergement												
Chambres d'hôtes - Gîtes - Meublés	7	23,3%	0	-	0	-	4	30,8%	3	17,6%	0	-
Hôtel	3	10,0%	0	-	0	-	3	23,1%	0	0,0%	0	-
Camping	0	0,0%	0	-	0	-	0	0,0%	0	0,0%	0	-
Village de vacances	0	0,0%	0	-	0	-	0	0,0%	0	0,0%	0	-
Auberge de jeunesse	0	0,0%	0	-	0	-	0	0,0%	0	0,0%	0	-
Parents et amis	7	23,3%	0	-	0	-	3	23,1%	4	23,5%	0	-
Motor-home	1	3,3%	0	-	0	-	0	0,0%	1	5,9%	0	-
Seconde résidence	2	6,7%	0	-	0	-	2	15,4%	0	0,0%	0	-
Location (chalet - bungalow...)	9	30,0%	0	-	0	-	0	0,0%	9	52,9%	0	-
Autres	1	3,3%	0	-	0	-	1	7,7%	0	0,0%	0	-
Services OK ?												
Oui	25	89,3%	0	-	0	-	11	84,6%	14	93,3%	0	-
Non	3	10,7%	0	-	0	-	2	15,4%	1	6,7%	0	-
Prix OK ?												
Oui	23	85,2%	0	-	0	-	9	75,0%	14	93,3%	0	-
Non	4	14,8%	0	-	0	-	3	25,0%	1	6,7%	0	-
Réservation												
Oui	18	60,0%	0	-	0	-	6	46,2%	12	70,6%	0	-
Non	12	40,0%	0	-	0	-	7	53,8%	5	29,4%	0	-
Déjà visité le site ?												
Oui	14	70,0%	0	-	0	-	1	100,0%	13	68,4%	0	-
Non	6	30,0%	0	-	0	-	0	0,0%	6	31,6%	0	-
Source d'info												
Guides, brochures, organismes	17	19,1%	0	-	0	-	2	10,0%	15	21,7%	0	-
Publicité (TV - Radio - Presse)	7	7,9%	0	-	0	-	0	0,0%	7	10,1%	0	-
Salon touristique	0	0,0%	0	-	0	-	0	0,0%	0	0,0%	0	-
Famille - Amis - Bouche à oreille	32	36,0%	0	-	0	-	10	50,0%	22	31,9%	0	-
Passage dans la région	2	2,2%	0	-	0	-	1	5,0%	1	1,4%	0	-
Internet	4	4,5%	0	-	0	-	4	20,0%	0	0,0%	0	-
Les études	2	2,2%	0	-	0	-	1	5,0%	1	1,4%	0	-
Proximité	16	18,0%	0	-	0	-	2	10,0%	14	20,3%	0	-
Evénements	0	0,0%	0	-	0	-	0	0,0%	0	0,0%	0	-
Autres	9	10,1%	0	-	0	-	0	0,0%	9	13,0%	0	-
Appréciation												
très faible	0	0,0%	0	-	0	-	0	0,0%	0	0,0%	0	-
faible	1	1,4%	0	-	0	-	1	7,1%	0	0,0%	0	-
moyenne	1	1,4%	0	-	0	-	1	7,1%	0	0,0%	0	-
bonne	33	47,8%	0	-	0	-	7	50,0%	26	47,3%	0	-
très bonne	34	49,3%	0	-	0	-	5	35,7%	29	52,7%	0	-
Intention de revenir												
Oui	65	94,2%	0	-	0	-	11	84,6%	54	96,4%	0	-
Non	4	5,8%	0	-	0	-	2	15,4%	2	3,6%	0	-
Info ?												
Oui	42	51,2%	0	-	0	-	13	72,2%	29	45,3%	0	-
Non	40	48,8%	0	-	0	-	5	27,8%	35	54,7%	0	-

DTVL	[Site N°] 1.15 Organisme	[Site N°] 2.4.s Pt faible Site/Rég	[Site N°] 2.5.s Pt FORT Site/Rég	[Site N°] 3.1 Commentaires
Site N° : 43	43.4 Thomas Cook	43.4 trop de guêpes	43.4 très beau site	43.4 plus d'informations aux Pays-Bas
Campagne : 1	43.4 Privé	43.4 toilettes au château	43.4 très beau cadre,très calme	43.4 plaine de jeux pour les petits enfants
du	43.4 Privé	43.4 site fort à l'écart	43.4 tranquillité	43.4 pas trop de monde c'est ce qui fait le charme de la région
10-avr-04	43.4 Par Internet	43.4 propreté du terrain de tennis	43.4 proximité de l'eau,cadre magnifique,calme	43.4 panneaux chiens pour les touristes néerlandophones
au	43.4 Maison Des Vacances	43.4 pour les gîtes,pas agréable pleins de touristes	43.4 propreté	43.4 mieux indiquer le centre d'information
15-août-04	43.4 Internet	43.4 plaine de jeux dangereuse	43.4 point d'eau,plaine de jeux,espace barbecue	43.4 meilleures indications pour accéder au château
	43.4 Internet	43.4 les indications	43.4 point d'eau	43.4 faire plus de pub pour ce site
	43.4 Directement Au Propriétaire	43.4 les enfants peuvent pas aller dans la rivière (à acuse du niveau)	43.4 nature,plaine de jeux	43.4 beaucoup de belles régions en Belgique pas assez connues
	43.4 Directement	43.4 guêpes	43.4 nature,espace pour les enfants	43.4 aménagement pour les chevaux
	43.3 Téléphone	43.4 dommage de payer pour le château	43.4 nature,calme	43.3 fléchage très clair
	43.3 Propriétaire	43.4 difficulté d'accès au château fort,ca devrait être indiqué	43.4 nature,cafétéria	43.3 éviter que le tourisme dénature
	43.3 Internet	43.4 chien sans laisse (rotvailler)	43.4 nature,cadre	43.3 entretien de la plaine de jeux, terrains de tennis et minigolf doivent être améliorés
	43.3 Internet	43.4 changement de climat	43.4 nature	43.3 développer l'interactivité avec les gens de la région
	43.3 Direct	43.3 un peu cher	43.4 nature	
	43.3 Direct	43.3 communication des activités	43.4 liberté	
			43.4 les jeux pour enfants	
			43.4 le site	
			43.4 le cadre	
			43.4 le cadre	
			43.4 le cadre	
			43.4 le cadre	
			43.4 la région	
			43.4 la démonstration,calme	
			43.4 la beauté	
			43.4 joli	
			43.4 grotte	
			43.4 grand	
			43.4 convivialité,liberté	
			43.4 convenable	
			43.4 calme,nature,activités sportives	
			43.4 calme,nature	
			43.4 calme	
			43.4 cadre,sécurité pour enfants	
			43.4 cadre agréable	
			43.4 bord de l'Ourthe,hébergement petit,moyen et grand groupe	
			43.4 belle région	
			43.4 belle nature	
			43.4 belle nature	
			43.4 beaucoup d'activités	
			43.4 beau site	
			43.4 beau	
			43.4 beau	
			43.4 beau	
			43.4 attractions pour les enfants	

			43.4 accueil au niveau du château	
			43.4 accès, parking	
			43.3 très belle vue, bon aménagement	
			43.3 tranquillité, facilités pour les enfants	
			43.3 respect de l'environnement	
			43.3 nature	
			43.3 gens sympas	
			43.3 domaine, espace libre pour enfants	
			43.3 calme, nature	
			43.3 calme, château	
			43.3 calme	
			43.3 cadre, directeur très serviable	
			43.3 cadre, calme	
			43.3 beaux environs	