

# SPA



*Enquêtes réalisées Place royale, au parc des Sept Heures, à la Maison du  
Tourisme et aux Jardins du Casino*

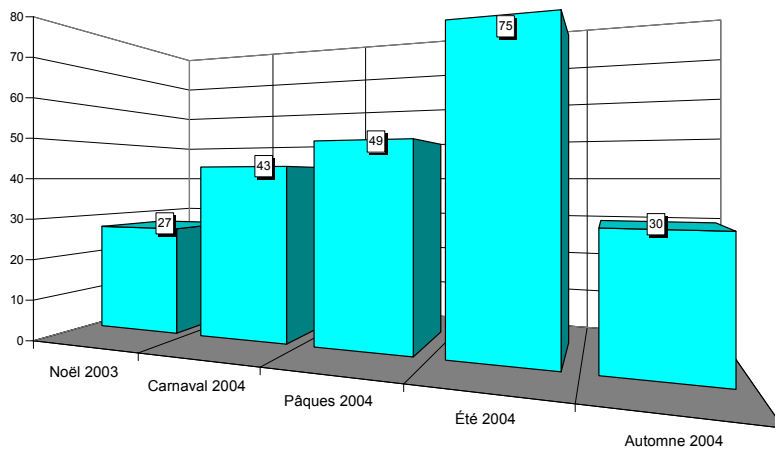


## Situation en province de Liège

SPA

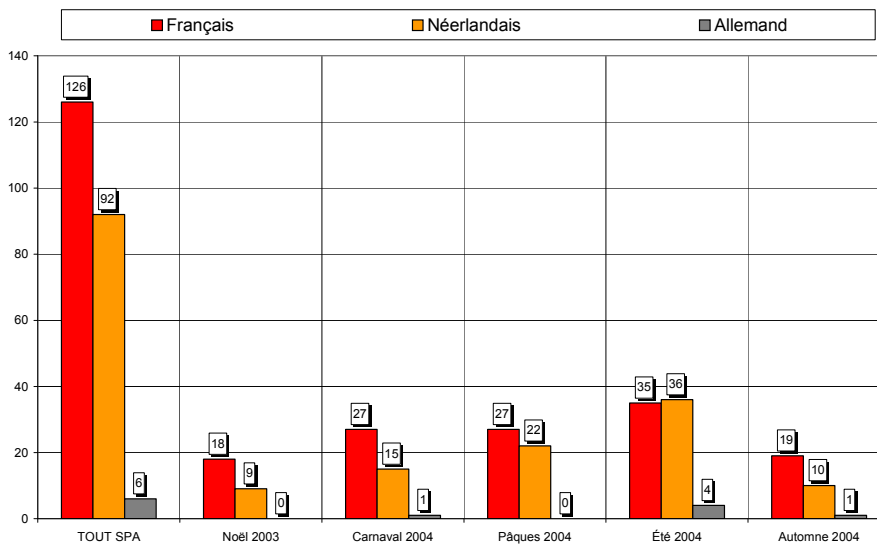


## Nombre de questionnaires, saison par saison



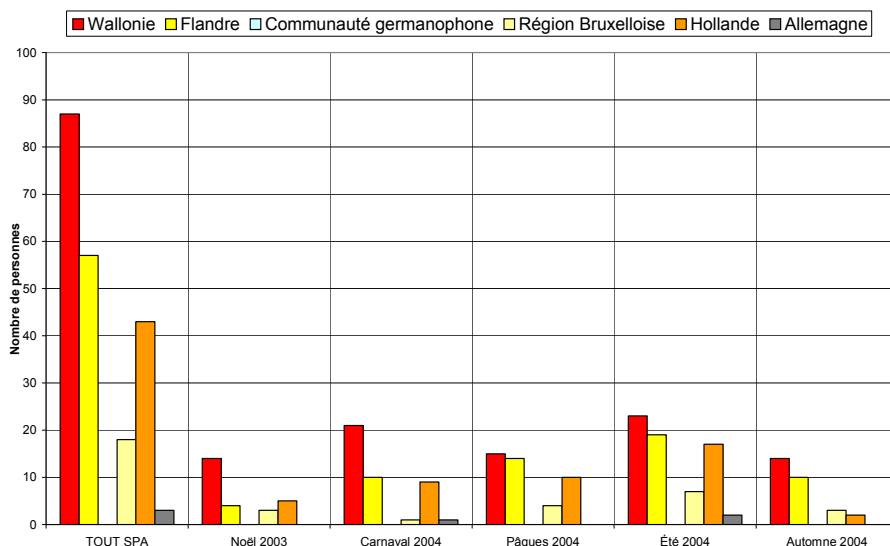
Au total, 224 questionnaires ont été recueillis en 5 vagues d'enquêtes (6 jours d'entretiens). Cet échantillon est globalement représentatif.

## Langue des questionnaires



56% des questionnaires sont complétés en français, 41% en néerlandais et 3% en allemand.

## Région d'origine des personnes interrogées



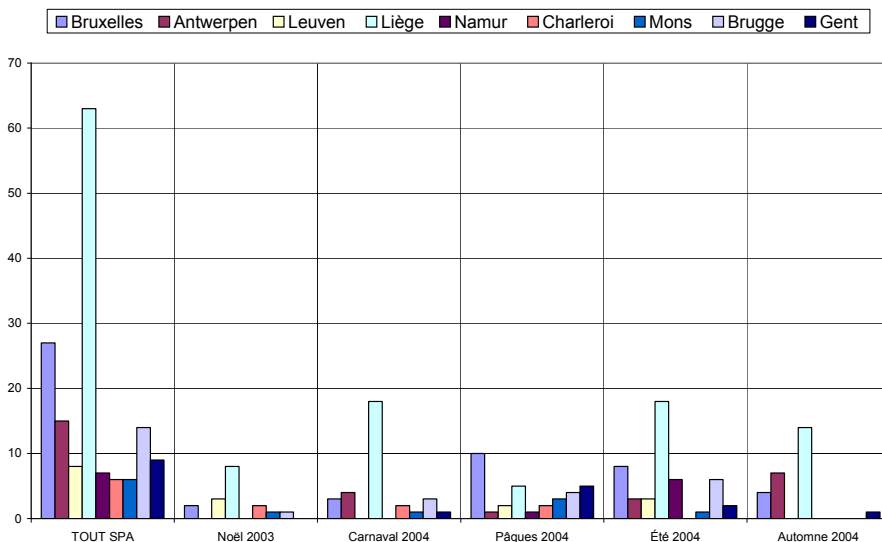
39% des personnes interrogées sont domiciliées en Wallonie, 25% en Flandre et 19% en Hollande.

## Région d'origine pour les visiteurs provenant de Belgique

Dans les graphiques et les commentaires qui suivent, les « régions » sont définies par le premier chiffre du code postal :

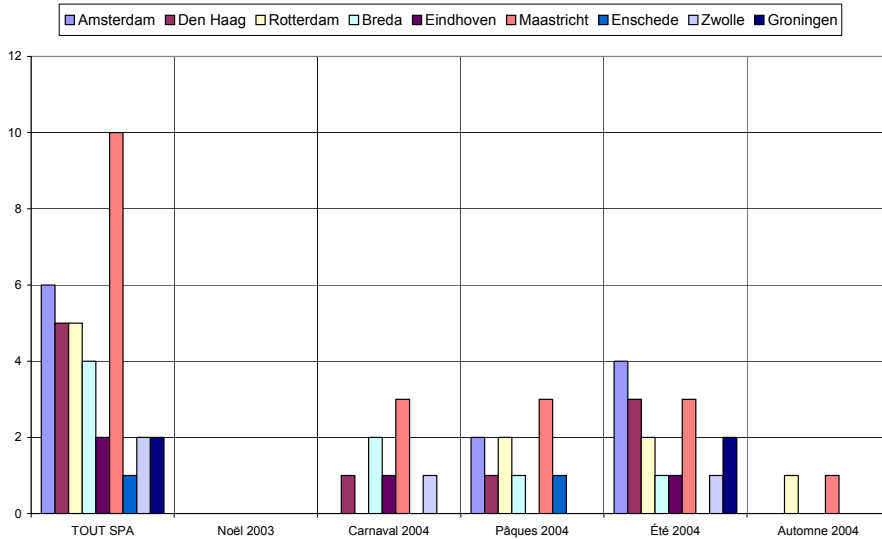
- ✓ la « région de Bruxelles » comprend les communes dont le numéro commence par le chiffre 1,
- ✓ la « région d'Anvers » comprend les communes dont le numéro commence par 2,
- ✓ la « région de Louvain », les communes dont le numéro commence par 3 et comprend donc le Limbourg,
- ✓ la « région de Liège », les communes dont le numéro commence par 4, y compris donc les Cantons de l'Est,
- ✓ la « région de Namur », les communes dont le numéro commence par 5,
- ✓ la « région de Charleroi », les communes dont le numéro commence par 6, donc également des communes du Luxembourg,
- ✓ la « région de Mons », les communes dont le numéro commence par 7,
- ✓ la « région de Bruges », les communes dont le numéro commence par 8,
- ✓ la « région de Gand », les communes dont le numéro commence par 9.

De même, les « régions » de Hollande sont également définies par le premier chiffre du code postal : Amsterdam, 1 ; La Haye, 2 ; Maastricht, 6 etc.



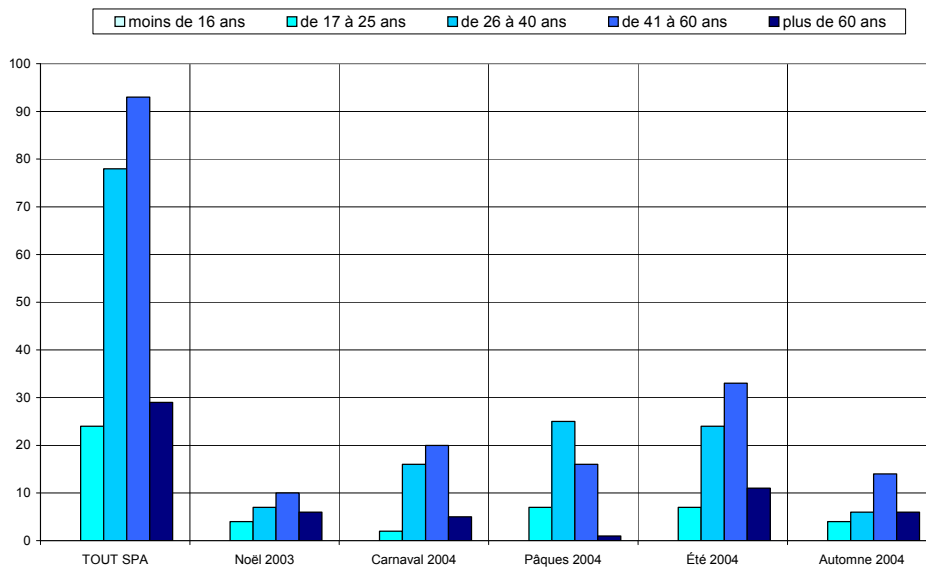
Les visiteurs belges proviennent essentiellement de la région liégeoise (41%).

## Région d'origine pour les visiteurs provenant de Hollande

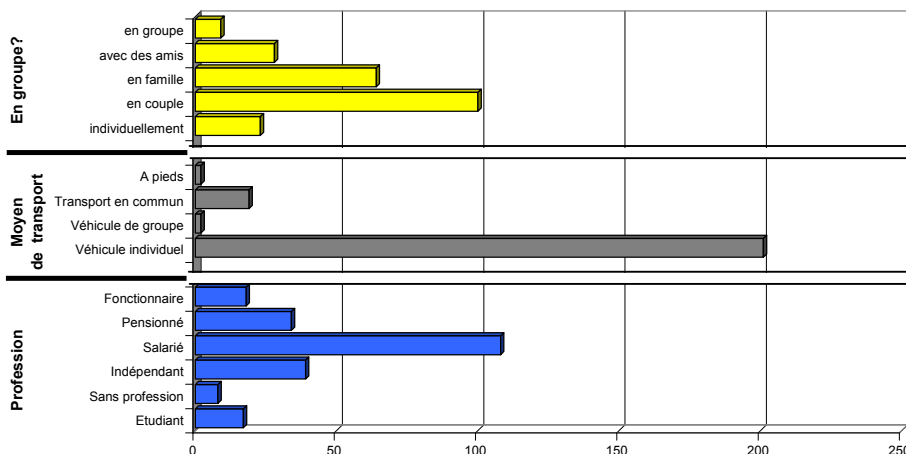


Les visiteurs hollandais proviennent essentiellement de la région de Maastricht.

## Caractéristiques des visiteurs interrogés



Les tranches d'âge des 41-60 ans et des 26-40 ans prédominent, avec apparemment un public un peu plus âgé en été.

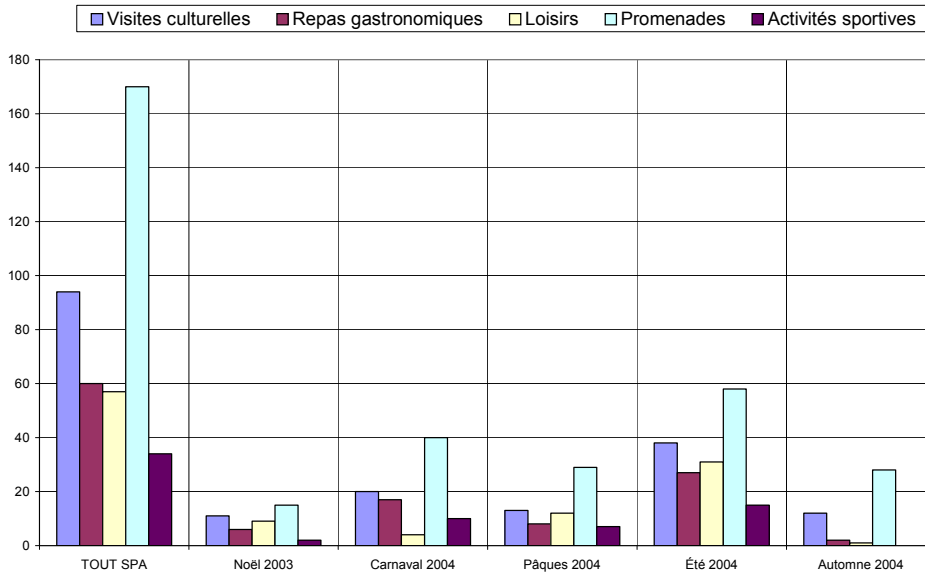


✓ 73% des personnes interrogées viennent en couple ou en famille.

✓ Le véhicule individuel est le moyen de transport le plus fréquent (90%); toutefois, les transports en commun sont plus utilisés que dans les autres endroits.

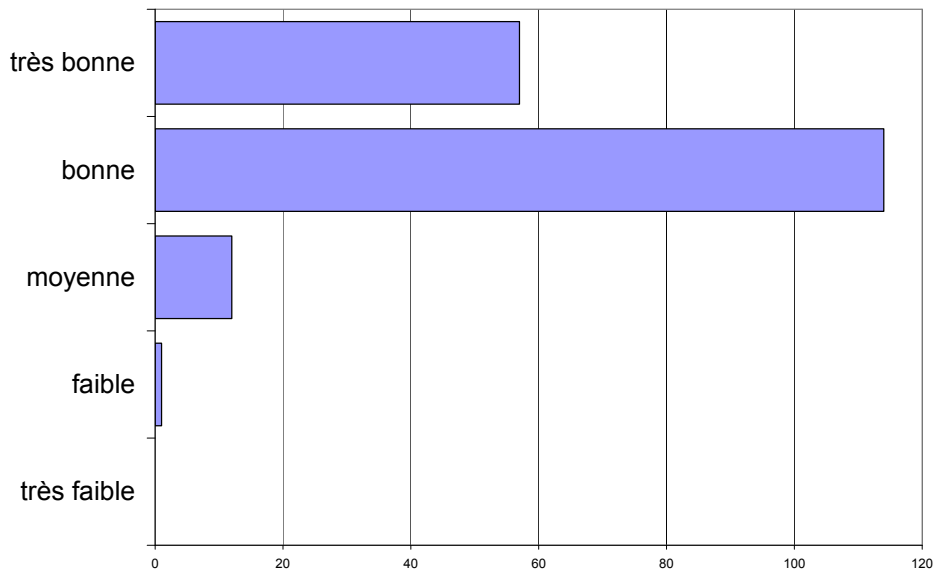
✓ Les salariés sont les plus nombreux (48%), les indépendants représentent 17% des visiteurs.

## Activités touristiques pratiquées



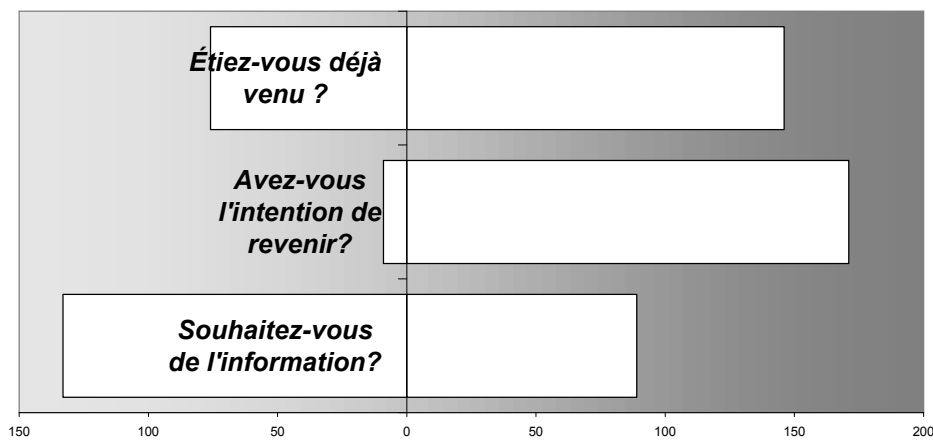
Les promenades sont les activités les plus fréquemment citées, mais les autres activités jouent toutes un rôle non négligeable.

## Appréciation de l'endroit touristique



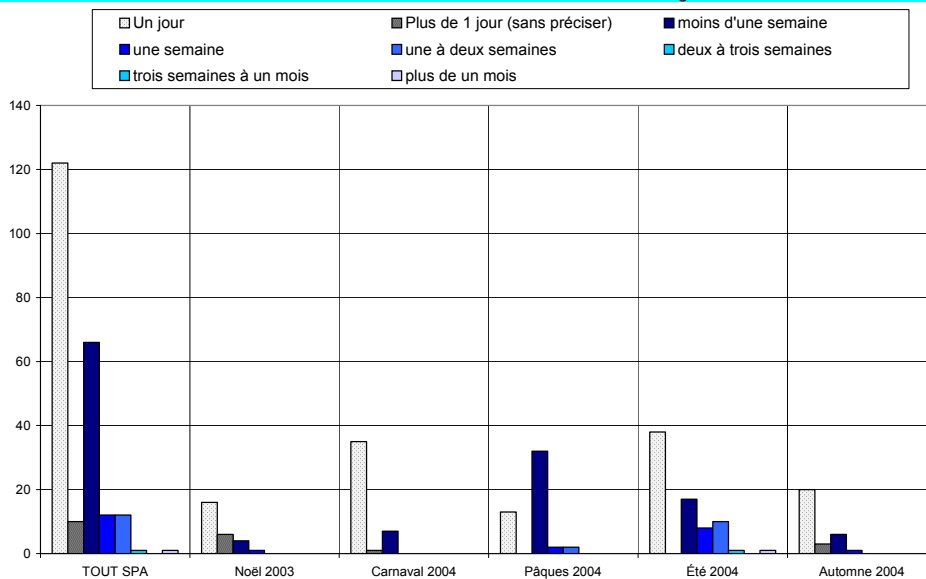
L'appréciation des visiteurs est bonne à très bonne.

## Fréquentation



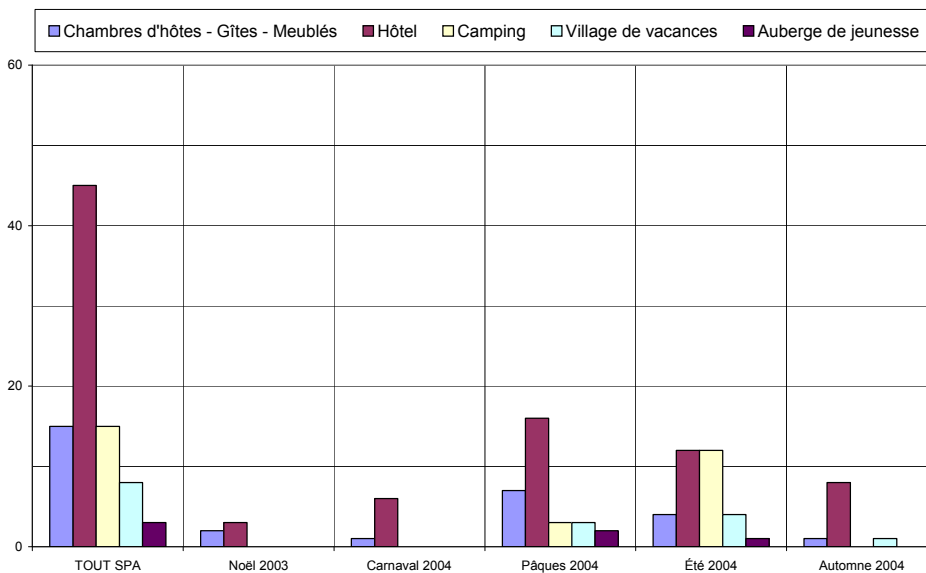
- ✓ 66% des personnes interrogées sont déjà venues dans la région.
- ✓ 95% ont l'intention d'y revenir.
- ✓ 40% souhaitent être informées des activités futures.

## Durée du séjour

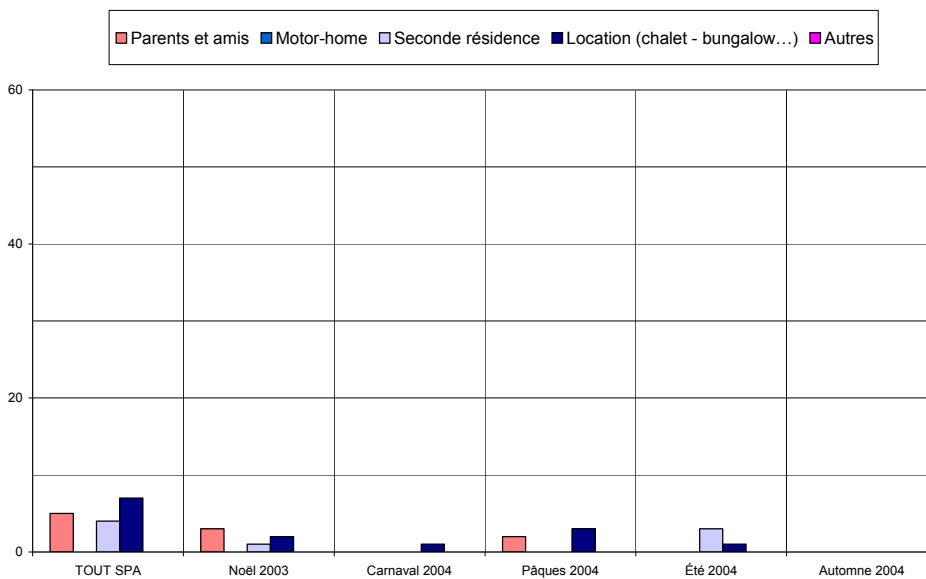


Le tourisme d'un jour prédomine, 45% séjournent dans la région.

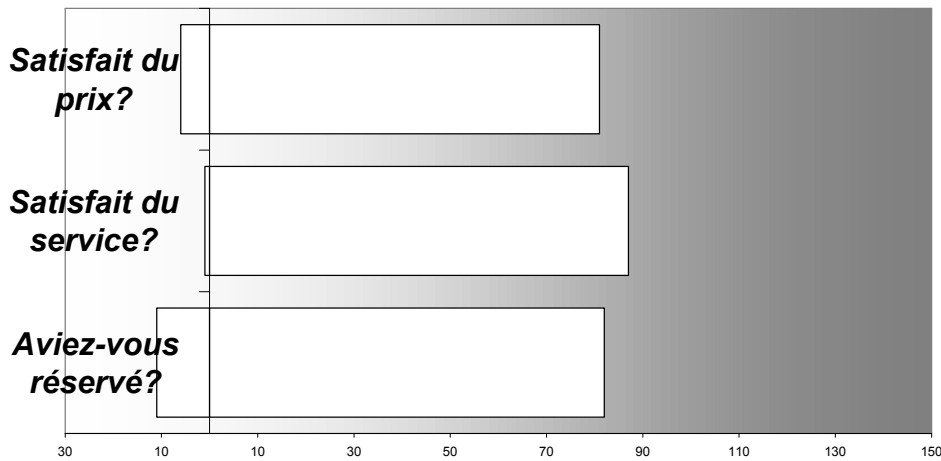
## Hébergement



Les types d'hébergement les plus fréquents sont les hôtels (44%), suivis par les chambres d'hôtes & gîtes (15%) et les campings (15%).

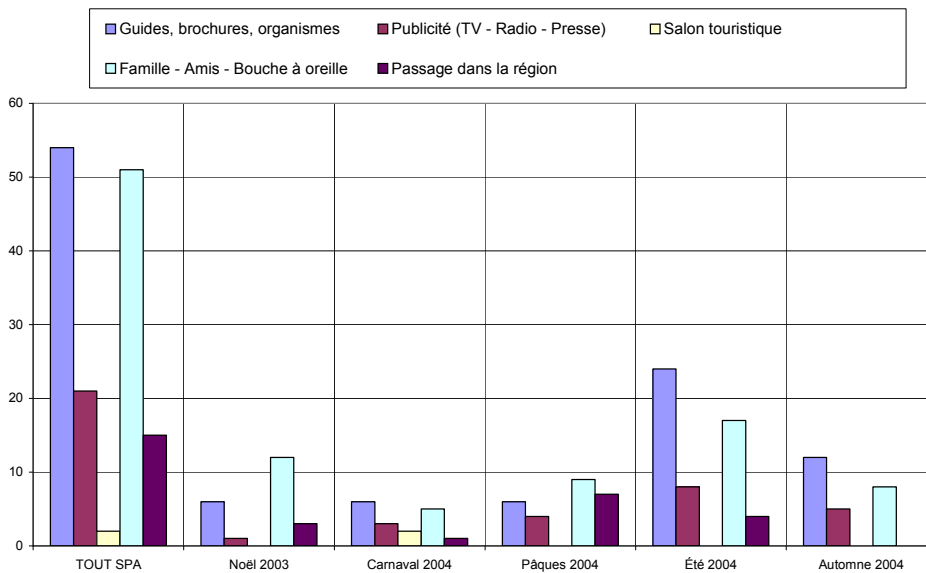


## Satisfaction en matière d'hébergement

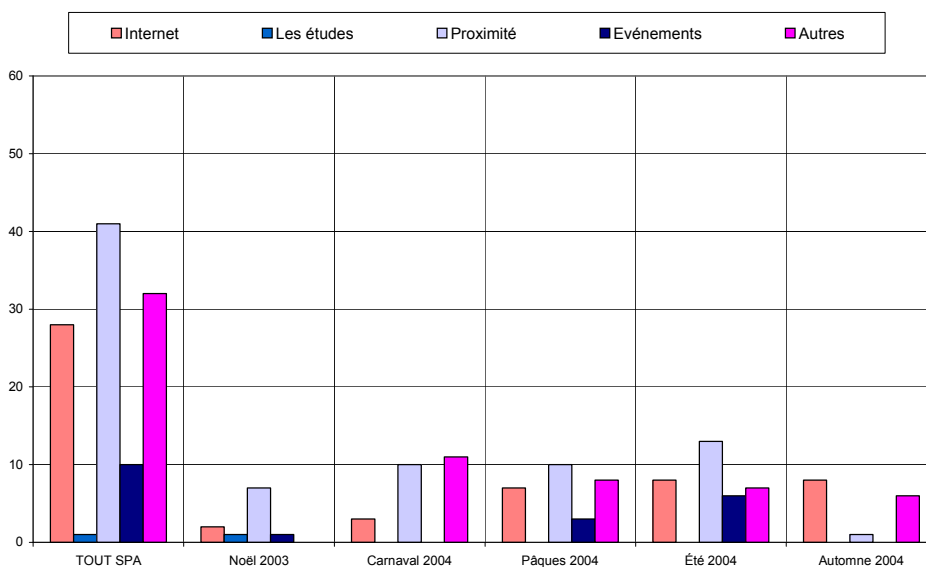


Le taux de satisfaction concernant l'hébergement est très élevé tant pour les prix que pour les services offerts. Remarque : il y a 88% de réservations.

## Sources d'information et de documentation



Les principales sources d'information sont guides & brochures (21%), le bouche à oreille (32%) et l'Internet (11%).



## **ANALYSE VERTICALE – DIFFERENCES SIGNIFICATIVES**

<b>CRITERES</b>	<b>Année 2004 comparée à Année 2003</b>	<b>Année 2005 comparée à Année 2004</b>
Nombre de questionnaire		
Langue des questionnaires	Plus de questionnaires remplis en néerlandais	
Région d'origine des personnes interrogées	Moins de wallons, plus de flamands et de hollandais	
Région d'origine pour les visiteurs provenant de Belgique	Les liégeois ne sont plus majoritaires	
Région d'origine pour les visiteurs provenant de Hollande		
Caractéristiques des visiteurs interrogés	Moins d'étudiants, plus d'indépendants	
Activités touristiques pratiquées		
Appréciation de l'endroit touristique		
Fréquentation	Plus de demandes d'informations	
Durée du séjour	Tourisme d'un jour prédomine	
Hébergement		
Satisfaction en matière d'hébergement		
Sources d'information et de documentation	Guides & brochures en hausse, ainsi que l'Internet	

## ANALYSE VERTICALE - QUESTIONS OUVERTES

	2003	2004	2005
<b>Points positifs</b>	Nature: 57 x	Nature : 96 x	
	Propreté : 8 x		
	Activités : 7 x		
	Ville : 13 x	Ville : 27 x	
	Accueil : 17 x	Accueil : 14 x	
		Gastronomie : 8 x	
<b>Points négatifs</b>	Accessibilité : 7 x	Accessibilité : 23 x	
	Propreté : 10 x		
		Parking : 8 x	

253 Questionnaires

224 Questionnaires

TOUT SPA	SPA		Noël 2003		Carnaval 2004		Pâques 2004		Été 2004		Automne 2004	
	Date : du au	27-déc 16-oct	du au	27-déc 27-déc	du au	29-févr 29-févr	du au	10-avr 10-avr	du au	29-juil 14-août	du au	16-oct 16-oct
<b>Langue du formulaire</b>												
Français	126	56,3%	18	66,7%	27	62,8%	27	55,1%	35	46,7%	19	63,3%
Néerlandais	92	41,1%	9	33,3%	15	34,9%	22	44,9%	36	48,0%	10	33,3%
Allemand	6	2,7%	0	0,0%	1	2,3%	0	0,0%	4	5,3%	1	3,3%
<b>Nombres</b>	Entretiens	Jours	Entretiens	Jours	Entretiens	Jours	Entretiens	Jours	Entretiens	Jours	Entretiens	Jours
	224	6	27	1	43	1	49	1	75	2	30	1
			[27 Q. par jour sur 1 site(s)]		[43 Q. par jour sur 1 site(s)]		[49 Q. par jour sur 1 site(s)]		[38 Q. par jour sur 1 site(s)]		[30 Q. par jour sur 1 site(s)]	
<b>Domicile</b>												
Wallonie	87	38,8%	14	51,9%	21	48,8%	15	30,6%	23	30,7%	14	46,7%
Flandre	57	25,4%	4	14,8%	10	23,3%	14	28,6%	19	25,3%	10	33,3%
Communauté germanophone	0	0,0%	0	0,0%	0	0,0%	0	0,0%	0	0,0%	0	0,0%
Région Bruxelloise	18	8,0%	3	11,1%	1	2,3%	4	8,2%	7	9,3%	3	10,0%
Hollande	43	19,2%	5	18,5%	9	20,9%	10	20,4%	17	22,7%	2	6,7%
France	7	3,1%	1	3,7%	1	2,3%	2	4,1%	3	4,0%	0	0,0%
Allemagne	3	1,3%	0	0,0%	1	2,3%	0	0,0%	2	2,7%	0	0,0%
Luxembourg	0	0,0%	0	0,0%	0	0,0%	0	0,0%	0	0,0%	0	0,0%
Angleterre	4	1,8%	0	0,0%	0	0,0%	2	4,1%	2	2,7%	0	0,0%
Autre	5	2,2%	0	0,0%	0	0,0%	2	4,1%	2	2,7%	1	3,3%
<b>Zone postale belge</b>												
Bruxelles	27	17,4%	2	11,8%	3	9,4%	10	30,3%	8	17,0%	4	15,4%
Antwerpen	15	9,7%	0	0,0%	4	12,5%	1	3,0%	3	6,4%	7	26,9%
Leuven	8	5,2%	3	17,6%	0	0,0%	2	6,1%	3	6,4%	0	0,0%
Liège	63	40,6%	8	47,1%	18	56,3%	5	15,2%	18	38,3%	14	53,8%
Namur	7	4,5%	0	0,0%	0	0,0%	1	3,0%	6	12,8%	0	0,0%
Charleroi	6	3,9%	2	11,8%	2	6,3%	2	6,1%	0	0,0%	0	0,0%
Mons	6	3,9%	1	5,9%	1	3,1%	3	9,1%	1	2,1%	0	0,0%
Brugge	14	9,0%	1	5,9%	3	9,4%	4	12,1%	6	12,8%	0	0,0%
Gent	9	5,8%	0	0,0%	1	3,1%	5	15,2%	2	4,3%	1	3,8%
<b>Zone postale néerlandaise</b>												
Amsterdam	6	16,2%	0	0,0%	0	0,0%	2	20,0%	4	23,5%	0	0,0%
Den Haag	5	13,5%	0	0,0%	1	12,5%	1	10,0%	3	17,6%	0	0,0%
Rotterdam	5	13,5%	0	0,0%	0	0,0%	2	20,0%	2	11,8%	1	50,0%
Breda	4	10,8%	0	0,0%	2	25,0%	1	10,0%	1	5,9%	0	0,0%
Eindhoven	2	5,4%	0	0,0%	1	12,5%	0	0,0%	1	5,9%	0	0,0%
Maastricht	10	27,0%	0	0,0%	3	37,5%	3	30,0%	3	17,6%	1	50,0%
Enschede	1	2,7%	0	0,0%	0	0,0%	1	10,0%	0	0,0%	0	0,0%
Zwolle	2	5,4%	0	0,0%	1	12,5%	0	0,0%	1	5,9%	0	0,0%
Groningen	2	5,4%	0	0,0%	0	0,0%	0	0,0%	2	11,8%	0	0,0%
<b>Zone postale allemande</b>												
Dresde	0	0,0%	0	0,0%	0	0,0%	0	0,0%	0	0,0%	0	0,0%
Berlin	0	0,0%	0	0,0%	0	0,0%	0	0,0%	0	0,0%	0	0,0%
Hambourg	0	0,0%	0	0,0%	0	0,0%	0	0,0%	0	0,0%	0	0,0%
Hanovre	0	0,0%	0	0,0%	0	0,0%	0	0,0%	0	0,0%	0	0,0%
Düsseldorf	0	0,0%	0	0,0%	0	0,0%	0	0,0%	0	0,0%	0	0,0%
Cologne	3	100,0%	0	0,0%	1	100,0%	0	0,0%	2	100,0%	0	0,0%
Francfort	0	0,0%	0	0,0%	0	0,0%	0	0,0%	0	0,0%	0	0,0%
Stuttgart	0	0,0%	0	0,0%	0	0,0%	0	0,0%	0	0,0%	0	0,0%
Munich	0	0,0%	0	0,0%	0	0,0%	0	0,0%	0	0,0%	0	0,0%
Nuremberg	0	0,0%	0	0,0%	0	0,0%	0	0,0%	0	0,0%	0	0,0%
<b>Age</b>												
moins de 16 ans	0	0,0%	0	0,0%	0	0,0%	0	0,0%	0	0,0%	0	0,0%
de 17 à 25 ans	24	10,7%	4	14,8%	2	4,7%	7	14,3%	7	9,3%	4	13,3%
de 26 à 40 ans	78	34,8%	7	25,9%	16	37,2%	25	51,0%	24	32,0%	6	20,0%
de 41 à 60 ans	93	41,5%	10	37,0%	20	46,5%	16	32,7%	33	44,0%	14	46,7%
plus de 60 ans	29	12,9%	6	22,2%	5	11,6%	1	2,0%	11	14,7%	6	20,0%
<b>Profession</b>												
Etudiant	17	7,6%	3	11,1%	0	0,0%	6	12,2%	6	8,0%	2	6,7%
Sans profession	8	3,6%	1	3,7%	0	0,0%	2	4,1%	3	4,0%	2	6,7%
Indépendant	39	17,4%	3	11,1%	12	27,9%	11	22,4%	9	12,0%	4	13,3%
Salarié	108	48,2%	14	51,9%	20	46,5%	27	55,1%	35	46,7%	12	40,0%
Pensionné	34	15,2%	4	14,8%	8	18,6%	2	4,1%	12	16,0%	8	26,7%
Fonctionnaire	18	8,0%	2	7,4%	3	7,0%	1	2,0%	10	13,3%	2	6,7%
<b>Moyen de Transport</b>												
Véhicule individuel	201	89,7%	23	85,2%	39	90,7%	45	91,8%	69	92,0%	25	83,3%
Véhicule de groupe	2	0,9%	0	0,0%	0	0,0%	0	0,0%	1	1,3%	1	3,3%
Transport en commun	19	8,5%	4	14,8%	4	9,3%	4	8,2%	4	5,3%	3	10,0%
A pieds	2	0,9%	0	0,0%	0	0,0%	0	0,0%	1	1,3%	1	3,3%
<b>Groupe</b>												
individuellement	23	10,3%	5	18,5%	8	18,6%	0	0,0%	8	10,7%	2	6,7%
en couple	100	44,6%	6	22,2%	21	48,8%	21	42,9%	36	48,0%	16	53,3%
en famille	64	28,6%	14	51,9%	6	14,0%	18	36,7%	21	28,0%	5	16,7%
avec des amis	28	12,5%	2	7,4%	7	16,3%	10	20,4%	8	10,7%	1	3,3%
en groupe	9	4,0%	0	0,0%	1	2,3%	0	0,0%	2	2,7%	6	20,0%
<b>Raison de la visite</b>												
professionnelle	8	3,6%	2	7,4%	0	0,0%	0	0,0%	4	5,3%	2	7,1%
touristique	210	94,6%	24	88,9%	43	100,0%	47	95,9%	71	94,7%	25	89,3%
shopping	4	1,8%	1	3,7%	0	0,0%	2	4,1%	0	0,0%	1	3,6%
<b>1ère visite ?</b>												
Oui	76	34,2%	7	26,9%	10	23,3%	20	41,7%	25	33,3%	14	46,7%
Non	146	65,8%	19	73,1%	33	76,7%	28	58,3%	50	66,7%	16	53,3%
<b>Activités pratiquées</b>												
Visites culturelles	94	22,7%	11	25,6%	20	22,0%	13	18,8%	38	22,5%	12	27,9%
Repas gastronomiques	60	14,5%	6	14,0%	17	18,7%	8	11,6%	27	16,0%	2	4,7%
Loisirs	57	13,7%	9	20,9%	4	4,4%	12	17,4%	31	18,3%	1	2,3%
Promenades	170	41,0%	15	34,9%	40	44,0%	29	42,0%	58	34,3%	28	65,1%
Activités sportives	34	8,2%	2	4,7%	10	11,0%	7	10,1%	15	8,9%	0	0,0%

<b>Durée du séjour</b>												
Un jour	122	54,5%	16	59,3%	35	81,4%	13	26,5%	38	50,7%	20	66,7%
Plus de 1 jour (sans préciser)	10	4,5%	6	22,2%	1	2,3%	0	0,0%	0	0,0%	3	10,0%
moins d'une semaine	66	29,5%	4	14,8%	7	16,3%	32	65,3%	17	22,7%	6	20,0%
une semaine	12	5,4%	1	3,7%	0	0,0%	2	4,1%	8	10,7%	1	3,3%
une à deux semaines	12	5,4%	0	0,0%	0	0,0%	2	4,1%	10	13,3%	0	0,0%
deux à trois semaines	1	0,4%	0	0,0%	0	0,0%	0	0,0%	1	1,3%	0	0,0%
trois semaines à un mois	0	0,0%	0	0,0%	0	0,0%	0	0,0%	0	0,0%	0	0,0%
plus de un mois	1	0,4%	0	0,0%	0	0,0%	0	0,0%	1	1,3%	0	0,0%
<b>Distance</b>												
moins de 10 km	73	70,9%	9	81,8%	4	50,0%	27	75,0%	25	65,8%	8	80,0%
de 10 à 50 km	29	28,2%	2	18,2%	4	50,0%	9	25,0%	13	34,2%	1	10,0%
plus de 50 km	1	1,0%	0	0,0%	0	0,0%	0	0,0%	0	0,0%	1	10,0%
<b>Hébergement</b>												
Chambres d'hôtes - Gîtes - Meublés	15	14,7%	2	18,2%	1	12,5%	7	19,4%	4	10,8%	1	10,0%
Hôtel	45	44,1%	3	27,3%	6	75,0%	16	44,4%	12	32,4%	8	80,0%
Camping	15	14,7%	0	0,0%	0	0,0%	3	8,3%	12	32,4%	0	0,0%
Village de vacances	8	7,8%	0	0,0%	0	0,0%	3	8,3%	4	10,8%	1	10,0%
Auberge de jeunesse	3	2,9%	0	0,0%	0	0,0%	2	5,6%	1	2,7%	0	0,0%
Parents et amis	5	4,9%	3	27,3%	0	0,0%	2	5,6%	0	0,0%	0	0,0%
Motor-home	0	0,0%	0	0,0%	0	0,0%	0	0,0%	0	0,0%	0	0,0%
Seconde résidence	4	3,9%	1	9,1%	0	0,0%	0	0,0%	3	8,1%	0	0,0%
Location (chalet - bungalow...)	7	6,9%	2	18,2%	1	12,5%	3	8,3%	1	2,7%	0	0,0%
Autres	0	0,0%	0	0,0%	0	0,0%	0	0,0%	0	0,0%	0	0,0%
<b>Services OK ?</b>												
Oui	87	98,9%	8	100,0%	7	100,0%	28	100,0%	35	100,0%	9	90,0%
Non	1	1,1%	0	0,0%	0	0,0%	0	0,0%	0	0,0%	1	10,0%
<b>Prix OK ?</b>												
Oui	81	93,1%	7	100,0%	7	100,0%	26	92,9%	31	88,6%	10	100,0%
Non	6	6,9%	0	0,0%	0	0,0%	2	7,1%	4	11,4%	0	0,0%
<b>Réservation</b>												
Oui	82	88,2%	7	100,0%	8	100,0%	30	88,2%	27	79,4%	10	100,0%
Non	11	11,8%	0	0,0%	0	0,0%	4	11,8%	7	20,6%	0	0,0%
<b>Déjà visité le site ?</b>												
Oui	35	70,0%	3	100,0%	4	66,7%	4	50,0%	18	78,3%	6	60,0%
Non	15	30,0%	0	0,0%	2	33,3%	4	50,0%	5	21,7%	4	40,0%
<b>Source d'info</b>												
Guides, brochures, organismes	54	21,2%	6	18,2%	6	14,6%	6	11,1%	24	27,6%	12	30,0%
Publicité (TV - Radio - Presse)	21	8,2%	1	3,0%	3	7,3%	4	7,4%	8	9,2%	5	12,5%
Salon touristique	2	0,8%	0	0,0%	2	4,9%	0	0,0%	0	0,0%	0	0,0%
Famille - Amis - Bouche à oreille	51	20,0%	12	36,4%	5	12,2%	9	16,7%	17	19,5%	8	20,0%
Passage dans la région	15	5,9%	3	9,1%	1	2,4%	7	13,0%	4	4,6%	0	0,0%
Internet	28	11,0%	2	6,1%	3	7,3%	7	13,0%	8	9,2%	8	20,0%
Les études	1	0,4%	1	3,0%	0	0,0%	0	0,0%	0	0,0%	0	0,0%
Proximité	41	16,1%	7	21,2%	10	24,4%	10	18,5%	13	14,9%	1	2,5%
Événements	10	3,9%	1	3,0%	0	0,0%	3	5,6%	6	6,9%	0	0,0%
Autres	32	12,5%	0	0,0%	11	26,8%	8	14,8%	7	8,0%	6	15,0%
<b>Appréciation</b>												
très faible	0	0,0%	0	0,0%	0	0,0%	0	0,0%	0	0,0%	0	0,0%
faible	1	0,5%	0	0,0%	1	2,8%	0	0,0%	0	0,0%	0	0,0%
moyenne	12	6,5%	0	0,0%	6	16,7%	2	5,1%	2	2,7%	2	9,1%
bonne	114	62,0%	5	41,7%	25	69,4%	26	66,7%	41	54,7%	17	77,3%
très bonne	57	31,0%	7	58,3%	4	11,1%	11	28,2%	32	42,7%	3	13,6%
<b>Intention de revenir</b>												
Oui	171	95,0%	11	91,7%	35	97,2%	35	94,6%	70	94,6%	20	95,2%
Non	9	5,0%	1	8,3%	1	2,8%	2	5,4%	4	5,4%	1	4,8%
<b>Info ?</b>												
Oui	89	40,1%	15	60,0%	23	53,5%	20	40,8%	25	33,3%	6	20,0%
Non	133	59,9%	10	40,0%	20	46,5%	29	59,2%	50	66,7%	24	80,0%

SPA	[Site N°] 1.15 Organisme	[Site N°] 2.4.s Pt faible Site/Rég	[Site N°] 2.5.s Pt FORT Site/Rég	[Site N°] 3.1 Commentaires
Site N° : 40	40.5 Société Où Ils Travaillent	40.5 pluie	40.5 situation	40.5 rond-point
Campagne : 1	40.5 Par Internet	40.5 pluie	40.5 promenade dans les bois	40.5 ca évolue bien,nouveaux hôtels
du	40.5 Par Internet	40.5 pluie	40.5 on trouve ce qu'on veut	40.4 signalisation,les routes
27-déc-03	40.5 Organisme Pour Son Travail	40.5 la traversée de la ville (rond-point)	40.5 nature,gastronomie	40.4 sentiers pour vélos le long des routes
au	40.5 Internet	40.4 trop touristique	40.5 l'accès	40.4 plus de photographie de l'habitat ardennais personnalisé (carte postale)(ex:typique et nominatif des sites et villages)
16-oct-04	40.5 Internet	40.4 trafic,la route	40.5 beau	40.4 plus de bancs,promenades adaptées aux personnes moins valides
	40.5 Internet	40.4 restaurant "le relais"	40.4 vue,paysage	40.4 mal indiqué et plus d'infos pour le théâtre
	40.5 Bellevilla	40.4 propreté	40.4 ville très agréable,le parc	40.4 développer les activités culturelles
	40.5 Agence Voyage	40.4 propreté	40.4 ville très active (culturelle)	40.4 autres alternatives que le petit train
	40.5 Acw	40.4 plus de restaurants	40.4 très joli,agréable	40.3 therme ouvert aux gens de la région avec des promotions pour lancer le site
	40.4 Via Téléphone	40.4 piscine fermée l'après-midi (Spa)	40.4 très belle ville,calme	40.3 promenades pas bien indiquées au début dans centre ville
	40.4 Via Téléphone	40.4 pas de sentiers pour vélos	40.4 très beau,parle néerlandais	40.3 plus de bus
	40.4 Via Téléphone	40.4 pas de glaçons (produit qu'on ne trouve pas à Spa)	40.4 sa situation géographique	40.3 nourriture saine
	40.4 Via L'Employeur	40.4 pas beaucoup de transports en commun	40.4 région très calme	40.3 ne pas supprimer les Francofolies, à laisser au centre ville
	40.4 Via Le Camping	40.4 pas assez de personnel aux thermes (il faut réserver à l'avance)	40.4 petite ville très jolie,calme	40.3 mauvaises indications(avec auto) pour trouver l'hôtel
	40.4 Via Internet	40.4 parking	40.4 paysage,ville	40.2 réhabiliter les anciens thermes
	40.4 Via Internet	40.4 parking	40.4 paysage,nature	40.2 plus de publicité, valoriser la région dans le Brabant Wallon, Télétexte, Thermes, Ski
	40.4 Via Internet	40.4 moins de paysage	40.4 parking	40.2 plus de festivals
	40.4 Via Internet	40.4 moins de choses culturelles	40.4 parfait,propreté,vue,paysage	40.2 peu d'activités en dehors des promenades en dehors de la saison estivale
	40.4 Via Internet	40.4 manque de parkings	40.4 parc des 7 h	40.2 panneaux plus lisibles, sécuriser tout accès pour piétons
	40.4 Via Internet	40.4 les routes	40.4 panorama	40.2 nouveau thermalisme: cher
	40.4 Via Anwb	40.4 les bus dans les villes alentours pas bien desservis,(Liège ville très sale ,graffitis)	40.4 nature,paysage,belle vue	40.2 guide hivernal
	40.4 Sunparks	40.4 la verrière de la Maison du Tourisme (Spa)	40.4 nature,merveilleux	40.2 encore plus d'activités le dimanche
	40.4 Privé	40.4 la route	40.4 nature,hospitalité	40.2 changements dans la ville (modifications)
	40.4 Internet	40.4 dans le village de vacances,les gens ne parlent pas très bien le néerlandais	40.4 nature,accueil	40.2 bonnes informations par internet
	40.4 Internet	40.3 trop peu de bus, trains	40.4 nature merveilleuse	40.2 améliorer infrastructures, aspect de la ville, améliorer fléchage promenades
	40.4 Directement A L'Hôtel	40.3 temps	40.4 nature (Ourthe)	40.1 y a t il un moyen de détourner la circulation ?
	40.4 Directement	40.3 sale, pas propre	40.4 nature	40.1 très bien pour les

				touristes
40.4 Directement	40.3 routes pas bonnes	40.4 nature	40.1 tout est ok	
40.4 Directement	40.3 pas assez d'activités pour les enfants, pas de cinéma	40.4 nature	40.1 remettre en état les édifices publics pour améliorer la beauté de la ville	
40.4 Directement	40.3 parking gratuit, pas de choses saines(restauration pas très relevée)	40.4 nature	40.1 promenades boueuses,améliorer sol (gravier)	
40.4 Directement	40.3 manque de direction des villes, indiqué pas assez à l'avance	40.4 nature	40.1 pas assez de magasins,marché de Noël mal situé (en retrait)	
40.4 Direct	40.3 grise, moins propre qu'en Flandres	40.4 nature	40.1 nous aimons Ardenne pour le calme,nature,tranquillité	
40.4 Au Camping	40.3 difficile de se parquer	40.4 nature	40.1 mettre des graviers car boue dans le parc	
40.4 À L'Hôtel	40.3 déçue par les thermes, manque de chaleur, impersonnel	40.4 nature	40.1 magasins pas fameux,restos pas géniaux (trop cher)	
40.4 À L'Hôtel	40.2 trop touristique	40.4 nature	40.1 bonne ambiance avec concert gospel	
40.3 Tourisme	40.2 travaux	40.4 nature	40.1 améliorer parc des 7 heures (sol trop boueux)	
40.3 Publicité	40.2 restauration	40.4 nature		
40.3 Opt	40.2 promenades en hiver, moins attractives, moins d'entretien, passage pour piétons: faire attention	40.4 merveilleux,très beau		
40.3 Jet Air	40.2 pas bien situé	40.4 merveilleux		
40.3 Internet	40.2 parkings	40.4 les thermes		
40.3 Internet	40.2 mauvaises indications, panneaux routiers	40.4 la végétation		
40.3 Internet	40.2 liaisons en bus	40.4 la nature		
40.3 Internet	40.2 les magasins ne sont pas ouverts, une navette pour les pistes de ski	40.4 jolies promenades,nature,parcs,histoire		
40.3 Internet	40.2 fort bourgeois	40.4 gentillesse des gens		
40.3 Internet	40.2 en hiver, peu d'activités organisées	40.4 gentillesse		
40.3 Internet	40.2 commerces pas ouverts le dimanche	40.4 gastronomie,nature		
40.3 Internet	40.2 beaucoup de monde	40.4 gastronomie,beauté du paysage		
40.3 Internet	40.2 bâtiments à restaurer, parking	40.4 gastronomie		
40.3 Internet	40.2 anciens thermes fermés	40.4 francofolies		
40.3 Flair	40.1 travaux	40.4 forêts		
40.3 Feeling	40.1 refaire casino qui est un peu délabré	40.4 forêts		
40.3 Famille	40.1 peu de places de parking	40.4 évènements,nature		
40.3 Direct	40.1 parc des 7 h est boueux par temps de pluie,trafic en ville	40.4 évènements		
40.3 Direct	40.1 manque des places de parking	40.4 collines,nature,accueil,fleurs, gens très gentil,bien entretenu,sécurité		
40.3 Direct	40.1 fermeture de certains endroits en période touristique	40.4 calme,parc		
40.3 Connexion		40.4 calme,nature,tranquillité		
40.3 Cdisck: Service Armée		40.4 calme		
40.3 Cdisck: Service Armée		40.4 calme		
40.3 Camping Club		40.4 boisé,beau cadre,belle place		
40.3 Ardennes-Étapes		40.4 bois		
40.3 Amis		40.4 bois		
40.3 "Week-Endje Weg"		40.4 belle région,merveilleux		
40.3 "Csc" Brochure		40.4 belle région,calme		
40.2 Téléphone		40.4 belle région		
40.2 Téléphone		40.4 belle région		
40.2 Renseignements Amis		40.4 belle région		
40.2 Internet, Téléphone		40.4 beaux environs,nature		

40.2 Internet		40.4 beauté	
40.2 Direct		40.4 beau paysage, forêt	
40.2 Agence De Voyage:De Jong		40.4 accueil, nature	
40.1 Thomas Cook		40.4 accueil chaleureux, bonne documentation touristique	
40.1 Personne Privée		40.4 accueil	
40.1 Office Du Tourisme De Stavelot		40.4 accueil	
40.1 Landal Greenparks		40.4 24h de francorchamps	
40.1 Internet		40.3 ville qui a une âme	
40.1 "Vrijuit"		40.3 ville agréable, beaucoup de choix d'activités	
40.1 "Vakantiesolcres"		40.3 très touristique, beaucoup d'activités	
		40.3 thermes	
		40.3 promenades	
		40.3 nature, ville agréable	
		40.3 nature, environs	
		40.3 nature, environs	
		40.3 nature, beaux bâtiments, architecture	
		40.3 nature	
		40.3 nature	
		40.3 nature	
		40.3 nature	
		40.3 nature	
		40.3 nature	
		40.3 infrastructures touristiques	
		40.3 gastronomie	
		40.3 francofolies, accueil, gastronomie	
		40.3 environs, nature	
		40.3 environs	
		40.3 calme, tranquille, environnement	
		40.3 calme	
		40.3 bois	
		40.3 bien touristique	
		40.3 belles maisons	
		40.3 belle architecture, facile à trouver	
		40.3 beaux environs	
		40.3 beauté région, variété, animations pour enfants	
		40.3 beaucoup de choix	
		40.3 beau	
		40.3 ambiance, beaucoup d'activités	
		40.3 amabilité des gens	
		40.2 volonté de remettre au goût du jour la ville	
		40.2 ville très propre, environnement	
		40.2 ville touristique la plus proche de Liège, période estivale	
		40.2 thermalisme, environnement	
		40.2 sympathie des gens	
		40.2 région, architecture	
		40.2 promenades, accueil	
		40.2 promenades	
		40.2 promenade(dimanche), animation	
		40.2 organisation aussi en néerlandais	
		40.2 neige, beaucoup de commerces ouverts le weekend, francofolies	
		40.2 neige	
		40.2 nature, gastronomie, prix de l'essence	
		40.2 nature, environnement	
		40.2 nature, bons sentiers	

			40.2 été:animation	
			40.2 environs, nature	
			40.2 environnement, promenade	
			40.2 environnement	
			40.2 environnement	
			40.2 environnement	
			40.2 environnement	
			40.2 convivialité, accueil, nature, neige	
			40.2 bonne restauration, ville propre	
			40.2 belle ville, beau bois	
			40.2 beaux circuits pour se promener	
			40.2 animations, promenades, brocante	
			40.2 animation	
			40.2 activités touristiques	
			40.2 activités organisées	
			40.2 accessibilité, aussi aux enfants	
			40.1 très joli et accueillant	
			40.1 très belle région,nature	
			40.1 superbes promenades,accueil dans les tavernes patisseries	
			40.1 on trouve à la fois les avantages de la ville et de la campagne	
			40.1 magasins,promenade,verdu re	
			40.1 magasins ouverts dimanche,ambiance chaleureuse	
			40.1 magasins ouverts dimanche	
			40.1 grottes de remouchamps,très beau	
			40.1 grottes de remouchamps (bon guide,bien fait pour les enfants)	
			40.1 enthousiasme,chants gospel	
			40.1 Ardennes,cadre,accueil	
			40.1 ambiance	