

PAYS DE LIEGE



Blégny, Liège, Val Saint-Lambert

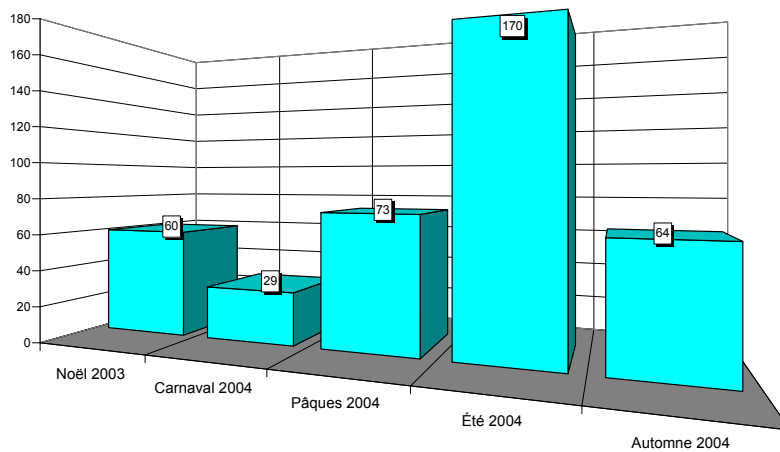


Situation en province de Liège

PAYS DE LIEGE

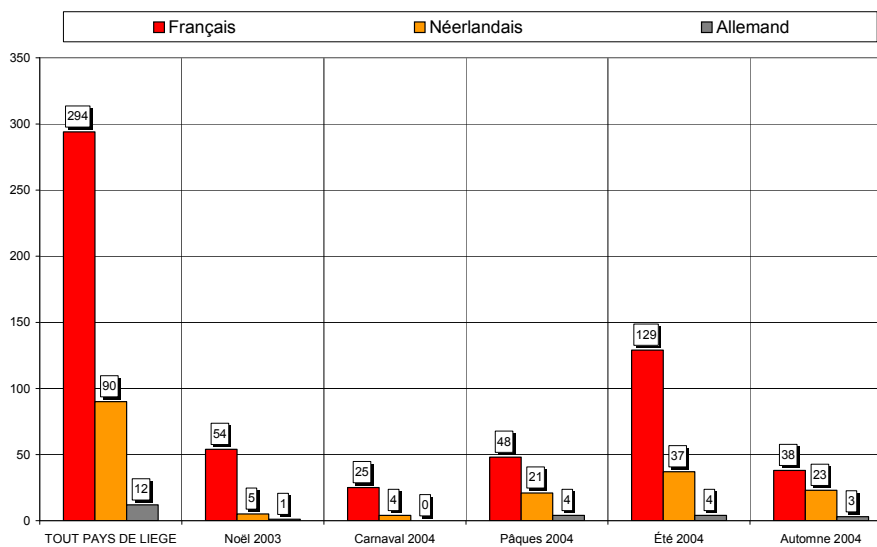


Nombre de questionnaires, saison par saison



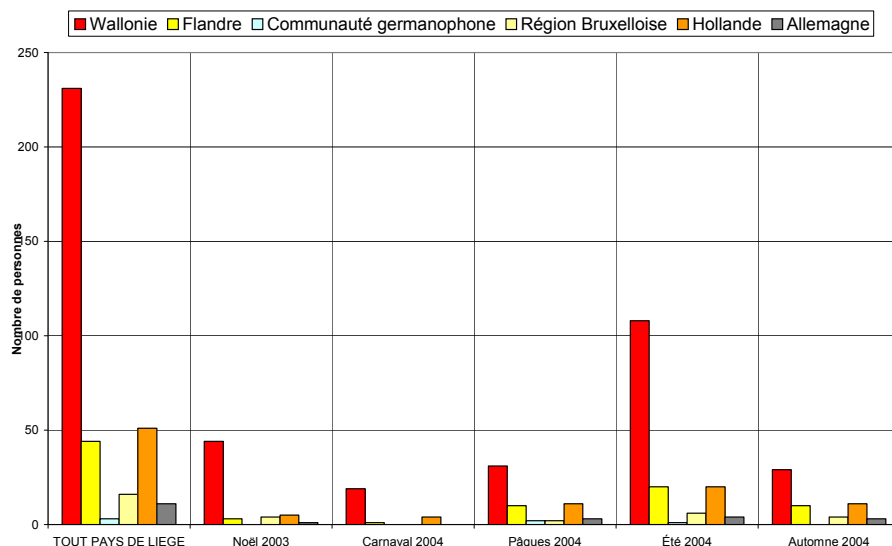
Au total, 396 questionnaires ont été recueillis en 5 vagues d'enquêtes (15 jours d'entretiens). Cet échantillon est globalement représentatif.

Langue des questionnaires



74% des questionnaires sont complétés en français, 23% en néerlandais et 3% en allemand.

Région d'origine des personnes interrogées



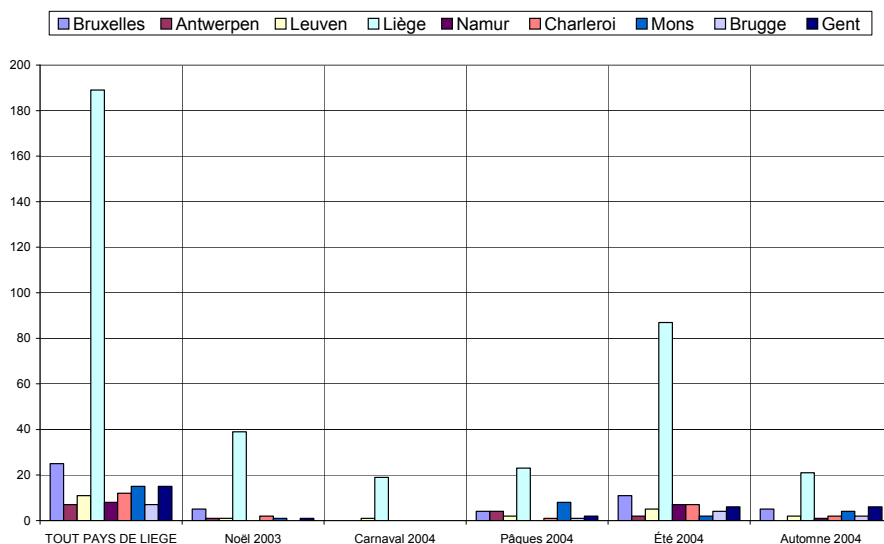
58% des personnes interrogées sont domiciliés en Wallonie, 13% en Hollande et 11% en Flandre.

Région d'origine pour les visiteurs provenant de Belgique

Dans les graphiques et les commentaires qui suivent, les « régions » sont définies par le premier chiffre du code postal :

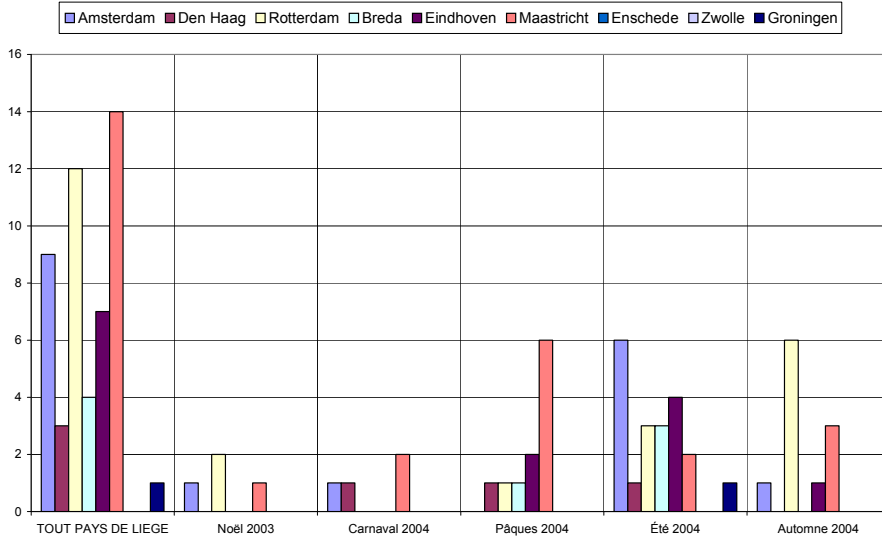
- ✓ la « région de Bruxelles » comprend les communes dont le numéro commence par le chiffre 1,
- ✓ la « région d'Anvers » comprend les communes dont le numéro commence par 2,
- ✓ la « région de Louvain », les communes dont le numéro commence par 3 et comprend donc le Limbourg,
- ✓ la « région de Liège », les communes dont le numéro commence par 4, y compris donc les Cantons de l'Est,
- ✓ la « région de Namur », les communes dont le numéro commence par 5,
- ✓ la « région de Charleroi », les communes dont le numéro commence par 6, donc également des communes du Luxembourg,
- ✓ la « région de Mons », les communes dont le numéro commence par 7,
- ✓ la « région de Bruges », les communes dont le numéro commence par 8,
- ✓ la « région de Gand », les communes dont le numéro commence par 9.

De même, les « régions » de Hollande sont également définies par le premier chiffre du code postal : Amsterdam, 1 ; La Haye, 2 ; Maastricht, 6 etc.



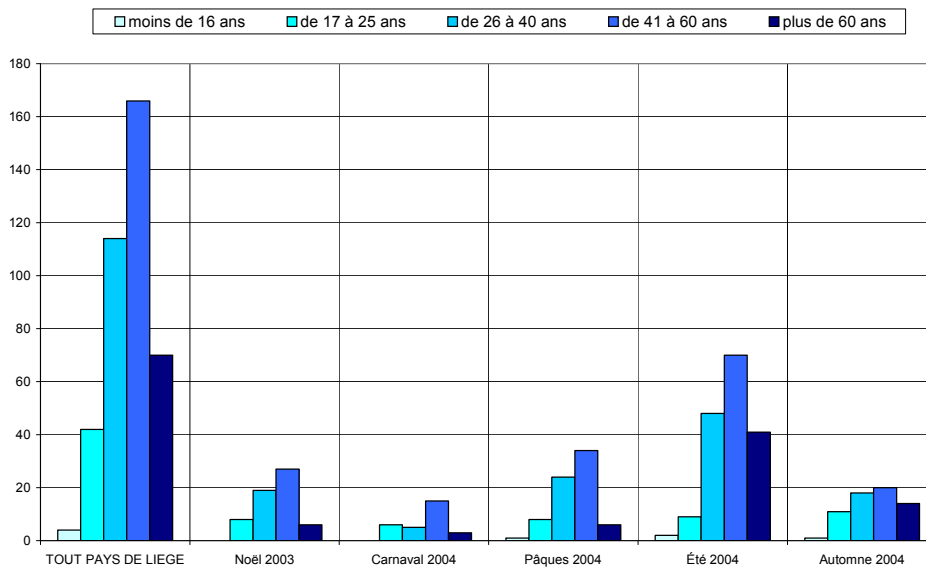
Les visiteurs belges proviennent majoritairement de la région liégeoise (65%).

Région d'origine pour les visiteurs provenant de Hollande

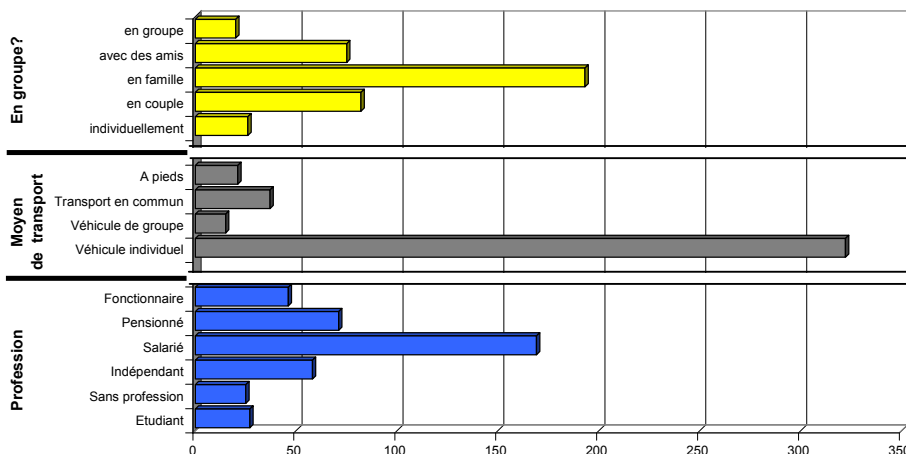


Les visiteurs hollandais proviennent essentiellement des régions de Maastricht et Rotterdam.

Caractéristiques des visiteurs interrogés

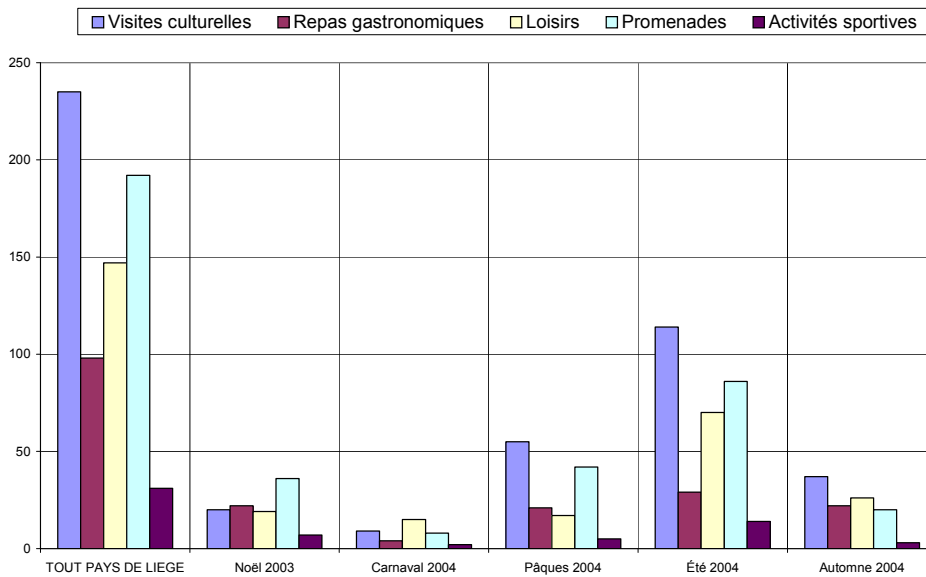


Les tranches d'âge des 41-60 ans et des 26-40 ans prédominent.



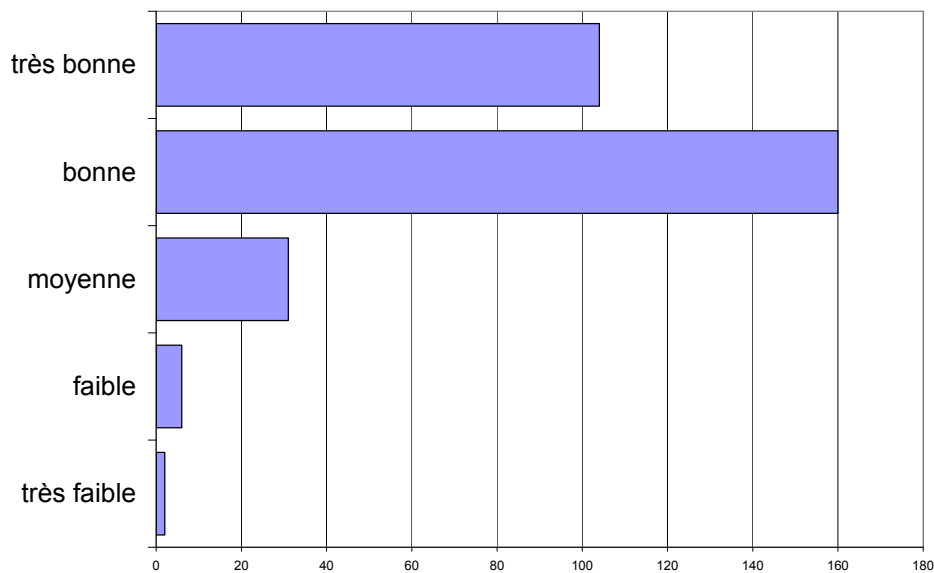
- ✓ 69% des personnes interrogées viennent en couple ou en famille.
- ✓ Le véhicule individuel est le moyen de transport le plus fréquent (82%); les transports en commun sont utilisés dans 9% des cas.
- ✓ Les salariés sont les plus nombreux (43%).

Activités touristiques pratiquées



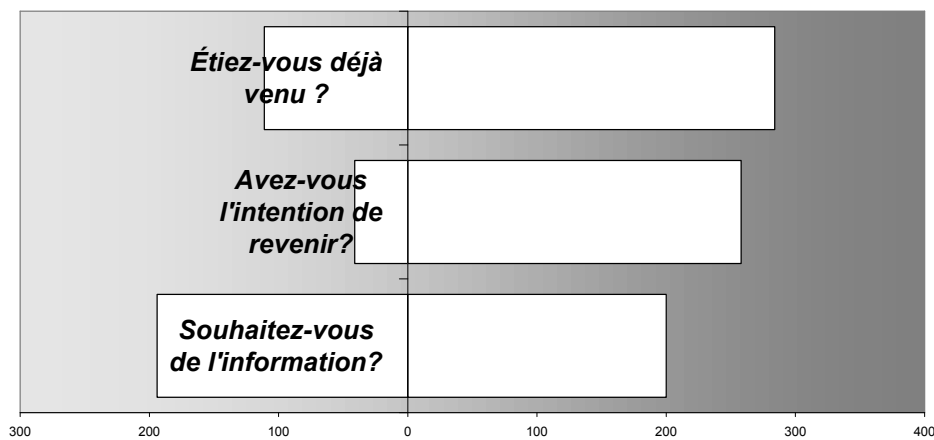
Visites culturelles, promenades et loisirs sont les activités les plus fréquemment citées.

Appréciation de l'endroit touristique



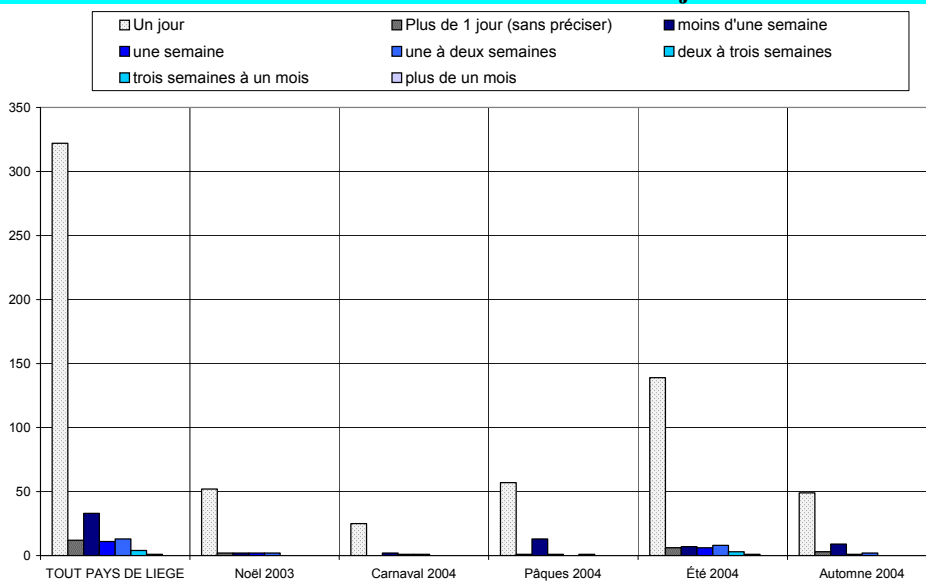
L'appréciation des visiteurs est bonne à très bonne.

Fréquentation



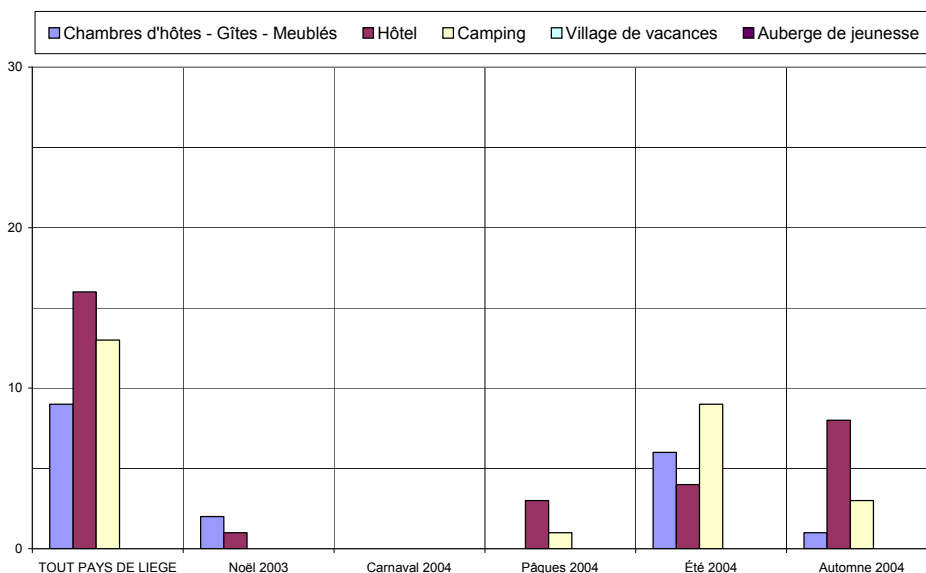
- ✓ 72% des personnes interrogées sont déjà venues dans la région.
- ✓ 86% ont l'intention d'y revenir.
- ✓ 51% souhaitent être informées des activités futures.

Durée du séjour

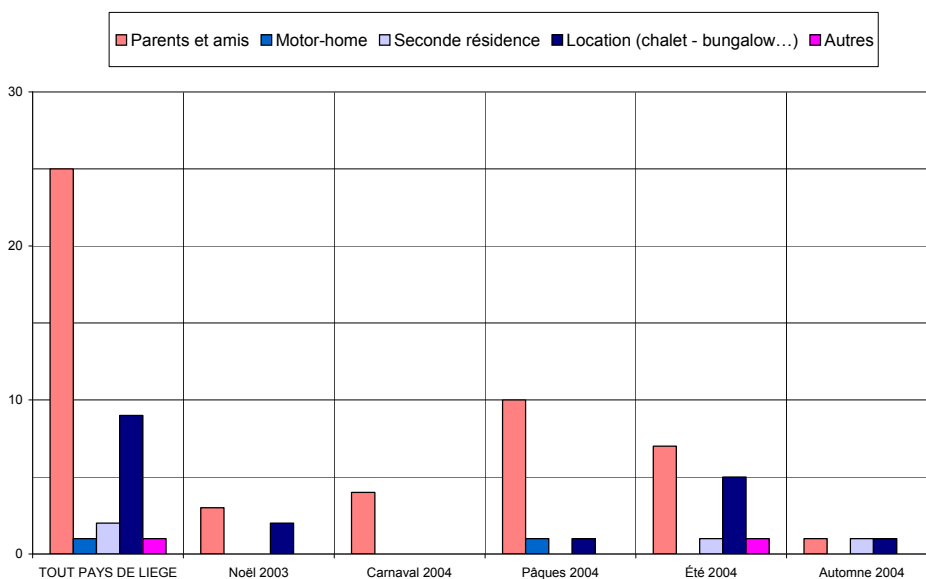


Le tourisme d'un jour prédomine, seuls 19% des personnes interrogées séjournent dans la région.

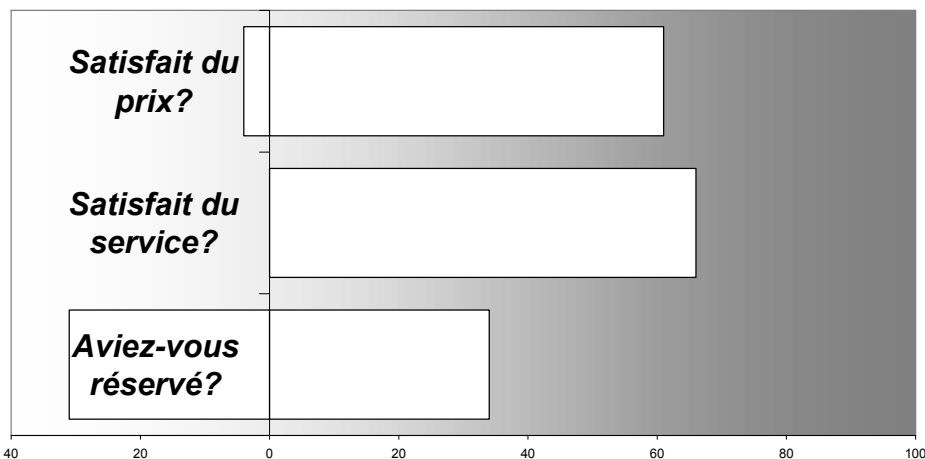
Hébergement



Les types d'hébergement les plus fréquentés sont les logements chez les parents & amis (33%) et les hôtels (21%).

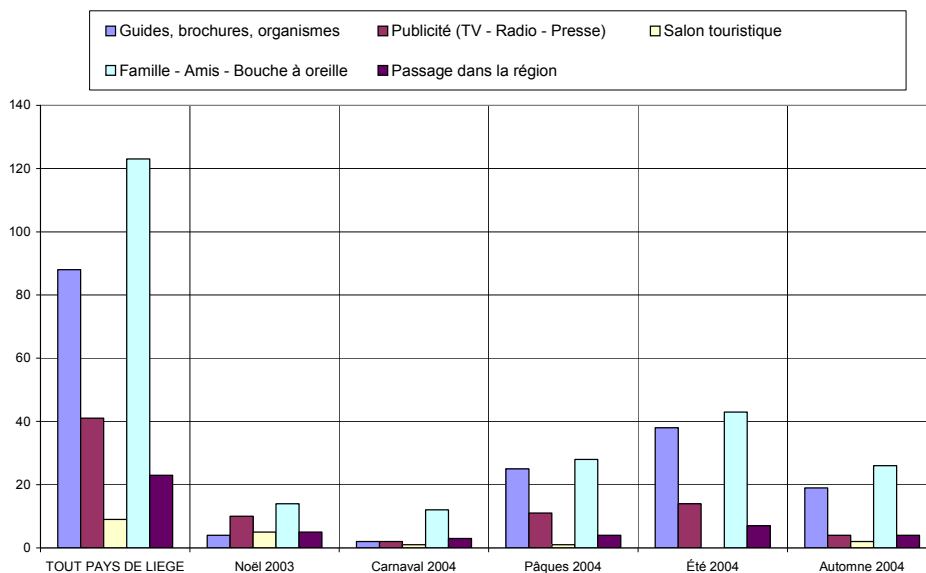


Satisfaction en matière d'hébergement

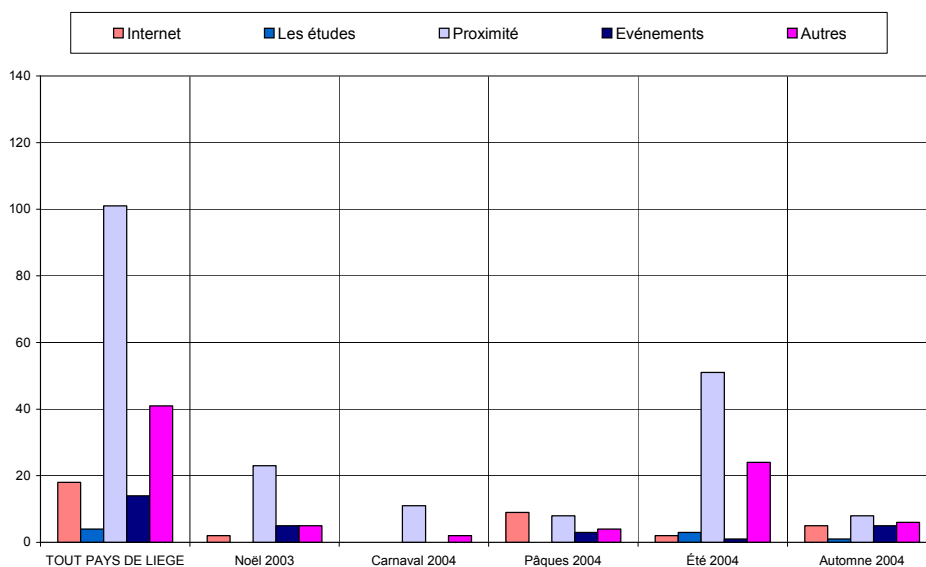


Le taux de satisfaction concernant l'hébergement est très élevé tant au niveau du prix que des services offerts. Remarque : Il y a 52% de réservations.

Sources d'information et de documentation



Les principales sources d'information sont le bouche à oreille (27%), la proximité (22%) et les guides & brochures (19%).



ANALYSE VERTICALE – DIFFERENCES SIGNIFICATIVES

CRITERES	Année 2004 comparée à Année 2003	Année 2005 comparée à Année 2004
Nombre de questionnaire	Moins de questionnaires (moins de jours d'entretien)	
Langue des questionnaires	Moins de questionnaires complétés en français, davantage de questionnaires complétés en néerlandais	
Région d'origine des personnes interrogées	Moins de personnes domiciliées en Wallonie	
Région d'origine pour les visiteurs provenant de Belgique		
Région d'origine pour les visiteurs provenant de Hollande		
Caractéristiques des visiteurs interrogés		
Activités touristiques pratiquées		
Appréciation de l'endroit touristique		
Fréquentation		
Durée du séjour		
Hébergement	Moins de chambres d'hôtes & gîtes	
Satisfaction en matière d'hébergement	Davantage de réservations	
Sources d'information et de documentation	Régression du bouche à oreille et de la publicité, influence accrue de la proximité	

TOUT PAYS DE LIEGE	PAYS DE LIEGE		Noël 2003		Carnaval 2004		Pâques 2004		Été 2004		Automne 2004	
	Date : du au	27-déc 24-oct	du au	27-déc 28-déc	du au	27-févr 29-févr	du au	10-avr 12-avr	du au	22-juil 13-août	du au	16-oct 24-oct
Langue du formulaire												
Français	294	74,2%	54	90,0%	25	86,2%	48	65,8%	129	75,9%	38	59,4%
Néerlandais	90	22,7%	5	8,3%	4	13,8%	21	28,8%	37	21,8%	23	35,9%
Allemand	12	3,0%	1	1,7%	0	0,0%	4	5,5%	4	2,4%	3	4,7%
Nombres	Entretiens	Jours	Entretiens	Jours	Entretiens	Jours	Entretiens	Jours	Entretiens	Jours	Entretiens	Jours
	396	15	60	2	29	2	73	3	170	5	64	3
			[30 Q. par jour sur 2 site(s)]		[15 Q. par jour sur 2 site(s)]		[24 Q. par jour sur 4 site(s)]		[34 Q. par jour sur 4 site(s)]		[21 Q. par jour sur 4 site(s)]	
Domicile												
Wallonie	231	58,3%	44	73,3%	19	65,5%	31	42,5%	108	63,5%	29	45,3%
Flandre	44	11,1%	3	5,0%	1	3,4%	10	13,7%	20	11,8%	10	15,6%
Communauté germanophone	3	0,8%	0	0,0%	0	0,0%	2	2,7%	1	0,6%	0	0,0%
Région Bruxelloise	16	4,0%	4	6,7%	0	0,0%	2	2,7%	6	3,5%	4	6,3%
Hollande	51	12,9%	5	8,3%	4	13,8%	11	15,1%	20	11,8%	11	17,2%
France	14	3,5%	0	0,0%	4	13,8%	5	6,8%	4	2,4%	1	1,6%
Allemagne	11	2,8%	1	1,7%	0	0,0%	3	4,1%	4	2,4%	3	4,7%
Luxembourg	2	0,5%	0	0,0%	0	0,0%	0	0,0%	1	0,6%	1	1,6%
Angleterre	1	0,3%	0	0,0%	0	0,0%	0	0,0%	0	0,0%	1	1,6%
Autre	23	5,8%	3	5,0%	1	3,4%	9	12,3%	6	3,5%	4	6,3%
Zone postale belge												
Bruxelles	25	8,7%	5	10,0%	0	0,0%	4	8,9%	11	8,4%	5	11,6%
Antwerpen	7	2,4%	1	2,0%	0	0,0%	4	8,9%	2	1,5%	0	0,0%
Leuven	11	3,8%	1	2,0%	1	5,0%	2	4,4%	5	3,8%	2	4,7%
Liège	189	65,4%	39	78,0%	19	95,0%	23	51,1%	87	66,4%	21	48,8%
Namur	8	2,8%	0	0,0%	0	0,0%	0	0,0%	7	5,3%	1	2,3%
Charleroi	12	4,2%	2	4,0%	0	0,0%	1	2,2%	7	5,3%	2	4,7%
Mons	15	5,2%	1	2,0%	0	0,0%	8	17,8%	2	1,5%	4	9,3%
Brugge	7	2,4%	0	0,0%	0	0,0%	1	2,2%	4	3,1%	2	4,7%
Gent	15	5,2%	1	2,0%	0	0,0%	2	4,4%	6	4,6%	6	14,0%
Zone postale néerlandaise												
Amsterdam	9	18,0%	1	25,0%	1	25,0%	0	0,0%	6	30,0%	1	9,1%
Den Haag	3	6,0%	0	0,0%	1	25,0%	1	9,1%	1	5,0%	0	0,0%
Rotterdam	12	24,0%	2	50,0%	0	0,0%	1	9,1%	3	15,0%	6	54,5%
Breda	4	8,0%	0	0,0%	0	0,0%	1	9,1%	3	15,0%	0	0,0%
Eindhoven	7	14,0%	0	0,0%	0	0,0%	2	18,2%	4	20,0%	1	9,1%
Maastricht	14	28,0%	1	25,0%	2	50,0%	6	54,5%	2	10,0%	3	27,3%
Enschede	0	0,0%	0	0,0%	0	0,0%	0	0,0%	0	0,0%	0	0,0%
Zwolle	0	0,0%	0	0,0%	0	0,0%	0	0,0%	0	0,0%	0	0,0%
Groningen	1	2,0%	0	0,0%	0	0,0%	0	0,0%	1	5,0%	0	0,0%
Zone postale allemande												
Dresde	0	0,0%	0	-	0	-	0	-	0	-	0	-
Berlin	0	0,0%	0	-	0	-	0	-	0	-	0	-
Hambourg	0	0,0%	0	-	0	-	0	-	0	-	0	-
Hanovre	0	0,0%	0	-	0	-	0	-	0	-	0	-
Düsseldorf	3	30,0%	0	-	0	-	0	-	0	-	3	-
Cologne	4	40,0%	1	-	0	-	2	-	1	-	0	-
Francfort	1	10,0%	0	-	0	-	0	-	1	-	0	-
Stuttgart	1	10,0%	0	-	0	-	0	-	1	-	0	-
Munich	0	0,0%	0	-	0	-	0	-	0	-	0	-
Nuremberg	1	10,0%	0	-	0	-	1	-	0	-	0	-
Age												
moins de 16 ans	4	1,0%	0	0,0%	0	0,0%	1	1,4%	2	1,2%	1	1,6%
de 17 à 25 ans	42	10,6%	8	13,3%	6	20,7%	8	11,0%	9	5,3%	11	17,2%
de 26 à 40 ans	114	28,8%	19	31,7%	5	17,2%	24	32,9%	48	28,2%	18	28,1%
de 41 à 60 ans	166	41,9%	27	45,0%	15	51,7%	34	46,6%	70	41,2%	20	31,3%
plus de 60 ans	70	17,7%	6	10,0%	3	10,3%	6	8,2%	41	24,1%	14	21,9%
Profession												
Étudiant	27	6,8%	4	6,7%	4	13,8%	6	8,2%	7	4,1%	6	9,4%
Sans profession	25	6,3%	4	6,7%	1	3,4%	4	5,5%	13	7,6%	3	4,7%
Indépendant	58	14,6%	15	25,0%	4	13,8%	10	13,7%	22	12,9%	7	10,9%
Salarié	169	42,7%	26	43,3%	12	41,4%	35	47,9%	68	40,0%	28	43,8%
Pensionné	71	17,9%	4	6,7%	5	17,2%	9	12,3%	40	23,5%	13	20,3%
Fonctionnaire	46	11,6%	7	11,7%	3	10,3%	9	12,3%	20	11,8%	7	10,9%
Moyen de Transport												
Véhicule individuel	322	81,5%	49	81,7%	22	75,9%	64	88,9%	144	84,7%	43	67,2%
Véhicule de groupe	15	3,8%	0	0,0%	0	0,0%	2	2,8%	2	1,2%	11	17,2%
Transport en commun	37	9,4%	10	16,7%	3	10,3%	4	5,6%	13	7,6%	7	10,9%
À pieds	21	5,3%	1	1,7%	4	13,8%	2	2,8%	11	6,5%	3	4,7%
Groupe												
individuellement	26	6,6%	8	13,3%	2	6,9%	2	2,7%	10	5,9%	4	6,3%
en couple	82	20,7%	17	28,3%	12	41,4%	17	23,3%	25	14,7%	11	17,2%
en famille	193	48,7%	25	41,7%	11	37,9%	42	57,5%	96	56,5%	19	29,7%
avec des amis	75	18,9%	9	15,0%	3	10,3%	11	15,1%	28	16,5%	24	37,5%
en groupe	20	5,1%	1	1,7%	1	3,4%	1	1,4%	11	6,5%	6	9,4%
Raison de la visite												
professionnelle	14	3,6%	3	5,0%	2	6,9%	0	0,0%	5	3,0%	4	6,6%
touristique	342	87,5%	37	61,7%	22	75,9%	69	94,5%	159	94,6%	55	90,2%
shopping	35	9,0%	20	33,3%	5	17,2%	4	5,5%	4	2,4%	2	3,3%
Ère visite ?												
Oui	111	28,1%	8	13,3%	8	27,6%	24	32,9%	45	26,5%	26	41,3%
Non	284	71,9%	52	86,7%	21	72,4%	49	67,1%	125	73,5%	37	58,7%
Activités pratiquées												
Visites culturelles	235	33,4%	20	19,2%	9	23,7%	55	39,3%	114	36,4%	37	34,3%
Repas gastronomiques	98	13,9%	22	21,2%	4	10,5%	21	15,0%	29	9,3%	22	20,4%
Loisirs	147	20,9%	19	18,3%	15	39,5%	17	12,1%	70	22,4%	26	24,1%
Promenades	192	27,3%	36	34,6%	8	21,1%	42	30,0%	86	27,5%	20	18,5%
Activités sportives	31	4,4%	7	6,7%	2	5,3%	5	3,6%	14	4,5%	3	2,8%

Durée du séjour												
Un jour	322	81,3%	52	86,7%	25	86,2%	57	78,1%	139	81,8%	49	76,6%
Plus de 1 jour (sans préciser)	12	3,0%	2	3,3%	0	0,0%	1	1,4%	6	3,5%	3	4,7%
moins d'une semaine	33	8,3%	2	3,3%	2	6,9%	13	17,8%	7	4,1%	9	14,1%
une semaine	11	2,8%	2	3,3%	1	3,4%	1	1,4%	6	3,5%	1	1,6%
une à deux semaines	13	3,3%	2	3,3%	1	3,4%	0	0,0%	8	4,7%	2	3,1%
deux à trois semaines	4	1,0%	0	0,0%	0	0,0%	1	1,4%	3	1,8%	0	0,0%
trois semaines à un mois	1	0,3%	0	0,0%	0	0,0%	0	0,0%	1	0,6%	0	0,0%
plus de un mois	0	0,0%	0	0,0%	0	0,0%	0	0,0%	0	0,0%	0	0,0%
Distance												
moins de 10 km	23	30,3%	3	37,5%	3	75,0%	6	37,5%	5	15,2%	6	40,0%
de 10 à 50 km	37	48,7%	3	37,5%	0	0,0%	6	37,5%	22	66,7%	6	40,0%
plus de 50 km	16	21,1%	2	25,0%	1	25,0%	4	25,0%	6	18,2%	3	20,0%
Hébergement												
Chambres d'hôtes - Gîtes - Meublés	9	11,8%	2	25,0%	0	0,0%	0	0,0%	6	18,2%	1	6,7%
Hôtel	16	21,1%	1	12,5%	0	0,0%	3	18,8%	4	12,1%	8	53,3%
Camping	13	17,1%	0	0,0%	0	0,0%	1	6,3%	9	27,3%	3	20,0%
Village de vacances	0	0,0%	0	0,0%	0	0,0%	0	0,0%	0	0,0%	0	0,0%
Auberge de jeunesse	0	0,0%	0	0,0%	0	0,0%	0	0,0%	0	0,0%	0	0,0%
Parents et amis	25	32,9%	3	37,5%	4	100,0%	10	62,5%	7	21,2%	1	6,7%
Motor-home	1	1,3%	0	0,0%	0	0,0%	1	6,3%	0	0,0%	0	0,0%
Seconde résidence	2	2,6%	0	0,0%	0	0,0%	0	0,0%	1	3,0%	1	6,7%
Location (chalet - bungalow...)	9	11,8%	2	25,0%	0	0,0%	1	6,3%	5	15,2%	1	6,7%
Autres	1	1,3%	0	0,0%	0	0,0%	0	0,0%	1	3,0%	0	0,0%
Services OK ?												
Oui	66	100,0%	8	100,0%	1	100,0%	16	100,0%	26	100,0%	15	100,0%
Non	0	0,0%	0	0,0%	0	0,0%	0	0,0%	0	0,0%	0	0,0%
Prix OK ?												
Oui	61	93,8%	5	62,5%	0	-	16	100,0%	26	100,0%	14	93,3%
Non	4	6,2%	3	37,5%	0	-	0	0,0%	0	0,0%	1	6,7%
Réservation												
Oui	34	52,3%	4	50,0%	0	-	4	25,0%	18	66,7%	8	57,1%
Non	31	47,7%	4	50,0%	0	-	12	75,0%	9	33,3%	6	42,9%
Déjà visité le site ?												
Oui	61	72,6%	2	50,0%	1	33,3%	15	75,0%	29	72,5%	14	82,4%
Non	23	27,4%	2	50,0%	2	66,7%	5	25,0%	11	27,5%	3	17,6%
Source d'info												
Guides, brochures, organismes	88	19,0%	4	5,5%	2	6,1%	25	26,9%	38	20,8%	19	23,8%
Publicité (TV - Radio - Presse)	41	8,9%	10	13,7%	2	6,1%	11	11,8%	14	7,7%	4	5,0%
Salon touristique	9	1,9%	5	6,8%	1	3,0%	1	1,1%	0	0,0%	2	2,5%
Famille - Amis - Bouche à oreille	123	26,6%	14	19,2%	12	36,4%	28	30,1%	43	23,5%	26	32,5%
Passage dans la région	23	5,0%	5	6,8%	3	9,1%	4	4,3%	7	3,8%	4	5,0%
Internet	18	3,9%	2	2,7%	0	0,0%	9	9,7%	2	1,1%	5	6,3%
Les études	4	0,9%	0	0,0%	0	0,0%	0	0,0%	3	1,6%	1	1,3%
Proximité	101	21,9%	23	31,5%	11	33,3%	8	8,6%	51	27,9%	8	10,0%
Evénements	14	3,0%	5	6,8%	0	0,0%	3	3,2%	1	0,5%	5	6,3%
Autres	41	8,9%	5	6,8%	2	6,1%	4	4,3%	24	13,1%	6	7,5%
Appréciation												
très faible	2	0,7%	0	0,0%	0	0,0%	0	0,0%	2	1,3%	0	0,0%
faible	6	2,0%	2	7,4%	0	0,0%	1	1,8%	2	1,3%	1	2,1%
moyenne	31	10,2%	4	14,8%	0	0,0%	4	7,1%	14	9,0%	9	18,8%
bonne	160	52,8%	17	63,0%	11	64,7%	31	55,4%	82	52,9%	19	39,6%
très bonne	104	34,3%	4	14,8%	6	35,3%	20	35,7%	55	35,5%	19	39,6%
Intention de revenir												
Oui	258	86,3%	26	100,0%	17	100,0%	45	80,4%	126	82,9%	44	91,7%
Non	41	13,7%	0	0,0%	0	0,0%	11	19,6%	26	17,1%	4	8,3%
Info ?												
Oui	200	50,8%	27	45,0%	16	55,2%	28	38,4%	95	55,9%	34	54,8%
Non	194	49,2%	33	55,0%	13	44,8%	45	61,6%	75	44,1%	28	45,2%