

# BLEGNY



*Enquêtes réalisées dans le Domaine Touristique de  
Blégny - Mine*

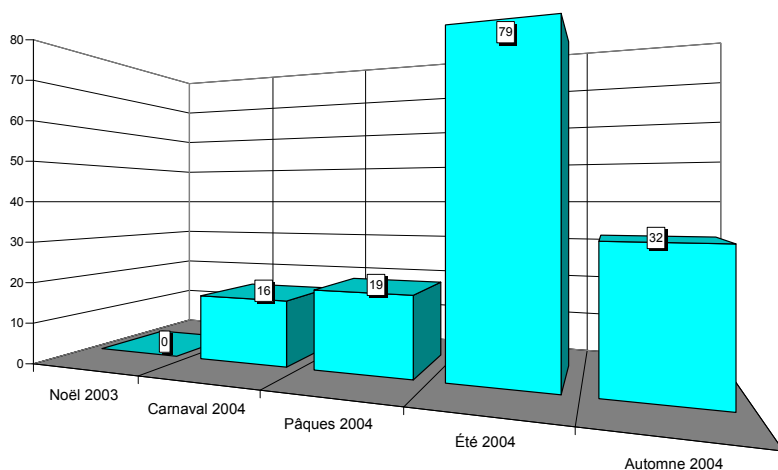


## Situation en province de Liège

BLEGNY

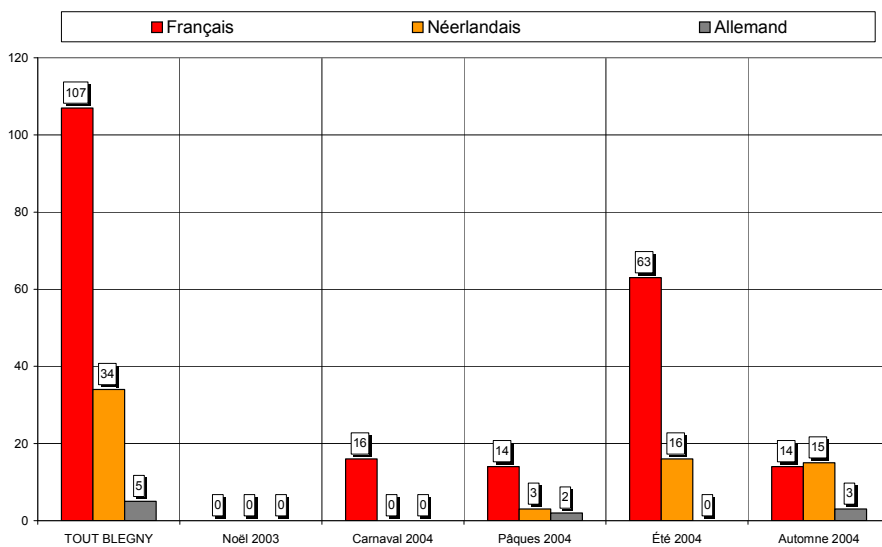


## Nombre de questionnaires, saison par saison



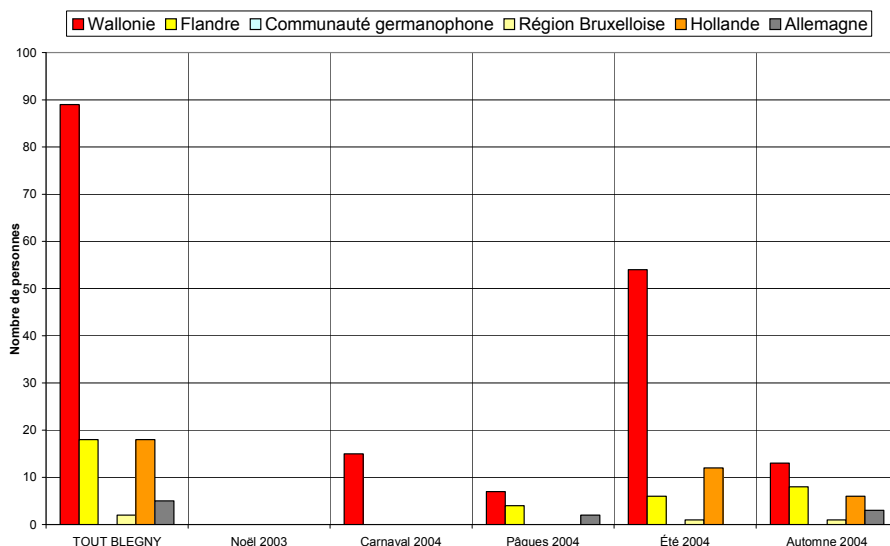
Au total, 146 questionnaires ont été recueillis en 4 vagues d'enquêtes (5 jours d'entretiens). Cet échantillon est globalement représentatif.

## Langue des questionnaires



73% des questionnaires sont complétés en français, 23% en néerlandais.

## Région d'origine des personnes interrogées



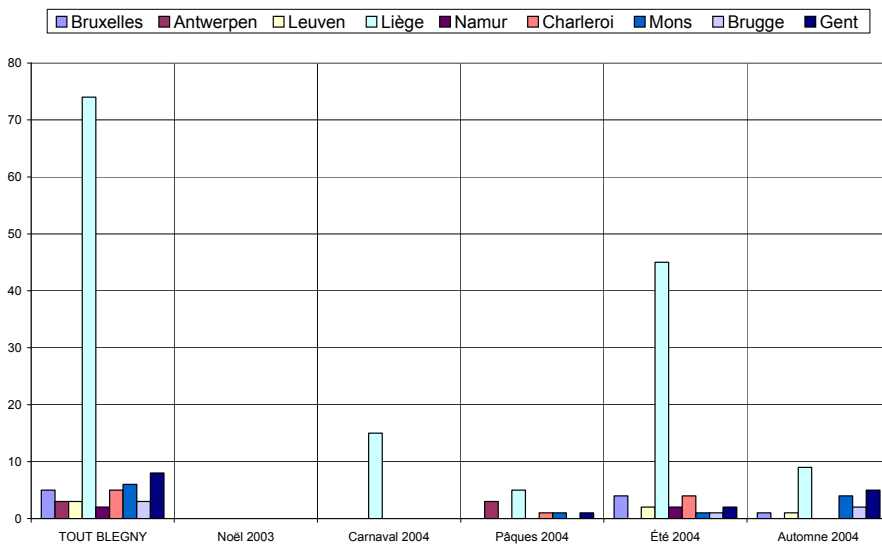
61% des personnes interrogées sont domiciliés en Wallonie, 12% en Hollande et 12% en Flandre.

## Région d'origine pour les visiteurs provenant de Belgique

Dans les graphiques et les commentaires qui suivent, les « régions » sont définies par le premier chiffre du code postal :

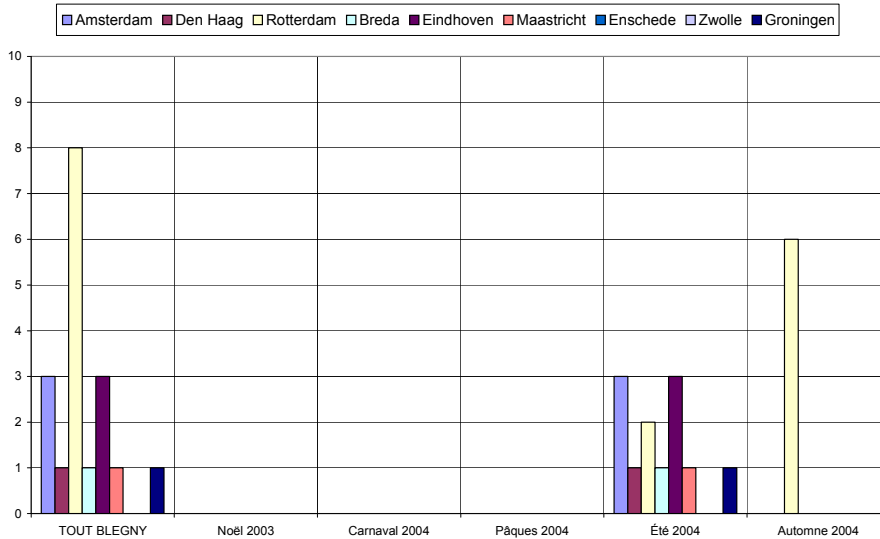
- ✓ la « région de Bruxelles » comprend les communes dont le numéro commence par le chiffre 1,
- ✓ la « région d'Anvers » comprend les communes dont le numéro commence par 2,
- ✓ la « région de Louvain », les communes dont le numéro commence par 3 et comprend donc le Limbourg,
- ✓ la « région de Liège », les communes dont le numéro commence par 4, y compris donc les Cantons de l'Est,
- ✓ la « région de Namur », les communes dont le numéro commence par 5,
- ✓ la « région de Charleroi », les communes dont le numéro commence par 6, donc également des communes du Luxembourg,
- ✓ la « région de Mons », les communes dont le numéro commence par 7,
- ✓ la « région de Bruges », les communes dont le numéro commence par 8,
- ✓ la « région de Gand », les communes dont le numéro commence par 9.

De même, les « régions » de Hollande sont également définies par le premier chiffre du code postal : Amsterdam, 1 ; La Haye, 2 ; Maastricht, 6 etc.



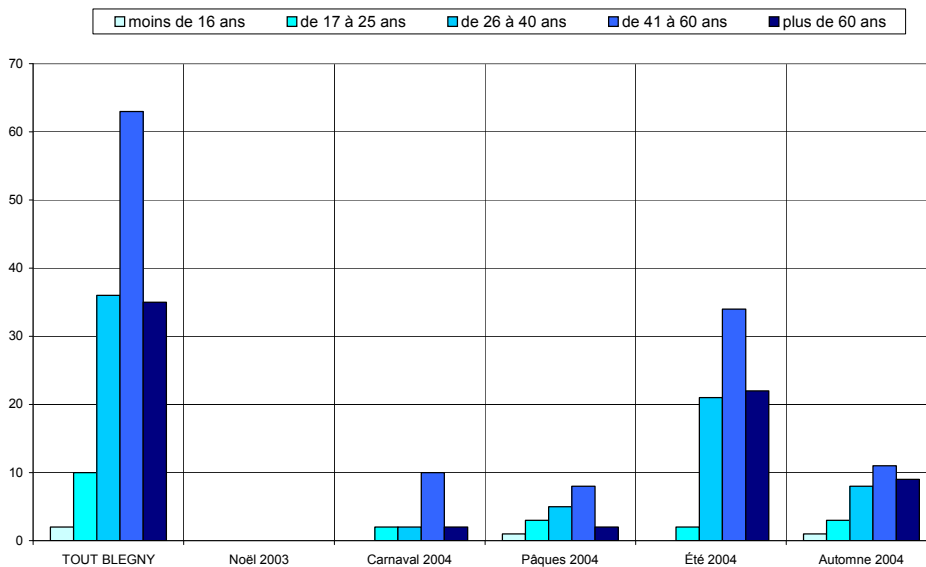
Les visiteurs belges proviennent majoritairement de la région liégeoise (68%).

## Région d'origine pour les visiteurs provenant de Hollande

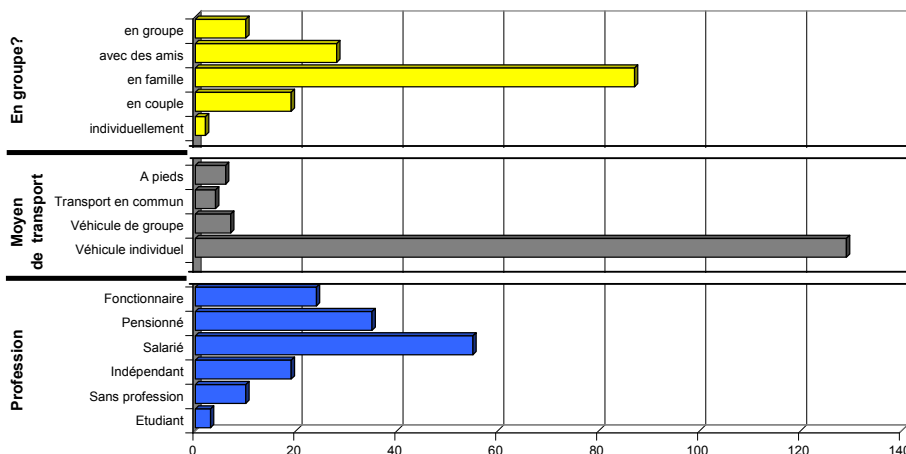


Critère peu représentatif, donné à titre purement indicatif.

## Caractéristiques des visiteurs interrogés



La tranches d'âge des 41-60 ans prédomine.

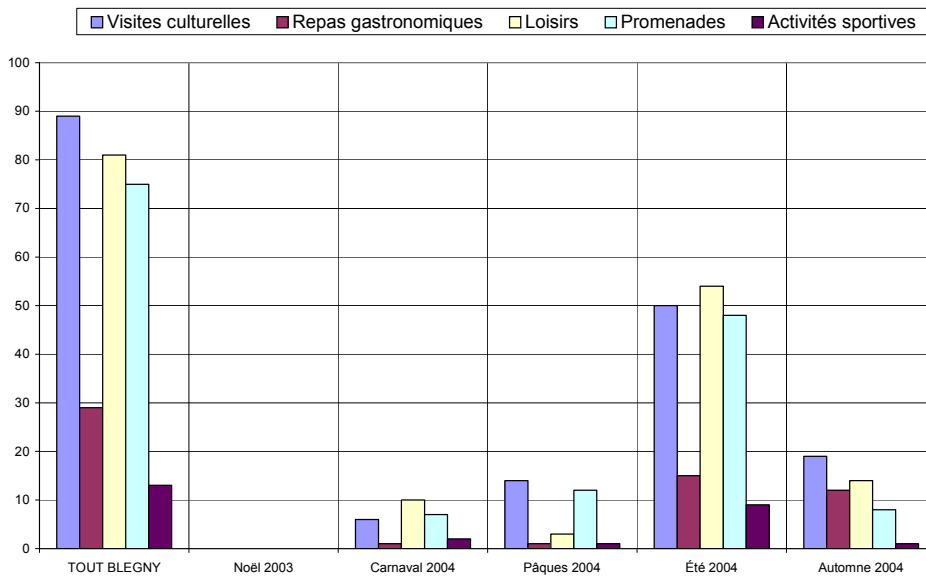


✓ 73% des personnes interrogées viennent en couple ou en famille.

✓ Le véhicule individuel est pratiquement le seul moyen de transport utilisé (88%).

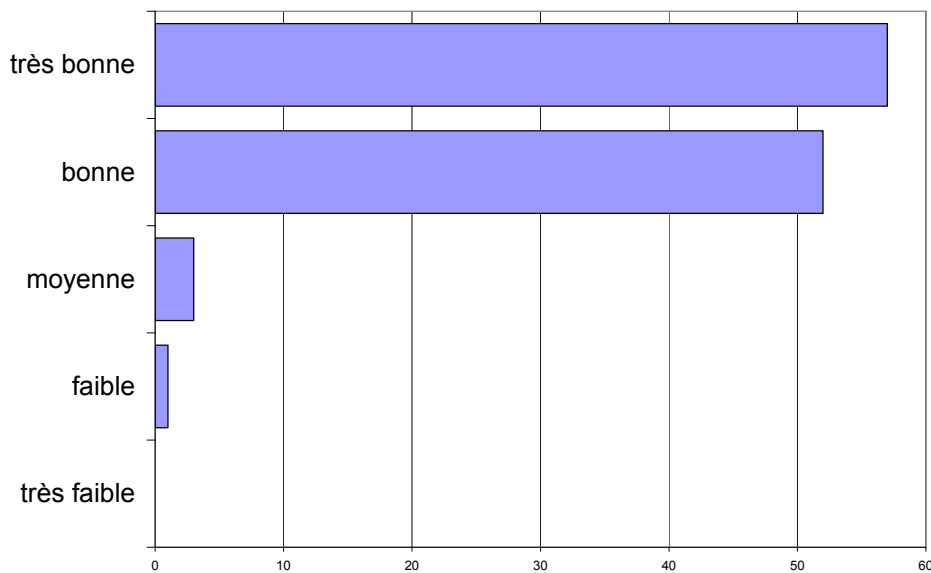
✓ Les salariés sont les plus nombreux (38%), les pensionnés représentent 24%.

## Activités touristiques pratiquées



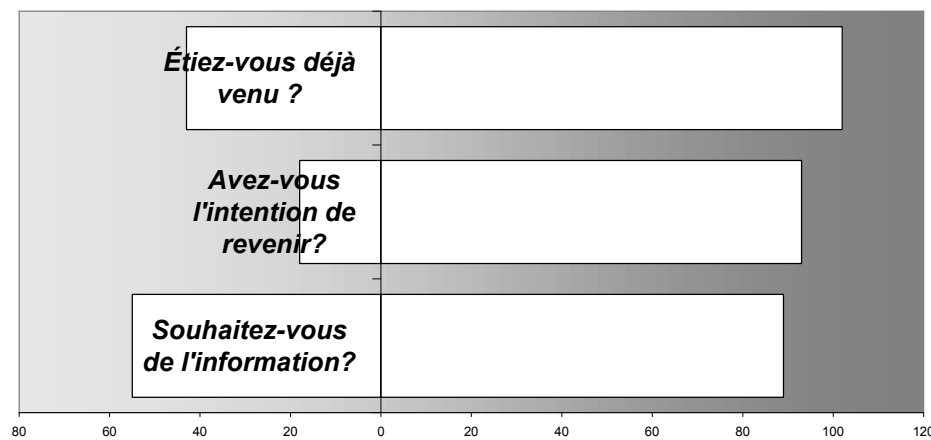
Visites culturelles, loisirs et promenades sont les activités les plus fréquemment citées.

## Appréciation de l'endroit touristique



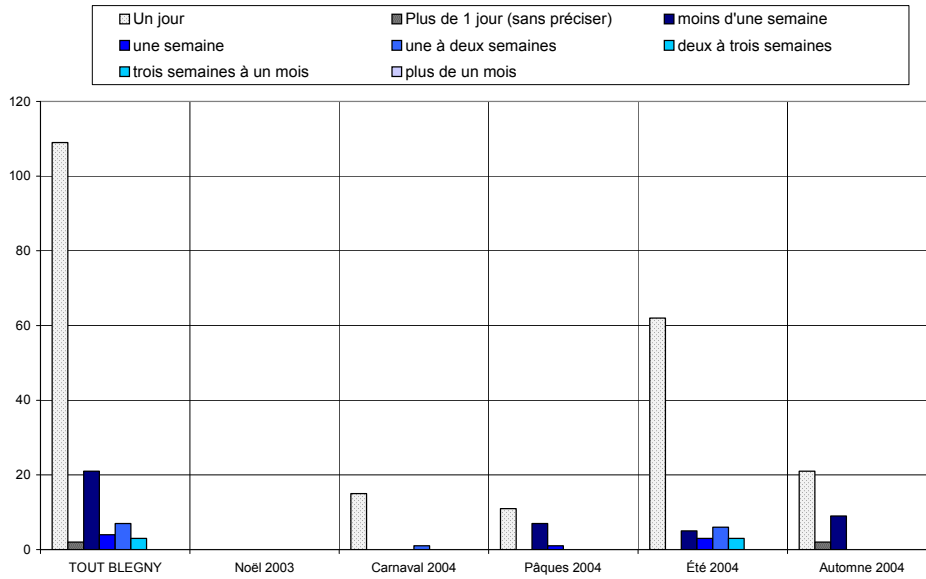
L'appréciation des visiteurs est bonne à très bonne.

## Fréquentation



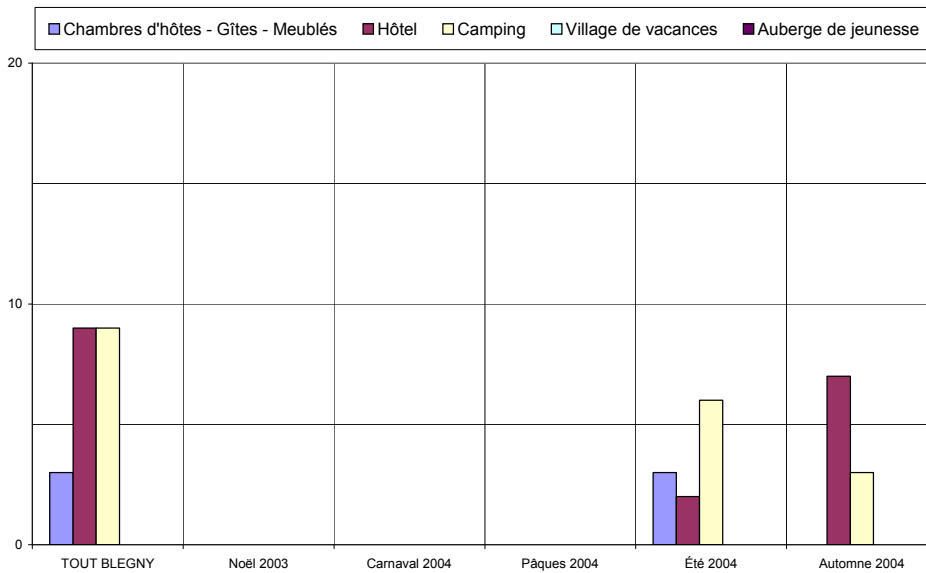
- ✓ 70% des personnes interrogées sont déjà venues dans la région.
- ✓ 84% ont l'intention d'y revenir.
- ✓ 62% souhaitent être informées des activités futures.

## Durée du séjour

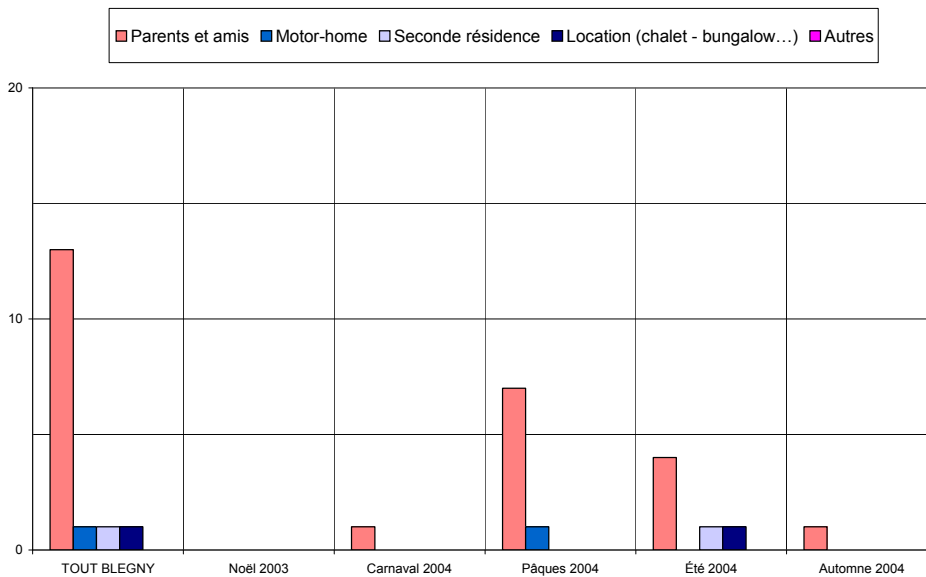


Le tourisme d'un jour prédomine largement, 25% séjournent dans la région.

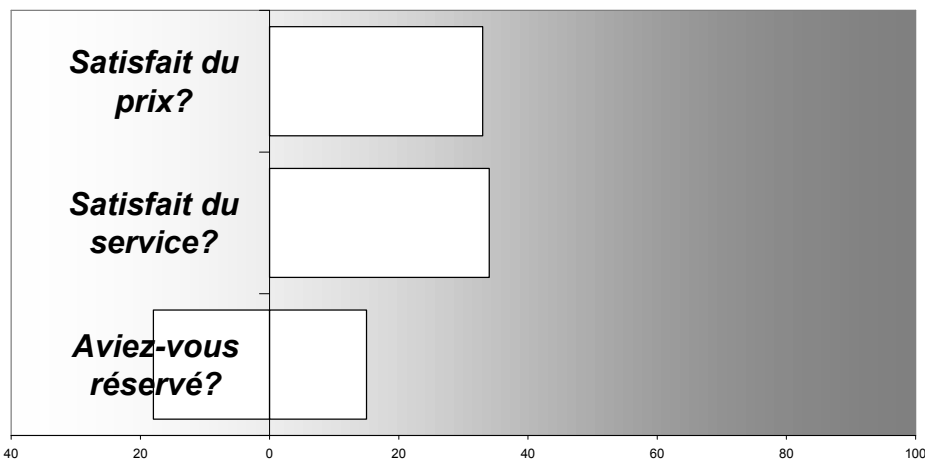
## Hébergement



Le type d'hébergement le plus fréquenté est le logement chez des parents & amis (35%).

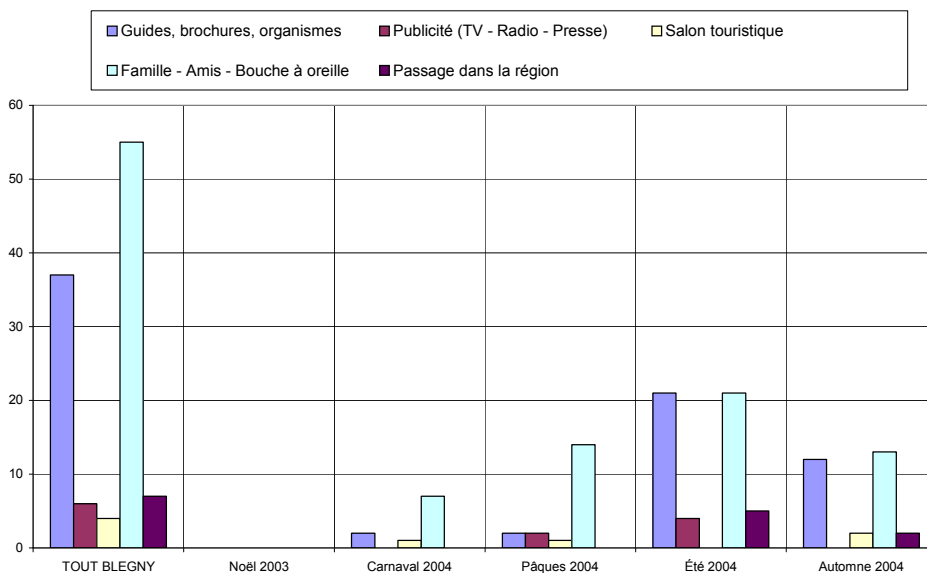


## Satisfaction en matière d'hébergement

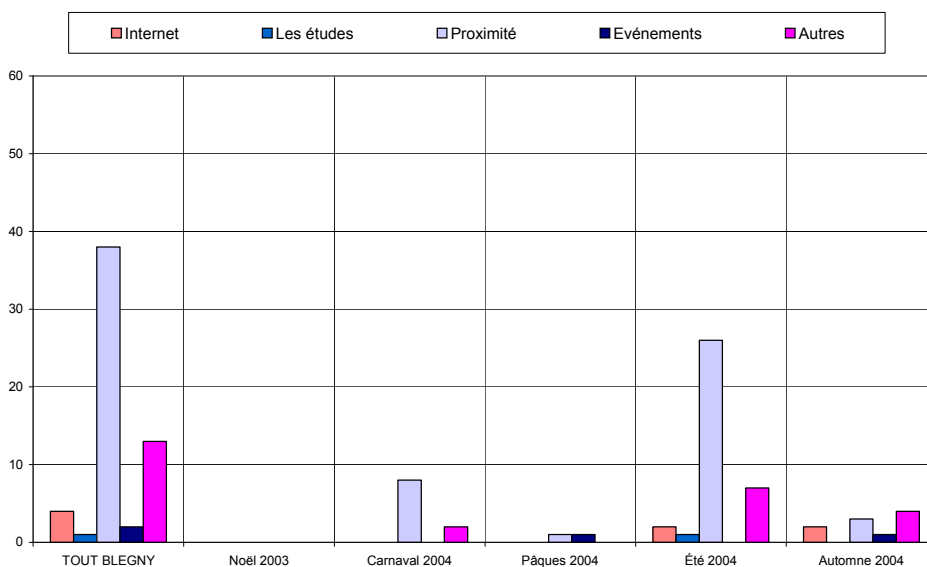


Le taux de satisfaction concernant l'hébergement est très élevé, tant pour les prix que pour les services offerts.  
Remarque : il y a 46% de réservations.

## Sources d'information et de documentation



Les principales sources d'information sont le bouche à oreille (33%), la proximité (23%) et les guides & brochures (22%).



## ANALYSE VERTICALE – DIFFERENCES SIGNIFICATIVES

CRITERES	Année 2004 comparée à Année 2003	Année 2005 comparée à Année 2004
Nombre de questionnaire		
Langue des questionnaires		
Région d'origine des personnes interrogées		
Région d'origine pour les visiteurs provenant de Belgique		
Région d'origine pour les visiteurs provenant de Hollande	Ce critère n'est plus représentatif	
Caractéristiques des visiteurs interrogés	Public relativement plus âgé, baisse des étudiants	
Activités touristiques pratiquées		
Appréciation de l'endroit touristique		
Fréquentation		
Durée du séjour	Plus de séjour	
Hébergement	Logement chez parents et amis	
Satisfaction en matière d'hébergement	Satisfaction élevée	
Sources d'information et de documentation		

## ANALYSE VERTICALE - QUESTIONS OUVERTES

	2003	2004	2005
<b>Points positifs</b>	Mine, guide : 27 x	Mine, guide : 18 x	
	Jeux : 13 x	Jeux : 7 x	
	Propreté : 11 x	Propreté : 15 x	
	Cadre : 12 x	Cadre : 10 x	
<b>Points négatifs</b>	Prix : 7 x		
	Divertissements (jeux, animaux): 11 x	Divertissements (jeux, animaux, parasol): 15 x	

121 Questionnaires

146 Questionnaires

TOUT BLEGNY	BLEGNY		Noël 2003		Carnaval 2004		Pâques 2004		Été 2004		Automne 2004	
Date :	du	29-févr	du		du	29-févr	du	10-avr	du	22-juil	du	16-oct
	au	16-oct	au		au	29-févr	au	10-avr	au	13-août	au	16-oct
<b>Langue du formulaire</b>												
Français	107	73,3%	0	-	16	100,0%	14	73,7%	63	79,7%	14	43,8%
Néerlandais	34	23,3%	0	-	0	0,0%	3	15,8%	16	20,3%	15	46,9%
Allemand	5	3,4%	0	-	0	0,0%	2	10,5%	0	0,0%	3	9,4%
<b>Nombres</b>	Entretiens	Jours	Entretiens	Jours	Entretiens	Jours	Entretiens	Jours	Entretiens	Jours	Entretiens	Jours
	146	5	0	0	16	1	19	1	79	2	32	1
					[16 Q. par jour sur 1 site(s)]		[19 Q. par jour sur 1 site(s)]		[40 Q. par jour sur 1 site(s)]		[32 Q. par jour sur 1 site(s)]	
<b>Domicile</b>												
Wallonie	89	61,0%	0	-	15	93,8%	7	36,8%	54	68,4%	13	40,6%
Flandre	18	12,3%	0	-	0	0,0%	4	21,1%	6	7,6%	8	25,0%
Communauté germanophone	0	0,0%	0	-	0	0,0%	0	0,0%	0	0,0%	0	0,0%
Région Bruxelloise	2	1,4%	0	-	0	0,0%	0	0,0%	1	1,3%	1	3,1%
Hollande	18	12,3%	0	-	0	0,0%	0	0,0%	12	15,2%	6	18,8%
France	5	3,4%	0	-	1	6,3%	1	5,3%	3	3,8%	0	0,0%
Allemagne	5	3,4%	0	-	0	0,0%	2	10,5%	0	0,0%	3	9,4%
Luxembourg	1	0,7%	0	-	0	0,0%	0	0,0%	1	1,3%	0	0,0%
Angleterre	0	0,0%	0	-	0	0,0%	0	0,0%	0	0,0%	0	0,0%
Autre	8	5,5%	0	-	0	0,0%	5	26,3%	2	2,5%	1	3,1%
<b>Zone postale belge</b>												
Bruxelles	5	4,6%	0	-	0	0,0%	0	0,0%	4	6,6%	1	4,5%
Antwerpen	3	2,8%	0	-	0	0,0%	3	27,3%	0	0,0%	0	0,0%
Leuven	3	2,8%	0	-	0	0,0%	0	0,0%	2	3,3%	1	4,5%
Liège	74	67,9%	0	-	15	100,0%	5	45,5%	45	73,8%	9	40,9%
Namur	2	1,8%	0	-	0	0,0%	0	0,0%	2	3,3%	0	0,0%
Charleroi	5	4,6%	0	-	0	0,0%	1	9,1%	4	6,6%	0	0,0%
Mons	6	5,5%	0	-	0	0,0%	1	9,1%	1	1,6%	4	18,2%
Brugge	3	2,8%	0	-	0	0,0%	0	0,0%	1	1,6%	2	9,1%
Gent	8	7,3%	0	-	0	0,0%	1	9,1%	2	3,3%	5	22,7%
<b>Zone postale néerlandaise</b>												
Amsterdam	3	16,7%	0	-	0	0,0%	0	0,0%	3	25,0%	0	0,0%
Den Haag	1	5,6%	0	-	0	0,0%	0	0,0%	1	8,3%	0	0,0%
Rotterdam	8	44,4%	0	-	0	0,0%	0	0,0%	2	16,7%	6	100,0%
Breda	1	5,6%	0	-	0	0,0%	0	0,0%	1	8,3%	0	0,0%
Eindhoven	3	16,7%	0	-	0	0,0%	0	0,0%	3	25,0%	0	0,0%
Maastricht	1	5,6%	0	-	0	0,0%	0	0,0%	1	8,3%	0	0,0%
Enschede	0	0,0%	0	-	0	0,0%	0	0,0%	0	0,0%	0	0,0%
Zwolle	0	0,0%	0	-	0	0,0%	0	0,0%	0	0,0%	0	0,0%
Groningen	1	5,6%	0	-	0	0,0%	0	0,0%	1	8,3%	0	0,0%
<b>Zone postale allemande</b>												
Dresde	0	0,0%	0	-	0	0,0%	0	0,0%	0	0,0%	0	0,0%
Berlin	0	0,0%	0	-	0	0,0%	0	0,0%	0	0,0%	0	0,0%
Hambourg	0	0,0%	0	-	0	0,0%	0	0,0%	0	0,0%	0	0,0%
Hanovre	0	0,0%	0	-	0	0,0%	0	0,0%	0	0,0%	0	0,0%
Düsseldorf	3	60,0%	0	-	0	0,0%	0	0,0%	0	0,0%	3	100,0%
Cologne	1	20,0%	0	-	0	0,0%	1	100,0%	0	0,0%	0	0,0%
Francfort	0	0,0%	0	-	0	0,0%	0	0,0%	0	0,0%	0	0,0%
Stuttgart	0	0,0%	0	-	0	0,0%	0	0,0%	0	0,0%	0	0,0%
Munich	0	0,0%	0	-	0	0,0%	0	0,0%	0	0,0%	0	0,0%
Nuremberg	1	20,0%	0	-	0	0,0%	1	100,0%	0	0,0%	0	0,0%
<b>Age</b>												
moins de 16 ans	2	1,4%	0	-	0	0,0%	1	5,3%	0	0,0%	1	3,1%
de 17 à 25 ans	10	6,8%	0	-	2	12,5%	3	15,8%	2	2,5%	3	9,4%
de 26 à 40 ans	36	24,7%	0	-	2	12,5%	5	26,3%	21	26,6%	8	25,0%
de 41 à 60 ans	63	43,2%	0	-	10	62,5%	8	42,1%	34	43,0%	11	34,4%
plus de 60 ans	35	24,0%	0	-	2	12,5%	2	10,5%	22	27,8%	9	28,1%
<b>Profession</b>												
Etudiant	3	2,1%	0	-	0	0,0%	2	10,5%	0	0,0%	1	3,1%
Sans profession	10	6,8%	0	-	1	6,3%	1	5,3%	7	8,9%	1	3,1%
Indépendant	19	13,0%	0	-	1	6,3%	3	15,8%	11	13,9%	4	12,5%
Salarié	55	37,7%	0	-	9	56,3%	5	26,3%	28	35,4%	13	40,6%
Pensionné	35	24,0%	0	-	3	18,8%	2	10,5%	22	27,8%	8	25,0%
Fonctionnaire	24	16,4%	0	-	2	12,5%	6	31,6%	11	13,9%	5	15,6%
<b>Moyen de Transport</b>												
Véhicule individuel	129	88,4%	0	-	14	87,5%	18	94,7%	75	94,9%	22	68,8%
Véhicule de groupe	7	4,8%	0	-	0	0,0%	0	0,0%	0	0,0%	7	21,9%
Transport en commun	4	2,7%	0	-	0	0,0%	1	5,3%	1	1,3%	2	6,3%
A pieds	6	4,1%	0	-	2	12,5%	0	0,0%	3	3,8%	1	3,1%
<b>Groupe</b>												
individuellement	2	1,4%	0	-	1	6,3%	0	0,0%	0	0,0%	1	3,1%
en couple	19	13,0%	0	-	6	37,5%	4	21,1%	5	6,3%	4	12,5%
en famille	87	59,6%	0	-	6	37,5%	10	52,6%	63	79,7%	8	25,0%
avec des amis	28	19,2%	0	-	2	12,5%	4	21,1%	9	11,4%	13	40,6%
en groupe	10	6,8%	0	-	1	6,3%	1	5,3%	2	2,5%	6	18,8%
<b>Raison de la visite</b>												
professionnelle	2	1,4%	0	-	1	6,3%	0	0,0%	0	0,0%	1	3,1%
touristique	143	97,9%	0	-	15	93,8%	18	94,7%	79	100,0%	31	96,9%
shopping	1	0,7%	0	-	0	0,0%	1	5,3%	0	0,0%	0	0,0%
<b>1ère visite ?</b>												
Oui	43	29,7%	0	-	2	12,5%	7	36,8%	18	22,8%	16	51,6%
Non	102	70,3%	0	-	14	87,5%	12	63,2%	61	77,2%	15	48,4%
<b>Activités pratiquées</b>												
Visites culturelles	89	31,0%	0	-	6	23,1%	14	45,2%	50	28,4%	19	35,2%
Repas gastronomiques	29	10,1%	0	-	1	3,8%	1	3,2%	15	8,5%	12	22,2%
Loisirs	81	28,2%	0	-	10	38,5%	3	9,7%	54	30,7%	14	25,9%
Promenades	75	26,1%	0	-	7	26,9%	12	38,7%	48	27,3%	8	14,8%
Activités sportives	13	4,5%	0	-	2	7,7%	1	3,2%	9	5,1%	1	1,9%

<b>Durée du séjour</b>												
Un jour	109	74,7%	0	-	15	93,8%	11	57,9%	62	78,5%	21	65,6%
Plus de 1 jour (sans préciser)	2	1,4%	0	-	0	0,0%	0	0,0%	0	0,0%	2	6,3%
moins d'une semaine	21	14,4%	0	-	0	0,0%	7	36,8%	5	6,3%	9	28,1%
une semaine	4	2,7%	0	-	0	0,0%	1	5,3%	3	3,8%	0	0,0%
une à deux semaines	7	4,8%	0	-	1	6,3%	0	0,0%	6	7,6%	0	0,0%
deux à trois semaines	3	2,1%	0	-	0	0,0%	0	0,0%	3	3,8%	0	0,0%
trois semaines à un mois	0	0,0%	0	-	0	0,0%	0	0,0%	0	0,0%	0	0,0%
plus de un mois	0	0,0%	0	-	0	0,0%	0	0,0%	0	0,0%	0	0,0%
<b>Distance</b>												
moins de 10 km	7	18,9%	0	-	0	0,0%	1	12,5%	2	11,8%	4	36,4%
de 10 à 50 km	21	56,8%	0	-	0	0,0%	4	50,0%	12	70,6%	5	45,5%
plus de 50 km	9	24,3%	0	-	1	100,0%	3	37,5%	3	17,6%	2	18,2%
<b>Hébergement</b>												
Chambres d'hôtes - Gîtes - Meublés	3	8,1%	0	-	0	0,0%	0	0,0%	3	17,6%	0	0,0%
Hôtel	9	24,3%	0	-	0	0,0%	0	0,0%	2	11,8%	7	63,6%
Camping	9	24,3%	0	-	0	0,0%	0	0,0%	6	35,3%	3	27,3%
Village de vacances	0	0,0%	0	-	0	0,0%	0	0,0%	0	0,0%	0	0,0%
Auberge de jeunesse	0	0,0%	0	-	0	0,0%	0	0,0%	0	0,0%	0	0,0%
Parents et amis	13	35,1%	0	-	1	100,0%	7	87,5%	4	23,5%	1	9,1%
Motor-home	1	2,7%	0	-	0	0,0%	1	12,5%	0	0,0%	0	0,0%
Seconde résidence	1	2,7%	0	-	0	0,0%	0	0,0%	1	5,9%	0	0,0%
Location (chalet - bungalow...)	1	2,7%	0	-	0	0,0%	0	0,0%	1	5,9%	0	0,0%
Autres	0	0,0%	0	-	0	0,0%	0	0,0%	0	0,0%	0	0,0%
<b>Services OK ?</b>												
Oui	34	100,0%	0	-	1	100,0%	8	100,0%	14	100,0%	11	100,0%
Non	0	0,0%	0	-	0	0,0%	0	0,0%	0	0,0%	0	0,0%
<b>Prix OK ?</b>												
Oui	33	100,0%	0	-	0	0,0%	8	100,0%	14	100,0%	11	100,0%
Non	0	0,0%	0	-	0	0,0%	0	0,0%	0	0,0%	0	0,0%
<b>Réservation</b>												
Oui	15	45,5%	0	-	0	0,0%	0	0,0%	8	57,1%	7	63,6%
Non	18	54,5%	0	-	0	0,0%	8	100,0%	6	42,9%	4	36,4%
<b>Déjà visité le site ?</b>												
Oui	27	84,4%	0	-	1	100,0%	1	50,0%	17	81,0%	8	100,0%
Non	5	15,6%	0	-	0	0,0%	1	50,0%	4	19,0%	0	0,0%
<b>Source d'info</b>												
Guides, brochures, organismes	37	22,2%	0	-	2	10,0%	2	9,5%	21	24,1%	12	30,8%
Publicité (TV - Radio - Presse)	6	3,6%	0	-	0	0,0%	2	9,5%	4	4,6%	0	0,0%
Salon touristique	4	2,4%	0	-	1	5,0%	1	4,8%	0	0,0%	2	5,1%
Famille - Amis - Bouche à oreille	55	32,9%	0	-	7	35,0%	14	66,7%	21	24,1%	13	33,3%
Passage dans la région	7	4,2%	0	-	0	0,0%	0	0,0%	5	5,7%	2	5,1%
Internet	4	2,4%	0	-	0	0,0%	0	0,0%	2	2,3%	2	5,1%
Les études	1	0,6%	0	-	0	0,0%	0	0,0%	1	1,1%	0	0,0%
Proximité	38	22,8%	0	-	8	40,0%	1	4,8%	26	29,9%	3	7,7%
Evénements	2	1,2%	0	-	0	0,0%	1	4,8%	0	0,0%	1	2,6%
Autres	13	7,8%	0	-	2	10,0%	0	0,0%	7	8,0%	4	10,3%
<b>Appréciation</b>												
très faible	0	0,0%	0	-	0	0,0%	0	0,0%	0	0,0%	0	0,0%
faible	1	0,9%	0	-	0	0,0%	0	0,0%	1	1,3%	0	0,0%
moyenne	3	2,7%	0	-	0	0,0%	0	0,0%	0	0,0%	3	15,0%
bonne	52	46,0%	0	-	3	60,0%	5	55,6%	35	44,3%	9	45,0%
très bonne	57	50,4%	0	-	2	40,0%	4	44,4%	43	54,4%	8	40,0%
<b>Intention de revenir</b>												
Oui	93	83,8%	0	-	5	100,0%	8	88,9%	63	81,8%	17	85,0%
Non	18	16,2%	0	-	0	0,0%	1	11,1%	14	18,2%	3	15,0%
<b>Info ?</b>												
Oui	89	61,8%	0	-	14	87,5%	8	42,1%	45	57,0%	22	73,3%
Non	55	38,2%	0	-	2	12,5%	11	57,9%	34	43,0%	8	26,7%

BLEGNY	[Site N°] 1.15 Organisme	[Site N°] 2.4.s Pt faible Site/Rég	[Site N°] 2.5.s Pt FORT Site/Rég	[Site N°] 3.1 Commentaires
Site N° : 52	52.5 Via Ma Sœur	52.5 site retiré	52.5 saisissant	52.5 super
Campagne : 1	52.5 Privé	52.5 rien	52.5 qualité	52.5 passer la pub à la TV hebdo
du	52.5 Privé	52.5 mauvaise route	52.5 propre	52.4 très bien
29-févr-04	52.5 Lui-Même	52.5 courtoisie	52.5 mines,terrasses,région	52.4 remettre l'arrêt à Dalhem avec le petit train
au	52.5 Internet	52.4 taverne très mal organisée	52.5 la mine	52.4 remettre des animaux
16-oct-04	52.4 Via Internet	52.4 plus autant d'animaux	52.5 la descente	52.4 réaménager la plaine de jeux principale
	52.4 Via Internet	52.4 plaine de jeux,pas beaucoup d'ombre	52.5 calme	52.4 plus de publicité
	52.4 Via Internet	52.4 personne pour accueillir un groupe	52.5 bonne mise en valeur	52.4 plus de jeux pour les tout petits
	52.4 Privé	52.4 pas d'ombre car les arbres ont été coupés sur la plaine de jeux,on a retiré des jeux	52.5 bonne indication	52.4 plus d'appareils qui fonctionnent
	52.4 Par Téléphone	52.4 pas d'explications dans le petit train	52.5 bien entretenu,propre	52.4 ouvrir la cafétéria plus tard (souper)
	52.4 Par Téléphone	52.4 pas de commentaires lors de la visite avec le petit train	52.4 visite guidée,parler néerlandais (informatif pour les enfants)	52.4 mettre plus en valeur les outils de la minemieux baliser les terrains de promenade pour le terril
	52.4 Directement Au Camping	52.4 pas d'accès avec le bus	52.4 très bien entretenu	52.4 instaurer un terrain de pétanques ou des activités pour les adolescents
	52.4 A L'Hôtel	52.4 pas assez d'attractions pour les grands et pas assez de zones d'ombre sur la plaine de jeux	52.4 très soigné	52.4 construire une petite piscine pour les enfants
		52.4 onéreux au niveau des consommations	52.4 très éducatif pour les enfants	52.4 attractions pas ouverte tout le temps (minigolf)
		52.4 nourriture pas trop bonne	52.4 très bon guide,accueil,authentique	52.3 visite très intéressante et instructive
		52.4 musique (avec haut parleur)	52.4 très bien pour les enfants	52.3 signaler qu'il faut réserver car si plus de place cela peut réserver de mauvaises surprises
		52.4 moins de jeux sur la plaine,plus de sécurité pour la balancelle	52.4 très bien	52.3 pas de place pour les animaux(chiens) ils ne sont pas admis pendant la visite
		52.4 moins d'animaux qu'avant	52.4 très belle nature	52.3 c'était très bien!
		52.4 mauvaises herbes derrière tes wagonnets	52.4 très beau feu d'artifice	52.3 bons guides
		52.4 manque de parasol	52.4 très beau cadre	52.2 très bien
		52.4 manque d'animaux	52.4 très beau	52.2 super chouette avec des enfants
		52.4 les casques (trop grand pour les petites têtes)	52.4 très agréable pour se promener avec les enfants	52.2 site agréable
		52.4 le petit train n'a aucun intérêt	52.4 très agréable pour les enfants	52.2 pleine de jeux, utiliser les terrils
		52.4 la plaine de jeux a été réduite	52.4 tout,le golf,les pédalos	52.2 plaine de jeux idéale pour les enfants
		52.4 cafétéria fermé trop tôt,mini golf ouvert le matin (pour les enfants)	52.4 tout est bon	52.2 bien propre
		52.4 audioguide va un peu trop vite	52.4 sécurité pour les enfants,entretien général du site	
		52.3 trop rapide, il faudrait une visite plus longue	52.4 sécurité pour enfants	
		52.3 temps nuageux et froid	52.4 restauration,site	
		52.2 pas assez d'activités en hiver	52.4 réalisme	
		52.2 parc animalier trop réduit	52.4 propreté,calme,gratuité	
			52.4 propreté,calme	
			52.4 propre,bien entendu	
			52.4 propre	
			52.4 plaine de jeux,pas cher	
			52.4 plaine de jeux,animaux	
			52.4 plaine de jeux,...	

BLEGNY	[Site N°] 1.15 Organisme	[Site N°] 2.4.s Pt faible Site/Rég	[Site N°] 2.5.s Pt FORT Site/Rég	[Site N°] 3.1 Commentaires
			52.4 plaine de jeux pour petits, entrée gratuite	
			52.4 parking, il y a de la place	
			52.4 on peut tout trouver sur place	
			52.4 nature, temps agréable, culture	
			52.4 le tout, très propre	
			52.4 le tout en général	
			52.4 le grand air, le calme, les fleurs	
			52.4 la visite guidée	
			52.4 la visite de la mine, aire de jeux pour les enfants	
			52.4 la mine	
			52.4 la mine	
			52.4 la gratuité, la plaine de jeux	
			52.4 intéressant, guide très bien	
			52.4 intéressant (différence d'époque)	
			52.4 informatif, amusant	
			52.4 impressionnant	
			52.4 guide très bon	
			52.4 guide très bien, organisation	
			52.4 guide très bien (expérience)	
			52.4 grand, diversifié, gratuit	
			52.4 génial, personnel accueillant, propreté	
			52.4 diversifié	
			52.4 convivial	
			52.4 cadre, calme	
			52.4 cadre très beau	
			52.4 cadre magnifique	
			52.4 bien rénové	
			52.4 bien pour les enfants	
			52.4 bien entretenu, propre, varié	
			52.4 bien entretenu, agréable pour les enfants	
			52.4 bien encadré pour les enfants	
			52.4 beaucoup de choses à faire dans les environs	
			52.4 amusant pour les enfants (aire de jeux, ...)	
			52.4 agrandi	
			52.4 accueillant, propre	
			52.4 accueil, parking gratuit, gratuité du site	
			52.4 accueil, cafétéria (personnel), propreté de la plaine de jeux	
			52.4 accueil très bien	
			52.4 accueil	
			52.3 très attractif	
			52.3 pente+ascenseur	
			52.3 guide	
			52.3 bonne organisation	
			52.3 bien organisé	
			52.2 vue au-dessus du tériel	
			52.2 tranquillité, propreté	
			52.2 proximité, diversité, accueil	
			52.2 bien propre	
			52.2 bien expliqué, bon guide	