

LIEGE



Enquêtes réalisées Place Cathédrale, Place Saint-Lambert, au Musée de la Vie Wallonne, Place du Marché et à l'Aquarium Dubuisson

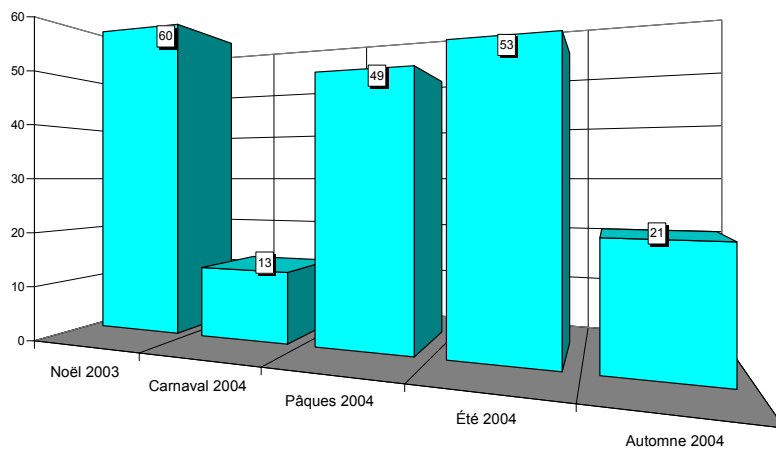


Situation en province de Liège

LIEGE

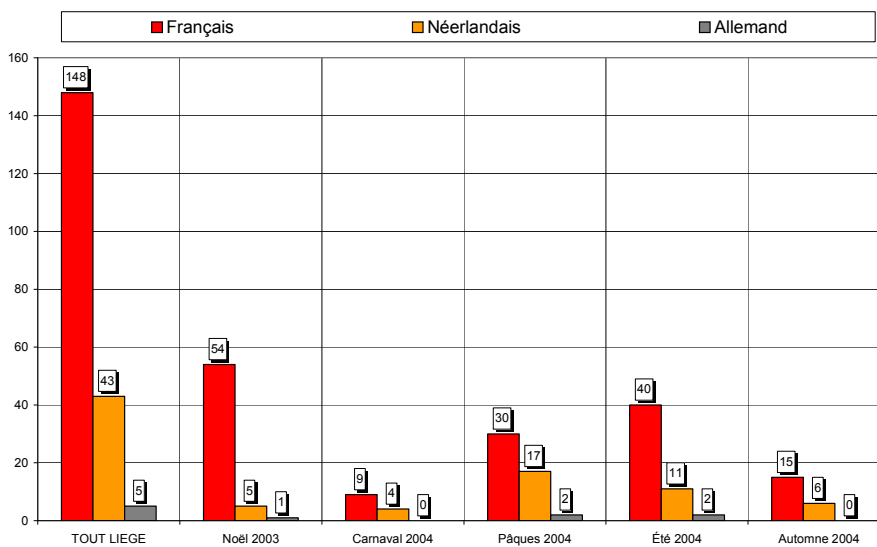


Nombre de questionnaires, saison par saison



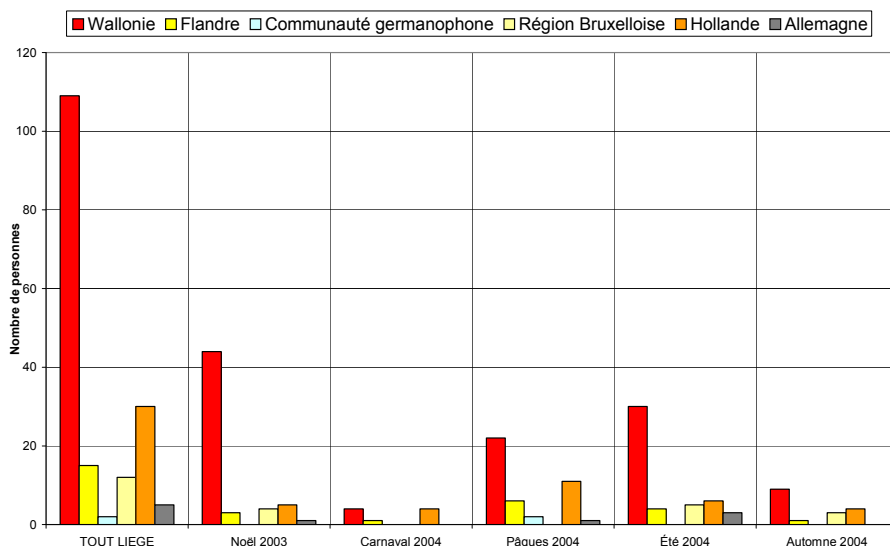
Au total, 196 questionnaires ont été recueillis en 5 vagues d'enquêtes (8 jours d'entretiens). Cet échantillon est globalement représentatif.

Langue des questionnaires



76% des questionnaires sont complétés en français et 22% en néerlandais.

Région d'origine des personnes interrogées



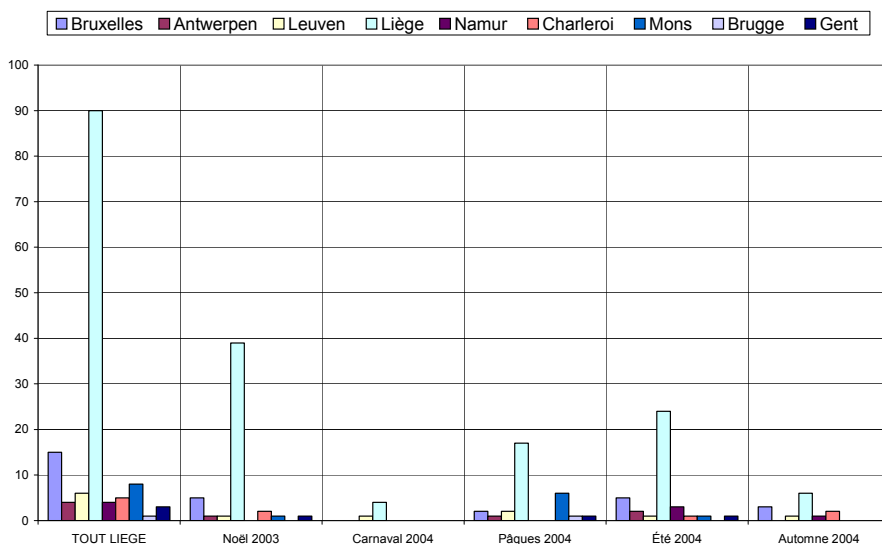
56% des personnes interrogées sont domiciliées en Wallonie, 15% en Hollande.

Région d'origine pour les visiteurs provenant de Belgique

Dans les graphiques et les commentaires qui suivent, les « régions » sont définies par le premier chiffre du code postal :

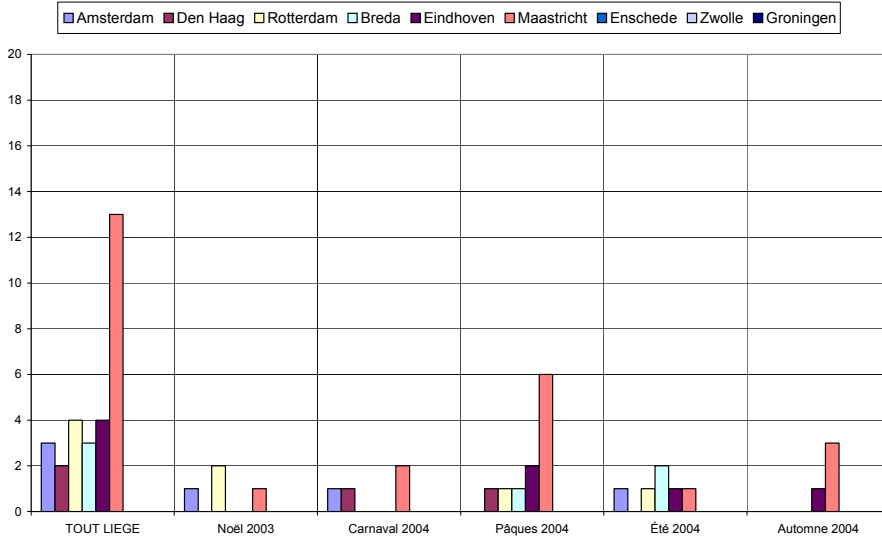
- ✓ la « région de Bruxelles » comprend les communes dont le numéro commence par le chiffre 1,
- ✓ la « région d'Anvers » comprend les communes dont le numéro commence par 2,
- ✓ la « région de Louvain », les communes dont le numéro commence par 3 et comprend donc le Limbourg,
- ✓ la « région de Liège », les communes dont le numéro commence par 4, y compris donc les Cantons de l'Est,
- ✓ la « région de Namur », les communes dont le numéro commence par 5,
- ✓ la « région de Charleroi », les communes dont le numéro commence par 6, donc également des communes du Luxembourg,
- ✓ la « région de Mons », les communes dont le numéro commence par 7,
- ✓ la « région de Bruges », les communes dont le numéro commence par 8,
- ✓ la « région de Gand », les communes dont le numéro commence par 9.

De même, les « régions » de Hollande sont également définies par le premier chiffre du code postal : Amsterdam, 1 ; La Haye, 2 ; Maastricht, 6 etc.



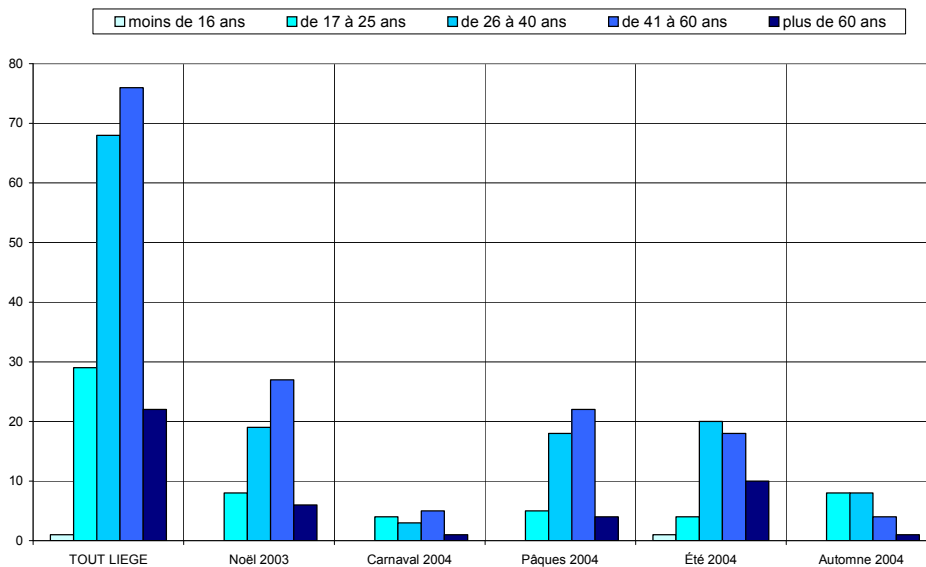
Les visiteurs belges proviennent majoritairement de la région liégeoise (66%).

Région d'origine pour les visiteurs provenant de Hollande

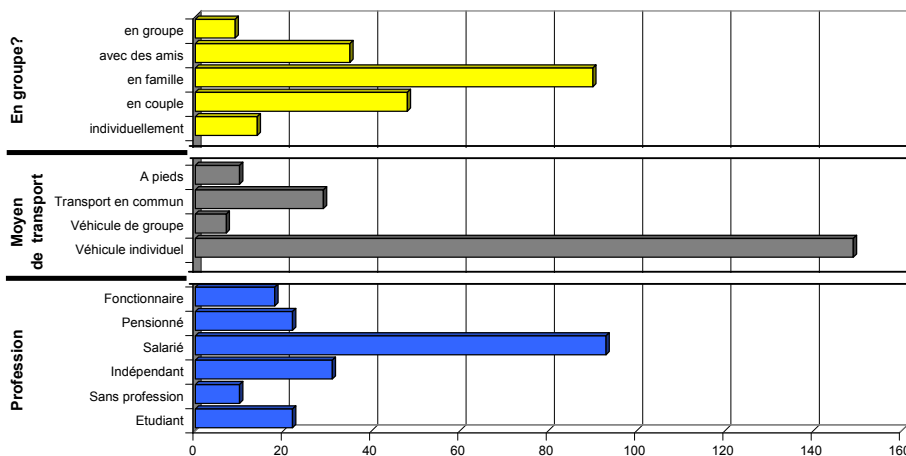


Les visiteurs hollandais proviennent essentiellement de la région de Maastricht.

Caractéristiques des visiteurs interrogés

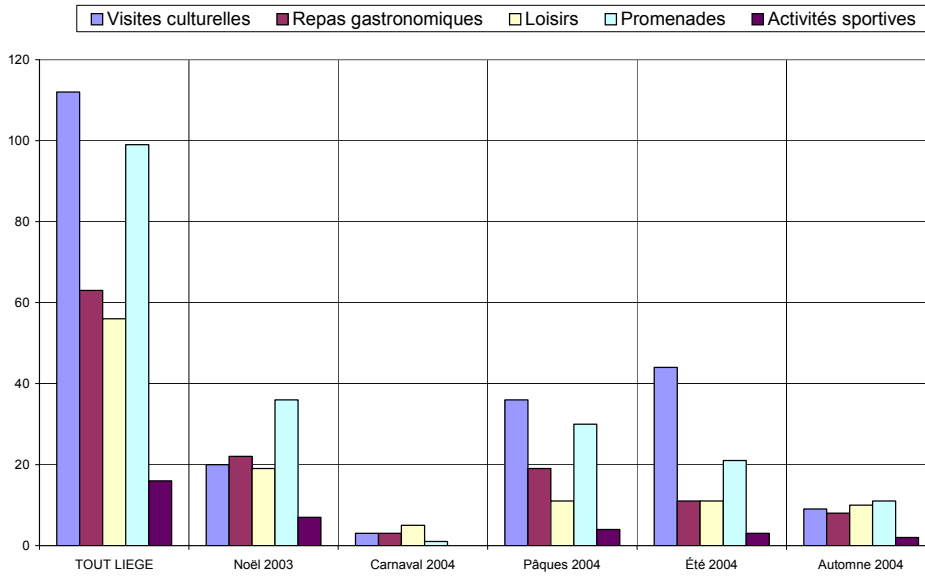


Les tranches d'âge des 41-60 ans et des 26-40 ans prédominent.



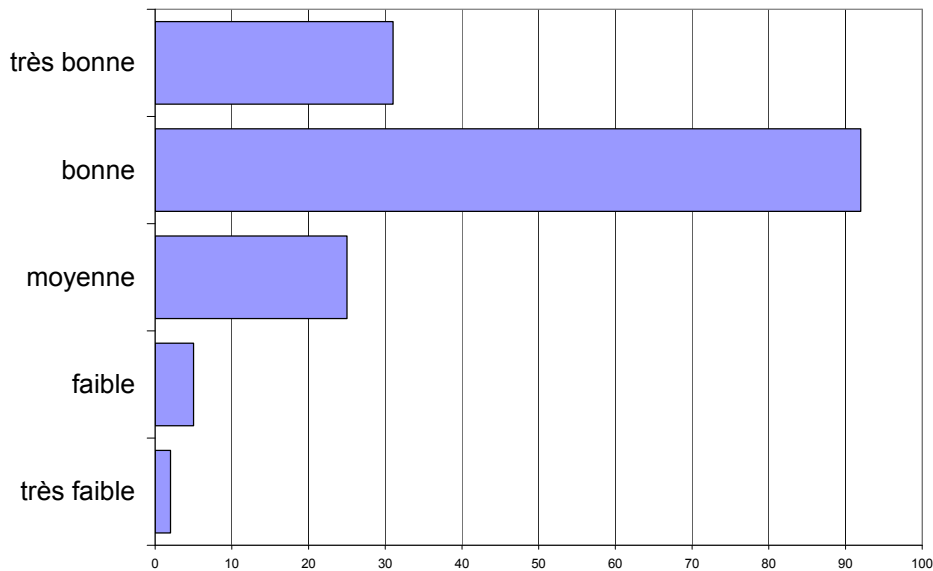
- ✓ 70% des personnes interrogées viennent en famille ou en couple.
- ✓ Le véhicule individuel est le moyen de transport le plus fréquent (76%), les transports en commun sont utilisés dans 15% des cas.
- ✓ Les salariés sont les plus nombreux (47%), les autres catégories sont également réparties.

Activités touristiques pratiquées



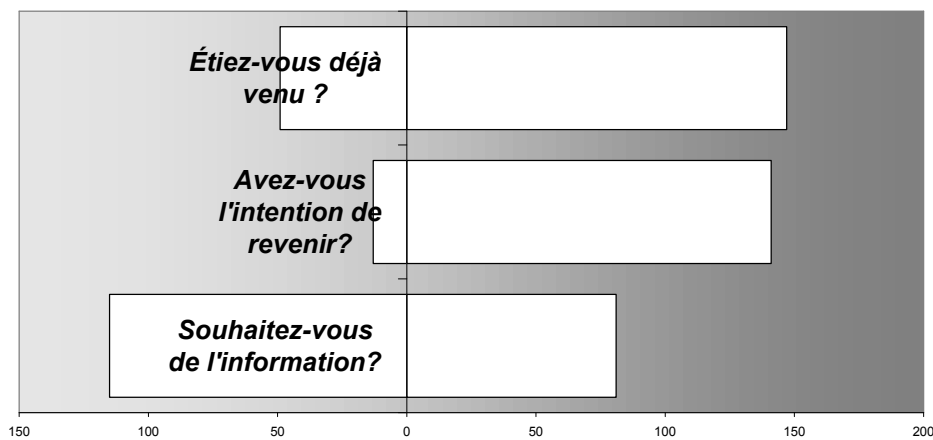
A l'exception des activités sportives, toutes les activités envisagées sont fréquemment citées.

Appréciation de l'endroit touristique



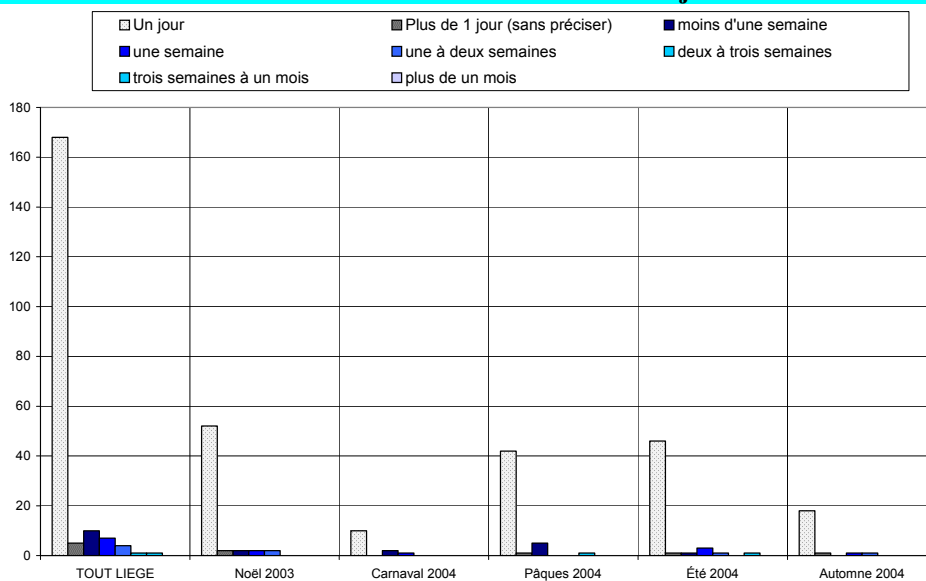
L'appréciation de la région est bonne à très bonne.

Fréquentation



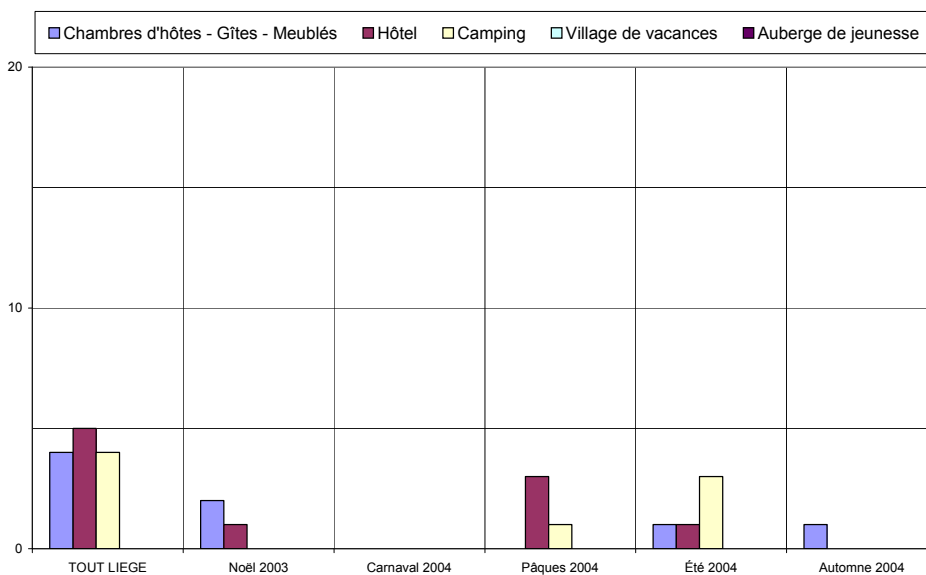
- ✓ 75% des personnes interrogées sont déjà venues dans la région.
- ✓ 92% ont l'intention d'y revenir.
- ✓ 41% souhaitent être informés des activités futures.

Durée du séjour

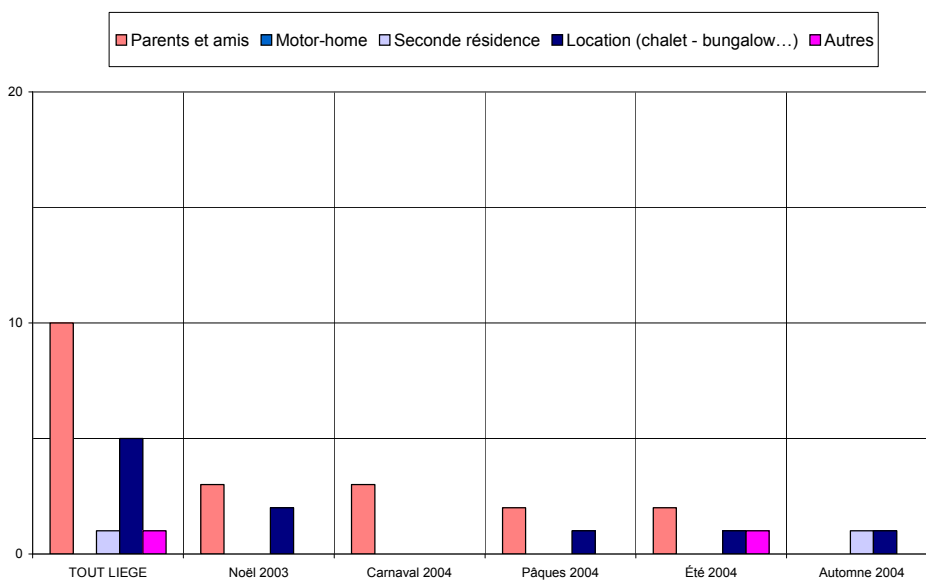


Le tourisme d'un jour prédomine largement, seuls 14% séjournent dans la région.

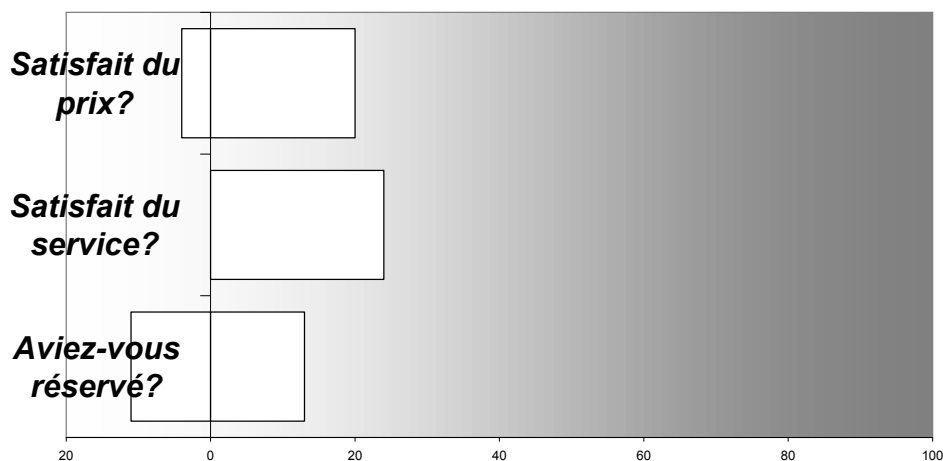
Hébergement



Le type d'hébergement le plus fréquenté est le logement chez des parents & amis (33%).

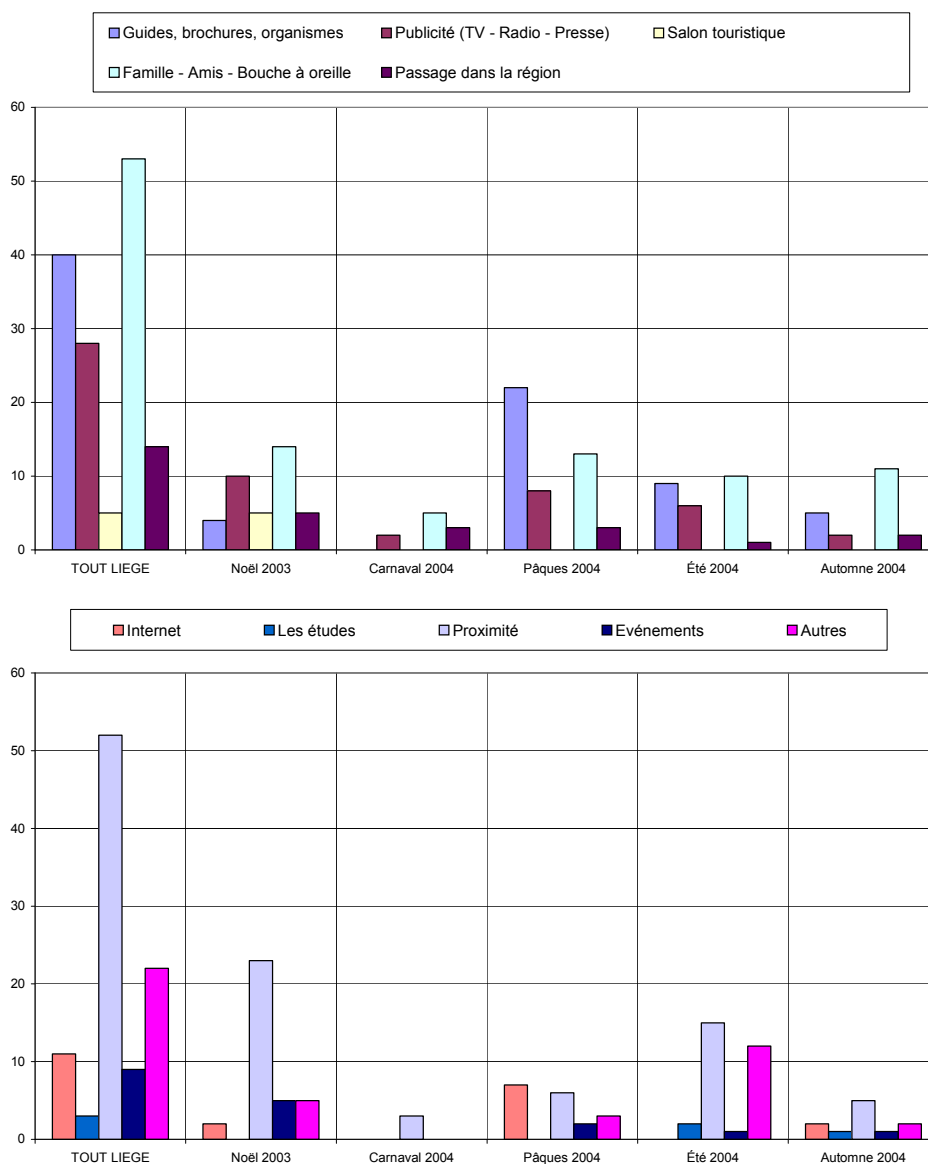


Satisfaction en matière d'hébergement



Le taux de satisfaction concernant l'hébergement est très élevé, tant pour les prix que pour les services offerts.
Remarque : il y a 54% de réservations.

Sources d'information et de documentation



Les principales sources d'information sont le bouche à oreille (22%), la proximité (22%), les guides & brochures (17%) et la publicité (12%)

ANALYSE VERTICALE – DIFFERENCES SIGNIFICATIVES

CRITERES	Année 2004 comparée à Année 2003	Année 2005 comparée à Année 2004
Nombre de questionnaire	Moins de jours d'entretiens, moins de questionnaires	
Langue des questionnaires	Augmentation des questionnaires complétés en néerlandais	
Région d'origine des personnes interrogées	Progression des visiteurs hollandais	
Région d'origine pour les visiteurs provenant de Belgique		
Région d'origine pour les visiteurs provenant de Hollande	Les visiteurs hollandais proviennent de la région de Maastricht	
Caractéristiques des visiteurs interrogés		
Activités touristiques pratiquées		
Appréciation de l'endroit touristique		
Fréquentation		
Durée du séjour		
Hébergement		
Satisfaction en matière d'hébergement		
Sources d'information et de documentation	Baisse de la publicité et du B.A.O., hausse de la proximité	

ANALYSE VERTICALE - QUESTIONS OUVERTES

	2003	2004	2005
Points positifs	Accueil : 77 x	Accueil : 44 x	
	Patrimoine, architecture : 7 x	Patrimoine, architecture : 22 x	
		Rénovation : 10 x	
Points négatifs	Saleté : 52 x	Saleté : 44 x	
	Parking : 12 x	Parking : 22 x	
	Insécurité : 12 x		
	Travaux : 5 x		
		Explications en néerlandais : 9 x	

323 Questionnaires

196 Questionnaires

TOUT LIEGE	LIEGE		Noël 2003		Carnaval 2004		Pâques 2004		Été 2004		Automne 2004	
	Date : du au	27-déc 24-oct	du au	27-déc 28-déc	du au	27-févr 27-févr	du au	11-avr 12-avr	du au	27-juil 12-août	du au	24-oct 24-oct
Langue du formulaire												
Français	148	75,5%	54	90,0%	9	69,2%	30	61,2%	40	75,5%	15	71,4%
Néerlandais	43	21,9%	5	8,3%	4	30,8%	17	34,7%	11	20,8%	6	28,6%
Allemand	5	2,6%	1	1,7%	0	0,0%	2	4,1%	2	3,8%	0	0,0%
Nombres	Entretiens	Jours	Entretiens	Jours	Entretiens	Jours	Entretiens	Jours	Entretiens	Jours	Entretiens	Jours
	196	8	60	2	13	1	49	2	53	2	21	1
			[30 Q. par jour sur 2 site(s)]		[13 Q. par jour sur 1 site(s)]		[25 Q. par jour sur 2 site(s)]		[27 Q. par jour sur 2 site(s)]		[21 Q. par jour sur 2 site(s)]	
Domicile												
Wallonie	109	55,6%	44	73,3%	4	30,8%	22	44,9%	30	56,6%	9	42,9%
Flandre	15	7,7%	3	5,0%	1	7,7%	6	12,2%	4	7,5%	1	4,8%
Communauté germanophone	2	1,0%	0	0,0%	0	0,0%	2	4,1%	0	0,0%	0	0,0%
Région Bruxelloise	12	6,1%	4	6,7%	0	0,0%	0	0,0%	5	9,4%	3	14,3%
Hollande	30	15,3%	5	8,3%	4	30,8%	11	22,4%	6	11,3%	4	19,0%
France	8	4,1%	0	0,0%	3	23,1%	3	6,1%	1	1,9%	1	4,8%
Allemagne	5	2,6%	1	1,7%	0	0,0%	1	2,0%	3	5,7%	0	0,0%
Luxembourg	1	0,5%	0	0,0%	0	0,0%	0	0,0%	0	0,0%	1	4,8%
Angleterre	1	0,5%	0	0,0%	0	0,0%	0	0,0%	0	0,0%	1	4,8%
Autre	13	6,6%	3	5,0%	1	7,7%	4	8,2%	4	7,5%	1	4,8%
Zone postale belge												
Bruxelles	15	11,0%	5	10,0%	0	0,0%	2	6,7%	5	13,2%	3	23,1%
Antwerpen	4	2,9%	1	2,0%	0	0,0%	1	3,3%	2	5,3%	0	0,0%
Leuven	6	4,4%	1	2,0%	1	20,0%	2	6,7%	1	2,6%	1	7,7%
Liège	90	66,2%	39	78,0%	4	80,0%	17	56,7%	24	63,2%	6	46,2%
Namur	4	2,9%	0	0,0%	0	0,0%	0	0,0%	3	7,9%	1	7,7%
Charleroi	5	3,7%	2	4,0%	0	0,0%	0	0,0%	1	2,6%	2	15,4%
Mons	8	5,9%	1	2,0%	0	0,0%	6	20,0%	1	2,6%	0	0,0%
Brugge	1	0,7%	0	0,0%	0	0,0%	1	3,3%	0	0,0%	0	0,0%
Gent	3	2,2%	1	2,0%	0	0,0%	1	3,3%	1	2,6%	0	0,0%
Zone postale néerlandaise												
Amsterdam	3	10,3%	1	25,0%	1	25,0%	0	0,0%	1	16,7%	0	0,0%
Den Haag	2	6,9%	0	0,0%	1	25,0%	1	9,1%	0	0,0%	0	0,0%
Rotterdam	4	13,8%	2	50,0%	0	0,0%	1	9,1%	1	16,7%	0	0,0%
Breda	3	10,3%	0	0,0%	0	0,0%	1	9,1%	2	33,3%	0	0,0%
Eindhoven	4	13,8%	0	0,0%	0	0,0%	2	18,2%	1	16,7%	1	25,0%
Maastricht	13	44,8%	1	25,0%	2	50,0%	6	54,5%	1	16,7%	3	75,0%
Enschede	0	0,0%	0	0,0%	0	0,0%	0	0,0%	0	0,0%	0	0,0%
Zwolle	0	0,0%	0	0,0%	0	0,0%	0	0,0%	0	0,0%	0	0,0%
Groningen	0	0,0%	0	0,0%	0	0,0%	0	0,0%	0	0,0%	0	0,0%
Zone postale allemande												
Dresde	0	0,0%	0	-	0	-	0	-	0	-	0	-
Berlin	0	0,0%	0	-	0	-	0	-	0	-	0	-
Hambourg	0	0,0%	0	-	0	-	0	-	0	-	0	-
Hanovre	0	0,0%	0	-	0	-	0	-	0	-	0	-
Düsseldorf	0	0,0%	0	-	0	-	0	-	0	-	0	-
Cologne	2	50,0%	1	-	0	-	1	-	0	-	0	-
Francfort	1	25,0%	0	-	0	-	0	-	1	-	0	-
Stuttgart	1	25,0%	0	-	0	-	0	-	1	-	0	-
Munich	0	0,0%	0	-	0	-	0	-	0	-	0	-
Nuremberg	0	0,0%	0	-	0	-	0	-	0	-	0	-
Age												
moins de 16 ans	1	0,5%	0	0,0%	0	0,0%	0	0,0%	1	1,9%	0	0,0%
de 17 à 25 ans	29	14,8%	8	13,3%	4	30,8%	5	10,2%	4	7,5%	8	38,1%
de 26 à 40 ans	68	34,7%	19	31,7%	3	23,1%	18	36,7%	20	37,7%	8	38,1%
de 41 à 60 ans	76	38,8%	27	45,0%	5	38,5%	22	44,9%	18	34,0%	4	19,0%
plus de 60 ans	22	11,2%	6	10,0%	1	7,7%	4	8,2%	10	18,9%	1	4,8%
Profession												
Etudiant	22	11,2%	4	6,7%	4	30,8%	4	8,2%	5	9,4%	5	23,8%
Sans profession	10	5,1%	4	6,7%	0	0,0%	3	6,1%	2	3,8%	1	4,8%
Indépendant	31	15,8%	15	25,0%	3	23,1%	5	10,2%	6	11,3%	2	9,5%
Salarié	93	47,4%	26	43,3%	3	23,1%	27	55,1%	26	49,1%	11	52,4%
Pensionné	22	11,2%	4	6,7%	2	15,4%	7	14,3%	9	17,0%	0	0,0%
Fonctionnaire	18	9,2%	7	11,7%	1	7,7%	3	6,1%	5	9,4%	2	9,5%
Moyen de Transport												
Véhicule individuel	149	76,4%	49	81,7%	8	61,5%	41	85,4%	38	71,7%	13	61,9%
Véhicule de groupe	7	3,6%	0	0,0%	0	0,0%	2	4,2%	1	1,9%	4	19,0%
Transport en commun	29	14,9%	10	16,7%	3	23,1%	3	6,3%	11	20,8%	2	9,5%
A pieds	10	5,1%	1	1,7%	2	15,4%	2	4,2%	3	5,7%	2	9,5%
Groupe												
individuellement	14	7,1%	8	13,3%	1	7,7%	1	2,0%	2	3,8%	2	9,5%
en couple	48	24,5%	17	28,3%	6	46,2%	11	22,4%	11	20,8%	3	14,3%
en famille	90	45,9%	25	41,7%	5	38,5%	31	63,3%	23	43,4%	6	28,6%
avec des amis	35	17,9%	9	15,0%	1	7,7%	6	12,2%	9	17,0%	10	47,6%
en groupe	9	4,6%	1	1,7%	0	0,0%	0	0,0%	8	15,1%	0	0,0%
Raison de la visite												
professionnelle	8	4,1%	3	5,0%	1	7,7%	0	0,0%	2	3,8%	2	10,0%
touristique	155	79,9%	37	61,7%	7	53,8%	46	93,9%	49	94,2%	16	80,0%
shopping	31	16,0%	20	33,3%	5	38,5%	3	6,1%	1	1,9%	2	10,0%
1ère visite ?												
Oui	49	25,0%	8	13,3%	6	46,2%	14	28,6%	16	30,2%	5	23,8%
Non	147	75,0%	52	86,7%	7	53,8%	35	71,4%	37	69,8%	16	76,2%
Activités pratiquées												
Visites culturelles	112	32,4%	20	19,2%	3	25,0%	36	36,0%	44	48,9%	9	22,5%
Repas gastronomiques	63	18,2%	22	21,2%	3	25,0%	19	19,0%	11	12,2%	8	20,0%
Loisirs	56	16,2%	19	18,3%	5	41,7%	11	11,0%	11	12,2%	10	25,0%
Promenades	99	28,6%	36	34,6%	1	8,3%	30	30,0%	21	23,3%	11	27,5%
Activités sportives	16	4,6%	7	6,7%	0	0,0%	4	4,0%	3	3,3%	2	5,0%

Durée du séjour												
Un jour	168	85,7%	52	86,7%	10	76,9%	42	85,7%	46	86,8%	18	85,7%
Plus de 1 jour (sans préciser)	5	2,6%	2	3,3%	0	0,0%	1	2,0%	1	1,9%	1	4,8%
moins d'une semaine	10	5,1%	2	3,3%	2	15,4%	5	10,2%	1	1,9%	0	0,0%
une semaine	7	3,6%	2	3,3%	1	7,7%	0	0,0%	3	5,7%	1	4,8%
une à deux semaines	4	2,0%	2	3,3%	0	0,0%	0	0,0%	1	1,9%	1	4,8%
deux à trois semaines	1	0,5%	0	0,0%	0	0,0%	1	2,0%	0	0,0%	0	0,0%
trois semaines à un mois	1	0,5%	0	0,0%	0	0,0%	0	0,0%	1	1,9%	0	0,0%
plus de un mois	0	0,0%	0	0,0%	0	0,0%	0	0,0%	0	0,0%	0	0,0%
Distance												
moins de 10 km	16	53,3%	3	37,5%	3	100,0%	5	71,4%	3	33,3%	2	66,7%
de 10 à 50 km	9	30,0%	3	37,5%	0	0,0%	1	14,3%	4	44,4%	1	33,3%
plus de 50 km	5	16,7%	2	25,0%	0	0,0%	1	14,3%	2	22,2%	0	0,0%
Hébergement												
Chambres d'hôtes - Gîtes - Meublés	4	13,3%	2	25,0%	0	0,0%	0	0,0%	1	11,1%	1	33,3%
Hôtel	5	16,7%	1	12,5%	0	0,0%	3	42,9%	1	11,1%	0	0,0%
Camping	4	13,3%	0	0,0%	0	0,0%	1	14,3%	3	33,3%	0	0,0%
Village de vacances	0	0,0%	0	0,0%	0	0,0%	0	0,0%	0	0,0%	0	0,0%
Auberge de jeunesse	0	0,0%	0	0,0%	0	0,0%	0	0,0%	0	0,0%	0	0,0%
Parents et amis	10	33,3%	3	37,5%	3	100,0%	2	28,6%	2	22,2%	0	0,0%
Motor-home	0	0,0%	0	0,0%	0	0,0%	0	0,0%	0	0,0%	0	0,0%
Seconde résidence	1	3,3%	0	0,0%	0	0,0%	0	0,0%	0	0,0%	1	33,3%
Location (chalet - bungalow...)	5	16,7%	2	25,0%	0	0,0%	1	14,3%	1	11,1%	1	33,3%
Autres	1	3,3%	0	0,0%	0	0,0%	0	0,0%	1	11,1%	0	0,0%
Services OK ?												
Oui	24	100,0%	8	100,0%	0	-	7	100,0%	6	100,0%	3	100,0%
Non	0	0,0%	0	0,0%	0	-	0	0,0%	0	0,0%	0	0,0%
Prix OK ?												
Oui	20	83,3%	5	62,5%	0	-	7	100,0%	6	100,0%	2	66,7%
Non	4	16,7%	3	37,5%	0	-	0	0,0%	0	0,0%	1	33,3%
Réservation												
Oui	13	54,2%	4	50,0%	0	-	4	57,1%	4	66,7%	1	33,3%
Non	11	45,8%	4	50,0%	0	-	3	42,9%	2	33,3%	2	66,7%
Déjà visité le site ?												
Oui	28	68,3%	2	50,0%	0	0,0%	14	77,8%	8	66,7%	4	80,0%
Non	13	31,7%	2	50,0%	2	100,0%	4	22,2%	4	33,3%	1	20,0%
Source d'info												
Guides, brochures, organismes	40	16,9%	4	5,5%	0	0,0%	22	34,4%	9	16,1%	5	16,1%
Publicité (TV - Radio - Presse)	28	11,8%	10	13,7%	2	15,4%	8	12,5%	6	10,7%	2	6,5%
Salon touristique	5	2,1%	5	6,8%	0	0,0%	0	0,0%	0	0,0%	0	0,0%
Famille - Amis - Bouche à oreille	53	22,4%	14	19,2%	5	38,5%	13	20,3%	10	17,9%	11	35,5%
Passage dans la région	14	5,9%	5	6,8%	3	23,1%	3	4,7%	1	1,8%	2	6,5%
Internet	11	4,6%	2	2,7%	0	0,0%	7	10,9%	0	0,0%	2	6,5%
Les études	3	1,3%	0	0,0%	0	0,0%	0	0,0%	2	3,6%	1	3,2%
Proximité	52	21,9%	23	31,5%	3	23,1%	6	9,4%	15	26,8%	5	16,1%
Événements	9	3,8%	5	6,8%	0	0,0%	2	3,1%	1	1,8%	1	3,2%
Autres	22	9,3%	5	6,8%	0	0,0%	3	4,7%	12	21,4%	2	6,5%
Appréciation												
très faible	2	1,3%	0	0,0%	0	0,0%	0	0,0%	2	3,8%	0	0,0%
faible	5	3,2%	2	7,4%	0	0,0%	1	2,3%	1	1,9%	1	5,0%
moyenne	25	16,1%	4	14,8%	0	0,0%	4	9,3%	11	20,8%	6	30,0%
bonne	92	59,4%	17	63,0%	8	66,7%	24	55,8%	34	64,2%	9	45,0%
très bonne	31	20,0%	4	14,8%	4	33,3%	14	32,6%	5	9,4%	4	20,0%
Intention de revenir												
Oui	141	91,6%	26	100,0%	12	100,0%	34	79,1%	49	92,5%	20	100,0%
Non	13	8,4%	0	0,0%	0	0,0%	9	20,9%	4	7,5%	0	0,0%
Info ?												
Oui	81	41,3%	27	45,0%	2	15,4%	17	34,7%	30	56,6%	5	23,8%
Non	115	58,7%	33	55,0%	11	84,6%	32	65,3%	23	43,4%	16	76,2%

LIEGE	[Site N°] 1.15 Organisme	[Site N°] 2.4.s Pt faible Site/Rég	[Site N°] 2.5.s Pt FORT Site/Rég	[Site N°] 3.1 Commentaires
Site N° : 58	59.5 Agence De Voyage	59.5 ville très sale,trop chaud	59.5 très bien,bonnes explications	59.5 une carte pour la visite
Campagne : 1	59.4 Par Téléphone	59.5 trop de chaleur,pas assez de requins,odeur bizarre	59.5 requins,certains poissons spéciaux	59.5 rénovation,agrandissement
du	59.4 Ne Sait Pas	59.5 trop chaud	59.5 les sortes de poissons	59.5 pas assez de choses
27-déc-03	59.3 Propre Camping	59.5 petit	59.5 le musée du dessus	59.5 endroit pour se restaurer
au	59.3 Internet	59.5 pas de coin fumeur,un peu petit	59.5 histoire	59.4 valoriser le patrimoine culturel liégeois
24-oct-04	58.4 Par Internet Aux Gîtes De Wallonie	59.5 pas assez de requins	59.5 diversifié	59.4 plus de disponibilité parking,plus de nettoyage des rues
	58.4 Par Internet	59.5 parking	59.5 connaissances	59.4 mettre plus de verdure,plus de square
	58.3 Internet	59.5 information en néerlandais	59.5 bien soigné	59.4 meilleure promotion des sites touristiques
	58.3 Internet	59.5 chaleur	59.5 beaux poissons	59.4 meilleure information touristique
	58.1 Téléphone Et Ordinateur	59.5 aquarium petit	59.5 amusant pour les enfants	59.4 changer de gouverneur
	58.1 Propriétaire	59.4 tout esta ssez éloigné	59.4 sympathie des gens	59.4 aquarium mal indiqué
		59.4 stationnement,propreté	59.4 ponts (beaux)	59.4 aquarium (scandaleux car confinement des poissons,entretien du bassin)
		59.4 signalisation pour ce site	59.4 ouverture d'esprit	59.4 air conditionné (musée)
		59.4 sens interdit	59.4 multi activités	59.1 toit de la patinoire (bonne idée)
		59.4 propreté,parking	59.4 masse d'informations	59.1 problème de parking
		59.4 propreté,parking	59.4 les activités touristiques	59.1 plus de parking et moins cher
		59.4 propreté,information pour le tourisme	59.4 gentillesse	59.1 parking,mendiant
		59.4 propreté,bruit	59.4 gens	59.1 parking
		59.4 propreté	59.4 diversité	59.1 manque de parking et trop cher
		59.4 propreté	59.4 convivialité	59.1 manque de parking et trop cher
		59.4 propreté	59.4 bien renseigné	59.1 difficulté de stationnement
		59.4 propreté	59.4 belle ville	59.1 crèche
		59.4 propreté	59.4 beauté	59.1 bonne idée d'avoir construit le toit
		59.4 propreté	59.4 beaucoup de curiosités différentes	59.1 ambiance pour jeunes
		59.4 propreté	59.4 beaucoup d'activités	58.5 plus d'espaces verts
		59.4 propreté	59.4 beaucoup à voir	58.5 plus de discothèques pour les jeunes,plus de poubelles et de propreté
		59.4 propreté	59.4 beau	58.5 mettre plus de poubelles dans le centre ville
		59.4 plus d'activités pour des adolescents,pas assez de nature	59.4 bateau sur la Meuse	58.4 plus de policiers la nuit
		59.4 parler plus néerlandais	59.4 attrayant,belle ville,monuments	58.4 parkings difficiles à trouver et chers
		59.4 parking,propreté	59.4 attraits culturels et touristiques	58.4 musées ne changent pas assez,pas assez de sites touristiques,où peut on connaître l'histoire de Liège
		59.4 parking	59.4 architecture,variété,accueil	58.4 indications de l'aquarium mal faites
		59.4 mise en valeur (manque)	59.4 accueil	58.4 favoriser tourisme fluvial
		59.4 météo	59.4 accueil	58.4 essayer de conserver le plus de bâtiments anciens,trop de travaux de modernisation
		59.4 l'orientation,la signalisation	59.4 accueil	58.3 traduire plus en néerlandais
		59.4 les gens ne parlent	59.4 accueil	58.3 rénover, restaurer les

		pas bien néerlandais		bâtiments
		59.4 les gens fument beaucoup par ici et partout	59.4 accueil	58.3 plus de soleil
		59.4 insécurité	59.4 accueil	58.3 plus de poubelles
		59.4 indications routières	59.3 variété	58.3 parfait, préserver tel quel
		59.4 bâtiments peu entretenus	59.3 très riche	58.3 il fait triste un dimanche après-midi
		59.3 trop petit, trop cher pour ce qui à voir	59.3 très ludique pour les enfants	58.3 continuer les restaurations pour "élever" la ville et promenades le long de la Meuse
		59.3 trop petit	59.3 très intéressant	58.3 continuer l'effort de restauration, d'autres possibilités à exploiter
		59.3 très sale	59.3 requins, prix intéressants	58.3 centre pour les touristes est fermé le dimanche à 12h
		59.3 simplifier, traductions explicatives	59.3 proximité, accessible	58.1 ville trop chernargent retiré aux citoyens
		59.3 raffrêchir l'intérieur de l'aquarium	59.3 intéressant	58.1 très bonne ambiance chaleureuse
		59.3 plus d'explications en néerlandais	59.3 environs	58.1 très beau
		59.3 pas en néerlandais	59.3 environnement agréable	58.1 saleté des rues
		59.3 pas écrit en néerlandais	59.3 diversité des poissons	58.1 propreté
		59.3 pas d'explications en néerlandais	59.3 diversité	58.1 plaisant, très bien
		59.3 pas assez de poisson	59.3 description	58.1 patinoire plus près du marché de Noël, garder internet au point pour informer
		59.3 explications en néerlandais	59.3 bien présenté	58.1 pas assez de snacks
		59.1 prix nourriture	59.3 attractif	58.1 pas assez aménagé pour les piétons
		59.1 prix de la nourriture	59.3 agréable à visiter	58.1 manque d'illumination
		59.1 parking, mendiant	59.1 nourriture spéciale, ambiance	58.1 entrée du site dégueulasse avec la boue, articles et déco chers
		59.1 parking	59.1 magasins multiples	58.1 efforts au niveau de la propreté
		59.1 mendiant	59.1 convivialité	58.1 déco
		59.1 marché de Noël pas très beau	59.1 bonne ambiance	58.1 changement rapide de la ville
		58.5 toxicomanie, mendiants, salété	59.1 bcp de choses	58.1 bien mais dommage pour le temps
		58.5 propreté, trop de drogués, clochards	59.1 animation, marché de Noël	58.1 bcp trop de snacks
		58.5 propreté, pas assez d'indications sur les sites touristiques	59.1 ambiance super	58.1 avoir plus de services de nettoyage et de police
		58.5 manque de parking, sens unique	59.1 ambiance de fête (noël)	
		58.5 inaccessibilité, stationnement (+trop cher), accès handicapés	59.1 ambiance	
		58.4 trop de building, pas très bonne architecture	58.5 ville animée, bien desservie	
		58.4 tout en français, pas d'allemand ou d'anglais	58.5 sympa, déco	
		58.4 sécurité surtout pour enfants,	58.5 réaménagement des sites	
		58.4 propreté	58.5 réaménagement des rues et de certains bâtiments	
		58.4 propreté	58.5 atmosphère	
		58.4 on a détruit trop de belles choses	58.4 paysage	
		58.4 manque de sécurité le soir	58.4 la Meuse, l'atmosphère	
		58.4 mal entretenu	58.4 la Meuse	
		58.4 certaines parties sont moins propres à cause des excréments de chiens	58.4 la Meuse	
		58.4 buildings, façades	58.4 informatif	

	délabrées		
	58.4 beaucoup de travaux, manque de propreté	58.4 évolution	
	58.3 sécurité	58.4 chouette endroit pour les étudiants, accueil chaleureux	
	58.3 saleté, parking très cher	58.4 beaux vieux bâtiments, terrasses agréables	
	58.3 saleté, beaucoup de maisons inoccupées, graffitis	58.4 beaucoup d'églises, quartiers anciens	
	58.3 propreté	58.4 atmosphère, hospitalité, convivialité	
	58.3 pas tout bien	58.4 atmosphère très conviviale	
	58.3 pas de WC	58.4 ambiance	
	58.3 magasins fermés	58.4 ambiance	
	58.3 en travaux, la saleté, beaucoup de SDF, sentiments d'insécurité	58.4 agréable	
	58.3 bruit, cris(c'est normal)	58.4 accueil, convivialité	
	58.3 bâtiments mal conservés, saleté, pluie	58.4 accueil	
	58.3 améliorer la saleté	58.3 très joli le soir, plus bel endroit de Liège, unité architecturale	
	58.3 absence de la cathédrale	58.3 très belle architecture, très belle ville historique	
	58.2 sculptures modernes en fer	58.3 région est beaucoup mieux qu'avant(moins de travaux)	
	58.2 pas de parking vélo, pas d'aménagement pour vélo	58.3 point de vue commercial: très bon	
	58.2 parking	58.3 plus de propreté	
	58.2 crottes de chien sur les trottoirs	58.3 perron	
	58.1 travaux	58.3 eau	
	58.1 temps	58.3 charme	
	58.1 temps	58.3 caractère typique	
	58.1 sale	58.3 belles architectures, belles petites impasses	
	58.1 propreté	58.3 belles architectures	
	58.1 propreté	58.3 belle restauration	
	58.1 propreté	58.3 belle décoration intérieure	
	58.1 parking, propreté	58.3 beau coin, restauration de Saint Barthélémy	
	58.1 parking	58.3 ambiance, beauté, architecture	
	58.1 on devrait prolonger le marché	58.2 très bien, ville cosmopolite, amusant dans la neige	
	58.1 loin du marché	58.2 tout près, tranquillité, bière, bien	
	58.1 hommes politiques	58.2 proximité des magasins, conservation, mise en valeur du patrimoine, carré	
	58.1 clochard qui perturbe les gens	58.2 maisons anciennes	
	58.1 bcp de pickpocket	58.2 lieux historiques	
		58.2 côté historique bien conservé	
		58.2 coin historique mis en valeur+bière	
		58.2 bon endroit pour une journée, bonne ambiance, pas loin de Maastricht	
		58.2 ancienneté	
		58.2 ambiance estudiantine, cœur historique	
		58.1 très bien	

			58.1 sociabilité	
			58.1 marché de Noël	
			58.1 fort accueillant	
			58.1 déco.gens sympas	
			58.1 convivialité	
			58.1 convivialité	
			58.1 convivialité	
			58.1 belles filles	
			58.1 animation	
			58.1 ambiance	
			58.1 agréable.chaleureux	
			58.1 agréable	
			58.1 accueil	
			58.1 accueil	