

VAL SAINT-LAMBERT



Enquêtes réalisées à la sortie du Parcours Spectacle

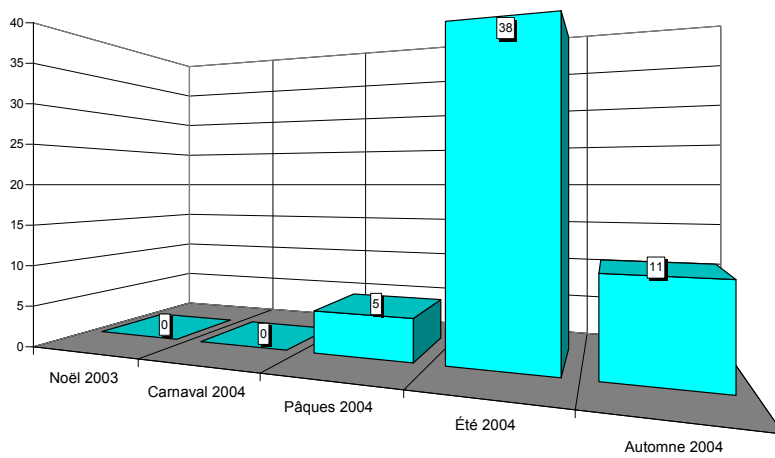


Situation en province de Liège

VAL SAINT-LAMBERT

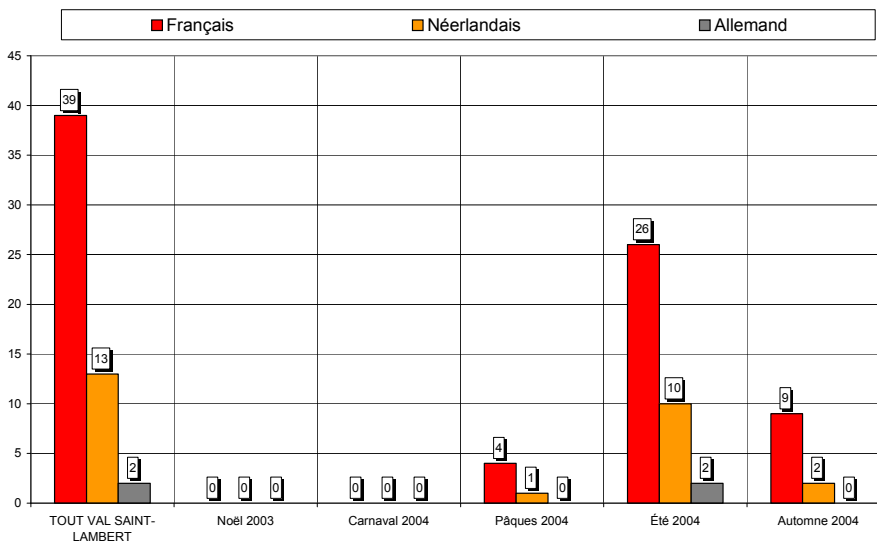


Nombre de questionnaires, saison par saison



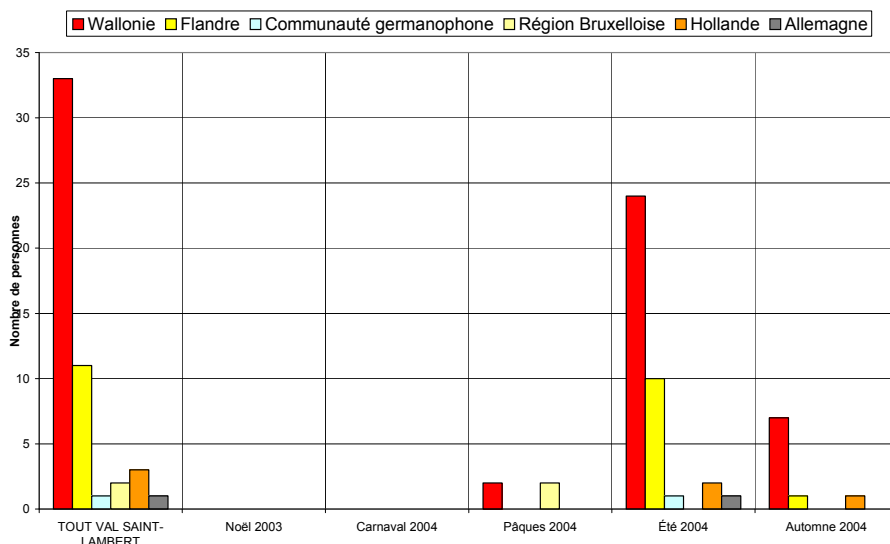
Au total, 54 questionnaires ont été recueillis en 3 vagues d'enquêtes (5 jours d'entretiens)

Langue des questionnaires



72% des questionnaires sont complétés en français, 24% en néerlandais.

Région d'origine des personnes interrogées



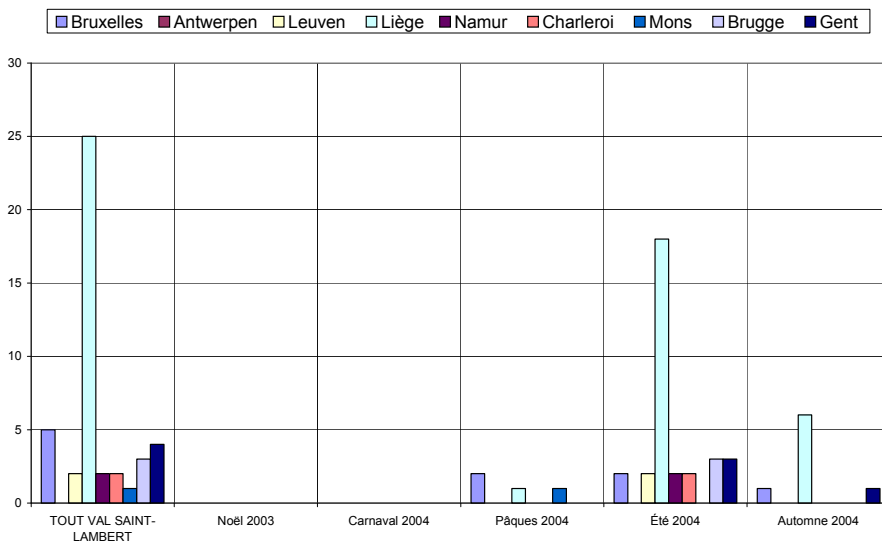
61% des personnes interrogées sont domiciliés en Wallonie, 20% en Flandre.

Région d'origine pour les visiteurs provenant de Belgique

Dans les graphiques et les commentaires qui suivent, les « régions » sont définies par le premier chiffre du code postal :

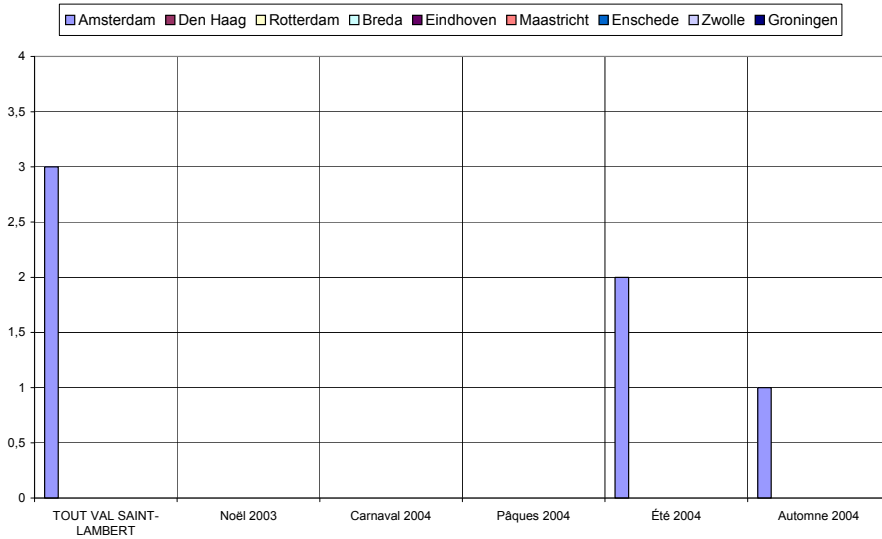
- ✓ la « région de Bruxelles » comprend les communes dont le numéro commence par le chiffre 1,
- ✓ la « région d'Anvers » comprend les communes dont le numéro commence par 2,
- ✓ la « région de Louvain », les communes dont le numéro commence par 3 et comprend donc le Limbourg,
- ✓ la « région de Liège », les communes dont le numéro commence par 4, y compris donc les Cantons de l'Est,
- ✓ la « région de Namur », les communes dont le numéro commence par 5,
- ✓ la « région de Charleroi », les communes dont le numéro commence par 6, donc également des communes du Luxembourg,
- ✓ la « région de Mons », les communes dont le numéro commence par 7,
- ✓ la « région de Bruges », les communes dont le numéro commence par 8,
- ✓ la « région de Gand », les communes dont le numéro commence par 9.

De même, les « régions » de Hollande sont également définies par le premier chiffre du code postal : Amsterdam, 1 ; La Haye, 2 ; Maastricht, 6 etc.



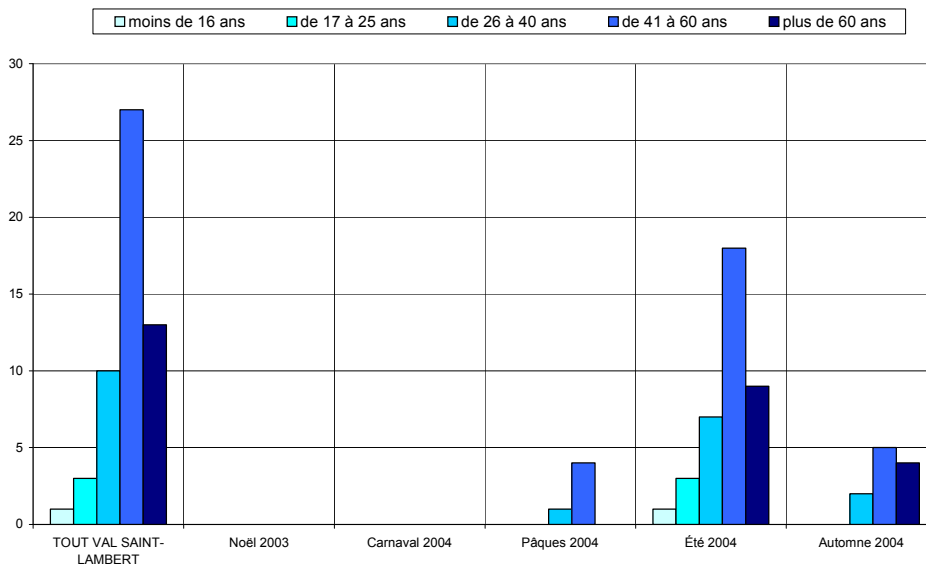
Les visiteurs belges proviennent majoritairement de la région liégeoise (57%).

Région d'origine pour les visiteurs provenant de Hollande

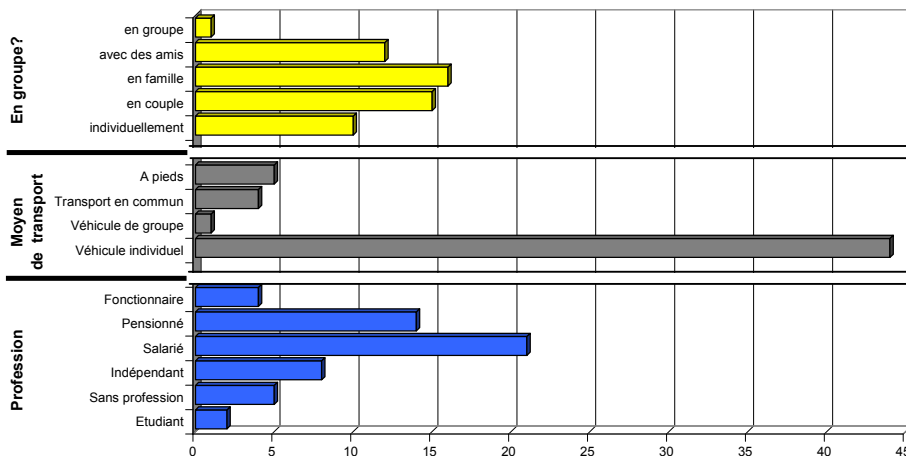


Critère peu représentatif, donné à titre purement indicatif.

Caractéristiques des visiteurs interrogés



La tranche d'âge des 41-60 ans prédomine (50%).

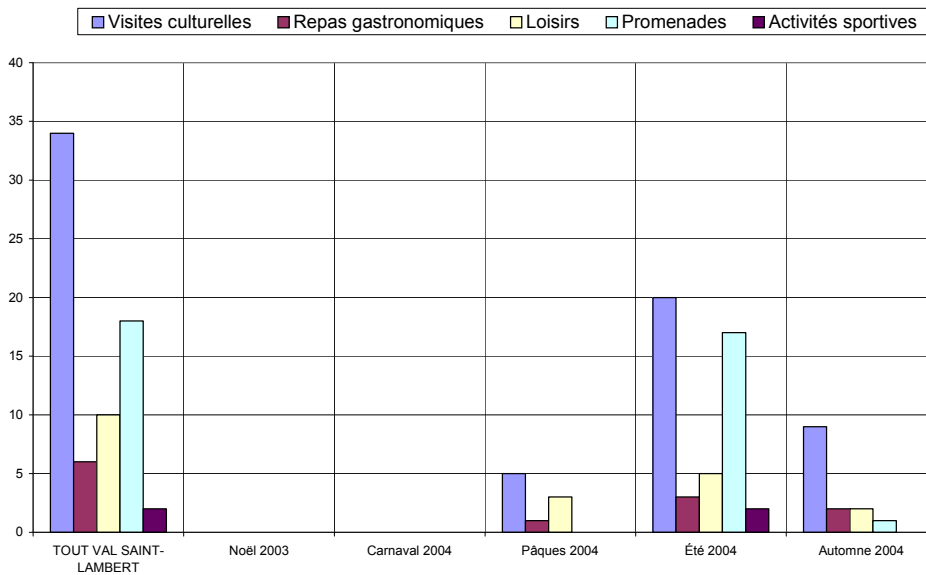


✓ 57% des personnes interrogées viennent en famille ou en couple, 22% avec des amis et 18% individuellement.

✓ Le véhicule individuel est le moyen de transport le plus fréquent (82%).

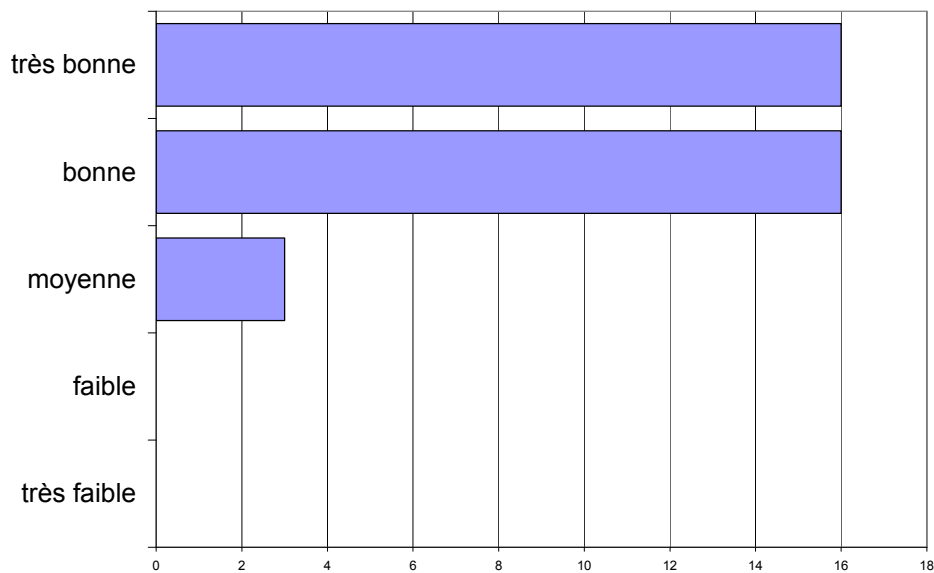
✓ Les salariés sont majoritaires (39%), les pensionnés représentent 26% des visiteurs.

Activités touristiques pratiquées



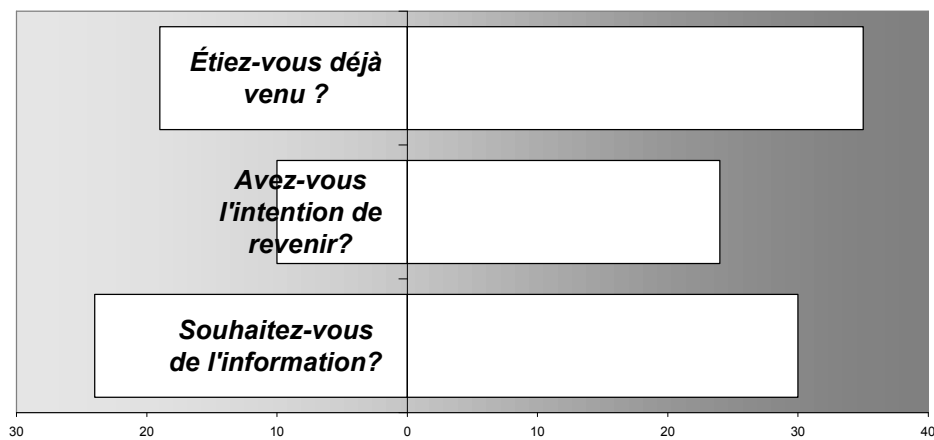
Visites culturelles et promenades sont les activités les plus fréquemment citées.

Appréciation de l'endroit touristique



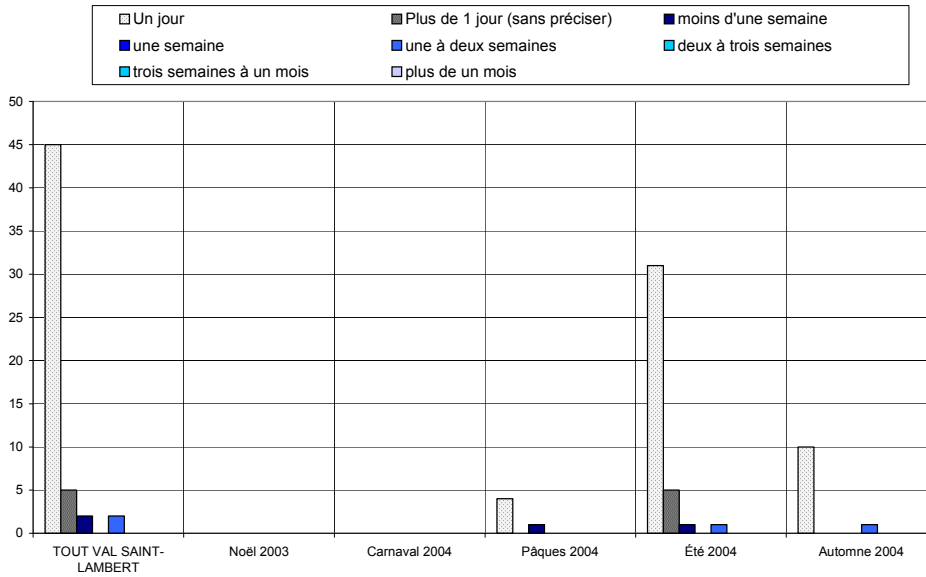
L'appréciation des visiteurs est bonne à très bonne.

Fréquentation



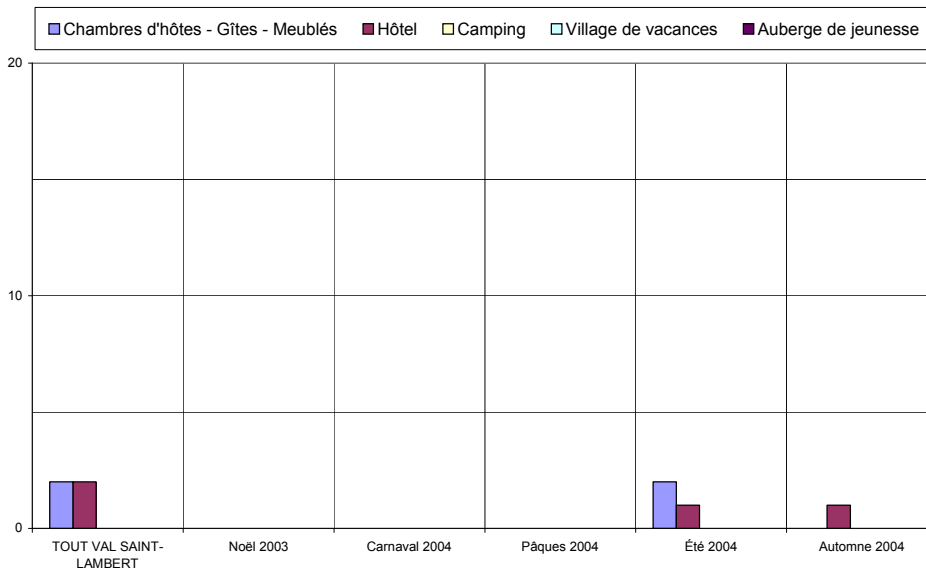
- ✓ 65% des personnes interrogées sont déjà venues dans la région.
- ✓ 71% ont l'intention d'y revenir.
- ✓ 56% souhaitent être informées des activités futures.

Durée du séjour

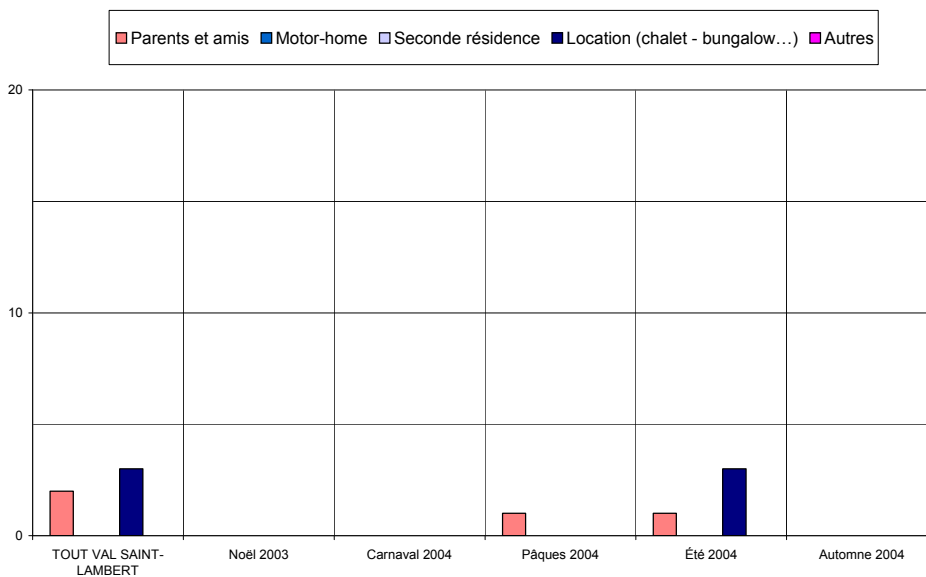


Le tourisme d'un jour prédomine largement, seuls 17% séjournent dans la région.

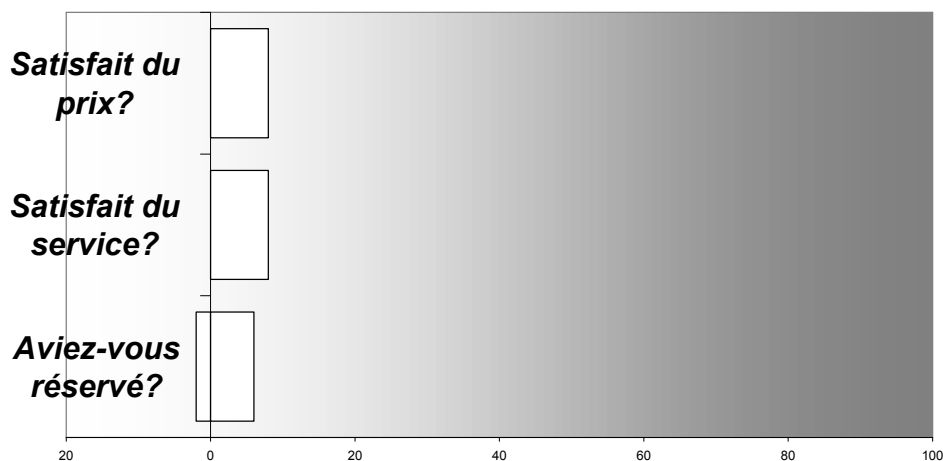
Hébergement



Critère peu représentatif, donné à titre purement indicatif.

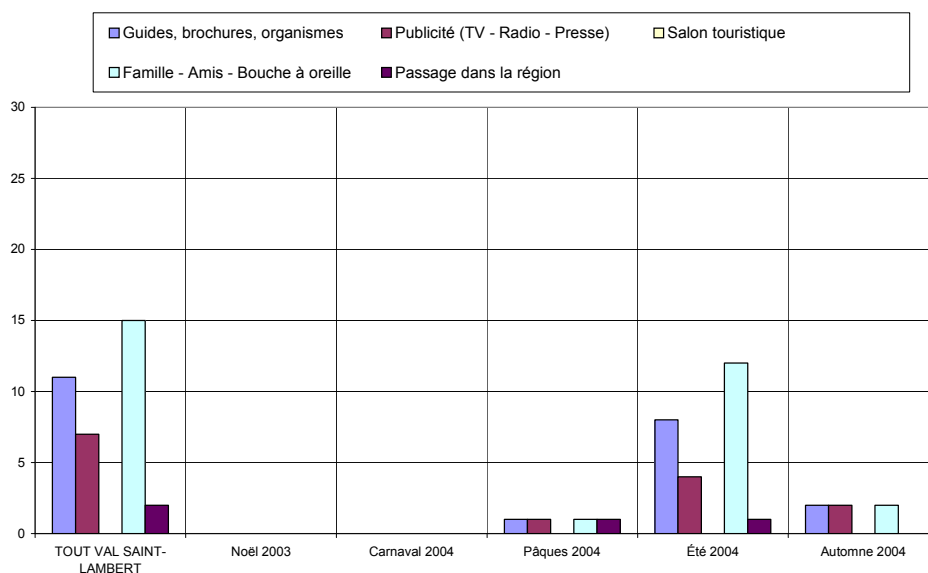


Satisfaction en matière d'hébergement

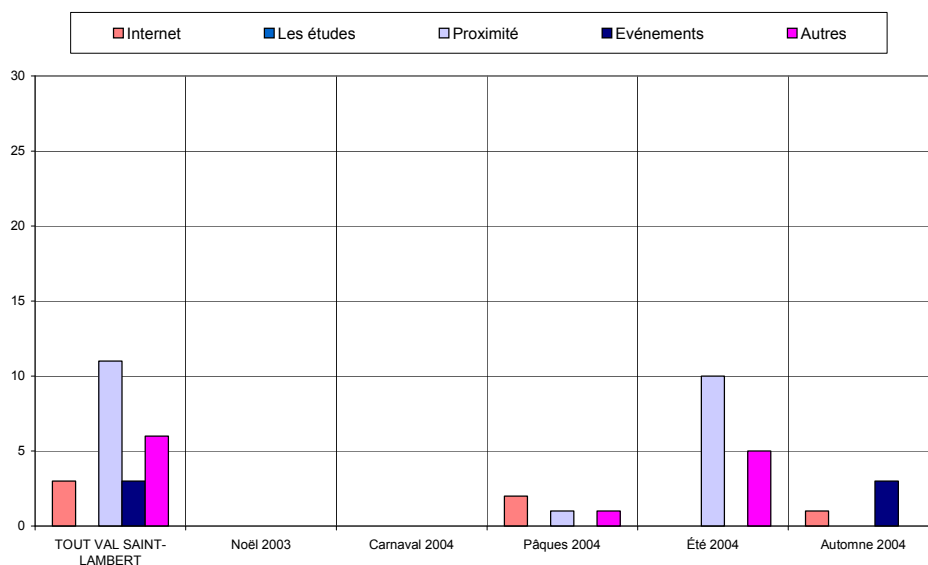


Critères peu représentatifs, donnés à titre purement indicatif..

Sources d'information et de documentation



Les principales sources d'information sont le bouche à oreille (26%), les guides & brochures (19%) et la proximité (19%).



ANALYSE VERTICALE – DIFFERENCES SIGNIFICATIVES

CRITERES	Année 2004 comparée à Année 2003	Année 2005 comparée à Année 2004
Nombre de questionnaire		
Langue des questionnaires		
Région d'origine des personnes interrogées		
Région d'origine pour les visiteurs provenant de Belgique		
Région d'origine pour les visiteurs provenant de Hollande		
Caractéristiques des visiteurs interrogés	Baisse des transports en commun	
Activités touristiques pratiquées	Repas gastronomiques moins cités	
Appréciation de l'endroit touristique		
Fréquentation		
Durée du séjour		
Hébergement		
Satisfaction en matière d'hébergement		
Sources d'information et de documentation		

ANALYSE VERTICALE - QUESTIONS OUVERTES

	2003	2004	2005
Points positifs	Démonstration : 11 x	Démonstration : 11 x	
	Accueil : 4 x	Accueil : 4 x	
	Site (château) : 4 x	Site (château) : 9 x	
Points négatifs	Signalisation : 8 x	Signalisation : 10 x	
	Publicité : 4 x	Publicité : 6 x	
		Visites (durée) : 7 x	

27 Questionnaires

54 Questionnaires

TOUT VAL SAINT-LAMBERT	VAL SAINT-LAMBERT		Noël 2003		Carnaval 2004		Pâques 2004		Été 2004		Automne 2004	
	Date : du au	11-avr 23-oct	du au		du au		du au	11-avr 11-avr	du au	22-juil 13-août	du au	23-oct 23-oct
Langue du formulaire												
Français	39	72,2%	0	-	0	-	4	80,0%	26	68,4%	9	81,8%
Néerlandais	13	24,1%	0	-	0	-	1	20,0%	10	26,3%	2	18,2%
Allemand	2	3,7%	0	-	0	-	0	0,0%	2	5,3%	0	0,0%
Nombres	Entretiens	Jours	Entretiens	Jours	Entretiens	Jours	Entretiens	Jours	Entretiens	Jours	Entretiens	Jours
	54	5	0	0	0	0	5	1	38	3	11	1
							[5 Q. par jour sur 1 site(s)]		[13 Q. par jour sur 1 site(s)]		[11 Q. par jour sur 1 site(s)]	
Domicile												
Wallonie	33	61,1%	0	-	0	-	2	40,0%	24	63,2%	7	63,6%
Flandre	11	20,4%	0	-	0	-	0	0,0%	10	26,3%	1	9,1%
Communauté germanophone	1	1,9%	0	-	0	-	0	0,0%	1	2,6%	0	0,0%
Région Bruxelloise	2	3,7%	0	-	0	-	2	40,0%	0	0,0%	0	0,0%
Hollande	3	5,6%	0	-	0	-	0	0,0%	2	5,3%	1	9,1%
France	1	1,9%	0	-	0	-	1	20,0%	0	0,0%	0	0,0%
Allemagne	1	1,9%	0	-	0	-	0	0,0%	1	2,6%	0	0,0%
Luxembourg	0	0,0%	0	-	0	-	0	0,0%	0	0,0%	0	0,0%
Angleterre	0	0,0%	0	-	0	-	0	0,0%	0	0,0%	0	0,0%
Autre	2	3,7%	0	-	0	-	0	0,0%	0	0,0%	2	18,2%
Zone postale belge												
Bruxelles	5	11,4%	0	-	0	-	2	50,0%	2	6,3%	1	12,5%
Antwerpen	0	0,0%	0	-	0	-	0	0,0%	0	0,0%	0	0,0%
Leuven	2	4,5%	0	-	0	-	0	0,0%	2	6,3%	0	0,0%
Liège	25	56,8%	0	-	0	-	1	25,0%	18	56,3%	6	75,0%
Namur	2	4,5%	0	-	0	-	0	0,0%	2	6,3%	0	0,0%
Charleroi	2	4,5%	0	-	0	-	0	0,0%	2	6,3%	0	0,0%
Mons	1	2,3%	0	-	0	-	1	25,0%	0	0,0%	0	0,0%
Brugge	3	6,8%	0	-	0	-	0	0,0%	3	9,4%	0	0,0%
Gent	4	9,1%	0	-	0	-	0	0,0%	3	9,4%	1	12,5%
Zone postale néerlandaise												
Amsterdam	3	100,0%	0	-	0	-	0	-	2	100,0%	1	100,0%
Den Haag	0	0,0%	0	-	0	-	0	-	0	0,0%	0	0,0%
Rotterdam	0	0,0%	0	-	0	-	0	-	0	0,0%	0	0,0%
Breda	0	0,0%	0	-	0	-	0	-	0	0,0%	0	0,0%
Eindhoven	0	0,0%	0	-	0	-	0	-	0	0,0%	0	0,0%
Maastricht	0	0,0%	0	-	0	-	0	-	0	0,0%	0	0,0%
Enschede	0	0,0%	0	-	0	-	0	-	0	0,0%	0	0,0%
Zwolle	0	0,0%	0	-	0	-	0	-	0	0,0%	0	0,0%
Groningen	0	0,0%	0	-	0	-	0	-	0	0,0%	0	0,0%
Zone postale allemande												
Dresde	0	0,0%	0	-	0	-	0	-	0	-	0	-
Berlin	0	0,0%	0	-	0	-	0	-	0	-	0	-
Hambourg	0	0,0%	0	-	0	-	0	-	0	-	0	-
Hanovre	0	0,0%	0	-	0	-	0	-	0	-	0	-
Düsseldorf	0	0,0%	0	-	0	-	0	-	0	-	0	-
Cologne	1	100,0%	0	-	0	-	0	-	1	-	0	-
Francfort	0	0,0%	0	-	0	-	0	-	0	-	0	-
Stuttgart	0	0,0%	0	-	0	-	0	-	0	-	0	-
Munich	0	0,0%	0	-	0	-	0	-	0	-	0	-
Nuremberg	0	0,0%	0	-	0	-	0	-	0	-	0	-
Age												
moins de 16 ans	1	1,9%	0	-	0	-	0	0,0%	1	2,6%	0	0,0%
de 17 à 25 ans	3	5,6%	0	-	0	-	0	0,0%	3	7,9%	0	0,0%
de 26 à 40 ans	10	18,5%	0	-	0	-	1	20,0%	7	18,4%	2	18,2%
de 41 à 60 ans	27	50,0%	0	-	0	-	4	80,0%	18	47,4%	5	45,5%
plus de 60 ans	13	24,1%	0	-	0	-	0	0,0%	9	23,7%	4	36,4%
Profession												
Etudiant	2	3,7%	0	-	0	-	0	0,0%	2	5,3%	0	0,0%
Sans profession	5	9,3%	0	-	0	-	0	0,0%	4	10,5%	1	9,1%
Indépendant	8	14,8%	0	-	0	-	2	40,0%	5	13,2%	1	9,1%
Salarié	21	38,9%	0	-	0	-	3	60,0%	14	36,8%	4	36,4%
Pensionné	14	25,9%	0	-	0	-	0	0,0%	9	23,7%	5	45,5%
Fonctionnaire	4	7,4%	0	-	0	-	0	0,0%	4	10,5%	0	0,0%
Moyen de Transport												
Véhicule individuel	44	81,5%	0	-	0	-	5	100,0%	31	81,6%	8	72,7%
Véhicule de groupe	1	1,9%	0	-	0	-	0	0,0%	1	2,6%	0	0,0%
Transport en commun	4	7,4%	0	-	0	-	0	0,0%	1	2,6%	3	27,3%
A pieds	5	9,3%	0	-	0	-	0	0,0%	5	13,2%	0	0,0%
Groupe												
individuellement	10	18,5%	0	-	0	-	1	20,0%	8	21,1%	1	9,1%
en couple	15	27,8%	0	-	0	-	2	40,0%	9	23,7%	4	36,4%
en famille	16	29,6%	0	-	0	-	1	20,0%	10	26,3%	5	45,5%
avec des amis	12	22,2%	0	-	0	-	1	20,0%	10	26,3%	1	9,1%
en groupe	1	1,9%	0	-	0	-	0	0,0%	1	2,6%	0	0,0%
Raison de la visite												
professionnelle	4	7,8%	0	-	0	-	0	0,0%	3	8,1%	1	11,1%
touristique	44	86,3%	0	-	0	-	5	100,0%	31	83,8%	8	88,9%
shopping	3	5,9%	0	-	0	-	0	0,0%	3	8,1%	0	0,0%
1ère visite ?												
Oui	19	35,2%	0	-	0	-	3	60,0%	11	28,9%	5	45,5%
Non	35	64,8%	0	-	0	-	2	40,0%	27	71,1%	6	54,5%
Activités pratiquées												
Visites culturelles	34	48,6%	0	-	0	-	5	55,6%	20	42,6%	9	64,3%
Repas gastronomiques	6	8,6%	0	-	0	-	1	11,1%	3	6,4%	2	14,3%
Loisirs	10	14,3%	0	-	0	-	3	33,3%	5	10,6%	2	14,3%
Promenades	18	25,7%	0	-	0	-	0	0,0%	17	36,2%	1	7,1%
Activités sportives	2	2,9%	0	-	0	-	0	0,0%	2	4,3%	0	0,0%

Durée du séjour												
Un jour	45	83,3%	0	-	0	-	4	80,0%	31	81,6%	10	90,9%
Plus de 1 jour (sans préciser)	5	9,3%	0	-	0	-	0	0,0%	5	13,2%	0	0,0%
moins d'une semaine	2	3,7%	0	-	0	-	1	20,0%	1	2,6%	0	0,0%
une semaine	0	0,0%	0	-	0	-	0	0,0%	0	0,0%	0	0,0%
une à deux semaines	2	3,7%	0	-	0	-	0	0,0%	1	2,6%	1	9,1%
deux à trois semaines	0	0,0%	0	-	0	-	0	0,0%	0	0,0%	0	0,0%
trois semaines à un mois	0	0,0%	0	-	0	-	0	0,0%	0	0,0%	0	0,0%
plus de un mois	0	0,0%	0	-	0	-	0	0,0%	0	0,0%	0	0,0%
Distance												
moins de 10 km	0	0,0%	0	-	0	-	0	0,0%	0	0,0%	0	0,0%
de 10 à 50 km	7	77,8%	0	-	0	-	1	100,0%	6	85,7%	0	0,0%
plus de 50 km	2	22,2%	0	-	0	-	0	0,0%	1	14,3%	1	100,0%
Hébergement												
Chambres d'hôtes - Gîtes - Meublés	2	22,2%	0	-	0	-	0	0,0%	2	28,6%	0	0,0%
Hôtel	2	22,2%	0	-	0	-	0	0,0%	1	14,3%	1	100,0%
Camping	0	0,0%	0	-	0	-	0	0,0%	0	0,0%	0	0,0%
Village de vacances	0	0,0%	0	-	0	-	0	0,0%	0	0,0%	0	0,0%
Auberge de jeunesse	0	0,0%	0	-	0	-	0	0,0%	0	0,0%	0	0,0%
Parents et amis	2	22,2%	0	-	0	-	1	100,0%	1	14,3%	0	0,0%
Motor-home	0	0,0%	0	-	0	-	0	0,0%	0	0,0%	0	0,0%
Seconde résidence	0	0,0%	0	-	0	-	0	0,0%	0	0,0%	0	0,0%
Location (chalet - bungalow...)	3	33,3%	0	-	0	-	0	0,0%	3	42,9%	0	0,0%
Autres	0	0,0%	0	-	0	-	0	0,0%	0	0,0%	0	0,0%
Services OK ?												
Oui	8	100,0%	0	-	0	-	1	100,0%	6	100,0%	1	100,0%
Non	0	0,0%	0	-	0	-	0	0,0%	0	0,0%	0	0,0%
Prix OK ?												
Oui	8	100,0%	0	-	0	-	1	100,0%	6	100,0%	1	100,0%
Non	0	0,0%	0	-	0	-	0	0,0%	0	0,0%	0	0,0%
Réservation												
Oui	6	75,0%	0	-	0	-	0	0,0%	6	85,7%	0	-
Non	2	25,0%	0	-	0	-	1	100,0%	1	14,3%	0	-
Déjà visité le site ?												
Oui	6	54,5%	0	-	0	-	0	-	4	57,1%	2	50,0%
Non	5	45,5%	0	-	0	-	0	-	3	42,9%	2	50,0%
Source d'info												
Guides, brochures, organismes	11	19,0%	0	-	0	-	1	12,5%	8	20,0%	2	20,0%
Publicité (TV - Radio - Presse)	7	12,1%	0	-	0	-	1	12,5%	4	10,0%	2	20,0%
Salon touristique	0	0,0%	0	-	0	-	0	0,0%	0	0,0%	0	0,0%
Famille - Amis - Bouche à oreille	15	25,9%	0	-	0	-	1	12,5%	12	30,0%	2	20,0%
Passage dans la région	2	3,4%	0	-	0	-	1	12,5%	1	2,5%	0	0,0%
Internet	3	5,2%	0	-	0	-	2	25,0%	0	0,0%	1	10,0%
Les études	0	0,0%	0	-	0	-	0	0,0%	0	0,0%	0	0,0%
Proximité	11	19,0%	0	-	0	-	1	12,5%	10	25,0%	0	0,0%
Événements	3	5,2%	0	-	0	-	0	0,0%	0	0,0%	3	30,0%
Autres	6	10,3%	0	-	0	-	1	12,5%	5	12,5%	0	0,0%
Appréciation												
très faible	0	0,0%	0	-	0	-	0	0,0%	0	0,0%	0	0,0%
faible	0	0,0%	0	-	0	-	0	0,0%	0	0,0%	0	0,0%
moyenne	3	8,6%	0	-	0	-	0	0,0%	3	13,0%	0	0,0%
bonne	16	45,7%	0	-	0	-	2	50,0%	13	56,5%	1	12,5%
très bonne	16	45,7%	0	-	0	-	2	50,0%	7	30,4%	7	87,5%
Intention de revenir												
Oui	24	70,6%	0	-	0	-	3	75,0%	14	63,6%	7	87,5%
Non	10	29,4%	0	-	0	-	1	25,0%	8	36,4%	1	12,5%
Info ?												
Oui	30	55,6%	0	-	0	-	3	60,0%	20	52,6%	7	63,6%
Non	24	44,4%	0	-	0	-	2	40,0%	18	47,4%	4	36,4%

VAL-ST-LAMBERT	[Site N°] 1.15 Organisme	[Site N°] 2.4.s Pt faible Site/Rég	[Site N°] 2.5.s Pt FORT Site/Rég	[Site N°] 3.1 Commentaires
Site N° : 51	51.5 Internet	51.5 pas assez de produits en cristaux exposés	51.5 travail formidable	51.5 faire participer les jeunes, les écoles
Campagne : 1	51.4 Via Internet	51.5 manque d'évènements ponctuels	51.5 sympathie	51.5 difficile à trouver, pas beaucoup d'indications
du	51.4 Privé	51.5 le manque de publicité et la mauvaise signalisation	51.5 site historique formidable	51.5 belle région
11-avr-04	51.4 C'Est Un Ami De Soumagne Qui S'En Est Chargé	51.5 indications et parking	51.5 nature, gastronomie	51.4 visites portes ouvertes (il faudrait refaire comme avant)
au		51.4 visites trop courtes par rapport au système précédent	51.5 la tradition, le passé	51.4 un fléchage du sens de la visite du musée et une documentation audio serait agréable
23-oct-04		51.4 visites trop courtes	51.5 exposition	51.4 très bien pour le calme, la tranquillité, prix trop cher (souvenirs)
		51.4 visites courtes et moins intéressantes	51.5 démonstration	51.4 très beau, grand choix, qualité, bon accueil
		51.4 visite un peu rapide pour les enfants, cuisine mal éclairée	51.5 bâtiments magnifiques, accueil fantastique, les personifications des expositions	51.4 signalisation sera ing depuis A26
		51.4 visite trop courte	51.4 très beau	51.4 problème de parking
		51.4 mieux parler néerlandais pour le personnel	51.4 travail de la pierre et du cristal (démonstration)	51.4 mieux indiqué sur l'autoroute (dès la sortie)
		51.4 manque de surveillance du site, manque d'activités pour les enfants	51.4 personnel très sympathique	51.4 mettre une pancarte plus lisible à l'entrée du site
		51.4 manque de publicité extérieure	51.4 néerlandais	51.4 mettre des bancs dans le parc
		51.4 long temps d'attente entre les visites pour la fabrique, de 10 h à 14h30 beaucoup trop long	51.4 magnifique	51.4 meilleur arrangement des heures
		51.4 long temps d'attente entre la visite de la fabrique et du château, seulement une technique est démontrée	51.4 le travail du cristal, les démonstrations	51.4 manque de publicité extérieure
		51.4 les panneaux indicateurs du site sont trop petits et cachés par d'autres panneaux de localité principalement à la sortie du pont de seraing	51.4 le fait de les voir travailler le cristal	51.4 manque de publicité
		51.4 le personnel, la propreté	51.4 le château et le travail du verre	51.4 faire plus de pubs
		51.4 bâtiments délabrés à côté (gâche le paysage)	51.4 la démonstration	51.4 faire de meilleures publicités pour promouvoir le val saint lambert, les indications routières (dur à trouver)
		51.4 assez cher	51.4 la démonstration	51.4 entretien du site (pas très propre)
		51.4 accueil	51.4 fantastique, beau	51.4 dommage qu'il n'y ait pas plus d'intérêts des jeunes pour ce site
		51.3 restauration de certains bâtiments	51.4 fabriquer le verre (unique)	51.4 accès, signalisation, heures de visite, plus en flamand
		51.3 organisation	51.4 entretien	51.3 revoir l'organisation
			51.4 château très beau	51.3 château très beau, bon accueil
			51.4 château	51.3 achat de la démonstration vue à la fin de la visite
			51.4 belles choses, le château	
			51.3 travail artisanal: les artistes sont très doués	

VAL-ST-LAMBERT	[Site N°] 1.15 Organisme	[Site N°] 2.4.s Pt faible Site/Rég	[Site N°] 2.5.s Pt FORT Site/Rég	[Site N°] 3.1 Commentaires
			51.3 sculptures, guides interactifs, façon artisanale: démonstration de soufflage de verre	
			51.3 effort de restaurer, fait de mettre en valeur un art exceptionnel	