

AMBLEVE & SPA



Palogne, Remouchamps, Spa et Stavelot

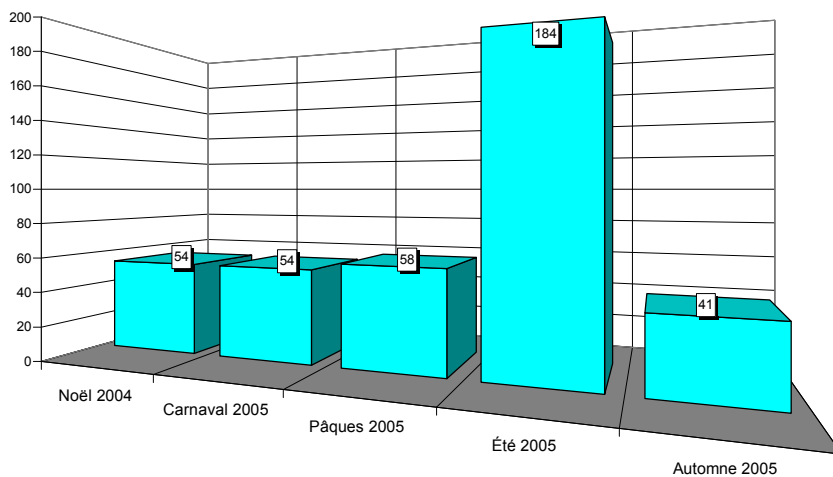


Situation en province de Liège

AMBLEVE & SPA

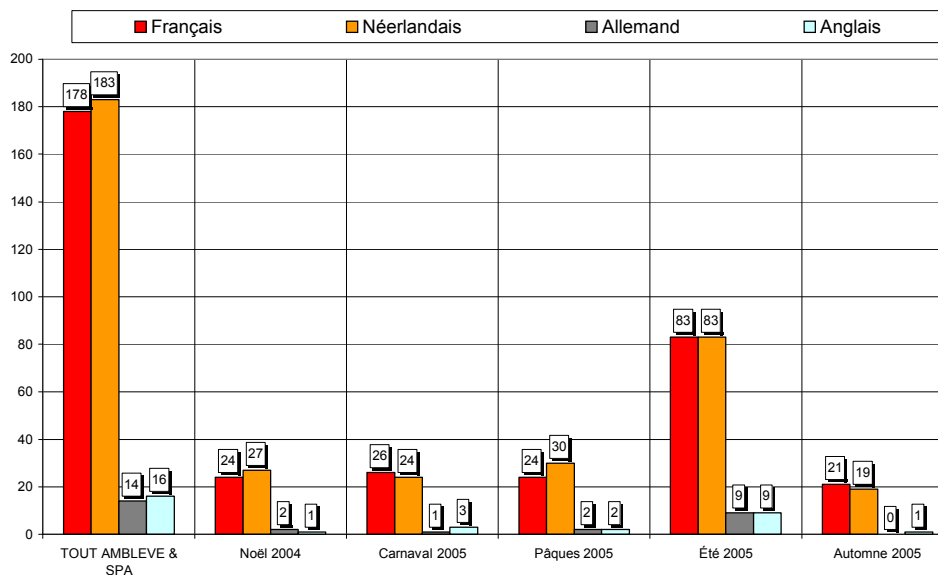


Nombre de questionnaires, saison par saison



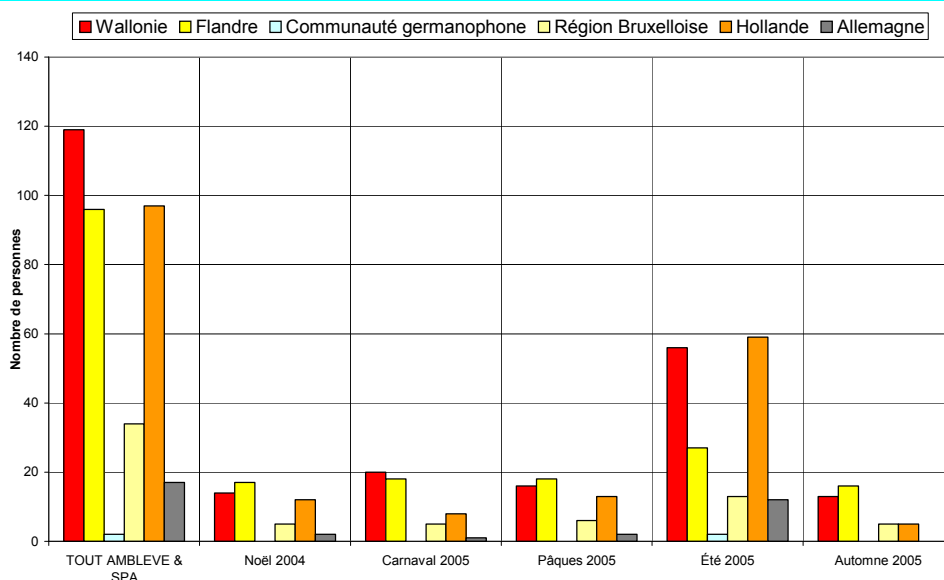
Au total, 391 questionnaires ont été recueillis en 5 vagues d'enquêtes (14 jours d'entretiens). Cet échantillon est globalement représentatif.

Langue des questionnaires



47% des questionnaires sont complétés en néerlandais, 46% en français, 4% en anglais et 3% en allemand.

Région d'origine des personnes interrogées

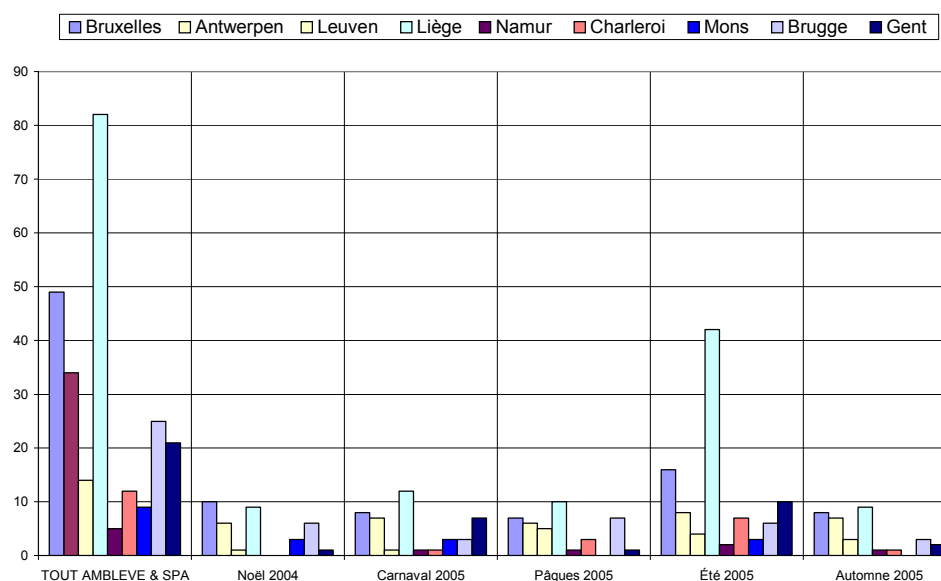


30% des personnes interrogées sont domiciliés en Wallonie, 25% en Hollande et 25% en Flandre.

Région d'origine pour les visiteurs provenant de Belgique

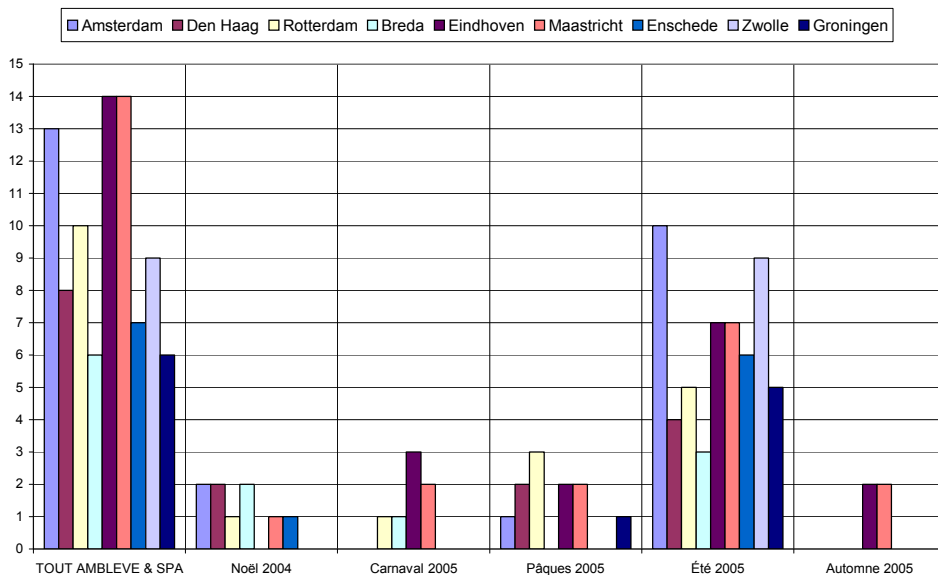
Dans les graphiques et les commentaires qui suivent, les « régions » sont définies par le premier chiffre du code postal :

- ✓ la « région de Bruxelles » comprend les communes dont le numéro commence par le chiffre 1,
- ✓ la « région d'Anvers » comprend les communes dont le numéro commence par 2,
- ✓ la « région de Louvain », les communes dont le numéro commence par 3 et comprend donc le Limbourg,
- ✓ la « région de Liège », les communes dont le numéro commence par 4, y compris donc les Cantons de l'Est,
- ✓ la « région de Namur », les communes dont le numéro commence par 5,
- ✓ la « région de Charleroi », les communes dont le numéro commence par 6, donc également des communes du Luxembourg,
- ✓ la « région de Mons », les communes dont le numéro commence par 7,
- ✓ la « région de Bruges », les communes dont le numéro commence par 8,
- ✓ la « région de Gand », les communes dont le numéro commence par 9.



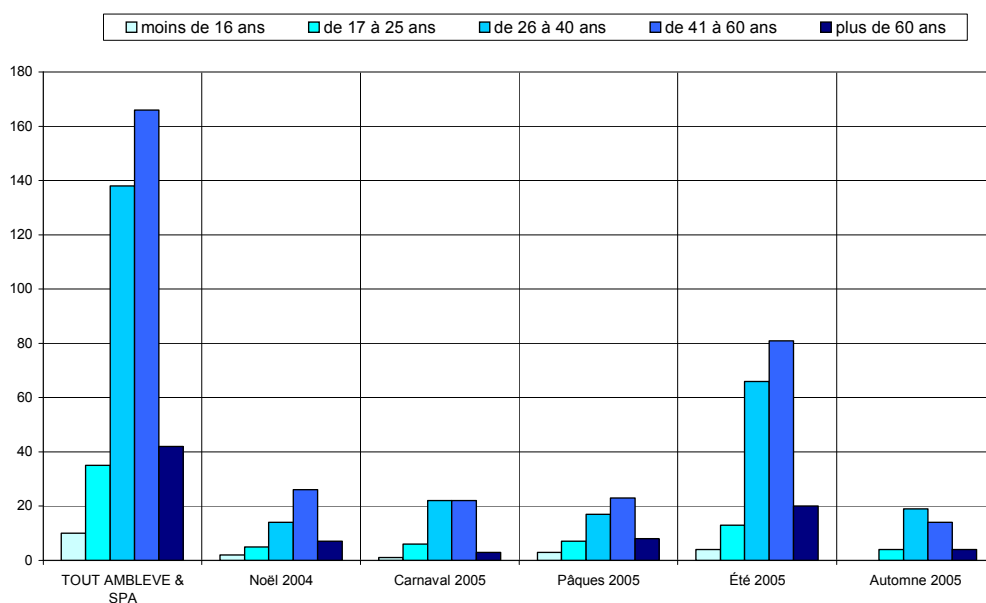
Les visiteurs belges proviennent principalement des régions liégeoise (33%) et bruxelloise (20%).

Région d'origine pour les visiteurs provenant de Hollande

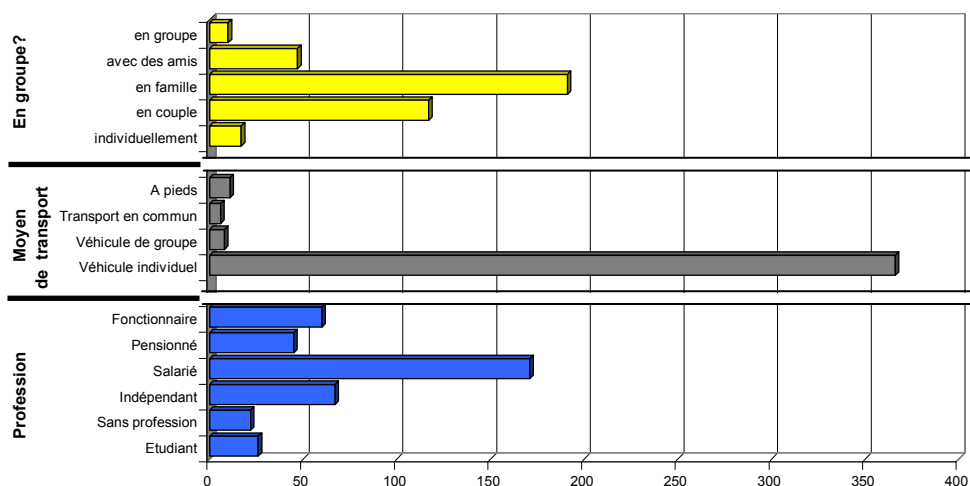


Les visiteurs hollandais proviennent de toutes les régions de Hollande.

Caractéristiques des visiteurs interrogés

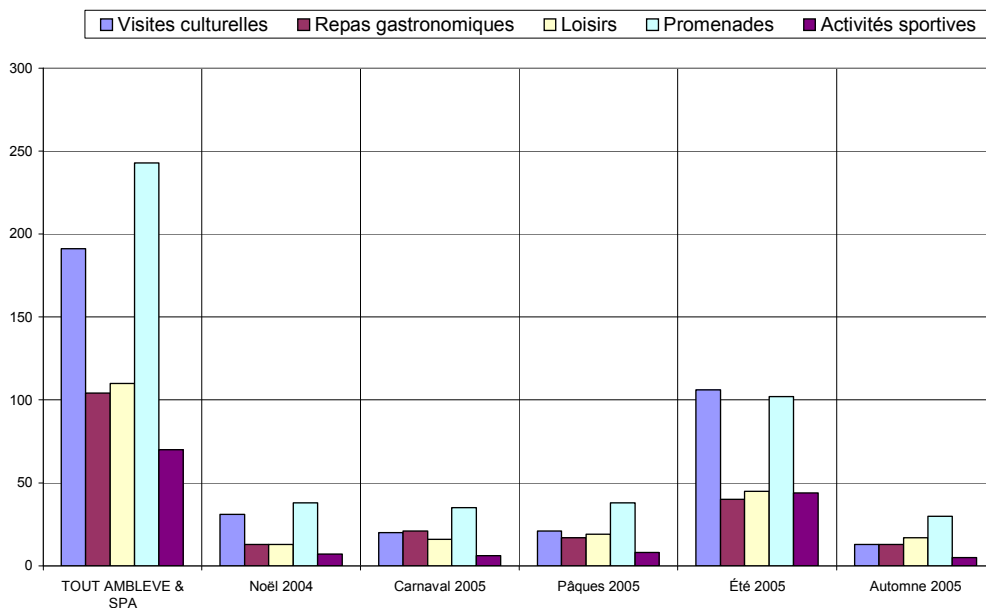


Les tranches d'âge des 41-60 ans et des 26-40 ans prédominent.



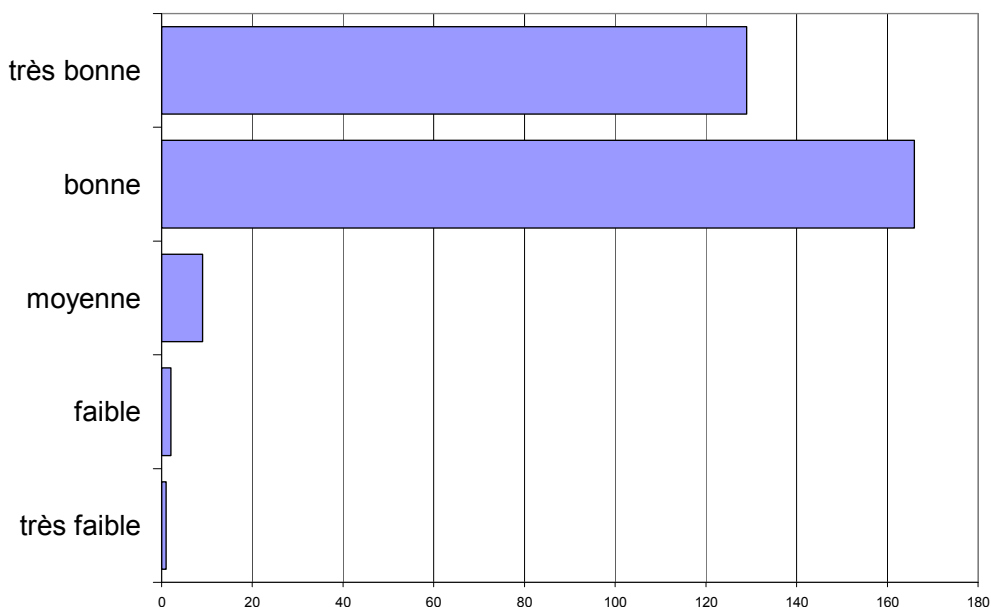
- ✓ 81% des personnes interrogées viennent en couple ou en famille.
- ✓ Le véhicule individuel est le moyen de transport le plus fréquent (94%); les transports en commun sont utilisés dans 4% des cas seulement.
- ✓ Les salariés sont les plus nombreux (44%). Les autres catégories sont assez bien réparties.

Activités touristiques pratiquées



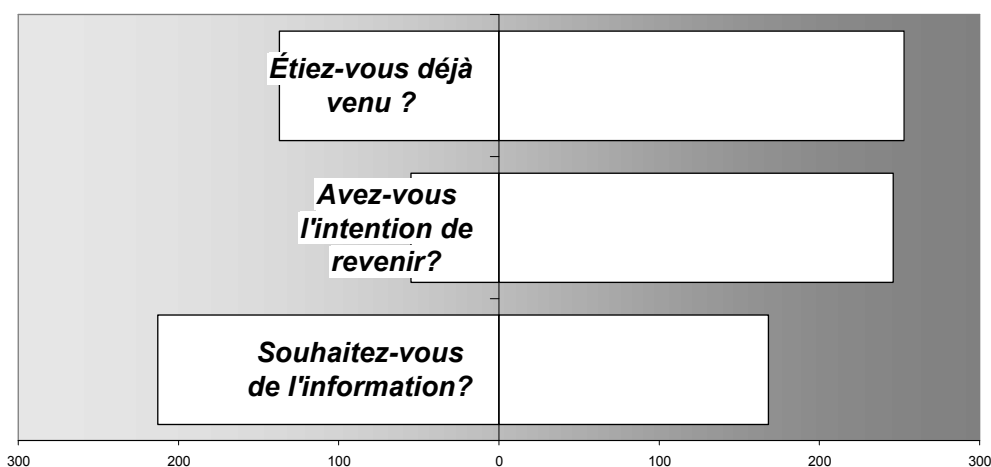
Promenades et visites culturelles sont les activités les plus fréquemment (elles cumulent 60% des réponses). Les autres types d'activité jouent également un rôle non négligeable.

Appréciation de l'endroit touristique



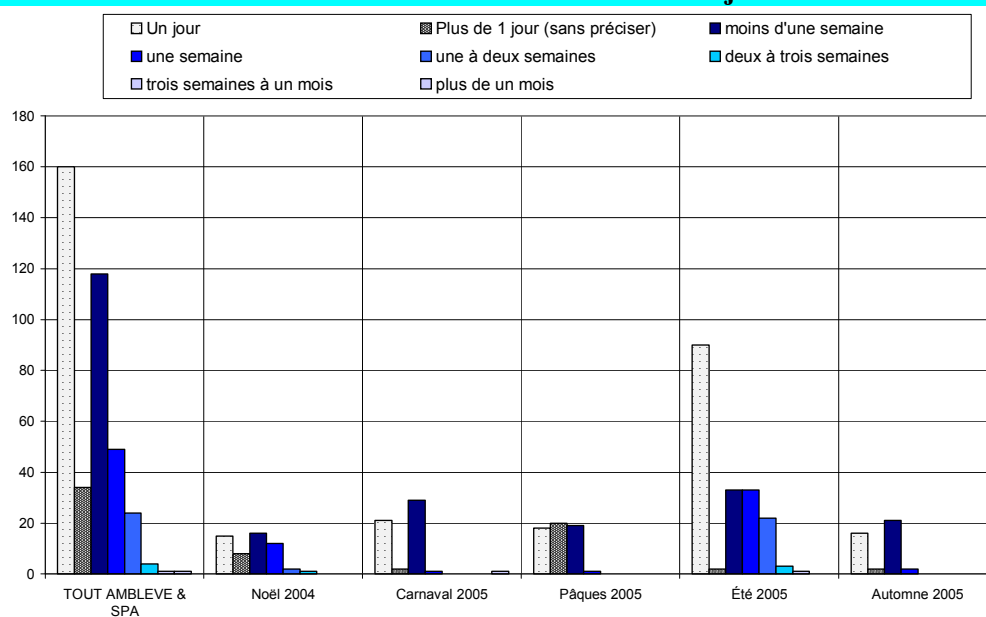
L'appréciation des visiteurs est bonne à très bonne.

Fréquentation



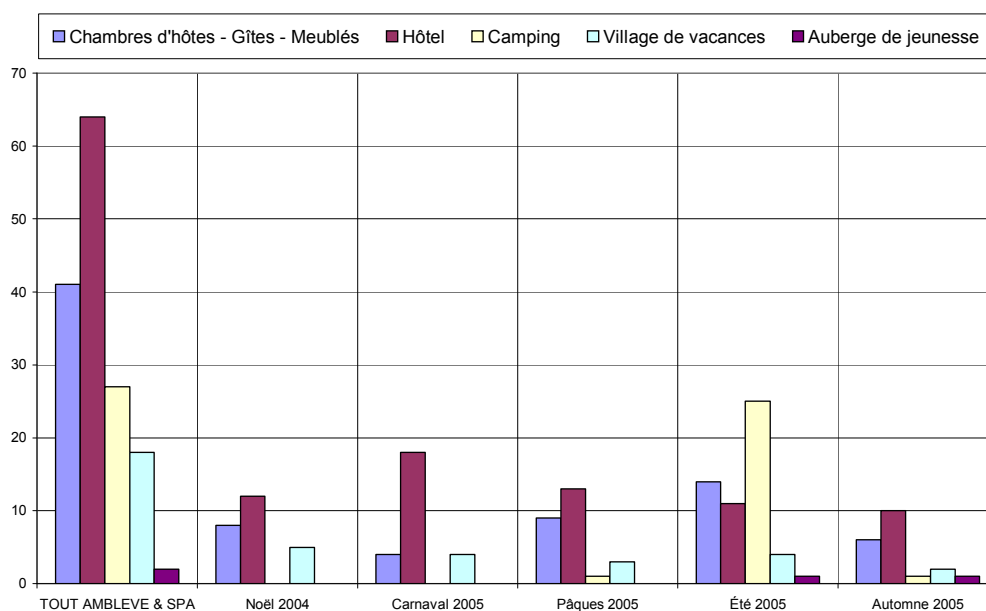
- ✓ 65% des personnes interrogées sont déjà venues dans la région.
- ✓ 82% ont l'intention d'y revenir.
- ✓ 44% souhaitent être informées des activités futures.

Durée du séjour

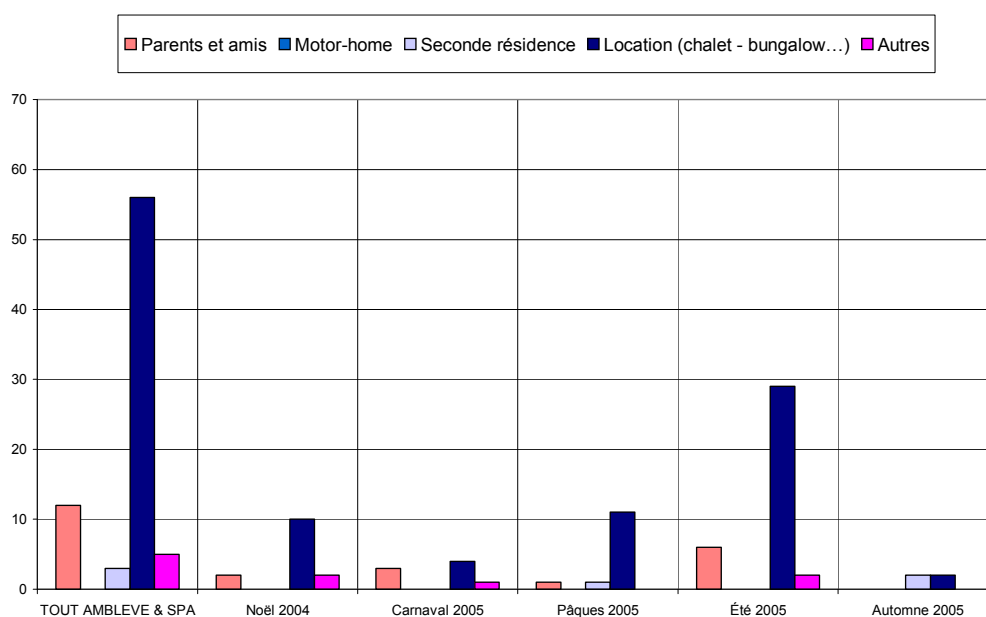


Tourisme résidentiel représente 59%.

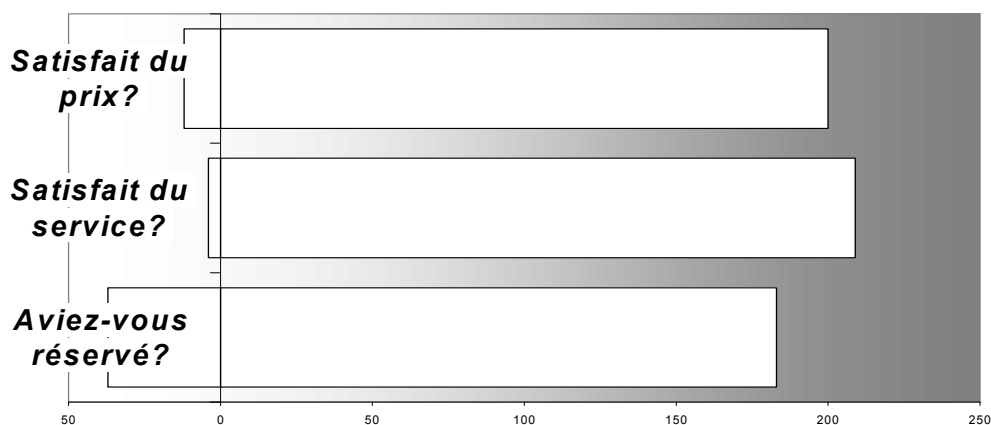
Hébergement



Les types d'hébergement les plus fréquentés sont les hôtels (28%), les locations (25%), les chambres d'hôtes & gîtes (18%) et les campings (12%).

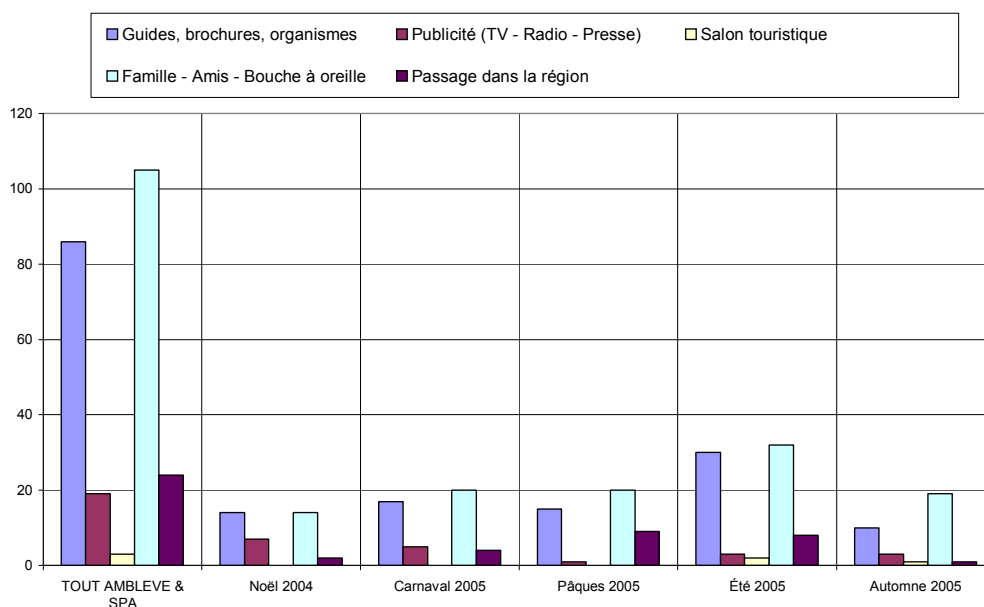


Satisfaction en matière d'hébergement

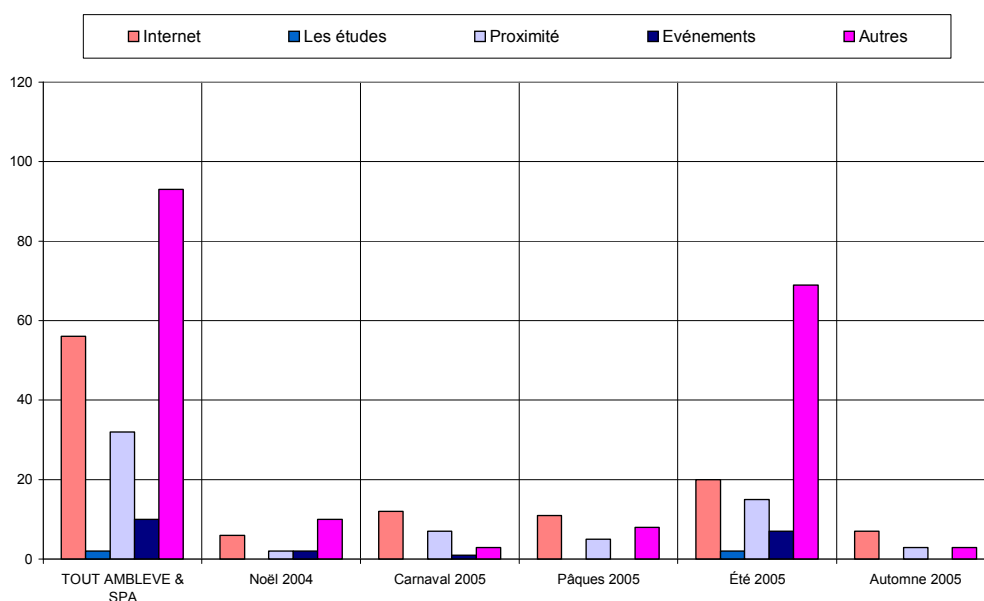


Le taux de satisfaction concernant l'hébergement est très élevé tant au niveau du prix que des services offerts.
Remarque : Il y a 83% de réservations.

Sources d'information et de documentation



Les principales sources d'information sont le bouche à oreille (24%), les guides & brochures (20%) et l'Internet (13%)



ANALYSE VERTICALE – DIFFERENCES SIGNIFICATIVES

CRITERES	Année 2004 comparée à Année 2003	Année 2005 comparée à Année 2004
Nombre de questionnaire	Moins de questionnaires (moins de jours d'entretiens)	Moins de questionnaires
Langue des questionnaires		Moins de questionnaires complétés en français
Région d'origine des personnes interrogées		Moins de wallons
Région d'origine pour les visiteurs provenant de Belgique		Moins de liégeois
Région d'origine pour les visiteurs provenant de Hollande		
Caractéristiques des visiteurs interrogés	Public plus âgé	
Activités touristiques pratiquées		
Appréciation de l'endroit touristique		
Fréquentation	Moins de demandes d'informations	
Durée du séjour		Hausse du tourisme résidentiel
Hébergement	Hausse des locations	Hausse des locations
Satisfaction en matière d'hébergement		
Sources d'information et de documentation	Régression du bouche à oreille, progression de l'Internet	

TOUT AMBLEVE & SPA			AMBLEVE & SPA		Noël 2004		Carnaval 2005		Pâques 2005		Été 2005		Automne 2005	
Date :	du	26-déc	du	26-déc	du	6-févr	du	26-mars	du	23-juil	du	29-oct		
	au	29-oct	au	30-déc	au	12-févr	au	27-mars	au	20-août	au	29-oct		
Langue du formulaire														
Français	178	45,5%	24	44,4%	26	48,1%	24	41,4%	83	45,1%	21	51,2%		
Néerlandais	183	46,8%	27	50,0%	24	44,4%	30	51,7%	83	45,1%	19	46,3%		
Allemand	14	3,6%	2	3,7%	1	1,9%	2	3,4%	9	4,9%	0	0,0%		
Anglais	16	4,1%	1	1,9%	3	5,6%	2	3,4%	9	4,9%	1	2,4%		
Nombres														
Entretien	391	14	54	3	54	2	58	2	184	6	41	1		
			[18 Q. par jour sur 3 site(s)]		[27 Q. par jour sur 3 site(s)]		[29 Q. par jour sur 4 site(s)]		[31 Q. par jour sur 4 site(s)]		[41 Q. par jour sur 3 site(s)]			
Domicile														
Wallonie	119	30,4%	14	25,9%	20	37,0%	16	27,6%	56	30,4%	13	31,7%		
Flandre	96	24,6%	17	31,5%	18	33,3%	18	31,0%	27	14,7%	16	39,0%		
Communauté germanophone	2	0,5%	0	0,0%	0	0,0%	0	0,0%	2	1,1%	0	0,0%		
Région Bruxelloise	34	8,7%	5	9,3%	5	9,3%	6	10,3%	13	7,1%	5	12,2%		
Hollande	97	24,8%	12	22,2%	8	14,8%	13	22,4%	59	32,1%	5	12,2%		
France	12	3,1%	2	3,7%	1	1,9%	0	0,0%	7	3,8%	2	4,9%		
Allemagne	17	4,3%	2	3,7%	1	1,9%	2	3,4%	12	6,5%	0	0,0%		
Luxembourg	3	0,8%	0	0,0%	1	1,9%	1	1,7%	1	0,5%	0	0,0%		
Angleterre	3	0,8%	0	0,0%	0	0,0%	0	0,0%	3	1,6%	0	0,0%		
Autre	8	2,0%	2	3,7%	0	0,0%	2	3,4%	4	2,2%	0	0,0%		
Zone postale belge														
Bruxelles	49	19,5%	10	27,8%	8	18,6%	7	17,5%	16	16,3%	8	23,5%		
Antwerpen	34	13,5%	6	16,7%	7	16,3%	6	15,0%	8	8,2%	7	20,6%		
Leuven	14	5,6%	1	2,8%	1	2,3%	5	12,5%	4	4,1%	3	8,8%		
Liège	82	32,7%	9	25,0%	12	27,9%	10	25,0%	42	42,9%	9	26,5%		
Namur	5	2,0%	0	0,0%	1	2,3%	1	2,5%	2	2,0%	1	2,9%		
Charleroi	12	4,8%	0	0,0%	1	2,3%	3	7,5%	7	7,1%	1	2,9%		
Mons	9	3,6%	3	8,3%	3	7,0%	0	0,0%	3	3,1%	0	0,0%		
Brugge	25	10,0%	6	16,7%	3	7,0%	7	17,5%	6	6,1%	3	8,8%		
Gent	21	8,4%	1	2,8%	7	16,3%	1	2,5%	10	10,2%	2	5,9%		
Zone postale néerlandaise														
Amsterdam	13	14,9%	2	22,2%	0	0,0%	1	9,1%	10	17,9%	0	0,0%		
Den Haag	8	9,2%	2	22,2%	0	0,0%	2	18,2%	4	7,1%	0	0,0%		
Rotterdam	10	11,5%	1	11,1%	1	14,3%	3	27,3%	5	8,9%	0	0,0%		
Breda	6	6,9%	2	22,2%	1	14,3%	0	0,0%	3	5,4%	0	0,0%		
Eindhoven	14	16,1%	0	0,0%	3	42,9%	2	18,2%	7	12,5%	2	50,0%		
Maastricht	14	16,1%	1	11,1%	2	28,6%	2	18,2%	7	12,5%	2	50,0%		
Enschede	7	8,0%	1	11,1%	0	0,0%	0	0,0%	6	10,7%	0	0,0%		
Zwolle	9	10,3%	0	0,0%	0	0,0%	0	0,0%	9	16,1%	0	0,0%		
Groningen	6	6,9%	0	0,0%	0	0,0%	1	9,1%	5	8,9%	0	0,0%		
Zone postale allemande														
Dresde	0	0,0%	0	-	0	-	0	-	0	-	0	-		
Berlin	1	5,9%	0	-	0	-	0	-	1	-	0	-		
Hambourg	0	0,0%	0	-	0	-	0	-	0	-	0	-		
Hanovre	0	0,0%	0	-	0	-	0	-	0	-	0	-		
Düsseldorf	2	11,8%	1	-	0	-	0	-	1	-	0	-		
Cologne	13	76,5%	1	-	1	-	2	-	9	-	0	-		
Francfort	1	5,9%	0	-	0	-	0	-	1	-	0	-		
Stuttgart	0	0,0%	0	-	0	-	0	-	0	-	0	-		
Munich	0	0,0%	0	-	0	-	0	-	0	-	0	-		
Nuremberg	0	0,0%	0	-	0	-	0	-	0	-	0	-		
Age														
moins de 16 ans	10	2,6%	2	3,7%	1	1,9%	3	5,2%	4	2,2%	0	0,0%		
de 17 à 25 ans	35	9,0%	5	9,3%	6	11,1%	7	12,1%	13	7,1%	4	9,8%		
de 26 à 40 ans	138	35,3%	14	25,9%	22	40,7%	17	29,3%	66	35,9%	19	46,3%		
de 41 à 60 ans	166	42,5%	26	48,1%	22	40,7%	23	39,7%	81	44,0%	14	34,1%		
plus de 60 ans	42	10,7%	7	13,0%	3	5,6%	8	13,8%	20	10,9%	4	9,8%		
Profession														
Etudiant	26	6,6%	3	5,6%	2	3,7%	7	12,1%	11	6,0%	3	7,3%		
Sans profession	22	5,6%	1	1,9%	2	3,7%	0	0,0%	16	8,7%	3	7,3%		
Indépendant	67	17,1%	13	24,1%	13	24,1%	6	10,3%	29	15,8%	6	14,6%		
Salarié	171	43,7%	22	40,7%	26	48,1%	24	41,4%	80	43,5%	19	46,3%		
Pensionné	45	11,5%	8	14,8%	2	3,7%	10	17,2%	23	12,5%	2	4,9%		
Fonctionnaire	60	15,3%	7	13,0%	9	16,7%	11	19,0%	25	13,6%	8	19,5%		
Moyen de Transport														
Véhicule individuel	366	93,6%	52	96,3%	49	90,7%	55	94,8%	171	92,9%	39	95,1%		
Véhicule de groupe	8	2,0%	1	1,9%	1	1,9%	0	0,0%	5	2,7%	1	2,4%		
Transport en commun	6	1,5%	1	1,9%	2	3,7%	0	0,0%	3	1,6%	0	0,0%		
A pied	11	2,8%	0	0,0%	2	3,7%	3	5,2%	5	2,7%	1	2,4%		
Groupe														
individuellement	17	4,5%	2	3,7%	2	3,8%	3	5,4%	8	4,5%	2	4,9%		
en couple	117	30,6%	14	25,9%	23	43,4%	12	21,4%	51	28,7%	17	41,5%		
en famille	191	50,0%	33	61,1%	17	32,1%	33	58,9%	91	51,1%	17	41,5%		
avec des amis	47	12,3%	4	7,4%	10	18,9%	5	8,9%	23	12,9%	5	12,2%		
en groupe	10	2,6%	1	1,9%	1	1,9%	3	5,4%	5	2,8%	0	0,0%		
Raison de la visite														
professionnelle	7	1,8%	0	0,0%	0	0,0%	0	0,0%	6	3,3%	1	2,6%		
touristique	369	96,9%	51	98,1%	51	98,1%	58	100,0%	171	95,0%	38	97,4%		
shopping	5	1,3%	1	1,9%	1	1,9%	0	0,0%	3	1,7%	0	0,0%		
1ère visite ?														
Oui	137	35,1%	18	34,0%	16	29,6%	16	27,6%	71	38,6%	16	39,0%		
Non	253	64,9%	35	66,0%	38	70,4%	42	72,4%	113	61,4%	25	61,0%		
Activités pratiquées														
Visites culturelles	191	26,6%	31	30,4%	20	20,4%	21	20,4%	106	31,5%	13	16,7%		
Repas gastronomiques	104	14,5%	13	12,7%	21	21,4%	17	16,5%	40	11,9%	13	16,7%		
Loisirs	110	15,3%	13	12,7%	16	16,3%	19	18,4%	45	13,4%	17	21,8%		
Promenades	243	33,8%	38	37,3%	35	35,7%	38	36,9%	102	30,3%	30	38,5%		

Activités sportives	70	9,7%	7	6,9%	6	6,1%	8	7,8%	44	13,1%	5	6,4%
Durée du séjour												
Un jour	160	40,9%	15	27,8%	21	38,9%	18	31,0%	90	48,9%	16	39,0%
Plus de 1 jour (sans préciser)	34	8,7%	8	14,8%	2	3,7%	20	34,5%	2	1,1%	2	4,9%
moins d'une semaine	118	30,2%	16	29,6%	29	53,7%	19	32,8%	33	17,9%	21	51,2%
une semaine	49	12,5%	12	22,2%	1	1,9%	1	1,7%	33	17,9%	2	4,9%
une à deux semaines	24	6,1%	2	3,7%	0	0,0%	0	0,0%	22	12,0%	0	0,0%
deux à trois semaines	4	1,0%	1	1,9%	0	0,0%	0	0,0%	3	1,6%	0	0,0%
trois semaines à un mois	1	0,3%	0	0,0%	0	0,0%	0	0,0%	1	0,5%	0	0,0%
plus de un mois	1	0,3%	0	0,0%	1	1,9%	0	0,0%	0	0,0%	0	0,0%
Distance												
moins de 10 km	89	38,7%	15	38,5%	13	39,4%	12	30,0%	32	34,4%	17	68,0%
de 10 à 50 km	124	53,9%	21	53,8%	14	42,4%	25	62,5%	58	62,4%	6	24,0%
plus de 50 km	17	7,4%	3	7,7%	6	18,2%	3	7,5%	3	3,2%	2	8,0%
Hébergement												
Chambres d'hôtes - Gîtes - Meublés	41	18,0%	8	20,5%	4	11,8%	9	23,1%	14	15,2%	6	25,0%
Hôtel	64	28,1%	12	30,8%	18	52,9%	13	33,3%	11	12,0%	10	41,7%
Camping	27	11,8%	0	0,0%	0	0,0%	1	2,6%	25	27,2%	1	4,2%
Village de vacances	18	7,9%	5	12,8%	4	11,8%	3	7,7%	4	4,3%	2	8,3%
Auberge de jeunesse	2	0,9%	0	0,0%	0	0,0%	0	0,0%	1	1,1%	1	4,2%
Parents et amis	12	5,3%	2	5,1%	3	8,8%	1	2,6%	6	6,5%	0	0,0%
Motor-home	0	0,0%	0	0,0%	0	0,0%	0	0,0%	0	0,0%	0	0,0%
Seconde résidence	3	1,3%	0	0,0%	0	0,0%	1	2,6%	0	0,0%	2	8,3%
Location (chalet - bungalow...)	56	24,6%	10	25,6%	4	11,8%	11	28,2%	29	31,5%	2	8,3%
Autres	5	2,2%	2	5,1%	1	2,9%	0	0,0%	2	2,2%	0	0,0%
Services OK ?												
Oui	209	98,1%	34	100,0%	32	100,0%	38	95,0%	81	98,8%	24	96,0%
Non	4	1,9%	0	0,0%	0	0,0%	2	5,0%	1	1,2%	1	4,0%
Prix OK ?												
Oui	200	94,3%	33	91,7%	30	90,9%	40	100,0%	72	92,3%	25	100,0%
Non	12	5,7%	3	8,3%	3	9,1%	0	0,0%	6	7,7%	0	0,0%
Réservation												
Oui	183	83,2%	35	89,7%	27	79,4%	35	87,5%	65	79,3%	21	84,0%
Non	37	16,8%	4	10,3%	7	20,6%	5	12,5%	17	20,7%	4	16,0%
Déjà visité le site ?												
Oui	62	80,5%	10	58,8%	9	81,8%	9	90,0%	26	89,7%	8	80,0%
Non	15	19,5%	7	41,2%	2	18,2%	1	10,0%	3	10,3%	2	20,0%
Source d'info												
Guides, brochures, organismes	86	20,0%	14	24,6%	17	24,6%	15	21,7%	30	16,0%	10	21,3%
Publicité (TV - Radio - Presse)	19	4,4%	7	12,3%	5	7,2%	1	1,4%	3	1,6%	3	6,4%
Salon touristique	3	0,7%	0	0,0%	0	0,0%	0	0,0%	2	1,1%	1	2,1%
Famille - Amis - Bouche à oreille	105	24,4%	14	24,6%	20	29,0%	20	29,0%	32	17,0%	19	40,4%
Passage dans la région	24	5,6%	2	3,5%	4	5,8%	9	13,0%	8	4,3%	1	2,1%
Internet	56	13,0%	6	10,5%	12	17,4%	11	15,9%	20	10,6%	7	14,9%
Les études	2	0,5%	0	0,0%	0	0,0%	0	0,0%	2	1,1%	0	0,0%
Proximité	32	7,4%	2	3,5%	7	10,1%	5	7,2%	15	8,0%	3	6,4%
Evénements	10	2,3%	2	3,5%	1	1,4%	0	0,0%	7	3,7%	0	0,0%
Autres	93	21,6%	10	17,5%	3	4,3%	8	11,6%	69	36,7%	3	6,4%
Appréciation												
très faible	1	0,3%	0	0,0%	1	3,0%	0	0,0%	0	0,0%	0	0,0%
faible	2	0,7%	0	0,0%	0	0,0%	0	0,0%	2	1,2%	0	0,0%
moyenne	9	2,9%	1	4,0%	1	3,0%	0	0,0%	6	3,5%	1	3,4%
bonne	166	54,1%	10	40,0%	20	60,6%	23	46,0%	97	57,1%	16	55,2%
très bonne	129	42,0%	14	56,0%	11	33,3%	27	54,0%	65	38,2%	12	41,4%
Intention de revenir												
Oui	246	81,7%	22	88,0%	31	96,9%	47	94,0%	123	72,8%	23	92,0%
Non	55	18,3%	3	12,0%	1	3,1%	3	6,0%	46	27,2%	2	8,0%
Info ?												
Oui	168	44,1%	23	46,0%	33	62,3%	17	31,5%	78	42,6%	17	41,5%