

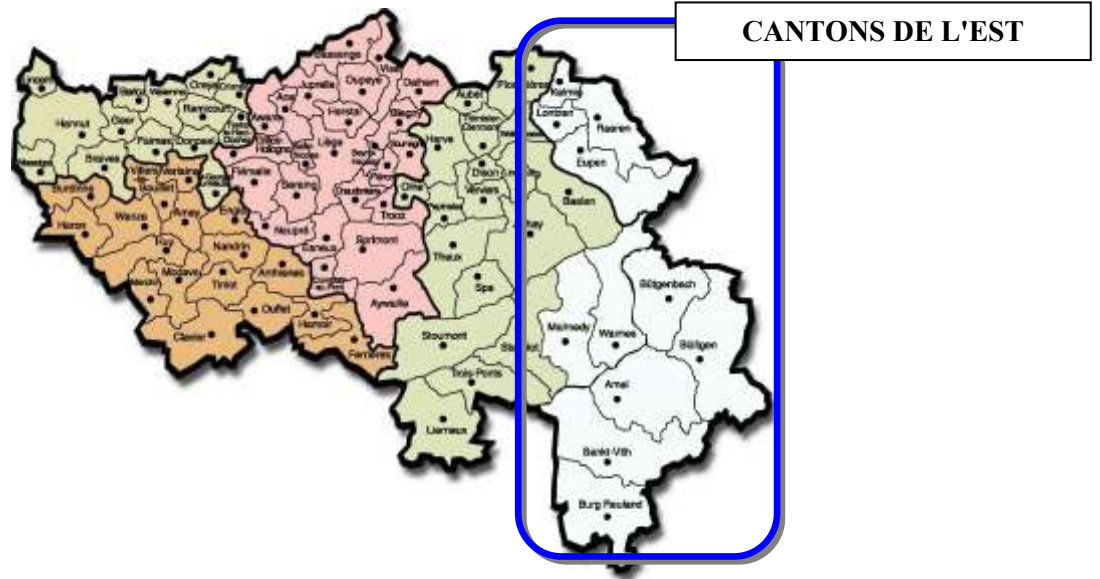
# CANTONS DE L'EST



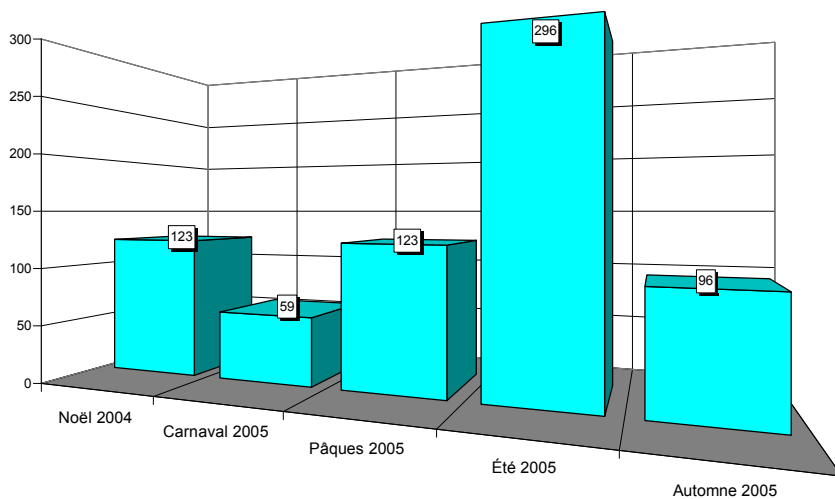
*Baraque Michel, Bevercé, Botrange, Büllingen, Burg-Reuland, Bütgenbach, Eupen, La Calamine, Malmedy, Ovifat, Raeren, Reinhardstein, Barrage de Robertville, Rodt, Saint-Vith, Weywertz.*



## Situation en province de Liège

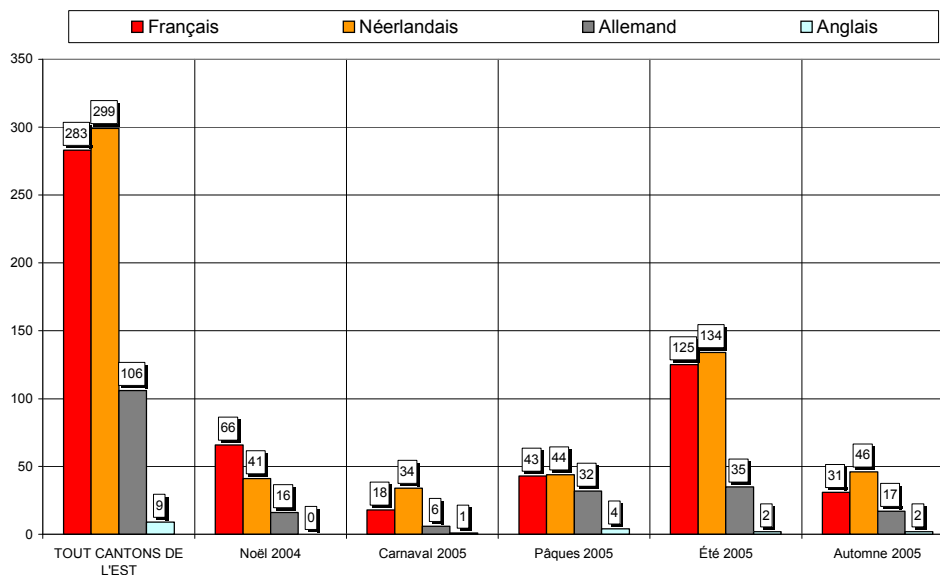


## Nombre de questionnaires, saison par saison



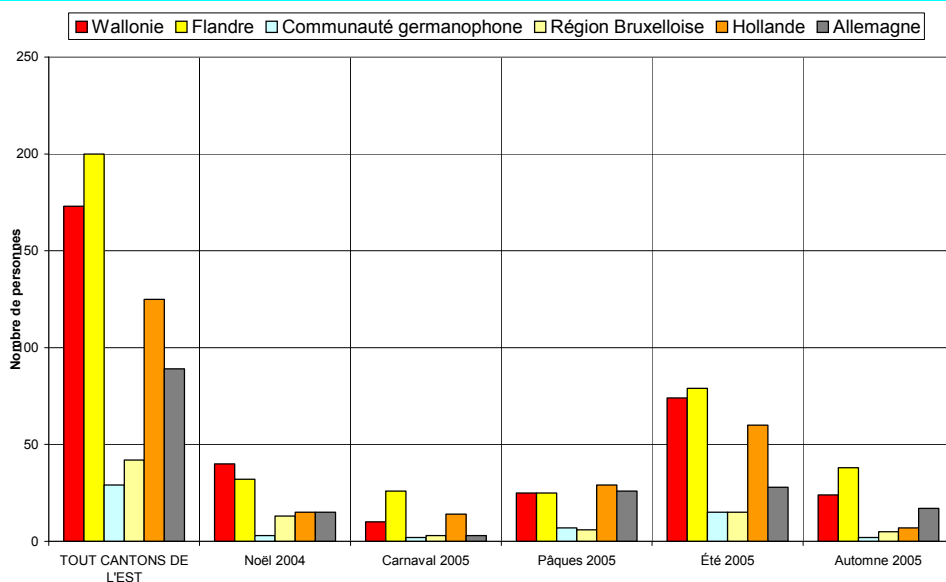
697 questionnaires ont été recueillis en 5 vagues d'enquêtes (25 jours d'entretiens). Cet échantillon est globalement représentatif.

## Langue des questionnaires



43% des questionnaires sont complétés en néerlandais, 41% en français 15% en allemand et 1% en anglais.

## Région d'origine des personnes interrogées



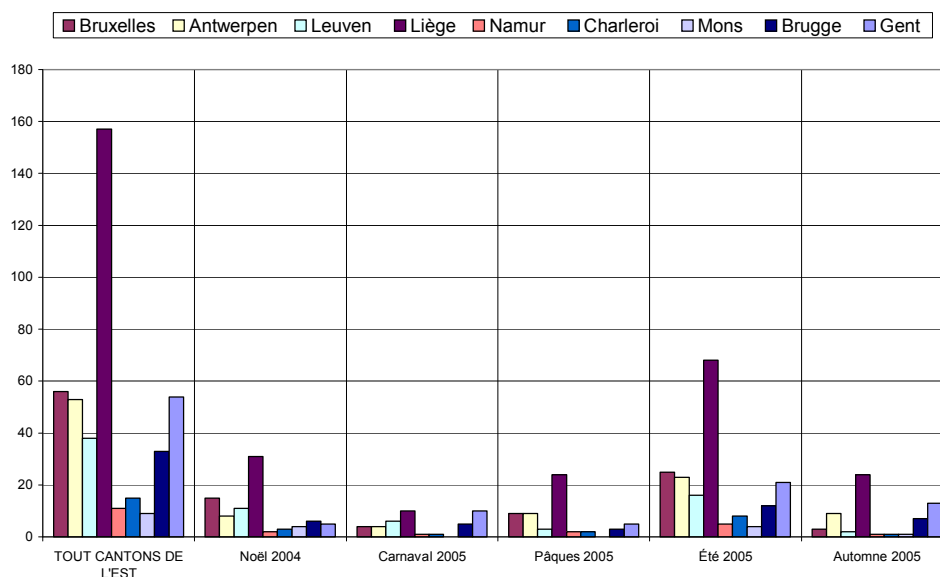
29% des personnes interrogées sont domiciliées en Flandre, 25% en Wallonie, 18% en Hollande et 13% en Allemagne.

## Région d'origine pour les visiteurs provenant de Belgique

Dans les graphiques et les commentaires qui suivent, les « régions » sont définies par le premier chiffre du code postal :

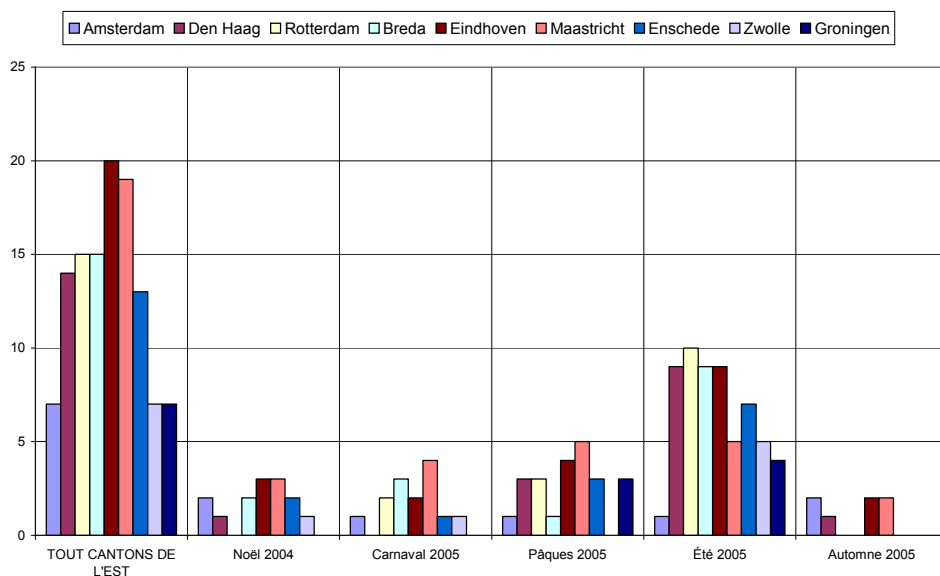
- ✓ la « région de Bruxelles » comprend les communes dont le numéro commence par le chiffre 1,
- ✓ la « région d'Anvers » comprend les communes dont le numéro commence par 2,
- ✓ la « région de Louvain », les communes dont le numéro commence par 3 et comprend donc le Limbourg,
- ✓ la « région de Liège », les communes dont le numéro commence par 4, y compris donc les Cantons de l'Est,
- ✓ la « région de Namur », les communes dont le numéro commence par 5,
- ✓ la « région de Charleroi », les communes dont le numéro commence par 6, donc également des communes du Luxembourg,
- ✓ la « région de Mons », les communes dont le numéro commence par 7,
- ✓ la « région de Bruges », les communes dont le numéro commence par 8,
- ✓ la « région de Gand », les communes dont le numéro commence par 9.

De même, les « régions » de Hollande sont également définies par le premier chiffre du code postal : Amsterdam, 1 ; La Haye, 2 ; Maastricht, 6 etc.



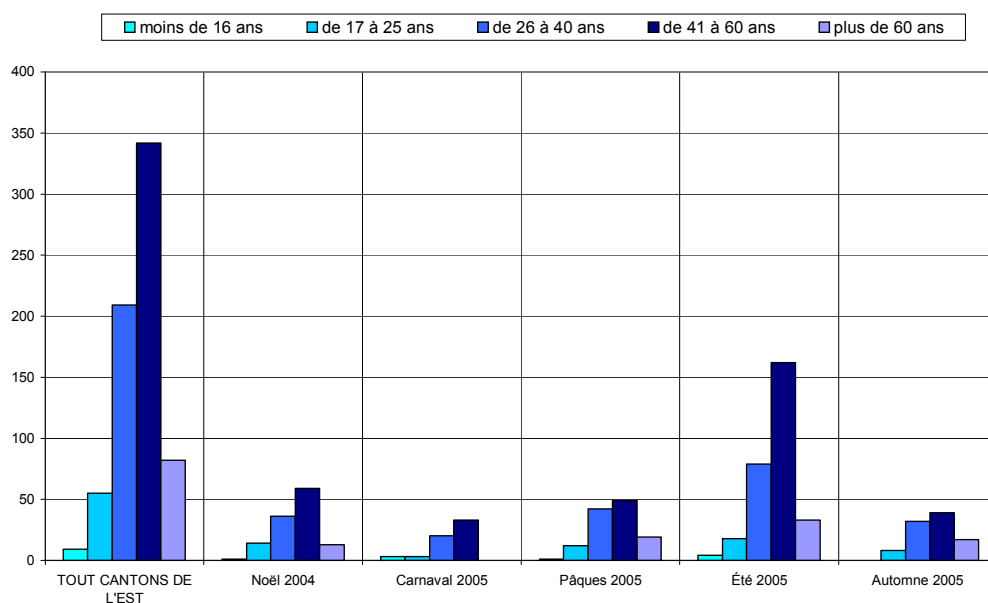
Les visiteurs belges proviennent principalement de la région liégeoise (37%). Bruxelles, Anvers et Gand représentent chacun environ 13%.

## Région d'origine pour les visiteurs provenant de Hollande

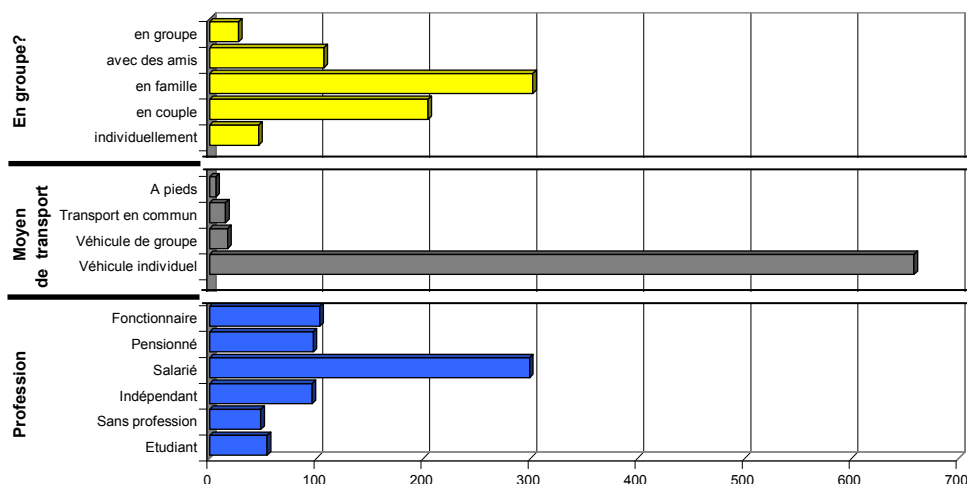


Les visiteurs hollandais proviennent de toutes les régions de Hollande.

## Caractéristiques des visiteurs interrogés

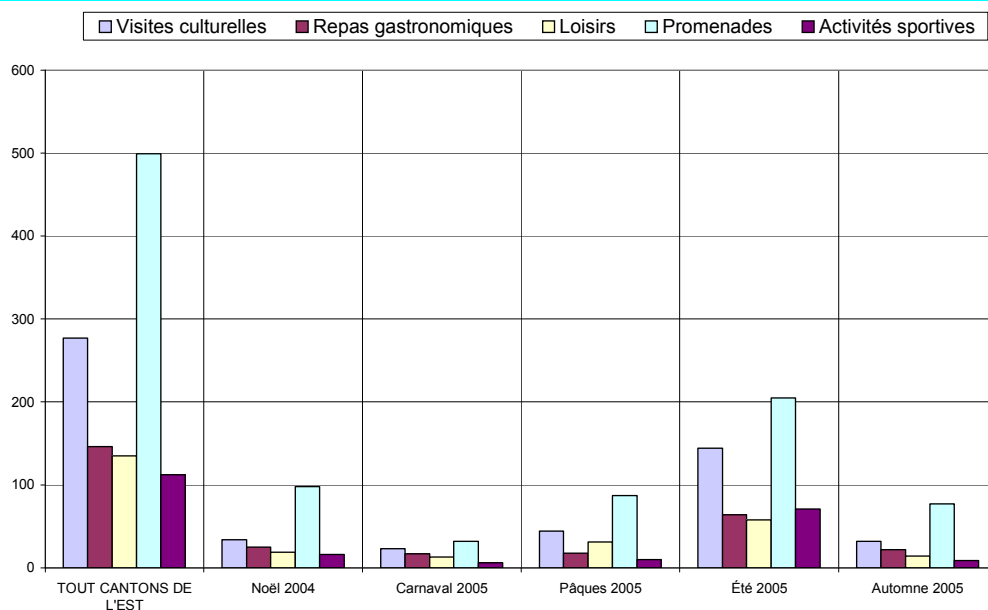


Les tranches d'âge des 41-60 ans et des 26-40 ans prédominent.



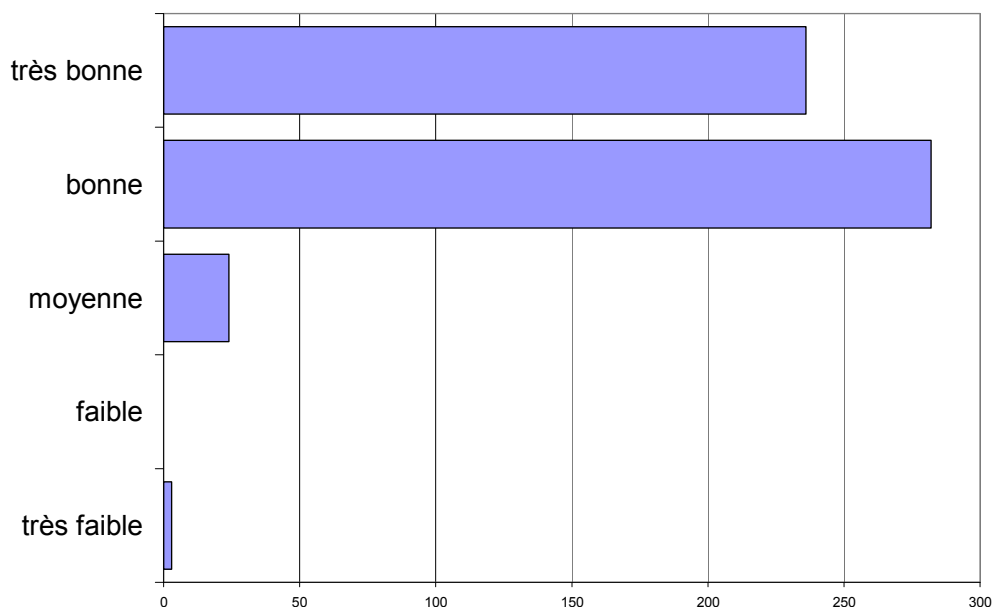
- ✓ 74% des personnes interrogées viennent en couple ou en famille. Les visites en groupes organisés ne représentent qu'un peu plus de 4%.
- ✓ Le véhicule individuel est le moyen de transport le plus fréquent (95%) ; les transports en commun sont utilisés dans 2% des cas.
- ✓ Les salariés sont les plus représentés (43%). Les autres catégories sont assez bien réparties.

## Activités touristiques pratiquées



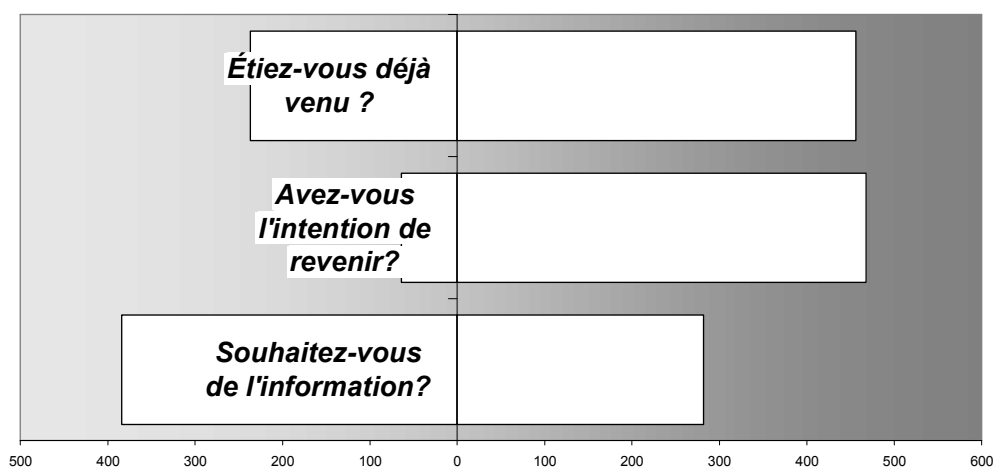
Promenades et visites culturelles sont les activités les plus fréquemment citées (elles cumulent 66% des réponses).

## Appréciation de l'endroit touristique



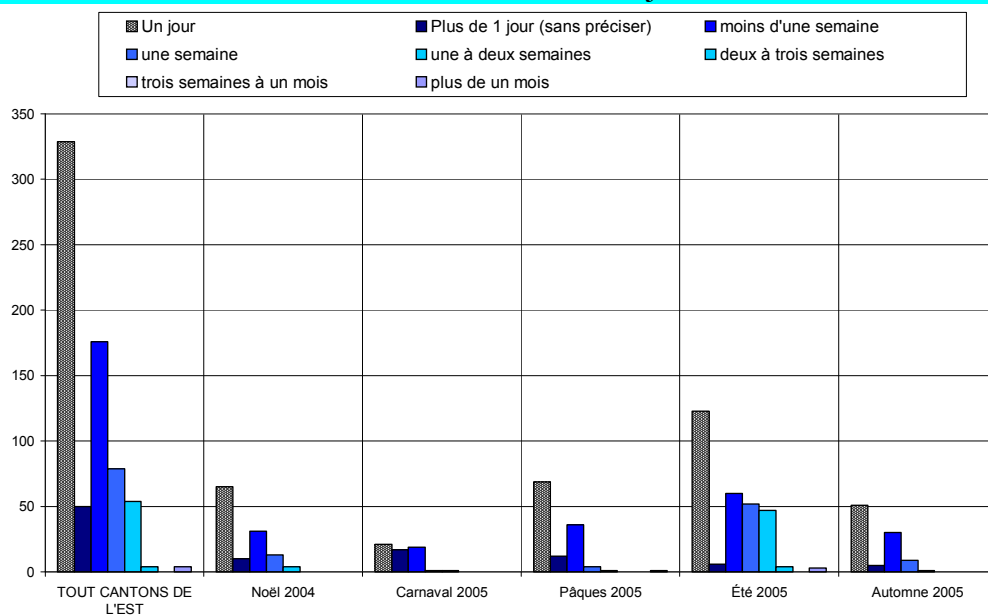
L'appréciation des visiteurs est bonne à très bonne.

## Fréquentation



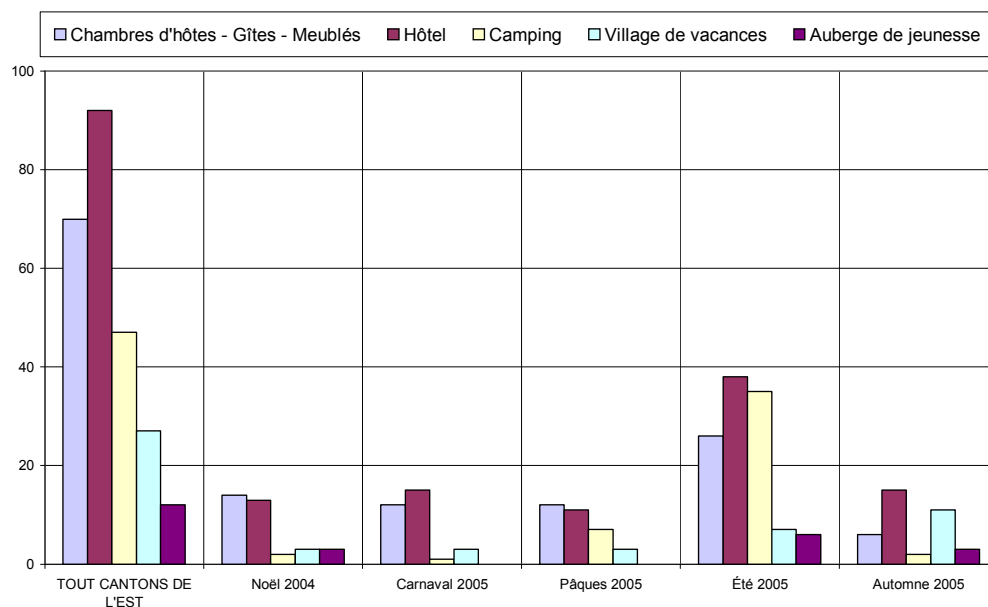
- ✓ 66% des personnes interrogées sont déjà venues dans la région.
- ✓ 88% ont l'intention d'y revenir.
- ✓ 42% souhaitent être informées des activités futures.

## Durée du séjour

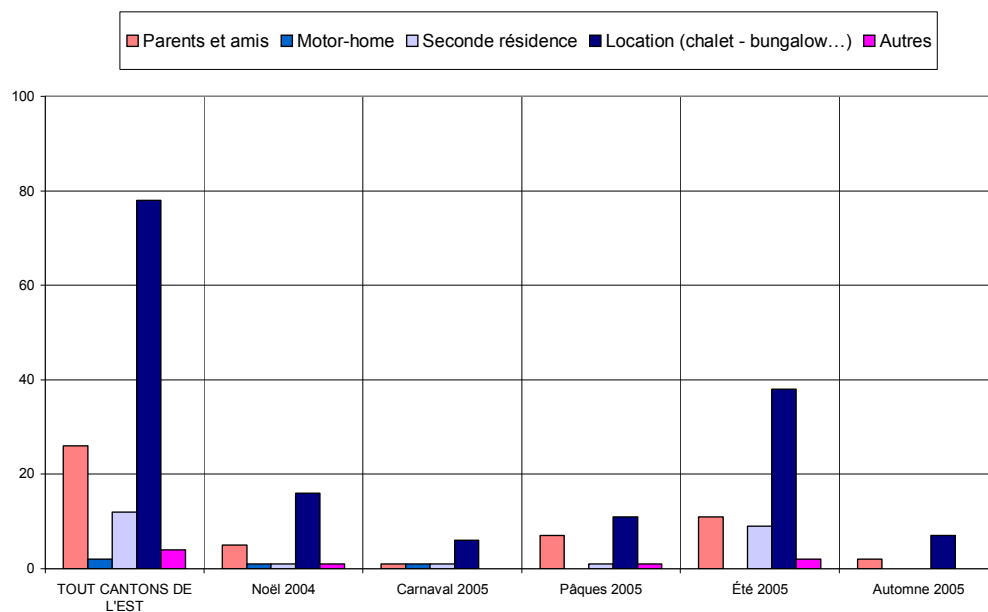


Le tourisme d'un jour représente 47% et le tourisme résidentiel 53%.

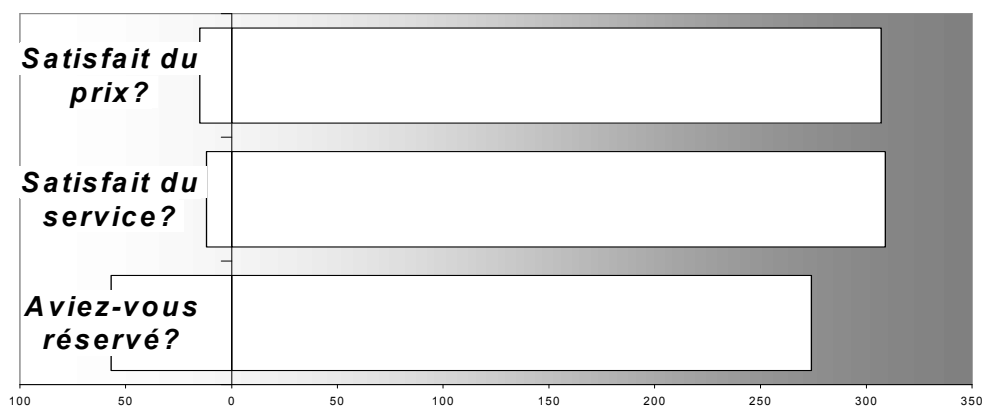
## Hébergement



Les types d'hébergement les plus fréquentés sont les hôtels (25%), les locations (21%) et les chambres d'hôtes & gîtes (19%).

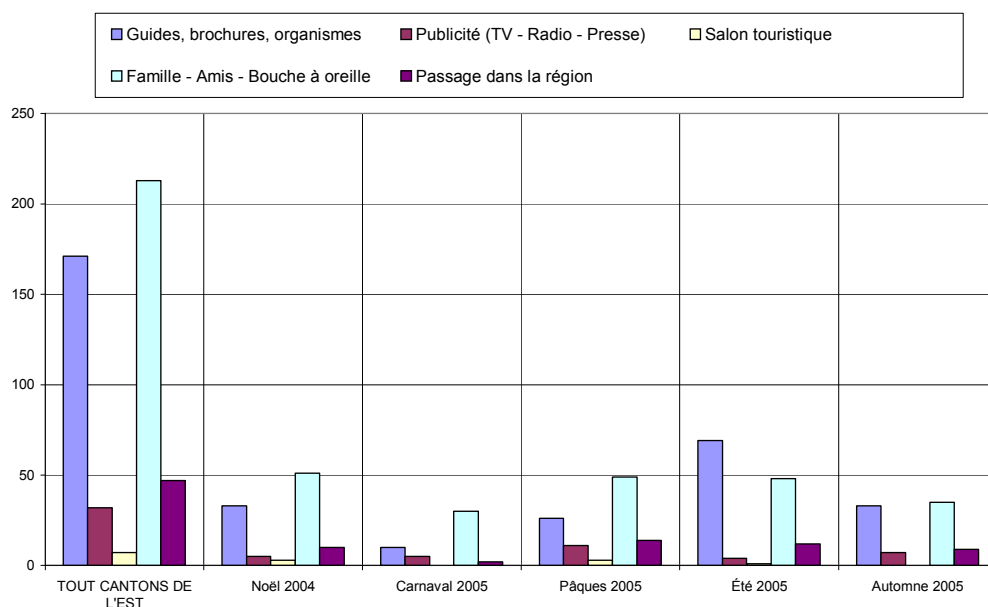


## Satisfaction en matière d'hébergement

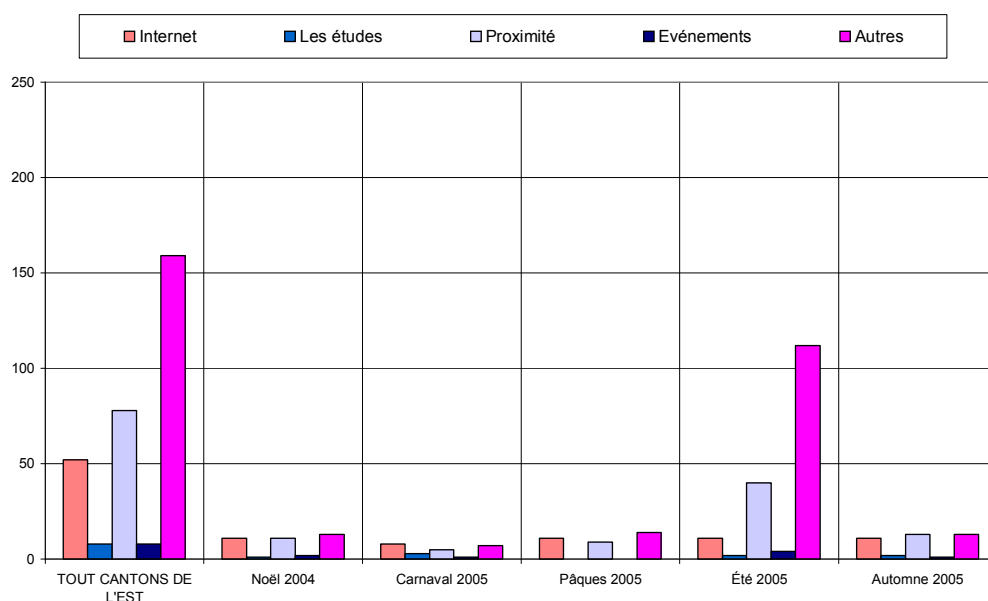


Le taux de satisfaction concernant l'hébergement est très élevé tant au niveau du prix que des services offerts. Remarque : il y a 83% de réservations.

## Sources d'information et de documentation



Les principales sources d'information sont le bouche à oreille (28%) et les guides & brochures (22%).



## ANALYSE VERTICALE – DIFFERENCES SIGNIFICATIVES

CRITERES	Année 2004 comparée à Année 2003	Année 2005 comparée à Année 2004
Nombre de questionnaire	Moins de questionnaires (moins de jours d'entretiens)	Moins de questionnaires (même nombre de jours d'entretiens)
Langue des questionnaires		Moins de néerlandophones, plus de francophones
Région d'origine des personnes interrogées		
Région d'origine pour les visiteurs provenant de Belgique	Moins de liégeois	
Région d'origine pour les visiteurs provenant de Hollande		
Caractéristiques des visiteurs interrogés		
Activités touristiques pratiquées		
Appréciation de l'endroit touristique		
Fréquentation	Moins de demandes d'informations	
Durée du séjour	Baisse du tourisme résidentiel	Le tourisme résidentiel devient majoritaire
Hébergement	Hausse des locations	
Satisfaction en matière d'hébergement		
Sources d'information et de documentation		

TOUT CANTONS DE L'EST		CANTONS DE L'EST		Noël 2004		Carnaval 2005		Pâques 2005		Été 2005		Automne 2005	
Date :	du	26-déc	du	26-déc	du	6-févr	du	26-mars	du	19-juil	du	29-oct	
	au	30-oct	au	3-janv	au	14-févr	au	28-mars	au	19-août	au	30-oct	
<b>Langue du formulaire</b>													
Français	283	40,6%	66	53,7%	18	30,5%	43	35,0%	125	42,2%	31	32,3%	
Néerlandais	299	42,9%	41	33,3%	34	57,6%	44	35,8%	134	45,3%	46	47,9%	
Allemand	106	15,2%	16	13,0%	6	10,2%	32	26,0%	35	11,8%	17	17,7%	
Anglais	9	1,3%	0	0,0%	1	1,7%	4	3,3%	2	0,7%	2	2,1%	
<b>Nombres</b>	<b>Entretien s</b>	<b>Jours</b>	<b>Entretien s</b>	<b>Jours</b>	<b>Entretien s</b>	<b>Jours</b>	<b>Entretien s</b>	<b>Jours</b>	<b>Entretien s</b>	<b>Jours</b>	<b>Entretien s</b>	<b>Jours</b>	
	697	25	123	3	59	5	123	3	296	12	96	2	
			[41 Q. par jour sur 8 site(s)]		[12 Q. par jour sur 8 site(s)]		[41 Q. par jour sur 8 site(s)]		[25 Q. par jour sur 11 site(s)]		[48 Q. par jour sur 7 site(s)]		
<b>Domicile</b>													
Wallonie	173	24,8%	40	32,5%	10	16,9%	25	20,3%	74	25,0%	24	25,0%	
Flandre	200	28,7%	32	26,0%	26	44,1%	25	20,3%	79	26,7%	38	39,6%	
Communauté germanophone	29	4,2%	3	2,4%	2	3,4%	7	5,7%	15	5,1%	2	2,1%	
Région Bruxelloise	42	6,0%	13	10,6%	3	5,1%	6	4,9%	15	5,1%	5	5,2%	
Hollande	125	17,9%	15	12,2%	14	23,7%	29	23,6%	60	20,3%	7	7,3%	
France	20	2,9%	5	4,1%	1	1,7%	2	1,6%	12	4,1%	0	0,0%	
Allemagne	89	12,8%	15	12,2%	3	5,1%	26	21,1%	28	9,5%	17	17,7%	
Luxembourg	4	0,6%	0	0,0%	0	0,0%	1	0,8%	2	0,7%	1	1,0%	
Angleterre	4	0,6%	0	0,0%	0	0,0%	2	1,6%	2	0,7%	0	0,0%	
Autre	11	1,6%	0	0,0%	0	0,0%	0	0,0%	9	3,0%	2	2,1%	
<b>Zone postale belge</b>													
Bruxelles	56	13,1%	15	17,6%	4	9,8%	9	15,8%	25	13,7%	3	4,9%	
Antwerpen	53	12,4%	8	9,4%	4	9,8%	9	15,8%	23	12,6%	9	14,8%	
Leuven	38	8,9%	11	12,9%	6	14,6%	3	5,3%	16	8,8%	2	3,3%	
Liège	157	36,9%	31	36,5%	10	24,4%	24	42,1%	68	37,4%	24	39,3%	
Namur	11	2,6%	2	2,4%	1	2,4%	2	3,5%	5	2,7%	1	1,6%	
Charleroi	15	3,5%	3	3,5%	1	2,4%	2	3,5%	8	4,4%	1	1,6%	
Mons	9	2,1%	4	4,7%	0	0,0%	0	0,0%	4	2,2%	1	1,6%	
Brugge	33	7,7%	6	7,1%	5	12,2%	3	5,3%	12	6,6%	7	11,5%	
Gent	54	12,7%	5	5,9%	10	24,4%	5	8,8%	21	11,5%	13	21,3%	
<b>Zone postale néerlandaise</b>													
Amsterdam	7	6,0%	2	14,3%	1	7,1%	1	4,3%	1	1,7%	2	28,6%	
Den Haag	14	12,0%	1	7,1%	0	0,0%	3	13,0%	9	15,3%	1	14,3%	
Rotterdam	15	12,8%	0	0,0%	2	14,3%	3	13,0%	10	16,9%	0	0,0%	
Breda	15	12,8%	2	14,3%	3	21,4%	1	4,3%	9	15,3%	0	0,0%	
Eindhoven	20	17,1%	3	21,4%	2	14,3%	4	17,4%	9	15,3%	2	28,6%	
Maastricht	19	16,2%	3	21,4%	4	28,6%	5	21,7%	5	8,5%	2	28,6%	
Enschede	13	11,1%	2	14,3%	1	7,1%	3	13,0%	7	11,9%	0	0,0%	
Zwolle	7	6,0%	1	7,1%	1	7,1%	0	0,0%	5	8,5%	0	0,0%	
Groningen	7	6,0%	0	0,0%	0	0,0%	3	13,0%	4	6,8%	0	0,0%	
<b>Zone postale allemande</b>													
Dresde	0	0,0%	0	-	0	-	0	-	0	-	0	-	
Berlin	1	1,2%	0	-	0	-	1	-	0	-	0	-	
Hambourg	0	0,0%	0	-	0	-	0	-	0	-	0	-	
Hanovre	1	1,2%	0	-	0	-	0	-	1	-	0	-	
Düsseldorf	14	16,7%	3	-	0	-	7	-	0	-	4	-	
Cologne	55	65,5%	9	-	3	-	12	-	20	-	11	-	
Francfort	7	8,3%	1	-	0	-	2	-	4	-	0	-	
Stuttgart	4	4,8%	0	-	0	-	3	-	1	-	0	-	
Munich	1	1,2%	0	-	0	-	0	-	1	-	0	-	
Nuremberg	1	1,2%	0	-	0	-	0	-	0	-	1	-	
<b>Age</b>													
moins de 16 ans	9	1,3%	1	0,8%	3	5,1%	1	0,8%	4	1,4%	0	0,0%	
de 17 à 25 ans	55	7,9%	14	11,4%	3	5,1%	12	9,8%	18	6,1%	8	8,3%	
de 26 à 40 ans	209	30,0%	36	29,3%	20	33,9%	42	34,1%	79	26,7%	32	33,3%	
de 41 à 60 ans	342	49,1%	59	48,0%	33	55,9%	49	39,8%	162	54,7%	39	40,6%	
plus de 60 ans	82	11,8%	13	10,6%	0	0,0%	19	15,4%	33	11,1%	17	17,7%	
<b>Profession</b>													
Etudiant	54	7,7%	11	8,9%	8	13,6%	13	10,6%	16	5,4%	6	6,3%	
Sans profession	48	6,9%	9	7,3%	4	6,8%	7	5,7%	26	8,8%	2	2,1%	
Indépendant	96	13,8%	11	8,9%	11	18,6%	13	10,6%	45	15,2%	16	16,7%	
Salarié	299	42,9%	54	43,9%	24	40,7%	52	42,3%	132	44,6%	37	38,5%	
Pensionné	97	13,9%	13	10,6%	1	1,7%	23	18,7%	40	13,5%	20	20,8%	
Fonctionnaire	103	14,8%	25	20,3%	11	18,6%	15	12,2%	37	12,5%	15	15,6%	
<b>Moyen de Transport</b>													
Véhicule individuel	658	94,5%	121	98,4%	56	94,9%	116	94,3%	276	93,6%	89	92,7%	
Véhicule de groupe	17	2,4%	2	1,6%	1	1,7%	4	3,3%	9	3,1%	1	1,0%	
Transport en commun	15	2,2%	0	0,0%	2	3,4%	2	1,6%	5	1,7%	6	6,3%	
A pied	6	0,9%	0	0,0%	0	0,0%	1	0,8%	5	1,7%	0	0,0%	
<b>Groupe</b>													
Individuellement	46	6,7%	6	4,9%	3	5,3%	6	5,0%	25	8,6%	6	6,3%	
en couple	204	29,7%	35	28,5%	12	21,1%	39	32,5%	77	26,6%	41	42,7%	
en famille	302	44,0%	59	48,0%	25	43,9%	49	40,8%	141	48,6%	28	29,2%	
avec des amis	107	15,6%	22	17,9%	14	24,6%	18	15,0%	35	12,1%	18	18,8%	
en groupe	27	3,9%	1	0,8%	3	5,3%	8	6,7%	12	4,1%	3	3,1%	
<b>Raison de la visite</b>													
professionnelle	10	1,5%	0	0,0%	2	3,4%	1	0,8%	6	2,1%	1	1,1%	
touristique	641	93,9%	120	98,4%	49	84,5%	114	95,0%	267	92,4%	91	96,8%	
shopping	32	4,7%	2	1,6%	7	12,1%	5	4,2%	16	5,5%	2	2,1%	
<b>1ère visite ?</b>													
Oui	237	34,2%	37	30,3%	19	32,8%	44	36,1%	100	33,8%	37	38,9%	
Non	456	65,8%	85	69,7%	39	67,2%	78	63,9%	196	66,2%	58	61,1%	
<b>Activités pratiquées</b>													
Visites culturelles	277	23,7%	34	17,7%	23	25,3%	44	23,2%	144	26,6%	32	20,8%	
Repas gastronomiques	146	12,5%	25	13,0%	17	18,7%	18	9,5%	64	11,8%	22	14,3%	
Loisirs	135	11,5%	19	9,9%	13	14,3%	31	16,3%	58	10,7%	14	9,1%	
Promenades	499	42,7%	98	51,0%	32	35,2%	87	45,8%	205	37,8%	77	50,0%	
Activités sportives	112	9,6%	16	8,3%	6	6,6%	10	5,3%	71	13,1%	9	5,8%	
<b>Durée du séjour</b>													

Un jour	329	47,3%	65	52,8%	21	35,6%	69	56,1%	123	41,7%	51	53,1%
Plus de 1 jour (sans préciser)	50	7,2%	10	8,1%	17	28,8%	12	9,8%	6	2,0%	5	5,2%
moins d'une semaine	176	25,3%	31	25,2%	19	32,2%	36	29,3%	60	20,3%	30	31,3%
une semaine	79	11,4%	13	10,6%	1	1,7%	4	3,3%	52	17,6%	9	9,4%
une à deux semaines	54	7,8%	4	3,3%	1	1,7%	1	0,8%	47	15,9%	1	1,0%
deux à trois semaines	4	0,6%	0	0,0%	0	0,0%	0	0,0%	4	1,4%	0	0,0%
trois semaines à un mois	0	0,0%	0	0,0%	0	0,0%	0	0,0%	0	0,0%	0	0,0%
plus de un mois	4	0,6%	0	0,0%	0	0,0%	1	0,8%	3	1,0%	0	0,0%
<b>Distance</b>												
moins de 10 km	162	43,8%	31	53,4%	16	40,0%	24	44,4%	66	38,4%	25	54,3%
de 10 à 50 km	166	44,9%	24	41,4%	21	52,5%	15	27,8%	90	52,3%	16	34,8%
plus de 50 km	42	11,4%	3	5,2%	3	7,5%	15	27,8%	16	9,3%	5	10,9%
<b>Hébergement</b>												
Chambres d'hôtes - Gîtes - Meublés	70	18,9%	14	23,7%	12	30,0%	12	22,6%	26	15,1%	6	13,0%
Hôtel	92	24,9%	13	22,0%	15	37,5%	11	20,8%	38	22,1%	15	32,6%
Camping	47	12,7%	2	3,4%	1	2,5%	7	13,2%	35	20,3%	2	4,3%
Village de vacances	27	7,3%	3	5,1%	3	7,5%	3	5,7%	7	4,1%	11	23,9%
Auberge de jeunesse	12	3,2%	3	5,1%	0	0,0%	0	0,0%	6	3,5%	3	6,5%
Parents et amis	26	7,0%	5	8,5%	1	2,5%	7	13,2%	11	6,4%	2	4,3%
Motor-home	2	0,5%	1	1,7%	1	2,5%	0	0,0%	0	0,0%	0	0,0%
Seconde résidence	12	3,2%	1	1,7%	1	2,5%	1	1,9%	9	5,2%	0	0,0%
Location (chalet - bungalow...)	78	21,1%	16	27,1%	6	15,0%	11	20,8%	38	22,1%	7	15,2%
Autres	4	1,1%	1	1,7%	0	0,0%	1	1,9%	2	1,2%	0	0,0%
<b>Services OK ?</b>												
Oui	309	96,3%	50	98,0%	37	100,0%	46	92,0%	139	96,5%	37	94,9%
Non	12	3,7%	1	2,0%	0	0,0%	4	8,0%	5	3,5%	2	5,1%
<b>Prix OK ?</b>												
Oui	307	95,3%	49	98,0%	38	100,0%	47	92,2%	131	93,6%	42	97,7%
Non	15	4,7%	1	2,0%	0	0,0%	4	7,8%	9	6,4%	1	2,3%
<b>Réservation</b>												
Oui	274	82,8%	41	80,4%	34	89,5%	38	73,1%	120	82,2%	41	93,2%
Non	57	17,2%	10	19,6%	4	10,5%	14	26,9%	26	17,8%	3	6,8%
<b>Déjà visité le site ?</b>												
Oui	137	88,4%	24	85,7%	7	63,6%	19	70,4%	67	98,5%	20	95,2%
Non	18	11,6%	4	14,3%	4	36,4%	8	29,6%	1	1,5%	1	4,8%
<b>Source d'info</b>												
Guides, brochures, organismes	171	22,1%	33	23,6%	10	14,1%	26	19,0%	69	22,8%	33	26,6%
Publicité (TV - Radio - Presse)	32	4,1%	5	3,6%	5	7,0%	11	8,0%	4	1,3%	7	5,6%
Salon touristique	7	0,9%	3	2,1%	0	0,0%	3	2,2%	1	0,3%	0	0,0%
Famille - Amis - Bouche à oreille	213	27,5%	51	36,4%	30	42,3%	49	35,8%	48	15,8%	35	28,2%
Passage dans la région	47	6,1%	10	7,1%	2	2,8%	14	10,2%	12	4,0%	9	7,3%
Internet	52	6,7%	11	7,9%	8	11,3%	11	8,0%	11	3,6%	11	8,9%
Les études	8	1,0%	1	0,7%	3	4,2%	0	0,0%	2	0,7%	2	1,6%
Proximité	78	10,1%	11	7,9%	5	7,0%	9	6,6%	40	13,2%	13	10,5%
Evénements	8	1,0%	2	1,4%	1	1,4%	0	0,0%	4	1,3%	1	0,8%
Autres	159	20,5%	13	9,3%	7	9,9%	14	10,2%	112	37,0%	13	10,5%
<b>Appréciation</b>												
très faible	3	0,6%	0	0,0%	0	0,0%	3	3,9%	0	0,0%	0	0,0%
faible	0	0,0%	0	0,0%	0	0,0%	0	0,0%	0	0,0%	0	0,0%
moyenne	24	4,4%	3	3,2%	5	10,2%	3	3,9%	12	4,4%	1	1,9%
bonne	282	51,7%	39	41,5%	31	63,3%	45	58,4%	142	52,0%	25	48,1%
très bonne	236	43,3%	52	55,3%	13	26,5%	26	33,8%	119	43,6%	26	50,0%
<b>Intention de revenir</b>												
Oui	468	88,0%	82	91,1%	42	91,3%	65	86,7%	233	86,3%	46	90,2%
Non	64	12,0%	8	8,9%	4	8,7%	10	13,3%	37	13,7%	5	9,8%
<b>Info ?</b>												
Oui	282	42,3%	55	52,9%	27	48,2%	42	34,7%	119	40,6%	39	42,4%

BARAQUE MICHEL	[Site N°] 1.15 Organisme	[Site N°] 2.4.s Pt faible Site/Rég	[Site N°] 2.5.s Pt FORT Site/Rég	[Site N°] 3.1 Commentaires
Site N° : 11	11.3 Privé	11.3 rester sur les routes	11.3 nature	11.3 beau temps
Campagne : 1	11.3 Direct	11.3 propreté	11.3 nature	11.3 agréable
du	11.2 Internet	11.3 le bruit des voiture dans le domaine de promenade	11.3 nature	11.2 très beau, belle nature et très tranquille
28-déc-03	11.2 Directement À L'Hôtel	11.3 informations aux touristes	11.3 intérêt paysager, calme	11.2 plus de transport en commun
au	11.1 Privé	11.2 rues enneigées	11.3 calme des Hautes Fagnes	11.2 plus de traduction en néerlandais, écritaux, tarifs
10-avr-04	11.1 Internet	11.2 pas assez pour les promenades	11.3 calme	11.2 plus de magasins touristiques
	11.1 Internet	11.2 pas assez de transport en commun	11.2 tout le côté naturel du site	11.2 pas assez de commerce, magasin, pas assez touristique
	11.1 Directement	11.2 moyen de transport	11.2 neige	11.2 paiement pour aller sur les pistes de ski
	11.1 Direct À L'Hôtel	11.2 moyen de locomotion: pas assez de bus	11.2 nature	11.2 des toilettes séparées
	11.1 Direct À L'Hôtel	11.2 manque d'infrastructure	11.2 nature	11.2 bon et bien
	11.1 Direct À L'Hôtel	11.2 manque d'animation	11.2 nature	11.2 bien
	11.1 Aucune	11.2 file pour les skis le WE	11.2 nature	11.2 bien
	11.1 Agence De Voyage Topo Aktief En Hollande	11.1 temps	11.2 belle nature	11.2 belle région
	11.1 Agence De Voyage Au Pays Bas	11.1 pas de neige	11.2 beau, calme	11.2 belle région
		11.1 installations touristiques + sportives (indications pour y aller à pied)	11.1 nature	11.2 belle region
			11.1 nature	11.2 beau
			11.1 nature	11.2 beau
			11.1 calme,nature	11.2 beau
			11.1 beauté du site	11.2 beau
			11.1 beauté du paysage	11.2 améliorer le transport en commun: accessibilité
			11.1 beau	11.1 temps
			11.1 air,liberté,nature,forêt	11.1 chemins pour cyclistes
				11.1 bonne infrastructure
				11.1 bien organisé,mettre des pierres au chemin de promenade
				11.1 belle région